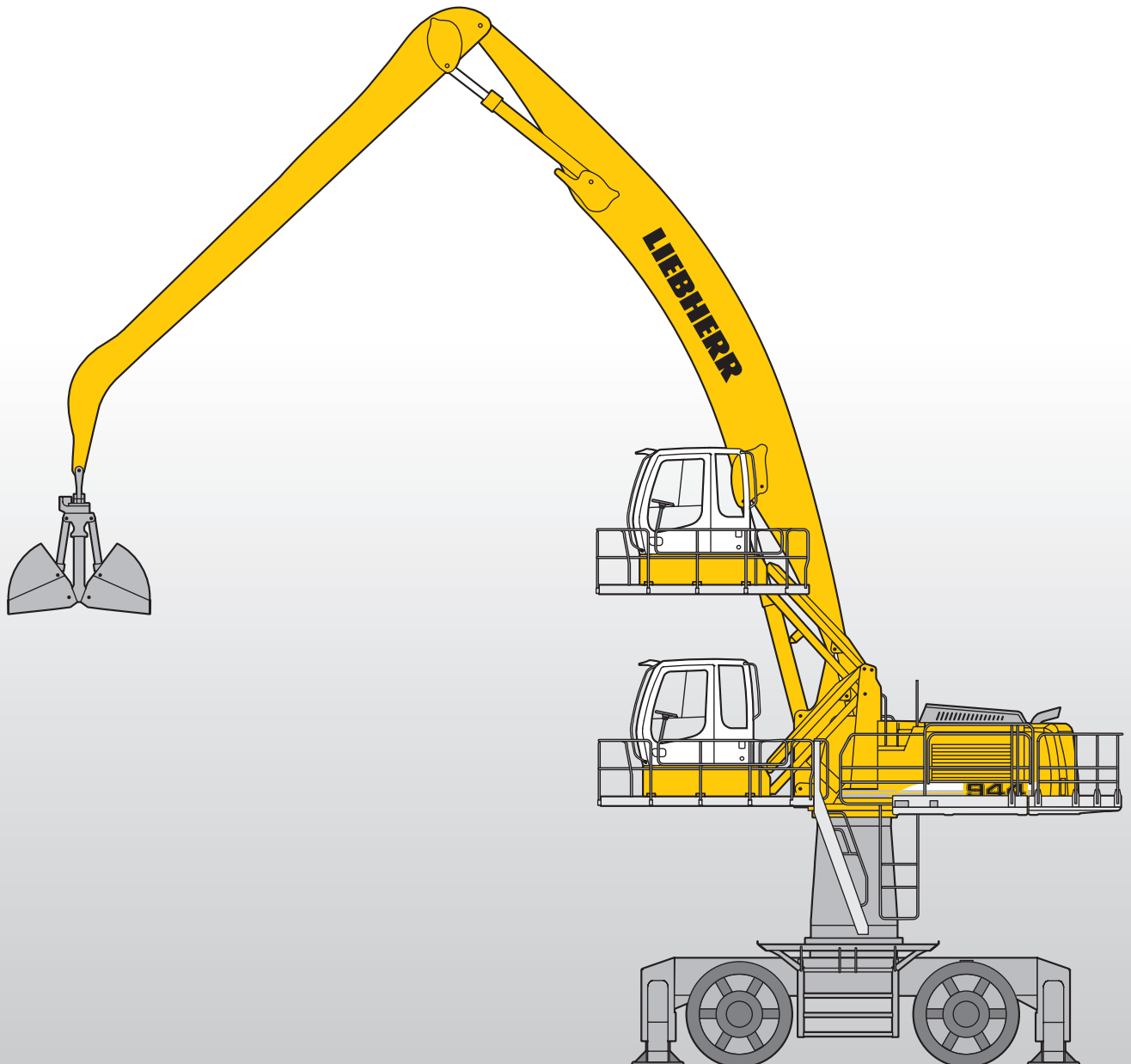


# Umschlaggerät

# A 944 C HD

Litronic® High Rise

Einsatzgewicht: 62.550 – 66.550 kg  
Motorleistung: 190 kW / 258 PS



# LIEBHERR

# Technische Daten



## Motor

Leistung nach ISO 9249	190 kW (258 PS) bei 1800 min <sup>-1</sup>
Motortyp	Liebherr D 936 L nach Stufe IIIA/Tier 3
Bauart	6-Zylinder-Reihenmotor
Bohrung/Hub	122/150 mm
Hubraum	10,5 l
Arbeitsverfahren	4-Takt-Diesel
	Pumpe-Leitung-Düse-Einspritzsystem
	Turbolader mit Ladeluftkühlung
	emissionsoptimiert
Kühlsystem	Wasserkühlung und integrierter Motorölkühler
Luffilter	Trockenlufffilter mit Vorabscheider, Haupt- und Sicherheitselement automatische Staubaustragung
Kraftstofftank-Inhalt	660 l
serienmäßig	sensorgesteuerte Leerlaufautomatik
Elektrische Anlage	
Betriebsspannung	24 V
Batterie	2 x 170 Ah/12 V
Starter	24 V/6,6 kW
Generator	Drehstrom 28 V/80 A



## Hydraulikanlage

Hydraulikpumpe für Ausrüstung und Fahrwerk	2 Liebherr-Verstellpumpen in Schrägscheibenbauart
Fördermenge max.	2 x 303 l/min.
Betriebsdruck max.	350 bar
Pumpenansteuerung	elektro-hydraulisch, mit elektronischer Grenzlastregelung, Druckabschneidung, Nullhubregelung, Bedarfsstromsteuerung, Summenschaltung
Hydraulikpumpe für Schwenkwerk	reversierbare Schrägscheiben-Verstellpumpe, geschlossener Kreislauf
Fördermenge max.	205 l/min.
Betriebsdruck max.	380 bar
Hydrauliktank-Inhalt	460 l
Hydrauliksystem-Inhalt	740 l
Filterung	2 Filter im Rücklauf mit integriertem Feinfilterbereich (5 µm)
Kühlung	Kompaktkühler, bestehend aus Kühleinheit für Wasser, Hydrauliköl, Ladeluftkühlung, Kraftstoffkühlung, hydrostatischer Lüfterantrieb
MODE-Schaltung	Anpassung der Motorleistung und der Hydraulik über einen Mode-Vorwahlschalter an die jeweiligen Einsatzbedingungen
ECO	für besonders wirtschaftliches und umweltfreundliches Arbeiten
POWER	für max. Grableistung und schwere Einsätze
LIFT	für Lastbearbeiten
FINE	für Präzisionsarbeiten durch sehr feinfühliges Bewegungen
Drehzahleinstellung	stufenlose Anpassung der Motorleistung über die Drehzahl bei jedem vorgewählten Mode
Tool Control (Option)	10 fest einstellbare Fördermengen und Drücke für optionale Anbaugeräte



## Steuerung

Energieverteilung	über Steuerschieber in Blockbauweise mit integrierten Sicherheitsventilen
Summenschaltung	auf Ausleger und Stiel
geschl. Kreislauf	für Oberwagen-Schwenkwerk
Betätigung	
Ausrüstung und Schwenkwerk	mit proportional wirkenden Kreuzschalthebeln
Fahrwerk	mit proportional wirkendem Fußpedal für Fahr-antrieb
Zusatzfunktionen	über Schalter oder proportional wirkende Fußpedale



## Schwenkwerk

Antrieb	Liebherr-Schrägscheibenölmotor mit integriertem Bremsventil
Getriebe	Liebherr-Kompakt-Planetengeräte
Drehkranz	Liebherr, innenverzahnter, abgedichteter einreihiger Kugeldrehkranz
Schwenkgeschwindigkeit	0–8,0 min <sup>-1</sup> stufenlos
Schwenkmoment	125 kNm
Feststellbremse	nasse Lamellen (negativ wirkend), pedalbetätigte Positionierbremse



## Fahrerkabine

Kabine	elastisch gelagert, schallgedämmt, getönte Scheiben. Frontscheibe unter Dach einschiebbar, Tür mit Schiebefenster
Fahrersitz	schwingungsgedämpft, auf das Fahrergewicht einstellbar, 6-fach verstellbar
Steuerung	eingebaut in die zum Fahrersitz verstellbaren Bedienungskonsolen
Überwachung	menügeführte Abfrage der aktuellen Betriebszustände über LCD-Display. Automatische Überwachung, Anzeige, Warnung (akustisch und optisch) und Speicherung von abweichenden Betriebszuständen wie z. B. Motorüberhitzung, zu niedriger Motoröldruck oder Hydraulikölstand
Klimaanlage	serienmäßige Klimaautomatik, kombiniertes Kühl-Heizaggregat, zusätzlich Staubfilter im Frisch- und Umluftkreislauf
Schallemission	
ISO 6396	L <sub>DA</sub> (in Fahrerkabine) = 75 dB(A)
2000/14/EG	L <sub>WA</sub> (außen) = 105 dB(A)



## Unterrahmen

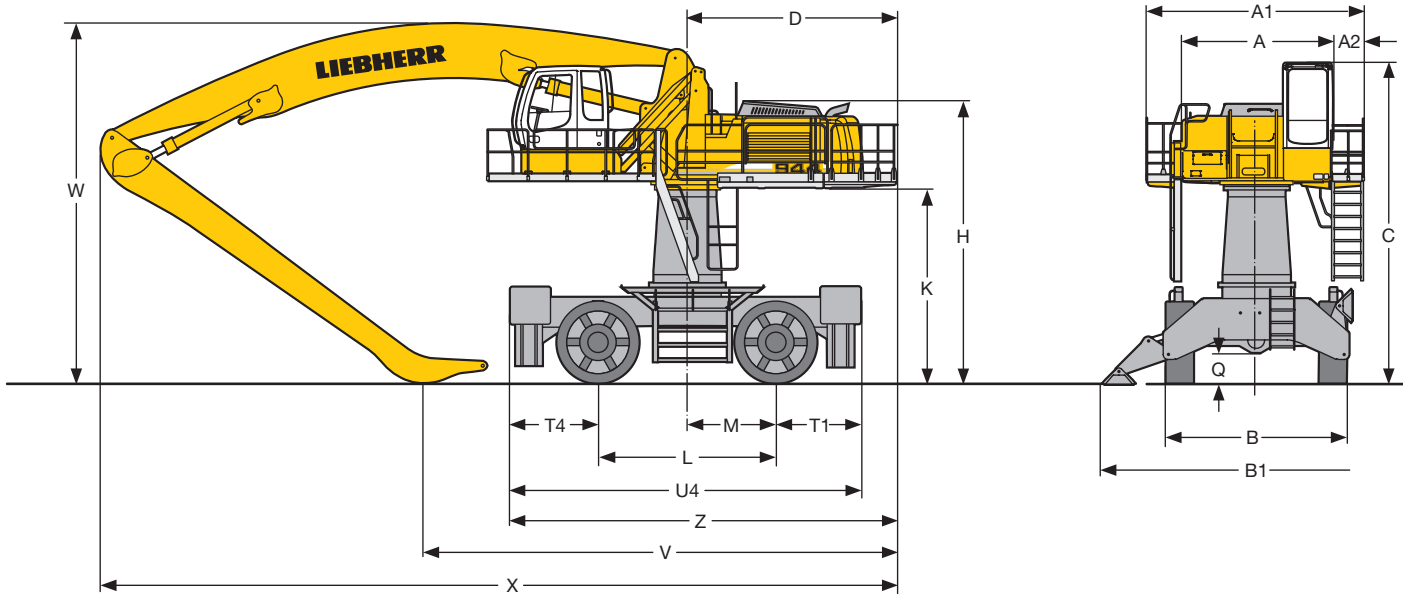
Antrieb	Axialkolbenölmotor mit beidseitig wirkenden Bremsventilen
Fahrgeschwindigkeit	0–10,0 km/h stufenlos
Achsen	90-t-Baggerachsen, hydraulisch arretierbare Pendelachse
Bremsen	nasse, wartungsfreie Lamellenbremsen, Betriebs- und Feststellbremse hydraulisch betätigt
Abstützvarianten	4-Pkt.-Prätzenabstützung mit pendelnd gelagerten Abstützrippen



## Arbeitsausrüstung

Bauart	hochfeste Stahlbleche an hochbelasteten Stellen für härteste Anforderungen. Aufwendige und stabile Lagerung von Ausrüstung und Zylindern. Höchstmaß an Festigkeit auch bei hohen Lasten
Hydraulikzylinder	Liebherr-Zylinder mit Spezialdichtungs- und Führungssystem sowie Endlagendämpfung
Lagerstellen	abgedichtet und wartungsarm
Schmierung	semiautomatische Liebherr-Zentralschmieranlage

# Abmessungen



	mm
A	3060
A1	4440
A2	660
B	3800
C	6380
D	4255
E	4585
H	5645
K	3980
L	3600
M	1800
Q	540
T1	1700
T4	1775
U4	7075
Z	7790

E = Schwenkradius

**Bereifung Ø 1660 mm, Breite 600 mm**

<b>Industriemonoblockausleger 9,50 m abgewinkelt und Industriestiel</b>			
	m	8,80	9,50
V	mm	-	-
W	mm	7500	7800
X	mm	14200	14300

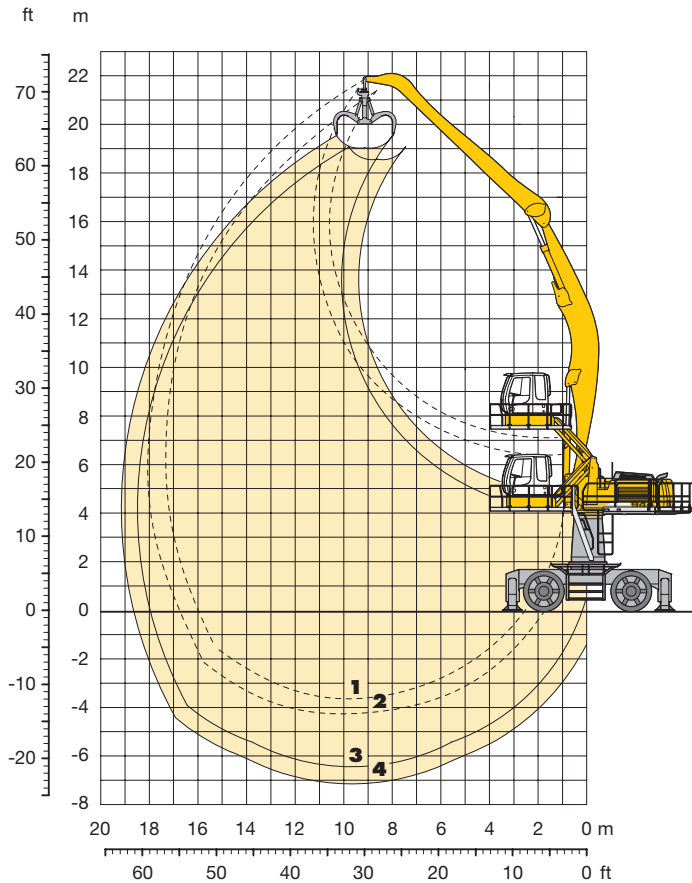
<b>Industriemonoblockausleger 10,50 m abgewinkelt und Industriestiel</b>			
	m	8,80	9,50
V	mm	8900	-
W	mm	5900	5900
X	mm	15350	15300

<b>Industriemonoblockausleger 11,50 m abgewinkelt und Industriestiel</b>			
	m	8,80	9,50
V	mm	9600	8780
W	mm	7400	7400
X	mm	16250	16200

Ausrüstung dargestellt über der Lenkachse

# Umschlag-Ausrüstung

mit Industriemonoblockausleger 9,50 m abgewinkelt



## Bereichskurven

Industriemonoblockausleger in Bohrung II der Oberwagens eingebolzt

- 1** mit Industriestiel 8,80 m
- 2** mit Industriestiel 9,50 m
- 3** mit Industriestiel 8,80 m und Greifer Typ 70 C
- 4** mit Industriestiel 9,50 m und Greifer Typ 70 C

## Dienstgewicht

Das Dienstgewicht beinhaltet den Lieferumfang Grundgerät und die Umschlag-Ausrüstung mit:

	Gewicht
Industriemonoblockausleger 9,50 m abgewinkelt	62550 kg
Industriestiel 8,80 m	
Greifer Typ 70 C/1,10 m <sup>3</sup>	
5 halbgeschlossene Schalen	
Turmerhöhung 2,00 m	
Adapter 1,00 m	63050 kg
Yellow Cab	
Industriemonoblockausleger 9,50 m abgewinkelt	
Industriestiel 9,50 m	
Greifer Typ 70 C/1,10 m <sup>3</sup>	
5 halbgeschlossene Schalen	
Turmerhöhung 2,00 m	
Adapter 1,00 m	
Yellow Cab	

# Tragfähigkeit

mit Industriemonoblockausleger 9,50 m abgewinkelt

## Industriestiel 8,80 m

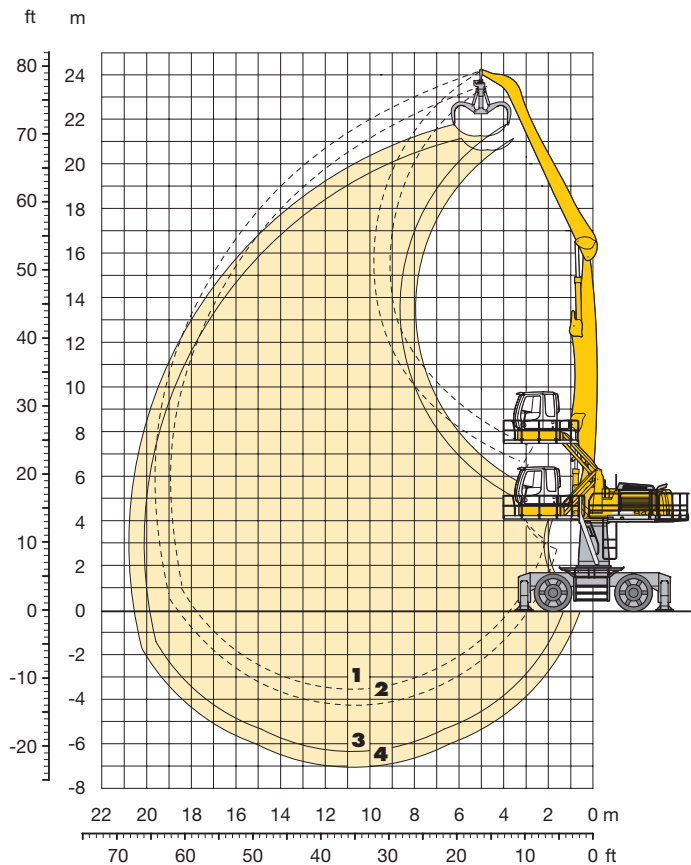
m	Unterwagen	3,0 m		4,5 m		6,0 m		7,5 m		9,0 m		10,5 m		12,0 m		13,5 m		15,0 m		16,5 m		18,0 m		19,5 m		m		
22,5	nicht abgestützt																											
	4-Pkt. abgestützt																											
21,0	nicht abgestützt																											
	4-Pkt. abgestützt																											
19,5	nicht abgestützt											6,5*	6,5*												6,0*	6,0*	10,85	
	4-Pkt. abgestützt											6,5*	6,5*												6,0*	6,0*	10,85	
18,0	nicht abgestützt													6,5*	6,5*										5,5*	5,5*	12,50	
	4-Pkt. abgestützt													6,5*	6,5*										5,5*	5,5*	12,50	
16,5	nicht abgestützt													6,8*	6,8*										5,2*	5,3*	13,79	
	4-Pkt. abgestützt													6,8*	6,8*										5,2*	5,3*	13,79	
15,0	nicht abgestützt															5,4	5,8*								4,5	5,1*	14,81	
	4-Pkt. abgestützt															5,4	5,8*								4,5	5,1*	14,81	
13,5	nicht abgestützt												6,9*	6,9*						4,4	5,6				4,0	5,1*	15,61	
	4-Pkt. abgestützt												6,9*	6,9*						4,4	5,6				4,0	5,1*	15,61	
12,0	nicht abgestützt													7,2*	7,2*										3,6	4,7	16,24	
	4-Pkt. abgestützt													7,2*	7,2*										3,6	4,7	16,24	
10,5	nicht abgestützt															8,1*	8,1*								3,3	4,4	16,71	
	4-Pkt. abgestützt															8,1*	8,1*								3,3	4,4	16,71	
9,0	nicht abgestützt															8,9*	8,9*								3,1	4,1	17,03	
	4-Pkt. abgestützt															8,9*	8,9*								3,1	4,1	17,03	
7,5	nicht abgestützt					13,2*	13,2*	11,2*	11,2*							7,6*	7,6*								3,2	4,0	17,22	
	4-Pkt. abgestützt					13,2*	13,2*	11,2*	11,2*							7,6*	7,6*								3,2	4,0	17,22	
6,0	nicht abgestützt	18,4*	18,4*	21,3*	21,3*	15,6	15,8*	11,3	12,7*	8,7	10,8*					6,8	8,8								2,9	3,9	17,27	
	4-Pkt. abgestützt	18,4*	18,4*	21,3*	21,3*	15,8*	15,8*	12,7*	12,7*	10,8*	10,8*					6,8	8,8								2,9	3,9	17,27	
4,5	nicht abgestützt	5,8*	5,8*	16,5*	16,5*	13,9	18,0*	10,3	13,4	8,0	10,3					6,4	8,3								2,8	3,8	17,18	
	4-Pkt. abgestützt	5,8*	5,8*	16,5*	16,5*	18,0*	18,0*	14,1*	14,1*	11,7*	11,7*					6,4	8,3								2,8	3,8	17,18	
3,0	nicht abgestützt	5,4*	5,4*	10,5*	10,5*	12,6	16,9	9,4	12,5	7,4	9,7					6,0	7,9								2,8	3,8	16,97	
	4-Pkt. abgestützt	5,4*	5,4*	10,5*	10,5*	19,6*	19,6*	15,3*	15,3*	12,5*	12,5*					6,0	7,9								2,8	3,8	16,97	
1,5	nicht abgestützt	6,0*	6,0*	9,5*	9,5*	11,7	16,0	8,8	11,8	6,9	9,2					5,6	7,5								2,8	3,9	16,61	
	4-Pkt. abgestützt	6,0*	6,0*	9,5*	9,5*	17,1*	17,1*	16,0*	16,0*	13,1*	13,1*					5,6	7,5								2,8	3,9	16,61	
0	nicht abgestützt	6,9*	6,9*	9,7*	9,7*	11,2	15,2*	8,4	11,4	6,6	8,9					5,4	7,3								2,9	4,0	16,10	
	4-Pkt. abgestützt	6,9*	6,9*	9,7*	9,7*	15,2*	15,2*	16,3*	16,3*	13,3*	13,3*					5,4	7,3								2,9	4,0	16,10	
-1,5	nicht abgestützt			10,2*	10,2*	11,0	14,9*	8,2	11,1	6,4	8,7					5,2	7,1								3,1	4,3	15,43	
	4-Pkt. abgestützt			10,2*	10,2*	14,9*	14,9*	16,2*	16,2*	13,3*	13,3*					5,2	7,1								3,1	4,3	15,43	
-3,0	nicht abgestützt					11,0	15,2	8,1	11,1	6,4	8,6					4,3	5,9								3,7	5,0	13,60	
	4-Pkt. abgestützt					15,3*	15,3*	15,6*	15,6*	12,9*	12,9*					4,3	5,9								3,7	5,0	13,60	
-4,5	nicht abgestützt																											
	4-Pkt. abgestützt																											

## Industriestiel 9,50 m

m	Unterwagen	3,0 m		4,5 m		6,0 m		7,5 m		9,0 m		10,5 m		12,0 m		13,5 m		15,0 m		16,5 m		18,0 m		19,5 m		m		
22,5	nicht abgestützt																											
	4-Pkt. abgestützt																											
21,0	nicht abgestützt																									5,8*	5,8*	9,98
	4-Pkt. abgestützt																									5,8*	5,8*	9,98
19,5	nicht abgestützt																									5,2*	5,2*	11,95
	4-Pkt. abgestützt																									5,2*	5,2*	11,95
18,0	nicht abgestützt																									4,9*	4,9*	13,46
	4-Pkt. abgestützt																									4,9*	4,9*	13,46
16,5	nicht abgestützt																									4,5*	4,7*	14,66
	4-Pkt. abgestützt																									4,5*	4,7*	14,66
15,0	nicht abgestützt																									3,9	4,5*	15,62
	4-Pkt. abgestützt																									3,9	4,5*	15,62
13,5	nicht abgestützt																									3,5	4,5*	16,39
	4-Pkt. abgestützt																									3,5	4,5*	16,39
12,0	nicht abgestützt																									3,2	4,2	16,99
	4-Pkt. abgestützt																									3,2	4,2	16,99
10,5	nicht abgestützt																									2,9	3,9	17,44
	4-Pkt. abgestützt																									2,9	3,9	17,44
9,0	nicht abgestützt																									2,7	3,7	17,74
	4-Pkt. abgestützt																									2,7	3,7	17,74
7,5	nicht abgestützt																									2,6	3,5	17,92
	4-Pkt. abgestützt																									2,6	3,5	17,92
6,0	nicht abgestützt	28,1*	28,1*	18,6*	18,6*	14,2*	14,2*	11,6	11,7*	8,8	10,0*															2,5	3,4	17,97
	4-Pkt. abgestützt	28,1*	28,1*	18,6*	18,6*	14,2*	14,2*	11,7*	11,7*	10,0*	10,0*															2,5	3,4	17,97
4,5	nicht abgestützt	8,0*	8,0*	21,4	22,9*	14,3	16,6*	10,4	13,1*	8,0	10,4															2,4	3,4	17,89
	4-Pkt. abgestützt	8,0*	8,0*	22,9*	22,9*	16,6*	16,6*	13,1*	13,1*	10,9*	10,9*															2,4	3,4	17,89
3,0	nicht abgestützt	5,7*	5,7*	12,3*	12,3*	12,6	17,0	9,4	12,5	7,3	9,7															2,4	3,4	17,68
	4-Pkt. abgestützt	5,7*	5,7*	12,3*	12,3*	18,4*	18,4*	14,3*	14,3*	11,8*	11,8*															2,4	3,4	17,68
1,5	nicht abgestützt	5,9*	5,9*	9,9*	9,9*																							

# Umschlag-Ausrüstung

mit Industriemonoblockausleger 10,50 m



## Bereichskurven

Industriemonoblockausleger in Bohrung II der Oberwagens eingebolzt

- 1** mit Industriestiel 8,80 m
- 2** mit Industriestiel 9,50 m
- 3** mit Industriestiel 8,80 m und Greifer Typ 70 C
- 4** mit Industriestiel 9,50 m und Greifer Typ 70 C

## Dienstgewicht

Das Dienstgewicht beinhaltet den Lieferumfang Grundgerät und die Umschlag-Ausrüstung mit:

	Gewicht
Industriemonoblockausleger 10,50 m	66050 kg
Industriestiel 8,80 m	
Greifer Typ 70 C/1, 10 m <sup>3</sup>	
5 halbgeschlossene Schalen	
Turmerhöhung 2,00 m Yellow Cab	
Industriemonoblockausleger 10,50 m	66550 kg
Industriestiel 9,50 m	
Greifer Typ 70 C/1, 10 m <sup>3</sup>	
5 halbgeschlossene Schalen	
Turmerhöhung 2,00 m Yellow Cab	

# Tragfähigkeit

## mit Industriemonoblockausleger 10,50 m

### Industriestiel 8,80 m

m	Unterwagen	3,0 m		4,5 m		6,0 m		7,5 m		9,0 m		10,5 m		12,0 m		13,5 m		15,0 m		16,5 m		18,0 m		19,5 m		m		
22,5	nicht abgestützt 4-Pkt. abgestützt					10,3*	10,3*																			8,8*	8,8*	7,21
21,0	nicht abgestützt 4-Pkt. abgestützt							10,1*	10,1*	8,7*	8,7*															7,1*	7,1*	10,14
19,5	nicht abgestützt 4-Pkt. abgestützt									8,7*	8,7*	8,1*	8,1*	6,7*	6,7*											6,3*	6,3*	12,21
18,0	nicht abgestützt 4-Pkt. abgestützt									8,3*	8,3*	8,3*	8,3*	7,8*	7,8*	5,9	6,4*									5,6*	5,8*	13,79
16,5	nicht abgestützt 4-Pkt. abgestützt									8,3*	8,3*	7,6*	7,6*	7,6*	7,6*	6,1	6,9*	4,8	5,6*							4,7	5,5*	15,07
15,0	nicht abgestützt 4-Pkt. abgestützt											7,6*	7,6*	7,6*	7,6*	6,1	6,8*	6,1	6,8*	4,9	6,0					4,1	5,1	16,09
13,5	nicht abgestützt 4-Pkt. abgestützt									8,3*	8,3*	7,7*	7,7*	7,7*	7,7*	6,1	6,8*	4,9	6,0	4,0	4,9					3,7	4,6	16,93
12,0	nicht abgestützt 4-Pkt. abgestützt									8,6*	8,6*	7,9*	7,9*	7,9*	7,9*	6,8*	6,8*	6,4*	6,4*	4,0	4,9	6,2*	6,2*			5,2*	5,2*	17,59
10,5	nicht abgestützt 4-Pkt. abgestützt							10,1*	10,1*	9,0*	9,0*	8,2*	8,2*	8,2*	8,2*	6,9*	6,9*	6,5*	6,5*	4,8	5,8	3,9	4,8	3,2	4,0	5,1	5,1	18,10
9,0	nicht abgestützt 4-Pkt. abgestützt					11,4*	11,4*	11,0*	11,0*	9,7*	9,7*	8,6*	8,6*	8,6*	8,6*	6,9	7,9*	5,6	6,8*	4,6	5,7	3,8	4,7	3,2	4,0	3,0	3,8	18,48
7,5	nicht abgestützt 4-Pkt. abgestützt			12,7*	12,7*	14,6*	14,6*	12,1*	12,1*	10,4*	10,4*	8,2	9,1*	9,1*	9,1*	6,6	8,0	5,4	6,6	4,4	5,5	3,7	4,6	3,1	3,9	2,6	3,6	18,73
6,0	nicht abgestützt 4-Pkt. abgestützt			22,5*	22,5*	22,5*	22,5*	16,6*	16,6*	12,6	13,3*	10,4	11,1*	11,1*	11,1*	7,6	9,3	6,2	7,6	5,1	6,3	4,3	5,3	3,6	4,5	2,7	3,5	18,85
4,5	nicht abgestützt 4-Pkt. abgestützt			6,4*	6,4*	15,4	18,3*	13,3*	13,3*	11,1*	11,1*	9,6*	9,6*	9,6*	9,6*	8,5*	8,5*	7,7*	7,7*	7,0*	7,0*	6,4*	6,4*	4,4	4,9	2,7	3,5	18,85
3,0	nicht abgestützt 4-Pkt. abgestützt	1,1*	1,1*	4,4*	4,4*	12,3*	12,3*	10,4	10,4	12,2	13,3*	10,3	10,3	10,3	10,3	6,6	8,3	5,5	6,9	4,6	5,8	3,9	4,9	3,3	4,3	2,9	3,7	18,73
1,5	nicht abgestützt 4-Pkt. abgestützt	2,3*	2,3*	4,7*	4,7*	9,7*	9,7*	12,3*	12,3*	15,1*	15,1*	12,3*	12,3*	10,5*	10,5*	9,1*	9,1*	8,0*	8,0*	7,2*	7,2*	6,5*	6,5*	5,8*	5,8*	5,4*	5,4*	18,49
0	nicht abgestützt 4-Pkt. abgestützt	2,3*	2,3*	4,7*	4,7*	9,7*	9,7*	15,5*	15,5*	12,7*	12,7*	10,7*	10,7*	10,7*	10,7*	9,2*	9,2*	8,1*	8,1*	7,2*	7,2*	6,4*	6,4*	5,6*	5,6*	5,3*	5,3*	17,81
-1,5	nicht abgestützt 4-Pkt. abgestützt			5,6*	5,6*	9,4*	9,4*	9,3	12,0	7,3	9,4	6,0	7,6	5,0	6,4	4,3	5,4	3,7	4,7	3,2	4,1	3,2	4,1	2,8	3,7	2,9	3,7	17,81
-3,0	nicht abgestützt 4-Pkt. abgestützt			10,0*	10,0*	10,0*	10,0*	15,1*	15,1*	12,5*	12,5*	10,6*	10,6*	10,6*	10,6*	9,1*	9,1*	7,9*	7,9*	6,9*	6,9*	6,2*	6,2*	5,3*	5,3*	4,0	4,1	16,41
-4,5	nicht abgestützt 4-Pkt. abgestützt							11,9*	11,9*	12,1*	12,1*	10,1*	10,1*	8,7*	8,7*	7,5*	7,5*									7,2*	7,2*	13,85

### Industriestiel 9,50 m

m	Unterwagen	3,0 m		4,5 m		6,0 m		7,5 m		9,0 m		10,5 m		12,0 m		13,5 m		15,0 m		16,5 m		18,0 m		19,5 m		m		
22,5	nicht abgestützt 4-Pkt. abgestützt							9,0*	9,0*	8,6*	8,6*	7,4*	7,4*												7,3*	7,3*	8,93	
21,0	nicht abgestützt 4-Pkt. abgestützt									8,6*	8,6*	7,4*	7,4*												6,1*	6,1*	11,43	
19,5	nicht abgestützt 4-Pkt. abgestützt											7,5*	7,5*	7,1*	7,1*										5,5*	5,5*	13,29	
18,0	nicht abgestützt 4-Pkt. abgestützt											7,2*	7,2*	6,8*	6,8*	6,0	6,5*								4,9	5,1*	14,76	
16,5	nicht abgestützt 4-Pkt. abgestützt											7,1*	7,1*	6,7*	6,7*	6,2	6,4*	4,9	5,9						4,1	4,9*	15,95	
15,0	nicht abgestützt 4-Pkt. abgestützt											7,1*	7,1*	6,6*	6,6*	6,2	6,3*	4,9	6,0	3,9	4,8				3,6	4,5	16,93	
13,5	nicht abgestützt 4-Pkt. abgestützt											7,2*	7,2*	6,7*	6,7*	6,1	6,3*	4,9	6,0	3,9	4,9				3,2	4,1	17,72	
12,0	nicht abgestützt 4-Pkt. abgestützt											7,4*	7,4*	6,9*	6,9*	6,0	6,4*	4,8	5,9	3,9	4,8	3,1	4,0		4,6*	4,6*	18,35	
10,5	nicht abgestützt 4-Pkt. abgestützt									8,4*	8,4*	7,7*	7,7*	7,1*	7,1*	5,8	6,6*	4,7	5,8	3,8	4,8	3,1	3,9		2,7	3,5	18,84	
9,0	nicht abgestützt 4-Pkt. abgestützt							10,1*	10,1*	9,0*	9,0*	8,1*	8,1*	6,9	7,4*	5,6	6,8*	4,5	5,6	3,7	4,7	3,0	3,9		2,6	3,3	19,21	
7,5	nicht abgestützt 4-Pkt. abgestützt					11,2*	11,2*	11,2*	11,2*	9,7*	9,7*	8,2	8,5*	6,6	7,7*	5,3	6,5	4,3	5,4	3,6	4,5	2,9	3,8		2,4	3,2	19,44	
6,0	nicht abgestützt 4-Pkt. abgestützt			20,4*	20,4*	15,3*	15,3*	12,3*	12,3*	10,4*	10,4*	7,7	9,0*	6,1	7,6	5,0	6,2	4,1	5,2	3,4	4,4	2,9	3,7	2,4	3,1	2,4	3,1	19,56
4,5	nicht abgestützt 4-Pkt. abgestützt			11,5*	11,5*	17,1*	17,1*	13,4*	13,4*	11,1*	11,1*	9,5*	9,5*	8,3*	8,3*	7,4*	7,4*	6,7*	6,7*	6,1*	6,1*	5,8*	5,8*	4,9*	4,9*	4,7*	4,7*	19,56
3,0	nicht abgestützt 4-Pkt. abgestützt	1,3*	1,3*	5,2*	5,2*	14,0	16,5*	10,4	13,2	8,1	10,2	6,5	8,2	5,4	6,7	4,4	5,6	3,7	4,8	3,1	4,1	2,7	3,5		2,3	3,1	19,45	
1,5	nicht abgestützt 4-Pkt. abgestützt	2,2*	2,2*	4,8*	4,8*	10,6*	10,6*	9,6	12,3	7,5	9,6	6,1	7,7	5,0	6,4	4,2	5,4	3,5	4,6	3,0	3,9	2,6	3,4		2,3	3,1	19,21	
0	nicht abgestützt 4-Pkt. abgestützt	3,3*	3,3*	5,4*	5,4*	9,6*	9,6*	15,0*	15,0*	12,3*	12,3*	10,3*	10,3*	7,4	8,8*	6,1	7,7*	5,2	6,4	4,0	5,2	3,4	4,4	2,9	3,8	2,4	3,2	18,67
-1,5	nicht abgestützt 4-Pkt. abgestützt			6,3*	6,3*	9,7*	9,7*	8,6	11,3	6,8	8,8	5,5	7,1	4,6	6,0	3,9	5,1	3,3	4,4	2,9	3,8	2,5	3,4		2,7	3,5	17,44	
-3,0	nicht abgestützt 4-Pkt. abgestützt			6,3*	6,3*	9,7*	9,7*	14,8*	14,8*	12,1*	12,1*	10,2*	10,2*	8,8*	8,8*	7,6*	7,6*	6,7*	6,7*	5,8*	5,8*				5,2*	5,2*	17,44	
-4,5	nicht abgestützt 4-Pkt. abgestützt							14,1*	14,1*	11,7*	11,7*	9,9*	9,9*	8,5*	8,5*	7,3*	7,3*								3,1	4,1	15,48	

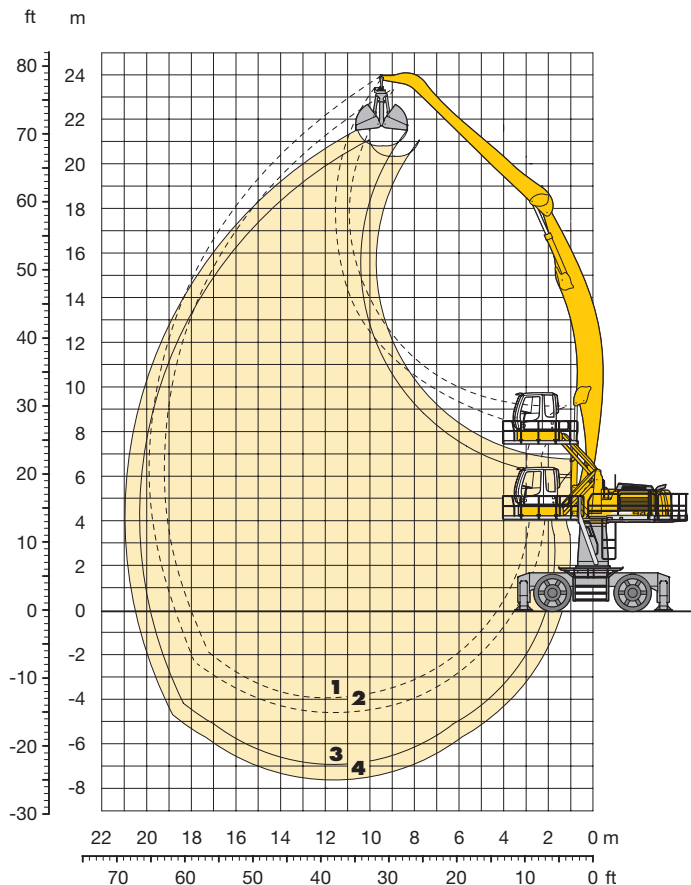
Höhe 360° schwenkbar über Längsrichtung max. Reichweite \* begrenzt durch hydr. Hubkraft

Die Traglastwerte sind am Stielende ohne Werkzeug in Tonnen (t) angegeben und gelten auf festem, ebenem Untergrund bei geschlossener Pendelachse. Die Werte quer zum Unterwagen sind 360° schwenkbar. Die Werte längs zum Unterwagen (+/- 15°) sind im nicht abgestützten Zustand über die Lenkachse und im abgestützten Zustand über die Starrachse angegeben. Die angegebenen Traglastwerte entsprechen der ISO 10567 und betragen max. 75 % der statischen Kipplast oder 87 % der hydraulischen Hubkraft.

Gemäß der harmonisierten EU-Norm EN 474-5 müssen Hydraulikbagger im Hebezeugbetrieb mit Rohrbruchsicherungen an den Hubzylindern und einer Überlastwarneinrichtung ausgerüstet sein.

# Umschlag-Ausrüstung

## mit Industriemonoblockausleger 11,50 m abgewinkelt



### Bereichskurven

Industriemonoblockausleger in Bohrung II der Oberwagens eingebolzt

- 1** mit Industriestiel 8,80 m
- 2** mit Industriestiel 9,50 m
- 3** mit Industriestiel 8,80 m und Greifer Typ 20 B
- 4** mit Industriestiel 9,50 m und Greifer Typ 20 B

### Dienstgewicht

Das Dienstgewicht beinhaltet den Lieferumfang Grundgerät und die Umschlag-Ausrüstung mit:

	Gewicht
Industriemonoblockausleger 11,50 m abgewinkelt	62850 kg
Industriestiel 8,80 m	
Greifer Typ 20 B/1,30 m <sup>3</sup>	
Schüttgutschalen	
Turmerhöhung 2,00 m	
Adapter 1,00 m	63350 kg
Yellow Cab	
Industriemonoblockausleger 11,50 m abgewinkelt	
Industriestiel 9,50 m	
Greifer Typ 20 B/1,30 m <sup>3</sup>	
Schüttgutschalen	
Turmerhöhung 2,00 m	
Adapter 1,00 m	
Yellow Cab	



# Tragfähigkeit

mit Industriemonoblockausleger 11,50 m abgewinkelt

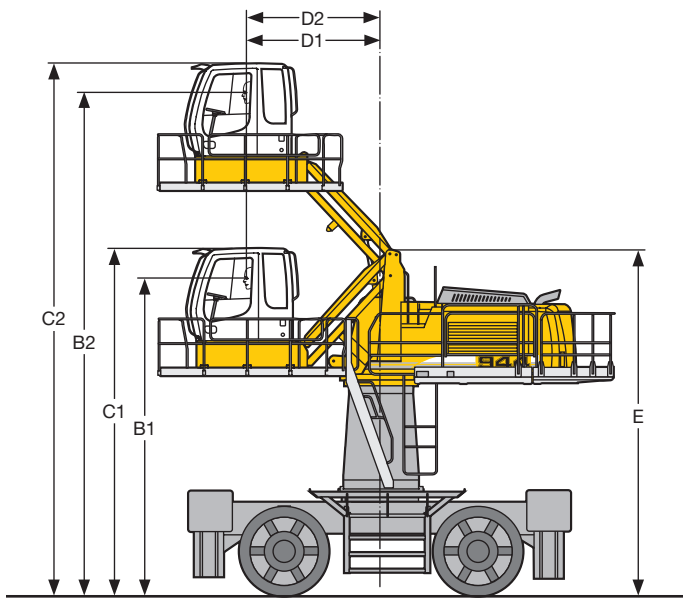
## Industriestiel 8,80 m

m	Unterwagen	3,0 m		4,5 m		6,0 m		7,5 m		9,0 m		10,5 m		12,0 m		13,5 m		15,0 m		16,5 m		18,0 m		19,5 m		m							
22,5	nicht abgestützt																											6,4*	6,4*	9,80			
	4-Pkt. abgestützt																												6,4*	6,4*			
21,0	nicht abgestützt												6,8*	6,8*															6,4*	6,4*	11,99		
	4-Pkt. abgestützt												6,8*	6,8*															6,4*	6,4*			
19,5	nicht abgestützt														6,2*	6,2*	5,3	5,7*											5,2	5,5*	13,67		
	4-Pkt. abgestützt														6,2*	6,2*	5,7*	5,7*											5,5*	5,5*			
18,0	nicht abgestützt														6,1*	6,1*	5,4	5,8*			4,2	5,3*							4,2	5,3*	15,00		
	4-Pkt. abgestützt														6,1*	6,1*	5,8*	5,8*			5,3*	5,3*							5,3*	5,3*			
16,5	nicht abgestützt														6,1*	6,1*	5,5	5,8*			4,3	5,5							3,6	4,7	16,09		
	4-Pkt. abgestützt														6,1*	6,1*	5,8*	5,8*			5,5*	5,5*							5,1*	5,1*			
15,0	nicht abgestützt												6,6*	6,6*	6,2*	6,2*	5,4	5,8*			4,3	5,5	3,4	4,5					3,1	4,2	16,97		
	4-Pkt. abgestützt												6,6*	6,6*	6,2*	6,2*	5,8*	5,8*			5,5*	5,5*	5,3*	5,3*					5,1*	5,1*			
13,5	nicht abgestützt												6,8*	6,8*	6,3*	6,3*	5,2	5,9*			4,2	5,4	3,3	4,4					2,8	3,8	17,68		
	4-Pkt. abgestützt												6,8*	6,8*	6,3*	6,3*	5,9*	5,9*			5,3*	5,3*	5,3*	5,3*					5,0*	5,0*			
12,0	nicht abgestützt														7,2*	7,2*	6,3	6,6*			4,1	5,3	3,3	4,3	2,6	3,6			2,5	3,4	18,23		
	4-Pkt. abgestützt														7,2*	7,2*	6,6*	6,6*			5,7*	5,7*	5,4*	5,4*	5,1*	5,1*			5,1*	5,1*			
10,5	nicht abgestützt																7,5*	7,5*			6,0	6,9*	4,8	6,2	3,9	5,1			2,3	3,2	18,65		
	4-Pkt. abgestützt																7,6*	7,6*			6,3*	6,3*	5,9*	5,9*	5,5*	5,5*			5,1*	5,1*			
9,0	nicht abgestützt																				5,6	7,2*	4,5	5,9	3,7	4,9			2,1	3,0	18,94		
	4-Pkt. abgestützt																				6,5*	6,5*	6,0*	6,0*	5,5*	5,5*			5,0*	5,0*			
7,5	nicht abgestützt	3,0*	3,0*																		4,2	5,6	3,4	4,6					2,0	2,9	19,10		
	4-Pkt. abgestützt	3,0*	3,0*	20,8*	20,8*	14,4	15,0*	10,5	11,9*	8,1	9,9*	6,4	8,3	5,1	6,7	4,2	5,6			6,0*	6,0*	5,6*	5,6*	5,2*	5,2*			5,0*	5,0*				
6,0	nicht abgestützt	0,4*	0,4*																		3,2	4,4	2,7	3,7	2,2	3,1			1,9	2,8	19,15		
	4-Pkt. abgestützt	0,4*	0,4*	5,9*	5,9*	12,2	16,6	9,2	12,3	7,2	9,6	5,8	7,7	4,7	6,3	3,9	5,2			5,2*	5,2*	4,4	4,4	5,8*	5,8*	5,4*	5,4*	5,1*	5,1*				
4,5	nicht abgestützt	1,4*	1,4*																		3,0	4,2	2,5	3,6	2,1	3,0			1,8	2,7	19,08		
	4-Pkt. abgestützt	1,4*	1,4*	4,4*	4,4*	10,2*	10,2*	8,1	11,1	6,5	8,8	5,2	7,1	4,3	5,9	3,6	4,9			6,4*	6,4*	5,8*	5,8*	5,3*	5,3*			5,1*	5,1*				
3,0	nicht abgestützt	2,6*	2,6*																		2,8	4,0	2,4	3,4	2,0	2,9			1,8	2,7	18,88		
	4-Pkt. abgestützt	2,6*	2,6*	4,7*	4,7*	8,4*	8,4*	7,3	10,3	5,8	8,1	4,8	6,7	4,0	5,5	3,3	4,7			7,4*	7,4*	6,6*	6,6*	6,0*	6,0*	5,4*	5,4*	5,1*	5,1*				
1,5	nicht abgestützt																				3,1	4,5	2,6	3,8	2,2	3,3	1,9	2,9	1,8	2,7	18,56		
	4-Pkt. abgestützt																				7,5*	7,5*	6,7*	6,7*	6,0*	6,0*	5,4*	5,4*	5,2*	5,2*			
0	nicht abgestützt																				3,0	4,3	2,5	3,7	2,2	3,2	1,9	2,8	1,9	2,8	18,11		
	4-Pkt. abgestützt																				7,6*	7,6*	6,7*	6,7*	6,0*	6,0*	5,2*	5,2*	5,2*	5,2*			
-1,5	nicht abgestützt																				2,9	4,2	2,4	3,6	2,1	3,2	2,0	2,9	2,0	2,9	17,52		
	4-Pkt. abgestützt																				7,6*	7,6*	6,7*	6,7*	6,0*	6,0*	5,2*	5,2*	5,2*	5,2*			
-3,0	nicht abgestützt																				2,8	4,2	2,4	3,6	2,1	3,2	2,2	3,3	2,2	3,3	16,09		
	4-Pkt. abgestützt																				7,2*	7,2*	6,3*	6,3*	5,6*	5,6*	5,6*	5,6*	5,6*	5,6*			
-4,5	nicht abgestützt																																
	4-Pkt. abgestützt																																

## Industriestiel 9,50 m

m	Unterwagen	3,0 m		4,5 m		6,0 m		7,5 m		9,0 m		10,5 m		12,0 m		13,5 m		15,0 m		16,5 m		18,0 m		19,5 m		m						
22,5	nicht abgestützt												6,3*	6,3*															5,6*	5,6*	11,12	
	4-Pkt. abgestützt												6,3*	6,3*															5,6*	5,6*		
21,0	nicht abgestützt																													5,1*	5,1*	13,09
	4-Pkt. abgestützt																													5,1*	5,1*	
19,5	nicht abgestützt																													4,4	4,8*	14,63
	4-Pkt. abgestützt																													4,8*	4,8*	
18,0	nicht abgestützt																													3,7	4,7*	15,89
	4-Pkt. abgestützt																													4,7*	4,7*	
16,5	nicht abgestützt																													3,1	4,2	16,92
	4-Pkt. abgestützt																													4,5*	4,5*	
15,0	nicht abgestützt																													2,7	3,7	17,76
	4-Pkt. abgestützt																													4,5*	4,5*	
13,5	nicht abgestützt																													2,4	3,3	18,43
	4-Pkt. abgestützt																													4,5*	4,5*	
12,0	nicht abgestützt																													2,1	3,0	18,97
	4-Pkt. abgestützt																													4,5*	4,5*	
10,5	nicht abgestützt																													1,9	2,8	19,37
	4-Pkt. abgestützt																													4,5*	4,5*	
9,0	nicht abgestützt																													1,8	2,7	19,65
	4-Pkt. abgestützt																													4,6*	4,6*	
7,5	nicht abgestützt	15,1*	15,1*																											1,7	2,6	19,80
	4-Pkt. abgestützt	15,1*	15,1*	18,7*	18,7*	13,8*	13,8*	10,9	11,0*	8,2	9,2*	6,4	7,9*	5,1	6,7	4,1	5,5	3,3	4,5													

# Fahrerkabinen-Varianten und Fahrerkabinenschutz

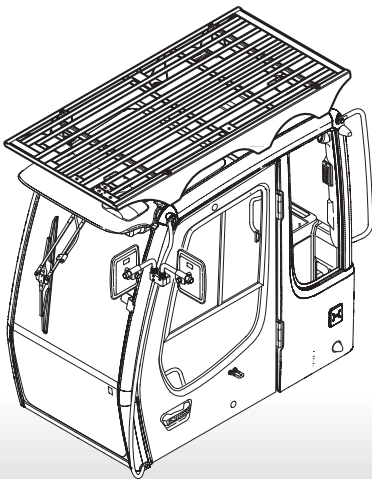


## Fahrerkabine hydr. verstellbar (Parallelogramm) + Zwischenstück 0,35 m

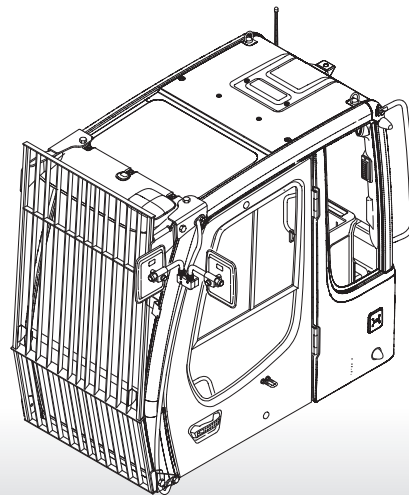
B1	5885 mm
B2	9305 mm
C1	6380 mm
C2	9800 mm
D1	2485 mm
D2	2480 mm
E	6365 mm

Mit der hydraulisch höhenverstellbaren Kabine kann der Fahrer seinen Sichtbereich innerhalb des Kabinenhubes frei wählen und jederzeit verstellen. Ist eine niedrigere Transporthöhe erforderlich, kann das Kabinengehäuse abgenommen werden. Die max. Höhe des Gerätes entspricht dann dem Maß E.

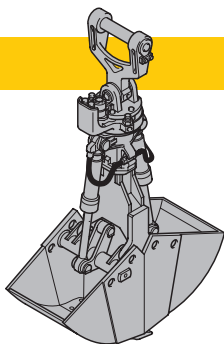
## Schutzgitter oben



## Schutzgitter vorn



# Arbeitswerkzeuge

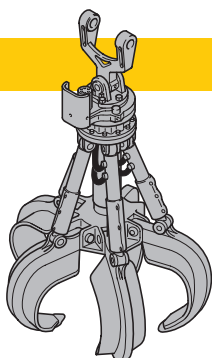


## Schüttgutgreifer

### Greifer Typ 20 B

Schüttgutschalen mit Schneidkanten (ohne Zähne)

Schalenbreite	mm	1000	1200	1600
Inhalt	m <sup>3</sup>	1,30	1,50	2,00
Schüttgutgewicht bis	t/m <sup>3</sup>	1,5	1,5	1,5
Gewicht	kg	1355	1415	1550



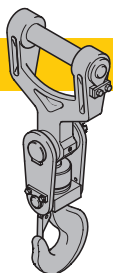
## Mehrschalengreifer

offene Schalen

halbgeschl. Schalen

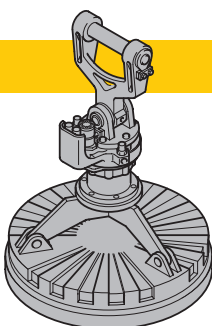
geschl. Schalen

<b>Greifer Typ 69</b> (4 Schalen)	Inhalt	m <sup>3</sup>	0,80	1,10	0,80	1,10	0,80	1,10
	Gewicht	kg	1345	1395	1535	1640	1900	2060
<b>Greifer Typ 70 C</b> (5 Schalen)	Inhalt	m <sup>3</sup>	0,80	1,10	0,80	1,10	0,80	1,10
	Gewicht	kg	1485	1590	1705	1860	1950	1995



## Lasthaken mit Aufhängung

zulässige Anhängelast	t	12,5
Gesamthöhe	mm	930
Gewicht	kg	96



## Magnetanlagen/Lasthebemagneten

Generator	kW	20	20
<b>Lasthebemagnet mit Aufhängung</b>			
Leistung	kW	12,5	17,5
Magnetdurchmesser	mm	1550	1700
Gesamthöhe	mm	1100	1550
Gewicht	kg	2550	3300

# Ausstattung



## Unterwagen

	S	O
2-Kreis-Bremse mit Druckspeicher	•	
Fahrmotorschutz		
Kolbenstangenschutz Abstützzylinder		•
Kriechgang schaltbar von Kabine	•	
Neureifen	•	
Parkbremse wartungsfrei	•	
Pratzenabstützung einzeln ansteuerbar		•
Reifenvarianten		•
Rohrbruchsicherung an Abstützzylindern	•	
Servolenkung – proportional	•	
Sonderlackierung		•
Werkzeugkasten abschließbar, beidseitig	•	
Zweigang-Lastschaltgetriebe		



## Oberwagen

	S	O
Betankungspumpe elektrisch		•
Feststellbremse im Schwenkwerk wartungsfrei	•	
Handläufe, Antirutschbeläge	•	
Haupttrennschalter für Elektroanlage	•	
Motorabdeckklappe mit Gasfeder	•	
Pedalbetätigte Positionierschwenkbremse	•	
Rückfahrwarnrichtung		•
Schalldämmung	•	
Sonderlackierung		•
Verriegelung Ober-/Unterwagen		
Wartungsfreie HD-Batterien	•	
Werkzeugausrüstung erweitert		
Werkzeugraum abschließbar	•	
Werkzeugsatz	•	



## Hydraulik

	S	O
Absperrventil zwischen Hydrauliktank und Pumpe	•	
Anbausatz Drehantrieb		•
Druckabschneidung	•	
Druckprüfanschlüsse für Hydraulik	•	
Druckspeicher für kontrolliertes Absenken der Ausrüstung bei abgeschaltetem Motor	•	
Filter mit integriertem Feinfilterbereich (5 µm)	•	
Grenzlastregelung elektronisch	•	
Leistungsanpassung stufenlos (ECO)	•	
Minimalhubregelung	•	
Mode-Schaltung mit beliebiger Zwischenstellung	•	
Nebenstromfilter	•	
Öle umweltfreundlich	•	
Tool Control	•	
Zusatzsteuerkreise	•	



## Motor

	S	O
Abgasturbolader	•	
Ladeluftkühlung	•	
Leerlaufautomatik sensorgesteuert	•	
Pumpe-Leitung-Düse-Einspritzsystem	•	
Trockenluftfilter mit Vorabscheider, Haupt- und Sicherheitselement	•	



## Fahrerkabine

	S	O
Ablagefach	•	
Anzeigen für Motorbetriebszustand	•	
Betriebsstunden-Anzeige zusätzlich von außen einsehbar	•	
Dachfenster	•	
Dachluke allseitig aufstellbar		
Fahrersitz 6-fach verstellbar	•	
Fahrersitz luftgefedert mit Kopfstütze und Heizung		•
Fahrersitz unabhängig oder zusammen mit Konsolen verstellbar	•	
Feuerlöscher		•
Fußmatte herausnehmbar	•	
Innenbeleuchtung	•	
Kabinenerhöhung hydraulisch		•
Kabinenerhöhung starr		•
Kabinenheizung mit Defrosteranlage	•	
Kleiderhaken	•	
Klimaanlage	•	
Kühlbox elektrisch		•
Lenksäule verstellbar	•	
Panzerglasfrontscheibe (nicht ausstellbar)		•
Radioanlage	•	
Radioeinbauvorbereitung		•
Regenschutz über Frontscheibe	•	
Rundumkennleuchte	•	
Scheiben rundum getönt	•	
Schiebefenster in Tür	•	
Signal optisch bei ausgefahrener Pratzenabstützung	•	
Standheizung	•	
Sonnenblende	•	
Sonnenrollo	•	
Wegfahrsperrung elektronisch	•	
Wisch-Waschanlage	•	
Zigarettenanzünder und Aschenbecher	•	
Zusatzscheinwerfer		•



## Ausrüstung

	S	O
Arbeitsscheinwerfer	•	
Hydraulikleitungen für Greiferbetrieb im Stiel	•	
Industriestiele mit Schnellwechseinrichtung		•
Lagerstellen abgedichtet	•	
Lasthaken mit Sicherheitslasche	•	
Liebherr-Greiferprogramm	•	
Liebherr-Zentralschmieranlage semiautomatisch	•	
Liebherr-Zentralschmieranlage vollautomatisch	•	
Likufix	•	
Rohrbruchsicherungen Hubzylinder	•	
Rohrbruchsicherungen Stielzylinder	•	
Schlauchschnellkupplungen an Greiferleitung	•	
Schnellwechseladapter mechanisch oder hydraulisch		•
Sonderlackierung	•	
Spezial- und Sondergrabgefäße	•	
Überlastwarnrichtung	•	
Umschaltventil Löffel-/Greiferhydraulik	•	
Verbindungsflaschenarretierung bei Greiferbetrieb	•	
Zylinder-Endlagendämpfung	•	

S = Standard, O = Option

**Ausrüstungs- und Anbauteile fremder Fabrikate dürfen ohne Abstimmung mit Liebherr nicht ein- oder angebaut werden.**

Liebherr-Hydraulikbagger GmbH  
 Liebherrstraße 12, D-88457 Kirchdorf/Iller  
 ☎ +49 7354 80-0, Fax +49 7354 80-72 94  
 www.liebherr.com, E-Mail: info.lhb@liebherr.com