

# Technische Beschreibung **A 954 C HD** Hydraulikbagger

Litronic®

## Umschlaggerät

Einsatzgewicht **75,2 - 77,1 t**

Motorleistung **240 kW (326 PS)**



# LIEBHERR

# Technische Daten



## Motor

Leistung nach ISO 9249	240 kW (326 PS) bei 1800 min <sup>-1</sup>
Motortyp	Liebherr D 936 L
Bauart	6-Zylinder-Reihenmotor
Bohrung/Hub	122/150 mm
Hubraum	10,5 l
Arbeitsverfahren	4-Takt-Diesel Pumpe-Leitung-Düse-Einspritzsystem Turbolader mit Ladeluftkühlung emissionsoptimiert
Kühlsystem	Wasserkühlung und integrierter Motorölkühler
Luftfilter	Trockenluftfilter mit Vorabscheider, Haupt- und Sicherheitselement automatische Staubaustragung
Kraftstofftank-Inhalt	700 l
serienmäßig	sensorgesteuerte Leerlaufautomatik
Elektrische Anlage	
Betriebsspannung	24 V
Batterie	2 x 170 Ah/12 V
Starter	24 V/6,6 kW
Generator	Drehstrom 28 V/80 A



## Hydraulikanlage

Hydraulikpumpe für Ausrüstung und Fahrwerk	2 Liebherr-Verstellpumpen in Schrägscheibenbauart
Fördermenge max.	2 x 350 l/min.
Betriebsdruck max.	350 bar
Pumpenansteuerung	elektro-hydraulisch, mit elektronischer Grenzlastregelung, Druckabschneidung, Nullhubregelung, Bedarfsstromsteuerung, Sumpfschaltung
Hydraulikpumpe für Schwenkwerk	reversierbare Schrägscheiben-Verstellpumpe, geschlossener Kreislauf
Fördermenge max.	211 l/min.
Betriebsdruck max.	384 bar
Hydrauliktank-Inhalt	450 l
Hydrauliksystem-Inhalt	880 l
Filterung	2 Filter im Rücklauf mit integriertem Feinstfilterbereich (5 µm), je 1 Hochdruckfilter pro Arbeitspumpe
Kühlung	Kühler, bestehend aus Kühleinheit für Wasser und Ladeluft sowie 2. Kühler für Hydrauliköl mit hydrostatisch geregelten Lüfterantrieben
MODE-Schaltung	Anpassung der Motorleistung und der Hydraulik über einen Mode-Vorwahlschalter an die jeweiligen Einsatzbedingungen für besonders wirtschaftliches und umweltfreundliches Arbeiten
ECO	für besonders wirtschaftliches und umweltfreundliches Arbeiten
POWER	für max. Grableistung und schwere Einsätze
LIFT	für Lasthebearbeiten
FINE	für Präzisionsarbeiten durch sehr feinfühligere Bewegungen
Drehzahleinstellung	stufenlose Anpassung der Motorleistung über die Drehzahl bei jedem vorgewählten Mode



## Steuerung

Energieverteilung	über Steuerschieber in Blockbauweise mit integrierten Sicherheitsventilen
Sumpfschaltung	auf Ausleger und Stiel
geschl. Kreislauf	für Oberwagen-Schwenkwerk
Betätigung	
Ausrüstung und Schwenkwerk	mit proportional wirkenden Kreuzschalthebeln
Fahrwerk	mit proportional wirkendem Fußpedal für Fahrtrieb
Zusatzfunktionen	über Schalter oder proportional wirkende Fußpedale



## Schwenkwerk

Antrieb	Liebherr-Schrägscheibenölmotor mit integriertem Bremsventil
Getriebe	Liebherr-Kompakt-Planetengetriebe
Drehkranz	Liebherr, innenverzahnter, abgedichteter einreihiger Kugeldrehkranz
Schwenkgeschwindigkeit	0–6,6 min <sup>-1</sup> stufenlos
Schwenkmoment	154 kNm
Feststellbremse	nasse Lamellen (negativ wirkend)
Option	pedalbetätigte Positionierbremse



## Fahrerkabine

Kabine	elastisch gelagert, schallgedämmt, getönte Scheiben. Frontscheibe unter Dach ein-schiebbar, Tür mit Schiebefenster
Fahrersitz	schwingungsgedämpft, auf das Fahrergewicht einstellbar, 6-fach verstellbar
Steuerung	eingebaut in die zum Fahrersitz verstellbaren Bedienungskonsolen
Überwachung	menügeführte Abfrage der aktuellen Betriebszustände über LCD-Display. Automatische Überwachung, Anzeige, Warnung (akustisch und optisch) und Speicherung von abweichenden Betriebszuständen wie z. B. Motorüberhitzung, zu niedriger Motoröl- oder Hydraulikölstand
Klimaanlage	serienmäßige Klimaautomatik, kombiniertes Kühl-Heizaggregat, zusätzlich Staubfilter im Frisch- und Umluftkreislauf
Schallemission	
ISO 6396	L <sub>PA</sub> (in Fahrerkabine) = 75 dB(A)
2000/14/EG	L <sub>WA</sub> (außen) = 105 dB(A)



## Unterwagen

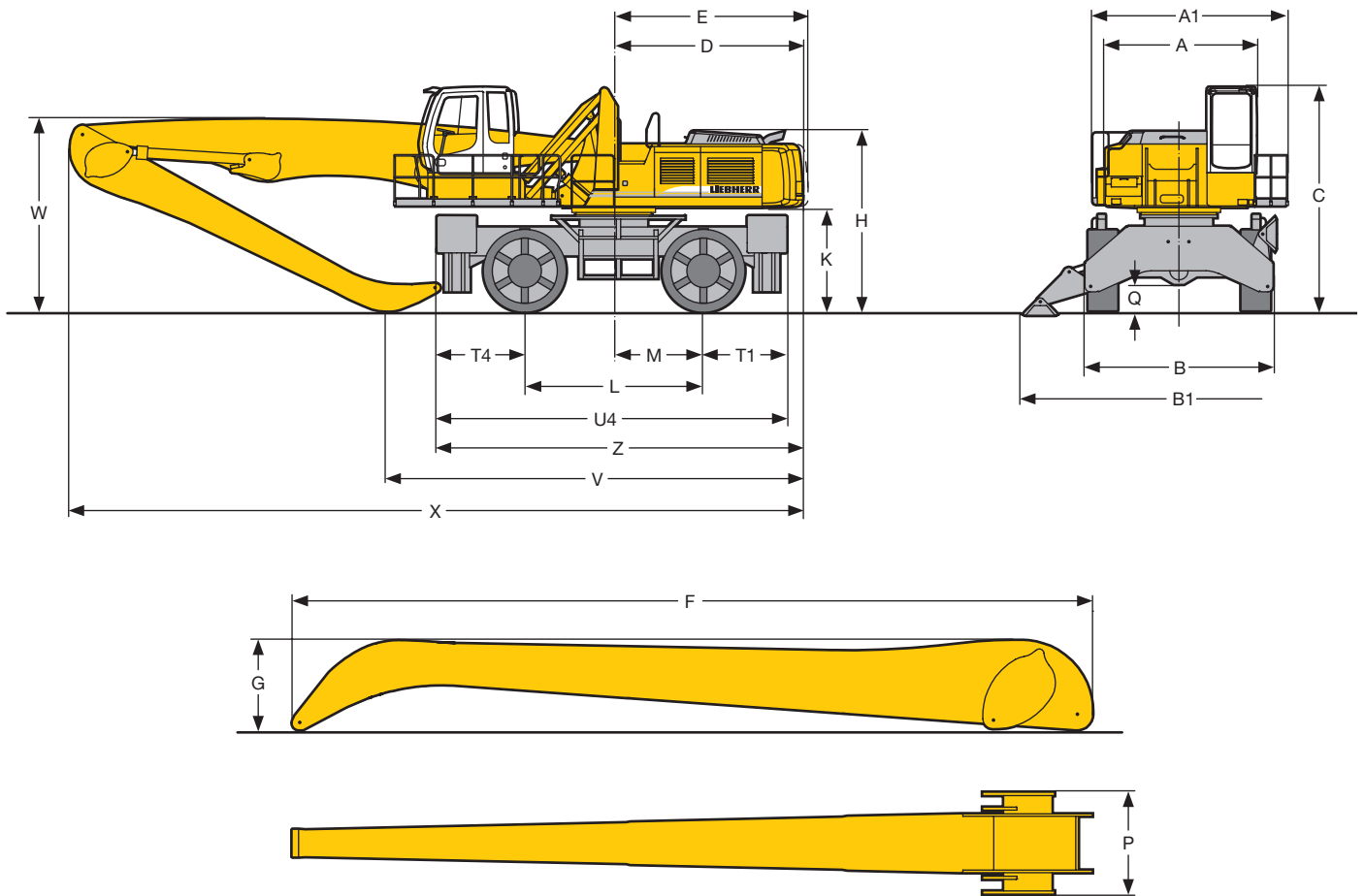
Antrieb	Axialkolbenölmotor mit beidseitig wirkenden Bremsventilen
Fahrgeschwindigkeit	0–10,0 km/h stufenlos
Achsen	90-t-Baggerachsen, hydraulisch arretierbare Pendelachse
Bremsen	nasse, wartungsfreie Lamellenbremsen, Betriebs- und Feststellbremse hydraulisch betätigt
Abstützung	4-Pkt.-Pratzenabstützung mit pendelnd gelagerten Abstützwippen



## Arbeitsausrüstung

Bauart	hochfeste Stahlbleche an hochbelasteten Stellen für härteste Anforderungen. Aufwendige und stabile Lagerung von Ausrüstung und Zylindern. Höchstmaß an Festigkeit auch bei hohen Lasten
Hydraulikzylinder	Liebherr-Zylinder mit Spezialdichtungs- und Führungssystem sowie Endlagendämpfung
Lagerstellen	abgedichtet und wartungsarm
Schmierung	semiautomatische Liebherr-Zentral-schmieranlage

# Abmessungen



	mm
A	3000
A1	3505
B	3800
B1	6350
C	5230
D	3825
E	3825
H	3640
K	2100
L	3600
M	1800
Q	540
T1	1700
T4	1775
U4	7075
Z	7325

E = Schwenkradius

**Bereifung Ø 1660 mm, Breite 600 mm**

<b>Industriemonoblockausleger 10,50 m und Industriestiel</b>			
	m	7,80	9,00
V	mm	8450	7350
W	mm	4000	4500
X	mm	15000	14950

<b>Industriemonoblockausleger 11,50 m und Industriestiel</b>			
	m	9,00	10,00
V	mm	8050	7300
W	mm	4000	4500
X	mm	15950	15950

<b>Industriemonoblockausleger 11,50 m abgewinkelt und Industriestiel</b>			
	m	9,00	10,00
V	mm	-	-
W	mm	4530	4530
X	mm	16000	16000

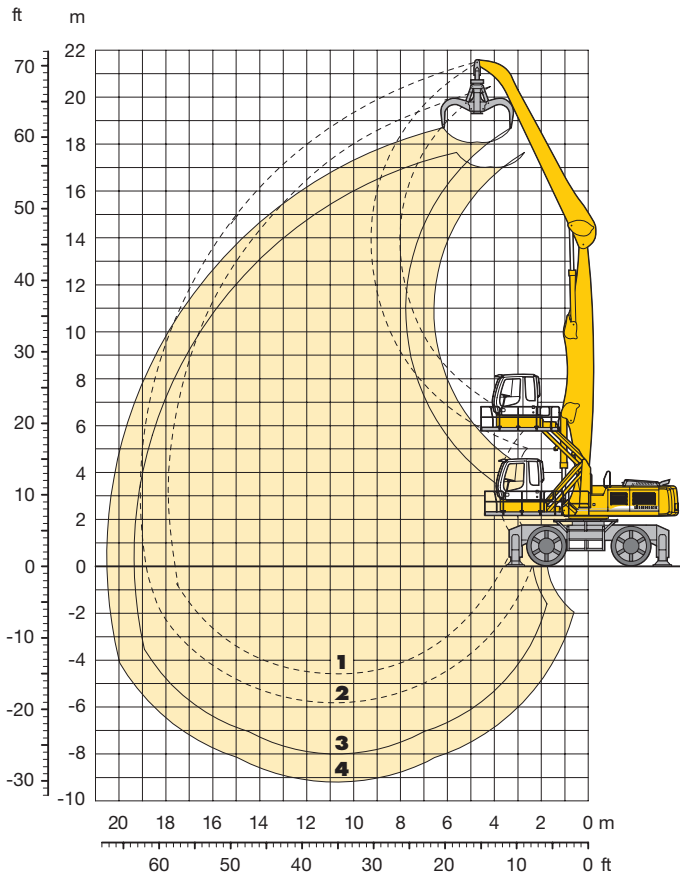
<b>Industriemonoblockausleger 12,50 m und Industriestiel</b>			
	m	9,00	10,00
V	mm	9050	8250
W	mm	4000	4500
X	mm	16950	16950

<b>Industriestiel</b>				
	m	7,80	9,00	10,00
F	mm	8150	9350	10350
G	mm	1100	1100	1100
P	mm	1250	1250	1250

Ausrüstung dargestellt über der Lenkachse

# Umschlag-Ausrüstung

mit Industriemonoblockausleger 10,50 m



## Bereichskurven

Kinematikvarianten 2A/3B

- 1** mit Industriestiel 7,80 m
- 2** mit Industriestiel 9,00 m
- 3** mit Industriestiel 7,80 m und Greifer Typ 72 B
- 4** mit Industriestiel 9,00 m und Greifer Typ 72 B

## Dienstgewicht

Das Dienstgewicht beinhaltet den Lieferumfang Grundgerät und die Umschlag-Ausrüstung mit:

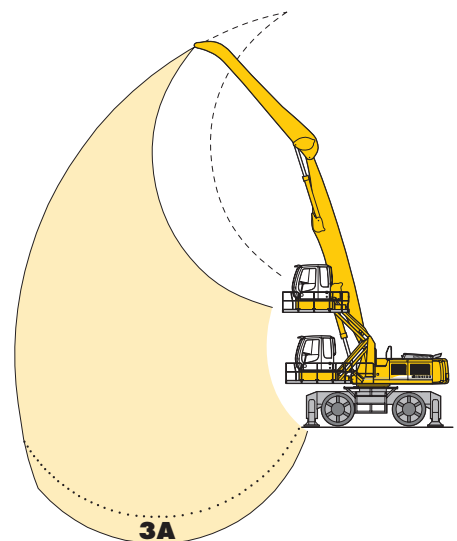
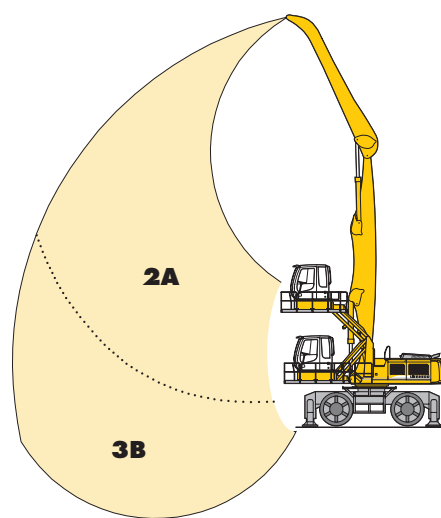
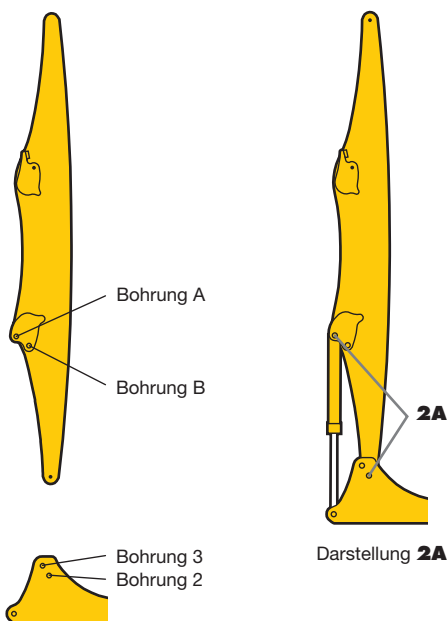
	Gewicht
Industriemonoblockausleger 10,50 m	75200 kg
Industriestiel 7,80 m	
Greifer Typ 72 B/1,40 m <sup>3</sup>	
5 halbgeschlossene Schalen	
Industriemonoblockausleger 10,50 m	75550 kg
Industriestiel 9,00 m	
Greifer Typ 72 B/1,40 m <sup>3</sup>	

## VarioLiftPlus

**VarioLiftPlus:** Variable Auslegersteckvarianten für optimierte Traglasten

bei **gleichem** Arbeitsbereich

bei **verändertem** Arbeitsbereich



**Kinematikvariante 2A:**  
Erhöhte Traglastwerte über Planum

**Kinematikvariante 3B:**  
Erhöhte Traglastwerte unter Planum und bei großer Reichweite

**Kinematikvariante 3A:**  
Veränderte Bereichskurve bei zusätzlicher Reichtiefe, z. B. Schiffsentladung

# Tragfähigkeit

mit Industriemonoblockausleger 10,50 m (Variante 2A)

## Industriestiel 7,80 m

Höhe (m)	Unterwagen	Ausladung (m)												
		3,0	4,5	6,0	7,5	9,0	10,5	12,0	13,5	15,0	16,5	18,0	19,5	21,0
24,0	nicht abgestützt 4-Pkt. abgestützt													
22,5	nicht abgestützt 4-Pkt. abgestützt													
21,0	nicht abgestützt 4-Pkt. abgestützt													
19,5	nicht abgestützt 4-Pkt. abgestützt			15,1# (15,1#)										
18,0	nicht abgestützt 4-Pkt. abgestützt			15,1# (15,1#)	14,8# (14,8#)	12,6# (12,6#)								
16,5	nicht abgestützt 4-Pkt. abgestützt				14,8# (14,8#)	12,6# (12,6#)	11,6 (12,5#)							
15,0	nicht abgestützt 4-Pkt. abgestützt				15,7# (15,7#)	14,4# (14,4#)	15,4# (15,4#)	11,9 (13,1)	9,2 (10,2)					
13,5	nicht abgestützt 4-Pkt. abgestützt				15,7# (15,7#)	14,4# (14,4#)	15,4# (15,4#)	15,4# (15,4#)	14,0# (14,0#)	12,2# (12,2#)	7,4 (8,2)			
12,0	nicht abgestützt 4-Pkt. abgestützt				15,4 (15,7#)	11,8 (13,0)	15,4 (15,7#)	11,8 (13,0)	9,3 (10,3)	7,4 (8,2)	5,9 (6,6)			
10,5	nicht abgestützt 4-Pkt. abgestützt				17,3# (17,3#)	15,1 (15,9#)	17,3# (17,3#)	11,6 (12,8)	9,2 (10,1)	7,3 (8,2)	5,9 (6,6)			
9,0	nicht abgestützt 4-Pkt. abgestützt				18,6# (18,6#)	14,5 (16,1)	18,6# (18,6#)	11,2 (12,4)	8,9 (9,9)	7,2 (8,0)	5,8 (6,5)	4,7 (5,4)		
7,5	nicht abgestützt 4-Pkt. abgestützt			19,4# (19,4#)	18,5 (19,8#)	13,8 (15,3)	18,6# (18,6#)	10,7 (11,9)	8,6 (9,5)	6,9 (7,7)	5,7 (6,4)	4,7 (5,3)		
6,0	nicht abgestützt 4-Pkt. abgestützt	18,1# (18,1#)	26,3# (26,3#)	19,4# (19,4#)	24,3 (25,7#)	17,2 (19,2)	19,8# (19,8#)	10,1 (11,3)	8,5 (9,1)	6,7 (7,5)	5,5 (6,2)	4,6 (5,2)		
4,5	nicht abgestützt 4-Pkt. abgestützt	18,9# (18,9#)	26,3# (26,3#)	25,7# (25,7#)	21,7 (24,6)	15,7 (16,6)	20,6# (20,6#)	9,5 (10,7)	7,7 (8,7)	6,4 (7,2)	5,3 (6,0)	4,4 (5,1)		
3,0	nicht abgestützt 4-Pkt. abgestützt	3,9# (3,9#)	26,9# (26,9#)	20,2# (20,2#)	19,2 (20,2#)	14,2 (16,2)	21,2# (21,2#)	8,9 (10,0)	7,3 (8,2)	6,1 (6,9)	5,1 (5,8)	4,3 (4,9)		
1,5	nicht abgestützt 4-Pkt. abgestützt	3,2# (3,2#)	20,2# (20,2#)	11,8 (13,7)	10,5# (10,5#)	13,1 (15,0)	21,4# (21,4#)	8,3 (9,5)	6,9 (7,8)	5,8 (6,6)	4,9 (5,6)	4,2 (4,8)		
0	nicht abgestützt 4-Pkt. abgestützt	4,0# (4,0#)	9,1# (9,1#)	9,4# (9,4#)	10,5# (10,5#)	20,8# (20,8#)	9,1# (11,1)	14,4# (14,4#)	12,3# (12,3#)	10,6# (10,6#)	9,0# (9,0#)	7,5# (7,5#)		
-1,5	nicht abgestützt 4-Pkt. abgestützt	4,0# (4,0#)	9,1# (9,1#)	11,8 (13,7)	9,1# (9,1#)	19,5# (19,5#)	17,1# (17,1#)	7,9 (9,0)	6,6 (7,5)	5,6 (6,3)	4,7 (5,4)	4,1 (4,7)		
-3,0	nicht abgestützt 4-Pkt. abgestützt	9,4# (9,4#)	9,1# (9,1#)	17,4# (17,4#)	9,4# (9,4#)	18,5# (18,5#)	14,8# (14,8#)	7,6 (8,7)	6,4 (7,3)	5,4 (6,2)	4,6 (5,3)	4,1 (4,7)		
-4,5	nicht abgestützt 4-Pkt. abgestützt	11,6 (13,5)	9,1 (10,5)	14,6# (14,6#)	11,6 (13,5)	17,4# (17,4#)	14,8# (14,8#)	12,5# (12,5#)	10,7# (10,7#)	9,0# (9,0#)	7,4# (7,4#)	5,6# (5,6#)		
-6,0	nicht abgestützt 4-Pkt. abgestützt	14,6# (14,6#)	12,7# (12,7#)		14,6# (14,6#)	12,7# (12,7#)	10,9# (10,9#)	9,3# (9,3#)	7,7# (7,7#)	6,0# (6,0#)				
-7,5	nicht abgestützt 4-Pkt. abgestützt						7,4 (8,5)	8,7# (8,7#)						

## Industriestiel 9,00 m

Höhe (m)	Unterwagen	Ausladung (m)												
		3,0	4,5	6,0	7,5	9,0	10,5	12,0	13,5	15,0	16,5	18,0	19,5	21,0
24,0	nicht abgestützt 4-Pkt. abgestützt													
22,5	nicht abgestützt 4-Pkt. abgestützt													
21,0	nicht abgestützt 4-Pkt. abgestützt			13,2# (13,2#)										
19,5	nicht abgestützt 4-Pkt. abgestützt			13,2# (13,2#)										
18,0	nicht abgestützt 4-Pkt. abgestützt				13,0# (13,0#)	11,0# (11,0#)								
16,5	nicht abgestützt 4-Pkt. abgestützt				13,0# (13,0#)	11,0# (11,0#)	12,6# (12,6#)	11,0# (11,0#)						
15,0	nicht abgestützt 4-Pkt. abgestützt						13,3# (13,3#)	12,3# (12,3#)	9,5 (10,5)	7,4 (7,9#)				
13,5	nicht abgestützt 4-Pkt. abgestützt						13,3# (13,3#)	12,3# (12,3#)	10,7# (10,7#)	7,9# (7,9#)				
12,0	nicht abgestützt 4-Pkt. abgestützt							12,5 (13,1#)	9,8 (10,8)	7,7 (8,5)				
10,5	nicht abgestützt 4-Pkt. abgestützt							13,1# (13,1#)	12,0# (12,0#)	10,2# (10,2#)				
9,0	nicht abgestützt 4-Pkt. abgestützt							12,5 (13,2#)	9,8 (10,8)	7,8 (8,6)	6,2 (6,9)			
7,5	nicht abgestützt 4-Pkt. abgestützt							13,2# (13,2#)	11,9# (11,9#)	10,9# (10,9#)	9,4# (9,4#)			
6,0	nicht abgestützt 4-Pkt. abgestützt							12,4 (13,2#)	9,8 (10,8)	7,8 (8,6)	6,2 (7,0)	5,0 (5,6)		
4,5	nicht abgestützt 4-Pkt. abgestützt	34,0# (34,0#)	30,6# (30,6#)	25,7# (25,7#)	20,5# (20,5#)	17,0# (17,0#)	14,5# (14,5#)	13,2# (13,2#)	11,9# (11,9#)	10,8# (10,8#)	9,8# (9,8#)	8,0# (8,0#)		
3,0	nicht abgestützt 4-Pkt. abgestützt	34,0# (34,0#)	30,6# (30,6#)	25,7# (25,7#)	20,5# (20,5#)	17,0# (17,0#)	14,5# (14,5#)	13,2# (13,2#)	11,9# (11,9#)	10,8# (10,8#)	9,8# (9,8#)	8,0# (8,0#)		
1,5	nicht abgestützt 4-Pkt. abgestützt	0,8# (0,8#)	5,2# (5,2#)	17,8# (17,8#)	15,2# (15,2#)	11,6 (13,1)	9,2 (10,4)	7,5 (8,4)	6,2 (7,0)	5,1 (5,8)	4,3 (4,9)	3,6 (4,2)		
0	nicht abgestützt 4-Pkt. abgestützt	0,8# (0,8#)	5,2# (5,2#)	17,8# (17,8#)	15,2# (15,2#)	11,6 (13,1)	9,2 (10,4)	7,5 (8,4)	6,2 (7,0)	5,1 (5,8)	4,3 (4,9)	3,6 (4,2)		
-1,5	nicht abgestützt 4-Pkt. abgestützt	1,8# (1,8#)	4,8# (4,8#)	11,2# (11,2#)	20,3# (20,3#)	16,7# (16,7#)	14,0# (14,0#)	12,0# (12,0#)	10,3# (10,3#)	8,8# (8,8#)	7,4# (7,4#)	6,5# (6,5#)		
-3,0	nicht abgestützt 4-Pkt. abgestützt	1,8# (1,8#)	4,8# (4,8#)	11,2# (11,2#)	20,3# (20,3#)	16,7# (16,7#)	14,0# (14,0#)	12,0# (12,0#)	10,3# (10,3#)	8,8# (8,8#)	7,4# (7,4#)	6,5# (6,5#)		
-4,5	nicht abgestützt 4-Pkt. abgestützt	5,5# (5,5#)	10,1# (10,1#)	11,8 (13,7)	9,3 (10,7)	11,8 (13,7)	9,3 (10,7)	7,6 (8,7)	6,3 (7,2)	5,3 (6,1)	4,5 (5,2)	3,9 (4,5)		
-6,0	nicht abgestützt 4-Pkt. abgestützt	5,5# (5,5#)	10,1# (10,1#)	18,8# (18,8#)	15,6# (15,6#)	11,8 (13,7)	9,3 (10,7)	13,2# (13,2#)	11,2# (11,2#)	9,6# (9,6#)	8,1# (8,1#)	6,6# (6,6#)	4,9# (4,9#)	
-7,5	nicht abgestützt 4-Pkt. abgestützt	6,5# (6,5#)	10,3# (10,3#)	11,2 (13,1)	8,8 (10,1)	11,2 (13,1)	8,8 (10,1)	7,1 (8,2)	6,0 (6,9)	5,1 (5,9)	4,4 (5,1)	3,7# (3,7#)		

Die Traglastwerte sind im Stieldrehpunkt der Lastaufnahmemittel in Tonnen (t) angegeben und auf festem, ebenem Untergrund bei geschlossener Pendelachse 360° schwenkbar. Die Klammerwerte gelten in Längsrichtung des Unterwagens und sind im nicht abgestützten Zustand über die Lenkachse (Fahrtrichtung), im abgestützten Zustand über die Starrachse ermittelt. Die Nutzlastwerte betragen gemäß ISO 10567 75 % der statischen Kipplast oder 87 % der hydraulischen Hubkraft (#). Gewichte angebaute Arbeitswerkzeuge (Greifer, Lasthaken, usw.) und Lastaufnahmemittel sind von den Tragfähigkeitswerten abzuziehen. Die Tragfähigkeit des Gerätes wird durch die Standsicherheit, das Hubvermögen der hydraulischen Einrichtungen oder die maximal zulässige Traglast des Lasthakens begrenzt.

Für den Hebezeugbetrieb müssen Hydraulikbagger nach der Europäischen Norm EN 474-5 mit Rohrbruchsicherungen an den Hubzylindern und mit einer Überlastwarneinrichtung ausgerüstet sein.

# Tragfähigkeit

mit Industriemonoblockausleger 10,50 m (Variante 3B)

## Industriestiel 7,80 m

Höhe (m)	Unterwagen	Ausladung (m)																		
		3,0	4,5	6,0	7,5	9,0	10,5	12,0	13,5	15,0	16,5	18,0	19,5	21,0						
24,0	nicht abgestützt 4-Pkt. abgestützt																			
22,5	nicht abgestützt 4-Pkt. abgestützt																			
21,0	nicht abgestützt 4-Pkt. abgestützt																			
19,5	nicht abgestützt 4-Pkt. abgestützt			15,6# (15,6#)	13,0# (13,0#)															
18,0	nicht abgestützt 4-Pkt. abgestützt			15,6# (15,6#)	13,0# (13,0#)	14,6# (14,6#)	13,2# (13,2#)													
16,5	nicht abgestützt 4-Pkt. abgestützt					12,6# (12,6#)	11,6# (11,6#)	8,9 (9,9)												
15,0	nicht abgestützt 4-Pkt. abgestützt					12,2# (12,2#)	11,4# (11,4#)	10,2# (10,2#)	7,2 (8,0)											
13,5	nicht abgestützt 4-Pkt. abgestützt					12,2# (12,2#)	11,4# (11,4#)	10,8# (10,8#)	9,5# (9,5#)	7,4 (8,2)										
12,0	nicht abgestützt 4-Pkt. abgestützt					12,3# (12,3#)	11,4# (11,4#)	10,6# (10,6#)	9,3 (10,2)	7,4 (8,2)	5,9 (6,6)									
10,5	nicht abgestützt 4-Pkt. abgestützt				14,1# (14,1#)	12,7# (12,7#)	11,5 (11,7#)	10,8# (10,8#)	9,1 (10,1)	7,3 (8,1)	5,9 (6,6)	4,7 (5,3)								
9,0	nicht abgestützt 4-Pkt. abgestützt				15,0# (15,0#)	13,4# (13,4#)	11,1 (12,1#)	10,8# (10,8#)	8,8 (9,8)	7,1 (7,9)	5,8 (6,5)	4,7 (5,3)								
7,5	nicht abgestützt 4-Pkt. abgestützt			19,4# (19,4#)	16,4# (16,4#)	14,3# (14,3#)	10,6 (11,7)	10,0 (11,1)	8,4 (9,4)	6,8 (7,7)	5,6 (6,3)	4,6 (5,2)								
6,0	nicht abgestützt 4-Pkt. abgestützt	28,6# (28,6#)	29,3# (29,3#)	22,1# (22,1#)	18,0# (18,0#)	15,3# (15,3#)	13,4# (13,4#)	12,0# (12,0#)	10,9# (10,9#)	10,0# (10,0#)	9,2# (9,2#)									
4,5	nicht abgestützt 4-Pkt. abgestützt	28,6# (28,6#)	29,3# (29,3#)	21,0 (23,9)	19,6# (19,6#)	16,3# (16,3#)	14,1# (14,1#)	12,4# (12,4#)	11,2# (11,2#)	10,2# (10,2#)	9,3# (9,3#)	8,2 (8,3#)	3,7 (4,2)							
3,0	nicht abgestützt 4-Pkt. abgestützt		9,8# (9,8#)	25,0# (25,0#)	19,6# (19,6#)	16,3# (16,3#)	14,1# (14,1#)	12,4# (12,4#)	11,2# (11,2#)	10,2# (10,2#)	9,3# (9,3#)	8,2 (8,3#)	3,6 (4,2)							
1,5	nicht abgestützt 4-Pkt. abgestützt		2,9# (2,9#)	14,9# (14,9#)	13,9 (15,8)	10,8 (12,2)	8,7 (9,8)	7,1 (8,1)	5,9 (6,7)	5,0 (5,7)	4,2 (4,8)	3,6 (4,2)								
0	nicht abgestützt 4-Pkt. abgestützt		2,9# (2,9#)	9,1# (9,1#)	12,7 (14,6)	10,1 (11,5)	8,2 (9,3)	6,8 (7,7)	5,7 (6,5)	4,8 (5,5)	4,1 (4,7)	3,5 (4,0)								
-1,5	nicht abgestützt 4-Pkt. abgestützt		3,9# (3,9#)	8,4# (8,4#)	12,0 (13,8)	9,5 (10,9)	7,7 (8,8)	6,4 (7,4)	5,4 (6,2)	4,7 (5,3)	4,0 (4,6)	3,4 (3,9)								
-3,0	nicht abgestützt 4-Pkt. abgestützt		9,0# (9,0#)	8,4# (8,4#)	18,5# (18,5#)	18,4# (18,4#)	15,5# (15,5#)	13,4# (13,4#)	11,7# (11,7#)	10,4 (10,4#)	9,1 (9,2#)	8,1 (8,4#)								
-4,5	nicht abgestützt 4-Pkt. abgestützt				11,6 (13,4)	9,1 (10,5)	7,4 (8,6)	6,2 (7,1)	5,3 (6,1)	4,6 (5,2)	4,0 (4,6)	3,4 (3,9)								
-6,0	nicht abgestützt 4-Pkt. abgestützt				16,5# (16,5#)	18,3# (18,3#)	15,5# (15,5#)	13,3# (13,3#)	11,6# (11,6#)	10,2# (10,2#)	8,9# (8,9#)	7,9# (7,9#)								
-7,5	nicht abgestützt 4-Pkt. abgestützt					17,8# (17,8#)	15,1# (15,1#)	13,0# (13,0#)	11,3# (11,3#)	9,7# (9,7#)										

## Industriestiel 9,00 m

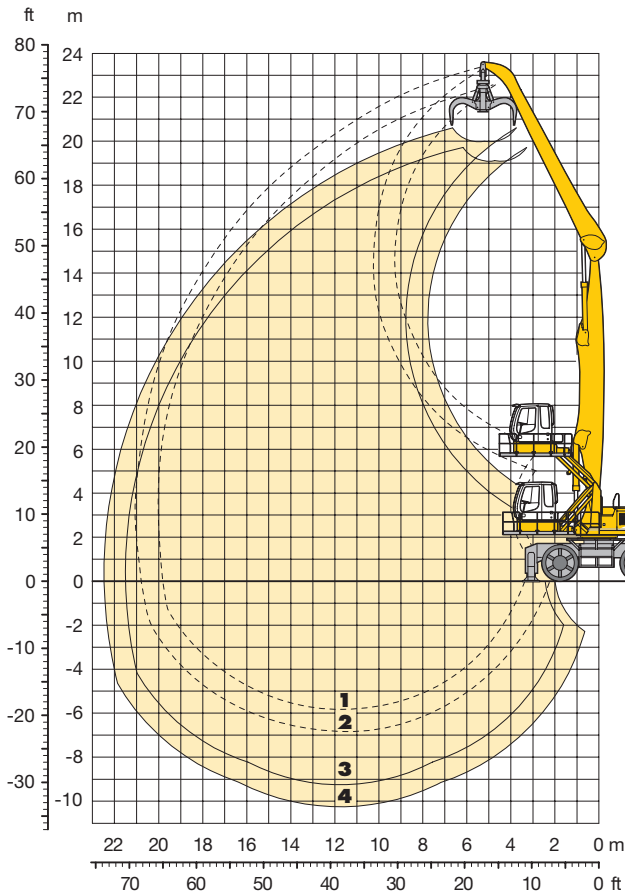
Höhe (m)	Unterwagen	Ausladung (m)																			
		3,0	4,5	6,0	7,5	9,0	10,5	12,0	13,5	15,0	16,5	18,0	19,5	21,0							
24,0	nicht abgestützt 4-Pkt. abgestützt																				
22,5	nicht abgestützt 4-Pkt. abgestützt																				
21,0	nicht abgestützt 4-Pkt. abgestützt			13,8# (13,8#)																	
19,5	nicht abgestützt 4-Pkt. abgestützt			13,8# (13,8#)	13,4# (13,4#)	11,6# (11,6#)															
18,0	nicht abgestützt 4-Pkt. abgestützt				13,4# (13,4#)	11,9# (11,9#)	11,1# (11,1#)	9,1# (9,1#)													
16,5	nicht abgestützt 4-Pkt. abgestützt					10,6# (10,6#)	9,6 (10,1#)	7,5 (8,3)													
15,0	nicht abgestützt 4-Pkt. abgestützt					10,6# (10,6#)	10,1# (10,1#)	8,8# (8,8#)	6,0 (6,8)												
13,5	nicht abgestützt 4-Pkt. abgestützt					10,4# (10,4#)	9,8 (9,8#)	7,7 (8,5)	7,9# (7,9#)	6,2 (6,9)											
12,0	nicht abgestützt 4-Pkt. abgestützt					10,3# (10,3#)	9,7# (9,7#)	7,8 (8,6)	8,9# (8,9#)	6,2 (6,9)	5,0 (5,6)										
10,5	nicht abgestützt 4-Pkt. abgestützt					10,4# (10,4#)	9,7 (9,8#)	7,7 (8,6)	8,8# (8,8#)	6,2 (6,9)	5,0 (5,6)	4,0 (4,5)									
9,0	nicht abgestützt 4-Pkt. abgestützt					11,5# (11,5#)	10,7# (10,7#)	9,5 (10,0#)	8,9# (8,9#)	6,1 (6,9)	5,0 (5,6)	4,0 (4,5)									
7,5	nicht abgestützt 4-Pkt. abgestützt					12,1# (12,1#)	11,1# (11,1#)	9,2 (10,2)	8,9# (8,9#)	6,0 (6,7)	4,9 (5,5)	4,0 (4,5)									
6,0	nicht abgestützt 4-Pkt. abgestützt			14,6# (14,6#)	13,0# (13,0#)	11,1 (11,7#)	8,8 (9,8)	7,1 (7,9)	5,8 (6,5)	4,8 (5,4)	3,9 (4,5)	3,9 (4,5)									
4,5	nicht abgestützt 4-Pkt. abgestützt		30,1# (30,1#)	22,4# (22,4#)	16,4 (18,0#)	12,4 (13,9)	9,7 (10,9)	7,8 (8,8)	6,4 (7,2)	5,3 (6,0)	4,4 (5,0)	3,7 (4,2)									
3,0	nicht abgestützt 4-Pkt. abgestützt		8,3# (8,3#)	20,2 (23,1)	14,7 (16,7)	11,4 (12,8)	9,0 (10,2)	7,3 (8,3)	6,1 (6,9)	5,0 (5,7)	4,2 (4,9)	3,6 (4,1)									
1,5	nicht abgestützt 4-Pkt. abgestützt	0,7# (0,7#)	4,4# (4,4#)	14,1# (14,1#)	13,3 (15,2)	10,4 (11,8)	8,4 (9,5)	6,9 (7,8)	5,7 (6,5)	4,8 (5,5)	4,1 (4,7)	3,5 (4,0)									
0	nicht abgestützt 4-Pkt. abgestützt	0,7# (0,7#)	4,4# (4,4#)	14,1# (14,1#)	21,0# (21,0#)	17,2# (17,2#)	14,5# (14,5#)	12,7# (12,7#)	11,2# (11,2#)	10,1# (10,1#)	9,1# (9,1#)	8,0 (8,3#)									
-1,5	nicht abgestützt 4-Pkt. abgestützt	1,8# (1,8#)	4,4# (4,4#)	10,0# (10,0#)	12,2 (14,1)	9,6 (11,0)	7,8 (8,9)	6,5 (7,4)	5,4 (6,2)	4,6 (5,3)	3,9 (4,5)	3,4 (3,9)									
-3,0	nicht abgestützt 4-Pkt. abgestützt	1,8# (1,8#)	4,4# (4,4#)	10,0# (10,0#)	21,9# (21,9#)	17,8# (17,8#)	15,0# (15,0#)	13,0# (13,0#)	11,4# (11,4#)	10,2# (10,2#)	9,0 (9,1#)	7,9 (8,1#)									
-4,5	nicht abgestützt 4-Pkt. abgestützt		5,3# (5,3#)	9,4# (9,4#)	11,6 (13,4)	9,1 (10,5)	7,4 (8,5)	6,2 (7,1)	5,2 (6,0)	4,4 (5,1)	3,8 (4,4)	3,4 (3,9)									
-6,0	nicht abgestützt 4-Pkt. abgestützt		5,3# (5,3#)	9,4# (9,4#)	18,6# (18,6#)	18,1# (18,1#)	15,2# (15,2#)	13,1# (13,1#)	11,5# (11,5#)	10,1# (10,1#)	8,9 (9,0#)	7,8# (7,8#)									
-7,5	nicht abgestützt 4-Pkt. abgestützt				9,9# (9,9#)	11,2 (13,0)	8,8 (10,1)	7,1 (8,2)	5,9 (6,9)	5,0 (5,8)	4,3 (5,0)	3,8 (4,4)									

Die Traglastwerte sind im Stieldrehpunkt der Lastaufnahmemittel in Tonnen (t) angegeben und auf festem, ebenem Untergrund bei geschlossener Pendelachse 360° schwenkbar. Die Klammerwerte gelten in Längsrichtung des Unterwagens und sind im nicht abgestützten Zustand über die Lenkachse (Fahrtrichtung), im abgestützten Zustand über die Starrachse ermittelt. Die Nutzlastwerte betragen gemäß ISO 10567 75 % der statischen Kippplast oder 87 % der hydraulischen Hubkraft (H). Gewichte angebaute Arbeitswerkzeuge (Greifer, Lasthaken, usw.) und Lastaufnahmemittel sind von den Tragfähigkeitswerten abzuziehen. Die Tragfähigkeit des Gerätes wird durch die Standsicherheit, das Hubvermögen der hydraulischen Einrichtungen oder die maximal zulässige Traglast des Lasthakens begrenzt.

Für den Hebezeugbetrieb müssen Hydraulikbagger nach der Europäischen Norm EN 474-5 mit Rohrbruchsicherungen an den Hubzylindern und mit einer Überlastwarneinrichtung ausgerüstet sein.

# Umschlag-Ausrüstung

mit Industriemonoblockausleger 11,50 m



## Bereichskurven

Kinematikvarianten 2A/3B

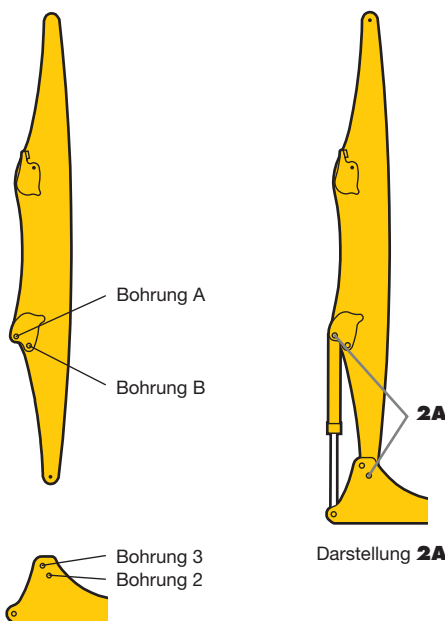
- 1** mit Industriestiel 9,00 m
- 2** mit Industriestiel 10,00 m
- 3** mit Industriestiel 9,00 m und Greifer Typ 72 B
- 4** mit Industriestiel 10,00 m und Greifer Typ 72 B

## Dienstgewicht

Das Dienstgewicht beinhaltet den Lieferumfang Grundgerät und die Umschlag-Ausrüstung mit:

	Gewicht
Industriemonoblockausleger 11,50 m	
Industriestiel 9,00 m	
Greifer Typ 72 B/1,40 m <sup>3</sup>	
5 halbgeschlossene Schalen	76200 kg
Industriemonoblockausleger 11,50 m	
Industriestiel 10,00 m	
Greifer Typ 72 B/1,40 m <sup>3</sup>	
5 halbgeschlossene Schalen	76600 kg

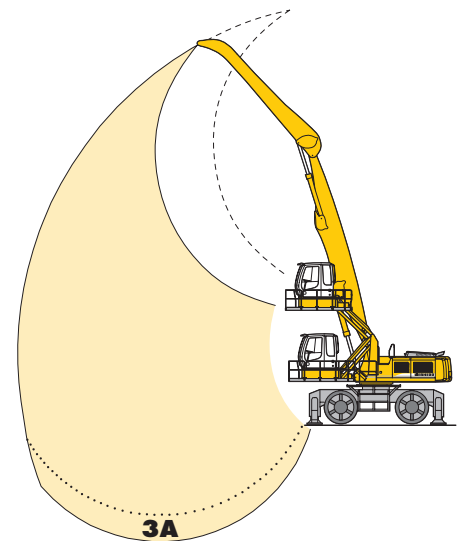
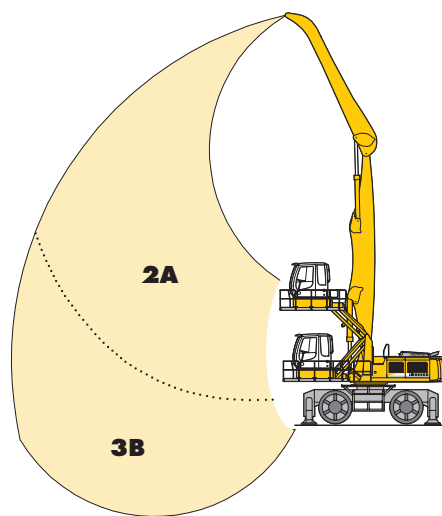
## VarioLiftPlus



**VarioLiftPlus:** Variable Auslegersteckvarianten für optimierte Traglasten

bei **gleichem** Arbeitsbereich

bei **verändertem** Arbeitsbereich



### Kinematikvariante 2A:

Erhöhte Traglastwerte über Planum

### Kinematikvariante 3B:

Erhöhte Traglastwerte unter Planum und bei großer Reichweite

### Kinematikvariante 3A:

Veränderte Bereichskurve bei zusätzlicher Reichtiefe, z. B. Schiffsentladung

# Tragfähigkeit

## mit Industriemonoblockausleger 11,50 m (Variante 2A)

### Industriestiel 9,00 m

Höhe (m)	Unterwagen	Ausladung (m)																
		3,0	4,5	6,0	7,5	9,0	10,5	12,0	13,5	15,0	16,5	18,0	19,5	21,0				
<b>24,0</b>	nicht abgestützt																	
	4-Pkt. abgestützt																	
<b>22,5</b>	nicht abgestützt																	
	4-Pkt. abgestützt																	
<b>21,0</b>	nicht abgestützt						12,6# (12,6#)											
	4-Pkt. abgestützt						12,6# (12,6#)											
<b>19,5</b>	nicht abgestützt							12,4# (12,4#)	10,6# (10,6#)									
	4-Pkt. abgestützt							12,4# (12,4#)	10,6# (10,6#)									
<b>18,0</b>	nicht abgestützt																	
	4-Pkt. abgestützt																	
<b>16,5</b>	nicht abgestützt																	
	4-Pkt. abgestützt																	
<b>15,0</b>	nicht abgestützt																	
	4-Pkt. abgestützt																	
<b>13,5</b>	nicht abgestützt																	
	4-Pkt. abgestützt																	
<b>12,0</b>	nicht abgestützt																	
	4-Pkt. abgestützt																	
<b>10,5</b>	nicht abgestützt																	
	4-Pkt. abgestützt																	
<b>9,0</b>	nicht abgestützt						15,2# (15,2#)											
	4-Pkt. abgestützt						15,2# (15,2#)											
<b>7,5</b>	nicht abgestützt			15,1# (15,1#)														
	4-Pkt. abgestützt			15,1# (15,1#)														
<b>6,0</b>	nicht abgestützt	10,2# (10,2#)	18,1# (18,1#)	22,4# (22,4#)	17,2 (19,2)	12,9 (14,4)	10,0 (11,2)	8,0 (8,9)	6,5 (7,3)	5,3 (6,0)	4,3 (5,0)	3,6 (4,1)	2,9 (3,4)	2,1 (3,1)				
	4-Pkt. abgestützt	10,2# (10,2#)	18,1# (18,1#)	22,4# (22,4#)	19,6# (19,6#)	16,3# (16,3#)	13,9# (13,9#)	12,1# (12,1#)	10,6# (10,6#)	9,4# (9,4#)	8,3# (8,3#)	7,2# (7,2#)	6,1# (6,1#)	5,0# (5,0#)				
<b>4,5</b>	nicht abgestützt		19,4# (19,4#)	21,3 (24,2)	15,3 (17,3)	11,7 (13,1)	9,2 (10,4)	7,4 (8,4)	6,0 (6,9)	5,0 (5,7)	4,1 (4,7)	3,4 (4,0)	2,8 (3,3)	2,1 (3,1)				
	4-Pkt. abgestützt		19,4# (19,4#)	25,6# (25,6#)	20,1# (20,1#)	16,6# (16,6#)	14,0# (14,0#)	12,1# (12,1#)	10,5# (10,5#)	9,2# (9,2#)	8,1# (8,1#)	7,0# (7,0#)	5,9# (5,9#)	4,8# (4,8#)				
<b>3,0</b>	nicht abgestützt		3,0# (3,0#)	15,7# (15,7#)	13,5 (15,4)	10,5 (11,9)	8,4 (9,5)	6,8 (7,8)	5,6 (6,4)	4,7 (5,4)	3,9 (4,5)	3,3 (3,8)	2,7 (3,3)	2,1 (3,1)				
	4-Pkt. abgestützt		3,0# (3,0#)	15,7# (15,7#)	20,2# (20,2#)	16,5# (16,5#)	13,9# (13,9#)	11,9# (11,9#)	10,4# (10,4#)	9,0# (9,0#)	7,9# (7,9#)	6,8# (6,8#)	5,5# (5,5#)	4,4# (4,4#)				
<b>1,5</b>	nicht abgestützt		2,2# (2,2#)	7,8# (7,8#)	12,0 (13,9)	9,5 (10,9)	7,7 (8,8)	6,3 (7,3)	5,3 (6,1)	4,4 (5,1)	3,7 (4,3)	3,1 (3,7)	2,7 (3,2)	2,1 (3,1)				
	4-Pkt. abgestützt		2,2# (2,2#)	7,8# (7,8#)	19,6# (19,6#)	16,2# (16,2#)	13,6# (13,6#)	11,6# (11,6#)	10,0# (10,0#)	8,7# (8,7#)	7,5# (7,5#)	6,3# (6,3#)	5,0# (5,0#)	4,0# (4,0#)				
<b>0</b>	nicht abgestützt		2,8# (2,8#)	6,6# (6,6#)	11,0 (12,8)	8,7 (10,1)	7,1 (8,2)	5,9 (6,8)	4,9 (5,7)	4,2 (4,9)	3,5 (4,2)	3,0 (3,6)	2,5 (3,1)	2,0 (3,0)				
	4-Pkt. abgestützt		2,8# (2,8#)	6,6# (6,6#)	14,8# (14,8#)	15,3# (15,3#)	13,0# (13,0#)	11,1# (11,1#)	9,6# (9,6#)	8,2# (8,2#)	7,0# (7,0#)	5,8# (5,8#)	4,3# (4,3#)					
<b>-1,5</b>	nicht abgestützt		3,8# (3,8#)	6,8# (6,8#)	10,3 (12,1)	8,1 (9,5)	6,7 (7,8)	5,5 (6,5)	4,7 (5,5)	4,0 (4,7)	3,4 (4,0)	3,0 (3,6)	2,5 (3,1)	2,0 (3,0)				
	4-Pkt. abgestützt		3,8# (3,8#)	6,8# (6,8#)	12,6# (12,6#)	14,1# (14,1#)	12,0# (12,0#)	10,3# (10,3#)	8,9# (8,9#)	7,5# (7,5#)	6,3# (6,3#)	5,0# (5,0#)	4,0# (4,0#)					
<b>-3,0</b>	nicht abgestützt			7,6# (7,6#)	10,0 (11,8)	7,8 (9,2)	6,4 (7,5)	5,3 (6,2)	4,5 (5,3)	3,8 (4,5)	3,3 (3,9)	2,9 (3,5)	2,4 (3,0)	1,9 (2,5)				
	4-Pkt. abgestützt			7,6# (7,6#)	12,3# (12,3#)	12,4# (12,4#)	10,7# (10,7#)	9,2# (9,2#)	7,9# (7,9#)	6,6# (6,6#)	5,4# (5,4#)	4,0# (4,0#)						
<b>-4,5</b>	nicht abgestützt				9,9 (11,3#)	7,7 (9,0)	6,2 (7,3)	5,2 (6,1)	4,4 (5,2)	3,8 (4,5)	3,4 (4,0)							
	4-Pkt. abgestützt				11,3# (11,3#)	10,2# (10,2#)	9,0# (9,0#)	7,8# (7,8#)	6,6# (6,6#)	5,4# (5,4#)								
<b>-6,0</b>	nicht abgestützt																	
	4-Pkt. abgestützt																	
<b>-7,5</b>	nicht abgestützt																	
	4-Pkt. abgestützt																	

### Industriestiel 10,00 m

Höhe (m)	Unterwagen	Ausladung (m)																
		3,0	4,5	6,0	7,5	9,0	10,5	12,0	13,5	15,0	16,5	18,0	19,5	21,0				
<b>24,0</b>	nicht abgestützt																	
	4-Pkt. abgestützt																	
<b>22,5</b>	nicht abgestützt						10,9# (10,9#)											
	4-Pkt. abgestützt						10,9# (10,9#)											
<b>21,0</b>	nicht abgestützt							11,0# (11,0#)	9,1# (9,1#)									
	4-Pkt. abgestützt							11,0# (11,0#)	9,1# (9,1#)									
<b>19,5</b>	nicht abgestützt																	
	4-Pkt. abgestützt																	
<b>18,0</b>	nicht abgestützt																	
	4-Pkt. abgestützt																	
<b>16,5</b>	nicht abgestützt																	
	4-Pkt. abgestützt																	
<b>15,0</b>	nicht abgestützt																	
	4-Pkt. abgestützt																	
<b>13,5</b>	nicht abgestützt																	
	4-Pkt. abgestützt																	
<b>12,0</b>	nicht abgestützt																	
	4-Pkt. abgestützt																	
<b>10,5</b>	nicht abgestützt																	
	4-Pkt. abgestützt																	
<b>9,0</b>	nicht abgestützt						13,5# (13,5#)											
	4-Pkt. abgestützt						13,5# (13,5#)											
<b>7,5</b>	nicht abgestützt					13,4# (13,4#)	14,8 (15,1#)	11,3 (12,5)	8,9 (9,8)	7,1 (7,9)	5,7 (6,4)	4,6 (5,3)	3,8 (4,3)	3,0 (3,5)	2,4 (3,0)			
	4-Pkt. abgestützt					13,4# (13,4#)	15,1# (15,1#)	13,3# (13,3#)	11,6# (11,6#)	10,3# (10,3#)	9,2# (9,2#)	8,2# (8,2#)	7,3# (7,3#)	6,4# (6,4#)	5,4# (5,4#)			
<b>6,0</b>	nicht abgestützt			13,8# (13,8#)	16,7# (16,7#)	13,6 (15,1)	10,5 (11,7)	8,3 (9,3)	6,7 (7,5)	5,4 (6,1)	4,4 (5,0)	3,6 (4,2)	2,9 (3,4)	2,1 (3,1)				
	4-Pkt. abgestützt			13,8# (13,8#)	16,7# (16,7#)	15,8# (15,8#)	13,5# (13,5#)	11,8# (11,8#)	10,4# (10,4#)	9,2# (9,2#)	8,2# (8,2#)	7,2# (7,2#)	6,3# (6,3#)	5,4# (5,4#)				
<b>4,5</b>	nicht abgestützt		26,2# (26,2#)	23,4 (24,7#)	16,5 (18,5)	12,4 (13,8)	9,6 (10,8)	7,7 (8,6)	6,2 (7,0)	5,1 (5,8)	4,2 (4,8)	3,4 (4,0)	2,8 (3,3)	2,1 (3,1)				
	4-Pkt. abgestützt		26,2# (26,2#)	24,7# (24,7#)	19,6# (19,6#)	16,1# (16,1#)	13,7# (13,7#)	11,8# (11,8#)	10,3# (10,3#)	9,1# (9,1#)	8,0# (8,0#)	7,1# (7,1#)	6,1# (6,1#)	5,1# (5,1#)				
<b>3,0</b>	nicht abgestützt		8,3# (8,3#)	19,9 (22,8)	14,5 (16,4)	11,1 (12,5)	8,7 (9,9)	7,0 (8,0)	5,7 (6,6)	4,7 (5,4)	3,9 (4,5)	3,2 (3,8)	2,7 (3,2)	2,1 (3,1)			2,2 (2,7)	4,5# (4,5#)
	4-Pkt. abgestützt		8,3# (8,3#)	25,4# (25,4#)	19,9# (19,9#)	16,3# (16,3#)	13,7# (13,7#)	11,8# (11,8#)	10,2# (10,2#)	9,0# (9,0#)	7,9# (7,9#)	6,8# (6,8#)	5,8# (5,8#)	4,8# (4,8#)				
<b>1,5</b>	nicht abgestützt		3,5# (3,5#)	12,1# (12,1#)	12,7 (14,6)	9,9 (11,3)	7,9 (9,0)	6,4 (7,4)	5,3 (6,1)	4,4 (5,1)	3,7 (4,3)	3,1 (3,6)	2,6 (3,1)	2,1 (3,1)				
	4-Pkt. abgestützt		3,5# (3,5#)	12,1# (12,1#)	19,7# (19,7#)	16,1# (16,1#)	13,5# (13,5#)	11,6# (11,6#)	10,0# (10,0#)	8,7# (8,7#)	7,6# (7,6#)	6,5# (6,5#)	5,4# (5,4#)	4,4# (4,4#)				
<b>0</b>	nicht abgestützt	1,0# (1,0#)	3,3# (3,3#)	7,9# (7,9#)	11,3 (13,1)	8,9 (10,3)	7,2 (8,3)	5,9 (6,9)	4,9 (5,7)	4,1 (4,8)	3,5 (4,1)	2,9 (3,5)	2,5 (3,0)	2,0 (3,0)				
	4-Pkt. abgestützt	1,0# (1,0#)	3,3# (3,3#)	7,9# (7,9#)	18,9# (18,9#)	15,8# (15,8#)	13,1# (13,1#)	11,2# (11,2#)	9,6# (9,6#)	8,3# (8,3#)	7,2# (7,2#)	6,1# (6,1#)	4,9# (4,9#)					
<b>-1,5</b>	nicht abgestützt	2,0# (2,0#)	3,9# (3,9#)	7,3# (7,3#)	10,4 (12,2)	8,2 (9,5)	6,6 (7,7)	5,5 (6,4)	4,6 (5,4)	3,9 (4,6)	3,3 (3,9)	2,8 (3,4)	2,4 (2,9)	1,9 (2,5)				
	4-Pkt. abgestützt	2,0# (2,0#)	3,9# (3,9#)	7,3# (7,3#)	14,3# (14,3#)	14,6# (14,6#)	12,4# (12,4#)	10,6# (10,6#)	9,1# (9,1#)	7,8# (7,8#)	6,6# (6,6#)	5,5# (5,5#)	4,2# (4,2#)	3,2# (3,2#)				
<b>-3,0</b>	nicht abgestützt		4,7# (4,7#)	7,5# (7,5#)	9,8 (11,6)	7,7 (9,0)	6,2 (7,3)	5,2 (6,1)	4,3 (5,1)	3,7 (4,4)	3,2 (3,8)	2,7 (3,3)	2,3 (2,9)	1,9 (2,5)				
	4-Pkt. abgestützt		4,7# (4,7#)	7,5# (7,5#)	12,8# (12,8#)	13,2# (13,2#)	11,3# (11,3#)	9,7# (9,7#)	8,3# (8,3#)	7,0# (7,0#)	5,8# (5,8#)	4,7# (4,7#)	3,2# (3,2#)					
<b>-4,5</b>																		



# Tragfähigkeit

mit Industriemonoblockausleger 11,50 m (Variante 3B)

## Industriestiel 9,00 m

Höhe (m)	Unterwagen	Ausladung (m)																	
		3,0	4,5	6,0	7,5	9,0	10,5	12,0	13,5	15,0	16,5	18,0	19,5	21,0					
24,0	nicht abgestützt 4-Pkt. abgestützt																		
22,5	nicht abgestützt 4-Pkt. abgestützt																		
21,0	nicht abgestützt 4-Pkt. abgestützt				13,0# (13,0#)	11,0# (11,0#)													
19,5	nicht abgestützt 4-Pkt. abgestützt				13,0# (13,0#)	11,0# (11,0#)													
18,0	nicht abgestützt 4-Pkt. abgestützt					11,4# (11,4#)	10,5# (10,5#)	9,4 (9,8#)	7,3 (8,1)										
16,5	nicht abgestützt 4-Pkt. abgestützt						10,2# (10,2#)	9,5# (9,5#)	7,6 (8,4)	5,9 (6,6)									
15,0	nicht abgestützt 4-Pkt. abgestützt						10,1# (10,1#)	9,4# (9,4#)	7,7 (8,5)	6,1 (6,8)									
13,5	nicht abgestützt 4-Pkt. abgestützt						10,1# (10,1#)	9,4# (9,4#)	7,7 (8,5)	6,1 (6,8)	4,8 (5,5)								
12,0	nicht abgestützt 4-Pkt. abgestützt					11,3# (11,3#)	10,3# (10,3#)	9,5# (9,5#)	7,6 (8,4)	6,1 (6,8)	4,9 (5,5)			3,8 (4,4)					
10,5	nicht abgestützt 4-Pkt. abgestützt					11,7# (11,7#)	10,6# (10,6#)	9,3 (9,7#)	7,4 (8,2)	5,9 (6,6)	4,8 (5,4)			3,8 (4,4)					
9,0	nicht abgestützt 4-Pkt. abgestützt				14,0# (14,0#)	12,4# (12,4#)	11,1# (11,1#)	8,9 (9,8)	7,1 (7,9)	5,7 (6,4)	4,6 (5,3)			3,7 (4,3)					
7,5	nicht abgestützt 4-Pkt. abgestützt			15,3# (15,3#)	14,0# (14,0#)	12,4# (12,4#)	11,1# (11,1#)	10,0# (10,0#)	9,2# (9,2#)	8,5# (8,5#)	8,0# (8,0#)			7,5# (7,5#)					
6,0	nicht abgestützt 4-Pkt. abgestützt		21,0# (21,0#)	20,6# (20,6#)	15,2# (15,2#)	13,2# (13,2#)	11,6# (11,6#)	10,4# (10,4#)	8,4 (9,3)	6,7 (7,6)	5,5 (6,2)			4,5 (5,1)			3,6 (4,2)	2,9 (3,4)	
4,5	nicht abgestützt 4-Pkt. abgestützt		21,0# (21,0#)	20,6# (20,6#)	15,2# (15,2#)	13,2# (13,2#)	11,6# (11,6#)	10,4# (10,4#)	8,4 (9,3)	6,7 (7,6)	5,5 (6,2)			4,5 (5,1)			3,6 (4,2)	2,9 (3,4)	
3,0	nicht abgestützt 4-Pkt. abgestützt		2,1# (2,1#)	11,5# (11,5#)	10,6 (11,4)	9,0 (10,1)	8,2 (9,3)	6,7 (7,6)	5,5 (6,3)	4,6 (5,3)	3,8 (4,4)			3,2 (3,8)			2,7 (3,2)	2,2 (2,7)	
1,5	nicht abgestützt 4-Pkt. abgestützt		1,9# (1,9#)	6,7# (6,7#)	6,1# (6,1#)	5,2 (6,1)	4,4 (5,3)	3,7 (4,4)	3,1 (3,6)	2,6 (3,1)	2,1 (2,6)			1,7 (2,1)			1,3 (1,6)	1,0 (1,3)	
0	nicht abgestützt 4-Pkt. abgestützt		1,9# (1,9#)	6,7# (6,7#)	6,1# (6,1#)	5,2 (6,1)	4,4 (5,3)	3,7 (4,4)	3,1 (3,6)	2,6 (3,1)	2,1 (2,6)			1,7 (2,1)			1,3 (1,6)	1,0 (1,3)	
-1,5	nicht abgestützt 4-Pkt. abgestützt		3,7# (3,7#)	6,5# (6,5#)	6,1# (6,1#)	5,2 (6,1)	4,4 (5,3)	3,7 (4,4)	3,1 (3,6)	2,6 (3,1)	2,1 (2,6)			1,7 (2,1)			1,3 (1,6)	1,0 (1,3)	
-3,0	nicht abgestützt 4-Pkt. abgestützt		3,7# (3,7#)	6,5# (6,5#)	6,1# (6,1#)	5,2 (6,1)	4,4 (5,3)	3,7 (4,4)	3,1 (3,6)	2,6 (3,1)	2,1 (2,6)			1,7 (2,1)			1,3 (1,6)	1,0 (1,3)	
-4,5	nicht abgestützt 4-Pkt. abgestützt				7,5 (8,9)	6,1 (7,2)	5,0 (6,0)	4,3 (5,1)	3,7 (4,4)	3,1 (3,6)	2,6 (3,1)			1,7 (2,1)			1,3 (1,6)	1,0 (1,3)	
-6,0	nicht abgestützt 4-Pkt. abgestützt					16,0# (16,0#)	13,6# (13,6#)	11,7# (11,7#)	10,2# (10,2#)	8,9# (8,9#)									
-7,5	nicht abgestützt 4-Pkt. abgestützt																		

## Industriestiel 10,00 m

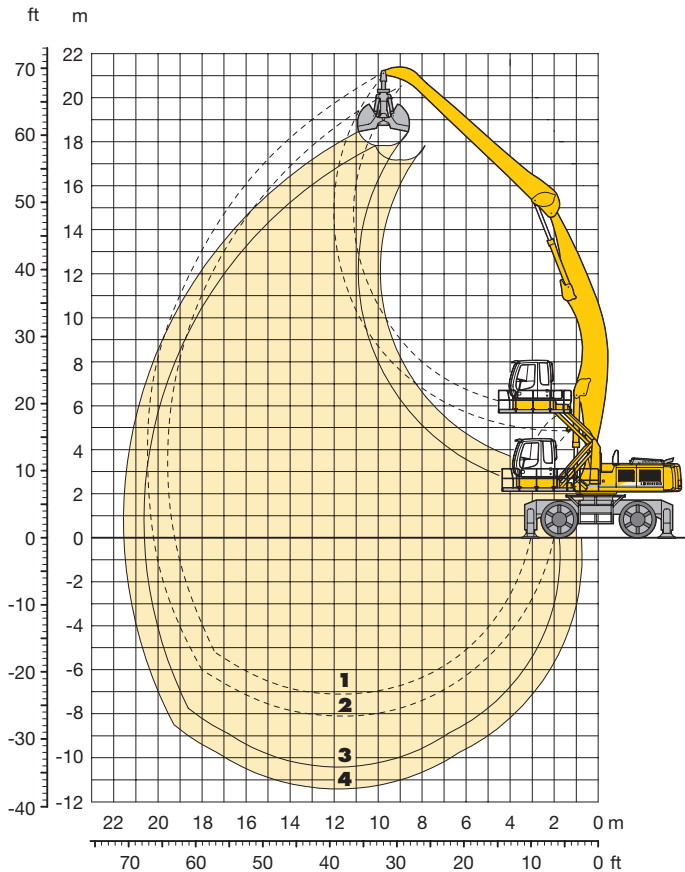
Höhe (m)	Unterwagen	Ausladung (m)																		
		3,0	4,5	6,0	7,5	9,0	10,5	12,0	13,5	15,0	16,5	18,0	19,5	21,0						
24,0	nicht abgestützt 4-Pkt. abgestützt																			
22,5	nicht abgestützt 4-Pkt. abgestützt				11,5# (11,5#)															
21,0	nicht abgestützt 4-Pkt. abgestützt				11,5# (11,5#)															
19,5	nicht abgestützt 4-Pkt. abgestützt					11,3# (11,3#)	9,7# (9,7#)													
18,0	nicht abgestützt 4-Pkt. abgestützt					11,3# (11,3#)	9,7# (9,7#)	7,3 (7,4#)												
16,5	nicht abgestützt 4-Pkt. abgestützt						9,7# (9,7#)	9,0# (9,0#)	7,7 (8,5#)	6,0 (6,7)										
15,0	nicht abgestützt 4-Pkt. abgestützt						9,7# (9,7#)	9,0# (9,0#)	8,5# (8,5#)	7,1# (7,1#)										
13,5	nicht abgestützt 4-Pkt. abgestützt						9,5# (9,5#)	8,8# (8,8#)	8,0 (8,3#)	6,3 (7,0)	4,8 (5,4)									
12,0	nicht abgestützt 4-Pkt. abgestützt						9,5# (9,5#)	8,8# (8,8#)	8,3# (8,3#)	7,9# (7,9#)	6,4# (6,4#)									
10,5	nicht abgestützt 4-Pkt. abgestützt						9,4# (9,4#)	8,7# (8,7#)	8,1 (8,2#)	6,4 (7,1)	5,0 (5,6)									
9,0	nicht abgestützt 4-Pkt. abgestützt						9,4# (9,4#)	8,7# (8,7#)	8,2# (8,2#)	7,8# (7,8#)	7,4# (7,4#)									
7,5	nicht abgestützt 4-Pkt. abgestützt						9,4# (9,4#)	8,8# (8,8#)	8,0 (8,2#)	6,4 (7,1)	5,1 (5,7)			4,0 (4,5)						
6,0	nicht abgestützt 4-Pkt. abgestützt						9,4# (9,4#)	8,8# (8,8#)	8,2# (8,2#)	7,8# (7,8#)	7,4# (7,4#)			7,0# (7,0#)						
4,5	nicht abgestützt 4-Pkt. abgestützt						9,6# (9,6#)	8,9# (8,9#)	7,9 (8,3#)	6,3 (7,0)	5,0 (5,7)			4,0 (4,6)						
3,0	nicht abgestützt 4-Pkt. abgestützt						9,6# (9,6#)	8,9# (8,9#)	8,3# (8,3#)	7,8# (7,8#)	7,4# (7,4#)			7,0# (7,0#)						
1,5	nicht abgestützt 4-Pkt. abgestützt						9,9# (9,9#)	9,1# (9,1#)	7,7 (8,5#)	6,1 (6,9)	4,9 (5,6)			3,9 (4,5)	3,1 (3,6)					
0	nicht abgestützt 4-Pkt. abgestützt						9,9# (9,9#)	9,1# (9,1#)	8,5# (8,5#)	7,9# (7,9#)	7,4# (7,4#)			7,0# (7,0#)	6,7# (6,7#)					
-1,5	nicht abgestützt 4-Pkt. abgestützt						11,4# (11,4#)	10,3# (10,3#)	9,2 (9,4#)	7,4 (8,2)	5,9 (6,6)			3,8 (4,4)	3,1 (3,6)					
-3,0	nicht abgestützt 4-Pkt. abgestützt						11,4# (11,4#)	10,3# (10,3#)	9,4# (9,4#)	8,7# (8,7#)	8,0# (8,0#)			7,1# (7,1#)	6,7# (6,7#)					
-4,5	nicht abgestützt 4-Pkt. abgestützt							10,9# (10,9#)	8,7 (9,7)	7,0 (7,8)	5,6 (6,3)			3,7 (4,3)	3,0 (3,5)					
-6,0	nicht abgestützt 4-Pkt. abgestützt							10,9# (10,9#)	9,8# (9,8#)	8,9# (8,9#)	8,2# (8,2#)			7,7# (7,7#)	7,1# (7,1#)					
-7,5	nicht abgestützt 4-Pkt. abgestützt							10,2# (10,2#)	9,3# (9,3#)	8,5# (8,5#)	7,8# (7,8#)			7,2# (7,2#)	6,7# (6,7#)					

Die Traglastwerte sind im Stieldrehpunkt der Lastaufnahmemittel in Tonnen (t) angegeben und auf festem, ebenem Untergrund bei geschlossener Pendelachse 360° schwenkbar. Die Klammerwerte gelten in Längsrichtung des Unterwagens und sind im nicht abgestützten Zustand über die Lenkachse (Fahrtrichtung), im abgestützten Zustand über die Starrachse ermittelt. Die Nutzlastwerte betragen gemäß ISO 10567 75 % der statischen Kipplast oder 87 % der hydraulischen Hubkraft (#). Gewichte angebaute Arbeitswerkzeuge (Greifer, Lasthaken, usw.) und Lastaufnahmemittel sind von den Tragfähigkeitswerten abzuziehen. Die Tragfähigkeit des Gerätes wird durch die Standsicherheit, das Hubvermögen der hydraulischen Einrichtungen oder die maximal zulässige Traglast des Lasthakens begrenzt.

Für den Hebezeugbetrieb müssen Hydraulikbagger nach der Europäischen Norm EN 474-5 mit Rohrbruchsicherungen an den Hubzylindern und mit einer Überlastwarneinrichtung ausgerüstet sein.

# Umschlag-Ausrüstung

## mit Industriemonoblockausleger 11,50 m abgewinkelt



### Bereichskurven

Kinematikvariante 3D

- 1 mit Industriestiel 9,00 m
- 2 mit Industriestiel 10,00 m
- 3 mit Industriestiel 9,00 m und Greifer Typ 22 B
- 4 mit Industriestiel 10,00 m und Greifer Typ 22 B

### Dienstgewicht

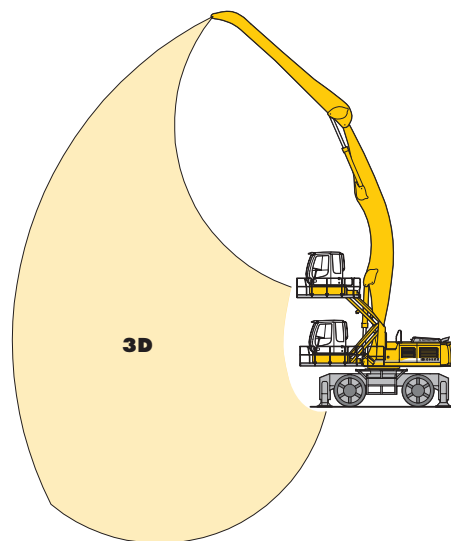
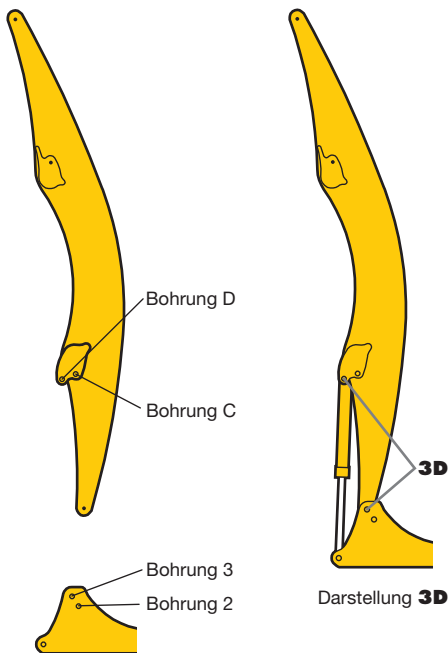
Das Dienstgewicht beinhaltet den Lieferumfang Grundgerät und die Umschlag-Ausrüstung mit:

	Gewicht
Industriemonoblockausleger 11,50 m abgewinkelt	76000 kg
Industriestiel 9,00 m	
Greifer Typ 22 B/2,50 m <sup>3</sup>	
Industriemonoblockausleger 11,50 m abgewinkelt	76350 kg
Industriestiel 10,00 m	
Greifer Typ 22 B/2,50 m <sup>3</sup>	

### VarioLiftPlus

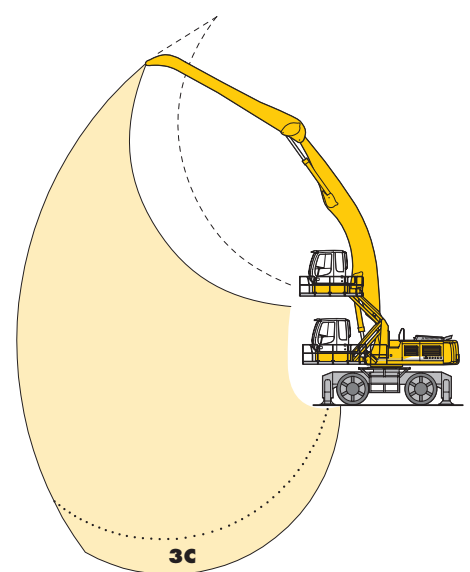
VarioLiftPlus: Variable Auslegersteckvarianten für optimierte Traglasten

bei **verändertem** Arbeitsbereich



#### Kinematikvariante 3D:

Erhöhte Traglastwerte unter Planum und bei großer Reichweite



#### Kinematikvariante 3C:

Veränderte Bereichskurve bei zusätzlicher Reichtiefe, z. B. Schiffsentladung

# Tragfähigkeit

mit Industriemonoblockausleger 11,50 m abgewinkelt (Variante 3D)

## Industriestiel 9,00 m

Höhe (m)	Unterwagen	Ausladung (m)												
		3,0	4,5	6,0	7,5	9,0	10,5	12,0	13,5	15,0	16,5	18,0	19,5	21,0
24,0	nicht abgestützt 4-Pkt. abgestützt													
22,5	nicht abgestützt 4-Pkt. abgestützt													
21,0	nicht abgestützt 4-Pkt. abgestützt													
19,5	nicht abgestützt 4-Pkt. abgestützt							8,6# ( 8,6#) 8,6# ( 8,6#)						
18,0	nicht abgestützt 4-Pkt. abgestützt							9,1# ( 9,1#) 9,1# ( 9,1#)						
16,5	nicht abgestützt 4-Pkt. abgestützt								8,3# ( 8,3#) 8,3# ( 8,3#)	7,9 ( 8,0#) 8,0# ( 8,0#)				
15,0	nicht abgestützt 4-Pkt. abgestützt								8,2# ( 8,2#) 8,2# ( 8,2#)	7,8# ( 7,8#) 8,0# ( 8,0#)	6,4 ( 7,1) 7,6# ( 7,6#)			
13,5	nicht abgestützt 4-Pkt. abgestützt								8,2# ( 8,2#) 8,2# ( 8,2#)	7,8# ( 7,8#) 7,8# ( 7,8#)	6,4 ( 7,2) 7,5# ( 7,5#)	5,1 ( 5,7) 7,0# ( 7,0#)		
12,0	nicht abgestützt 4-Pkt. abgestützt								8,3# ( 8,3#) 8,3# ( 8,3#)	7,9# ( 7,9#) 7,9# ( 7,9#)	6,4 ( 7,1) 7,5# ( 7,5#)	5,1 ( 5,7) 7,2# ( 7,2#)		
10,5	nicht abgestützt 4-Pkt. abgestützt							9,2# ( 9,2#) 9,2# ( 9,2#)	8,6# ( 8,6#) 8,6# ( 8,6#)	7,7 ( 8,1#) 8,1# ( 8,1#)	6,2 ( 6,9) 7,6# ( 7,6#)	5,0 ( 5,7) 7,3# ( 7,3#)	4,0 ( 4,6) 7,0# ( 7,0#)	
9,0	nicht abgestützt 4-Pkt. abgestützt					10,7# ( 10,7#) 10,7# ( 10,7#)		9,7# ( 9,7#) 9,7# ( 9,7#)	8,9# ( 8,9#) 8,9# ( 8,9#)	7,4 ( 8,3) 8,3# ( 8,3#)	6,0 ( 6,7) 7,8# ( 7,8#)	4,9 ( 5,5) 7,4# ( 7,4#)	3,9 ( 4,5) 7,0# ( 7,0#)	
7,5	nicht abgestützt 4-Pkt. abgestützt				13,2# ( 13,2#) 13,2# ( 13,2#)	11,6# ( 11,6#) 11,6# ( 11,6#)	10,3# ( 10,3#) 10,3# ( 10,3#)	9,4# ( 9,4#) 9,4# ( 9,4#)	8,8 ( 9,4#) 8,6# ( 8,6#)	7,1 ( 7,9) 6,6 ( 7,5)	5,7 ( 6,5) 8,0# ( 8,0#)	4,7 ( 5,3) 7,5# ( 7,5#)	3,8 ( 4,4) 7,2# ( 7,2#)	3,1 ( 3,7) 7,1# ( 7,1#)
6,0	nicht abgestützt 4-Pkt. abgestützt		24,0# ( 24,0#) 24,0# ( 24,0#)	18,2# ( 18,2#) 18,2# ( 18,2#)	14,8# ( 14,8#) 14,8# ( 14,8#)	12,6# ( 12,6#) 12,6# ( 12,6#)	11,1# ( 11,1#) 11,1# ( 11,1#)	10,3# ( 10,3#) 9,9# ( 9,9#)	9,4# ( 9,4#) 9,0# ( 9,0#)	7,6 ( 8,5) 6,2 ( 7,0)	5,1 ( 5,8) 8,3# ( 8,3#)	4,2 ( 4,9) 7,7# ( 7,7#)	3,5 ( 4,1) 7,4# ( 7,4#)	
4,5	nicht abgestützt 4-Pkt. abgestützt	2,2# ( 2,2#) 2,2# ( 2,2#)	18,8# ( 18,8#) 18,8# ( 18,8#)	21,0# ( 21,0#) 21,0# ( 21,0#)	15,6 ( 16,5#) 16,5# ( 16,5#)	13,7 ( 15,6) 13,7# ( 13,7#)	11,8# ( 11,8#) 11,8# ( 11,8#)	10,4# ( 10,4#) 10,4# ( 10,4#)	9,4# ( 9,4#) 9,4# ( 9,4#)	7,0 ( 7,9) 5,8 ( 6,6)	4,8 ( 5,5) 8,6# ( 8,6#)	4,0 ( 4,6) 7,9# ( 7,9#)	3,3 ( 3,9) 7,4# ( 7,4#)	
3,0	nicht abgestützt 4-Pkt. abgestützt	0,4# ( 0,4#) 0,4# ( 0,4#)	5,6# ( 5,6#) 5,6# ( 5,6#)	17,5# ( 17,5#) 17,5# ( 17,5#)	18,1# ( 18,1#) 18,1# ( 18,1#)	14,8# ( 14,8#) 14,8# ( 14,8#)	12,5# ( 12,5#) 12,5# ( 12,5#)	10,9# ( 10,9#) 10,9# ( 10,9#)	9,8# ( 9,8#) 9,8# ( 9,8#)	6,4 ( 7,4) 5,4 ( 6,2)	4,5 ( 5,2) 8,8# ( 8,8#)	3,8 ( 4,4) 8,1# ( 8,1#)	3,2 ( 3,7) 7,6# ( 7,6#)	
1,5	nicht abgestützt 4-Pkt. abgestützt	1,4# ( 1,4#) 1,4# ( 1,4#)	4,4# ( 4,4#) 4,4# ( 4,4#)	10,0# ( 10,0#) 10,0# ( 10,0#)	19,4# ( 19,4#) 19,4# ( 19,4#)	15,7# ( 15,7#) 15,7# ( 15,7#)	13,2# ( 13,2#) 13,2# ( 13,2#)	11,4# ( 11,4#) 11,4# ( 11,4#)	10,1# ( 10,1#) 10,1# ( 10,1#)	5,0 ( 5,8) 4,2 ( 4,9)	3,6 ( 4,2) 9,1# ( 9,1#)	3,0 ( 3,6) 8,3# ( 8,3#)	2,6 ( 3,2) 7,8# ( 7,8#)	
0	nicht abgestützt 4-Pkt. abgestützt	2,7# ( 2,7#) 2,7# ( 2,7#)	4,7# ( 4,7#) 4,7# ( 4,7#)	8,5# ( 8,5#) 8,5# ( 8,5#)	16,1# ( 16,1#) 16,1# ( 16,1#)	16,3# ( 16,3#) 16,3# ( 16,3#)	13,7# ( 13,7#) 13,7# ( 13,7#)	11,8# ( 11,8#) 11,8# ( 11,8#)	10,4# ( 10,4#) 10,4# ( 10,4#)	4,7 ( 5,5) 3,9 ( 4,3)	3,4 ( 4,0) 8,4# ( 8,4#)	2,9 ( 3,5) 8,4# ( 8,4#)	2,5 ( 3,1) 7,6 ( 7,6#)	
-1,5	nicht abgestützt 4-Pkt. abgestützt	5,5# ( 5,5#) 5,5# ( 5,5#)	8,4# ( 8,4#) 8,4# ( 8,4#)	13,8# ( 13,8#) 13,8# ( 13,8#)	16,7# ( 16,7#) 16,7# ( 16,7#)	14,0# ( 14,0#) 14,0# ( 14,0#)	12,1# ( 12,1#) 12,1# ( 12,1#)	10,6# ( 10,6#) 10,6# ( 10,6#)	9,4# ( 9,4#) 9,4# ( 9,4#)	8,5 ( 8,5#) 8,5 ( 8,5#)	7,3 ( 7,3#) 7,3 ( 7,3#)	6,4 ( 6,4#) 6,4 ( 6,4#)	5,5 ( 5,5#) 5,5 ( 5,5#)	
-3,0	nicht abgestützt 4-Pkt. abgestützt	6,3# ( 6,3#) 6,3# ( 6,3#)	8,8# ( 8,8#) 8,8# ( 8,8#)	13,2# ( 13,2#) 13,2# ( 13,2#)	16,9# ( 16,9#) 16,9# ( 16,9#)	14,2# ( 14,2#) 14,2# ( 14,2#)	12,2# ( 12,2#) 12,2# ( 12,2#)	10,7# ( 10,7#) 10,7# ( 10,7#)	9,5# ( 9,5#) 9,5# ( 9,5#)	8,3 ( 8,3#) 8,3 ( 8,3#)	7,4 ( 7,4#) 7,4 ( 7,4#)	6,5 ( 6,5#) 6,5 ( 6,5#)	5,6 ( 5,6#) 5,6 ( 5,6#)	
-4,5	nicht abgestützt 4-Pkt. abgestützt	9,4# ( 9,4#) 9,4# ( 9,4#)	11,5 ( 11,5) 11,5 ( 11,5)	16,9# ( 16,9#) 16,9# ( 16,9#)	19,8# ( 19,8#) 19,8# ( 19,8#)	17,6 ( 19,0) 17,6 ( 17,6#)	14,1# ( 14,1#) 14,1# ( 14,1#)	12,1# ( 12,1#) 12,1# ( 12,1#)	10,6# ( 10,6#) 10,6# ( 10,6#)	9,4 ( 9,4) 9,4 ( 9,4)	8,3 ( 8,3#) 8,3 ( 8,3#)	7,4 ( 7,4#) 7,4 ( 7,4#)	6,5 ( 6,5#) 6,5 ( 6,5#)	
-6,0	nicht abgestützt 4-Pkt. abgestützt					9,8 ( 11,6) 9,8 ( 11,6)	7,6 ( 8,9) 7,6 ( 8,9)	6,1 ( 7,2) 6,1 ( 7,2)	5,1 ( 6,1) 5,1 ( 6,1)	4,4 ( 5,1) 4,4 ( 5,1)	3,7 ( 4,4) 3,7 ( 4,4)	3,3 ( 3,9) 3,3 ( 3,9)	2,9 ( 3,4) 2,9 ( 3,4)	
-7,5	nicht abgestützt 4-Pkt. abgestützt					13,8# ( 13,8#) 13,8# ( 13,8#)	16,1# ( 16,1#) 16,1# ( 16,1#)	13,7# ( 13,7#) 13,7# ( 13,7#)	11,8# ( 11,8#) 11,8# ( 11,8#)	10,3# ( 10,3#) 10,3# ( 10,3#)	9,0# ( 9,0#) 9,0# ( 9,0#)			

## Industriestiel 10,00 m

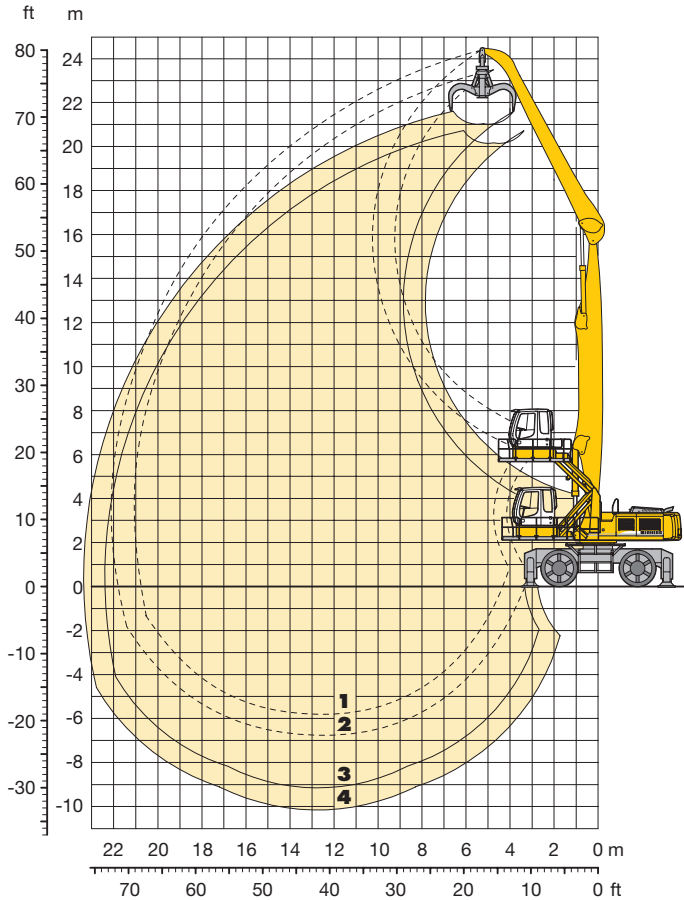
Höhe (m)	Unterwagen	Ausladung (m)												
		3,0	4,5	6,0	7,5	9,0	10,5	12,0	13,5	15,0	16,5	18,0	19,5	21,0
24,0	nicht abgestützt 4-Pkt. abgestützt													
22,5	nicht abgestützt 4-Pkt. abgestützt													
21,0	nicht abgestützt 4-Pkt. abgestützt													
19,5	nicht abgestützt 4-Pkt. abgestützt									7,4# ( 7,4#) 7,4# ( 7,4#)				
18,0	nicht abgestützt 4-Pkt. abgestützt									7,8# ( 7,8#) 7,4# ( 7,4#)				
16,5	nicht abgestützt 4-Pkt. abgestützt									7,6# ( 7,6#) 7,3# ( 7,3#)	6,6 ( 7,0#) 7,0# ( 7,0#)			
15,0	nicht abgestützt 4-Pkt. abgestützt									7,5# ( 7,5#) 7,2# ( 7,2#)	6,7 ( 6,9#) 6,9# ( 6,9#)	5,3 ( 5,9) 6,4# ( 6,4#)		
13,5	nicht abgestützt 4-Pkt. abgestützt									7,5# ( 7,5#) 7,2# ( 7,2#)	6,7 ( 6,9#) 6,9# ( 6,9#)	5,3 ( 6,0) 6,7# ( 6,7#)		
12,0	nicht abgestützt 4-Pkt. abgestützt									7,7# ( 7,7#) 7,3# ( 7,3#)	6,6 ( 7,0#) 6,7# ( 6,7#)	5,3 ( 5,9) 6,5# ( 6,5#)	4,2 ( 4,8) 6,5# ( 6,5#)	
10,5	nicht abgestützt 4-Pkt. abgestützt							8,9# ( 8,9#) 8,9# ( 8,9#)	8,3# ( 8,3#) 8,3# ( 8,3#)	7,7 ( 7,7#) 7,7# ( 7,7#)	6,2 ( 6,9) 7,3# ( 7,3#)	5,0 ( 5,7) 6,9# ( 6,9#)	4,0 ( 4,6) 6,6# ( 6,6#)	3,2 ( 3,7) 6,1# ( 6,1#)
9,0	nicht abgestützt 4-Pkt. abgestützt					10,5# ( 10,5#) 10,5# ( 10,5#)	9,5# ( 9,5#) 9,5# ( 9,5#)	8,7# ( 8,7#) 8,7# ( 8,7#)	7,3 ( 8,0#) 8,0# ( 8,0#)	5,9 ( 6,6) 7,5# ( 7,5#)	4,8 ( 5,4) 7,0# ( 7,0#)	3,9 ( 4,5) 6,7# ( 6,7#)	3,1 ( 3,6) 6,4# ( 6,4#)	
7,5	nicht abgestützt 4-Pkt. abgestützt				13,4# ( 13,4#) 13,4# ( 13,4#)	11,6# ( 11,6#) 11,6# ( 11,6#)	10,2# ( 10,2#) 10,2# ( 10,2#)	8,5 ( 9,2#) 9,2# ( 9,2#)	6,9 ( 7,7) 8,4# ( 8,4#)	5,6 ( 6,3) 7,8# ( 7,8#)	4,6 ( 5,2) 7,2# ( 7,2#)	3,7 ( 4,3) 6,8# ( 6,8#)	3,0 ( 3,5) 6,4# ( 6,4#)	
6,0	nicht abgestützt 4-Pkt. abgestützt	40,7# ( 40,7#) 40,7# ( 40,7#)	25,5# ( 25,5#) 25,5# ( 25,5#)	18,8# ( 18,8#) 18,8# ( 18,8#)	15,1# ( 15,1#) 15,1# ( 15,1#)	12,6 ( 12,7#) 12,7# ( 12,7#)	9,8 ( 11,0#) 11,0# ( 11,0#)	7,9 ( 8,8) 9,8# ( 9,8#)	6,4 ( 7,2) 8,8# ( 8,8#)	5,2 ( 5,9) 8,1# ( 8,1#)	4,3 ( 4,9) 7,5# ( 7,5#)	3,5 ( 4,1) 7,0# ( 7,0#)	2,9 ( 3,4) 6,5# ( 6,5#)	
4,5	nicht abgestützt 4-Pkt. abgestützt	2,6# ( 2,6#) 2,6# ( 2,6#)	11,4# ( 11,4#) 11,4# ( 11,4#)	20,0 ( 21,6#) 21,6# ( 21,6#)	14,6 ( 16,6) 16,7# ( 16,7#)	11,3 ( 12,7) 13,8# ( 13,8#)	8,9 ( 10,1) 11,7# ( 11,7#)	7,2 ( 8,2) 10,3# ( 10,3#)	5,9 ( 6,7) 9,2# ( 9,2#)	4,9 ( 5,6) 8,4# ( 8,4#)	4,0 ( 4,6) 7,7# ( 7,7#)	3,3 ( 3,9) 7,1# ( 7,1#)	2,7 ( 3,3) 6,6# ( 6,6#)	
3,0	nicht abgestützt 4-Pkt. abgestützt	2,2# ( 2,2#) 2,2# ( 2,2#)	5,9# ( 5,9#) 5,9# ( 5,9#)	14,3# ( 14,3#) 14,3# ( 14,3#)	12,8 ( 14,7) 18,2# ( 18,2#)	10,0 ( 11,4) 14,8# ( 14,8#)	8,0 ( 9,2) 12,5# ( 12,5#)	6,6 ( 7,5) 10,8# ( 10,8#)	5,4 ( 6,2) 9,6# ( 9,6#)	4,5 ( 5,2) 8,6# ( 8,6#)	3,8 ( 4,4) 7,9# ( 7,9#)	3,1 ( 3,7) 7,2# ( 7,2#)	2,6 ( 3,1) 6,7# ( 6,7#)	
1,5	nicht abgestützt 4-Pkt. abgestützt	2,8# ( 2,8#) 2,8# ( 2,8#)	5,2# ( 5,2#) 5,2# ( 5,2#)	9,9# ( 9,9#) 9,9# ( 9,9#)	11,4 ( 13,2) 19,3# ( 19,3#)	9,0 ( 10,4) 15,6# ( 15,6#)	7,3 ( 8,4) 13,1# ( 13,1#)	6,0 ( 6,9) 11,3# ( 11,3#)	5,0 ( 5,8) 9,9# ( 9,9#)	4,2 ( 4,9) 8,9# ( 8,9#)	3,5 ( 4,1) 8,1# ( 8,1#)	3,0 ( 3,5) 7,4# ( 7,4#)	2,5 ( 3,0) 6,6 ( 6,6#)	
0	nicht abgestützt 4-Pkt. abgestützt	3,7# ( 3,7#) 3,7# ( 3,7#)	5,5# ( 5,5#) 5,5# ( 5,5#)	8,9# ( 8,9#) 8,9# ( 8,9#)	10,4 ( 12,2) 15,5# ( 15,5#)	8,2 ( 9,6) 16,1# ( 16,1#)	6,7 ( 7,8) 13,5# ( 13,5#)	5,6 ( 6,5) 11,6# ( 11,6#)	4,6 ( 5,4) 10,2# ( 10,2#)	3,9 ( 4,6) 9,1# ( 9,1#)	3,3 ( 3,9) 8,2# ( 8,2#)	2,8 ( 3,4) 7,3 ( 7,3#)	2,4 ( 2,9) 6,5 ( 6,7#)	
-1,5	nicht abgestützt 4-Pkt. abgestützt		6,1# ( 6,1#) 6,1# ( 6,1#)	8,8# ( 8,8#) 8,8# ( 8,8#)	9,8 ( 11,6) 13,7# ( 13,7#)	7,7 ( 9,1) 16,4# ( 16,4#)	6,3 ( 7,4) 13,8# ( 13,8#)	5,2 ( 6,1) 11,8# ( 11,8#)	4,4 ( 5,2) 10,3# ( 10,3#)	3,7 ( 4,4) 9,2# ( 9,2#)	3,2 ( 3,8) 8,2 ( 8,2#)	2,7 ( 3,3) 7,2 ( 7,2#)	2,3 ( 2,8) 6,4# ( 6,4#)	
-3,0	nicht abgestützt 4-Pkt. abgestützt		6,8# ( 6,8#) 6,8# ( 6,8#)	9,1# ( 9,1#) 9,1# ( 9,1#)	9,4 ( 11,2) 13,2# ( 13,2#)	7,4 ( 8,7) 16,4# ( 16,4#)	6,0 ( 7,1) 13,8# ( 13,8#)	5,0 ( 5,9) 11,9# ( 11,9#)	4,2 ( 5,0) 10,4# ( 10,4#)	3,6 ( 4,2) 9,1# ( 9,1#)	3,1 ( 3,7) 8,1# ( 8,1#)	2,7 ( 3,2) 7,2 ( 7,2#)	2,3 ( 2,8) 6,4# ( 6,4#)	
-4,5	nicht abgestützt 4-Pkt. abgestützt			9,6# ( 9,6#) 9,6# ( 9,6#)	9,3 ( 11,1) 13,3# ( 13,3#)	7,2 ( 8,6) 16,1# ( 16,1#)	5,8 ( 6,9) 13,6# ( 13,6#)	4,8 ( 5,7) 11,7# ( 11,7#)	4,1 ( 4,9) 10,2# ( 10,2#)	3,5 ( 4,2) 9,0# ( 9,0#)	3,0 ( 3,6) 7,9# ( 7,9#)	2,7 ( 3,2) 6,8# ( 6,8#)		
-6,0	nicht abgestützt 4-Pkt. abgestützt					7,2 ( 8,6) 15,4# ( 15,4#)	5,8 ( 6,9) 13,1# ( 13,1#)	4,8 ( 5,7) 11,3# ( 11,3#)	4,1 ( 4,8) 9,8# ( 9,8#)	3,5 ( 4,2) 8,5# ( 8,5#)				

Die Traglastwerte sind im Stieldrehpunkt der Lastaufnahmemittel in Tonnen (t) angegeben und auf festem, ebenem Untergrund bei geschlossener Pendelachse 360° schwenkbar. Die Klammerwerte gelten in Längsrichtung des Unterwagens und sind im nicht abgestützten Zustand über die Lenkachse (Fahrtrichtung), im abgestützten Zustand über die Starrachse ermittelt. Die Nutzlastwerte betragen gemäß ISO 10567 75 % der statischen Kipplast oder 87 % der hydraulischen Hubkraft (#). Gewichte angebaute Arbeitswerkzeuge (Greifer, Lasthaken, usw.) und Lastaufnahmemittel sind von den Tragfähigkeitswerten abzuziehen. Die Tragfähigkeit des Gerätes wird durch die Standsicherheit, das Hubvermögen der hydraulischen Einrichtungen oder die maximal zulässige Traglast des Lasthakens begrenzt.

Für den Hebezeugbetrieb müssen Hydraulikbagger nach der Europäischen Norm EN 474-5 mit Rohrbruchsicherungen an den Hubzylindern und mit einer Überlastwarneinrichtung ausgerüstet sein.

# Umschlag-Ausrüstung

mit Industriemonoblockausleger 12,50 m



## Bereichskurven

Kinematikvarianten 2A/3B

- 1** mit Industriestiel 9,00 m
- 2** mit Industriestiel 10,00 m
- 3** mit Industriestiel 9,00 m und Greifer Typ 72 B
- 4** mit Industriestiel 10,00 m und Greifer Typ 72 B

## Dienstgewicht

Das Dienstgewicht beinhaltet den Lieferumfang Grundgerät und die Umschlag-Ausrüstung mit:

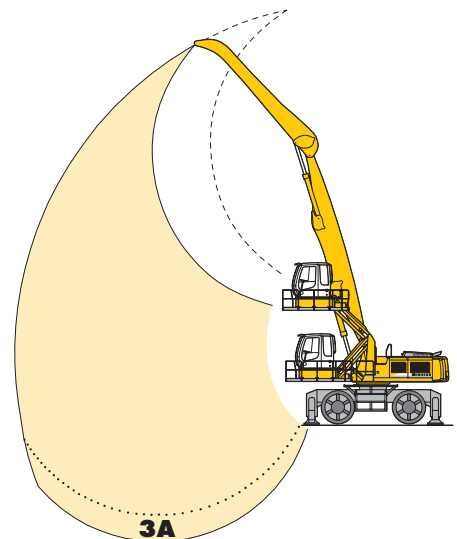
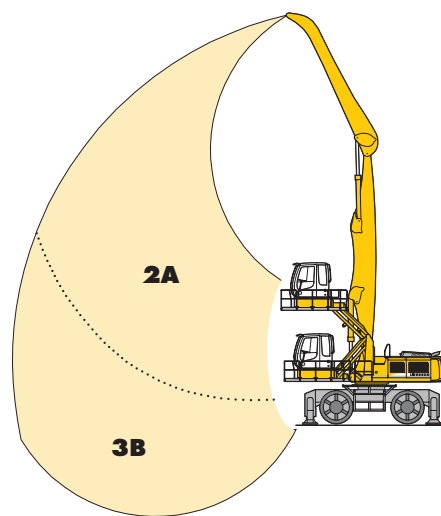
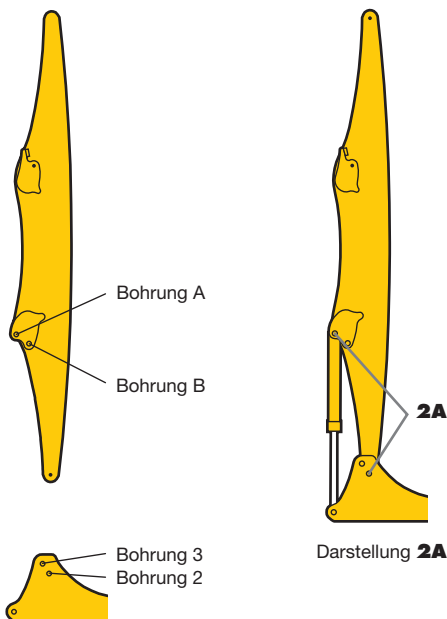
	Gewicht
Industriemonoblockausleger 12,50 m	76750 kg
Industriestiel 9,00 m	
Greifer Typ 72 B/1,20 m <sup>3</sup>	
5 halbgeschlossene Schalen	
Industriemonoblockausleger 12,50 m	
Industriestiel 10,00 m	77150 kg
Greifer Typ 72 B/1,20 m <sup>3</sup>	
5 halbgeschlossene Schalen	

## VarioLiftPlus

**VarioLiftPlus:** Variable Auslegersteckvarianten für optimierte Traglasten

bei **gleichem** Arbeitsbereich

bei **verändertem** Arbeitsbereich



**Kinematikvariante 2A:**  
Erhöhte Traglastwerte über Planum

**Kinematikvariante 3B:**  
Erhöhte Traglastwerte unter Planum und bei großer Reichweite

**Kinematikvariante 3A:**  
Veränderte Bereichskurve bei zusätzlicher Reichtiefe, z. B. Schiffsentladung

# Tragfähigkeit

## mit Industriemonoblockausleger 12,50 m (Variante 2A)

### Industriestiel 9,00 m

Höhe (m)	Unterwagen	Ausladung (m)												
		3,0	4,5	6,0	7,5	9,0	10,5	12,0	13,5	15,0	16,5	18,0	19,5	21,0
24,0	nicht abgestützt 4-Pkt. abgestützt													
22,5	nicht abgestützt 4-Pkt. abgestützt				11,9# (11,9#)									
21,0	nicht abgestützt 4-Pkt. abgestützt				13,4# (13,4#)	12,0# (12,0#)	10,1# (10,1#)							
19,5	nicht abgestützt 4-Pkt. abgestützt				13,4# (13,4#)	12,0# (12,0#)	10,1# (10,1#)							
18,0	nicht abgestützt 4-Pkt. abgestützt					13,0# (13,0#)	11,9# (11,9#)	9,2 (10,2)						
16,5	nicht abgestützt 4-Pkt. abgestützt					13,0# (13,0#)	11,9# (11,9#)	10,2# (10,2#)	7,5 (8,3)					
15,0	nicht abgestützt 4-Pkt. abgestützt					12,6 (12,9#)	12,6 (12,9#)	11,4# (11,4#)	10,2# (10,2#)	6,0 (6,7)				
13,5	nicht abgestützt 4-Pkt. abgestützt					12,6 (12,9#)	12,6 (12,9#)	11,4# (11,4#)	10,2# (10,2#)	9,1# (9,1#)	4,8 (5,4)			
12,0	nicht abgestützt 4-Pkt. abgestützt					12,4 (12,9#)	12,4 (12,9#)	11,4# (11,4#)	10,2# (10,2#)	9,1# (9,1#)	8,1# (8,1#)	3,7 (4,3)		
10,5	nicht abgestützt 4-Pkt. abgestützt					14,4# (14,4#)	14,4# (14,4#)	12,9# (12,9#)	11,4# (11,4#)	10,2# (10,2#)	9,1# (9,1#)	8,1# (8,1#)	7,2# (7,2#)	
9,0	nicht abgestützt 4-Pkt. abgestützt					14,9# (14,9#)	14,9# (14,9#)	12,1 (13,0#)	9,4 (10,4)	7,5 (8,3)	6,0 (6,7)	4,8 (5,4)	3,8 (4,3)	
7,5	nicht abgestützt 4-Pkt. abgestützt					14,9# (14,9#)	14,9# (14,9#)	13,0# (13,0#)	11,4# (11,4#)	10,2# (10,2#)	9,1# (9,1#)	8,1# (8,1#)	7,2# (7,2#)	
6,0	nicht abgestützt 4-Pkt. abgestützt					15,2 (15,2#)	15,2 (15,2#)	13,1# (13,1#)	11,5# (11,5#)	10,2# (10,2#)	9,1# (9,1#)	8,1# (8,1#)	7,2# (7,2#)	
4,5	nicht abgestützt 4-Pkt. abgestützt					16,4# (16,4#)	16,4# (16,4#)	15,5# (15,5#)	13,3# (13,3#)	11,6# (11,6#)	10,2# (10,2#)	9,0# (9,0#)	8,0# (8,0#)	6,2# (6,2#)
3,0	nicht abgestützt 4-Pkt. abgestützt					18,3# (18,3#)	18,3# (18,3#)	17,8 (19,0#)	13,2 (14,7)	10,2 (11,3)	8,0 (9,0)	6,4 (7,3)	5,2 (5,9)	4,3 (4,9)
1,5	nicht abgestützt 4-Pkt. abgestützt					14,0# (14,0#)	14,0# (14,0#)	18,3# (18,3#)	19,0# (19,0#)	15,8# (15,8#)	13,4# (13,4#)	11,6# (11,6#)	10,2# (10,2#)	9,0# (9,0#)
0	nicht abgestützt 4-Pkt. abgestützt					22,2 (24,7#)	22,2 (24,7#)	15,8 (17,8)	11,9 (13,4)	9,3 (10,4)	7,4 (8,4)	6,0 (6,8)	4,9 (5,6)	4,0 (4,6)
-1,5	nicht abgestützt 4-Pkt. abgestützt					33,7# (33,7#)	33,7# (33,7#)	24,7# (24,7#)	19,4# (19,4#)	16,0# (16,0#)	13,5# (13,5#)	11,6# (11,6#)	10,1# (10,1#)	8,9# (8,9#)
-3,0	nicht abgestützt 4-Pkt. abgestützt					16,6# (16,6#)	16,6# (16,6#)	13,7 (15,6)	10,5 (12,0)	8,4 (9,5)	6,8 (7,7)	5,5 (6,3)	4,5 (5,3)	3,8 (4,4)
-4,5	nicht abgestützt 4-Pkt. abgestützt					5,3# (5,3#)	5,3# (5,3#)	11,8 (13,6)	9,3 (10,7)	7,5 (8,6)	6,1 (7,1)	5,1 (5,9)	4,2 (4,9)	3,5 (4,1)
-6,0	nicht abgestützt 4-Pkt. abgestützt					3,8# (3,8#)	3,8# (3,8#)	10,3 (10,7#)	8,3 (9,7)	6,8 (7,9)	5,6 (6,5)	4,7 (5,5)	3,9 (4,6)	3,3 (3,9)
-7,5	nicht abgestützt 4-Pkt. abgestützt					0,3# (0,3#)	0,3# (0,3#)	10,7# (10,7#)	14,9# (14,9#)	12,6# (12,6#)	10,8# (10,8#)	9,4# (9,4#)	8,1# (8,1#)	7,0# (7,0#)
	nicht abgestützt 4-Pkt. abgestützt					1,3# (1,3#)	1,3# (1,3#)	4,0# (4,0#)	8,7# (8,7#)	7,5 (8,9)	6,2 (7,3)	5,1 (6,1)	4,3 (5,1)	3,6 (4,3)
	nicht abgestützt 4-Pkt. abgestützt					4,7# (4,7#)	4,7# (4,7#)	8,4# (8,4#)	13,9# (13,9#)	11,9# (11,9#)	10,2# (10,2#)	8,8# (8,8#)	7,6# (7,6#)	6,6# (6,6#)
	nicht abgestützt 4-Pkt. abgestützt					8,6 (8,9#)	8,6 (8,9#)	12,4# (12,4#)	10,8# (10,8#)	9,3# (9,3#)	8,1# (8,1#)	7,0# (7,0#)	5,9# (5,9#)	5,2# (5,2#)
	nicht abgestützt 4-Pkt. abgestützt					8,9# (8,9#)	8,9# (8,9#)	10,6# (10,6#)	9,4# (9,4#)	8,2# (8,2#)	7,1# (7,1#)	6,1# (6,1#)	5,1# (5,1#)	4,4# (4,4#)
	nicht abgestützt 4-Pkt. abgestützt					6,6 (8,0)	6,6 (8,0)	5,3 (6,4)	4,4 (5,3)	3,7 (4,5)	3,2 (3,9)	2,8 (3,4)	2,5 (3,0)	2,2 (2,7)
	nicht abgestützt 4-Pkt. abgestützt					8,4# (8,4#)	8,4# (8,4#)	7,7# (7,7#)	6,8# (6,8#)	5,9# (5,9#)	5,0# (5,0#)	4,0# (4,0#)		

### Industriestiel 10,00 m

Höhe (m)	Unterwagen	Ausladung (m)												
		3,0	4,5	6,0	7,5	9,0	10,5	12,0	13,5	15,0	16,5	18,0	19,5	21,0
24,0	nicht abgestützt 4-Pkt. abgestützt			12,3# (12,3#)										
22,5	nicht abgestützt 4-Pkt. abgestützt			12,3# (12,3#)										
21,0	nicht abgestützt 4-Pkt. abgestützt					10,6# (10,6#)								
19,5	nicht abgestützt 4-Pkt. abgestützt					10,6# (10,6#)								
18,0	nicht abgestützt 4-Pkt. abgestützt					11,6# (11,6#)	10,5# (10,5#)	8,9# (8,9#)						
16,5	nicht abgestützt 4-Pkt. abgestützt					11,6# (11,6#)	10,5# (10,5#)	8,9# (8,9#)						
15,0	nicht abgestützt 4-Pkt. abgestützt						11,3# (11,3#)	9,8 (10,3#)	7,6 (8,4)					
13,5	nicht abgestützt 4-Pkt. abgestützt						12,1# (12,1#)	10,2 (11,1#)	8,0 (8,9)	6,3 (7,1)	4,9 (5,6)			
12,0	nicht abgestützt 4-Pkt. abgestützt						12,1# (12,1#)	10,2 (11,1#)	8,0 (8,9)	6,3 (7,1)	4,9 (5,6)			
10,5	nicht abgestützt 4-Pkt. abgestützt						12,4# (12,4#)	10,2 (11,1#)	8,1 (8,9)	6,4 (7,1)	5,0 (5,7)	3,9 (4,4)		
9,0	nicht abgestützt 4-Pkt. abgestützt						12,5# (12,5#)	10,1 (11,1#)	8,0 (8,8)	6,3 (7,1)	5,0 (5,7)	3,9 (4,5)		
7,5	nicht abgestützt 4-Pkt. abgestützt						12,5# (12,5#)	10,1 (11,1#)	8,0 (8,8)	6,3 (7,1)	5,0 (5,7)	3,9 (4,5)		
6,0	nicht abgestützt 4-Pkt. abgestützt						12,6# (12,6#)	9,9 (10,9)	7,8 (8,6)	6,2 (6,9)	4,9 (5,6)	3,9 (4,5)	3,0 (3,5)	
4,5	nicht abgestützt 4-Pkt. abgestützt						12,6# (12,6#)	11,1# (11,1#)	9,9# (9,9#)	8,9# (8,9#)	7,9# (7,9#)	7,1# (7,1#)	6,3# (6,3#)	
3,0	nicht abgestützt 4-Pkt. abgestützt						13,2# (13,2#)	12,2 (12,8#)	9,5 (10,5)	7,5 (8,4)	6,0 (6,7)	4,8 (5,4)	3,8 (4,4)	3,0 (3,5)
1,5	nicht abgestützt 4-Pkt. abgestützt						14,3# (14,3#)	12,9# (12,9#)	11,3# (11,3#)	10,0# (10,0#)	8,8# (8,8#)	7,9# (7,9#)	7,0# (7,0#)	6,2# (6,2#)
0	nicht abgestützt 4-Pkt. abgestützt						14,3# (14,3#)	12,9# (12,9#)	11,3# (11,3#)	10,0# (10,0#)	8,8# (8,8#)	7,9# (7,9#)	7,0# (7,0#)	6,2# (6,2#)
-1,5	nicht abgestützt 4-Pkt. abgestützt						12,4# (12,4#)	10,7 (11,9)	8,4 (9,4)	6,7 (7,5)	5,4 (6,1)	4,4 (5,0)	3,5 (4,1)	2,8 (3,3)
-3,0	nicht abgestützt 4-Pkt. abgestützt						12,4# (12,4#)	10,7 (11,9)	8,4 (9,4)	6,7 (7,5)	5,4 (6,1)	4,4 (5,0)	3,5 (4,1)	2,8 (3,3)
-4,5	nicht abgestützt 4-Pkt. abgestützt						19,0# (19,0#)	17,1 (18,9#)	12,7 (14,2)	9,8 (11,0)	7,7 (8,7)	6,2 (7,0)	5,0 (5,7)	4,1 (4,7)
-6,0	nicht abgestützt 4-Pkt. abgestützt						19,0# (19,0#)	18,9# (18,9#)	15,6# (15,6#)	13,2# (13,2#)	11,4# (11,4#)	9,9# (9,9#)	8,8# (8,8#)	7,7# (7,7#)
-7,5	nicht abgestützt 4-Pkt. abgestützt						12,1# (12,1#)	24,5# (24,5#)	19,2# (19,2#)	15,7# (15,7#)	13,2# (13,2#)	11,3# (11,3#)	9,9# (9,9#)	8,6# (8,6#)
	nicht abgestützt 4-Pkt. abgestützt						12,1# (12,1#)	20,6 (23,6)	14,8 (16,8)	11,2 (12,7)	8,8 (10,0)	7,0 (8,0)	5,7 (6,5)	4,6 (5,4)
	nicht abgestützt 4-Pkt. abgestützt						18# (1,8#)	10,6# (10,6#)	19,0# (19,0#)	15,6# (15,6#)	13,1# (13,1#)	11,2# (11,2#)	9,7# (9,7#)	8,4# (8,4#)
	nicht abgestützt 4-Pkt. abgestützt						1,2# (1,2#)	5,4# (5,4#)	10,9 (12,7)	8,6 (10,0)	7,0 (8,1)	5,7 (6,6)	4,7 (5,5)	3,9 (4,6)
	nicht abgestützt 4-Pkt. abgestützt						1,7# (1,7#)	4,7# (4,7#)	9,6 (10,5#)	7,7 (9,0)	6,2 (7,4)	5,2 (6,1)	4,3 (5,1)	3,6 (4,3)
	nicht abgestützt 4-Pkt. abgestützt						2,6# (2,6#)	4,9# (4,9#)	8,8 (9,1#)	7,0 (8,3)	5,7 (6,8)	4,7 (5,6)	4,0 (4,7)	3,3 (4,0)
	nicht abgestützt 4-Pkt. abgestützt						2,6# (2,6#)	4,9# (4,9#)	9,1# (9,1#)	13,1# (13,1#)	11,2# (11,2#)	9,6# (9,6#)	8,3# (8,3#)	7,2# (7,2#)
	nicht abgestützt 4-Pkt. abgestützt						5,6# (5,6#)	8,3 (9,0#)	6,5 (7,9)	5,3 (6,4)	4,4 (5,3)	3,7 (4,5)	3,1 (3,8)	2,7 (3,3)
	nicht abgestützt 4-Pkt. abgestützt						5,6# (5,6#)	9,0# (9,0#)	11,5# (11,5#)	10,0# (10,0#)	8,7# (8,7#)	7,5# (7,5#)	6,4# (6,4#)	5,4# (5,4#)
	nicht abgestützt 4-Pkt. abgestützt						8,1 (9,4#)	6,3 (7,6)	5,1 (6,2)	4,2 (5,1)	3,5 (4,3)	3,0 (3,7)	2,6 (3,2)	2,2 (2,8)
	nicht abgestützt 4-Pkt. abgestützt						9,4# (9,4#)	9,6# (9,6#)	8,5# (8,5#)	7,4# (7,4#)	6,4# (6,4#)	5,5# (5,5#)	4,5# (4,5#)	3,5# (3,5#)
	nicht abgestützt 4-Pkt. abgestützt							6,2 (7,3#)	5,0 (6,1)	4,1 (5,0)	3,5 (4,2)	2,9 (3,6)	2,5 (3,2)	
	nicht abgestützt 4-Pkt. abgestützt							7,3# (7,3#)	6,7# (6,7#)	5,9# (5,9#)	5,1# (5,1#)	4,3# (4,3#)	3,4# (3,4#)	

Die Traglastwerte sind im Stieldrehpunkt der Lastaufnahmemittel in Tonnen (t) angegeben und auf festem, ebenem Untergrund bei geschlossener Pendelachse 360° schwenkbar. Die Klammerwerte gelten in Längsrichtung des Unterwagens und sind im nicht abgestützten Zustand über die Lenkachse (Fahrtrichtung), im abgestützten Zustand über die Starrachse ermittelt. Die Nutzlastwerte betragen gemäß ISO 10567 75 % der statischen Kippplast oder 87 % der hydraulischen Hubkraft (#). Gewichte angebaute Arbeitswerkzeuge (Greifer, Lasthaken, usw.) und Lastaufnahmemittel sind von den Tragfähigkeitswerten abzuziehen. Die Tragfähigkeit des Gerätes wird durch die Standsicherheit, das Hubvermögen der hydraulischen Einrichtungen oder die maximal zulässige Traglast des Lasthakens begrenzt.

Für den Hebezeugbetrieb müssen Hydraulikbagger nach der Europäischen Norm EN 474-5 mit Rohrbruchsicherungen an den Hubzylindern und mit einer Überlastwarneinrichtung ausgerüstet sein.

# Tragfähigkeit

mit Industriemonoblockausleger 12,50 m (Variante 3B)

## Industriestiel 9,00 m

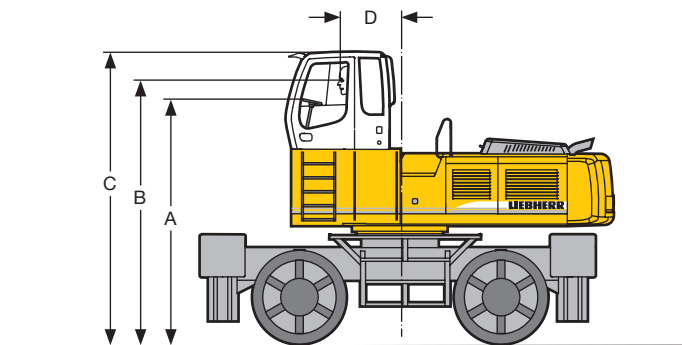
Höhe (m)	Unterwagen	Ausladung (m)												
		3,0	4,5	6,0	7,5	9,0	10,5	12,0	13,5	15,0	16,5	18,0	19,5	21,0
24,0	nicht abgestützt 4-Pkt. abgestützt													
22,5	nicht abgestützt 4-Pkt. abgestützt				12,5# (12,5#)									
21,0	nicht abgestützt 4-Pkt. abgestützt				12,5# (12,5#)									
19,5	nicht abgestützt 4-Pkt. abgestützt					12,0# (12,0#)	10,7# (10,7#)							
18,0	nicht abgestützt 4-Pkt. abgestützt					11,5# (11,5#)	10,4# (10,4#)	9,3 (9,5#)	7,1 (7,9)					
16,5	nicht abgestützt 4-Pkt. abgestützt						10,1# (10,1#)	9,3# (9,3#)	7,5 (8,3)	5,7 (6,5)				
15,0	nicht abgestützt 4-Pkt. abgestützt						10,0# (10,0#)	9,1# (9,1#)	8,4# (8,4#)	6,1 (6,8)	4,6 (5,2)			
13,5	nicht abgestützt 4-Pkt. abgestützt						10,0# (10,0#)	9,1# (9,1#)	8,4# (8,4#)	7,8# (7,8#)	7,4# (7,4#)			
12,0	nicht abgestützt 4-Pkt. abgestützt					11,5# (11,5#)	10,3# (10,3#)	9,2# (9,2#)	8,4# (8,4#)	6,0 (6,8)	4,8 (5,4)	3,7 (4,3)		
10,5	nicht abgestützt 4-Pkt. abgestützt					11,5# (11,5#)	10,6# (10,6#)	9,3# (9,3#)	8,5# (8,5#)	5,9 (6,6)	4,7 (5,4)	3,7 (4,3)		
9,0	nicht abgestützt 4-Pkt. abgestützt					11,5# (11,5#)	10,6# (10,6#)	9,5# (9,5#)	8,7# (8,7#)	7,1 (7,9)	5,7 (6,4)	4,6 (5,2)	2,9 (3,4)	
7,5	nicht abgestützt 4-Pkt. abgestützt		14,7# (14,7#)	19,3# (19,3#)	14,6# (14,6#)	12,5# (12,5#)	11,0# (11,0#)	9,8# (9,8#)	8,9# (8,9#)	8,1# (8,1#)	7,5# (7,5#)	7,0# (7,0#)	6,5# (6,5#)	2,9 (3,4)
6,0	nicht abgestützt 4-Pkt. abgestützt		14,7# (14,7#)	19,3# (19,3#)	14,6# (14,6#)	12,5# (12,5#)	11,0# (11,0#)	9,8# (9,8#)	8,9# (8,9#)	8,1# (8,1#)	7,5# (7,5#)	7,0# (7,0#)	6,5# (6,5#)	2,9 (3,4)
4,5	nicht abgestützt 4-Pkt. abgestützt		22,3# (22,3#)	21,4# (21,4#)	16,9# (16,9#)	14,0# (14,0#)	12,0# (12,0#)	10,5# (10,5#)	9,4# (9,4#)	8,5# (8,5#)	7,7# (7,7#)	7,1# (7,1#)	6,6# (6,6#)	2,6 (3,1)
3,0	nicht abgestützt 4-Pkt. abgestützt		2,2# (2,2#)	3,3# (3,3#)	15,3# (15,3#)	12,9# (12,9#)	11,2# (11,2#)	10,9# (10,9#)	9,6# (9,6#)	8,6# (8,6#)	7,8# (7,8#)	7,2# (7,2#)	6,6# (6,6#)	2,5 (3,0)
1,5	nicht abgestützt 4-Pkt. abgestützt		0,2# (0,2#)	3,3# (3,3#)	15,3# (15,3#)	12,9# (12,9#)	11,2# (11,2#)	10,9# (10,9#)	9,6# (9,6#)	8,6# (8,6#)	7,8# (7,8#)	7,2# (7,2#)	6,6# (6,6#)	2,5 (3,0)
0	nicht abgestützt 4-Pkt. abgestützt		0,2# (0,2#)	3,3# (3,3#)	15,3# (15,3#)	12,9# (12,9#)	11,2# (11,2#)	10,9# (10,9#)	9,6# (9,6#)	8,6# (8,6#)	7,8# (7,8#)	7,2# (7,2#)	6,6# (6,6#)	2,5 (3,0)
-1,5	nicht abgestützt 4-Pkt. abgestützt		3,7# (3,7#)	8,0# (8,0#)	14,4# (14,4#)	13,3# (13,3#)	11,5# (11,5#)	10,1# (10,1#)	8,9# (8,9#)	8,0# (8,0#)	7,1# (7,1#)	6,4# (6,4#)	5,7# (5,7#)	2,2 (2,7)
-3,0	nicht abgestützt 4-Pkt. abgestützt		4,5# (4,5#)	8,0# (8,0#)	14,4# (14,4#)	13,3# (13,3#)	11,5# (11,5#)	10,1# (10,1#)	8,9# (8,9#)	8,0# (8,0#)	7,1# (7,1#)	6,4# (6,4#)	5,7# (5,7#)	1,9 (2,4)
-4,5	nicht abgestützt 4-Pkt. abgestützt		8,4 (8,6#)	14,1# (14,1#)	13,1# (13,1#)	11,3# (11,3#)	9,8# (9,8#)	8,7# (8,7#)	7,7# (7,7#)	6,8# (6,8#)	6,2# (6,2#)	5,6# (5,6#)	5,0# (5,0#)	4,4# (4,4#)
-6,0	nicht abgestützt 4-Pkt. abgestützt		6,4 (7,8)	12,5# (12,5#)	10,9# (10,9#)	9,5# (9,5#)	8,3# (8,3#)	7,3# (7,3#)	6,4# (6,4#)	5,5# (5,5#)	4,6# (4,6#)	3,7# (3,7#)	2,8# (2,8#)	2,1# (2,1#)
-7,5	nicht abgestützt 4-Pkt. abgestützt													

## Industriestiel 10,00 m

Höhe (m)	Unterwagen	Ausladung (m)												
		3,0	4,5	6,0	7,5	9,0	10,5	12,0	13,5	15,0	16,5	18,0	19,5	21,0
24,0	nicht abgestützt 4-Pkt. abgestützt													
22,5	nicht abgestützt 4-Pkt. abgestützt					10,9# (10,9#)	9,2# (9,2#)							
21,0	nicht abgestützt 4-Pkt. abgestützt					11,2# (11,2#)	10,1# (10,1#)	9,2# (9,2#)						
19,5	nicht abgestützt 4-Pkt. abgestützt					11,2# (11,2#)	10,1# (10,1#)	9,2# (9,2#)						
18,0	nicht abgestützt 4-Pkt. abgestützt						9,7# (9,7#)	8,9# (8,9#)	7,6 (8,3#)	5,8 (6,5)				
16,5	nicht abgestützt 4-Pkt. abgestützt						9,5# (9,5#)	8,7# (8,7#)	7,9 (8,1#)	6,2 (6,9)	4,7 (5,3)			
15,0	nicht abgestützt 4-Pkt. abgestützt						9,4# (9,4#)	8,6# (8,6#)	7,9# (7,9#)	6,3 (7,1)	4,9 (5,6)			
13,5	nicht abgestützt 4-Pkt. abgestützt						9,4# (9,4#)	8,6# (8,6#)	7,9# (7,9#)	6,4 (7,1)	5,0 (5,6)	3,9 (4,4)		
12,0	nicht abgestützt 4-Pkt. abgestützt						9,4# (9,4#)	8,6# (8,6#)	7,9# (7,9#)	6,4 (7,1)	5,0 (5,6)	3,9 (4,4)		
10,5	nicht abgestützt 4-Pkt. abgestützt						9,4# (9,4#)	8,6# (8,6#)	7,9# (7,9#)	6,4 (7,1)	5,0 (5,6)	3,9 (4,4)		
9,0	nicht abgestützt 4-Pkt. abgestützt						9,4# (9,4#)	8,6# (8,6#)	7,9# (7,9#)	6,4 (7,1)	5,0 (5,6)	3,9 (4,4)		
7,5	nicht abgestützt 4-Pkt. abgestützt			12,6# (12,6#)	14,6# (14,6#)	12,4# (12,4#)	10,5 (10,8#)	8,2 (9,2)	6,6 (7,4)	5,3 (6,0)	4,3 (4,9)	3,4 (4,0)	2,7 (3,3)	2,2 (2,6)
6,0	nicht abgestützt 4-Pkt. abgestützt		17,1# (17,1#)	19,7# (19,7#)	15,8# (15,8#)	12,4# (12,4#)	10,8# (10,8#)	9,6# (9,6#)	8,7# (8,7#)	7,9# (7,9#)	7,2# (7,2#)	6,7# (6,7#)	6,2# (6,2#)	5,8# (5,8#)
4,5	nicht abgestützt 4-Pkt. abgestützt		5,8# (5,8#)	19,7 (21,8#)	14,3 (16,3)	10,9 (12,4)	8,5 (9,7)	6,8 (7,8)	5,5 (6,4)	4,5 (5,2)	3,7 (4,3)	3,0 (3,6)	2,4 (3,0)	2,0 (2,4)
3,0	nicht abgestützt 4-Pkt. abgestützt		1,1# (1,1#)	7,9# (7,9#)	12,1 (14,0)	9,5 (10,9)	7,6 (8,7)	6,1 (7,1)	5,0 (5,8)	4,1 (4,8)	3,4 (4,0)	2,8 (3,4)	2,3 (2,8)	1,9 (2,3)
1,5	nicht abgestützt 4-Pkt. abgestützt		1,0# (1,0#)	4,7# (4,7#)	10,4 (12,2)	8,3 (9,7)	6,7 (7,8)	5,5 (6,4)	4,6 (5,4)	3,8 (4,5)	3,1 (3,8)	2,6 (3,2)	2,2 (2,7)	1,8 (2,2)
0	nicht abgestützt 4-Pkt. abgestützt		1,6# (1,6#)	4,3# (4,3#)	9,2 (9,4#)	7,3 (8,7)	6,0 (7,1)	5,0 (5,9)	4,1 (4,9)	3,5 (4,2)	2,9 (3,5)	2,4 (3,0)	2,0 (2,5)	1,7 (2,2)
-1,5	nicht abgestützt 4-Pkt. abgestützt		2,6# (2,6#)	4,7# (4,7#)	8,4 (8,5#)	6,7 (8,1)	5,5 (6,6)	4,5 (5,5)	3,8 (4,6)	3,2 (3,9)	2,7 (3,3)	2,3 (2,8)	1,9 (2,4)	1,7 (2,1)
-3,0	nicht abgestützt 4-Pkt. abgestützt		2,6# (2,6#)	4,7# (4,7#)	8,5# (8,5#)	15,5# (15,5#)	13,0# (13,0#)	11,2# (11,2#)	9,8# (9,8#)	8,6# (8,6#)	7,7# (7,7#)	6,8# (6,8#)	6,0# (6,0#)	5,4# (5,4#)
-4,5	nicht abgestützt 4-Pkt. abgestützt				7,9 (9,1#)	6,1 (7,4)	4,9 (6,0)	4,1 (5,0)	3,4 (4,2)	2,9 (3,6)	2,5 (3,1)	2,1 (2,7)	1,9 (2,4)	1,7 (2,1)
-6,0	nicht abgestützt 4-Pkt. abgestützt				9,1# (9,1#)	14,3# (14,3#)	12,5# (12,5#)	10,8# (10,8#)	9,4# (9,4#)	8,3# (8,3#)	7,3# (7,3#)	6,4# (6,4#)	5,5# (5,5#)	4,6# (4,6#)
-7,5	nicht abgestützt 4-Pkt. abgestützt													

Die Traglastwerte sind im Stieldrehpunkt der Lastaufnahmemittel in Tonnen (t) angegeben und auf festem, ebenem Untergrund bei geschlossener Pendelachse 360° schwenkbar. Die Klammerwerte gelten in Längsrichtung des Unterwagens und sind im nicht abgestützten Zustand über die Lenkachse (Fahrtrichtung), im abgestützten Zustand über die Starrachse ermittelt. Die Nutzlastwerte betragen gemäß ISO 10567 75 % der statischen Kippplast oder 87 % der hydraulischen Hubkraft (H). Gewichte angebaute Arbeitswerkzeuge (Greifer, Lasthaken, usw.) und Lastaufnahmemittel sind von den Tragfähigkeitswerten abzuziehen. Die Tragfähigkeit des Gerätes wird durch die Standsicherheit, das Hubvermögen der hydraulischen Einrichtungen oder die maximal zulässige Traglast des Lasthakens begrenzt. Für den Hebezeugbetrieb müssen Hydraulikbagger nach der Europäischen Norm EN 474-5 mit Rohrbruchsicherungen an den Hubzylindern und mit einer Überlastwarneinrichtung ausgerüstet sein.

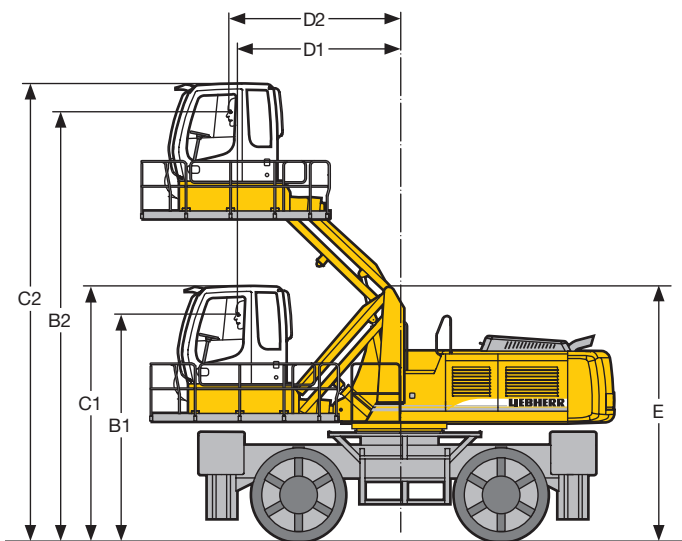
# Fahrerkabinen-Varianten und Fahrerkabinenschutz



## Fahrerkabinenerhöhung starr

Erhöhung	mm	1200	1500	2000
A	mm	4395	4695	5195
B	mm	4735	5035	5535
C	mm	5230	5530	6030
D	mm	1105	1105	1105

Bei einer starren Kabinenerhöhung ist die Kabine in einer erhöhten Position fest installiert. Ist eine niedrigere Transporthöhe erforderlich, kann das Kabinengehäuse abgenommen werden und die max. Höhe des Gerätes entspricht dem Maß A.

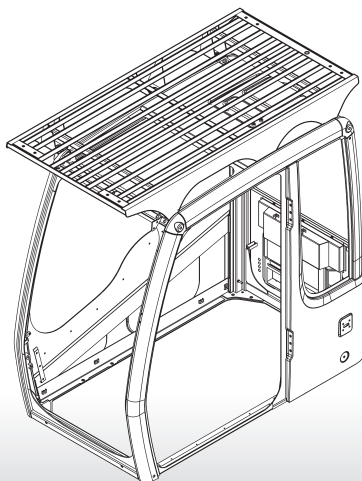


## Fahrerkabine hydr. verstellbar mit Parallelogramm + Zwischenstück 0,5 m

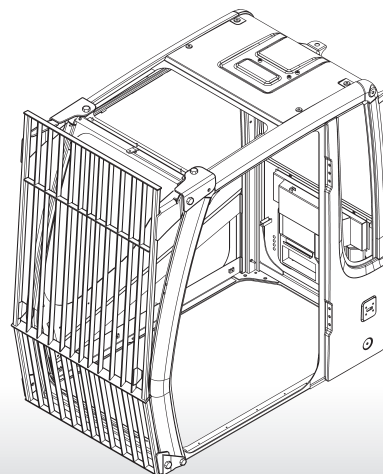
B1	4035 mm
B2	7605 mm
C1	4530 mm
C2	8100 mm
D1	2890 mm
D2	3040 mm
E	4515 mm

Mit der hydraulisch höhenverstellbaren Kabine kann der Fahrer seine Augenhöhe innerhalb des Kabinenhubes frei wählen und jederzeit verstellen. Ist eine niedrigere Transporthöhe erforderlich, kann das Kabinengehäuse abgenommen werden. Die max. Höhe des Gerätes entspricht dann dem Maß E.

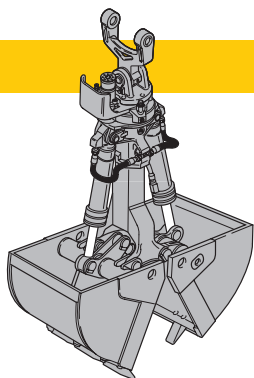
## Schutzgitter oben



## Schutzgitter vorn



# Arbeitswerkzeuge

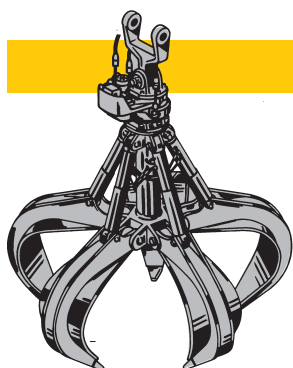


## Schüttgutgreifer

### Greifer Typ 22 mit Schüttgutschalen

Schüttgutschalen mit Schneidkanten (ohne Zähne)

Schalenbreite	mm	1500	1500	2000
Inhalt	m <sup>3</sup>	1,85	2,20	2,50
Schüttgutgewicht bis	t/m <sup>3</sup>	1,5	1,2	1,0
Gewicht	kg	2290	2340	2600



## Mehrschalengreifer

offene Schalen

halbgeschl. Schalen

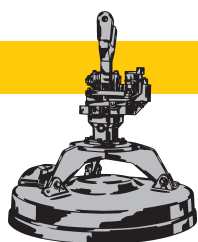
geschl. Schalen

<b>Greifer Typ 72 B</b> (4 Schalen)	Inhalt	m <sup>3</sup>	1,20	1,40	1,60	1,20	1,40	1,60	1,20	1,40	1,60
	Gewicht	kg	1930	1945	1965	2130	2170	2190	2390	2450	2490
<b>Greifer Typ 72 B</b> (5 Schalen)	Inhalt	m <sup>3</sup>	1,20	1,40	1,60	1,20	1,40	1,60	1,20	1,40	1,60
	Gewicht	kg	2380	2410	2430	2650	2690	2720	2970	3050	3100



## Lasthaken mit Aufhängung

zulässige Anhängelast	t	12,5
Gesamthöhe	mm	1250
Gewicht	kg	265



## Lasthebemagnet mit Aufhängung

Magnetanlage auf Anfrage



# Ausstattung



## Unterswagen

	S	O
2-Kreis-Bremse mit Druckspeicher	•	
Breitreifen		
Fahrmotorschutz		
Greifer-Einhängebügel bei einseitiger Abstützung		
Kriechgang schaltbar von Kabine	•	
Neureifen	•	
Parkbremse wartungsfrei im Fahrwerksgetriebe	•	
Pratzenabstützung einzeln ansteuerbar	•	
Reifenvarianten	•	•
Rohrbruchsicherung an Abstützzyindern	•	
Servolenkung – proportional	•	
Sonderlackierung	•	
Werkzeugkasten abschließbar, beidseitig	•	
Werkzeugkasten abschließbar, zusätzlich	•	
Zweigang-Lastschaltgetriebe		



## Oberwagen

	S	O
Betankungspumpe elektrisch		•
Feststellbremse im Schwenkwerk wartungsfrei	•	
Handläufe, Antirutschbeläge	•	
Haupttrennschalter für Elektroanlage	•	
Motorabdeckklappe mit Gasfeder	•	
Pedalbetätigte Positionierschwenkbremse	•	
Schalldämmung	•	
Sonderlackierung		•
Verriegelung Ober-/Unterswagen		
Wartungsfreie HD-Batterien	•	
Werkzeugausrüstung erweitert	•	
Werkzeugraum abschließbar	•	
Werkzeugsatz	•	



## Hydraulik

	S	O
Absperrventil zwischen Hydrauliktank und Pumpe	•	
Anbausatz Drehantrieb		•
Druckabschneidung	•	
Druckprüfanschlüsse für Hydraulik	•	
Druckspeicher für kontrolliertes Absenken der Ausrüstung bei abgeschaltetem Motor	•	
Filter mit integriertem Feinstfilterbereich (5 µm)	•	
Grenzlastregelung elektronisch	•	
Leistungsanpassung stufenlos (ECO)	•	
Minimalhubregelung	•	
Mode-Schaltung mit beliebiger Zwischenstellung	•	
Nebenstromfilter		•
Öle umweltfreundlich	•	
Zusatzsteuerkreise		•



## Motor

	S	O
Ladeluftkühlung	•	
Pumpe-Leitung-Düse-Einspritzsystem	•	
Abgasturbolader	•	
Trockenluftfilter mit Vorabscheider, Haupt- und Sicherheitselement	•	
Luftfilter mit automatischer Staubaustragung	•	
Leerlaufautomatik	•	
Kaltstartanlage		•



## Fahrerkabine

	S	O
Ablagefach	•	
Anzeigen für Motorbetriebszustand	•	
Betriebsstunden-Anzeige zusätzlich von außen einsehbar	•	
Dachfenster	•	
Dachluke allseitig aufstellbar		
Fahrersitz 6-fach verstellbar	•	
Fahrersitz luftgefedert mit Kopfstütze und Heizung		•
Fahrersitz unabhängig oder zusammen mit Konsolen verstellbar	•	
Feuerlöscher		•
Fußmatte herausnehmbar	•	
Innenbeleuchtung	•	
Innenrückspiegel	•	
Kabinenheizung mit Defrosteranlage	•	
Kleiderhaken	•	
Klimaanlage	•	
Kühlbox elektrisch		•
Lenksäule verstellbar	•	
Panzerglasfrontscheibe (nicht ausstellbar)		•
Radioanlage		•
Radioeinbauvorbereitung		•
Regenschutz über Frontscheibe	•	
Rundumkennleuchte		•
Scheiben rundum getönt	•	
Schiebefenster in Tür	•	
Signal optisch und akustisch bei ausgefahrener Pratzenabstützung		•
Standheizung		•
Sonnenrollo	•	
Wegfahrsperrung elektronisch		•
Wisch-Waschanlage		•
Zigarettenanzünder und Aschenbecher	•	
Zusatzscheinwerfer		•



## Ausrüstung

	S	O
Arbeitsscheinwerfer	•	
Hydraulikleitungen für Greiferbetrieb im Stiel	•	
Industriestiele mit Schnellwechseleinrichtung		•
Lagerstellen abgedichtet	•	
Lasthaken mit Sicherheitslasche		•
Liebherr-Greiferprogramm		•
Liebherr-Zentralschmieranlage semiautomatisch	•	
Liebherr-Zentralschmieranlage vollautomatisch		•
Likufix		•
Rohrbruchsicherungen Hubzylinder mit Regeneration	•	
Rohrbruchsicherungen Stielzylinder mit Regeneration	•	
Schlauchschnellkupplungen an Greiferleitung	•	
Schnellwechselladadapter mechanisch oder hydraulisch		•
Sonderlackierung		•
Spezial- und Sondergrabgefäße		•
Überlastwarneinrichtung		•
Umschaltventil Löffel-/Greiferhydraulik		•
Verbindungsflaschenarretierung bei Greiferbetrieb		•
Zylinder-Endlagendämpfung	•	

S = Standard, O = Option

**Ausrüstungs- und Anbauteile fremder Fabrikate dürfen ohne Abstimmung mit Liebherr nicht ein- oder angebaut werden.**

