

Umschlaggerät

A 954 C HD
Litronic®

Einsatzgewicht: 75.300 – 77.400 kg
Motorleistung: 240 kW / 326 PS



LIEBHERR

Technische Daten



Motor

Leistung nach ISO 9249	240 kW (326 PS) bei 1800 min ⁻¹
Motortyp	Liebherr D 936 L nach Stufe IIIA/Tier 3
Bauart	6-Zylinder-Reihenmotor
Bohrung/Hub	122/150 mm
Hubraum	10,5 l
Arbeitsverfahren	4-Takt-Diesel
	Pumpe-Leitung-Düse-Einspritzsystem
	Turbolader mit Ladeluftkühlung
	emissionsoptimiert
Kühlsystem	Wasserkühlung und integrierter Motorölkühler
Luffilter	Trockenlufffilter mit Vorabscheider, Haupt- und Sicherheitselement automatische Staubaustragung
Kraftstofftank-Inhalt	700 l
serienmäßig	sensorgesteuerte Leerlaufautomatik
Elektrische Anlage	
Betriebsspannung	24 V
Batterie	2 x 170 Ah/12 V
Starter	24 V/6,6 kW
Generator	Drehstrom 28 V/80 A



Hydraulikanlage

Hydraulikpumpe für Ausrüstung und Fahrwerk	2 Liebherr-Verstellpumpen in Schrägscheibenbauart
Fördermenge max.	2 x 350 l/min.
Betriebsdruck max.	350 bar
Pumpenansteuerung	elektro-hydraulisch, mit elektronischer Grenzlastregelung, Druckabschneidung, Nullhubregelung, Bedarfsstromsteuerung, Summenschaltung
Hydraulikpumpe für Schwenkwerk	reversierbare Schrägscheiben-Verstellpumpe, geschlossener Kreislauf
Fördermenge max.	211 l/min.
Betriebsdruck max.	384 bar
Hydrauliktank-Inhalt	450 l
Hydrauliksystem-Inhalt	880 l
Filterung	2 Filter im Rücklauf mit integriertem Feinstfilterbereich (5 µm)
Kühlung	Kühler, bestehend aus Kühleinheit für Wasser und Ladeluft sowie 2. Kühler für Hydrauliköl und Kraftstoff, mit hydrostatisch geregelten Lüfterantrieben
MODE-Schaltung	Anpassung der Motorleistung und der Hydraulik über einen Mode-Vorwahlschalter an die jeweiligen Einsatzbedingungen
ECO	für besonders wirtschaftliches und umweltfreundliches Arbeiten
POWER	für max. Grableistung und schwere Einsätze
LIFT	für Lasthebearbeiten
FINE	für Präzisionsarbeiten durch sehr feinfühligere Bewegungen
Drehzahleinstellung	stufenlose Anpassung der Motorleistung über die Drehzahl bei jedem vorgewählten Mode
Tool Control (Option)	10 fest einstellbare Fördermengen und Drücke für optionale Anbaugeräte



Steuerung

Energieverteilung	über Steuerschieber in Blockbauweise mit integrierten Sicherheitsventilen
Summenschaltung	auf Ausleger und Stiel
geschl. Kreislauf	für Oberwagen-Schwenkwerk
Betätigung	
Ausrüstung und Schwenkwerk	mit proportional wirkenden Kreuzschalthebeln
Fahrwerk	mit proportional wirkendem Fußpedal für Fahr-antrieb
Zusatzfunktionen	über Schalter oder proportional wirkende Fußpedale



Schwenkwerk

Antrieb	Liebherr-Schrägscheibenölmotor mit integriertem Bremsventil
Getriebe	Liebherr-Kompakt-Planetengeräte
Drehkranz	Liebherr, innenverzahnter, abgedichteter einreihiger Kugeldrehkranz
Schwenkgeschwindigkeit	0 – 6,6 min ⁻¹ stufenlos
Schwenkmoment	154 kNm
Feststellbremse	nasse Lamellen (negativ wirkend), pedalbetätigte Positionierbremse



Fahrerkabine

Kabine	elastisch gelagert, schallgedämmt, getönte Scheiben. Frontscheibe unter Dach einschiebbar, Tür mit Schiebefenster
Fahrersitz	schwingungsgedämpft, auf das Fahrergewicht einstellbar, 6-fach verstellbar
Steuerung	eingebaut in die zum Fahrersitz verstellbaren Bedienungskonsolen
Überwachung	menügeführte Abfrage der aktuellen Betriebszustände über LCD-Display. Automatische Überwachung, Anzeige, Warnung (akustisch und optisch) und Speicherung von abweichenden Betriebszuständen wie z. B. Motorüberhitzung, zu niedriger Motoröldruck oder Hydraulikölstand
Klimaanlage	serienmäßige Klimaautomatik, kombiniertes Kühl-Heizaggregat, zusätzlich Staubfilter im Frisch- und Umluftkreislauf
Schallemission	
ISO 6396	L _{DA} (in Fahrerkabine) = 75 dB(A)
2000/14/EG	L _{WA} (außen) = 105 dB(A)



Unterrahmen

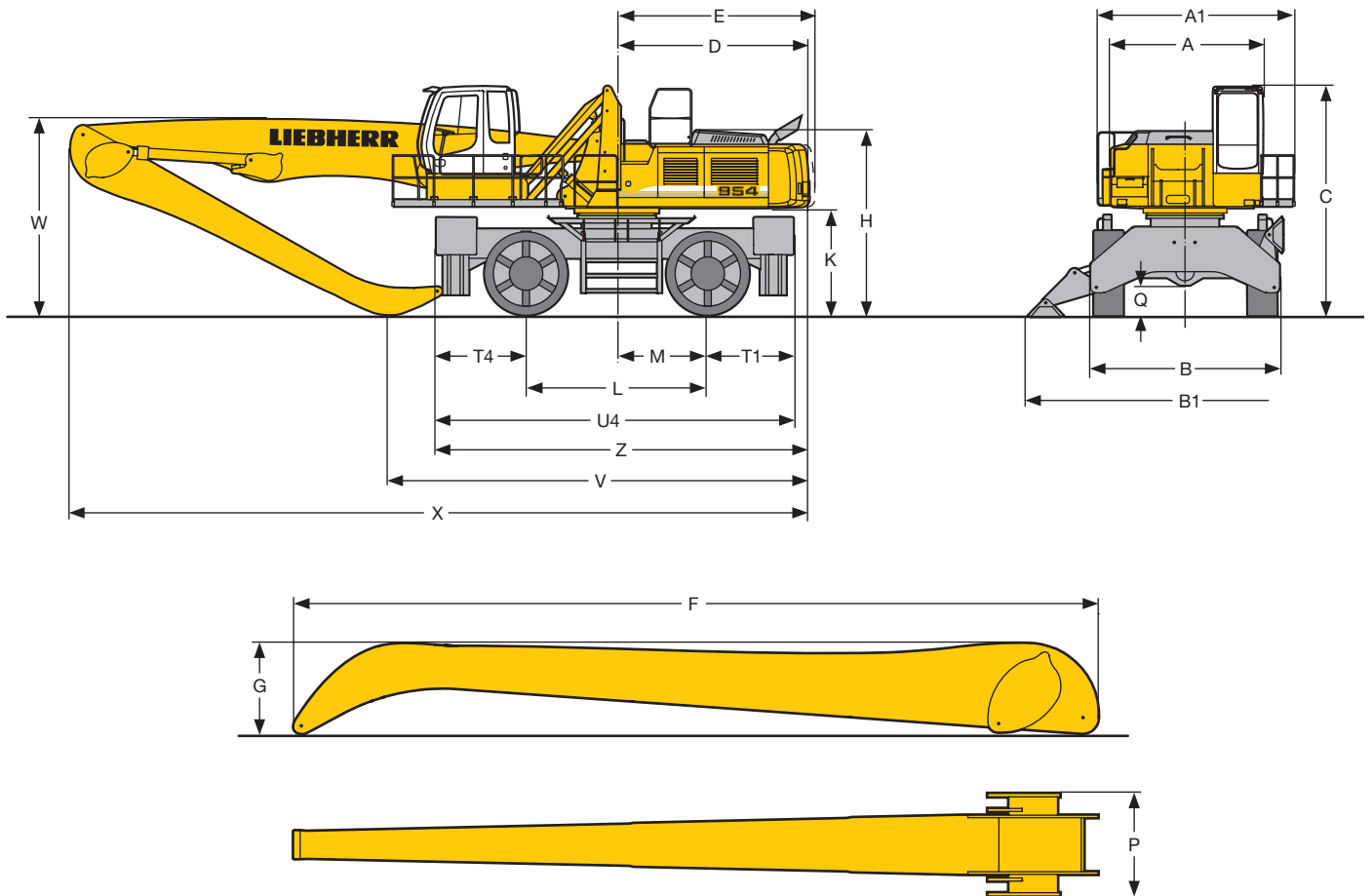
Antrieb	Axialkolbenölmotor mit beidseitig wirkenden Bremsventilen
Fahrgeschwindigkeit	0 – 10,0 km/h stufenlos
Achsen	90-t-Baggerachsen, hydraulisch arretierbare Pendelachse
Bremsen	nasse, wartungsfreie Lamellenbremsen, Betriebs- und Feststellbremse hydraulisch betätigt
Abstützvarianten	4-Pkt.-Prätzenabstützung mit pendelnd gelagerten Abstützrippen



Arbeitsausrüstung

Bauart	hochfeste Stahlbleche an hochbelasteten Stellen für härteste Anforderungen. Aufwendige und stabile Lagerung von Ausrüstung und Zylindern. Höchstmaß an Festigkeit auch bei hohen Lasten
Hydraulikzylinder	Liebherr-Zylinder mit Spezialdichtungs- und Führungssystem sowie Endlagendämpfung
Lagerstellen	abgedichtet und wartungsarm
Schmierung	semiautomatische Liebherr-Zentralschmieranlage

Abmessungen



Fahrerkabine hydr. höhenverstellbar		mm
A		3060
A ¹⁾		3000
A1		3970
A1 ¹⁾		3505
B		3800
B1		6350
C		4530
D		3825
E		3825
H		3640
K		2100
L		3600
M		1800
Q		540
T1		1700
T4		1775
U4		7075
Z		7325

¹⁾ Fahrerkabinenerhöhung starr
E = Schwenkradius

Bereifung Ø 1660 mm, Breite 600 mm

Industriemonoblockausleger 10,50 m und Industriestiel			
	m	7,80	9,00
V	mm	8450	7350
W	mm	4000	4500
X	mm	15000	14950

Industriemonoblockausleger 11,50 m und Industriestiel			
	m	9,00	10,00
V	mm	8050	7300
W	mm	4000	4500
X	mm	15950	15950

Industriemonoblockausleger 11,50 m abgewinkelt und Industriestiel			
	m	9,00	10,00
V	mm	-	-
W	mm	4530	4530
X	mm	16000	16000

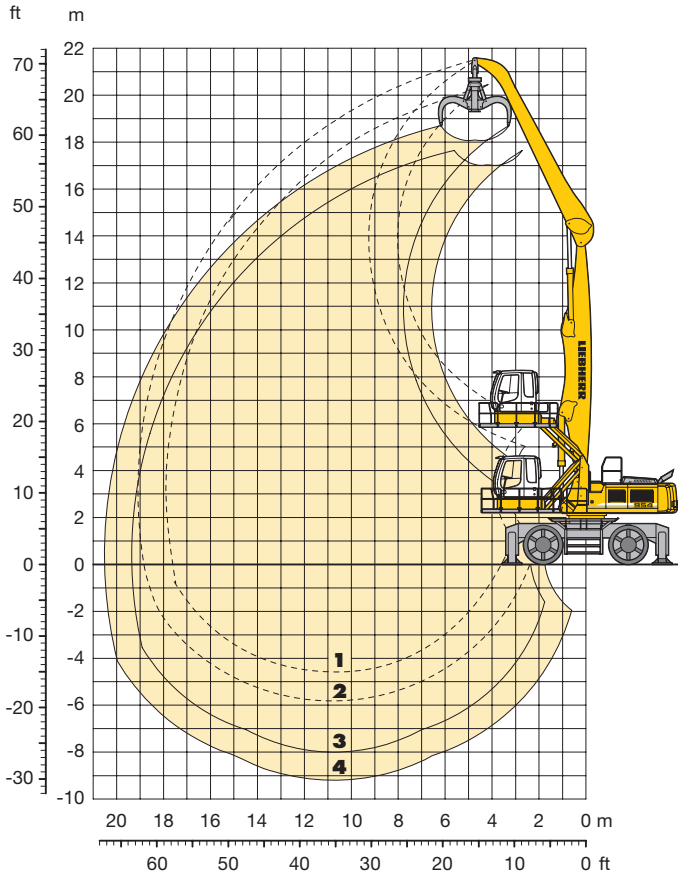
Industriemonoblockausleger 12,50 m und Industriestiel			
	m	9,00	10,00
V	mm	9050	8250
W	mm	4000	4500
X	mm	16950	16950

Industriestiel				
	m	7,80	9,00	10,00
F	mm	8150	9350	10350
G	mm	1100	1100	1100
P	mm	1250	1250	1250

Ausrüstung dargestellt über der Lenkachse

Umschlag-Ausrüstung

mit Industriemonoblockausleger 10,50 m



Bereichskurven

Kinematikvarianten 3B Standard/2A

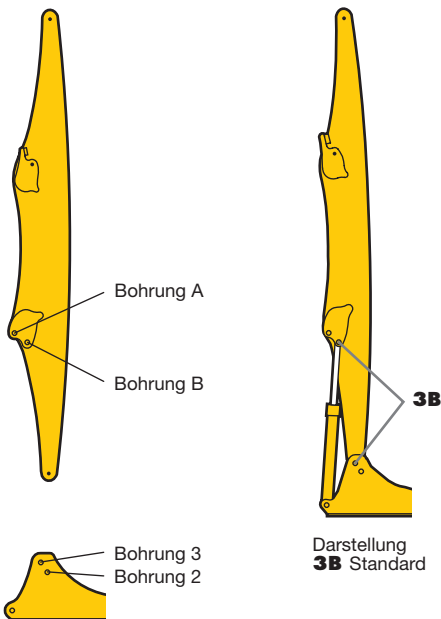
- 1 mit Industriestiel 7,80 m
- 2 mit Industriestiel 9,00 m
- 3 mit Industriestiel 7,80 m und Greifer Typ 72 C
- 4 mit Industriestiel 9,00 m und Greifer Typ 72 C

Dienstgewicht

Das Dienstgewicht beinhaltet den Lieferumfang Grundgerät und die Umschlag-Ausrüstung mit:

	Gewicht
Industriemonoblockausleger 10,50 m	75300 kg
Industriestiel 7,80 m	
Greifer Typ 72 C/1,40 m ³	
5 halbgeschlossene Schalen	
Industriemonoblockausleger 10,50 m	
Industriestiel 9,00 m	75700 kg
Greifer Typ 72 C/1,40 m ³	
5 halbgeschlossene Schalen	

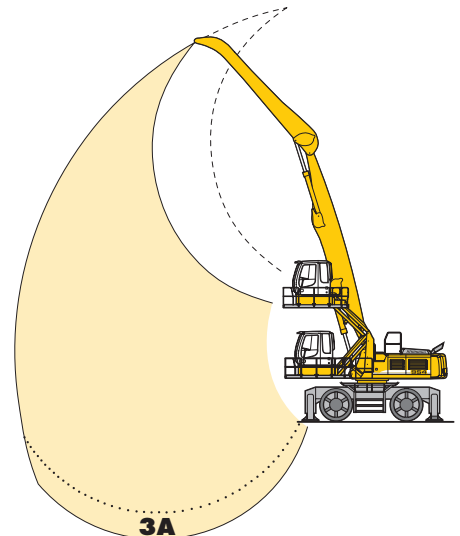
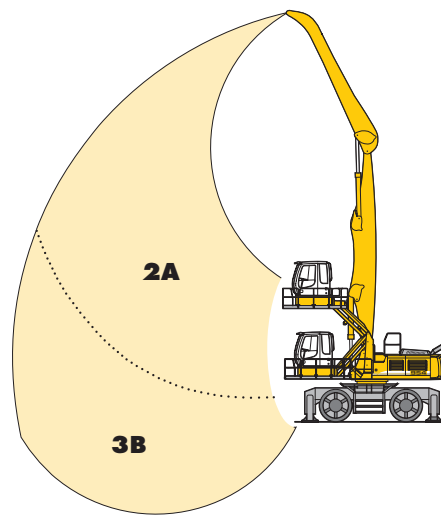
VarioLiftPlus



VarioLiftPlus: Variable Auslegersteckvarianten für optimierte Traglasten

bei **gleichem** Arbeitsbereich

bei **verändertem** Arbeitsbereich



Kinematikvariante 3B Standard:
Erhöhte Traglastwerte unter Planum und bei großer Reichweite
Kinematikvariante 2A:
Erhöhte Traglastwerte über Planum

Kinematikvariante 3A:
Veränderte Bereichskurve bei zusätzlicher Reichtiefe, z. B. Schiffsentladung

Tragfähigkeit

mit Industriemonoblockausleger 10,50 m (Kinematikvariante 3B Standard)

Industriestiel 7,80 m

↑ m	Unterwagen	3,0 m		4,5 m		6,0 m		7,5 m		9,0 m		10,5 m		12,0 m		13,5 m		15,0 m		16,5 m		18,0 m		19,5 m		21,0 m		m	
24,0	nicht abgestützt																												
	4-Pkt. abgestützt																												
22,5	nicht abgestützt																												
	4-Pkt. abgestützt																												
21,0	nicht abgestützt																												
	4-Pkt. abgestützt																												
19,5	nicht abgestützt					15,6*	15,6*	13,0*	13,0*																		12,5*	12,5*	7,73
	4-Pkt. abgestützt					15,6*	15,6*	13,0*	13,0*																		12,5*	12,5*	7,73
18,0	nicht abgestützt							14,6*	14,6*	13,2*	13,2*																10,4*	10,4*	10,38
	4-Pkt. abgestützt							14,6*	14,6*	13,2*	13,2*																10,4*	10,4*	10,38
16,5	nicht abgestützt									12,6*	12,6*	11,6*	11,8*	8,9	9,9												8,5	9,4*	12,28
	4-Pkt. abgestützt									12,6*	12,6*	11,6*	11,8*	10,2*	10,2*												9,4*	9,4*	12,28
15,0	nicht abgestützt									12,2*	12,2*	11,4*	11,4*	9,2	10,2	7,2	8,0										6,9	7,7	13,74
	4-Pkt. abgestützt									12,2*	12,2*	11,4*	11,4*	10,8*	10,8*	9,5*	9,5*										8,7*	8,7*	13,74
13,5	nicht abgestützt									12,1*	12,1*	11,3*	11,3*	9,3	10,3	7,4	8,2										5,9	6,6	14,91
	4-Pkt. abgestützt									12,1*	12,1*	11,3*	11,3*	10,5*	10,5*	10,1*	10,1*										5,9	6,6	14,91
12,0	nicht abgestützt									12,3*	12,3*	11,4*	11,4*	9,3	10,2	7,4	8,2			5,9	6,6						5,2	5,8	15,84
	4-Pkt. abgestützt									12,3*	12,3*	11,4*	11,4*	10,6*	10,6*	10,0*	10,0*			5,9	6,6						4,1*	4,7	15,84
10,5	nicht abgestützt							14,1*	14,1*	12,7*	12,7*	11,5*	11,7*	9,1	10,1	7,3	8,1	5,9	6,6	4,7	5,3						4,7	5,3	17,58
	4-Pkt. abgestützt							14,1*	14,1*	12,7*	12,7*	11,7*	11,7*	10,8*	10,8*	10,1*	10,1*	9,6*	9,6*	8,3*	8,3*						7,9*	7,9*	17,58
9,0	nicht abgestützt							15,0*	15,0*	13,4*	13,4*	11,1	12,1*	8,8	9,8	7,1	7,9	5,8	6,5	4,7	5,3						4,3	4,9	16,58
	4-Pkt. abgestützt							15,0*	15,0*	13,4*	13,4*	12,1*	12,1*	11,1*	11,1*	10,3*	10,3*	9,6*	9,6*	9,1*	9,1*						7,9*	7,9*	17,58
7,5	nicht abgestützt					19,4*	19,4*	16,4*	16,4*	14,3*	14,3*	12,6*	12,6*	11,7	12,7	9,4	9,4	6,8	7,7	5,6	6,3	4,6	5,2				4,0	4,6	17,58
	4-Pkt. abgestützt					19,4*	19,4*	16,4*	16,4*	14,3*	14,3*	12,7*	12,7*	11,5*	11,5*	10,6*	10,6*	9,8*	9,8*	9,1*	9,1*						7,9*	7,9*	17,58
6,0	nicht abgestützt	28,6*	28,6*	29,3*	29,3*	22,1*	22,1*	16,8	18,0*	12,7	14,2	10,0	11,1	8,0	9,0	6,6	7,4	5,4	6,1	4,5	5,1						3,8	4,4	17,87
	4-Pkt. abgestützt	28,6*	28,6*	29,3*	29,3*	22,1*	22,1*	18,0*	18,0*	15,3*	15,3*	13,4*	13,4*	12,0*	12,0*	10,9*	10,9*	10,0*	10,0*	9,2*	9,2*						8,0*	8,0*	17,87
4,5	nicht abgestützt			9,8*	9,8*	21,0	23,9	15,3	17,2	11,7	13,2	9,3	10,5	7,5	8,5	6,2	7,0	5,2	5,9	4,4	5,0	3,7	4,2				3,7	4,2	18,03
	4-Pkt. abgestützt			9,8*	9,8*	25,0*	25,0*	19,6*	19,6*	16,3*	16,3*	14,1*	14,1*	12,4*	12,4*	11,2*	11,2*	10,2*	10,2*	9,3*	9,3*						8,2	8,3*	18,03
3,0	nicht abgestützt			2,9*	2,9*	14,9*	14,9*	13,9	15,8	10,8	12,2	8,7	9,8	7,1	8,1	5,9	6,7	5,0	5,7	4,2	4,8	3,6	4,2				3,6	4,1	18,05
	4-Pkt. abgestützt			2,9*	2,9*	14,9*	14,9*	21,1*	21,1*	17,3*	17,3*	14,7*	14,7*	12,9*	12,9*	11,5*	11,5*	10,3*	10,3*	9,3	9,4*	8,1	8,4*				8,1	8,3*	18,05
1,5	nicht abgestützt			2,8*	2,8*	9,1*	9,1*	12,7	14,6	10,1	11,5	8,2	9,3	6,8	7,7	5,7	6,5	4,8	5,5	4,1	4,7						3,6	4,1	17,95
	4-Pkt. abgestützt			2,8*	2,8*	9,1*	9,1*	18,0*	18,0*	15,2*	15,2*	13,2*	13,2*	11,7*	11,7*	10,4*	10,4*	9,2	9,4*	9,2	9,4*						8,1	8,3*	17,95
0	nicht abgestützt			3,9*	3,9*	8,4*	8,4*	12,0	13,8	9,5	10,9	7,7	8,8	6,4	7,4	5,4	6,2	4,7	5,3	4,0	4,6						3,6	4,2	17,72
	4-Pkt. abgestützt			3,9*	3,9*	8,4*	8,4*	18,5*	18,5*	18,4*	18,4*	15,5*	15,5*	13,4*	13,4*	11,7*	11,7*	10,4	10,4*	9,1	9,2*						8,1*	8,1*	17,72
-1,5	nicht abgestützt					9,0*	9,0*	11,6	13,4	9,1	10,5	7,4	8,6	6,2	7,1	5,3	6,1	4,6	5,2	4,0	4,6						3,8	4,4	16,94
	4-Pkt. abgestützt					9,0*	9,0*	16,5*	16,5*	18,3*	18,3*	15,5*	15,5*	13,3*	13,3*	11,6*	11,6*	10,2*	10,2*	8,9*	8,9*						4,4	5,1	16,94
-3,0	nicht abgestützt							11,4	13,3	8,9	10,3	7,3	8,4	6,1	7,0	5,2	6,0	4,5	5,2								4,4	5,1	15,31
	4-Pkt. abgestützt							16,5*	16,5*	17,8*	17,8*	15,1*	15,1*	13,0*	13,0*	11,3*	11,3*	9,7*	9,7*								9,4*	9,4*	15,31
-4,5	nicht abgestützt																												
	4-Pkt. abgestützt																												
-6,0	nicht abgestützt																												
	4-Pkt. abgestützt																												
-7,5	nicht abgestützt																												
	4-Pkt. abgestützt																												

Industriestiel 9,00 m

↑ m	Unterwagen	3,0 m		4,5 m		6,0 m		7,5 m		9,0 m		10,5 m		12,0 m		13,5 m		15,0 m		16,5 m		18,0 m		19,5 m		21,0 m		m		
24,0	nicht abgestützt																													
	4-Pkt. abgestützt																													
22,5	nicht abgestützt																													
	4-Pkt. abgestützt																													
21,0	nicht abgestützt					13,8*	13,8*																				11,8*	11,8*	7,14	
	4-Pkt. abgestützt					13,8*	13,8*																				11,8*	11,8*	7,14	
19,5	nicht abgestützt							13,4*	13,4*	11,6*	11,6*																9,5*	9,5*	10,19	
	4-Pkt. abgestützt							13,4*	13,4*	11,6*	11,6*																9,5*	9,5*	10,19	
18,0	nicht abgestützt									11,9*	11,9*																	8,4*	8,4*	12,31
	4-Pkt. abgestützt									11,9*	11,9*																	8,4*	8,4*	12,31
16,5	nicht abgestützt									10,6*	10,6*	9,6	10,1*	7,5	8,3													6,9	7,7	13,94
	4-Pkt. abgestützt									10,6*	10,6*	10,1*	10,1*	8,8*	8,8*													7,7*	7,7*	13,94
15,0	nicht abgestützt									10,4*	10,4*	9,8	9,8*	7,7	8,5	6,0	6,8			6,0	6,8						5,8	6,5	15,24	
	4-Pkt. abgestützt									10,4*	10,4*	9,8*	9,8*	9,4*	9,4*	7,9*	7,9*			6,0	6,8						7,3*	7,3*	15,24	
13,5	nicht abgestützt			</																										

Tragfähigkeit

mit Industriemonoblockausleger 10,50 m (Kinematikvariante 2A)

Industriestiel 7,80 m

↑ m	Unter- wagen	3,0 m		4,5 m		6,0 m		7,5 m		9,0 m		10,5 m		12,0 m		13,5 m		15,0 m		16,5 m		18,0 m		19,5 m		21,0 m		m
24,0	nicht abgestützt 4-Pkt. abgestützt																											
22,5	nicht abgestützt 4-Pkt. abgestützt																											
21,0	nicht abgestützt 4-Pkt. abgestützt																											
19,5	nicht abgestützt 4-Pkt. abgestützt					15,1*	15,1*																		13,0*	13,0*	7,06	
18,0	nicht abgestützt 4-Pkt. abgestützt							14,8*	14,8*	12,6*	12,6*														10,6*	10,6*	9,89	
16,5	nicht abgestützt 4-Pkt. abgestützt							15,7*	15,7*	14,4*	14,4*	11,6	12,5*												9,0	9,5*	11,87	
15,0	nicht abgestützt 4-Pkt. abgestützt									15,4*	15,4*	11,9	13,1	9,2	10,2										7,3	8,1	13,39	
13,5	nicht abgestützt 4-Pkt. abgestützt									15,6*	15,6*	11,9	13,1	9,3	10,3	7,4	8,2								6,2	6,9	14,60	
12,0	nicht abgestützt 4-Pkt. abgestützt									15,8*	15,8*	13,9*	13,9*	12,5*	12,5*	11,3*	11,3*								5,4	6,1	15,56	
10,5	nicht abgestützt 4-Pkt. abgestützt							17,3*	17,3*	15,1	15,9*	11,6	12,8	9,2	10,1	7,3	8,2	5,9	6,6						4,9	5,5	16,33	
9,0	nicht abgestützt 4-Pkt. abgestützt							18,6*	18,6*	14,5	16,1	11,2	12,4	8,9	9,9	7,2	8,0	5,8	6,5	4,7	5,4				4,5	5,1	16,93	
7,5	nicht abgestützt 4-Pkt. abgestützt					19,4*	19,4*	18,5	19,8*	13,8	15,3	10,7	11,9	8,6	9,5	6,9	7,7	5,7	6,4	8,8*	8,8*				4,2	4,7	17,38	
6,0	nicht abgestützt 4-Pkt. abgestützt	18,1*	18,1*	26,3*	26,3*	24,3	25,7*	17,2	19,2	12,9	14,4	10,1	11,3	8,1	9,1	6,7	7,5	5,5	6,2	4,6	5,2				3,9	4,5	17,69	
4,5	nicht abgestützt 4-Pkt. abgestützt	18,1*	18,1*	26,3*	26,3*	25,7*	25,7*	20,6*	20,6*	17,2*	17,2*	14,7*	14,7*	12,8*	12,8*	11,3*	11,3*	9,9*	9,9*	8,6*	8,6*				7,4*	7,4*	17,86	
3,0	nicht abgestützt 4-Pkt. abgestützt			3,9*	3,9*	21,7	24,6	15,7	17,6	12,0	13,4	9,5	10,7	7,7	8,7	6,4	7,2	5,3	6,0	4,4	5,1				3,8	4,4	17,91	
1,5	nicht abgestützt 4-Pkt. abgestützt			3,9*	3,9*	19,2	20,2*	14,2	16,2	11,1	12,5	8,9	10,0	7,3	8,2	6,1	6,9	5,1	5,8	4,3	4,9				3,7	4,3	17,63	
0	nicht abgestützt 4-Pkt. abgestützt			4,0*	4,0*	10,5*	10,5*	13,1	15,0	10,3	11,7	8,3	9,5	6,9	7,8	5,8	6,6	4,9	5,6	4,2	4,8				3,7	4,2	17,62	
-1,5	nicht abgestützt 4-Pkt. abgestützt			4,0*	4,0*	9,1*	9,1*	12,3	14,1	9,7	11,1	7,9	9,0	6,6	7,5	5,6	6,3	4,7	5,4	4,1	4,7				3,7	4,3	16,96	
-3,0	nicht abgestützt 4-Pkt. abgestützt			9,4*	9,4*	9,4*	9,4*	11,8	13,7	9,3	10,7	7,6	8,7	6,4	7,3	5,4	6,2	4,6	5,3	4,1	4,7				4,9*	4,9*	15,47	
-4,5	nicht abgestützt 4-Pkt. abgestützt					11,6	13,5	9,1	10,5	7,4	8,5	6,2	7,1	5,3	6,1	4,6	5,3								4,4	5,1	15,47	
-6,0	nicht abgestützt 4-Pkt. abgestützt					14,6*	14,6*	12,7*	12,7*	7,4	8,5	6,2	7,1	5,3	6,1	4,6	5,3								5,5*	5,5*	11,98	
-7,5	nicht abgestützt 4-Pkt. abgestützt									7,4	8,5	6,2	7,1	5,3	6,1	4,6	5,3								6,2*	7,1*	11,98	

Industriestiel 9,00 m

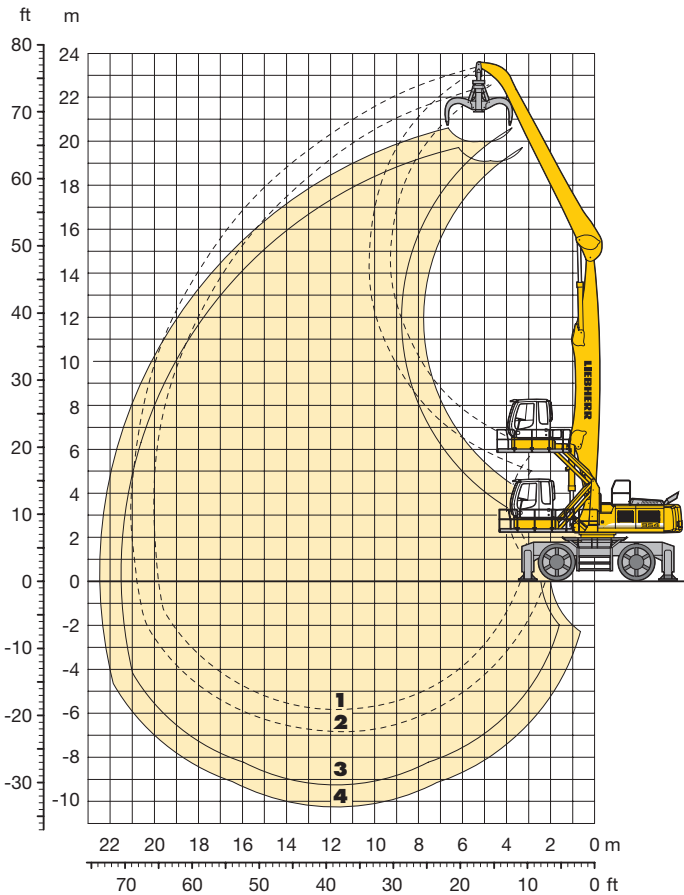
↑ m	Unter- wagen	3,0 m		4,5 m		6,0 m		7,5 m		9,0 m		10,5 m		12,0 m		13,5 m		15,0 m		16,5 m		18,0 m		19,5 m		21,0 m		m
24,0	nicht abgestützt 4-Pkt. abgestützt																											
22,5	nicht abgestützt 4-Pkt. abgestützt																											
21,0	nicht abgestützt 4-Pkt. abgestützt					13,2*	13,2*																					
19,5	nicht abgestützt 4-Pkt. abgestützt							13,0*	13,0*	11,0*	11,0*																	
18,0	nicht abgestützt 4-Pkt. abgestützt									12,6*	12,6*	11,0*	11,0*															
16,5	nicht abgestützt 4-Pkt. abgestützt									13,3*	13,3*	12,3*	12,3*	9,5	10,5	7,4	7,9*											
15,0	nicht abgestützt 4-Pkt. abgestützt									12,5	13,1*	12,3*	12,3*	10,7*	10,7*	7,9*	7,9*											
13,5	nicht abgestützt 4-Pkt. abgestützt									12,5	13,2*	12,3*	12,3*	9,8	10,8	7,7	8,5	6,2	6,9									
12,0	nicht abgestützt 4-Pkt. abgestützt									13,2*	13,2*	11,9*	11,9*	10,9*	10,9*	9,4*	9,4*											
10,5	nicht abgestützt 4-Pkt. abgestützt									14,7*	14,7*	12,2	13,4	9,6	10,6	7,7	8,5	6,2	6,9	5,0	5,6							
9,0	nicht abgestützt 4-Pkt. abgestützt									15,4	15,5*	11,8	13,0	9,3	10,3	7,5	8,3	6,1	6,8	4,9	5,6	4,0	4,5					
7,5	nicht abgestützt 4-Pkt. abgestützt							15,9*	15,9*	13,6*	13,6*	12,2*	12,2*	10,9*	10,9*	9,8*	9,8*	8,8*	8,8*									
6,0	nicht abgestützt 4-Pkt. abgestützt					16,7*	16,7*	15,9*	15,9*	14,6	16,0*	11,3	12,5	8,9	9,9	7,2	8,0	5,9	6,6	4,8	5,4	3,9	4,5					
4,5	nicht abgestützt 4-Pkt. abgestützt	34,0*	34,0*	30,6*	30,6*	18,4	19,5*	16,7*	16,7*	16,0*	16,0*	13,9*	13,9*	12,3*	12,3*	11,0*	11,0*	9,8*	9,8*	8,8*	8,8*							
3,0	nicht abgestützt 4-Pkt. abgestützt	34,0*	34,0*	30,6*	30,6*	23,7	25,7*	18,8	18,8	12,7	14,2	9,9	11,1	8,0	8,9	6,5	7,3	5,4	6,1	4,5	5,1	3,8	4,3					
1,5	nicht abgestützt 4-Pkt. abgestützt	0,8*	0,8*	12,6*	12,6*	20,9	23,8	15,2	17,1	11,6	13,1	9,2	10,4	7,5	8,4	6,2	7,0	5,1	5,8	4,3	4,9	3,6	4,2					
0	nicht abgestützt 4-Pkt. abgestützt	0,8*	0,8*	5,2*	5,2*	26,8*	26,8*	21,0*	21,0*	17,3*	17,3*	14,6*	14,6*	12,6*	12,6*	11,0*	11,0*	9,6*	9,6*	8,3*	8,3*	7,0*	7,0*					
-1,5	nicht abgestützt 4-Pkt. abgestützt	1,8*	1,8*	4,8*	4,8*	11,2*	11,2*	12,6	14,4	9,9	11,3	8,0	9,1	6,6	7,6	5,5	6,3	4,7	5,4	4,0	4,6	3,5	4,0					
-3,0	nicht abgestützt 4-Pkt. abgestützt	1,8*	1,8*	5,5*	5,5*	10,1*	10,1*	11,8	13,7	9,3	10,7	7,6	8,7	6,3	7,2	5,3	6,1	4,5	5,2	3,9	4,5	3,4	4,0					
-4,5	nicht abgestützt 4-Pkt. abgestützt			6,5*	6,5*	10,3*	10,3*	11,4	13,2	8,9	10,3	7,3	8,4	6,1	7,0	5,1	5,9	4,4	5,1	3,9	4,5	3,6	4,2					
-6,0	nicht abgestützt 4-Pkt. abgestützt			6,5*	6,5*	10,3*	10,3*	16,6*	16,6*	14,1*	14,1*	11,9*	11,9*	10,1*	10,1*	8,6*	8,6*	7,1*	7,1*	5,5*	5,5*							
-7,5	nicht abgestützt 4-Pkt. abgestützt					11,2	13,1	8,8	10,1	7,1	8,2	6,0	6,9	5,1	5,9	4,4	5,1											

↑ Höhe 360° schwenkbar über Längsrichtung max. Reichweite * begrenzt durch hydr. Hubkraft

Die Traglastwerte sind am Stielende ohne Werkzeug in Tonnen (t) angegeben und gelten auf festem, ebenem Untergrund bei geschlossener Pendelachse. Die Werte quer zum Unterwagen sind 360° schwenkbar. Die Werte längs zum Unterwagen (+/- 15°) sind im nicht abgestützten Zustand über die Lenkachse und im abgestützten Zustand über die Starrachse angegeben. Die angegebenen Traglastwerte entsprechen der ISO 10567 und betragen max. 75 % der statischen Kipplast oder 87 % der hydraulischen Hubkraft. Gemäß der harmonisierten EU-Norm EN 474-5 müssen Hydraulikbagger im Hebezeugbetrieb mit Rohrbruchsicherungen an den Hubzylindern und einer Überlastwarnrichtung ausgerüstet sein.

Umschlag-Ausrüstung

mit Industriemonoblockausleger 11,50 m



Bereichskurven

Kinematikvarianten 3B Standard/2A

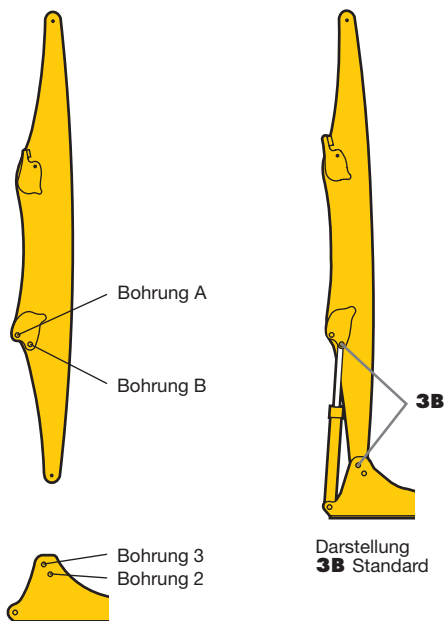
- 1** mit Industriestiel 9,00 m
- 2** mit Industriestiel 10,00 m
- 3** mit Industriestiel 9,00 m und Greifer Typ 72 C
- 4** mit Industriestiel 10,00 m und Greifer Typ 72 C

Dienstgewicht

Das Dienstgewicht beinhaltet den Lieferumfang Grundgerät und die Umschlag-Ausrüstung mit:

	Gewicht
Industriemonoblockausleger 11,50 m	76400 kg
Industriestiel 9,00 m	
Greifer Typ 72 C/1,40 m ³	
5 halbgeschlossene Schalen	
Industriemonoblockausleger 11,50 m	
Industriestiel 10,00 m	76800 kg
Greifer Typ 72 C/1,40 m ³	
5 halbgeschlossene Schalen	

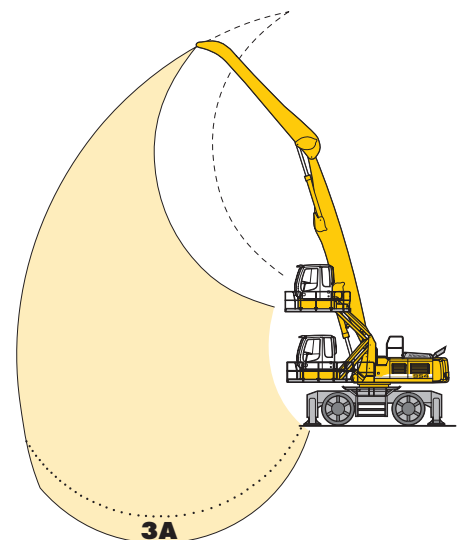
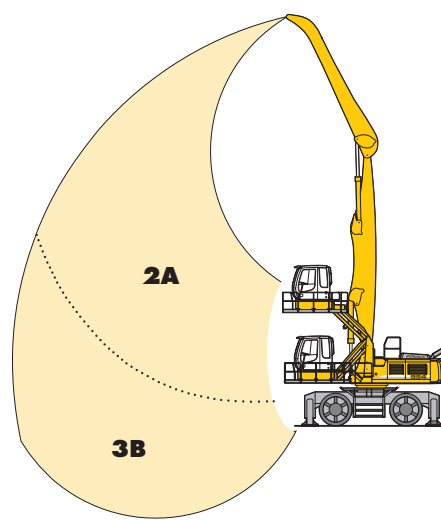
VarioLiftPlus



VarioLiftPlus: Variable Auslegersteckvarianten für optimierte Traglasten

bei **gleichem** Arbeitsbereich

bei **verändertem** Arbeitsbereich



Kinematikvariante 3B Standard:
Erhöhte Traglastwerte unter Planum und bei großer Reichweite

Kinematikvariante 2A:
Erhöhte Traglastwerte über Planum

Kinematikvariante 3A:
Veränderte Bereichskurve bei zusätzlicher Reichtiefe, z. B. Schiffsentladung

Tragfähigkeit

mit Industriemonoblockausleger 11,50 m (Kinematikvariante 3B Standard)

Industriestiel 9,00 m

↑ m	Unter- wagen	3,0 m		4,5 m		6,0 m		7,5 m		9,0 m		10,5 m		12,0 m		13,5 m		15,0 m		16,5 m		18,0 m		19,5 m		21,0 m		m		
24,0	nicht abgestützt 4-Pkt. abgestützt																													
22,5	nicht abgestützt 4-Pkt. abgestützt																											13,5*	13,5*	5,69
21,0	nicht abgestützt 4-Pkt. abgestützt							13,0*	13,0*	11,0*	11,0*																	10,1*	10,1*	9,51
19,5	nicht abgestützt 4-Pkt. abgestützt							13,0*	13,0*	12,0*	12,0*	11,0*	11,0*															8,7*	8,7*	11,95
18,0	nicht abgestützt 4-Pkt. abgestützt									11,4*	11,4*	10,5*	10,5*	9,4	9,8*	7,2	8,1											6,9	7,7	13,79
16,5	nicht abgestützt 4-Pkt. abgestützt									11,4*	11,4*	10,5*	10,5*	9,4	9,8*	7,2	8,1											6,9	7,7	13,79
15,0	nicht abgestützt 4-Pkt. abgestützt													10,2*	10,2*	9,5*	9,5*	7,6	8,4	5,9	6,6						5,6	6,3	15,26	
13,5	nicht abgestützt 4-Pkt. abgestützt													10,1*	10,1*	9,4*	9,4*	7,7	8,5	6,1	6,8						4,7	5,4	16,45	
12,0	nicht abgestützt 4-Pkt. abgestützt													10,1*	10,1*	9,4*	9,4*	7,7	8,5	6,1	6,8	4,8	5,5				4,1	4,7	17,43	
10,5	nicht abgestützt 4-Pkt. abgestützt									11,3*	11,3*	10,3*	10,3*	9,5*	9,5*	7,8	8,4	6,1	6,8	4,8	5,5	3,8	4,4				3,6	4,2	18,24	
9,0	nicht abgestützt 4-Pkt. abgestützt									14,0*	14,0*	12,3*	12,3*	11,1*	11,1*	8,9	9,8	7,1	7,9	5,7	6,4	4,6	5,3	7,4*	7,4*		3,0	3,5	19,39	
7,5	nicht abgestützt 4-Pkt. abgestützt									15,3*	15,3*	13,1*	13,1*	10,6	11,6*	8,4	9,3	6,7	7,5	5,5	6,2	4,5	5,1	3,6	4,2	2,9	3,4	2,8	3,3	19,76
6,0	nicht abgestützt 4-Pkt. abgestützt									15,3*	15,3*	13,1*	13,1*	10,6	11,6*	8,4	9,3	6,7	7,5	5,5	6,2	4,5	5,1	3,6	4,2	2,9	3,4	2,8	3,3	19,76
4,5	nicht abgestützt 4-Pkt. abgestützt	21,0*	21,0*	20,6*	20,6*	16,6*	16,6*	16,6*	16,6*	14,0*	14,0*	12,2*	12,2*	10,8*	10,8*	9,8*	9,8*	8,9*	8,9*	8,2*	8,2*	7,6*	7,6*	7,0*	7,0*		6,6	6,7*	20,02	
3,0	nicht abgestützt 4-Pkt. abgestützt	9,0*	9,0*	20,5*	23,1*	14,9	16,9	11,4	12,8	9,0	10,1	7,2	8,2	5,9	6,7	4,9	5,6	4,0	4,6	3,3	3,9	2,8	3,3				2,5	3,0	20,16	
1,5	nicht abgestützt 4-Pkt. abgestützt	2,1*	2,1*	11,5*	11,5*	13,1	15,0	10,2	11,6	8,2	9,3	6,6	7,6	5,5	6,3	4,6	5,3	3,8	4,4	3,2	3,7	2,7	3,2				2,5	3,0	20,18	
0	nicht abgestützt 4-Pkt. abgestützt	1,9*	1,9*	6,7*	6,7*	11,6	13,4	9,2	10,6	7,4	8,6	6,1	7,1	5,1	5,9	4,3	5,0	3,6	4,2	3,0	3,6	2,6	3,1				2,4	2,9	20,09	
-1,5	nicht abgestützt 4-Pkt. abgestützt	1,9*	1,9*	6,7*	6,7*	11,6	13,4	9,2	10,6	7,4	8,6	6,1	7,1	5,1	5,9	4,3	5,0	3,6	4,2	3,0	3,6	2,6	3,1				2,4	2,9	20,09	
-3,0	nicht abgestützt 4-Pkt. abgestützt	2,6*	2,6*	6,1*	6,1*	10,6	12,4	8,4	9,8	6,9	8,0	5,7	6,6	4,8	5,6	4,0	4,7	3,4	4,0	2,9	3,5	2,5	3,0				2,5	2,9	19,89	
-4,5	nicht abgestützt 4-Pkt. abgestützt	3,7*	3,7*	6,5*	6,5*	10,0	11,8*	7,9	9,3	6,4	7,5	5,4	6,3	4,5	5,3	3,8	4,5	3,3	3,9	2,9	3,4						2,5	3,0	19,42	
-6,0	nicht abgestützt 4-Pkt. abgestützt	7,4*	7,4*	7,4*	7,4*	11,7*	11,7*	7,6	8,9	6,2	7,3	5,1	6,1	4,4	5,1	3,7	4,4	3,2	3,8	2,8	3,4						2,8	3,3	18,19	
-7,5	nicht abgestützt 4-Pkt. abgestützt	7,4*	7,4*	7,4*	7,4*	11,7*	11,7*	7,6	8,9	6,2	7,3	5,1	6,1	4,4	5,1	3,7	4,4	3,2	3,8	2,8	3,4						2,8	3,3	18,19	

Industriestiel 10,00 m

↑ m	Unter- wagen	3,0 m		4,5 m		6,0 m		7,5 m		9,0 m		10,5 m		12,0 m		13,5 m		15,0 m		16,5 m		18,0 m		19,5 m		21,0 m		m		
24,0	nicht abgestützt 4-Pkt. abgestützt																													
22,5	nicht abgestützt 4-Pkt. abgestützt																											9,9*	9,9*	8,60
21,0	nicht abgestützt 4-Pkt. abgestützt							11,5*	11,5*	11,5*	11,5*																	8,2*	8,2*	11,46
19,5	nicht abgestützt 4-Pkt. abgestützt									11,3*	11,3*	9,7*	9,7*															7,2	7,3*	13,54
18,0	nicht abgestützt 4-Pkt. abgestützt									10,1*	10,1*	9,4*	9,4*	7,3	7,4*													5,7	6,5	15,19
16,5	nicht abgestützt 4-Pkt. abgestützt									9,7*	9,7*	9,0*	9,0*	8,5*	8,5*	6,0	6,7										5,7	6,7*	15,19	
15,0	nicht abgestützt 4-Pkt. abgestützt									9,5*	9,5*	8,8*	8,8*	8,0	8,3*	6,3	7,0	4,8	5,4								4,8	5,4	16,53	
13,5	nicht abgestützt 4-Pkt. abgestützt									9,4*	9,4*	8,7*	8,7*	8,1	8,2*	6,4	7,1	5,0	5,6								4,1	4,7	17,63	
12,0	nicht abgestützt 4-Pkt. abgestützt									9,4*	9,4*	8,8*	8,8*	8,0	8,2*	6,4	7,1	5,1	5,7	3,9	4,5						3,6	4,1	18,55	
10,5	nicht abgestützt 4-Pkt. abgestützt									9,6*	9,6*	8,9*	8,9*	7,9	8,3*	6,3	7,0	5,0	5,7	4,0	4,5						3,2	3,7	19,31	
9,0	nicht abgestützt 4-Pkt. abgestützt									9,9*	9,9*	9,1*	9,1*	7,7	8,4*	6,1	6,9	4,9	5,6	3,9	4,5						2,9	3,4	19,92	
7,5	nicht abgestützt 4-Pkt. abgestützt									11,4*	11,4*	10,3*	10,3*	9,2	9,4*	7,3	8,2	5,9	6,6	4,8	5,4	3,8	4,4	3,0	3,6		2,6	3,1	20,40	
6,0	nicht abgestützt 4-Pkt. abgestützt									13,5*	13,5*	12,2*	12,2*	10,8*	10,8*	8,7	9,7	7,0	7,8	5,6	6,3	4,6	5,2	3,7	4,3	3,0	3,5	2,4	2,9	20,75
4,5	nicht abgestützt 4-Pkt. abgestützt									14,3*	14,3*	13,1*	13,1*	11,5*	11,5*	10,2*	10,2*	9,2*	9,2*	8,4*	8,4*	7,8*	7,8*	7,4*	7,4*		2,3	2,7	21,00	
3,0	nicht abgestützt 4-Pkt. abgestützt									14,3*	14,3*	13,1*	13,1*	11,5*	11,5*	10,2*	10,2*	9,2*	9,2*	8,4*	8,4*	7,8*	7,8*	7,4*	7,4*		2,3	2,7	21,00	
1,5	nicht abgestützt 4-Pkt. abgestützt	28,7*	28,7*	21,1*	21,1*	16,8*	16,8*	14,1*	14,1*	12,1*	12,1*	10,7*	10,7*	9,6*	9,6*	8,7*	8,7*	7,9*	7,9*	7,3*	7,3*	6,8*	6,8*	6,0*	6,0*	2,2	2,2	2,6	2,6	21,13
0	nicht abgestützt 4-Pkt. abgestützt	5,5*	5,5*	19,1	22,0	14,0	15,9	10,7	12,2	8,5	9,6	6,8	7,8	5,6	6,4	4,6	5,3	3,8	4,4	3,2	3,7	2,6	3,1	2,2	2,6	2,1	2,1	2,6	2,6	21,15
-1,5	nicht abgestützt 4-Pkt. abgestützt	2,9*	2,9*	9,8*	9,8*	12,2	14,1	9,5	11,0	7,7	8,8	6,2	7,2	5,1	6,0	4,3	5,0	3,6	4,2	3,0	3,5	2,5	3,0	2,1	2,6	2,1	2,5	2,0	2,0	20,87
-3,0	nicht abgestützt 4-Pkt. abgestützt	3,0*	3,0*	7,1*	7,1*	10,9	12,7	8,6	10,0	7,0	8,1	5,7	6,7	4,8	5,6	4,0	4,7	3,4	4,0	2,8	3,4	2,4	2,9				2,1	2,5	21,07	
-4,5	nicht abgestützt 4-Pkt. abgestützt	3,7*	3,7*	6,8*	6,8*	10,0	11,8	7,9	9,3	6,4	7,5	5,3	6,2	4,4	5,2	3,7	4,4	3,2	3,8	2,7	3,3	2,3	2,8				2,1	2,6	20,57	
-6,0	nicht abgestützt 4-Pkt. abgestützt	4,7*	4,7*	7,3*	7,3*	9,5	11,3	7,4	8,8	6,0	7,1	5,0	5,9	4,2	5,0	3,6	4,3	3,0	3,7	2,6	3,2	2,3	2,8				2,3	2,8	19,55	
-7,5	nicht abgestützt 4-Pkt. abgestützt	8,0*	8,0*	8,0*	8,0*	12,1*	12,1*	16,0*	16,0*	13,6*	13,6*	11,7*	11,7*	10,2*	10,2*	8,9*	8,9*	7,8*	7,8*								2,6	3,2	17,98	

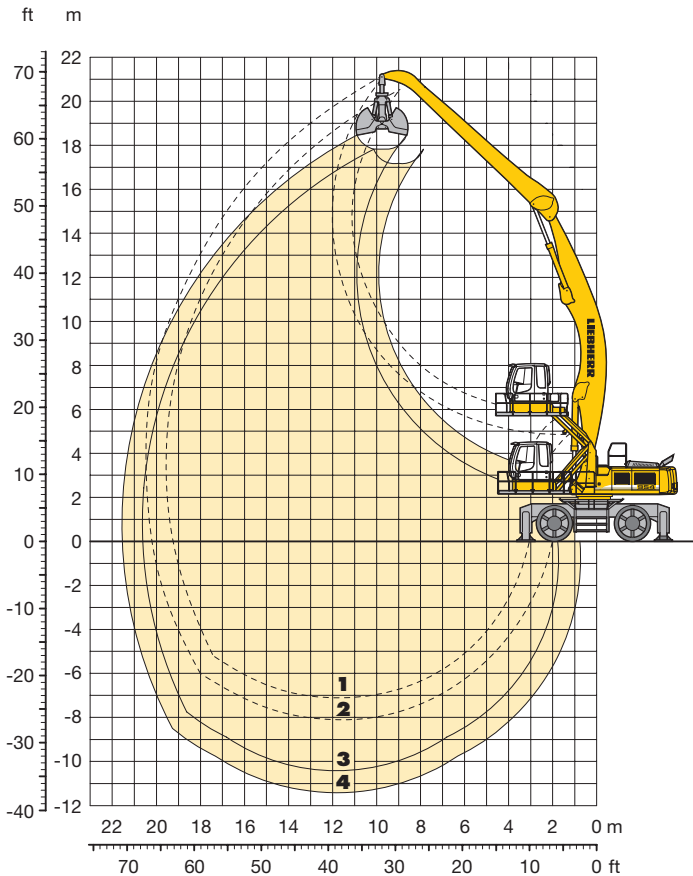
↑ Höhe 360° schwenkbar über Längsrichtung max. Reichweite * begrenzt durch hydr. Hubkraft

Die Traglastwerte sind am Stielende ohne Werkzeug in Tonnen (t) angegeben und gelten auf festem, ebenem Untergrund bei geschlossener Pendelachse. Die Werte quer zum Unterwagen sind 360° schwenkbar. Die Werte längs zum Unterwagen (+/- 15°) sind im nicht abgestützten Zustand über die Lenkachse und im abgestützten Zustand über die Starrachse angegeben. Die angegebenen Traglastwerte entsprechen der ISO 10567 und betragen max. 75 % der statischen Kippplast oder 87 % der hydraulischen Hubkraft.

Gemäß der harmonisierten EU-Norm EN 474-5 müssen Hydraulikbagger im Hebezeugbetrieb mit Rohrbruchsicherungen an den Hubzylindern und einer Überlastwarnrichtung ausgerüstet sein.

Umschlag-Ausrüstung

mit Industriemonoblockausleger 11,50 m abgewinkelt



Bereichskurven

Kinematikvariante 3D Standard

- 1** mit Industriestiel 9,00 m
- 2** mit Industriestiel 10,00 m
- 3** mit Industriestiel 9,00 m und Greifer Typ 22 B
- 4** mit Industriestiel 10,00 m und Greifer Typ 22 B

Dienstgewicht

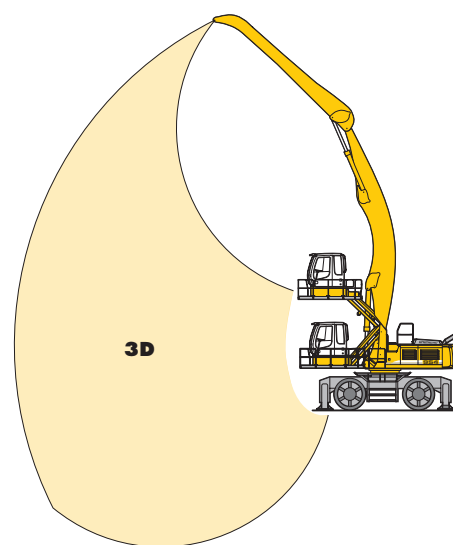
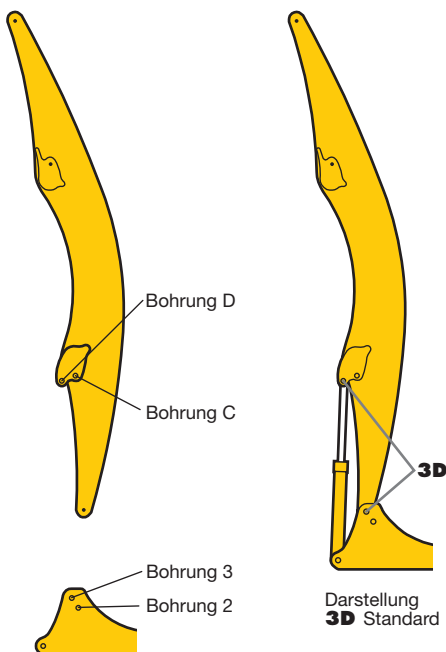
Das Dienstgewicht beinhaltet den Lieferumfang Grundgerät und die Umschlag-Ausrüstung mit:

	Gewicht
Industriemonoblockausleger 11,50 m abgewinkelt	77100 kg
Industriestiel 9,00 m	
Greifer Typ 22 B/2,50 m ³	77400 kg
Industriemonoblockausleger 11,50 m abgewinkelt	
Industriestiel 10,00 m	77400 kg
Greifer Typ 22 B/2,50 m ³	

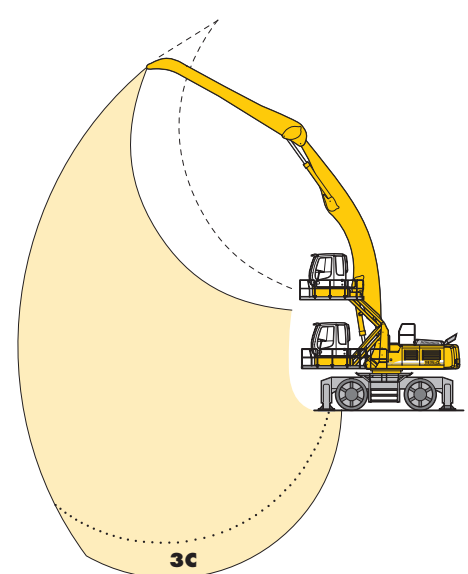
VarioLiftPlus

VarioLiftPlus: Variable Auslegersteckvarianten für optimierte Traglasten

bei **verändertem** Arbeitsbereich



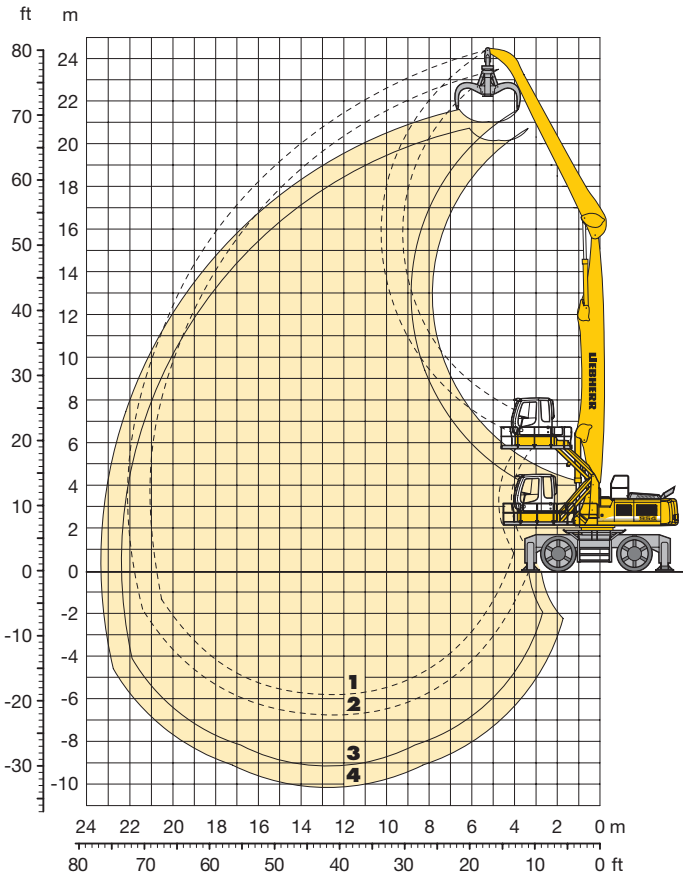
Kinematikvariante 3D Standard:
Erhöhte Traglastwerte unter Planum und bei großer Reichweite



Kinematikvariante 3C:
Veränderte Bereichskurve bei zusätzlicher Reichtiefe, z. B. Schiffsentladung

Umschlag-Ausrüstung

mit Industriemonoblockausleger 12,50 m



Bereichskurven

Kinematikvarianten 3B Standard/2A

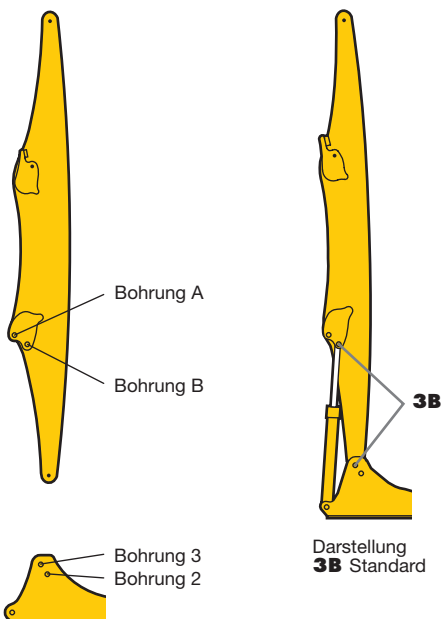
- 1 mit Industriestiel 9,00 m
- 2 mit Industriestiel 10,00 m
- 3 mit Industriestiel 9,00 m und Greifer Typ 72 C
- 4 mit Industriestiel 10,00 m und Greifer Typ 72 C

Dienstgewicht

Das Dienstgewicht beinhaltet den Lieferumfang Grundgerät und die Umschlag-Ausrüstung mit:

	Gewicht
Industriemonoblockausleger 12,50 m	76850 kg
Industriestiel 9,00 m	
Greifer Typ 72 C/1,20 m ³	
5 halbgeschlossene Schalen	
Industriemonoblockausleger 12,50 m	
Industriestiel 10,00 m	77250 kg
Greifer Typ 72 C/1,20 m ³	
5 halbgeschlossene Schalen	

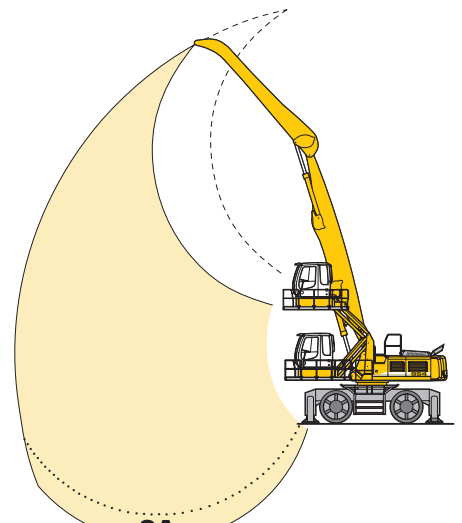
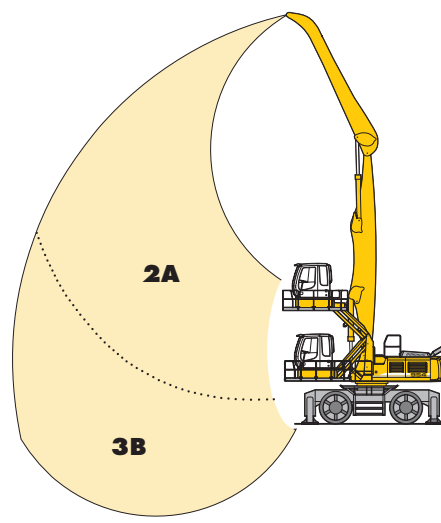
VarioLiftPlus



VarioLiftPlus: Variable Auslegersteckvarianten für optimierte Traglasten

bei **gleichem** Arbeitsbereich

bei **verändertem** Arbeitsbereich



Kinematikvariante 3B Standard:
Erhöhte Traglastwerte unter Planum und bei großer Reichweite
Kinematikvariante 2A:
Erhöhte Traglastwerte über Planum

Kinematikvariante 3A:
Veränderte Bereichskurve bei zusätzlicher Reichtiefe, z. B. Schiffsentladung

Tragfähigkeit

mit Industriemonoblockausleger 12,50 m (Kinematikvariante 3B Standard)

Industriestiel 9,00 m

↑ m	Unterwagen	3,0 m		4,5 m		6,0 m		7,5 m		9,0 m		10,5 m		12,0 m		13,5 m		15,0 m		16,5 m		18,0 m		19,5 m		21,0 m		m
24,0	nicht abgestützt																											
22,5	4-Pkt. abgestützt																											
21,0	nicht abgestützt																											
19,5	4-Pkt. abgestützt																											
18,0	nicht abgestützt																											
16,5	4-Pkt. abgestützt																											
15,0	nicht abgestützt																											
13,5	4-Pkt. abgestützt																											
12,0	nicht abgestützt																											
10,5	4-Pkt. abgestützt																											
9,0	nicht abgestützt																											
7,5	4-Pkt. abgestützt																											
6,0	nicht abgestützt																											
4,5	4-Pkt. abgestützt																											
3,0	nicht abgestützt																											
1,5	4-Pkt. abgestützt																											
0	nicht abgestützt																											
-1,5	4-Pkt. abgestützt																											
-3,0	nicht abgestützt																											
-4,5	4-Pkt. abgestützt																											
-6,0	nicht abgestützt																											
-7,5	4-Pkt. abgestützt																											

Industriestiel 10,00 m

↑ m	Unterwagen	3,0 m		4,5 m		6,0 m		7,5 m		9,0 m		10,5 m		12,0 m		13,5 m		15,0 m		16,5 m		18,0 m		19,5 m		21,0 m		m
24,0	nicht abgestützt																											
22,5	4-Pkt. abgestützt																											
21,0	nicht abgestützt																											
19,5	4-Pkt. abgestützt																											
18,0	nicht abgestützt																											
16,5	4-Pkt. abgestützt																											
15,0	nicht abgestützt																											
13,5	4-Pkt. abgestützt																											
12,0	nicht abgestützt																											
10,5	4-Pkt. abgestützt																											
9,0	nicht abgestützt																											
7,5	4-Pkt. abgestützt																											
6,0	nicht abgestützt																											
4,5	4-Pkt. abgestützt																											
3,0	nicht abgestützt																											
1,5	4-Pkt. abgestützt																											
0	nicht abgestützt																											
-1,5	4-Pkt. abgestützt																											
-3,0	nicht abgestützt																											
-4,5	4-Pkt. abgestützt																											
-6,0	nicht abgestützt																											
-7,5	4-Pkt. abgestützt																											

↑ Höhe 360° schwenkbar über Längsrichtung max. Reichweite * begrenzt durch hydr. Hubkraft

Die Traglastwerte sind am Stielende ohne Werkzeug in Tonnen (t) angegeben und gelten auf festem, ebenem Untergrund bei geschlossener Pendelachse. Die Werte quer zum Unterwagen sind 360° schwenkbar. Die Werte längs zum Unterwagen (+/- 15°) sind im nicht abgestützten Zustand über die Lenkachse und im abgestützten Zustand über die Starrachse angegeben. Die angegebenen Traglastwerte entsprechen der ISO 10567 und betragen max. 75 % der statischen Kippplast oder 87 % der hydraulischen Hubkraft.

Gemäß der harmonisierten EU-Norm EN 474-5 müssen Hydraulikbagger im Hebezeugbetrieb mit Rohrbruchsicherungen an den Hubzylindern und einer Überlastwarneinrichtung ausgerüstet sein.

Tragfähigkeit

mit Industriemonoblockausleger 12,50 m (Kinematikvariante 2A)

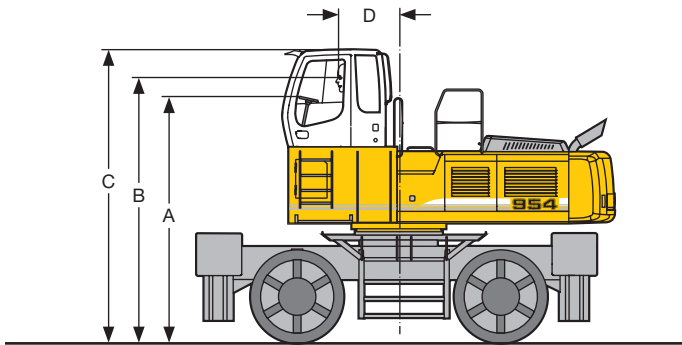
Industriestiel 9,00 m

↑ m	Unterwagen	3,0 m		4,5 m		6,0 m		7,5 m		9,0 m		10,5 m		12,0 m		13,5 m		15,0 m		16,5 m		18,0 m		19,5 m		21,0 m		m		
24,0	nicht abgestützt 4-Pkt. abgestützt																													
22,5	nicht abgestützt 4-Pkt. abgestützt							11,9° 11,9°	11,9° 11,9°																			11,3° 11,3°	7,92	
21,0	nicht abgestützt 4-Pkt. abgestützt							13,4° 13,4°	13,4° 13,4°	12,0° 12,0°	12,0° 12,0°	10,1° 10,1°	10,1° 10,1°															9,3° 9,3°	10,95	
19,5	nicht abgestützt 4-Pkt. abgestützt									13,0° 13,0°	13,0° 13,0°	11,9° 11,9°	11,9° 11,9°	9,2° 10,2°	10,2° 10,2°													7,5° 8,3°	13,12	
18,0	nicht abgestützt 4-Pkt. abgestützt									13,5° 13,5°	13,5° 13,5°	12,4° 12,8°	12,8° 12,8°	9,6° 10,6°	10,6° 11,5°	7,5° 8,3°	10,1° 10,1°											5,9° 7,7°	14,62	
16,5	nicht abgestützt 4-Pkt. abgestützt											12,6° 12,9°	12,9° 12,9°	9,8° 10,8°	10,8° 11,4°	7,7° 8,5°	6,0° 6,7°	6,7° 9,1°										4,8° 5,5°	16,20	
15,0	nicht abgestützt 4-Pkt. abgestützt											12,6° 12,9°	12,9° 12,9°	9,8° 10,8°	10,8° 11,4°	7,7° 8,6°	6,1° 6,8°	6,8° 9,1°	4,8° 5,4°	5,4° 8,1°								4,1° 7,0°	17,34	
13,5	nicht abgestützt 4-Pkt. abgestützt											14,4° 14,4°	14,4° 14,4°	12,4° 12,9°	12,9° 12,9°	9,7° 10,7°	7,6° 8,5°	6,1° 6,8°	6,8° 9,1°	4,8° 5,4°	5,4° 8,1°	3,7° 4,3°	4,3° 7,2°					3,5° 6,8°	18,28	
12,0	nicht abgestützt 4-Pkt. abgestützt											14,9° 14,9°	14,9° 14,9°	12,1° 13,0°	13,0° 13,3°	9,4° 10,4°	7,5° 8,3°	6,0° 6,7°	6,7° 9,1°	4,8° 5,4°	5,4° 8,1°	3,7° 4,3°	4,3° 7,2°					3,1° 6,5°	19,06	
10,5	nicht abgestützt 4-Pkt. abgestützt											15,2° 15,2°	15,2° 15,2°	11,6° 12,8°	12,8° 13,1°	9,1° 10,1°	7,2° 8,0°	5,8° 6,5°	6,5° 9,1°	4,6° 5,3°	5,3° 7,9°	3,7° 4,3°	4,3° 7,2°	2,9° 3,4°					2,8° 3,3°	19,69
9,0	nicht abgestützt 4-Pkt. abgestützt							16,4° 16,4°	16,4° 16,4°	14,3° 15,5°	15,5° 15,5°	10,9° 12,1°	12,1° 13,3°	8,6° 9,6°	9,6° 11,6°	6,9° 7,7°	5,5° 6,3°	6,3° 9,0°	4,5° 5,3°	5,3° 7,9°	3,6° 4,4°	4,4° 7,1°	2,9° 3,4°					2,5° 3,0°	20,19	
7,5	nicht abgestützt 4-Pkt. abgestützt			14,0° 14,0°	14,0° 14,0°	18,3° 18,3°	18,3° 18,3°	15,8° 16,4°	16,4° 16,4°	13,2° 14,7°	14,7° 15,8°	10,2° 11,3°	11,3° 11,6°	8,0° 9,0°	9,0° 11,6°	6,4° 7,3°	5,2° 6,0°	6,0° 9,0°	4,0° 4,8°	4,8° 7,0°	3,4° 4,0°	4,0° 7,0°	2,8° 3,3°					2,3° 2,8°	20,56	
6,0	nicht abgestützt 4-Pkt. abgestützt			33,7° 33,7°	33,7° 33,7°	22,2° 24,7°	24,7° 24,7°	15,8° 16,0°	16,0° 16,0°	11,9° 13,5°	13,5° 13,5°	9,3° 10,4°	10,4° 11,6°	7,4° 8,4°	8,4° 11,6°	6,0° 6,8°	4,9° 5,6°	5,6° 9,0°	4,0° 4,8°	4,8° 7,0°	3,3° 4,0°	4,0° 7,0°	2,7° 3,2°					2,2° 2,7°	20,82	
4,5	nicht abgestützt 4-Pkt. abgestützt			16,6° 16,6°	16,6° 16,6°	13,7° 13,7°	13,7° 13,7°	10,5° 10,5°	10,5° 10,5°	8,4° 9,5°	9,5° 10,8°	6,8° 7,7°	7,7° 11,5°	5,5° 6,3°	6,3° 10,0°	4,5° 5,3°	5,3° 8,7°	3,8° 4,4°	4,4° 6,7°	3,1° 3,7°	3,7° 6,7°	2,5° 3,1°					2,1° 2,5°	20,97		
3,0	nicht abgestützt 4-Pkt. abgestützt			5,3° 5,3°	5,3° 5,3°	11,8° 11,8°	11,8° 11,8°	9,3° 9,3°	9,3° 9,3°	7,5° 8,6°	8,6° 10,1°	6,1° 7,1°	7,1° 11,3°	5,1° 5,9°	5,9° 9,5°	4,2° 4,9°	4,9° 8,5°	3,5° 4,1°	4,1° 6,4°	2,9° 3,5°	3,5° 6,4°	2,4° 2,9°	2,0° 2,5°					2,0° 2,5°	21,01	
1,5	nicht abgestützt 4-Pkt. abgestützt			0,3° 0,3°	0,3° 0,3°	3,8° 3,8°	3,8° 3,8°	10,3° 10,7°	10,7° 10,7°	8,3° 9,7°	9,7° 11,9°	6,8° 7,9°	7,9° 12,6°	5,6° 6,5°	6,5° 10,8°	4,7° 5,5°	5,5° 9,1°	3,9° 4,6°	4,6° 7,0°	3,3° 4,0°	4,0° 6,0°	2,8° 3,3°	2,3° 2,8°					2,0° 2,4°	20,94	
0	nicht abgestützt 4-Pkt. abgestützt			1,3° 1,3°	1,3° 1,3°	4,0° 4,0°	4,0° 4,0°	8,7° 8,7°	8,7° 8,7°	7,5° 8,9°	8,9° 11,9°	6,2° 7,3°	7,3° 10,2°	5,1° 6,1°	6,1° 10,2°	4,3° 5,1°	5,1° 8,8°	3,6° 4,3°	4,3° 6,6°	3,1° 3,7°	3,7° 5,5°	2,6° 3,2°	2,2° 2,7°					2,0° 2,4°	20,77	
-1,5	nicht abgestützt 4-Pkt. abgestützt			4,7° 4,7°	4,7° 4,7°	8,4° 8,4°	8,4° 8,4°	7,0° 8,4°	8,4° 8,4°	6,7° 8,1°	8,1° 10,8°	5,6° 6,8°	6,8° 9,3°	4,6° 5,6°	5,6° 9,3°	3,9° 4,6°	4,6° 7,0°	3,3° 4,1°	4,1° 5,9°	3,3° 4,9°	3,4° 5,1°	2,5° 3,1°	2,2° 2,7°					2,0° 2,5°	20,42	
-3,0	nicht abgestützt 4-Pkt. abgestützt			8,6° 8,9°	8,6° 8,9°	6,7° 8,1°	8,1° 9,9°	6,7° 8,1°	8,1° 10,6°	6,7° 8,1°	5,5° 6,6°	6,6° 9,4°	4,6° 5,6°	5,6° 8,2°	3,9° 4,6°	4,6° 7,1°	3,3° 4,1°	4,1° 6,1°	3,3° 5,1°	3,4° 5,1°	2,5° 3,1°	2,5° 3,0°					2,2° 2,7°	19,26		
-4,5	nicht abgestützt 4-Pkt. abgestützt			8,6° 8,6°	8,6° 8,6°	6,4° 7,7°	7,7° 9,9°	6,4° 7,7°	7,7° 10,6°	6,4° 7,7°	5,3° 6,4°	6,4° 8,8°	4,4° 5,3°	5,3° 8,2°	3,2° 3,9°	3,9° 5,0°	2,8° 3,4°	3,4° 5,0°	2,8° 4,0°	3,4° 5,0°	2,8° 4,0°	2,8° 4,0°					2,6° 3,1°	17,40		
-6,0	nicht abgestützt 4-Pkt. abgestützt																													
-7,5	nicht abgestützt 4-Pkt. abgestützt																													

Industriestiel 10,00 m

↑ m	Unterwagen	3,0 m		4,5 m		6,0 m		7,5 m		9,0 m		10,5 m		12,0 m		13,5 m		15,0 m		16,5 m		18,0 m		19,5 m		21,0 m		m				
24,0	nicht abgestützt 4-Pkt. abgestützt					12,3° 12,3°	12,3° 12,3°																					11,5° 11,5°	6,56			
22,5	nicht abgestützt 4-Pkt. abgestützt									10,6° 10,6°	10,6° 10,6°																	8,9° 8,9°	10,25			
21,0	nicht abgestützt 4-Pkt. abgestützt									11,6° 11,6°	11,6° 11,6°	10,5° 10,5°	10,5° 10,5°	8,9° 8,9°	8,9° 8,9°													7,7° 7,7°	12,72			
19,5	nicht abgestützt 4-Pkt. abgestützt											11,3° 11,3°	11,3° 11,3°	9,8° 10,3°	10,3° 10,3°	7,6° 8,8°	8,4° 8,8°											6,1° 7,0°	14,63			
18,0	nicht abgestützt 4-Pkt. abgestützt											11,8° 11,8°	11,8° 11,8°	10,1° 11,1°	11,1° 11,1°	7,9° 10,0°	8,8° 10,0°	6,1° 8,5°	6,9° 8,5°									4,9° 6,6°	16,16			
16,5	nicht abgestützt 4-Pkt. abgestützt											12,1° 12,1°	12,1° 12,1°	10,2° 11,1°	11,1° 11,1°	8,0° 9,9°	8,9° 9,9°	6,3° 8,9°	7,1° 8,9°	4,9° 8,0°	5,6° 8,0°							4,1° 6,3°	17,44			
15,0	nicht abgestützt 4-Pkt. abgestützt											12,4° 12,4°	12,4° 12,4°	10,2° 11,1°	11,1° 11,1°	8,1° 9,9°	8,9° 9,9°	6,4° 8,9°	7,1° 8,9°	5,0° 8,0°	5,7° 8,0°	3,9° 4,4°	4,4° 7,1°					3,5° 6,0°	18,50			
13,5	nicht abgestützt 4-Pkt. abgestützt											12,5° 12,5°	12,5° 12,5°	10,1° 11,1°	11,1° 11,1°	8,0° 9,9°	8,8° 9,9°	6,3° 8,9°	7,1° 8,9°	5,0° 8,0°	5,7° 8,0°	3,9° 4,5°	4,5° 7,1°					3,0° 5,9°	19,39			
12,0	nicht abgestützt 4-Pkt. abgestützt											12,6° 12,6°	12,6° 12,6°	9,9° 10,9°	10,9° 11,1°	7,8° 9,9°	8,6° 9,9°	6,2° 8,9°	6,9° 9,9°	4,9° 7,9°	5,6° 7,9°	3,9° 4,5°	4,5° 7,1°	3,0° 6,3°					2,7° 5,8°	20,12		
10,5	nicht abgestützt 4-Pkt. abgestützt											13,2° 13,2°	13,2° 13,2°	12,2° 12,8°	12,8° 12,8°	9,5° 10,5°	10,5° 11,2°	7,5° 9,9°	8,4° 9,9°	6,0° 8,9°	6,7° 8,9°	4,8° 7,9°	5,4° 7,9°	3,8° 4,4°	3,0° 6,3°					2,4° 5,5°	20,72	
9,0	nicht abgestützt 4-Pkt. abgestützt											14,3° 14,3°	14,3° 14,3°	11,5° 12,7°	12,7° 13,3°	9,0° 10,0°	10,0° 10,8°	7,1° 8,8°	8,0° 10,0°	5,7° 8,8°	6,4° 8,8°	4,6° 7,9°	5,2° 7,9°	3,7° 4,3°	2,9° 6,2°	2,2° 5,3°					2,2° 5,1°	21,19
7,5	nicht abgestützt 4-Pkt. abgestützt											14,0° 15,3°	15,3° 15,3°	10,7° 11,9°	11,9° 13,1°	8,4° 9,4°	9,4° 11,4°	6,7° 10,0°	7,5° 10,0°	5,4° 8,8°	6,1° 8,8°	4,4° 7,8°	5,0° 6,9°	3,3° 6,1°	2,8° 5,2°					2,0° 4,8°	21,55	
6,0	nicht abgestützt 4-Pkt. abgestützt			7,2° 7,2°	7,2° 7,2°	14,6° 14,6°	14,6° 14,6°	19,0° 19,0°	19,0° 19,0°	17,1° 18,9°	18,9° 18,9°	15,6° 15,6°	15,6° 15,6°	13,2° 13,2°	13,2° 14,4°	9,8° 11,1°	11,1° 11,1°	7,7° 9,9°	8,7° 9,9°	5,0°<												

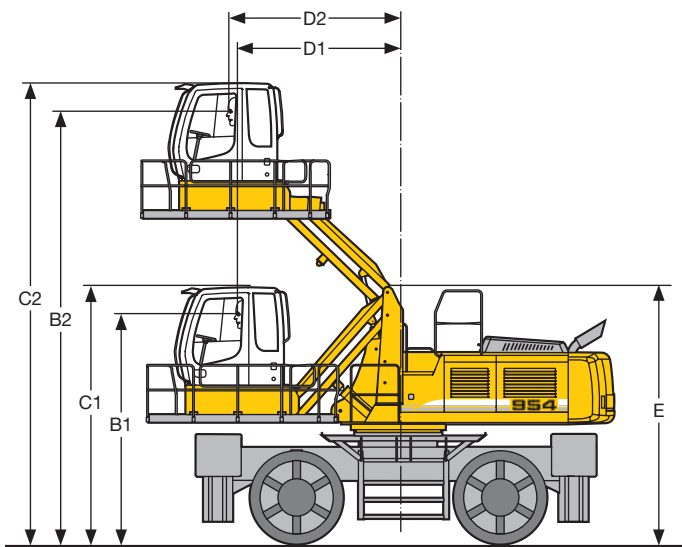
Fahrerkabinen-Varianten und Fahrerkabinenschutz



Fahrerkabinenerhöhung starr

Erhöhung	mm	1200	1500	2000
A	mm	4395	4695	5195
B	mm	4735	5035	5535
C	mm	5230	5530	6030
D	mm	1105	1105	1105

Bei einer starren Kabinenerhöhung ist die Kabine in einer erhöhten Position fest installiert. Ist eine niedrigere Transporthöhe erforderlich, kann das Kabinengehäuse abgenommen werden und die max. Höhe des Gerätes entspricht dem Maß A.

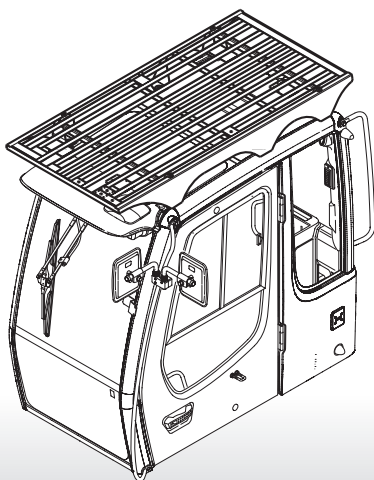


Fahrerkabine hydr. höhenverstellbar (Parallelogramm) + Zwischenstück 0,5 m

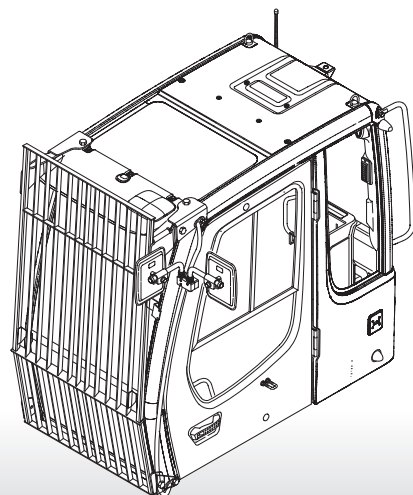
B1	4035 mm
B2	7605 mm
C1	4530 mm
C2	8100 mm
D1	2890 mm
D2	3040 mm
E	4515 mm

Mit der hydraulisch höhenverstellbaren Kabine kann der Fahrer seinen Sichtbereich innerhalb des Kabinenhubes frei wählen und jederzeit verstellen. Ist eine niedrigere Transporthöhe erforderlich, kann das Kabinengehäuse abgenommen werden. Die max. Höhe des Gerätes entspricht dann dem Maß E.

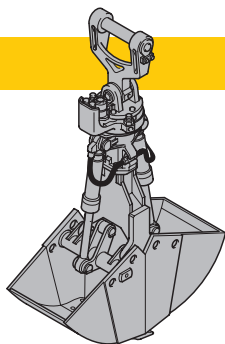
Schutzgitter oben



Schutzgitter vorn



Arbeitswerkzeuge

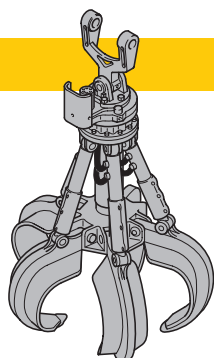


Schüttgutgreifer

Greifer Typ 22 B

Schüttgutschalen mit Schneidkanten (ohne Zähne)

Schalenbreite	mm	1500	1500	2000
Inhalt	m ³	1,85	2,20	2,50
Schüttgutgewicht bis	t/m ³	1,5	1,2	1,0
Gewicht	kg	2350	2750	2525



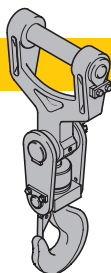
Mehrschalengreifer

offene Schalen

halbgeschl. Schalen

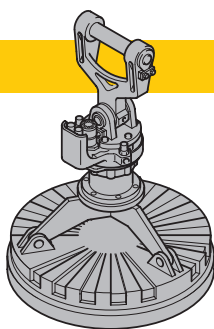
geschl. Schalen

		offene Schalen			halbgeschl. Schalen			geschl. Schalen			
Greifer Typ 72 C	Inhalt	m ³	1,20	1,40	1,60	1,20	1,40	1,60	1,20	1,40	1,60
(4 Schalen)	Gewicht	kg	1970	2000	2005	2290	2325	2385	2590	2675	2705
Greifer Typ 72 C	Inhalt	m ³	1,20	1,40	1,60	1,20	1,40	1,60	1,20	1,40	1,60
(5 Schalen)	Gewicht	kg	2370	2410	2420	2750	2815	2885	2865	2945	2990



Lasthaken mit Aufhängung

zulässige Anhängelast	t	25
Gesamthöhe	mm	1200
Gewicht	kg	410



Magnetanlagen/Lasthebemagneten

Generator	kW	20	20
Lasthebemagnet mit Aufhängung			
Leistung	kW	12,5	17,5
Magnetdurchmesser	mm	1550	1700
Gesamthöhe	mm	1100	1550
Gewicht	kg	2550	3300

Ausstattung



Unterswagen

	S	O
2-Kreis-Bremse mit Druckspeicher	•	
Fahrmotorschutz		
Kolbenstangenschutz Abstützzyylinder		•
Kriechgang schaltbar von Kabine	•	
Neureifen	•	
Parkbremse wartungsfrei	•	
Pratzenabstützung einzeln ansteuerbar		•
Reifenvarianten	•	
Rohrbruchsicherung an Abstützzyindern	•	
Servolenkung – proportional	•	
Sonderlackierung		•
Werkzeugkasten abschließbar, beidseitig	•	
Zweigang-Lastschaltgetriebe		



Oberswagen

	S	O
Betankungspumpe elektrisch		•
Feststellbremse im Schwenkwerk wartungsfrei	•	
Handläufe, Antirutschbeläge	•	
Haupttrennschalter für Elektroanlage	•	
Motorabdeckklappe mit Gasfeder	•	
Pedalbetätigte Positionierschwenkbremse	•	
Rückfahrwarneinrichtung		•
Schalldämmung	•	
Sonderlackierung		•
Verriegelung Ober-/Unterswagen		
Wartungsfreie HD-Batterien	•	
Werkzeugausrüstung erweitert		
Werkzeugraum abschließbar	•	
Werkzeugsatz	•	



Hydraulik

	S	O
Absperrventil zwischen Hydrauliktank und Pumpe	•	
Anbausatz Drehantrieb		•
Druckabschneidung	•	
Druckprüfanschlüsse für Hydraulik	•	
Druckspeicher für kontrolliertes Absenken der Ausrüstung bei abgeschaltetem Motor	•	
Filter mit integriertem Feinfilterbereich (5 µm)	•	
Grenzlastregelung elektronisch	•	
Leistungsanpassung stufenlos (ECO)	•	
Minimalhubregelung	•	
Mode-Schaltung mit beliebiger Zwischenstellung	•	
Nebenstromfilter	•	
Öle umweltfreundlich	•	
Tool Control	•	
Zusatzsteuerkreise		•



Motor

	S	O
Abgasturbolader	•	
Ladeluftkühlung	•	
Leerlaufautomatik sensorgesteuert	•	
Pumpe-Leitung-Düse-Einspritzsystem	•	
Trockenluftfilter mit Vorabscheider, Haupt- und Sicherheitselement	•	



Fahrerkabine

	S	O
Ablagefach	•	
Anzeigen für Motorbetriebszustand	•	
Betriebsstunden-Anzeige zusätzlich von außen einsehbar	•	
Dachfenster	•	
Dachluke allseitig aufstellbar		
Fahrersitz 6-fach verstellbar	•	
Fahrersitz luftgefedert mit Kopfstütze und Heizung		•
Fahrersitz unabhängig oder zusammen mit Konsolen verstellbar	•	
Feuerlöscher	•	•
Fußmatte herausnehmbar	•	
Innenbeleuchtung	•	
Kabinenerhöhung hydraulisch		•
Kabinenerhöhung starr		•
Kabinenheizung mit Defrosteranlage	•	
Kleiderhaken	•	
Klimaanlage	•	
Kühlbox elektrisch		•
Lenksäule verstellbar	•	
Panzerglasfrontscheibe (nicht ausstellbar)	•	
Radioanlage	•	
Radioeinbauvorbereitung	•	
Regenschutz über Frontscheibe	•	
Rundumkennleuchte	•	
Scheiben rundum getönt	•	
Schiebefenster in Tür	•	
Signal optisch bei ausgefahrener Pratzenabstützung	•	
Standheizung	•	
Sonnenblende	•	
Sonnenrollo	•	
Wegfahrsperrung elektronisch	•	
Wisch-Waschanlage	•	
Zigarettenanzünder und Aschenbecher	•	
Zusatzscheinwerfer		•



Ausrüstung

	S	O
Arbeitsscheinwerfer	•	
Hydraulikleitungen für Greiferbetrieb im Stiel	•	
Industriestiele mit Schnellwechseleinrichtung		•
Lagerstellen abgedichtet	•	
Lasthaken mit Sicherheitslasche	•	
Liebherr-Greiferprogramm	•	
Liebherr-Zentralschmieranlage semiautomatisch	•	
Liebherr-Zentralschmieranlage vollautomatisch	•	
Likufix	•	
Rohrbruchsicherungen Hubzylinder	•	
Rohrbruchsicherungen Stielzylinder	•	
Schlauchschnellkupplungen an Greiferleitung	•	
Schnellwechseladapter mechanisch oder hydraulisch		•
Sonderlackierung		•
Spezial- und Sondergrabgefäße		•
Überlastwarneinrichtung		•
Umschaltventil Löffel-/Greiferhydraulik		•
Verbindungsflaschenarretierung bei Greiferbetrieb		•
Zylinder-Endlagendämpfung	•	

S = Standard, O = Option

Ausrüstungs- und Anbauteile fremder Fabrikate dürfen ohne Abstimmung mit Liebherr nicht ein- oder angebaut werden.

Alle Abbildungen und Daten können von der Standardausführung abweichen. Änderungen vorbehalten.

Die Firmengruppe Liebherr

Große Produktvielfalt

Die Firmengruppe Liebherr ist einer der weltweit größten Baumaschinenhersteller. Auch auf vielen anderen Gebieten genießen die nutzenorientierten Produkte und Dienstleistungen von Liebherr hohe Anerkennung. Dazu gehören Kühl- und Gefriergeräte, Ausrüstungen für die Luftfahrt und den Schienenverkehr, Werkzeugmaschinen sowie Krane für den maritimen Bereich.

Höchster Kundennutzen

In allen Produktbereichen werden komplette Modellreihen mit vielen Ausstattungsvarianten angeboten. Mit ihrer technischen Reife und anerkannten Qualität bieten Liebherr-Produkte in der praktischen Anwendung ein Höchstmaß an Nutzen.

Technologische Kompetenz

Um dem hohen Anspruch an die Qualität seiner Produkte gerecht zu werden, legt Liebherr großen Wert darauf, Kernkompetenzen selbst zu beherrschen. Deshalb kommen wichtige Baugruppen aus eigener Entwicklung und Fertigung, zum Beispiel die gesamte Antriebs- und Steuerungstechnik für Baumaschinen.

Global und unabhängig

Das Familienunternehmen Liebherr wurde im Jahr 1949 von Hans Liebherr gegründet. Inzwischen ist das Unternehmen zu einer Firmengruppe mit mehr als 30.000 Beschäftigten in über 100 Gesellschaften auf allen Kontinenten angewachsen. Dachgesellschaft der Firmengruppe ist die Liebherr-International AG in Bulle, Schweiz, deren Inhaber ausschließlich Mitglieder der Familie Liebherr sind.

www.liebherr.com



Printed in Germany by Typodruck RG-BK-RP LHB/VF 8420998-2-03.07

Liebherr-Hydraulikbagger GmbH

Liebherrstraße 12, D-88457 Kirchdorf/Iller

☎ +49 7354 80-0, Fax +49 7354 80-72 94

www.liebherr.com, E-Mail: info.lhb@liebherr.com