

# Mobilbagger MH 5



Dienstgewicht	17,1 – 19,1 t
Motorleistung ISO 9249	89 kW (121 PS)
Tieflöffelinhalt	0,28 – 1,05 m <sup>3</sup>



**O&K**  
**Orenstein & Koppel**

## Hohe Rentabilität und ein überzeugendes Leistungsvermögen: MH 5

Grundsolide und trotzdem voller innovativer Technik: Der MH 5 von O&K basiert auf einer über 120-jährigen Erfahrung im Bau von Erdbewegungsgeräten. Eine Zeit, in der O&K immer wieder durch richtungsweisende Entwicklungen Maßstäbe gesetzt hat. So auch jetzt wieder – mit einer Vielzahl technischer Details und einem ausgewogenen Gesamtkonzept.

Die elektronische Steuerung von Motor und Pumpen mit dem bewährten Pump-Managing-System PMS III sichert eine optimale Ausnutzung der installierten Motorleistung und reduziert gleichzeitig Kraftstoffverbrauch und Verschleiß.

Die neue, O&K-patentierte Lamellenbremse ermöglicht ein ruckfreies Arbeiten. Das komfortable Lamellenschaltgetriebe ist unter Last schaltbar und verkürzt die Arbeitsspiele.

Das moderne Cockpit schafft eine Arbeitsatmosphäre, in der hohe Leistung zum Standard wird – ohne Druck und ohne Streß.



Konformität  
gemäß EG-Maschinen-  
Richtlinie.



Als erstem deutschen  
Baggerhersteller  
wurde O&K der Nach-  
weis der Einhaltung  
der DIN EN ISO 9001  
bestätigt.



Flanschverbindungen  
an allen Hochdruck-  
leitungen

Rohrbruchsicherung  
für den Hebebetrieb  
an den Auslegerzy-  
ndern (Option).

Großer Durch-  
schwenkwinkel von  
Stiel und Löffel

Breites Programm an  
Arbeitsausrüstungen



Neues Cockpit im  
Softline-Design mit  
mehr Platz für den  
Fahrer

Zentrale Schmieran-  
lage (Option)

Leistungsstarker O&K-  
Dieselmotor, wasser-  
gekühlt und abgasarm

Gute Zugänglichkeit  
zu allen Aggregaten  
verkürzt die Service-  
Zeit

Elektronische  
Wegfahrsperr  
serienmäßig

Geschlossener  
Schwenkreis für ver-  
lustfreies Anschwen-  
ken und Abbremsen  
des Oberwagens mit  
Energierückgewinnung

Gekapselte Kugeldreh-  
verbindung mit  
Langzeitschmierung

Separater Kühlkreis-  
lauf mit thermisch  
geregelter Lüfterdreh-  
zahl

Kraftstoffeinsparung  
durch frei wählbare  
Motordrehzahl

Elektronisches Motor-  
und Pumpen-  
Management PMS III

Serienmäßig Drive-  
Funktion für Leistungs-  
reserven bei Steigungen

Neue, von O&K patentierte  
Lamellenbremse ermöglicht  
ruckfreies Arbeiten.

Regelfahrmotor mit auto-  
matischer Zugkraft-Anpas-  
sung

Komfortables Lamellen-  
Schaltgetriebe, unter Last  
schaltbar, optional:  
Vollautomatik

# Mehr Leistung, weniger Kosten: das Motor- und Pumpen-Management PMS III

PMS III bringt Ihnen wesentliche Einsatz-Vorteile. Die elektronische Steuerung, eine konsequente Weiterentwicklung des bewährten PMS II, steuert Motor und Pumpen in einem bisher nicht erreichten Komfort- und Leistungsstandard. Alle wichtigen Informationen, Warnlampen und Funktionstasten liegen übersichtlich im Blickfeld des Fahrers.

### 3 wählbare Leistungsstufen

Höchste Produktivität durch die drei Leistungsstufen „Lift“ (65 %), „Eco“ (88 %) und „Heavy“ (100 % der installierten Leistung). Die Hubkraftverstärkung in der Lift-Stufe wird automatisch aktiviert.

### Drive-Funktion serienmäßig

Die zusätzliche Leistungsstufe „Drive“ ermöglicht kürzere Fahrzeiten und schafft Reserven am Berg.

### Automatische Drehzahlabsenkung

Die 2-stufige Drehzahlabsenkung reduziert Arbeitsgeräusche und Kraftstoffverbrauch.

### Power-Boost-Schaltung

Die Power-Boost-Schaltung schafft höhere Leistungsreserven für extreme Arbeitseinsätze durch zeitgebundenes Anheben von Druck und Leistung.

### Warmlaufphase

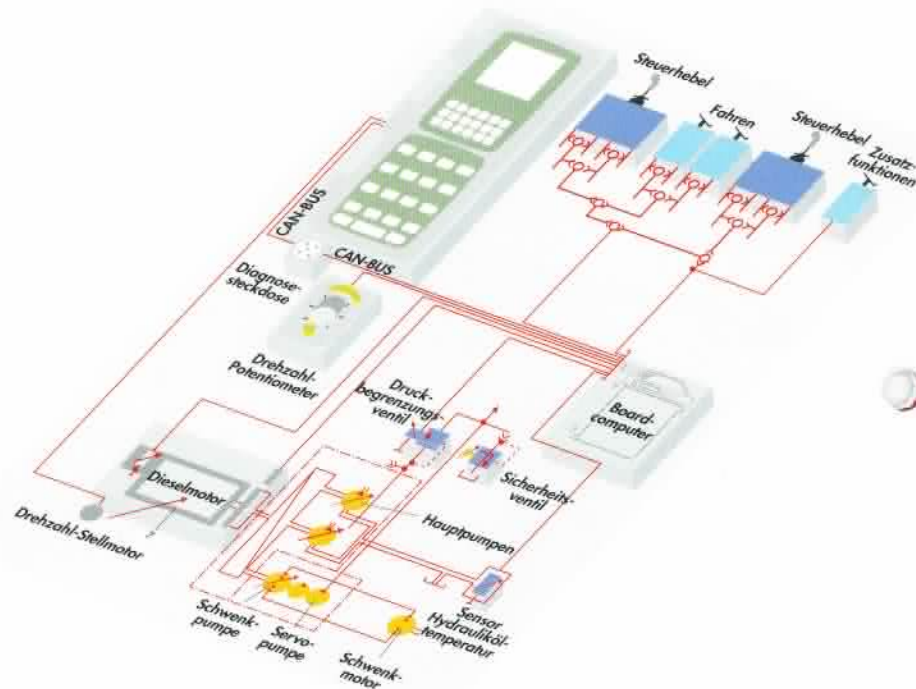
Die komponentenschonende Warmlaufphase erhöht deutlich die Lebensdauer des Gerätes.

### Komplette Funktions-Überwachung

Die Überwachung aller wichtigen Bauteile mit optischen und akustischen Signalen sorgen für die Reduzierung der Stillstandzeiten.

### Integrierte Service-Anzeige

Die Service-Anzeige beugt zusätzlich eventuell vergessenen Wartungsintervallen vor. Außerdem kann der O&K-Kundendienst mit dem Fehlerspeicher des Diagnosesystems EDS den Störfall genauestens analysieren.



Moderne Chip-Technologie sichert einen optimalen Informationsstand über die jeweils aktuellen Betriebsdaten. Durch Abgleichen mit den eingegebenen Sollwerten werden Abweichungen frühzeitig erkannt – bevor sie sich zu Störungen entwickeln.

### Elektronische Wegfahrsperr verhindert Diebstahl.

Serienmäßig sind alle O&K-Mobilbagger mit einer elektronischen Wegfahrsperr ausgestattet. Nur nach Eingabe eines individuell programmierbaren Codes kann der Motor gestartet werden. Die Freischaltung der Sperr erfolgt über die Tasten des Bedienpultes. Während des Arbeitstages kann die Wegfahrsperr abgeschaltet werden. Zum Feierabend aktiviert, hilft sie wirksam, den immer häufiger auftretenden Diebstahl zu verhindern.



## Das neue Anti-Stress-Cockpit steigert die Leistungsfähigkeit.

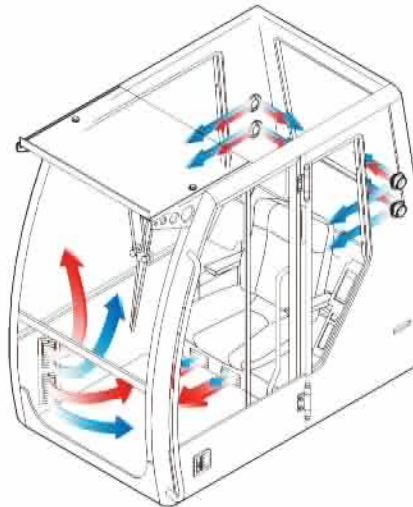


Optimale Ergonomie durch verstellbare Lenksäule.



Paßt ideal hinter den Fahrersitz: die O&K-Kühlbox.

Die neue Mobilbagger-Kabine bietet noch mehr Platz für den Fahrer und zusätzlichen Stauraum hinter dem Fahrersitz. Die runde Scheibenführung des futuristischen Softline-Designs mit getönter Rundum-Verglasung verhindert Blendungen. Die völlig neue Struktur der Rahmenteile und die großzügige Dachverglasung verbessern die Sicht nach oben erheblich. Die obere Frontscheibe kann leichtgängig unter das Dach geschoben werden (serienmäßig) und wird dort sicher verriegelt. Der untere Teil ist komplett herausnehmbar, so daß eine optimale Belüftung des Arbeitsraumes sichergestellt ist. Die Türen sind serienmäßig mit Schiebefenstern ausgestattet. Der vordere Dachüberstand aus durchsichtigem Plexiglas schützt bei geöffneter Frontscheibe vor Regeneinfall, eine zu starke Sonneneinstrahlung von vorn und von oben verhindert das serienmäßige Sonnenrollo. Die Kabine wird auf Wunsch mit Klimaanlage ausgestattet.



Die Klimaanlage (Option) sorgt durch ein ausgefeiltes Luftstromsystem stets für angenehme Temperaturen.

Die hellen stimulierenden Farben und das moderne Styling schaffen ein positives Leistungsklima. Alle Bedienelemente wurden nach neuesten ergonomischen Untersuchungen gestaltet und platziert. Weitere Aktivposten sind der bequeme, individuell einstellbare Komfortsitz, der niedrige Geräuschpegel und eine Lüftung mit hohem Luftdurchsatz, die für einen leichten Überdruck in der Kabine sorgt.



Die moderne Großraumkabine mit leistungssteigerndem Komfort läßt auch am Ende einer langen Schicht keinen Streß aufkommen.

# Intelligente Technik setzt neue Maßstäbe in der Wirtschaftlichkeit.

## Komfortables Lamellenschaltgetriebe, unter Last schaltbar.

Das neue Lamellenschaltgetriebe macht die O&K-Mobilbagger noch schneller und entlastet den Fahrer erheblich. Das Getriebe kann unter Last geschaltet werden, d.h. der Gangwechsel ist komfortabler und schneller. Optional kann ein vollautomatisches Schaltgetriebe gewählt werden.

## Kraftstoffeinsparung durch geschlossenen Schwenkkreis.

Der geschlossene Schwenkkreis verhindert beim Anschwenken und Abbremsen eine unnötige Erhitzung des Hydrauliköls. Dadurch wird der Kühlaufwand minimiert und der Kraftstoffverbrauch gesenkt.

Beim Abbremsen bestehen 3 Wahlmöglichkeiten: freier Umlauf, automatische Bremsung und Feststellbremse.

## Hoher Nutzungsgrad, lange Lebensdauer.

Die installierte Motorleistung kann stets zu 100-% genutzt werden, trotzdem wird eine Überlastung des Motors ausgeschlossen. Durch permanenten Abgleich der eingespeicherten Soll-Daten, z.B. der Temperatur, mit den Ist-Werten wird bei Abweichungen von der Sollkurve die Motor- und Pumpensteuerung automatisch korrigiert.

## Äußerste Feinfühligkeit durch Mengenbedarfssteuerung.

Die Mengenbedarfssteuerung sorgt für den in jeder Arbeitssituation exakt am Bedarf orientierten Ölstrom. Die Einleitung der Arbeitsbewegungen erfolgt zudem sehr feinfühlig. Da die Pumpen kein unnötiges Öl fördern, treten keine Leistungsverluste auf, die Komponenten werden geschont und die Lebensdauer erhöht.

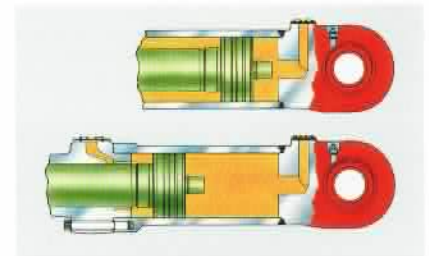
Der leistungsstarke, wassergekühlte O&K-Dieselmotor ist äußerst sparsam und abgasarm. Er entspricht der neuen europäischen Richtlinie.



Der Kombi-Kühler mit thermisch geregelter Lüfterdrehzahl garantiert niedrige Öltemperatur und lange Lebensdauer der Pumpen und Hydraulikkomponenten.



Die Kugeldrehverbindung mit Dehnhülsen ist voll gekapselt. Eine Langzeitschmierung sorgt für lange Wartungsintervalle.



Geringe Belastung für Ausrüstung und Grundgerät durch progressive Endlagendämpfung der Hydraulikzylinder, die ein hartes Anschlagen des Kolbens verhindert.

Die servicefreundliche Bauweise reduziert die tägliche Wartungszeit.



# Ruckfrei arbeiten und mit mehr "Drive" die Steigungen hinauf

Sichere Abstützung und zugleich ein praktisches Arbeitswerkzeug: das Planierschild mit Parallelführung.



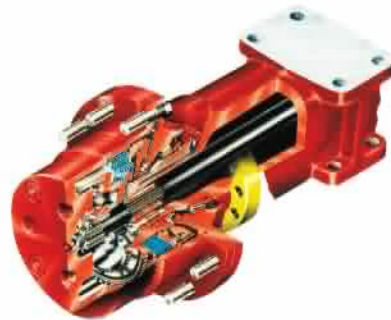
Standfeste Basis für gutes Ausrichten auch auf unebenen Böden; die Pratzenabstützung, wahlweise mit Einzelsteuerung.



Zusätzlicher Stauraum unter dem Aufstieg.



Die direkte Anflanschung des Getriebes an die Hinterachse erhöht die Bodenfreiheit. Die Lenkzylinder sind im Achsgehäuse sicher vor Beschädigungen geschützt.



Kein Wippen – die neue Lamellenbremse ermöglicht ruckfreies Arbeiten.

## Neue Lamellenbremse ermöglicht ruckfreies Arbeiten.

Bei bisher bekannten Systemen wurde das Spiel aus dem Planetenantrieb mit übertragen. Die Folge war eine häufige Wippbewegung des Baggers. Das wird durch die patentierte O&K-Technologie ausgeschlossen. Die Bremskraft wird direkt in den Bremskörper übertragen. Das hält den Bagger ruckfrei. Die Bremse arbeitet ölhydraulisch in einem vollständig dicht abgeschlossenen System und bringt die volle Bremsleistung auch unter widrigen Umständen, z.B. im Wasser. Im Gegensatz zum Druckluftsystem besteht auch keine Gefahr durch kondensiertes Wasser, das im Winter gefriert und häufig zur Einschränkung der Bremsfunktion führt.

## Hohe Leistungsreserven mit der Drive-Funktion.

Mit der serienmäßigen Drive-Funktion bietet O&K eine deutliche Leistungsreserve im Gelände und überwindet im Kriechgang auch steile Steigungen spielend leicht. Der Regelfahrmotor passt dabei die Fahrgeschwindigkeit automatisch an und reduziert so die Schaltvorgänge.



Der robuste, verwindungssteife Rahmen in Kastenprofilbauweise ist lasergeschweißt. Das sichert absolute Präzision und lange Lebensdauer.

# Technische Daten

## Motor

O&K Dieselmotor (Fabrikat: Deutz) BF6 M 1013  
 Wassergekühlt • Abgasturbolader • Kombi-Kühler für Hydrauliköl und Kühlflüssigkeit • Trockenluftfilter mit Sicherheitselement und Verschmutzungsanzeige • Elektrische Drehzahlverstellung • Elektrischer Motorstop über Schlüsselschalter.

Motorleistung ISO 9249	89 kW / 2 200 min <sup>-1</sup>
Fahrzeugleistung ISO 9249	89 kW / 2 200 min <sup>-1</sup>
Nutzleistung ISO 3046/1 - IFN	84 kW / 2 200 min <sup>-1</sup>
Zylinder / Hubraum	6 / 1 190 cm <sup>3</sup>
Bohrung / Hub	108 mm / 130 mm
Tankinhalt	280 l
Luftfilter	Donaldson FHG 10
Bordnetz-Spannung	24 V
2 Batterien	je 12 V / 110 Ah
Drehstromgenerator	28 V / 35 A
Anlasser mit Starthilfe	4 kW / 24 V
Abgas-Emissionswerte	(COM I)

## Fahrtrieb

Hydrostatischer Allradantrieb durch Regelfahrmotor • Drive-Funktion • Automatische Zugkraftanpassung • Planetenbaggerachsen mit Lamellenbremse • Lenkzylinder im Achskörper integriert • 2 hydraulische Bremskreise

Max. Zugkraft	112 kN (11,4 t)
Max. Zugkraft mit Kraftverstärker	125kN (12,8 t)
Max. Fahrgeschwindigkeit Gelände	1. Stufe 6,5 km/h
Straße	2. Stufe 20,0 km/h
Schnellfahreinrichtung (Option)	25 km/h
Wenderadius (Unterwagen außen)	7,0 m
Neubereifung (8-fach)	10.00 -20
Weitere Bereifung auf Anfrage	

## Schwenkwerk

Anordnung von Schwenkpumpe und Schwenkmotor im geschlossenen Kreislauf für verlustfreies Anschwenken und Abbremsen des Oberwagens • Schwenkgetriebe mit integrierter verschleißfreier Lamellenbremse • Gekapselte Kugeldrehverbindung mit Langzeitschmierung

Schwenkmoment	46,2 kNm (4,7 tm)
Schwendrehzahl	0 - 7,3 min <sup>-1</sup>
Druck	390 bar

## Geräusch-Emissionspegel gemäß EWG-Baumusterprüfung

Schallleistungspegel LwA	103 dB(A)
Schalldruckpegel LpA (Fahrerplatz)	71 dB(A)

## Hydraulik

PMS-Dreipumpenhydraulik mit zwei Arbeitspumpen und separater Schwenkpumpe • Einzelregelung beider Arbeitspumpen • Doppelbeaufschlagung • Löffelparallelschaltung ermöglicht vier Arbeitsbewegungen gleichzeitig • Feinfiltration für Rücklauföl, Servo- und Schwenkreis • Bedarfssteuerung • Kraftverstärker und Power Boost-Funktion • Hochdruckleitungen mit Flanschmaturen

Hydraulische Gesamtleistung	84 kW
Gesamtfördermenge	400 l/min
Druck	320 bar
Druck mit Kraftverstärker	360 bar

Mit Kraftverstärker erhöhen sich die Zylinderkräfte um 12,5 % und die Zugkraft um 10 %.

## Gewichte

	Grundgerät	mit Ausrüstung
MH 5 - PLA	14,3 t	bis 18,1 t
MH 5 - PLA/A2	15,2 t	bis 19,1 t

	Grundgerät	mit Ausrüstung
MH 5 - A2	14,6 t	bis 18,5 t
MH 5 - A4	16,5 t	bis 20,4 t

## Optionen

Klimaanlage • Umweltverträgliches Hydrauliköl • Standheizung • Rohrbruchsicherungen und Überlastwarneinrichtung • Kassettenradio • Zusatzscheinwerfer • Elektrische Betankungsanlage • Sonderbereifung • Zwischenringe • Hydraulikanlage Greiferdrehen

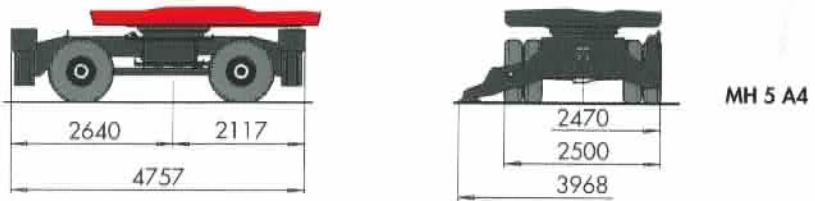
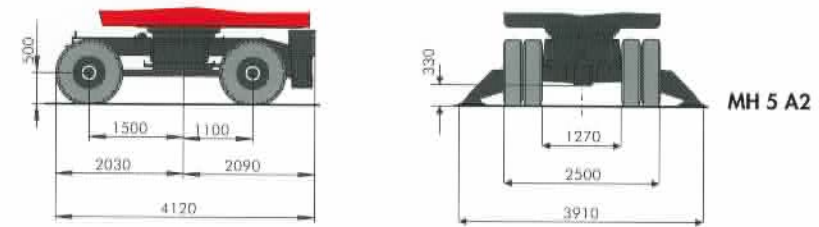
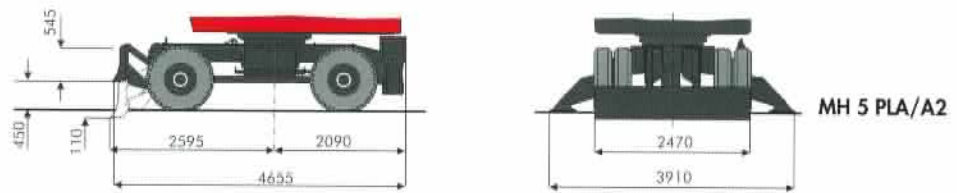
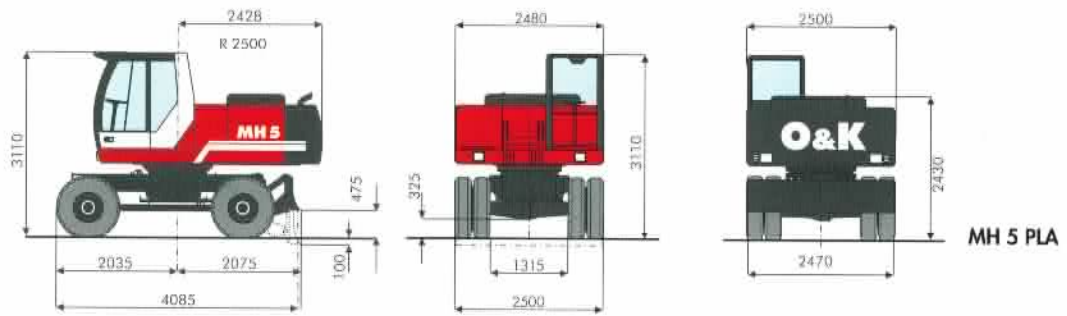
Hebezeugbetrieb ist zugelassen bei eingebauter Rohrbruchsicherung und Überlastwarneinrichtung

## Arbeitsausrüstung

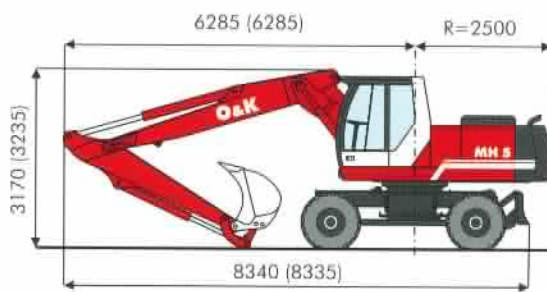
Geringer Wartungsaufwand durch gehärtete und korrosionsgeschützte Lagerbolzen, verschleißarme Lagerbuchsen, abgedichtete Lagerstellen und gut zugängliche Schmierfettverteiler für Grundausleger • Hydraulikzylinder mit Gelenklagern • Hydraulisches Umschaltventil auf dem Löffelzylinder • Progressive Endlagendämpfung • Arbeitsscheinwerfer am Ausleger



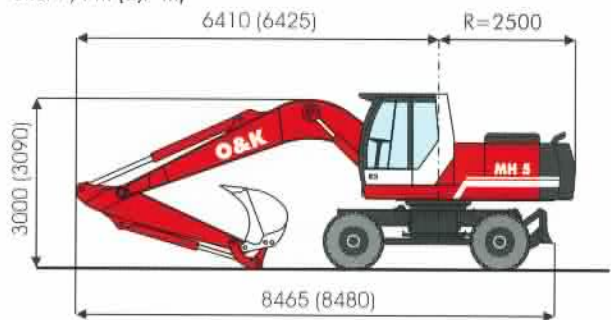
# Maße



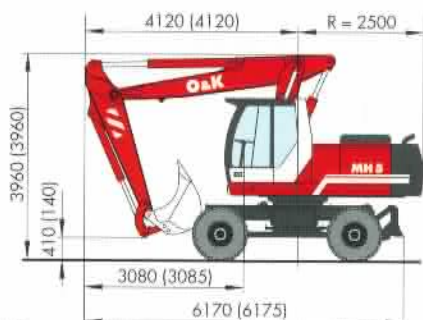
Verlademaße in mm – Verstellausleger, Tieflöffel  
Stiel 2,4 m (2,7 m)



Verlademaße in mm – Monoausleger, Tieflöffel  
Stiel 2,4 m (2,7 m)

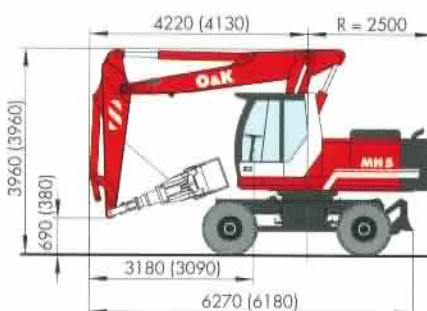


Maße in mm für  
Straßenfahrt –  
Verstellausleger,  
Tieflöffel  
Stiel 2,4 m (2,7 m)

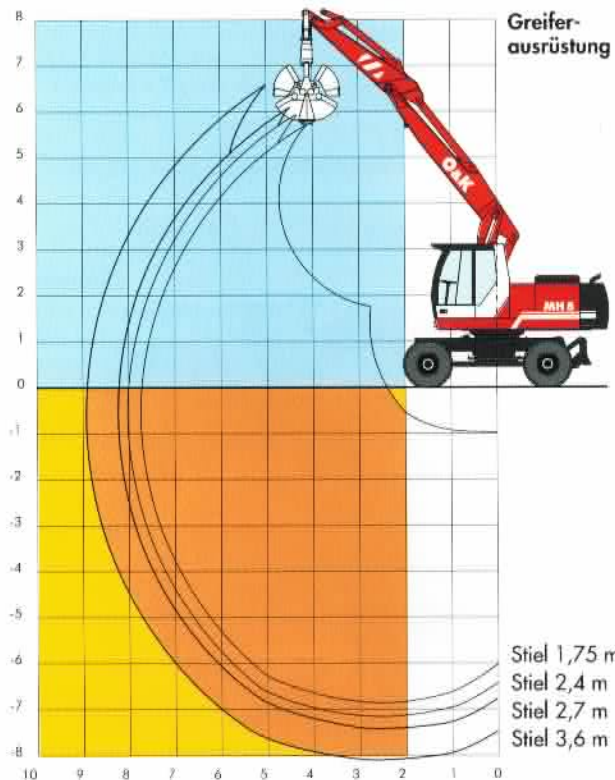
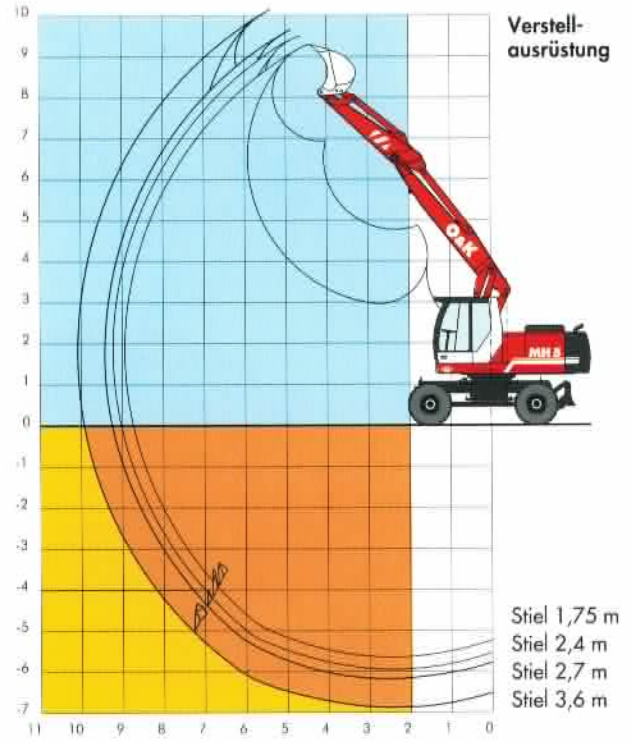
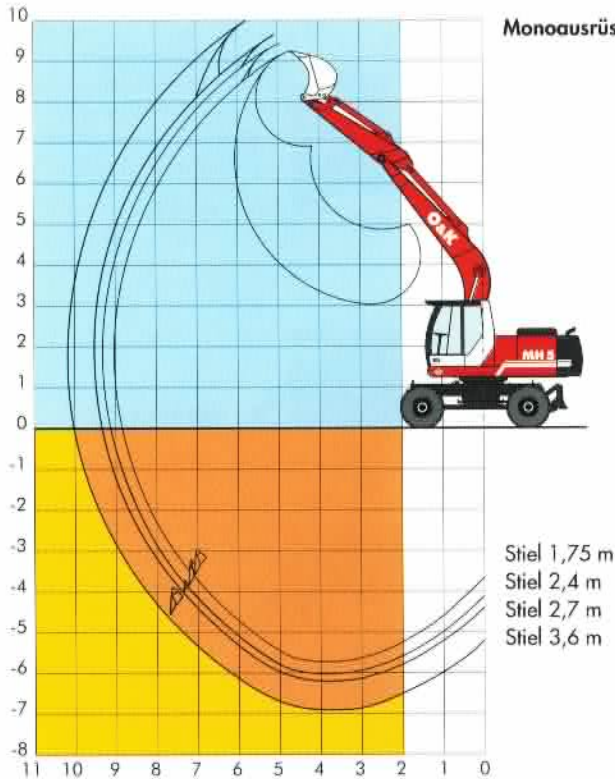


Kabinenoberkante: 3110 mm

Maße in mm  
für Straßenfahrt –  
Verstellausleger,  
Greifer  
Stiel 2,4 m (2,7 m)



# Grabkurven



## Einsatzgewichte mit Stiel 2,4 m

### Verstellausleger 3,6 m • Tieflöffel 1,05 m³ SAE

MH 5 - PLA	17,8 t
MH 5 - PLA/A2	18,8 t
MH 5 - A2	18,2 t
MH 5 - A4	20,1 t

### Monoausleger 5,2 m • Tieflöffel 1,05 m³ SAE

MH 5 - PLA	17,1 t
MH 5 - PLA/A2	18,1 t
MH 5 - A2	17,5 t
MH 5 - A4	19,4 t

### Verstellausleger 3,6 m • Greifer 0,4 m³ SAE

MH 5 - PLA	18,1 t
MH 5 - PLA/A2	19,1 t
MH 5 - A2	18,5 t
MH 5 - A4	20,4 t

## Tieflöffelausrüstung

<b>Reißkraft (DIN 24086)</b>	
Stiel 2,4 m	96 kN
Stiel 2,7 m	84 kN
<b>Losbrechkraft (DIN 24086) Stiel 2,4 m</b>	120 kN

## Greiferausrüstung

<b>Schließkraft (DIN 24086)</b>	
Stiel 2,4 m	65 kN
Stiel 2,7 m	65 kN



# Baumaße und Gewichte



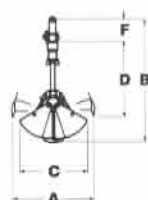
		Verstellausleger				Stiel			
		Monoausleger	Unterteil	Oberteil					
Systemlänge	m	5,20	2,00	3,60	2,40	2,70	2,90	3,60	
A	m	5,40	2,25	4,45	3,30	3,60	3,80	4,40	
B	m	1,45	0,65	0,65	0,70	0,70	0,70	0,70	
Breite	m	0,50	0,60	0,50	0,30	0,30	0,30	0,30	
Gewicht	kg	1220	545	1150	600	615	645	785	
Koppel+Schwinge	kg				140	140	140	140	
Zylinder	kg	175	178	246	199	199	199	199	



		Fels-Tieföffel					Tieföffel					Grabenöffel starr/schwenkbar +/- 45°		
Inhalt (CECE)	m <sup>3</sup>	0,40	0,50	0,60	0,70	0,80	0,25	0,30	0,50	0,80	0,95	0,20	0,33	0,40
Breite	mm	750	850	1000	1100	1200	500	600	850	1200	1200	2000	2000	2000
Zähne	Stück	4	4	4	5	5	3	3	4	5	5	10*	10*	10*
Gewicht	kg	444	486	499	555	605	362	384	486	605	645	305	384	404
A	m	1,40	1,40	1,40	1,40	1,40	1,40	1,40	1,40	1,40	1,40	0,85	0,85	0,85
B	m	1,00	1,00	1,00	1,00	1,00	1,00	1,00	1,00	1,00	1,00	0,56	0,56	0,56

\* Option

		Grabgreifer			
Inhalt (CECE)	m <sup>3</sup>	0,12	0,16	0,30	0,40
Breite	mm	300	400	600	800
Schraubzähne	Stück	3	5	5	7
Gewicht	kg	550	700	550	595
A	m	1,60	1,60	1,60	1,60
B	m	2,58	2,58	2,43	2,43
C	m	1,45	1,45	1,35	1,35
D	m	1,60	1,60	1,40	1,40
		mit Auswerfer		-	-
F	m	0,55	0,55	0,55	0,55



## O&K Orenstein & Koppel AG 44149 Dortmund

### Niederlassungen in Deutschland:

Berlin (0 30) 3 39 96 66, Rövershagen (bei Rostock) (03 82 02) 38 90,  
Siek (bei Hamburg) (0 41 07) 9 09-0, Weyhe (bei Bremen) (0 42 03) 73-0,  
Laatzen (bei Hannover) (05 11) 8 20 19-0, Magdeburg (03 91) 53 29 39 0,  
Bielefeld (0 52 06) 36 79, Dortmund (02 31) 1 76 04 80, Stadtlohn (0 25 63) 39 83,  
Köln (02 21) 4 98 79-0, Andernach (0 26 32) 20 08-0, Frankfurt (0 69) 42 01 06-0,  
Remshalden (bei Stuttgart) (0 71 51) 70 03-0, Bruchsal (0 72 51) 97 46-0,  
Kissing (bei Augsburg) (0 82 33) 22-500, Fürth (09 11) 9 76 88-0,  
Straubing (0 94 21) 92 57-0, Gotha (0 36 21) 71 53-0

**Ersatzteildienst:** Dortmund (02 31) 17 60-444

**Vertragshändler:** BAUTRAC GmbH, Hainspitz (03 66 91) 521-12 und 521-13,  
B+K Bregler & Klöckler Baumaschinen, Vertriebs GmbH, Bad Waldsee (0 75 24) 97 12-0.  
Tecklenborg Baumaschinen GmbH, Polkenberg (03 43 21) 6 56-0,  
Dresden (0351) 8 39 44-0, Heidenau (bei Dresden) (035 29) 53 44-0,  
Bautzen (0 35 91) 30 44 07, Radefeld (bei Leipzig) (03 42 07) 6 24-0,  
Chemnitz (03 71) 5 39 32-0. Kipphardt GmbH, Duisburg (02 03) 3 78 08-0

### In Belgien:

O&K Orenstein & Koppel N.V., Machelen (2) 2 55 98 00

### In Dänemark:

Olaf Poulsen A/S, Ishøj (43) 99 35 00

### In den Niederlanden:

O&K Orenstein & Koppel B.V., Breukelen (346) 25 04 04

### In Österreich:

O&K Orenstein & Koppel Ges.m.b.H.  
Wien (1) 6 67 25 08  
Eugendorf (62 25) 83 35-0  
Zettling (31 35) 5 17 23-0

### In der Schweiz:

MBA AG, 8303 Bassersdorf, (1) 8 38 61 11

E-Mail: [info@orenstein-koppel.de](mailto:info@orenstein-koppel.de)  
<http://www.orenstein-koppel.de>

Angaben über die Beschaffenheit  
oder Verwendbarkeit der Produkte  
stellen keine ausdrücklichen Zusä-  
gen dar, sondern enthalten nur  
unverbindliche Annäherungswerte.  
Entscheidend für die Leistung ist  
ausdrücklich die vertragliche Ver-  
einbarung.

