

Mobilbagger MH 5 compact



Dienstgewicht	18,8 – 21,1 t
Motorleistung ISO 9249	90 kW (123 PS)
Tiefföfelinhalt	0,28 – 1,05 m ³



O&K
Orenstein & Koppel

Kompakt in der Leistung, kompakt in der Bauform: MH 5 compact

Kompakt ist auch das Bündel seiner Vorteile: hohe hydraulische Kräfte, beispielhafte Wendigkeit, enorme Schnelligkeit. Der MH 5 compact ist das wirtschaftliche Kraftpaket für die City und für enge Baustellen.

Die elektronische Steuerung von Motor und Pumpen mit dem bewährten Pump-Managing-System PMS III sichert eine optimale Ausnutzung der installierten Motorleistung und reduziert gleichzeitig Kraftstoffverbrauch und Verschleiß.

Die neue, O&K-patentierte Lamellenbremse ermöglicht ein ruckfreies Arbeiten. Das komfortable Lamellenschaltgetriebe ist unter Last schaltbar und verkürzt die Arbeitsspiele.

Das moderne Cockpit schafft eine Arbeitsatmosphäre, in der hohe Leistung zum Standard wird – ohne Druck und ohne Stress.

Der MH 5 compact von O&K verbindet in idealer Weise moderne Technik, servicefreundliche Bauweise und hohe Zuverlässigkeit.



Konformität
gemäß EG-Maschinen-
Richtlinie.



Als erstem deutschen
Baggerhersteller
wurde O&K der Nach-
weis der Einhaltung
der DIN EN ISO 9001
bestätigt.



Flanschverbindungen
an allen Hochdruck-
leitungen

Rohrbruchsicherung
für den Hebebetrieb
an den Auslegerzyli-
ndern (Option).

Großer Durch-
schwenkwinkel von
Stiel und Löffel

Breites Programm an
Arbeitsausrüstungen



Neues Cockpit im
Softline-Design mit
mehr Platz für den
Fahrer

Elektronische
Wegfahrsperr
serienmäßig

Geschlossener
Schwenkreis für ver-
lustfreies Anschwen-
ken und Abbremsen
des Oberwagens mit
Energierückgewinnung

Gekapselte Kugeldreh-
verbindung mit
Langzeitschmierung

Zentrale Schmieran-
lage (Option)

Leistungsstarker O&K-
Dieselmotor, wasser-
gekühlt und abgasarm
(COM I)

Gute Zugänglichkeit
zu allen Aggregaten
verkürzt die Service-
zeit

Separater Kühlkreis-
lauf mit thermisch
geregelter Lüfterdreh-
zahl

Kraftstoffeinsparung
durch frei wählbare
Motordrehzahl

Elektronisches Motor-
und Pumpen-
Management PMS III

Serienmäßig Drive-
Funktion für Leistungs-
reserven bei Steigun-
gen

Neue, von O&K patentierte
Lamellenbremse ermöglicht
ruckfreies Arbeiten.

Regelfahrmotor mit auto-
matischer Zugkraft-Anpas-
sung

Komfortables Lamellen-
Schaltgetriebe, unter Last
schaltbar, optional: Voll-
automatik

Mehr Leistung, weniger Verbrauch, geringerer Verschleiß durch Motor- und Pumpen-Management PMS III

PMS III bringt Ihnen wesentliche Einsatz-Vorteile. Die elektronische Steuerung, eine konsequente Weiterentwicklung des bewährten PMS II, steuert Motor und Pumpen in einem bisher nicht erreichten Komfort- und Leistungsstandard. Alle wichtigen Informationen, Warnlampen und Funktionstasten liegen übersichtlich im Blick.

3 wählbare Leistungsstufen

Höchste Produktivität durch die drei Leistungsstufen „Lift“ (65 %), „Eco“ (88 %) und „Heavy“ (100 % der installierten Leistung). Die Hubkraftverstärkung in der Lift-Stufe wird automatisch aktiviert.

Drive-Funktion serienmäßig

Die zusätzliche Leistungsstufe „Drive“ ermöglicht kürzere Fahrzeiten und schafft Reserven am Berg.

Automatische Drehzahlabsenkung

Die 2-stufige Drehzahlabsenkung reduziert Arbeitsgeräusche und Kraftstoffverbrauch.

Power-Boost-Schaltung

Die Power-Boost-Schaltung schafft höhere Leistungsreserven für extreme Arbeitseinsätze durch zeitgebundenes Anheben von Druck und Leistung.

Warmlaufphase

Die komponentenschonende Warmlaufphase erhöht deutlich die Lebensdauer des Gerätes.

Komplette Funktions-Überwachung

Die Überwachung aller wichtigen Bauteile mit optischen und akustischen Signalen sorgt für die Reduzierung der Stillstandzeiten.

Integrierte Service-Anzeige

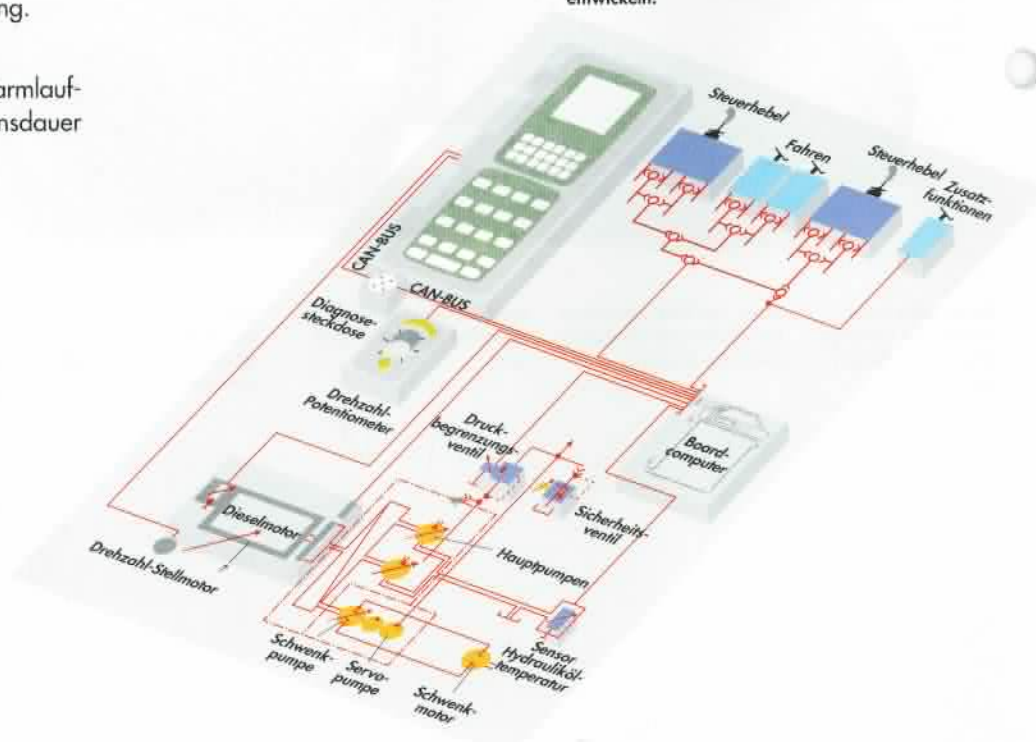
Die Service-Anzeige beugt zusätzlich eventuell vergessenen Wartungsintervallen vor. Außerdem kann der O&K-Kundendienst mit dem Fehlerspeicher des Diagnosesystems EDS den Störfall genauestens analysieren.

Elektronische Wegfahrsperrung verhindert Diebstahl.

Serienmäßig sind alle O&K-Mobilbagger mit einer elektronischen Wegfahrsperrung ausgestattet. Nur nach Eingabe eines individuell programmierbaren Codes kann der Motor gestartet werden. Die Freischaltung der Sperrung erfolgt über die Tasten des Bedienpultes. Während des Arbeitstages kann die Wegfahrsperrung abgeschaltet werden. Zum Feierabend aktiviert, hilft sie wirksam, den immer häufiger auftretenden Diebstahl zu verhindern.



Moderne Chip-Technologie sichert einen optimalen Informationsstand über die jeweils aktuellen Betriebsdaten. Durch Abgleichen mit den eingegebenen Sollwerten werden Abweichungen frühzeitig erkannt – bevor sie sich zu Störungen entwickeln.



Leistungssteigernder Komfort im neuen O&K-Softline-Cockpit

Die neue Mobilbagger-Kabine bietet noch mehr Platz für den Fahrer und zusätzlichen Stauraum hinter dem Fahrersitz. Die runde Scheibenführung des futuristischen Softline-Designs mit getönter Rundum-Verglasung verhindert Blendungen. Die völlig neue Struktur der Rahmenteile und die großzügige Dachverglasung verbessern die Sicht nach oben erheblich. Die obere Frontscheibe kann leichtgängig unter das Dach geschoben werden (serienmäßig) und wird dort sicher verriegelt. Der untere Teil ist komplett herausnehmbar, so dass eine optimale Belüftung des Arbeitsraumes sichergestellt ist. Die Türen sind serienmäßig mit Schiebefenstern ausgestattet. Der vordere Dachüberstand aus durchsichtigem Plexiglas schützt bei geöffneter Frontscheibe vor Regeneinfall, eine zu starke Sonneneinstrahlung von vorn und von oben verhindert das serienmäßige Sonnenrollo. Die Kabine wird auf Wunsch mit Klimaanlage ausgestattet.



Paßt ideal hinter den Fahrersitz: die O&K-Kühlbox.

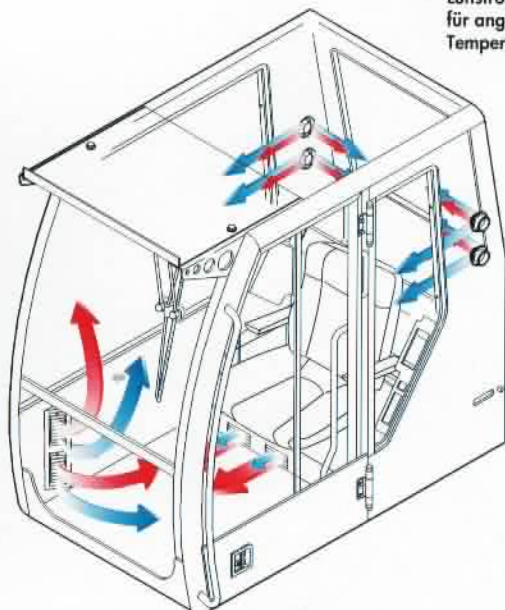
Optimale Ergonomie durch verstellbare Lenksäule.



Die moderne Großraumkabine mit leistungssteigerndem Komfort läßt auch am Ende einer langen Schicht keinen Stress aufkommen.

wurden nach neuesten ergonomischen Untersuchungen gestaltet und plazierte. Weitere Aktivposten sind der bequeme, individuell einstellbare Schwingsitz, der niedrige Geräuschpegel und eine Lüftung mit hohem Luftdurchsatz, die für einen leichten Überdruck in der Kabine sorgt.

Die Klimaanlage (Option) sorgt durch ein ausgefeiltes Luftstromsystem stets für angenehme Temperaturen.



Wartungsfreundliches Oberwagen-Design und zukunftsweisende Technik



Der Kombi-Kühler mit thermisch geregelter Lüfterdrehzahl garantiert niedrige Wasser- und Öltemperaturen. Das schont die Komponenten und verlängert die Lebensdauer.

Komfortables Lamellenschaltgetriebe, unter Last schaltbar.

Das neue Lamellenschaltgetriebe macht die O&K-Mobilbagger noch schneller und entlastet den Fahrer erheblich. Das Getriebe kann unter Last geschaltet werden, d.h. der Gangwechsel ist komfortabler und schneller. Optional kann ein vollautomatisches Schaltgetriebe gewählt werden.

Kraftstoffeinsparung durch geschlossenen Schwenkkreis.

Der geschlossene Schwenkkreis verhindert beim Anschwenken und Abbremsen eine unnötige Erhitzung des Hydrauliköls. Dadurch wird der Kühlaufwand minimiert und der Kraftstoffverbrauch gesenkt.

Das zentrale Display weist 3 Wahlmöglichkeiten auf: freier Umlauf, automatische Bremsung und Feststellbremse.

Hoher Nutzungsgrad, lange Lebensdauer.

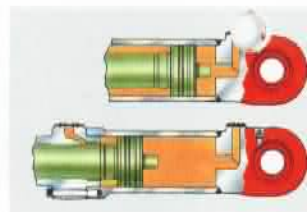
Die installierte Motorleistung kann stets zu 100 % genutzt werden, trotzdem wird eine Überlastung des Motors ausgeschlossen. Durch permanenten Abgleich der eingespeicherten Soll-Daten, z.B. der Temperatur, mit den Ist-Werten wird bei Abweichungen von der Sollkurve die Motor- und Pumpensteuerung automatisch korrigiert.

Äußerste Feinfühligkeit durch Mengenbedarfssteuerung.

Die Mengenbedarfssteuerung sorgt für den in jeder Arbeitssituation exakt am Bedarf orientierten Ölstrom. Die Einleitung der Arbeitsbewegungen erfolgt zudem sehr feinfühlig. Da die Pumpen kein unnötiges Öl fördern, treten keine Leistungsverluste auf, die Komponenten werden geschont und die Lebensdauer erhöht.



Die Kugeldrehverbindung mit Dehnhülse ist voll gekapselt. Eine Langzeitschmierung sorgt für lange Wartungsintervalle.



Geringe Belastung für Ausrüstung und Grundgerät durch Endlagendämpfung der Hydraulikzylinder, die ein hartes Anschlagen des Kolbens verhindert.



Der leistungsstarke, wassergekühlte O&K-Dieselmotor ist äußerst sparsam und abgasarm. Er entspricht den neuen europäischen Richtlinien.

Die servicefreundliche Bauweise reduziert die tägliche Wartungszeit.

Robuster Unterwagen mit mehr "Drive" bei Steigungen.

Neue Lamellenbremse ermöglicht ruckfreies Arbeiten.

Bei bisher bekannten Systemen wurde das Spiel aus dem Planetenantrieb mit übertragen. Die Folge war eine häufige Wippbewegung des Baggers. Das wird durch die patentierte O&K-Technologie ausgeschlossen. Die Bremskraft wird direkt in den Bremskörper übertragen. Das hält den Bagger ruckfrei. Die Bremse arbeitet ölhdraulisch in einem vollständig dicht abgeschlossenen System und bringt die volle Bremsleistung auch unter widrigen Umständen, z.B. im Wasser. Im Gegensatz zum Druckluftsystem besteht auch keine Gefahr durch kondensiertes Wasser, das im Winter gefriert und häufig zur Einschränkung der Bremsfunktion führt.

Hohe Leistungsreserven mit der Drive-Funktion.

Mit der serienmäßigen Drive-Funktion bietet O&K eine deutliche Leistungsreserve im Gelände und überwindet im Kriechgang auch steile Steigungen spielend leicht. Der Regelfahrmotor passt dabei die Fahrgeschwindigkeit automatisch an und reduziert so die Schaltvorgänge.

Der robuste, verwindungssteife Rahmen in Kastenprofilbauweise ist lasergeschweißt. Das sichert absolute Präzision und lange Lebensdauer.



Die direkte Anflanschung des Getriebes an die Hinterachse erhöht die Bodenfreiheit. Die Lenkzylinder sind im Achsgehäuse sicher vor Beschädigungen geschützt.



Kein Wippen – die neue Lamellenbremse ermöglicht ruckfreies Arbeiten.



Sichere Abstützung und zugleich ein praktisches Arbeitswerkzeug: das Planierschild mit Parallelführung.



Zusätzlicher Stauraum unter dem Aufstieg.



Standfeste Basis für gutes Ausrichten auch auf unebenen Böden: die Pratzenabstützung, wahlweise mit Einzelsteuerung.



Technische Daten

Motor

O&K Dieselmotor (Fabrikat: Deutz) BF6 M 1012 E
 Wassergekühlt • Abgasturbolader • Kombi-Kühler für Hydrauliköl und Kühlflüssigkeit • Trockenluftfilter mit Sicherheitselement und Verschmutzungsanzeige • Elektrische Drehzahlverstellung • Elektrischer Motorstop über Schlüsselschalter.

Motorleistung ISO 9249	90 kW / 2 200 min ⁻¹
Fahrzeugleistung ISO 9249	90 kW / 2 200 min ⁻¹
Nutzleistung ISO 3046/1 - IFN	84 kW / 2 200 min ⁻¹
Zylinder / Hubraum	6 / 1 190 cm ³
Bohrung / Hub	108 mm / 130 mm
Tankinhalt	280 l
Luftfilter	Donaldson FHG 10
Bordnetz-Spannung	24 V
2 Batterien	je 12 V / 110 Ah
Drehstromgenerator	28 V / 35 A
Anlasser mit Starthilfe	4 kW / 24 V
Abgas-Emissionswerte	(COM I)

Fahrtrieb

Hydrostatischer Allradantrieb durch Regelfahrmotor • Drive-Funktion • Automatische Zugkraftanpassung • Planetenbaggerachsen mit Lamellenbremse • Lenkzylinder im Achskörper integriert • 2 hydraulische Bremskreise

Max. Zugkraft	112 kN (11,4 t)
Max. Zugkraft mit Kraftverstärker	125 kN (12,8 t)
Max. Fahrgeschwindigkeit Gelände	1. Stufe 6,5 km/h
Straße	2. Stufe 20,0 km/h
Schnellfahreinrichtung (Option)	25 km/h
Wenderadius (Unterwagen außen)	7,0 m
Neubereifung (8-fach)	10.00 - 20
Weitere Bereifung auf Anfrage	

Schwenkwerk

Anordnung von Schwenkpumpe und Schwenkmotor im geschlossenen Kreislauf für verlustfreies Anschwenken und Abbremsen des Oberwagens • Schwenkgetriebe mit integrierter verschleißfreier Lamellenbremse • Gekapselte Kugeldrehverbindung mit Langzeitschmierung

Schwenkmoment	46,2 kNm (4,7 tm)
Schwenkdrehzahl	0 - 7,3 min ⁻¹
Druck	390 bar

Geräusch-Emissionspegel gemäß EWG-Baumusterprüfung

Schallleistungspegel L _{WA}	103 dB(A)
Schalldruckpegel L _{PA} (Fahrerplatz)	71 dB(A)

Hydraulik

PMS-Dreipumpenhydraulik mit zwei Arbeitspumpen und separater Schwenkpumpe • Einzelregelung beider Arbeitspumpen • Doppelbeaufschlagung • Löffelparallelschaltung ermöglicht vier Arbeitsbewegungen gleichzeitig • Feinfiltration für Rücklauföl, Servo- und Schwenkreis • Bedarfssteuerung • Kraftverstärker und Power Boost-Funktion • Hochdruckleitungen mit Flanscharmaturen

Hydraulische Gesamtleistung	84 kW
Gesamtfördermenge	400 l/min
Druck	320 bar
Druck mit Kraftverstärker	360 bar

Mit Kraftverstärker erhöhen sich die Zylinderkräfte um 12,5 % und die Zugkraft um 10 %.

Gewichte

	Grundgerät	mit Ausrüstung
MH 5 compact - PLA	14,3 t	bis 18,1 t
MH 5 compact - PLA/A2	15,2 t	bis 19,1 t
MH 5 compact - A2	14,8 t	bis 19,2 t

Optionen

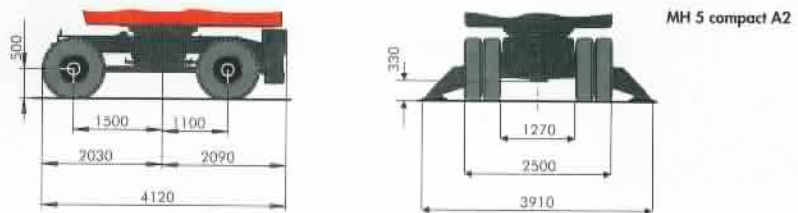
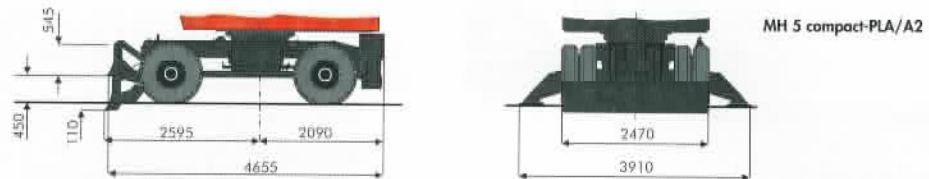
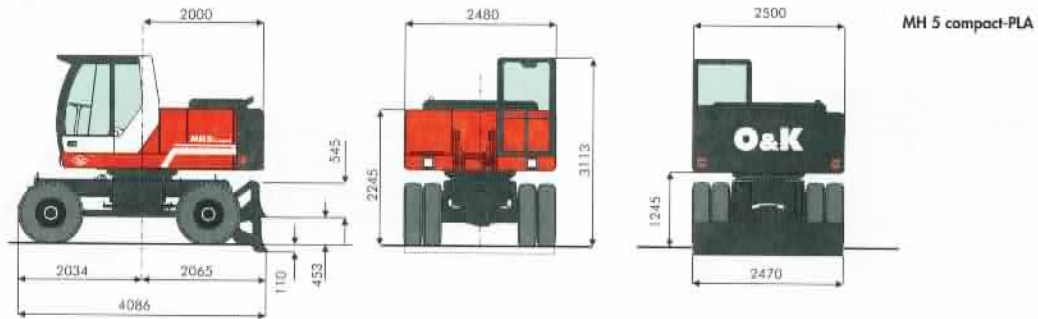
Klimaanlage • Umweltverträgliches Hydrauliköl • Standheizung • Rohrbruchsicherungen und Überlastwarneinrichtung • Kassettenradio • Zusatzscheinwerfer • Elektrische Betankungsanlage • Sonderbereifung • Zwischenringe • Hydraulikanlage Greiferdrehen

Hebezeugbetrieb ist zugelassen bei eingebauter Rohrbruchsicherung und Überlastwarneinrichtung

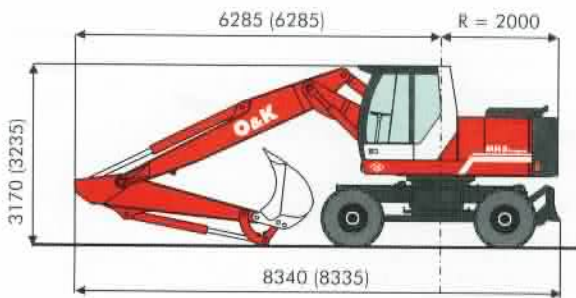
Arbeitsausrüstung

Geringer Wartungsaufwand durch gehärtete und korrosionsgeschützte Lagerbolzen, verschleißarme Lagerbuchsen, abgedichtete Lagerstellen und gut zugängliche Schmierfettverteiler für Grundausleger • Hydraulikzylinder mit Gelenklagern • Hydraulisches Umschaltventil auf dem Löffelzylinder • Progressive Endlagendämpfung • Arbeitsscheinwerfer am Ausleger

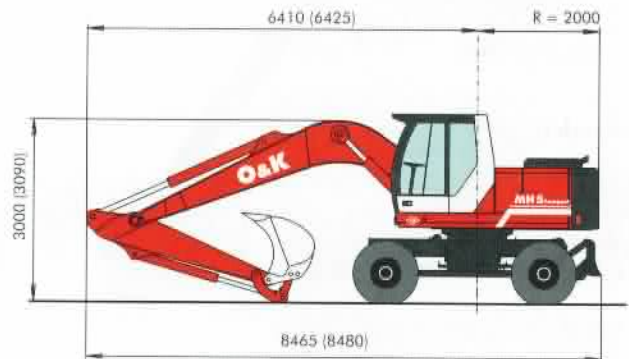
Maße



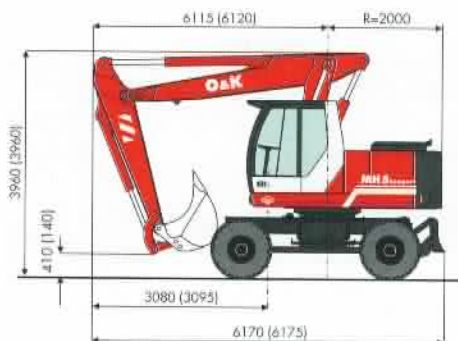
Verlademaße in mm – Verstellausleger, Tieflöffel
Stiel 2,4 m (2,7 m)



Verlademaße in mm – Monoausleger, Tieflöffel
Stiel 2,4 m (2,7 m)



Maße in mm für Straßenfahrt – Verstellausleger, Tieflöffel
Stiel 2,4 m (2,7 m)

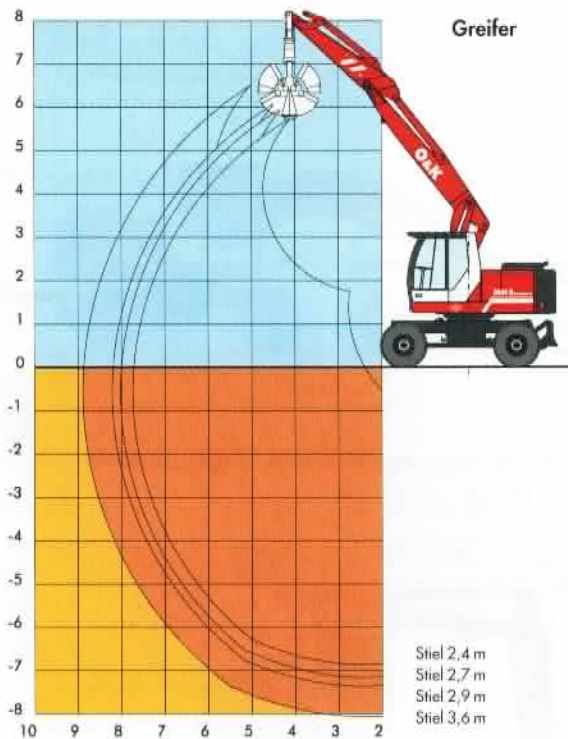
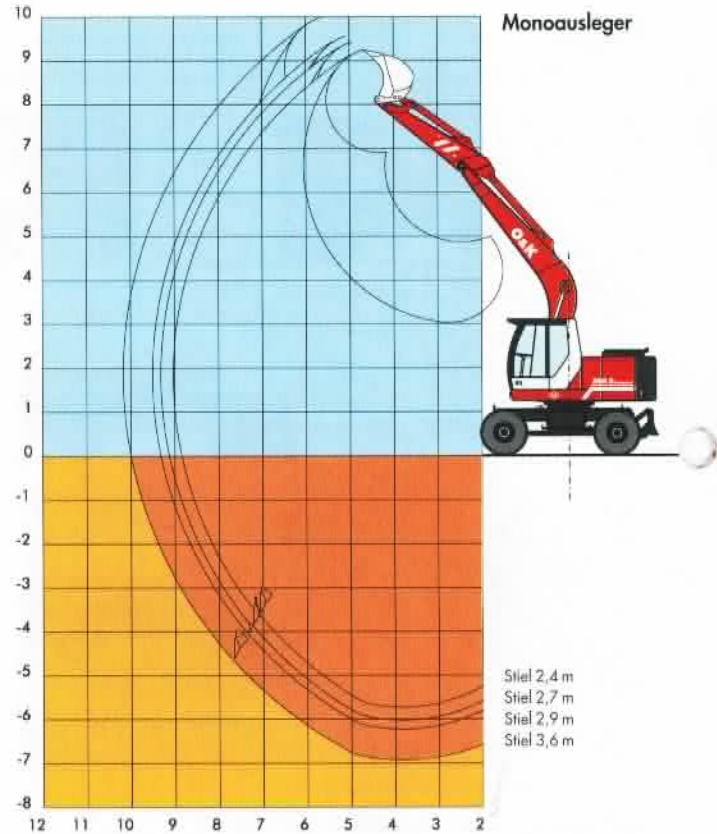
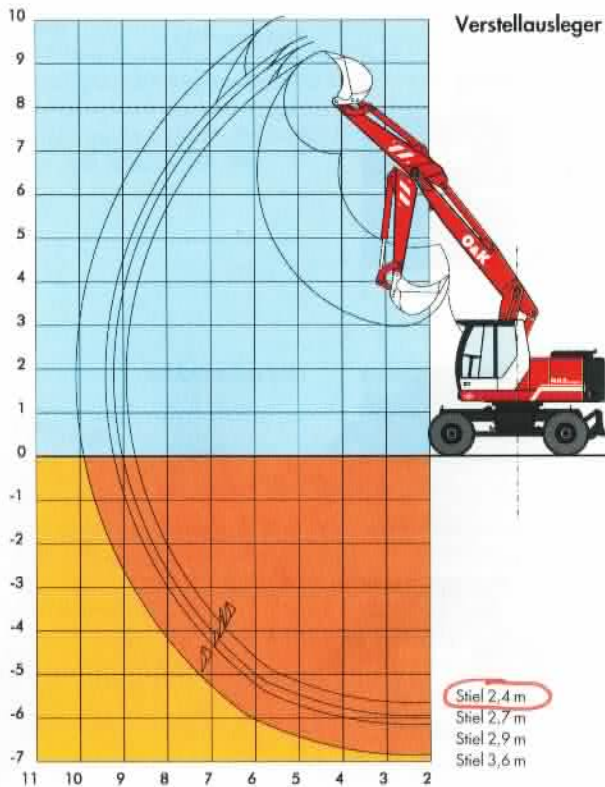


Maße in mm für Straßenfahrt – Verstellausleger, Greifer
Stiel 2,4 m (2,7 m)



Kabinenoberkante: 3115 mm

Grabkurven



Einsatzgewichte mit Stiel 2,4 m

Verstellausleger 3,6 m • Tieföffel 1,05 m³ SAE	
MH 5 compact PLA	18,5 t
MH 5 compact PLA/A2	19,5 t
MH 5 compact A2	18,2 t
Monoausleger 5,2 m • Tieföffel 1,05 m³ SAE	
MH 5 compact PLA	17,8 t
MH 5 compact PLA/A2	18,8 t
MH 5 compact A2	17,5 t
Verstellausleger 3,6 m • Greifer 0,4 m³ SAE	
MH 5 compact PLA	18,8 t
MH 5 compact PLA/A2	19,8 t
MH 5 compact A2	18,5 t

Tieföffelrüstung

Reißkraft (DIN 24086), Stiel 2,4 m	111 kN
Reißkraft (DIN 24086), Stiel 2,7 m	102 kN

Losbrechkraft (DIN 24086), Stiel 2,7 m	124 kN
--	--------

Greiferausrüstung

Schließkraft (DIN 24086), Greifer	65 kN
-----------------------------------	-------

Traglasten

Tragfähigkeitswerte (t) MH 5 compact nach ISO 10567

Monoausleger 5,2 m – Stiel – Tieflöffel 0,5 m³, 486 kg / Verstellausleger – Stiel – Tieflöffel 0,5 m³, 486 kg

Gemäß ISO 10567 betragen die genannten Werte 75 % der statischen Kippplast oder 87 % der hydraulischen Hubkraft. Die Werte gelten bei optimaler Stellung des Verstellzylinders und angebautem Tieflöffel. Die Tragfähigkeit des Sicherheitslasthakens beträgt 5 t (Tieflöffel) bzw. 10 t (Koppel).

- a Gesamtschwenkbereich 360°, auf festem, ebenem Untergrund
- b wie vor, jedoch bei abgestütztem Unterwagen.
- c Längsrichtung +/- 15°, auf festem, ebenem Untergrund.
- d wie vor, jedoch bei abgestütztem Unterwagen.
- * Begrenzt aufgrund der hydraulischen Einrichtung.



Die Tragfähigkeit des Geräts wird durch die Standsicherheit, das Hubvermögen der hydraulischen Einrichtungen oder die max. zulässige Hakenlast des verwendeten Lasthakens begrenzt. Für Hebezeugbetrieb sind Überlastwarnrichtung und Auslegerrohrbruchsicherung erforderlich. Werte in Längsrichtung auf Risiko des Betreibers. Werden statt Tieflöffel andere Arbeitsgeräte gewählt, sind die Gewichtsunterschiede der Arbeitsgeräte zu berücksichtigen.

MH 5 compact mit Planierschild

Verstellausrüstung

Stiele B	A	3,0 m				4,5 m				6,0 m				7,5 m				max.							
		a	b	c	d	a	b	c	d	a	b	c	d	a	b	c	d	a	b	c	d				
2,4 m	4,5 m					3,7*	3,7*	3,7*	3,7*	2,8	3,1	3,4*	3,3												
	3,0 m	7,5	8,7	8,7*	8,7*	4,1	4,7	5,2*	4,9	2,7	3,1	4,0*	3,2	1,7	1,9	3,0	2,1								
	1,5 m	7,3	8,4	10,3*	8,8	4,0	4,6	6,6	4,8	2,7	3,0	4,3	3,2	1,6	1,9	2,9	2,0								
	Planum	7,4	8,5	12,2*	8,9	4,1	4,6	6,6	4,8	2,5	2,9	4,4	3,1	1,4	1,7	2,8	1,9	1,4	1,7	2,7	1,8				
2,7 m	4,5 m									2,8	3,1	3,1*	3,1*												
	3,0 m	7,5	7,5*	7,5*	7,5*	4,2	4,7	4,7*	4,7*	2,7	3,0	3,8*	3,2	1,7	2,0	3,1	2,1								
	1,5 m	7,2	8,3	10,2*	8,7	4,0	4,6	6,4*	4,7	2,6	3,0	4,3	3,1	1,6	1,9	3,0	2,1								
	Planum	7,3	8,3	11,9*	8,8	4,0	4,5	6,4	4,7	2,5	3,0	4,3	3,1	1,5	1,8	2,8	1,9	1,3	1,6	2,5	1,7				
	1,5 m	7,1	8,4	13,4	8,9	3,6	4,5	6,9	4,7	2,2	2,6	4,1	2,8												
	3,0 m	6,9	8,2	13,9*	8,7	3,5	4,1	6,6	4,3	2,1	2,5	3,9	2,6												

MH 5 compact mit Planierschild

Monoausrüstung

Stiele B	A	3,0 m				4,5 m				6,0 m				7,5 m				max.							
		a	b	c	d	a	b	c	d	a	b	c	d	a	b	c	d	a	b	c	d				
2,4 m	4,5 m									2,7	3,1	3,3*	3,3												
	3,0 m	7,2	8,5	9,7*	8,9	4,0	4,6	3,6*	4,8	2,5	2,9	4,3*	3,0												
	1,5 m	4,0*	4,0*	4,0*	4,0	3,5	4,1	4,3*	4,4	2,3	2,7	4,2	2,8	1,6	1,8	2,9	2,0								
	Planum	6,0	7,0*	7,0*	7,0*	3,3	3,9	4,2	4,1	2,1	2,5	4,0	2,7					1,6	1,8	2,9	1,9				
2,7 m	4,5 m									2,7	3,1	3,3*	3,3												
	3,0 m	7,4	8,5*	8,5*	8,5*	4,0	4,6	5,2*	4,9	2,5	2,9	4,0*	3,1	1,7	1,9	3,0	2,1								
	1,5 m	5,8*	5,8*	5,8*	5,8*	3,5	4,1	6,6	4,4	2,3	2,7	4,1	2,8	1,5	1,8	2,9	1,9								
	Planum	5,9	7,1	7,3*	7,2*	3,2	3,8	6,2	4,1	2,1	2,5	4,0	2,6	1,5	1,7	2,8	1,9	1,4	1,7	2,7	1,8				
	1,5 m	5,9	7,1	10,8*	7,5	3,1	3,7	6,1	3,9	2,0	2,4	3,9	2,6												
	3,0 m	6,0	7,2	11,7*	7,7	3,2	3,7	6,1	4,0																

MH 5 compact mit Planierschild und 2-Punkt-Abstützung

Verstellausrüstung

Stiele B	A	3,0 m				4,5 m				6,0 m				7,5 m				max.							
		a	b	c	d	a	b	c	d	a	b	c	d	a	b	c	d	a	b	c	d				
2,4 m	4,5 m					3,7*	3,7*	3,7*	3,7*	2,9	3,4*	3,4*	3,4*												
	3,0 m	7,8	8,7*	8,7*	8,7*	4,3	5,2*	5,2*	5,2*	2,8	4,0*	4,0*	4,0*	1,8	3,2	3,2	3,6*								
	1,5 m	7,7	10,3*	10,3*	10,3*	4,2	6,7*	6,7*	6,7*	2,8	4,5	4,5	4,8*	1,7	3,1	3,1	4,0*								
	Planum	7,7	12,2*	12,2*	12,2*	4,3	6,9	6,9	7,7*	2,6	4,5	4,5	5,4*	1,6	3,0	3,0	4,2*	1,5	2,9	2,8	5,9				
2,7 m	4,5 m									2,9	3,1*	3,2*	3,2*												
	3,0 m	7,5*	7,5*	7,5*	7,5*	4,3	4,7*	4,7*	4,7*	2,8	3,8*	3,8*	3,8*	1,8	3,2	3,2	3,4*								
	1,5 m	7,6	10,2*	10,2*	10,2*	4,2	6,4*	6,4*	6,4*	2,8	4,4	4,4	4,6*	1,7	3,2	3,1	3,8*								
	Planum	7,6	11,7*	11,9*	11,9*	4,2	6,8	6,8	7,5*	2,7	4,5	4,4	5,2*	1,6	3,0	3,0	4,1*	1,4	2,7	2,7	5,6				
	1,5 m	7,4	13,2*	13,2*	13,2*	4,0	7,0	7,0	7,9*	2,4	4,4	4,4	5,5*												
	3,0 m	7,3	13,6*	13,6*	13,6*	3,7	6,9	6,9	8,3*	2,2	4,2	4,2	5,5*												

MH 5 compact mit Planierschild und 2-Punkt-Abstützung

Monoausrüstung

Stiele B	A	3,0 m				4,5 m				6,0 m				7,5 m				max.							
		a	b	c	d	a	b	c	d	a	b	c	d	a	b	c	d	a	b	c	d				
2,4 m	4,5 m									2,8	3,6*	3,6*	3,6*												
	3,0 m	7,5	9,7*	9,7*	9,7*	4,2	5,6*	5,7*	5,7*	2,6	4,3*	4,3*	4,3*												
	1,5 m	4,0*	4,0*	4,0*	4,0*	3,7	6,9*	6,8	7,1*	2,4	4,4	4,4	5,0*	1,7	3,1	3,0	4,1*								
	Planum	6,3	7,0*	7,0*	7,0*	3,5	6,6	6,5	8,0*	2,3	4,2	4,2	5,6*					1,7	3,0	3,0	4,0*				
2,7 m	4,5 m									2,8	3,3*	3,3*	3,3*												
	3,0 m	7,8	8,5*	8,5*	8,5*	4,2	5,2*	5,2*	5,2*	2,7	4,0*	4,0*	4,0*	1,8	3,2	3,1	3,6*								
	1,5 m	5,8*	5,8*	5,8*	5,8*	3,7	6,8*	6,8*	6,8*	2,4	4,4	4,4	4,8*	1,7	3,0	3,0	3,9*								
	Planum	6,2	7,2*	7,2*	7,2*	3,4	6,5	6,5	7,8*	2,3	4,2	4,2	5,4*	1,6	2,9	2,9	4,2*	1,5	2,9	2,8	5,8*				
	1,5 m	6,2	10,8*	10,8*	10,8*	3,3	6,4	6,4	8,1*	2,2	4,1	4,1	5,7*												
	3,0 m	6,2	11,7*	11,7*	11,7*	3,4	6,4	6,4	7,6*																

Baumaße und Gewichte



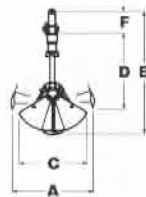
		Verstellausleger				Stiel			
		Monoausleger	Unterteil	Oberteil					
Systemlänge	m	5,20	2,00	3,60	2,40	2,70	2,90	3,60	
A	m	5,40	2,25	4,45	3,30	3,60	3,80	4,40	
B	m	1,45	0,65	0,65	0,70	0,70	0,70	0,70	
Breite	m	0,50	0,60	0,50	0,30	0,30	0,30	0,30	
Gewicht	kg	1220	545	1150	600	615	645	785	
Koppel+Schwinge	kg				140	140	140	140	
Zylinder	kg	175	178	246	199	199	199	199	



		Fels-Tieföffel					Tieföffel					Grabenlöffel starr/schwenkbar +/- 45°		
Inhalt (CECE)	m ³	0,40	0,50	0,60	0,70	0,80	0,25	0,30	0,50	0,80	0,95	0,20	0,33	0,40
Breite	mm	750	850	1000	1100	1200	500	600	850	1200	1200	2000	2000	2000
Zähne	Stück	4	4	4	5	5	3	3	4	5	5	10*	10*	10*
Gewicht	kg	444	486	499	555	605	362	384	486	605	645	305	384	404
A	m	1,40	1,40	1,40	1,40	1,40	1,40	1,40	1,40	1,40	1,40	0,85	0,85	0,85
B	m	1,00	1,00	1,00	1,00	1,00	1,00	1,00	1,00	1,00	1,00	0,56	0,56	0,56

* Option

		Grabgreifer			
Inhalt (CECE)	m ³	0,12	0,16	0,30	0,40
Breite	mm	300	400	600	800
Schraubzähne	Stück	3	5	5	7
Gewicht	kg	550	700	550	595
A	m	1,60	1,60	1,60	1,60
B	m	2,58	2,58	2,43	2,43
C	m	1,45	1,45	1,35	1,35
D	m	1,60	1,60	1,40	1,40
F	m	0,55	0,55	0,55	0,55
		mit Auswerfer		-	-



O&K Orenstein & Koppel AG 44149 Dortmund

Niederlassungen in Deutschland:

Berlin (0 30) 3 39 96 66, Rövershagen (bei Rostock) (03 82 02) 38 90,
Siek (bei Hamburg) (0 41 07) 9 09-0, Weyhe (bei Bremen) (0 42 03) 73-0,
Laatzen (bei Hannover) (05 11) 8 20 19-0, Magdeburg (03 91) 53 29 39 0,
Bielefeld (0 52 06) 36 79, Dortmund (02 31) 1 76 04 80, Stadlohn (0 25 63) 39 83,
Köln (02 21) 4 98 79-0, Andernach (0 26 32) 20 08-0, Frankfurt (0 69) 42 01 06-0,
Remshalden (bei Stuttgart) (0 71 51) 70 03-0, Bruchsal (0 72 51) 97 46-0,
Kissing (bei Augsburg) (0 82 33) 22-500, Fürth (09 11) 9 76 88-0,
Straubing (0 94 21) 92 57-0, Gotha (0 36 21) 71 53-0

Ersatzteildienst: Dortmund (02 31) 17 60-444

Vertragshändler: BAUTRAC GmbH, Hainspitz (03 66 91) 521-12 und 521-13,
B+K Bregler & Klöcker Baumaschinen, Vertriebs GmbH, Bad Waldsee (0 75 24) 97 12-0,
Tecklenberg Baumaschinen GmbH, Polkenberg (03 43 21) 6 56-0,
Dresden (0351) 8 39 44-0, Heidenau (bei Dresden) (035 29) 53 44-0,
Bautzen (0 35 91) 30 44 07, Radefeld (bei Leipzig) (03 42 07) 6 24-0,
Chemnitz (03 71) 5 39 32-0. Kipphardt GmbH, Duisburg (02 03) 3 78 08-0

In Dänemark:

Olaf Poulsen A/S, Ishøj (43) 99 35 00

In den Niederlanden:

O&K Orenstein & Koppel B.V., Amsterdam (20) 5 68 92 22

In Belgien:

O&K Orenstein & Koppel N.V., Machelen (2) 2 55 98 00

In Österreich:

O&K Orenstein & Koppel Ges.m.b.H.,
Wien (1) 6 67 25 08-0, 6 67 96 14-0
Eugendorf (62 25) 83 35-36
Zettling (31 35) 5 17 22

In der Schweiz:

MBA AG, 8303 Bassersdorf, (1) 8 38 61 11

E-Mail: info@orenstein-koppel.de
http://www.orenstein-koppel.de

Angaben über die Beschaffenheit oder Verwendbarkeit der Produkte stellen keine ausdrücklichen Zusagen dar, sondern enthalten nur unverbindliche Annäherungswerte. Entscheidend für die Leistung ist ausdrücklich die vertragliche Vereinbarung.

