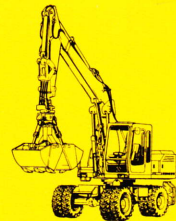


Einsatzbericht Hydraulikbagger A 902 Litronic®



Liebherr-Doll-Transportgerät



Im Zuge einer Sägekapazitätserweiterung wurden bei der im ober schwäbischen Raume ansässigen „Holzindustrie Waldburg zu Wolfegg“ Überlegungen getroffen, die gesteigerten Holz-mengen kostengünstig vom Vorratspolter zum Aufgabebereich des Sägewerkes zu transportieren. Zusätzlich war die Aufgabe zu lösen, an der Kurzholzentrindungs- und Sortierlinie die Anlage möglichst mit einem Gerät zu beschicken und die absortierten Hölzer aus den Boxen zu entsorgen.

Seit über 15 Jahren übernehmen im Holzof Wolfegg speziell für den Holzeinsatz ausge-rüstete Liebherr Hydraulikbagger den Material-transport. Der Wunsch des Unternehmens ist es, insbeson-dere auf längeren Transportstrecken mit einer gesteigerten Ladekapazität wirtschaftlich und effektiv zu transportieren.

LIEBHERR

So baut man Bagger.



Aufgabenstellung:

Transport von 3 - 5 m langen Hölzern vom Vorratspolter zur Aufgabe. Leistung von 40 - 150 Festmetern/Stunde bei wechselnden Transportstrecken von 40 - 300 m. Kostengünstiges Entsorgen der Boxen mit der Möglichkeit, gleichzeitig verschiedene, getrennte Sortimente auf die Polter zu transportieren.

Aufgabenlösung:

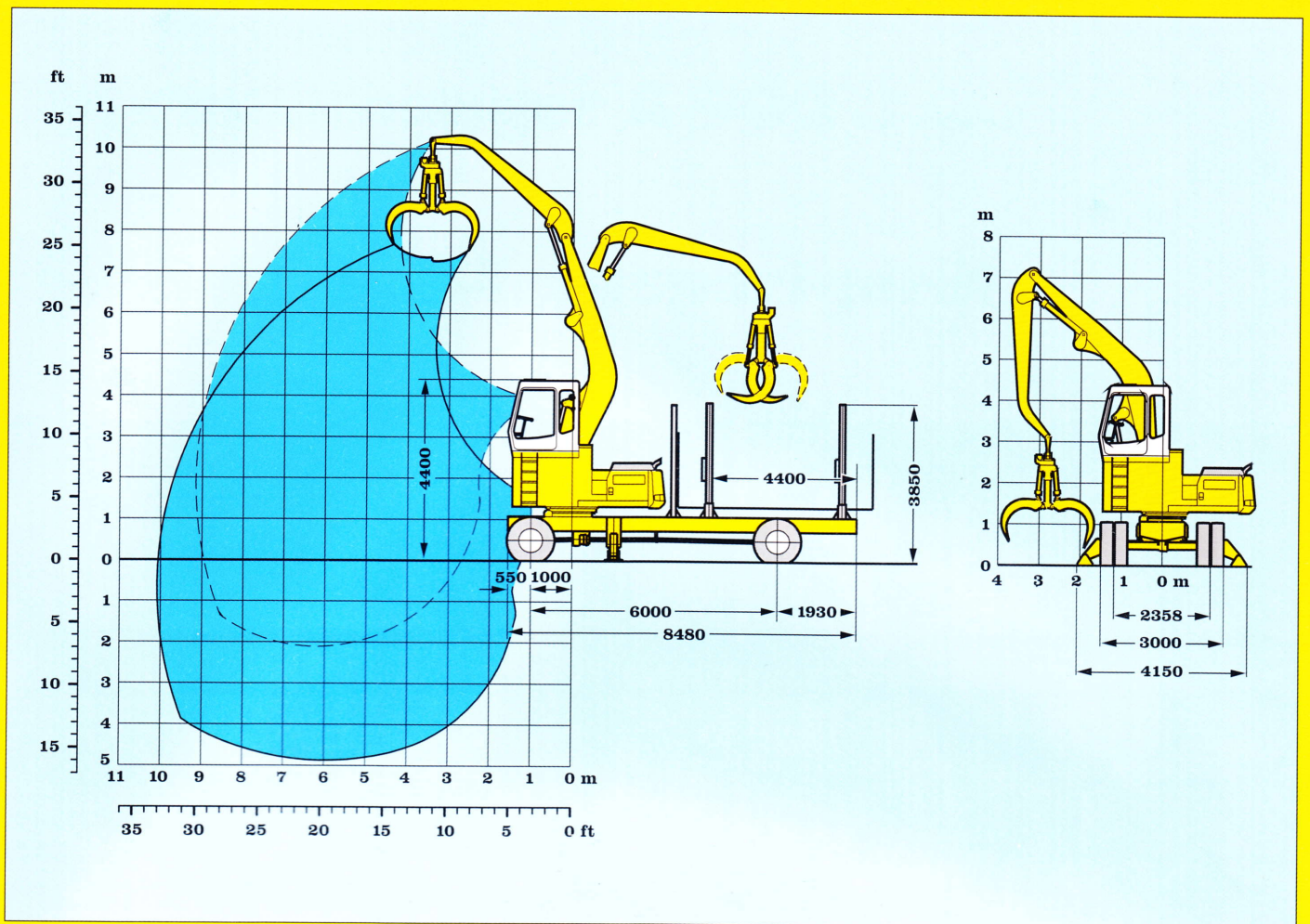
Bisher wurde der Aufgabebereich von zwei Hydraulikbaggern besetzt. Diesen Umfang bewältigt heute ein Liebherr-Doll-Transportgerät A 902 Litronic, mit einer Lade- bzw. Transportkapazität von bis zu 20 Raummeter. Außerdem bietet die Maschine die Möglichkeit, verschiedene Holzsortimente, getrennt, durch von der Fahrerkabine aus hydraulisch einlegbare Zwischenrungen zu laden. Besonders auf längeren Transportstrecken ab ca. 100 m kann die Transportleistung gegenüber einem vorhandenen Hydraulikbagger mit ca. 21,5 t Dienstgewicht bis zu 100 % gesteigert werden!

Während des Be- und Entladens kann das Kurzholztransportgerät mit 2 mittig angeordneten Prätzen abgestützt werden.

Zur außerordentlichen Wendigkeit dieses Spezialgerätes sind beide Achsen lenkbar.

Leistung:

Auf einer Entfernung von 300 m vom Polter zum Aufgabebereich können bis zu 70 Raummeter/Stunde bei 5 m Holzlänge und 12 cm Zopfmaß umgeschlagen werden. Bei kürzeren Strecken erhöht sich die Transportleistung entsprechend.



Technische Daten:

Liebherr Baggeroberwagen 902 Litronic, mit allradgelenktem Spezialunterwagen und Klappprungenaufbau für 2 verschiedene Holzsortimente von 3 - 6 m Länge. 45 t Baggerachsen mit wartungsfreien, nassen Lamellenbremsen und Lastschaltgetriebe.

Einsatzgewicht:	~ 21,5 t
Motor:	Liebherr Diesel D 914 T
Motorleistung:	110 kW (150 PS) 2000 U/min.
Bereifung:	8-fach 12.00-20
Fahrgeschwindigkeit:	0 - 20 km/h
Nutzlast:	bis 14 Tonnen
Ladekapazität:	bis 20 Raummeter

Ausrüstung:

Reichweite:	9,2 m bis Mitte Greifer
Reichhöhe:	7,8 m
Industriemonausleger:	6000 mm
Industriestiel abgewinkelt:	4000 mm
Holzgreifer:	Typ 10 B
Holzzange:	800 mm / 0,8 m ²

R. van Nispen
P.O. Box 490
NL - 6130 AL Sittard
Tel./fax +31 46 517858