

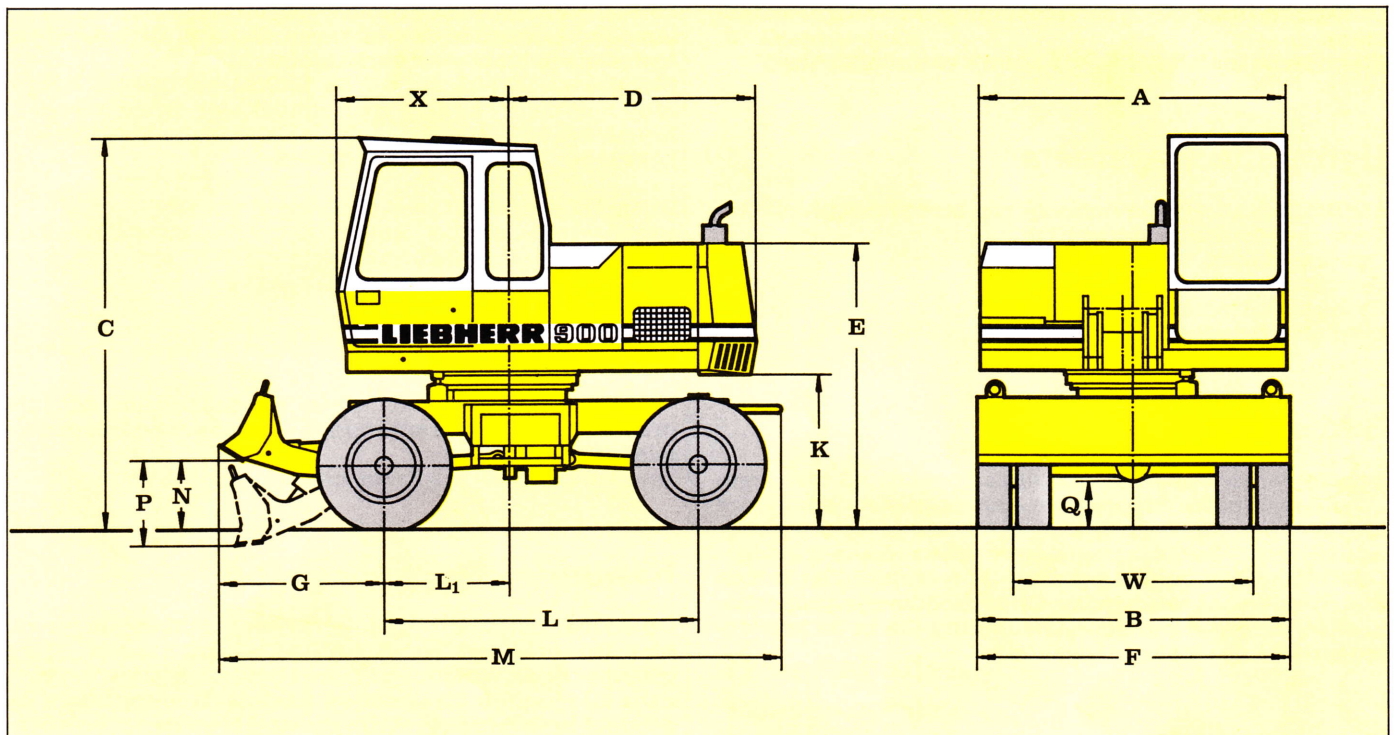
Technische gegevens **A 9000**

Hydraulische graafmachine

Speeder



Basismachine



Afmetingen (Bandenmaat 10.00-20)

	mm		mm
A Breedte bovenwagen	2440	L Wielbasis	2500
B Breedte onderwagen	2491	L ₁ Afstand hart-achteras	1000
C Hoogte basismachine	3118	M Lengte onderwagen (schild)	4475
D Achter oversteek	1960	N Grondspeling schild	550
Achter draaistraal	2050	P Hefhoogte schild	680
E Hoogte zonder kabine	2265	Q Grondspeling onderwagen	370
F Stempelbreedte met schild	2500	W Spoorbreedte onderwagen	1910
G Afstand achteras-schild	1315	X Voor-oversteek	1372
K Grondspeling bovenwagen	1220		

Levering

- Basismachine
- Snelloop uitvoering met hefcilinder
- Banden naar keuze
 - 8 x 9.00-20
 - 8 x 10.00-20
 - 4 x 18.00-19,5

kode

9203071
9203507

Werkgewicht

omvat levering met monoblockgiek 4700 mm,
lepelsteel 2500 mm en dieplepelbak met 0,87 m³
met schild afstempeling

13800 kg

LIEBHERR

Technische beschrijving

A900

Motor

DEUTZ dieselmotor BF 4 L 913 luchtgekoeld.
Vermogen vlg. DIN 6271: 67 kW (91 pk) bij 2000 t.p.m.

Inhoud brandstoftank 222 l.
Droogluchtfilter met voorafscheiding en veiligheidselement.
Elektrische installatie 24 V. 2 akku's van elk 110 Ah.

Hydraulisch systeem

LIEBHERR geregelde-dubbelpomp met axiale plunjers.
Vermogensommeringsregeling.
Opbrengst max. 2 x 86 l/min.
Werkdruk max. 320 bar.
Hydraulisch vermogen 48 kW (65 pk).
Inhoud hydraulisch systeem 250 l.

Bediening

Regelkleppen samen in één blok opgebouwd met ingebouwde primaire kleppen en aangeflensde sekundaire kleppen. Sommeringsregeling voor alle cilinders en rij-aandrijving. Voorkeursregeling voor zwenkaandrijving. Onafhankelijke bediening van alle werkfuncties samen met rij- en zwenkaandrijving. Onderhoudsvrije, proportioneel werkende, twee-hendelbediening die in de armleuningen van de stoel zijn ingebouwd.

Zwenkaandrijving

Aandrijving door LIEBHERR plunjer-hydromotor met tussengeplaatste planetaire vertraging. Tegenstuur mogelijk. Hydraulisch bediende schijfrem als bedrijfs- en blokkeerrem.
LIEBHERR kogeldraaikrans met invendige vertanding.
Bovenwagen blokkeermogelijkheid in twee posities (180°).
Zwenksnelheid traploos van 0-10 omw. p.m.

Onderwagen

Opgebouwd uit een doosconstructie.
Schildafstempeling - tijdens het rijden traploos in te stellen. Stempelpoten - Per stempel één cilinder; standaard met slangbreuk beveiliging.

Rijaandrijving

Alle wielen op de zware 26 tons, graafmachine, op assen zijn aangedreven via een geregelde hydro-motor met ingebouwd remventiel. Twee-versnellingsbak met elektrisch geschakelde kruipversnelling. (Onder belasting te schakelen). Planetaire eindaandrijving met ingebouwde natte lamellenremmen in de wielnaven. Stuurassas uitgevoerd als hydraulisch blokkeerbare kantelas.
Slangbreukbeveiliging op de blokkeercilinders. Bediening van de rijrichting met hendel aan de stuurkolom. Rijsnelheid geregeld met voetpedaal. Hydraulisch bekrachtigde bedrijfs- en parkeerrem.

Rijsnelheden: standaard snelloop uitvoering
werk - versnelling 0-6 km/u. traploos 0-9,3 km/u. traploos
weg - versnelling 0-20 km/u. traploos 0-33 km/u. traploos

Besturing

Volledig hydraulische ZF besturing, onderhoudsvrij, met proportionele stuurkarakteristiek en met noodstuur mogelijkheid.
Draaistraal inwendig 3,8 m. uitwendig 6,8 m.

Kabine

Op rubber elementen gemonteerde, geluidgedempte kabine waarvan het bovenste deel afneembaar is. Groot glasoppervlak rondom. In elke stand uitzetbare voorruit, naar alle kanten uit te zetten dakluik. Komfortabele, op gewicht instelbare stoel, die geveerd is en met schokdemping is uitgevoerd. In de armleuningen opgenomen bedieningshendels. Linker armleuning opklapbaar waarna de beveiliging intreedt. Overzichtelijk bedieningspaneel in het gezichtsveld van de machinist. Motor onafhankelijke gasolie-kachel met naar keuze luchtcirculatie of frisse luchttoevoer, ook geschikt als ventilatie aanjager.

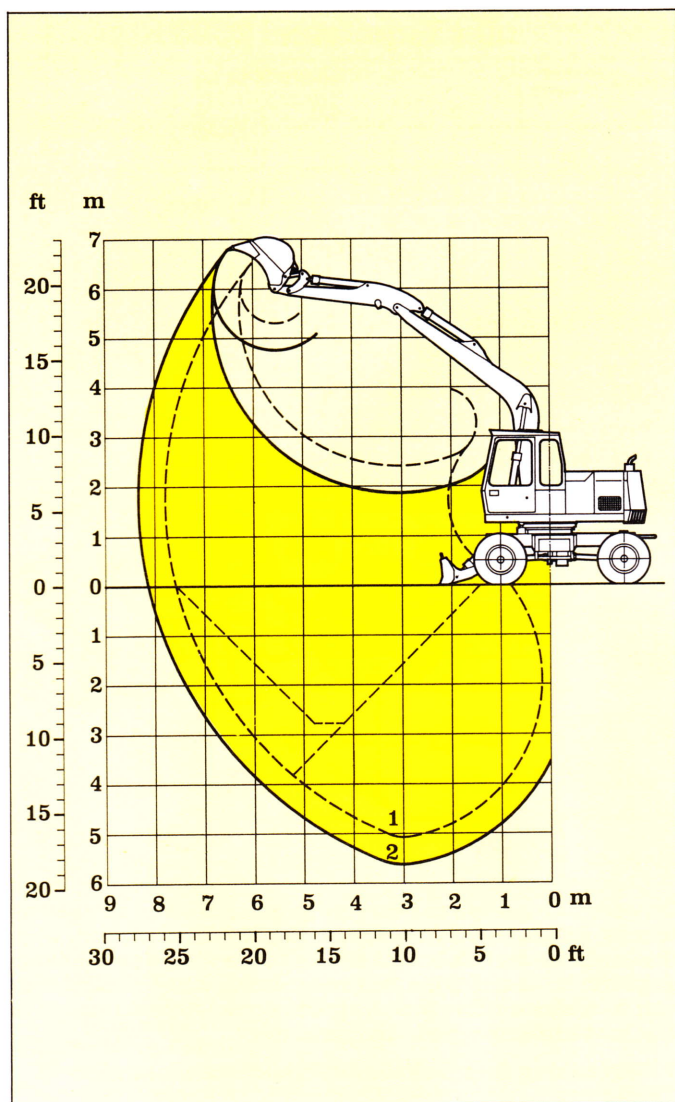
Werkuitrusting

Doosconstructie met gesmede dan wel gegoten draaipunten, welke geheel in de staalkonstruktie zijn opgenomen. Afgedichte draaipunten. Alle leiding- en slangflenzen volgens SAE maatvoering. LIEBHERR hydrauliekcilinders welke zijn uitgevoerd met speciale ringafdichtingen en eindslagdemping. Gemakkelijke overschakeling van dieplepel- naar grijperwerk.

Dieplepel-uitrusting

met monoblockgiek

A900



Levering

kode

- Basismachine met overeenkomstige banden en schild afstempeling
- Monoblockgiek 4700 mm 9189293
- Lepelsteel 2500 mm 9203454
- Dieplepelbak
Opschoonbak

Graaftabellen

- 1 met opschoonbak
2 met dieplepelbak

Max. graafkracht 47,5 kN (4,84 t)
Max. opbrekkracht 67,0 kN (6,80 t)

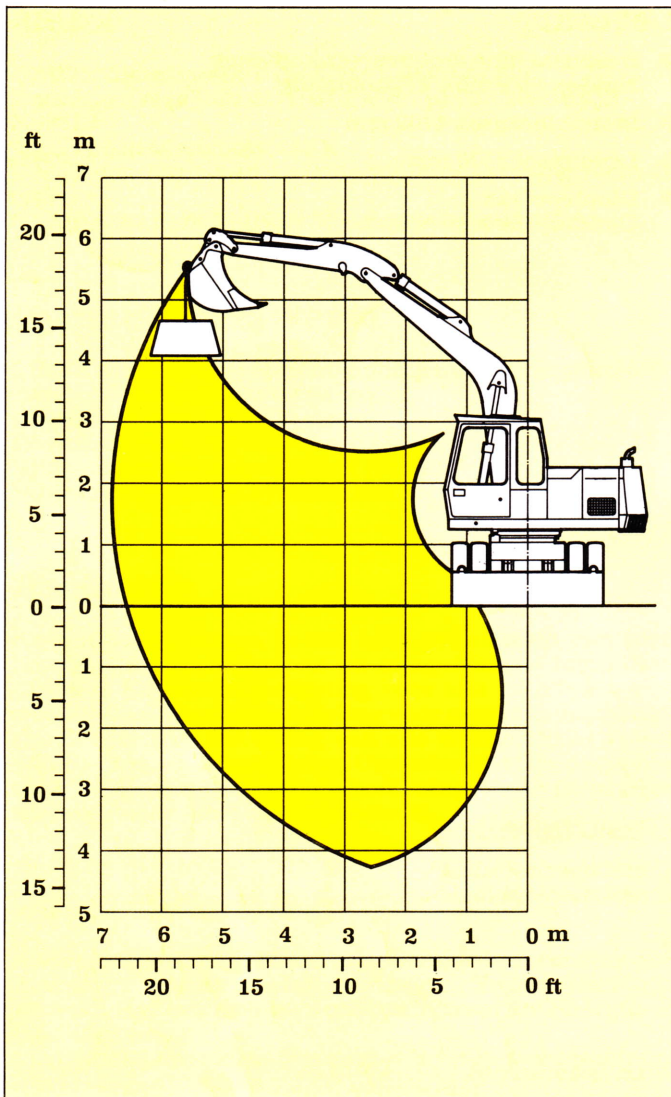
Dieplepelbak

Opschoonbak

		Dieplepelbak	Opschoonbak
mesbreedte vlgs. SAE	mm	1044	1800
Inhoud vlgs. SAE	m ³	0,87	0,90
Gewicht	kg	500	450

Hefvermogen en Transportmaten

A900



met Lepelsteel 2500 mm					
Hoogte m	onder- wagen afst.	bereik in m			
		3	4,5	6	7,5
6	niet schild				
4,5	niet schild			1,7 (3,0 ⁺) 2,0 (3,0 ⁺)	
3	niet schild	5,2 (6,5 ⁺) 6,2 (6,5 ⁺)	2,7 (4,1 ⁺) 3,1 (4,1 ⁺)	1,6 (3,1) 1,9 (3,3 ⁻)	
1,5	niet schild		2,5 (5,0) 3,0 (5,3 ⁺)	1,5 (3,0) 1,8 (3,8 ⁺)	
0	niet schild	4,0° (4,0°) 4,0° (4,0°)	2,4 (4,8) 2,8 (6,1 ⁺)	1,4 (3,0) 1,7 (4,3 ⁺)	
-1,5	niet schild	4,6 (7,9°) 5,5 (7,9°)	2,3 (4,8) 2,8 (6,1 ⁺)	1,4 (3,0) 1,7 (4,1 ⁺)	
-3	niet schild	4,7 (7,8 ⁻) 5,6 (7,8 ⁻)	2,4 (4,8 ⁻) 2,8 (4,8 ⁻)		

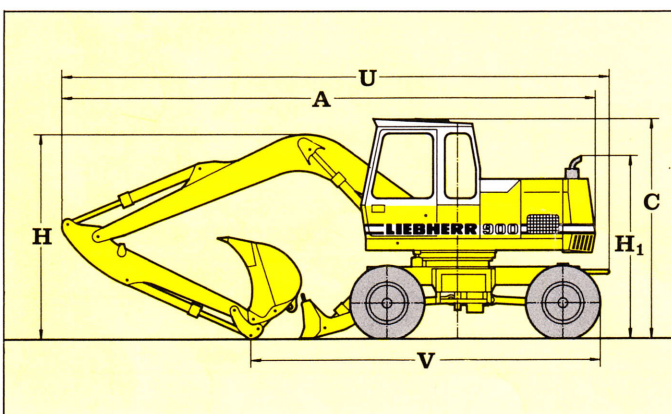
De waarden gelden aan de veiligheidshaak van de gemonteerde dieplepelbak (gewicht van de bakcilinder, arm, lummelstuk en bak totaal 690 kg). Alle waarden zijn aangegeven in tonnen (t), met inachtneming van een stabiliteit van 25 % vlgn. DIN 15019. Ze gelden over 360°, (...) waarden zijn met onderwagen in langsrichting.

- + Begrenzing door hefcilinder bij 320 bar
- o Begrenzing door steelcilinder bij 380 bar.

Transportpositie

A	mm	_____	7700
C	mm	_____	3118
H	mm	_____	3000
H ₁	mm	_____	2603
U	mm	_____	7900
V	mm	_____	4970

R. van Nispen
Postbus 490
6130 AL Sittard
Tel: 046-517858



NEMAASKO

Hazenspoor 18
Postbus 7167
6050 AD Maasbracht-NL
Tel. 04746-2138



ruitgang te wijzigen