

FUCHS

712M

Hydraulikbagger



Das sind die wichtigsten Merkmale des neuen FUCHS-Hydraulikbaggers: kompakter und wendiger, schneller und vielseitiger. So wird jeder Einsatz und jede Baustelle zur Routine. – Gerade dann, wenn mehr als das Übliche gefordert wird.

Der 712 M zeigt sich leicht manövrierbar und doch von außerordentlicher Standfähigkeit bei hohen Hublasten. Da bewähren sich die robusten Baggerachsen und das serienmäßige Abstützschild. Auf Wunsch kann der verwindungssteife Unterwagen mit schweren 2-Punkt-Abstützpratzen ausgerüstet werden. Der großdimensionierte Drehkranz ist zusammen mit einem robusten Schwenkgetriebe für schnelle und exakte Schwenkbewegungen zuständig. Dabei sorgt die moderne Hydraulikanlage mit Load-Sensing-Synchron-Control für eine absolut feinfühligste Steuerung aller Arbeitsbewegungen. Die Anordnung der Aggregate im Oberwagen ist servicefreundlich. Der seitlich angeordnete wassergekühlte Dieselmotor ist

nach dem Öffnen der schallisolierten Motorhaube frei zugänglich. Der abgasoptimierte, starke Motor überzeugt durch Laufruhe und Geräuscharmheit. Mit Meßwerten, die unter den gesetzlichen Limits liegen!

Das Fahrerhaus ist geräumig, elastisch gelagert und ergonomisch gestaltet; komfort-

abel ausgestattet mit Frischluftkomfort durch das hochklappbare Frontfenster und mit optimalen Sichtverhältnissen



FUCHS-Hydraulikbagger 712 M

**Vielseitigkeit und Zuverlässigkeit
auf neuem Leistungsniveau**

(Colorverglasung) auf das Arbeitsfeld. Eine moderne Heizungsanlage sorgt für ein allzeit klimatisches Wohlbefinden. Der individuell einstellbare Sitz erhält die Kondition des Fahrers.

Gelenkausleger und Monoblockausleger stehen für unterschiedliche Einsätze des 712 M zur Auswahl.

FUCHS-Maschinen sind Spezialisten mit Spürsinn. Sie sind in der harten Praxis des Alltags seit Jahrzehnten bewährt.



Komfort-Arbeitsplatz mit Panorama-Aussicht und moderner Armaturen-Konsole.



Alle Servicearbeiten sind bequem zu erledigen.



Seitlicher Aufstieg auf begehbare Wartungsplattform mit guter Zugänglichkeit zu den Hydraulik-Aggregaten.



Kompakte Abmessungen werden unterstützt vom kräftig dimensionierten Planierschild.



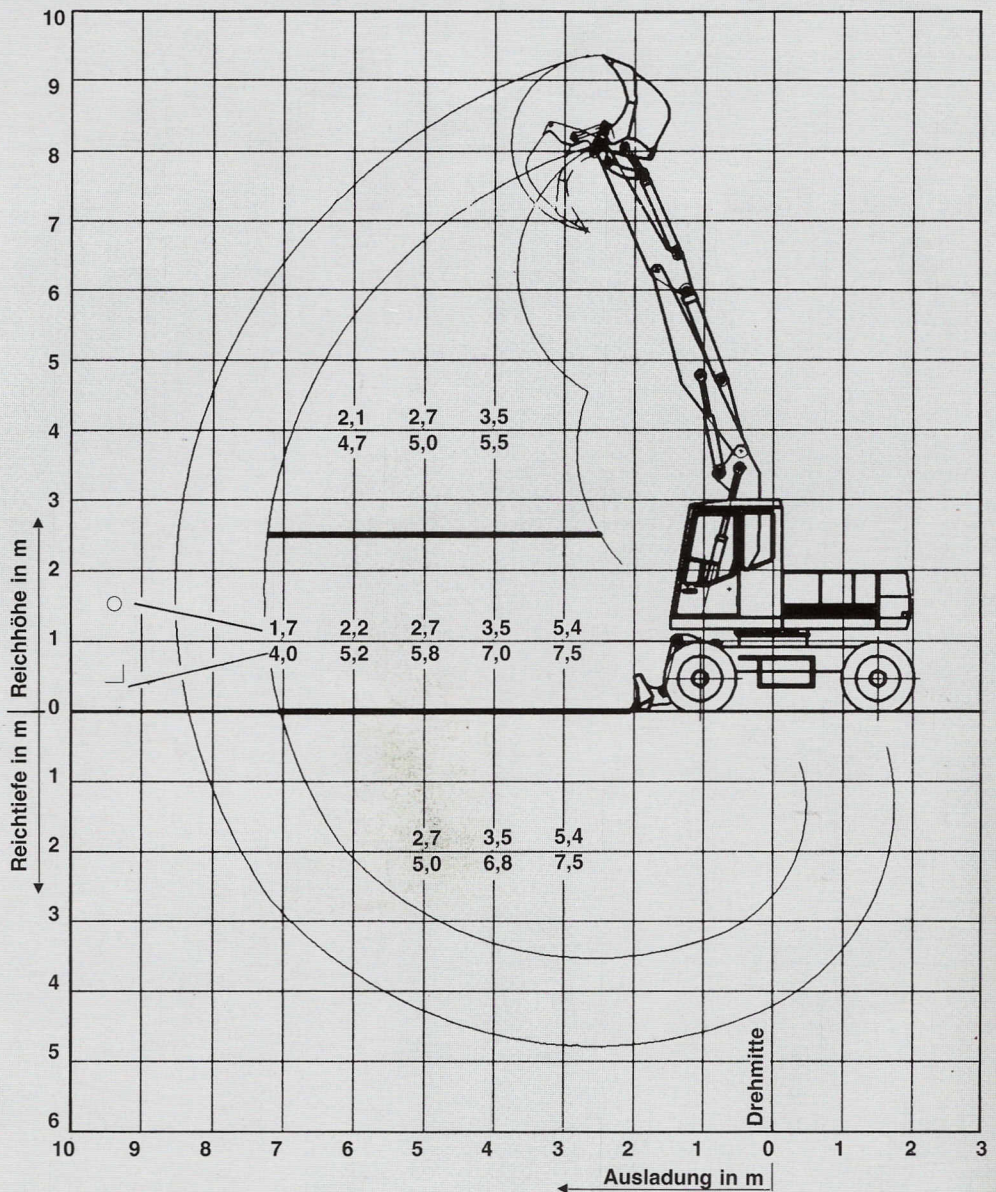
Auslegerposition für Straßentauglichkeit nach StVZO.



Überzeugend: Die weite Ausladung des Auslegers.

Technische Daten Hydraulik-Mobilbagger 712 M

Motor:	
Wassergekühlt	4 Zylinder
Leistung:	59 kW/80 PS
Drehzahl	2200 min. ⁻¹
Kraftstofftank	185 l
Elektrische Anlage: 24 V	
Fahrwerk:	
Planetenachsen	
Allradantrieb durch 2-stufiges Schaltgetriebe	lastschaltbar
Fahrgeschwindigkeit	0-5/0-20 km/h
Bereifung 8-fach	10.00-20
Betriebsbremse	Zweikreis-Bremsanlage
Feststellbremse	Integriert im Lastschaltgetriebe
Hydraulische Anlage:	
Load Sensing Synchron Control	
Pumpe	220 l/min
max. Betriebsdruck	320 bar
Hydrauliköltank	200 l
Drehwerk:	0-8 U/min
Maße und Gewichte:	
Gesamtbreite	2500 mm
Gesamtlänge Fahrstellung	5850 mm
Gesamthöhe in Fahrstellung	4000 mm
Gesamthöhe Fahrerkabine	3050 mm
Oberwagen-Heckradius	2053 mm
Dienstgewicht	13 t
Grabtiefe	4800 mm
Ausladung	8600 mm
Ausschüthöhe	6900 mm
Losbrechkraft n. DIN 24086	77 kN
Reißkraft n. DIN 24086	55 kN
Zusatzrüstungen:	
Auf Anfrage verschiedene Ausleger und verschiedene Stiele, Sonderbereifung.	
Werkzeuge:	
Speziallöffel auf Anfrage, Hydraulikhämmer, verschiedene Löffelausführungen, Grabenräumlöffel.	



Tragfähigkeitstabelle

Tragfähigkeitsangaben in (t). Die Tragfähigkeit gilt jeweils in dem Feld des Arbeitsbereichs, in dem sie eingetragen ist. Die Nutzlast in (t) errechnet sich aus Tragfähigkeit abzüglich Gewicht des Lasthebemittels.

- = Freistehend (Tragfähigkeitsangaben gelten im Drehbereich von 360°)
 - = Stütz- oder Planierschild (Tragfähigkeitsangaben gelten über die Abstützung, ebenso 40° nach rechts und links über die Abstützung). Die Standsicherheit entspricht DIN 15019 Bl. 2.
- Werden Teile der Arbeitseinrichtung (Löffel, Kipphebel, Löffelstange, Löffelzyl.) nicht abgebaut, dann müssen die Gewichte dieser Teile von der Traglast abgezogen werden. Gewicht für Kipphebel, Löffelstange und Löffelzylinder 211 kg. Gewicht des Lasthakens 100 kg. Arbeitseinrichtung: Gelenkausleger, Stiel (2000 mm) und Tieflöffel.

FUCHSBagger GmbH & Co. KG
Maschinenfabrik
D-7525 Bad Schönborn 1
Telefon 072 53/84-0
Telex 782142
Telefax 072 53/84212

VAN DER SPEK VIANEN B.V.

Postbus 61 - De Limiet 14 - 4130 EB VIANEN
Tel.: 03473-62666
Telefax: 03473-72874 - Telex: 47704