

M1020



Kromsdorfer Straße 18, PF 2564
 D - 99427 Weimar / Thüringen • Tel.: +49/0 36 43 / 4 61 - 4 00 • Fax: +49/0 36 43 / 4 61 - 4 02

HYDREMA
 weimar

Leistungsstarker Flüsterbagger

Großer Aktionsbereich durch Verstellausleger

Der Ausleger ist mittels Nackenzylinder hydraulisch verstellbar. Das ermöglicht dem M 1020 einen extrem großen Arbeitsbereich und sichert zugleich eine kompakte Transportstellung. Große Ausüstungsvielfalt ist Trumpf.

Load sensing Hydraulik

Fingerleichte Betätigung und optimale Überlagerung für beliebig viele Stellbewegungen garantieren Qualitätsarbeit.

Solide Abstützbasis, Abstützungsvielfalt

Neuartiges, patentiertes Abstützschild. Durch ausschwenkbare

Pratzen am Schiebeschild mehr als 30 %ige Steigerung von Tragfähigkeit und Standsicherheit.

Wassergekühlter Turbo-Dieselmotor

Er ist leistungsstark und umweltfreundlich, -bei geringer Abgas- und minimaler Lärmemission. Ausgezeichnet mit dem „Blauen Umweltengel“.

Komfortkabine

Geräumigkeit und großflächige Verglasung ermöglichen maximale Rundumsicht. Die Kabine ist optimal schwingungs- isoliert und schallgedämmt. Hier macht Arbeiten Spaß.



Alles im Blick: Werkzeuge, Bedien- und Anzeigenelemente

Hydraulischer Bagger



11...12,7 t

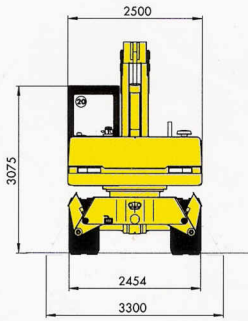


64 kW/87 PS

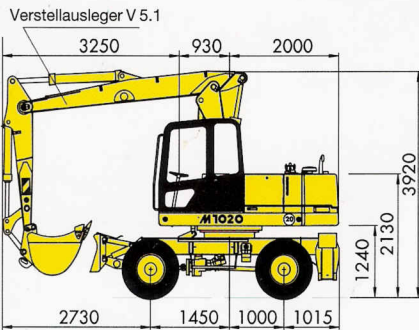


0,6 m³

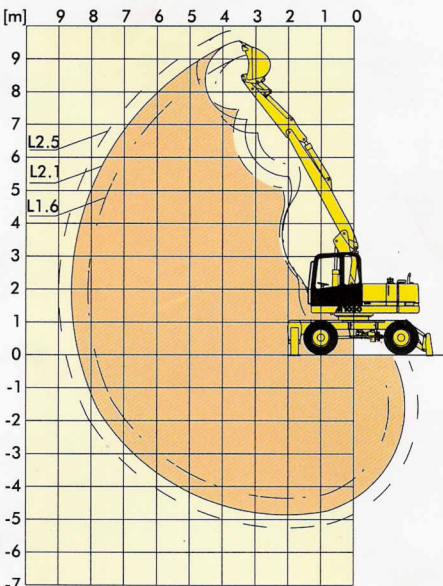
Technische Daten



Hauptmaße



Transportmaße



Betriebsgewicht

je nach Ausrüstung 11,0...12,7 t

Dieselmotor

Fabrikat Perkins
 Typ 1004 - 40 T
 Zylinder 4
 Leistung bei 2200 min⁻¹
 DIN ISO 3046/1 64 - 76 kW/87 - 103 PS*)
 Kühlsystem Wasser

Hydraulikanlage

Tandem-Pumpe mit variabler Fördermenge, Leistungsregelung, Bedarfsstromsteuerung, Druckabschneidung
 Max. Fördermenge 165 + 62 l/min
 Max. Betriebsdruck 300 bar
 2 Zahnradpumpen für Lenkung, Servosteuerung und Bremsanlage

Fahrtrieb

Hydrostatischer Fahrtrieb, Verstellmotor mit Motorbremsventil, 2 Gang-Schaltgetriebe
 Kriechgang 0...2,7 km/h
 Geländegang 0...5,1 km/h
 Straßengang 0...20,0 km/h
 Schnellfahrer, Option 30 km/h
 permanenter Allradantrieb, Betätigung des Fahrtriebes über 2 Fahrpedale. Bei Bergabfahrt erfolgt hydraulische Bremsung durch Motorbremsventil.

Achsen

Achsen mit Planetenuntersetzungsgetriebenen in allen Radnaben, Vorderachse pendelnd aufgehängt, Achspendelung sperrbar, Pendelwinkel ± 9 °

Lenkung

Vollhydraulische Lenkung, mit Notlenkeigenschaft

Leistungsdaten

Tragfähigkeit max. 7 t
 Grabtiefe max. 5200 mm
 Reichweite max. 9000 mm
 Reißkraft 70 kN
 Losbrechkraft 80 kN

Bremsen

Hydraulische Fremdkraft-Zweikreisbremsanlage, in Ölbad laufende wartungsfreie Lamellenbremsen, bei Baggerarbeit arretierbar, Feststellbremse.

Bereifung

Zwillingsbereifung 8 x 9 - 20 EM
 Breitreifen 4 x 16/70 - 20

Elektroanlage

Bordspannung 24 V
 Batteriekapazität 2 x 88 Ah
 Generator 55 A; 1320 W
 Anlasser 4 kW

Drehwerk

Drehkranz mit Innenverzahnung u. Langzeitschmierung
 Oberwagendrehzahl 9,0 U/min
 Oberwagemoment 32,0 kNm

Füllmengen

Kraftstofftank 250 l
 Hydrauliktank 180 l

Standardausrüstung

- Großraumkabine, Einschubfenster vorn, Dachfenster, mehrfach verstellbarer Komfort - Fahrersitz, schwingungsgedämpft,
- leistungsstarke Heizungsanlage, Defrosterdüsen,
- Innenbeleuchtung, Scheibenwischer mit Scheibenwaschanlage
- Pendelachssperre, vollständige StVZO-Ausrüstung, umfangreiche Schalldämpfung in Kabine und Motorraum
- Schalleistungspegel (Außen) LwA .. 96 dB(A)
- Schalldruckpegel (Kabine) LpA ... 77 dB(A)

Unterwagen, wahlweise:

- Planierschild mit Parallelführung
- Planierschild und Prätzenabstützung
- Abstützschild

Ausleger, wahlweise:

- 2 Verstellausleger mit Nackenzylinder
- 3 Monoblockausleger

Löffelstiele

- 3 Löffelstiele unterschiedlicher Länge

Optionen

- Anschluß für hydraulische Zusatzverbraucher
- Überlastwarneinrichtung
- Rohrbruchventile oder Lasthalteventile
- biologisch abbaubares Hydrauliköl
- Dieselstandheizung zusätzlich
- Luftgedeckter Komfortsitz mit Bandscheibenstütze
- Komfortkabine
- Steinschlagschutz FOPS nach DIN ISO 3449
- Satz Arbeitsscheinwerfer 3 x 70 W
- Adapter für hochgestelltes Fahrerhaus
- Rückspiegel rechts, elektrisch verstellbar und heizbar
- Zentralschmieranlage
- zentraler Schmierpunkt
- Schnellwechsler
- Sonderrücklauf für Hammer
- hydr. Schnellkupplungen für Greiferanschluß
- elektrische Betankungspumpe

*176 kW/103 PS Motor in Schnellfahrerversion

Ihr Händler:

ABEMEC
 Agrarische
 Bedrijfsuitrusting



Pater van den Eisenlaan 4
 Postbus 444, 5460 AK Veghel
 Tel. (0413) 38 29 11, Fax (0413) 38 22 94

Änderungen im Sinne der technischen Weiterentwicklung vorbehalten - 06/97.

HYDREMA
 weimar



Kromsdorfer Straße 18, PF 2564
 D-99427 Weimar / Thüringen

Tel.: +49 / 0 36 43 / 4 61 - 4 00
 Fax: +49 / 0 36 43 / 4 61 - 4 02