
VOLVO BM
SYSTEEM
4200

VOLVO BM S EEN KOMPLEET N VOOR EFFICIE



**SYSTEEM 4200 -
NIEUWE AANPAK
BETRIJFING
VAN UW
MACHINE...**





Het Volvo BM Systeem 4200 is ontworpen en ontwikkeld voor diegenen, die regelmatig verschillende opdrachten moeten uitvoeren. Opdrachten waar naast een hoge capaciteit ook goede werkomstandigheden vereist zijn. Het kompaktsysteem is een logische uitbreiding van de reeds bestaande Volvo BM allrounder techniek met snelkoppeling voor de uitrustingsstukken aan de lader.

We zijn nu een stap verder gegaan. Het hele laadaggregaatgedeelte kan d.m.v. een snelkoppeling van de basismachine gehaald worden voor het aankoppelen van de verschillende eenheden. Dit alles geschiedt binnen een tijdsbestek van \pm tien minuten. Daardoor beschikt u snel over een machine die steeds voor verschillende werken geschikt is, maar met de goede eigenschappen van de basismachine met knikbesturing, namelijk soepelheid en comfort. Bij het systeem passen ondermeer:

- Laadaggregaat • Kraaneenheid • Truckhefmast • Straatveegmachine
- Zandstrooier • Aggregaat voor bermonderhoud • Graafmachine

Het systeem kan gemakkelijk uitgebreid worden door het gebruik van een uitbouwframe, dat bij de machine geleverd kan worden. Dit frame stelt u in staat uw eigen uitrusting samen te stellen om op uw manier bepaalde werkzaamheden uit te voeren.

Bekijkt u eens de mogelijkheden van het Volvo BM Systeem 4200. Dit kan het begin worden van geheel nieuwe en efficiënte werkmethodes.





BASISMACHINE

Knikbesturing, gemakkelijk manoeuvreerbaar. Dieselmotor met directe inspuiting en powershift transmissie. Bijzonder comfortabel voor de bestuurder.



MOTOR

D 39L

Vermogen vliegwiel	49 kW bij 36,7 omw./sek. DIN 70020 (67 pk bij 2200 omw./min.)
Bruto vermogen	51,5 kW bij 36,7 omw./sek. SAE J 270 (70 pk bij 2200 omw./min.)
Maximum koppel	254 Nm bij 23,3 omw./sek. DIN 70020 (26 kpm bij 1400 omw./min.) 261 Nm bij 23,3 omw./sek., SAE J 270 (26,5 kpm bij 1400 omw./min.)
Boring	98,4 mm
Slag	127 mm
Aantal cilinders	4
Cilinderinhoud	3,86 l

De D 39L motor met directe inspuiting heeft verwisselbare cilinder-voeringen, een licht metalen zuiger en een krukas in vijf lagers. Het luchtfilter van de motor reinigt de binnenkomende lucht in drie fases:

1. Cycloon voorreiniging
2. Groot uitwisselbaar papierfilter met indikator in de kabine
3. Uitwisselbaar veiligheidselement



ELEKTRISCH SYSTEEM

Spanning	24 V
Wisselstroomdynamo	45 A (1250 W)
Accu	2 x 12 V, 96 Ah
Startmotor	3 kW (4 pk)

De wisselstroomdynamo zorgt zelfs bij een laag toerental voor goede accuoplading. De sterke startmotor vergemakkelijkt het starten bij koud weer. De koplampen en werkklampen maken veilig en efficiënt werk in het donker mogelijk. De zekeringen zijn goed afgedekt en bevinden zich in de kabine, waar ze gemakkelijk bereikbaar zijn.

Centrale waarschuwingslamp voor: Olie-druk motor
Motortemperatuur
Temperatuur transmissie
Remdruk. Handrem



KOPPELOMVORMER

Eéntraps, één-fase koppelomvormer
Koppelvergroting 2,85:1

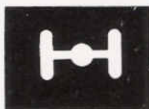


TRANSMISSIE

Type: HT 50

Power shift transmissie met drie versnellingen

Maximum snelheden vooruit en achteruit met 15,5–25 of 14,9–24 banden	1. 7 km/u 2. 11 km/u 3. 36 km/u
Max. snelheid bij rijden zonder aggregaat	3 km/u



ASSEN

De assen zijn voorzien van planetaire eindaandrijving. De lange wielbasis en de grote wielen van de 4200 dragen bij tot een uitstekende stabiliteit en terreinvaardigheid.



REMMEN

Alle wielen zijn voorzien van pneumatisch hydraulische, zelfbijstellende trommelremmen. Voor maximale veiligheid is het remsysteem in twee onafhankelijke circuits verdeeld, één voor de voorwielen en één voor de achterwielen.

Handrem: mechanisch op de transmissie-as.



BANDEN

Keuze uit

14,9–24/12
15,5–25/12



STUURSYSTEEM

Knikbesturing

Knikhoek	± 45°
Buitenste draaicirkel	(a ₂) 4260 mm
Type pomp	Tandradpomp
Pompkapaciteit	48 l/min bij 100 bar (10 mpa) en 2200 omw./min.

Het stuursysteem biedt een makkelijke besturing, waarbij men geen schokken of stoten voelt.

Het systeem is voorzien van een goedgekeurde noodbesturing.



HYDRAULISCH SYSTEEM

Pomp	Tandradpomp
Pompkapaciteit	103 l/min bij 100 bar (10 mpa) en 2200 omw./min.

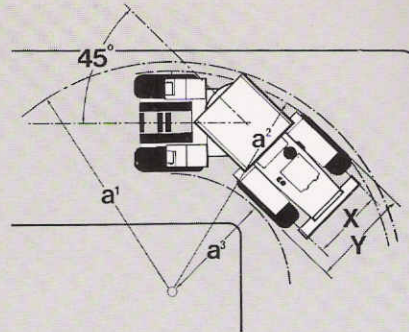
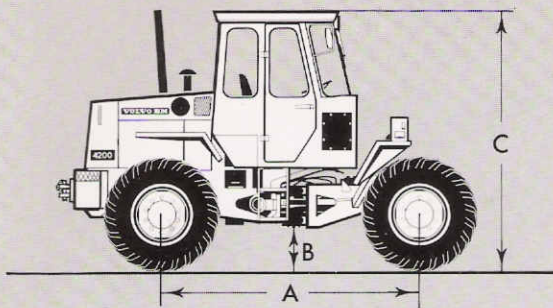
Druk van het overdrukventiel 150 bar.

Het hydraulisch systeem is standaard uitgerust met een derde hydraulische functie, een vierde functie kan gemakkelijk toegevoegd worden. Het betrouwbare hefboomsysteem maakt een eenvoudige bediening mogelijk. De hydrauliek-olietank is extra groot voor maximale koeling van de olie. De ventilatielucht in de tank loopt door het luchtfilter van de motor.



SERVICE INHOUDEN

Koelstroom	18 l
Carter	7,5 l
Transmissie en koppelomvormer	18 l
Vooras en navens	7,5 l
Achteras en navens	7,5 l
Hydraulisch systeem	105 l
Hydrauliektank	67 l
Brandstoftank	95 l



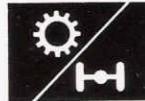
AFMETINGEN

A	2725 mm
B	380 mm
C	2750 mm
a ¹	4310 mm
a ²	4260 mm
a ³	2280 mm
X	1600 mm
Y	1990 mm
Gewicht machine 4300 kg	



KABINE

De geheel gelaste ROPS-kabine heeft twee afsluitbare deuren en een dakluik. De kabine voldoet niet alleen aan de eisen volgens ISO 3471, maar ook aan de strengere voorschriften volgens SS 783 en is goedgekeurd volgens de normen van de Zweedse Arbeidsinspectie. De bestuurderszitplaats is ergonomisch ontworpen met alle controlelampjes, meters, pedalen enz. zo geplaatst en gevormd dat ze snel en gemakkelijk bedienbaar zijn. De bestuurderstoel is geheel instelbaar. De kabine is uitgerust met een uitstekend verwarmings- en ventilatiesysteem met defroster op voor- en zijruiten. Airconditioning kan op aanvraag gemonteerd worden. De kabine is met rubber elementen op het chassis gemonteerd, waardoor het geluid binnen de kabine tot een minimum beperkt wordt.



KRACHTOVERBRENGING

Powershift transmissie
Doorschakelbare versnellingsbak
Transmissie ontkoppelvventiel



HYDRAULISCH SYSTEEM

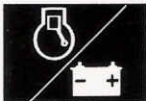
3 hydraulische functies
Hydraulische snelsluiting twee kiepsnelheden

Standaard uitrusting



VEILIGHEID EN KOMFORT

- Zijspiegels, 2
- Achteruitkijkspiegel, interieur 1
- Sigarettenaansteker, asbakje
- Bevestigingspunten voor veiligheids gordels
- Opbergdoos in bergvak van de kabine
- ROPS-veiligheidskabine volgens ISO 3471 en SS 783
- Kabineverwarming met defroster, inlaat voor frisse lucht met filter
- Instrumentenpaneel met symbolen
- Richtingaanwijzers
- Hijsogen voor verscheping
- Bandenpompinstallatie
- Klaxon
- Zonneklep
- Veiligheidsstart
- Spatborden (zij)
- Dakluik
- Waarschuwingssnipperlichten
- Gereedschapset
- Ruitenwissers, voor en achter



MOTOR EN ELEKTRISCH SYSTEEM

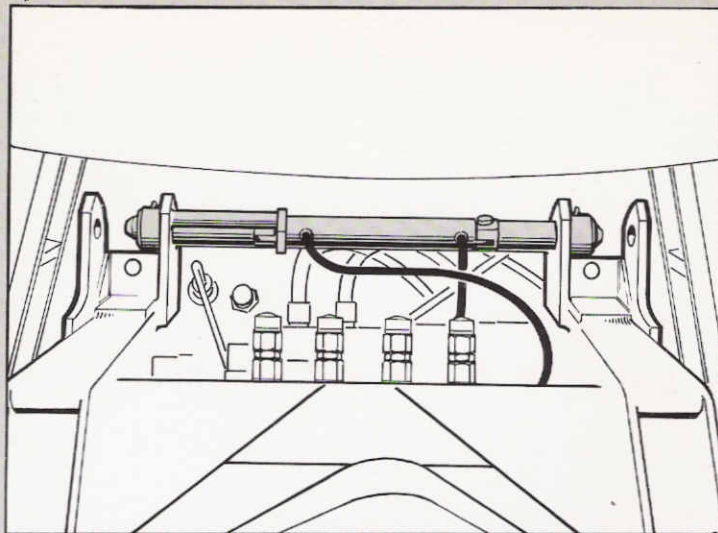
- Remdrukmeter
- Brandstofmeter
- Verlichting: Koplampen, groot licht/dimlicht en parkeerlichten
- Werklampen voor en achter, zijlichten, remlichten, kabineverlichting, instrumentenpaneelverlichting
- Hoofdschakelaar elektrisch systeem
- Waarschuwinglampen voor:
 - Werklampen voor en achter, accu-oplading, richtingaanwijzers, knipperlichten, centrale waarschuwinglamp, groot licht, luchtreinigingsfilter, oliedruk motor, handrem, hoge kiepsnelheid, oliedruk hydrauliek-transmissie
 - Temperatuurmeter, motor
 - Temperatuurmeter, transmissie
 - Luchtfilter
 - Stopkontakt looplamp
 - Wisselstroomdynamo
 - 7-polig kontakt aanhangwagen

Extra uitrusting

- Extra werk lampen, voor
- Trekhaak
- Versterkte voorruit met "zicht-zone"
- Verwarmde bestuurdersstoel
- Looplamp (inspectie)
- Snelheidsmeter/afstandsmeter
- 4e hydraulische functie
- Symmetrische koplampen
- Air-conditioning
- Extra luchtfilter (Heavy Duty)
- Motorverwarming, elektrisch
- Motorverwarming, gas of blaaslamp
- Beschermmroosters voor werklampen
- Veiligheids gordel

SNELSLUITING

De basismachine en het aggregaat worden d.m.v. een robuuste koppeling aan elkaar bevestigd. U kunt gemakkelijk op het andere aggregaat toerijden. De koppeling geschiedt geheel hydraulisch en binnen de tien minuten heeft u een machine, geschikt voor geheel ander werk.



U werkt efficiënt met elk aggregaat – U treedt op als specialist met een hoge capaciteit, maar kunt indien nodig toch snel van werk verwisselen.



De ontkoppeling gebeurt op een eenvoudige manier. De hydraulische sluiting wordt vanuit de cabine bediend.



Het ontkoppelde aggregaat blijft stevig staan op de uitgeklapte steunpoten.



U heeft goed zicht op de aansluitpunten en kunt gemakkelijk op het volgende hulpstuk inrijden.



Het nieuwe hulpstuk wordt hydraulisch aangesloten. De benodigde hydraulische functies zijn voorzien van snelkoppelingen.



Binnen tien minuten beschikt u over een machine, die voor geheel andere doeleinden gebruikt kan worden. Dit garandeert optimale capaciteit en inzetbaarheid van uw machinepark.



LAADAGGREGAAT

Het laadaggregaat heeft een grote reikwijdte en hefhoogte. Veelzijdigheid en effectiviteit gebaseerd op de combinatie van parallelgeleiding met goede uitbrekkrachten.



TECHNISCHE GEGEVENS

Hefcilinders — boring/slag	100 × 650 mm
Kiepcylinders — boring/slag	80 × 65 mm
Heftijd	5,2 sek
Daaltijd	2,9 sek
Kieptijd	1,0/1,7 sek
Regelkraan	

3-Wegregelkraan ingebouwd overdrukventiel

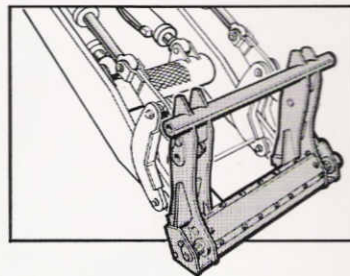
- Functies:
1. Kiepbeweging
 2. Hefbeweging — zweefpositie met vergrendeling
 3. Externe hydraulische uitrusting

Standarduitrusting

- Snelkoppeling voor hydrauliekaansluiting
- Twee verschillende snelheden voor vooroverkiepen
- Hydraulisch snelsluitframe

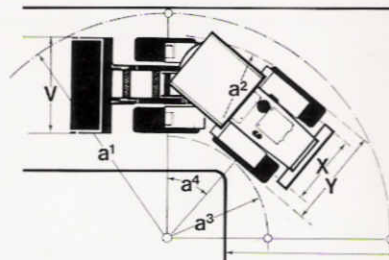
Extra uitrusting

- Enkelvoudige heffunctie
- 4e hydr. functie



SNELKOPPELINGS-SYSTEEM

De Volvo BM 4200 wordt geleverd met een hydraulisch bediend snelwisselsysteem. Hierdoor kunt u het gehele arsenaal aan uitrustingsstukken ten volle benutten.



AFMETINGEN MACHINE

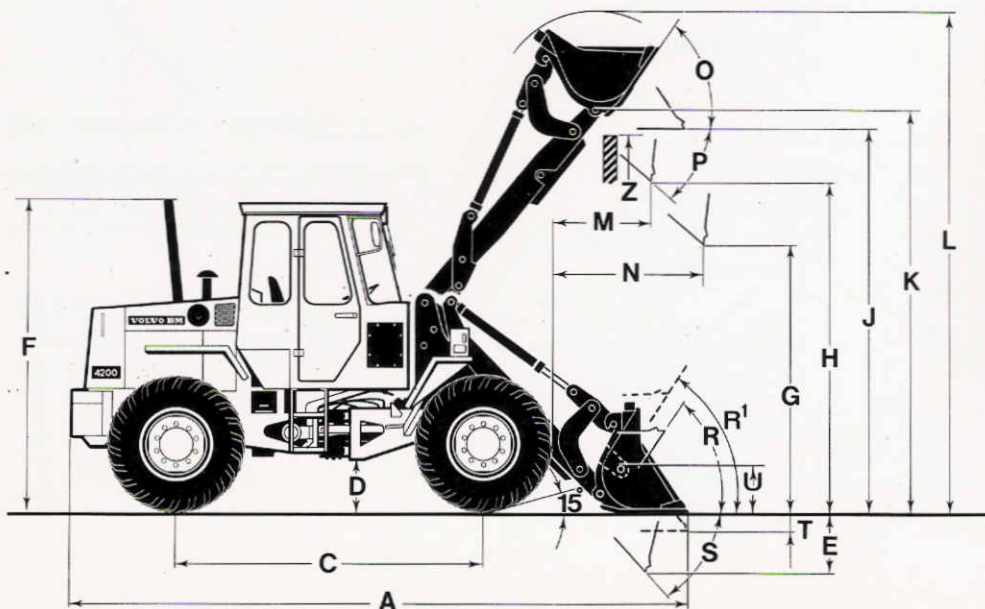
SAE standard J 695

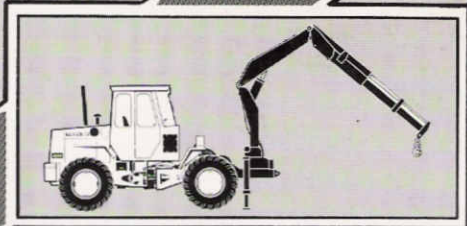
V = 2050 mm	
X = 1600 mm	
Y = 1990 mm	
Totale draai- straal (buiten- kant bak)	$a^1 = 4650$ mm
Draai- straal (buiten- kant banden)	$a^2 = 4260$ mm
Binnen- straal	$a^3 = 2280$ mm
Knikhoeck	$a^4 = \pm 45^\circ$

AFMETINGEN MET RECHTE BAK ZONDER TANDEN

SAE standard J 695

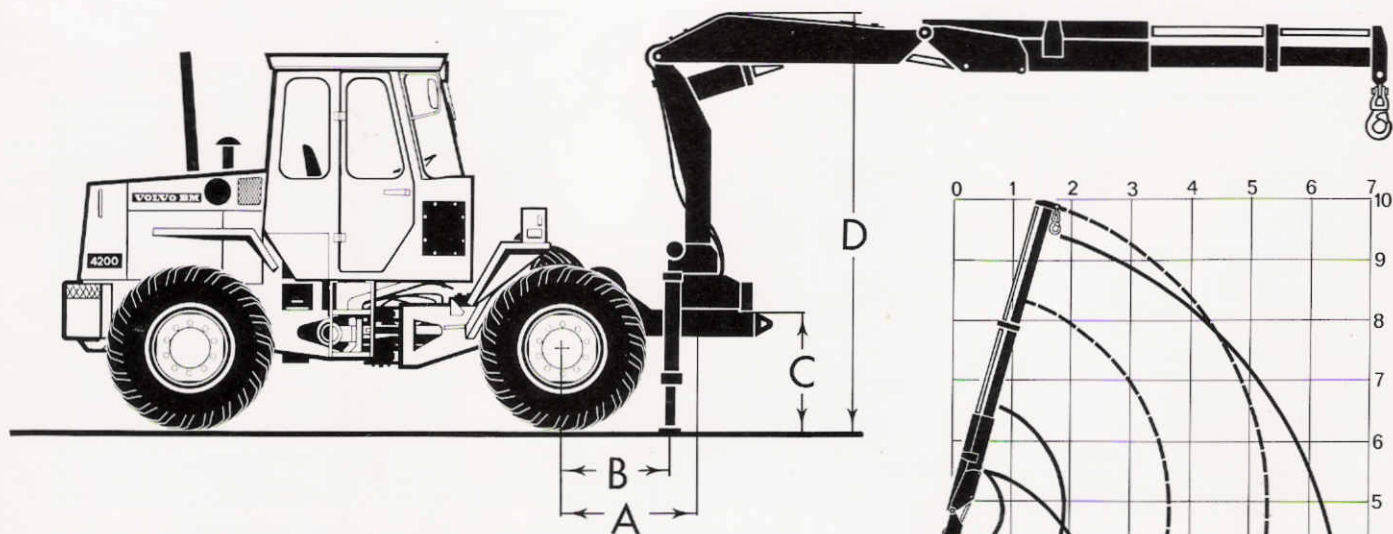
A = 5650 mm	
= 4950 mm (zonder uitrustingsstuk)	
C = 2725 mm	
D = 380 mm	
E = 580 mm	
F = 2750 mm	
G = 2000 mm	
H = 2800 mm	
J = 3350 mm	
K = 3570 mm	
L = 4440 mm	
M = 720 mm	
N = 1320 mm	
O = 51°	
P = 45°	
R = 40°	
R ₁ = 44° (draagpositie)	
S = 53°	
T = 100 mm	
U = 300 mm	
Z = 3200 mm	
(met steunpoten)	
Z ₁ = 3350 mm	
(zonder steunpoten)	





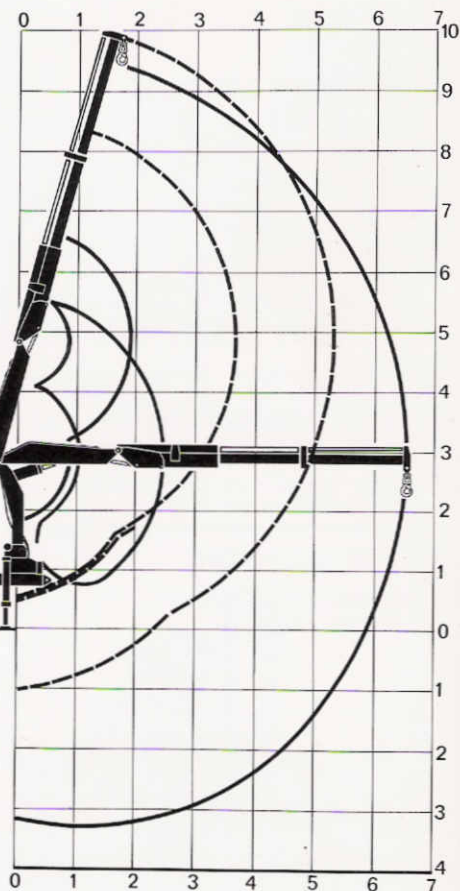
KRAANEENHEID

Een soepele materiaalverwerker. Hydraulisch knikkend met teleskooparm.



Standaarduitrusting

- Kraan Hiab Foco 650/1 AW
- Snelkoppelingen voor hydraulische en elektrische aansluiting
- Regelventielen voor steunpoten
- Slangbreukbeveiliging voor steunpoten, hefarm en knikarm
- Reduceerventiel teleskoopcilinder
- Instelbaar stroomregelventiel voor zwenkfunctie
- Uitschuifbare vergrendelbare steunpoten
- Extra steunplaten voor steunpoten
- Vergrendeling van kraan in transportpositie
- Hellingmeter



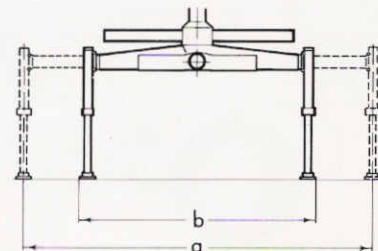
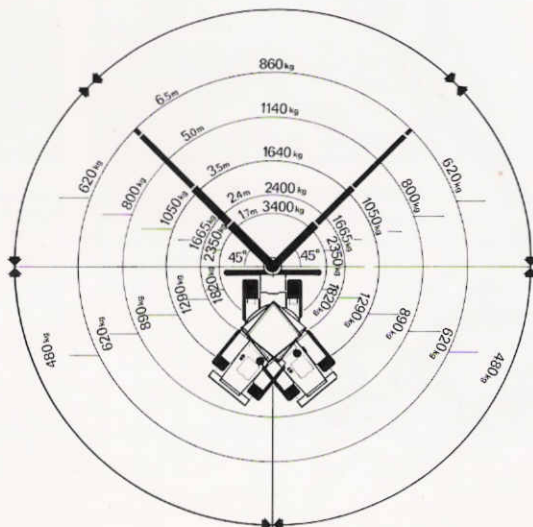
BEWEGINGSDIAGRAM

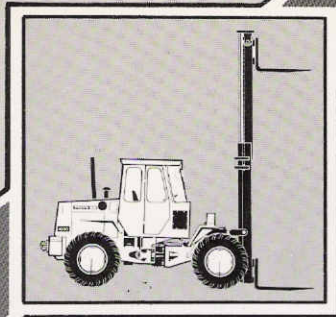
Extra uitrusting

- Inrichting voor snelsjorren
- Lastmomentindicator
- Stootrubber voor bescherming last

TECHNISCHE GEGEVENS

- A 970 mm
- B 870 mm
- C 900 mm
- D 3100 mm
- a 3240 mm
- b 2210 mm
- Gewicht machine 5770 kg





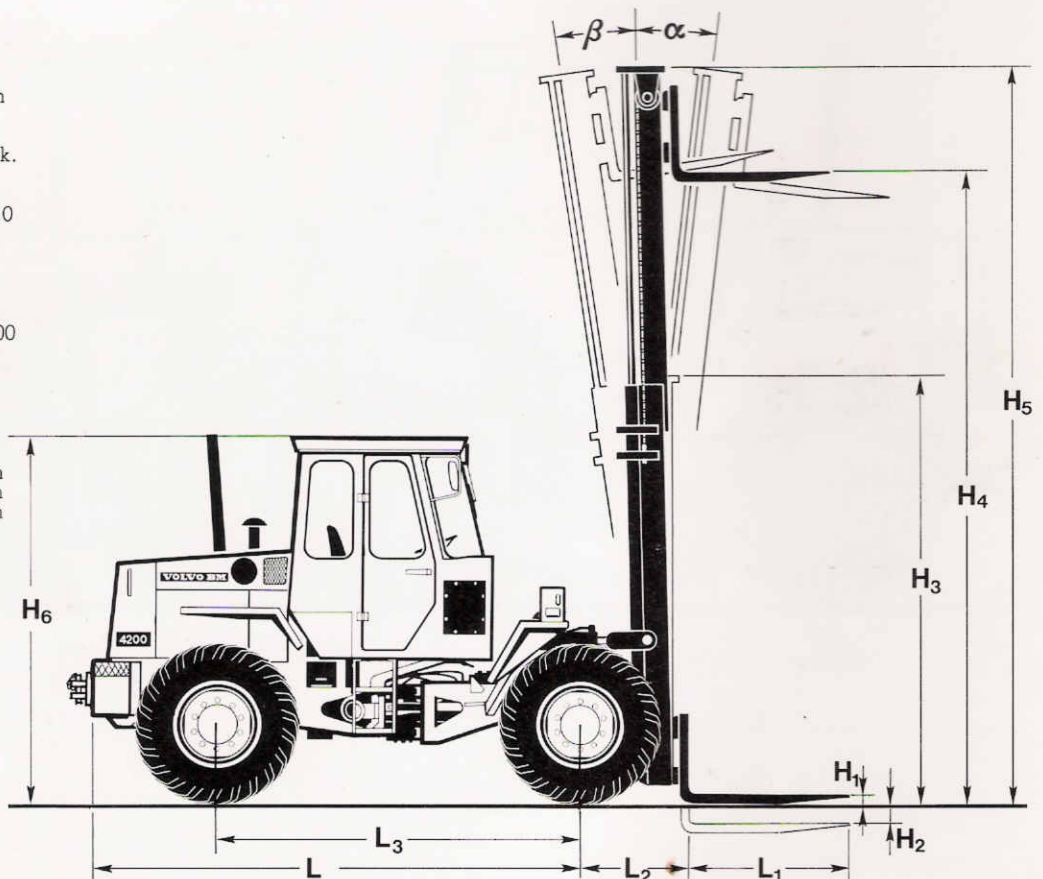
HEFMAST

Hier ontstaat een efficiënte combinatie van hefeigenschappen van een vorkheftruck met de terreinvaardigheid en het comfort van de basismachine.



TECHNISCHE GEGEVENS

Geregistreerd hefvermogen	3600 kg
Max. hefhoogte (H_4)	4000 mm
Helling hefmast, voorover	
naar achteren	$8^\circ - 12^\circ$
Daalsnelheid	0,5 m/sek.
Lengte over (A_1)	5795
Afmetingen hefmast, min.	
(H_4) max. (H_5)	2820/4810
Hoogte inkl. veiligheidsdak	2850
Lengte machine	4505
Breedte machine	1980
Vorklengte (L_1)	1200
Breedte gemeten over vorktanden max.—min. (V)	250—1500
Vorktanden, breedte (B_1)	
x dikte (H_2)	150 x 50
Afstand tussen vooras en palletvorken	760
Wielbasis (L_3)	2725
Spoorbreedte	1600
Totale draaistraal a_1	4310 mm
Draaistraal a_2	4260 mm
Binnenstraal a_3	2280 mm
Gewicht machine	5160 kg

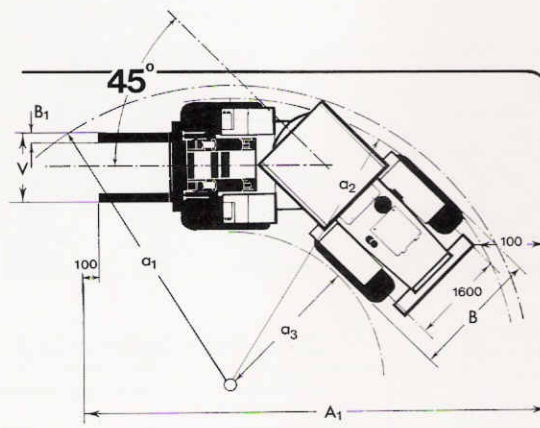


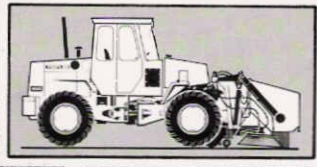
Standaarduitrusting

- Snelkoppeling voor hydrauliekaansluiting
- Slangbreukbeveiliging
- Veiligheidsdak volgens heftruckvoorschriften

Extra uitrusting

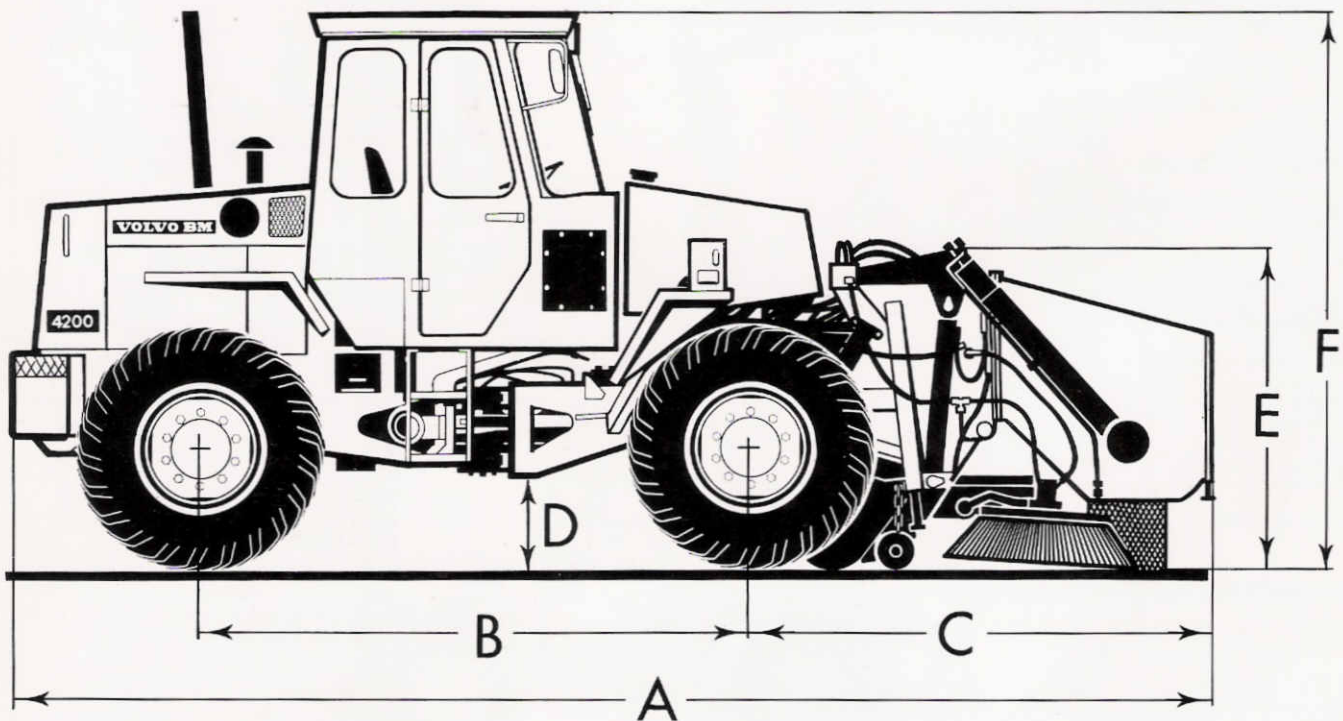
- Side-shift
- Alternative hefhoogtes 3000—5500 mm





VEEGMACHINE

Efficiënte veegmachine met een hoge capaciteit. Gemakkelijk en eenvoudig te bedienen met een werkbreedte van 2.20 m.



TECHNISCHE GEGEVENS

Vuilreservoir, inhoud 1000 l
 Werkbreedte 2200 mm
 Watertank, inhoud 450 l
 Hogedrukwaterver-
 spreiding met nevel-
 sproeiing 10 bar

Borstels

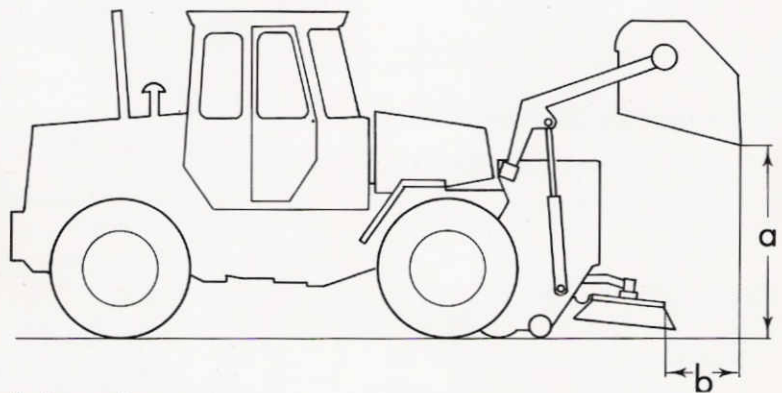
Aantal 2
 Diameter 1000 mm
 Materiaal stalen borstels
 Snelheid max. 150 omw./min

Elevator

Aantal borstels 24
 Materiaal polypropyleen
 Snelheid max. 200 omw./min.
 Machinegewicht 5700 kg

Afmetingen

A 5990 mm
 B 2725 mm
 C 2260 mm
 D 380 mm
 E 1570 mm
 F 2750 mm
 a 1600 mm
 b 500 mm



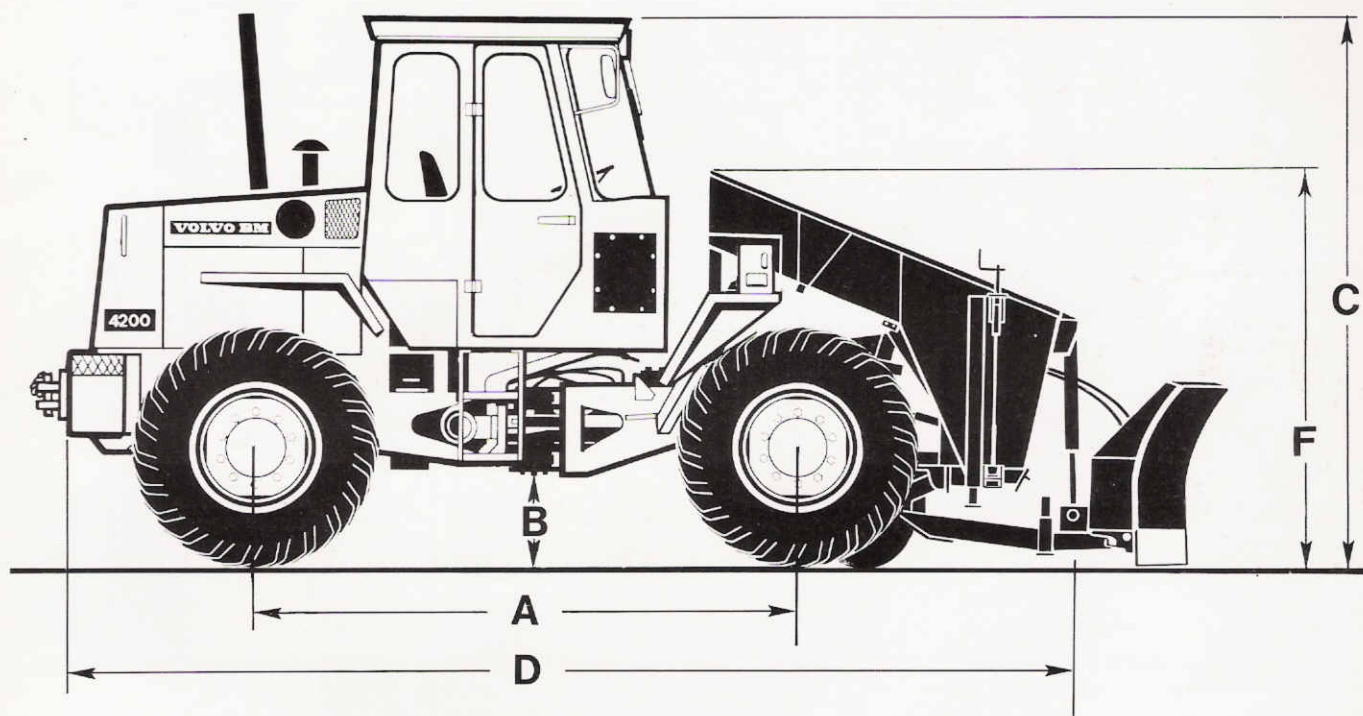
Standaarduitrusting

- Snelkoppeling voor hydraulische aansluitingen
- Hydraul. motoren voor elevator, borstels en waterpomp
- Hefcilinders voor instellen van de hoogte
- Hefcilinders en hydraul. motoren voor het legen van het reservoir
- Automatisch afsluiten van de waterpomp bij lege tank



ZANDSTROOIER

De zandstrooier heeft een werkbreedte van 2 m. Automatische verdeling van de zandvoorraad. Schuifblad eveneens leverbaar.



TECHNISCHE GEGEVENS

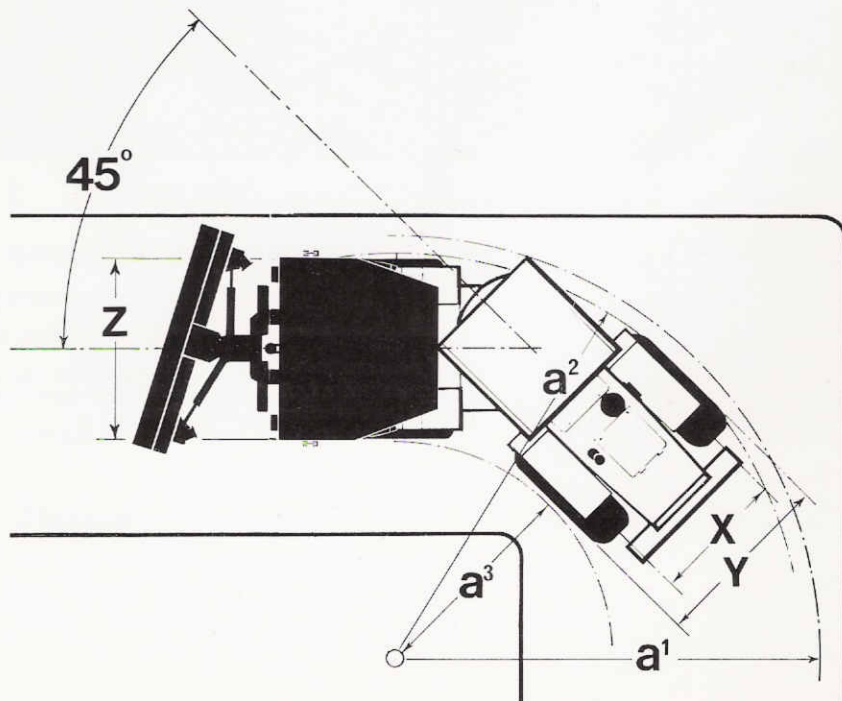
Strooibreedte	2000 mm
Totale breedte zonder schuifblad	2120 mm
Inhoud	1,23 m ³
Gewicht zonder schuifblad	5120 kg
A	2725 mm
B	380 mm
C	2750 mm
D	6505 mm
E	1200 mm
Totale draaistraal a ₁	4310 mm
Draaistraal buitenkant banden a ₂	4260 mm
Binnenstraal a ₃	2280 mm
X	1600 mm
Y	1980 mm
Z	2120 mm

Standaarduitrusting

- Snelkoppeling voor hydraulische aansluiting
- Smeerslangen voor centrale smering

Extra uitrusting

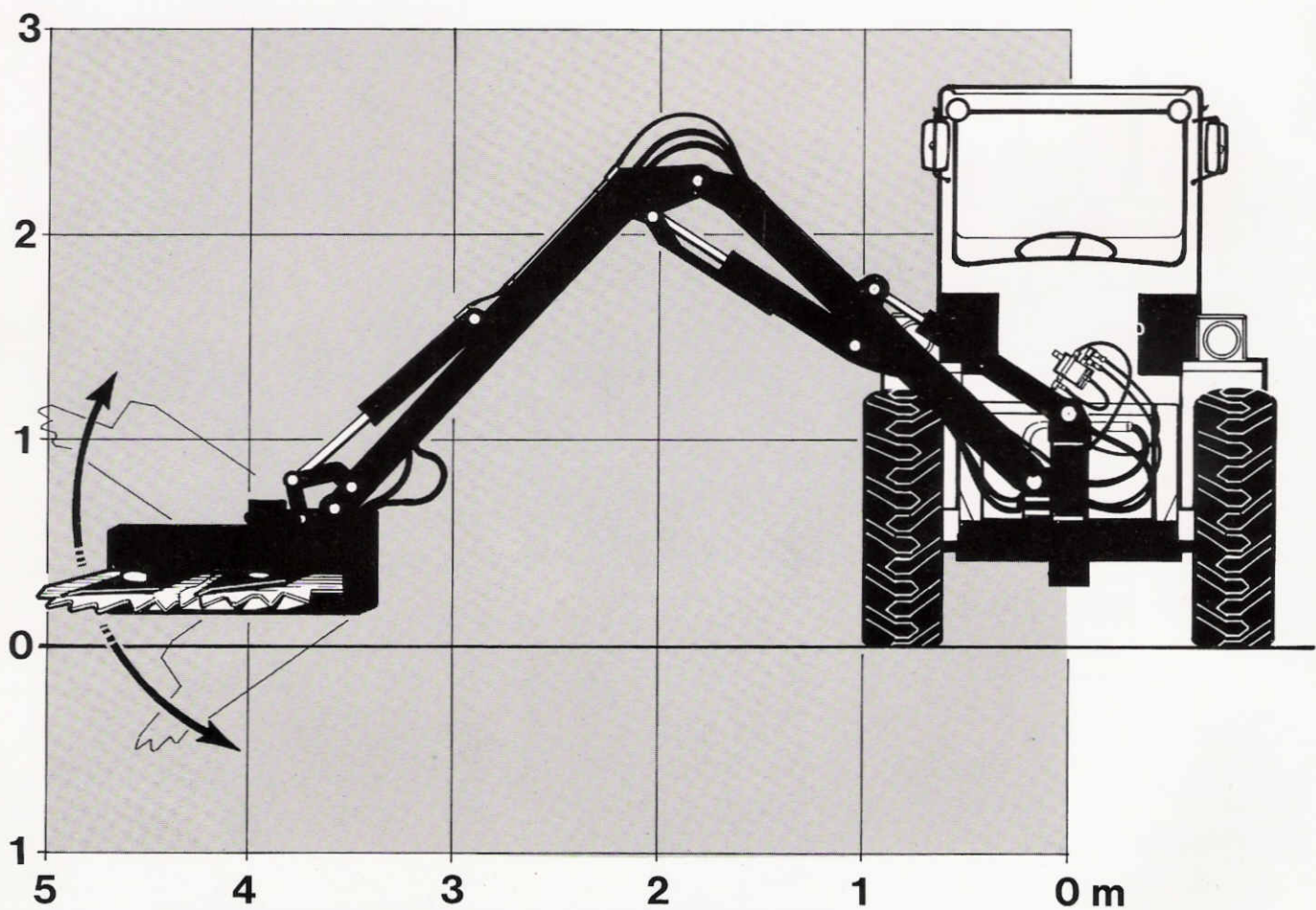
- Schuifblad 2,4 m
- Schuifblad 3,2 m
- Rolbezem 2,2 m
- Rolbezem 2,5 m





BERM- EN GREPPELMAAIER

Robuust maaiapparaat voor gras en voor boompjes enz. tot een diameter van 8 cm. Gemakkelijk te bedienen hydrauliek.

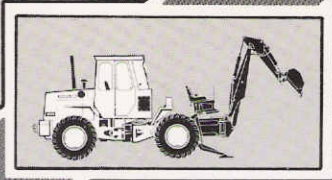


TECHNISCHE GEGEVENS

Gewicht machine	5280 kg
Reikwijdte	4100 mm
Werkbreedte	1400 mm
Machinebreedte	1980 mm
Benodigd vermogen	max. 15 kW
Hydraul. opbrengst ong.	60 l/min.
Werknelheid maaien	5—20 km/uur
Ideale snelheid	8—10 km/uur

Standaarduitrusting

- Snelkoppeling voor hydraulische aansluitingen
- Maaimessen aangedreven door een hydraulische motor
- Dubbelsnijdend maaimes met waaiereffect
- Automatische bescherming tegen aanrijdingen
- Elektrische 2 handle bediening

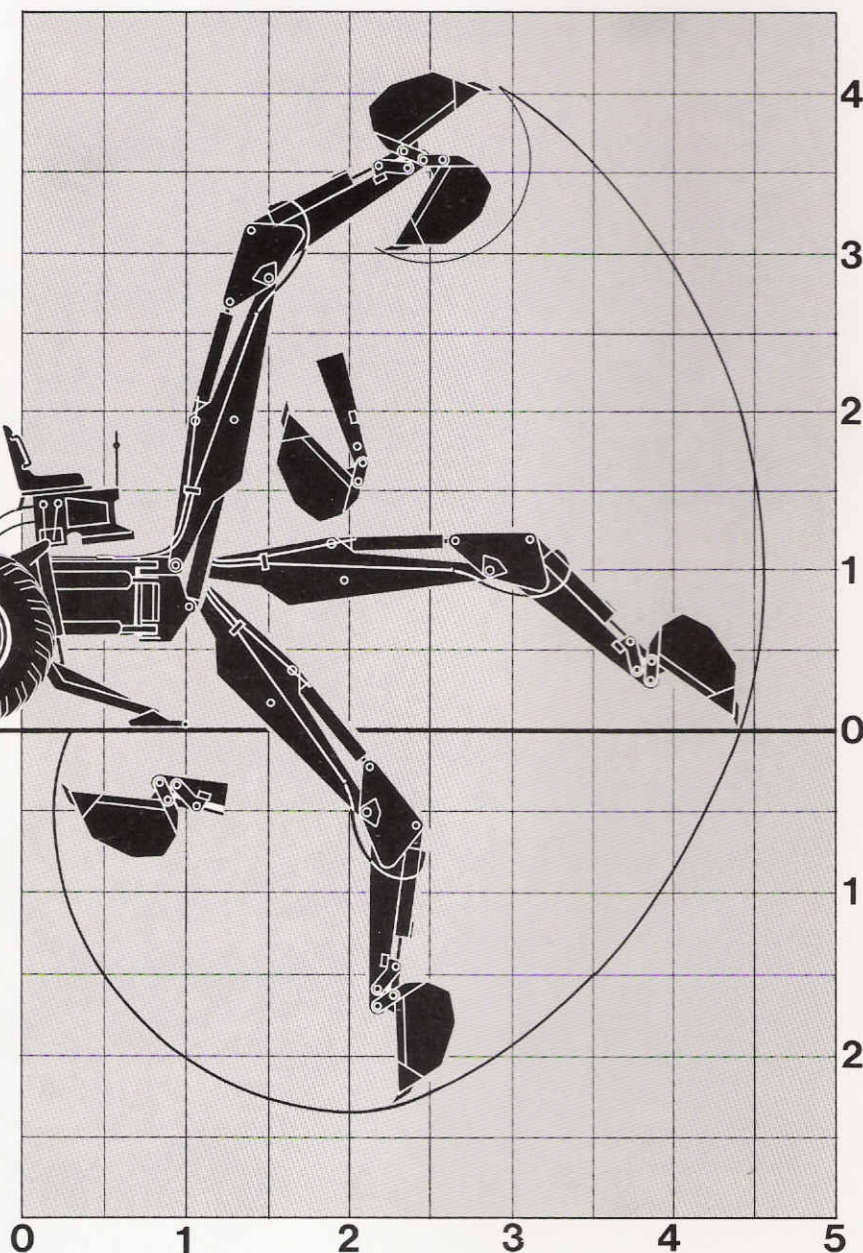
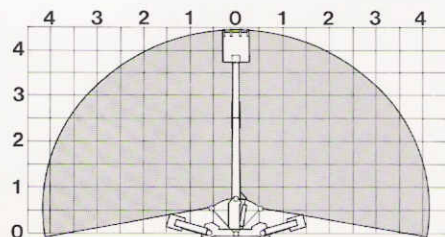
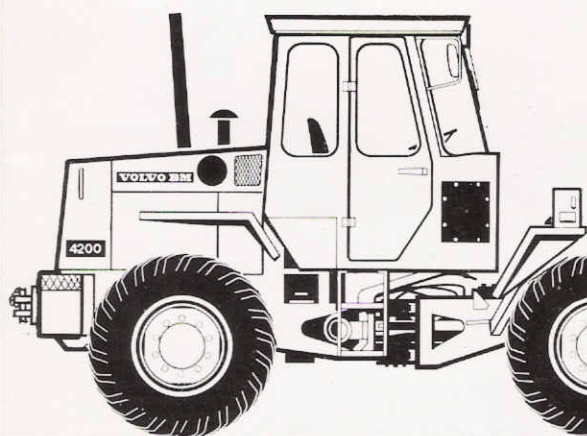


GRAAFAGGREGAAT

Kleine en handige graafuitrusting voor het graven van greppels etc. Zijwaarts zwenkend voor werk langs gebouwen enz.

HULPSTUKKEN

	Breedte mm	Volume m ³
Bak	280	0,05
Bak	450	0,07
Bak	600	0,1
Sleuvenbak	1200	—
Grijper	—	0,1



TECHNISCHE GEGEVENS

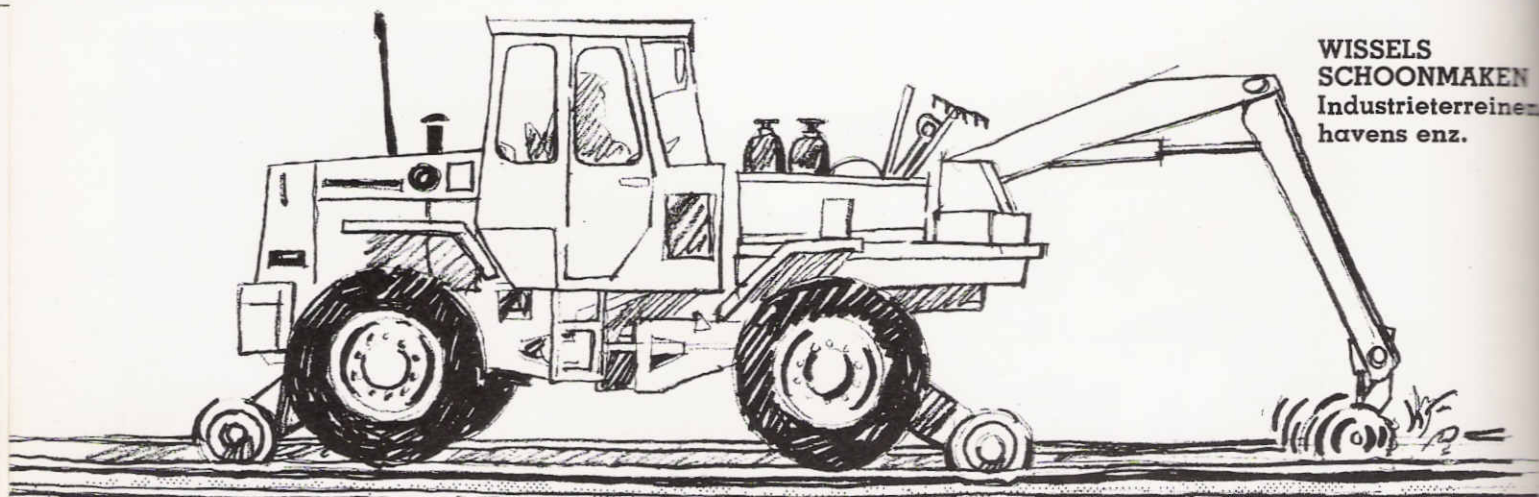
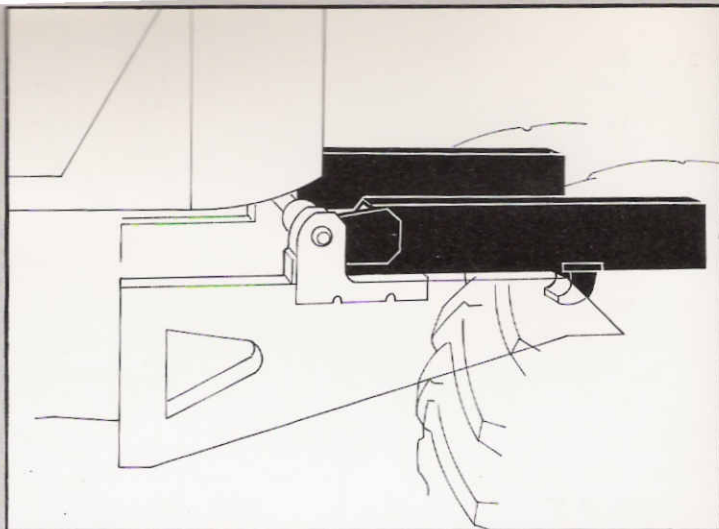
Fabrikaat	Shaeff HT 6
Gewicht machine	5200 kg
Graafdiepte	2350 mm
Max. bereik	4550 mm
Storhoogte	2950 mm
Uitbreekkracht	5600 kp
Zwaaihoek	200°
Bakhoek	177°
Zijwaartse instelling van het aggregaat	550 mm rechts/links
Breedte	1410 mm
Werkdruk	160 bar
Hydraul. opbrengst	30—35 l/min.

Standaarduitrusting

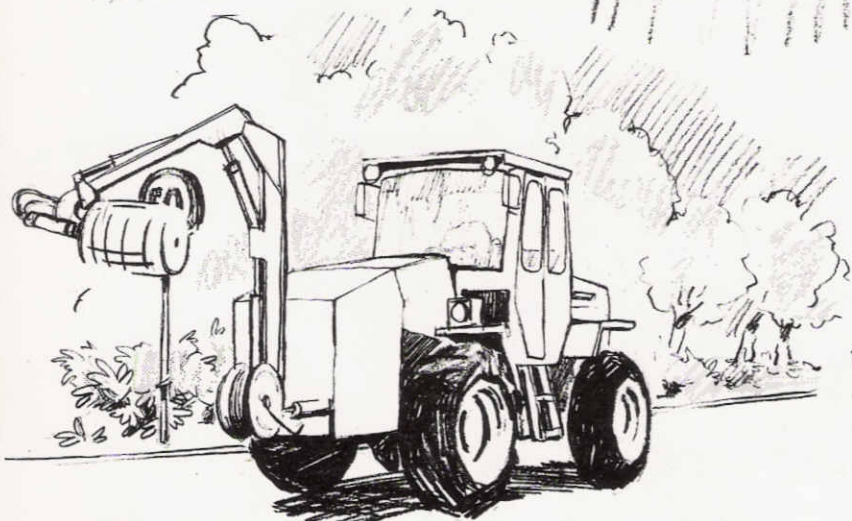
- Snelkoppeling voor hydraulische aansluiting
- Zijwaartse instelling aggregaat
- Hydraulisch bediende steunpoten
- Steunpoten instelbaar op 3 vaste posities

BOUW UW EIGEN AGGREGAAT

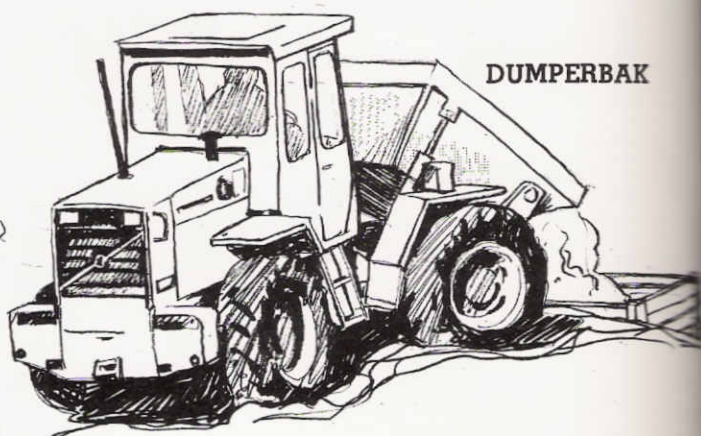
Het Volvo BM 4200 systeem kan voorzien worden van een uitbouwframe. U krijgt daardoor de mogelijkheid om geheel eigen oplossingen te vinden om de machine voor verschillende taken inzetbaar te maken. Op de volgende bladzijden hebben we enige realistische mogelijkheden geïllustreerd.



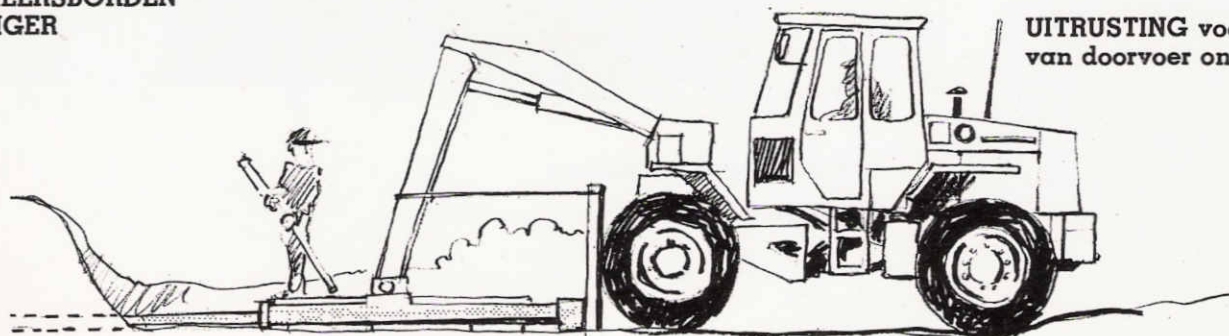
**WISSELS
SCHOONMAKEN**
Industrieterreinen,
havens enz.



**VERKEERSBORDEN
REINIGER**

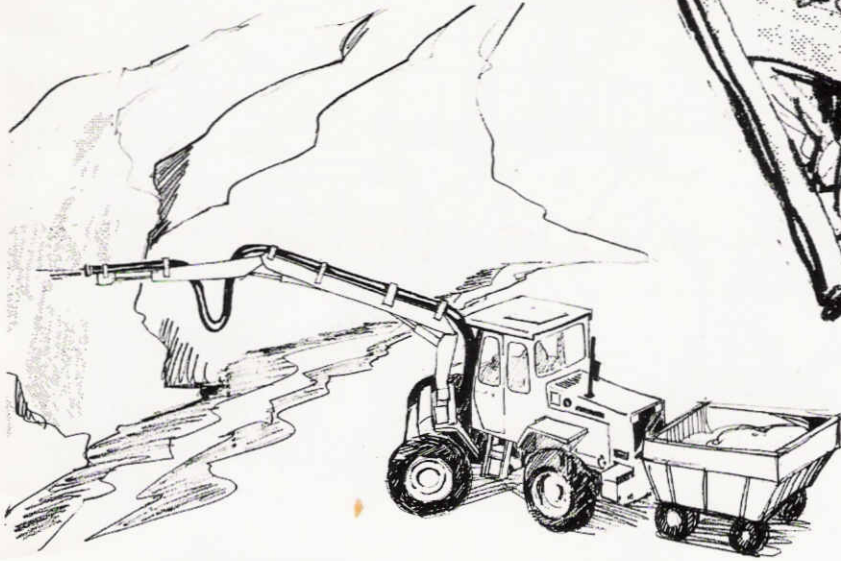
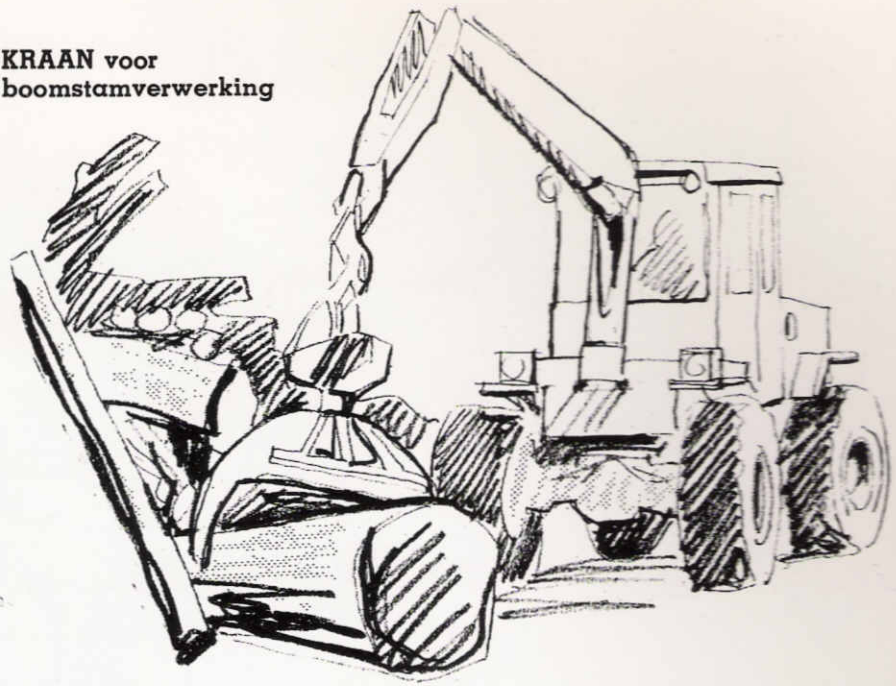


DUMPERBAK



**UITRUSTING voor maken
van doorvoer onder wegen**

KRAAN voor
boomstamverwerking



BETONPOMP
voor tunnels enz.

BANDENPLAATSER



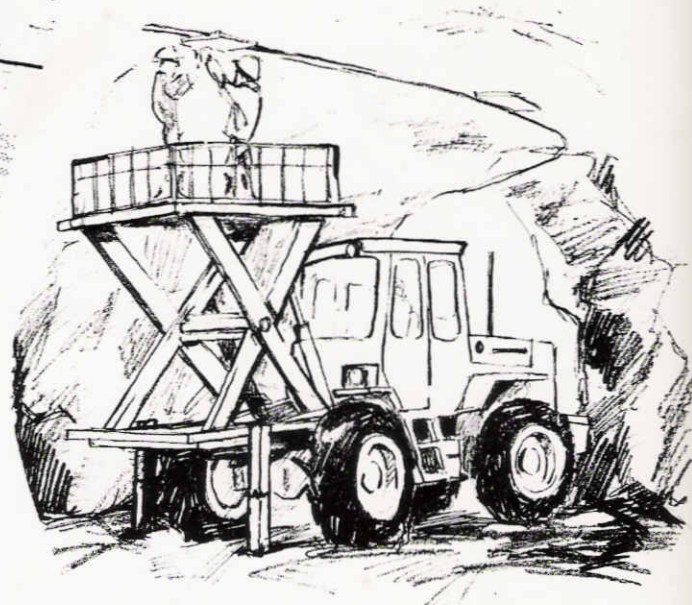
**MAAI- en
SNOEIAGGREGAAT**



STRANDREINIGER



SCHAARHOOGWERKER



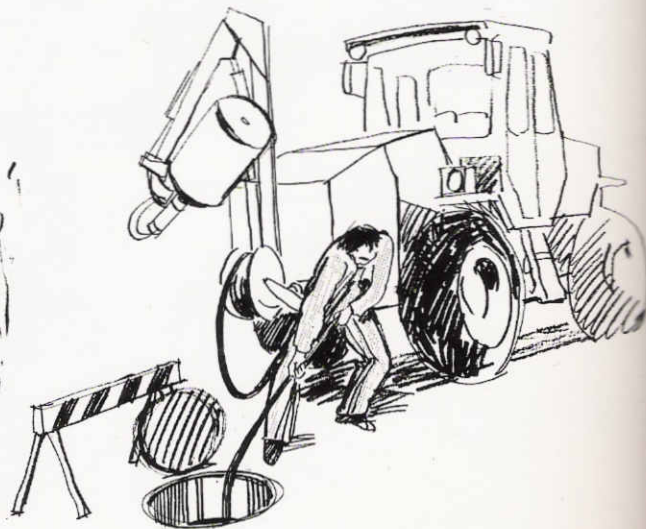
HOOGWERKER



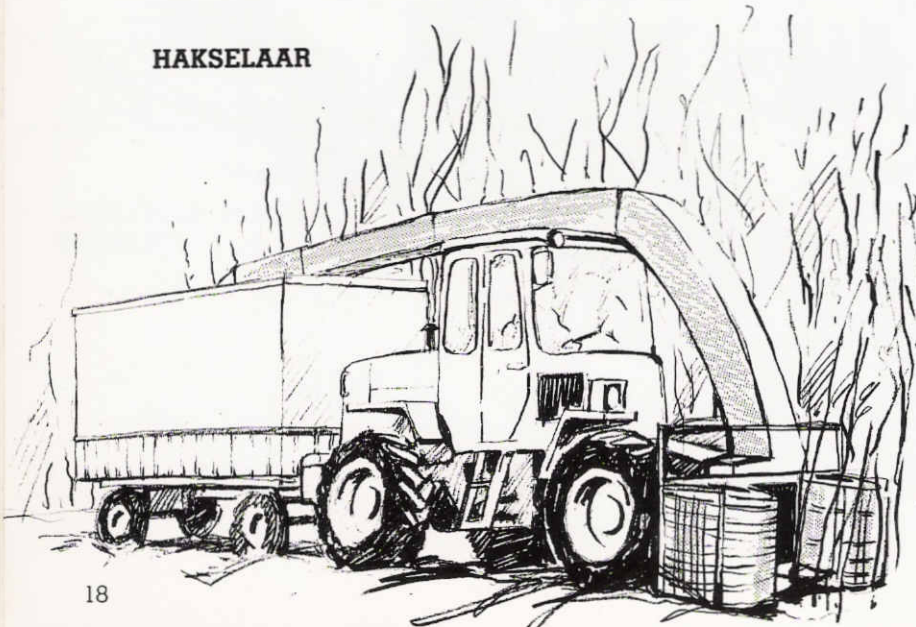
GRASMAAIER



RIOLREINIGER

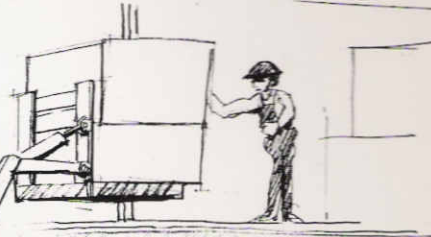


HAKSELAAR

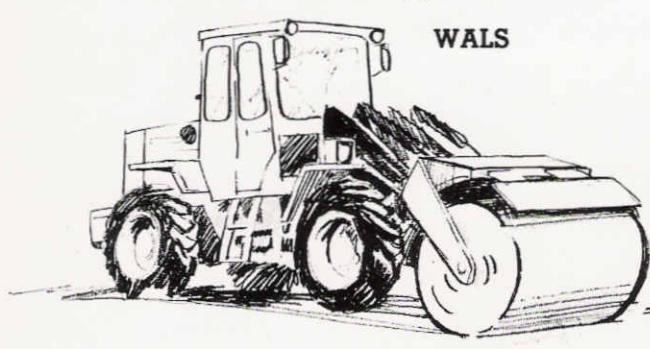




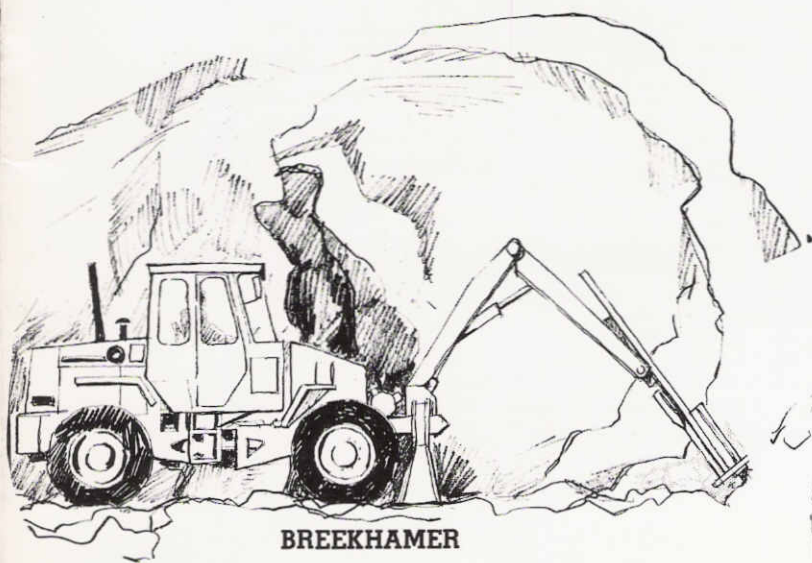
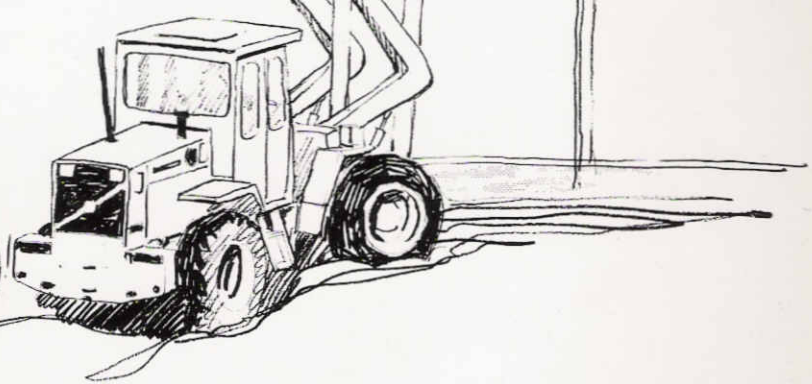
KOLENLADER



HOOGLIFT



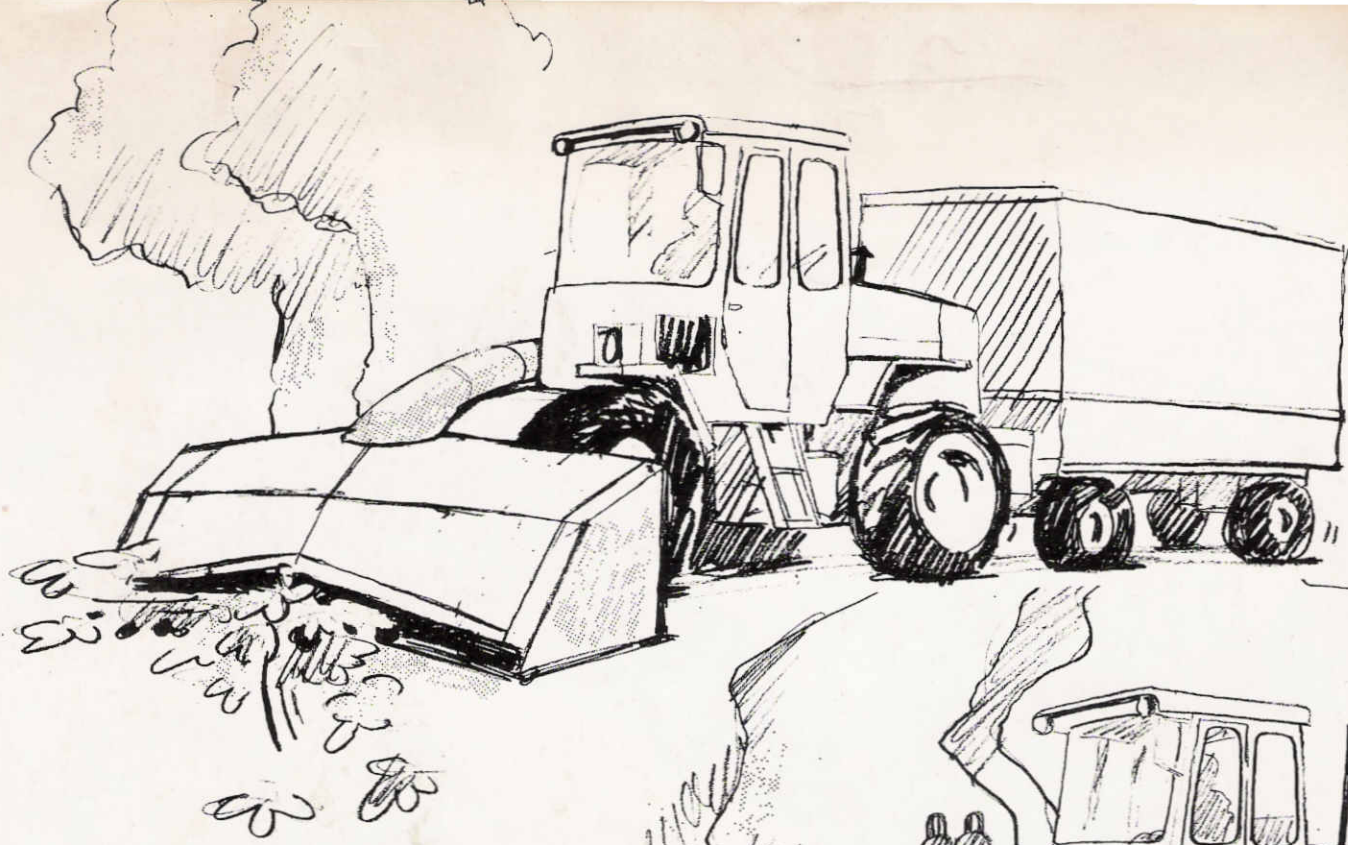
WALS



BREEKHAMER



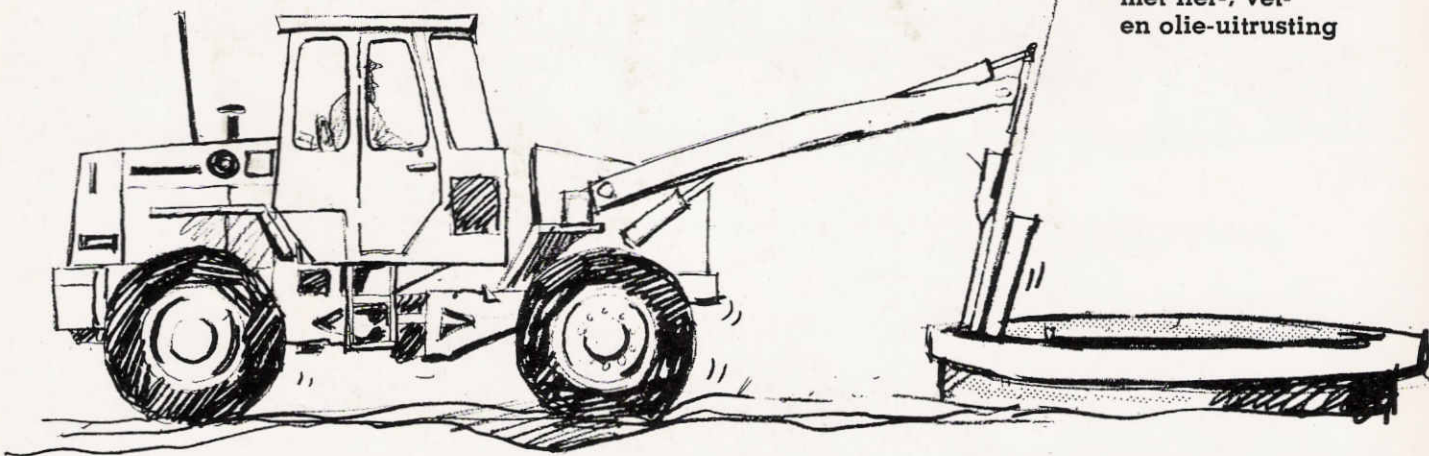
DRAINAGE EN KABELLEGGEN



BLADERENVERZAMELAAR



SLAKKENREINIGER



SERVICEVOERTUIG
met lier-, vet-
en olie-uitrusting

VOLVO BM

VOLVO BM AB ESKILSTUNA ZWEDEN

VERT.: C. VREEMAN
Tel: 05430-14398

Ref.No. 26 1 669 1448
HOLLÄNDSKA

De produktiegroep voor basistruktuur Volvo BM
Foto: Foto Consult