

SERIENAUSSTATTUNG

14504

OPTIONEN

14504

ALLGEMEIN

- Stahlkette** 500 mm
- Planierschild**
- Arbeitscheinwerfer** am Hubarm und am Chassis.
- Werkzeugsatz** inkl. Fettpresse und Wartungshandbuch

MOTOR

- Wassergekühlter DEUTZ Turbodieselmotor**
- Drehzahlautomaik**
- Dieselbetankungspumpe**
- Schmutzanzeige Luftfilter elektronisch**

KABINE

- Verglaste Sicherheitskabine (ROPS/FOPS/TOPS)**
- Kabinenheizung**
- Schiebefenster** seitlich
- Frontscheibe** nach innen versenkbar
- Scheibenwisch/waschanlage**
- Vollständige Innenauskleidung**
- Radio** (Verkabelung, Boxen, Antenne)
- Klimanlage**
- Vorverkabelung Kabinenscheinwerfer und Drehleuchte**

HYDRAULIK

- Negativ Control Hyddrauliksystem**
- Zusatzhydraulik** proportional gesteuert inkl. Überdruckventil
- Vergößerte, drucklose Rücklaufleitung** für diverse Anbauwerkzeuge
- 3. Steuerkreis proportionalgesteuert** inkl. Überdruckventil und flachdichtende Kupplung
- Hydraulisch gedämpfte Fahrpedale und Fahrhebel**
- Überlastwarneinrichtung** (Hubarmzylinder und Löffelstielzylinder)

KABINE

- Klimaautomatik**
- Luftgefederter Fahrersitz**
- FOPS Schutzgitter**
- Frontschutzgitter (Frontguard)**
- Arbeitscheinwerfer** vorne und hinten
- Drehleuchte**

HYDRAULIK

- Bio-Öl Panolin**
- BP-Biohyd SE46**
- Greiferverrohrung (2 Kugelhähne)** inkl. flachdichtender Steckkupplung
- Vorbereitung** hydraulisches SWS
- Vorbereitung** Powertilt
- Powertilt**
- Powertilt** mit hydraulischem SWS
- Powertilt** Lasthacken mit hydraulischem SWS
- Hydraulisches SWS**

LACKIERUNG

- Sonderlack 1 RAL** nur für gelbe Teile
- Sonderlack 1 kein RAL** nur für gelbe Teile
- Sonderlack Kabine RAL** (nur RAL-Farbe möglich)

SONSTIGE

- Gummikette** 500 mm
- Hybridkette** 500 mm
- Stahlkette** 600 mm
- Löffelstiel lang** +500 mm
- Zentralschmieranlage**
- Wegfahrsperr KAT**
- Dokumentenbox**

Kompaktbaumaschinen von Wacker Neuson bringen Leistung und Beweglichkeit auf den Punkt: Überall und jedes Mal.

Wir erachten es als unsere ständige Aufgabe, unser Versprechen im Hinblick auf Produkte und Dienstleistungen zu erfüllen:

Zuverlässigkeit, Vertrauenswürdigkeit, Qualität, Reaktionsschnelligkeit, Flexibilität und Innovation.

Kompaktbaumaschinen der Marke Wacker Neuson erbringen ihre Leistung auch dort, wo andere passen müssen. Unsere Produkte überzeugen durch Qualität, Kraft, intelligente Hydraulik, kompakte Abmessungen, innovative Technik, höchste Produktivität und Zuverlässigkeit. Ein Setup, wie es in dieser Form nur von Wacker Neuson – als Spezialist für Compact Equipment – kommen kann.

Machen auch Sie diese Leistungsstärke zu Ihrem Vorsprung. Die Wacker Neuson Kompaktklasse ist eine Klasse für sich. Ein Erfolg auf der ganzen Linie.



Der Champ

Wacker Neuson Kompaktbagger 14504


**WACKER
NEUSON**

**WACKER
NEUSON**



Wacker Neuson Faktoren:

- 14-Tonnen-Maschine mit Schwenkkonsole für flexiblen Einsatz auf engstem Raum (2,5 m Arbeitsbreite vor dem Gerät).
- Standardmäßig mit Planierschild ausgestattet.
- 3 Kettenarten (Stahl-, Gummi-* und Hybridkette*).
- Fördermengenbegrenzung und Einstellbarkeit der Pumpenleistung.
- Kompakte Abmessungen trotz einem Gewicht von 14 t.
- Völlig neues Interieur der ROPS/FOPS/TOPS-zertifizierten Kabine.
- Hervorragende Standsicherheit durch optimale Gewichtsverteilung.

* Option

Der Herausforderer: Der Größte in der Kompaktklasse. Wendig wie kein Zweiter.



„Beweglich wie ein 8-Tonner, effizient wie ein 14-Tonnen-Bagger und wirtschaftlich wie ein echter Wacker Neuson ... das waren die Vorgaben, die wir für die Entwicklung des 14504 selbst gegeben haben. Und Punkt für Punkt ist daraus ein Sieger geworden. Weil er hervorragende Standsicherheit mitbekommen hat, überzeugende Leistungsdaten und ein Einsatzspektrum, das alle anderen schlägt: er deckt mit einem Schlag die Gewichtsklassen vom 8- bis zum 14-Tonner in Profi-Manier ab. Deshalb ist er auch unser Sieger.“

Adolf Pernkopf, Produktmanager 14504



Seine Wendigkeit bringt seine Stärken auf den Punkt. Gerade dann, wenn es eng wird.

Der neue 14504 bringt einen enormen Zugewinn an Leistung, ohne dass die Größe des Baggers jemals hinderlich sein könnte. Er kann sogar jene Aufgaben besonders effizient erfüllen, die bisher eher einem 8-Tonner zugeordnet waren.

Das Plus an Grableistung mit Reichweite, Grabtiefe und Ausschütthöhe ist auch dort jederzeit abrufbar, wo bisher kleinere Bagger eingesetzt wurden.

Wacker Neuson Faktoren:

- Hohe Tonnage bei kompakten Abmessungen.
- Schwenkconsole und seitlich angeordnete Hubarmzylinder für geringen Frontschwenkradius.
- Ausgewogenes Verhältnis von Leistung, Beweglichkeit und Standsicherheit.
- Heckmotor und seitlich verbauter Hydrauliksteuerblock für ungehinderte Sicht nach rechts.



Der Vielseitige: Hydraulik mit Punch. Auf alles bestens vorbereitet.

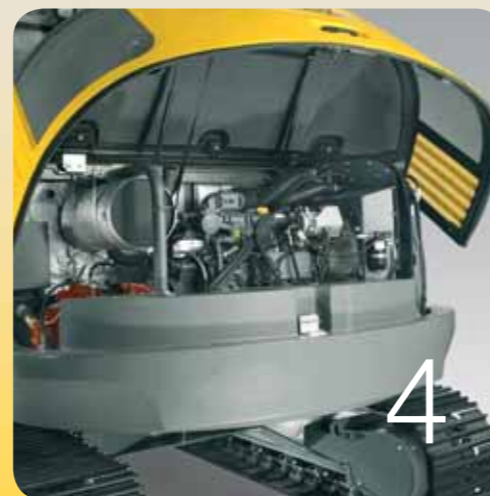
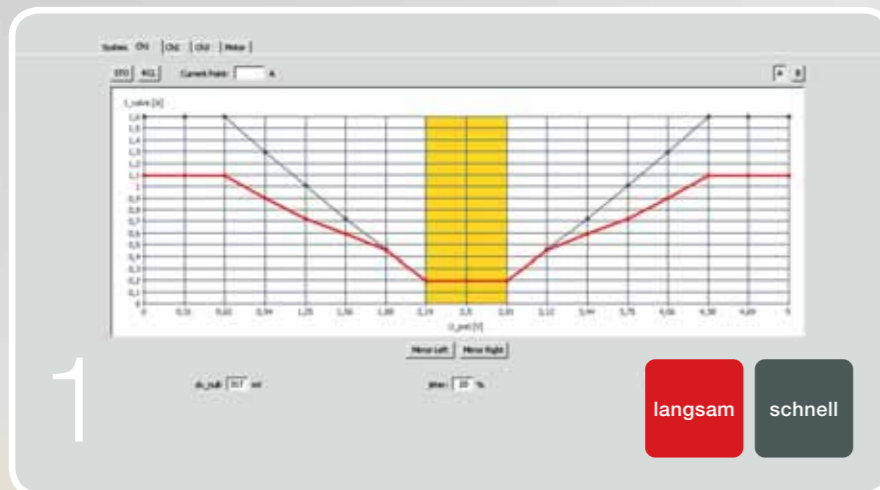
- 1 Die serienmäßige Proportionalsteuerung für Zusatzhydraulik und 3. Steuerkreis ermöglicht das Anpassen der Kennlinien für das Ansprechverhalten der Hydraulik und der Bewegungen der jeweiligen Anbaugeräte. Auf Knopfdruck ist ein Switchen zwischen den Kennlinien möglich, und die bestmögliche Synchronisation zwischen Bagger und Werkzeug ist garantiert.
- 2 Zusätzliche hydraulische Steuerkreise für den Einsatz komplexer, multifunktionaler und besonders kraftvoller Anbauwerkzeuge. Eine besondere Stärke des 14504.

- 3 Die Hydraulikkomponenten sind in niedriger Bauhöhe seitlich platziert und gewähren den Fahrer optimale Sicht nach rechts. Sie sind besonders leicht zugänglich.
- 4 Deutz-Turbodieselmotor. Niedriger Kraftstoffverbrauch und geringe Lärmemission durch optimierte Motordrehzahl. Er bringt seine Leistung zuverlässig und lafruhig und ist durch seine Lage im Heck bestens zugänglich.

Wacker Neuson Faktoren:

- Plug'n Play System: die gesamte Hydraulik ist bis zum Löffelstiel vorbereitet.
- Zusatzhydraulik mit druckloser Rücklaufleitung serienmäßig.
- Dritter Steuerkreis mit eigener Hydraulikpumpe für hydraulisch betriebene Anbaugeräte (z.B. Steingreifer oder Scherenbetrieb).
- Greiferverrohrung für die Aufnahme eines Pendelgreifers*.
- Steuerkreis für das Bewegen der Tilt Rotatoren (z.B. Power Tilt oder Roto Tilt)*.
- Steuerkreis für Schnellwechselsystem (z.B. Easy Lock)*.
- Die Negative Control Regelung sorgt dafür, dass die Pumpen nur die tatsächlich benötigte Ölmenge liefern.

* Option



2-Stufen-Kippschalter für die individuelle Geschwindigkeitsanpassung der Hydraulik. Diese Fördermengenbegrenzung reduziert das Tempo der Arbeitsbewegungen im Maximalbereich. Die Steuerwege am Joystick bleiben voll erhalten.



Pumpenleistung einstellbar.
3-Stufen-Schalter mit den Positionen:

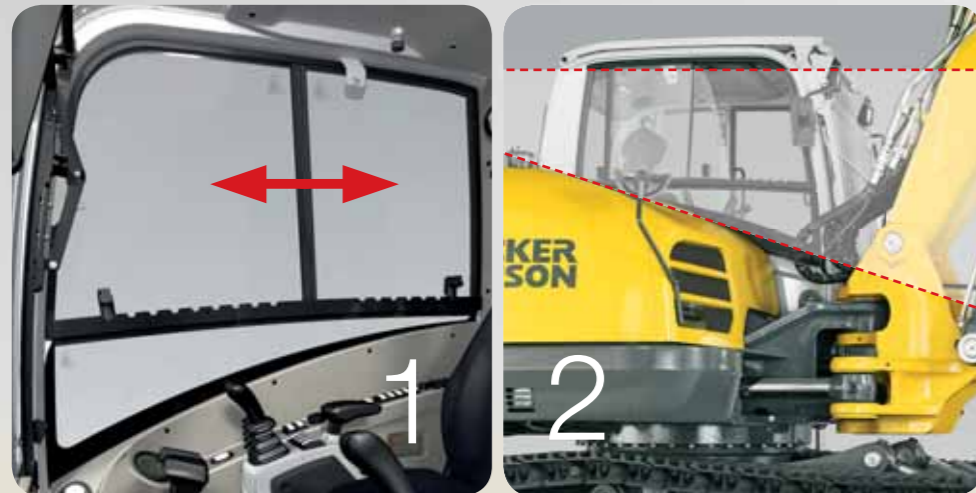
- **High** (maximale Pumpenleistung für besonders kraftvolle Arbeitsspiele)
- **Eco** (75 % der Pumpenleistung) für einen bewusst ökonomischen Einsatz
- **Low** für langsames und feinfühliges Arbeiten des Baggers.

Die Hochleistungs-Hydraulik ermöglicht ein spontanes Ansprechen der Hydraulikfunktionen und maximale Arbeitsgeschwindigkeit.

Darüber hinaus wird durch die Negativ-Control-Regelung die Ölmenge immer auf den tatsächlichen Bedarf reduziert und sichert somit einen optimalen Energiehaushalt. Die hydraulische Leistung kann der jeweiligen Arbeitssituation angepasst werden. Zusätzlich kann die Ölfördermenge mit einem Kippschalter reduziert werden, um Arbeiten langsamer und dosierter ausführen zu können.



Der Körperbewusste: Neuer Spielraum für Leistung. Hervorragende Kondition.



Das neue Kabinen-Interieur:

- Große und zusätzliche Ablagemöglichkeiten.
- Eine komplette und übersichtlich gestaltete Schalterleiste mit großem Anzeigendisplay und Drehpotenziometer für die Motordrehzahl.
- Neue Controls und rutschfeste sowie vorgesteuerte und gedämpfte Fahrpedale.

Ein Cockpit, wie es sein soll:

- Der vorgesteuerte Planierschildhebel liegt direkt neben dem rechten Joystick.
- Der neu gestaltete Fahrersitz kann 5-fach verstellt werden.
- Komfortabler Einstieg durch eine breite Tür.

Wacker Neuson Faktoren:

- Großräumige und vollkommen neu designte Kabine, die ROPS/FOPS/TOPS zertifiziert ist.
- Neue Konsole mit weiter verbesserter Ergonomie.
- Hervorragende seitliche Sicht für den Fahrer nach rechts.
- Klimaanlage Standard.



Das neue Interieur der Kabine: Eine „Dienst-Leistung“ an der Produktivität.

Der neue 14504 ist ein intelligentes Kraftpaket. Um seine Stärken voll ausspielen zu können, müssen auch die Arbeitsbedingungen für den Fahrer seinen Möglichkeiten entsprechen.

Das Kabinen-Interieur wurde deshalb in Abstimmung mit Fahrern und Designern optimiert.

1 Die Seitenscheiben können nach vorne und hinten geöffnet werden. Das verbessert die Luftzirkulation und steigert den Arbeitskomfort.

2 Die Fahrersicht nach rechts ist durch die besonders niedrige Bauweise optimiert.

3 Immer auf die persönlichen Bedürfnisse eingestellt: Der Fahrersitz kann für eine ergonomisch optimierte und ermüdungsfreie Arbeitsposition 5-fach verstellt werden.

- Vor und zurück.
- Vor und zurück gemeinsam mit Konsole, um den Abstand zwischen Fahrer und Instrumenten beizubehalten.
- Sitzhöhe.
- Anpassung an das Gewicht des Fahrers.
- Verstellung der Arm- und Rückenlehnen.

INNOVATIVES FRONTSCHIEBENSYSTEM

FÜR KOMFORT, KOMMUNIKATION UND SICHERHEIT:



1 Voll verglaste Frontpartie: Hervorragende Sicht und perfekter Schutz vor Wind und Wetter. Ein tausendfach bewährtes Konzept. (Gekippte Stellung)

2 Der obere Scheibenteil wird einfach unter das Kabinendach geschoben. Dort ist es sicher verwahrt.

3 Dialogposition: Der untere Scheibenteil wird unter den oberen geschoben. Jetzt kann man sich leicht mit dem Team außerhalb des Baggers verständigen.

4 Beide Scheibenteile werden unter dem Kabinendach verwahrt. Sie müssen weder herausgenommen noch irgendwo gelagert werden. Die Beschädigungsgefahr ist gebannt.



Der Standfeste: Beste Beinarbeit. Starke Muskeln.



**Kraftvoll wie ein Schwergewicht:
Beweglich wie ein Sparringpartner.**

Der 14504 musste einfach kommen. Denn er ist die Antwort auf den oft geäußerten Wunsch, höhere Tonnage und einen deutlichen Kraftzuwachs mit der Beweglichkeit kleinerer Modelle zu verbinden. Und diese Kombination ist kompromisslos und perfekt gelungen: Seine Ausgewogenheit zwischen Leistung und Standsicherheit schafft ihm eine eigenständige Position unter den Kompaktbaggern.

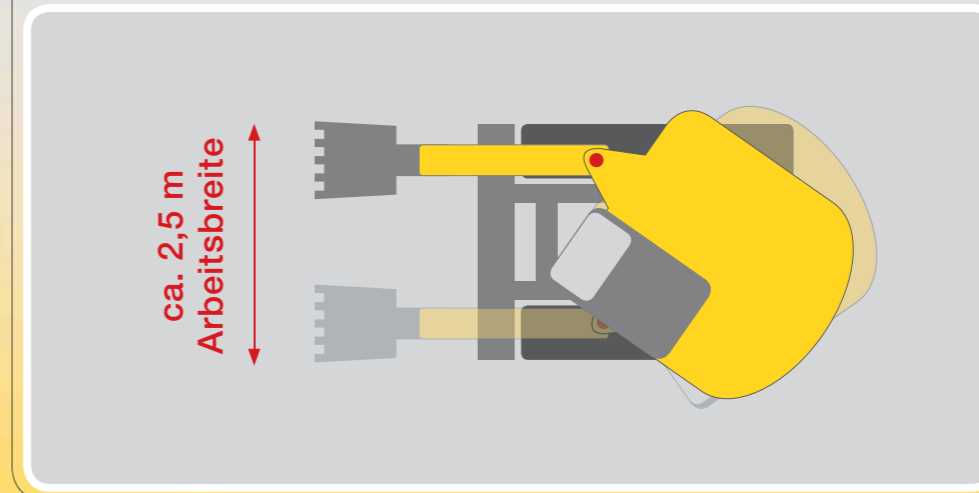
Er steht für eine neue Generation.

- 1 Die **Stahlkette** ist optimal auf das Laufwerk und auf den Antrieb abgestimmt (Standard).
- 2 Die **Gummikette** erweitert den Einsatzbereich und bringt ein besonders angenehmes und schonendes Abrollverhalten (Option).
- 3 Die **Hybridkette** ist ein Alleskönner, der besonders gern für rasch wechselnde Einsatzbedingungen gewählt wird (Option).
- 4 Das **massive Heck aus Stahlguss** ist „ein Sicherheitspolster“ ersten Ranges. Bewährte Profi-Qualität, der auch härteste Einsatzbedingungen nichts anhaben können.
- 5 Die **Schwenkconsole** aus Stahlguss reduziert den Frontschwenkradius und ermöglicht eine Arbeitsbreite von ca. 2,5 m vor dem Gerät.

Wacker Neuson Faktoren:

- Heck aus umlaufendem Stahlguss.
- Geschützte Schlauchführung durch die Schwenkconsole.
- Massives Planierschild mit optimal abgestimmten Radius für das gleichmäßige Abrollen des Materials.
- Zwei Fahrgeschwindigkeiten, die über Kippschalter gewählt werden können.
- Schräger und damit schmutzabweisender Fahrwerkskasten.
- Rutschfeste Aufstiegshilfen.
- 3 Kettenarten mit jeweils 500 mm Breite: Stahlkette, Gummikette*, Hybridkette*.

* Option



14504

Der Unbesiegbare:
Jede Runde geht an ihn.
Bestleistung
bei jedem Fight.



DIE NEUE
GRÖSSE IN DER
14-TONNEN
KOMPAKT-
BAGGERKLASSE.





Wendigkeit, die Punkte macht.
Überlegenheit im täglichen Kampf:
Unschlagbar in der Technik.

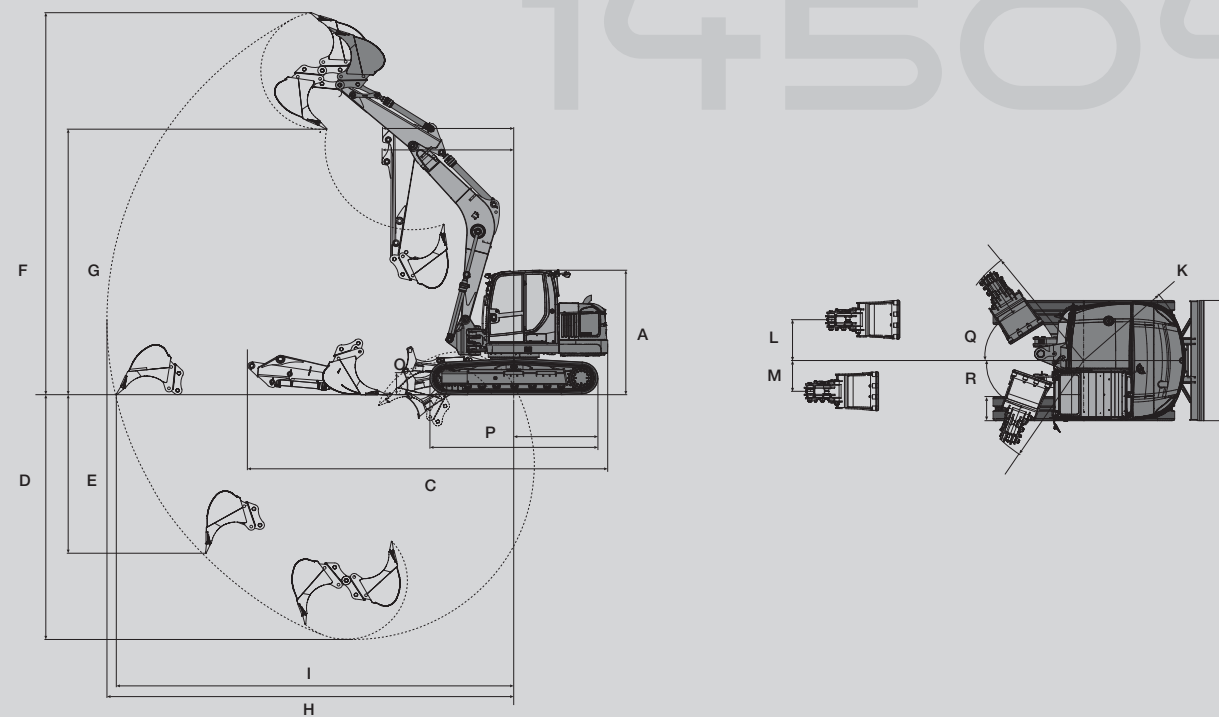
Groß. Stark. Beweglich.

Der programmierte Sieger.

Der neue 14504 kommt mit bester Kondition. Bein- und Armarbeit sind perfekt. Er ist austrainiert und top vorbereitet. Er bewegt sich souverän und steigt mit begründetem Selbstbewusstsein in den Ring. Er ist ein echter Wacker Neuson.

Er wird jede Runde für sich entscheiden.

Ein Auftritt der Stärke:
Das Gewicht liegt auf Beweglichkeit.



ABMESSUNGEN

A	Höhe (Gummi-/Stahlkette / Hybridkette)	2785 / 2825 mm
B	Transportbreite	2490 mm
C	Transportlänge (LS kurz / lang)	7720 / 7790 mm
GRABDATEN (LÖFFELSTIEL KURZ / LANG)		
	Löffelstielhöhe (kurz / lang)	2070 / 2570 mm
D	Max. Grabtiefe	5000 / 5500 mm
E	Max. senkrechte Einstehtiefe	3100 / 3600 mm
F	Max. Einstechhöhe	8300 / 8600 mm
G	Max. Ausschütthöhe	5700 / 6000 mm
H	Max. Grabradius	8300 / 8800 mm
I	Max. Reichweite am Boden	8100 / 8600 mm
SONSTIGE ABMESSUNGEN		
K	Heckschwankradius	2015 mm
L	Max. Auslagenversetzung auf Mitte Löffel rechte Seite	850 mm
M	Max. Auslagenversetzung auf Mitte Löffel linke Seite	640 mm
P	Laufwerkslänge	3605 mm
Q	Max. Schwenkwinkel Armsystem nach rechts	57°
R	Max. Schwenkwinkel Armsystem nach links	70°

HUBKRAFT 14504 kurzer Löffelstiel, Hybrid-/Stahlkette

E	A	4 m		5 m		6 m		max.	
		0°	90°	0°	90°	0°	90°	0°	90°
6,0 m	-	-	3234*	3167	-	-	3271*	3094	
4,0 m	3572*	3572*	3349*	3113	3263*	2334	3301*	2055	
2,0 m	6064*	3882	4543*	2852	3828*	2202	3485*	1775	
0,0 m	7333*	3588	5400*	2659	4303*	2087	3758*	1805	
-2,0 m	6629*	3614	4992*	2654	-	-	4094*	2269	
-4,0 m	-	-	-	-	-	-	-	-	

HUBKRAFT 14504 langer Löffelstiel, Hybrid-/Stahlkette

E	A	4 m		5 m		6 m		max.	
		0°	90°	0°	90°	0°	90°	0°	90°
6,0 m	-	-	2569*	2569*	-	-	2879*	2572	
4,0 m	-	-	2866*	2866*	2874*	2365	2966*	1830	
2,0 m	5370*	3977	4142*	2887	3545*	2213	3152*	1601	
0,0 m	7159*	3595	5234*	2651	4182*	2070	3413*	1616	
-2,0 m	6958*	3548	5217*	2597	4029*	2044	3752*	1947	
-4,0 m	-	-	-	-	-	-	4038*	3884	

BETRIEBSDATEN

Transportgewicht / Betriebsgewicht Gummikette	14450 kg / 15300 kg
Mehrgewicht Stahlkette / Hybridkette	265 kg / 170 kg
Max. Reißkraft	69,2 kN
Max. Reißkraft langer Löffelstiel	60,1 kN
Max. Losbrechkraft am Löffelzahn	91 kN

MOTOR

Fabrikat/Typ	Deutz TCD2012-L04
Bauart	4-Zylinder Turbo-Dieselmotor mit Ladeluftkühlung
Einspritzsystem	Pumpe-Leitung-Düse
Hubraum	4038 cm ³
Schwungradleistung nach ISO	74,9 kW (101,9 PS)
Nenn Drehzahl	2000 min ⁻¹
Max. Drehzahl ohne Last	2140 rpm
Max. Drehmoment	400 Nm bei 1600 rpm
Batterie	12 V / 120 Ah
Dieseltankvolumen	205 l

HYDRAULIKSYSTEM

Pumpe	2 x Verstellpumpe, 2 x Zahnrad
Leistung Pumpeneinstellung Hi / Eco / Lo	60 / 52 / 45 kW
Förderleistung Verstellpumpe	2 x 126 l/min
Förderleistung Zahnradpumpe 1	1 x 21,5 l/min
Förderleistung Zahnradpumpe 2	1 x 32,0 l/min
Betriebsdruck für Arbeits- und Fahrhydraulik	340 bar
Betriebsdruck Drehwerk	320 bar
Systemfüllung Hydrauliköl	235 l
Hydrauliktankinhalt	110 l

FAHRWERK UND SCHWENKWERK

Fahrgeschwindigkeit 1. Gang	3,0 km/h
Fahrgeschwindigkeit 2. Gang	5,1 km/h
Max. theoretische Zugkraft 1. Gang	10,7 to
Steigvermögen	35°
Kettenbreite	500 mm
Anzahl der Laufrollen pro Seite	7
Bodenfreiheit	480 mm
Bodendruck	0,49 kg/cm ²
Laufwerksbreite	2490 mm
Laufwerkslänge (gesamt / Turas-Leitrad)	3605 / 2890 mm
Oberwagendrehzahl	11,6 min ⁻¹

PLANIERSCHILD

Breite / Höhe	2490 x 600 mm
Max. Hubhöhe Planierschild über Planum	535 mm
Max. Hubhöhe Planierschild unter Planum	495 mm

GERÄUSCHEMISSION

Schalleistungspegel (L _A) nach 2000/14/EG	98 dB(A)
---	----------

A Ausladung ab Mitte Drehkreuz

E Lastanschlagshöhe ab Bodenniveau

* Hubkraft ist hydraulisch begrenzt. Alle Tabellenwerte sind in kg angegeben, bei waagrecht Stellung auf festem Untergrund und ohne Löffel. Sofern ein Löffel oder sonstige Arbeitsgeräte angebaut sind, verringert sich die Hubkraft oder Kippplast um deren Eigengewicht.
Berechnungsgrundlage: gem. ISO 10567. Die Hubkraft des Kompaktbaggers ist durch die Einstellung der Überdruckventile und durch die Kippsicherheit begrenzt. Es werden weder 75% der statischen Kippplast, noch 87% der hydraulischen Hubkraft überschritten.

