

GOTTWALD

Gelände-Teleskopkrane + Spezial-Fahrzeuge für den Tagebau

Rough-Terrain Cranes
+
Special Vehicles for Open-Cast Mining



GOTTWALD ist Ausrüster für den Tagebergbau und für gleichartig gelagerte Betriebe. Durch die vielen Lieferungen in diese Bereiche steht ein Erfahrungsschatz zur Verfügung, der seinesgleichen sucht.

Die in die Bergbaubereiche gelieferten Krane und Spezialfahrzeuge sind in enger Zusammenarbeit mit den jeweiligen Betrieben konzipiert, entwickelt und ausgeführt worden. Dadurch haben sie die Eigenschaften, die für die besonderen Verhältnisse der Einsatzart und des Geländes erforderlich sind.

GOTTWALD hat heute für den Tagebergbau und Betriebe mit ähnlichen Einsatzverhältnissen ein umfassendes Lieferprogramm:

- Gelände-Teleskopkrane verschiedener Größen, bestimmt für die anfallenden Montagen, Demontagen, Wartungsarbeiten und Reparaturen an den Großgeräten, an den Abraumbaggern sowie den Band- und Verladeanlagen.
- Krane mit Sonderausstattungen für das Auswechseln von Girlandenrollen an den Bandanlagen. Diese Krane sind für kleinere Hubleistungen ausgelegt. Sie werden im Rahmen ihrer Tragfähigkeiten ebenfalls für Montagen benutzt und sind außerdem für den Transport von Lasten geeignet.
- Spezialkrane für die Bohr- und Wassertechnik. Es handelt sich um straßengängige, schnellfahrende Krane mit ausgezeichneten Geländeeigenschaften, die innerhalb und außerhalb des Grubenbereiches für das Auswechseln von Pumpen in bis zu 400 m tiefen Brunnen geeignet sind.
- Geländegängige Schwerlastkrane, die große Lasten (z. B. bis 45 t) selbst in schwierigstem Gelände befördern können.
- Gelände-Tieflader, mit denen schwere Maschinen, Maschinenteile sowie Erdbewegungsmaschinen im Grubenbereich zu transportieren sind.
- sowie andere Hilfsgeräte.

GOTTWALD is a supplier to the opencast mining industry in addition to similar situated plants. Due to the extensive deliveries made to this branch of industry a wealth of experience is available, which is parallel to none.

The cranes and special transporters supplied to the opencast mining industry are conceived in close cooperation with the respective plants, developed and then constructed. Consequently they have the explicit features, which are required for the special conditions of operation and specific type of ground.

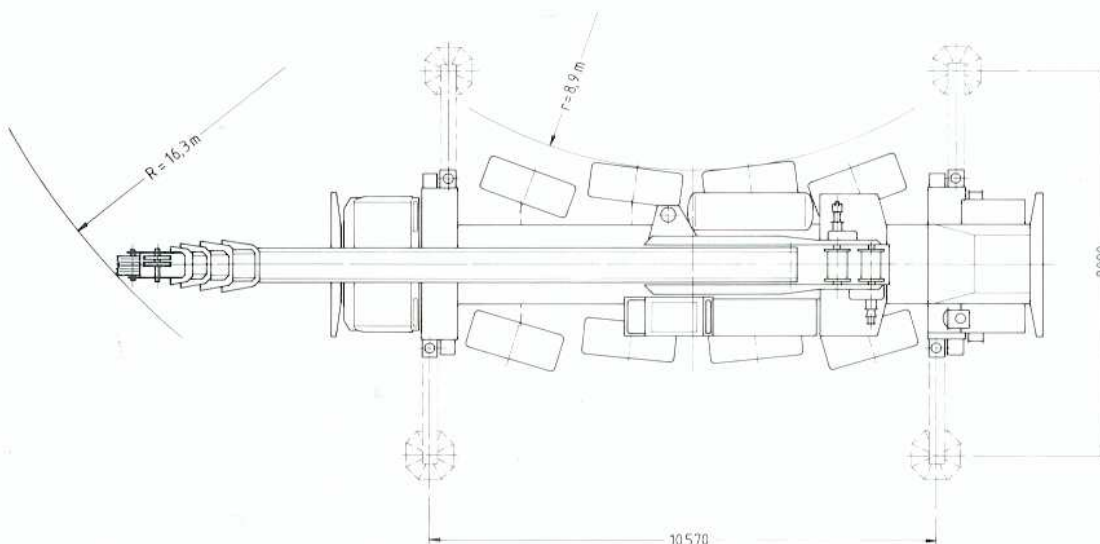
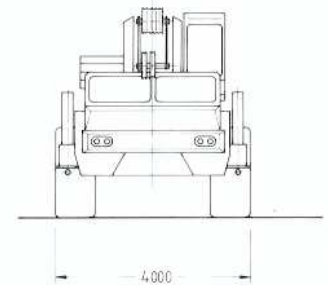
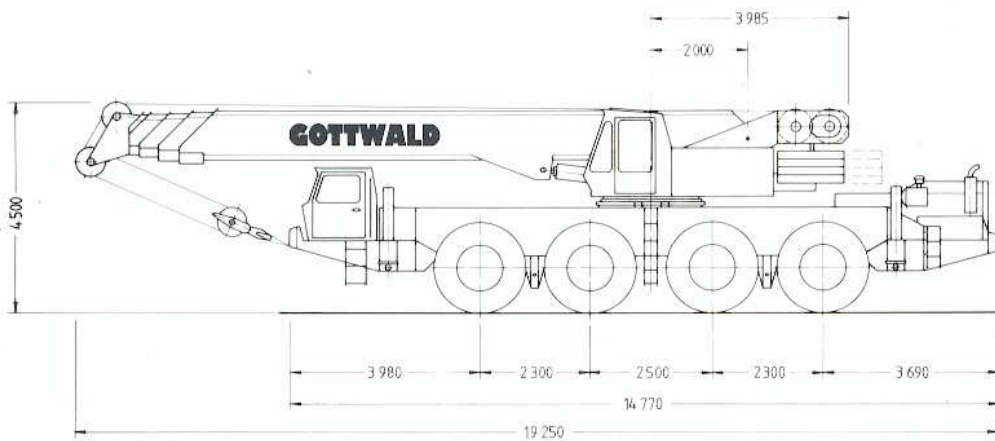
GOTTWALD has currently an extensive delivery programme for the opencast mining industry and plants with similar operating conditions:

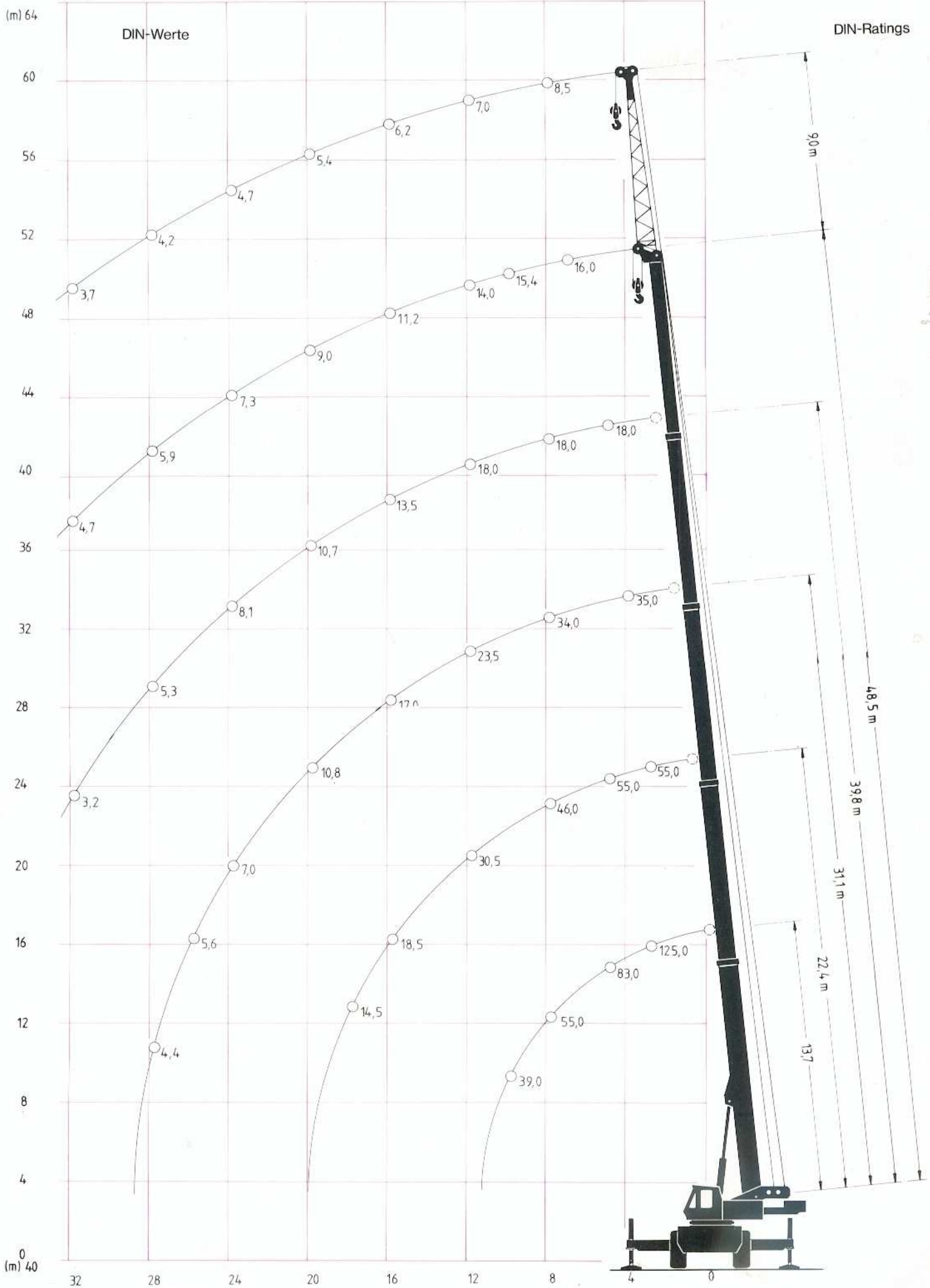
- Rough-terrain telescope cranes in various classes, intended for the assembly, disassembly, maintenance work and repairs to the heavy duty machines, to the excavators as well as the conveyor belts and loading plant.
- Specially equipped cranes for the replacement of guide rollers on the conveyor belts. These cranes are designed for small hoist loads. They will however likewise be used within their scope of lifting capacities for assembly purposes and moreover are suitable for the transporting of loads.
- Special cranes for drilling and water technology. Here we are referring to fast travelling road cranes with excellent off-road features, which are appropriate for the replacing of pumps in deep wells up-to 400 m within and outside the pit area.
- Rough terrain heavy duty cranes, which can carry heavy loads (e. g. up-to 45 t) even in the most difficult terrain.
- Off-road low loaders, with which heavy machines, machine parts as well as earth-moving machines are to be transported in the pit area.
- as well as other auxiliary gear.



Tragfähigkeit: max. 125 t
Fahrmotor: Daimler-Benz OM 404 – 294 kW (400 PS)
mit: Allison-Wandler-Lastschaltgetriebe CLBT 754 und Strömungsbremse 294 kW
Bauart: 8 x 8
Reifengröße: 29,5–29
Fahrgeschwindigkeit: 0–22 km/h
Steigfähigkeit: 70%

Lifting capacity: max. 125 t
Driving engine: Daimler-Benz OM 404 – 294 kW (400 HP)
with: Allison-power shift transmission CLBT 754 and retarder brake 294 kW
Drive: 8 x 8
Tyres: 29,5–29
Travelling speeds: 0–22 km/h
Gradeability: 70%







Tragfähigkeit: max. 80 t

Fahrmotor: Daimler-Benz
OM 422 – 202 kW (275 PS)
mit: Clark-Lastschaltgetriebe
4000 und Strömungsbremse

Bauart: 4 x 4

Reifengröße: 29,5-29

Fahrgeschwindigkeit: 0-33 km/h

Steigfähigkeit: 70%

Lifting capacity: max. 80 t

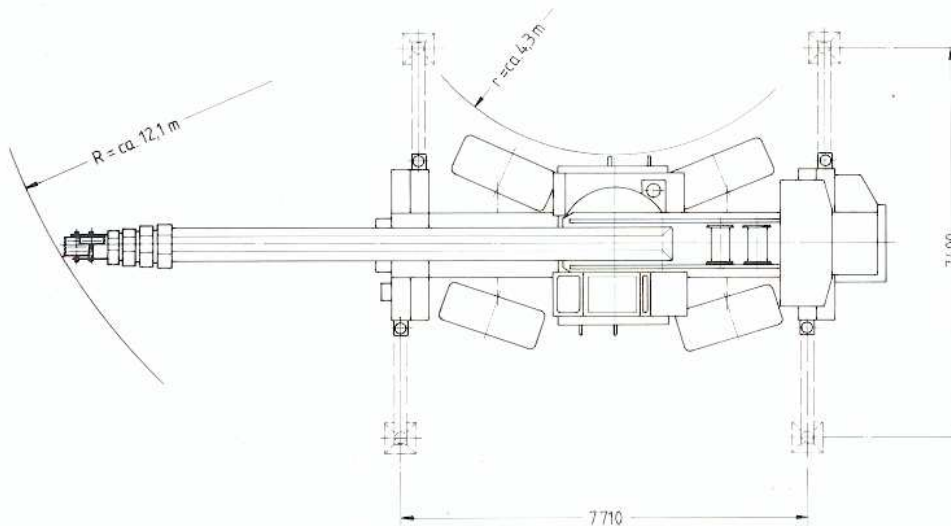
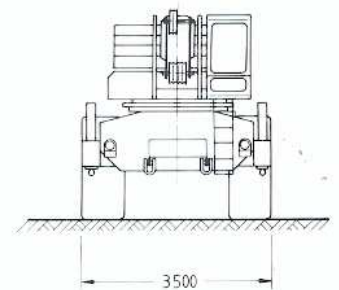
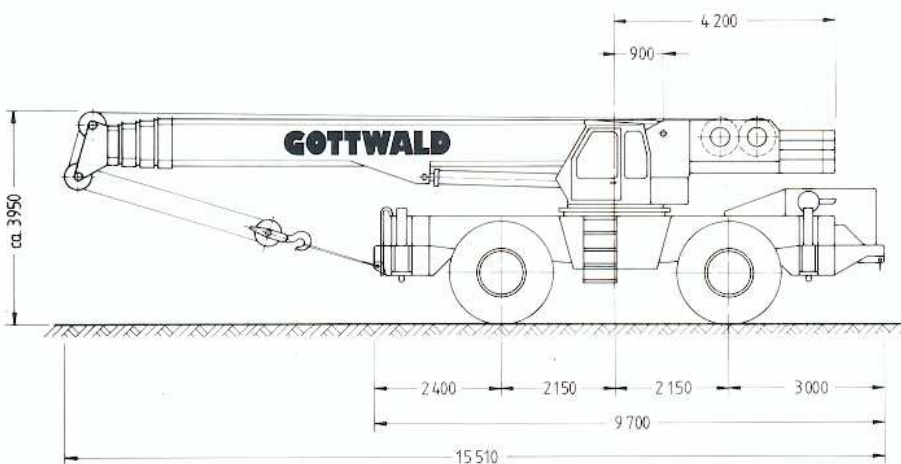
Driving engine: Daimler-Benz
OM 422 – 202 kW (275 HP)
with: Clark-converter power-shift
transmission 4000
and retarder brake

Drive: 4 x 4

Tyres: 29,5-29

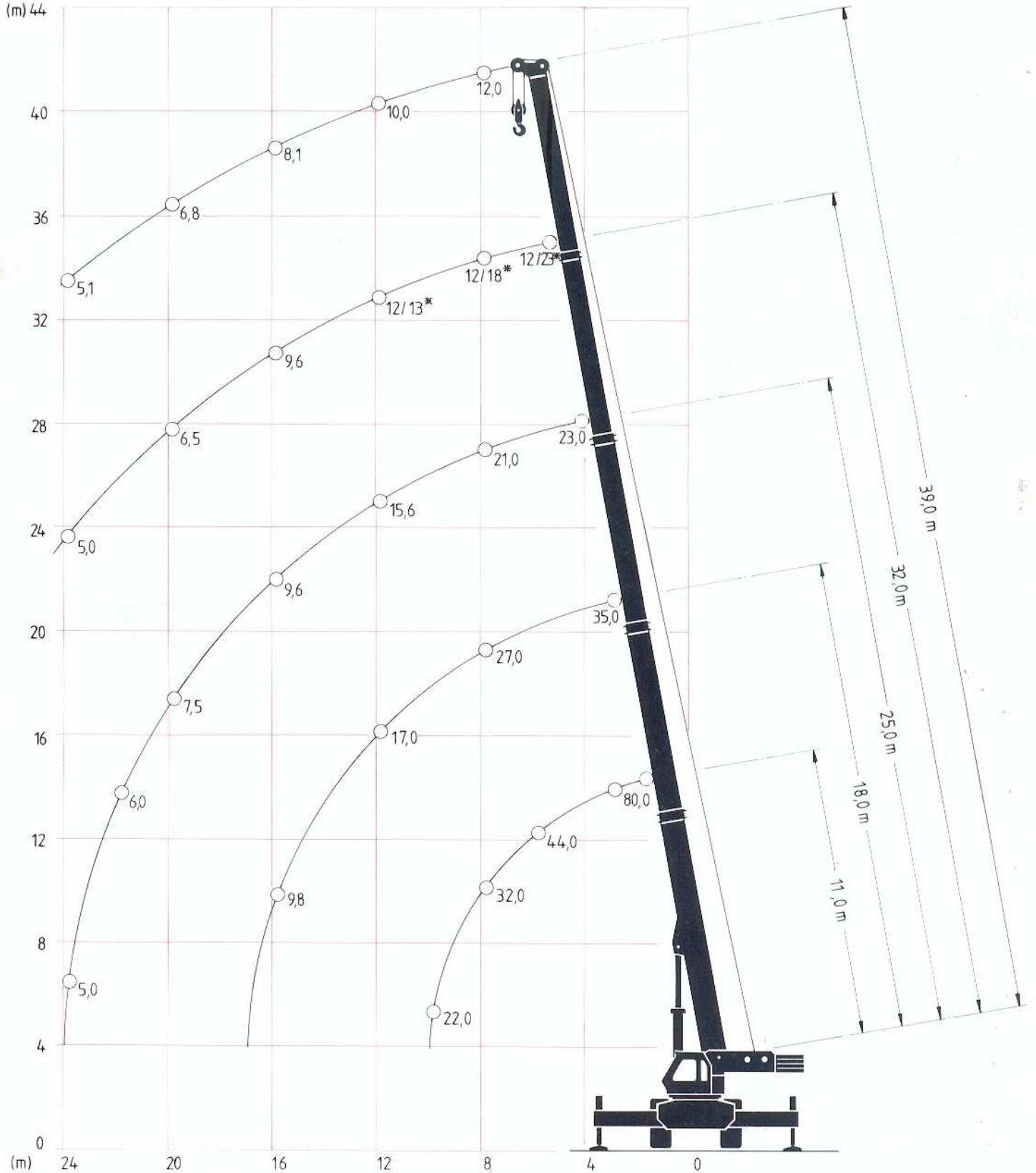
Travelling speeds: 0-33 km/h

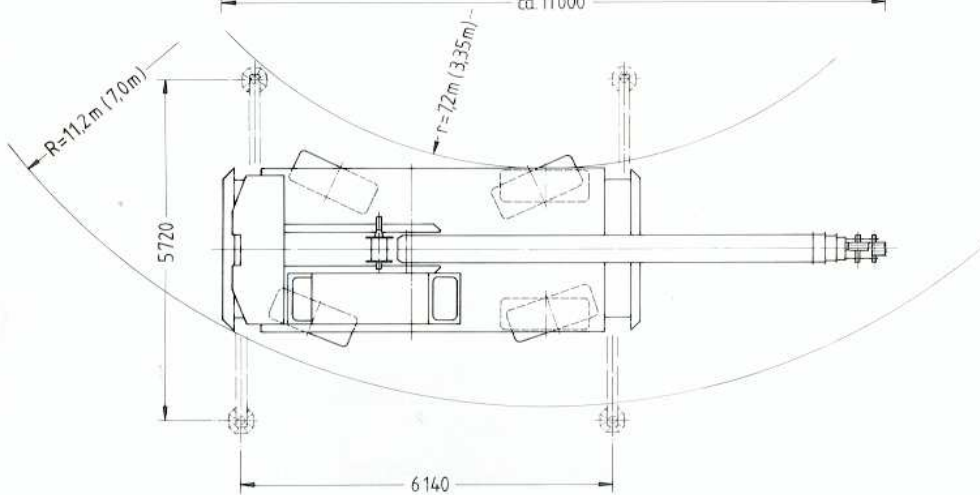
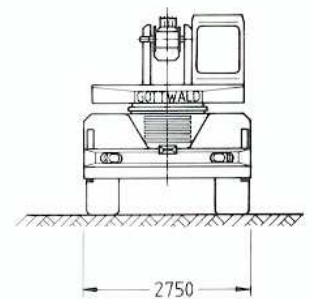
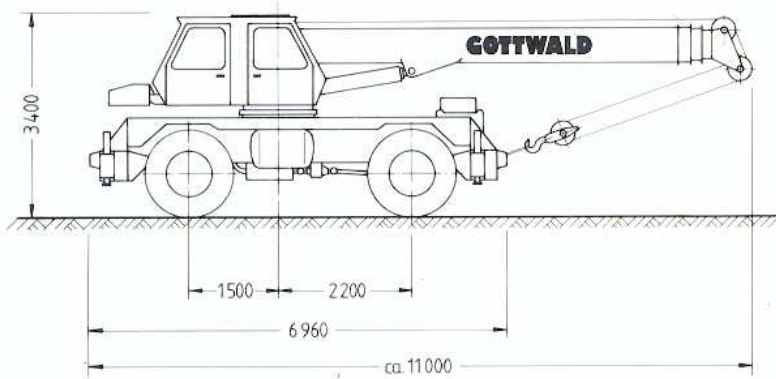
Gradeability: 70%



DIN-Werte

DIN-Ratings





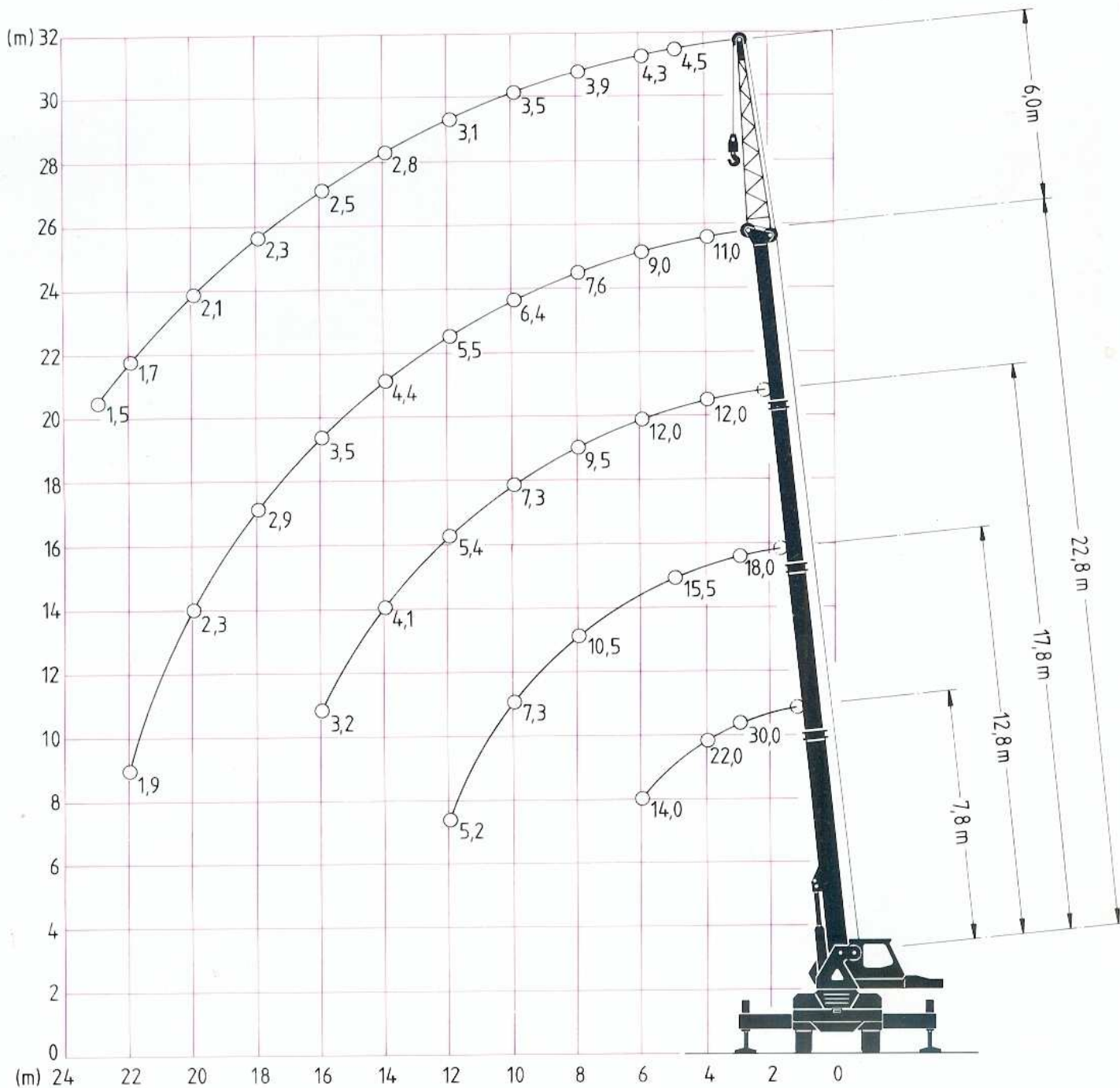
() Zweiachslenkung
two axle steered
direction à deux essieux

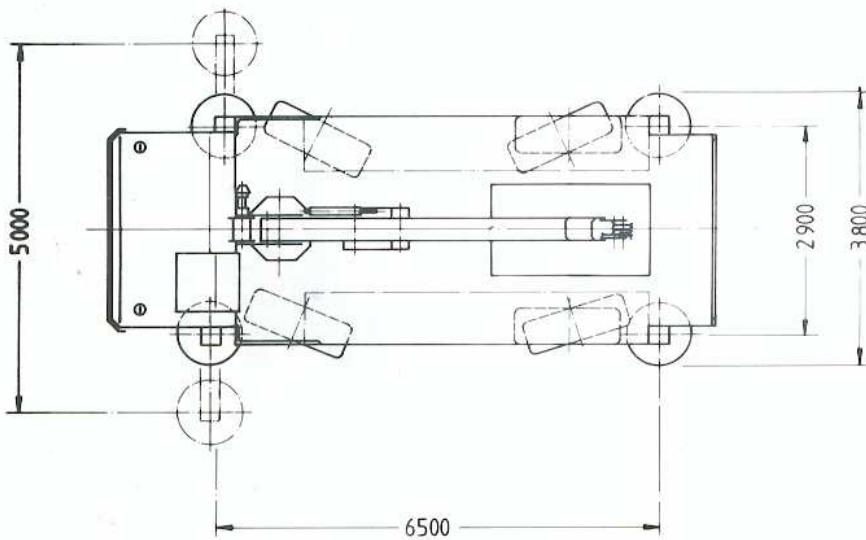
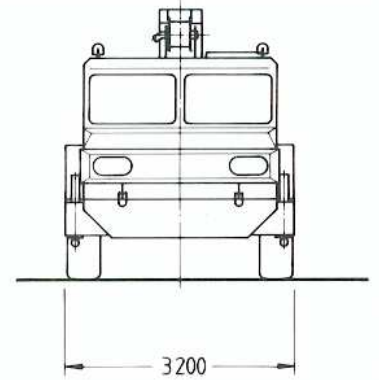
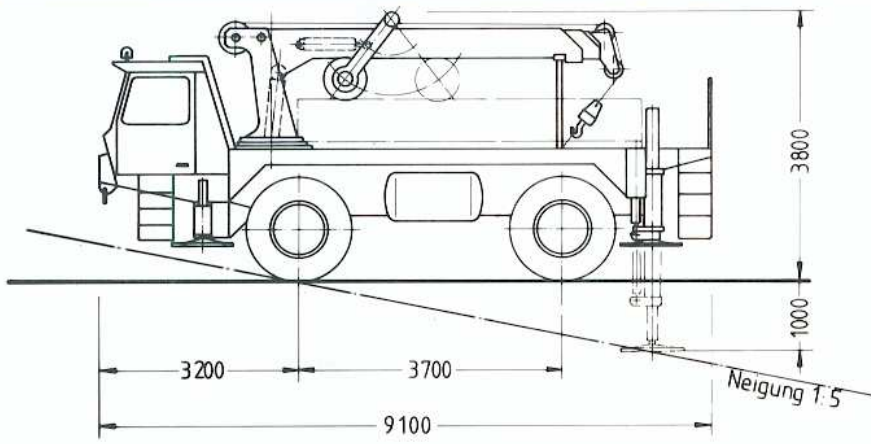
Tragfähigkeit: max. 30 t
Fahrmotor: MAN D 2538 ME
 188 kW (256 PS)
mit: Allison-Wandler-Lastschaltgetriebe MT 653
Bauart: 4 x 4
Reifengröße: 20,5-25
Fahrgeschwindigkeit: 0-72 km/h
Steigfähigkeit: 90%

Lifting capacity: max. 30 t
Driving engine: MAN D 2538 ME
 188 kW (256 HP)
with: Allison-power shift transmission MT 653
Drive: 4 x 4
Tyres: 20,5-25
Travelling speed: 0-72 km/h
Gradeability: 90%

DIN-Werte

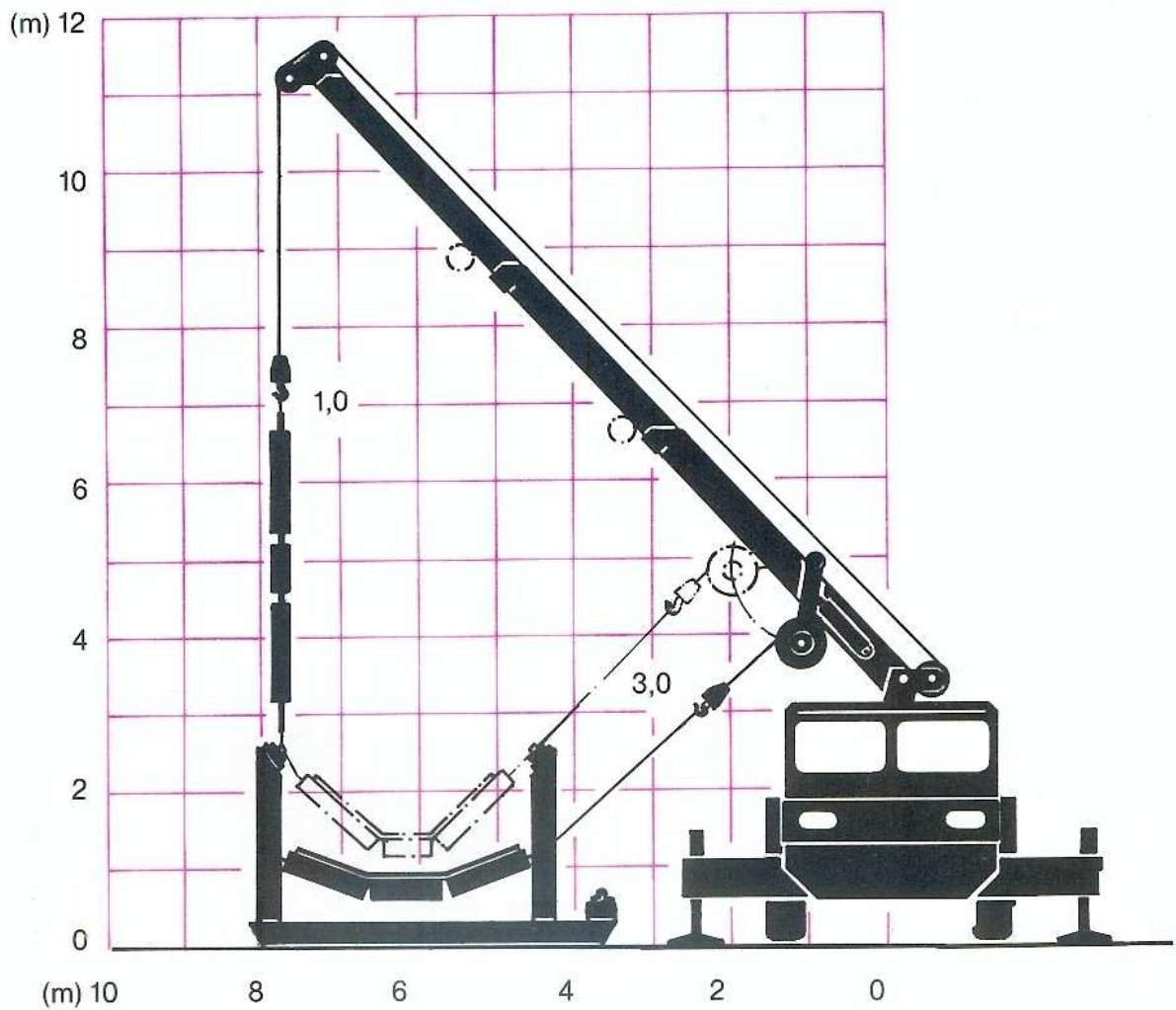
DIN-Ratings





Tragfähigkeit Kran: max. 7 t
Zuladung als Fahrzeug: max. 12 t
Fahrmotor: MAN D 2538 ME
 188 kW (256 PS)
mit: Allison-Wandler-Lastschaltgetriebe MT 653
Bauart: 4 x 4
Reifengröße: 20,5-25
Fahrgeschwindigkeit: 0-50 km/h
Steigfähigkeit: 90%

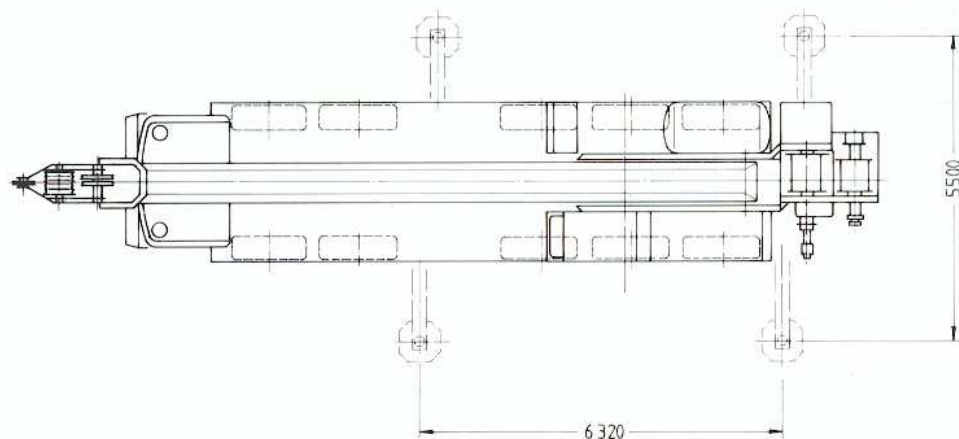
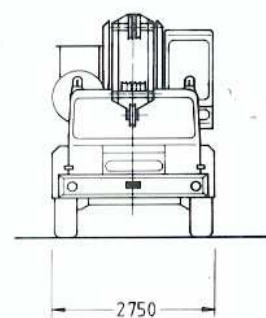
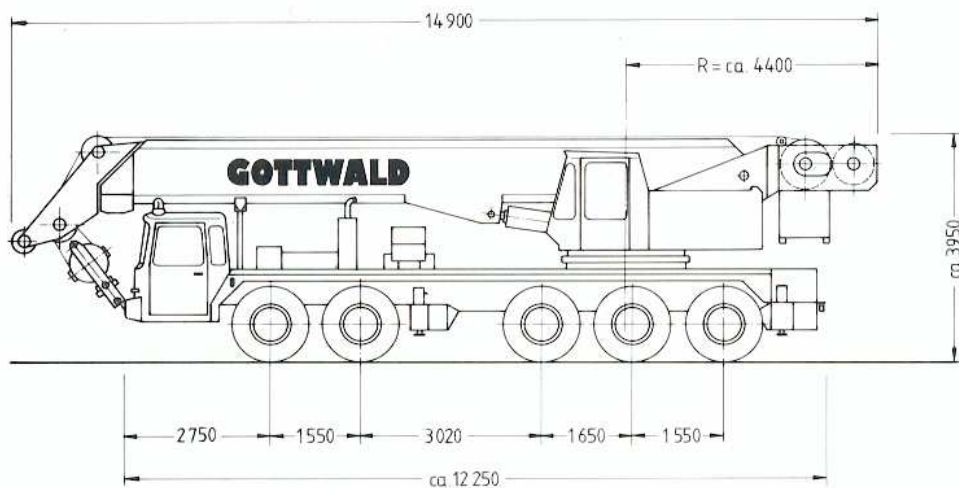
Lifting capacity crane: max. 7 t
Pay load as carrier: max. 12 t
Driving engine: MAN D 2538 ME
 188 kW (256 HP)
with: Allison-power shift transmission MT 653
Drive: 4 x 4
Tyres: 20,5-25
Travelling speeds: 0-50 km/h
Gradeability: 90%





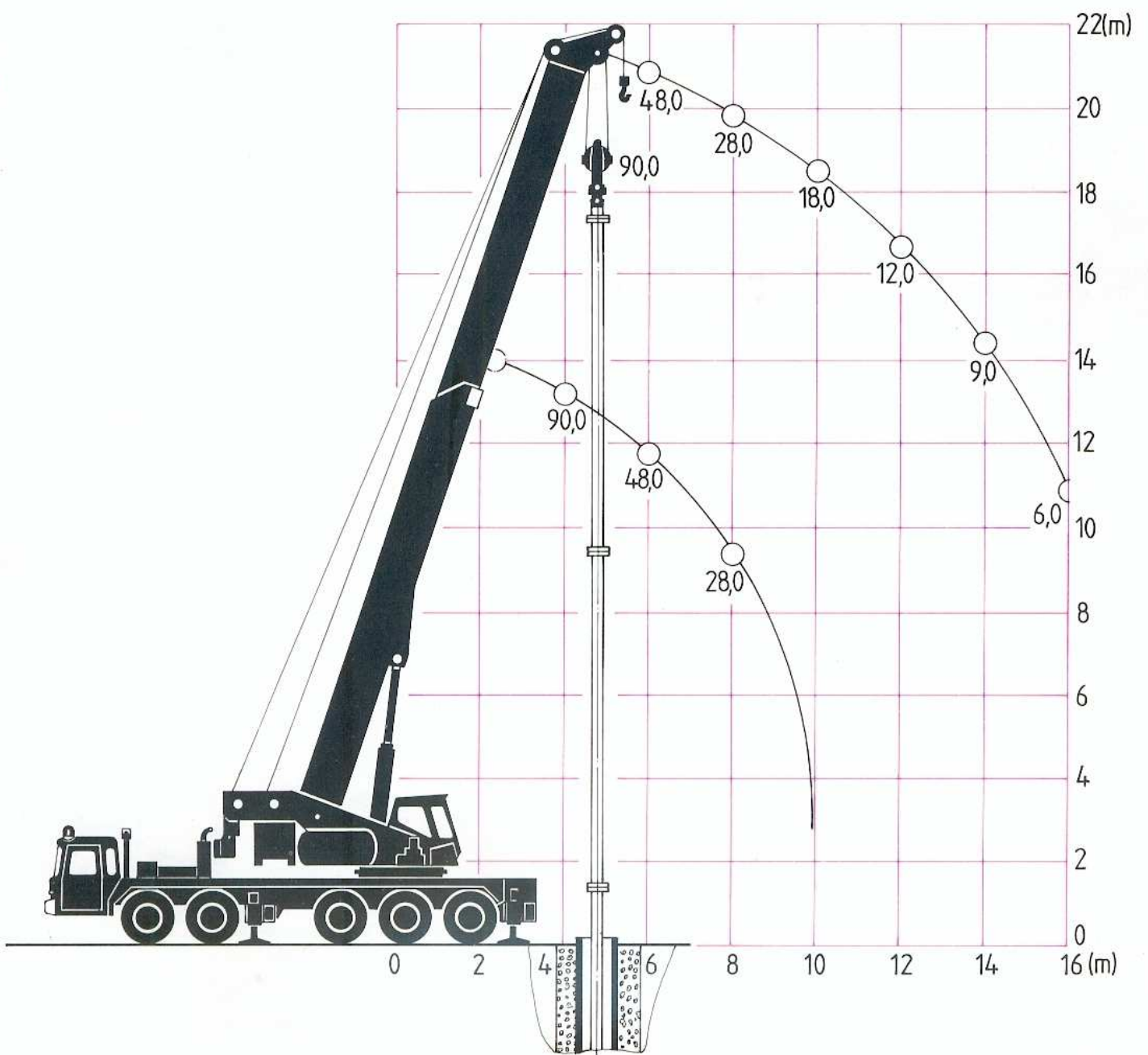
Tragfähigkeit:	max. 90 t
Fahrmotor:	Daimler-Benz OM 422 A 235 kW (320 PS)
mit:	Allison-Wandler-Lastschaltgetriebe CLBT 754 mit Strömungsbremse 294 kW
Bauart:	10 x 6
Reifengröße:	14,00-24
Fahrgeschwindigkeit:	0-66 km/h
Steigfähigkeit:	55%

Lifting capacity:	max. 90 t
Driving engine:	Daimler-Benz OM 422 A 235 kW (320 HP)
with:	Allison-power shift transmission CLBT 754 with retarder brake 294 kW
Drive:	10 x 6
Tyres:	14,00-24
Travelling speeds:	0-66 km/h
Gradeability:	55%



DIN-Werte

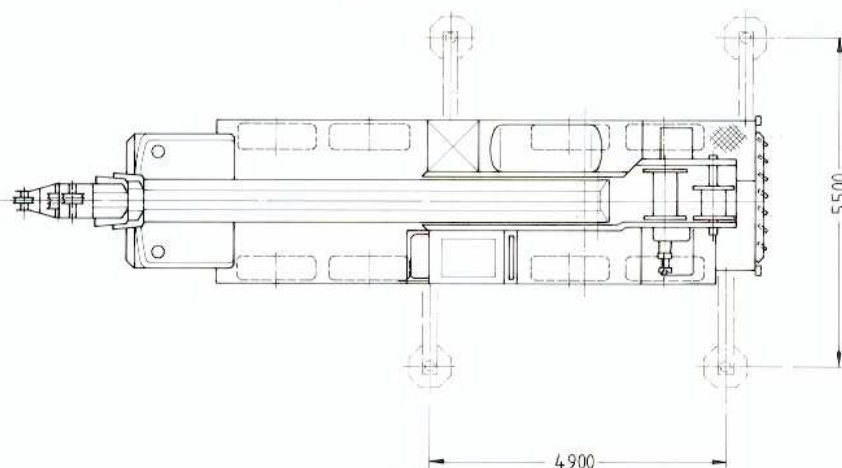
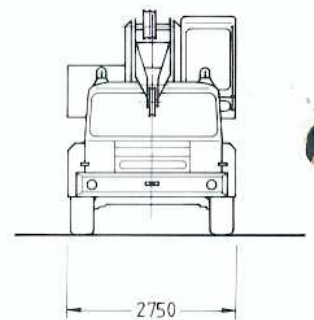
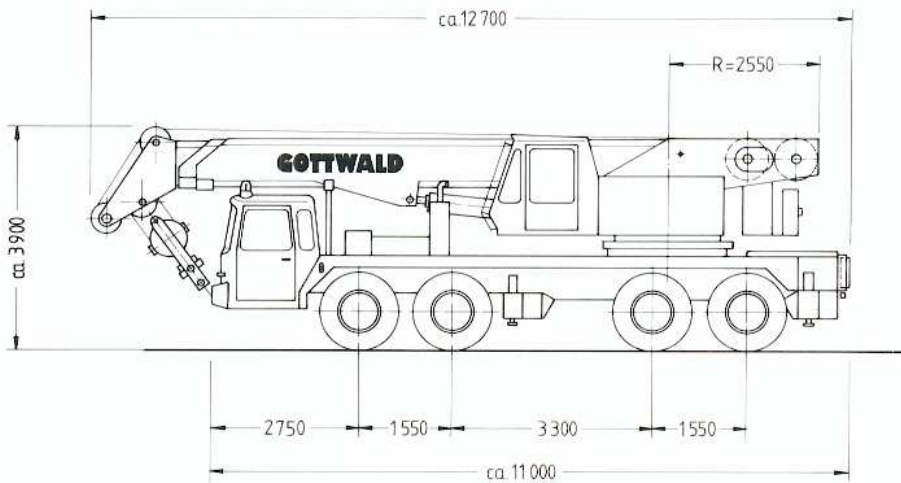
DIN-Ratings





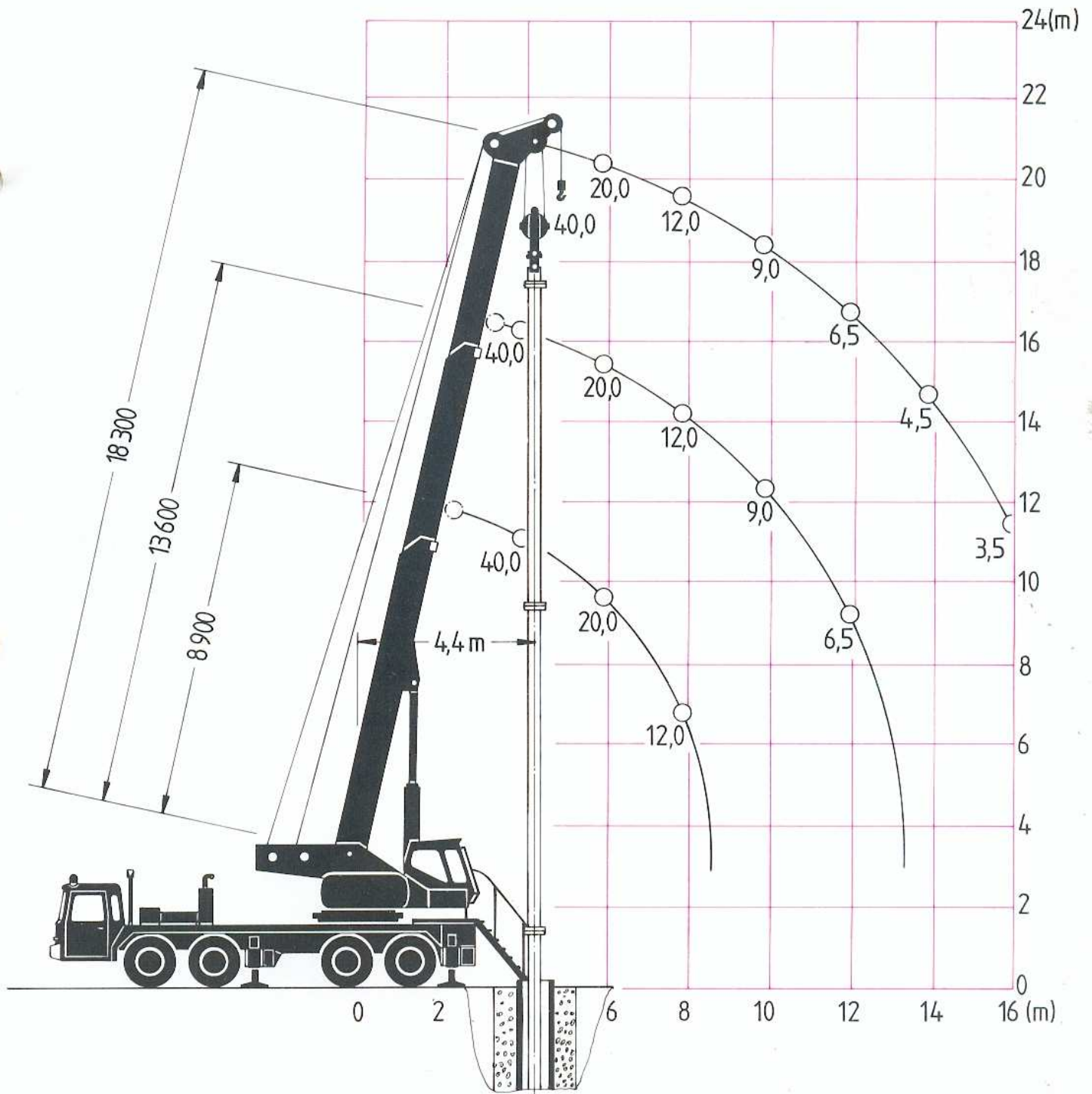
Tragfähigkeit:	max. 40 t
Fahrmotor:	Daimler-Benz OM 422 A 235 kW (320 PS)
mit:	Allison-Wandler-Lastschaltgetriebe CLBT 754 mit Strömungsbremse 294 kW
Bauart:	8 x 6
Reifengröße:	14,00-24
Fahrgeschwindigkeit:	0-66 km/h
Steigfähigkeit:	80%

Lifting capacity:	max. 40 t
Driving engine:	Daimler-Benz OM 422 A 235 kW (320 HP)
with:	Allison-power shift transmission CLBT 754 with retarder brake 294 kW
Drive:	8 x 6
Tyres:	14,00-24
Travelling speeds:	0-66 km/h
Gradeability:	80%



DIN-Werte

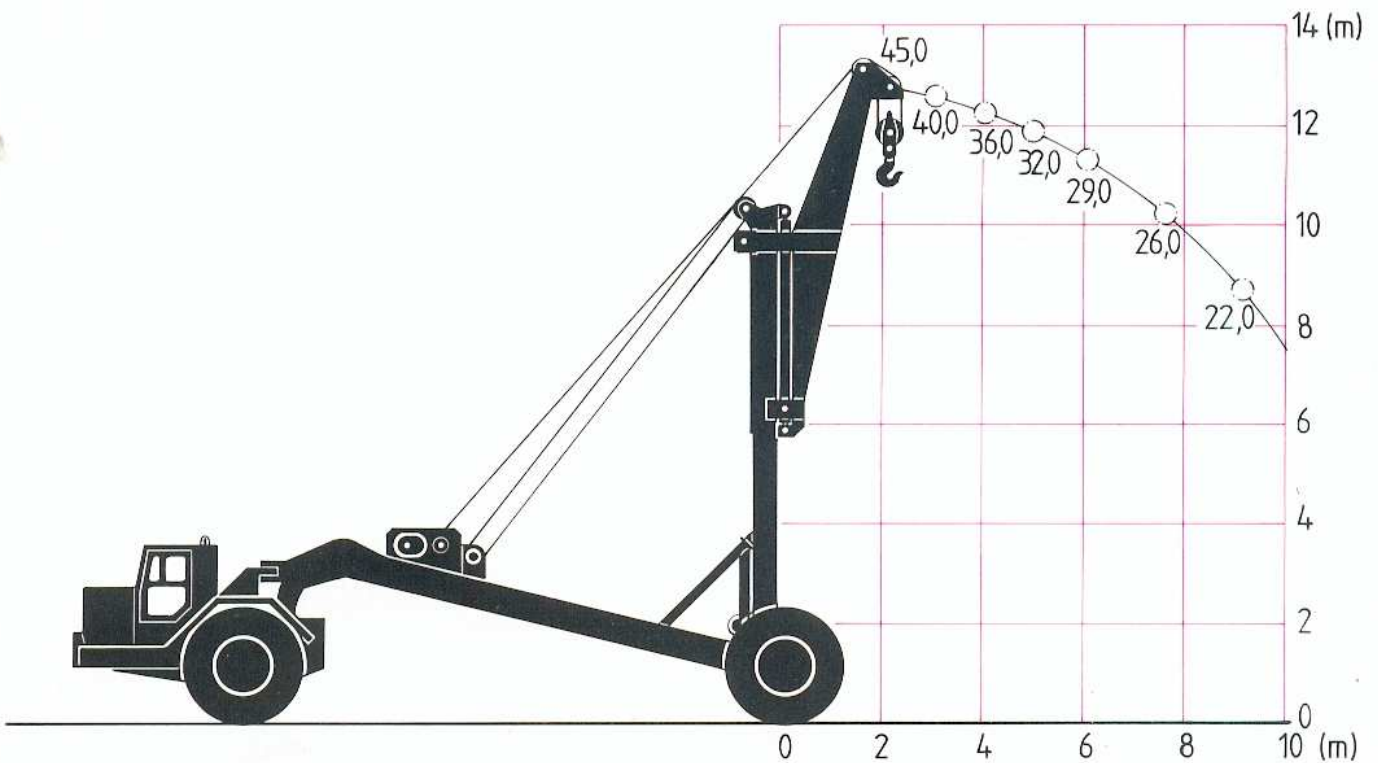
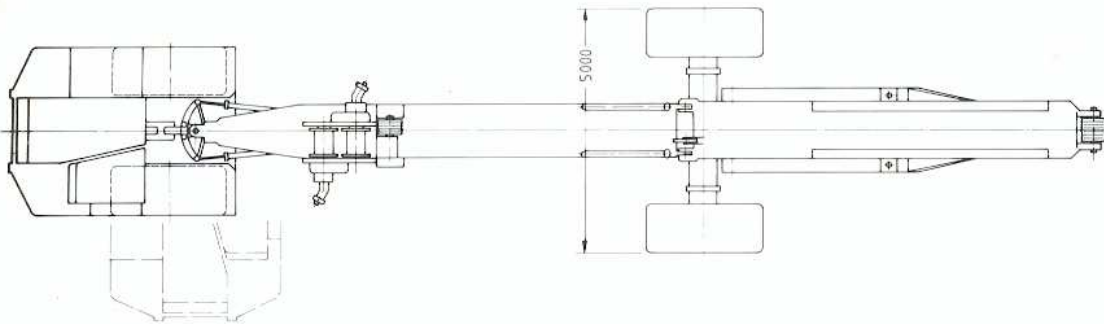
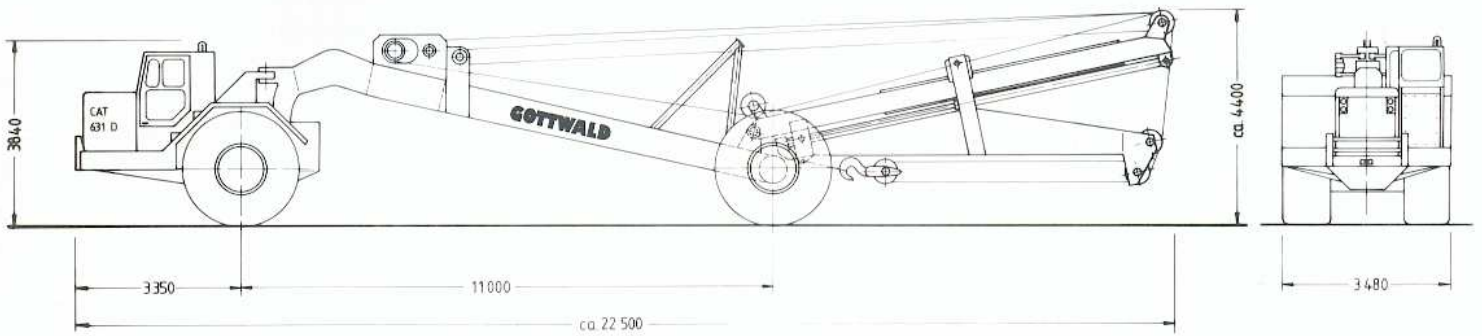
DIN-Ratings



Tragfähigkeit: max. 45 t
Zugkopf: Caterpillar 631 D
Motor: CAT V 8 – 331 kW (450 PS)
Reifengröße: 37,25–35
Kran: GOTTWALD
Reifengröße: 37,5–39
Fahrgeschwindigkeit: 0–25 km/h
Steigfähigkeit: 100%

Lifting capacity: max. 45 t
Tractor: Caterpillar 631 D
Engine: CAT V 8 – 331 kW (450 HP)
Tyres: 37,25–35
Crane: GOTTWALD
Tyres: 37,5–39
Travelling speeds: 0–25 km/h
Gradeability: 100%





Die Geländetieflader sind geeignet zum Transport schwerer Maschinen und Maschinenteile sowie zur Beförderung von Erdbewegungsmaschinen. Sie haben auf Wunsch absenkbare Tiefladerbetten und zentrale Drehtische, mit denen die aufgefahrenen Maschinen in Fahrtrichtung geschwenkt werden können. Zusätzlich kann eine Aufziehwinde montiert werden.

The off-road low loaders are suitable for the transport of heavy machines and machine parts as well as the transportation of earth-moving machines. On request they can be fitted with drop-type low loader beds and central turntables, which enables the machines, which have been loaded, to be rotated in direction of travel. In addition a winch can be mounted.

Abb. 1 – Tieflader T 45
 max. Zuladung 45/50 t
 Zugkopf: CAT 631 D – 331 kW (450 PS)
 Reifengröße: 37,25–35 / 37,5–39

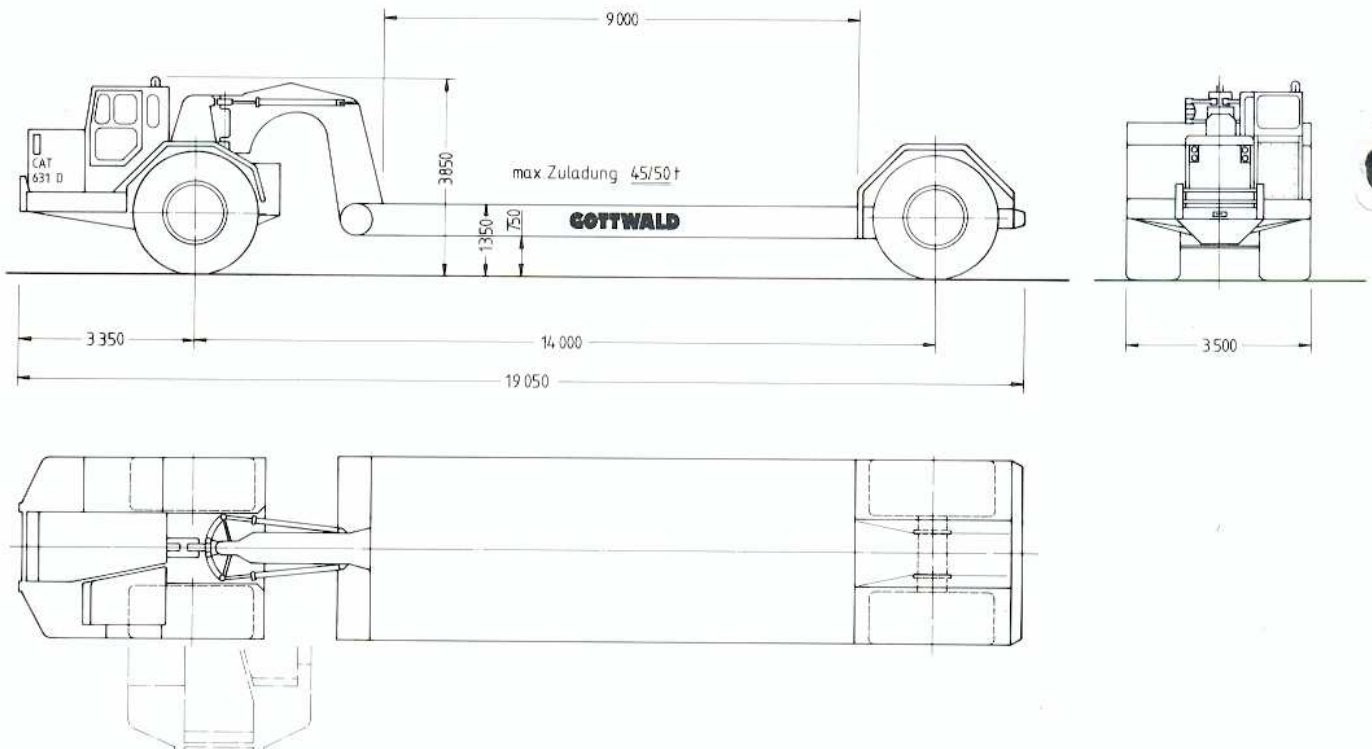
III. 1 – Low loader T 45
 max. pay load 45/50 t
 Tractor: CAT 631 D – 331 kW (450 HP)
 Tyre size: 37,25–35 / 37,5–39

Abb. 2 – Tieflader T 45
 max. Zuladung 45/50 t
 Zugkopf: CAT 631 D – 331 kW (450 PS)
 Reifengröße: 37,25–35 / 37,5–39

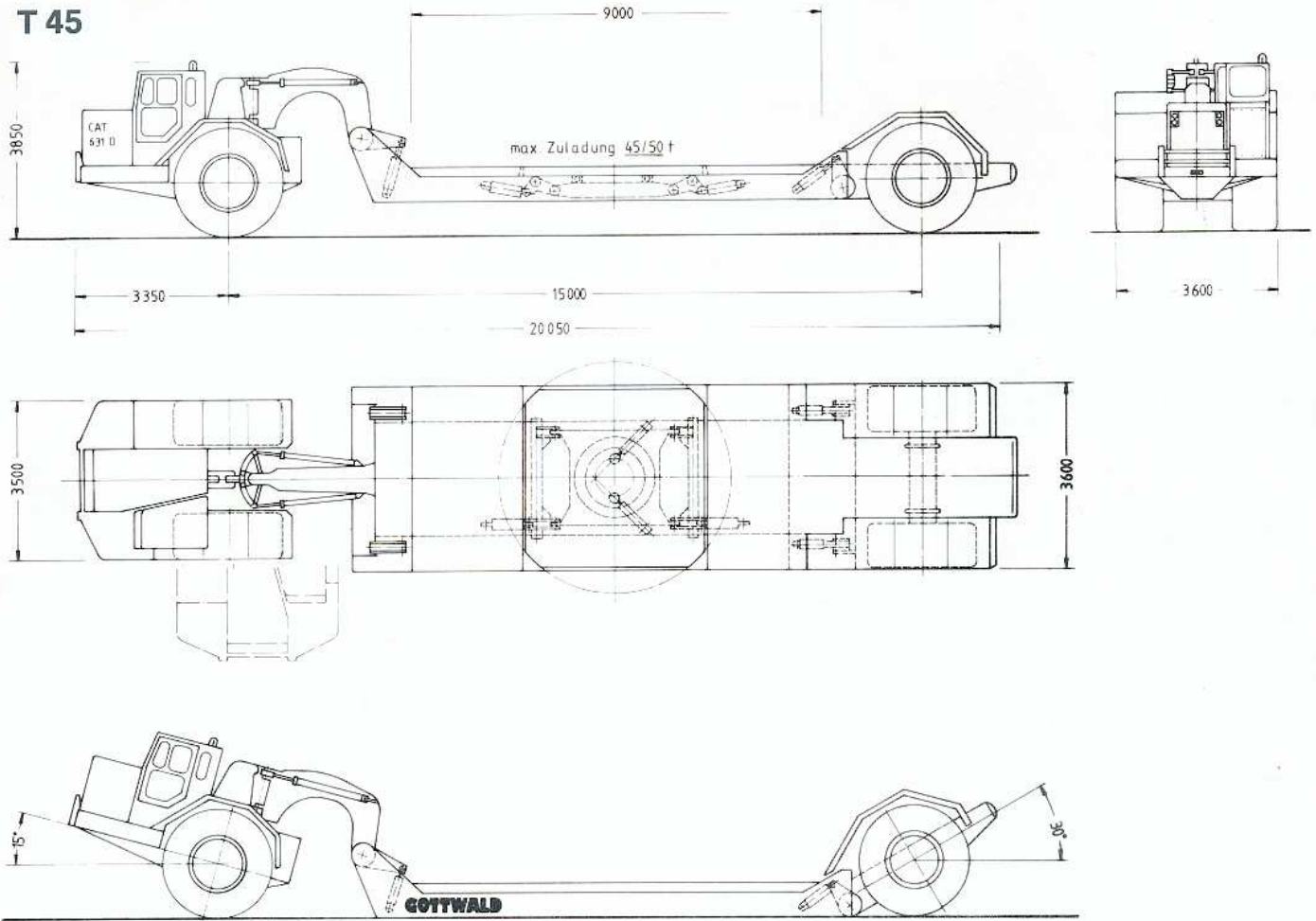
III. 2 – Low loader T 45
 max. pay load 45/50 t
 Tractor: CAT 631 D – 331 kW (450 HP)
 Tyre size: 37,25–35 / 37,5–39

Abb. 3 – Tieflader T 60
 max. Zuladung 60 t
 Zugkopf: CAT 657 E – 410 kW (557 PS)
 Hinterachse: CAT 657 E – 298 kW (405 PS)
 Reifengröße: 37,5–39

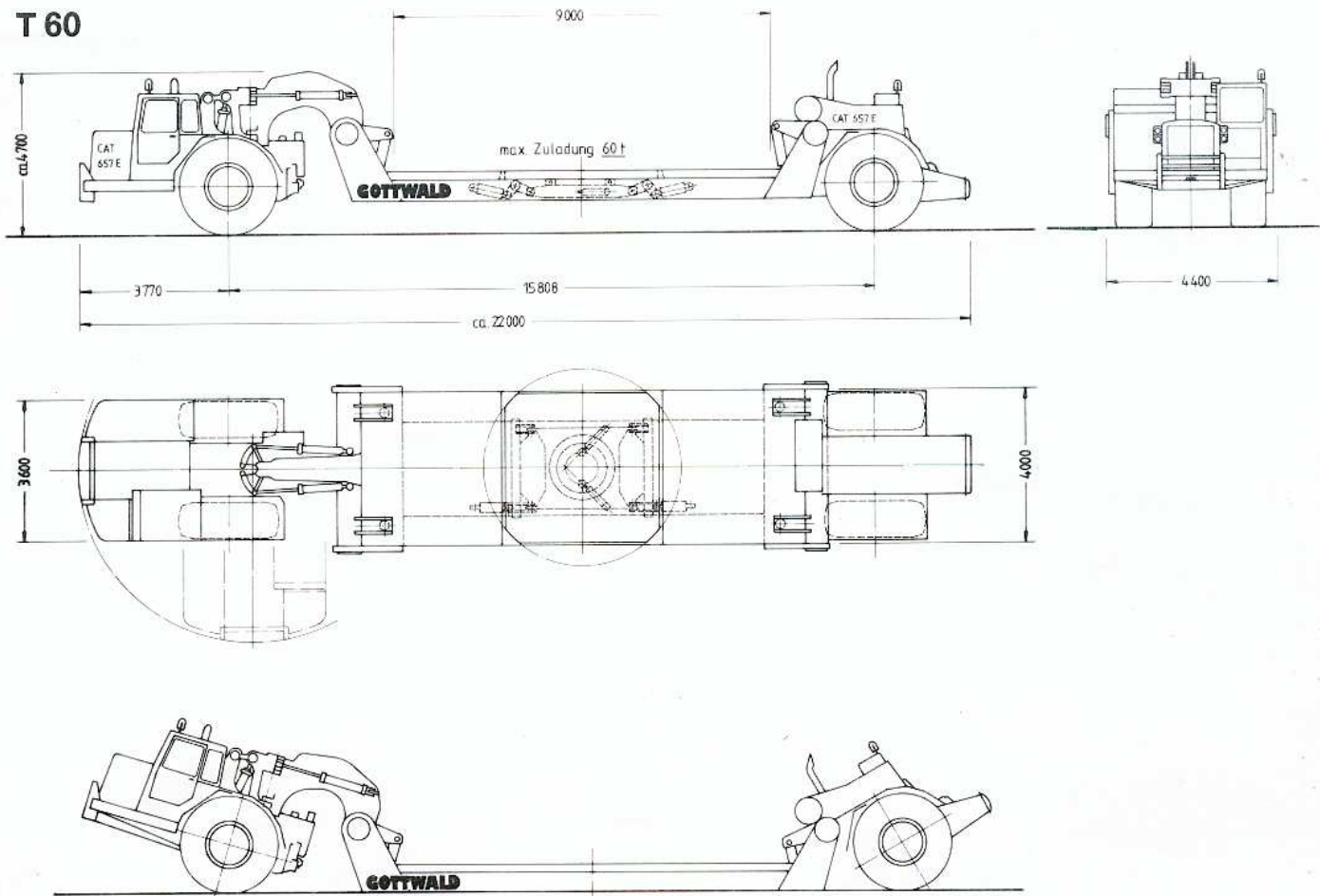
III. 3 – Low loader T 60
 max. pay load 60
 Tractor: CAT 657 E – 410 kW (557 HP)
 Rear axle: CAT 657 E – 298 kW (405 HP)
 Tyre size: 37,5–39



T 45



T 60



GOTTWALD

Andere Krane aus unserem Herstellungsprogramm:



GOTTWALD
AK 680 mit 650/850 t Tragfähigkeit



GOTTWALD
AK 210-73 mit 180/210 t Tragfähigkeit



GOTTWALD
AMK 126-63 mit 125/142 t Tragfähigkeit



GOTTWALD
AMK 200-103 mit 200/230 t Tragfähigkeit



GOTTWALD

GOTTWALD GMBH · D 4000 DÜSSELDORF 13
POSTFACH 130 329 · REISHOLZER WERFTSTRASSE
TELEFON: (02 11) 79 56 - 1 · TELEX: 8 582 638

Printed in Germany