

303.5C CR

Minigraafmachine

CAT[®]



Dieselmotor

Nettovermogen (ISO 9249) bij 2400 tpm

29 kW/39,4 pk

Bedrijfgewicht (zonder extra conragewicht)

Met cabine

3695 kg

Caterpillar® 303.5C CR Minigraafmachine

Ontworpen door Caterpillar voor hoge productiviteitsniveaus, veelzijdigheid en onderhoudsgemak.

Prestaties en veelzijdigheid

De dieselmotor met turbo-drukvlulling en drie cilinders in de Cat 303.5C CR levert een indrukwekkende 39 pk, die hem samen met een pomp met variabel slagvolume ideaal maakt voor moeilijk werk op grote hoogte.

Bijzonder grote graafkrachten en korte cyclustijden verzekeren dat de Cat 303.5C serie CR de productiviteit levert die onze klanten eisen.

Lastgestuurd hydraulisch systeem optimaliseert de opbrengst voor soepele, krachtige prestaties en zuiniger brandstofverbruik.

Enkelwerkende (hamer) en dubbelwerkende (grondboor) extra leidingen inclusief snelkoppelingen maken deel uit van de standaarduitrusting.

Het optionele 2e extra circuit maakt het uitrustingsstuk veelzijdiger, waardoor roterende uitrustingsstukken kunnen worden gebruikt.

De zweeffunctie van het dozerblad zorgt voor efficiënter opruimen en aanleg van groenvoorzieningen.

Keuze uit standaard of lange graafarm zorgt dat de machine beter op de toepassing is afgestemd.

De hoek van de bak met hoog draaipunt zorgt dat het materiaal in de bak blijft én de sleuf plat afgewerkt wordt.

Met extra contragewicht kan de machine-uitvoering aan het uitrustingsstuk en de toepassing worden aangepast.

Comfort en bedieningsgemak

Door het ontwerp met kleine zwenkcirkel wordt de machine veelzijdiger en kan hij op krappe plaatsen werken. De zwenkcirkel van de bovenwagen blijft binnen de breedte van de onderwagen zodat de machinist zich op het werk kan concentreren zonder zich zorgen te hoeven te maken over de achterkant van de machine.

De automatische rijfunctie met twee versnellingen optimaliseert de rijnsnelheid op het werkterrein met de vereiste trekkracht.

De op de joystick gemonteerde extra en giekzwenkbedieningselementen bieden tiptoetsbediening van de machinefuncties en een overzichtelijke vloer.

Als optie leverbare airco of ventilator en zonnescerm bieden nog meer comfort voor de machinist.

Indrukwekkende prestaties

De Cat 303.5C serie CR heeft een krachtige motor met turbo-drukvlulling, grote graafkrachten en korte cyclustijden voor maximale productiviteit.



Lage bedrijfskosten

Robuust, betrouwbaar en eenvoudig onderhoud zijn de hoofdkenmerken van het ontwerp van de C-serie CR.

Naar buiten zwenkend achterluik en zijkap bieden uitstekende toegang tot de gewone onderhoudspunten.

De beschermde leidingen van het bakscharniermechanisme zijn boven op de giek en de graafarm geplaatst en kunnen daarom geen gevaar lopen.

Einddemping op zowel de giek- als graafarmcilinders vermindert schokbelasting, waardoor de componenten langer meegaan en de aarde beter in de bak blijft wanneer vanaf een hoogte wordt geladen.

Voeringlagers in het zwenkgietstuk zorgen dat de componenten langer meegaan en verlagen de kosten voor het vervangen van onderdelen.

100% servobedieningselementen houden de bediening van de machine “als nieuw” en elimineren de noodzaak voor onderhoud aan verbindingen en kabels.

Olie verversen en filter vervangen om de 500 uur verminderen de bedrijfskosten en stilstand van de machine.

Klantenondersteuning

Pon Equipment biedt ongeëvenaarde klantenondersteuning met uitstekende materieelbeheerdiensten en snel leverbare onderdelen, voor maximale inzetbaarheid en minimale reparatiekosten.

Materieelonderhouds- en -beheerdiensten helpen bij het optimaliseren van prestaties, betrouwbaarheid en winst.



Cabine

Ruimte en voorzieningen die vooroplopen in deze klasse hebben een comfortabele en productieve omgeving tot gevolg.

Indrukwekkende cabineafmetingen. De CR C-serie biedt de machinist een comfortabele en ruime werkomgeving met uitstekend zicht.

Nog meer comfort voor de machinist. De vlakke vloer zonder belemmeringen en de uitstekende beenruimte zorgen voor een hoog niveau van comfort en minder snel vermoeid raken van de machinist.

Cabineschuifdeur. Het schuifdeursysteem biedt goede toegang en handhaaft de compacte afmetingen van de machine om het risico op beschadiging te verminderen.

Servogestuurde bedieningselementen. Servogestuurde bedieningselementen op alle voorzieningen, waaronder rijhendels en dozerfunctie, verzekeren dat de bediening tijdens de hele levensduur van de machine “als nieuw” blijft.

Hoog niveau van standaard comfortvoorzieningen. Stoel met verstelbare rugleuning, stopcontact, verstelbare polssteunen en bekerhouder zijn standaard op de C CR machines.

Automatische functie voor twee snelheden. Voor beter manoeuvreren met de machine op het werkterrein. Hogere productiviteit door de eisen voor hoge snelheid in evenwicht te brengen met de bediening.

Op joystick gemonteerde extra en giekzwenkfuncties. De nieuwe plaats op de joystick van deze functies geeft “tiptoetsbediening” en een onbelemmerde cabinevloer.



Uitrustingsstukken

Caterpillar's assortiment bakken en hydraulisch aangedreven uitrustingsstukken, speciaal aangepast om de machineprestaties te optimaliseren.

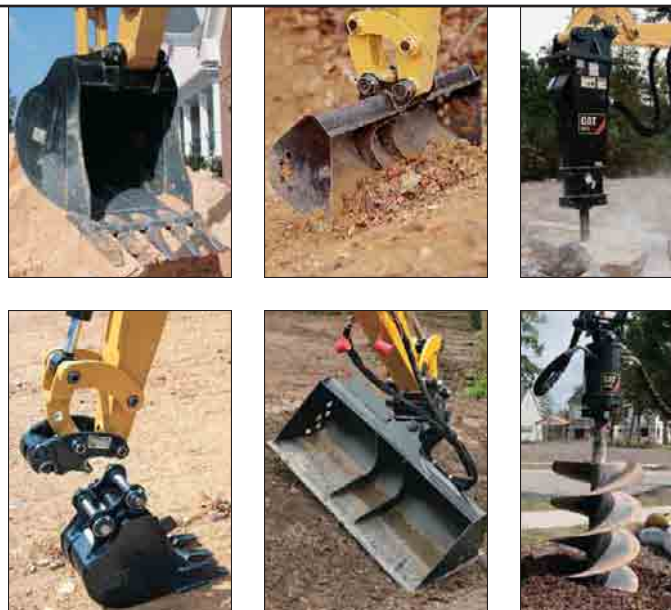
Caterpillar heeft een groot assortiment uitrustingsstukken om de machines nog veelzijdiger te maken. Deze uitrustingsstukken zijn ontworpen om zo veel mogelijk uit de machine te halen en uitstekende waarde te leveren door hoge productiviteit en een lange levensduur.

Te leveren uitrustingsstukken:

- Graafbakken
- Slotenbakken
- Verstelbare slotenbakken
- Hydraulische hamers
- Grondboeren

Mechanische snelkoppeling. De Caterpillar snelkoppeling maakt het verwisselen van uitrustingsstukken snel en eenvoudig. Optimale prestaties en geschikt voor alle standaard uitrustingsstukken.

2e extra circuit. Uitrustingsstukken zijn veelzijdiger met de optie van nog een tweede extra toevoer.



Onderhoudsgemak

Goede toegang tot de hoofdcontrolepunten en hoofdcomponenten maakt onderhoud van de 303.5C CR gemakkelijker.

Naar buiten zwenkend achterluik. Biedt toegang tot de hoofdcomponenten en onderhoudspunten:

- Motorolie controleren en bijvullen
- Verticaal gemonteerd motoroliefilter
- Startmotor
- Dynamo

Omhoog draaibare zijkap. Maakt uitstekende toegang mogelijk tot:

- Luchtfilter
- Hoofdventielenblok
- Extra functie omschakelventiel
- Accumulator
- Brandstoffilter
- Hydrauliekolietank
- Radiator en oliekoeler

S•O•SSM oliemonsternameklep. Hiermee kan de hydraulische vloeistof gemakkelijk worden getest voor preventief onderhoud.

Olie en filter om de 500 uur verversen en vervangen.

Verlaagt de bedrijfskosten en stilstand van de machine.



Klantenondersteuning

Volledig dienstenpakket verleend door het grootste dealernetwerk ter wereld.

Ongeëvenaarde ondersteuning door Pon Equipment.

Uitstekende materieelbeheerdiensten en snel leverbare onderdelen – meestal binnen 24 uur – zorgen voor maximale inzetbaarheid en minimale reparatiekosten.

Materieelonderhoudsdiensten. Dragen bij tot optimale prestaties en betrouwbaarheid van de machines.

De dienstverlening bestaat uit:

- Onderhoudscontracten
- S•O•S olieanalyse
- Periodieke technische inspecties

Materieelbeheerdiensten. Voor optimale winst omvatten deze diensten:

- Keuze van machines en uitrustingsstukken
- Huren en leasen
- Aankoop en financiering
- Eigendoms- en bedrijfskostenbeheer
- Langere garanties

Voor een volledige uiteenzetting van deze diensten kunt u Pon Equipment bellen.



Motor

Mitsubishi S3Q2-T. Watergekoelde 4-takt dieselmotor met turbo-drukvulling en 3 cilinders.

Nominaal vermogen bij 2400 tpm

Brutovermogen	30,2 kW	41,1 pk
Nettovermogen	29,0 kW	39,4 pk

Afmetingen

Boring	88 mm
Slag	103 mm
Slagvolume	1,9 l

- Al het motorvermogen (pk) is metrisch incl. voorpagina.
- Nominaal nettovermogen volgens ISO 9249 en 80/1269/EEG
- Voldoet aan de EU uitstootregelgeving van Fase IIIA

Gewicht*

	kg	kg
Cabine	3695	**3910

* Met standaard bak, machinist, volle brandstoftank en extra leidingen, gewicht varieert al naargelang machine-uitvoering.

** Met extra contragewicht van 215 kg.

Onderwagen

H-vormig chassis.

- Gefabriceerd ontwerp gaat lang mee
- Taps toelopende rollenwagen vermindert ophoping van materiaal in de rupsen
- Afstelling van rupsspanning wordt verkregen met behulp van de met smeervet gevulde cilinders
- De rupsplaatbreedte is 300 mm voor zowel standaard rubber als optionele stalen rupsen
- De bodemvrijheid is 340 mm

Hydraulisch systeem

Pompen/druk/circuits

Enkele zuigerpomp met variabel slagvolume 85 l/min bij 2400 tpm

Bedrijfsdruk	
Uitrusting	245 bar
Rijden	245 bar
Zwenken	181 bar

Extra circuits

Primair	60 l/min bij 245 bar
Secundair	27 l/min bij 181 bar

Graafkracht

Graafarm, standaard	21,6 kN
Graafarm, lang	19,5 kN
Bak	37,8 kN

Inhouden

	liter
Koelsysteem	6
Motorolie	6
Brandstoftank	51
Hydrauliekolietank	37
Hydraulisch systeem	65

Blad

Blad over volle breedte van de machine.

	mm
Breedte	1780
Hoogte van blad	325
Graafdiepte	470
Hefhoogte	400

- Zweeffunctie van blad zorgt voor gemakkelijkere bediening
- Vervangbaar, gehard, slijtvast mes

Rijsysteem

Rijsnelheid

Hoog	4,6 km/u
Laag	2,6 km/u

Tractiekracht

Hoge snelheid	17,7 kN
Lage snelheid	33,4 kN

Hellingvermogen 30°

- Elke rupsband wordt door één onafhankelijke motor met twee snelheden aangedreven
- Aandrijvingmodules zijn in de rollenwagen ingebouwd voor totale bescherming
- Er kan in een rechte lijn worden gereden wanneer het bakscharnier tijdens het rijden wordt bediend

Zwenksysteem

Zwenksnelheid van machine 9 tpm

Giekwenzensysteem met zwenkstijl van gietijzer

Links (zonder aanslag)	70°
Links (met aanslag)	55°
Rechts	50°

- Automatische zwenkrem, met veren aangezet, hydraulisch gelost
- Centrale smering

Elektrisch systeem

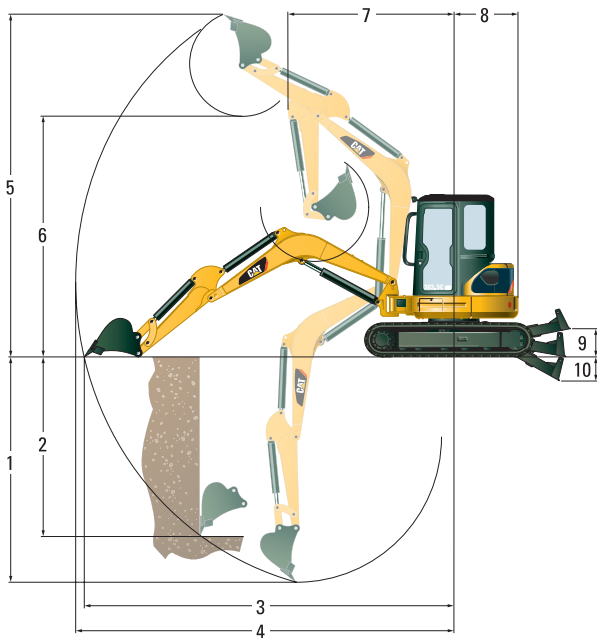
- Dynamo 50 A
- Onderhoudsvrije accu 12 volt, 52 Ah, 650 CCA
- Afgedichte stekerverbindingen

Geluidsniveaus

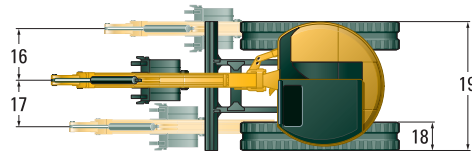
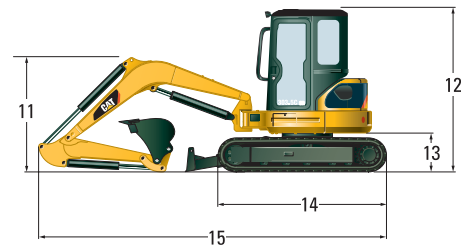
Het geluidsdrukkniveau voor de machinist is 78 dB(A) in de cabine wanneer gemeten volgens ISO 6396 (rijdend).

Geluidsbelasting van machine, gemeten volgens 2000/14/EG, is 96 dB(A).

Afmetingen en hefvermogens



Rups- en bladbreedte	1780 mm
Spoorbreedte	1480 mm
Rupsplaatbreedte	300 mm



	Graafarmen	
	Standaard mm	Lang mm
1	3150	3450
2	2490	2650
3	5240	5500
4	5380	5620
5	5020	5110
6	3570	3670
7	2110	2220
8**	890	890
9	400	400
10	470	470
11	1420	1700
12	2500	2500
13	565	565
14	2220	2220
15	4820	4930
16	735	735
17	660	660
18	300	300
19	1780	1780

		Over de voorkant	Over de zijkant	Over de voorkant	Over de zijkant
Hefpuntstraal	mm	3000		4950	
Blad omlaag	kg	*1630	720	*570	340
Blad omhoog	kg	750	660	350	310

* Begrensd door hydraulisch vermogen en niet door kantelmoment.

De bovenstaande hefvermogens voldoen aan de SAE J1097 norm voor het SAE hefvermogen van hydraulische graafmachines en ze blijven onder 87% van het hydraulische hefvermogen of 75% van het kantelmoment. Het gewicht van de graafmachinebak is niet inbegrepen in deze tabel. Hefvermogens voor standaard graafarm.

Met rupsen plat op het maaiveld
** Extra conragewicht vergroot deze afmeting met 100 mm

Standaarduitrusting

De standaarduitrusting kan variëren. Raadpleeg Pon Equipment voor bijzonderheden.

Verstelbare polssteunen Dynamo, 50 A Automatische zwenkparkeerrem Keuzehendel voor omschakelbare extra functie met een keuze tussen enkelwerkende of dubbelwerkende hydrauliekleidingen Snelkoppelingen voor extra leidingen Giekcilinderbescherming Op cabine gemonteerd werklicht Kledinghaak en bekerhouder Dubbel gaspedaal Dozerblad met zweeffunctie Vloermat	Meters of verklikkers voor brandstofpeil, koelvloeistof-temperatuur, bedrijfsuren, motoroliedruk, luchtfilter, dynamo, gloeibougies en onderhoudsbeurt Claxon Hydrauliekoliekoeler Vergrendelbare opbergruimte Penverbindingen, gering onderhoud Onderhoudsvrije accu Rubber rupsen Veiligheidsgordel, 50 mm Afgeveerde stoel Rijpedalen Rijden met twee versnellingen
---	--

Extra uitrusting

Extra uitrusting kan variëren. Raadpleeg Pon Equipment voor bijzonderheden.

Airconditioning Aanvullende extra leidingen Extra conragewicht 215 kg Biologisch afbreekbare hydrauliekolie Slangbreukklep op de hefcilinder Op giek gemonteerd licht Cabine, volledig beglaasd met FOPS volgens ISO 10262 (niveau I) en bescherming tegen omkantelen volgens ISO 12117 met verwarming/ruitontwaseming, binnenverlichting en ruitenwisser/sproeier Bedieningsschemawisselaar Milieuvriendelijke aftapkraan voor hydrauliekolietank Milieuvriendelijke aftapkraan voor motorolie	Installatie van ventilator en zonnenscherm Scherm aan voorkant voor cabine Startbeveiligingssysteem Mechanische snelkoppeling Spiegels voor cabine Radio-installatieset In de fabriek geïnstalleerde radio/cd-speler Veiligheidsgordel, 75 mm Stalen rupsen Afgeveerde stoel, met stof bekleed Afgeveerde stoel, met stof bekleed, hoge rugleuning Graafarmen 'gereed voor duim' Gereedschapsset Rijalarm Uitrustingsstukken
--	--

303.5C CR Minigraafmachine

HDHH3370-2 (4/2008) hr

De op de foto's afgebeelde machines hebben niet altijd standaarduitrusting.
Neem contact op met Pon Equipment voor leverbare opties.
Materialen en specificaties kunnen zonder kennisgeving worden gewijzigd.

www.CAT.com
© 2008 Caterpillar
Alle rechten voorbehouden

CATERPILLAR[®]