

305C CR

Minigraafmachine

CAT[®]



Dieselmotor

Nettovermogen (ISO 9249) bij 2400 tpm

35 kW/47,6 pk

Bedrijfgewicht (zonder extra conragewicht)

Met cabine

5155 kg

Caterpillar® 305C CR Minigraafmachine

Ontworpen door Caterpillar voor hoge productiviteitsniveaus, veelzijdigheid en onderhoudsgemak.

Prestaties en veelzijdigheid

Snel, krachtig graven dankzij soepele, goed reagerende hydrauliek verzekert dat de Cat C-serie CR machines de productiviteit leveren die klanten eisen.

Lastgestuurd hydraulisch systeem optimaliseert de opbrengst voor soepele, krachtige prestaties en zuiniger brandstofverbruik.

Enkelwerkende (hamer) en dubbelwerkende (grondboor) extra leidingen inclusief snelkoppelingen maken deel uit van de standaarduitrusting.

Het optionele 2e extra circuit maakt het uitrustingsstuk veelzijdiger, waardoor roterende uitrustingsstukken kunnen worden gebruikt.

De zweeffunctie van het dozerblad zorgt voor efficiënter opruimen en aanleg van groenvoorzieningen.

Keuze uit standaard of lange graafarm zorgt dat de machine beter op de toepassing is afgestemd.

De hoek van de bak met hoog draaipunt zorgt dat het materiaal in de bak blijft én de sleuf plat afgewerkt wordt.

Met extra contragewicht kan de machine-uitvoering aan het uitrustingsstuk en de toepassing worden aangepast.

De motor met turbo-drukvlulling handhaaft sterke prestaties op grotere hoogten boven zeeniveau.

Comfort en bedieningsgemak

Door het ontwerp met kleine zwenkcirkel wordt de machine veelzijdiger en kan hij op krappe plaatsen werken. De zwenkcirkel van de bovenwagen blijft binnen de breedte van de onderwagen zodat de machinist zich op het werk kan concentreren zonder zich zorgen te hoeven te maken over de achterkant van de machine.

De automatische rijfunctie met twee versnellingen optimaliseert de rijsnelheid op het werkt terrein met de vereiste trekkracht.

De op de joystick gemonteerde extra en giekzwenkbedieningselementen bieden tiptoetsbediening van de machinefuncties en een overzichtelijke vloer.

Als optie leverbare airco of ventilator en zonnescherm bieden nog meer comfort voor de machinist.

Veelzijdige prestaties

De Caterpillar 305C CR levert hoge prestatieniveaus en comfort voor de machinist met de veelzijdigheid en de lage onderhoudskosten van de machine met kleine zwenkcirkel.



Lage bedrijfskosten

Robuust, betrouwbaar en eenvoudig onderhoud zijn de hoofdkenmerken van het ontwerp van de C-serie CR.

Naar buiten zwenkend achterluik en zijkap bieden uitstekende toegang tot de gewone onderhoudspunten.

Radiator en oliekoeler naast elkaar geplaatst voor reinigingsgemak.

De beschermde leidingen van het bakscharniermechanisme zijn boven op de giek en de graafarm geplaatst en kunnen daarom geen gevaar lopen.

Einddemping op zowel de giek- als graafarmcilinders vermindert schokbelasting, waardoor de componenten langer meegaan en de aarde beter in de bak blijft wanneer vanaf een hoogte wordt geladen.

Voeringlagers in het zwenkgietstuk zorgen dat de componenten langer meegaan en verlagen de kosten voor het vervangen van onderdelen.

100% servobedieningselementen houden de bediening van de machine "als nieuw" en elimineren de noodzaak voor onderhoud aan verbindingen en kabels.

Olie verversen en filter vervangen om de 500 uur verminderen de bedrijfskosten en stilstand van de machine.

Klantenondersteuning

Pon Equipment biedt ongeëvenaarde klantenondersteuning met uitstekende materieelbeheerdiensten en snel leverbare onderdelen, voor maximale inzetbaarheid en minimale reparatiekosten.

Materieelonderhouds- en -beheerdiensten helpen bij het optimaliseren van prestaties, betrouwbaarheid en winst.



Cabine

Ruimte en voorzieningen die vooroplopen in deze klasse hebben een comfortabele en productieve omgeving tot gevolg.

Indrukwekkende cabineafmetingen. De CR C-serie biedt de machinist een comfortabele en ruime werkomgeving met uitstekend zicht.

Nog meer comfort voor de machinist. De vlakke vloer zonder belemmeringen en de uitstekende beenruimte zorgen voor een hoog niveau van comfort en minder snel vermoeid raken van de machinist.

Cabineschuifdeur. Het schuifdeursysteem biedt goede toegang en handhaaft de compacte afmetingen van de machine om het risico op beschadiging te verminderen.

Servogestuurde bedieningselementen. Servogestuurde bedieningselementen op alle voorzieningen, waaronder rijhendels en dozerfunctie, verzekeren dat de bediening tijdens de hele levensduur van de machine "als nieuw" blijft.

Hoog niveau van standaard comfortvoorzieningen. Stoel met verstelbare rugleuning, stopcontact, verstelbare polssteunen en bekerhouder zijn standaard op de C CR machines.

Automatische functie voor twee snelheden. Voor beter manoeuvreren met de machine op het werkterrein. Hogere productiviteit door de eisen voor hoge snelheid in evenwicht te brengen met de bediening.

Op joystick gemonteerde extra en giekzwenkfuncties. De nieuwe plaats op de joystick van deze functies geeft "tiptoetsbediening" en een onbelemmerde cabinevloer.



Uitrustingsstukken

Caterpillar's assortiment bakken en hydraulisch aangedreven uitrustingsstukken, speciaal aangepast om de machineprestaties te optimaliseren.

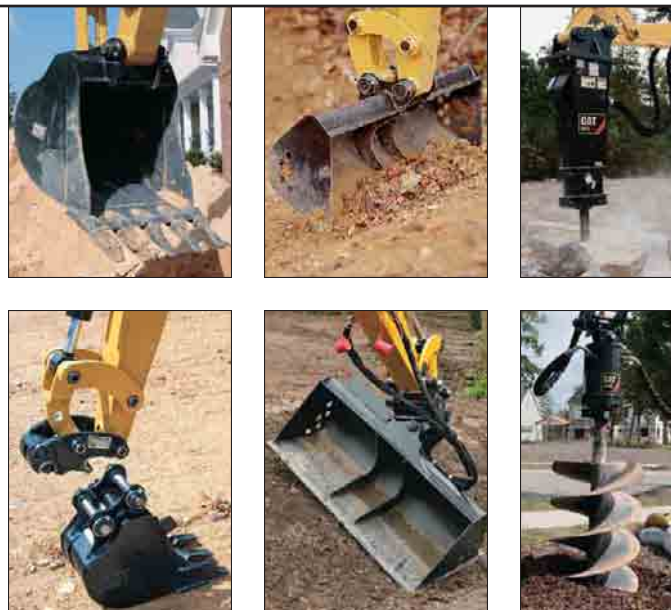
Caterpillar heeft een groot assortiment uitrustingsstukken om de machines nog veelzijdiger te maken. Deze uitrustingsstukken zijn ontworpen om zo veel mogelijk uit de machine te halen en uitstekende waarde te leveren door hoge productiviteit en een lange levensduur.

Te leveren uitrustingsstukken:

- Graafbakken
- Slotenbakken
- Verstelbare slotenbakken
- Hydraulische hamers
- Grondboeren

Mechanische snelkoppeling. De Caterpillar snelkoppeling maakt het verwisselen van uitrustingsstukken snel en eenvoudig. Optimale prestaties en geschikt voor alle standaard uitrustingsstukken.

2e extra circuit. Uitrustingsstukken zijn veelzijdiger met de optie van nog een tweede extra toevoer.



Onderhoudsgemak

Goede toegang tot de hoofdcontrolepunten en hoofdcomponenten maakt onderhoud van de 305C CR gemakkelijker.

Naar buiten zwenkend achterluik. Biedt toegang tot de hoofdcomponenten en onderhoudspunten:

- Motorolie controleren en bijvullen
- Verticaal gemonteerd motoroliefilter
- Startmotor
- Dynamo

Omhoog draaibare zijkap. Maakt uitstekende toegang mogelijk tot:

- Luchtfilter
- Hoofdventielenblok
- Extra functie omschakelventiel
- Accumulator
- Brandstoffilter
- Hoofdventielenblok

S•O•SSM oliemonsternameklep. Hiermee kan de hydraulische vloeistof gemakkelijk worden getest voor preventief onderhoud.

Radiator en oliekoeler naast elkaar. Vereenvoudigt het reinigen en verkort de onderhoudstijd met betere toegang.

Olie en filter om de 500 uur verversen en vervangen. Verlaagt de bedrijfskosten en stilstand van de machine.



Klantenondersteuning

Volledig dienstenpakket verleend door het grootste dealernetwerk ter wereld.

Ongeëvenaarde ondersteuning door dealers. Uitstekende materieelbeheerdiensten en snel leverbare onderdelen – meestal binnen 24 uur – zorgen voor maximale inzetbaarheid en minimale reparatiekosten.

Materieelonderhoudsdiensten. Dragen bij tot optimale prestaties en betrouwbaarheid van de machines. De dienstverlening bestaat uit:

- Onderhoudscontracten
- S•O•S olieanalyse
- Periodieke technische inspecties

Materieelbeheerdiensten. Voor optimale winst omvatten deze diensten:

- Keuze van machines en uitrustingsstukken
- Huren en leasen
- Aankoop en financiering
- Eigendoms- en bedrijfskostenbeheer
- Langere garanties

Voor een volledige uiteenzetting van deze diensten kunt u Pon Equipment bellen.



Motor

Mitsubishi S4Q2-T. Watergekoelde
4-takt dieselmotor met 4 cilinders.

Nominaal vermogen bij 2400 tpm

Brutovermogen	36,2 kW	49,2 pk
Nettovermogen	35,0 kW	47,6 pk

Afmetingen

Boring	88 mm
Slag	103 mm
Slagvolume	2,5 l

- Al het motorvermogen (pk) is metrisch incl. voorpagina.
- Nominaal nettovermogen volgens ISO 9249 en 80/1269/EEG
- Voldoet aan de EU uitstootregelgeving van Fase IIIA

Gewicht*

	kg	kg
Cabine	5155	**5320

- * Met standaard bak, machinist, volle brandstoftank en extra leidingen, gewicht varieert al naargelang machine-uitvoering.
- ** Met extra contragewicht van 165 kg.

Onderwagen

H-vormig chassis.

- Gefabriceerd ontwerp gaat lang mee
- Taps toelopende rollenwagen vermindert ophoping van materiaal in de rupsen
- Afstelling van rupsspanning wordt verkregen met behulp van de met smeervet gevulde cilinders
- De rupsplaatbreedte is 400 mm voor zowel standaard rubber als optionele stalen rupsen
- De bodemvrijheid is 340 mm

Hydraulisch systeem

Pompen/druk/circuits

Enkele zuigerpomp met variabel slagvolume 130 l/min bij 2400 tpm

Bedrijfsdruk	
Uitrusting	245 bar
Rijden	245 bar
Zwenken	184 bar

Extra circuits

Primair	70 l/min bij 245 bar
Secundair	35 l/min bij 184 bar

Graafkracht

Graafarm, standaard	28,9 kN
Graafarm, lang	24,8 kN
Bak	50,9 kN

Inhouden

	liter
Koelsysteem	11
Motorolie	7
Brandstoftank	72
Hydrauliekolietank	48
Hydraulisch systeem	78

Blad

Blad over volle breedte van de machine.

	mm
Breedte	1980
Hoogte van blad	375
Graafdiepte	540
Hefhoogte	420

- Zweeffunctie van blad zorgt voor gemakkelijkere bediening
- Vervangbaar, gehard, slijtvast mes

Rijsysteem

Rijsnelheid

Hoog	4,6 km/u
Laag	2,6 km/u

Tractiekracht

Hoge snelheid	27,1 kN
Lage snelheid	48,1 kN

Hellingvermogen 30°

- Elke rupsband wordt door één onafhankelijke motor met twee snelheden aangedreven
- Aandrijvingmodules zijn in de rollenwagen ingebouwd voor totale bescherming
- Er kan in een rechte lijn worden gereden wanneer het bakscharnier tijdens het rijden wordt bediend

Zwenksysteem

Zwenksnelheid van machine 9 tpm

Giekwenksysteem met zwenkstijl van gietijzer

Links (zonder aanslag)	80°
Links (met aanslag)	60°
Rechts	50°

- Automatische zwenkrem, met veren aangezet, hydraulisch gelost
- Centrale smering

Elektrisch systeem

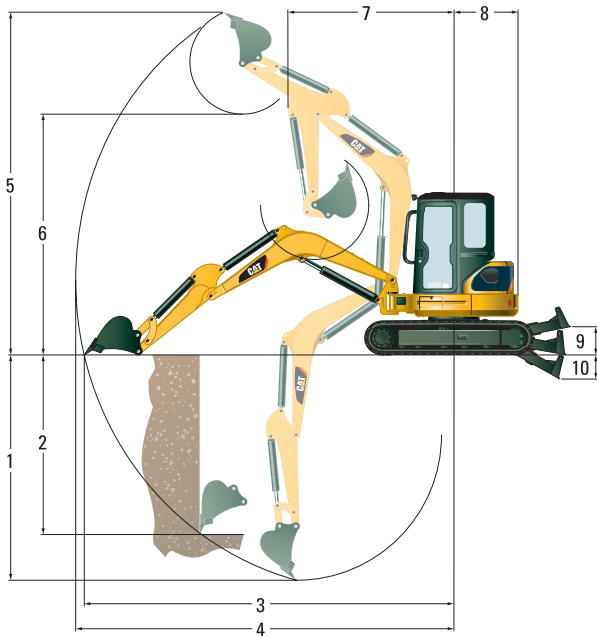
- Dynamo 50 A
- Onderhoudsvrije accu 12 volt, 52 Ah, 650 CCA
- Afgedichte stekerverbindingen

Geluidsniveaus

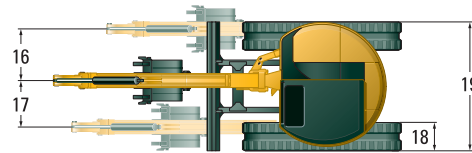
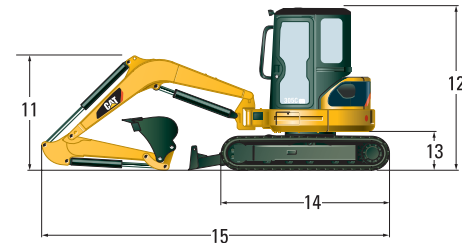
Het geluidsdrukkniveau voor de machinist is 78 dB(A) in de cabine en bij overkappingen wanneer gemeten volgens ISO 6396 (rijdend).

Geluidsbelasting van machine, gemeten volgens 2000/14/EG, is 96 dB(A).

Afmetingen en hefvermogens



Rups- en bladbreedte	1980 mm
Spoorbreedte	1580 mm
Rupsplaatbreedte	400 mm



	Graafarmen	
	Standaard mm	Lang mm
1	3490	3890
2	2530	2940
3	5650	6050
4	5810	6200
5	5370	5630
6	3800	4050
7	2400	2530
8	990	990
9	420	420
10	540	540
11	1730	2090
12	2550	2550
13	615	615
14	2580	2580
15	5330	5460
16	785	785
17	695	695
18	400	400
19	1980	1980

		Over de voorkant	Over de zijkant	Over de voorkant	Over de zijkant
Hefpuntstraal	mm	3000		5330	
Blad omlaag	kg	*2580	1100	*890	460
Blad omhoog	kg	1330	980	550	410

Met rupsen plat op het maaiveld

* Begrensd door hydraulisch vermogen en niet door kantelmoment.

De bovenstaande hefvermogens voldoen aan de SAE J1097 norm voor het SAE hefvermogen van hydraulische graafmachines en ze blijven onder 87% van het hydraulische hefvermogen of 75% van het kantelmoment. Het gewicht van de graafmachinebak is niet inbegrepen in deze tabel. Hefvermogens voor standaard graafarm.

Standaarduitrusting

De standaarduitrusting kan variëren. Raadpleeg Pon Equipment voor bijzonderheden.

Verstelbare polssteunen	Meters of verklikkers voor brandstofpeil, koelvloeistof-temperatuur, bedrijfsuren, motoroliedruk, luchtfilter, dynamo, gloeibougies en onderhoudsbeurt
Dynamo, 50 A	Claxon
Automatische zwenkparkeerrem	Hydrauliekoliekoeler
Keuzehendel voor omschakelbare extra functie met een keuze tussen enkelwerkende of dubbelwerkende hydrauliekleidingen	Vergrendelbare opbergruimte
Snelkoppelingen voor extra leidingen	Penverbindingen, gering onderhoud
Giekcilinderbescherming	Onderhoudsvrije accu
Op cabine gemonteerd werklucht	Rubber rupsen
Kledinghaak en bekerhouder	Veiligheidsgordel, 50 mm
Dubbel gaspedaal	Afgeveerde stoel
Dozerblad met zweeffunctie	Rijpedalen
Vloermat	Rijden met twee versnellingen

Extra uitrusting

Extra uitrusting kan variëren. Raadpleeg Pon Equipment voor bijzonderheden.

Airconditioning	Scherm aan voorkant voor cabine
Aanvullende extra leidingen	Startbeveiligingssysteem
Extra contragewicht 165 kg	Mechanische snelkoppeling
Biologisch afbreekbare hydrauliekolie	Spiegels voor cabine
Slangbreukklep op de hefcilinder	Radio-installatieset
Op giek gemonteerd licht	In de fabriek geïnstalleerde radio/cd-speler
Cabine, volledig beglaasd met FOPS volgens ISO 10262 (niveau I) en bescherming tegen omkantelen volgens ISO 12117 met verwarming/ruitontwaseming, binnenverlichting en ruitenwisser/sproeier	Veiligheidsgordel, 75 mm
Bedieningsschemawisselaar	Stalen rupsen
Milieuvriendelijke aftapkraan voor hydrauliekolietank	Afgeveerde stoel, met stof bekleed
Milieuvriendelijke aftapkraan voor motorolie	Afgeveerde stoel, met stof bekleed, hoge rugleuning
Installatie van ventilator en zonnenscherm	Graafarmen 'gereed voor duim'
	Gereedschapsset
	Rijalarm
	Uitrustingsstukken

305C CR Minigraafmachine

HDHH3372-2 (4/2008) hr

De op de foto's afgebeelde machines hebben niet altijd standaarduitrusting.
Neem contact op met Pon Equipment voor leverbare opties.
Materialen en specificaties kunnen zonder kennisgeving worden gewijzigd.

www.CAT.com

© 2008 Caterpillar
Alle rechten voorbehouden

CATERPILLAR[®]