

TERRA-GATOR 2104 TRACK DUMPER

TERRA-GATOR 2104 TRACK DUMPER



Terra-Gator 2104

TERRA-GATOR 2104 TRACK DUMPER

Terra-Gator Track Dumper – Onze innovatie

De aankoop van uw Terra-Gator 2104 Track Dumper is de perfecte basis voor een langdurende en winstgevende op vertrouwen gebaseerde samenwerking.

U wenst zich een Track Dumper met hoge capaciteit, bedrijfszekerheid, zeer snel, veel vermogen, laag brandstofverbruik en veel comfort. Ag-Chem heeft dat concept; Uniek aan de Terra-Gator Track Dumper is dat deze de enige op de markt is die met een zeer hoge snelheid van 25km/h kan rijden. Tevens beschikt de Track Dumper over ongekende inzetbaarheid op gronden met een lage draagkracht. Met een totaal contactvlak van 7m² kan er in onbegaanbare terreinen een zeer hoge capaciteit worden behaald. De capaciteit ligt 2 tot 3 maal hoger als bij een trekker met kipper combinatie. Tevens zijn rijplaten verleden tijd. De tracks zorgen voor een minimale insporing en bodembeschadiging.



Grote inzetbaarheid

Om de werkbare dagen maximaal te benutten zijn de Track Dumpers van Ag-Chem heel snel inzetbaar. In Europa treffen we steeds meer gebieden aan waar met wiel voertuigen niet meer efficiënt gereden kan worden. Op een drassige of zachte ondergrond geeft grondvoervoer met wiel voertuigen al snel problemen. Ag-Chem heeft voor dit soort situaties de Terra-Gator Track Dumper ontwikkeld. Deze heeft een zodanig groot draagvermogen dat ook in gebieden waar een wiel voertuig niet kan verkeren, grondvoervoer toch mogelijk is. De 4x4 aangedreven Tracks hebben een draagoppervlak van totaal 7m². Met een 325pk dieselmotor en een mechanische aandrijving maken de Terra-Gator Track Dumper de machine met de hoogste prestaties tegen het laagste brandstofverbruik in de markt. Dankzij de lange levensduur staat de Terra-Gator 2104 garant voor een lage afschrijving en een hoge betrouwbaarheid.



Snel en efficiënt Onderhoud

Bij de ontwikkeling van de Track Dumper is veel waarde gehecht aan geringe onderhoudsbehoeften en korte stilstandtijden. Het dagelijks onderhoud wordt vereenvoudigd door expliciete bewaking van de olie en vloeistofpeilen.

De Ag-Chem track Dumpers vragen weinig dagelijks of wekelijks onderhoud. Het geringe aantal smeernippels die uiterst toegankelijk zijn, de cabine en motorkap die in slechts enkele minuten voorover kantelen, de frontgrille en de motorzeilpanelen die naar voren open klappen en de lange onderhoudsintervallen zorgen allemaal voor een snel en efficiënt onderhoud. Met behulp van opstaptreden met antislipplaat en voldoende handgrepen kan men gemakkelijk en veilig over de machine lopen.

De componenten die door Ag-Chem gebruikt worden zijn van robuuste kwaliteit. De mechanische aandrijving maakt de machine ongekend sterk en zorgt tegenover een hydraulische aandrijving voor minimaal onderhoud en een zeer lange levensduur. Ook de stuurcilinders en hun gewrichtslagers zijn ontwikkeld voor een lange en onderhoudsvriendelijke levensduur.



Ergonomische bediening

De Terra-Gator 2104 Track Dumper is voorzien van een moderne en comfortabele ruimzicht Ag-Chem cabine. Het grote glasoppervlak van de cabine zorgt voor een optimaal overzicht en is ontwikkeld met het oog op het leveren van grootse prestaties. Tevens is er veel aandacht besteed aan de vormgeving, ophanging en geïntegreerde bedieningselementen die het bestuurdersgemak nog efficiënter maken. De kiep, daal en hydraulisch achterklep bediening zijn naast de schakel pook geïntegreerd. Dit zorgt voor een uiterst comfortabel bestuurdersgemak.

TERRA-GATOR 2104 TRACK DUMPER

Zeer Wendbaar

De Terra-Gator 2104 Track Dumper is voorzien van een robuuste knikbesturing die ervoor zorgt dat de machine uiterst wendbaar is en een zeer korte draaicirkel heeft. Tevens biedt de knikbesturing uiterst veel bestuurdersgemak. Door de knikbesturing en wendbaarheid is het tempo en de capaciteit op laad en kieplocaties zeer hoog. Tevens zorgt de knikbesturing in combinatie met de Tracks voor een vaste ligging in hellingen en voorkomt zijdelings wegschuiven.

Dumper opbouw

De nieuwe Track Dumpers hebben een bak inhoud van 12m³ en een draagvermogen van 15 ton. Dit is een ideale verhouding tussen laadvermogen en eigen gewicht. De bak is speciaal ontworpen met schuine wanden zodat de bak maximaal lost. De bak heeft een kiphoek van 64° en is voorzien van een hydraulisch bediende achterklep. Het kippen van de bak geschiedt in slechts 16 seconden. Ook de daling geschiedt in 16 seconden met een demping over de laatste 10%.

Draaibaar knikpunt

De Ag-Chem Track Dumper is voorzien van een rotatie knikpunt. Dit zorgt ervoor dat de voor- en achterzijden ten opzichte van elkaar kunnen draaien. Dit betekent dat de bak 90° of meer kan draaien ten opzichte van de cabine.

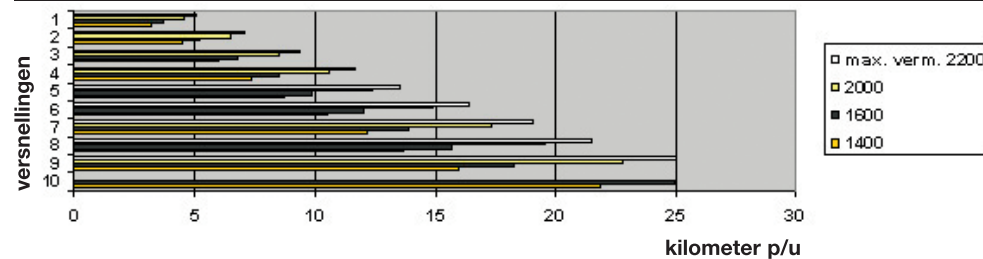


Ag-Chem Tracks

De Ag-Chem Tracks zijn uitermate geschikt voor alle grondsoorten en vooral in natte veen en moerasgebieden. Door hun groot raakvlak met de grond (1915mm x 914 mm per Track) zorgen de Ag-Chem Tracks voor de laagste bodemdruk, minste insparing, grote trekkracht en een maximale flotation. Wat inhoudt dat de tracks als het ware drijven over de drassige terreinen. De Ag-Chem Tracks hebben grote aandrijfwielen en zorgen tevens voor een grote bodemvrijheid. De Tracks zijn door middel van stroppen beveiligd tegen kantelen van de Tracks. De zware uitvoering van de Tracks zorgt voor een lange levensduur van de Tracks.



Snelheidstabel



TERRA-GATOR 2104 TRACK DUMPER

Specificaties

Gewicht chassis	11.000 kg
Gewicht per Track	2.200 kg
Leeggewicht op Tracks	19.800 kg
Bodemdruk bij leeg gewicht	0.28 kg/cm ²
Bodemdruk bij 15 ton geladen	0.5 kg/cm ²

MOTOR

Type	Powertech 6081 HF070
	6 cilinder common rail turbodiesel
Inhoud	8,1 liter
Schakelen	Elektronisch geregeld
Vermogen	300pk bij 2200 omw/min
Max. Vermogen	325pk bij 1900 omw/min
Max. Koppel	1413 Nm bij 1400 omw/min.

TRANSMISSIE

Funk Terra-Shift onder belasting op- en terugschakelen tijdens het rijden.	
Versnellingstrappen	Trappen vanaf 12,7%, wegrijden met of zonder gebruik van "kruippedaal"
Vooruit versnellingen	10 versnellingen (starten in F1-F3)
Achteruit versnellingen	3 versnellingen, door Select-Shift kan automatisch worden geschakeld
Aandrijving	4 wiel aandrijving, schakelbaar, geen difrentieel locks

CABINE

- Luchtgeveerde bestuurdersstoel	- Driepunts rubberen cabine ophanging
- Elektronisch dashboard,	- Drietrap luchtfiltering met verwarming en airconditioning
schakeljoystick aan stoel bevestigd	- Verstelbare bestuurskolom

TRACKS

Type	Ag-Chem Grecav 3,91-D2 tracks
Breedte per Track	914 mm
Lengte per Track	1915 mm
Totaal raakvlak met grond	7 m ²

ASSEN

Funk Team Made II	
Type	Type 1400

SNELHEID	Max. 25 km/h in F9@Full rpm, or in F10@ 1600 rpm
-----------------	--

CAPACITEIT DUMPERBAK

Inhoud	12 m ³ waterinhoud
Draagvermogen	15 ton
Kipsnelheid	16 sec.
Daalsnelheid	16 sec. demping over de laatste 10%

AFMETINGEN

Bodemvrijheid	749 mm
Totale lengte x breedte x hoogte	9230 x 3150 x 3951 mm

OPTIONEEL

- Fronthef + light duty Dozerblad	- Extra verlichting	- Machine uitgevoerd met
- Kipbak met bakverwarming	- Spiegelverwarming	- Centraal smeersysteem
- Dozerblad	- Elektrisch verstelbare spiegels	

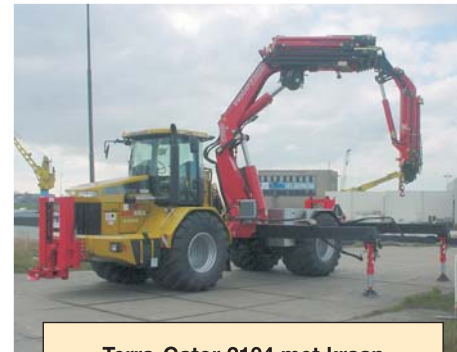
Reeds meer dan 10 jaar uw specialist voor multifunctionele toepassingen



Terra-Gator 2104 chassis



Terra-Gator 2104 Wiel Dumper



Terra-Gator 2104 met kraan



Bodemstabilisering

In deze brochure genoemde technische uitrusting is standaard of als optie toepasbaar. Neem voor actuele informatie de prijslijst.

Veranderingen met betrekking tot de technische uitvoeringen zijn voorbehouden.

ag-chem TerraGator

Ag-Chem Europe B.V.
Horsterweg 66a 5971 NG Grubbenvorst
Tel.: +31 (0)77-3278400 | Fax: +31(0)77-3270202
info@agchem.nl | www.agchemeurope.com

Ag-Chem is part of *Challenger* **AGCO**