


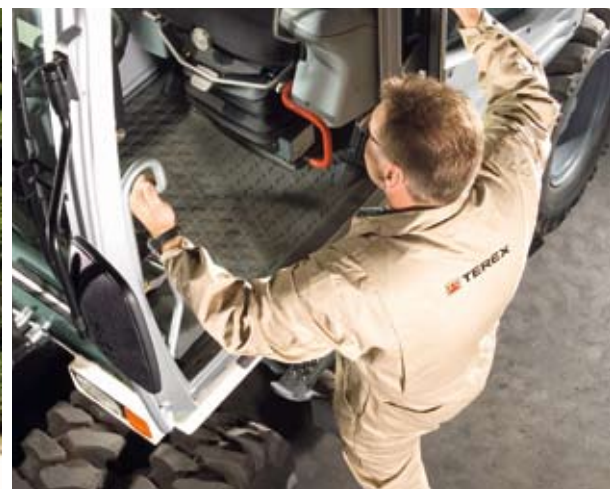


**Mobil Bagger TW140**

-  **13,8 - 15,7 t**
-  **83 kW (113 PS)**
-  **0,7 - 1,0 m<sup>3</sup>**



STABIL. STARK. STANDFEST.  
**TW140**

## Technische Daten

### MOTOR

Leistung nach ISO 9249.....83kW (113PS)	Hubraum.....4038 cm <sup>3</sup>	Luftfilter .....Trockenluftfilter
Drehzahl.....2200/min	Zylinderzahl.....4	Batterie ..... 2x 12V 2x100Ah
Fabrikat/Modell.....Deutz TCD2012L042V	Bohrung/Hub .....101/126	Lichtmaschine .....24 V/55Ah
Bauart.....Turbolader	Kühlsystem .....wassergekühlt	Anlasser.....24V/4kW

### HYDRAULIKSYSTEM

<ul style="list-style-type: none"> <li>• AWE 5 System (Load Sensing)</li> <li>• Grenzlastgeregelte Hochleistungskolbenpumpe</li> <li>• Kraftstoffsparende Bedarfsstromregelung</li> <li>• Feinfühlig, proportionale, unabhängige Steuerung</li> <li>• Primär u. Sekundärabsicherung gegen Überlastung</li> </ul>	<ul style="list-style-type: none"> <li>• Nachsaugventile für alle Arbeitsfunktionen</li> <li>• Lasthalte u. Feinsenkenventile im Hebekreislauf</li> <li>• Rohrbruchsicherung für Hebezylinder</li> <li>• Greifer / Greifer-Dreh Funktion serienmäßig</li> <li>• 2 weitere Kreise für Zusatzverbraucher mögl.</li> </ul>	<ul style="list-style-type: none"> <li>• <b>Betriebsarten:</b> 3 vorprogrammierte Modes (Fine, Eco, Power)</li> <li>• Fördermenge max .....188 l/min</li> <li>• Betriebsdruck max .....360 bar</li> </ul>
--	---	---

### SCHWENKWERK

<ul style="list-style-type: none"> <li>• Schwenkmotor</li> <li>• Schwenkgetriebe</li> <li>• Schwenkbremse</li> </ul>	<ul style="list-style-type: none"> <li>• Axialkolbenmotor mit Prioritätsventil</li> <li>• Planetenübersetzung</li> <li>• automatische Mehrscheibenfeststellbremse</li> </ul>	<ul style="list-style-type: none"> <li>• Oberwagen-Drehzahl max .....9/min</li> <li>• Schwenkmoment .....34,7kNm</li> </ul>
--	--	---

### FAHRANTRIEB UND BREMSEN

<ul style="list-style-type: none"> <li>• Regelfahrmotor</li> <li>• Lastschaltgetriebe</li> <li>• Doppelwirkendes Fahrbremsventil</li> <li>• Fahrtrichtungsvorwahl über Schalter im Vorsteuerhebel</li> </ul>	<ul style="list-style-type: none"> <li>• Automotives Fahren u Tempomat</li> <li>• Höchstgeschwindigkeit ..... 20 km/h</li> <li>• Geländegang .....5 km/h</li> <li>• Kriechgang .....1 km/h</li> <li>• Zugkraft .....87,3 kN</li> </ul>	<ul style="list-style-type: none"> <li>• Steigfähigkeit max .....72,5%</li> <li>• Zweikreisbremsanlage .....Lamellen</li> <li>• Feststellbremse .....Lamellen</li> </ul>
--	--	--

### UNTERWAGEN

<ul style="list-style-type: none"> <li>• 28 t Spezialbaggerachsen</li> <li>• Lenkachse mit autom. Pendelachsblockierung</li> </ul>	<ul style="list-style-type: none"> <li>• Räder 8-fach .....10.00 - 20</li> </ul>	<ul style="list-style-type: none"> <li>• Räder 4-fach (Option) .....600 - 22,5</li> </ul>
--	--	---

### FÜLLMENGEN

<ul style="list-style-type: none"> <li>• Kraftstofftank ..... 240 Liter</li> <li>• Kühlsystem ..... 35 Liter</li> </ul>	<ul style="list-style-type: none"> <li>• Motoröl ..... 10 Liter</li> <li>• Hydrauliktankinhalt..... 157 Liter</li> </ul>	<ul style="list-style-type: none"> <li>• Hydrauliksysteminhalt .....300 Liter</li> </ul>
---	--	--

### FAHRERKABINE

<ul style="list-style-type: none"> <li>• Extra breiter Einstieg</li> <li>• Linke Armkonsole hochklappbar</li> <li>• Geräumiger Fußraum</li> <li>• Exzellente Rundumsicht</li> <li>• Vorbereitung für Radioeinbau</li> </ul>	<ul style="list-style-type: none"> <li>• <b>STEUERUNG:</b> • Ergonomische Vorsteuerhebel</li> <li>• Schmale, Höhen u. Neigungsverstellbare Lenksäule</li> <li>• Übersichtliche Anordnung der Schalter im Bedienfeld</li> </ul>	<ul style="list-style-type: none"> <li>• <b>KLIMATISIERUNG:</b> • Klimaanlage serienmäßig</li> <li>• Sehr gute Luftverteilung durch optimal angeordnete Düsen</li> <li>• ISO6396 (LpA) in Fahrerkabine .....74 dB(A)</li> <li>• 2000/14EG (LwA) gem. Außenpegel...99 dB(A)</li> </ul>
<ul style="list-style-type: none"> <li>• <b>FAHRERSITZ:</b> • Komfortsitz, luftgefedert u. beheizbar (Option)</li> <li>• Armlehnen und Bandscheibenstütze</li> <li>• Getrennt von Konsole einstellbar</li> </ul>	<ul style="list-style-type: none"> <li>• <b>ÜBERWACHUNG:</b> • Betriebsdatenanzeige über Display</li> <li>• Automatische Überwachung, Warnung und Speicherung</li> </ul>	

## Ausrüstungen

EINSATZGEWICHTE	Monoblock 4,20 m (C3.3M)		VERSTELLAUSLEGER Grundarm 1,95 m (C3.41) Ausleger 3,07 m (C346)	
	Knickarm 1,96 m (D32)	Knickarm 2,50 m (D33)	Knickarm 1,96 m (D32)	Knickarm 2,50 m (D33)
Abstützplanierschild	13,8 t	13,9 t	14,2 t	14,4 t
APS / Pratzten	14,9 t	15,0 t	15,3 t	15,4 t
Abstützpratzten 4-fach	15,1 t	15,2 t	15,6 t	15,7 t

Einsatzgewicht mit Fahrer, komplett befülltem Gerät sowie 1,0 t für Anbaugeräte.

## AUSRÜSTUNG

<b>GRUNDGERÄT TEREX TW140</b> (kombinierbar)	<b>Knickarme</b>	<b>Kabine:</b>
• Mobilbagger TW140 mit APS und 2 Hebezyllindern (A 3.2)	• Knickarm 1,96 m (D 32)	• Klimaanlage
• Mobilbagger TW140 mit 4-facher Pratztenabstützung und 2 Hebezyllindern (A 3.32)	• Knickarm 2,50 m (D 33)	• Radiovorbereitung
• Mobilbagger TW140 mit APS an Starrachse, 2-facher Pratztenabstützung an Lenkachse und 2 Hebezyllindern (A 3.33)	<b>Löffelkipppylinder:</b>	• Höhen u. Neigungsverstellbare Lenksäule
• Mobilbagger TW140 mit APS an Lenkachse, 2-facher Pratztenabstützung an Starrachse und 2 Hebezyllindern (A 3.35)	• Löffelkipppylinder mit Umlenkgestänge ( F 31)	• Sitz getrennt von Bedienkonsole verschiebbar
*APS = Abstütz- und Planierschild	<b>Serienmäßige Grundausstattung</b>	• Linke Armkonsole hochklappbar
	<b>Motor:</b>	• Wärmeschutzverglasung, Scheiben getönt
	• Leerlaufautomatik	• Automotives Fahren u Tempomat
	• Dieselforfilter	• Betriebsdatenanzeige über Display
	• Motorüberwachung	<b>Ausrüstung:</b>
	<b>Hydraulik:</b>	• Gelenklager im Knick u. Löffelzylinder
<b>Ausleger:</b>	• Greifer / Greifer-Dreh Funktion	• Zusammengefasste Schmierstellen für Drehkranz u. Armausrüstung
• Monoblockausleger mit Knickzylinder 4,22 m (C 3.3M)	• Druckspeicher für Notabsenkung des Armsystems	<b>Unterwagen:</b>
• Verstellausleger bestehend aus Grundarm 1,95 m (C 3.41) mit Verstellzylinder und Ausleger 3,07 m (C 346) mit Knickzylinder	• Rohrbruchsicherung für Hebezyllinder	• Lastschaltgetriebe
	• Kombiventil	• Lamellenbremsen im Ölbad der Radnarbe
	• Grenzlastregelung	• Werkzeugkasten im Unterwagen
	• Zylinderendlagendämpfung	

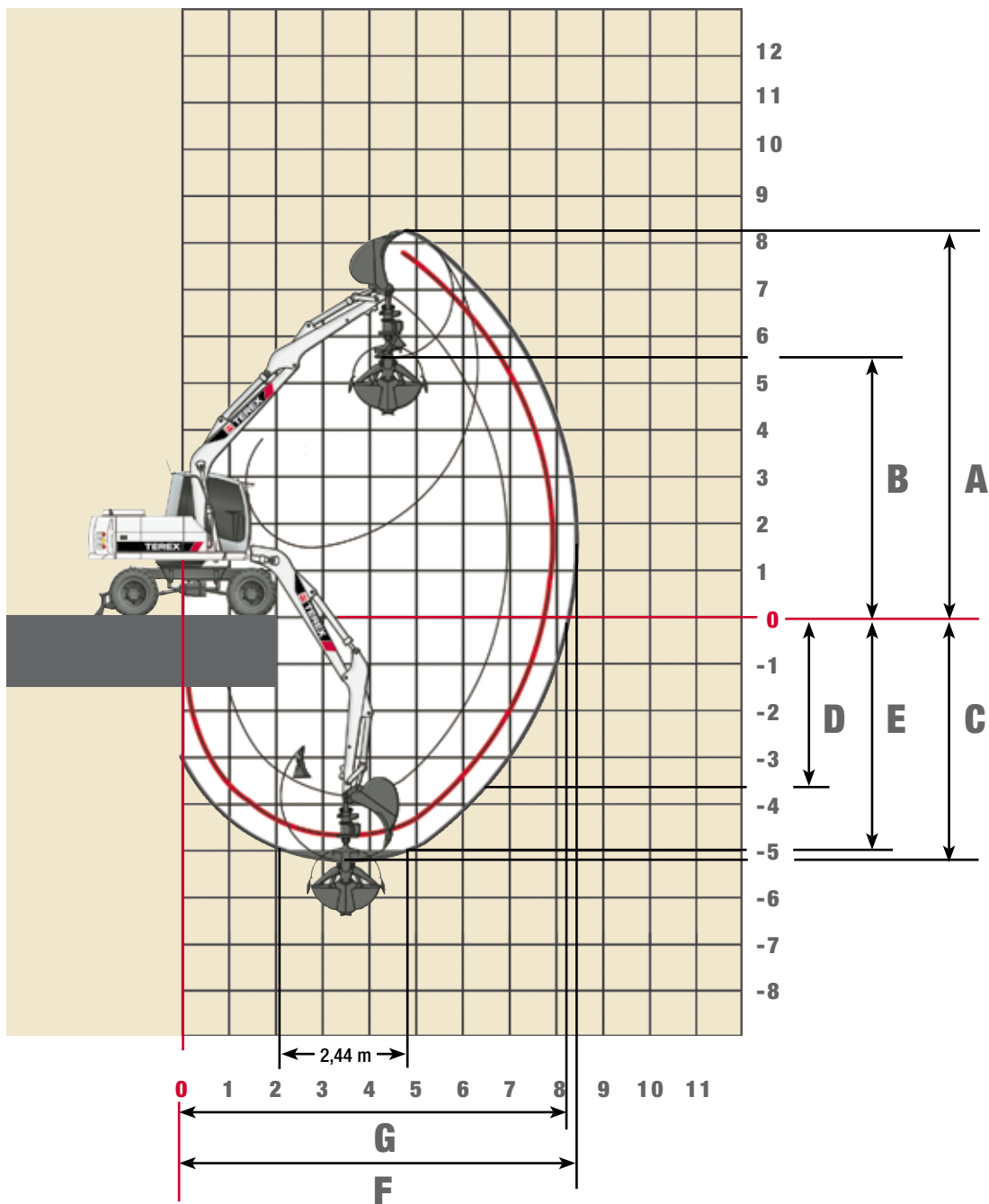
## ZUSATZAUSRÜSTUNG

<b>Motor:</b>	<b>Ausrüstung:</b>	<b>Unterwagen:</b>
• Betankungspumpe	• Zentralschmieranlage	• Verbreiterte Achsen (Gesamtbreite 2750 mm)
• Drehzahl / Potentiometer		• Verbreitertes Planierschild (Gesamtbreite 2750 mm)
• Zusatzheizung	<b>Kabine:</b>	• Schnellläufer 30 km/h
• Kaltstarthilfe	• Steinschlagschutzgitter	
<b>Hydraulik:</b>	• Rundumleuchte	
• Hydr. Anbausatz, Abstützungen vorn u. hinten paarweise schalten	• Beheizter Fahrersitz	<b>Weitere Sonderausrüstung:</b>
• Hydr. Anbausatz, Abstützungen einzeln schalten	• Beheizte Seitenscheibe	siehe Preisliste
• Bioöl	• Radio	
	• Kabinenerhöhung	

## ANBAUGERÄTE

	Löffel F417	Löffel F415
Inhalt SAE	0,92 m³	0,67 m³
Schnittbreite	1100 mm	850 mm
Ausladung Planierschild max.	6,0 m	7,0 m

## Arbeitsbereiche Monoblock 4,22 m (C 3.3M)



KNICKARMLÄNGEN	1,96 m (D32)	2,5 m (D33)
A Max. Einstichhöhe	7,90 meter	8,20 meter
B Max. Ausschütthöhe	5,20 meter	5,50 meter
C Max. Grabtiefe	4,60 meter	5,51 meter
D Max. vertikale Abstechtiefe	3,70 meter	3,70 meter
E Max. Grabtiefe bei 2,44 m breiter Sohle	4,40 meter	4,95 meter
F Max. Reichweite	7,90 meter	8,40 meter
G Max. Reichweite in der Standebene	7,70 meter	8,25 meter
Max. Losbrechkraft	106 kN	106 kN
Max. Reißkraft	64 kN	55 kN

Gerät ist mit Standard-Monoblock 4,22 m (C 3.3M) ausgestattet.

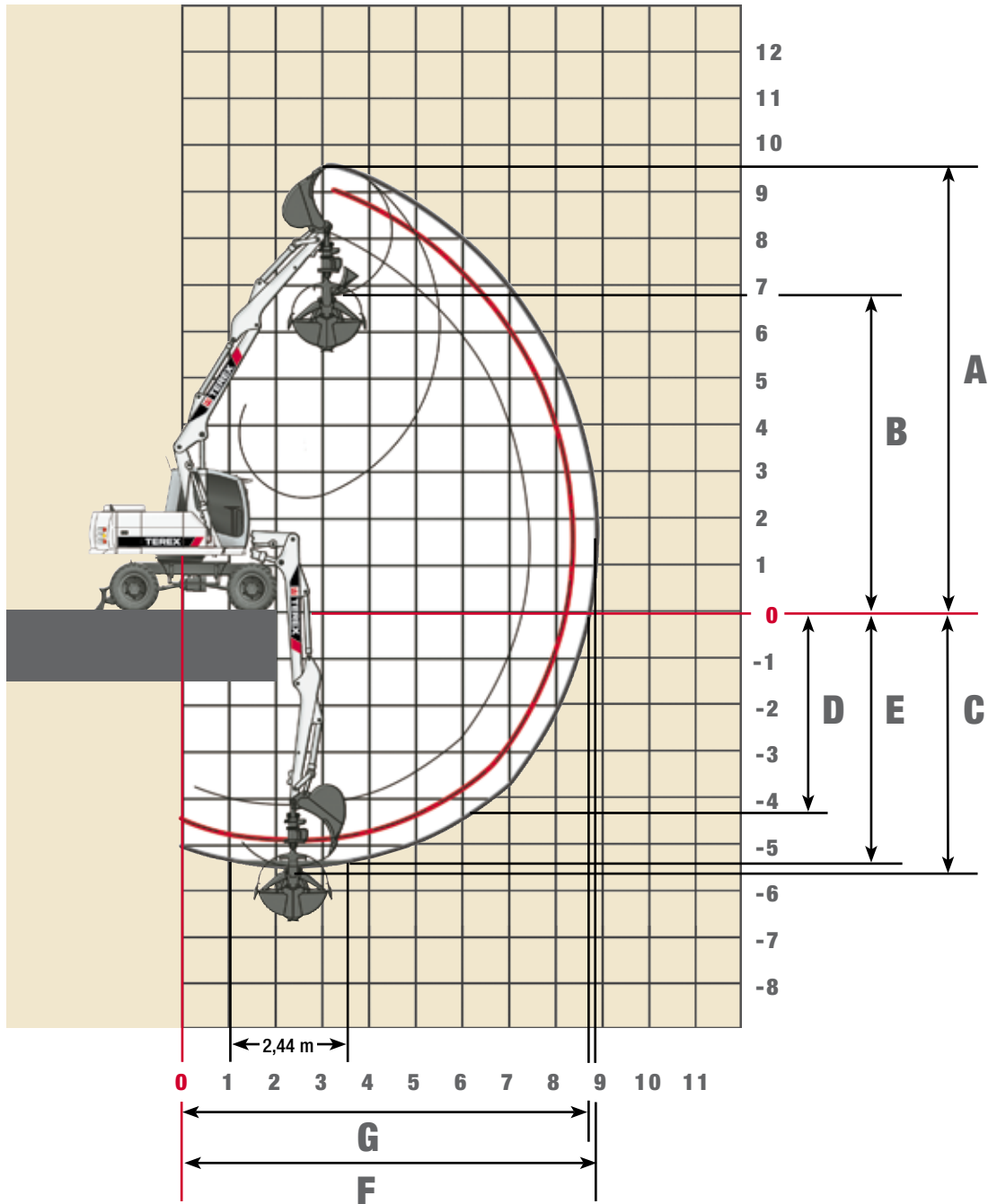
## Traglasten Monoblock 4,22 m (C 3.3M)

### Traglasten Monoblock 4,22 m (C 3.3M) mit Knickarm 1,96 m (D 32). Max Reichweite 7,90 m

Höhe	Unterwagenart	3,0 m		4,5 m		6,0 m		7,5 m	
		FRONT	QUER	FRONT	QUER	FRONT	QUER	FRONT	QUER
+6,0 m	APS hinten angehoben			3502*	3493				
	APS hinten abgesenkt			3502*	3502*				
	Pratzen hi / vo abgesenkt			3502*	3502*				
	APS / Pratzen abgesenkt			3502*	3502*				
+4,5 m	APS hinten angehoben			3661*	3491				
	APS hinten abgesenkt			3661*	3661*				
	Pratzen hi / vo abgesenkt			3661*	3661*				
	APS / Pratzen abgesenkt			3661*	3661*				
+3,0 m	APS hinten angehoben			4201*	3356	3442*	2252		
	APS hinten abgesenkt			4201*	3741	3442*	2497		
	Pratzen hi / vo abgesenkt			4201*	4201*	3442*	3442*		
	APS / Pratzen abgesenkt			4201*	4201*	3442*	3442*		
+1,5 m	APS hinten angehoben			4794*	3196	3590*	2196		
	APS hinten abgesenkt			4794*	3576	3590*	2440		
	Pratzen hi / vo abgesenkt			4794*	4794*	3590*	3590*		
	APS / Pratzen abgesenkt			4794*	4794*	3590*	3522		
0 m	APS hinten angehoben	5883*	5407	4945*	3102	3526*	2163		
	APS hinten abgesenkt	5883*	5883*	4945*	3480	3526*	2406		
	Pratzen hi / vo abgesenkt	5883*	5883*	4945*	4945*	3526*	3526*		
	APS / Pratzen abgesenkt	5883*	5883*	4945*	4945*	3526*	3486		
-1,5 m	APS hinten angehoben	6420*	5460	4416*	3107				
	APS hinten abgesenkt	6420*	6251	4416*	3484				
	Pratzen hi / vo abgesenkt	6420*	6420*	4416*	4416*				
	APS / Pratzen abgesenkt	6420*	6420*	4416*	4416*				
-3,0 m	APS hinten angehoben	4089*	4089*						
	APS hinten abgesenkt	4089*	4089*						
	Pratzen hi / vo abgesenkt	4089*	4089*						
	APS / Pratzen abgesenkt	4089*	4089*						

### Traglasten Monoblock 4,22 m (C 3.3M) mit Knickarm 2,50 m (D 33). Max Reichweite 8,40 m

Höhe	Unterwagenart	3,0 m		4,5 m		6,0 m		7,5 m	
		FRONT	QUER	FRONT	QUER	FRONT	QUER	FRONT	QUER
+6,0 m	APS hinten angehoben								
	APS hinten abgesenkt								
	Pratzen hi / vo abgesenkt								
	APS / Pratzen abgesenkt								
+4,5 m	APS hinten angehoben					3042*	2300		
	APS hinten abgesenkt					3042*	2548		
	Pratzen hi / vo abgesenkt					3042*	3042*		
	APS / Pratzen abgesenkt					3042*	3042*		
+3,0 m	APS hinten angehoben			3829*	3390	3203*	2257		
	APS hinten abgesenkt			3829*	3777	3203*	2503		
	Pratzen hi / vo abgesenkt			3829*	3829*	3203*	3203*		
	APS / Pratzen abgesenkt			3829*	3829*	3203*	3203*		
+1,5 m	APS hinten angehoben			4541*	3208	3450*	2184		
	APS hinten abgesenkt			4541*	3590	3450*	2429		
	Pratzen hi / vo abgesenkt			4541*	4541*	3450*	3450*		
	APS / Pratzen abgesenkt			4541*	4541*	3450*	3450*		
0 m	APS hinten angehoben	6434*	5360	4898*	3079	3544*	2127		
	APS hinten abgesenkt	6434*	6148	4898*	3457	3544*	2371		
	Pratzen hi / vo abgesenkt	6434*	6434*	4898*	4898*	3544*	3544*		
	APS / Pratzen abgesenkt	6434*	6434*	4898*	4898*	3544*	3451		
-1,5 m	APS hinten angehoben	7028*	5368	4646*	3050	3179*	2126		
	APS hinten abgesenkt	7028*	6156	4646*	3427	3179*	2370		
	Pratzen hi / vo abgesenkt	7028*	7028*	4646*	4646*	3179*	3179*		
	APS / Pratzen abgesenkt	7028*	7028*	4646*	4646*	3179*	3179*		
-3,0 m	APS hinten angehoben	5187*	5187*	3435*	3116				
	APS hinten abgesenkt	5187*	5187*	3435*	3435*				
	Pratzen hi / vo abgesenkt	5187*	5187*	3435*	3435*				
	APS / Pratzen abgesenkt	5187*	5187*	3435*	3435*				

**Arbeitsbereiche Verstellausleger Grundarm 1,95 m (C3.41) und Ausleger 3,07 m (C346)**


KNICKARMLÄNGEN	1,96 m (D32)	2,5 m (D33)
A Max. Einstichhöhe	9,10 meter	9,50 meter
B Max. Ausschütthöhe	6,35 meter	5,70 meter
C Max. Grabtiefe	4,90 meter	5,40 meter
D Max. vertikale Abstechtiefe	3,65 meter	4,20 meter
E Max. Grabtiefe bei 2,44m breiter Sohle	4,75 meter	5,30 meter
F Max. Reichweite	8,40 meter	8,90 meter
G Max. Reichweite in der Standebene	8,15 meter	8,70 meter
Max. Losbrechkraft	106 kN	106 kN
Max. Reißkraft	64 kN	55 kN

Gerät ist mit Standard-Verstellausleger: Grundarm 1,95 m (C 3.41) und Ausleger 3,07 m (C346) ausgestattet.

## Traglasten Verstellausleger Grundarm 1,95 m (C3.41) und Ausleger 3,07 m (C346)

### Traglasten Verstellausleger: Grundarm 1,95 m (C3.41) und Ausleger 3,07 (346) mit Knickarm 1,96 m (D 32). Max Reichweite 8,40 m

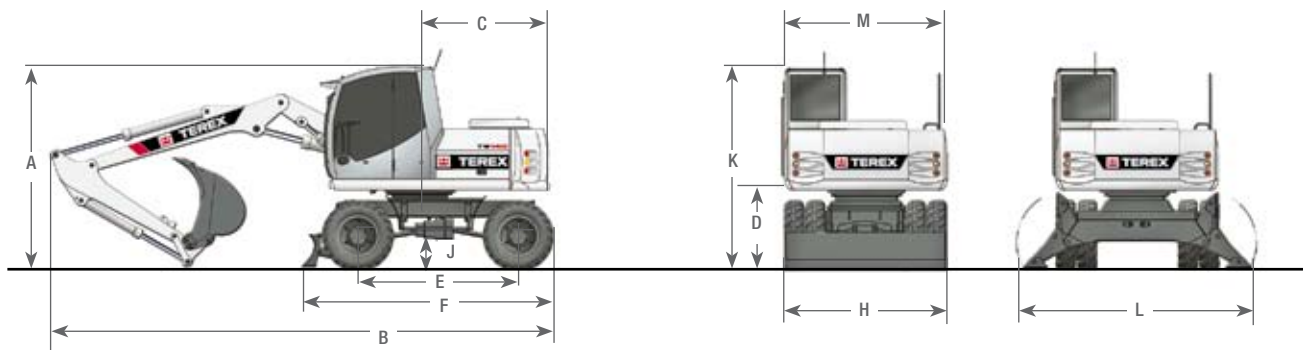
Höhe	Unterwagenart	3,0 m		4,5 m		6,0 m		7,5 m	
		FRONT	QUER	FRONT	QUER	FRONT	QUER	FRONT	QUER
+6,0 m	APS hinten angehoben			3561*	3506*				
	APS hinten abgesenkt			3561*	3561*				
	Pratzen hi / vo abgesenkt			3561*	3561*				
	APS / Pratzen abgesenkt			3561*	3561*				
+4,5 m	APS hinten angehoben	4973*	4973*	3729*	3461	3169*	2218		
	APS hinten abgesenkt	4973*	4973*	3729*	3729*	3169*	2469		
	Pratzen hi / vo abgesenkt	4973*	4973*	3729*	3729*	3169*	3169*		
	APS / Pratzen abgesenkt	4973*	4973*	3729*	3729*	3169*	3169*		
+3,0 m	APS hinten angehoben	5578*	5578*	4231*	3380	3277*	2222		
	APS hinten abgesenkt	5578*	5578*	4231*	3710	3277*	2472		
	Pratzen hi / vo abgesenkt	5578*	5578*	4231*	4231*	3277*	3277*		
	APS / Pratzen abgesenkt	5578*	5578*	4231*	4231*	3277*	3277*		
+1,5 m	APS hinten angehoben	6927*	5748	4636*	3359	3391*	2168		
	APS hinten abgesenkt	6927*	6398	4636*	3677	3391*	2418		
	Pratzen hi / vo abgesenkt	6927*	6927*	4636*	4636*	3391*	3391*		
	APS / Pratzen abgesenkt	6927*	6927*	4636*	4636*	3391*	3391*		
0 m	APS hinten angehoben	7583*	5752	4701*	3271	3450*	2080		
	APS hinten abgesenkt	7583*	6508	4701*	3662	3450*	2328		
	Pratzen hi / vo abgesenkt	7583*	7583*	4701*	4701*	3450*	3450*		
	APS / Pratzen abgesenkt	7583*	7583*	4701*	4701*	3450*	3417		
-1,5 m	APS hinten angehoben	7830*	5575	4895*	3096	2771*	2029		
	APS hinten abgesenkt	7830*	6387	4895*	3482	2771*	2276		
	Pratzen hi / vo abgesenkt	7830*	7830*	4895*	4895*	2771*	2771*		
	APS / Pratzen abgesenkt	7830*	7830*	4895*	4895*	2771*	2771*		
-3,0 m	APS hinten angehoben	6617*	5517	3025*	3025*				
	APS hinten abgesenkt	6617*	6327	3025*	3025*				
	Pratzen hi / vo abgesenkt	6617*	6617*	3025*	3025*				
	APS / Pratzen abgesenkt	6617*	6617*	3025*	3025*				

### Traglasten Verstellausleger: Grundarm 1,95 m (C3.41) und Ausleger 3,07 (346) mit Knickarm 2,5 m (D 33). Max Reichweite 8,90 m

Höhe	Unterwagenart	3,0 m		4,5 m		6,0 m		7,5 m	
		FRONT	QUER	FRONT	QUER	FRONT	QUER	FRONT	QUER
+6,0 m	APS hinten angehoben			3175*	3175*				
	APS hinten abgesenkt			3175*	3175*				
	Pratzen hi / vo abgesenkt			3175*	3175*				
	APS / Pratzen abgesenkt			3175*	3175*				
+4,5 m	APS hinten angehoben			3396*	3396*	2930*	2292		
	APS hinten abgesenkt			3396*	3396*	2930*	2542		
	Pratzen hi / vo abgesenkt			3396*	3396*	2930*	2930*		
	APS / Pratzen abgesenkt			3396*	3396*	2930*	2930*		
+3,0 m	APS hinten angehoben	5452*	5452*	3941*	3373	3105*	2287		
	APS hinten abgesenkt	5452*	5452*	3941*	3701	3105*	2531		
	Pratzen hi / vo abgesenkt	5452*	5452*	3941*	3941*	3105*	3105*		
	APS / Pratzen abgesenkt	5452*	5452*	3941*	3941*	3105*	3105*		
+1,5 m	APS hinten angehoben	6744*	5704*	4471*	3312*	3294*	2226		
	APS hinten abgesenkt	6744*	6348*	4471*	3629	3294*	2473		
	Pratzen hi / vo abgesenkt	6744*	6744*	4471*	4471*	3294*	3294*		
	APS / Pratzen abgesenkt	6744*	6744*	4471*	4471*	3294*	3294*		
0 m	APS hinten angehoben	7435*	5749	4617*	3297	3348*	2124		
	APS hinten abgesenkt	7435*	6397*	4617*	3673	3348*	2370		
	Pratzen hi / vo abgesenkt	7435*	7435*	4617*	4617*	3348*	3348*		
	APS / Pratzen abgesenkt	7435*	7435*	4617*	4617*	3348*	3348*		
-1,5 m	APS hinten angehoben	7628*	5564	4742*	3160	3287*	2025		
	APS hinten abgesenkt	7628*	6378	4742*	3549	3287*	2273		
	Pratzen hi / vo abgesenkt	7628*	7628*	4742*	4742*	3287*	3287*		
	APS / Pratzen abgesenkt	7628*	7628*	4742*	4742*	3287*	3287*		
-3,0 m	APS hinten angehoben	7710*	5524	4201*	3006				
	APS hinten abgesenkt	7710*	6336	4201*	3391				
	Pratzen hi / vo abgesenkt	7710*	7710*	4201*	4201*				
	APS / Pratzen abgesenkt	7710*	7710*	4201*	4201*				

Die angegebenen max. Nutzlastwerte in Kilogramm beinhalten eine Standsicherheit von 33% oder sind berechnet bei 87% der hydraulischen Hebekraft, gemäß ISO10567. Diese Werte sind gültig an der Armspitze bei optimaler Stellung des entsprechenden Armsystems und mit Druckzuschaltung. \*durch Hydraulik begrenzter Wert.

## Abmessungen



<b>A TRANSPORTHÖHE (mit Löffel)</b>			
Verstellausleger* mit Knickarm 1,96 m.....	3,08 m	C HECKSCHWENKRADIUS.....	1,98 m
Verstellausleger* mit Knickarm 2,50 m.....	3,08 m	D LICHTE HÖHE BIS OBERWAGEN.....	1,22 m
Monoblock 4,22 m mit Knickarm 1,96 m.....	3,08 m	E SPURWEITE.....	2,50 m
Monoblock 4,22 m mit Knickarm 2,50 m.....	3,08 m	F UNTERWAGENLÄNGE.....	3,98 m
<b>B TRANSPORTLÄNGE</b>		H PLANIERSCHILDBREITE.....	2,49 m
Verstellausleger* mit Knickarm 1,96 m.....	7,72 m	J BODENFREIHEIT.....	0,45 m
Verstellausleger* mit Knickarm 2,50 m.....	7,68 m	K HÖHE ÜBER KABINE.....	3,08 m
Monoblock 4,22 m mit Knickarm 1,96 m.....	7,30 m	L PRATZENBREITE (ausgefahren).....	3,50 m
Monoblock 4,22 m mit Knickarm 2,50 m.....	7,25 m	M OBERWAGEN TRANSPORTBREITE.....	2,50 m

\* Verstellausleger: Grundarm 1,95 m (C341) und Ausleger 3,07 m (C346)

