




Mobil Bagger TW150



-  **15,3 - 17,0 t**
-  **95 kW (129 PS)**
-  **0,7 - 1,1 m³**



STABIL. STARK. STANDFEST.
TW150

Technische Daten

MOTOR

Leistung nach ISO 9249.....	95kW(129PS)	Hubraum.....	4038 cm ³	Luftfilter	Trockenluftfilter
Drehzahl.....	2300/min	Zylinderzahl.....	4	Batterie	2x 12V 2x100Ah
Fabrikat/Modell.....	Deutz TCD2012L042V	Bohrung/Hub	101/126	Lichtmaschine	24 V/55Ah
Bauart.....	Turbolader	Kühlsystem	wassergekühlt	Anlasser.....	24V/4kW

HYDRAULIKSYSTEM

• AWE 5 System (Load Sensing)	• Greifer / Greifer-Dreh Funktion serienmäßig
• Grenzlastgeregelte Hochleistungskolbenpumpe	• 2 weitere Kreise für Zusatzverbraucher mögl.
• Kraftstoffsparende Bedarfsstromregelung	
• Feinfühlig, proportionale, unabhängige Steuerung	• Betriebsarten:
• Primär u. Sekundärabsicherung gegen Überlastung	3 vorprogrammierte Modes (Fine, Eco, Power)
• Nachsaugventile für alle Arbeitsfunktionen	
• Lasthalte u. Feinsenkventile im Hebekreislauf	• Fördermenge max
• Rohrbruchsicherung für Hebezyliner	• Betriebsdruck max

SCHWENKWERK

• Schwenkmotor	Axialkolbenmotor mit Prioritätsventil	• Oberwagen-Drehzahl max	9/min
• Schwenkgetriebe	Planetenübersetzung	• Schwenkmoment	41kNm
• Schwenkbremse	automatische Mehrscheibenfeststellbremse		

FAHRANTRIEB UND BREMSEN

• Regelfahrmotor	• Automotives Fahren u Tempomat	• Steigfähigkeit max	71%
• Lastschaltgetriebe	• Höchstgeschwindigkeit	• Zweikreisbremsanlage	Lamellen
• Doppelwirkendes Fahrbremsventil	• Geländegang	• Feststellbremse	Lamellen
• Fahrtrichtungsuvwahl über Schalter im Vorsteuerhebel	• Kriechgang	• Zugkraft	92,7 kN

UNTERWAGEN

• 28 t Spezialbaggerachsen	• Räder 8-fach	10.00 - 20	• Räder 4-fach (Option)	600 - 22,5
• Lenkachse mit autom. Pendelachsblockierung				

FÜLLMENGEN

• Kraftstofftank	247 Liter	• Motoröl	10 Liter	• Hydrauliksysteminhalt	340 Liter
• Kühlsystem	35 Liter	• Hydrauliktankinhalt.....	180 Liter		

FAHRERKABINE

• Extra breiter Einstieg	STEUERUNG:	KLIMATISIERUNG:
• Linke Armkonsole hochklappbar	• Ergonomische Vorsteuerhebel	• Klimaanlage serienmäßig
• Geräumiger Fußraum	• Schmale, Höhen u. Neigungsverstellbare Lenksäule	• Sehr gute Luftverteilung durch optimal angeordnete Düsen
• Exzellente Rundumsicht	• Übersichtliche Anordnung der Schalter im Bedienfeld	• ISO6396 (LpA) in Fahrerkabine
• Vorbereitung für Radioeinbau		74 dB(A)
FAHRERSITZ:	ÜBERWACHUNG:	• 2000/14EG (LwA) gem. Außenpegel... 98 dB(A)
• Komfortsitz, luftgefedert u. beheizbar (Option)	• Betriebsdatenanzeige über Display	
• Armlehnen und Bandscheibenstütze	• Automatische Überwachung, Warnung und Speicherung	
• Getrennt von Konsole einstellbar		

* Werte bei Druckzuschaltung

Ausrüstungen

EINSATZGEWICHTE	Monoblock 4,32 m (C6.3M)		VERSTELLAUSLEGER Grundarm 1,87 m (C6.41) Ausleger 3,10 m (C53.46)	
	Knickarm 2,15 m (D52.2)	Knickarm 2,65 m (D52.3)	Knickarm 2,15 m (D52.2)	Knickarm 2,65 m (D52.3)
Abstützplanierschild	15,3 t	15,4 t	15,6 t	15,7 t
APS / Prätzen	16,3 t	16,4 t	16,7 t	16,8 t
Abstützpratzen 4-fach	16,5 t	16,6 t	16,9 t	17,0 t

Einsatzgewicht mit Fahrer, komplett befülltem Gerät sowie 1 Tonne für Anbaugeräte.

STANDARDAUSRÜSTUNG

GRUNDGERÄT TEREX TW150 (kombinierbar)	Knickarme	Kabine:
• Mobilbagger TW150 mit APS und 2 Hebezyllindern (A 5.2)	• Knickarm 2,15m (D 52.2)	• Klimaanlage
• Mobilbagger TW150 mit 4-facher Prätzenabstützung und 2 Hebezyllindern (A 5.32)	• Knickarm 2,65m (D 52.3)	• Radiovorbereitung
• Mobilbagger TW150 mit APS an Starrachse, 2-facher Prätzenabstützung an Lenkachse und 2 Hebezyllindern (A 5.33)	Löffelkipppylinder:	• Höhen u. Neigungsverstellbare Lenksäule
• Mobilbagger TW150 mit APS an Lenkachse, 2-facher Prätzenabstützung an Starrachse und 2 Hebezyllindern (A 5.35)	• Löffelkipppylinder mit Umlenkgestänge (F 53.1)	• Sitz getrennt von Bedienkonsole verschiebbar
*APS = Abstütz- und Planierschild	Serienmäßige Grundausstattung	• Linke Armkonsole hochklappbar
	Motor:	• Wärmeschutzverglasung, Scheiben getönt
	• Leerlaufautomatik	• Automotives Fahren u Tempomat
	• Dieselfilter	• Betriebsdatenanzeige über Display
	• Motorüberwachung	Ausrüstung:
	Hydraulik:	• Gelenklager im Knick u. Löffelzylinder
	• Greifer / Greifer-Dreh Funktion	• Zusammengefasste Schmierstellen für Drehkranz u. Armausrüstung
Ausleger:	• Druckspeicher für Notabsenkung des Armsystems	Unterwagen:
• Monoblockausleger mit Knickzylinder 4,32 m (C 6.3M)	• Rohrbruchsicherung für Hebezyllinder	• Lastschaltgetriebe
• Verstellausleger bestehend aus Grundarm 1,87m (C 6.41) mit Verstellzylinder und Ausleger 3,10m (C 53.46) mit Knickzylinder	• Kombiventil	• Lamellenbremsen im Ölbad der Radnarbe
	• Grenzlastregelung	• Werkzeugkasten im Unterwagen
	• Zylinderendlagendämpfung	

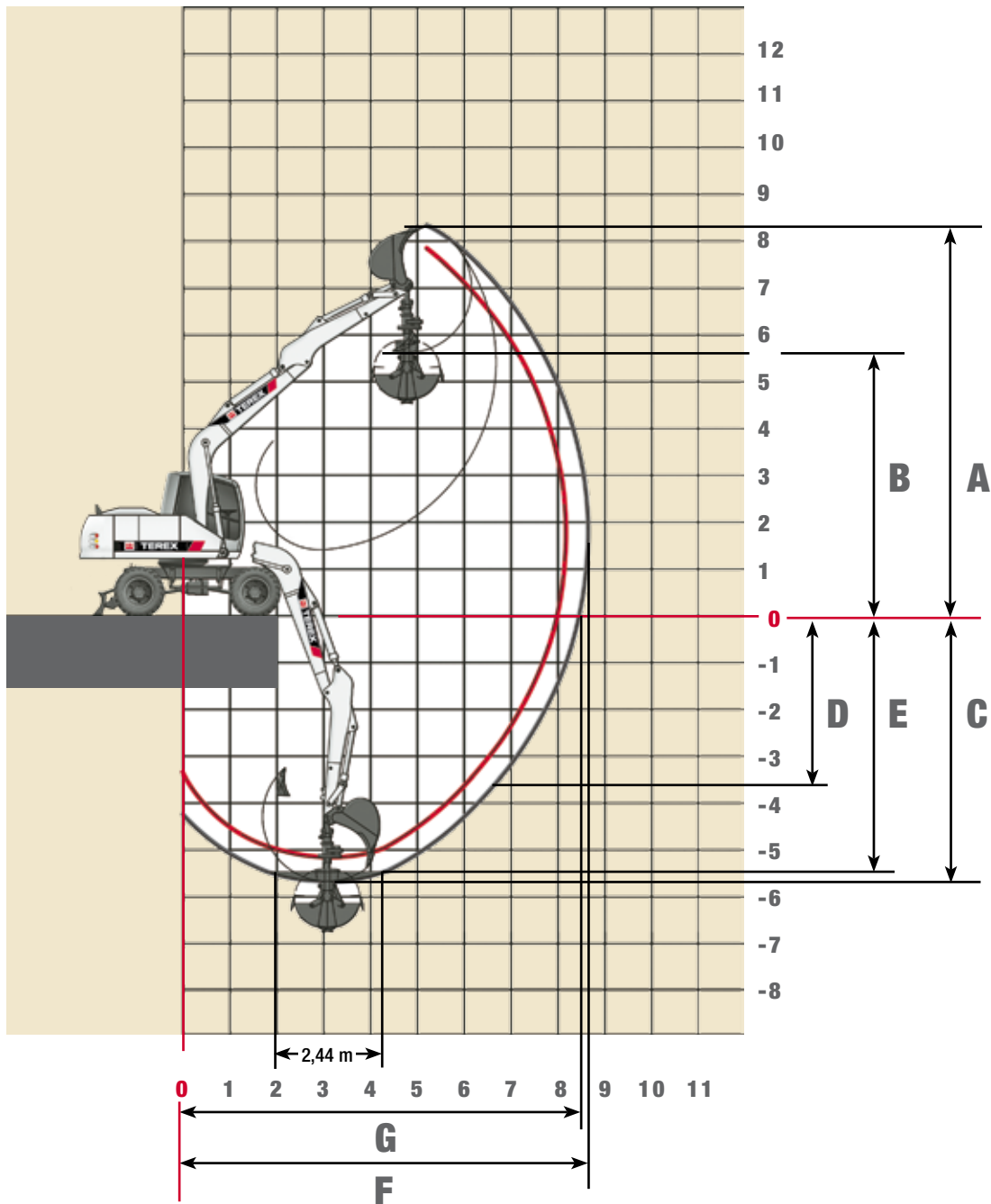
SONDERAUSRÜSTUNG

Motor:	Ausrüstung:	Unterwagen:
• Betankungspumpe	• Zentralschmieranlage	• Verbreiterte Achsen (Gesamtbreite 2750 mm)
• Drehzahl / Potentiometer		• Verbreitertes Planierschild (Gesamtbreite 2750 mm)
• Zusatzheizung	Kabine:	• Schnellläufer 30km/h
• Kaltstarthilfe	• Steinschlagschutzgitter	Weitere Sonderausrüstung: siehe Preisliste
	• Rundumleuchte	
Hydraulik:	• Beheizter Fahrersitz	
• Hydr. Anbausatz, Abstützungen vorn u. hinten paarweise schalten	• Beheizte Seitenscheibe	
• Hydr. Anbausatz, Abstützungen einzeln schalten	• Radio	
• Bioöl	• Kabinenerhöhung	

ANBAUGERÄTE

	Löffel F417	Löffel F415	Löffel F416	Löffel F648
Inhalt SAE	0,92 m³	0,67 m³	0,82 m³	1,12 m³
Schnittbreite	1100 mm	850 mm	1000 mm	1300 mm

Arbeitsbereiche Monoblock 4,32 m (C 6.3M)



KNICKARMLÄNGEN	2,15 m (D52.2)	2,65 m (D52.3)
A Max. Einstichhöhe	8,10 meter	8,35 meter
B Max. Ausschütthöhe	5,35 meter	5,65 meter
C Max. Grabtiefe	5,20 meter	5,70 meter
D Max. vertikale Abstechtiefe	3,00 meter	3,55 meter
E Max. Grabtiefe bei 2,44 m breiter Sohle	4,95 meter	5,50 meter
F Max. Reichweite	8,20 meter	8,70 meter
G Max. Reichweite in der Standebene	8,05 meter	8,50 meter
Max. Losbrechkraft	130 kN	130 kN
Max. Reißkraft	82 kN	72 kN

Gerät ist mit Standard-Monoblock 4,32 m (C 6.3M) ausgestattet.

Traglasten Monoblock 4,32 m (C 6.3M)

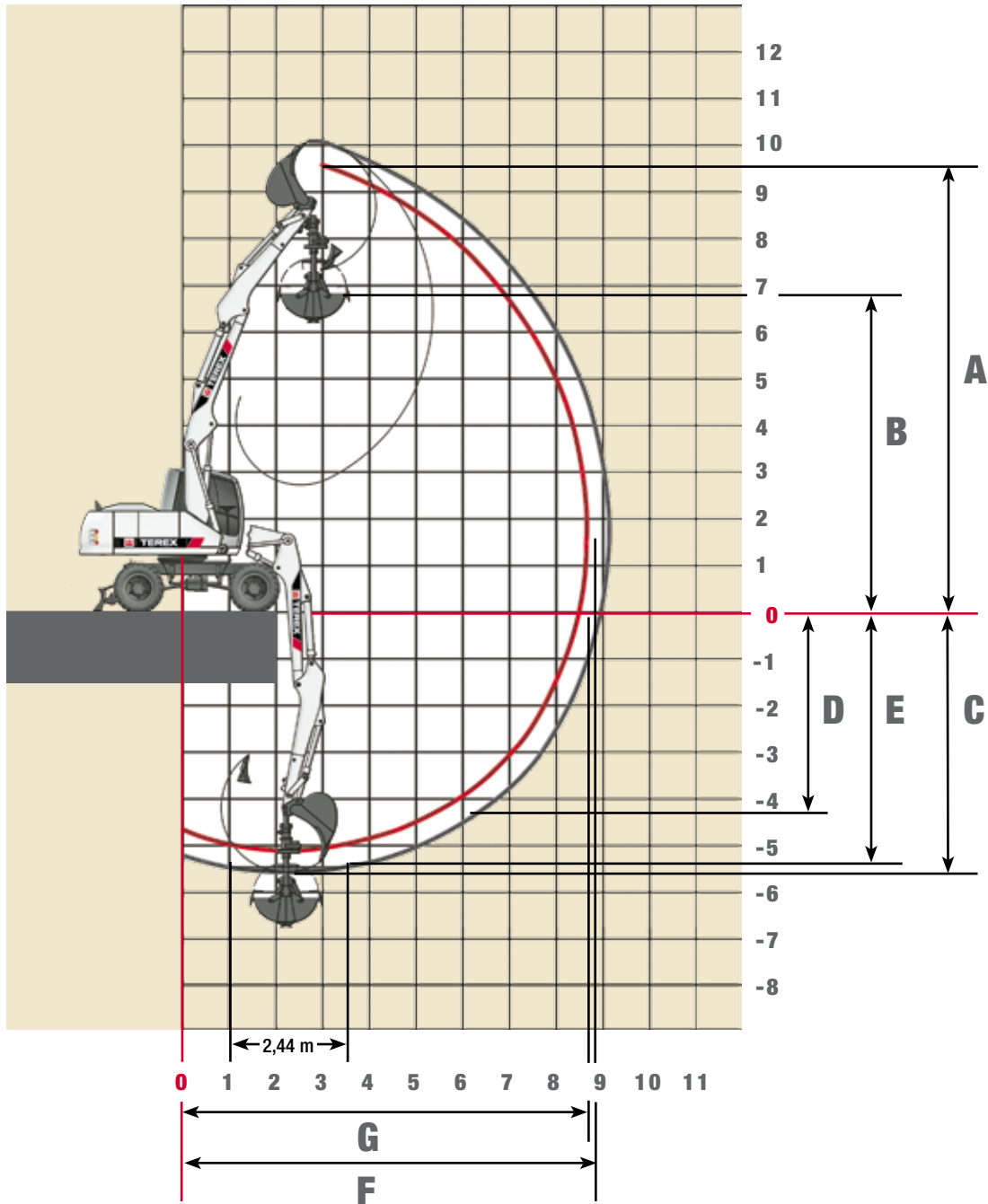
Traglasten Monoblock 4,32 m (C 6.3M) mit Knickarm 2,15 m (D 52.2). Max Reichweite 8,20 m

Höhe	Unterwagenart	3,0 m		4,5 m		6,0 m		7,5 m	
		FRONT	QUER	FRONT	QUER	FRONT	QUER	FRONT	QUER
+6,0 m	APS hinten angehoben								
	APS hinten abgesenkt								
	Pratzen hi / vo abgesenkt								
	APS / Pratzen abgesenkt								
+4,5 m	APS hinten angehoben					3927*	2504		
	APS hinten abgesenkt					3927*	2750		
	Pratzen hi / vo abgesenkt					3927*	3927*		
	APS / Pratzen abgesenkt					3927*	3902		
+3,0 m	APS hinten angehoben			5001*	3691	4117*	2445		
	APS hinten abgesenkt			5001*	4074	4117*	2690		
	Pratzen hi / vo abgesenkt			5001*	5001*	4117*	4117*		
	APS / Pratzen abgesenkt			5001*	5001*	4117*	3838		
+1,5 m	APS hinten angehoben			5899*	3443	4050	2348		
	APS hinten abgesenkt			5899*	3820	4438*	2591		
	Pratzen hi / vo abgesenkt			5899*	5899*	4438*	4329		
	APS / Pratzen abgesenkt			5899*	5628	4438*	3733		
0 m	APS hinten angehoben	7470*	5750	6036	3292	3973	2280		
	APS hinten abgesenkt	7470*	6523	6289*	3665	4551*	2521		
	Pratzen hi / vo abgesenkt	7470*	7470*	6289*	6289*	4551*	4252		
	APS / Pratzen abgesenkt	7470*	7470*	6289*	5459	4551*	3658		
-1,5 m	APS hinten angehoben	8854*	5814	5928*	3283				
	APS hinten abgesenkt	8854*	6590	5928*	3655				
	Pratzen hi / vo abgesenkt	8854*	8854*	5928*	5928*				
	APS / Pratzen abgesenkt	8854*	8854*	5928*	5448				
-3,0 m	APS hinten angehoben	6451*	6012	4112*	3422				
	APS hinten abgesenkt	6451*	6451*	4112*	3798				
	Pratzen hi / vo abgesenkt	6451*	6451*	4112*	4112*				
	APS / Pratzen abgesenkt	6451*	6451*	4112*	4112*				

Traglasten Monoblock 4,32 m (C 6.3M) mit Knickarm 2,65 m (D 52.3). Max Reichweite 8,70 m

Höhe	Unterwagenart	3,0 m		4,5 m		6,0 m		7,5 m	
		FRONT	QUER	FRONT	QUER	FRONT	QUER	FRONT	QUER
+6,0 m	APS hinten angehoben								
	APS hinten abgesenkt								
	Pratzen hi / vo abgesenkt								
	APS / Pratzen abgesenkt								
+4,5 m	APS hinten angehoben					3542*	2554		
	APS hinten abgesenkt					3542*	2802		
	Pratzen hi / vo abgesenkt					3542*	3542*		
	APS / Pratzen abgesenkt					3542*	3542*		
+3,0 m	APS hinten angehoben			4554*	3756	3836*	2469		
	APS hinten abgesenkt			4554*	4142	3836*	2715		
	Pratzen hi / vo abgesenkt			4554*	4554*	3836*	3836*		
	APS / Pratzen abgesenkt			4554*	4554*	3836*	3836*		
+1,5 m	APS hinten angehoben			5567*	3473	4060	2351		
	APS hinten abgesenkt			5567*	3852	4242*	2595		
	Pratzen hi / vo abgesenkt			5567*	5567*	4242*	4242*		
	APS / Pratzen abgesenkt			5567*	5567*	4242*	3740		
0 m	APS hinten angehoben	7879*	5688	6026	3276	3953	2256		
	APS hinten abgesenkt	7879*	6460	6168*	3650	4494*	2498		
	Pratzen hi / vo abgesenkt	7879*	7879*	6168*	6168*	4494*	4232		
	APS / Pratzen abgesenkt	7879*	7879*	6168*	5447	4494*	3637		
-1,5 m	APS hinten angehoben	9359*	5690	5958	3220	3933	2238		
	APS hinten abgesenkt	9359*	6463	6079*	3592	4296*	2480		
	Pratzen hi / vo abgesenkt	9359*	9359*	6079*	6079*	4296*	4212		
	APS / Pratzen abgesenkt	9359*	9359*	6079*	5383	4296*	3617		
-3,0 m	APS hinten angehoben	7495*	5847	4967*	3300				
	APS hinten abgesenkt	7495*	6627	4967*	3675				
	Pratzen hi / vo abgesenkt	7495*	7495*	4967*	4967*				
	APS / Pratzen abgesenkt	7495*	7495*	4967*	4967*				

Die angegebenen max. Nutzlastwerte in Kilogramm beinhalten eine Standsicherheit von 33% oder sind berechnet bei 87% der hydraulischen Hebekraft, gemäß ISO10567. Diese Werte sind gültig an der Armspitze bei optimaler Stellung des entsprechenden Armsystems und mit Druckzuschaltung. *durch Hydraulik begrenzter Wert.

Arbeitsbereiche Verstellausleger Grundarm 1,87 m (C6.41) und Ausleger 3,10 m (C53.46)


KNICKARMLÄNGEN	2,15 m (D52.2)	2,65 m (D52.3)
A Max. Einstichhöhe	9,70 meter	10,10 meter
B Max. Ausschütthöhe	6,95 meter	7,35 meter
C Max. Grabtiefe	5,10 meter	5,60 meter
D Max. vertikale Abstechtiefe	3,80 meter	4,30 meter
E Max. Grabtiefe bei 2,44 m breiter Sohle	5,00 meter	5,50 meter
F Max. Reichweite	8,70 meter	9,20 meter
G Max. Reichweite in der Standebene	8,55 meter	9,05 meter
Max. Losbrechkraft	130 kN	130 kN
Max. Reißkraft	82 kN	72 kN

Gerät ist mit Standard-Verstellausleger: Grundarm 1,87 m (C6.41) und Ausleger 3,10 m (C53.46) ausgestattet

Traglasten Verstellausleger Grundarm 1,87 m (C6.41) und Ausleger 3,10 m (C53.46)

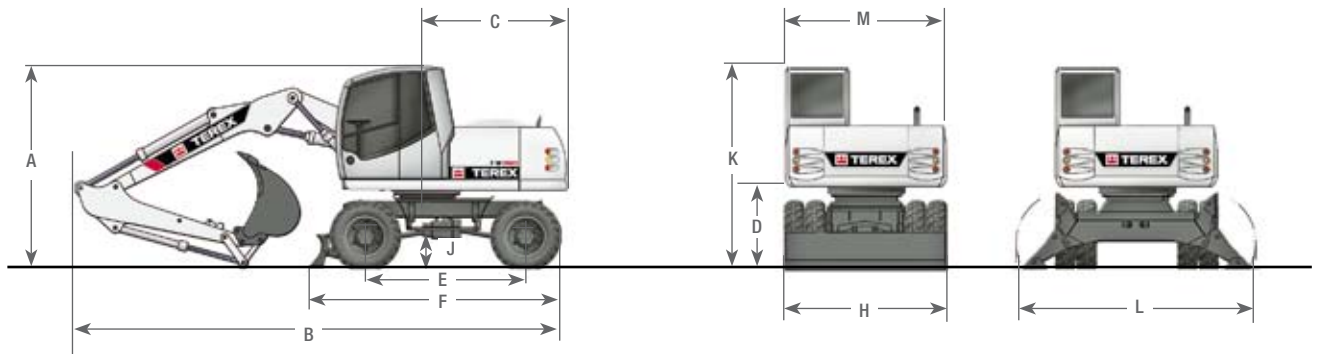
Traglasten Verstellausleger: Grundarm 1,87 m (C6.41) und Ausleger 3,10 (C53.46) mit Knickarm 2,15 m (D52.2). Max Reichweite 8,70 m

Höhe	Unterwagenart	3,0 m		4,5 m		6,0 m		7,5 m	
		FRONT	QUER	FRONT	QUER	FRONT	QUER	FRONT	QUER
+6,0 m	APS hinten angehoben			4520*	3985				
	APS hinten abgesenkt			4520*	4342				
	Pratzen hi / vo abgesenkt			4520*	4520*				
	APS / Pratzen abgesenkt			4520*	4520*				
+4,5 m	APS hinten angehoben	6478*	6478*	4873*	3916	4036*	2524		
	APS hinten abgesenkt	6478*	6478*	4873*	4257	4036*	2772		
	Pratzen hi / vo abgesenkt	6478*	6478*	4873*	4873*	4036*	4036*		
	APS / Pratzen abgesenkt	6478*	6478*	4873*	4873*	4036*	3864		
+3,0 m	APS hinten angehoben	7186*	6624	5565*	3811*	4082	2521		
	APS hinten abgesenkt	7186*	7186*	5565*	4139	4242*	2779		
	Pratzen hi / vo abgesenkt	7186*	7186*	5565*	5565*	4242*	4242*		
	APS / Pratzen abgesenkt	7186*	7186*	5565*	5565*	4242*	3819		
+1,5 m	APS hinten angehoben	8536*	6492	5991	3765*	4054	2434		
	APS hinten abgesenkt	8536*	7166	6059*	4091	4406*	2680		
	Pratzen hi / vo abgesenkt	8536*	8536*	6059*	6059*	4406*	4259		
	APS / Pratzen abgesenkt	8536*	8536*	6059*	5563	4406*	3815*		
0 m	APS hinten angehoben	9794*	6273	6001	3579	4008	2296		
	APS hinten abgesenkt	9794*	7076	6096*	3962	4426*	2540		
	Pratzen hi / vo abgesenkt	9794*	9794*	6096*	6096*	4426*	4286		
	APS / Pratzen abgesenkt	9794*	9794*	6096*	5601*	4426*	3687		
-1,5 m	APS hinten angehoben	10069*	6038	6203	3413	3897	2199		
	APS hinten abgesenkt	10069*	6830	6267*	3792	4165*	2441		
	Pratzen hi / vo abgesenkt	10069*	10069*	6267*	6267*	4165*	4165*		
	APS / Pratzen abgesenkt	10069*	10069*	6267*	5610	4165*	3581		
-3,0 m	APS hinten angehoben	9739*	6024	5041*	3292				
	APS hinten abgesenkt	9739*	6815	5041*	3668				
	Pratzen hi / vo abgesenkt	9739*	9739*	5041*	5041*				
	APS / Pratzen abgesenkt	9739*	9739*	5041*	5041*				

Traglasten Verstellausleger: Grundarm 1,87 m (C6.41) und Ausleger 3,10 (C53.46) mit Knickarm 2,65 m (D52.3). Max Reichweite 9,20 m

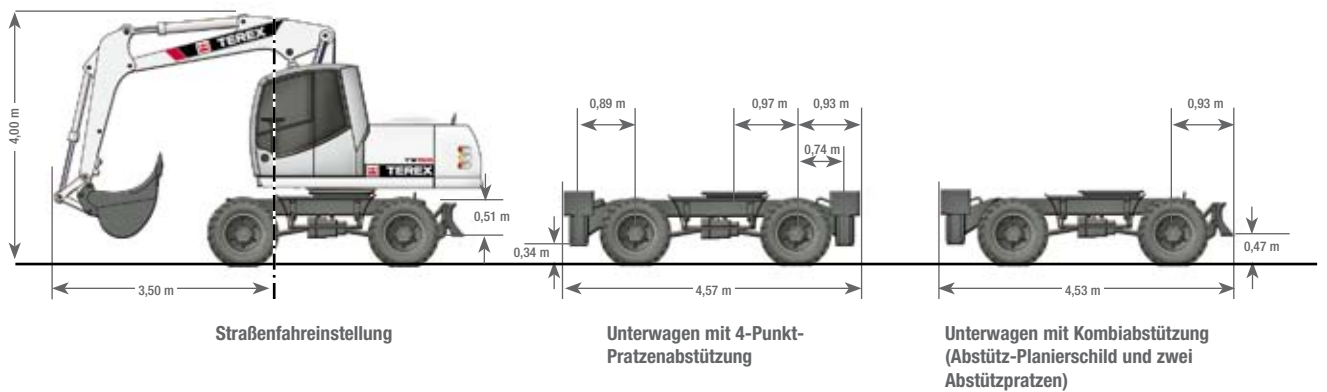
Höhe	Unterwagenart	3,0 m		4,5 m		6,0 m		7,5 m	
		FRONT	QUER	FRONT	QUER	FRONT	QUER	FRONT	QUER
+6,0 m	APS hinten angehoben			4131*	4035	3742*	2544		
	APS hinten abgesenkt			4131*	4131*	3742*	2793		
	Pratzen hi / vo abgesenkt			4131*	4131*	3742*	3742*		
	APS / Pratzen abgesenkt			4131*	4131*	3742*	3742*		
+4,5 m	APS hinten angehoben			4510*	3943	3802*	2629		
	APS hinten abgesenkt			4510*	4290	3802*	2854		
	Pratzen hi / vo abgesenkt			4510*	4510*	3802*	3802*		
	APS / Pratzen abgesenkt			4510*	4510*	3802*	3802*		
+3,0 m	APS hinten angehoben	7065*	6682*	5244*	3808	4063*	2610	2907	1682
	APS hinten abgesenkt	7065*	7065*	5244*	4141	4063*	2822	3392*	1862
	Pratzen hi / vo abgesenkt	7065*	7065*	5244*	5244*	4063*	4063*	3392*	3117
	APS / Pratzen abgesenkt	7065*	7065*	5244*	5244*	4063*	3806	3392*	2695
+1,5 m	APS hinten angehoben	8379*	6442	5886*	3728	4015	2530	2868	1644
	APS hinten abgesenkt	8379*	7104	5886*	4050*	4306*	2779	3401*	1823
	Pratzen hi / vo abgesenkt	8379*	8379*	5886*	5886*	4306*	4223*	3401*	3078
	APS / Pratzen abgesenkt	8379*	8379*	5886*	5526	4306*	3761	3401*	2655
0 m	APS hinten angehoben	9447*	6363	5919	3615	4049	2365	2814	1595
	APS hinten abgesenkt	9447*	7135	6011*	4000	4349*	2611	3212*	1773
	Pratzen hi / vo abgesenkt	9447*	9447*	6011*	6011*	4349*	4227	3212*	3028
	APS / Pratzen abgesenkt	9447*	9447*	6011*	5518	4349*	3763	3212*	2603
-1,5 m	APS hinten angehoben	9870*	6026	6043	3428	3911	2205		
	APS hinten abgesenkt	9870*	6820	6101*	3809	4442*	2449		
	Pratzen hi / vo abgesenkt	9870*	9870*	6101*	6101*	4442*	4190		
	APS / Pratzen abgesenkt	9870*	9870*	6101*	5633	4442*	3592		
-3,0 m	APS hinten angehoben	10264*	5993	5979*	3266				
	APS hinten abgesenkt	10264*	6785	5979*	3643				
	Pratzen hi / vo abgesenkt	10264*	10264*	5979*	5979*				
	APS / Pratzen abgesenkt	10264*	10264*	5979*	5451				

Die angegebenen max. Nutzlastwerte in Kilogramm beinhalten eine Standsicherheit von 33% oder sind berechnet bei 87% der hydraulischen Hebekraft, gemäß ISO10567. Diese Werte sind gültig an der Armspitze bei optimaler Stellung des entsprechenden Armsystems und mit Druckzuschaltung. *durch Hydraulik begrenzter Wert.

Abmessungen


A TRANSPORTHÖHE (mit Löffel)			
Verstellausleger* mit Knickarm 2,15 m.....	3,08 m	C HECKSCHWENKRADIUS.....	2,19 m
Verstellausleger* mit Knickarm 2,65 m.....	3,08 m	D LICHTE HÖHE BIS OBERWAGEN.....	1,22 m
Monoblock 4,32 m mit Knickarm 2,15 m.....	3,15 m	E SPURWEITE.....	2,50 m
Monoblock 4,32 m mit Knickarm 2,65 m.....	3,15 m	F UNTERWAGENLÄNGE.....	3,98 m
B TRANSPORTLÄNGE			
Verstellausleger* mit Knickarm 2,15 m.....	7,71 m	H PLANIERSCHILDBREITE.....	2,49 m
Verstellausleger* mit Knickarm 2,65 m.....	8,05 m	J BODENFREIHEIT.....	0,45 m
Monoblock 4,32 m mit Knickarm 2,15 m.....	7,55 m	K HÖHE ÜBER KABINE.....	3,08 m
Monoblock 4,32 m mit Knickarm 2,56 m.....	7,55 m	L PRATZENBREITE (ausgefahren).....	3,50 m
		M OBERWAGEN TRANSPORTBREITE.....	2,50 m

* Verstellausleger: Grundarm 1,87 m (C6.41) und Ausleger 3,10 m (C53.46)



TEREX GmbH
 Atlasstr.6
 27777 Ganderkesee
 Deutschland
 Tel. +49 (0) 4222 / 954-0
 Fax: +49 (0) 4222 / 954-343

www.terex.de
 E-Mail: info@terex-atlas.de