




**Mobil Bagger TW170**



-  **17,1 - 17,8 t**
-  **105 kW (142 PS)**
-  **0,76 - 1,3 m<sup>3</sup>**



STABIL. STARK. STANDFEST.  
**TW170**

## Technische Daten

### MOTOR

Leistung nach ISO 9249.....	105kW (142PS)	Hubraum.....	6057 cm <sup>3</sup>	Luftfilter .....	Trockenluftfilter
Drehzahl.....	2000/min	Zylinderzahl.....	6	Batterie .....	2x 12V 2x100Ah
Fabrikat/Modell.....	Deutz TCD2012L062V	Bohrung/Hub .....	101/126	Lichtmaschine .....	24 V/55Ah
Bauart.....	Turbolader/LLK	Kühlsystem .....	wassergekühlt	Anlasser.....	24V/4,8kW

### HYDRAULIKSYSTEM

- AWE 5 System (Load Sensing)
- Grenzlastgeregelte Hochleistungskolbenpumpe
- Kraftstoffsparende Bedarfsstromregelung
- Feinfühlige, proportionale, unabhängige Steuerung
- Primär u. Sekundärabsicherung gegen Überlastung
- Nachsaugventile für alle Arbeitsfunktionen
- Lasthalte u. Feinsenkventile im Hebekreislauf
- Rohrbruchsicherung für Hebezyliner
- Greifer / Greifer-Dreh Funktion serienmäßig
- 2 weitere Kreise für Zusatzverbraucher möglich
- **Betriebsarten:**  
3 vorprogrammierte Modes (Fine, Eco, Power)
- Fördermenge max .....260 l/min
- Betriebsdruck max .....360 bar

### SCHWENKWERK

- Schwenkmotor Axialkolbenmotor mit Prioritätsventil
- Schwenkgetriebe Planetenübersetzung
- Schwenkbremse automatische Mehrscheibenfeststellbremse
- Oberwagen-Drehzahl max .....9/min
- Schwenkmoment .....41kNm

### FAHRANTRIEB UND BREMSEN

- Regelfahrmotor
- Lastschaltgetriebe
- Doppelwirkendes Fahrbremsventil
- Fahrtrichtungsvorwahl über Schalter im Vorsteuerhebel
- Automotives Fahren u Tempomat
- Höchstgeschwindigkeit .....20 km/h
- Geländegang .....5 km/h
- Kriechgang .....1 km/h
- Zugkraft .....92,7 kN
- Steigfähigkeit max .....59%
- Zweikreisbremsanlage ..... Lamellen
- Feststellbremse ..... Lamellen

### UNTERWAGEN

- 28 t Spezialbaggerachsen
- Lenkachse mit autom. Pendelachsblockierung
- Räder 8-fach .....10.00 - 20
- Räder 4-fach (Option) .....600 - 22,5

### FÜLLMENGEN

- Kraftstofftank .....247 Liter
- Kühlsystem .....38 Liter
- Motoröl .....10 Liter
- Hydrauliktankinhalt.....180 Liter
- Hydrauliksysteminhalt .....350 Liter

### FAHRERKABINE

- Extra breiter Einstieg
- Linke Armkonsole hochklappbar
- Geräumiger Fußraum
- Exzellente Rundumsicht
- Vorbereitung für Radioeinbau
- **STEUERUNG:**  
• Ergonomische Vorsteuerhebel  
• Schmale, Höhen u. Neigungsverstellbare Lenksäule  
• Übersichtliche Anordnung der Schalter im Bedienfeld
- **KLIMATISIERUNG:**  
• Klimaanlage serienmäßig  
• Sehr gute Luftverteilung durch optimal angeordnete Düsen
- **FAHRERSITZ:**  
• Komfortsitz, luftgefedert u. beheizbar (Option)  
• Armlehnen und Bandscheibenstütze  
• Getrennt von Konsole einstellbar
- **ÜBERWACHUNG:**  
• Betriebsdatenanzeige über Display  
• Automatische Überwachung, Warnung und Speicherung
- ISO6396 (LpA) in Fahrerkabine .....74 dB(A)  
• 2000/14EG (LwA) gem. Außenpegel ..99 dB(A)

\* Werte bei Druckzuschaltung

## Ausrüstungen

EINSATZGEWICHTE	Monoblock 4,32 m (C6.3M)		VERSTELLAUSLEGER Grundarm 1,87 m (C6.41) Ausleger 3,10 m (C53.46)	
	Knickarm 2,15 m (D52.2)	Knickarm 2,65 m (D52.3)	Knickarm 2,15 m (D52.2)	Knickarm 2,65 m (D52.3)
Abstützplanierschild	-	-	-	-
APS / Prätzen	17,1 t	17,2 t	17,5 t	17,6 t
Abstützpratzen 4-fach	17,3 t	17,4 t	17,7 t	17,8 t

Einsatzgewicht mit Fahrer, komplett befülltem Gerät sowie 0,7 t für Anbaugeräte.

## STANDARDAUSRÜSTUNG

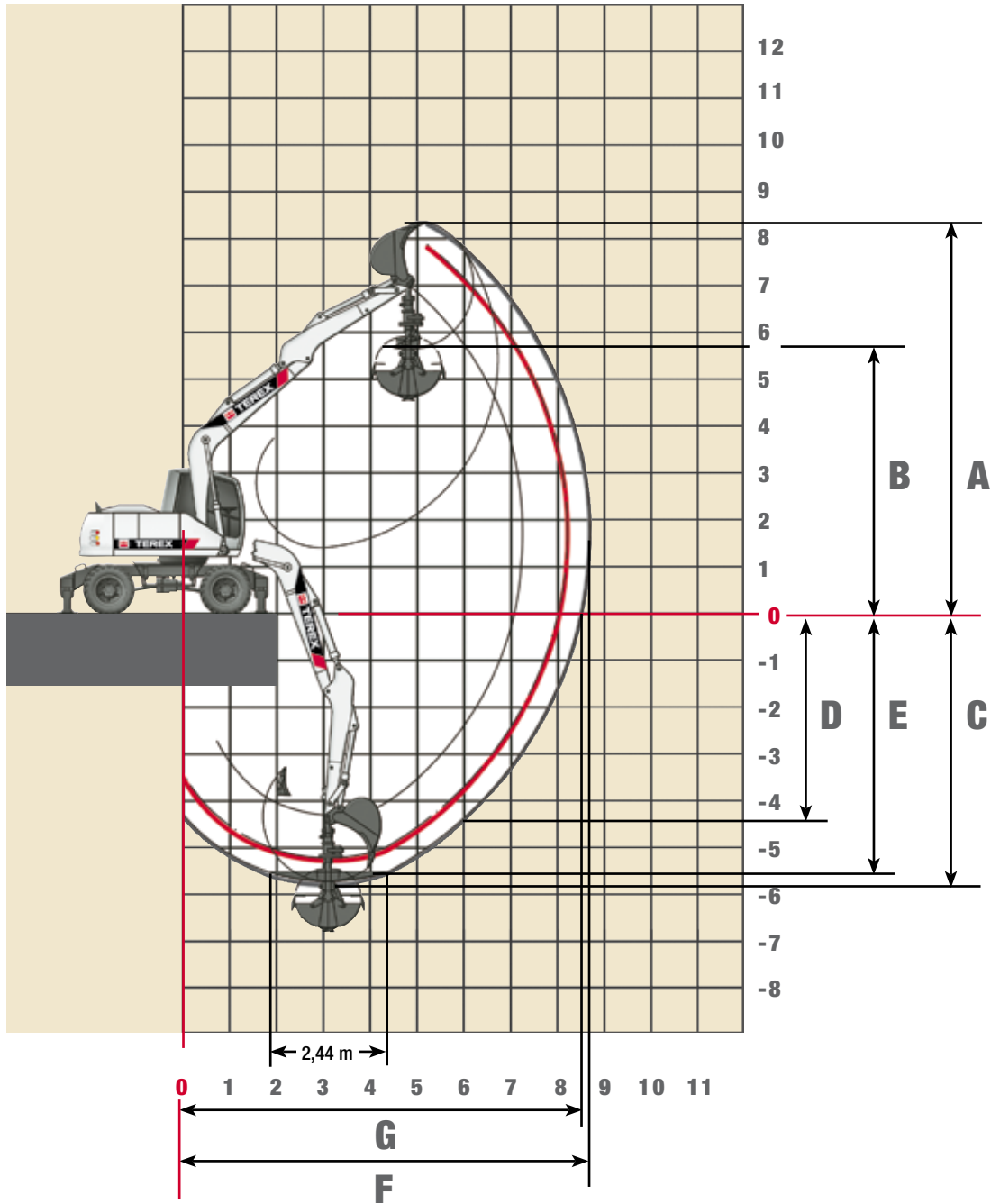
<b>GRUNDGERÄT TEREX TW170</b> (kombinierbar)	<b>Löffelkipppylinder:</b>	<b>Kabine:</b>
• Mobilbagger TW170 mit 4-facher Prätzenabstützung und 2 Hebezyllindern (A 7.32)	• Löffelkipppylinder mit Umlenkgestänge ( F 53.1)	• Klimaanlage
• Mobilbagger TW170 mit APS an Starrachse, 2-facher Prätzenabstützung an Lenkachse und 2 Hebezyllindern (A 7.33)	<b>Serienmäßige Grundausstattung</b>	• Radiovorbereitung
• Mobilbagger TW170 mit APS an Lenkachse, 2-facher Prätzenabstützung an Starrachse und 2 Hebezyllindern (A 7.35)	<b>Motor:</b>	• Höhen u. Neigungsverstellbare Lenksäule
*APS = Abstütz- und Planierschild	• Leerlaufautomatik	• Sitz getrennt von Bedienkonsole verschiebbar
	• Dieselfilter	• Linke Armkonsole hochklappbar
	• Motorüberwachung	• Wärmeschutzverglasung, Scheiben getönt
		• Automotives Fahren u Tempomat
		• Betriebsdatenanzeige über Display
<b>Ausleger:</b>	<b>Hydraulik:</b>	<b>Ausrüstung:</b>
• Monoblockausleger mit Knickzylinder 4,32 m (C 6.3M)	• Greifer / Greifer-Dreh Funktion	• Gelenklager im Knick u. Löffelzylinder
• Verstellausleger bestehend aus Grundarm 1,87 m (C 6.41) mit Verstellzylinder und Ausleger 3,10 m (C 53.46) mit Knickzylinder	• Druckspeicher für Notabsenkung des Armsystems	• Zusammengefasste Schmierstellen für Drehkranz u. Armausrüstung
	• Rohrbruchsicherung für Hebezyylinder	
	• Kombiventil	<b>Unterwagen:</b>
	• Grenzlastregelung	• Lastschaltgetriebe
	• Zylinderendlagendämpfung	• Lamellenbremsen im Ölbad der Radnarbe
<b>Knickarme</b>		• Werkzeugkasten im Unterwagen
• Knickarm 2,15 m (D 53.2)		
• Knickarm 2,65 m (D 53.3)		

## SONDERAUSRÜSTUNG

<b>Motor:</b>	<b>Ausrüstung:</b>	<b>Unterwagen:</b>
• Betankungspumpe	• Zentralschmieranlage	• Verbreiterte Achsen (Gesamtbreite 2750 mm)
• Drehzahl / Potentiometer		• Verbreitertes Planierschild (Gesamtbreite 2750 mm)
• Zusatzheizung	<b>Kabine:</b>	• Schnellläufer 30km/h
• Kaltstarthilfe	• Steinschlagschutzgitter	
	• Rundumleuchte	<b>Weitere Sonderausrüstung:</b> siehe Preisliste
<b>Hydraulik:</b>	• Beheizter Fahrersitz	
• Hydr. Anbausatz, Abstützungen vorn u. hinten paarweise schalten	• Beheizte Seitenscheibe	
• Hydr. Anbausatz, Abstützungen einzeln schalten	• Radio	
• Bioöl	• Kabinenerhöhung	

## ANBAUGERÄTE

	Löffel F417	Löffel F415	Löffel F648	Löffel F416
Inhalt SAE	0,92 m <sup>3</sup>	0,67 m <sup>3</sup>	1,12 m <sup>3</sup>	0,82 m <sup>3</sup>
Schnittbreite	1100 mm	850 mm	1300 mm	1000 mm

**Arbeitsbereiche Monoblock 4,32 m (C6.3M)**


KNICKARMLÄNGEN	2,15 m (D53.2)	2,65 m (D53.3)
A Max. Einstichhöhe	8,10 meter	8,35 meter
B Max. Ausschütthöhe	5,35 meter	5,65 meter
C Max. Grabtiefe	5,20 meter	5,70 meter
D Max. vertikale Abstechtiefe	4,05 meter	4,55 meter
E Max. Grabtiefe bei 2,44 m breiter Sohle	4,95 meter	5,50 meter
F Max. Reichweite	8,25 meter	8,70 meter
G Max. Reichweite in der Standebene	8,05 meter	8,50 meter
Max. Losbrechkraft	130 kN	130 kN
Max. Reißkraft	82 kN	72 kN

Gerät ist mit Standard-Monoblock 4,32 m (C 6.3M) ausgestattet.

## Traglasten Monoblock 4,32 m (C 6.3M)

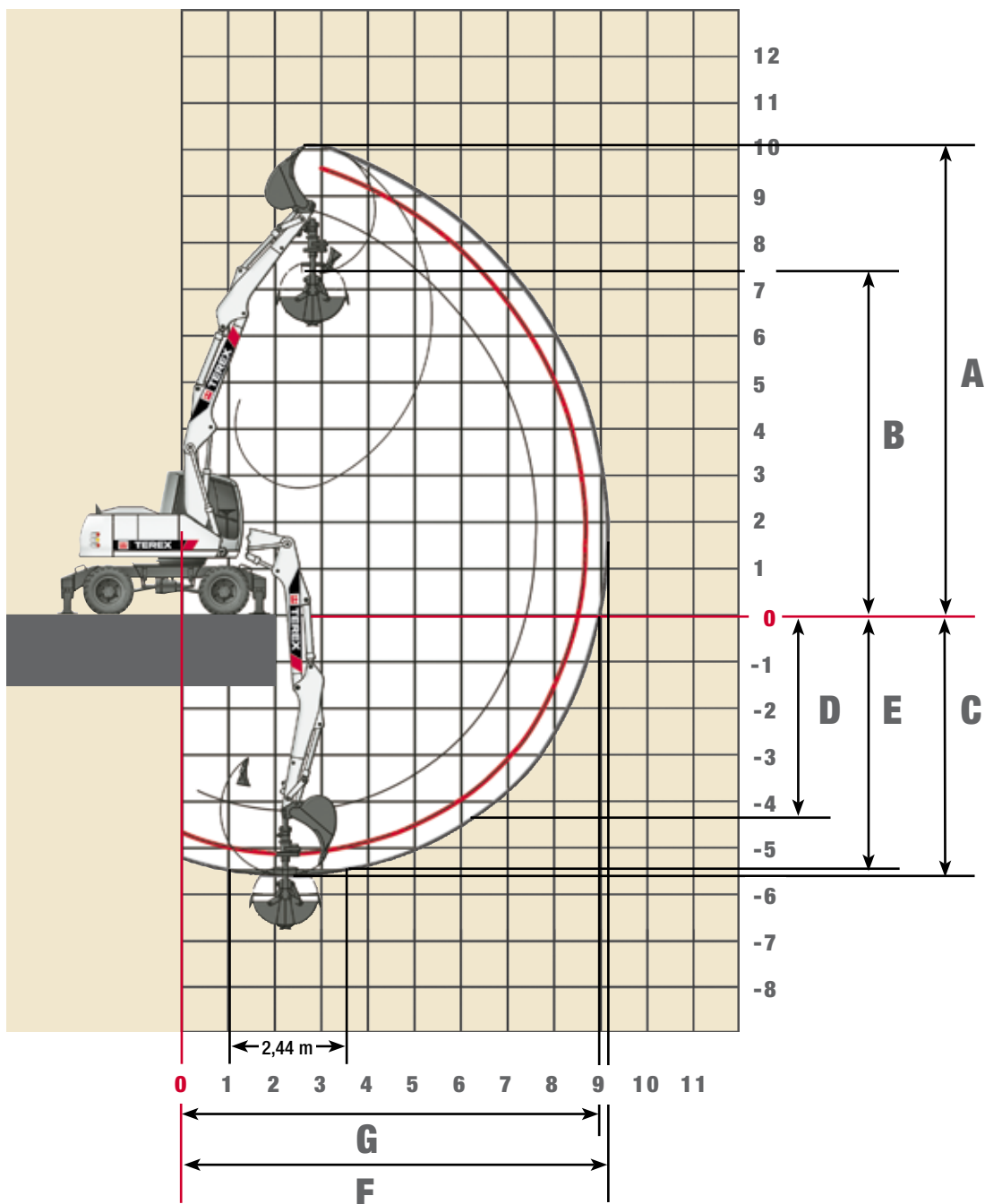
### Traglasten Monoblock 4,32 m (C 6.3M) mit Knickarm 2,15 m (D 53.2). Max Reichweite 8,20 m

Höhe	Unterwagenart	3,0 m		4,5 m		6,0 m		7,5 m	
		FRONT	QUER	FRONT	QUER	FRONT	QUER	FRONT	QUER
+6,0 m	APS hinten angehoben								
	APS hinten abgesenkt								
	Pratzen hi / vo abgesenkt								
	APS / Pratzen abgesenkt								
+4,5 m	APS hinten angehoben					3927*	2885		
	APS hinten abgesenkt					3927*	3207		
	Pratzen hi / vo abgesenkt					3927*	3927*		
	APS / Pratzen abgesenkt					3927*	3927*		
+3,0 m	APS hinten angehoben			5001*	4225	4117*	2827		
	APS hinten abgesenkt			5001*	4731	4117*	3148		
	Pratzen hi / vo abgesenkt			5001*	5001*	4117*	4117*		
	APS / Pratzen abgesenkt			5001*	5001*	4117*	4117*		
+1,5 m	APS hinten angehoben			5899*	3979	4438*	2730		
	APS hinten abgesenkt			5899*	4476	4438*	3048		
	Pratzen hi / vo abgesenkt			5899*	5899*	4438*	4438*		
	APS / Pratzen abgesenkt			5899*	5899*	4438*	4192		
0 m	APS hinten angehoben	7470*	6654	6289*	3829	4546	2661		
	APS hinten abgesenkt	7470*	7470*	6289*	4322	4551*	2979		
	Pratzen hi / vo abgesenkt	7470*	7470*	6289*	6289*	4551*	4551*		
	APS / Pratzen abgesenkt	7470*	7470*	6289*	6138	4551*	4118		
-1,5 m	APS hinten angehoben	8854*	6717	5928*	3820				
	APS hinten abgesenkt	8854*	7751	5928*	4312				
	Pratzen hi / vo abgesenkt	8854*	8854*	5928*	5928*				
	APS / Pratzen abgesenkt	8854*	8854*	5928*	5928*				
-3,0 m	APS hinten angehoben	6451*	6451*	4112*	3958				
	APS hinten abgesenkt	6451*	6451*	4112*	4112*				
	Pratzen hi / vo abgesenkt	6451*	6451*	4112*	4112*				
	APS / Pratzen abgesenkt	6451*	6451*	4112*	4112*				

### Traglasten Monoblock 4,32 m (C 6.3M) mit Knickarm 2,65 m (D 53.3). Max Reichweite 8,70 m

Höhe	Unterwagenart	3,0 m		4,5 m		6,0 m		7,5 m	
		FRONT	QUER	FRONT	QUER	FRONT	QUER	FRONT	QUER
+6,0 m	APS hinten angehoben								
	APS hinten abgesenkt								
	Pratzen hi / vo abgesenkt								
	APS / Pratzen abgesenkt								
+4,5 m	APS hinten angehoben					3542*	2918		
	APS hinten abgesenkt					3542*	3238		
	Pratzen hi / vo abgesenkt					3542*	3542*		
	APS / Pratzen abgesenkt					3542*	3542*		
+3,0 m	APS hinten angehoben			4554*	4266	3836*	2833		
	APS hinten abgesenkt			4554*	4554*	3836*	3152		
	Pratzen hi / vo abgesenkt			4554*	4554*	3836*	3836*		
	APS / Pratzen abgesenkt			4554*	4554*	3836*	3836*		
+1,5 m	APS hinten angehoben			5567*	3985	4242*	2716		
	APS hinten abgesenkt			5567*	4479	4242*	3031		
	Pratzen hi / vo abgesenkt			5567*	5567*	4242*	4242*		
	APS / Pratzen abgesenkt			5567*	5567*	4242*	4199		
0 m	APS hinten angehoben	7879*	6551	6168*	3789	4484	2621		
	APS hinten abgesenkt	7879*	7569	6168*	4276	4494*	2935		
	Pratzen hi / vo abgesenkt	7879*	7879*	6168*	6168*	4494*	4494*		
	APS / Pratzen abgesenkt	7879*	7879*	6168*	6126	4494*	4097		
-1,5 m	APS hinten angehoben	9359*	6553	6079*	3733	4296*	2603		
	APS hinten abgesenkt	9359*	7571	6079*	4218	4296*	2917		
	Pratzen hi / vo abgesenkt	9359*	9359*	6079*	6079*	4296*	4296*		
	APS / Pratzen abgesenkt	9359*	9359*	6079*	6062	4296*	4077		
-3,0 m	APS hinten angehoben	7495*	6709	4967*	3813				
	APS hinten abgesenkt	7495*	7495*	4967*	4301				
	Pratzen hi / vo abgesenkt	7495*	7495*	4967*	4967*				
	APS / Pratzen abgesenkt	7495*	7495*	4967*	4967*				

Die angegebenen max. Nutzlastwerte in Kilogramm beinhalten eine Standsicherheit von 33% oder sind berechnet bei 87% der hydraulischen Hebekraft, gemäß ISO10567. Diese Werte sind gültig an der Armspitze bei optimaler Stellung des entsprechenden Armsystems und mit Druckzuschaltung. \*durch Hydraulik begrenzter Wert.

**Arbeitsbereiche Verstellausleger, Grundarm 1,87 m (C6.41) und Ausleger 3,10 m (C53.46)**


KNICKARMLÄNGEN	2,15 m (D53.2)	2,65 m (D53.3)
A Max. Einstichhöhe	9,70 meter	10,10 meter
B Max. Ausschütthöhe	6,95 meter	7,35 meter
C Max. Grabtiefe	5,10 meter	5,60 meter
D Max. vertikale Abstechtiefe	3,80 meter	4,30 meter
E Max. Grabtiefe bei 2,44 m breiter Sohle	5,00 meter	5,50 meter
F Max. Reichweite	8,70 meter	9,20 meter
G Max. Reichweite in der Standebene	8,55 meter	9,00 meter
Max. Losbrechkraft	130 kN	130 kN
Max. Reißkraft	82 kN	72 kN

Gerät ist mit Standard-Verstellausleger: Grundarm 1,87 m (6.41) und Ausleger 3,10 m (53.46) ausgestattet.

## Traglasten Verstellausleger, Grundarm 1,87 m (C6.41) und Ausleger 3,10 m (C53.46)

### Traglasten Verstellausleger: Grundarm 1,87 m (C6.41) und Ausleger 3,10 (53.46) mit Knickarm 2,15m (D 53.2). Max Reichweite 8,70 m

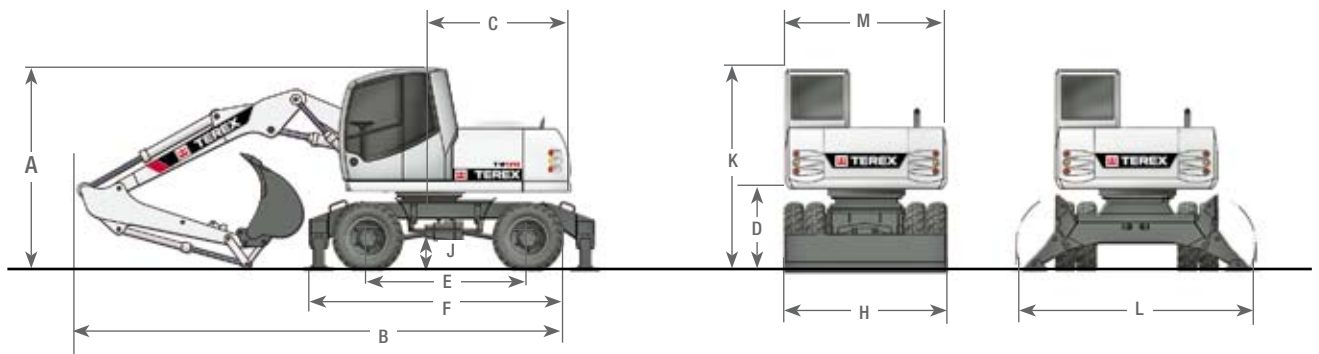
Höhe	Unterwagenart	3,0 m		4,5 m		6,0 m		7,5 m	
		FRONT	QUER	FRONT	QUER	FRONT	QUER	FRONT	QUER
+6,0 m	APS hinten angehoben			4525*	4463				
	APS hinten abgesenkt			4525*	4525*				
	Pratzen hi / vo abgesenkt			4525*	4525*				
	APS / Pratzen abgesenkt			4525*	4525*				
+4,5 m	APS hinten angehoben	6478*	6478*	4879*	4386*	4044*	2907		
	APS hinten abgesenkt	6478*	6478*	4879*	4830	4044*	3232		
	Pratzen hi / vo abgesenkt	6478*	6478*	4879*	4879*	4044*	4044*		
	APS / Pratzen abgesenkt	6478*	6478*	4879*	4879*	4044*	4044*		
+3,0 m	APS hinten angehoben	7198*	7198*	5575*	4269	4252*	2905		
	APS hinten abgesenkt	7198*	7198*	5575*	4700*	4252*	3230		
	Pratzen hi / vo abgesenkt	7198*	7198*	5575*	5575*	4252*	4252*		
	APS / Pratzen abgesenkt	7198*	7198*	5575*	5575*	4252*	4227		
+1,5 m	APS hinten angehoben	8536*	7249	6074*	4217*	4417*	2819		
	APS hinten abgesenkt	8536*	8098	6074*	4637*	4417*	3142		
	Pratzen hi / vo abgesenkt	8536*	8536*	6074*	6074*	4417*	4417*		
	APS / Pratzen abgesenkt	8536*	8536*	6074*	6074*	4417*	4189*		
0 m	APS hinten angehoben	9803*	7179	6112*	4119	4437*	2684		
	APS hinten abgesenkt	9803*	8201	6112*	4624	4437*	3004		
	Pratzen hi / vo abgesenkt	9803*	9803*	6112*	6112*	4437*	4437*		
	APS / Pratzen abgesenkt	9803*	9803*	6112*	6092	4437*	4186		
-1,5 m	APS hinten angehoben	10090*	6951	6279*	3956	4177*	2588		
	APS hinten abgesenkt	10090*	8004	6279*	4456	4177*	2906		
	Pratzen hi / vo abgesenkt	10090*	10090*	6279*	6279*	4177*	4177*		
	APS / Pratzen abgesenkt	10090*	10090*	5056*	6279*	4177*	4081		
-3,0 m	APS hinten angehoben	9759*	6938	5056*	3838				
	APS hinten abgesenkt	9759*	7991	5056*	4334				
	Pratzen hi / vo abgesenkt	9759*	9759*	5056*	5056*				
	APS / Pratzen abgesenkt	9759*	9759*	5056*	5056*				

### Traglasten Verstellausleger: Grundarm 1,87 m (C6.41) und Ausleger 3,10 (53.46) mit Knickarm 2,65 m (D 53.3). Max Reichweite 9,20 m

Höhe	Unterwagenart	3,0 m		4,5 m		6,0 m		7,5 m	
		FRONT	QUER	FRONT	QUER	FRONT	QUER	FRONT	QUER
+6,0 m	APS hinten angehoben			4133*	4133*	3748*	2926		
	APS hinten abgesenkt			4133*	4133*	3748*	3251		
	Pratzen hi / vo abgesenkt			4133*	4133*	3748*	3748*		
	APS / Pratzen abgesenkt			4133*	4133*	3748*	3748*		
+4,5 m	APS hinten angehoben			4515*	4414	3808*	2973		
	APS hinten abgesenkt			4515*	4515*	3808*	3261		
	Pratzen hi / vo abgesenkt			4515*	4515*	3808*	3808*		
	APS / Pratzen abgesenkt			4515*	4515*	3808*	3808*		
+3,0 m	APS hinten angehoben	7074*	7074*	5253*	4267	4071*	2937	3334	1984
	APS hinten abgesenkt	7074*	7074*	5253*	4705*	4071*	3215	3401*	2218
	Pratzen hi / vo abgesenkt	7074*	7074*	5253*	5253*	4071*	4071*	3401*	3401*
	APS / Pratzen abgesenkt	7074*	7074*	5253*	5253*	4071*	4071*	3401*	3069
+1,5 m	APS hinten angehoben	8397*	7186	5900*	4179	4316*	2913	3295	1946
	APS hinten abgesenkt	8397*	8033	5900*	4590*	4316*	3205	3410*	2180
	Pratzen hi / vo abgesenkt	8397*	8397*	5900*	5900*	4316*	4316*	3410*	3410*
	APS / Pratzen abgesenkt	8397*	8397*	5900*	5900*	4316*	4151	3410*	3032
0 m	APS hinten angehoben	9469*	7220	6027*	4153	4361*	2750	3222*	1897
	APS hinten abgesenkt	9469*	8081	6027*	4617	4361*	3073	3222*	2130
	Pratzen hi / vo abgesenkt	9469*	9469*	6027*	6027*	4361*	4361*	3222*	3222*
	APS / Pratzen abgesenkt	9469*	9469*	6027*	6015*	4361*	4165	3222*	2982
-1,5 m	APS hinten angehoben	9893*	6938	6116*	3970	4453*	2594		
	APS hinten abgesenkt	9893*	7993	6116*	4472	4453*	2913		
	Pratzen hi / vo abgesenkt	9893*	9893*	6116*	6116*	4453*	4453*		
	APS / Pratzen abgesenkt	9893*	9893*	6116*	6111*	4453*	4092		
-3,0 m	APS hinten angehoben	10284*	6906	5993*	3812				
	APS hinten abgesenkt	10284*	7959	5993*	4308				
	Pratzen hi / vo abgesenkt	10284*	10284*	5993*	5993*				
	APS / Pratzen abgesenkt	10284*	10284*	5993*	5993*				

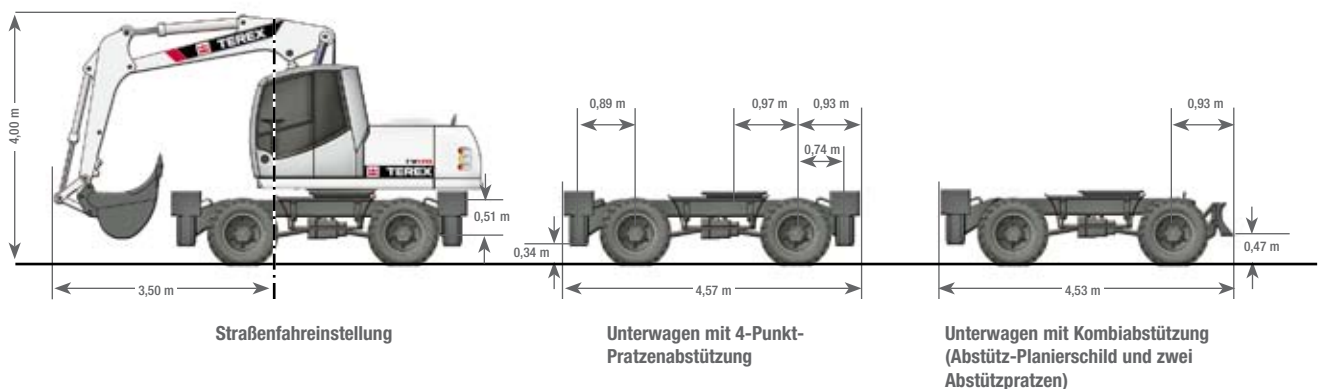
Die angegebenen max. Nutzlastwerte in Kilogramm beinhalten eine Standsicherheit von 33% oder sind berechnet bei 87% der hydraulischen Hebekraft, gemäß ISO10567. Diese Werte sind gültig an der Armspitze bei optimaler Stellung des entsprechenden Armsystems und mit Druckzuschaltung. \*durch Hydraulik begrenzter Wert.

TRAGLASTEN

**Abmessungen**


<b>A TRANSPORTHÖHE (mit Löffel)</b>				
Verstellausleger* mit Knickarm 2,15 m.....	3,08 m	<b>C HECKSCHWENKRADIUS.....</b>	2,19 m	
Verstellausleger* mit Knickarm 2,65 m.....	3,08 m	<b>D LICHTE HÖHE BIS OBERWAGEN.....</b>	1,22 m	
Monoblock 4,32 m mit Knickarm 2,15 m.....	3,15 m	<b>E SPURWEITE.....</b>	2,50 m	
Monoblock 4,32 m mit Knickarm 2,65 m.....	3,15 m	<b>F UNTERWAGENLÄNGE.....</b>	3,98 m	
<b>B TRANSPORTLÄNGE</b>			<b>H PLANIERSCHILDBREITE.....</b>	2,49 m
Verstellausleger* mit Knickarm 2,15 m.....	8,13 m	<b>J BODENFREIHEIT.....</b>	0,45 m	
Verstellausleger* mit Knickarm 2,65 m.....	8,49 m	<b>K HÖHE ÜBER KABINE.....</b>	3,08 m	
Monoblock 4,32 m mit Knickarm 2,15 m.....	7,55 m	<b>L PRATZENBREITE (ausgefahren).....</b>	3,50 m	
Monoblock 4,32 m mit Knickarm 2,65 m.....	7,99 m	<b>M OBERWAGEN TRANSPORTBREITE.....</b>	2,49 m	

\* Verstellausleger: Grundarm 1,87 m (C6.41) und Ausleger 3,10 m (C53.46)



TEREX GmbH  
 Atlasstr.6  
 27777 Ganderkesee  
 Deutschland  
 Tel. +49 (0) 4222 / 954-0  
 Fax: +49 (0) 4222 / 954-343

www.terex.de  
 E-Mail: info@terex-atlas.de