






-  **max. 25,1 t**
-  **125 kW (170 PS)**
-  **0,48 - 1,87 m³**



RAUPENBAGGER
TC240

Technische Daten

MOTOR

| | | | |
|---|------------------------------------|---------------------|-------------------|
| COM III Abgasstufe | Hubraum..... 6700 cm ³ | Batterie | 2x 12V/100Ah |
| Leistung nach ISO 9249..... 125kW (170PS) | Zylinderzahl..... 6 | Lichtmaschine | 24 V/70Ah |
| Drehzahl..... 2000/min | Leerlaufautomatik..... serienmäßig | Anlasser | 24V/3,2kW |
| Fabrikat/Modell..... Cummins QSB 6.7 | Kühlsystem | | wassergekühlt |
| Bauart..... Turbolader/LLK | Luftfilter | | Trockenluftfilter |

HYDRAULIKSYSTEM

| | |
|---|--|
| <ul style="list-style-type: none"> • 2 Grenzlastgeregelte Hochleistungskolbenpumpe • Zweikreis Hydraulik System • Standardmäßig 7 Verbraucher in einem Steuerblock • Hydraulischer Anbausatz für Greifen serienmäßig (ohne Drehen) • Zusätzlich bis zu 2 weitere Steuerkreise möglich • Kraftstoffsparende Pumpensteuerung • proportionale, unabhängige Steuerung aller Bewegungen • Primär- u. Sekundärabsicherung gegen Überlastung | <ul style="list-style-type: none"> • Mengenregelung der Pumpe • Nachsaugventile für alle Arbeitsfunktionen • Lasthalte u Feinsenkenventile im Hebekreislauf • Max Fördermenge..... 480 l/min • Max Betriebsdruck..... 340 (370)*bar |
| Betriebsarten: | |
| 3 vorprogrammierte Modes (Fine, Eco, Power) | |

SCHWENKWERK

| | | |
|--------------------|--|--|
| • Schwenkmotor: | Axialkolbenmotor mit Prioritätsventil | • Zusätzlich manuell bedienbar |
| • Schwenkgetriebe: | mehrstufiges Planetengetriebe | • Max Oberwagen-Drehzahl..... 10,5/min |
| • Schwenkbremse: | automatische Mehrscheibenfeststellbremse | • Schwenkmoment..... 88,10 (95,88)*kNm |

FAHRANTRIEB UND BREMSEN

| | | | |
|--------------|---|-------------------------------|----------------|
| • Steuerung: | 2 Bedienhebel / Pedale ermöglichen getrennte Ansteuerung beider Ketten | • Höchstgeschwindigkeit | 3,3 / 5,8 km/h |
| • Fahrtrieb: | 2 Automatik Fahrstufen | • Zugkraft | 240*kN |
| • Bremsen: | hydraulisch wirkende, wartungsfreie Lamellenbremsen | • Max Steigfähigkeit | 70% |

UNTERWAGEN

| | | | |
|---|-------------------------|---|--------|
| Bauweise: | Laufwerke: | | |
| • X – Bauform | • Laufwerksqualität B60 | • Kettenspannung über hydraulischen Fettzylinder und vorgespannte Stahlfeder | |
| • Lifetime Schmierung Lauf und Tragrollen | • Dreistegbodenplatten | • Spurweite LC | 2,40 m |
| • 4 Verzurrösen | • Ketten fettgeschmiert | • Spurweite NLC | 2,20 m |
| | • Abgedichtete Bolzen | | |

FÜLLMENGEN

| | | | |
|----------------------|-------|---------------------------|-------|
| Kraftstofftank | 389 l | Motoröl | 20 l |
| Kühlsystem | 42 l | Hydrauliktankinhalt | 216 l |

FAHRERKABINE

| | | |
|---|---|--|
| KABINE | STEUERUNG | KLIMATISIERUNG |
| <ul style="list-style-type: none"> • Extra breiter Einstieg • Linke Armkonsole hochklappbar • Geräumiger Fußraum • Exzellente Rundumsicht • Vorbereitung für Radioeinbau | <ul style="list-style-type: none"> • Ergonomisch geformter Vorsteuerhebel • Übersichtliche Anordnung der Schalter im Bedienfeld | <ul style="list-style-type: none"> • Klimaanlage serienmäßig • Sehr gute Luftverteilung durch optimal angeordnete Düsen |
| FAHRERSITZ | ÜBERWACHUNG | |
| <ul style="list-style-type: none"> • Komfortsitz, luftgefedert • Armlehnen u. Bandscheibenstütze • Getrennt von Konsole einstellbar | <ul style="list-style-type: none"> • Betriebsdatenanzeige über Display • Automatische Überwachung, Warnung und Speicherung | <ul style="list-style-type: none"> ISO 6396 (LpA) in Fahrerkabine 72 dB(A) 2000/14EG (LwA) gem. Außenpegel... 103 dB(A) |

Ausrüstung

| EINSATZGEWICHTE | Raupenbagger TC 240 LC | | Raupenbagger TC 240 NLC | |
|--------------------------|--|--|--|--|
| | Monoblock 5,95 m (C25.3M) Knickarm 2,50 m (D25.2) | Monoblock 6,95 m (C25.5M) Knickarm 3,20 m (D25.3) | Monoblock 5,95 m (C25.3M) Knickarm 2,50 m (D25.2) | Monoblock 6,95 m (C25.5M) Knickarm 3,20 m (D25.3) |
| Bodenplattenbreite 500mm | - | - | - | - |
| Bodenplattenbreite 600mm | 24,0 t | 24,5 t | 23,8 t | 24,2 t |
| Bodenplattenbreite 700mm | 24,4 t | 24,8 t | 21,1 t | 24,5 t |
| Bodenplattenbreite 800mm | 24,7 t | 25,1 t | 24,4 t | 24,9 t |

| EINSATZGEWICHTE | Raupenbagger TC 240 LC | | Raupenbagger TC 240 NLC | |
|--------------------------|---|--|--|--|
| | Verstellgrundarm Verstellausleger 1,95m (C25.41) 4,23m(C25.46) Knickarm 2,15 m (D21.23) | 1,95m (C25.41) 4,23m(C25.46) Knickarm 2,65 m (D21.33) | 1,95m (C25.41) 4,23m(C25.46) Knickarm 2,15 m (D21.23) | 1,95m (C25.41) 4,23m(C25.46) Knickarm 2,65 m (D21.33) |
| Bodenplattenbreite 500mm | - | - | - | - |
| Bodenplattenbreite 600mm | 24,3 t | 24,3 t | 24,1 t | 24,1 t |
| Bodenplattenbreite 700mm | 24,6 t | 24,6 t | 24,4 t | 24,4 t |
| Bodenplattenbreite 800mm | 24,9 t | 24,9 t | 24,7 t | 24,7 t |

Einsatzgewicht mit Fahrer, komplett befülltem Gerät sowie 1 Tonne für Anbaugeräte

STANDARD AUSRÜSTUNG

| | | | | |
|---|---|--|---|--|
| Motor: | <ul style="list-style-type: none"> • Zylinderendlagendämpfung • Druckspeicher für Notabsenkung des Armsystems | Ausrüstung: | <ul style="list-style-type: none"> • Zusammengefasste Schmierstellen für Drehkranz u. Armausrüstung | |
| <ul style="list-style-type: none"> • COM III Abgasstufe • 6 Zylinder • Drehzahl / Potentiometer • Leerlaufautomatik • Dieselfilter • Motorüberwachung | Kabine: | Unterwagen | <ul style="list-style-type: none"> • X Rahmen mit aufwändiger Kastenprofil-Bauweise • Integrierter, hydraulischer Fahrtrieb mit Fahrbremsventil • Automatische, hydraulische, wartungsfreie Lamellenbremsen • Kettenspannung einstellbar über Fettzylinder • Fettgeschmierte, abgedichtete Ketten • 4 Verzurrösen am Unterwagen | |
| Hydraulik: | <ul style="list-style-type: none"> • Grenzlastgeregelte Verstellpumpen • Hydraulischer Anbausatz für Greifen (ohne Drehen) • Hammerhydraulik (max.240 Liter) • Scherenhydraulik (max.240 Liter) • Rohrbruchsicherung für Hebezyylinder • Druckzuschaltstufe • Zylinderendlagendämpfung | <ul style="list-style-type: none"> • Klimaanlage • Radiovorbereitung • Luftgefederter Komfortsitz • Sitz getrennt von Bedienkonsole verschiebbar • Linke Armkonsole hochklappbar • Wärmeschutzverglasung, Scheiben getönt • Betriebsdatenanzeige über Display | | |
| | Oberwagen sonstiges: | | | |
| | <ul style="list-style-type: none"> • Werkzeugkasten | | | |

SONDER AUSRÜSTUNG

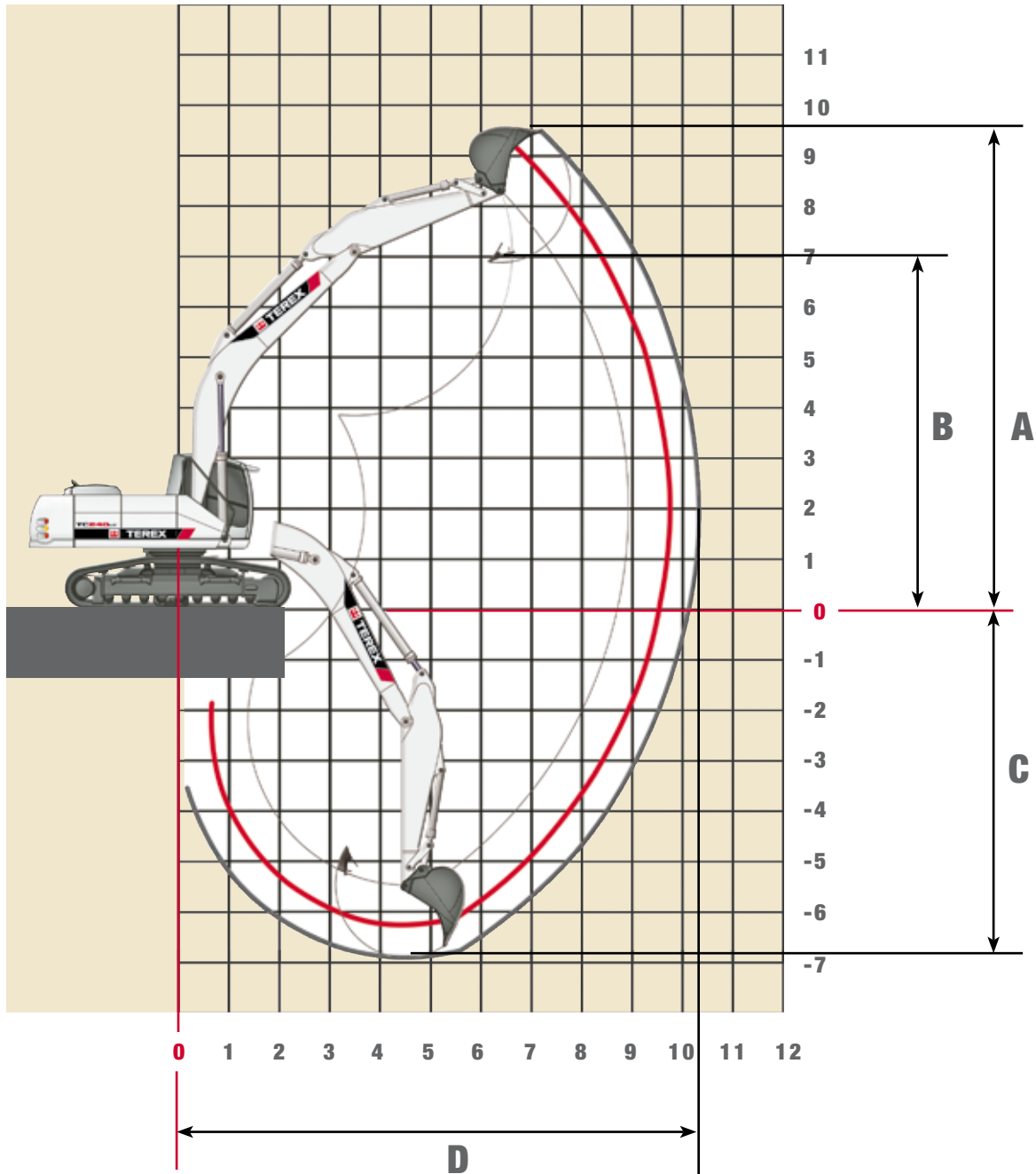
| | | | | | |
|------------------------------------|--|--|--|--|--|
| Monoblock: | <ul style="list-style-type: none"> • Monoblock mit Knickzylinder 5,95 m (C25.3M) • Monoblock mit Knickzylinder 6,95 m (C25.5M) | Motor: | <ul style="list-style-type: none"> • Bioöl | | |
| Knickarme für Monoblock: | <ul style="list-style-type: none"> • Knickarm 2,50 m (D25.2) • Knickarm 3,20 m (D25.3) | <ul style="list-style-type: none"> • Betankungspumpe • Zusatzheizung • Kaltstarthilfe | Ausrüstung: | <ul style="list-style-type: none"> • Elektrische Zentralschmieranlage | |
| Verstellarme: | <ul style="list-style-type: none"> • Verstellgrundarm 1,95 m (C25.41) • Verstellausleger mit Zylinder 4,23 m (C25.46) | Hydraulik: | <ul style="list-style-type: none"> • Schere / Sortiergreifer Funktion mit Komfortbedienung für Druckmenge • Greifer / Greifer-Dreh Funktion • Bis zu zwei Zusatzkreisläufe • Schwimmfunktion für den Ausleger • Hydraulische Schnellwechseinrichtung • Rohrbruchsicherung für Knickzylinder • Rohrbruchsicherung für Löffelkippzylinder | Kabine: | <ul style="list-style-type: none"> • Steinschlagschutzgitter • Arbeitsscheinwerfer • Rundumleuchte • Radio • Fahrersitz beheizbar |
| Knickarme für Verstellarme: | <ul style="list-style-type: none"> • Knickarm 2,15m (D21.23) • Knickarm 2,65m (D21.33) | | | Weitere Sonderausrüstung: siehe Preisliste | |

ANBAUGERÄTE

| | Inhalt SAE | 0,48 m ³ | 0,93 m ³ | 1,17 m ³ | 1,53 m ³ | 1,65 m ³ |
|-------------------|------------|---------------------|---------------------|---------------------|---------------------|---------------------|
| Schnittbreite | 600 mm | 1000 mm | 1200 mm | 1500 mm | 1600 mm | |
| Gewicht | 620 kg | 730 kg | 830 kg | 990 kg | 1070 kg | |
| Ausladung NLC (m) | 9,0 | 8,5 | 7,5 | 6,5 | 6,0 | |
| Ausladung LC (m) | 9,0 | 9,0 | 8,0 | 6,5 | 6,5 | |

gemäß Standsicherheit nach ISO 10567, Schüttgewicht 1.8t/m³

Arbeitsbereiche Monoblock 5,95 m (C 25.3M)



| KNICKARMLÄNGEN | 2,50m (D25.2) | 3,20m (D25.3) |
|---------------------|---------------|---------------|
| A Max Einstichhöhe | 9,10 m | 9,36 m |
| B Max Ausschütthöhe | 6,50 m | 6,77 m |
| C Max Grabtiefe | 6,13 m | 6,83 m |
| D Max Reichweite | 9,92 m | 10,55 m |
| Max Losbrechkraft | 168* kN | 168* kN |
| Max Reißkraft | 161* kN | 136* kN |

Traglasten Monoblock 5,95 m (C 25.3M)

TC 240 LC

Traglasten bei 370 bar

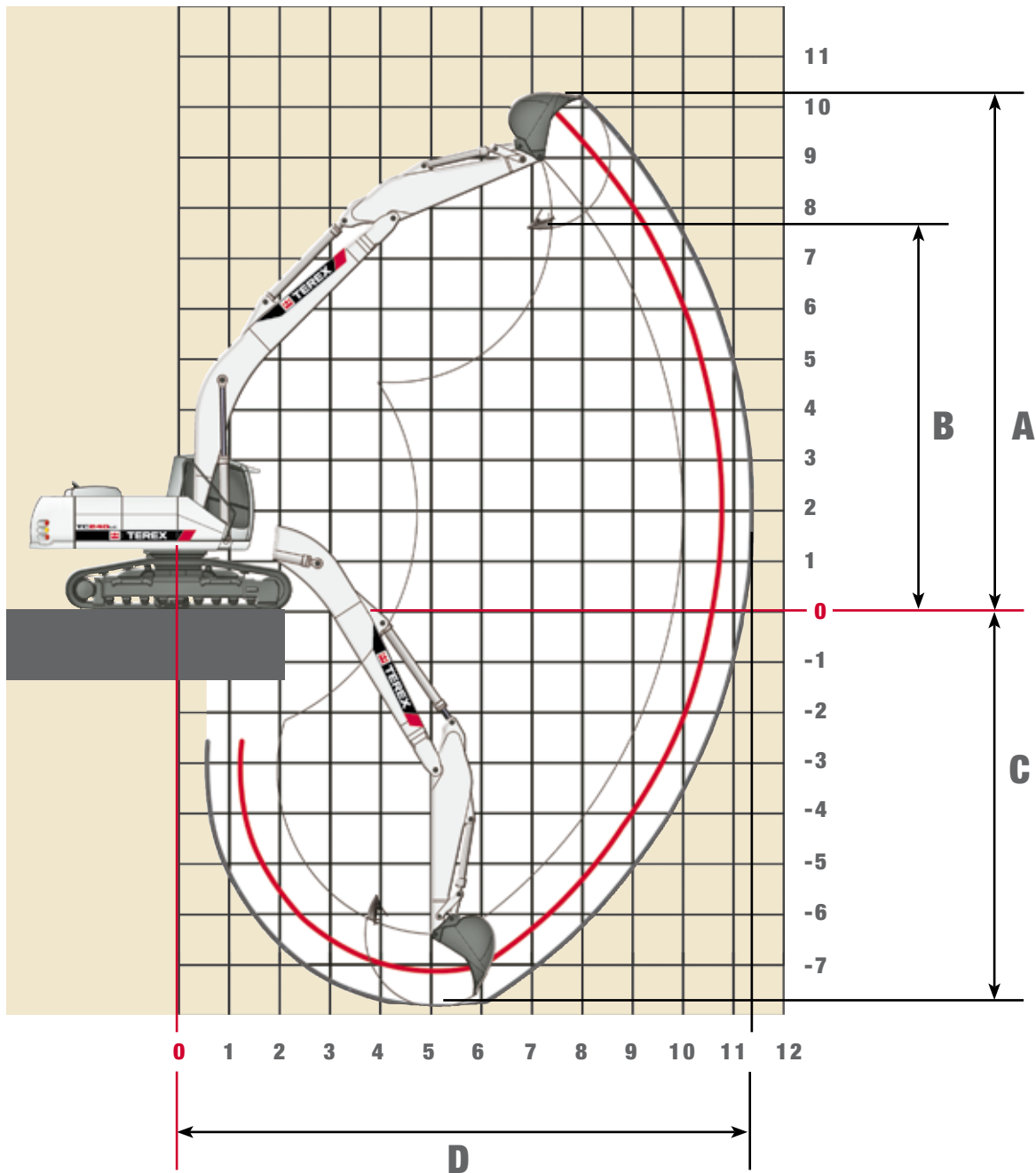
| HÖHE | 3,0 m | | 4,5 m | | 6,0 m | | 7,5 m | | 9,0 m | |
|--|--------|-------|--------|------|-------|-------|-------|------|-------|------|
| | FRONT | QUER | FRONT | QUER | FRONT | QUER | FRONT | QUER | FRONT | QUER |
| Monoblock 5,95 m (C 25.3M) mit Knickarm 2,50 m (D 25.2) Max Reichweite 9,92 m | | | | | | | | | | |
| +9,0 m | | | | | | | | | | |
| +7,5 m | | | | | | | | | | |
| +6,0 m | | | | | 9488 | 5906 | | | | |
| +4,5 m | | | 13427* | 8601 | 9212 | 5668 | 6487 | 4075 | | |
| +3,0 m | | | 13959 | 7848 | 8846 | 5354 | 6332 | 3936 | | |
| +1,5 m | | | 13308 | 7329 | 8524 | 5076 | 6174 | 3795 | | |
| 0 m | | | 13104 | 7166 | 8330 | 4908 | 6066 | 3698 | | |
| -1,5 m | 15061* | 13859 | 10182 | 7228 | 8311 | 4893 | 6084 | 3714 | | |
| -3,0 m | 22419* | 41098 | 13398 | 7401 | 8447 | 50100 | | | | |
| -4,5 m | | | 12605* | 7738 | | | | | | |
| Monoblock 5,95 (C 25.3M) mit Knickarm 3,20 m (D 25.3) Max Reichweite 10,55 m | | | | | | | | | | |
| +9,0 m | | | | | | | | | | |
| +7,5 m | | | | | | | | | | |
| +6,0 m | | | | | | | 6693 | 4246 | | |
| +4,5 m | | | | | 9364 | 5782 | 6566 | 4132 | | |
| +3,0 m | | | 14259 | 8062 | 8942 | 5418 | 6367 | 3954 | 4825 | 3007 |
| +1,5 m | | | 13386 | 7365 | 8539 | 5071 | 6164 | 3772 | 4737 | 2927 |
| 0 m | | | 12953 | 7019 | 8262 | 4832 | 6008 | 3633 | | |
| -1,5 m | | | 12888 | 6967 | 8149 | 4735 | 5950 | 3581 | | |
| -3,0 m | 22054* | 13469 | 13049 | 7069 | 8226 | 4802 | 6043 | 3554 | | |
| -4,5 m | 20384* | 13458 | 13397 | 7373 | 8485 | 5025 | | | | |

TC 240 NLC

Traglasten bei 370 bar

| HÖHE | 3,0 m | | 4,5 m | | 6,0 m | | 7,5 m | | 9,0 m | |
|--|--------|-------|--------|------|-------|------|-------|------|-------|------|
| | FRONT | QUER | FRONT | QUER | FRONT | QUER | FRONT | QUER | FRONT | QUER |
| Monoblock 5,95 m (C 25.3M) mit Knickarm 2,50 m (D 25.2) Max Reichweite 9,92 m | | | | | | | | | | |
| +9,0 m | | | | | | | | | | |
| +7,5 m | | | | | | | | | | |
| +6,0 m | | | | | 9407 | 5411 | | | | |
| +4,5 m | | | 13427* | 7808 | 9130 | 5178 | 6427 | 3724 | | |
| +3,0 m | | | 13831 | 7078 | 8765 | 4870 | 6272 | 3588 | | |
| +1,5 m | | | 13181 | 6574 | 8442 | 4598 | 6114 | 3449 | | |
| 0 m | | | 12976 | 6415 | 8248 | 4434 | 6006 | 3354 | | |
| -1,5 m | 15061* | 12163 | 13055 | 6476 | 8230 | 4418 | 6024 | 3370 | | |
| -3,0 m | 22419* | 12391 | 13271 | 6646 | 8366 | 4533 | | | | |
| -4,5 m | | | 12605* | 6970 | | | | | | |
| Monoblock 5,95 (C 25.3M) mit Knickarm 3,20 m (D 25.3) Max Reichweite 10,55 m | | | | | | | | | | |
| +9,0 m | | | | | | | | | | |
| +7,5 m | | | | | | | | | | |
| +6,0 m | | | | | | | 6633 | 3891 | | |
| +4,5 m | | | | | 9283 | 5287 | 6506 | 3779 | | |
| +3,0 m | | | 14131 | 7281 | 8860 | 4930 | 6308 | 3604 | 4778 | 2736 |
| +1,5 m | | | 13258 | 6605 | 8457 | 4590 | 6104 | 3424 | 4690 | 2656 |
| 0 m | | | 12825 | 6269 | 8180 | 4357 | 5948 | 3287 | | |
| -1,5 m | | | 12760 | 6219 | 8068 | 4261 | 5890 | 3236 | | |
| -3,0 m | 22054* | 11787 | 12922 | 6344 | 8145 | 4327 | 5983 | 3318 | | |
| -4,5 m | 20384* | 12251 | 13269 | 6613 | 8404 | 4545 | | | | |

Arbeitsbereiche Monoblock 6,95 m (C 25.5M)



| KNICKARMLÄNGEN | 2,50m (D25.2) | 3,20m (D25.3) |
|---------------------|---------------|---------------|
| A Max Einstichhöhe | 9,81 m | 10,08 m |
| B Max Ausschütthöhe | 7,21 m | 7,48 m |
| C Max Grabtiefe | 6,99 m | 7,69 m |
| D Max Reichweite | 10,94 m | 11,58 m |
| Max Losbrechkraft | 168* kN | 168* kN |
| Max Reißkraft | 161* kN | 136* kN |

Traglasten Monoblock 6,95 m (C 25.5M)

TC 240 LC

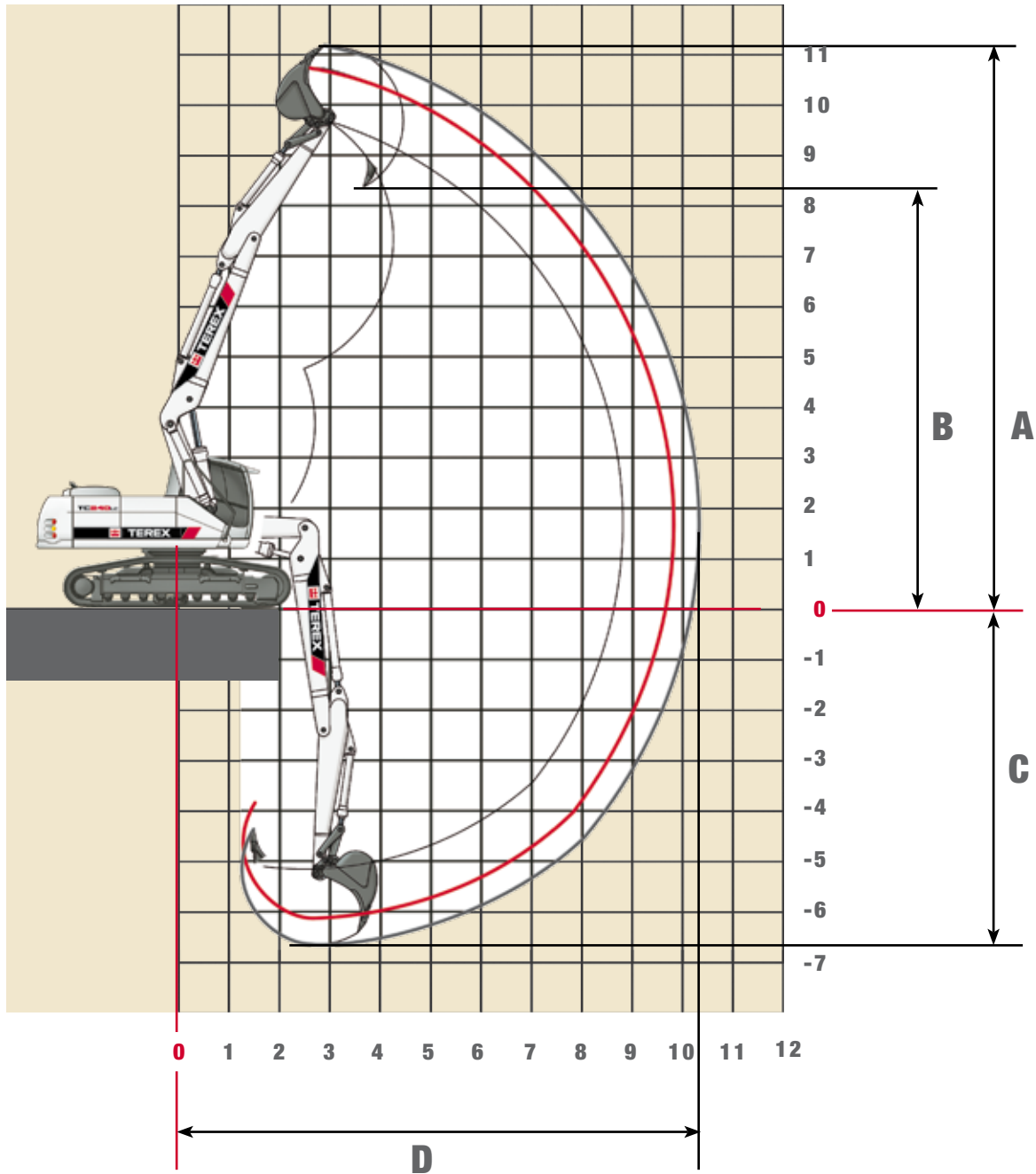
Traglasten bei 370 bar

| HÖHE | 3,0 m | | 4,5 m | | 6,0 m | | 7,5 m | | 9,0 m | |
|---|--------|-------|--------|------|-------|------|-------|------|-------|------|
| | FRONT | QUER | FRONT | QUER | FRONT | QUER | FRONT | QUER | FRONT | QUER |
| Monoblock 6,95 m (C 25.5M) mit Knickarm 2,50 m (D 25.2) Max Reichweite 10,94 m | | | | | | | | | | |
| +9,0 m | | | | | | | 6625 | 4179 | | |
| +7,5 m | | | | | | | 6563 | 4124 | | |
| +6,0 m | | | | | | | | | | |
| +4,5 m | | | | | 8940 | 5409 | 6373 | 3954 | 4812 | 2991 |
| +3,0 m | | | | | 8466 | 5001 | 6144 | 3749 | 4715 | 2903 |
| +1,5 m | | | | | 8117 | 4700 | 5944 | 3570 | 4613 | 2810 |
| 0 m | | | | | 7945 | 4552 | 5813 | 3453 | 4544 | 2746 |
| -1,5 m | | | 12723 | 6825 | 7942 | 4550 | 5783 | 3427 | | |
| -3,0 m | 16875* | 13615 | 12897 | 6964 | 8047 | 4640 | 5867 | 3501 | | |
| -4,5 m | | | 13203 | 7208 | 8275 | 4836 | | | | |
| Monoblock 6,95 m (C 25.5M) mit Knickarm 3,20 m (D 25.3) Max Reichweite 11,58 m | | | | | | | | | | |
| +9,0 m | | | | | | | | | | |
| +7,5 m | | | | | | | | | | |
| +6,0 m | | | | | | | | | | |
| +4,5 m | | | | | | | 6661 | 4198 | 4941 | 3098 |
| +3,0 m | | | | | 3091 | 5522 | 6435 | 3996 | 4852 | 3017 |
| +1,5 m | | | | | 8552 | 5057 | 6165 | 3755 | 4717 | 2893 |
| 0 m | | | | | 8105 | 4672 | 5916 | 3532 | 4580 | 2768 |
| -1,5 m | | | 10619* | 6425 | 7839 | 4443 | 5737 | 3372 | 4476 | 2673 |
| -3,0 m | | | 12317 | 6475 | 7747 | 4364 | 5648 | 3292 | 4439 | 2639 |
| -4,5 m | | | 12485 | 6610 | 7813 | 4420 | 5688 | 3328 | | |

TC 240 NLC

Traglasten bei 370 bar

| HÖHE | 3,0 m | | 4,5 m | | 6,0 m | | 7,5 m | | 9,0 m | |
|---|--------|-------|--------|------|-------|------|-------|------|-------|------|
| | FRONT | QUER | FRONT | QUER | FRONT | QUER | FRONT | QUER | FRONT | QUER |
| Monoblock 6,95 m (C 25.5M) mit Knickarm 2,50 m (D 25.2) Max Reichweite 10,94 m | | | | | | | | | | |
| +9,0 m | | | | | | | 6565 | 3824 | | |
| +7,5 m | | | | | | | 6503 | 3770 | | |
| +6,0 m | | | | | | | | | | |
| +4,5 m | | | | | 8859 | 4921 | 6313 | 3602 | 4765 | 2719 |
| +3,0 m | | | | | 9385 | 4521 | 6084 | 3401 | 4668 | 2632 |
| +1,5 m | | | | | 8035 | 4226 | 5884 | 3225 | 4566 | 2540 |
| 0 m | | | | | 7864 | 4081 | 5753 | 3109 | 4497 | 2477 |
| -1,5 m | | | 12595 | 3079 | 7861 | 4079 | 5724 | 3083 | | |
| -3,0 m | 16875* | 11923 | 12769 | 6214 | 7966 | 4168 | 5807 | 3157 | | |
| -4,5 m | | | 13075 | 6451 | 8193 | 4359 | | | | |
| Monoblock 6,95 m (C 25.5M) mit Knickarm 3,20 m (D 25.3) Max Reichweite 11,58 m | | | | | | | | | | |
| +9,0 m | | | | | | | | | | |
| +7,5 m | | | | | | | | | | |
| +6,0 m | | | | | | | | | | |
| +4,5 m | | | | | | | 6602 | 3841 | 4894 | 2923 |
| +3,0 m | | | | | 9010 | 5028 | 6376 | 3642 | 4805 | 2743 |
| +1,5 m | | | | | 8470 | 4573 | 6105 | 3404 | 4670 | 2620 |
| 0 m | | | | | 8023 | 4196 | 5857 | 3185 | 4533 | 2497 |
| -1,5 m | | | 10619* | 5688 | 7758 | 9072 | 5678 | 3027 | 4429 | 2403 |
| -3,0 m | | | 12190 | 5736 | 7665 | 3894 | 5588 | 2949 | 4392 | 2370 |
| -4,5 m | | | 12358 | 5866 | 7731 | 3950 | 5629 | 2985 | | |

Arbeitsbereiche Verstellausleger 1,95 m (C 25.41) und 4,23 m (C25.46)


| KNICKARMLÄNGEN | 2,15m (D21.23) | 2,65m (D21.33) |
|---------------------|----------------|----------------|
| A Max Einstichhöhe | 10,68 m | 11,10 m |
| B Max Ausschütthöhe | 8,01 m | 8,43 m |
| C Max Grabtiefe | 6,28 m | 6,67 m |
| D Max Reichweite | 9,79 m | 10,26 m |
| Max Losbrechkraft | 170 (185)* kN | 170 (185)* kN |
| Max Reißkraft | 138 (150)* kN | 120 (131)* kN |

Traglasten Verstellausleger 1,95 m (C 25.41) und 4,23 m (C25.46)

TC 240 LC

Traglasten bei 360 bar

| HÖHE | 3,0 m | | 4,5 m | | 6,0 m | | 7,5 m | | 9,0 m | |
|---|--------|--------|--------|-------|-------|------|-------|------|-------|------|
| | FRONT | QUER | FRONT | QUER | FRONT | QUER | FRONT | QUER | FRONT | QUER |
| Verstellausleger 1,95 m (C 25.41) und 4,23 m (C25.46) mit Knickarm 2,15 m (D 21.23) Max Reichweite 9,79 m | | | | | | | | | | |
| +8,0 m | | | 7875* | 7875* | | | | | | |
| +7,0 m | | | 7603* | 7603* | 7236* | 5998 | | | | |
| +6,0 m | | | 8088* | 8088* | 7149* | 6069 | | | | |
| +5,0 m | 10211* | 10211* | 9151* | 8961 | 7396* | 6037 | 6546* | 4249 | | |
| +4,0 m | | | 10156* | 8804 | 7813* | 5983 | 6653 | 4280 | | |
| +3,0 m | | | 11508* | 8689 | 8362* | 5946 | 6641 | 4275 | | |
| +2,0 m | 10253* | 10253* | 12558* | 8623 | 8968* | 5923 | 6617 | 4239 | | |
| +1,0 m | 14424* | 14424* | 13689* | 8621 | 8989 | 5949 | 6551 | 4178 | | |
| 0 m | 18056* | 15886 | 13909 | 8676* | 9030 | 5890 | 6470 | 4102 | | |
| -1,0 m | 21571* | 15771 | 13998 | 8585 | 9186 | 5713 | 6390 | 4031 | | |
| -2,0 m | 23424* | 15644 | 14161 | 8481 | 9006 | 5547 | 6367 | 4010 | | |
| -3,0 m | 23701* | 15631 | 14453 | 8325 | 8904 | 5459 | | | | |
| -4,0 m | 23588* | 15614 | 13539* | 8208 | | | | | | |
| Verstellausleger 1,95 m (C 25.41) und 4,23 m (C25.46) mit Knickarm 2,65 m (D 21.33) Max Reichweite 10,26 m | | | | | | | | | | |
| +8,0 m | | | 6876* | 6876* | 6514* | 5992 | | | | |
| +7,0 m | | | 6772* | 6772* | 6660* | 6128 | | | | |
| +6,0 m | | | 7270* | 7270* | 6763* | 6116 | 6120* | 4320 | | |
| +5,0 m | 9881* | 9881* | 8318* | 8318* | 7053* | 6063 | 6275* | 4382 | | |
| +4,0 m | | | 9531* | 8862 | 7471* | 5999 | 6447* | 4405 | | |
| +3,0 m | | | 10760* | 8713 | 8010* | 5942 | 6628 | 4396 | | |
| +2,0 m | 11214* | 11214* | 12177* | 8616 | 8615* | 5906 | 6608 | 4356 | | |
| +1,0 m | 14088* | 14088* | 13553* | 8596 | 8964 | 5901 | 6626 | 4285 | | |
| 0 m | 16960* | 15750 | 13832* | 8623 | 8975 | 5946 | 6564 | 4194 | | |
| -1,0 m | 20184* | 15859 | 13900 | 8635 | 9046 | 5832 | 6463 | 4101 | | |
| -2,0 m | 22790* | 15667 | 14031 | 8498 | 9118 | 5657 | 6383 | 4027 | | |
| -3,0 m | 23456* | 15588 | 14274 | 8437 | 8948 | 5494 | | | | |
| -4,0 m | 24076* | 15682 | 14347 | 8235 | 8896 | 5449 | | | | |

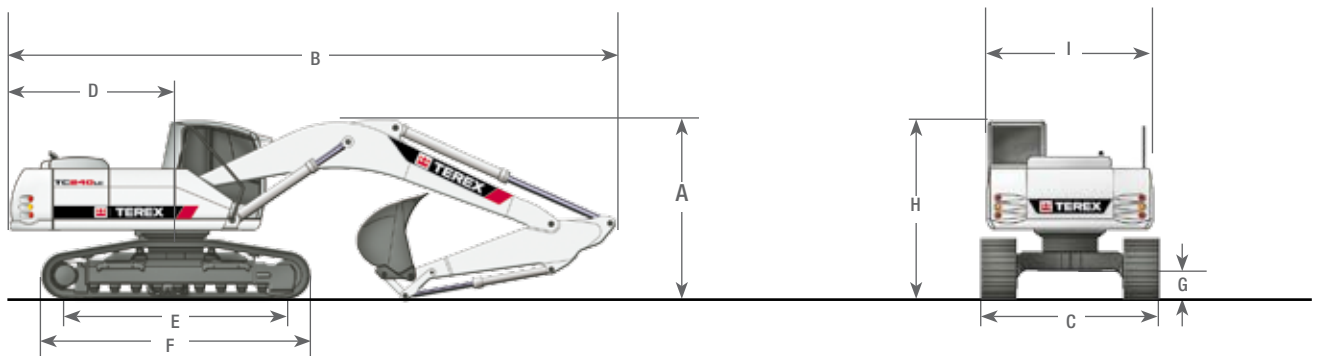
TC 240 NLC

Traglasten bei 360 bar

| HÖHE | 3,5 m | | 4,5 m | | 6,0 m | | 7,5 m | | 8,0 m | |
|---|--------|--------|--------|-------|-------|-------|-------|------|-------|------|
| | FRONT | QUER | FRONT | QUER | FRONT | QUER | FRONT | QUER | FRONT | QUER |
| Verstellausleger 1,95 m (C 25.41) und 4,23 m (C25.46) mit Knickarm 2,15 m (D 21.23) Max Reichweite 9,79 m | | | | | | | | | | |
| +8,0 m | | | 7875* | 7875* | | | | | | |
| +7,0 m | | | 7603* | 7603* | 7236* | 5509 | | | | |
| +6,0 m | 9031* | 9031* | 8088* | 8088* | 7149* | 5608 | | | | |
| +5,0 m | 11209* | 11209* | 9151* | 8240 | 7396* | 5580 | 6546* | 3903 | | |
| +4,0 m | 9543* | 9543* | 10156* | 8088 | 7813* | 5537 | 6599 | 3933 | 5904 | 3501 |
| +3,0 m | 9627* | 9627* | 11508* | 7990 | 8362* | 5502 | 6590 | 3928 | 5906 | 3503 |
| +2,0 m | 12055* | 11212* | 12558* | 7922* | 8931 | 5484 | 6557 | 3892 | 5880 | 3479 |
| +1,0 m | 14693* | 11218 | 13689* | 7923 | 8925 | 5519 | 6492 | 3833 | 5831 | 3435 |
| 0 m | 17097* | 11303 | 13808 | 7968 | 8963 | 5403 | 6410 | 3758 | 5774 | 3384 |
| -1,0 m | 19025* | 11089 | 13905 | 7805 | 9105 | 5230 | 6330 | 3687 | | |
| -2,0 m | 19393* | 10967 | 14075 | 7703 | 8924 | 5068 | 6307 | 3667 | | |
| -3,0 m | 19648* | 10947 | 14325 | 7552 | 8822 | 4982 | | | | |
| -4,0 m | 19313* | 10818 | 13539* | 7439 | | | | | | |
| Verstellausleger 1,95 m (C 25.41) und 4,23 m (C25.46) mit Knickarm 2,65 m (D 21.33) Max Reichweite 10,26 m | | | | | | | | | | |
| +8,0 m | | | 6876* | 6876* | 6514* | 5503 | | | | |
| +7,0 m | | | 6772* | 6772* | 6660* | 5660* | | | | |
| +6,0 m | | | 7270* | 7270* | 6763* | 5653 | 6120* | 3972 | | |
| +5,0 m | 9711* | 9711* | 8318* | 8308 | 7053* | 5612 | 6275* | 4033 | 5919* | 3589 |
| +4,0 m | 10437* | 10437* | 9531* | 8148 | 7471* | 5551 | 6447* | 4056 | 6029 | 3616 |
| +3,0 m | 10416* | 10416* | 10760* | 8001 | 8010* | 5502 | 6574 | 4047 | 6020 | 3610 |
| +2,0 m | 12547* | 11188 | 12177* | 7916 | 8615* | 5466 | 6558 | 4008 | 5984 | 3577 |
| +1,0 m | 14373* | 11180 | 13553* | 7889 | 8892 | 5462* | 6578 | 3938 | 5924 | 3523 |
| 0 m | 16330* | 11227 | 13739 | 7909 | 8910 | 5458 | 6505 | 3848 | 5850 | 3455 |
| -1,0 m | 18373* | 11157 | 13809 | 7853 | 8979 | 5346 | 6403 | 3756 | 5779 | 3386 |
| -2,0 m | 19232* | 10989 | 13941* | 7720 | 9036 | 5175 | 6323 | 3683 | 5747 | 3357 |
| -3,0 m | 19436* | 10912 | 14199 | 7660 | 8867 | 5015 | | | | |
| -4,0 m | 19974* | 10881 | 14220 | 7464 | 8815 | 4971 | | | | |

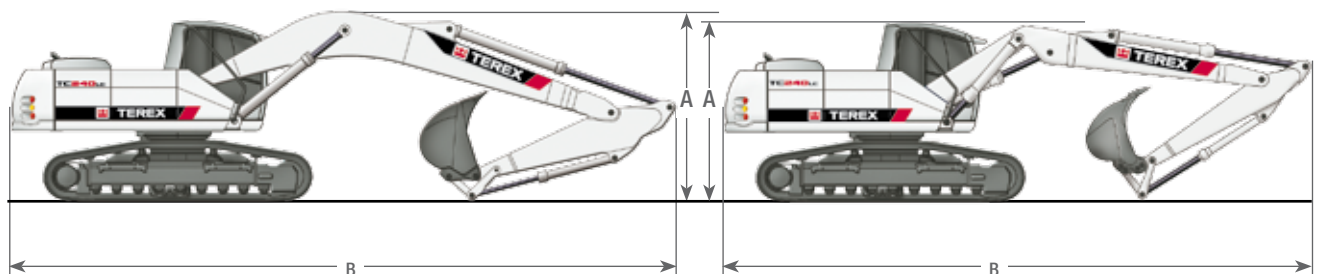
Abmessungen

Monoblock 5,95 m (C25.3M)



Monoblock 6,95 m (C25.5M)

Verstellausleger 1,95m (C25.41) und 4,23m (C25.46)



| A TRANSPORTHÖHE | | B TRANSPORTLÄNGEN | |
|---|---------|---|----------------------------|
| Monoblock 5,95 m (C25.3M) mit Knickarm 2,50 m (D25.2) | 3,05 m | Monoblock 5,95 m (C25.3M) mit Knickarm 2,50 m (D25.2) | 10,12 m |
| Monoblock 5,95 m (C25.3M) mit Knickarm 3,20 m (D25.3) | 3,35 m | Monoblock 5,95 m (C25.3M) mit Knickarm 3,20 m (D25.3) | 10,15 m |
| Monoblock 6,95 m (C25.5M) mit Knickarm 2,50 m (D25.2) | 3,20 m | Monoblock 6,95 m (C25.5M) mit Knickarm 2,50 m (D25.2) | 11,14 m |
| Monoblock 6,95 m (C25.5M) mit Knickarm 3,20 m (D25.3) | 3,35 m | Monoblock 6,95 m (C25.5M) mit Knickarm 3,20 m (D25.3) | 11,15 m |
| Verstellausleger, 1,95 m (C25.41) und 4,23 m (C25.46) | | Verstellausleger, 1,95 m (C25.41) und 4,23 m (C25.46) | |
| mit Knickarm 2,15 m (D21.23) | 3,15 m | mit Knickarm 2,15 m (D21.23) | 9,88 m |
| mit Knickarm 2,65 m (D21.33) | 3,15 m | mit Knickarm 2,65 m (D21.33) | 9,93 m |
| C TRANSPORTBREITEN | | D HECKSCHWENKRADIUS | |
| | SPUR LC | SPUR NLC | |
| | 2,40 m | 2,20 m | 2,80 m |
| Bodenplattenbreite 500mm | | | E TRAGENDE KETTENLÄNGE |
| Bodenplattenbreite 600mm | 3,00 m | 2,80 m | 3,70 m |
| Bodenplattenbreite 700mm | 3,10 m | 2,90 m | F LAUFWERKSLÄNGE |
| Bodenplattenbreite 800mm | 3,20 m | 3,00 m | 4,53 m |
| | | | G BODENFREIHEIT |
| | | | 0,44 m |
| | | | H HÖHE ÜBER KABINE |
| | | | 3,01 m |
| | | | I OBERWAGENTRANSPORTBREITE |
| | | | 2,80 m |

Konstruktionsänderungen vorbehalten, Angaben unverbindlich, Geräte sind konform mit neuen europäischen Sicherheitsrichtlinien.