



Building a better future  
**Global Leader**

# *Robex* NIEUWE 7A-SERIE

RUPSGRAAFMACHINE Met Tier III-motor

## 320LC-7A

## 320NLC-7A

## 320LC-7A High Chassis

We build a better future



 **HYUNDAI**  
HEAVY INDUSTRIES CO., LTD.

■ Op de foto kunnen opties staan.

## Robex 320LC-7A



# Afgestemd op kracht, prestaties, betrouwbaarheid.

Tijd voor een nieuw hoofdstuk in constructiematerieel.  
De droom wordt realiteit.



*Relex* 320LC-7A

## Robex 320LC-7A

Het comfort van de bestuurder staat voorop.  
De ruime cabine overschrijdt industriestandaarden.

### Technologie in cabineontwerp



#### Gezichtsveld

- Nog groter gezichtsveld dan voordien, voor een veiligere, meer efficiënte werking.



#### Uitstekende ventilatie

- De ventilatie is verbeterd door een groter inlaatsysteem voor verse lucht toe te voegen en door extra luchtstroming doorheen de cabine te verschaffen.
- De schuifvensters aan de voor- en zijkanten zorgen voor een betere ventilatie.
- Een groot zonnendak biedt zicht naar boven en zorgt eventueel nog voor extra ventilatie.



#### Comfortabele bestuurdersruimte

- De bedieningshendels en zetel kunnen verschoven worden om de operator een maximaal comfort te bieden.
- De zetel is volledig instelbaar voor een optimale bedieningspositie wat vermoeidheid bij de operator vermindert.
- Voor een betere toegankelijkheid schuiven de consoles naar voren en naar achteren.
- De bedieningshendels met proportionele druk verminderen onnodig gebruik van kracht terwijl een nauwkeurige bediening verzekerd is.
- De brede vensters laten een uitstekend zicht toe in alle richtingen.



#### Ontwerp met laag geluidsniveau

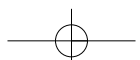
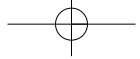
- De Robex 7A-reeks werd ontworpen met aandacht voor lagere geluidsniveaus.
- De engineering van Hyundai zorgde ervoor dat de geluidsniveaus binnen en buiten op een minimum blijven.
- De geluidsniveaus in de cabine werden bijkomend gereduceerd door verbetering van de deurafdichtingen voor de cabine en de motorcompartimenten.
- Het gebruik van een geïsoleerd dieselmotorcompartiment met geluiddempend materiaal zorgt ook voor een lager geluidsniveau.



- |   |   |   |
|---|---|---|
| 1 | 1 | Ruime, comfortabele werkomgeving                |
| 2 | 3 | 2 Stalen kap zonnendak                          |
|   |   | 3 Draaiknop voor motortoerental en contactslot. |

#### Radio/CD-bediening



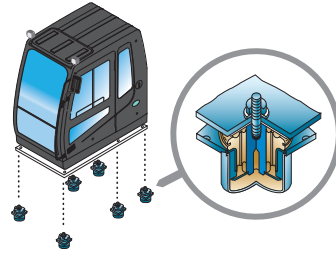


## Robex 320LC-7A



### Verbeterd intelligent display

Het instrumentenpaneel werd geïnstalleerd aan de voorzijde van de rechterconsole. Het is gemakkelijk om alle kritieke systemen te controleren op de gemakkelijk leesbare meters.



### Minieme schokken en trillingen door cabinemontagesysteem

De toepassing van het viskeuze montagesysteem op de cabineondersteuning bezorgt de bestuurder een zachtere rit. De werkefficiëntie van de bestuurder zal verbeteren doordat de schokken en het geluidsniveau in de cabine verminderen.

## Werkomgeving



### ▲ Bergruimte en bekerhouder

Achter de bestuurderszetel bevinden zich een bijkomende bergruimte en bekerhouder. In de bergruimte kunnen voedsel en drank koel of warm worden gehouden.

### ◀ Brede cabine met uitstekend zicht

De cabine is ruim en ergonomisch ontworpen met een laag geluidsniveau en goed zicht. De panoramavoorruiet en grote achter- en zijvensters zorgen voor een uitstekend zicht in alle richtingen.



### Ruime, comfortabele bedieningsruimte

Alle bedieningselementen zijn ontworpen en geplaatst volgens de meest recente ergonomische onderzoeken. Voor een grotere stevigheid van de cabine zijn ook versterkte stijlen toegevoegd.

### Soepele rijpedaal en voetsteunen





## Maximale bescherming



### Uiterst gevoelige joystick en gemakkelijk instappen

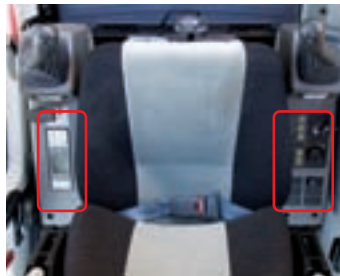
De nieuwe stuurknuppels voor nauwkeurige bediening zijn uitgerust met een meervoudige schakelaars.

#### Links

- Max. vermogen
- 'One touch' toerentalverlaging
- Optioneel (2)

#### Rechts

- Claxon
- Optioneel (3)



### Gemakkelijk bereikbare bedieningspanelen

Schakelaars en andere essentiële knoppen zijn dichtbij de operator aangebracht. Dit helpt de bewegingen van de operator tot een minimum te beperken, wat de bediening verbetert en vermoeidheid van de operator vermindert.



### Achterrauit als nooduitgang

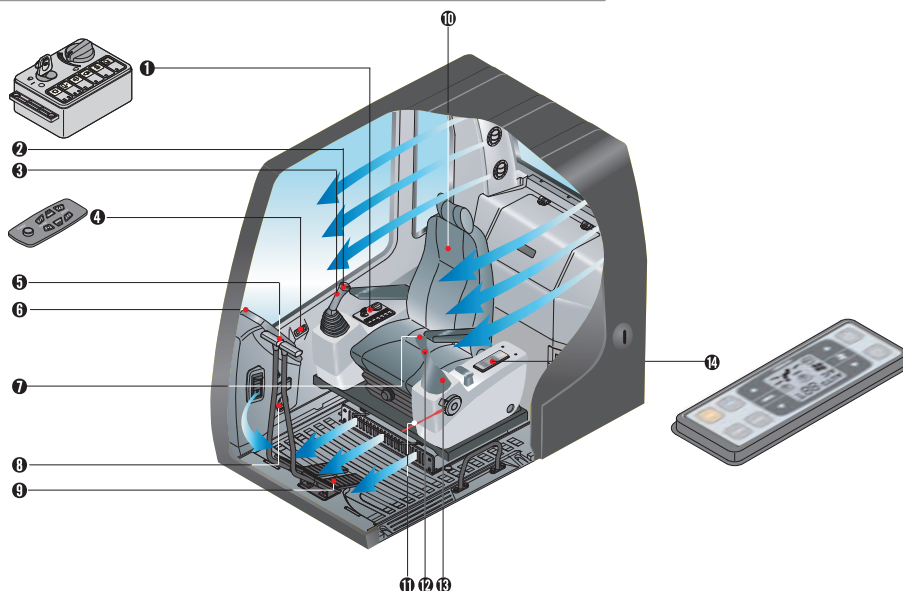
De achteruitgang via het venster werd ontworpen voor de veiligheid van de operator.



### Opklapbare ruitenwisser en cabinelampen

Er is een opklapbare ruitenwisser om het zicht naar voren te verbeteren. De cabinelichten verhogen de veiligheid door de omgeving fel te verlichten bij het werken in het donker. (optioneel)

### Optimale arbeidsomstandigheden in een aangename omgeving



- 1 Centraal bedieningspaneel
- 2 Claxonknop
- 3 Optionele knop
- 4 Afstandsbediening radio
- 5 Rijhendel
- 6 Instrumentenpaneel
- 7 'One touch' toerentalverlagingsknop
- 8 Bedrijfsurenteller
- 9 Rijpedaal
- 10 Volledig instelbare zetel met vering
- 11 Veiligheidshendel
- 12 Vermogensverhogingsknop
- 13 Joystick
- 14 Bedieningselementen airconditioning en verwarming



### Automatische oververhittingsbeveiliging van de motor

Als de temperatuur van de motorkoelvloeistof te hoog wordt, vermindert de CPU-regelaar het motortoerental zodanig dat de motor gekoeld wordt.



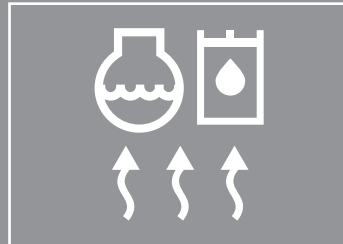
### Anti-herstartsysteem

Het nieuwe systeem beschermt de startmotor tegen herstarten tijdens het draaien van de motor, zelfs als de bestuurder de sleutel per ongeluk nogmaals omdraait.



### Vermogensversterkings-systeem

Wanneer het vermogensversterkingsysteem geactiveerd wordt, neemt de graafkracht met ongeveer 10 % toe. Dit is vooral nuttig wanneer extra vermogen tijdelijk nodig is, bijvoorbeeld bij het uitgraven van hard terrein of stenen.

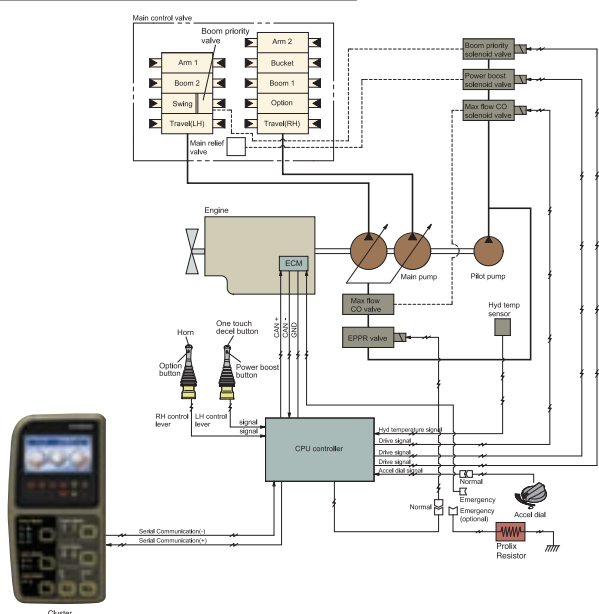


### Automatisch warmdraaien

Als de motor gestart wordt en de temperatuur van de motorkoelvloeistof nog laag is, brengt de CPU-regelaar het motortoerental omhoog en wordt het debiet van de pomp automatisch verhoogd om zodoende de motor efficiënter op te warmen.

# Geavanceerd Hydraulisch Systeem

## GEAVANCEERD CAPO SYSTEM



Het geavanceerd CAPO-systeem (Computer Aided Power Optimization = computer-ondersteunde optimalisering van het vermogen) houdt het vermogen van de motor en pompen op een optimaal niveau. De verschillende modi zijn ontworpen voor verscheidene werkbelastingen en om hoge prestaties en tegelijk een laag brandstofverbruik te behouden. Functies zoals automatische toerentalverlaging en vermogensversterking zijn in dit systeem opgenomen. Tevens wordt het motortoerental, koelmiddeltemperatuur en temperatuur van de hydraulischeolie bewaakt. In het systeem zijn zelf-diagnosefuncties geïntegreerd die door foutcodes op het instrumentenpaneel aangeduid worden.

### Zelf-diagnosesysteem

De CPU-regelaar detecteert problemen in het CAPO-systeem welke veroorzaakt worden door storingen in het elektrisch en hydraulisch gedeelte, en duidt deze aan op de LCD-display van het instrumentenpaneel aan de hand van foutcodes. Deze regelaar is in staat 48 verschillende types fouten te identificeren. Aangezien de informatie van dit toestel, zoals motortoerental, persdruk van de hoofdpomp, batterijspanning, temperatuur van de hydraulischeolie en de status van alle verschillende elektrische schakelaars, de operator een meer exacte status geeft van de machine, is het veel gemakkelijker om storingen te verhelpen, als er iets verkeerd gaat.

### Toerentalverlagingsysteem door één druk op de knop

Wanneer de toerentalverlagingsknop bediend wordt, verlaagt het motortoerental tot 700 t/min. Na nogmaals drukken wordt het toerental hersteld tot het voorgaande niveau.

### Controlesysteem pompdebiet

In neutrale stand: pompdebiet tot een minimum herleid om vermogensverlies op te heffen. In werking: aan de aandrijving wordt een maximaal pompdebiet geleverd om de snelheid te verhogen. Met een beweging van de bedieningshendel, wordt het pompdebiet automatisch aangepast en kan de snelheid van de aandrijver proportioneel worden gecontroleerd.

### Giek-en armvasthoudsysteem

De veiligheidsklep in het hoofdregelventiel voorkomt dat de giek en de arm zakken als deze langere tijd in een neutrale stand blijven staan.

### Regeneratiesysteem van het armdebiet

Het armdebietregeneratieventiel zorgt ervoor dat de arm vlot ingetrokken kan worden zonder cilindercavitatie.

### Hydraulische demper in het rijpedaal

Verbeterde bediening en het gebruik van absorberend materiaal vermindert schokken bij starten en stoppen van de rijbeweging.

## NIEUW MODUSREGELSYSTEEM



**1 VERMOGENSMODUS**  
H-modus: Hoog vermogen  
S-modus: Standaard vermogen

**2 WERKMODUS**  
[Icon] : Zwaar werk  
[Icon] : Algemeen werk  
[Icon] : Hamer

**3 GEBRUIKERSMODUS**  
M-modus: Maximumvermogen  
U-modus: Voorkeursinstelling van bestuurder voor het vermogen wordt in het geheugen opgeslagen.

### Systeem van automatische toerentalverlaging



Wanneer het bedieningsventiel langer dan 4 seconden in neutraal blijft staan, stuurt de CPU de toerentalregelaar aan om het motortoerental

tot 1000 t/min te verlagen, waardoor het brandstofverbruik vermindert en het geluidsniveau in de cabine lager wordt.

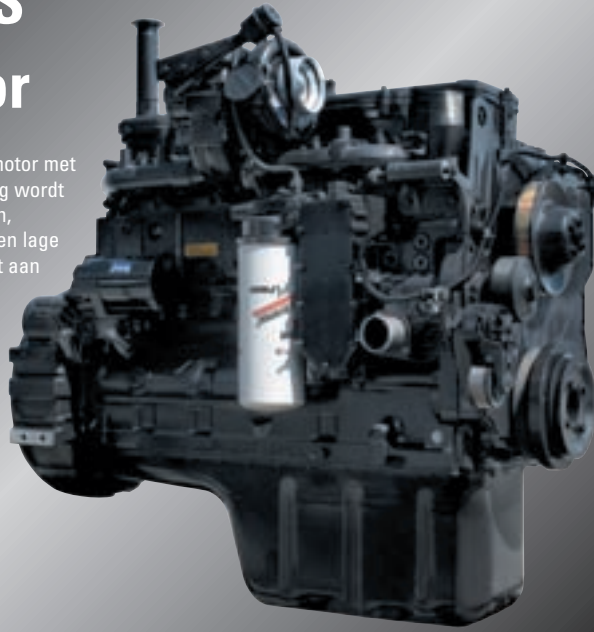
### Max. Debietonderbrekingsysteem

In de afwerkingsmode verlaagt het max. debietonderbrekingsysteem het pompdebiet, waardoor een soepele bediening van de machine mogelijk wordt.



# CUMMINS QSC Motor

Deze 4-takt, 6 cilinder dieselmotor met turbolader en laadluchtcooling wordt geconstrueerd voor vermogen, betrouwbaarheid, zuinigheid en lage emissies. Deze motor voldoet aan de emissievoorschriften volgens Tier III.



## Toptechnologie

Het Quantum-systeem, ontworpen door Cummins en toegepast in de QSC-motor verleent deze krachtbron geavanceerde elektronica, een hoger koppel en een betere drosselrespons. De kortere onderhoudstijden, langere onderhoudsintervallen, zuiniger brandstofverbruik en verminderd lawaai zorgen voor betere diagnosefuncties met als resultaat een zuinigere motor. Het resultaat is een motor die een spectaculaire voorsprong heeft op zowel de C8.3-C als op concurrerende motoren. De QSC werd gebouwd om zelfs onder de zwaarste omstandigheden optimaal te werken. De lagere hebben een groter draagoppervlak zodat zij geschikt zijn voor het dragen van zwaardere lasten. Het uitlaatspruitstuk kan uitzetten en samentrekken onder invloed van de hitte, zodat er breuken als gevolg van metaalrek worden uitgesloten. Verminderde wrijving in de vermogenscilinder betekent een langere levensduur en een groter vermogen. Van de structureel verstevigde blok tot de verharde tandwielbehuizing, de QSC werd ontworpen voor een lange levensduur.

## Hoger vermogen



### Een sterke en stabiele onderwagen

Het versterkte, kokervormige frame is volledig gelast met stalen onderdelen die een hoge sterkte en een lage spanning hebben. Dit garandeert veiligheid en weerstand tegen stoten bij het rijden op oneffen terrein en het werken op natte werven. Het gebruik van stalen panelen met een hoge treksterkte en uiterst duurzame boven- en onderrollers en rupskettingbeschermers verhoogt de levensduur van de onderwagen. De lange onderwagen bevat componenten voor een robuuste machine. De middenwagen van het X-benige type werd integraal gelast, voor een maximale sterkte en duurzaamheid.



### Kettinggeleiding en spanners

Een duurzame kettinggeleiding houdt de kettingschakels op de plaats. Het afstellen van de ketting gebeurt gemakkelijk met standaard smeervetcilinder als kettingspanners en schokdempende veren. (Volledige kettinggeleiding: in optie)

### Versterkte bak en bakmechanisme

Een afgedicht en instelbaar bakmechanisme zorgt voor minder slijtage van pennen en busen evenals een stillere werking. Deze uitvoering houdt duurzaamheid en slijtagebestendige eigenschappen van het bakmechanisme in. Extra versterkingsplaten ter plaatse van de snijkanten, tesamen met het gebruik van dikker staal en versterkingsplaten onderaan maken dit tot een uitstekend werktuig.



### Krachtige en nauwkeurige zwenkbediening

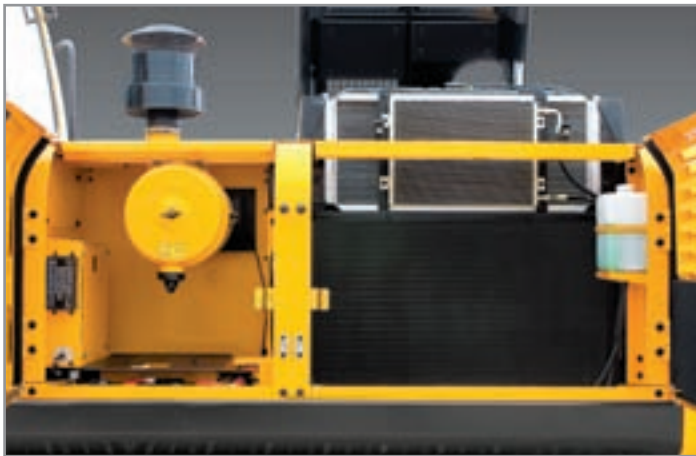
Verbeterde schokdempende eigenschappen maken het stoppen van de zwenkbeweging tot een nauwkeurige en soepele actie.



## Robex 320LC-7A

Volledig openslaande deuren en een sluitsysteem met één enkele sleutel bieden gemakkelijk toegang voor onderhoud.

### Betrouwbaarheid en onderhoud



#### Zijkap die links en rechts openzwaait

De gemakkelijke toegang tot vitale onderdelen verleent een onbeperkt overzicht en maakt een gemakkelijk onderhoud en een gemakkelijke reparatie mogelijk.



#### Gemakkelijk bereikbare motoronderdelen

Het koel- en voorverwarmingssysteem zijn voorzien om optimaal en onmiddellijk te werken, waarbij een lagere levensduur voor de motoronderdelen en hydraulische componenten verzekerd is. Het onderhoud van de motor en hydraulische componenten is aanzienlijk vereenvoudigd dankzij de totale toegankelijkheid.



#### Centrale elektrische schakelkast en makkelijke vervanging van de luchtfiltergroep

De elektrische bedieningskast en luchtfilter zijn in één en hetzelfde compartiment gecentraliseerd, voor een gemakkelijk onderhoud.



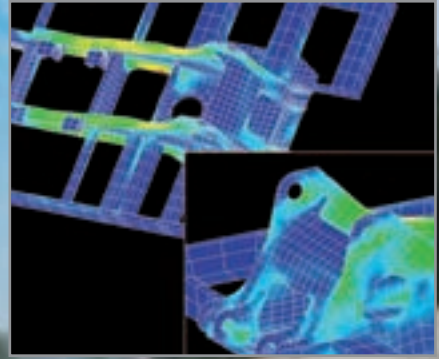
#### Bijzonder efficiënte hydraulische pomp

De pompoutput werd vergroot.



#### Grote gereedschapskist voor extra opslagruimte

De duurzaamheid van de constructie bewezen door analyse met eindige elementenmethode en langdurig testen.



# Specificaties



## Motor

Model		Cummins QSC	
Type		Watergekoelde 4-takt dieselmotor, 6 cilinders in lijn, directe inspuiting, turbocompressor en inlaatluchtkoeling, lage uitstoot	
Nominale vliegwielervermogen	SAE	J1995 (bruto)	258 HP (193 kW)/1750 t/min
		J1349 (netto)	237 HP (177 kW)/1750 t/min
	DIN	6271/1 (bruto)	262 PS (193 kW)/1750 t/min
		6271/1 (netto)	240 PS (177 kW)/1750 t/min
Max. koppel		114,8 kgf.m (830 lbf.ft) / 1500 t/min	
Boring x slaglengte		114 x 135 mm (4.5" x 5.3")	
Zuigerinhoud		8300 cc (506 cu in)	
Batterijen		2 x 12 V x 160 AH	
Startmotor		24 V - 7,5 kW	
Alternator		24 V - 50 Amp	



## Hydraulisch systeem

Hoofdpomp	
Type	Twee plunjerpompen met variabel volume
Max. debiet	2 x 260 l/min (68.7 US gpm / 57.2 UK gpm)
Hulpomp voor pilootcircuit	Tandwielpompe
Cross-sensing en brandstofbesparend pompsysteem	
Hydraulische motoren	
Rijmotor	Axiale plunjermotor op twee snelheden met remklep en parkeerrem
Zwenkmotor	Axiale plunjerpomp met automatische rem
Afstelling veiligheidsventiel	
Werkuitrustingcircuits	330 kgf/cm <sup>2</sup> (4690 psi)
Rijmotor	330 kgf/cm <sup>2</sup> (4690 psi)
Drukverhoging (giek, arm, bak)	360 kgf/cm <sup>2</sup> (5120 psi)
Zwenkcircuit	265 kgf/cm <sup>2</sup> (3770 psi)
Pilootcircuit	35 kgf/cm <sup>2</sup> (500 psi)
Serviceventiel	Geïnstalleerd
Hydraulische cilinders	
Aantal cilinders - boring x stang x slag	Giek: 2-150 x 105 x 1480 mm (5.9" x 4.1" x 58.3")
	Arm: 1-160 x 110 x 1685 mm (6.3" x 4.3" x 66.3")
	Bak: 1-140 x 100 x 1285 mm (5.5" x 3.9" x 50.6")



## Aandrijvingen en remmen

Aandrijfmethode	Volledig hydrostatisch
Aandrijfmotor	Axiale plunjermotor, in-shoedesign
Overbrenging	Planeetwieloverbrenging
Max. trekstangkracht	29000 kgf (62,830 lbf)
Max. rijsnelheid (hoog) / (laag)	5,3 km/u (3.4 mph) / 3,1 km/u (2.0 mph)
Berijdbare helling	35° (70 %)
Parkeerrem	Natte lamellenrem



## Bedieningselementen

Door voordruk aangestuurde joysticks en pedalen met afneembare hendel zorgen voor een makkelijke en moeiteloze bediening.

Bedieningselement	Twee joysticks met één veiligheidshendel (links): zwenken en arm, (rechts): giek + bak (ISO-patroon)
Rijden en sturen	Twee hendels met pedalen
Motortoerentalregeling	Elektrisch, draaiknoptype
Buitenverlichting	Twee lampen gemonteerd op de giek, een onder het batterijcompartiment



## Zwenksysteem

Zwenkmotor	Axiale plunjermotor
Zwenkreductie	Planeetwieloverbrenging
Smearing van zwenklagers	Vetbad
Zwenkrem	Natte lamellenrem
Zwenksnelheid	9,1 t/min.



## Capaciteit van koel- en smeermiddelen

(bijvullen)	liter	US gal	UK gal
Brandstoftank	480	126.8	105.6
Motorkoelvloeistof	45,0	11.9	9.9
Motorolie	35	9.2	7.7
Zwenkinrichting	11	1.8	1.5
Eindaandrijving (per stuk)	5,5	2.9	2.4
Hydraulisch systeem (tank inbegrepen)	320	84.5	70.4
Hydrauliektank	210	55.5	46.2



## Onderwagen

Het X-vormig middenframe is volledig gelast aan een versterkt kokervormig frame voor de kettingen. De onderwagen bestaat onder andere uit gesmeerde rollers, leiwielen, kettingspanners met schokdempende veer, kettingwielen en ketting met rupsplaat met dubbele of drievoudige ribben.

Middenframe	X-beeuitvoering
Rupsbandframe	Pentagone kokeruitvoering
Aantal grondplaten per kant	48
Aantal draagrollen per kant	2
Aantal kettingrollen per kant	9
Aantal kettinggeleiders per kant	2



## Bedrijfgewicht (bij benadering)

Bedrijfgewicht inclusief giek van 6450 mm (21'2"), arm van 3200 mm (10'6"), 1,44 m<sup>3</sup> (1.88 yd<sup>3</sup>) bak SAE-profiel smeermiddelen, koelmiddel en volle brandstoftank, hydrauliektank en de standaarduitrusting.

### Gewicht van de hoofdcomponenten

Bovenwagen	8320 kg (18,340 lb)
Contragewicht	6200 kg (13,670 lb)
Giek (met armcilinder)	3030 kg (6,680 lb)

### Bedrijfgewicht

Rupsplaat		Bedrijfgewicht		Gronddruk
Type	Breedte mm(in)	Kg (lb)		kgf/cm <sup>2</sup> (psi)
Rupsplaat (drie ribben)	※ 600 (24)	<b>R320LC-7A</b>	<b>32200 (71,000)</b>	<b>0,62 (8.82)</b>
		R320NLC-7A	32000 (70,500)	0,61 (8.67)
		R320LC-7A H/C	34700 (76,500)	0,67 (9.53)
	700 (28)	R320LC-7A	32800 (72,300)	0,54 (7.68)
		R320LC-7A H/C	35300 (77,800)	0,58 (8.25)
		800 (32)	R320LC-7A	33200 (73,200)
900 (36)	R320LC-7A H/C	35700 (78,700)	0,51 (7.25)	
	R320LC-7A	33600 (74,100)	0,43 (6.11)	
Rupsplaat (twee ribben)	710 (28)	R320LC-7A H/C	35900 (79,100)	0,58 (8.25)

※ Standaarduitrusting

# Hulpstukken

## Bakken



Bakinhoud m³ (yd³)		Breedte mm (in)		Gewicht kg (lb)	Aanbeveling in mm(ft.in)				
SAE- profiel	CECE- profiel	Zonder zijmessen	Met zijmessen		Giek 6450 (21' 2")				6150 (20' 2")
					Arm	2200 (7' 3")	2500 (8' 2")	※ 3200 (10' 6")	4050 (13' 3")
0,90 (1.18)	0,80 (1.05)	950 (37.4)	1070 (42.1)	870 (1,920)	●	●	●	■	●
1,14 (1.49)	1,00 (1.31)	1110 (43.7)	1230 (48.4)	980 (2,160)	●	●	●	■	●
※ 1,44 (1.88)	1,25 (1.63)	1380 (54.3)	1500 (59.1)	1110 (2,450)	●	●	■	▲	●
1,74 (2.28)	1,50 (1.96)	1620 (63.8)	1740 (68.5)	1230 (2,710)	■	■	▲	-	●
2,10 (2.75)	1,80 (2.35)	1910 (75.2)	2030 (79.9)	1370 (3,020)	▲	▲	-	-	■
■ 1,44 (1.88)	1,25 (1.63)	1470 (57.9)	-	1380 (3,040)	●	●	■	-	●
⊙ 1,44 (1.88)	1,25 (1.63)	1470 (57.9)	-	1470 (3,240)	●	●	■	-	●
⊙ 1,73 (2.26)	1,50 (1.96)	1710 (67.3)	-	1610 (3,550)	■	■	-	-	●

※ : Standaardbak

■ : Heavy-duty

⊙ : Rotsbak – heavy-duty

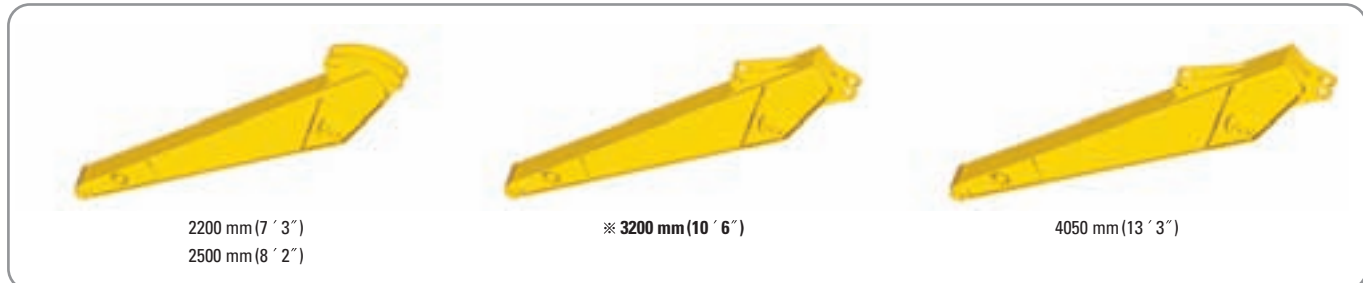
● : Geldt voor materialen met dichtheid van 2000 kg/m³ of minder

■ : Geldt voor materialen met dichtheid van 1600 kg/m³ of minder

▲ : Geldt voor materialen met dichtheid van 1100 kg/m³ of minder

## Armen

Giek en armen zijn volledig gelast, met lage spanning, kokervormig ontwerp. 6450 mm (21'2"); 6150 mm (20'2") gieken en 2200 mm (7'3"); 2500 mm (8'2"); 3200 mm (10'6"); 4050 mm (13'3") armen zijn verkrijgbaar. Hyundai-bakken zijn volledig gelast van staal met hoge treksterkte.



## Graafkracht

Arm	Lengte	mm (ft.in)	2200 (7' 3")	2500 (8' 2")	※ 3200 (10' 6")	4050 (13' 3")	Opmerking
	Gewicht	kg (lb)	1500 (3,310)	1590 (3,510)	1680 (3,700)	1890 (4,170)	
Graafkracht van bak	SAE	kN kgf lbf	177,5 [193.6] 18100 [19,750] 39900 [43,530]	177,5 [193.6] 18100 [19,750] 39900 [43,530]	177,5 [193.6] 18100 [19,750] 39900 [43,530]	177,5 [193.6] 18100 [19,750] 39900 [43,530]	[ ]: Krachtversterking
	ISO	kN kgf lbf	198,1 [216.1] 20200 [22,040] 44530 [48,580]	198,1 [216.1] 20200 [22,090] 44530 [48,580]	198,1 [216.1] 20200 [22,090] 44530 [48,580]	198,1 [216.1] 20200 [22,040] 44530 [48,580]	
Losbreek- kracht van arm	SAE	kN kgf lbf	185,3 [202.2] 18900 [20,620] 41670 [45,460]	168,7 [184.0] 17200 [18,760] 37920 [41,370]	132,4 [144.4] 13500 [14,730] 29760 [32,470]	112,8 [123.0] 11500 [12,550] 25350 [27,650]	
	ISO	kN kgf lbf	191,2 [208.6] 19500 [21,270] 42990 [46,900]	174,6 [190.4] 17800 [19,420] 39240 [42,810]	136,3 [148.7] 13900 [15,160] 30640 [33,430]	115,7 [126.2] 11800 [12,870] 26010 [28,370]	

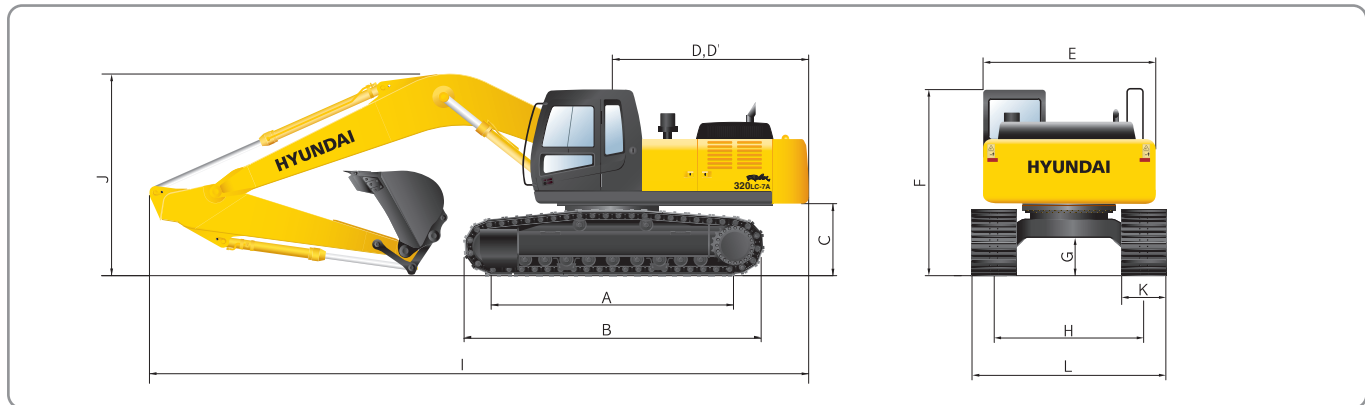
Opmerking: Armgewicht inclusief bakcilinder en bakkinematiek

※ Standaardarm

# Afmetingen en werkbereik



## Afmetingen R320LC-7A / R320NLC-7A



mm (ft · in)

		R320LC-7A	4030 (13' 3")
<b>A</b>	Afstand ketting - loopwiel	R320NLC-7A	4030 (13' 3")
<b>B</b>	Totale lengte van onderstel		4940 (16' 2")
<b>C</b>	Grondspeling contragewicht		1200 (3' 11")
<b>D</b>	Zwenkstraal van achterkant		3330 (10' 11")
<b>D'</b>	Lengte van achterkant		3265 (10' 9")
<b>E</b>	Totale breedte bovenwagen		2980 (9' 9")
<b>F</b>	Totale hoogte cabine		3090 (10' 2")
<b>G</b>	Grondspeling		500 (1' 8")
<b>H</b>	Spoorbreedte	R320LC-7A	2680 (8' 10")
		R320NLC-7A	2390 (7' 10")

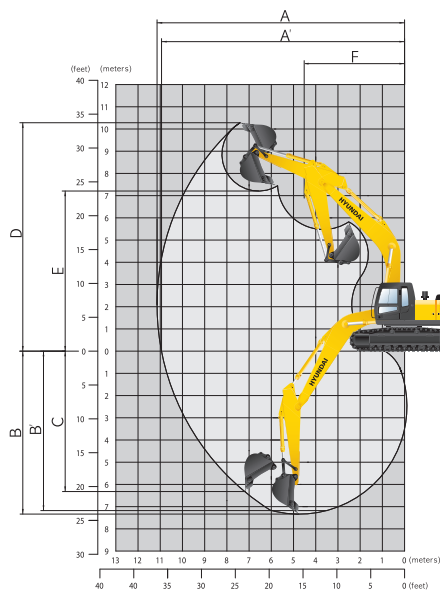
mm (ft · in)

		※ 6450 (21' 2")				6150 (20' 2")
	Lengte van de giek					
	Lengte van de arm	2200 (7' 3")	2500 (8' 2")	※ 3200 (10' 6")	4050 (13' 3")	2200 (7' 3")
<b>I</b>	Totale lengte	11230 (36' 10")	11100 (36' 5")	10980 (36' 0")	10980 (36' 0")	10930 (35' 10")
<b>J</b>	Totale hoogte giek	3640 (11' 11")	3670 (12' 0")	3380 (11' 1")	3860 (12' 8")	3680 (12' 1")
<b>K</b>	Breedte van rupsplaat		※ 600 (24")	700 (30")	800 (32")	900 (36")
<b>L</b>	Totale breedte	R320LC-7A	3280 (10' 9")	3380 (11' 1")	3480 (11' 5")	3580 (11' 9")
		R320NLC-7A	2990 (9' 10")	-	-	-

※ Standaarduitrusting



## Werkbereik R320LC-7A / R320NLC-7A



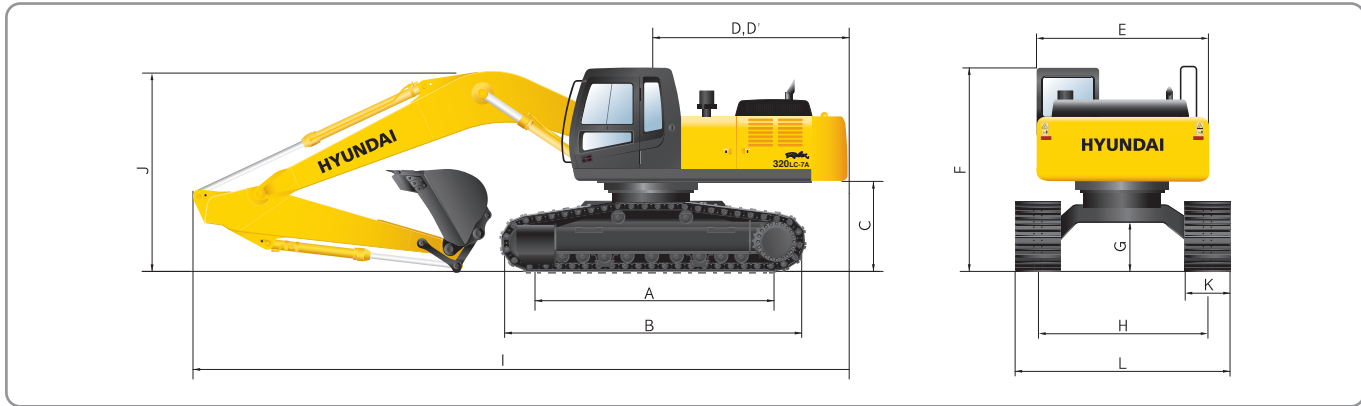
mm (ft · in)

		※ 6450 (21' 2")				6150 (20' 2")
	Lengte van de giek					
	Lengte van de arm	2200 (7' 3")	2500 (8' 2")	※ 3200 (10' 6")	4050 (13' 3")	2200 (7' 3")
<b>A</b>	Max. graafbereik	10330 (33' 11")	10550 (34' 7")	11140 (36' 7")	11950 (39' 2")	10020 (32' 10")
<b>A'</b>	Max. graafbereik op de grond	10110 (33' 2")	10330 (33' 11")	10940 (35' 11")	11760 (38' 7")	9800 (32' 2")
<b>B</b>	Max. graafdiepte	6370 (20' 11")	6670 (21' 11")	7370 (24' 2")	8220 (26' 12")	6160 (20' 3")
<b>B'</b>	Max. graafdiepte (op 8' diepte)	6160 (20' 3")	6470 (21' 3")	7210 (23' 8")	8080 (26' 6")	5950 (19' 6")
<b>C</b>	Max. graafdiepte verticale wand	5980 (19' 7")	5920 (19' 5")	6360 (20' 10")	7260 (23' 10")	5710 (18' 9")
<b>D</b>	Max. graafhoogte	10220 (33' 6")	10170 (33' 4")	10310 (33' 10")	10710 (35' 2")	9940 (32' 7")
<b>E</b>	Max. uitkijphoogte	7050 (23' 2")	7050 (23' 2")	7240 (23' 9")	7630 (25' 0")	6780 (22' 3")
<b>F</b>	Min. zwenkstraal	4700 (15' 5")	4500 (14' 9")	4470 (14' 8")	4470 (14' 8")	4520 (14' 10")

※ Standaarduitrusting



### Afmeting R320LC-7A Hoog chassis



mm (ft · in)

<b>A</b>	Afstand ketting - loopwiel	4030	(13' 3")
<b>B</b>	Totale lengte van onderstel	4940	(16' 2")
<b>C</b>	Grondspeling contragewicht	1500	(4' 11")
<b>D</b>	Zwenkstraal van achterkant	3330	(10' 11")
<b>D'</b>	Lengte van achterkant	3265	(10' 9")
<b>E</b>	Totale breedte bovenwagen	2980	(9' 9")
<b>F</b>	Totale hoogte cabine	3390	(11' 1")
<b>G</b>	Grondspeling	765	(2' 6")
<b>H</b>	Spoorbreedte	2870	(9' 5")

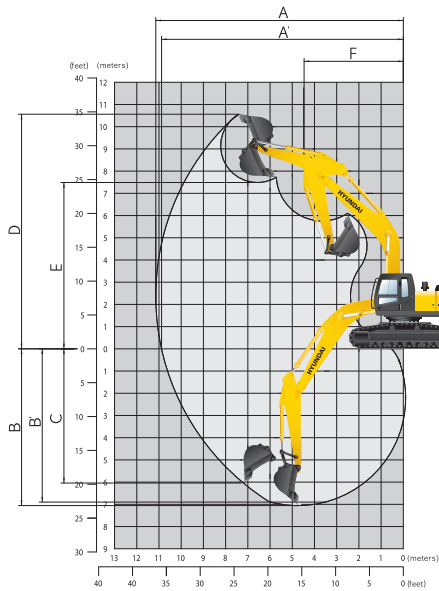
mm (ft · in)

	Lengte van de giek	※ 6450 (21' 2")				6150 (20' 2")
	Lengte van de arm	2200 (7' 3")	2500 (8' 2")	※ 3200 (10' 6")	4050 (13' 3")	2200 (7' 3")
<b>I</b>	Totale lengte	11220 (36' 10")	11100 (36' 5")	<b>10910 (35' 10")</b>	11000 (36' 1")	10920 (35' 10")
<b>J</b>	Totale hoogte giek	3740 (12' 3")	3760 (12' 4")	<b>3360 (11' 0")</b>	3810 (12' 6")	3780 (12' 5")
<b>K</b>	Breedte van rupsplaat	※ 600 (24")	700 (28")	800 (32")	710 (28")	
<b>L</b>	Totale breedte	<b>3470 (11' 5")</b>	3570 (11' 9")	3670 (12' 0")	3580 (11' 9")	

※ Standaarduitrusting



### Werkbereik R320LC-7A Hoog chassis



mm (ft · in)

	Lengte van de giek	※ 6450 (21' 2")				6150 (20' 2")
	Lengte van de arm	2200 (7' 3")	2500 (8' 2")	※ 3200 (10' 6")	4050 (13' 3")	2200 (7' 3")
<b>A</b>	Max. graafbereik	10330 (33' 11")	10550 (34' 7")	<b>11140 (36' 7")</b>	11950 (39' 2")	10020 (32' 10")
<b>A'</b>	Max. graafbereik op de grond	10.040 (32' 11")	10270 (33' 8")	<b>10880 (35' 8")</b>	11710 (38' 5")	9730 (31' 11")
<b>B</b>	Max. graafdiepte	6100 (20' 0")	6400 (20' 12")	<b>7100 (23' 4")</b>	7950 (26' 1")	5880 (19' 3")
<b>B'</b>	Max. graafdiepte (op 8' diepte)	5890 (19' 4")	6200 (20' 4")	<b>6940 (22' 9")</b>	7800 (25' 7")	5680 (18' 8")
<b>C</b>	Max. graafdiepte verticale wand	5700 (18' 8")	5650 (18' 6")	<b>6080 (19' 11")</b>	6980 (22' 11")	5440 (17' 10")
<b>D</b>	Max. graafhoogte	10500 (34' 5")	10450 (34' 3")	<b>10590 (34' 9")</b>	10990 (36' 1")	10220 (33' 6")
<b>E</b>	Max. uitkijphoogte	7330 (24' 1")	7330 (24' 1")	<b>7520 (24' 8")</b>	7910 (25' 11")	7060 (23' 2")
<b>F</b>	Min. zwenkstraal	4700 (15' 5")	4500 (14' 9")	<b>4470 (14' 8")</b>	4470 (14' 8")	4520 (14' 10")

※ Standaarduitrusting

# Hefvermogen



## Hefvermogen R320LC-7A



Waarde aan voorzijde Waarde zijdelings of 360 graden

• Giek: 6,45 m (21'2") • Arm: 2,5 m (8'2") • Bak: 1,44 m³ SAE opgehoopt • Rupsplaat: 600 mm (24") drievoudige ribben & 6200 kg (13,670 lb) contragewicht

Hoogte van lastpunt m(ft)		Laststraal								Bij max. reikwijdte				
		3.0m (10.0ft)		4.5m (15.0ft)		6.0m (20.0ft)		7.5m (25.0ft)		9.0m (30.0ft)		Inhoud	Reikwijdte	
													m (ft)	
7.5m 25.0ft	kg lb										*6180 *13620	4840 10670	8.34 (27.4)	
6.0m 20.0ft	kg lb						*6750 *14880	5750 12680			6170 13600	3920 8640	9.19 (30.2)	
4.5m 15.0ft	kg lb			*10750 *23700	*10750 *23700	*8420 *18560	8120 17900	*7310 *16120	5540 12210		5500 12130	3430 7560	9.70 (31.8)	
3.0m 10.0ft	kg lb			*14010 *30890	11740 25880	*9940 *21910	7550 16640	*8080 *17810	5260 11600		5190 11440	3190 7030	9.92 (32.5)	
1.5m 5.0ft	kg lb			*16290 *35910	10880 23990	*11280 *24870	7070 15590	8060 17770	5000 11020	5970 13160	3680 8110	5150 11350	3150 6940	9.88 (32.4)
Grondniveau Lijn	kg lb			*16990 *37460	10590 23350	11260 24820	6790 14970	7860 17330	4820 10630		5390 11880	3300 7280	9.57 (31.4)	
-1.5m -5.0ft	kg lb	*14220 *31350	*14220 *31350	*16670 *36750	10590 23350	11150 24580	6700 14770	7790 17170	4760 10490		6010 13250	3700 8160	8.97 (29.4)	
-3.0m -10.0ft	kg lb	*21440 *47270	*21440 *47270	*15460 *34080	10760 23720	11240 24780	6770 14930				*7290 *16070	4590 10120	7.98 (26.2)	
-4.5m -15.0ft	kg lb	*17640 *38890	*17640 *38890	*12990 *28640	11140 24560	*9520 *20990	7060 15560				*6680 *14730	*6680 *14730	6.42 (21.1)	

• Giek: 6,45 m (21'2") • Arm: 3,2 m (10'6") • Bak: 1,44 m³ SAE opgehoopt • Rupsplaat: 600 mm (24") drievoudige ribben & 6200 kg (13,670 lb) contragewicht

Hoogte van lastpunt m(ft)		Laststraal								Bij max. reikwijdte						
		1.5m (5.0ft)		3.0m (10.0ft)		4.5m (15.0ft)		6.0m (20.0ft)		7.5m (25.0ft)		9.0m (30.0ft)		Inhoud	Reikwijdte	
														m (ft)		
7.5m 25.0ft	kg lb								*4880 *10760	*4880 *10760			*5500 *12130	4200 9260	9.06 (29.7)	
6.0m 20.0ft	kg lb								*6000 *13230	5890 12990			5510 12150	3470 7650	9.84 (32.3)	
4.5m 15.0ft	kg lb						*7490 *16510	*7490 *16510	*6640 *14640	5640 12430	*5070 *11180	3980 8770	4960 10930	3060 6750	10.31 (33.8)	
3.0m 10.0ft	kg lb				*12430 *27400	12180 26850	*9090 *20040	7700 16980	*7490 *16510	5320 11730	6140 13540	3830 8440	4690 10340	2850 6280	10.52 (34.5)	
1.5m 5.0ft	kg lb				*15210 *33530	11110 24490	*10610 *23390	7150 15760	8090 17840	5020 11070	5970 13160	3670 8090	4640 10230	2800 6170	10.48 (34.4)	
Grondniveau Lijn	kg lb			*9720 *21430	*9720 *21430	*16620 *36640	10580 23320	11260 24820	6780 14950	7830 17260	4790 10560	5830 12850	3540 7800	4810 10600	2900 6390	10.19 (33.4)
-1.5m -5.0ft	kg lb	*10800 *23810	*10800 *23810	*13710 *30230	*13710 *30230	*16830 *37100	10440 23020	11060 24380	6600 14550	7700 16980	4660 10270	5280 11640	3200 7050	9.63 (31.6)		
-3.0m -10.0ft	kg lb	*14530 *32030	*14530 *32030	*18410 *40590	*18410 *40590	*16100 *35490	10510 23170	11050 24360	6600 14550	7700 16980	4670 10300	6240 13760	3840 8470	8.74 (28.7)		
-4.5m -15.0ft	kg lb			*20220 *44580	*20220 *44580	*14270 *31460	10790 23790	*10560 *23280	6780 14950			*6880 *15170	*5250 *11570	7.37 (24.2)		
-6.0m -20.0ft	kg lb				*10450 *23040	*10450 *23040										

• Giek: 6,45 m (21'2") • Arm: 4,05 m (13'3") • Bak: 1,44 m³ SAE opgehoopt • Rupsplaat: 600 mm (24") drievoudige ribben & 6200 kg (13,670 lb) contragewicht

Hoogte van lastpunt m(ft)		Laststraal								Bij max. reikwijdte						
		1.5m (5.0ft)		3.0m (10.0ft)		4.5m (15.0ft)		6.0m (20.0ft)		7.5m (25.0ft)		9.0m (30.0ft)		Inhoud	Reikwijdte	
														m (ft)		
7.5m 25.0ft	kg lb												*4760 *10490	3440 7580	10.00 (32.8)	
6.0m 20.0ft	kg lb										*4160 *9170	*4160 *9170	4700 10360	2890 6370	10.71 (35.1)	
4.5m 15.0ft	kg lb								*5710 *12590	*5710 *12590	*5320 *11730	4030 8880	4270 9410	2570 5670	11.13 (36.5)	
3.0m 10.0ft	kg lb			*16820 *37080	*16820 *37080	*10330 *22770	*10330 *22770	*7880 *17370	*7880 *17370	*6640 *14640	5380 11860	*5940 *13100	3830 8440	4050 8930	2390 5270	11.32 (37.1)
1.5m 5.0ft	kg lb			*9930 *21890	*9930 *21890	*13560 *29890	11450 25240	*9590 *21140	7260 16010	*7630 *16820	5030 11090	5940 13100	3630 8000	4000 8820	2340 5160	11.29 (37.0)
Grondniveau Lijn	kg lb			*10280 *22660	*10280 *22660	*15690 *34590	10640 23460	*10950 *24140	6770 14930	7790 17170	4730 10430	5750 12680	3460 7630	4120 9080	2410 5310	11.03 (36.2)
-1.5m -5.0ft	kg lb	*9390 *20700	*9390 *20700	*12710 *28020	*12710 *28020	*16580 *36550	10290 22690	10950 24140	6490 14310	7580 16710	4540 10010	5630 12410	3350 7390	4450 9810	2620 5780	10.52 (34.5)
-3.0m -10.0ft	kg lb	*12370 *27270	*12370 *27270	*16100 *35490	*16100 *35490	*16450 *36270	10230 22550	10840 23900	6400 14110	7500 16530	4480 9880	5620 12390	3340 7360	5110 11270	3060 6750	9.72 (31.9)
-4.5m -15.0ft	kg lb	*15810 *34860	*15810 *34860	*20640 *45500	*20640 *45500	*15320 *33770	10390 22910	10930 24100	6470 14260	7590 16730	4550 10030		*6410 *14130	3940 8690	8.53 (28.0)	
-6.0m -20.0ft	kg lb			*18370 *40500	*18370 *40500	*12770 *28150	10780 23770	*9220 *20330	6760 14900					*6150 *13560	6120 13490	6.71 (22.0)

- OPMERKINGEN
- Hefvermogen gebaseerd op SAE J1097, ISO 10567.
  - Hefvermogen van de Robex-reeks niet groter dan 75% van de kiplast met de machine op stevige, vlakke ondergrond of 87% van vol hydraulisch vermogen.
  - Het lastpunt is een haak (standaarduitrusting) op de achterzijde van de grafbak.
  - (\*) geeft aan dat de last wordt beperkt door het hydraulische vermogen.



**Hefvermogen R320LC-7A**

Waarde aan voorzijde Waarde zijdelings of 360 graden

• Giek: 6,45 m (21'2") • Arm: 2,5 m (8'2") • Bak: 1,44 m<sup>3</sup> SAE opgehoogt • Rupsplaat: 800 mm (32") drievoudige ribben & 6200 kg (13,670 lb) contragewicht

Hoogte van lastpunt m(ft)	Laststraal										Bij max. reikwijdte			
	3.0m (10.0ft)		4.5m (15.0ft)		6.0m (20.0ft)		7.5m (25.0ft)		9.0m (30.0ft)		Inhoud		Reikwijdte	
													m (ft)	
7.5m <b>25.0ft</b>	kg											*6180	4990	8.34
	lb											<b>*13620</b>	<b>11000</b>	<b>(27.4)</b>
6.0m <b>20.0ft</b>	kg						*6750	5920				*6260	4050	9.19
	lb						<b>*14880</b>	<b>13050</b>				<b>*13800</b>	<b>8930</b>	<b>(30.2)</b>
4.5m <b>15.0ft</b>	kg			*10750	*10750	*8420	8350	*7310	5710			5690	3560	9.70
	lb			<b>*23700</b>	<b>*23700</b>	<b>*18560</b>	<b>18410</b>	<b>*16120</b>	<b>12590</b>			<b>12540</b>	<b>7850</b>	<b>(31.8)</b>
3.0m <b>10.0ft</b>	kg			*14010	12080	*9940	7780	*8080	5430			5370	3310	9.92
	lb			<b>*30890</b>	<b>26630</b>	<b>*21910</b>	<b>17150</b>	<b>*17810</b>	<b>11970</b>			<b>11840</b>	<b>7300</b>	<b>(32.5)</b>
1.5m <b>5.0ft</b>	kg			*16290	11220	*11280	7300	8320	5170	6180	3810	5330	3270	9.88
	lb			<b>*35910</b>	<b>24740</b>	<b>*24870</b>	<b>16090</b>	<b>18340</b>	<b>11400</b>	<b>13620</b>	<b>8400</b>	<b>11750</b>	<b>7210</b>	<b>(32.4)</b>
Grondniveau Lijn	kg			*16990	10930	11620	7010	8130	4990			5580	3420	9.57
	lb			<b>*37460</b>	<b>24100</b>	<b>25620</b>	<b>15450</b>	<b>17920</b>	<b>11000</b>			<b>12300</b>	<b>7540</b>	<b>(31.4)</b>
-1.5m <b>-5.0ft</b>	kg	*14220	*14220	*16670	10920	11520	6920	8050	4920			6220	3840	8.97
	lb	<b>*31350</b>	<b>*31350</b>	<b>*36750</b>	<b>24070</b>	<b>25400</b>	<b>15260</b>	<b>17750</b>	<b>10850</b>			<b>13710</b>	<b>8470</b>	<b>(29.4)</b>
-3.0m <b>-10.0ft</b>	kg	*21440	*21440	*15460	11100	*11540	7000					*7290	4740	7.98
	lb	<b>*47270</b>	<b>*47270</b>	<b>*34080</b>	<b>24470</b>	<b>*25440</b>	<b>15430</b>					<b>*16070</b>	<b>10450</b>	<b>(26.2)</b>
-4.5m <b>-15.0ft</b>	kg	*17640	*17640	*12990	11480	*9520	7290					*6680	*6680	6.42
	lb	<b>*38890</b>	<b>*38890</b>	<b>*28640</b>	<b>25310</b>	<b>*20990</b>	<b>16070</b>					<b>*14730</b>	<b>*14730</b>	<b>(21.1)</b>

• Giek: 6,45 m (21'2") • Arm: 3,2 m (10'6") • Bak: 1,44 m<sup>3</sup> SAE opgehoogt • Rupsplaat: 800 mm (32") drievoudige ribben & 6200 kg (13,670 lb) contragewicht

Hoogte van lastpunt m(ft)	Laststraal										Bij max. reikwijdte				
	1.5m (5.0ft)		3.0m (10.0ft)		4.5m (15.0ft)		6.0m (20.0ft)		7.5m (25.0ft)		9.0m (30.0ft)		Inhoud	Reikwijdte	
														m (ft)	
7.5m <b>25.0ft</b>	kg											*4880	4340	9.06	
	lb											<b>*10760</b>	<b>*10760</b>	<b>(29.7)</b>	
6.0m <b>20.0ft</b>	kg											*6000	*6000	9.84	
	lb											<b>*13230</b>	<b>*13230</b>	<b>(32.3)</b>	
4.5m <b>15.0ft</b>	kg					*7490	*7490	*6640	5800	*5070	4120	5130	3180	10.31	
	lb					<b>*16510</b>	<b>*16510</b>	<b>*14640</b>	<b>12790</b>	<b>*11180</b>	<b>9080</b>	<b>11310</b>	<b>7010</b>	<b>(33.8)</b>	
3.0m <b>10.0ft</b>	kg			*12430	*12430	*9090	7930	*7490	5490	6350	3970	4860	2970	10.52	
	lb			<b>*27400</b>	<b>*27400</b>	<b>*20040</b>	<b>17480</b>	<b>*16510</b>	<b>12100</b>	<b>14000</b>	<b>8750</b>	<b>10710</b>	<b>6550</b>	<b>(34.5)</b>	
1.5m <b>5.0ft</b>	kg			*15210	11440	*10610	7370	8350	5180	6170	3800	4810	2910	10.48	
	lb			<b>*33530</b>	<b>25220</b>	<b>*23390</b>	<b>16250</b>	<b>18410</b>	<b>11420</b>	<b>13600</b>	<b>8380</b>	<b>10600</b>	<b>6420</b>	<b>(34.4)</b>	
Grondniveau Lijn	kg			*9720	*9720	*16620	10920	11620	7000	8090	4950	6040	3680	4990	10.19
	lb			<b>*21430</b>	<b>*21430</b>	<b>*36640</b>	<b>24070</b>	<b>25620</b>	<b>15430</b>	<b>17840</b>	<b>10910</b>	<b>13320</b>	<b>8110</b>	<b>11000</b>	<b>(33.4)</b>
-1.5m <b>-5.0ft</b>	kg	*10800	*10800	*13710	*13710	*16830	10770	11420	6830	7960	4830	5470	3330	9.63	
	lb	<b>*23810</b>	<b>*23810</b>	<b>*30230</b>	<b>*30230</b>	<b>*37100</b>	<b>23740</b>	<b>25180</b>	<b>15060</b>	<b>17550</b>	<b>10650</b>	<b>12060</b>	<b>7340</b>	<b>(31.6)</b>	
-3.0m <b>-10.0ft</b>	kg	*14530	*14530	*18410	*18410	*16100	10850	11420	6820	7970	4840	6460	3980	8.74	
	lb	<b>*32030</b>	<b>*32030</b>	<b>*40590</b>	<b>*40590</b>	<b>*35490</b>	<b>23920</b>	<b>25180</b>	<b>15040</b>	<b>17570</b>	<b>10670</b>	<b>14240</b>	<b>8770</b>	<b>(28.7)</b>	
-4.5m <b>-15.0ft</b>	kg			*20220	*20220	*14270	11120	*10560	7000			*6880	5430	7.37	
	lb			<b>*44580</b>	<b>*44580</b>	<b>*31460</b>	<b>24520</b>	<b>*23280</b>	<b>15430</b>			<b>*15170</b>	<b>11970</b>	<b>(24.2)</b>	
-6.0m <b>-20.0ft</b>	kg			*10450	*10450										
	lb			<b>*23040</b>	<b>*23040</b>										

• Giek: 6,45 m (21'2") • Arm: 4,05 m (13'3") • Bak: 1,44 m<sup>3</sup> SAE opgehoogt • Rupsplaat: 800 mm (32") drievoudige ribben & 6200 kg (13,670 lb) contragewicht

Hoogte van lastpunt m(ft)	Laststraal										Bij max. reikwijdte					
	1.5m (5.0ft)		3.0m (10.0ft)		4.5m (15.0ft)		6.0m (20.0ft)		7.5m (25.0ft)		9.0m (30.0ft)		Inhoud	Reikwijdte		
														m (ft)		
7.5m <b>25.0ft</b>	kg											*4760	3560	10.00		
	lb											<b>*10490</b>	<b>7850</b>	<b>(32.8)</b>		
6.0m <b>20.0ft</b>	kg											*4160	*4160	10.71		
	lb											<b>*9170</b>	<b>*9170</b>	<b>(35.1)</b>		
4.5m <b>15.0ft</b>	kg							*5710	*5710	*5320	4160	4430	2680	11.13		
	lb							<b>*12590</b>	<b>*12590</b>	<b>*11730</b>	<b>9170</b>	<b>9770</b>	<b>5910</b>	<b>(36.5)</b>		
3.0m <b>10.0ft</b>	kg			*16820	*16820	*10330	*10330	*7880	*7880	*6640	5550	*5940	3970	11.32		
	lb			<b>*37080</b>	<b>*37080</b>	<b>*22770</b>	<b>*22770</b>	<b>*17370</b>	<b>*17370</b>	<b>*14640</b>	<b>12240</b>	<b>*13100</b>	<b>8750</b>	<b>(37.1)</b>		
1.5m <b>5.0ft</b>	kg			*9930	*9930	*13560	11790	*9590	7480	*7630	5200	6140	3760	11.29		
	lb			<b>*21890</b>	<b>*21890</b>	<b>*29890</b>	<b>25990</b>	<b>*21140</b>	<b>16490</b>	<b>*16820</b>	<b>11460</b>	<b>13540</b>	<b>8290</b>	<b>9170</b>	<b>(37.0)</b>	
Grondniveau Lijn	kg			*10280	*10280	*15690	10980	*10950	7000	8050	4900	5960	3590	4280	11.03	
	lb			<b>*22660</b>	<b>*22660</b>	<b>*34590</b>	<b>24210</b>	<b>*24140</b>	<b>15430</b>	<b>17750</b>	<b>10800</b>	<b>13140</b>	<b>7910</b>	<b>9440</b>	<b>(36.2)</b>	
-1.5m <b>-5.0ft</b>	kg	*9390	*9390	*12710	*12710	*16580	10620	11320	6720	7840	4710	5840	3480	10.52		
	lb	<b>*20700</b>	<b>*20700</b>	<b>*28020</b>	<b>*28020</b>	<b>*36550</b>	<b>23410</b>	<b>24960</b>	<b>14820</b>	<b>17280</b>	<b>10380</b>	<b>12870</b>	<b>7670</b>	<b>10190</b>	<b>(34.5)</b>	
-3.0m <b>-10.0ft</b>	kg	*12370	*12370	*16100	*16100	*16450	10560	11210	6620	7770	4640	5830	3470	9.72		
	lb	<b>*27270</b>	<b>*27270</b>	<b>*35490</b>	<b>*35490</b>	<b>*36270</b>	<b>23280</b>	<b>24710</b>	<b>14590</b>	<b>17130</b>	<b>10230</b>	<b>12850</b>	<b>7650</b>	<b>11680</b>	<b>(31.9)</b>	
-4.5m <b>-15.0ft</b>	kg	*15810	*15810	*20640	*20640	*15320	10720	*11220	6690	7850	4720			8.53		
	lb	<b>*34860</b>	<b>*34860</b>	<b>*45500</b>	<b>*45500</b>	<b>*33770</b>	<b>23630</b>	<b>*24740</b>	<b>14750</b>	<b>17310</b>	<b>10410</b>			<b>*14130</b>	<b>*8990</b>	<b>(28.0)</b>
-6.0m <b>-20.0ft</b>	kg			*18370	*18370	*12770	11120	*9220	6990					6.71		
	lb			<b>*40500</b>	<b>*40500</b>	<b>*28150</b>	<b>24520</b>	<b>*20330</b>	<b>15410</b>					<b>*13560</b>	<b>*13560</b>	<b>(22.0)</b>

OPMERKINGEN 1. Hefvermogen gebaseerd op SAE J1097, ISO 10567.

2. Hefvermogen van de Robex-reeks niet groter dan 75% van de kiplast met de machine op stevige, vlakke ondergrond of 87% van vol hydraulisch vermogen.

3. Het lastpunt is een haak (standaarduitrusting) op de achterzijde van de graafbak.

4. (\*) geeft aan dat de last wordt beperkt door het hydraulische vermogen.

# Hefvermogen



## Hefvermogen R320NLC-7A



Waarde aan voorzijde Waarde zijdelings of 360 graden

• **Giek:** 6,45 m (21'2") • **Arm:** 2,5 m (8'2") • **Bak:** 1,44 m³ SAE opgehoogt • **Rupsplaat:** 600 mm (24") drievoudige ribben & 6200 kg (13,670 lb) contragewicht

Hoogte van lastpunt m(ft)	Laststraal										Bij max. reikwijdte			
	3.0m (10.0ft)		4.5m (15.0ft)		6.0m (20.0ft)		7.5m (25.0ft)		9.0m (30.0ft)		Inhoud	Reikwijdte		
												m (ft)		
7.5m 25.0ft	kg lb										*6180 4070	8.34 (27.4)		
6.0m 20.0ft	kg lb						*6750 *14880	4840 10670			6130 13510	3250 7170	9.19 (30.2)	
4.5m 15.0ft	kg lb			*10750 *23700	*10750 *23700	*8420 *18560	6830 15060	*7310 *16120	4640 10230		5460 12040	2810 6190	9.70 (31.8)	
3.0m 10.0ft	kg lb			*14010 *30890	9650 21270	*9940 *21910	6290 13870	*8080 *17810	4370 9630		5150 11350	2590 5710	9.92 (32.5)	
1.5m 5.0ft	kg lb			*16290 *35910	8840 19490	*11280 *24870	5830 12850	8010 17660	4110 9060	5930 13070	2990 6590	5110 11270	2550 5620	9.88 (32.4)
Grondniveau Lijn	kg lb			*16990 *37460	8570 18890	11180 24650	5550 12240	7810 17220	3940 8690		5350 11790	2670 5890	9.57 (31.4)	
-1.5m -5.0ft	kg lb	*14220 *31350	*14220 *31350	*16670 *36750	8560 18870	11080 24430	5460 12040	7740 17060	3880 8550		5970 13160	3020 6660	8.97 (29.4)	
-3.0m -10.0ft	kg lb	*21440 *47270	17830 39310	*15460 *34080	8730 19250	11160 24600	5530 12190				*7290 *16070	3770 8310	7.98 (26.2)	
-4.5m -15.0ft	kg lb	*17640 *38890	*17640 *38890	*12990 *28640	9080 20020	*9520 *20990	5820 12830				*6680 *14730	5660 12480	6.42 (21.1)	

• **Giek:** 6,45 m (21'2") • **Arm:** 3,2 m (10'6") • **Bak:** 1,44 m³ SAE opgehoogt • **Rupsplaat:** 600 mm (24") drievoudige ribben & 6200 kg (13,670 lb) contragewicht

Hoogte van lastpunt m(ft)	Laststraal										Bij max. reikwijdte				
	1.5m (5.0ft)		3.0m (10.0ft)		4.5m (15.0ft)		6.0m (20.0ft)		7.5m (25.0ft)		9.0m (30.0ft)		Inhoud	Reikwijdte	
														m (ft)	
7.5m 25.0ft	kg lb								*4880 *10760	*4880 *10760			*5500 *12130	3510 7740	9.06 (29.7)
6.0m 20.0ft	kg lb								*6000 *13230	4970 10960			5470 12060	2860 6310	9.84 (32.3)
4.5m 15.0ft	kg lb					*7490 *16510	*7010 *15450	*6640 *14640	4730 10430	*5070 *11180	3290 7250	4920 10850	2490 5490	10.31 (33.8)	
3.0m 10.0ft	kg lb			*12430 *27400	10060 22180	*9090 *20040	6430 14180	*7490 *16510	4420 9740	6100 13450	3140 6920	4650 10250	2300 5070	10.52 (34.5)	
1.5m 5.0ft	kg lb			*15210 *33530	9050 19950	*10610 *23390	5900 13010	8030 17700	4130 9110	5920 13050	2980 6570	4600 10140	2240 4940	10.48 (34.4)	
Grondniveau Lijn	kg lb			*9720 *21430	*9720 *21430	*16620 *36640	8560 18870	11180 24650	5540 12210	7780 17150	3900 8600	5790 12760	2860 6310	10.19 (33.4)	
-1.5m -5.0ft	kg lb	*10800 *23810	*10800 *23810	*13710 *30230	*13710 *30230	*16830 *37100	8420 18560	10980 *37100	5370 11840	7640 16840	3780 8330	5240 11550	2580 5690	9.63 (31.6)	
-3.0m -10.0ft	kg lb	*14530 *32030	*14530 *32030	*18410 *40590	17300 38140	*16100 *35490	8490 18720	10980 24210	5370 11840	7650 16870	3790 8360	6200 13670	3130 6900	8.74 (28.7)	
-4.5m -15.0ft	kg lb			*20220 *44580	17820 39290	*14270 *31460	8750 19290	*10560 *23280	5540 12210			*6880 *15170	*4340 *9570	7.37 (24.2)	
-6.0m -20.0ft	kg lb					*10450 *23040	9290 20480								

• **Giek:** 6,45 m (21'2") • **Arm:** 4,05 m (13'3") • **Bak:** 1,44 m³ SAE opgehoogt • **Rupsplaat:** 600 mm (24") drievoudige ribben & 6200 kg (13,670 lb) contragewicht

Hoogte van lastpunt m(ft)	Laststraal										Bij max. reikwijdte					
	1.5m (5.0ft)		3.0m (10.0ft)		4.5m (15.0ft)		6.0m (20.0ft)		7.5m (25.0ft)		9.0m (30.0ft)		Inhoud	Reikwijdte		
														m (ft)		
7.5m 25.0ft	kg lb												*4760 *10490	2840 6260	10.00 (32.8)	
6.0m 20.0ft	kg lb										*4160 *9170	3470 7650	4670 10300	2350 5180	10.71 (35.1)	
4.5m 15.0ft	kg lb								*5710 *12590	4820 10630	*5320 *11730	3330 7340	4240 9350	2050 4520	11.13 (36.5)	
3.0m 10.0ft	kg lb			*16820 *37080	*16820 *37080	*10330 *22770	*10330 *22770	*7880 *17370	6610 14570	*6640 *14640	4480 9880	*5940 *13100	3140 6920	4020 8860	1890 4170	11.32 (37.1)
1.5m 5.0ft	kg lb			*9930 *21890	*9930 *21890	*13560 *29890	9370 20660	*9590 *21140	6000 13230	*7630 *16820	4130 9110	5890 12990	2940 6480	3970 8750	1830 4030	11.29 (37.0)
Grondniveau Lijn	kg lb			*10280 *22660	*10280 *22660	*15690 *34590	8600 18960	*10950 *24140	5530 12190	7730 17040	3850 8490	5710 12590	2770 6110	4090 9020	1890 4170	11.03 (36.2)
-1.5m -5.0ft	kg lb	*9390 *20700	*9390 *20700	*12710 *28020	*12710 *28020	*16580 *36550	8270 18230	10880 23990	5260 11600	7530 16600	3660 8070	5590 12320	2670 5890	4410 9720	2070 4560	10.52 (34.5)
-3.0m -10.0ft	kg lb	*12370 *27270	*12370 *27270	*16100 *35490	*16100 *35490	*16450 *36270	8210 18100	10770 23740	5170 11400	7450 16420	3600 7940	5580 12300	2660 5860	5070 11180	2440 5380	9.72 (31.9)
-4.5m -15.0ft	kg lb	*15810 *34860	*15810 *34860	*20640 *45500	17110 37720	*15320 *33770	8360 18430	10850 23920	5240 11550	7530 16600	3670 8090		6390 14090	3200 7050	8.53 (28.0)	
-6.0m -20.0ft	kg lb			*18370 *40500	17820 39290	*12770 *28150	8730 19250	*9220 *20330	5520 12170				*6150 *13560	5060 11160	6.71 (22.0)	

- OPMERKINGEN
- Hefvermogen gebaseerd op SAE J1097, ISO 10567.
  - Hefvermogen van de Robex-reeks niet groter dan 75% van de kiplast met de machine op stevige, vlakke ondergrond of 87% van vol hydraulisch vermogen.
  - Het lastpunt is een haak (standaarduitrusting) op de achterzijde van de graafbak.
  - (\*) geeft aan dat de last wordt beperkt door het hydraulische vermogen.



## Hefvermogen R320LC-7A Hoog chassis



Waarde aan voorzijde



Waarde zijdelings of 360 graden

• Giek: 6,45 m (21'2") • Arm: 2,5 m (8'2") • Bak: 1,44 m³ SAE opgehoogt • Rupsplaat: 600 mm (24") drievoudige ribben & 6200 kg (13,670 lb) contragewicht

Hoogte van lastpunt m(ft)		Laststraal										Bij max. reikwijdte					
		3.0m (10.0ft)		4.5m (15.0ft)		6.0m (20.0ft)		7.5m (25.0ft)		9.0m (30.0ft)		Inhoud		Reikwijdte			
														m (ft)			
7.5m	kg																
25.0ft	lb														*6190	5470	8.53
6.0m	kg							*6830	6730					*13650	12060	(28.0)	
20.0ft	lb							*15060	14840					*6290	4560	9.31	
4.5m	kg			*11350	*11350	*8700	*8700	*7440	6490					*13870	10050	(30.5)	
15.0ft	lb			*25020	*25020	*19180	*19180	*16400	14310					6070	4080	9.76	
3.0m	kg			*14550	13750	*10220	8840	*8230	6210	6800	4550			5790	3860	9.93	
10.0ft	lb			*32080	30310	*22530	19490	*18140	13690	14990	10030			12760	8510	(32.6)	
1.5m	kg			*16520	12990	*11480	8380	8930	5960					5810	3850	9.84	
5.0ft	lb			*36420	28640	*25310	18470	19690	13140					12810	8490	(32.3)	
Grondniveau	kg			*17000	12760	*12160	8130	8750	5790					6140	4080	9.48	
Lijn	lb			*37480	28130	*26810	17920	19290	12760					13540	8990	(31.1)	
-1.5m	kg	*15490	*15490	*16510	12790	*12150	8060	8710	5750					6930	4620	8.82	
-5.0ft	lb	*34150	*34150	*36400	28200	*26790	17770	19200	12680					15280	10190	(28.9)	
-3.0m	kg	*20890	*20890	*15120	13010	*11300	8180							*7250	5800	7.75	
-10.0ft	lb	*46050	*46050	*33330	28680	*24910	18030							*15980	12790	(25.4)	
-4.5m	kg	*16640	*16640	*12290	*12290												
-15.0ft	lb	*36680	*36680	*27090	*27090												

• Giek: 6,45 m (21'2") • Arm: 3,2 m (10'6") • Bak: 1,44 m³ SAE opgehoogt • Rupsplaat: 600 mm (24") drievoudige ribben & 6200 kg (13,670 lb) contragewicht

Hoogte van lastpunt m(ft)		Laststraal										Bij max. reikwijdte					
		1.5m (5.0ft)		3.0m (10.0ft)		4.5m (15.0ft)		6.0m (20.0ft)		7.5m (25.0ft)		9.0m (30.0ft)		Inhoud		Reikwijdte	
															m (ft)		
7.5m	kg									*5330	*5330						
25.0ft	lb									*11750	*11750				*5520	4790	9.24
6.0m	kg									*6090	*6090				*5650	4070	9.95
20.0ft	lb									*13430	*13430				*12460	8970	(32.6)
4.5m	kg							*7780	*7780	*6790	6590	*5420	4740	5490	3660	10.37	
15.0ft	lb							*17150	*17150	*14970	14530	*11950	10450	12100	8070	(34.0)	
3.0m	kg					*13030	*13030	*9390	8980	*7660	6260	*6720	4580	5250	3470	10.53	
10.0ft	lb					*28730	*28730	*20700	19800	*16890	13800	*14820	10100	11570	7650	(34.5)	
1.5m	kg					*15580	13170	*10850	8440	*8510	5960	6660	4420	5250	3450	10.45	
5.0ft	lb					*34350	29030	*23920	18610	*18760	13140	14680	9740	11570	7610	(34.3)	
Grondniveau	kg			*10430	*10430	*16740	12720	*11810	8100	8710	5750	6530	4310	5490	3610	10.11	
Lijn	lb			*22990	*22990	*36910	28040	*26040	17860	19200	12680	14400	9500	12100	7960	(33.2)	
-1.5m	kg	*11470	*11470	*14510	*14510	*16770	12620	*12120	7960	8600	5650			6080	4020	9.50	
-5.0ft	lb	*25290	*25290	*31990	*31990	*36970	27820	*26720	17550	18960	12460			13400	8860	(31.2)	
-3.0m	kg	*15290	*15290	*19420	*19420	*15850	12730	*11690	7990	8640	5680			*6970	4860	8.53	
-10.0ft	lb	*33710	*33710	*42810	*42810	*34940	28060	*25770	17610	19050	12520			*15370	10710	(28.0)	
-4.5m	kg			*19390	*19390	*13760	13060	*10140	8210					*6790	*6790	7.03	
-15.0ft	lb			*42750	*42750	*30340	28790	*22350	18100					*14970	*14970	(23.1)	

• Giek: 6,45 m (21'2") • Arm: 4,05 m (13'3") • Bak: 1,44 m³ SAE opgehoogt • Rupsplaat: 600 mm (24") drievoudige ribben & 6200 kg (13,670 lb) contragewicht

Hoogte van lastpunt m(ft)		Laststraal										Bij max. reikwijdte								
		1.5m (5.0ft)		3.0m (10.0ft)		4.5m (15.0ft)		6.0m (20.0ft)		7.5m (25.0ft)		9.0m (30.0ft)		Inhoud		Reikwijdte				
															m (ft)					
7.5m	kg																			
25.0ft	lb													*2760	*2760	*4780	3990	10.16		
6.0m	kg													*6080	*6080	*10540	8800	(33.3)		
20.0ft	lb													*4400	*4400	*4920	3440	10.81		
4.5m	kg													*9700	*9700	*10850	7580	(35.5)		
15.0ft	lb													*5870	*5870	*5510	4780	4760	3120	11.19
3.0m	kg													*12940	*12940	*12150	10540	10490	6880	(36.7)
10.0ft	lb													*15060	13930	*6050	4580	4570	2960	11.33
1.5m	kg					*18490	*18490	*10980	*10980	*8210	*8210	*6830	6320	*6050	4580	4570	2960	11.33		
5.0ft	lb					*40760	*40760	*24210	*24210	*18100	*18100	*15060	13930	*13340	10100	10080	6530	(37.2)		
Grondniveau	kg					*9650	*9650	*14060	13470	*9880	8540	*7800	5970	*6620	4370	4550	2930	11.26		
Lijn	lb					*21270	*21270	*31000	29700	*21780	18830	*17200	13160	*14590	9630	10030	6460	(36.9)		
-1.5m	kg	*7080	*7080	*10650	*10650	*15940	12740	*11150	8080	*8610	5690	6440	4210	4730	3040	10.95				
-5.0ft	lb	*15610	*15610	*23480	*23480	*35140	28090	*24580	17810	*18980	12540	14200	9280	10430	6700	(35.9)				
-3.0m	kg	*9930	*9930	*13280	*13280	*16630	12440	*11820	7830	8470	5510	6340	4120	5140	3330	10.39				
-10.0ft	lb	*21890	*21890	*29280	*29280	*36660	27430	*26060	17260	18670	12150	13980	9080	11330	7340	(34.1)				
-4.5m	kg	*12970	*12970	*16840	*16840	*16320	12420	*11830	7760	8420	5470			5960	3900	9.53				
-15.0ft	lb	*28590	*28590	*37130	*37130	*35980	27380	*26080	17110	18560	12060			13140	8600	(31.3)				
-6.0m	kg	*16520	*16520	*21680	*21680	*14970	12630	*10980	7870	*8220	5580			*6410	5070	8.25				
-20.0ft	lb	*36420	*36420	*47800	*47800	*33000	27840	*24210	17350	*18120	12300			*14130	11180	(27.1)				

OPMERKINGEN 1. Hefvermogen gebaseerd op SAE J1097, ISO 10567.

2. Hefvermogen van de Robex-reeks niet groter dan 75% van de kiplast met de machine op stevige, vlakke ondergrond of 87% van vol hydraulisch vermogen.

3. Het lastpunt is een haak (standaarduitrusting) op de achterzijde van de graafbak.

4. (\*) geeft aan dat de last wordt beperkt door het hydraulische vermogen.



Robex 320LC-7A

## Standaarduitrusting

### Cabine volgens ISO-norm

- Weersbestendige stalen cabine met zichtbaarheid rondom
- Vensters voorzien van veiligheidsglas
- Opklapbare ruitenwisser op de voorruit
- Voorruit die naar binnen schuift en plooit.
- Schuifvenster aan de zijkant
- Afsluitbare deur
- Warm- en koelbox
- Opbergvak en asbak
- Zonneklep voor cabine binnenin
- Afstandsbediening radio

### Computer Aided Power

#### Optimization(Nieuw CAPD) systeem

- 2-vermogensmodi, 3-werkmodi, 2-gebruikersmodi
- Automatische toerentalverlaging & one-touch toerentalverlagingsysteem
- Automatisch opwarmingssysteem
- Automatisch oververhittingsbeveiliging

### Air-conditioner(5,000kcal/u, 20000BTU/u)

#### FATC (Full Automatic Temperature Control – Volledig automatische temperatuurregeling)

#### Zelfdiagnosesysteem

#### Centraal instrumentenpaneel

#### AM/FM-radio en CD-speler

- LCD-scherm
  - Motortoerental
  - Klok en foutcode
- Meters
  - Brandstofpeil
  - Motorkoelmiddeltemperatuur
  - Hydrauliekolietemperatuur
- Verkliekerlampen
  - Brandstofpeil
  - CPU controleren
  - Motoroliedruk
  - Motorkoelmiddeltemperatuur
  - Temperatuur van hydrauliekolie
  - Lage batterijspanning
  - Verstopping van luchtfilter
- Indicatoren
  - Max. vermogen
  - Voorverwarmen en warmdraaien
  - 'One touch'- vertraging

#### Deur- en cabinesloten, één sleutel

#### Twee achteruitkijkspiegels buiten

#### Volledig instelbare zetel met vering en veiligheidsgordel

#### Verschuifbare joystick, pilootdruk-bediend

#### Kantelmechanisme voor console (links)

#### Drie werklampen vooraan

#### Elektrische claxon

#### Batterijen (2 x 12 V x 160 Ah)

#### Batterijhoofdschakelaar

#### Uitneembaar reinigingscherm voor oliekoeler

#### Automatische zwenkrem

#### Afneembare brandstoftank

#### Waterafscheider, brandstofleiding

#### Houdsysteem giek

#### Houdsysteem arm

#### Veiligheidsafsluiter voor armcilinder

#### Veiligheidsklep voor giekcilinder

#### met overbelastingssalar

#### Contragewicht (6200 kg; 13670 lb)

#### Mono-giek (6,45 m; 21' 2")

#### Arm (3,38 m; 10' 6")

#### Enkelwerkende leidingenkit (hamer, enz)

#### Dubbelwerkende leidingenkit (grijper, enz.)

#### Kettingen (600 mm; 24")

#### Kettinggeleiding

#### Rijalarm

#### Brandstofvulpomp (35 l/min; 9.2 USgpm)

#### Brandstofverwarmer

## Optionele uitrusting

### Verwarmer & Ontdooier (7500 kcal/u; 30000 BTU/u)

#### Cabine FOPS/FOG (ISO 10262)

#### Cabinedak - transparant

#### Cabinelampen

#### Zwaailicht

#### Accumulator, neerlaten werkuitrusting

#### 12-volt voeding

#### (gelijkstroomvormver 24V DC-12V DC)

#### Elektrische transductor

### Diverse optionele armen

- Superkorte arm (2,2 m; 7'3")
- Korte arm (2,5 m; 8'2")
- Lange arm (4,05 m; 13'3")

### Diverse optionele bakken (SAE-profiel)

- Standaard bak (1,44 m<sup>3</sup>; 1.88 yd<sup>3</sup>)
- Smalle bak (0,90 m<sup>3</sup>; 1.18 yd<sup>3</sup>)
- Smalle bak (1,14 m<sup>3</sup>; 1.49 yd<sup>3</sup>)
- Light-duty bak (1,74 m<sup>3</sup>; 2.28 yd<sup>3</sup>)
- Light-duty bak (2,10 m<sup>3</sup>; 2.75 yd<sup>3</sup>)
- Heavy-duty bak (1,44 m<sup>3</sup>; 1.88 yd<sup>3</sup>)
- Rotsbak (1,44 m<sup>3</sup>; 1.88 yd<sup>3</sup>)
- Rotsbak (1,73 m<sup>3</sup>; 2.26 yd<sup>3</sup>)

### Rupsplaten

- Rupsplaat met drievoudige ribben (700 mm, 28")
- Rupsplaat met drievoudige ribben (800 mm, 32")
- Rupsplaat met drievoudige ribben (900 mm, 36")
- Rupsplaat met tweevoudige ribben (710 mm, 28")

### Speciale kap (voor gebruik in de tropen)

- Louvre-motorkap
- Louvre-zijdeksel (rechts)

### Geluidswerende kit

### Gereedschapskit

### Overall voor operator

Standaard- en optionele uitrusting kan verschillen. Raadpleeg uw Hyundai-verdeler voor meer informatie. De afgebeelde machine kan verschillen afhankelijk van internationale normen. Alle US-waarden afgerond tot meest benaderende ponden of duimen.



**Head Office**  
(Sales Office) 1 CHEONHA-DONG, DONG-KU, ULSAN, KOREA  
Tel : (82) (52) 202-7970, 7729 Fax : (82) (52) 202-7979, 7720

**U.S. Operation** Hyundai Construction Equipment U.S.A., Inc.  
955 ESTES AVENUE, ELK GROVE VILLAGE IL, 60007  
Tel : (1) 847-437-3333 Fax : (1) 847-437-3574

**European Operation** Hyundai Heavy Industries Europe N.V.  
VOSSENDAAL 11, 2440 GEEL, BELGIUM  
Tel : (32) 14-562200 Fax : (32) 14-593405 ~ 06

## CONTACT

www.hyundai-ce.com

NL - 2007. 07 Rev 0.