

ATLAS

Umschlagmaschine 230MH



22,4 - 23 t



116 kW (158 PS)



10,3 - 12,7 m



SCHNELL. ZUVERLÄSSIG. VIELSEITIG.
230MH

Technische Daten

MOTOR

Leistung nach ISO 9249	116 kW (158 PS)	Hubraum	6700 cm ³	Luftfilter	Trockenluftfilter
Drehzahl	2000/min	Zylinderzahl	6	Batterie	2 x 12 V / 100 Ah
Fabrikat/Modell	Cummins QSB 6.7	Bohrung / Hub	101 / 126	Lichtmaschine	24 V / 70 Ah
Bauart	Turbolader / LLK	Kühlsystem	wassergekühlt	Anlasser	24 V / 3,2 kW

HYDRAULIKSYSTEM

<ul style="list-style-type: none"> • 2 grenzlastgeregelte Hochleistungskolbenpumpen • Zweikreis Hydrauliksystem • Standardmäßig 7 Verbraucher in einem Steuerblock • Feinfühlig, proportionale, unabhängige Steuerung • Primär- und Sekundärabsicherung gegen Überlastung 	<ul style="list-style-type: none"> • Nachsaugventile für alle Arbeitsfunktionen • Lasthalte u. Feinsenkventile im Hebekreislauf • Mengenregelung der Pumpe • Greifer / Greifer-Dreh Funktion serienmäßig • Rohrbruchsicherung für Hebezyliner 	<ul style="list-style-type: none"> • 2 weitere Kreise für Zusatzverbraucher mögl. • Fördermenge max. 380 l/min • Betriebsdruck max. 340 (370) bar • Betriebsarten: 3 vorprogrammierte Modes (Fine, Eco, Power)
--	--	--

SCHWENKWERK

• Schwenkmotor:	Axialkolbenmotor mit Prioritätsventil	• Oberwagen-Drehzahl max.	11/min
• Schwenkgetriebe:	Planetenübersetzung	• Schwenkmoment	63,2 kNm
• Schwenkbremse:	automatische Mehrscheibenfeststellbremse		

FAHRANTRIEB UND BREMSEN

• Regelfahrmotor	• Höchstgeschwindigkeit	20 km/h	• Steigfähigkeit max.	55 %
• Lastschaltgetriebe	• Geländegang	5 km/h	• Zweikreisbremsanlage	Lamellen
• Doppeltwirkendes Fahrbremsventil	• Kriechgang	1 km/h	• Feststellbremse	Lamellen
• Fahrtrichtungsvorwahl über Schalter im Vorsteuerhebel	• Zugkraft	91,8 kN		

UNTERWAGEN

• 40 t Spezialbaggerachsen:	• Lenkachse mit autom. Pendelachsblockierung	• Räder 8-fach.	10.00 - 20
-----------------------------	--	----------------------	------------

FÜLLMENGEN

• Kraftstofftank	389 Liter	• Motoröl	20 Liter	• Hydrauliksysteminhalt	400 Liter
• Kühlsystem	42 Liter	• Hydrauliktankinhalt	216 Liter		

FAHRERKABINE

<ul style="list-style-type: none"> • Extra breiter Einstieg • Geräumiger Fußraum • Exzellente Rundumsicht • Vorbereitung für Radioeinbau 	STEUERUNG: <ul style="list-style-type: none"> • Ergonomische Vorsteuerhebel • Schlanke, höhen- und neigungsverstellbare Lenksäule • Übersichtliche Anordnung der Schalter im Bedienfeld 	KLIMATISIERUNG: <ul style="list-style-type: none"> • Klimaanlage serienmäßig • Sehr gute Luftverteilung durch optimal angeordnete Düsen
FAHRERSITZ: <ul style="list-style-type: none"> • Komfortsitz, luftgefedert (Sitzheizung optional) • Armlehnen und Bandscheibenstütze • Getrennt von Konsole einstellbar 	ÜBERWACHUNG: <ul style="list-style-type: none"> • Betriebsdatenanzeige über Display • Automatische Überwachung, Warnung und Speicherung 	SCHALLWERTE: <ul style="list-style-type: none"> • ISO 6396 (L_{pA}) in Fahrerkabine 74 dB(A) • 2000/14 EG (L_{wA}) gem. Außenpegel.. 101 dB(A)

Ausrüstungen

EINSATZGEWICHTE

	Grundarm 6,20 m (C21.5i)	Grundarm 6,20 m (C21.5i)	Grundarm 6,80 m (C21.6i)	VERSTELLAUSLEGER Grundarm 1,95 m (C21.41) Ausleger 4,23 m (C21.46)
	Stiel 4,80 m (D21.15i)	Stiel 4,80 m (D21.15is)	Stiel 5,30 m (D21.16i)	Stiel 2,65 m (D21.33)
APS / Pratzen	22,4 t	22,4 t	22,8 t	23,4 t
Abstützpratzen 4-fach	22,6 t	22,6 t	23,0 t	23,6 t

Einsatzgewicht mit Fahrer, Vollgummireifen, komplett befülltem Gerät sowie 1,0 t für Anbaugeräte und 1,4 t für Liftkabine (Option)

AUSRÜSTUNG

GRUNDGERÄT UMSCHLAGMASCHINE ATLAS 230MH

<ul style="list-style-type: none"> • 230MH mit APS* an Lenkachse, 2-facher Pratzenabstützung an Starrachse und 2 Hebezyllindern (A19.35) • 230MH mit 4-facher Pratzenabstützung und 2 Hebezyllindern (A84.32) 	SERIENMÄSSIGE GRUNDAUSSTATTUNG: <ul style="list-style-type: none"> • Höhen- und neigungsverstellbare Lenksäule 	<ul style="list-style-type: none"> • Sitz getrennt von Konsole verschiebbar
<ul style="list-style-type: none"> * APS = Abstütz- und Planierschild 	Motor: <ul style="list-style-type: none"> • Leerlaufautomatik • Dieselforfilter • Motorüberwachung 	<ul style="list-style-type: none"> • Wärmeschutzverglasung, Scheiben getönt • Automotives Fahren • Betriebsdatenanzeige über Display • Vorbereitung für thermoelektrische Kühlbox • Diverse Ablagemöglichkeiten, Dokumentenfach
Monoblockausleger: <ul style="list-style-type: none"> • Grundarm 6,20 m (C21.5i) • Grundarm 6,80 m (C21.6i) 	Hydraulik: <ul style="list-style-type: none"> • Proportionale Greifer- und Greifer-Dreh-Funktion • Druckspeicher für Notabsenkung des Armsystems • Rohrbruchsicherung für Hebezyliner • Grenzlastregelung • Zylinderendlagendämpfung 	<ul style="list-style-type: none"> • Thermosflaschenhalter
Stiele: <ul style="list-style-type: none"> • Stiel 4,80 m (D21.15is) • Stiel 4,80 m (D21.15i) • Stiel 5,30 m (D21.16i) 		AUSRÜSTUNG: <ul style="list-style-type: none"> • Zusammengefasste Schmierstellen für Drehkranz und Armausrüstung
Verstellausleger: <ul style="list-style-type: none"> • Grundarm 1,95 m (C21.41) • Ausleger 4,23 m (C21.46) • Stiel 2,65 m (D21.33) 	Kabine: <ul style="list-style-type: none"> • Klimaanlage • Radiovorbereitung mit Stummschaltung 	UNTERWAGEN: <ul style="list-style-type: none"> • Lastschaltgetriebe • Lamellenbremsen im Ölbad der Radnarbe • Werkzeugkasten im Unterwagen

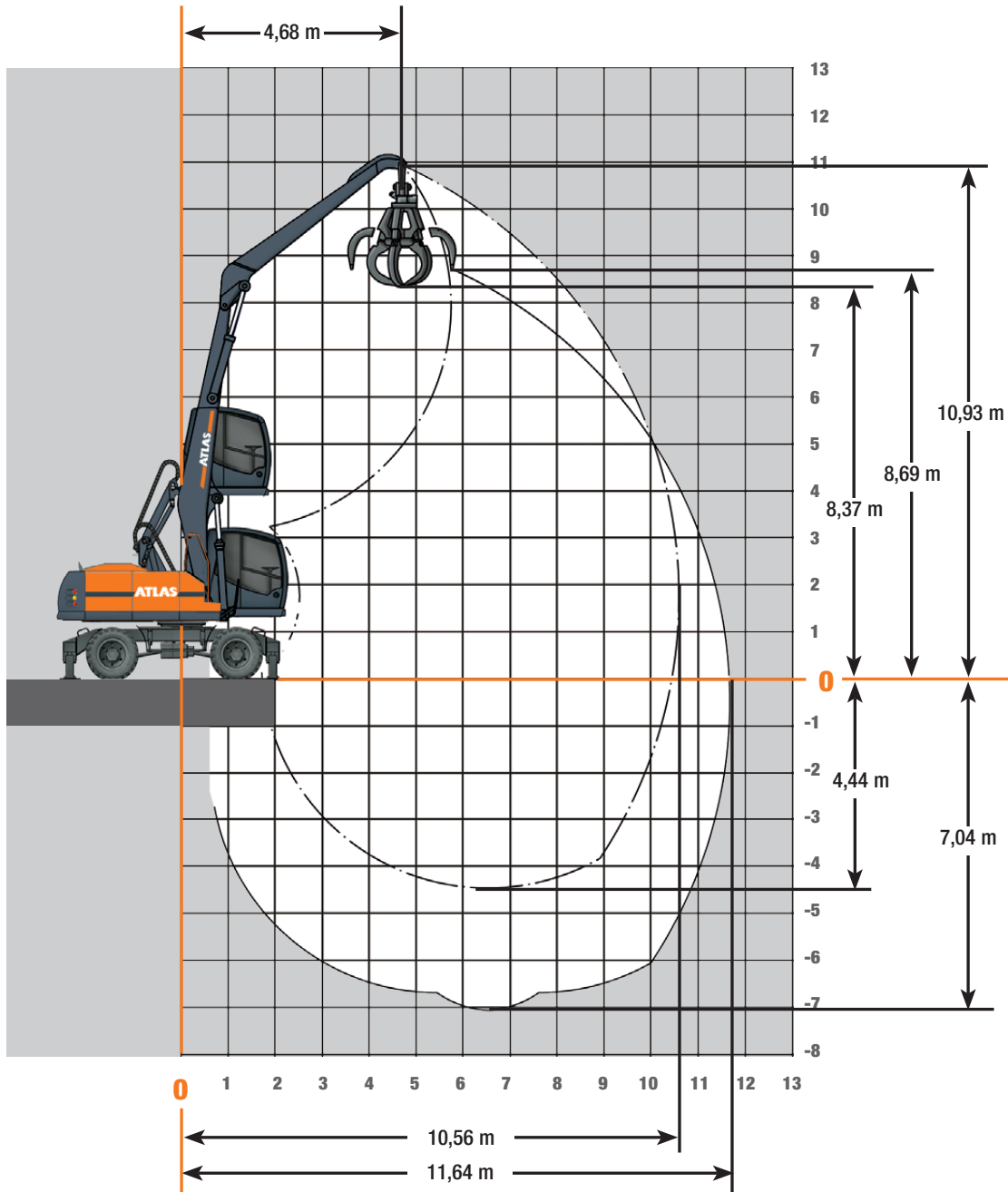
ZUSATZAUSRÜSTUNG

Motor: <ul style="list-style-type: none"> • Betankungspumpe • Drehzahlverstellung über Potentiometer • Standheizung • Kaltstarthilfe 	Ausrüstung: <ul style="list-style-type: none"> • Taktgesteuerte Zentralschmieranlage elektrisch 	<ul style="list-style-type: none"> • Liftkabine, bis 2,50 m hochfahrbar • Kabinenerhöhung • Thermoelektrische Kühlbox • Arbeitsscheinwerfer, Xenon-Ausführung
Hydraulik: <ul style="list-style-type: none"> • Hydraulischer Anbausatz, Abstützungen vorne und hinten paarweise schalten • Bioöl 	Kabine: <ul style="list-style-type: none"> • Steinschlagschutzgitter • Rundumleuchte • Beheizter Fahrersitz • GPS/GSM Telemetriebox, zur Überwachung von Betriebsdaten, Verbrauch, Position • Radio/CD/MP3, front AUX in, USB 	Unterwagen: <ul style="list-style-type: none"> • Vollgummireifen
		Weitere Sonderausrüstung: siehe Preisliste

ANBAUGERÄTE

<ul style="list-style-type: none"> • Schüttgutgreifer • Mehrschalengreifer 	<ul style="list-style-type: none"> • Lasthaken • Lasthebemagnet 	<ul style="list-style-type: none"> • Holzgreifer
--	---	---

Arbeitsbereiche Grundarm 6,20 m (C21.5i) und Stiel 4,80 m (D21.15i)



Traglasten Grundarm 6,20 m (C21.5i) und Stiel 4,80 m (D21.15i)

Traglasten Grundarm 6,20 m (C21.5i) mit Stiel 4,80 m (D21.15i). Max. Ausladung 11,64 m

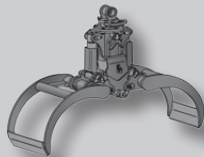
Höhe		3,0 m		4,5 m		6,0 m		7,5 m		9,0 m	
		FRONT	QUER	FRONT	QUER	FRONT	QUER	FRONT	QUER	FRONT	QUER
12,0 m	Pratzen hi / vo abgestützt										
	Pratzen hi / vo abgesenkt										
	APS / Pratzen abgesenkt										
10,5 m	Pratzen hi / vo abgestützt										
	Pratzen hi / vo abgesenkt										
	APS / Pratzen abgesenkt										
9,0 m	Pratzen hi / vo abgestützt					3,9*	3,9*	3,1*	3,1*		
	Pratzen hi / vo abgesenkt					3,9*	3,9*	3,1*	3,1*		
	APS / Pratzen abgesenkt					3,9*	3,9*	3,1*	3,1*		
7,5 m	Pratzen hi / vo abgestützt					4,3*	4,3*	3,8*	3,3		
	Pratzen hi / vo abgesenkt					4,3*	4,3*	3,8*	3,8*		
	APS / Pratzen abgesenkt					4,3*	4,3*	3,8*	3,8*		
6,0 m	Pratzen hi / vo abgestützt					4,7*	4,6	4,1	3,2		
	Pratzen hi / vo abgesenkt					4,7*	4,7*	4,4*	4,4*		
	APS / Pratzen abgesenkt					4,7*	4,7*	4,4*	4,4*		
4,5 m	Pratzen hi / vo abgestützt			5,2*	5,2*	5,6*	4,4	4,0	3,1		
	Pratzen hi / vo abgesenkt			5,2*	5,2*	5,6*	5,6*	5,3*	5,3*		
	APS / Pratzen abgesenkt			5,2*	5,2*	5,6*	5,6*	5,3*	5,1		
3,0 m	Pratzen hi / vo abgestützt	10,6*	10,6*	8,5	6,3	5,4	4,1	3,9	3,0		
	Pratzen hi / vo abgesenkt	10,6*	10,6*	9,4*	9,4*	7,1*	7,1*	5,6*	5,6*		
	APS / Pratzen abgesenkt	10,6*	10,6*	9,4*	9,4*	7,1*	6,9	5,6*	4,9		
1,5 m	Pratzen hi / vo abgestützt	1,7*	1,7*	7,8	5,7	5,1	3,9	3,8	2,8		
	Pratzen hi / vo abgesenkt	1,7*	1,7*	10,2*	10,2*	7,3*	7,3*	5,7*	5,7*		
	APS / Pratzen abgesenkt	1,7*	1,7*	10,2*	10,2*	7,3*	6,6	5,6	4,7		
0 m	Pratzen hi / vo abgestützt			6,8*	5,3	4,9	3,7	3,6	2,7		
	Pratzen hi / vo abgesenkt			6,8*	6,8*	7,2*	7,2*	5,5*	5,5*		
	APS / Pratzen abgesenkt			6,8*	6,8*	7,2*	6,4	5,4	4,6		
-1,5 m	Pratzen hi / vo abgestützt			5,6*	5,2	4,8	3,6	3,6	2,7		
	Pratzen hi / vo abgesenkt			5,6*	5,6*	6,4*	6,4*	4,9*	4,9*		
	APS / Pratzen abgesenkt			5,6*	5,6*	6,4*	6,2	4,9*	4,5		
-3,0 m	Pratzen hi / vo abgestützt			6,0*	5,2	4,8	3,5	3,5	2,7		
	Pratzen hi / vo abgesenkt			6,0*	6,0*	5,0*	5,0*	3,9*	3,9*		
	APS / Pratzen abgesenkt			6,0*	6,0*	5,0*	5,0*	3,9*	3,9*		
-4,5 m	Pratzen hi / vo abgestützt										
	Pratzen hi / vo abgesenkt										
	APS / Pratzen abgesenkt										

Die angegebenen max. Nutzlastwerte in Tonnen beinhalten eine Standsicherheit von 33% oder sind berechnet bei 87% der hydraulischen Hebekraft, gemäß ISO10567. Diese Werte sind gültig an der Armspitze (ohne Löffelkipppylinder, Umlenkgestänge) bei optimaler Stellung des entsprechenden Armsystems und mit Druckzuschaltung. Gewichte angebaute Lastaufnahmemittel (Greifer, Magnet, Lasthaken etc.) sind von den Traglastwerten abzuziehen. *durch Hydraulik begrenzter Wert.

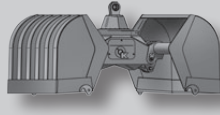
Anbauwerkzeuge



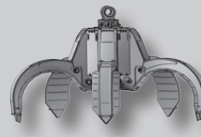
Lasthaken



Holzgreifer



Zweischalengreifer

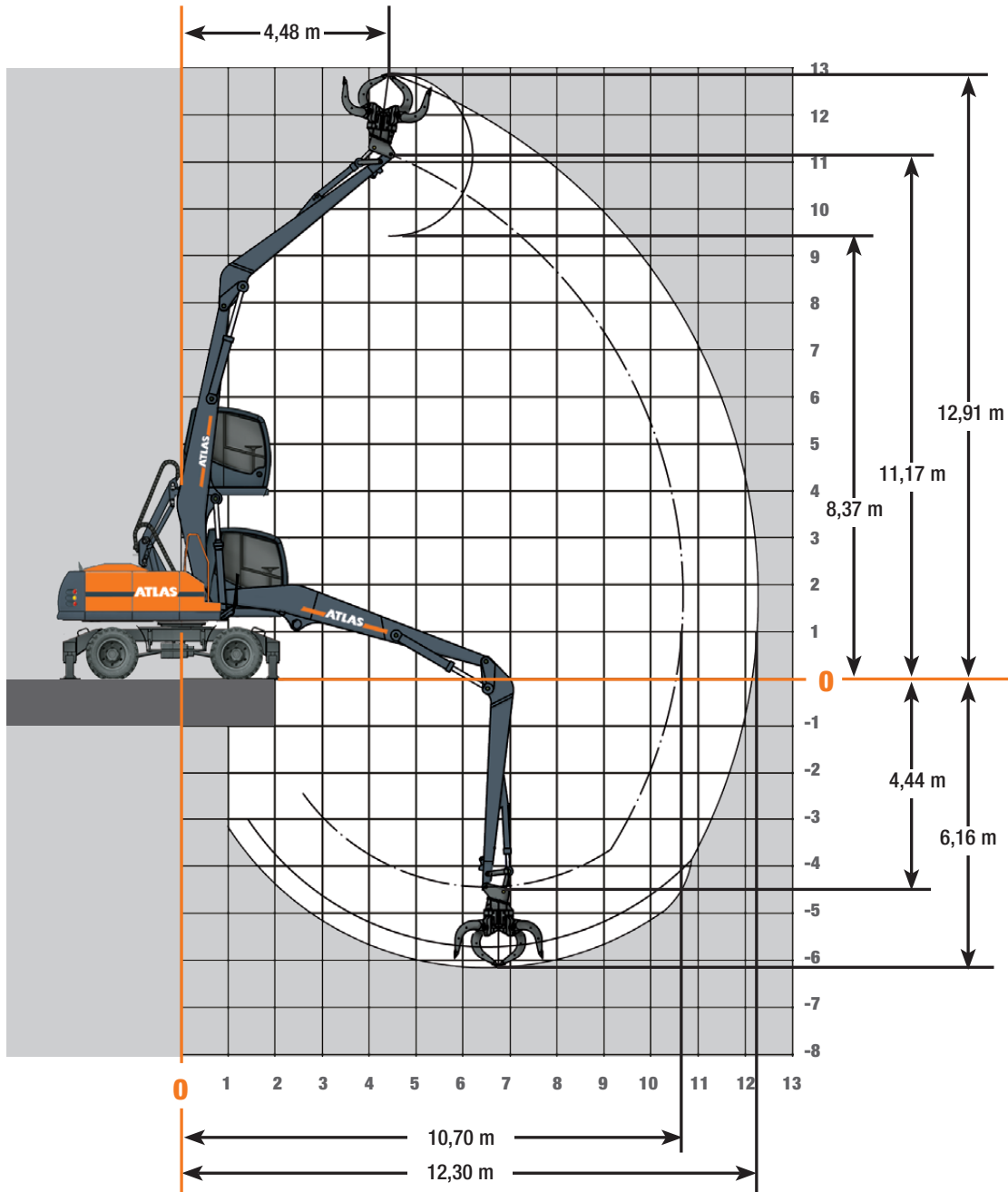


Mehrschalengreifer



Lasthebemagnet

Arbeitsbereiche Grundarm 6,20 m (C21.5i) und Stiel 4,80 m (D21.15is)



Traglasten Grundarm 6,20 m (C21.5i) und Stiel 4,80 m (D21.15is)

Traglasten Grundarm 6,20 m (C21.5i) mit Stiel 4,80 m (D21.15is). Max. Ausladung 12,30 m

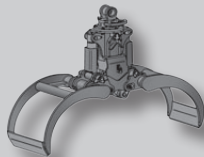
Höhe		3,0 m		4,5 m		6,0 m		7,5 m		9,0 m	
		FRONT	QUER	FRONT	QUER	FRONT	QUER	FRONT	QUER	FRONT	QUER
12,0 m	Pratzen hi / vo abgestützt										
	Pratzen hi / vo abgesenkt										
	APS / Pratzen abgesenkt										
10,5 m	Pratzen hi / vo abgestützt										
	Pratzen hi / vo abgesenkt										
	APS / Pratzen abgesenkt										
9,0 m	Pratzen hi / vo abgestützt					4.0*	4.0*	3.1*	3.1*		
	Pratzen hi / vo abgesenkt					4.0*	4.0*	3.1*	3.1*		
	APS / Pratzen abgesenkt					4.0*	4.0*	3.1*	3.1*		
7,5 m	Pratzen hi / vo abgestützt					4.3*	4.3*	3.9*	3.3		
	Pratzen hi / vo abgesenkt					4.3*	4.3*	3.9*	3.9*		
	APS / Pratzen abgesenkt					4.3*	4.3*	3.9*	3.9*		
6,0 m	Pratzen hi / vo abgestützt					4.8*	4.6	4.1	3.2		
	Pratzen hi / vo abgesenkt					4.8*	4.8*	4.5*	4.5*		
	APS / Pratzen abgesenkt					4.8*	4.8*	4.5*	4.5*		
4,5 m	Pratzen hi / vo abgestützt			5.2*	5.2*	5.7*	4.4	4.0	3.1		
	Pratzen hi / vo abgesenkt			5.2*	5.2*	5.7*	5.7*	5.3*	5.3*		
	APS / Pratzen abgesenkt			5.2*	5.2*	5.7*	5.7*	5.3*	5.1		
3,0 m	Pratzen hi / vo abgestützt	10.7*	10.7*	8.5	6.3	5.5	4.1	3.9	3.0		
	Pratzen hi / vo abgesenkt	10.7*	10.7*	9.4*	9.4*	7.1*	7.1*	5.7*	5.7*		
	APS / Pratzen abgesenkt	10.7*	10.7*	9.4*	9.4*	7.1*	6.9	5.7*	4.9		
1,5 m	Pratzen hi / vo abgestützt	1.8*	1.8*	7.9	5.7	5.2	3.9	3.8	2.9		
	Pratzen hi / vo abgesenkt	1.8*	1.8*	10.2*	10.2*	7.4*	7.4*	5.7*	5.7*		
	APS / Pratzen abgesenkt	1.8*	1.8*	10.2*	10.2*	7.4*	6.6	5.6	4.8		
0 m	Pratzen hi / vo abgestützt			6.8*	5.4	5.0	3.7	3.6	2.8		
	Pratzen hi / vo abgesenkt			6.8*	6.8*	7.2*	7.2*	5.5*	5.5*		
	APS / Pratzen abgesenkt			6.8*	6.8*	7.2*	6.4	5.5	4.6		
-1,5 m	Pratzen hi / vo abgestützt			5.6*	5.2	4.8	3.6	3.6	2.7		
	Pratzen hi / vo abgesenkt			5.6*	5.6*	6.4*	6.4*	5.0*	5.0*		
	APS / Pratzen abgesenkt			5.6*	5.6*	6.4*	6.3	5.0*	4.6		
-3,0 m	Pratzen hi / vo abgestützt			6.1*	5.2	4.8	3.6	3.6	2.7		
	Pratzen hi / vo abgesenkt			6.1*	6.1*	5.1*	5.1*	3.9*	3.9*		
	APS / Pratzen abgesenkt			6.1*	6.1*	5.1*	5.1*	3.9*	3.9*		
-4,5 m	Pratzen hi / vo abgestützt										
	Pratzen hi / vo abgesenkt										
	APS / Pratzen abgesenkt										

Die angegebenen max. Nutzlastwerte in Tonnen beinhalten eine Standsicherheit von 33% oder sind berechnet bei 87% der hydraulischen Hebekraft, gemäß ISO10567. Diese Werte sind gültig an der Armspitze (ohne Löffelkipppylinder, Umlenkgestänge) bei optimaler Stellung des entsprechenden Armsystems und mit Druckzuschaltung. Gewichte angebaute Lastaufnahmemittel (Greifer, Magnet, Lasthaken etc.) sind von den Traglastwerten abzuziehen. *durch Hydraulik begrenzter Wert.

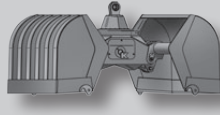
Anbauwerkzeuge



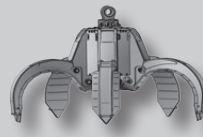
Lasthaken



Holzgreifer



Zweischalengreifer

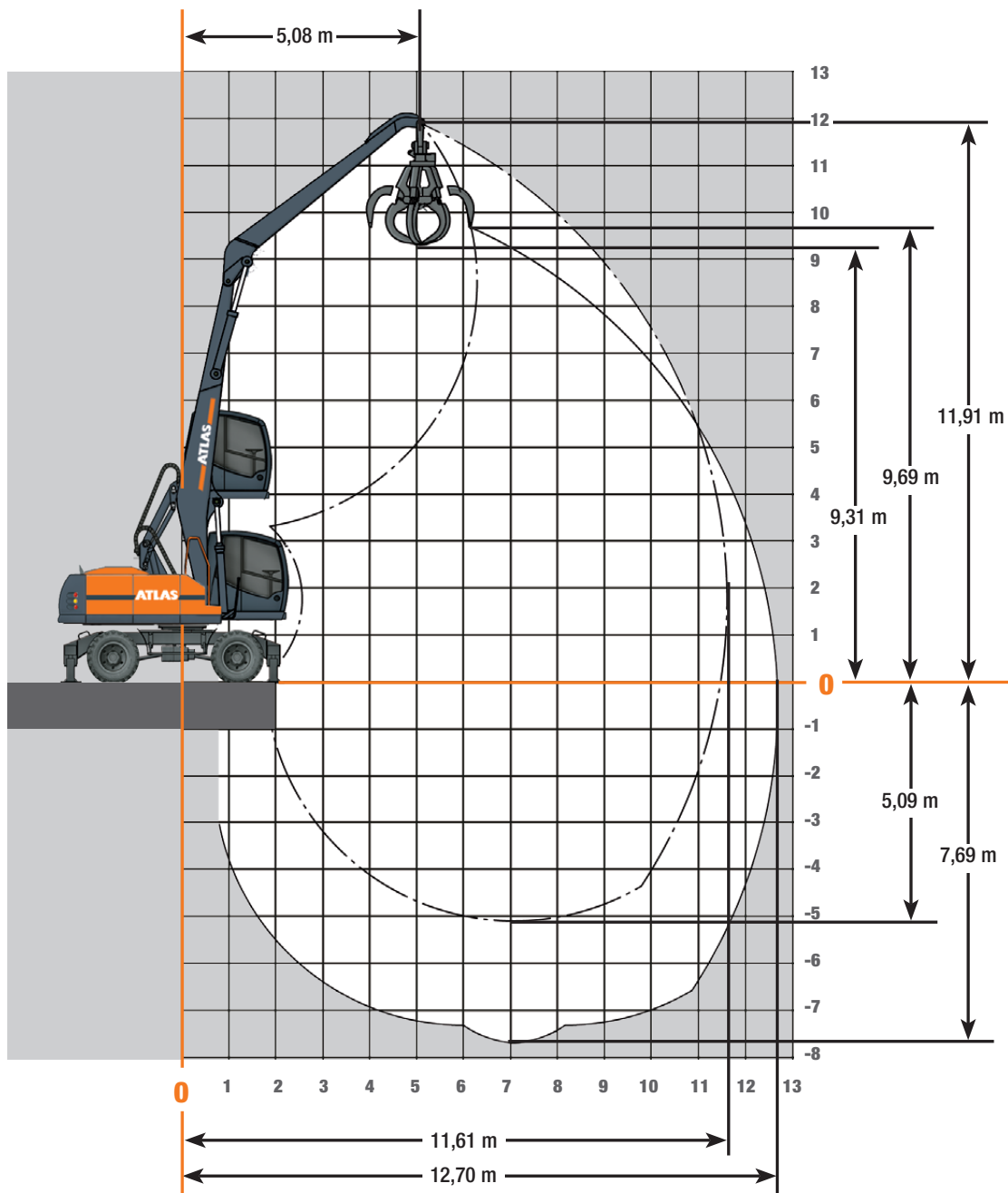


Mehrschalengreifer



Lasthebemagnet

Arbeitsbereiche Grundarm 6,80 m (C21.6i) und Stiel 5,30 m (D21.16i)



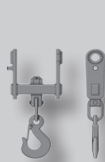
Traglasten Grundarm 6,80 m (C21.6i) und Stiel 5,30 m (D21.16i)

Traglasten Grundarm 6,80 m (C21.6i) mit Stiel 5,30 m (D21.16i). Max. Ausladung 12,70 m

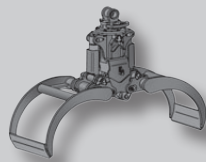
Höhe		3,0 m		4,5 m		6,0 m		7,5 m		9,0 m	
		FRONT	QUER	FRONT	QUER	FRONT	QUER	FRONT	QUER	FRONT	QUER
12,0 m	Pratzen hi / vo abgestützt										
	Pratzen hi / vo abgesenkt										
	APS / Pratzen abgesenkt										
10,5 m	Pratzen hi / vo abgestützt					3.6*	3.6*	2.9*	2.9*		
	Pratzen hi / vo abgesenkt					3.6*	3.6*	2.9*	2.9*		
	APS / Pratzen abgesenkt					3.6*	3.6*	2.9*	2.9*		
9,0 m	Pratzen hi / vo abgestützt							3.5*	3.3	2.7*	2.4
	Pratzen hi / vo abgesenkt							3.5*	3.5*	2.7*	2.7*
	APS / Pratzen abgesenkt							3.5*	3.5*	2.7*	2.7*
7,5 m	Pratzen hi / vo abgestützt							3.8*	3.3	3.1	2.4
	Pratzen hi / vo abgesenkt							3.8*	3.8*	3.3*	3.3*
	APS / Pratzen abgesenkt							3.8*	3.8*	3.3*	3.3*
6,0 m	Pratzen hi / vo abgestützt					4.2*	4.2*	4.2	3.2	3.1	2.4
	Pratzen hi / vo abgesenkt					4.2*	4.2*	4.3*	4.3*	3.9*	3.9*
	APS / Pratzen abgesenkt					4.2*	4.2*	4.3*	4.3*	3.9*	3.9*
4,5 m	Pratzen hi / vo abgestützt			4.3*	4.3*	5.0*	4.4	4.0	3.1	3.0	2.3
	Pratzen hi / vo abgesenkt			4.3*	4.3*	5.0*	5.0*	5.1*	5.1*	4.4*	4.4*
	APS / Pratzen abgesenkt			4.3*	4.3*	5.0*	5.0*	5.1*	5.1	4.4	3.8
3,0 m	Pratzen hi / vo abgestützt	10.4*	10.4*	8.4	6.2	5.4	4.1	3.9	2.9	2.9	2.2
	Pratzen hi / vo abgesenkt	10.4*	10.4*	8.5*	8.5*	6.8*	6.8*	5.5*	5.5*	4.5	4.5*
	APS / Pratzen abgesenkt	10.4*	10.4*	8.5*	8.5*	6.8*	6.8*	5.5*	4.9	4.3	3.7
1,5 m	Pratzen hi / vo abgestützt			7.7	5.5	5.0	3.8	3.7	2.8	2.8	2.1
	Pratzen hi / vo abgesenkt			9.9*	9.9*	7.1*	7.1*	5.6*	5.6*	4.4	4.4
	APS / Pratzen abgesenkt			9.9*	9.9*	7.1*	6.5	5.5	4.7	4.2	3.6
0 m	Pratzen hi / vo abgestützt			4.1*	4.1*	4.8	3.5	3.5	2.6	2.7	2.0
	Pratzen hi / vo abgesenkt			4.1*	4.1*	7.0*	7.0*	5.4*	5.4*	4.3	4.3*
	APS / Pratzen abgesenkt			4.1*	4.1*	7.0*	6.2	5.3	4.5	4.1	3.5
-1,5 m	Pratzen hi / vo abgestützt			3.7*	3.7*	4.6	3.4	3.4	2.5	2.7	2.0
	Pratzen hi / vo abgesenkt			3.7*	3.7*	6.4*	6.4*	5.0*	5.0*	3.9*	3.9*
	APS / Pratzen abgesenkt			3.7*	3.7*	6.4*	6.1	5.0*	4.4	3.9*	3.4
-3,0 m	Pratzen hi / vo abgestützt			4.2*	4.2*	4.6	3.3	3.4	2.5	2.7	2.0
	Pratzen hi / vo abgesenkt			4.2*	4.2*	5.2*	5.2*	4.1*	4.1*	3.2*	3.2*
	APS / Pratzen abgesenkt			4.2*	4.2*	5.2*	5.2*	4.1*	4.1*	3.2*	3.2*
-4,5 m	Pratzen hi / vo abgestützt					3.6*	3.4	2.9*	2.5	2.0*	2.0
	Pratzen hi / vo abgesenkt					3.6*	3.6*	2.9*	2.9*	2.0*	2.0*
	APS / Pratzen abgesenkt					3.6*	3.6*	2.9*	2.9*	2.0*	2.0*

Die angegebenen max. Nutzlastwerte in Tonnen beinhalten eine Standsicherheit von 33% oder sind berechnet bei 87% der hydraulischen Hebekraft, gemäß ISO10567. Diese Werte sind gültig an der Armspitze (ohne Löffelkippzylinder, Umlenkgestänge) bei optimaler Stellung des entsprechenden Armsystems und mit Druckzuschaltung. Gewichte angebaute Lastaufnahmemittel (Greifer, Magnet, Lasthaken etc.) sind von den Traglastwerten abzuziehen. *durch Hydraulik begrenzter Wert.

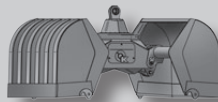
Anbauwerkzeuge



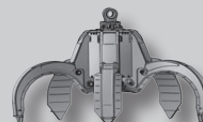
Lasthaken



Holzgreifer



Zweischalengreifer



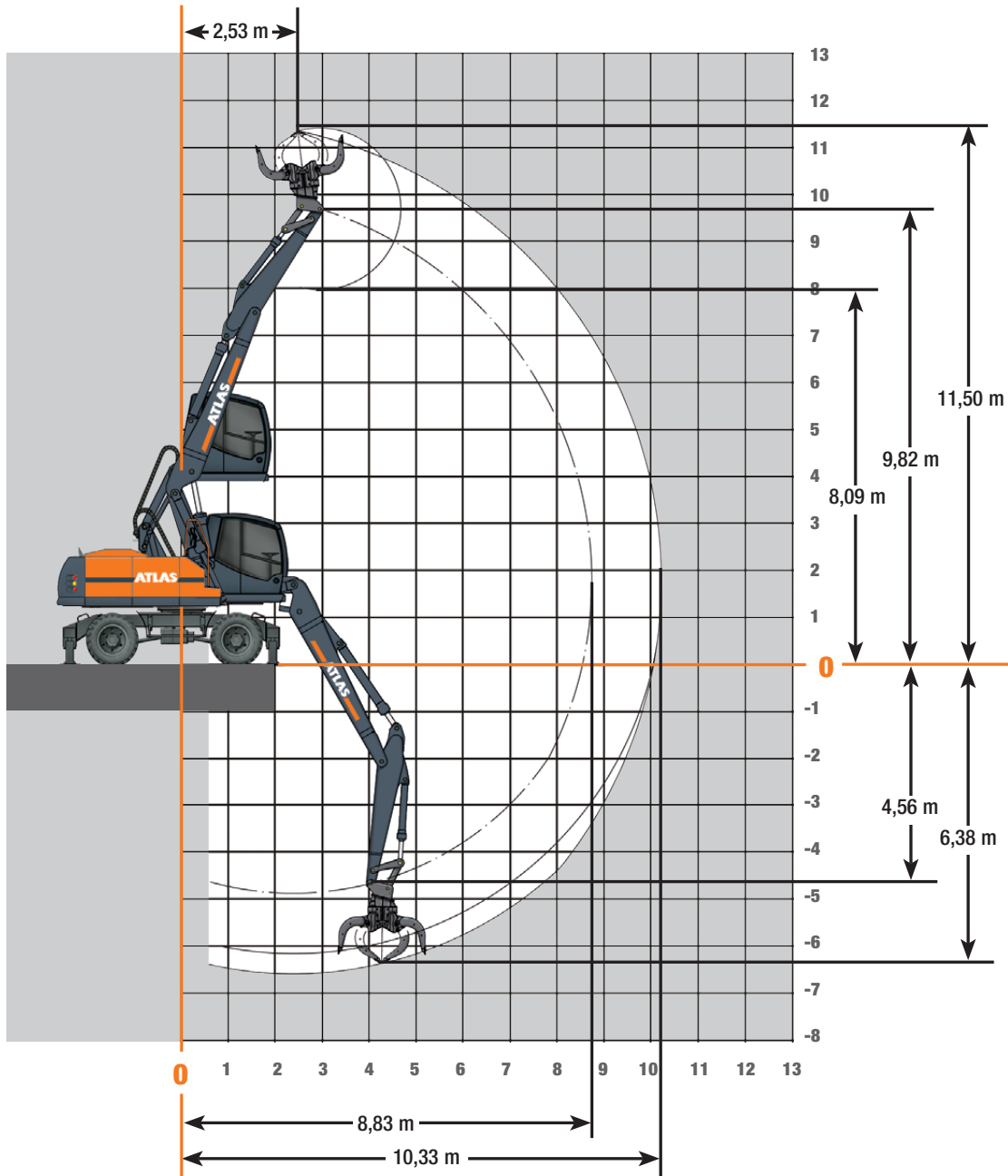
Mehrschalengreifer



Lasthebemagnet

Arbeitsbereiche

Verstellausleger, Grundarm 1,95 m (C21.41) und Ausleger 4,23 m (C21.46)
+ Stiel 2,65 m (D21.33)



Traglasten

Verstellausleger, Grundarm 1,95 m (C21.41) und Ausleger 4,23 m (C21.46)
+ Stiel 2,65 m (D21.33) Max. Ausladung 10,33 m

Traglasten Grundarm 1,95 m (C21.41) und Ausleger 4,23 m (C21.46) mit Stiel 2,65 m (D21.33). Max. Ausladung 10,33 m

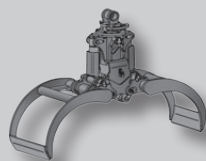
Höhe		3,0 m		4,5 m		6,0 m		7,5 m		9,0 m	
		FRONT	QUER	FRONT	QUER	FRONT	QUER	FRONT	QUER	FRONT	QUER
12,0 m	Pratzen hi / vo abgestützt										
	Pratzen hi / vo abgesenkt										
	APS / Pratzen abgesenkt										
10,5 m	Pratzen hi / vo abgestützt										
	Pratzen hi / vo abgesenkt										
	APS / Pratzen abgesenkt										
9,0 m	Pratzen hi / vo abgestützt										
	Pratzen hi / vo abgesenkt										
	APS / Pratzen abgesenkt										
7,5 m	Pratzen hi / vo abgestützt			5,7*	5,7*						
	Pratzen hi / vo abgesenkt			5,7*	5,7*						
	APS / Pratzen abgesenkt			5,7*	5,7*						
6,0 m	Pratzen hi / vo abgestützt			5,5*	5,5*	5,4*	4,5				
	Pratzen hi / vo abgesenkt			5,5*	5,5*	5,4*	5,4*				
	APS / Pratzen abgesenkt			5,5*	5,5*	5,4*	5,4*				
4,5 m	Pratzen hi / vo abgestützt	6,8*	6,8*	6,4*	6,4*	5,7*	4,5	3,1*	3,1*		
	Pratzen hi / vo abgesenkt	6,8*	6,8*	6,4*	6,4*	5,7*	5,7*	3,1*	3,1*		
	APS / Pratzen abgesenkt	6,8*	6,8*	6,4*	6,4*	5,7*	5,7*	3,1*	3,1*		
3,0 m	Pratzen hi / vo abgestützt	10,1*	10,1*	8,0*	6,6	5,7	4,5	4,0	3,1		
	Pratzen hi / vo abgesenkt	10,1*	10,1*	8,0*	8,0*	6,3*	6,3*	5,5*	5,5*		
	APS / Pratzen abgesenkt	10,1*	10,1*	8,0*	8,0*	6,3*	6,3*	5,5*	5,1		
1,5 m	Pratzen hi / vo abgestützt	12,9*	11,4*	8,4	6,5	5,6*	4,5	4,0	3,1		
	Pratzen hi / vo abgesenkt	12,9*	12,9*	9,6*	9,6*	7,0*	7,0*	5,8*	5,8*		
	APS / Pratzen abgesenkt	12,9*	12,9*	9,6*	9,6*	7,0*	6,9	5,8*	5,0		
0 m	Pratzen hi / vo abgestützt	15,2*	11,4	8,4	6,5*	5,6	4,3	3,9	3,0		
	Pratzen hi / vo abgesenkt	15,2*	15,2*	10,3*	10,3*	7,4*	7,4*	5,8*	5,8*		
	APS / Pratzen abgesenkt	15,2*	15,2*	10,3*	10,3*	7,4*	6,9	5,7	4,9		
-1,5 m	Pratzen hi / vo abgestützt	16,1*	11,3	8,5	6,3	5,4	4,1				
	Pratzen hi / vo abgesenkt	16,8*	16,8*	10,4*	10,4*	7,6*	7,6*				
	APS / Pratzen abgesenkt	16,8*	16,8*	10,4*	10,4*	7,6*	6,8				
-3,0 m	Pratzen hi / vo abgestützt	16,6	11,1	8,2	6,0	5,3	4,0				
	Pratzen hi / vo abgesenkt	17,4*	17,4*	10,6*	10,6*	6,4*	6,4*				
	APS / Pratzen abgesenkt	17,4*	17,4*	10,6*	10,6*	6,4*	6,4*				
-4,5 m	Pratzen hi / vo abgestützt										
	Pratzen hi / vo abgesenkt										
	APS / Pratzen abgesenkt										

Die angegebenen max. Nutzlastwerte in Tonnen beinhalten eine Standsicherheit von 33% oder sind berechnet bei 87% der hydraulischen Hebekraft, gemäß ISO10567. Diese Werte sind gültig an der Armspitze (ohne Löffelkippzylinder, Umlenkgestänge) bei optimaler Stellung des entsprechenden Armsystems und mit Druckzuschaltung. Gewichte angebaute Lastaufnahmemittel (Greifer, Magnet, Lasthaken etc.) sind von den Traglastwerten abzuziehen. *durch Hydraulik begrenzter Wert.

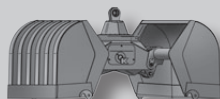
Anbauwerkzeuge



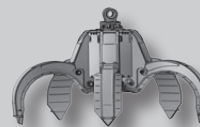
Lasthaken



Holzgreifer



Zweischalengreifer

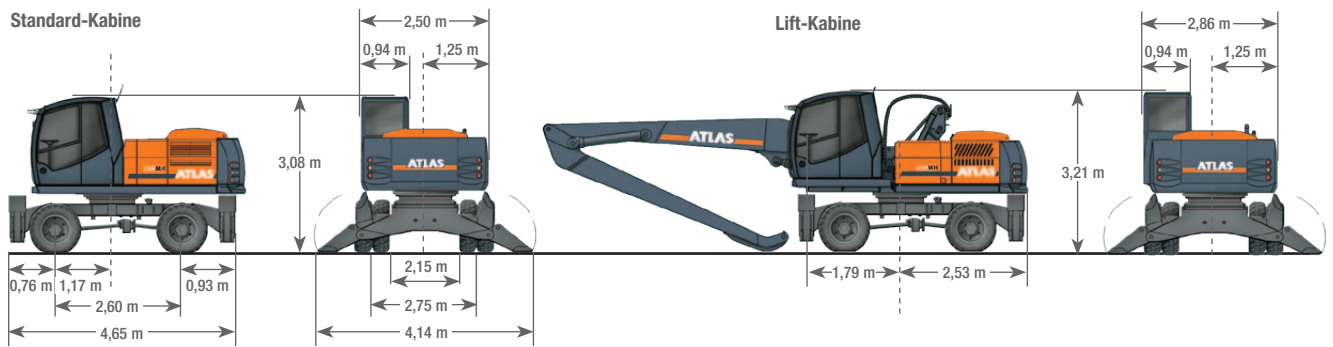


Mehrschalengreifer

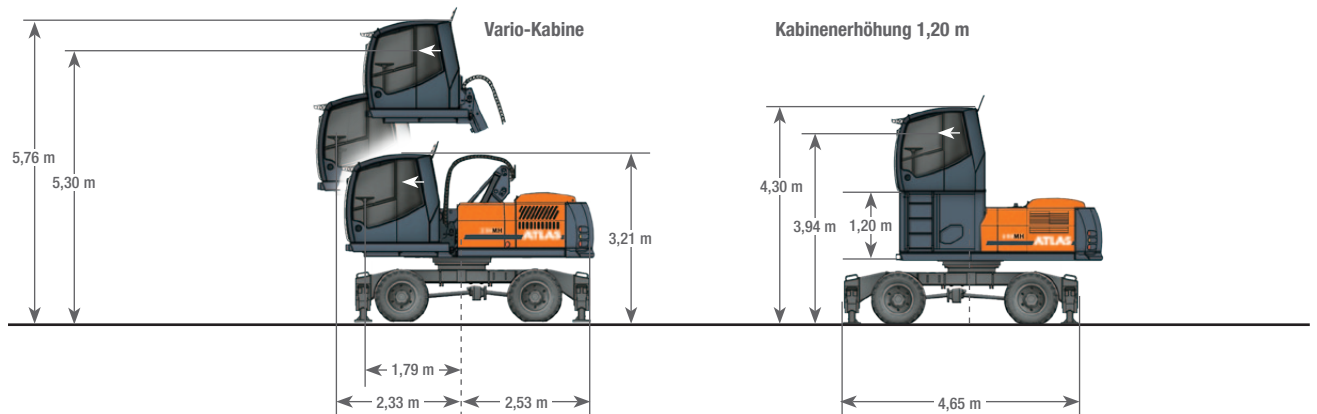


Lasthebemagnet

Abmessungen



A	TRANSPORTHÖHE	B	TRANSPORTLÄNGE	
	Grundarm 6,20 mit Stiel 4,80 m.....	3,21 m	Grundarm 6,20 mit Stiel 4,80 m.....	9,36 m
	Grundarm 6,80 mit Stiel 5,30 m.....	3,21 m	Grundarm 6,80 mit Stiel 5,30 m.....	9,93 m
	Verstellausleger 1,95 m 4,23 m mit Stiel 2,65 m.....	3,21 m	Verstellausleger 1,95 m 4,23 m mit Stiel 2,65 m.....	8,95 m



Weitere Kabinenvarianten auf Anfrage

www.atlasgmbh.com

ATLAS Maschinen GmbH
 BAGGER
 Atlasstrasse 6
 27777 Ganderkesee, Germany
 T: +49 (0) 4222 954 0
 F: +49 (0) 4222 954 343
 info@atlasgmbh.com

230MH-DE (1) Gültig ab: August 2010. Produktbeschreibungen und Preise können jederzeit und ohne Verpflichtung zur Ankündigung geändert werden. Die in diesem Dokument enthaltenen Fotos und /oder Zeichnungen dienen rein anschaulichen Zwecken. Anweisungen zur ordnungsgemäßen Verwendung dieser Ausrüstung entnehmen Sie bitte dem zugehörigen Betriebsanleitung. Nichtbefolgung des Betriebsanhandbuchs bei der Verwendung unserer Produkte oder anderweitig fahrlässiges Verhalten kann zu schwerwiegenden Verletzungen oder Tod führen. Für dieses Produkt wird ausschließlich die entsprechende, schriftlich niedergelegte Standardgarantie gewährt. Atlas leistet keinerlei darüber hinaus gehende Garantie, weder ausdrücklich noch stillschweigend. Die Bezeichnungen der aufgeführten Produkte und Leistungen sind gegebenenfalls Marken, Servicemarken oder Handelsnamen der Atlas Maschinen GmbH und/oder ihrer Tochtergesellschaften. Alle Rechte vorbehalten. "ATLAS" ist eine eingetragene Marke der Atlas Maschinen GmbH. Copyright © 2010 Atlas Maschinen GmbH.

Bestell-Nr. 6141743