


SCHNELL. ZUVERLÄSSIG. VIELSEITIG.
TM230



-  **22,4 - 23 t**
-  **116 kW (158 PS)**
-  **10,3 - 12,7m**



Technische Daten

MOTOR

Leistung nach ISO 9249.....116kW (158 PS)	Hubraum.....6700 cm ³	Batterie2x 12V/2x 100Ah
Drehzahl.....1800/min	Zylinderzahl.....6	Lichtmaschine24 V/70Ah
Fabrikat/Modell.....CUMMINS QSB 6.7	Kühlsystemwassergekühlt	Anlasser.....24V/3,2kW
Bauart.....Turbolader / LLK	LuftfilterTrockenluftfilter	

HYDRAULIKSYSTEM

<ul style="list-style-type: none"> • 2 Grenzlastgeregelte Hochleistungskolbenpumpen • Zweikreis Hydraulik System • Standardmäßig 7 Verbraucher in einem Steuerblock • Hydraulischer Anbausatz für Greifen serienmäßig • Zusätzlich bis zu 2 weitere Steuerkreise mögl. • Kraftstoffsparende Pumpensteuerung 	<ul style="list-style-type: none"> • proportionale, unabhängige Steuerung aller Bewegungen • Primär- und Sekundärsicherung gegen Überlastung • Mengenregelung der Pumpe • Nachsaugventile für alle Arbeitsfunktionen • Lasthalte und Feinsenkventile im Hebekreislauf 	<ul style="list-style-type: none"> • Betriebsarten: 3 vorprogrammierte Modes (Fine, Eco, Power) • Fördermenge max380 l/min • Betriebsdruck max340 (370) bar (Druckzuschaltstufe)
---	--	--

SCHWENKWERK

• Schwenkmotor	Axialkolbenmotor mit Prioritätsventil	• Oberwagen-Drehzahl max11/min
• Schwenkgetriebe	Planetenübersetzung	• Schwenkmoment63,2kNm
• Schwenkbremse	automatische Mehrscheibenfeststellbremse	

FAHRANTRIEB UND BREMSEN

• Regelfahrmotor	• Höchstgeschwindigkeit20 km/h	• ZweikreisbremsanlageLamellen
• Lastschaltgetriebe	• Geländegang5 km/h	• FeststellbremseLamellen
• Doppelwirkendes Fahrbremsventil	• Kriechgang1 km/h	
• Fahrrichtungsvorwahl über Schalter im Vorsteuerhebel	• Zugkraft91,8 kN	
	• Steigfähigkeit max.55%	

UNTERWAGEN

• 40 t Spezialbaggerachsen	• Räder 8-fach10.00 - 20
• Lenkachse mit autom. Pendelachsblokkierung	

FÜLLMENGEN

• Kraftstofftank 389 Liter	• Motoröl 20 Liter	• Hydrauliksysteminhalt400 Liter
• Kühlsystem 42 Liter	• Hydrauliktankinhalt..... 216 Liter	

FAHRERKABINE

<ul style="list-style-type: none"> • Extra breiter Einstieg • Linke Armkonsole hochklappbar • Geräumiger Fußraum • Exzellente Rundumsicht • Vorbereitung für Radioeinbau 	STEUERUNG: <ul style="list-style-type: none"> • Ergonomische Vorsteuerhebel • Schmale, höhen- u. neigungsverstellbare Lenksäule • Übersichtliche Anordnung der Schalter im Bedienfeld 	KLIMATISIERUNG: <ul style="list-style-type: none"> • Klimaanlage serienmäßig • Sehr gute Luftverteilung durch optimal angeordnete Düsen • ISO6396 (LpA) in Fahrerkabine74 dB(A) • 2000/14EG (LwA) gem. Außenpegel..101 dB(A)
FAHRERSITZ: <ul style="list-style-type: none"> • Komfortsitz, luftgefedert u. beheizbar (Option) • Armlehnen und Bandscheibenstütze • Getrennt von Konsole einstellbar 		

Ausrüstung

EINSATZGEWICHTE	Grundarm 6,20 m (C21.5i)	Grundarm 6,20 m (C21.5i)	Grundarm 6,80 m (C21.6i)	Verstellarm Grundarm 1,95 m (C21.41) Ausleger 4,23 m (C21.46)
	Knickarm 4,80 m (D21.15i)	Knickarm 4,80 m (D21.15is)	Knickarm 5,30 m (D21.16i)	Knickarm 2,65 m (D21.33)
APS / Prätzen	22,4 t	22,4 t	22,8 t	23,4 t
Abstützprätzen 4-fach	22,6 t	22,6 t	23,0 t	23,6 t

Einsatzgewicht mit Fahrer, Vollgummireifen, komplett befülltem Gerät sowie 1,0 Tonne für Anbaugeräte und 1,4t für Liftkabine (Option).

AUSRÜSTUNG

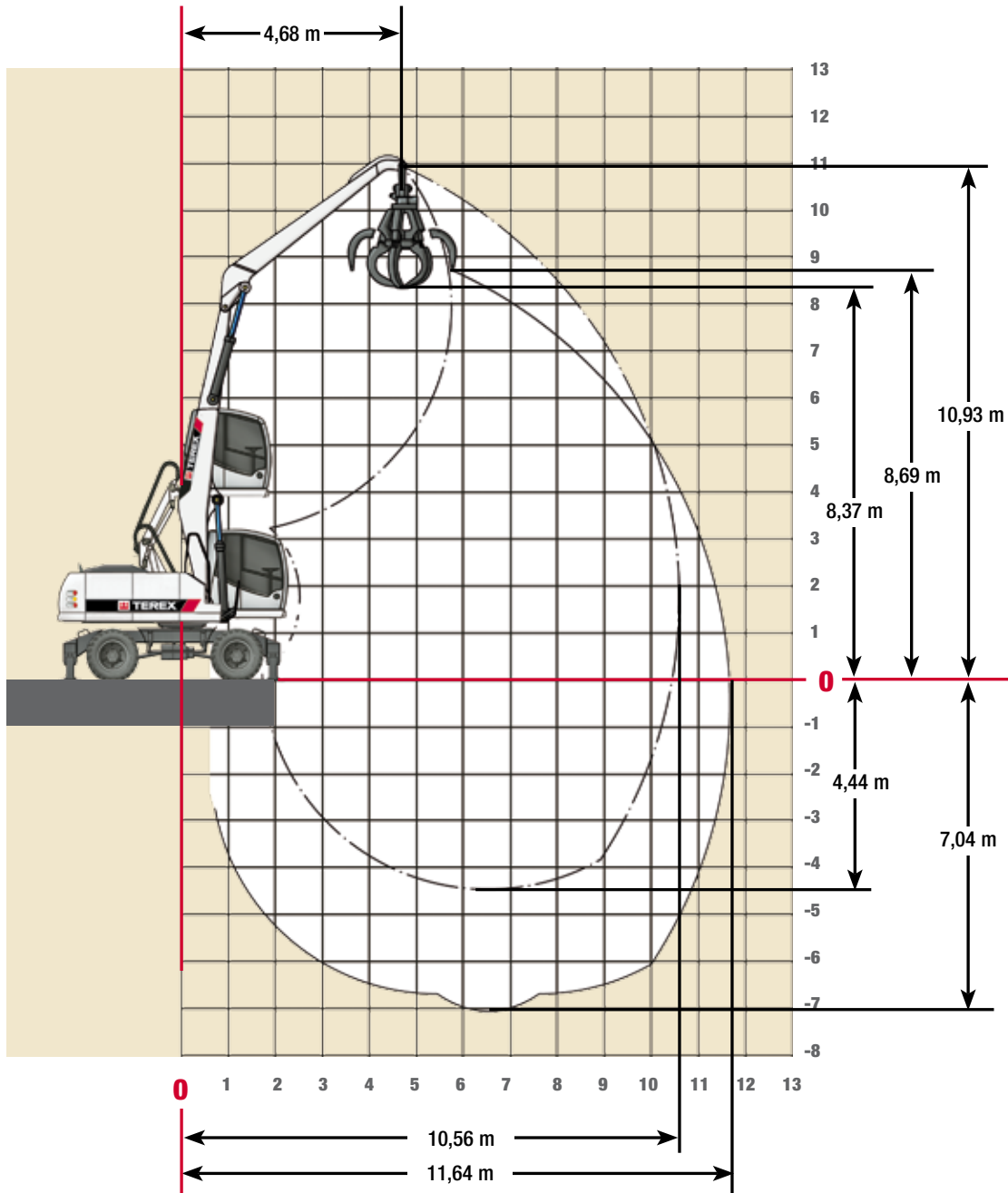
GRUNDGERÄT TEREX TM230	Serienmäßige Grundausstattung	Kabine:
<ul style="list-style-type: none"> Umschlagmaschine TM230 mit APS an Lenkachse, 2 fachen Prätzenabstützung an Lenkachse und 2 Hebezyllindern (A19.35) *APS = Abstütz- und Planierschild Umschlagmaschine TM230 mit 4-facher Prätzenabstützung und 2 Hebezyllindern (A84.32) 	<ul style="list-style-type: none"> Motor: <ul style="list-style-type: none"> Leerlaufautomatik Dieselforfilter Motorüberwachung Hydraulik: <ul style="list-style-type: none"> Greifer / Greifer-Dreh Funktion Druckspeicher für Notabsenkung des Armsystems Rohrbruchsicherung für Hebezyllinder Kombiventil Grenzlastregelung Zylinderendlagendämpfung 	<ul style="list-style-type: none"> Klimaanlage Radiovorbereitung Höhen- u. neigungsverstellbare Lenksäule Sitz getrennt von Bedienkonsole verschiebbar Linke Armkonsole hochklappbar Wärmeschutzverglasung, Scheiben getönt Automotives Fahren und Tempomat Betriebsdatenanzeige über Display
Monoausleger: <ul style="list-style-type: none"> Grundarm 6,20 m (C21.5i) Grundarm 6,80 m (C21.6i) 		Ausrüstung: <ul style="list-style-type: none"> Zusammengefasste Schmierstellen für Drehkranz u. Armausrüstung
Monoknickarme: <ul style="list-style-type: none"> Knickarm 4,80 m (D21.15is) Knickarm 4,80 m (D21.15i) Knickarm 5,30 m (D21.16i) 		Unterwagen: <ul style="list-style-type: none"> Lastschaltgetriebe Lamellenbremsen im Ölbad der Radnarbe Werkzeugkasten im Unterwagen
Verstellausleger: <ul style="list-style-type: none"> Grundarm 1,95 m (C21.41) Ausleger 4,23 m (C21.46) Knickarm 2,65 m (D21.33) 		

ZUSATZAUSRÜSTUNG

Motor: <ul style="list-style-type: none"> Betankungspumpe Drehzahl / Potentiometer Zusatzheizung Kaltstarthilfe 	Ausrüstung: <ul style="list-style-type: none"> Zentralschmieranlage 	Unterwagen: <ul style="list-style-type: none"> Vollgummireifen
Hydraulik: <ul style="list-style-type: none"> Hydr. Anbausatz, Abstützungen vorn u. hinten paarweise schalten Hydr. Anbausatz, Abstützungen einzeln schalten Bioöl 	Kabine: <ul style="list-style-type: none"> Steinschlagschutzgitter Rundumleuchte Beheizter Fahrersitz Beheizte Seitenscheibe Radio Kabinenerhöhung Luftkabine (bis 2,50 m hochfahrbar) 	Weitere Sonderausrüstung: siehe Preisliste

ANBAUGERÄTE

<ul style="list-style-type: none"> Schüttgutgreifer Mehrschalengreifer 	<ul style="list-style-type: none"> Lasthaken Lasthebemagnet 	<ul style="list-style-type: none"> Holzgreifer
--	---	---

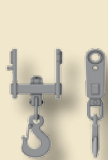
Arbeitsbereiche Grundarm 6,20 m (C21.5i) und Knickarm 4,80 m (D21.15i)


Traglasten Grundarm 6,20 m (C21.5i) und Knickarm 4,80 m (D21.15i)

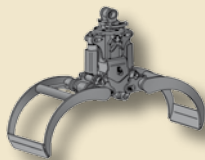
Traglasten Grundarm 6,20 m (C21.5i) mit Knickarm 4,80 m (D21.15i). Max Ausladung 11,64 m											
HÖHE	3,0 m		4,5 m		6,0 m		7,5 m		9,0 m		
	FRONT	QUER	FRONT	QUER	FRONT	QUER	FRONT	QUER	FRONT	QUER	
12,0m	Pratzen hi / vo abgestützt Pratzen hi / vo abgeseinkt APS / Pratzen abgeseinkt										
10,5m	Pratzen hi / vo abgestützt Pratzen hi / vo abgeseinkt APS / Pratzen abgeseinkt										
9,0m	Pratzen hi / vo abgestützt Pratzen hi / vo abgeseinkt APS / Pratzen abgeseinkt				3,9*	3,9*	3,1*	3,1*			
7,5m	Pratzen hi / vo abgestützt Pratzen hi / vo abgeseinkt APS / Pratzen abgeseinkt				4,3*	4,3*	3,8*	3,3			
6,0m	Pratzen hi / vo abgestützt Pratzen hi / vo abgeseinkt APS / Pratzen abgeseinkt				4,7*	4,6	4,1	3,2			
4,5m	Pratzen hi / vo abgestützt Pratzen hi / vo abgeseinkt APS / Pratzen abgeseinkt		5,2*	5,2*	5,6*	4,4	4,0	3,1			
3,0m	Pratzen hi / vo abgestützt Pratzen hi / vo abgeseinkt APS / Pratzen abgeseinkt		10,6*	10,6*	8,5	6,3	5,4	4,1	3,9	3,0	
1,5m	Pratzen hi / vo abgestützt Pratzen hi / vo abgeseinkt APS / Pratzen abgeseinkt		1,7*	1,7*	7,8	5,7	5,1	3,9	3,8	2,8	
0	Pratzen hi / vo abgestützt Pratzen hi / vo abgeseinkt APS / Pratzen abgeseinkt		6,8*	5,3	4,9	3,7	3,6	2,7			
-1,5m	Pratzen hi / vo abgestützt Pratzen hi / vo abgeseinkt APS / Pratzen abgeseinkt		5,6*	5,2	4,8	3,6	3,6	2,7			
-3,0m	Pratzen hi / vo abgestützt Pratzen hi / vo abgeseinkt APS / Pratzen abgeseinkt		6,0*	5,2	4,8	3,5	3,5	2,7			
-4,5m	Pratzen hi / vo abgestützt Pratzen hi / vo abgeseinkt APS / Pratzen abgeseinkt		6,0*	6,0*	5,0*	5,0*	3,9*	3,9*			

Die angegebenen max. Nutzlastwerte in Tonnen beinhalten eine Standsicherheit von 33% oder sind berechnet bei 87% der hydraulischen Hebekraft, gemäß ISO10567. Diese Werte sind gültig an der Armspitze (ohne Löffelkippzylinder, Umlenkgestänge) bei optimaler Stellung des entsprechenden Armsystems und mit Druckzuschaltung. Gewichte angebaute Lastaufnahmemittel (Greifer, Magnet, Lasthaken etc.) sind von den Traglastwerten abzuziehen. * durch Hydraulik begrenzter Wert.

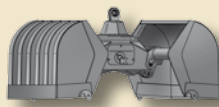
Anbauwerkzeuge



Lasthaken



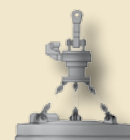
Holzgreifer



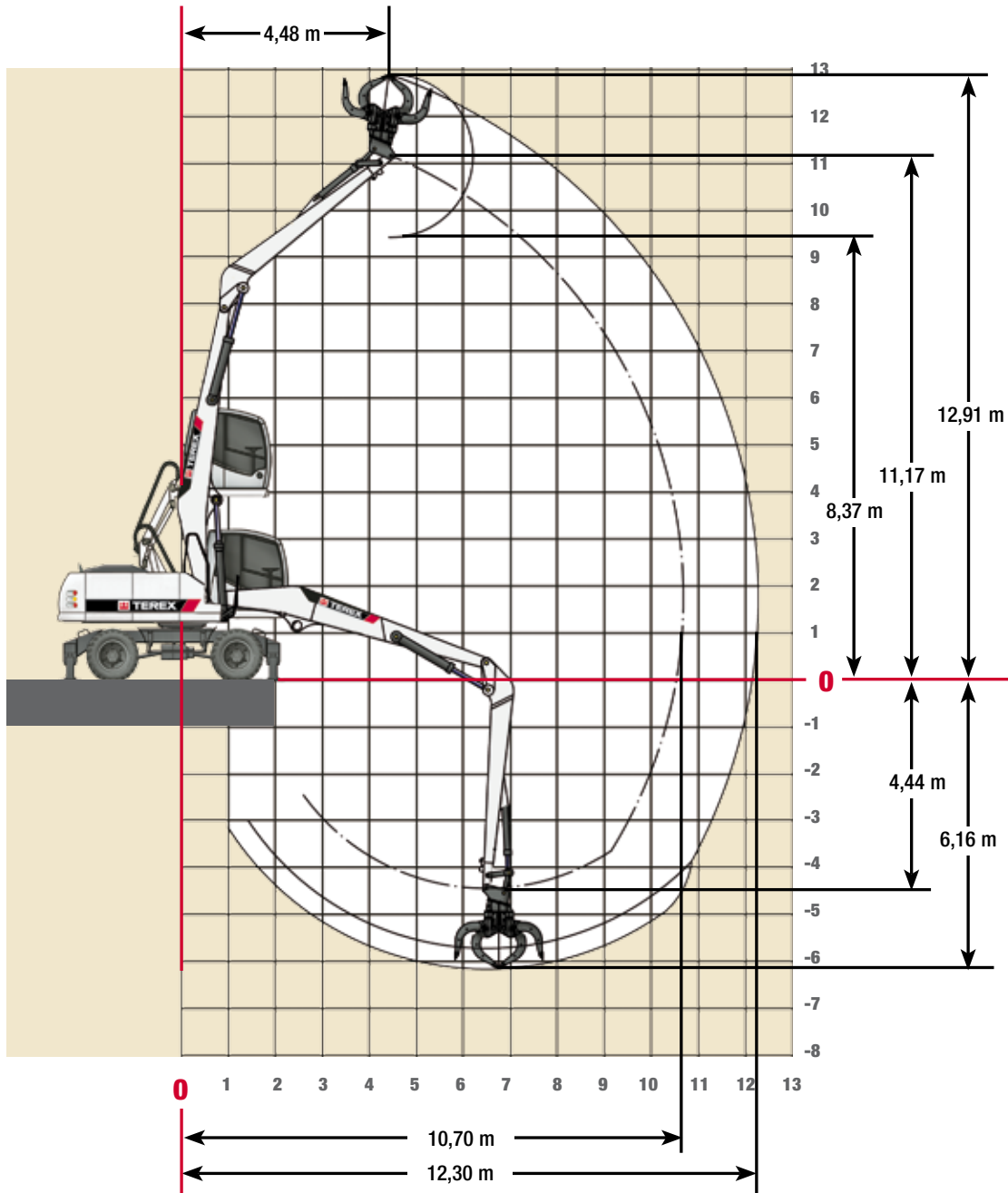
Zweischalengreifer



Mehrschalengreifer



Lasthebemagnet

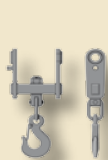
Arbeitsbereiche Grundarm 6,20 m (C21.5i) und Knickarm 4,80 m (D21.15is)


Traglasten Grundarm 6,20 m (C21.5i) und Knickarm 4,80 m (D21.15is)

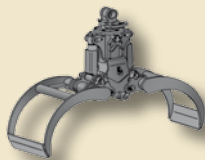
Traglasten Grundarm 6,20 m (C21.5i) mit Knickarm 4,80 m (D21.15is). Max Ausladung 12,30 m											
HÖHE	3,0 m		4,5 m		6,0 m		7,5 m		9,0 m		
	FRONT	QUER	FRONT	QUER	FRONT	QUER	FRONT	QUER	FRONT	QUER	
12,0m	Pratzen hi / vo abgestützt Pratzen hi / vo abgeseinkt APS / Pratzen abgeseinkt										
10,5m	Pratzen hi / vo abgestützt Pratzen hi / vo abgeseinkt APS / Pratzen abgeseinkt										
9,0m	Pratzen hi / vo abgestützt Pratzen hi / vo abgeseinkt APS / Pratzen abgeseinkt				4,0*	4,0*	3,1*	3,1*			
7,5m	Pratzen hi / vo abgestützt Pratzen hi / vo abgeseinkt APS / Pratzen abgeseinkt				4,3*	4,3*	3,9*	3,3			
6,0m	Pratzen hi / vo abgestützt Pratzen hi / vo abgeseinkt APS / Pratzen abgeseinkt				4,8*	4,6	4,1	3,2			
4,5m	Pratzen hi / vo abgestützt Pratzen hi / vo abgeseinkt APS / Pratzen abgeseinkt		5,2*	5,2*	5,7*	4,4	4,0	3,1			
3,0m	Pratzen hi / vo abgestützt Pratzen hi / vo abgeseinkt APS / Pratzen abgeseinkt		10,7*	10,7*	8,5	6,3	5,5	4,1	3,9	3,0	
1,5m	Pratzen hi / vo abgestützt Pratzen hi / vo abgeseinkt APS / Pratzen abgeseinkt		1,8*	1,8*	7,9	5,7	5,2	3,9	3,8	2,9	
0	Pratzen hi / vo abgestützt Pratzen hi / vo abgeseinkt APS / Pratzen abgeseinkt		6,8*	5,4	5,0	3,7	3,6	2,8			
-1,5m	Pratzen hi / vo abgestützt Pratzen hi / vo abgeseinkt APS / Pratzen abgeseinkt		5,6*	5,2	4,8	3,6	3,6	2,7			
-3,0m	Pratzen hi / vo abgestützt Pratzen hi / vo abgeseinkt APS / Pratzen abgeseinkt		6,1*	5,2	4,8	3,6	3,6	2,7			
-4,5m	Pratzen hi / vo abgestützt Pratzen hi / vo abgeseinkt APS / Pratzen abgeseinkt		6,1*	6,1*	5,1*	5,1*	3,9*	3,9*			

Die angegebenen max. Nutzlastwerte in Tonnen beinhalten eine Standsicherheit von 33% oder sind berechnet bei 87% der hydraulischen Hebekraft, gemäß ISO10567. Diese Werte sind gültig an der Armspitze (ohne Löffelkipppylinder, Umlenkgestänge) bei optimaler Stellung des entsprechenden Armsystems und mit Druckzuschaltung. Gewichte angebaute Lastaufnahmemittel (Greifer, Magnet, Lasthaken etc.) sind von den Traglastwerten abzuziehen. *durch Hydraulik begrenzter Wert.

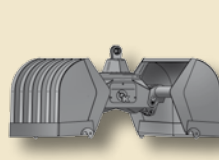
Anbauwerkzeuge



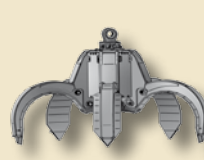
Lasthaken



Holzgreifer



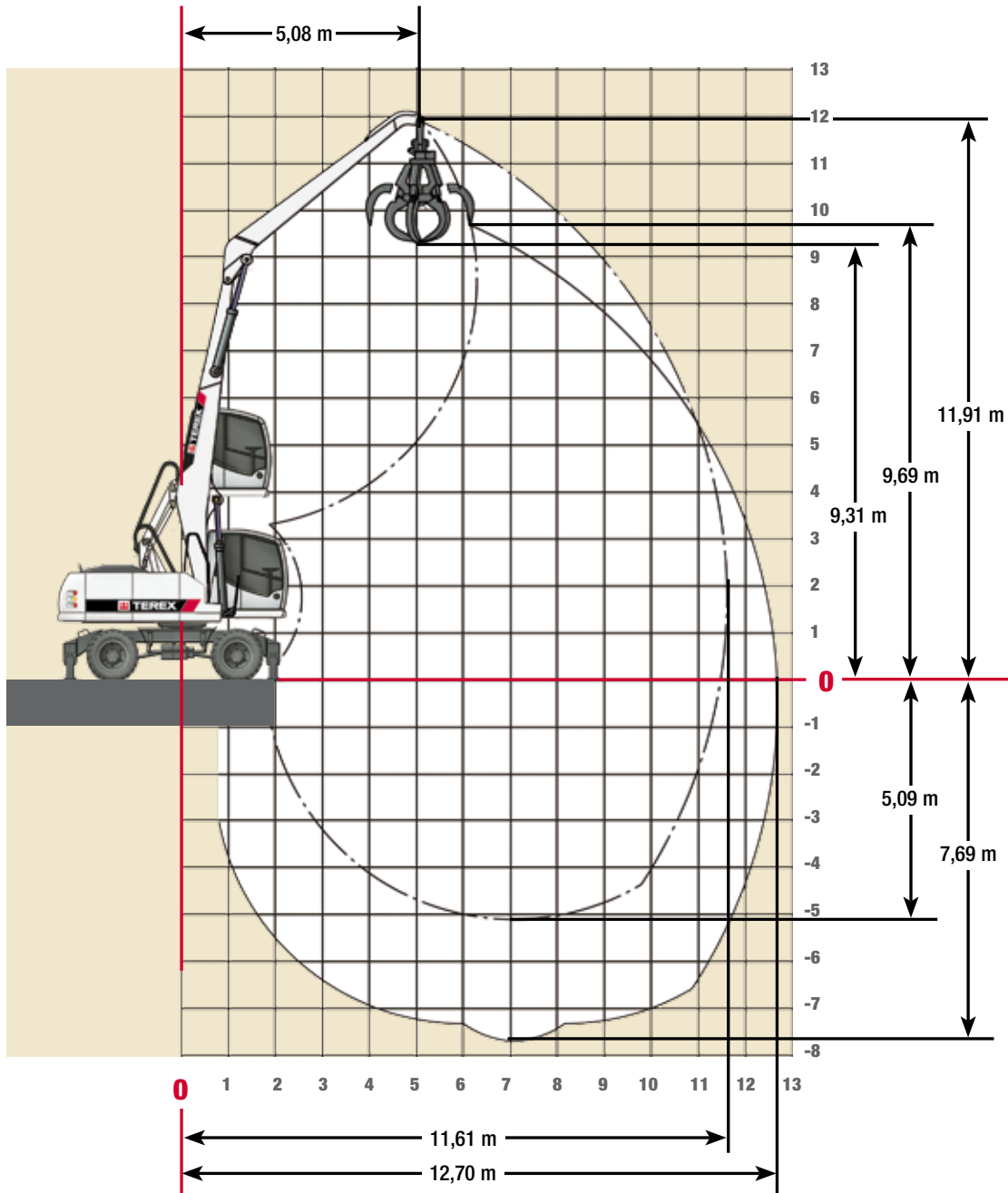
Zweischalengreifer



Mehrschalengreifer



Lasthebemagnet

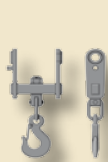
Arbeitsbereiche Grundarm 6,80 m (C21.6i) und Knickarm 5,30 m (D21.16i)


Traglasten Grundarm 6,80 m (C21.6i) und Knickarm 5,30 m (D21.16i)

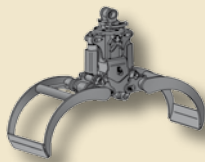
Traglasten Grundarm 6,80 m (C21.6i) mit Knickarm 5,30 m (D21.16i). Max Ausladung 12,70 m											
HÖHE	3,0 m		4,5 m		6,0 m		7,5 m		9,0 m		
	FRONT	QUER	FRONT	QUER	FRONT	QUER	FRONT	QUER	FRONT	QUER	
12,0m	Pratzen hi / vo abgestützt Pratzen hi / vo abgesenkt APS / Pratzen abgesenkt										
10,5m	Pratzen hi / vo abgestützt Pratzen hi / vo abgesenkt APS / Pratzen abgesenkt				3,6*	3,6*	2,9*	2,9*			
9,0m	Pratzen hi / vo abgestützt Pratzen hi / vo abgesenkt APS / Pratzen abgesenkt						3,5*	3,3	2,7*	2,4	
7,5m	Pratzen hi / vo abgestützt Pratzen hi / vo abgesenkt APS / Pratzen abgesenkt						3,8*	3,3	3,1	2,4	
6,0m	Pratzen hi / vo abgestützt Pratzen hi / vo abgesenkt APS / Pratzen abgesenkt				4,2*	4,2*	4,2	3,2	3,1	2,4	
4,5m	Pratzen hi / vo abgestützt Pratzen hi / vo abgesenkt APS / Pratzen abgesenkt		4,3*	4,3*	5,0*	4,4	4,0	3,1	3,0	2,3	
3,0m	Pratzen hi / vo abgestützt Pratzen hi / vo abgesenkt APS / Pratzen abgesenkt		10,4*	10,4*	8,4	6,2	5,4	4,1	3,9	2,9	
1,5m	Pratzen hi / vo abgestützt Pratzen hi / vo abgesenkt APS / Pratzen abgesenkt		9,9*	9,9*	7,7	5,5	5,0	3,8	3,7	2,8	
0	Pratzen hi / vo abgestützt Pratzen hi / vo abgesenkt APS / Pratzen abgesenkt		4,1*	4,1*	4,1*	4,1*	4,8	3,5	3,5	2,6	
-1,5m	Pratzen hi / vo abgestützt Pratzen hi / vo abgesenkt APS / Pratzen abgesenkt		3,7*	3,7*	3,7*	3,7*	4,6	3,4	3,4	2,5	
-3,0m	Pratzen hi / vo abgestützt Pratzen hi / vo abgesenkt APS / Pratzen abgesenkt		4,2*	4,2*	4,2*	4,2*	4,6	3,3	3,4	2,5	
-4,5m	Pratzen hi / vo abgestützt Pratzen hi / vo abgesenkt APS / Pratzen abgesenkt		3,6*	3,6*	3,6*	3,6*	3,6*	3,4	2,9*	2,5	

Die angegebenen max. Nutzlastwerte in Tonnen beinhalten eine Standsicherheit von 33% oder sind berechnet bei 87% der hydraulischen Hebekraft, gemäß ISO10567. Diese Werte sind gültig an der Armspitze (ohne Löffelkippzylinder, Umlenkgestänge) bei optimaler Stellung des entsprechenden Armsystems und mit Druckzuschaltung. Gewichte angebaute Lastaufnahmemittel (Greifer, Magnet, Lasthaken etc.) sind von den Traglastwerten abzuziehen. * durch Hydraulik begrenzter Wert.

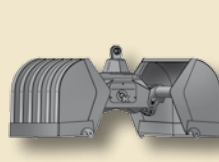
Anbauwerkzeuge



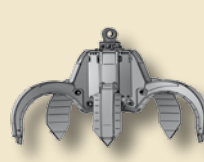
Lasthaken



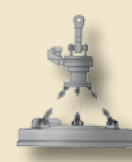
Holzgreifer



Zweischalengreifer



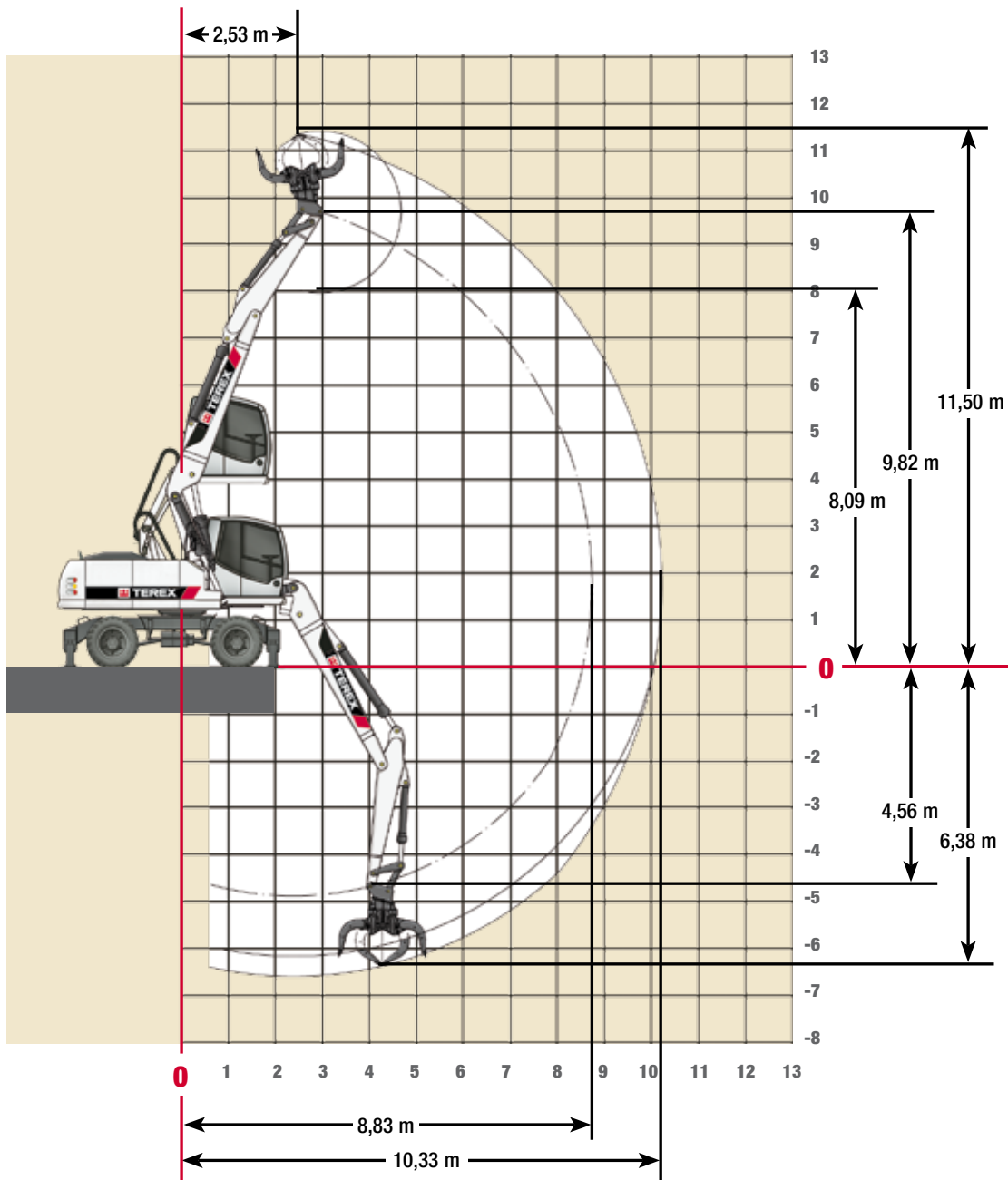
Mehrschalengreifer



Lasthebemagnet

Arbeitsbereiche

Verstellausleger, Grundarm 1,95 m (C21.41) und Ausleger 4,23 m (C21.46)
+ Knickarm 2,65 m (D21.33)



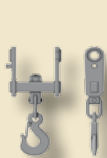
Traglasten

**Verstellausleger, Grundarm 1,95 m (C21.41) und Ausleger 4,23 m (C21.46)
+ Knickarm 2,65 m (D21.33) Max. Ausladung 10,33 m**

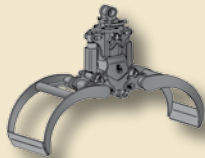
Traglasten Grundarm 1,95 m (C21.41) und Ausleger 4,23 m (C21.46) mit Knickarm 2,65 m (D21.33). Max Ausladung 10,33 m											
HÖHE	3,0 m		4,5 m		6,0 m		7,5 m		9,0 m		
	FRONT	QUER	FRONT	QUER	FRONT	QUER	FRONT	QUER	FRONT	QUER	
12,0m	Pratzen hi / vo abgestützt Pratzen hi / vo abgesenkt APS / Pratzen abgesenkt										
10,5m	Pratzen hi / vo abgestützt Pratzen hi / vo abgesenkt APS / Pratzen abgesenkt										
9,0m	Pratzen hi / vo abgestützt Pratzen hi / vo abgesenkt APS / Pratzen abgesenkt										
7,5m	Pratzen hi / vo abgestützt Pratzen hi / vo abgesenkt APS / Pratzen abgesenkt		5,7*	5,7*							
6,0m	Pratzen hi / vo abgestützt Pratzen hi / vo abgesenkt APS / Pratzen abgesenkt		5,5*	5,5*	5,4*	4,5					
4,5m	6,8*	6,8*	6,4*	6,4*	5,7*	4,5	3,1*	3,1*			
3,0m	10,1*	10,1*	8,0*	6,6	5,7	4,5	4,0	3,1			
1,5m	12,9*	11,4*	8,4	6,5	5,6*	4,5	4,0	3,1			
0	15,2*	11,4	8,4	6,5*	5,6	4,3	3,9	3,0			
-1,5m	16,1*	11,3	8,5	6,3	5,4	4,1					
-3,0m	16,6	11,1	8,2	6,0	5,3	4,0					
-4,5m	17,4*	17,4*	10,6*	10,6*	6,4*	6,4*					

Die angegebenen max. Nutzlastwerte in Tonnen beinhalten eine Standsicherheit von 33% oder sind berechnet bei 87% der hydraulischen Hebekraft, gemäß ISO10567. Diese Werte sind gültig an der Armspitze (ohne Löffelkippzylinder, Umlenkgestänge) bei optimaler Stellung des entsprechenden Armsystems und mit Druckzuschaltung. Gewichte angebaute Lastaufnahmemittel (Greifer, Magnet, Lasthaken etc.) sind von den Traglastwerten abzuziehen. *durch Hydraulik begrenzter Wert.

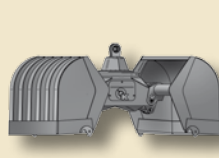
Anbauwerkzeuge



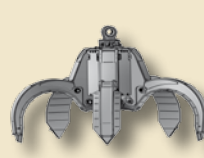
Lasthaken



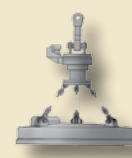
Holzgreifer



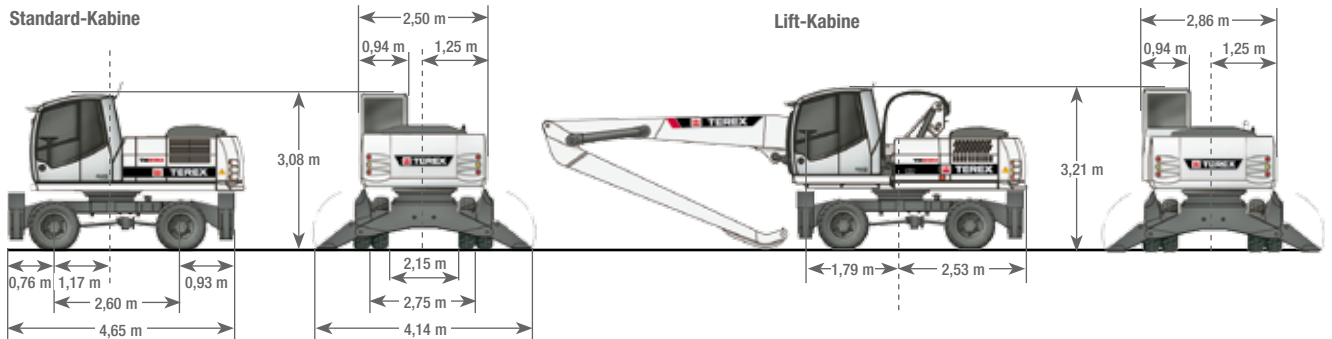
Zweischalengreifer



Mehrschalengreifer



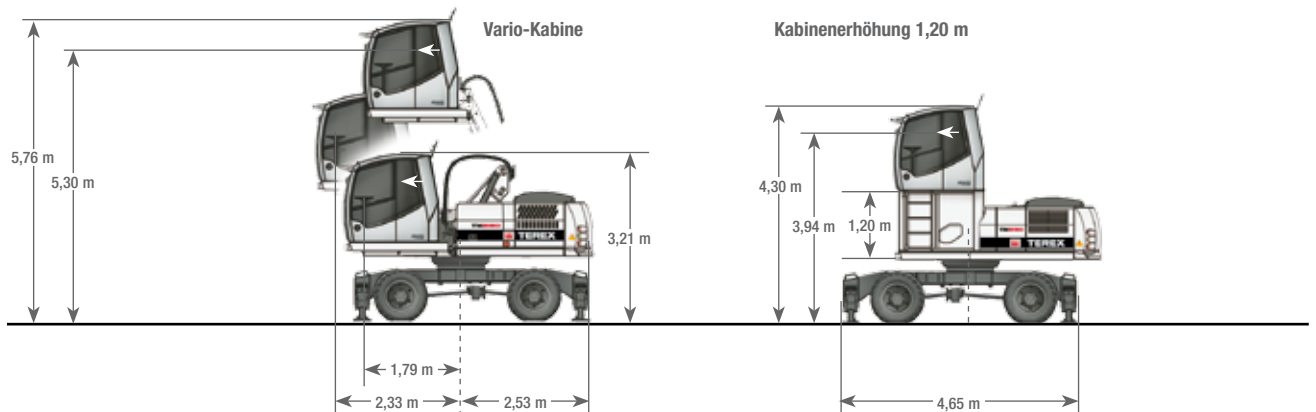
Lasthebemagnet

Abmessungen

(A) TRANSPORTHÖHE

Grundarm 6,20 m mit Knickarm 4,80 m	3,21 m
Grundarm 6,80 m mit Knickarm 5,30 m	3,21 m
Verstellausleger 1,95 m 4,23 m mit Knickarm 2,65 m	3,21 m

(B) TRANSPORTLÄNGE

Grundarm 6,20 m mit Knickarm 4,80 m	9,36 m
Grundarm 6,80 m mit Knickarm 5,30 m	9,93 m
Verstellausleger 1,95 m 4,23 m mit Knickarm 2,65 m	8,95 m



Weitere Kabinenvarianten auf Anfrage