



4 Modelle · TC210 - TC260 · 20 bis 26 Tonnen

ROBUST. PRÄZISE. WIRTSCHAFTLICH.
RAUPENBAGGER



Die TC Klasse.
Die neue Generation der TEREX Raupenbagger.



Der beste Raupenbagger von TEREX:

ROBUST. PRÄZISE. WIRTSCHAFTLICH.

Jahrelange intensivste Entwicklungsarbeit mit einem hochkarätig besetzten internationalen Entwickler-Team aus allen Bereichen der TEREX-Gruppe. Investitionen in Millionenhöhe. Das Ziel: Wir bauen für unsere Kunden den besten Raupenbagger, den TEREX je hatte.

Das Ergebnis:

Eine Arbeitsmaschine, die in fast allen Bereichen neue Maßstäbe setzt.



Hier kommen Sie: die neuen TC 2005 Raupenbagger

1. Äußerst robust

Erfolgreicher Härtetest: Graben, reißen, hämmern, greifen, trennen – und das in einem schwierigen Einsatzumfeld. Unser hochfester Stahlbau, moderne und widerstandsfähige Hydraulik- und Motortechnologie meistern Dauerbelastung unter den schwersten Arbeitsbedingungen.

2. Schnell und präzise arbeiten

Auch wenn der Einsatz komplizierte und schnelle Bewegungsabläufe fordert:

Sie arbeiten mit einer perfekten Baggersteuerung durch stets feinfühligere, proportionale Ansteuerung aller Arbeitsbewegungen.

3. Wirtschaftlich arbeiten

Geben Sie sich nicht mit weniger als dem maximalen Wirkungsgrad zufrieden - mit unserer neuen Hydraulik können Sie viel leisten. Bei geringem Kraftverbrauch und reduzierten Betriebskosten durch wartungsarme Komponenten.

4. Flexibel bleiben

Als einziger Raupenhersteller haben wir in unserer Hydraulik 7 Sektionen in einem Block. Somit können serienmäßig die Anbaugeräte betrieben werden, ohne dass Nachrüstungen im Feld erforderlich sind.

TEREX - der Baumaschinenhersteller, der am schnellsten wächst

TEREX ist ein führendes Unternehmen in der Baumaschinenindustrie mit marktführenden Produkten und Marken. Für jede Aufgabe bieten wir Ihnen mit mehr als 700 Produkten das passende Arbeitsgerät.

Der Bruttoabsatz des TEREX-Unternehmens ist von 422 Mio. US-Dollar vor zehn Jahren auf über 6 Mrd. US-Dollar im Jahr 2005 gewachsen. Somit ist TEREX die Nr. 3 auf der Welt bei den Herstellern von Bau- und Miningmaschinen, bezogen auf den Weltmarktanteil.

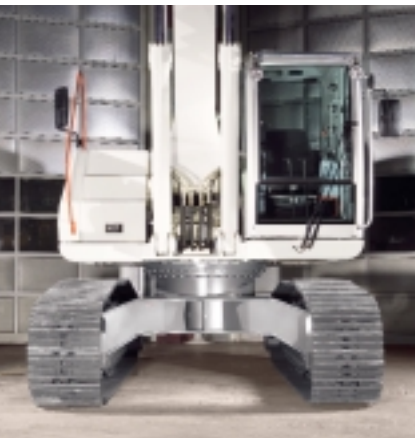




Der Oberwagen

IHR NEUER ARBEITSPLATZ

Lernen Sie die TEREX Raupenbagger von ihrer neuen, besten Seite kennen.



Ihr neuer Arbeitsplatz

Neue Kabine

Das neue Kabinendesign bietet freien Blick auf alle Arbeitsvorgänge und mehr Platz im Innenraum.

Neues Display

Einfach und übersichtlich gestaltet. Die angezeigten Informationen sind auf das Wesentliche reduziert.

Ihr neuer Oberwagen

Komplett überarbeitetes Oberwagenkonzept

Stabilität und Verwindungssteifigkeit konnten noch mal deutlich verbessert werden. Die robuste Auslegung ist auch für die extremsten Klimazonen geeignet.



Neue Kinematik

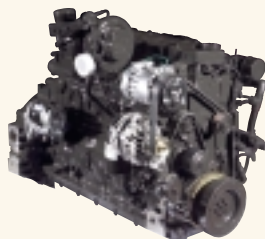
Stärkere Grableistung und höhere Traglasten; sowie überlegene Reiß- und Losbrechkräfte durch die komplett neu entwickelte Raupenbagger-Kinematik. Das bedeutet auch den Anbau äußerst großvolumiger Grabgefäße.

Neue Hydraulik

Für schnelle und feinfühligere Arbeitsspiele. Unterstützt durch das erfolgreiche AEM-System. Hammerhydraulik jetzt serienmäßig. Ausleger-Schwimmfunktion auf Wunsch lieferbar.

Neuer Motor

Einer der stärksten Motoren seiner Klasse mit 6,7 l Hubraum. Und dabei auch einer der Sparsamsten. Heute schon werden alle Tier 3-Richtlinien erfüllt

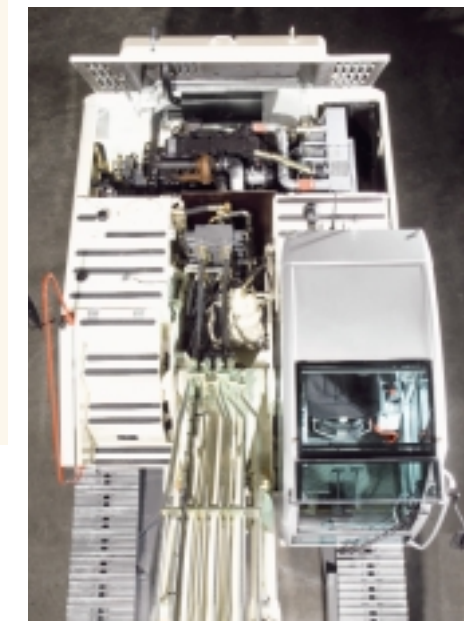


Beste Wartungsbedingungen

Alle täglich anfallenden Wartungsarbeiten lassen sich bequem vom Boden aus durchführen. Die Schmierstellen für Drehkranz bzw. Armausrüstung sind an zentralen Punkten zusammengefasst.

Ihr neuer Unterwagen

Im Unterwagen (X-Bauform) arbeitet ein komplett neuer Fahrtrieb mit hohen Zugkräften und Fahrgeschwindigkeiten. Lifetime-Schmierung der Lauf- und Tragrollen sichert eine hohe Lebensdauer.





Der Motor

UM KLASSEN BESSER

**Leistungsbereich je nach Raupenbagger:
104 - 125 kW bei 2000 min⁻¹**



Unsere 6-Zylinder-Motoren mit Flüssigkeitskühlung sind kompakte Hochleistungsmotoren von Cummins. Schon jetzt erfüllen sie als Erste die Abgasemissionswerte der nächsten Jahre.

Der Turbo für Ihre Arbeit

Turboaufladung, Ladeluftkühlung verbunden mit 24-Ventil-Technik, ein hochmodernes HPCR-Einspritzsystem (High Pressure Common Rail) mit 1600 bar Einspritzdruck über das gesamte Drehzahlband: Für Ihre Arbeit bedeutet dies einen enormen Zugewinn an Leistung und Laufkultur schon bei sehr niedrigen Drehzahlen. Mit 6,7 l Hubraum gehört er zu den stärksten Motoren seiner Klasse.

Der Motor hat für die Leistungsklasse einen optimierten, sehr niedrigen Kraftstoff-Verbrauch. Dies resultiert aus der Optimierung für den Baggereinsatz gängigen oberen Drehzahlbereich. Lange Lebensdauer, geringe Wartungskosten und wenig Serviceaufwand lassen Sie ruhig arbeiten. Ein großes Portfolio von Austauschteilen erlaubt schnelle und kostengünstige Inspektionen.

Für Ihre anspruchsvollen Aufgaben stehen separate Nebenabtriebe für Zusatzhydraulik zur Verfügung.





So komfortabel

Der Motor bietet eine besondere Laufruhe. Die Leerlaufautomatik ist serienmäßig. Alle Wartungsstellen sind leicht zugänglich. Standardmäßig liefern wir einen elektronischen Motorregler, der das Display mit Betriebs- und Servicedaten versorgt. Die Kaltstarthilfe bringt Sie auch unter den frostigsten Bedingungen in Bewegung.

So leise

Der Motor ist schwingungsisoliert und damit vom Oberwagen entkoppelt. Zum Vorgängermodell konnte die Lautstärke nochmals um 3 dB(A) gesenkt werden – für einen sehr geringen Geräuschpegel in Fahrerkabine und Baggerumgebung.

So sauber

Als erster Motor der Branche werden schon jetzt alle Vorgaben von Tier 3 erfüllt. Und damit auch die Abgasgesetzgebungen EU-RL 97/68 (Stufe 3).

So kundenfreundlich

Ein Service-Netz von über 5.000 hochqualifizierten Mitarbeitern berät und betreut Cummins-Kunden und Anwender in 160 Ländern. So können Sie immer auf einen kompetenten Service vor Ort zurückgreifen.



Die Hydraulik

KRAFT GEFÜHLVOLL UMGESETZT

Mehr Kraftentfaltung, schnellere Arbeitsspiele und wartungsarm - unsere Hydraulik schafft ideale Voraussetzungen für effizientes Arbeiten auf den unterschiedlichsten Baustellen.

Leistung ist nichts ohne Kontrolle

Zum richtigen Zeitpunkt, die richtig dosierten Kräfte. Ob schnelle Arbeitsspiele, großes Hubvermögen oder maximale Losbrech- und Reißkräfte: mit unserem Positiv-Control-System stimmen Sie die Arbeitsweise der Maschine genau auf Ihren Einsatz ab.

Höchste Technologie für jede Aufgabe

Unsere Hydraulik erleichtert Ihre Arbeit durch eine hervorragende Feinfühligkeit und Steuerbarkeit:

- Für schnelle Arbeitsspiele ermöglicht das intelligente Hydraulik-Management die dynamische, proportionale Ansteuerung sowie Überlagerung der Arbeitsbewegungen.
- Hydraulik für Anbauwerkzeuge wie Hammer, Schere, Sortiergreifer ist serienmäßig
- Druckzuschaltstufe serienmäßig, ohne Zeitlimit
- Niedrige Hebel- und Pedalkräfte lassen Sie ermüdungsärmer arbeiten.

Weitere exzellente Möglichkeiten

- Komfortbedienung
Öldruck und Ölmenge für Hammer, Schere und Sortiergreifer-Funktion können optional über Komfortbedienung von der Kabine aus vorgewählt werden.
- Greifer-Drehfunktion
Optional kann ein Hydraulikkreis „Drehen“ installiert werden, um bis zu 100 l/min für zusätzliche Funktionen an Anbauwerkzeugen zur Verfügung zu stellen.
- Ausleger Schwimmfunktion
Optional bieten wir Ihnen ein Ausleger „float“ System. Dieses System verbessert den Arbeitskomfort bei Arbeiten wie Steinkratzen, Feinplanieren und Hammereinsatz.
- Hydraulische Schnellwechseinrichtung
Optional bieten wir ein hydraulisches Schnellwechselsystem sowohl für Vorsteuer- als auch Hochdruck.



Die innere Kraft

In unseren Raupen arbeiten zwei grenzlastgeregelte Hochleistungskolbenpumpen. Über die Summierfunktion kann die Leistung der Pumpen gebündelt werden. Das neu entwickelte positiv-control-2-Kreissystem reduziert hydraulische Verluste und somit den Kraftstoffverbrauch.

Einfach umschwenken

Unser Schwenkwerk ist konstruiert für höchste Ansprüche: die Kraftübertragung erfolgt durch einen Axialkolbenmotor mit Prioritätsventil und Planetenübersetzung, abgesichert mittels einer automatischen Mehrscheibenfeststellbremse. Zum Schwenken kann die gesamte hydraulische Leistung einer Pumpe angefordert werden.

Wartungsarm, servicefreundlich, umweltgerecht

Alle Komponenten der Hydraulik sind gut zugänglich. Der als Monoblock abgegriffene Steuerblock reduziert Dichtstellen auf ein Minimum. Die Mehrscheibenbremse ist wartungsfrei. Wahlweise kann umweltfreundliches Hydrauliköl verwendet werden.

Sichere und zuverlässige Hydraulik

Primär- und Sekundärabsicherung gegen Überlastung, Nachsaugventile für alle Arbeitsfunktionen, Lasthalte- und Feinsenkenventile und Fahrbremsventile sichern Sie ebenso ab wie die Rohbruchsicherung für den Hebezyylinder und ein Druckspeicher für die Notabsenkung des Armsystems. Die Schwenkbremse kann manuell übersteuert werden: Sie können auch schwere Lasten problemlos gegen den Hang schwenken.





Steuerung / Überwachung

DER OPTIMIERER

Wir stellen Ihnen in der neuesten Generation der Raupenbagger unser erfolgreiches AEM-System an die Seite. Das Steuer- und Überwachungssystem optimiert die Arbeitsleistung individuell und exakt für jede Anforderung.



Immer für Sie da

Als wesentliche Aufgabe stimmt das AEM-System Motor und Hydraulikpumpen perfekt aufeinander ab und stellt Ihnen jederzeit die maximale Leistung bei stabiler Motordrehzahl zur Verfügung. Für höchste Produktivität bei geringst möglichem Kraftstoffverbrauch.

Über alles Wesentliche informiert

Das AEM-System versorgt Sie permanent über ein großes Display mit den wichtigsten Betriebsdaten und Warnhinweisen. Das Servicemenü, mit Wartungsintervall- und Messdatenanzeige, vereinfacht Service und Fehlersuche.





Betriebsarten - punktgenau die optimale Leistung

Das AEM-System hält für Sie schon drei vorprogrammierte Betriebsarten bereit: Fine, Eco und Power bringen den Bagger per Knopfdruck in die ideale „Startaufstellung“. Motor- und Hydraulikleistung werden direkt an die jeweilige Betriebssituation angepasst. Zusätzlich ist es für Sie möglich, die Betriebsart individuell auf Ihren Einsatz einzustellen.

Sie haben die Wahl

- Der Feinsteuerbetrieb ist für alle Anwendungen, die ein sehr präzises Arbeiten erforderlich machen.
- Im Eco-Betrieb werden normale Arbeiten wie LKW-Beladung oder Erdaushub besonders wirtschaftlich durchgeführt.
- Sind maximale Grab- und Ladeleistung gefordert, können Sie auf Power-Betrieb umschalten.

So kommen Sie gut voran

Der hydrostatische Fahrtrieb kann über Pedale oder abnehmbare Handhebel angesteuert werden. Das positiv-control-2-Kreissystem gewährleistet einen einwandfreien Geradeauslauf durch die optimale Ölmengenverteilung, auch bei kombinierten Arbeitsbewegungen.

Schneller Wechsel von Anbaugeräten

Optional: Für den Einsatz verschiedener Anbaugeräte stehen Ihnen 5 verschiedene Betriebsarten zur Verfügung. Per Tastendruck wählen Sie vor, mit welchem Druck und welcher Menge Ihr Anbaugerät arbeiten soll – das spart Ihnen umständliches Neueinstellen der Hydraulik nach einem Werkzeugwechsel.





Die Kabine

BESTE AUSSICHTEN AUF IHRE AUFGABEN

Unsere Großraumkabine bietet Ihnen alles, was Sie für ein komfortables und leistungsfähiges Arbeiten brauchen.



Willkommen zum Wohlfühlprogramm am Arbeitsplatz

Die Kabine ist sehr gut von Vibrationen entkoppelt. Der Schalldruckpegel in der Kabine ist dank einer aufwendigen Schalldämmung sehr gering. Im großen Fußraum sind die Pedale für viel Fußfreiheit angeordnet. Eine Klimaanlage ist serienmäßig. Die Vorbereitung für den Radioeinbau ist selbstverständlich vorhanden.





Fulminanter Einstieg in die Arbeit

Schon beim extra breiten Einstieg in Ihren Arbeitsplatz spüren Sie den Komfort. Große Trittstufen, optimal angeordnete Griffstange und eine große Kabinentür gehören genauso dazu wie ergonomisch positionierte Haltegriffe.

Für den schnellen Ein- und Ausstieg ist die linke Armkonsole hochklappbar.



Fertig zum Aufsitzen

Der luftgefederte Fahrersitz ist höhenverstellbar und lässt sich auf das Gewicht des Fahrers einstellen. Für eine entspannte Körperhaltung können Sie Rückenlehne, Lendenwirbelstütze, Sitzpolsterlänge und -neigung einfach anpassen – unabhängig von der Steuerungskonsole.

Alles immer bestens im Blick

Unsere Großraumkabine bietet Ihnen eine exzellente Rundumsicht. Die optimale Anordnung aller Bedienelemente erlaubt freie Sicht auf das Anbaugerät. Die Frontscheibe ist unter das Kabinendach einschiebbar.

Mit dem großen Wischfeld des Scheibenwischers, der Klimaanlage mit 12 Luftdüsen und Defrosta-Funktion behalten Sie immer den Durchblick. Optional lieferbar sind Steinschlag-Schutzgitter. Durch die serienmäßige Wärmeschutzverglasung, Sonnenrollo und Klimaanlage kommen sie auch unter heißen Bedingungen nicht ins Schwitzen. Bei Bedarf sind Arbeitsscheinwerfer nachrüstbar.

Damit Sie alles gut im Griff haben

Alle Komponenten der Steuerung sind direkt in der Reichweite des Fahrers positioniert und übersichtlich angeordnet. Die eigens von uns entwickelten Steuerhebel sind ergonomisch geformt und bieten kurze und präzise Wege. Durch große Tasten lassen sich schon mit leichtem Fingerdruck wesentliche Betriebsarten, Leerlaufautomatik und zahlreiche weitere Funktionen aktivieren.



Der Unterwagen

ZUVERLÄSSIGER LEISTUNGSTRÄGER

Höchste Standsicherheit, Verwindungssteifigkeit und Dynamik im Gelände zeichnen unsere Unterwagen aus.

Gut gebaut für eine lange Nutzungsdauer

Der Unterwagenrahmen in X-Form hält durch seine robuste Bauweise, mit aufwändigem Kastenprofil, den extremsten Anforderungen stand und bietet höchste Verwindungssteifigkeit. Alle von uns verarbeiteten Stähle und Werkstoffe werden unter dem Gesichtspunkt einer besonderen Belastbarkeit ausgewählt. Der Bagger wird mit vier Verzurrösen ausgeliefert.

Läuft - wie ideal geschmiert

Die mittige Kettenführung ist serienmäßig, eine 4-fache Kettenführung ist optional lieferbar. Die Kettenspannung ist über den hydraulischen Fettzylinder und der vorgespannten Stahlfeder leicht einstellbar. Alle Lauf- und Tragrollen werden über Lifetime-Schmierung gepflegt und somit der Verschleiß deutlich verringert. Der Laufrollenrahmen ist speziell so gebaut, dass sich weniger Schmutz ansammelt und die Reinigung deutlich einfacher ist.

Kraftvoll durchs Gelände

Zwei 2-stufige Fahrmotoren treiben die Raupe kraftvoll durchs Gelände. Die Umschaltung in die Langsam- und Schnellstufe erfolgt automatisch und kann bei Bedarf manuell übersteuert werden. In der ersten Stufe werden 3,3 km/h erreicht, in der zweiten 5,5 km/h. Die integrierten Fahrbremsventile lassen Sie auch in starkem Gefälle sicher fahren.





Flexibel für jeden Einsatz

Ob Manövrierbarkeit auf engstem Raum, Arbeiten in unwegsamem Gelände oder hohe Standsicherheit und Hubvermögen gefordert ist - zur Anpassung an unterschiedliche Einsätze liefern wir jeweils in zwei Spurbreiten aus.

Unterschiedliche Laufwerke

Für die verschiedenen Einsatzbedingungen liefern wir wahlweise mit Standard- oder NLC-Laufwerk.

- Standardlaufwerk
Beste Wahl, wenn hohe Standsicherheit und Hubvermögen gefordert ist.
- NLC-Laufwerk
Beste Wahl für einen problemlosen Transport verbunden mit optimaler Standsicherheit durch die große tragende Kettenlänge.





Ausleger und Arme

ENORME KRAFTENTFALTUNG DURCH UMFANGREICHE AUSRÜSTUNG

Für die extremen Anforderungen an Raupenbaggern haben wir unser Portfolio an Auslegern und Armen auf die Raupeneinsätze optimiert. In unserem bewährten Schweißverfahren liegen die konstruktiven Vorteile unserer Arme. Sie sind leichter, bei gleichbleibender Robustheit.

Genau die richtigen - unsere Ausleger und Arme

Traglasten, Reichweiten sowie Reiß- und Losbrechkkräfte können durch eine breites Portfolio an Ausleger-/Armkombinationen sehr gut auf die jeweilige Aufgabenstellung abgestimmt werden.

Die Monoblockausleger

Mit unseren Monoblockauslegern sind Sie für alle Standard-Aufgaben wie Umschlag oder Massenaushub bestens ausgerüstet.

Die Knickarme

Kompakte Arme sichern maximale Reichweite und Traglasten. In Verbindung mit dem eng anliegenden Schlauchverlauf sind sie ideal für alle Arbeiten im Verbau. Für Ihre anspruchsvollen Arbeiten können Sie zwischen zwei verschiedenen Knickarmen wählen.

Die Verstellausleger

Hydraulisch aus- und einfahrbar bieten unsere Verstellausleger große Lade- und Reichhöhen. Der wesentliche Vorteil gegenüber den Monoblockauslegern liegt in der größeren Reichweite und Reichhöhe und erlaubt Ihnen die Maschine vielfältiger einzusetzen.

Noch größerer Hub

Unsere neuen Zylinder leisten einen noch größeren Hub bei kleinerem Durchmesser. Die hohe Knicksicherheit, die hochwertig beschichtete Oberfläche der Kolbenstange und spezielle Dichtungssysteme gewähren eine lange Lebensdauer. Durch neu positionierte Zylinder-Anlenkpunkte konnten wir die Hebelwirkung stark verbessern.

Die Endlagendämpfung bei Heben, Ein-/Ausknicken und Löffel-Schließen, vermeidet harte Stöße – ermüdungsarmes Arbeiten für Fahrer und Gerät.



 **TEREX**





Werkzeuge

MIT DEM RICHTIGEN WERKZEUG GROßES SCHAFFEN



Wir fertigen unsere Werkzeuge in Serien- und Sonderausführungen nach modernsten Erkenntnissen des Maschinen- und Stahlbaus. Hochfeste Stähle, bewährte Technik und jahrzehntelange Erfahrung sind in diesem Sektor Garanten für kostengerechtes und praxisnahes Arbeiten.

Die Löffel

Alle besonders verschleißbeanspruchten Teile sind aus hochfesten oberflächenvergüteten Feinkornbaustählen hergestellt. Das leichte Eindringen wird durch den Feinschnitt aufgrund der leicht konischen Löffelform erreicht. Die Zahnhalter sind besonders flach gehalten bzw. in die Schneide integriert. Das bringt weniger Grabwiderstand und ermöglicht mehr Arbeitsspiele. Für die unterschiedlichen Böden halten wir auch unterschiedliche Zahnformen für Sie bereit.

Die Greifer

Die vielfältige Palette umfasst Geräte in Ein- und Mehrzylinderausführung sowie in Zwei- und Mehrschalenbauweise. Die Greiferdreh-Hydraulik ist optional.

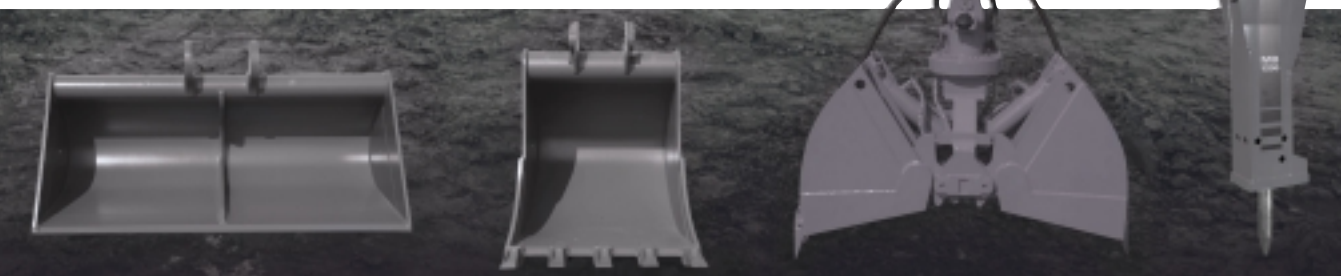
Weitere Anbaugeräte: Sortier- und Abbruchgreifer, Hammer, Schere

Wir bieten für jeden Einsatz das passende Anbaugerät. Alles aus einer Hand: Hammer, Schere, Sortier- und Abbruchgreifer sowie Greifer in Zwei- und Mehrschalenbauweise. Die Dreh-Hydraulik ist optional.

Optional können Druck und Volumenstrom von der Kabine aus eingestellt werden (siehe AEM).

Höchste Flexibilität - Schnellwechseleinrichtungen

Unsere Schnellwechseleinrichtung gibt Ihnen höchste Flexibilität bei der Auswahl des erforderlichen Anbaugerätes. Die einfache und robuste Bauweise unserer mechanischen und hydraulischen Schnellwechseleinrichtung hilft Ihnen das Anbaugerät mit geringstem Kraftaufwand in kürzester Zeit umzurüsten.



Service und Wartung

EINFACH, SCHNELL, ZUVERLÄSSIG UND SICHER

**Alle Wartungsbedingungen sind auf ein Ziel ausgelegt:
so einfach und sicher und schnell wie möglich.**



Beste Servicebedingungen

Von einem Platz aus, über einen sicheren Aufstieg und rutschfestem Stand, haben Sie direkten Zugang zum Motor. Die tägliche Wartung lässt sich bequem vom Boden aus durchführen. Servicefreundliche Wartungsklappen erleichtern die Arbeit. Alle Schmierstellen für Drehkranz bzw. Armausrüstung sind zusammengefasst. Zur schnellen Überprüfung des Gerätes durch unseren Kundendienst sind an allen betriebsrelevanten Positionen Messstellen platziert.

Kompetente Servicepartner

Die Kundendienstmitarbeiter unserer Händler werden intensiv im Bereich Technik in unserem Werk geschult, um für Sie jederzeit ein kompetenter Ansprechpartner zu sein.

Beste Unterstützung

Mit unserem AEM-System haben Sie auch bei der Wartung einen verlässlichen Partner. Das Servicemenü mit Wartungsintervall- und Messdatenanzeige hält alle erforderlichen Informationen bereit. Eine Diagnose-Schnittstelle in der Fahrerkabine zum Anschluss eines Laptops ermöglicht das leichte Auslesen und Konfigurieren des AEM-Systems.

Der Hydraulikölfilter

Durch ein von uns übernommenes spezielles Verfahren kann der Filterkorb immer wieder verwendet werden. Nur das Mediapack wird ausgetauscht. Das schont die Umwelt und verringert deutlich die Kosten bei der Entsorgung.

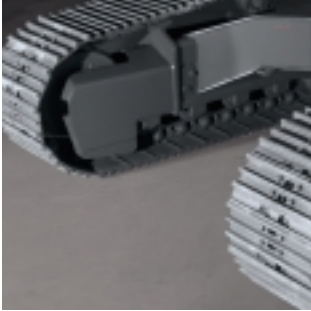
Lange Lebensdauer

Wir ermöglichen Ihnen eine lange Lebensdauer bei Einhaltung der Wartungs- und Serviceintervalle und beim Verwenden von Original-Ersatzteilen.

Das Motorenöl

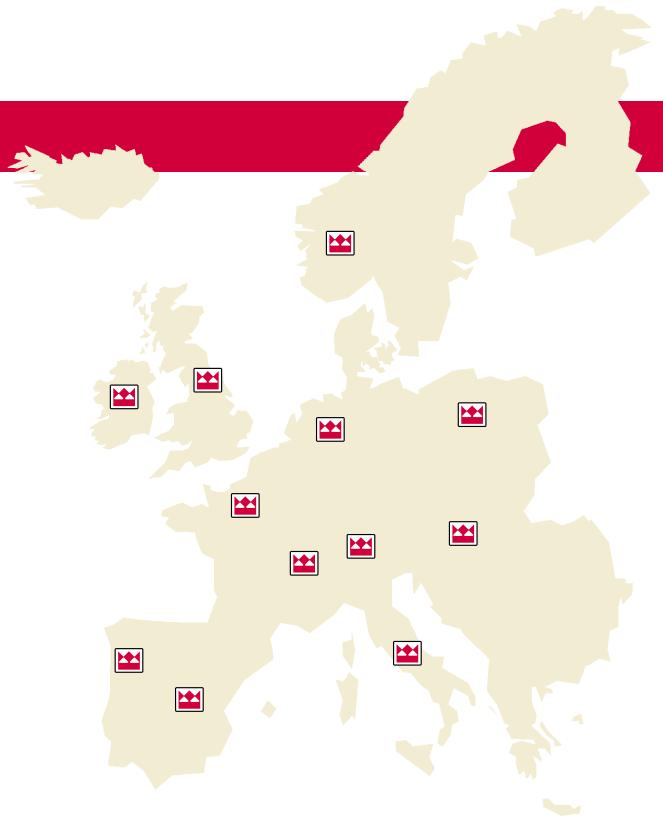
Erst nach einem langen Einsatz von 500 Stunden müssen Motorenöl und Ölfilter gewechselt werden.





Hauptverwaltung und Werk

TEREX Atlas
Atlasstraße 6
27777 Ganderkesee
Tel. +49(0)4222-954-0
Fax +49(0)4222-954-220
info@atlas-terex.de
www.atlas-terex.de



Hier können Sie Ihren TEREX Händler finden:

Die aktuelle Händlerliste finden Sie unter: www.atlas-terex.de

Oder kontaktieren Sie uns unter oben stehenden Angaben.

Händler