

# SENEBOGEN



**112 kW / 151 PS**



**22 t**



**10,5 m**

## 723 M-HD

Materialumschlaggerät  
Materials Handling Machine

- Reichweite bis 11,2 m
- Motorleistung 112 kW (151 PS)

- Modernste Load-Sensing-Hydraulikanlage
- Robuste, sehr servicefreundliche Konzeption
- Besonders niedrige Schallemissionswerte

## Technische Daten



### Motor

Deutz-Dieselmotor TCD 2013L04 2V, mit Direkteinspritzung, wassergekühlt. Leistung nach DIN/ISO: 112 kW (151 PS) bei 2200 min<sup>-1</sup>.

Hydraulisch angetriebener Lüftermotor, vom Dieselmotor entkoppelter Wasser- und Ladeluftkühler. Drehrichtungsumkehr des Lüfters zum Ausblasen des Kühlers (optional). Trockenluftfilter mit Zyklonvorabscheider, Sicherheitselement und Verschmutzungsanzeige im Fahrerhaus.

Kraftstofftankvolumen: 300 l  
Elektrische Anlage: 24 Volt  
2 Kaltstart-Hochleistungsbatterien



### Hydraulik

Hydrauliksystem mit lastdruckunabhängiger Volumenstromsteuerung, Druckabschneidung und Nullhubregelung. Durch die unabhängige und proportionale Zuteilung des Pumpenförderstroms können alle Arbeitsfunktionen gleichzeitig und unabhängig voneinander präzise gesteuert werden. Geringe Strömungsverluste durch große Leitungsquerschnitte und großdimensionierte Steuerventile. Load-Sensing-Leistungsregelung. Individuelle, feinfühligere Drehwerksfunktion und optimale Bewegungsharmonie.

Fördermenge 1 x 310 l/min  
Betriebsdruck max. 350 bar  
Hydrauliktankvolumen 250 l

Hydraulikölfilter mit Langzeitwechselintervall. Gesunde Öltemperatur durch großdimensionierte Hydraulikkühlung. Zentrales Servicetableau zum einfachen und schnellen Überprüfen der gesamten Hydraulikanlage. Servokreuzschalthebel für Arbeitsbewegungen und Zusatzfunktionen nach ISO-System.



### Drehantrieb

Axialkolbenmotor, federbelastete, hydraulisch lüftbare Sicherheitslamellenbremse, Planetengetriebe und Drehwerksritzeln. Großdimensionierter Drehkranz. Drehgeschwindigkeit 0 bis 8 min<sup>-1</sup>, stufenlos regelbar. Im Motor integrierte hydraulische Bremsventile sorgen für eine verschleißfreie Abbremsung.



### Unterwagen

Stabile Schweißkonstruktion in Kastenbauweise. Planierschild optional, einseitig oder beidseitig. Bereifung: 10.00 - 20 Neureifen 8-fach Allrad-Antrieb durch Verstellhydraulikmotor mit direkt angebautem, automatisch wirkendem Bremsventil und 2-Stufen-Lastschaltgetriebe. 40 t HD Spezial-Achsen.

2 Kreis-Servo-Bremsanlage mit zusätzlicher Sicherheitsbremse als Parkbremse. Lenkachse als hydraulisch steuerbare Pendelachse. Pendelachszyylinder mit Rohrbruchsicherheitsventilen. 0 - 5,4 km/h im Geländegang  
0 - 20 km/h im Straßengang.



### Oberwagen

Verwindungssteifer Oberrahmen mit durchgehenden Lagerschilden von der Auslegeranlenkung bis zum Gegengewicht für optimierte Kräfteinleitung, präzisionsbearbeitet. Stahlbüchsen im Bereich der Auslegeranlenkungspunkte. Abschließbarer Stauraum. Ausgezeichnetes Design. Sehr niedrige Schallemissionswerte.



### Fahrerkabine

Komfortfahrerkabine F2000, elastisch gelagert mit Superschalldämmung, Großraumkabine mit ausgezeichneter Rundum-Sicht, Allwetterausführung mit getöntem Sicherheitsglas, Frontscheibe mit Belüftungsposition unter das Dach einschiebbar, großes Dachfenster, Scheibenwischer - Waschanlage für Front- und Dachfenster, Front-Schutzblende, großes Ablagefach, ergonomisch gestalteter Komfortsitz elastisch gelagert, gewichts- und höheneinstellbar, Sitzkissen mit Tiefen- und Neigungsverstellung, verstellbare Lendenwirbelstütze, breite, einstellbare Armlehnen, übersichtliches Armaturentableau mit ergonomisch geformten Steuerhebeln, verstellbare Lenksäule, Stufenlos regelbare Kabinenheizung, Frischluft- und Umluftstufe mit Partikelfilter. Fünf einstellbare Lüftungsdüsen für optimales Raumklima. Überwachung aller wichtigen Geräte- und Motorfunktionen über das neue Diagnostik-System SDS mit optischer und akustischer Warnung bei Fehlfunktionen.



### Arbeitsausrüstung

Kastenbauweise mit großdimensionierten Lagerstellen für lange Lebensdauer in abgedichteter und schmutzgeschützter Ausführung. Spezialhydraulikzylinder mit hydraulischer Endlagendämpfung. Hohe Hubkräfte durch optimierte Kinematik. Die Material-Umschlag-ausrüstung ist spezifisch auf die erhöhten Anforderungen im Hochleistungssektor konzipiert.



### Einsatzgewicht

723 M-HD Grundmaschine mit Planierschild, Ladeausrüstung und Holzgreifer:

ca. 22.000 kg

Die angegebenen Gewichte können sich durch verschiedene Ausstattungen verändern.

### green line

#### Materialumschlaggeräte

Mensch und Maschine als gelungene Verbindung.

Die neue Green line Geräte-Generation vereint vor allem:

- Robuste Konstruktion
- Hohe Umschlagleistung
- Hohe Wirtschaftlichkeit
- Gute Servicefreundlichkeit
- Super Komfortfahrerkabine F2000 mit Diagnostiksystem-SDS
- Super-Schalldämmung
- Funktionales Design

Zertifiziert nach Richtlinien.

# Vorsprung durch Innovation

- Action radius up to 11.2 m
- Engine output 112 kW (151 HP)
- State of the art load-sensing hydraulic-system
- Robust, very service-friendly design
- Very low noise emission

## Specifications



### Engine

Deutz Diesel engine TCD 2013L04 2V, with direct injection, water cooled. Output as per DIN/ISO: 112 kW (151 HP) at 2200 rpm.

Hydraulic driven ventilator, from the diesel engine separated water- and inter-cooler, counter rotation mode for the ventilator for cleaning the cooler (optional). Dry air filter with cyclone prefilter, safety element and pollution indicator.

Fuel tank capacity: 300 l  
Electric system 24 Volt  
2 highly efficient cold starting batteries.



### Hydraulic System

Load-sensing hydraulic-system. The variable displacement piston pumps are equipped with pressure cut-off function and with a energy-saving flow-on-demand control. Through the independent and proportional feed of the oil flow all working functions can be operated parallel, independent and very precisely. High efficiency through well designed hydraulic valves and lines. Individual and precise swing operation.

Flow rate 1 x 310 l/min  
Working pressure max. 350 bar  
Hydraulic tank capacity 250 l

Hydraulic oil filter with long time change interval.  
Healthy oil temperature through high dimensioned hydraulic oil cooler.  
Central service board for easy and rapid check of complete hydraulic-system.  
Servo joy sticks for operating movements and additional functions as per ISO-System.



### Swing System

Axial piston motor, spring-loaded hydraulically releasable multiple-disk brake, planetary gear and pinion shaft. Large dimensioned swing bearing. Swing speed 0 - 8 rpm, infinitely controllable.  
Hydraulic motor with integrated hydraulic brake valves for reduction of wear in braking system to a minimum.



### Undercarriage

Undercarriage welded as rigid, torsion-free box-type design. Dozerblade optionally on rear side or on front and rear side. Tires: 8 x 10.00-20 new tires.  
All wheel drive via variable hydraulic motor with directly mounted automatic brake valve and 2-stage-powershift-gear. 40 t HD special axles.

2-circuit servo brake system with additional safety brake as parking brake. Steering axle as hydraulically controllable oscillating axle.  
Oscillating axle cylinder with safety check valves  
0 - 5.4 km/h off road  
0 - 20 km/h on road.



### Upper Structure

Torsion-free upper frame with continuous bearing-plates for optimal power introduction, precision machined. Steel-bushes for the boom pivot. Lockable storage compartment. Excellent design.  
Very low noise emission.



### Operator's Cab

Comfortable F 2000 operator's cab, resiliently mounted, with exceptional sound suppression, large-capacity compartment with excellent allround visibility, all-weather design with tinted safety glass, front windscreen with ventilation position stows under the roof, large-size skylight, window wiper/washer system for front windscreen and skylight, front guard panel, large-capacity stowage rack, ergonomically designed comfortable seat, resiliently mounted, adjustable in suspension and height, seat cushion adjustable in depth and angle, adjustable lumbar support, wide adjustable armrests, clearly laid out instrument panel with ergonomically shaped control levers, adjustable steering column, infinitely variable cab heating system, outside air and circulating air stages, with particle filter.  
Five adjustable air vents for optimum work environment, new SDS diagnostic system for monitoring of all essential machine and engine functions, includes visual and audible warning of any malfunctions.



### Working Equipment

Box-type design with large dimensioned bearings for long working-life, in sealed and protected version.  
Working-cylinder with hydraulic end position damping.  
Optimated kinematics for high lifting capacities.  
The material-handling equipment has been specially designed for the increased requirements of high-performance operation.



### Service Weight

723 M-HD basic machine with dozer blade, material handling boom and timber grab:

approx. 22,000 kg

The given weights may vary with different equipment.

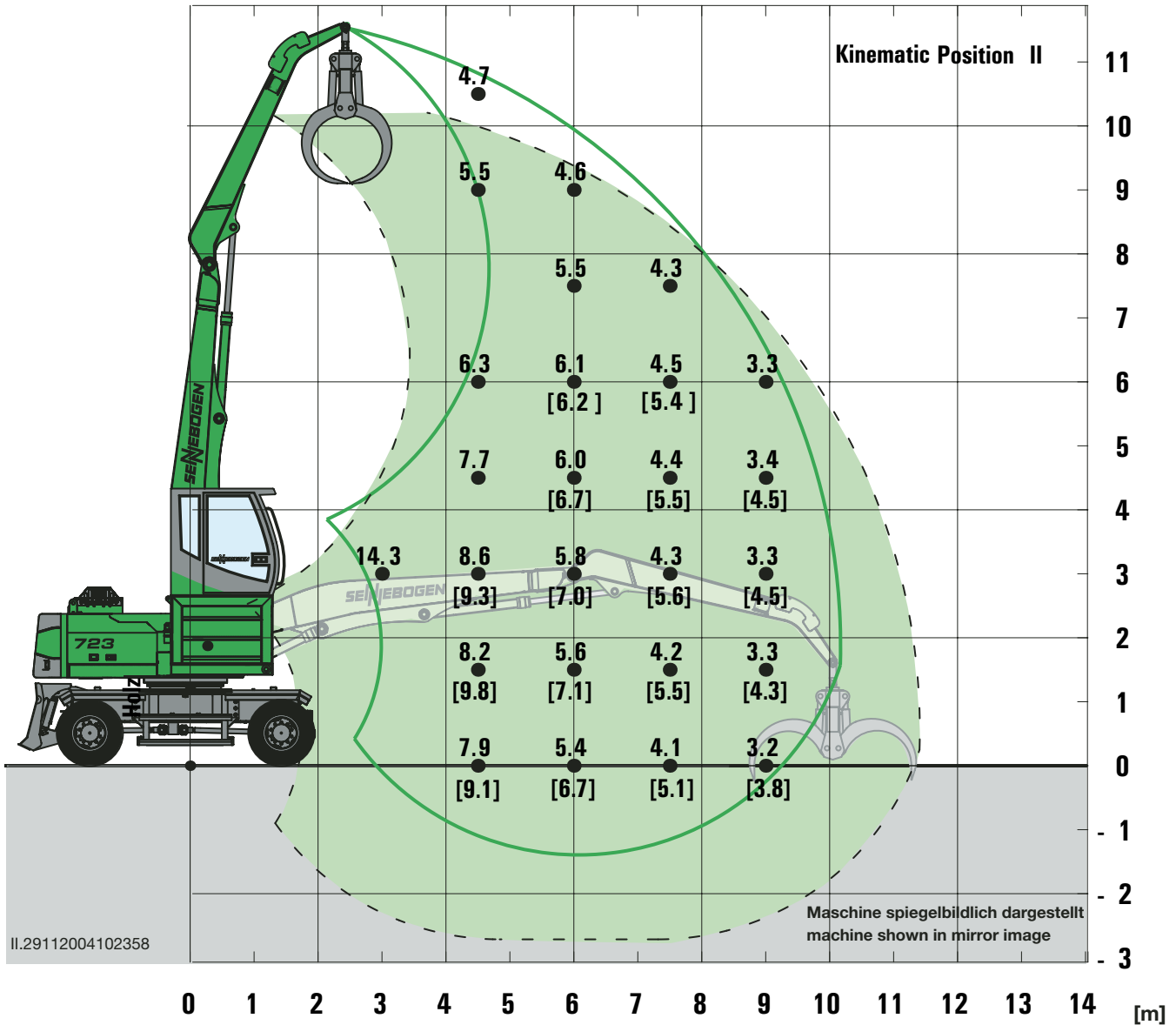
### green line

### Materials Handling Machines

Man and machine as a successful synthesis.  
The new green line generation unifies especially:

- Robust design
- High handling performance
- Efficiency
- Easy servicing
- Super comfort cabine F2000 with diagnostic system-SDS
- Super sound insulation
- Functional design

Certification according to CE regulations



## 723 M-HD

- Unterwagen: MP33, Bereifung 8 x 10.00-20
- Kompaktausleger: 5,9 m
- Ladestiel: 4,3 m
- Kinematik Position: II
- Kabine: um 1 m starr erhöht

## 723 M-HD

- Undercarriage: MP33, tires 8 x 10.00-20
- Compact boom: 5.9 m
- Loading stick: 4.3 m
- Kinematic Position: II
- Cab: 1 m fixed high cab

## Traglasten / Load chart

### Anmerkungen:

Alle Werte sind in Tonnen (t) angegeben und betragen 75 % der statischen Kipplast bzw. 87 % der hydraulischen Hubkraft gemäß ISO 10567. Sie gelten freistehend, nicht abgestützt und sind auf festem und ebenem Untergrund 360° schwenkbar. Die Werte in [...] gelten freistehend, in Längsrichtung zum Unterwagen. Arbeitsgeräte sind Teil der Traglast. Für den Kranbetrieb ist entsprechend der europäischen CE-Richtlinie EN474-5 eine Rohrbruchsicherung am Hubzylinder und eine Überlastwarneinrichtung erforderlich.

### Notes:

Lift capacities are stated in metric tons. Indicated loads are based on ISO 10567 and do not exceed 75 % of tipping and 87 % of hydraulic capacity. Machine on firm, level supporting surface. Loads valid for 360° free on wheels. Loads in [...] are valid free on wheels in longitudinal direction. Working equipment are part of the lifting capacity. In the European Union excavators have to be equipped with an overload warning device and automatic check valves on the hoist cylinders, when they are used for lifting operations which require the use of lifting accessories.

***723 M-HD die besondere Holz-Umschlagmaschine***

## Aufnehmen und Transportieren

Der 723 M-HD Breitspur ist speziell als extrem starke Fahr- und Transportmaschine mit außergewöhnlich hohen Traglasten freistehend konstruiert. Materialien und Lasten können schnell und mit Allradlenkung (Option) auf engstem Verkehrsraum transportiert und gestapelt werden.

- Sehr hohe Stabilität durch langen Radstand und Breitspur Achsen
- Sehr gute Traglasten - Holzgreifer bis 2 m<sup>2</sup>
- 112 kW – kraftvoller Antrieb mit modernster Abgastechnologie
- Hohe Fahrleistung und Geschwindigkeit: der große Hydraulikmotor und das starke Antriebssystem bringen die Leistung direkt auf die Straße
- Fahrgeschwindigkeit 0-20 km/h
- Robustes Auslegersystem
- Ausgezeichneter Fahrerkomfort mit guter Rundumsicht auch nach rechts
- Perfekte Servicefreundlichkeit und reduzierte Wartungskosten
- Grobschmutzabscheidung serienmäßig und auf Wunsch Lüfterumkehrschaltung zum Ausblasen des Kühlers und des Feinstgitters.

***723 M-HD the very special timber handling machine***

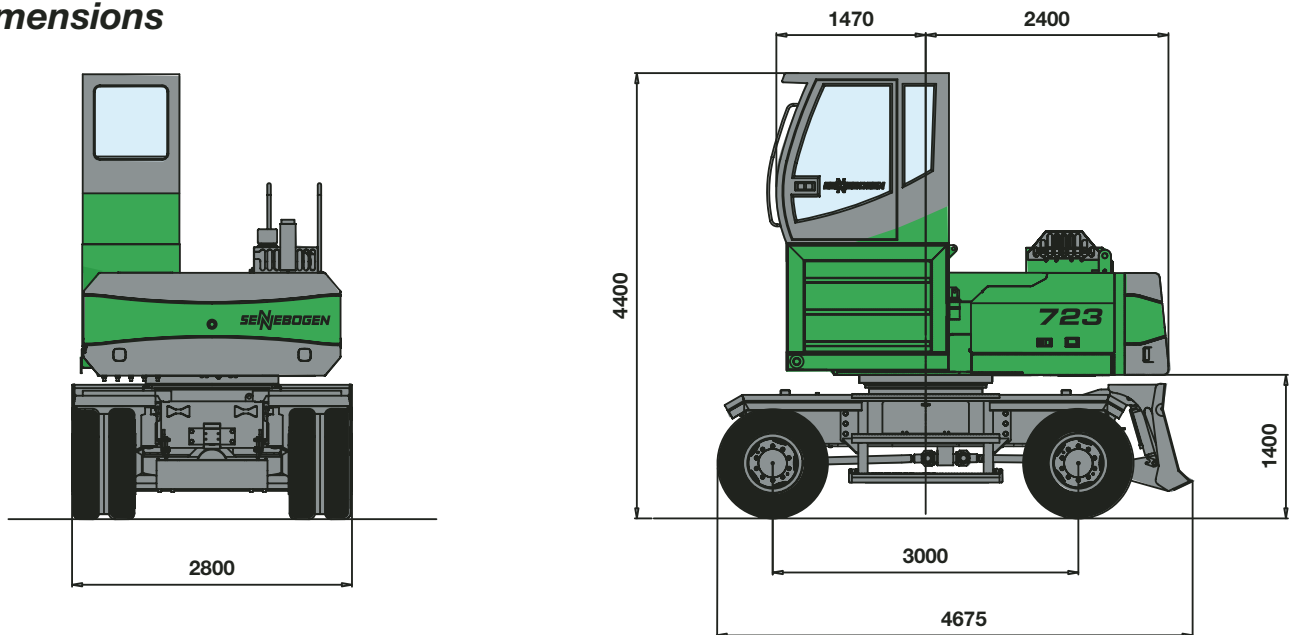
## Pick and Carry

The 723 M-HD wide gauge is specially designed as very strong drive – and transportation machine with extraordinary high lifting capacity free on wheels. Loads and goods can be transported and stacked at very narrow spaces, through all wheel steering (option)

- extremely high stability through large wheel base and wide gauge axles
- very good lifting capacity – timber grab up to 2 m<sup>2</sup>
- 112 kW – powerfully performance with state of the art emission technology
- high driving performance and speed: the large hydraulic motor and the powerful drive system transfer the power directly to the road
- travel speed 0-20 km/h
- robust boom system
- excellent drivers comfort with good visibility also to the right side
- perfect serviceability and reduced maintenance costs
- coarse-particle separation in series, optionally we offer a fan reverse circuit to blow out the cooler and the superfine grill

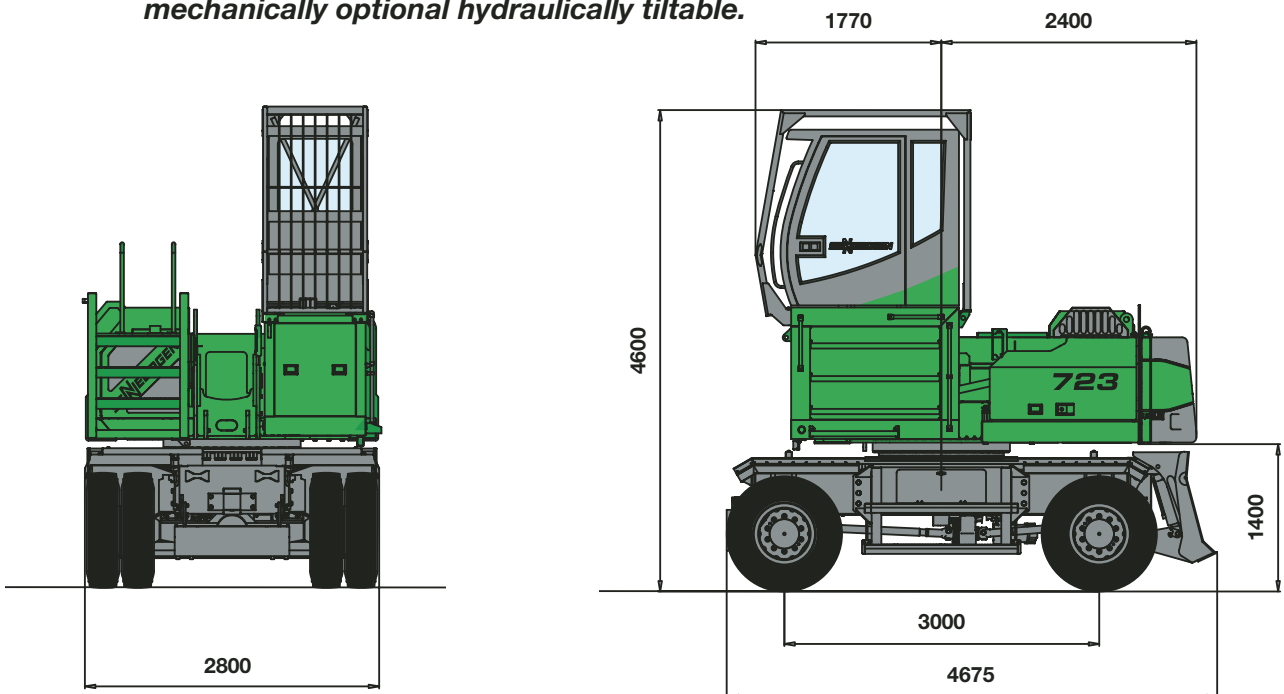
## Maße

### Dimensions



**723 M-HD** mit starr hochgesetzter Kabine, Erhöhung 1000 mm, mechanisch oder auf Wunsch hydraulisch nach vorne abklappbar.

**723 M-HD** with rigid heightend cab, height 1000 mm, mechanically optional hydraulically tiltable.

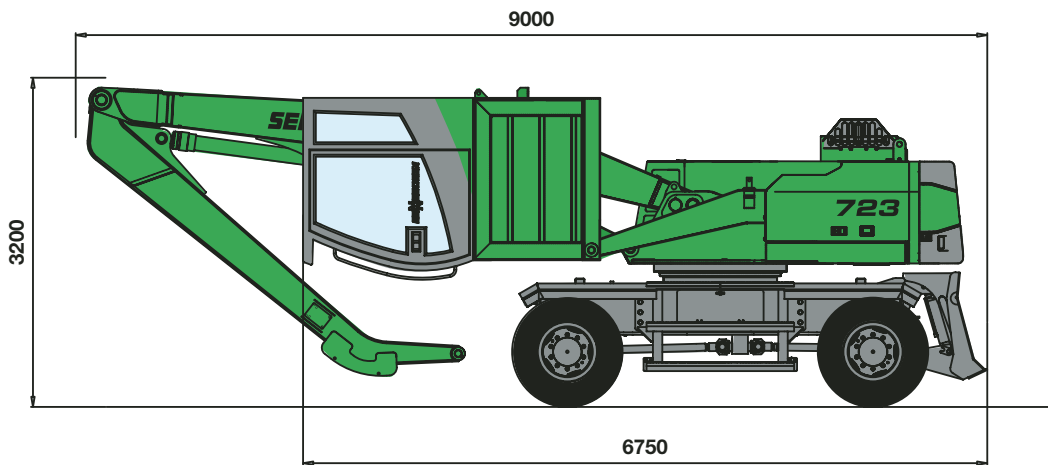


### Maße mit Schutzgitter / Dimensions with Protective Screen

Maße unterliegen Toleranzen und können abweichen!  
Measures are depending on tolerances and may differ!

Unterwagen-Kotflügel optional!  
Undercarriage-Fenders optionally!

## Transportmaße / Transport Dimensions



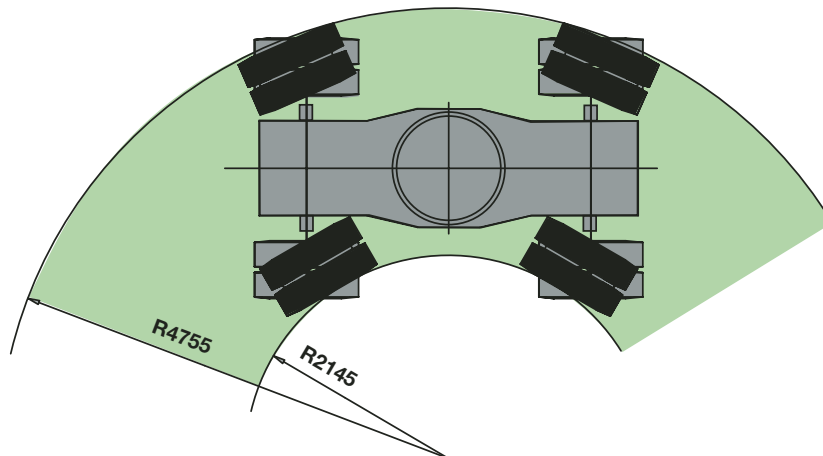
723 M-HD Transportposition mit Ladeausleger 5,9 m und Greiferstiel 4,3 m

723 M-HD Transport position with Loading boom 5.9 m and Grabstick 4.3 m

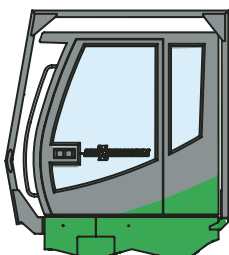
## Wenderadius / Radius

Allradlenkung

All Wheel Steering



## Schutzgitter / Protective Screen





# 723 M-HD



## Komfort-Fahrer Kabine F2000

- moderne und übersichtliche Gestaltung
- ausgezeichnete Rundumsicht
- ermüdungsreies, ruhiges Arbeiten durch Schwingungsdämpfung und Komfortsitz
- sehr gute Belüftung über Schmutzfilter
- verstellbare Lenksäule

## High-comfort F2000 operator's cab

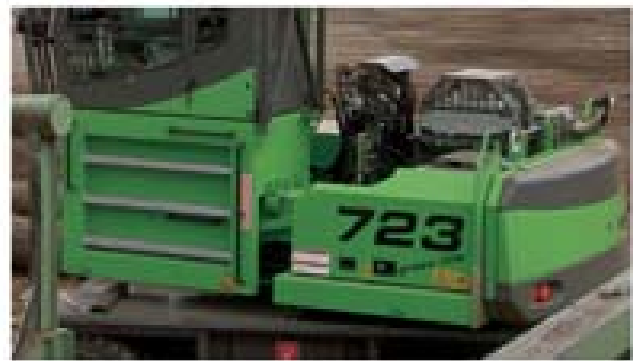
- Advanced design, clear design
- Excellent allround visibility
- Insulated against vibration and fitted with comfortable seat for non-fatiguing, smooth and quiet operation
- Excellent ventilation through particle filter
- adjustable steering column

## Perfekte Servicefreundlichkeit

- Grobschmutzabscheidung serienmäßig
- hervorragende Zugänglichkeit zum Luftfilter und den Batterien
- optimale Reinigungsmöglichkeit für den Kühler

## Perfect serviceability

- in series we offer a coarse particle separation in front of engine cooler and air filter
- outstanding accessibility for air filter and batteries
- excellent cleaning possibilities for engine and hydraulic coolers



## Motorraum mit Leistungspaket

- starker, wassergekühlter Deutz Dieselmotor
- sehr gute Zugänglichkeit durch Längseinbau
- der tägliche Service bequem und einfach vom Boden aus
- große Seitentüren mit Gasfedern

## Engine compartment housing vigorous power unit

- Powerful water-cooled Deutz diesel engine
- Longitudinally mounted for optimum accessibility
- Daily service conveniently and easily performed from ground level
- Large-size side doors with gas springs



## Stauraum

- bequemer Service vom Boden aus
- sehr großer Dieseltank - einfach zu betanken
- Stauraum für Werkzeug und Zubehör
- große Seitentüre mit Gasfedern

## Storage compartment

- Convenient ground-level service,
- High-capacity diesel tank - easy to refuel
- Storage compartment for tools and accessories
- Large-size side door with gas springs



**SENNEBOGEN**

**SENNEBOGEN**  
**Maschinenfabrik GmbH**  
 Sennebogenstraße 10  
 94315 Straubing, Germany

Tel. +49 9421 540-144/146  
 Fax +49 9421 43 882  
 marketing@sennebogen.de