

Mobilbagger

A 900compact
Litronic®

Einsatzgewicht: 17.600 – 19.500 kg
Motorleistung: 100 kW / 136 PS
Tieflöffel-Inhalt: 0,17 – 0,95 m³



LIEBHERR

Technische Daten



Motor

Leistung nach ISO 9249	100 kW (136 PS) bei 1.800 min ⁻¹
Motortyp	Liebherr D 834 nach Stufe IIIA/Tier 3
Bauart	4-Zylinder-Reihenmotor
Bohrung/Hub	108/125 mm
Hubraum	4,58 l
Arbeitsverfahren	4-Takt-Diesel Common Rail Turbolader mit Ladeluftkühlung emissionsoptimiert
Schadstoff-Emissionswerte	gemäß 97/68/EG Stufe IIIA
Kühlsystem	Wasserkühlung mit integriertem Motorölkühler
Luftfilter	Trockenluftfilter mit Vorabscheider, Haupt- und Sicherheitselement
Kraftstofftank-Inhalt	330 l
Leerlaufautomatik	sensorgesteuert
Elektrische Anlage	
Betriebsspannung	24 V
Batterie	2 x 135 Ah/12 V
Lichtmaschine	Drehstrom 28 V/110 A



Hydraulikanlage

Hydraulikpumpe	Liebherr-Verstellpumpe in Schrägscheibenbauart
Fördermenge max.	297 l/min.
Betriebsdruck max.	350 bar
Pumpenregelung und -steuerung	Liebherr-Synchron-Comfort-System (LSC) mit elektronischer Grenzlastregelung, Druckschneidung, Bedarfsstromsteuerung, Schwenkreis-Priorität und -Momentenregelung
Hydrauliktank-Inhalt	170 l
Hydrauliksystem-Inhalt	max. 290 l
Filterung	1 Filter im Rücklauf mit integriertem Feinfilterbereich (5 µm)
Kühlsystem	Kompaktkühlanlage, bestehend aus Kühleinheit für Wasser, Hydrauliköl, Ladeluft mit stufenlosem, thermostatisch geregeltem Lüfter
Mode-Schaltung	Anpassung der Motor- und Hydraulikleistung über einen Mode-Vorwahlschalter an die jeweiligen Einsatzbedingungen z. B. für besonders wirtschaftliches und umweltfreundliches Arbeiten oder für max. Grableistung und schwere Einsätze
Drehzahl- und Leistungseinstellung	stufenlose Anpassung der Motor- und Hydraulikleistung über die Drehzahl



Steuerung

Energieverteilung	über Steuerschieber mit integrierten Sicherheitsventilen, gleichzeitige und unabhängige Betätigung von Fahrwerk, Schwenkwerk und Arbeitsausrüstung
Betätigung	
Ausrüstung und Schwenkwerk	mit proportional wirkenden Kreuzschalthebeln
Fahrwerk	mit elektroproportional wirkendem Fußpedal für Fahrtrieb
Zusatzfunktionen	über Schalter oder elektroproportional wirkende Fußpedale
Option	Liebherr-Proportional-Steuerung, proportional wirkende Geber auf den Kreuzschalthebeln für hydraulische Zusatzfunktionen



Schwenkwerk

Antrieb	Liebherr-Schrägscheibenölmotor mit integriertem Bremsventil und Momentensteuerung
Getriebe	Liebherr-Kompakt-Planetengeräte
Drehkranz	Liebherr, innenverzahnter, abgedichteter einreihiger Kugeldrehkranz
Schwenkgeschwindigkeit	0 – 9,0 min ⁻¹ stufenlos
Schwenkmoment	42 kNm
Option	Feststellbremse (pedalbetätigte Positionierbremse)



Fahrerkabine

Kabine	ROPS-Sicherheitskabinenstruktur (überrollfähig) mit Frontscheibe einzeln oder mit Unterteil unter Dach schiebbar, im Dach integrierte Arbeitsscheinwerfer, Tür mit Seitenfenster (beidseitig zu öffnen), große Stau- und Ablagemöglichkeiten, schwingungsabsorbierende Lagerung, Schalldämmung, getöntes Verbundsicherheitsglas (VSG), separate Sonnenrollos für Dach- und Frontscheibe
Fahrersitz	Liebherr-Air-Comfort-Sitz, luftgefedert, mit automatischer Gewichtseinstellung, vertikale und horizontale Sitzdämpfung einschließlich Konsolen und Joysticks, Sitz und Armlehnen getrennt und in Kombination verstellbar, serienmäßige Sitzheizung
Steuerung	Armkonsolen, mit dem Sitz schwingend
Bedienung und Anzeigen	großes hochauflösendes Farb-Display mit selbst-erklärender Bedienung über Touch-Screen oder Dreh-Drück-Knopf, videotauglich, vielseitige Einstell-, Kontroll- und Überwachungsmöglichkeiten wie z. B. Klimaregelung, Geräte- und Werkzeugparameter
Klimatisierung	serienmäßige Klimavollautomatik, Umluftfunktion, Schnellenteisung und -entfeuchtung auf Knopfdruck, Lüftungsklappen über Menü bedienbar; Umluft- und Frischluftfilter einfach zu wechseln und von außen zugänglich; Heizkühl-Aggregat, ausgelegt für extreme Außentemperaturen; Sensoren für Sonnenstrahlung Innen- und Außentemperaturen



Unterwagen

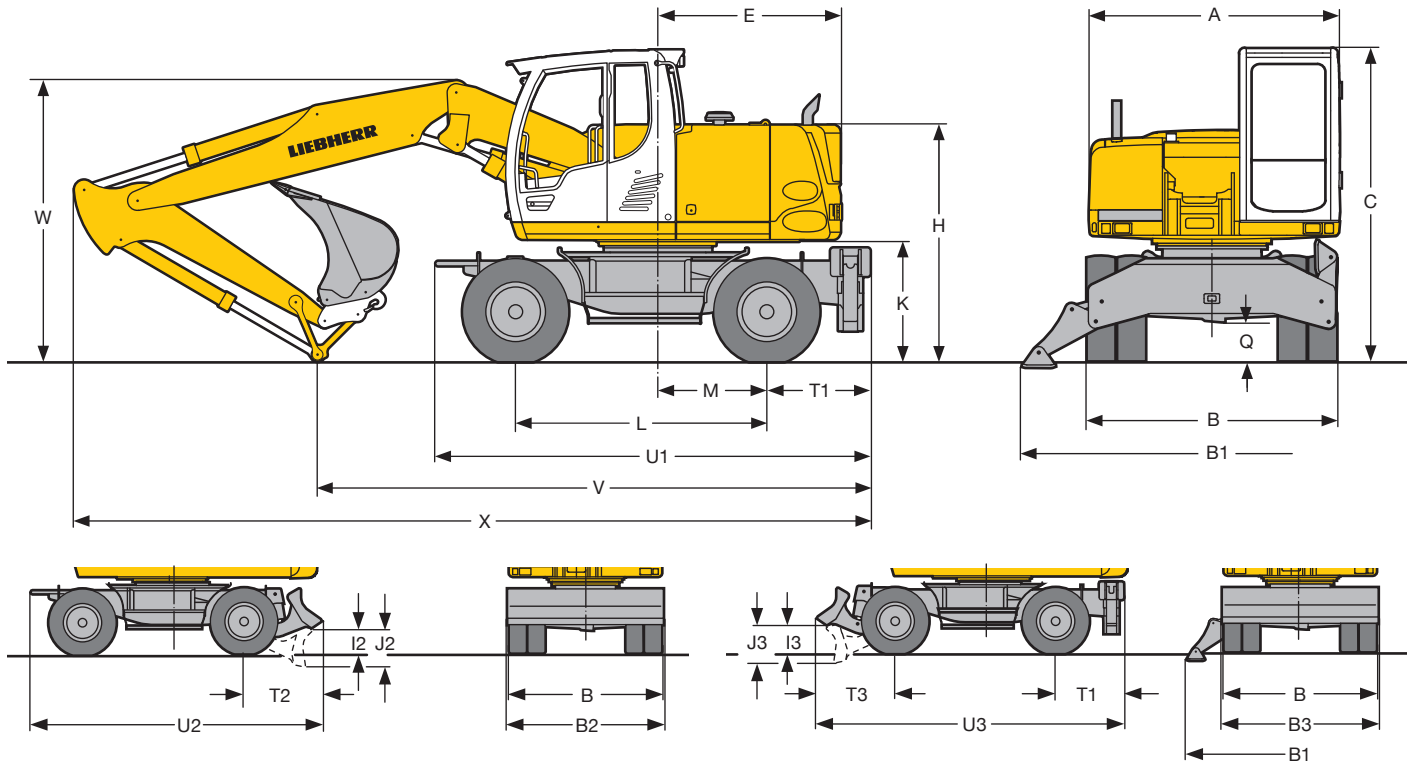
Antrieb	Schrägscheibenölmotor mit beidseitig wirkendem Bremsventil
Getriebe	Zweigang-Lastschaltgetriebe und elektrisch betätigter Kriechgang
Fahrgeschwindigkeit	0 – 1,5 km/h (Kriechgang Gelände) 0 – 5,0 km/h (Gelände) 0 – 6,0 km/h (Kriechgang Straße) 0 – 20,0 km/h (Straße) 0 – max. 30,0 km/h Speeder (Option)
Fahrbetrieb	Straßenfahrt automotiv mit Gaspedal, Tempomatfunktion: Fahrpedalstellung stufenlos speicherbar, im Gelände und bei Straßenfahrt
Achsen	32-t-Baggerachsen, manuell oder automatisch betätigte hydraulische Arretierung der Pendel-Lenkachse
Bremsen	Lenk- und Starrachse mit nassen, wartungsfreien, spielarmen Lamellenbremsen. Betriebs- und Feststellbremsen hydraulisch betätigt
Abstützvarianten	Schildabstützung (während der Fahrt verstellbar) 2-Pkt.-Abstützung Schild + 2-Pkt.-Abstützung
Option	EW-Ausführung (breitere Spur)



Arbeitsausrüstung

Hydraulikzylinder	Liebherr-Zylinder mit Spezialdichtungs- und Führungssystem sowie Endlagendämpfung
Lagerstellen	abgedichtet und wartungsarm
Schmierung	Liebherr-Zentralschmieranlage

Abmessungen



	mm
A	2.550
B	2.550
B*	2.750
B1	3.690
B2	2.550
B2*	2.750
B3	2.550
C	3.165
E	1.850
H	2.395
I2	425
I3	380
J2	605
J3	585
K	1.240
L	2.540
M	1.100
Q	360
T1	1.050
T2	1.225
T3	1.155
U1	4.390
U2	4.575
U3	4.740

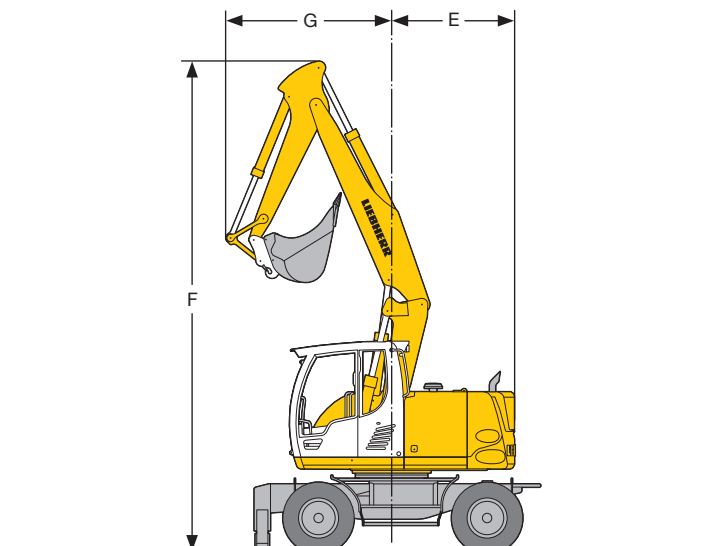
* EW-Unterwagen
E = Heckschwenkradius

	Löffel- stiel	Ausleger hydr. verstellbar 3,40 m			Ausleger hoch- und seitenverstellbar 3,60 m		
		Schild	2-Pkt.	Schild + 2-Pkt.	Schild	2-Pkt.	Schild + 2-Pkt.
	m	mm	mm	mm	mm	mm	mm
V	2,25	5.750	5.600	5.600	6.000	5.800	5.800
	2,45	5.550	5.400	5.400	5.800	5.650	5.650
	2,65	5.450	5.300	5.900*	-	-	-
W	2,25	2.950	2.950	2.950	3.000	3.000	3.000
	2,45	3.000	3.000	3.000	3.050	3.050	3.050
	2,65	3.050	3.050	3.050*	-	-	-
X	2,25	8.350	8.150	8.150	8.550	8.350	8.350
	2,45	8.350	8.150	8.150	8.550	8.350	8.350
	2,65	8.350	8.150	8.700*	-	-	-

Ausrüstung dargestellt über Lenkachse

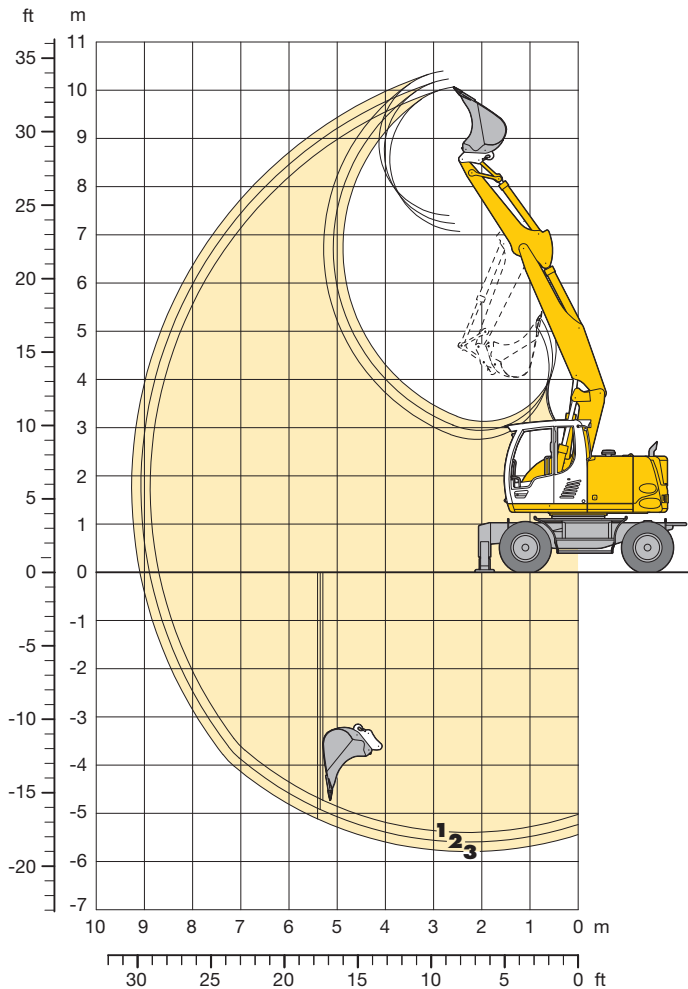
* Ausrüstung über Starrachse, da günstigere Transportstellung

Ausleger	Löffelstiel	F	G	E
	m	mm	mm	mm
hydr. Auslegerverstellung	2,25	7.500	2.500	1.850
hydr. Auslegerverstellung	2,45	7.500	2.500	1.850
hydr. Auslegerverstellung	2,65	7.500	2.550	1.850



Tieflöffel-Ausrüstung

mit Ausleger hydr. verstellbar 3,40 m



Grabkurven

mit Schnellwechselladaper

		1	2	3
Löffelstiellänge	m	2,25	2,45	2,65
Max. Grabtiefe	m	5,40	5,60	5,80
Max. Reichweite auf Grundniveau	m	8,70	8,90	9,10
Max. Ausschütthöhe	m	7,10	7,25	7,40
Max. Reichhöhe	m	10,05	10,25	10,40
Min. vorderer Schwenkradius	m	2,50	2,50	2,55

Grabkräfte

ohne Schnellwechselladaper

		1	2	3
Max. Reißkraft (ISO 6015)	kN	81,0	76,0	71,6
	t	8,3	7,7	7,3
Max. Losbrechkraft (ISO 6015)	kN	98,4	98,4	98,4
	t	10,0	10,0	10,0

Max. Losbrechkraft mit Aufreißlöffel 125,7 kN (12,8 t)
 Max. erreichbare Reißkraft (Stiel 1,70 m) 99,4 kN (10,1 t)

Dienstgewicht

Das Dienstgewicht beinhaltet das Grundgerät mit 8-fach Bereifung und Zwischenringen, Ausleger hydr. verstellbar 3,40 m, Löffelstiel 2,25 m, SW-Adapter 33 und Tieflöffel 850 mm/0,60 m³.

Unterwagenvarianten	Gewicht
A 900 Compact Litronic ² mit Schildabstützung	17.600 kg
A 900 Compact Litronic ² mit 2-Pkt.-Abstützung	17.900 kg
A 900 Compact Litronic ² mit Schild + 2-Pkt.-Abstützung	18.700 kg

Tieflöffel Standsicherheit (Sicherheit 75% nach ISO 10567* eingerechnet)

Schnittbreite mm	Inhalt nach ISO 7451 ¹⁾ m ³	Gewicht kg	nicht abgestützt			Schild, abgestützt			2-Pkt., abgestützt			Schild + 2-Pkt., abgestützt		
			Stiellänge (m)			Stiellänge (m)			Stiellänge (m)			Stiellänge (m)		
			2,25	2,45	2,65	2,25	2,45	2,65	2,25	2,45	2,65	2,25	2,45	2,65
300 ²⁾	0,17	270	□	□	□	□	□	□	□	□	□	□	□	
400 ²⁾	0,24	290	□	□	□	□	□	□	□	□	□	□	□	
500 ²⁾	0,32	290	□	□	□	□	□	□	□	□	□	□	□	
650 ²⁾	0,45	400	□	□	□	□	□	□	□	□	□	□	□	
850 ²⁾	0,60	430	□	□	□	□	□	□	□	□	□	□	□	
1.050 ²⁾	0,80	510	△	△	△	□	□	□	□	□	□	□	□	
1.250 ²⁾	0,95	560	■	■	■	△	△	△	△	△	△	△	△	
300 ³⁾	0,18	260	□	□	□	□	□	□	□	□	□	□	□	
400 ³⁾	0,26	280	□	□	□	□	□	□	□	□	□	□	□	
500 ³⁾	0,34	280	□	□	□	□	□	□	□	□	□	□	□	
650 ³⁾	0,45	380	□	□	□	□	□	□	□	□	□	□	□	
850 ³⁾	0,65	410	□	□	□	□	□	□	□	□	□	□	□	
1.050 ³⁾	0,85	490	△	△	■	□	□	△	□	□	△	□	△	
1.250 ³⁾	1,05	530	■	■	▲	△	△	■	□	△	■	□	△	

* mit Sicherheit (75% der statischen Kipplast oder 87% der hydr. Hubkraft) bei max. Reichweite ohne Schnellwechselladaper, 360° schwenkbar bei geschlossener Pendelachse

¹⁾ vergleichbar mit SAE (gehäuft)

²⁾ Tieflöffel mit Zähnen (auch als HD-Version verfügbar) ³⁾ Tieflöffel mit Schneide (auch als HD-Version verfügbar)

Tieflöffel bis 400 mm Schnittbreite mit eingeschränkter Grabtiefe

maximal zulässiges Materialgewicht □ = ≤ 1,8 t/m³, △ = ≤ 1,5 t/m³, ■ = ≤ 1,2 t/m³, ▲ = nicht zulässig

Tragfähigkeit

mit Ausleger hydr. verstellbar 3,40 m

Stiel 2,25 m

m	↑ Höhe	3,0 m		4,5 m		6,0 m		7,5 m		m	
7,5	nicht abgestützt									2,5*	2,5*
	Schild, abgestützt									2,5*	2,5*
	2-Pkt., abgestützt									2,5*	2,5*
	Schild + 2-Pkt., abg.									2,5*	2,5*
6,0	nicht abgestützt			4,5	4,7*	2,8	3,1*			2,2*	2,2*
	Schild, abgestützt			4,7*	4,7*	3,1	3,1*			2,2*	2,2*
	2-Pkt., abgestützt			4,7*	4,7*	3,1*	3,1*			2,2*	2,2*
	Schild + 2-Pkt., abg.			4,7*	4,7*	3,1*	3,1*			2,2*	2,2*
4,5	nicht abgestützt	6,2*	6,2*	4,4	5,7*	2,8	4,4			2,0	2,1*
	Schild, abgestützt	6,2*	6,2*	4,8	5,7*	3,1	4,8*			2,1*	2,1*
	2-Pkt., abgestützt	6,2*	6,2*	5,7*	5,7*	3,8	4,8*			2,1*	2,1*
	Schild + 2-Pkt., abg.	6,2*	6,2*	5,7*	5,7*	4,6	4,8*			2,1*	2,1*
3,0	nicht abgestützt	7,6	10,2*	4,3	6,6	2,8	4,4			1,8	2,2*
	Schild, abgestützt	8,4*	10,2*	4,7	6,6*	3,1	5,2*			2,0	2,2*
	2-Pkt., abgestützt	10,2*	10,2*	5,7	6,6*	3,8	5,2*			2,2*	2,2*
	Schild + 2-Pkt., abg.	10,2*	10,2*	6,6*	6,6*	4,6	5,2*			2,2*	2,2*
1,5	nicht abgestützt	7,4	10,8*	4,3	6,5	2,7	4,3	1,8	2,9*	1,7	2,3*
	Schild, abgestützt	8,2	10,8*	4,6	7,4*	3,0	5,4*	2,0	2,9*	1,9	2,3*
	2-Pkt., abgestützt	10,1*	10,8*	5,6	7,4*	3,7	5,4*	2,5	2,9*	2,3*	2,3*
	Schild + 2-Pkt., abg.	10,8*	10,8*	6,8	7,4*	4,5	5,4*	2,9*	2,9*	2,3*	2,3*
0	nicht abgestützt	7,4	11,7*	4,1	6,5*	2,5	4,2			1,7	2,6*
	Schild, abgestützt	8,3*	11,7*	4,5	7,5*	2,8	5,5*			1,9	2,6*
	2-Pkt., abgestützt	10,3	11,7*	5,7	7,5*	3,5	5,5*			2,5	2,6*
	Schild + 2-Pkt., abg.	11,7*	11,7*	6,8*	7,5*	4,4	5,5*			2,6*	2,6*
-1,5	nicht abgestützt	7,0	11,9*	3,8	6,5	2,4	4,0			1,9	3,2*
	Schild, abgestützt	7,9	11,9*	4,3	7,6*	2,7	5,4*			2,1	3,2*
	2-Pkt., abgestützt	10,4	11,9*	5,4	7,6*	3,4	5,4*			2,7	3,2*
	Schild + 2-Pkt., abg.	11,9*	11,9*	6,8*	7,6*	4,3	5,4*			3,2*	3,2*
-3,0	nicht abgestützt	6,7	12,0*	3,6	6,2					2,4	3,4*
	Schild, abgestützt	7,6	12,0*	4,0	6,9*					2,7	3,4*
	2-Pkt., abgestützt	10,1	12,0*	5,1	6,9*					3,4*	3,4*
	Schild + 2-Pkt., abg.	12,0*	12,0*	6,6	6,9*					3,4*	3,4*
-4,5	nicht abgestützt										
	Schild, abgestützt										
	2-Pkt., abgestützt										
	Schild + 2-Pkt., abg.										

Stiel 2,45 m

m	↑ Höhe	3,0 m		4,5 m		6,0 m		7,5 m		m	
7,5	nicht abgestützt									2,3*	2,3*
	Schild, abgestützt									2,3*	2,3*
	2-Pkt., abgestützt									2,3*	2,3*
	Schild + 2-Pkt., abg.									2,3*	2,3*
6,0	nicht abgestützt			4,4	4,4*	2,8	3,3*			2,0*	2,0*
	Schild, abgestützt			4,4*	4,4*	3,1	3,3*			2,0*	2,0*
	2-Pkt., abgestützt			4,4*	4,4*	3,3*	3,3*			2,0*	2,0*
	Schild + 2-Pkt., abg.			4,4*	4,4*	3,3*	3,3*			2,0*	2,0*
4,5	nicht abgestützt	5,3*	5,3*	4,4	5,4*	2,8	4,4*			1,9*	1,9*
	Schild, abgestützt	5,3*	5,3*	4,8	5,4*	3,1	4,6*			1,9*	1,9*
	2-Pkt., abgestützt	5,3*	5,3*	5,4*	5,4*	3,8	4,6*			1,9*	1,9*
	Schild + 2-Pkt., abg.	5,3*	5,3*	5,4*	5,4*	4,6*	4,6*			1,9*	1,9*
3,0	nicht abgestützt	7,6	9,7*	4,3	6,4*	2,8	4,4	1,8	2,8*	1,7	2,0*
	Schild, abgestützt	8,3	9,7*	4,7	6,4*	3,1	5,0*	2,0	2,8*	1,9	2,0*
	2-Pkt., abgestützt	9,7*	9,7*	5,7	6,4*	3,8	5,0*	2,5	2,8*	2,0*	2,0*
	Schild + 2-Pkt., abg.	9,7*	9,7*	6,4*	6,4*	4,6*	5,0*	2,8*	2,8*	2,0*	2,0*
1,5	nicht abgestützt	7,4	10,8*	4,2	6,4	2,7	4,3	1,8	2,9	1,6	2,1*
	Schild, abgestützt	8,2	10,8*	4,6*	7,3*	3,0	5,4*	2,0	3,6*	1,8	2,1*
	2-Pkt., abgestützt	10,1*	10,8*	5,6	7,3*	3,7	5,4*	2,5	3,6*	2,1*	2,1*
	Schild + 2-Pkt., abg.	10,8*	10,8*	6,8	7,3*	4,6	5,4*	3,1	3,6*	2,1*	2,1*
0	nicht abgestützt	7,4	11,5*	4,1	6,5	2,6	4,2	1,7	2,9	1,7	2,4*
	Schild, abgestützt	8,2	11,5*	4,5	7,5*	2,8	5,5*	1,9	2,9*	1,9	2,4*
	2-Pkt., abgestützt	10,2	11,5*	5,6	7,5*	3,5	5,5*	2,4	2,9*	2,4*	2,4*
	Schild + 2-Pkt., abg.	11,5*	11,5*	6,8	7,5*	4,4	5,5*	2,9*	2,9*	2,4*	2,4*
-1,5	nicht abgestützt	7,0	11,9*	3,9	6,5	2,4	4,0			1,8	2,9*
	Schild, abgestützt	7,9	11,9*	4,3	7,6*	2,7	5,5*			2,0	2,9*
	2-Pkt., abgestützt	10,4	11,9*	5,4	7,6*	3,4	5,5*			2,6	2,9*
	Schild + 2-Pkt., abg.	11,9*	11,9*	6,9	7,6*	4,3	5,5*			2,9*	2,9*
-3,0	nicht abgestützt	6,8	12,2*	3,6	6,2	2,3	3,7*			2,2	3,4*
	Schild, abgestützt	7,7	12,2*	4,0	7,3*	2,6	3,7*			2,5	3,4*
	2-Pkt., abgestützt	10,1	12,2*	5,1	7,3*	3,3	3,7*			3,2	3,4*
	Schild + 2-Pkt., abg.	12,2*	12,2*	6,6	7,3*	3,7*	3,7*			3,4*	3,4*
-4,5	nicht abgestützt										
	Schild, abgestützt										
	2-Pkt., abgestützt										
	Schild + 2-Pkt., abg.										

Stiel 2,65 m

m	↑ Höhe	3,0 m		4,5 m		6,0 m		7,5 m		m	
7,5	nicht abgestützt									2,0*	2,0*
	Schild, abgestützt									2,0*	2,0*
	2-Pkt., abgestützt									2,0*	2,0*
	Schild + 2-Pkt., abg.									2,0*	2,0*
6,0	nicht abgestützt			4,1*	4,1*	2,8	3,4*			1,8*	1,8*
	Schild, abgestützt			4,1*	4,1*	3,1	3,4*			1,8*	1,8*
	2-Pkt., abgestützt			4,1*	4,1*	3,4*	3,4*			1,8*	1,8*
	Schild + 2-Pkt., abg.			4,1*	4,1*	3,4*	3,4*			1,8*	1,8*
4,5	nicht abgestützt			4,4	4,8*	2,9	4,4*			1,7*	1,7*
	Schild, abgestützt			4,8*	4,8*	3,1	4,4*			1,7*	1,7*
	2-Pkt., abgestützt			4,8*	4,8*	3,8	4,4*			1,7*	1,7*
	Schild + 2-Pkt., abg.			4,8*	4,8*	4,4*	4,4*			1,7*	1,7*
3,0	nicht abgestützt	7,6	9,3*	4,3*	6,2*	2,8	4,3	1,8	3,0	1,6	1,8*
	Schild, abgestützt	8,3	9,3*	4,6	6,2*	3,1	4,9*	2,0*	3,2*	1,8*	1,8*
	2-Pkt., abgestützt	9,3*	9,3*	5,6*	6,2*	3,8	4,9*	2,5	3,2*	1,8*	1,8*
	Schild + 2-Pkt., abg.	9,3*	9,3*	6,2*	6,2*	4,5	4,9*	3,1	3,2*	1,8*	1,8*
1,5	nicht abgestützt	7,3	10,6*	4,2	6,4	2,7	4,3	1,7	2,9	1,5	1,9*
	Schild, abgestützt	8,1	10,6*	4,5*	7,1*	3,0	5,3*	1,9	3,9*	1,7	1,9*
	2-Pkt., abgestützt	10,0	10,6*	5,5	7,1*	3,7	5,3*	2,5	3,9*	1,9*	1,9*
	Schild + 2-Pkt., abg.	10,6*	10,6*	6,7	7,1*	4,5*	5,3*	3,1	3,9*	1,9*	1,9*
0	nicht abgestützt	7,3	11,3*	4,1	6,4	2,6	4,2	1,7	2,8	1,5	2,1*
	Schild, abgestützt	8,1	11,3*	4,5	7,4*	2,8	5,4*	1,9	3,7*	1,7	2,1*
	2-Pkt., abgestützt	10,1	11,3*	5,5*	7,4*	3,5	5,4*	2,4	3,7*	2,1*	2,1*
	Schild + 2-Pkt., abg.	11,3*	11,3*	6,7	7,4*	4,4	5,4*	3,0	3,7*	2,1*	2,1*
-1,5	nicht abgestützt	6,9	11,7*	3,8	6,5	2,4	4,0			1,7	2,5*
	Schild, abgestützt	7,8	11,7*	4,3	7,5*	2,6	5,5*			1,9	2,5*
	2-Pkt., abgestützt	10,3	11,7*	5,4	7,5*	3,4	5,5*			2,4	2,5*
	Schild + 2-Pkt., abg.	11,7*	11,7*	6,9	7,5*	4,2	5,5*			2,5*	2,5*
-3,0	nicht abgestützt	6,8	12,2*	3,5	6,2	2,2	3,9			2,1	3,3*
	Schild, abgestützt	7,7	12,2*	4,0	7,4*	2,5	4,2*			2,3	3,3*
	2-Pkt., abgestützt	10,2	12,2*	5,1	7,4*	3,2	4,2*			3,0	3,3*
	Schild + 2-Pkt., abg.	12,2*	12,2*	6,5	7,4*	4,1	4,2*			3,3*	3,3*
-4,5	nicht abgestützt	6,5	7,8*							5,1	6,1*
	Schild, abgestützt	7,4	7,8*							5,8	6,1*
	2-Pkt., abgestützt	7,8*	7,8*							6,1*	6,1*
	Schild + 2-Pkt., abg.	7,8*	7,8*							6,1*	6,1*

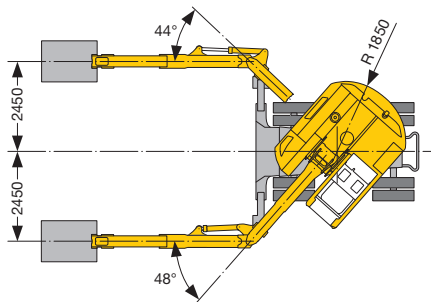
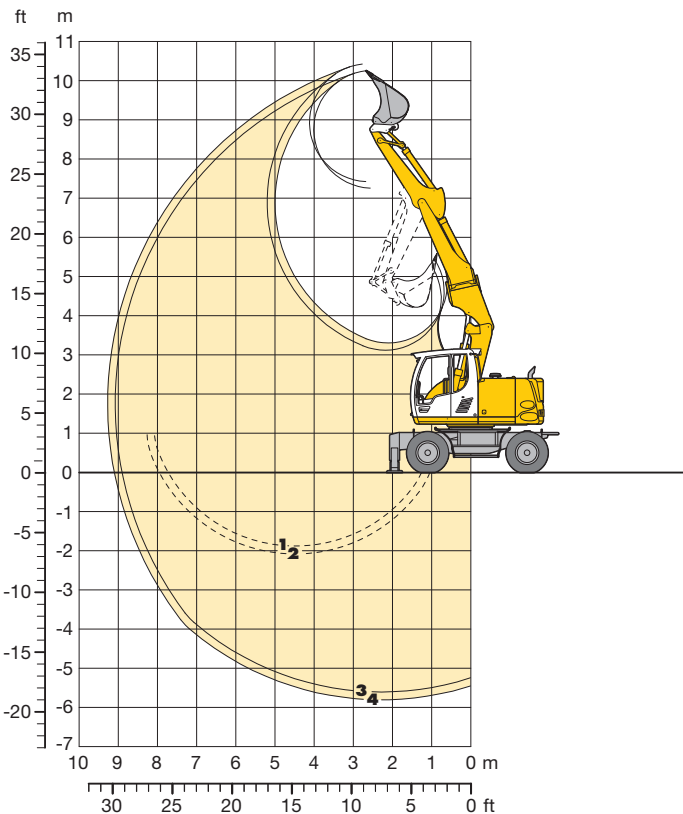
Höhe
 360° schwenkbar
 über Längsrichtung
 max. Reichweite
 * begrenzt durch hydr. Hubkraft

Die Traglastwerte sind am Lasthaken des Liebherr-Schnellwechseladapters 33 ohne Grabwerkzeuge in Tonnen (t) angegeben und gelten auf festem, ebenem Untergrund bei geschlossener Pendelachse. Die Werte quer zum Unterwagen sind 360° schwenkbar. Die Werte längs zum Unterwagen (+/- 15°) sind im nicht abgestützten Zustand über die Lenkachse und im abgestützten Zustand über die Starrachse angegeben. Die Werte gelten bei optimaler Stellung des Verstellzylinders. Die angegebenen Traglastwerte entsprechen der ISO 10567 und betragen max. 75 % der statischen Kipplast oder 87 % der hydraulischen Hubkraft, oder sind begrenzt durch die zulässige Traglast des Lasthakens am SW-Adapter (max. 5 t). Bei demontiertem Schnellwechseladapter können sich die Traglasten um bis zu 110 kg erhöhen.

Gemäß der harmonisierten EU-Norm EN 474-5 müssen Hydraulikbagger im Hebezeugbetrieb mit Rohrbruchsicherungen an den Hubzylindern und einer Überlastwarneinrichtung ausgerüstet sein.

Tieflöffel-Ausrüstung

mit Ausleger hoch- und seitenverstellbar 3,60 m



Grabkurven

mit Schnellwechselladepart

3 4

	m	2,25	2,45
Löffelstiellänge	m	2,25	2,45
Max. Grabtiefe	m	5,60	5,80
Max. Reichweite auf Grundniveau	m	8,90	9,10
Max. Ausschütthöhe	m	7,25	7,40
Max. Reichhöhe	m	10,25	10,40
Min. vorderer Schwenkradius	m	2,65	2,65

1 mit Stiel 2,25 m
2 mit Stiel 2,45 m
 bei max. seitlicher Ausleger-
 verstellung, für senkrechte
 Grabenwände

3 mit Stiel 2,25 m
4 mit Stiel 2,45 m
 bei Geradstellung des Ausleger-

Grabkräfte

ohne Schnellwechselladepart

3 4

	kN	81,0	76,0
Max. Reißkraft (ISO 6015)	kN	81,0	76,0
	t	8,3	7,7
Max. Losbrechkraft (ISO 6015)	kN	98,4	98,4
	t	10,0	10,0

Max. Losbrechkraft mit Aufreißlöffel 125,7 kN (12,8 t)
 Max. erreichbare Reißkraft (Stiel 1,70 m) 99,4 kN (10,1 t)

Dienstgewicht

Das Dienstgewicht beinhaltet das Grundgerät mit 8-fach Bereifung und Zwischenringen, Ausleger hoch- und seitenverstellbar 3,60 m, Löffelstiel 2,25 m, SW-Adapter 33 und Tieflöffel 850 mm/0,60 m³.

Unterwagenvarianten	Gewicht
A 900 Compact Litronic mit Schildabstützung	18.400 kg
A 900 Compact Litronic mit 2-Pkt.-Abstützung	18.700 kg
A 900 Compact Litronic mit Schild + 2-Pkt.-Abstützung	19.500 kg

Tieflöffel Standsicherheit (Sicherheit 75% nach ISO 10567* eingerechnet)

Schnittbreite mm	Inhalt nach ISO 7451 ¹⁾ m ³	Gewicht kg	nicht abgestützt		Schild, abgestützt		2-Pkt., abgestützt		Schild + 2-Pkt., abgestützt	
			Stiellänge (m)		Stiellänge (m)		Stiellänge (m)		Stiellänge (m)	
			2,25	2,45	2,25	2,45	2,25	2,45	2,25	2,45
400 ²⁾	0,24	290	□	□	□	□	□	□	□	□
500 ²⁾	0,32	290	□	□	□	□	□	□	□	□
650 ²⁾	0,45	400	□	□	□	□	□	□	□	□
850 ²⁾	0,60	430	□	□	□	□	□	□	□	□
1.050 ²⁾	0,80	510	■	■	△	△	□	□	□	□
1.250 ²⁾	0,95	560	■	▲	■	■	□	△	□	△
400 ³⁾	0,26	280	□	□	□	□	□	□	□	□
500 ³⁾	0,34	280	□	□	□	□	□	□	□	□
650 ³⁾	0,45	380	□	□	□	□	□	□	□	□
850 ³⁾	0,65	410	□	□	□	□	□	□	□	□
1.050 ³⁾	0,85	490	■	■	△	△	□	□	□	□
1.250 ³⁾	1,05	530	▲	▲	■	■	△	△	△	△

* mit Sicherheit (75% der statischen Kipplast oder 87% der hydr. Hubkraft) bei max. Reichweite ohne Schnellwechselladepart, 360° schwenkbar bei geschlossener Pendelachse

¹⁾ vergleichbar mit SAE (gehäuft)

²⁾ Tieflöffel mit Zähnen (auch als HD-Version verfügbar) ³⁾ Tieflöffel mit Schneide (auch als HD-Version verfügbar)

Tieflöffel bis 400 mm Schnittbreite mit eingeschränkter Grabtiefe

maximal zulässiges Materialgewicht □ = ≤ 1,8 t/m³, △ = ≤ 1,5 t/m³, ■ = ≤ 1,2 t/m³, ▲ = nicht zulässig

Tragfähigkeit

mit Ausleger hoch- und seitenverstellbar 3,60 m

Stiel 2,25 m

m	Unterwagen	3,0 m		4,5 m		6,0 m		7,5 m		m
7,5	nicht abgestützt			3,9*	3,9*			2,4*	2,4*	5,17
	Schild, abgestützt			3,9*	3,9*			2,4*	2,4*	
	2-Pkt., abgestützt			3,9*	3,9*			2,4*	2,4*	
	Schild + 2-Pkt., abg.			3,9*	3,9*			2,4*	2,4*	
6,0	nicht abgestützt			4,6	4,8*	2,8	3,6*	2,1*	2,1*	6,50
	Schild, abgestützt			4,8*	4,8*	3,1	3,6*	2,1*	2,1*	
	2-Pkt., abgestützt			4,8*	4,8*	3,6*	3,6*	2,1*	2,1*	
	Schild + 2-Pkt., abg.			4,8*	4,8*	3,6*	3,6*	2,1*	2,1*	
4,5	nicht abgestützt	6,8*	6,8*	4,5	5,5*	2,9	4,4*	1,8	2,0*	7,29
	Schild, abgestützt	6,8*	6,8*	4,8	5,5*	3,1	4,6*	2,0*	2,0*	
	2-Pkt., abgestützt	6,8*	6,8*	5,5*	5,5*	3,8	4,6*	2,0*	2,0*	
	Schild + 2-Pkt., abg.	6,8*	6,8*	5,5*	5,5*	4,6*	4,6*	2,0*	2,0*	
3,0	nicht abgestützt	7,6	10,0*	4,3	6,4*	2,5	4,3	1,7	2,9	7,70
	Schild, abgestützt	8,2	10,0*	4,7	6,4*	3,1	4,9*	1,9	3,1*	
	2-Pkt., abgestützt	10,0*	10,0*	5,6	6,4*	3,8*	4,9*	2,4	3,1*	
	Schild + 2-Pkt., abg.	10,0*	10,0*	6,4*	6,4*	4,5*	4,9*	3,1	3,1*	
1,5	nicht abgestützt	7,4*	10,1*	4,3	6,3	2,7	4,3	1,6	2,8	7,80
	Schild, abgestützt	8,1	10,1*	4,6	7,0*	3,0	5,2*	1,8	4,0*	
	2-Pkt., abgestützt	9,9	10,1*	5,5	7,0*	3,7	5,2*	2,4	4,0*	
	Schild + 2-Pkt., abg.	10,1*	10,1*	6,6	7,0*	4,5	5,2*	3,0	4,0*	
0	nicht abgestützt	7,4	11,1*	4,1	6,4	2,5	4,1	1,5	2,7	7,59
	Schild, abgestützt	8,2	11,1*	4,5	7,1*	2,8	5,2*	1,7	3,2*	
	2-Pkt., abgestützt	10,0	11,1*	5,6	7,1*	3,5	5,2*	2,3	3,2*	
	Schild + 2-Pkt., abg.	11,1*	11,1*	6,7*	7,1*	4,4	5,2*	2,9	3,2*	
-1,5	nicht abgestützt	6,8	11,4*	3,8	6,5	2,2	3,9	1,6	2,9	7,07
	Schild, abgestützt	7,7	11,4*	4,2	7,3*	2,5	5,2*	1,9	3,0*	
	2-Pkt., abgestützt	10,3	11,4*	5,4	7,3*	3,3	5,2*	2,4	3,0*	
	Schild + 2-Pkt., abg.	11,4*	11,4*	6,8	7,3*	4,1	5,2*	3,0*	3,0*	
-3,0	nicht abgestützt	6,5	11,8*	3,4	6,0	2,1	3,4*	2,0	3,1*	6,12
	Schild, abgestützt	7,4	11,8*	3,8	6,9*	2,4	3,4*	2,3	3,1*	
	2-Pkt., abgestützt	9,9	11,8*	4,9	6,9*	3,1	3,4*	3,0	3,1*	
	Schild + 2-Pkt., abg.	11,8*	11,8*	6,4	6,9*	3,4*	3,4*	3,1*	3,1*	
-4,5	nicht abgestützt									
	Schild, abgestützt									
	2-Pkt., abgestützt									
	Schild + 2-Pkt., abg.									

Stiel 2,45 m

m	Unterwagen	3,0 m		4,5 m		6,0 m		7,5 m		m
7,5	nicht abgestützt			3,9*	3,9*			2,1*	2,1*	5,47
	Schild, abgestützt			3,9*	3,9*			2,1*	2,1*	
	2-Pkt., abgestützt			3,9*	3,9*			2,1*	2,1*	
	Schild + 2-Pkt., abg.			3,9*	3,9*			2,1*	2,1*	
6,0	nicht abgestützt			4,5*	4,5*	2,8	3,7*	1,9*	1,9*	6,74
	Schild, abgestützt			4,5*	4,5*	3,1	3,7*	1,9*	1,9*	
	2-Pkt., abgestützt			4,5*	4,5*	3,7*	3,7*	1,9*	1,9*	
	Schild + 2-Pkt., abg.			4,5*	4,5*	3,7*	3,7*	1,9*	1,9*	
4,5	nicht abgestützt	5,7*	5,7*	4,5	5,3*	2,9	4,4*	1,7	1,9*	7,50
	Schild, abgestützt	5,7*	5,7*	4,8*	5,3*	3,2	4,5*	1,9*	1,9*	
	2-Pkt., abgestützt	5,7*	5,7*	5,3*	5,3*	3,8	4,5*	1,9*	1,9*	
	Schild + 2-Pkt., abg.	5,7*	5,7*	5,3*	5,3*	4,5*	4,5*	1,9*	1,9*	
3,0	nicht abgestützt	7,5	9,6*	4,3	6,2*	2,9	4,3	1,7	2,9	7,90
	Schild, abgestützt	8,3	9,6*	4,6	6,2*	3,2	4,8*	1,9	3,5*	
	2-Pkt., abgestützt	9,6*	9,6*	5,6	6,2*	3,8	4,8*	2,5	3,5*	
	Schild + 2-Pkt., abg.	9,6*	9,6*	6,2*	6,2*	4,5	4,8*	3,1	3,5*	
1,5	nicht abgestützt	7,3	10,0*	4,2	6,3	2,7	4,3	1,7	2,9	7,99
	Schild, abgestützt	8,0	10,0*	4,6	6,9*	3,0	5,1*	1,9	4,0*	
	2-Pkt., abgestützt	9,8	10,0*	5,5	6,9*	3,7	5,1*	2,4	4,0*	
	Schild + 2-Pkt., abg.	10,0*	10,0*	6,6	6,9*	4,5	5,1*	3,0	4,0*	
0	nicht abgestützt	7,4	10,9*	4,1	6,4	2,5	4,2	1,5	2,7	7,80
	Schild, abgestützt	8,1	10,9*	4,6	7,1*	2,8	5,2*	1,8	3,9*	
	2-Pkt., abgestützt	9,9	10,9*	5,5	7,1*	3,5	5,2*	2,3	3,9*	
	Schild + 2-Pkt., abg.	10,9*	10,9*	6,6*	7,1*	4,4	5,2*	2,9	3,9*	
-1,5	nicht abgestützt	6,8	11,3*	3,8	6,6	2,3	3,9	1,5	2,7*	7,28
	Schild, abgestützt	7,8	11,3*	4,2	7,2*	2,5	5,3*	1,8	2,7*	
	2-Pkt., abgestützt	10,3	11,3*	5,4	7,2*	3,3	5,3*	2,3	2,7*	
	Schild + 2-Pkt., abg.	11,3*	11,3*	6,9	7,2*	4,2	5,3*	2,7*	2,7*	
-3,0	nicht abgestützt	6,6	11,9*	3,4	6,1	2,1	3,8	1,9	3,1*	6,37
	Schild, abgestützt	7,5	11,9*	3,8	7,2*	2,4	4,0*	2,2	3,1*	
	2-Pkt., abgestützt	10,0	11,9*	5,0	7,2*	3,1	4,0*	2,8	3,1*	
	Schild + 2-Pkt., abg.	11,9*	11,9*	6,6	7,2*	4,0*	4,0*	3,1*	3,1*	
-4,5	nicht abgestützt	6,2	7,4*					4,8	5,7*	3,53
	Schild, abgestützt	7,1	7,4*					5,4	5,7*	
	2-Pkt., abgestützt	7,4*	7,4*					5,7*	5,7*	
	Schild + 2-Pkt., abg.	7,4*	7,4*					5,7*	5,7*	

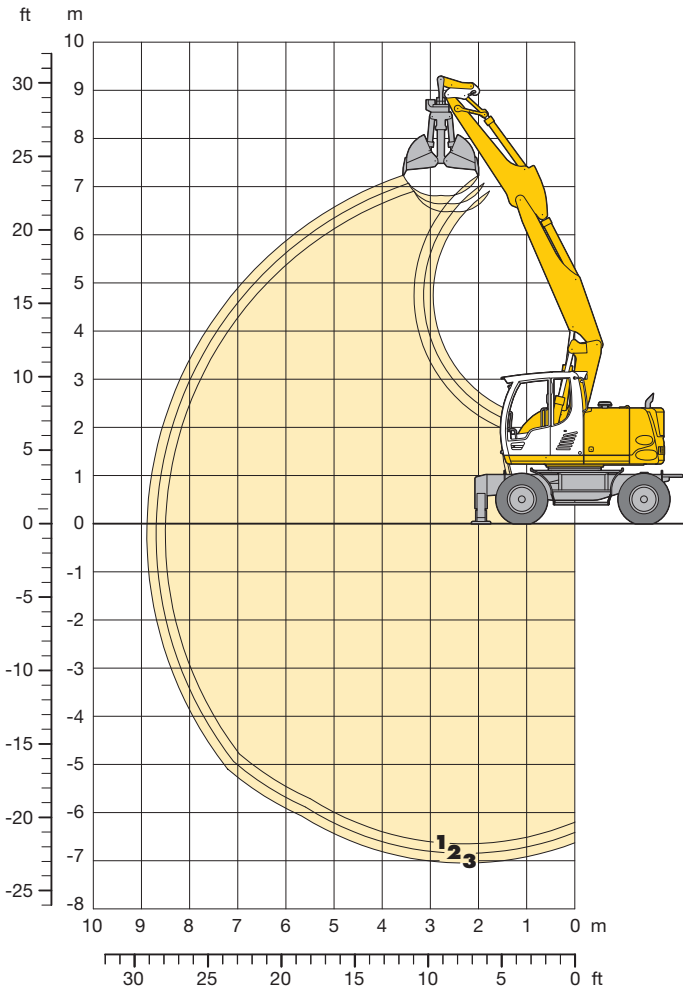
Höhe 360° schwenkbar über Längsrichtung max. Reichweite * begrenzt durch hydr. Hubkraft

Die Traglastwerte sind am Lasthaken des Liebherr-Schnellwechseladapters 33 ohne Grabwerkzeuge in Tonnen (t) angegeben und gelten auf festem, ebenem Untergrund bei geschlossener Pendelachse. Die Werte quer zum Unterwagen sind 360° schwenkbar. Die Werte längs zum Unterwagen (+/- 15°) sind im nicht abgestützten Zustand über die Lenkachse und im abgestützten Zustand über die Starrachse angegeben. Die Werte gelten bei optimaler Stellung des Verstellzylinders. Die angegebenen Traglastwerte entsprechen der ISO 10567 und betragen max. 75 % der statischen Kipplast oder 87 % der hydraulischen Hubkraft, oder sind begrenzt durch die zulässige Traglast des Lasthakens am SW-Adapter (max. 5 t). Bei demontiertem Schnellwechseladapter können sich die Traglasten um bis zu 110 kg erhöhen.

Gemäß der harmonisierten EU-Norm EN 474-5 müssen Hydraulikbagger im Hebezeugbetrieb mit Rohrbruchsicherungen an den Hubzylindern und einer Überlastwarneinrichtung ausgerüstet sein.

Greifer-Ausrüstung

mit Ausleger hydr. verstellbar 3,40 m



Grabkurven

mit Schnellwechselladepfer

		1	2	3
Löffelstiellänge	m	2,25	2,45	2,65
Max. Grabtiefe	m	5,40	5,60	5,80
Max. Reichweite auf Grundniveau	m	8,70	8,90	9,10
Max. Ausschütthöhe	m	7,10	7,25	7,40

Greifer Typ

8 B

Max. Greiferschließkraft	52 kN (5,3 t)
Max. Drehmoment des hydr. Drehantriebes	1,40 kNm

Dienstgewicht

Das Dienstgewicht beinhaltet das Grundgerät mit 8-fach Bereifung und Zwischenringen, Ausleger hydr. verstellbar 3,40 m, Löffelstiel 2,25 m, SW-Adapter 33 und Greifer Typ 8 B/0,40 m³ (800 mm ohne Auswerfer).

Untervagenvarianten	Gewicht
A 900 Compact Litronic mit Schildabstützung	18.000 kg
A 900 Compact Litronic mit 2-Pkt.-Abstützung	18.300 kg
A 900 Compact Litronic mit Schild + 2-Pkt.-Abstützung	19.100 kg

Greifer Typ 8 B Standsicherheit (Sicherheit 75% nach ISO 10567* eingerechnet)

Schalenbreite mm	Inhalt m ³	Gewicht kg	nicht abgestützt			Schild, abgestützt			2-Pkt., abgestützt			Schild + 2-Pkt., abgestützt		
			Stiellänge (m)			Stiellänge (m)			Stiellänge (m)			Stiellänge (m)		
			2,25	2,45	2,65	2,25	2,45	2,65	2,25	2,45	2,65	2,25	2,45	2,65
320 ¹⁾	0,17	710	□	□	□	□	□	□	□	□	□	□	□	□
400 ¹⁾	0,22	750	□	□	□	□	□	□	□	□	□	□	□	□
600 ¹⁾	0,30	750	□	□	□	□	□	□	□	□	□	□	□	□
800 ¹⁾	0,40	800	□	□	□	□	□	□	□	□	□	□	□	□
1.000 ¹⁾	0,80	900	■	■	▲	△	△	■	□	△	■	□	△	■
320 ²⁾	0,17	760	□	□	□	□	□	□	□	□	□	□	□	□
400 ²⁾	0,22	810	□	□	□	□	□	□	□	□	□	□	□	□
600 ²⁾	0,30	830	□	□	□	□	□	□	□	□	□	□	□	□
800 ²⁾	0,40	890	□	□	□	□	□	□	□	□	□	□	□	□

* mit Sicherheit (75 % der statischen Kipplast oder 87 % der hydr. Hubkraft) bei max. Reichweite ohne Schnellwechselladepfer, 360° schwenkbar bei geschlossener Pendelachse

¹⁾ ohne Auswerfer

²⁾ mit Auswerfer

□ = ≤ 1,8 t/m³ maximal zulässiges Materialgewicht

△ = ≤ 1,5 t/m³ maximal zulässiges Materialgewicht

■ = ≤ 1,2 t/m³ maximal zulässiges Materialgewicht

▲ = nicht zulässig

Ausstattung



Unterwagen

2-Kreis-Bremsanlage	•
Abstützung einzeln steuerbar	+
Bereifung Mitas EM 22	•
Breitspur 2,75 m	+
Fahrgeschwindigkeitsstufen (vier)	•
Kolbenstangenschutz Abstützzyylinder	+
Lastschaltgetriebe	•
Parkbremse, wartungsfrei	•
Reifenvarianten, diverse	+
Rohrbruchsicherung an Abstützzyindern	•
Sonderlackierung Unterwagen	+
Speeder*	+
Werkzeugkasten beidseitig, abschließbar	•
Zentralschmierung Unterwagen	+



Oberwagen

Betankungspumpe, elektrisch	+
Haupttrennschalter für Elektroanlage	•
Motorhaube mit Gasfeder	•
Oberwagentüren, abschließbar	•
Rundumkennleuchte auf Ballast	+
Sonderlackierung Oberwagen	+
Steckdose 12 V, 20 A	+
Zentralschmieranlage, automatisch	•



Hydraulik

Absperrventil zwischen Hydrauliktank und Pumpe(n)	•
Druckprüfanschlüsse	•
Druckspeicher für kontrolliertes Absenken der Ausrüstung bei stehendem Motor	•
Hydrauliköl von -20 °C bis +40 °C	•
Hydraulikölfilter mit integriertem Feinfilterbereich	•
Liebherr-Hydrauliköl, biologisch abbaubar	+
Liebherr-Hydrauliköl, speziell für warme und kalte Regionen	+
Nebenstromfilter	+
Umschaltung Steuerung (Hammer-/Scherenbetrieb über Pedale oder Joystick)	+



Motor

Kraftstoffdiebstahlschutz	+
Kraftstoffvorwärmung	+
Kühlwasservorwärmung 230 V	+
Liebherr-Partikelfilter	+
Luftvorfilter	+



Fahrerkabine

Ablagefach	•
Betriebsstunden-Anzeige zusätzlich von außen einsehbar	•
Dachfenster, rechte Seitenscheibe und Frontscheibe aus Verbundglas	•
Fahralarm	+
Feuerlöscher	+
Frontscheibe einzeln oder mit unterem Teil unter Dach einschiebbar	•
Frontscheibe unten einschiebbar	•
Gummifußmatte	•
Innenbeleuchtung	•
Kabine mit Panzerglas (Front- und Dachscheibe) und Dachscheibenwischer	+
Kleiderhaken	•
Klimaautomatik	•
Kraftstoffverbrauchsanzeige	•
Kühlbox elektrisch	+

Lenksäule horizontal verstellbar	•
LIDAT Standard (Liebherr-Datenübertragungssystem)	+
LIDAT Plus (erweitertes Liebherr-Datenübertragungssystem)	+
Motorabschaltung automatisch (Zeit einstellbar)	+
Multifunktionsfarbdisplay 7" mit Touchscreen	•
Notausstieg Heckscheibe	•
Panzerglasscheibe im Dach mit Scheibenwischer	+
Radioeinbauvorbereitung	•
Radio über Menü bedienbar	+
Regenschutz über Frontscheibe	•
Rückfahrwarnrichtung	+
Rückraumüberwachung mit Kamera	+
Rundumkennleuchte	+
Scheibe rechts ohne Mittelholm	•
Scheiben rundum getönt	•
Scheibenwischer im Dach	+
Scheinwerfer unter Regenschutz (zwei)	•
Scheinwerfer Xenon	+
Schiebefenster in Tür	•
Schutzgitter oben FOPS	+
Schutzgitter vorne FGPS	+
Sicherheitsgurt	•
Sonnenblende	+
Sonnenrollo	•
Sonnenschutzdach	+
Standheizung mit Zeitschaltuhr	+
Stauraum	•
Struktur aus Profilen tragend und verkleidet mit Tiefziehteilen	•
Wegfahrsperrung elektronisch	+
Wisch-Waschanlage	•
Zigarettenanzünder und Aschenbecher	•
Zusatzscheinwerfer Halogen Kabine hinten	+
Zusatzscheinwerfer Halogen Kabine vorn	+



Ausrüstung

Ausleger, hydr. höhen- und seitenverstellbar	+
Ausleger, hydr. höhenverstellbar	+
Funktion Drehantrieb inkl. Leitungen	+
Funktion Hammer-/Scherenbetrieb inkl. Leitungen	+
Greiferstiele	+
Hubbegrenzung, elektronisch	+
Kolbenstangenschutz Löffelzylinder	+
Kolbenstangenschutz Stielzylinder	+
Lasthaken am Stiel	+
Lastöse am Stiel	+
Leckölleitung, zusätzlich für Anbauwerkzeuge	+
Liebherr-Grabenräumlöffelprogramm	+
Liebherr-Palettengabel	+
Liebherr-Schnellwechseladapter, hydraulisch oder mechanisch	+
Liebherr-Schwenklöffelprogramm	+
Liebherr-Schwenkrotatorprogramm	+
Liebherr-Sortiergreiferprogramm	+
Liebherr-Tieföffelprogramm	+
Liebherr-Zahnsystem	+
Liebherr-Zweischalengreiferprogramm	+
LIKUFIX, hydraulische Werkzeuge von der Kabine aus kuppeln	+
Monoblockausleger	+
Monoblockausleger, gestreckt	+
Monoblockausleger, seitlich verstellbar	+
Rohrbruchsicherung Hubzylinder	•
Rohrbruchsicherung Stiel- bzw. Löffelkippzylinder	+
Schlauchschnellkupplungen am Stielende	•
Sonderlackierung für Werkzeuge	+
Tool-Control, 10 Werkzeugeinstellungen über das Display wählbar	+
Tool-Management, vollautomatische Werkzeuergenerkennung	+
Überlastwarnrichtung	•
Untergurtschutz für Stiel	+
Zentralschmieranlage, erweitert für Verbindungsflasche	+
Zentralschmierung für Schnellwechseladapter	+

• = Standard, + = Option
* = nicht in allen Ländern verfügbar

Ausrüstungs- und Anbauteile fremder Fabrikate dürfen ohne Abstimmung mit Liebherr nicht ein- oder angebaut werden.

Alle Abbildungen und Daten können von der Standardausführung abweichen. Änderungen vorbehalten.

Die Firmengruppe Liebherr

Große Produktvielfalt

Die Firmengruppe Liebherr ist einer der weltweit größten Baumaschinenhersteller. Auch auf vielen anderen Gebieten genießen die nutzenorientierten Produkte und Dienstleistungen von Liebherr hohe Anerkennung. Dazu gehören Kühl- und Gefriergeräte, Ausrüstungen für die Luftfahrt und den Schienenverkehr, Werkzeugmaschinen sowie Krane für den maritimen Bereich.

Höchster Kundennutzen

In allen Produktbereichen werden komplette Modellreihen mit vielen Ausstattungsvarianten angeboten. Mit ihrer technischen Reife und anerkannten Qualität bieten Liebherr-Produkte in der praktischen Anwendung ein Höchstmaß an Nutzen.

Technologische Kompetenz

Um dem hohen Anspruch an die Qualität seiner Produkte gerecht zu werden, legt Liebherr großen Wert darauf, Kernkompetenzen selbst zu beherrschen. Deshalb kommen wichtige Baugruppen aus eigener Entwicklung und Fertigung, zum Beispiel die gesamte Antriebs- und Steuerungstechnik für Baumaschinen.

Global und unabhängig

Das Familienunternehmen Liebherr wurde im Jahr 1949 von Hans Liebherr gegründet. Inzwischen ist das Unternehmen zu einer Firmengruppe mit rund 32.000 Beschäftigten in mehr als 100 Gesellschaften auf allen Kontinenten angewachsen. Dachgesellschaft der Firmengruppe ist die Liebherr-International AG in Bulle, Schweiz, deren Inhaber ausschließlich Mitglieder der Familie Liebherr sind.

www.liebherr.com



Printed in Germany by DWS RG-BK-RP LHB/VF 11003825-2-04.10_de

Liebherr-Hydraulikbagger GmbH

Liebherrstraße 12, D-88457 Kirchdorf/Iller

☎ +49 7354 80-0, Fax +49 7354 80-72 94

www.liebherr.com, E-Mail: info.lhb@liebherr.com