

SENEBOGEN

NEU!
NEW!



135 kW



27,9 t



13 m



MAX CAB

825 M

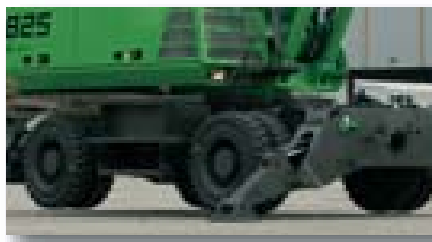
Material-Umschlagmaschine
Material Handling Machine

Die neue D-Serie - einfach besser

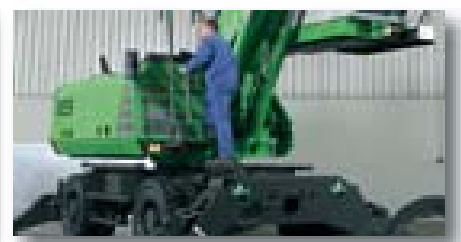
D-Serie



Überlegene Arbeitsgeschwindigkeiten
Superior speeds



Unterwagen - neue, überlegene
Konstruktion, neuste HD-Achsentechnik
Undercarriage - completely redesigned
construction, latest HD axle technology



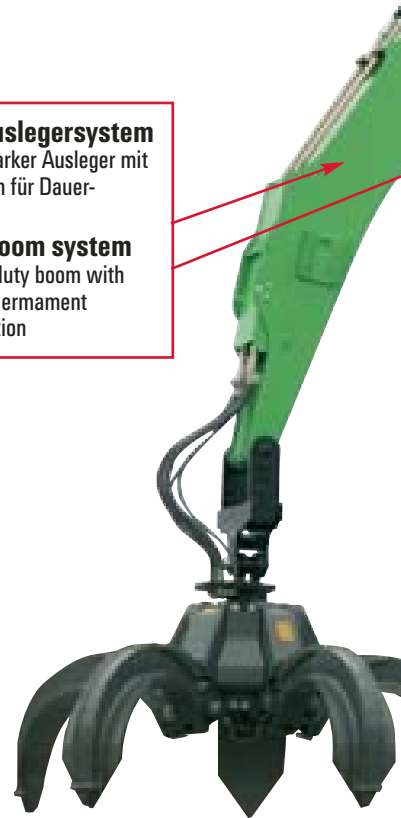
Oberwagen - bequem und sicher erreichbar
Upper carriage - comfortable and safe
entering and exiting

Gebaut aus unseren stärksten Ideen

Built from our strongest ideas



Komplett neues Auslegersystem
und Kinematik - extra starker Ausleger mit
extra großen Lagerstellen für Dauer-
Höchstleistungseinsatz
Completely new boom system
and kinematics - heavy-duty boom with
extra large bearings for permanent
high-performance operation

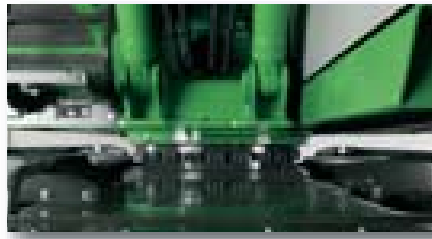


the new D-Series - simply better

D-Series



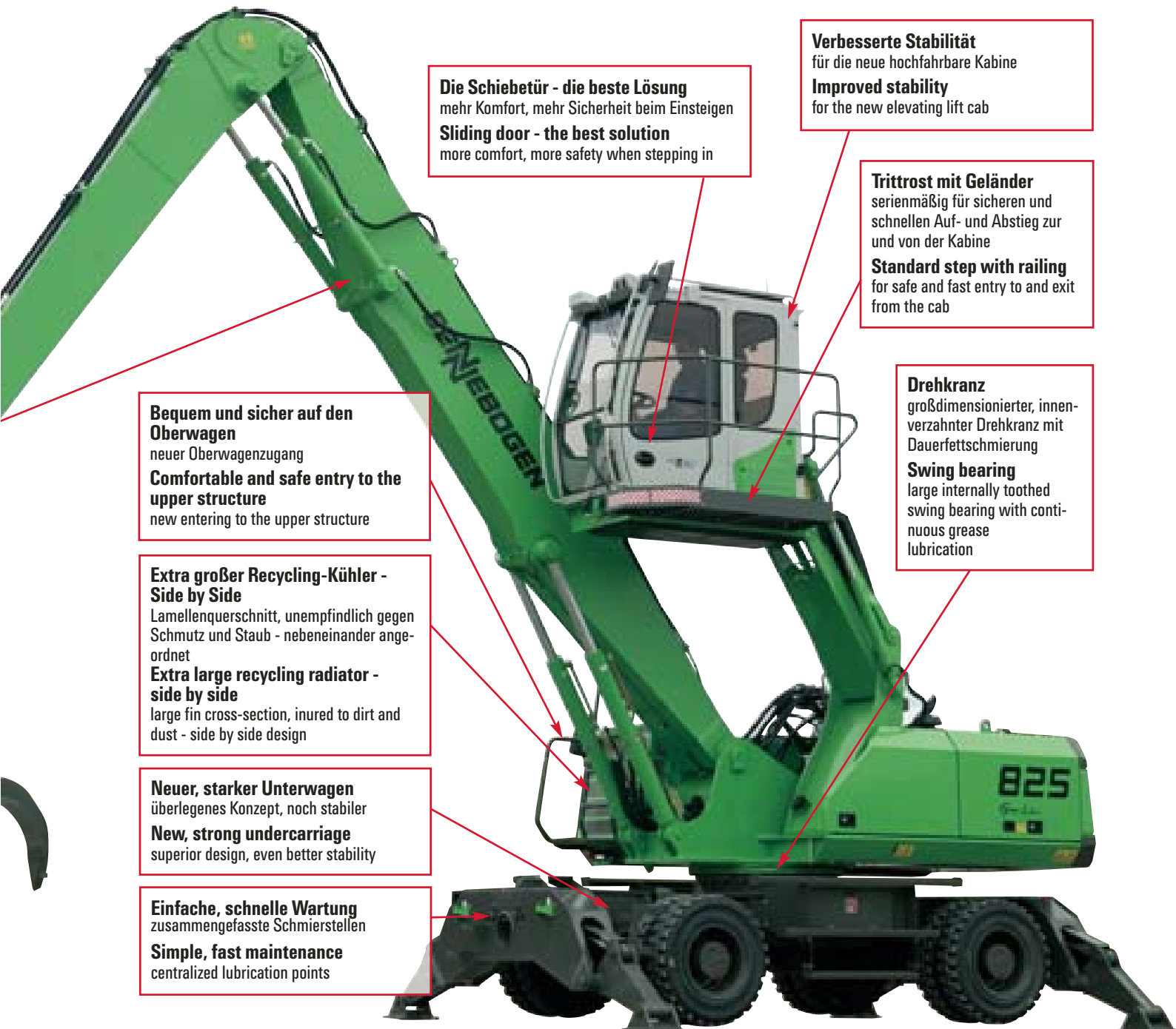
Großer Rahmenquerschnitt – vom Ausleger bis zum Ballast
Large frame cross-section - from boom to counterweight



Starker, dynamischer Drehantrieb für schnelle Arbeitsspiele
Strong, dynamic swing drive for fast working cycles



Völlig neu entwickelter Oberwagen
Completely redesigned upper structure



Die Schiebetür - die beste Lösung
 mehr Komfort, mehr Sicherheit beim Einsteigen
Sliding door - the best solution
 more comfort, more safety when stepping in

Verbesserte Stabilität
 für die neue hochfahrbare Kabine
Improved stability
 for the new elevating lift cab

Trittrost mit Geländer
 serienmäßig für sicheren und schnellen Auf- und Abstieg zur und von der Kabine
Standard step with railing
 for safe and fast entry to and exit from the cab

Bequem und sicher auf den Oberwagen
 neuer Oberwagenzugang
Comfortable and safe entry to the upper structure
 new entering to the upper structure

Extra großer Recycling-Kühler - Side by Side
 Lamellenquerschnitt, unempfindlich gegen Schmutz und Staub - nebeneinander angeordnet
Extra large recycling radiator - side by side
 large fin cross-section, inured to dirt and dust - side by side design

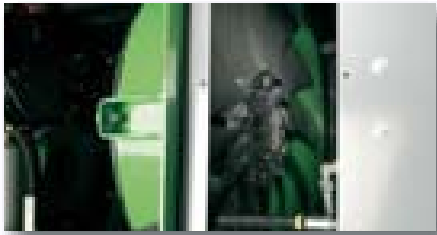
Neuer, starker Unterwagen
 überlegenes Konzept, noch stabiler
New, strong undercarriage
 superior design, even better stability

Einfache, schnelle Wartung
 zusammengefasste Schmierstellen
Simple, fast maintenance
 centralized lubrication points

Drehkranz
 großdimensionierter, innenverzahnter Drehkranz mit Dauerfettschmierung
Swing bearing
 large internally toothed swing bearing with continuous grease lubrication

Die neue green line D-Serie ist da!

D-Serie



Die Kühlbox mit 3-Kreis Kühlsystem für Ladeluft-, Wasser- und Ölkühlung
The cool-box with 3-circuit cooling system for charge air, water and oil cooling



Hervorragende Zugänglichkeit zu den Batterien und Luftfilter
Excellent access to the batteries and air filter



Täglicher Service bequem und schnell vom Boden aus
Daily service comfortable and fast from the ground

Pure Leistung Pure power



Servicefreundlich
zentrale Anordnung der Servohydraulikventile
Service-friendly
central arrangement of the servo-hydraulic valves

Batterietrennschalter
und Hauptsicherungen
Battery main switch
and main fuses

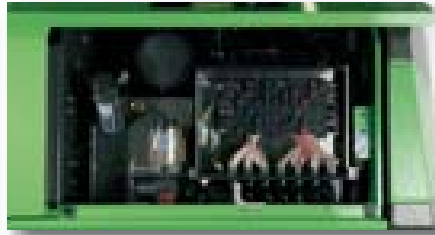
The new green line D-Series is available!

D-Series



Zentrale Messpunkte zur einfachen und schnellen Überprüfung der gesamten Hydraulikanlage

Central measuring points for simple and quick inspection of the entire hydraulic system



Übersichtlicher Elektroverteiler mit klarer und deutlicher Beschriftung – leichte und schnelle Fehlerdiagnose

Clearly organised electrical distribution with distinct labeling - easy and quick trouble shooting



Reduzierter Serviceaufwand durch zentral zusammengeführte Schmierpunkte

Reduced service requirements because of centralised lubrication points

Servicefreundlich

Täglicher Service bequem und schnell vom Boden aus

Service-friendly

Daily service comfortable and fast from the ground

SENNEBOGEN HydroClean

schützt die Hydraulikkomponenten - senkt Wartungs- und Reparaturkosten

SENNEBOGEN HydroClean

protects the hydraulic components, reduces maintenance and repair costs

Starker 6-Zylinder Diesel-Motor mit 135 kW in TIER III Technologie

Strong 6-cylinder diesel engine with 135 kW in TIER III technology

Kühlbox

Die Kühler sind nebeneinander Side by Side angeordnet – keine Verschmutzung zwischen den Kühlern

Cool box

Radiators are arranged side by side - no contamination between the radiators



Neue Großraum-Komfortkabine mit Schiebetür

New king-sized comfort cabin with sliding door

MAX CAB

Luftgefederter Komfortsitz

mit Sitzheizung und mehrfach verstellbarer Bandscheibenstütze, einstellbare Armlehnen

Air suspended comfort seat

with seat heating and adjustable lumbar support, adjustable armrests



Beste Ergonomie

Sitz ergonomisch komplett individuell zu den Steuerhebeln und separat zu den Fußpedalen einstellbar

Best ergonomics

ergonomic operator's seat, individually adjustable in height and angle for optimum working environment and operator's comfort



Schiebetür

erleichtert sicheres und bequemes Ein- und Aussteigen

Sliding door

simplified and safe access to the operator's cab



Trittrost mit Geländer

serienmäßig = Sicherheit beim Auf- und Abstieg

Step with railing

standard - safety in entering and exiting

Hydraulisch hochfahrbare Kabine

mit getöntem Sicherheitsglas, hydraulisch gedämpft und schwingungsgedämpft gelagert

Hydraulically elevating cab

with safety glass tinted, hydraulically damped, resiliently mounted



SENNEBOGEN Diagnostic-System

zur Überwachung aller wichtigen Maschinen- und Motorfunktionen

SENNEBOGEN Diagnostic system

for monitoring of all essential machine and engine functions



Heiz-Klimaautomatik

mit Temperaturvorwahlsteuerung und automatischer Temperaturregelung, 8 individuell einstellbare Lüfterdüsen, hochwirksame Defrostfunktion, 4 Luftverteilmodi einstellbar am Bedienelement, integrierte AL/ UL Klappe, serienmäßiger Außenluft und Umluftfilter,

Automatic regulation

of heating and air condition according temperature setting, 8 adjustable air vents provide excellent defrosting, air/circulation function, particle filter for outside and circulation air

Technische Daten

D-Serie

Diesel-Motor

Leistung **135 kW/184 PS bei 2200 min⁻¹**

Model **Deutz TCD 2012 L06 2V-TIER III**

Direkteinspritzung, Turbo aufgeladen, Ladeluftkühlung, emissionsreduziert, ECO-Mode, Leerlaufautomatik

Kühlung wassergekühlt

Luftfilter Trockenfilter mit Vorabscheider, automatischen Staubaustrag, Haupt- und Sicherheitselement, Verschmutzungsanzeige

Kraftstofftankinhalt **480 l**

Elektrische Anlage 24 V

Batterien 2 x 110 Ah, Hauptschalter

Hydraulik-System

Load Sensing/ LUDV Hydrauliksystem für Arbeitsfunktionen und Fahrfunktion

Pumpentyp Verstell-Kolbenpumpe in Schrägscheibenbauart Lastdruckunabhängige Volumensteuerung für gleichzeitige, unabhängige Steuerung der Arbeitsfunktionen

Pumpenregelung Nullhubregelung, Bedarfsstromsteuerung - die Pumpen fördern nur so viel Öl, wie auch tatsächlich verbraucht wird, Druckabscheidung, Grenzlastregelung

Fördermenge max. **bis 410 l/min**

Betriebsdruck bis **250 / 340**

Filtration Hochleistungsfiltration mit Langzeitwechselintervall SENNEBOGEN HydroClean Feinfiltersystem Wasserabscheidung, optional

Kühlung Sehr großdimensionierte Kühlereinheit mit thermostatisch geregelten Lüfterantrieben

Hydrauliktank **310 l**

Steuerung Proportionale, extra feinfühlig hydraulische Ansteuerung der Arbeitsbewegungen, 2 hydraulische Servo-Joysticks für die Arbeitsfunktionen, Zusatzfunktionen über Schalter und Fußpedale

Alle Hydraulikkreise sind mit Sicherheitsventilen abgesichert

Hohe Energie-Effizienz durch großdimensionierte Hydraulikventile und Leitungen

Hydraulikspeicher für Notablaß der Ausrüstung bei Motorstillstand

Zentrale Meßanschlüsse für Hydrauliktest

Rohrbruchsicherheitsventile für die Hubzylinder, optional

Rohrbruchsicherheitsventile für die Stielzylinder, optional

Drehwerk

Kompaktplanetengetriebe mit Schrägachsen-Hydraulikmotor, integrierte Bremsventile

Feststellbremse Lamellenbremse, über Federn wirkend

Drehkranz Starker Kugeldrehkranz, abgedichtet

Drehgeschwindigkeit 0-8 min⁻¹, stufenlos

Oberwagen

Bauart Verwindungssteife Kastenbauweise, präzisionsbearbeitet, Stahlbüchsen für Auslegerlagerung

Klare, sehr servicefreundliche Konzeption, in Längsrichtung eingebauter Motor

Kühlsystem

Kompakte 3-Kreis Kühlereinheit mit großer Kühlleistung, thermostatisch geregelter Lüfterantrieb reduziert Energieverbrauch und Lärmemission

Arbeitsausrüstung

Konstruktion Jahrzehntelange Erfahrung und modernste Computersimulation garantieren ein Höchstmaß an Stabilität und Lebensdauer Lagerstellen sind sehr großdimensioniert mit wartungsarmen, abgedichteten Spezial-Lagerbüchsen, präzisionsbearbeitet

Zylinder Hydraulikzylinder mit hochwertigen Dichtungs- und Führungselementen, Endlagendämpfung, Lagerstellen abgedichtet

Zentralschmierung Automatische Zentralschmieranlage

Unterwagen

Konstruktion Starker Mobilunterwagen mit integrierter 4-Punkt Pratzenabstützung, Lenkachse als hydraulisch feststellbare Pendelachse. Pendelachszylinder mit Rohrbruchsicherheitsventilen, SENNEBOGEN MP26

Antrieb Allradantrieb über Verstellhydraulikmotor mit direkt angebautem, automatisch wirkenden Bremsventil und 2-Stufen Lastschaltgetriebe. Starke 40 t Planetenachsen mit integrierten Lenkzylinder, Lamellenbremse als Betriebsbremse im 2-Kreis System.

Parkbremse Lamellenbremse über Federn wirkend

Bereifung 10.00-20, 8-fach

Fahrgeschwindigkeit 0-7 km/h Stufe I
0-20 km/h Stufe II

Einsatzgewicht

825 M mit Greifer 600 l

ca. 27.900 kg

Das Einsatzgewicht variiert je nach Ausführung und Ausstattung.

Technische Änderungen vorbehalten!

Specifications

D-Series

Diesel engine

Output	135 kW/184 HP at 2200 rpm
Model	Deutz TCD 2012 L06 2V-TIER III
Direct injection, turbo charged, intercooler, reduced emission	
Speed idling system, economic mode	
Cooling	Water cooled
Air filter	Dry air filter with precleaner, automatic dust discharge, main and safety element, pollution indicator
Fuel tank	480 l
Electric system	24 Volt
Batteries	2 x 110 Ah, main switch

Hydraulic system

Load sensing/LUDV system for working functions and drive function

Hydraulic pump	Variable displacement piston pump, swashplate type, load sensing regulation for parallel, independent operation of the working function
Pump regulation	Zero flow regulation, flow on demand control - the pumps only supplying the required oil pressure cut off, speed sensing regulation
Oil flow up to	410 l/min
Pressure up to	250 / 340 bar
Filtration	Zero flow regulation, flow on demand control - the pumps only supplying the required oil pressure cut off, speed sensing regulation
Cooling	Large-sized cooling unit, air fans are thermostatically controlled
Hydraulic tank	310 l
Steering	Proportional and precise control of the hydraulic functions, 2 hydraulic servo joysticks for operating movements, additional functions through switches and foot pedals
Safety valves for all hydraulic circuits	
High efficiency through well designed hydraulic valves and lines	
Pressure accumulator for lowering of attachments when engine turned off	
Central pressure test ports	
Safety check valves for hoist cylinders, option	
Safety check valves for hoist cylinders, option	

Swing drive

Compact planetary reduction gear with piston type hydraulic motors, integrated brake valves	
Parking brake	Multi disc brake, spring loaded
Swing bearing	Strong ball bearing, sealed
Swing speed	0-8 rpm, stepless

Upper carriage

Design	Torsion resistant type design precision machined, steel bushes for the boom pivot
	Clear, very service-friendly design, engine installation in longitudinal direction

Cooling system

Compact 3 circuit cooling system, large sized, thermostatically controlled fan, reducing fuel consumption and noise emission

Working equipment

Design	Decades of experience and state-of-the-art computer simulation guarantee highest stability and durability. pivots are well designed with low maintenance, precision machined, sealed special bushes
Cylinders	Hydraulic cylinders with high grade seal and guide system, end position damping, sealed bearings,
Lubrication	Automatic central lubrications system

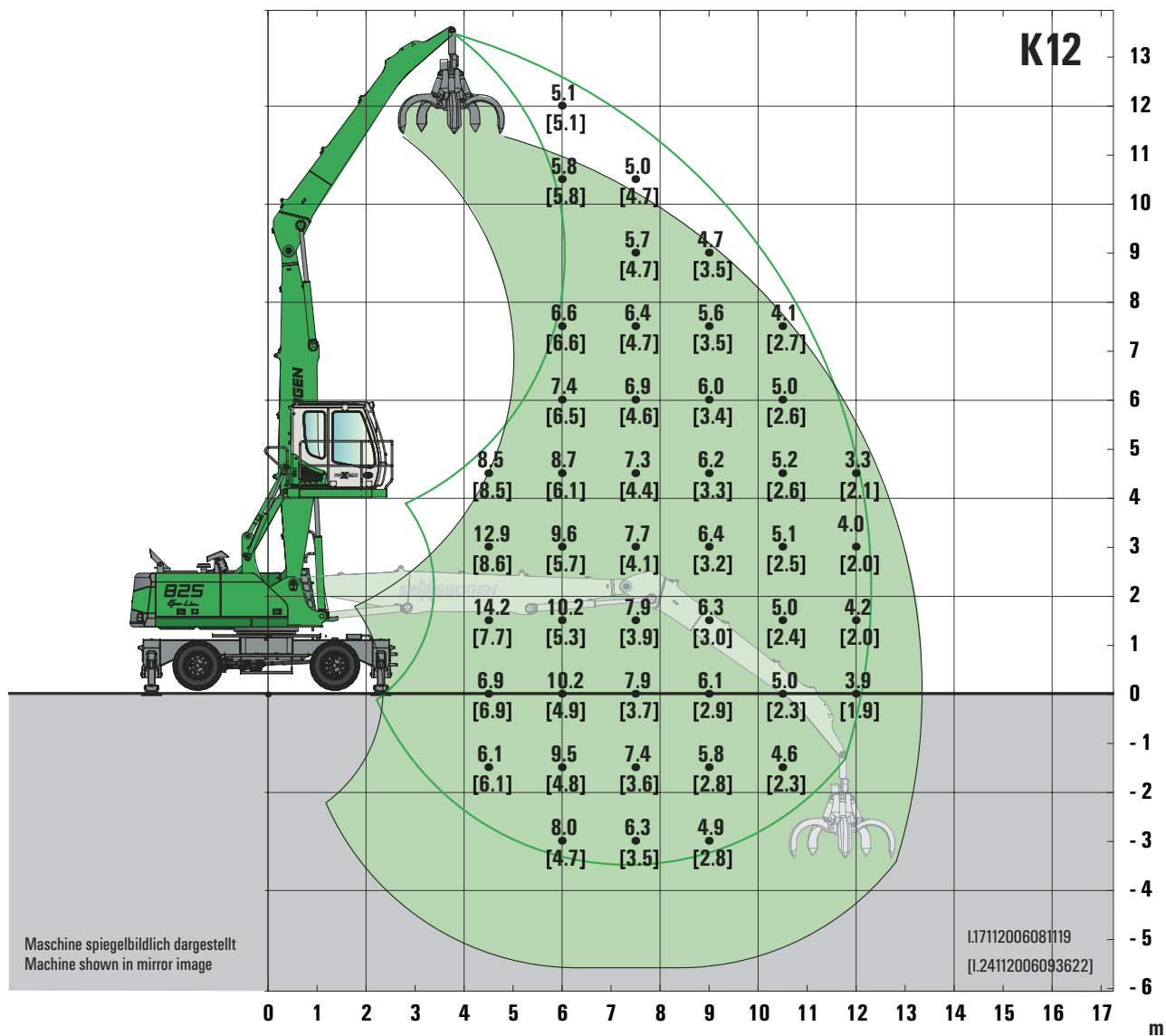
Undercarriage

Design	Strong, rubber tired undercarriage with integrated 4-point outriggers, steering axle as oscillating axle lockable. Oscillating axle cylinders with safety check valves, SENNEBOGEN MP26
Drive	All-wheel drive via variable displacement piston motor with directly mounted automatic brake valve and 2-stage power shift gear. strong 40 t axles with integrated steering cylinder. Wet multi disc brakes in 2 circuit system
Parking valves	Multi disc brake, spring loaded
Tires	10.00-20, 8 tires
Travel speed	0-7 km/h gear I 0-20 km/h gear II

Operating Weight

825 M including grab 600 l **approx. 27,900 kg**

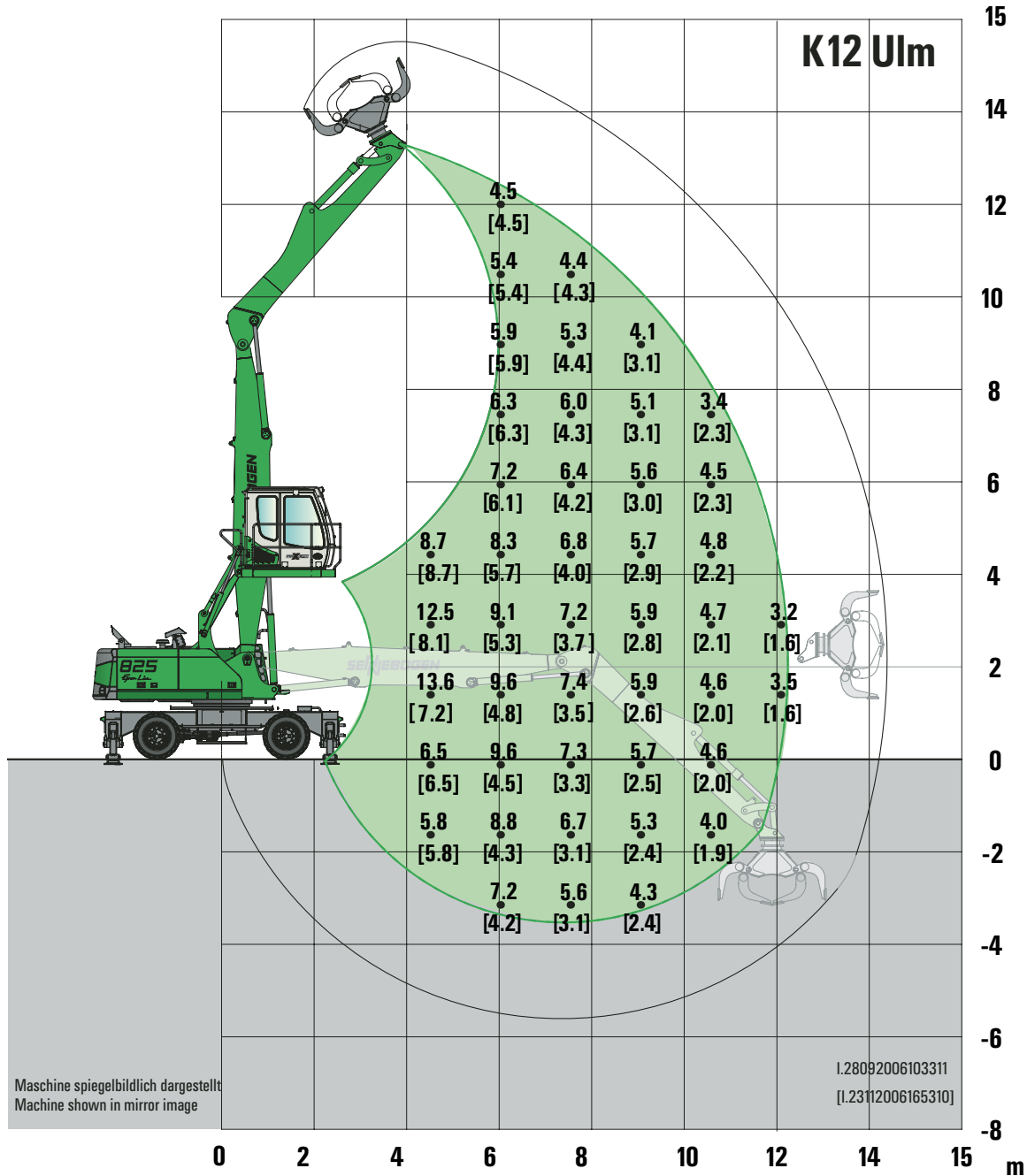
The operating weight may vary with different equipment and attachments. Subject to technical modification!



825 M

- Unterwagen/Undercarriage: **MP26**
- Kompaktausleger/Compact boom: **6,8 m**
- Ladestiel/ Loading stick: **5,6 m**
- Kabine/Cab: **maXcab D270, hydraulisch hochfahrbar / maXcab D270, hydraulic elevating**

Alle Traglastwerte sind in Tonnen (t) angegeben und betragen 75 % der statischen Kipplast bzw. 87 % der hydraulischen Hubkraft gemäß ISO 10567. Sie sind auf festem und ebenem Untergrund 360° schwenkbar. Die Werte in Klammern [...] gelten in 360° freistehend. Arbeitsgeräte wie Mehrschalengreifer, Magnet etc. sind Teil der Traglast. Für den Lasthebebetrieb sind entsprechend der CE-Richtlinien Rohrbruchsicherungen und eine Lastmomentbegrenzung erforderlich.



825 M

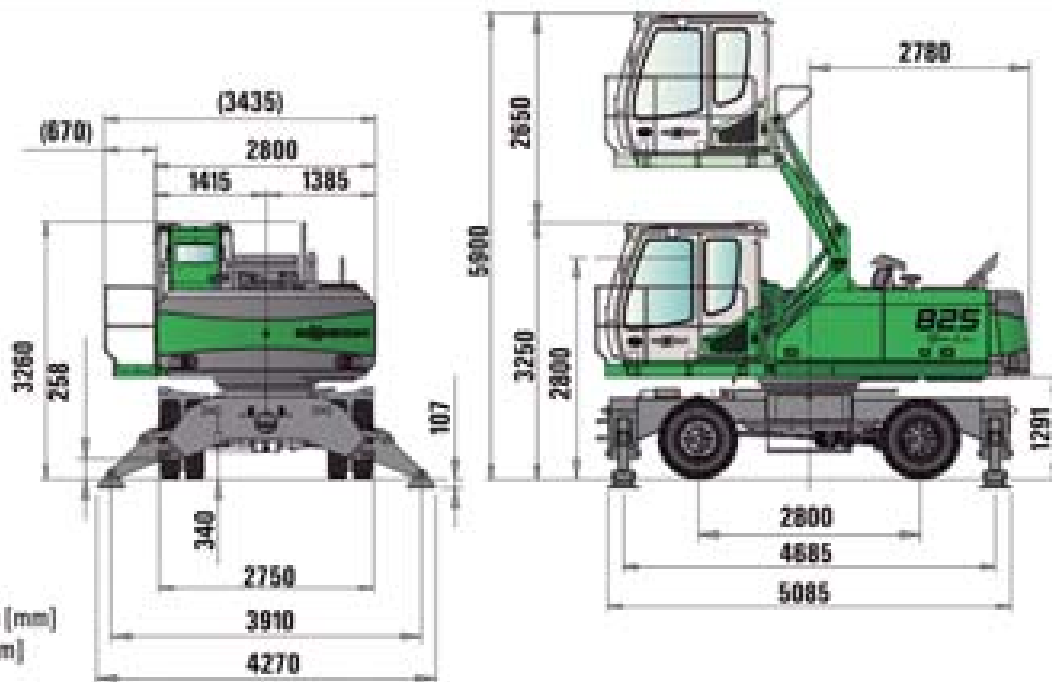
- Unterwagen/Undercarriage: **MP26**
- Kompaktausleger/Compact boom: **6,8 m**
- Ladestiel/ Loading stick: **5,5 m ULM**
- Kabine/Cab: **maXcab D270, hydraulisch hochfahrbar / maXcab D270, hydraulic elevating**

Lift capacities are stated in metric tons. Indicated loads are based on ISO 10567 and do not exceed 75 % of tipping and 87 % of hydraulic capacity. Machine on firm, level supporting surface. Loads in brackets [...] are valid 360° free on wheels. Working equipment like orange peel grab, magnet plate etc. are part of the lifting capacity. In the European Union excavators have to be equipped with a load moment limiter and automatic check valves, when they are used for lifting operations.

825_M

Maße / Dimensions

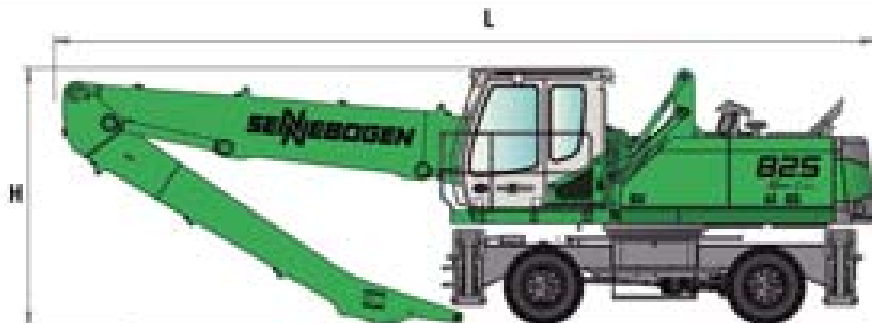
D-Serie



Maßangaben in [mm]
measures in [mm]

Transport-Maße / Transport dimensions

D-Serie



	Ladeausleger Loading boom	Greiferstiel Grabstick	Transportlänge (L) Transport length	Transporthöhe (H) Transport height
K12	6,8 m	5,6 m	10,36 m	3,26 m
K13	7,5 m	5,8 m	11,05 m	3,30 m
K12 Ulm	6,8 m	5,5 m	10,35 m	3,29 m

SENNEBOGEN

SENNEBOGEN
Maschinenfabrik GmbH
Sennebogenstraße 10
94315 Straubing, Germany

Tel. +49 9421 540-144/146
Fax +49 9421 43 882
marketing@sennebogen.de

Best.Nr./ItemNo.: 106689
825MD-041025*