

SENEBOGEN[®]



**Anbaugeräte / Multi-Tool
Attachments / Multi-Tool**



Multi-Tool

Überzeugende Argumente

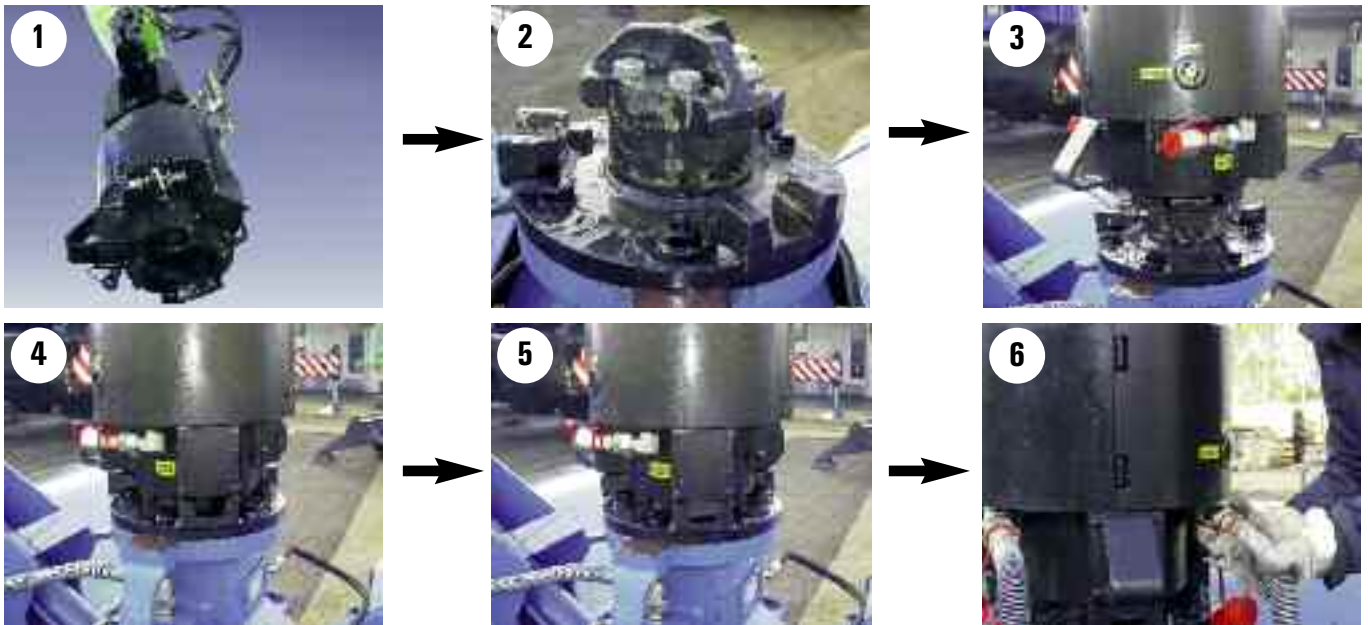
- Die Anbaugeräte sind 360° drehbar
- Ein Grundsystem für beliebig viel Anbaugeräte
- Robust und intelligent einfach
- Wechsel sämtlicher Anbaugeräte innerhalb weniger Minuten

Convincing arguments

- Attachments have full 360° rotation
- A basic system for any number of attachments
- Robust and ingeniously simple
- All attachments can be changed in just a few minutes

Werkzeugwechsel leicht und zuverlässig innerhalb von wenigen Minuten!

Tool change easily and reliably in just a few minutes!



Die **SENNEBOGEN Multi-Tool Wechseleinrichtung** besteht aus einem Drehkopf mit einer, der Maschine angepaßten Greiferaufhängung und einem passendem Anschlusstück, auf dem Anbaugerät. Durch die hydraulische Drehfunktion rastet die SENNEBOGEN Multi-Tool Wechseleinrichtung ein und wird anschließend mittels federbelasteter Verriegelungen mechanisch fest gesichert. Anschließend noch die Hydraulikschläuche über Schnellwechselkupplungen verbinden und schon sind sie wieder einsatzbereit.

Alle Anbaugeräte sind 360° endlos drehbar.

- ein Drehkopf für alle Anbaugeräte
- robuste Bauweise
- hydr. Verbindungen sind vor Verschmutzung geschützt
- einfache Technik, dadurch leichte Bedienung
- zuverlässige und sichere Funktion

The **SENNEBOGEN Multi-Tool** change system comprises a swivel head on the tool attachment with a machine-compatible grab mounting and a corresponding connector. Thanks to the hydraulic swivel function the SENNEBOGEN Multi-Tool quick-change system engages and is firmly mechanically secured by means of spring-loaded catches. The hydraulic lines are then connected via quick-change couplers and are ready for use in no time.

All attachments have full 360° rotation.

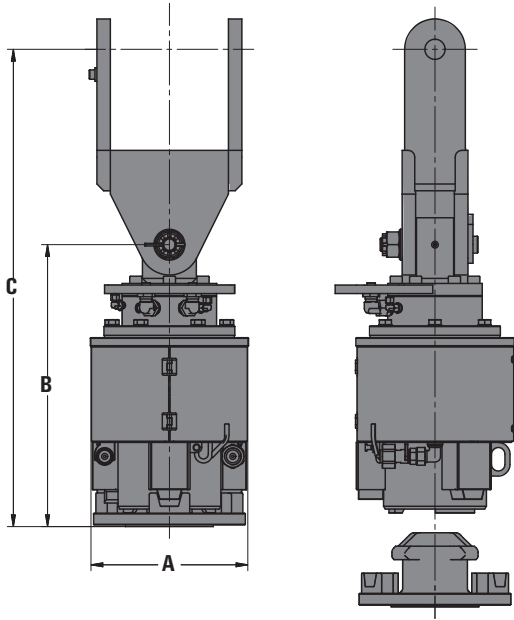
- A single swivel head for all attachments
- Robust design
- Hydr. connectors are protected against dirt
- Simple technology, therefore easy to use
- Safe, reliable function

- ① Aufsetzen des Drehkopfes
- ② auf das Anlußstück
- ③ - ④ durch Drehung des Drehkopfes rastet der Verschluss ein.
- ⑤ anschließend wird durch eine federbelastete Verriegelungsmechanik eine Entkoppelung ausgeschlossen.
- ⑥ nun müssen nur noch die Schläuche verbunden werden...
... und schon ist SENNEBOGEN Multi-Tool Einsatzbereit

- ① Position swivel head
- ② on the connector
- ③ - ④ Rotate the swivel head to engage.
- ⑤ A spring-loaded locking mechanism then prevents de-coupling.
- ⑥ All you need to do now is connect the hoses....
... and the SENNEBOGEN Multi-Tool is ready to use

Schnellwechseleinrichtung Multi-Tool / Quick-Change Multi-Tool

Multi-Tool mit Drehkopf und Adapter
Multi-Tool with rotator and adapter



Typ	Kapazität	Gewicht	Abmessungen in mm			Maschinentyp						
type	capacity	weight	Dimensions in mm			Machine type						
Multi-Tool	kg	kg	A	B	C	821	825	830	835	840	850	870
	15000	395	460	840	1420							
	20000	410	500	930	1520							

Bei Verwendung des Multi-Tool erhöht sich das Eigengewicht der Anbaugeräte entsprechend!
Note accordingly increased dead weight of the attachments when using the Multi-Tool!

Technische Änderungen vorbehalten / Subject technical to modification



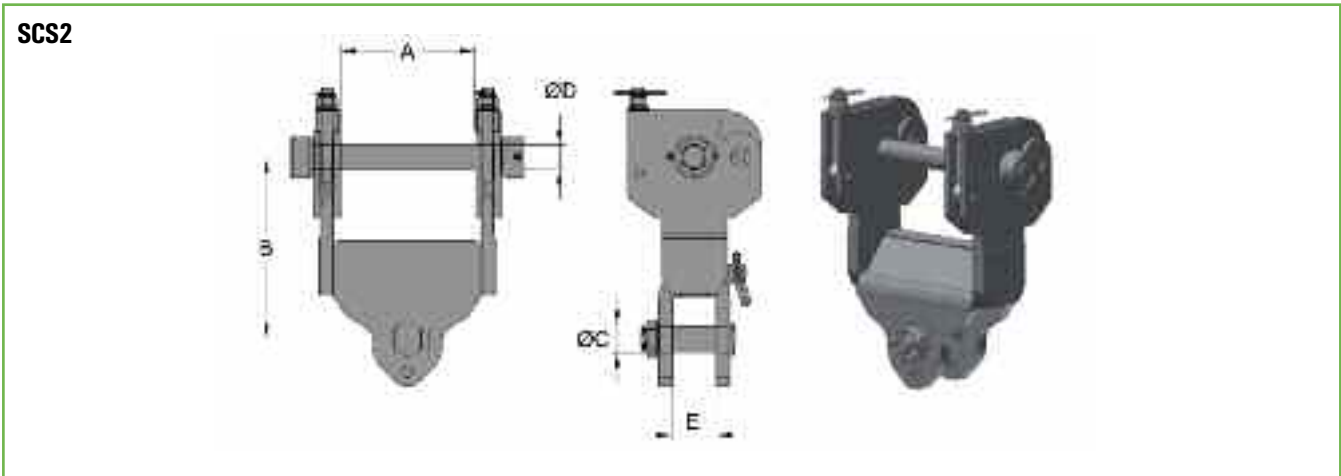
Die schnelle Lösung für die tägliche Praxis „Multi-Tool“

das neue "Multi-Tool" Schnellwechselsystem für den Materialumschlag wechselt Anbaugeräte schnell und sicher wie nie zuvor. In wenigen Minuten lassen sich Anbauwerkzeuge jeglicher Art, mit wenigen Handgriffen, wechseln. Alle Anbaugeräte sind 360° endlos drehbar und sind somit für einen effizienten Arbeitseinsatz flexibel und rationell einsetzbar.

"Multi-Tool" - the fast solution for everyday work

the new "Multi-Tool" quick-change system for material handling makes changing attachments quicker and safer than ever before. Grabs of any type can be changed in just a few minutes with a few manual steps. All attachments have full 360° rotation making for a more efficient flexible and rational operation.

Mechanische Schnellwechseleinrichtung "SCS2" / Mechanical Quick changing system "SCS2"

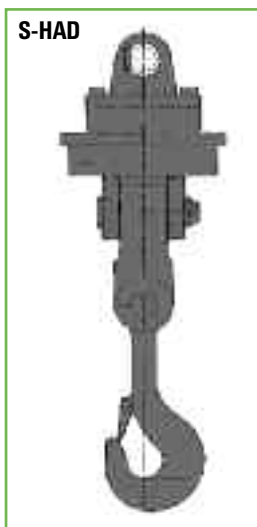


Typ	Eigengewicht	Abmessungen in mm					Maschinentyp														
type	weight	Dimensions in mm					Machine type														
SCS2	kg	A	B	C	D	E	821	821 U/m	825	825 U/m	830	830 U/m	835	835 U/m	840	840 U/m	850	850 U/m	870	870 U/m	880
SCS2-BG1	195	350	475	70	60	115	■	■	■	■	■	■	■	■	■	■	■	■	■	■	■
SCS2-BG2	205	350	508	80	60	150			■	■	■	■	■	■	■	■	■	■	■	■	■
SCS2-BG3	210	350	475	70	80	115				■	■	■	■	■	■	■	■	■	■	■	■
SCS2-BG4	220	350	508	80	80	150					■	■	■	■	■	■	■	■	■	■	■
SCS2-BG5	235	350	508	80	100	150													■	■	■
SCS2-BG6	293	500	620	80	100	150															■

* Die Auswahl der geeigneten Baugröße des mechanischen Schnellwechslers richtet sich nach Maschinentyp und Baugröße des Anbaugeräts / the correct size of the mechanical quick changing system depends on the machine size and the size of the working attachment
 Technische Änderungen vorbehalten / Subject technical to modification

Lasthaken mit Standard-Aufhängung "S-LHBA/S-HAD" / Hook with standard suspension "S-LHBA/S-HAD" /

mit hydraulischer Dreheinrichtung / with hydraulically rotating



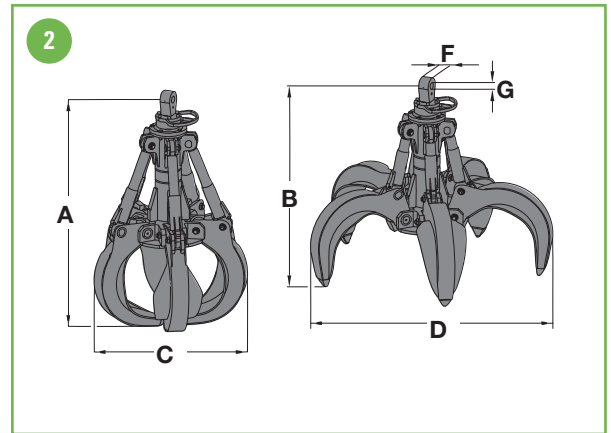
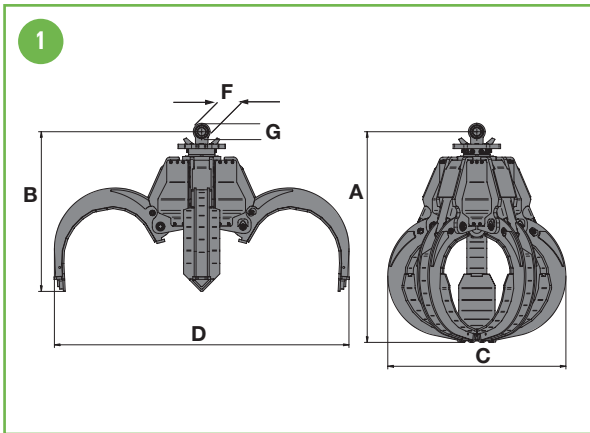
Hakentyp/ hook type	Tragfähigkeit / capacity	Maschinentyp Machine type							
		821	825	830	835	840	850	870	880
S-HAD 10000	10.000 kg	■	■	■	■	■	■	■	■
S-HAD 12000	12.000 kg		■	■	■	■	■	■	■
S-HAD 15000	15.000 kg			■	■	■	■	■	■
S-HAD 20000	20.000 kg				■	■	■	■	■
S-LHBA 4000	4.000 kg	■	■	■	■	■	■	■	■
S-LHBA 8000	8.000 kg		■	■	■	■	■	■	■
S-LHBA 12000	12.000 kg			■	■	■	■	■	■
S-LHBA 20000	20.000 kg				■	■	■	■	■
S-LHBA 30000	30.000 kg						■	■	■

Technische Änderungen vorbehalten / Subject technical to modification

ohne hydraulischer Dreheinrichtung / without hydraulically rotating



Mehrschalengreifer "S-HMG" / Orange peel grab "S-HMG"



1

Bauart und Baugröße	Greiferinhalt	*Eigengewicht in kg			Abmessungen in mm						Anzahl der Schalen	max. Tragfähigkeit	Maschinentyp								
Type and size	Grab capacity	*Dead weight in kg			Dimensions in mm						Number of shells	max. lifting capacity	Machine type								
S-HMG 25	I	offen open	halboffen semi-open	geschl. closed	A	B	C	D	F	G	5	t	821	825	830	835	840	850	870		
400.25	400	1090	1135	1345	1548	1238	1366	2085	125	60			3,5								
600.25	600	1155	1200	1410	1685	1277	1458	2355	125	60											
800.25	800	1265	1310	1520	1745	1297	1514	2514	125	60											

Mehrgewicht für geschraubte Schutzbleche ca. 60 kg / additional weight for screwed protection approx. 60 kg

2

S-HMG 28	I	offen open	halboffen semi-open	geschl. closed	A	B	C	D	F	G	5	t	821	825	830	835	840	850	870		
400.28	400	1710	1760	1810	2120	1830	1360	2230	110	70			6								
600.28	600	1740	1835	1935	2240	1865	1500	2410	110	70											
800.28	800	1800	1915	2035	2345	1900	1655	2635	110	70											
1000.28	1000	1890	2010	2160	2450	1940	1820	3210	110	70											

Mehrgewicht für geschraubte Schutzbleche ca. 60 kg / additional weight for screwed protection approx. 60 kg

S-HMG 28-S	I	offen open	halboffen semi-open	geschl. closed	A	B	C	D	F	G	5	t	821	825	830	835	840	850	870		
1200.28-S	1200	1970	2110	2300	2495	2065	1840	2830	110	70											
1400.28-S	1400	1990	2170	2395	2575	2070	1920	3000	110	70											
1600.28-S	1600	2025	2210	2495	2655	2075	2005	3160	110	70											
1800.28-S	1800	2070	2270	2605	2735	2080	2090	3350	110	70											
2000.28-S	2000	2115	2340	2725	2775	2090	2140	3500	110	70											

Mehrgewicht für geschraubte Schutzbleche ca. 60 kg / additional weight for screwed protection approx. 60 kg

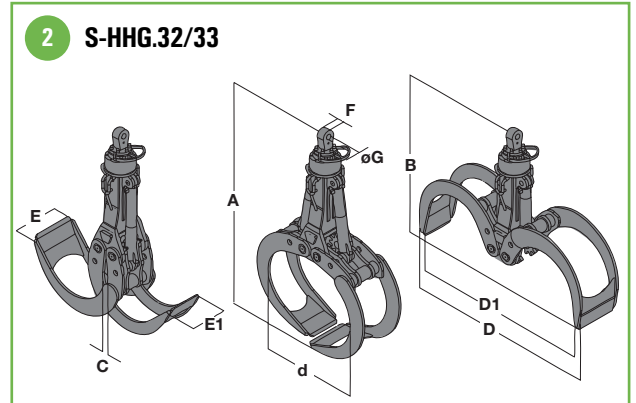
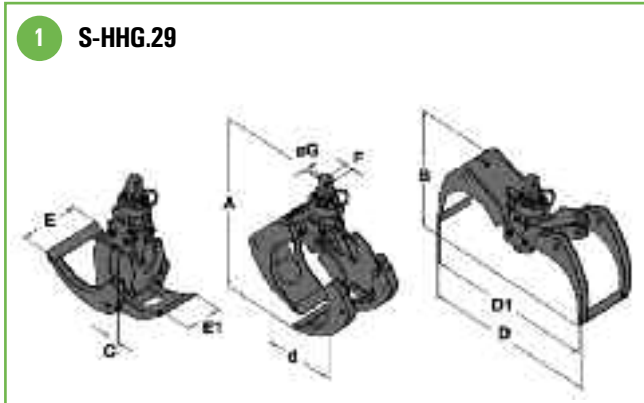
S-HMG 30	I	offen open	halboffen semi-open	geschl. closed	A	B	C	D	F	G	5	t	821	825	830	835	840	850	870		
1000.30	1000	2570	2740	2900	2650	2230	1870	2835	145	80											
1200.30	1200	2620	2765	3020	2680	2245	1970	2910	145	80											
1400.30	1400	2690	2825	3090	2710	2260	2070	2985	145	80											
1600.30	1600	2745	2910	3160	2785	2275	2110	3125	145	80											
1800.30	1800	2790	2965	3245	2860	2290	2150	3275	145	80											
2000.30	2000	2820	3020	3355	2940	2300	2190	3420	145	80											

Mehrgewicht für geschraubte Schutzbleche ca. 80 kg / additional weight for screwed protection approx. 80 kg

* Gewichtsangaben ohne Gewähr / no guarantee declaration of weight

Technische Änderungen vorbehalten / Subject technical to modification

Holzgreifer "S-HHG" / Timber grab "S-HHG"



1

Bauart und Baugröße	Greiferinhalt	*Eigengewicht	Abmessungen in mm										Stamm-länge	max. Trag-fähigkeit	Maschinentyp											
Type and size	Grab capacity	*Dead weight	Dimensions in mm										Length-of trunk	max. lifting capacity	Machine type											
S-HHG	m ³	kg	A	B	C	D	D1	d	E	E1	F	G	m	t	723	730	735	821	825	830	835	840	850	870		
800.29	0,80	1150	2040	1220	150	2600	2530	1165	900	560	110	70	6	5												
1000.29	1,00	1230	2070	1225	150	2650	2580	1190	900	560	110	70	5													
1250.29	1,25	1290	2250	1305	150	3075	2915	1305	900	560	110	70	5													
1500.29	1,50	1330	2420	1355	150	3375	3250	1355	900	560	110	70	4													

2

1000.32	1,00	1740	2780	2030	110	2435	2305	1460	800	640	110	70	6	5											
1250.32	1,25	1815	2920	2065	110	2680	2580	1540	800	640	110	70	6												
1500.32	1,50	1860	3060	2095	110	2995	2860	1620	800	640	110	70	5												
1750.32	1,75	1935	3200	2130	110	3280	3135	1695	800	620	110	70	5												

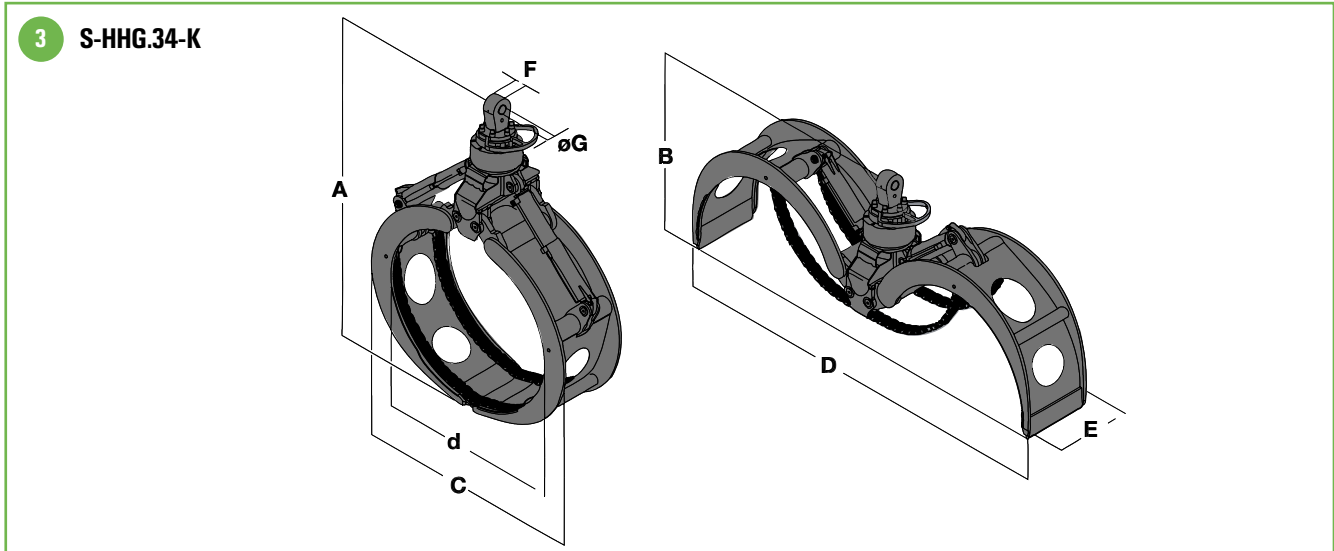
1250.33	1,25	2250	3010	2155	110	2680	2580	1540	800	640	145	80	8	10											
1500.33	1,50	2310	3155	2195	110	3010	2865	1615	800	640	145	80	8												
1750.33	1,75	2340	3290	2215	110	3280	3135	1695	800	640	145	80	7												
2000.33	2,00	2380	3430	2350	110	3450	3265	1805	800	640	145	80	6												
2500.33	2,50	2550	3695	2505	110	3835	3590	2005	800	640	145	80	6												

* Gewichtsangaben ohne Greiferaufhängung, Stielschutz und Verschlauchung / Dead weight without grab suspension, stickpin and hoses

Technische Änderungen vorbehalten / Subject technical to modification



Holzgreifer "S-HHG" / Timber grab "S-HHG"



3

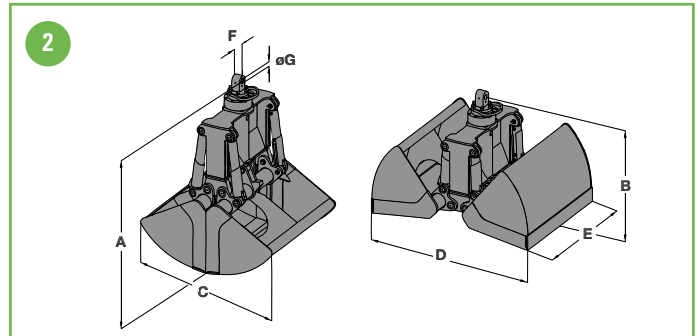
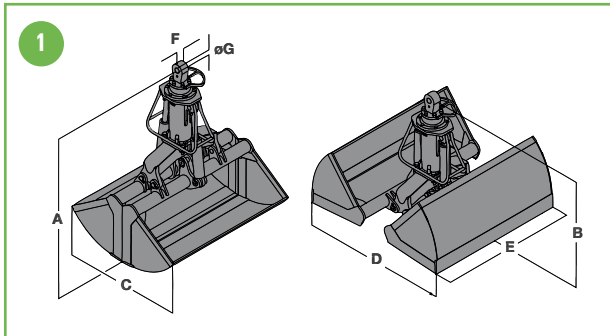
Bauart und Baugröße Type and size	Greiferinhalt Grab capacity	*Eigen- gewicht *Dead weight	Abmessungen in mm Dimensions in mm								Stamm- länge Length- of trunk	max. Trag- fähigkeit max. lifting capacity	Maschinentyp Machine type							
			A	B	C	D	d	E	F	G			723	730	735	821	825	830	835	840
S-HHG	m3	kg									m	t								
2500.34-K	2,50	2410	2885	1425	2405	4200	1900	800	145	80	6	10								
3000.34-K	3,00	2490	3085	1475	2600	4525	2080	800	145	80	5,5									
3200.34-K	3,20	2580	3170	1495	2690	4720	2140	800	145	80	5									
3500.34-K	3,50	2700	3250	1510	2760	4880	2185	800	145	80	4,5									
4000.34-K	4,00	3065	3420	1530	2935	5230	2325	800	145	80	4									

* Gewichtsangaben ohne Greiferaufhängung, Stielschutz und Verschlauchung / Dead weight without grab suspension, stickpin and hoses

Technische Änderungen vorbehalten / Subject technical to modification



Zweischalengreifer "S-HZG" / Clamshell "S-HZG"



1

Bauart und Baugröße	Greiferinhalt	*Eigengewicht	Abmessungen in mm							max.Schüttdichte	max. Tragfähigkeit	Maschinen typ									
Type und size	Grab capacity	*Dead weight	Dimensions in mm							max.piled density	max. lifting capacity	Machine type									
S-HZG	l	kg	A	B	C	D	E	F	G	t/m ₃			821	825	830	835	840	850	870	880	
1000.28-S	1000	1360	2230	1450	1675	2070	1200	110	70	1,8	6,0 t										
1200.28-S	1200	1425	2230	1450	1675	2070	1400	110	70												
1400.28-S	1400	1535	2230	1450	1675	2070	1600	110	70												
1600.28-S	1600	1640	2265	1450	1730	2140	1800	110	70												
1800.28-S	1800	1700	2265	1450	1730	2140	2000	110	70												
2000.28-S	2000	1905	2265	1450	1730	2140	2200	110	70												

1000.30	1000	2155	2520	1725	1880	2310	1000	145	80	2,6	10,0 t									
1250.30	1250	2270	2520	1725	1880	2310	1200	145	80											
1600.30	1600	2460	2520	1725	1880	2310	1400	145	80											
2000.30	2000	2550	2670	1745	2120	2610	1500	145	80											
2500.30	2500	2730	2745	1755	2270	2755	1600	145	80											
3000.30	3000	2770	2795	1760	2345	2855	1800	145	80											

2

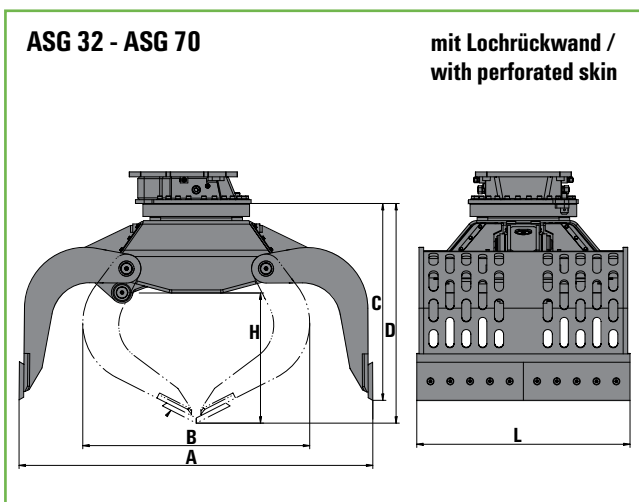
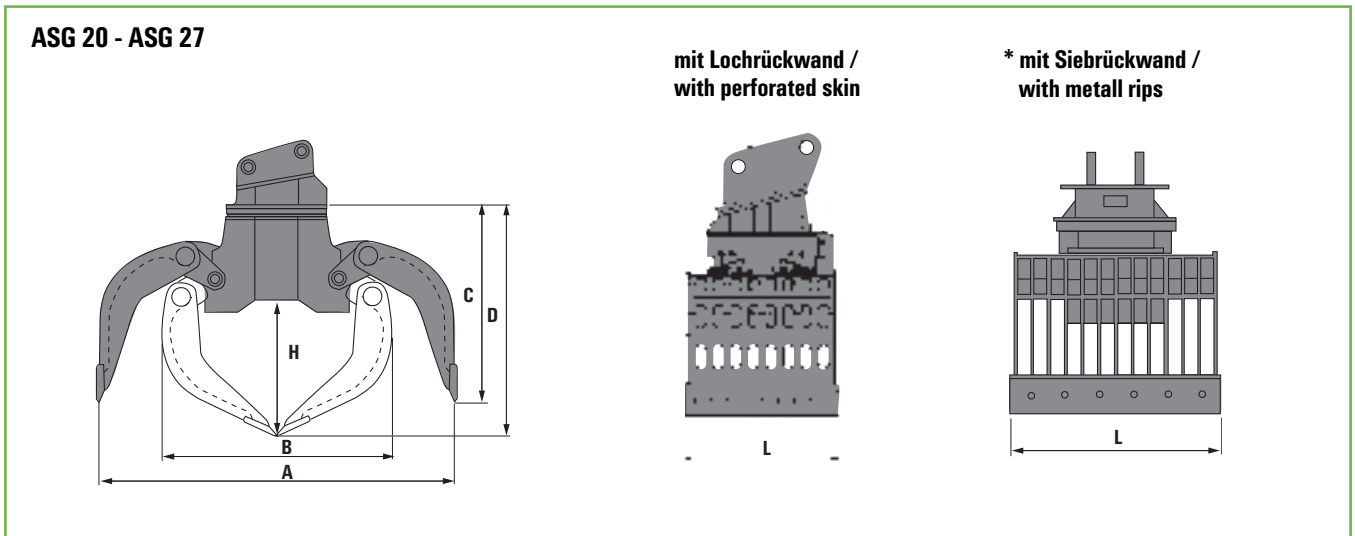
Bauart und Baugröße	Greiferinhalt	*Eigengewicht	Abmessungen in mm							max.Schüttdichte	max. Tragfähigkeit	Maschinen typ								
Type und size	Grab capacity	*Dead weight	Dimensions in mm							max.piled density	max. lifting capacity	Machine type								
S-HZG	l	kg	A	B	C	D	E	F	G	t/m ₃			821	825	830	835	840	850	870	880
3000.33	3000	3170	2850	1920	2050	2750	1900	145	80	2,5	10,0 t									
3500.33	3500	3255	2900	1930	2120	2840	2000	145	80	2,0										
4000.33	4000	3450	2950	1940	2210	2930	2100	145	80	2,0										
4500.33	4500	3545	3000	1950	2280	3020	2200	145	80	1,6										
5000.33	5000	3650	3060	1960	2375	3110	2300	145	80	1,6										
5500.33	5500	3790	3105	1970	2450	3200	2400	145	80	1,1										
6000.33	6000	3940	3150	1980	2520	3280	2500	145	80	1,1										

3000.34	3000	4370	2800	1820	2360	2820	1800	145	80	2,6	13,0 t									
3500.34	3500	4500	2840	1870	2420	2820	1950	145	80											
4000.34	4000	4650	2840	1870	2420	2820	2200	145	80											
4500.34	4500	4830	2840	1870	2420	2820	2500	145	80											
5000.34	5000	5060	3090	1960	2640	3360	2500	145	80			2,0								
6000.34	6000	5310	3300	2005	2670	3540	2500	145	80			1,8								
7000.34	7000	5520	3345	2015	2825	3630	2650	145	80	1,6										
8000.34	8000	5740	3395	2020	2980	3720	2800	145	80	1,4										
9000.34	9000	5950	3455	2025	3050	3845	2900	145	80	1,2										
10000.34	10000	6160	3520	2035	3115	3970	3000	145	80											

* Gewichtsangaben ohne Greiferaufhängung, Stielschutz und Verschlauchung / Dead weight without grab suspension, stickpin and hoses

Technische Änderungen vorbehalten / Subject technical to modification

Abbruch- und Sortiergreifer "S-ASG" / Demolition and sorting grab "S-ASG"

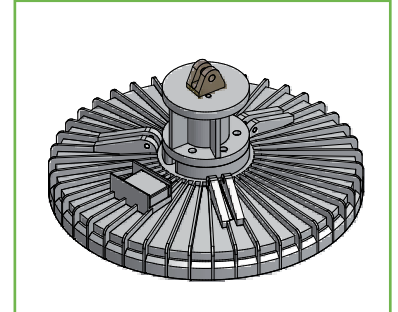
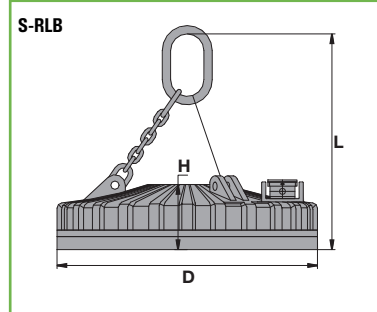
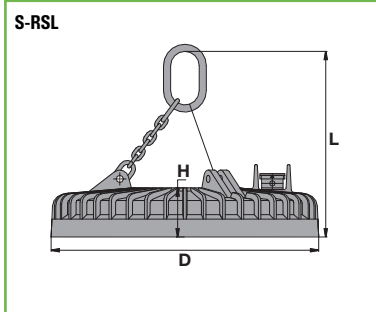


Typ Type	Inhalt/ content	Eigengewicht/ weight	Abmessungen in mm Dimensions in mm						Maschinentyp Machinetype							
			A	B	C	D	L	H	821	825	830	835	840	850	870	
S-ASG	I	kg														
mit Lochrückwand / with perforated skin																
S-ASG 20-P100*	450	1015	1880	1150	1035	1235	1000	755								
S-ASG 20-P115*	520	1100	1880	1150	1035	1235	1150	755								
S-ASG 27-P100*	700	1370	2140	1370	1200	1395	1000	855								
S-ASG 27-P115*	800	1595	2135	1370	1195	1395	1150	850								
S-ASG 32-P110	750	1790	2170	1395	1200	1360	1100	820								
S-ASG 40-P125	960	2010	2355	1485	1280	1440	1250	855								
S-ASG 50-P140	1075	2300	2325	1490	1295	1445	1400	855								
S-ASG 70-P150	1660	3865	2735	1885	1615	1725	1500	985								

* auch mit Siebrückwand erhältlich / with metal ribs available

Technische Änderungen vorbehalten / Subject technical to modification

Runde Lasthebemagnete "S-RSL" (leicht) und "S-RLB" / Circular Lifting Magnets "S-RSL" (lightweight) and "S-RLB"



Alle Magnetplatten inkl. 3-Strang-Kette und Aufhängung für Greiferstiel/
All magnet plates incl. 3-leg-chain and suspension for handling stick

Magnet mit Greiferaufnahmedorn /
Magnet with grab attachment device

Typenreihe und Modell	Leistung	Eigen-gewicht	Abmessungen in mm				Abreiß-kraft	Bramme /slab/ingot (Sicherheitsfaktor 2) (factor of safety 2)	Tragfähigkeit in kg			Maschinentyp						
Type and model	Power	Dead-weight	Dimensions in mm				Pull-off strength		Lifting capacity in kg			Machine type						
S-RSL	kW	kg	D ø	H	L	kN	Gussbruch cast iron scrap		Kernschrott solid scrap	Kurze Späne short chips	821	825	830	835	840	850	870	880
S-RSL 13	10,5	1300	1300	255	~1100	260	13000	800	650	600	360							
S-RSL 15	12,2	1950	1500	275	~1100	360	18000	1000	800	750	450							
S-RSL 17	17,0	2500	1700	275	~1500	460	23000	1350	1100	1000	600							

Typenreihe und Modell	Leistung	Eigen-gewicht	Abmessungen in mm				Abreiß-kraft	Bramme slab/ingot	Tragfähigkeit in kg			Maschinentyp							
Type and model	Power	Dead-weight	Dimensions in mm				Pull-off strength		Lifting capacity in kg			Machine type							
S-RLB	kW	kg	D ø	H	L	kN	Masseln pig iron		Gussbruch cast iron scrap	Kernschrott solid scrap	Kurze Späne short chips	821	825	830	835	840	850	870	880
S-RLB 10	4,8	730	1000	245	~1100	190	9500	480	420	370	190								
S-RLB 11,5	5,5	1060	1150	270	~1100	240	12000	660	530	490	260								
S-RLB 12,5	8,8	1310	1250	270	~1100	280	14000	850	650	580	340								
S-RLB 13,5	10,0	1700	1350	300	~1100	300	15000	980	790	710	390								
S-RLB 15	11,7	2400	1500	300	~1100	380	19000	1340	1150	980	530								
S-RLB 17	17,8	3300	1700	350	~1550	640	32000	1980	1570	1470	770								
S-RLB 19	22,0	5090	1900	390	~1550	790	39500	2600	2100	2080	920								

* Greiferaufnahmedorn für alle Magnetgrößen erhältlich / grab attachment device available for all magnet sizes

Technische Änderungen vorbehalten / Subject technical to modification



Mehrschalengreifer "S-HMG" / Orange peel grab "S-HMG"

2

Bauart und Baugröße	Greiferinhalt	*Eigengewicht in kg			Abmessungen in mm						Anzahl der Schalen	max. Tragfähigkeit	Maschinen typ									
Type and size	Grab capacity	*Dead weight in kg			Dimensions in mm						Number of shells	max. lifting capacity	Machine type									
S-HMG 32	I	offen open	halboffen semi-open	geschl. closed	A	B	C	D	F	G		t	821	825	830	835	840	850	870	880		
2500.32	2500	2950	3180	3580	3200	2405	2235	3890	145	80	5	10										
3000.32	3000	3040	3290	3790	3300	2440	2340	4090	145	80												
3500.32	3500	3140	3480	3970	3480	2505	2475	4440	145	80												
4000.32	4000	3250	3660	4125	3485	2520	2520	4665	145	80												

Mehrgewicht für geschraubte Schutzbleche ca. 80 kg / additional weight for screwed protection approx. 80 kg

S-HMG 36	I	offen open	halboffen semi-open	geschl. closed	A	B	C	D	F	G		t	821	825	830	835	840	850	870	880		
2000.36	2000	3910	4120	4430	3075	2500	2280	3620	145	80	6	10										
2500.36	2500	3990	4280	4680	3250	2620	2375	3775	145	80												
3000.36	3000	4115	4460	4970	3365	2690	2490	3985	145	80												
4000.36	4000	4255	4710	5310	3530	2725	2595	4270	145	80												
5000.36	5000	4460	4940	5600	3700	2760	2700	4555	145	80												

Mehrgewicht für geschraubte Schutzbleche ca. 120 kg / additional weight for screwed protection approx. 120 kg

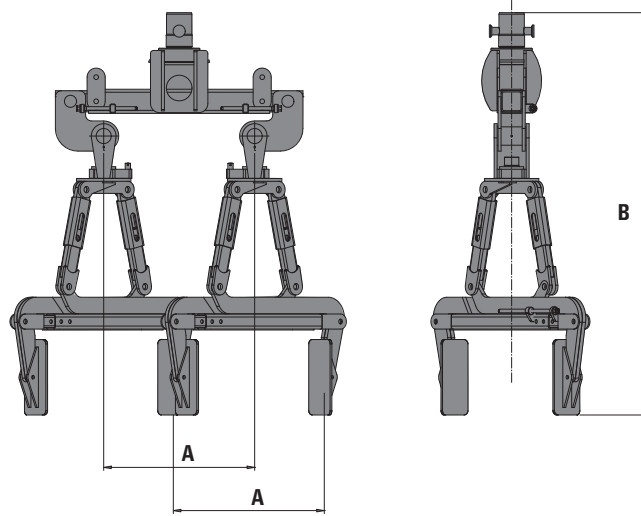
* Gewichtsangaben ohne Greiferaufhängung, Stielschutz und Verschlauchung / Dead weight without grab suspension, stickpin and hoses

Technische Änderungen vorbehalten / Subject technical to modification



Rollenpapier "S-PR"/ Paper Reel Handling "S-PR"

S-PR 2



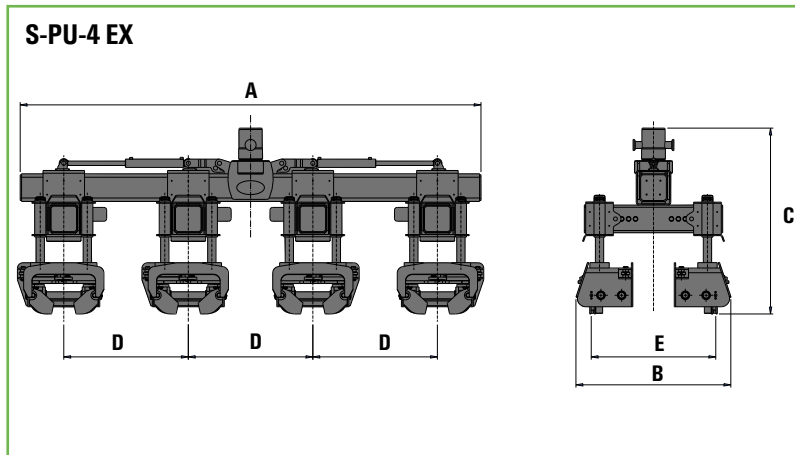
Typ	max. Kapazität/ max. capacity	Gewicht/ weight	Abmessungen in mm Dimensions in mm		Maschinentyp Machine type							
type	kg	kg	A	B	821	825	830	835	840	850	870	880
S-PR2	2x5000	1400	900-1600	2665								
S-PR4	4x2500	2000	900-1600	2648								

montierte Dreheinheit auf Anfrage / fitting rotary unit on request

Technische Änderungen vorbehalten / Subject technical to modification



Zellstoff - Umschlag "S-PU" / Pulp Handling "S-PU"

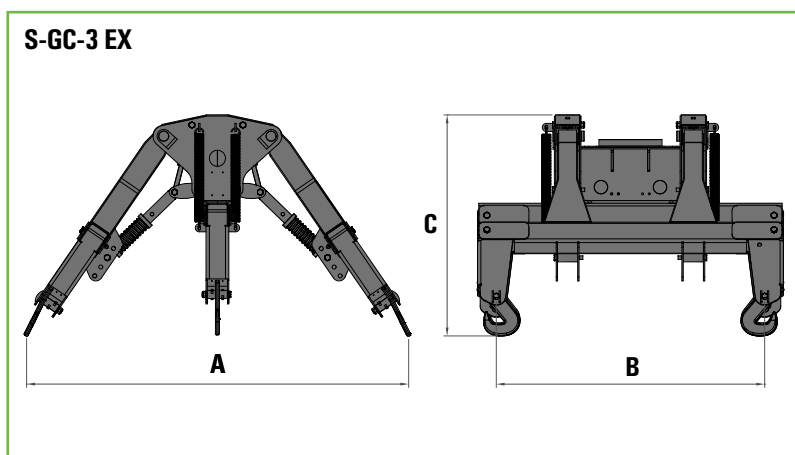


Typ type	max. Kapazität/ max. capacity	Eigengewicht/ weight	Abmessungen in mm Dimensions in mm					Maschinentyp Machine type									
			A	B	C	D		E	821	825	830	835	840	850	870	880	
S-PU-2 EX	2x2000	950	1650	1030	1184	min. 800 max. 1100		min. 600 max. 900									
S-PU-3	3x2000	1360	2850	1119	1363	min. 790 max. 1090		min. 600 max. 900									
S-PU-3 EX	3x2000	1360	2850	1119	1363	min. 790 max. 1090		min. 600 max. 900									
S-PU-4	4x2000	1960	3330	1119	1343	min. 800 max. 1000		min. 600 max. 900									
S-PU-4 EX	4x2000	1960	3300	1119	1343	min. 800 max. 1000		min. 600 max. 900									
S-PU-6	6x2000	2700	2850	2556	1616	min. 790 max. 1090		min. 600 max. 900									
S-PU-6 EX	6x2000	2700	2850	2556	1616	min. 790 max. 1090		min. 600 max. 900									

* alle Anbaugeräte sind mechanisch oder hydraulisch (EX) verstellbar und benötigen eine montierte Dreheinheit auf Anfrage /
all working attachments are mechanically or hydraulically (EX) adjustable and require a fitting rotary unit on request

Technische Änderungen vorbehalten / Subject technical to modification

Paketholz - Umschlag "S-GC" / Sawn Timber Handling "S-GC"



Typ type	max. Kapazität/ max. capacity	Eigengewicht/ weight	Abmessungen in mm Dimensions in mm			Maschinentyp Machine type											
			A	B	C	821	825	830	835	840	850	870	880				
S-GC-2 EX	4x3000	1150	min. 690 max. 1530	min. 1800 max. 2800		1530											
S-GC-3	6x3000	1300	min. 900 max. 2800	2000		1647											
S-GC-3 EX	6x3000	1800	min. 900 max. 2800	min. 2000 max. 3000		1647											

* alle Anbaugeräte sind mechanisch oder hydraulisch (EX) verstellbar und benötigen eine montierte Dreheinheit auf Anfrage /
all working attachments are mechanically or hydraulically (EX) adjustable and require a fitting rotary unit on request

Technische Änderungen vorbehalten / Subject technical to modification

auf Anfrage / on request



Schrottschere / Scrap Shear



Schienenknacker / Rail Cropper



Greiferverlängerung / Grab extension



Betonbeißer / Concret Cutter



Stahlpaket - Umschlag / Steel product handling



SENNEBOGEN Maschinenfabrik GmbH
Hebelstrasse 30 · D-94315 Straubing
Tel: +49(0)94 21/5 40-146 Fax: 4 38 82
E-Mail: greenline@sennebogen.de

Irrtum und Druckfehler vorbehalten.
Errors and misprints reserved.

www.sennebogen.com