

SEINJEBOGEN



148 kW



37 - 40 t



17 m

830 M

Material-Umschlagmaschine
Material Handling Machine

Die neue D-Serie - einfach besser

D-Serie



Überlegene Arbeitsgeschwindigkeiten
Superior speeds



Unterwagen - neue, überlegene
Konstruktion, neuste HD-Achsentech-
nik
Undercarriage - completely redesigned
construction, latest HD axle technology



Oberwagen - bequem und sicher erreichbar
Upper carriage - comfortable and safe
entering and exiting

Gebaut aus unseren stärksten Ideen

Built from our strongest ideas



Komplett neues Auslegersystem
und Kinematik - extra starker Ausleger mit
extra großen Lagerstellen für Dauer-
Höchstleistungseinsatz

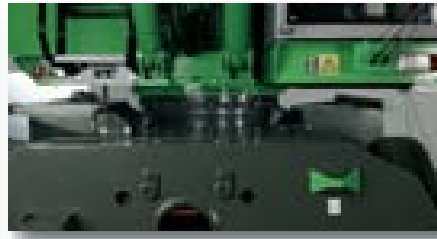
Completely new boom system
and kinematics - heavy-duty boom with
extra large bearings for permanent
high-performance operation

The new D-Series - simply better

D-Series



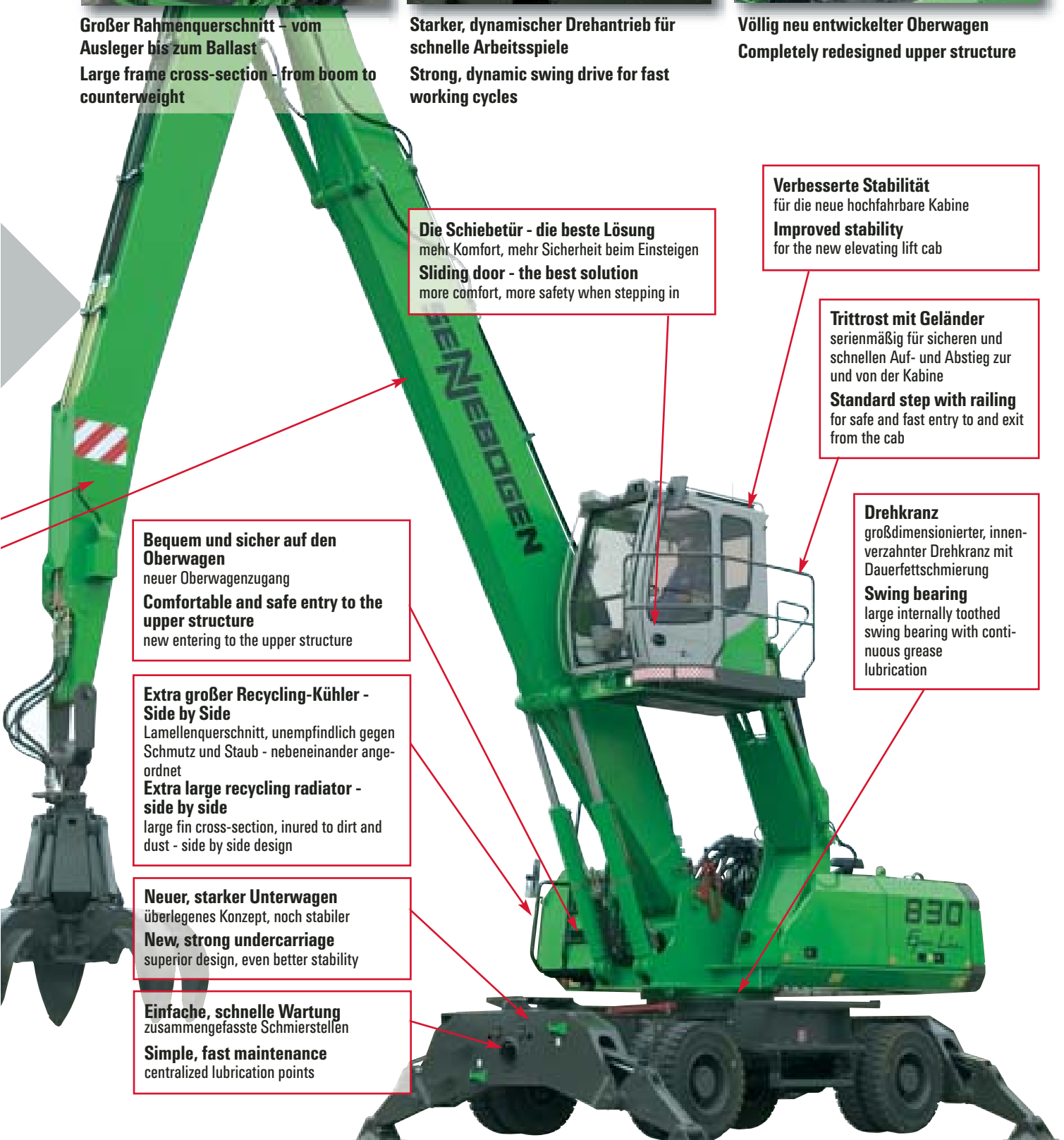
Großer Rahmenquerschnitt - vom Ausleger bis zum Ballast
Large frame cross-section - from boom to counterweight



Starker, dynamischer Drehantrieb für schnelle Arbeitsspiele
Strong, dynamic swing drive for fast working cycles



Völlig neu entwickelter Oberwagen
Completely redesigned upper structure



Die Schiebetür - die beste Lösung
 mehr Komfort, mehr Sicherheit beim Einsteigen
Sliding door - the best solution
 more comfort, more safety when stepping in

Verbesserte Stabilität
 für die neue hochfahrbare Kabine
Improved stability
 for the new elevating lift cab

Trittrost mit Geländer
 serienmäßig für sicheren und schnellen Auf- und Abstieg zur und von der Kabine
Standard step with railing
 for safe and fast entry to and exit from the cab

Drehkranz
 großdimensionierter, innenverzahnter Drehkranz mit Dauerfett schmierung
Swing bearing
 large internally toothed swing bearing with continuous grease lubrication

Bequem und sicher auf den Oberwagen
 neuer Oberwagenzugang
Comfortable and safe entry to the upper structure
 new entering to the upper structure

Extra großer Recycling-Kühler - Side by Side
 Lamellenquerschnitt, unempfindlich gegen Schmutz und Staub - nebeneinander angeordnet
Extra large recycling radiator - side by side
 large fin cross-section, inured to dirt and dust - side by side design

Neuer, starker Unterwagen
 überlegenes Konzept, noch stabiler
New, strong undercarriage
 superior design, even better stability

Einfache, schnelle Wartung
 zusammengefasste Schmierstellen
Simple, fast maintenance
 centralized lubrication points

Die neue green line D-Serie ist da!

D-Serie



Die Kühlbox mit 3-Kreis-Kühlsystem für Ladeluft-, Wasser- und Ölkühlung
The cool box with 3-circuit cooling system for charge air, water and oil cooling



Hervorragende Zugänglichkeit zu den Batterien und Luftfilter
Excellent access to the batteries and air filter



Täglicher Service bequem und schnell vom Boden aus
Daily service comfortable and fast from the ground

Pure Leistung Pure power



Servicefreundlich
 zentrale Anordnung der Servohydraulikventile
Service-friendly
 central arrangement of the servo-hydraulic valves

Batterietrennschalter und Hauptsicherungen
Battery main switch and main fuses

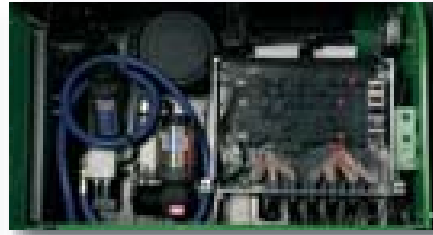
The new green line D-Series is available!

D-Series



Zentrale Messpunkte zur einfachen und schnellen Überprüfung der gesamten Hydraulikanlage

Central measuring points for simple and quick inspection of the entire hydraulic system



Übersichtlicher Elektroverteiler mit klarer und deutlicher Beschriftung – leichte und schnelle Fehlerdiagnose

Clearly organised electrical distribution with distinct labeling - easy and quick trouble shooting



Reduzierter Serviceaufwand durch zentral zusammengeführte Schmierpunkte

Reduced service requirements because of centralised lubrication points

Servicefreundlich

Täglicher Service bequem und schnell vom Boden aus

Service-friendly

Daily service comfortable and fast from the ground

SENNEBOGEN HydroClean

schützt die Hydraulikkomponenten - senkt Wartungs- und Reparaturkosten

SENNEBOGEN HydroClean

protects the hydraulic components, reduces maintenance and repair costs

Starker 6-Zylinder Diesel-Motor

mit 151 kW in TIER III Technologie

Strong 6-cylinder diesel engine

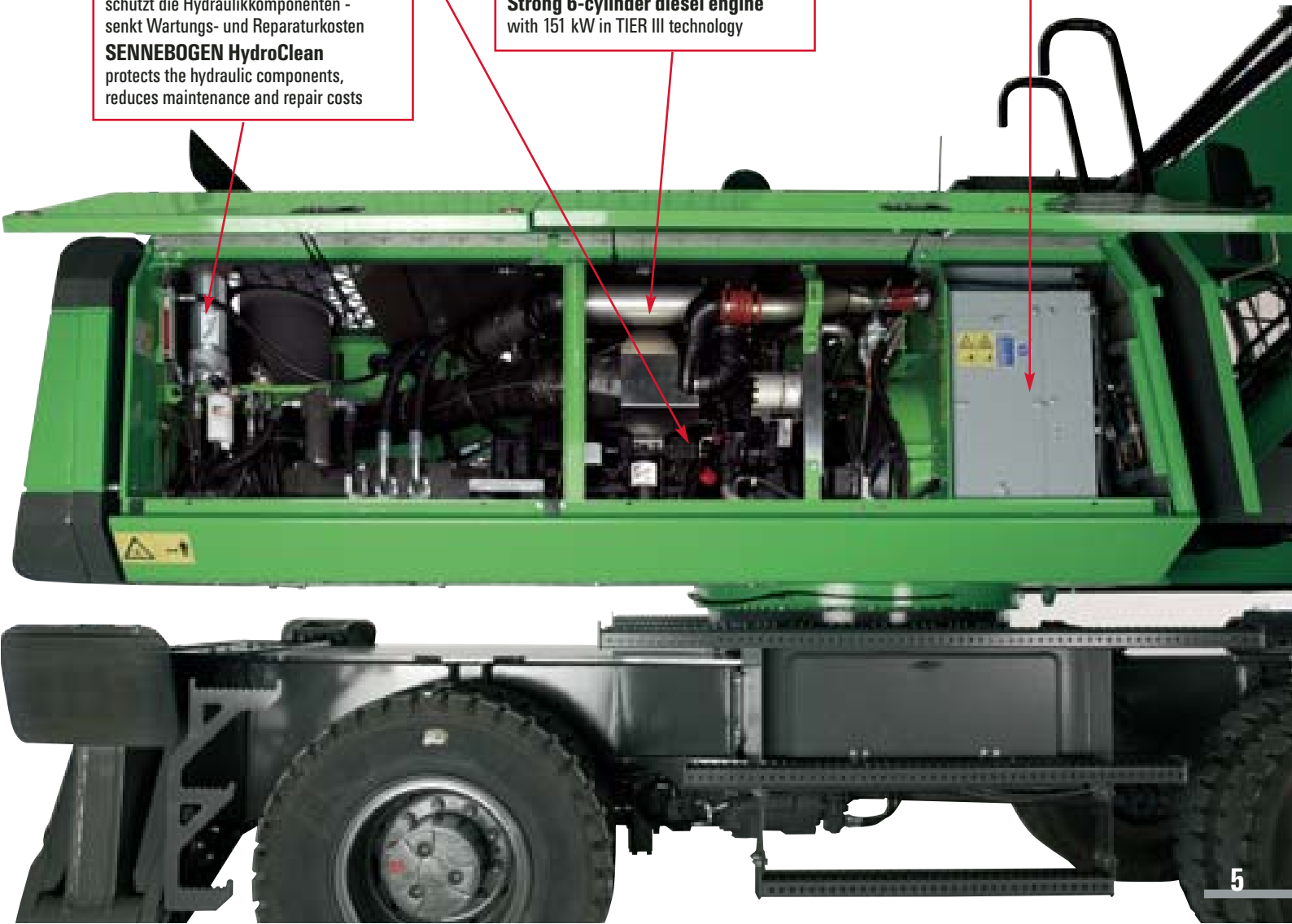
with 151 kW in TIER III technology

Kühlbox

Die Kühler sind nebeneinander Side by Side angeordnet – keine Verschmutzung zwischen den Kühlern

Cool box

Radiators are arranged side by side - no contamination between the radiators



Neue Großraum-Komfortkabine mit Schiebetür

New king-sized comfort cabin with sliding door

MAX CAB

Luftgefederter Komfortsitz

mehrfach verstellbar mit Bandscheibenstütze und Sitzheizung, einstellbare Armlehnen

Air suspended comfort seat

adjustable with lumbar support and seat heating, adjustable armrests



Schiebetür

erleichtert sicheres und bequemes Ein- und Aussteigen

Sliding door

simplified and safe access to the operator's cab



Hydraulisch hochfahrbare Kabine

mit getöntem Sicherheitsglas, hydraulisch gedämpft und schwingungsgedämpft gelagert

Hydraulically elevating cab

with safety glass tinted, hydraulically damped, resiliently mounted

Beste Ergonomie

Sitz ergonomisch komplett individuell zu den Steuerhebeln und separat zu den Fußpedalen einstellbar

Best ergonomics

ergonomic operator's seat, individually adjustable in height and angle for optimum working environment and operator's comfort



Trittrost mit Geländer

serienmäßig = Sicherheit beim Auf- und Abstieg

Step with railing

standard - safety in entering and exiting



SENNEBOGEN Diagnostic-System

zur Überwachung aller wichtigen Maschinen- und Motorfunktionen

SENNEBOGEN Diagnostic system

for monitoring of all essential machine and engine functions



Heiz-Klimaautomatik

mit Temperatursteuerung, 8 einstellbare Lüfterdüsen sorgen für wohlige Klima, starke Defrosterfunktion, Frischluft/ Umluftsteuerung mit Partikelfilter

Automatic regulation

of heating and air condition according temperature setting, 8 adjustable air vents provide excellent defrosting, air/circulation function, particle filter for outside and circulation air

Technische Daten

D-Serie

Diesel-Motor

Leistung	148 kW/202 PS bei 2000 min¹
Model	Deutz TCD 2013 L06 2V-TIER III
Direkteinspritzung, Turbo aufgeladen, Ladeluftkühlung, emissionsreduziert, ECO-Mode, Leerlaufautomatik	
Kühlung	wassergekühlt
Luftfilter	Trockenfilter mit Vorabscheider, automatischem Staubaustrag, Haupt- und Sicherheitselement, Verschmutzungsanzeige
Kraftstofftankinhalt	500 l
Elektrische Anlage	24 V
Batterien	2 x 110 Ah, Hauptschalter

Hydraulik-System

Load Sensing/ LUDV Hydrauliksystem für Arbeitsfunktionen und Fahrfunktion

Pumpentyp	Verstell-Kolbenpumpe in Schrägscheibenbauart Lastdruckunabhängige Volumensteuerung für gleichzeitige, unabhängige Steuerung der Arbeitsfunktionen
Pumpenregelung	Nullhubregelung, Bedarfsstromsteuerung - die Pumpen fördern nur so viel Öl, wie auch tatsächlich verbraucht wird, Druckabscheidung, Grenzlastregelung
Fördermenge max.	bis 520 l/min
Betriebsdruck bis	340 bar
Filtration	Hochleistungsfiltration mit Langzeitwechselintervall SENNEBOGEN HydroClean-Feinfiltersystem Wasserabscheidung, optional
Kühlung	Sehr großdimensionierte Kühleinheit mit thermostatisch geregelten Lüfterantrieben
Hydrauliktank	310 l
Steuerung	Proportionale, extra feinfühlig hydraulische Ansteuerung der Arbeitsbewegungen, 2 hydraulische Servo-Joysticks für die Arbeitsfunktionen, Zusatzfunktionen über Schalter und Fußpedale

Alle Hydraulikkreise sind mit Sicherheitsventilen abgesichert

Hohe Energie-Effizienz durch großdimensionierte Hydraulikventile und -leitungen

Hydraulikspeicher für Notablass der Ausrüstung bei Motorstillstand

Zentrale Messanschlüsse für Hydrauliktest

Rohrbruchsicherheitsventile für die Hubzylinder, optional

Rohrbruchsicherheitsventile für die Stielzylinder, optional

Drehwerk

Kompaktplanetengetriebe mit Schrägachsen-Hydraulikmotor, integrierte Bremsventile	
Feststellbremse	Lamellenbremse, über Federn wirkend
Drehkranz	Starker Kugeldrehkranz, abgedichtet
Drehgeschwindigkeit	0-8 min ¹ , stufenlos

Oberwagen

Bauart	Verwindungssteife Kastenbauweise, präzisionsbearbeitet, Stahlbüchsen für Auslegerlagerung
Klare, sehr servicefreundliche Konzeption, in Längsrichtung eingebauter Motor	

Kühlsystem

Kompakte 3-Kreis-Kühleinheit mit großer Kühlleistung, thermostatisch geregelter Lüfterantrieb reduziert Energieverbrauch und Lärmemission

Arbeitsausrüstung

Konstruktion	Jahrzehntelange Erfahrung und modernste Computersimulation garantieren ein Höchstmaß an Stabilität und Lebensdauer
Lagerstellen sind sehr großdimensioniert mit wartungsarmen, abgedichteten Spezial-Lagerbüchsen, präzisionsbearbeitet	
Zylinder	Hydraulikzylinder mit hochwertigen Dichtungs- und Führungselementen, Endlagendämpfung, Lagerstellen abgedichtet
Zentralschmierung	Automatische Zentralschmieranlage

Unterwagen

Konstruktion	Starker Mobilunterwagen mit integrierter 4-Punkt-Pratzenabstützung, Lenkachse als hydraulisch feststellbare Pendelachse. Pendelachszylinder mit Rohrbruchsicherheitsventilen.
Antrieb	Allradantrieb über Verstellhydraulikmotor mit direkt angebautem, automatisch wirkendem Bremsventil und 2-Stufen-Lastschaltgetriebe. Starke Planetenachsen mit integriertem Lenkzylinder, Lamellenbremsen im Ölbad, Betriebsbremse im 2-Kreis-System.
Parkbremse	Lamellenbremse, über Federn wirkend
Fahrgeschwindigkeit	0-7 km/h Stufe I 0-20 km/h Stufe II

Technische Änderungen vorbehalten!

Specifications

D-Series

Diesel engine

Output	148 kW/202 HP at 2000 rpm
Model	Deutz TCD 2013 L06 2V-TIER III
Direct injection, turbo charged, intercooler, reduced emission	
Speed idling system, economic mode	
Cooling	Water cooled
Air filter	Dry air filter with precleaner, automatic dust discharge, main and safety element, pollution indicator
Fuel tank	500 l
Electric system	24 Volt
Batteries	2 x 110 Ah, main switch

Hydraulic system

Load sensing/LUDV system for working functions and drive function

Hydraulic pump	Variable displacement piston pump, swashplate type, load sensing regulation for parallel, independent operation of the working functions
Pump regulation	Zero flow regulation, flow on demand control - the pumps only supplying the required oil pressure cut off, speed sensing regulation
Oil flow up to	520 l/min
Pressure up to	340 bar
Filtration	High energy efficiency filtration with long time change interval, SENNEBOGEN HydroClean micro filtration with water separation
Cooling	Large-sized cooling unit, air fans are thermostatically controlled
Hydraulic tank	310 l
Steering	Proportional and precise control of the hydraulic functions, 2 hydraulic servo joysticks for operating movements, additional functions through switches and foot pedals
Safety valves for all hydraulic circuits	
High efficiency through well designed hydraulic valves and lines	
Pressure accumulator for lowering of attachments when engine turned off	
Central pressure test ports	
Safety check valves for hoist cylinders	
Safety check valves for stick cylinders	

Swing drive

Compact planetary reduction gear with piston type hydraulic motors, integrated brake valves	
Parking brake	Multi disc brake, spring loaded
Swing bearing	Strong ball bearing, sealed
Swing speed	0-8 rpm, stepless

Upper carriage

Design	Torsion resistant type design precision machined, steel bushes for the boom pivot. Clear, very service-friendly design, engine installation in longitudinal direction
--------	--

Cooling system

Compact 3 circuit cooling system, large sized, thermostatically controlled fan, reduces fuel consumption and noise emission

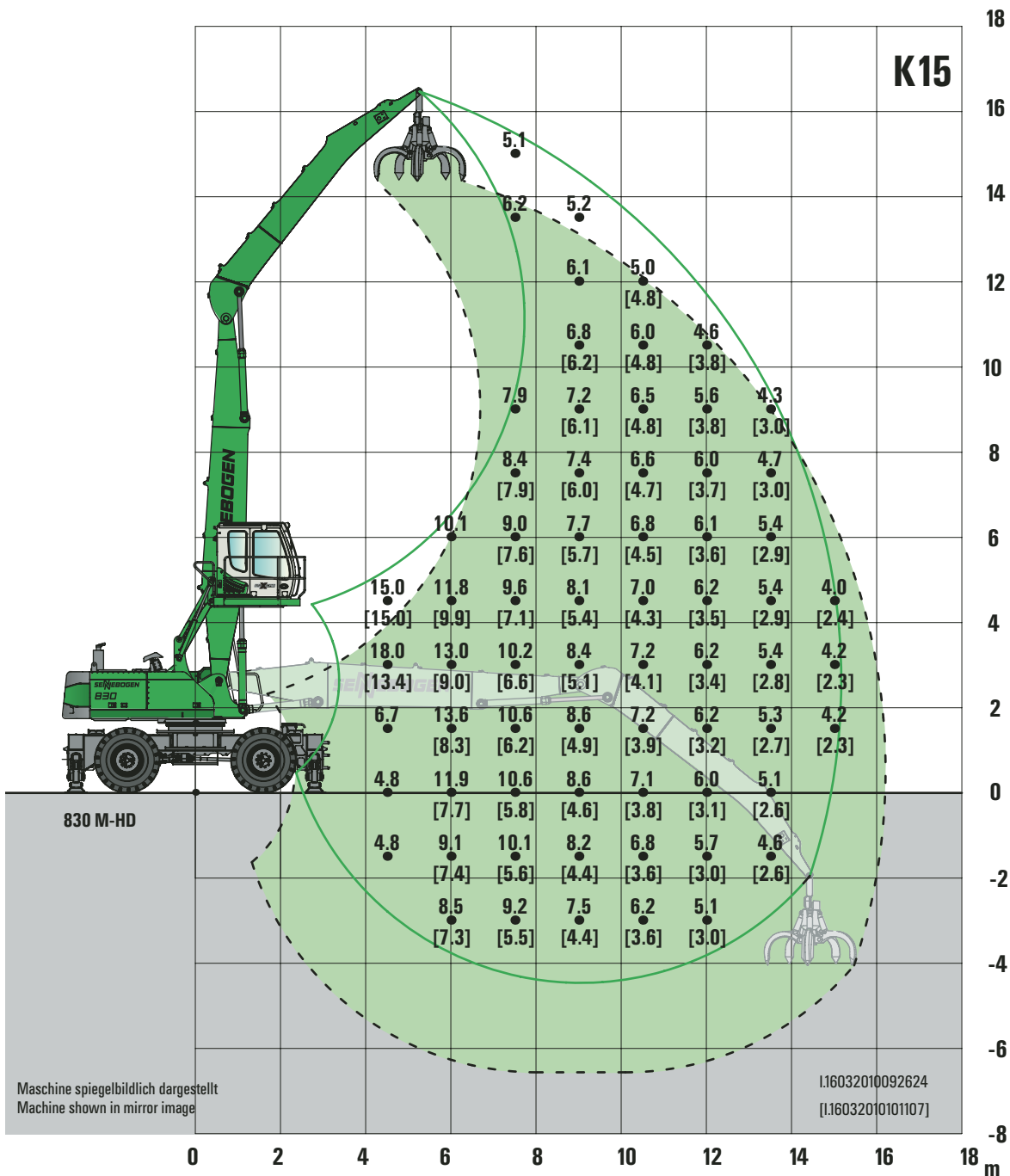
Working equipment

Design	Decades of experience and state-of-the-art computer simulation guarantee highest stability and durability
Pivots are well designed with low maintenance, precision machined, sealed special bushes	
Cylinders	Hydraulic cylinders with high-grade seal and guide system, end position damping, sealed bearings
Lubrication	Automatic central lubrication system

Undercarriage

Design	Strong, rubber tired undercarriage with integrated 4-point outriggers, steering axle as an oscillating axle lockable. Oscillating axle cylinders with safety check valves
Drive	All-wheel drive via variable displacement piston motor with directly mounted automatic brake valve and 2-stage power shift gear. strong axles with integrated steering cylinder, multi disk brakes in oilbath operating brakes in 2 circuit system.
Parking valves	Multi disc brake, spring loaded
Travel speeds	0-7 km/h gear I 0-20 km/h gear II

Subject to technical modification!



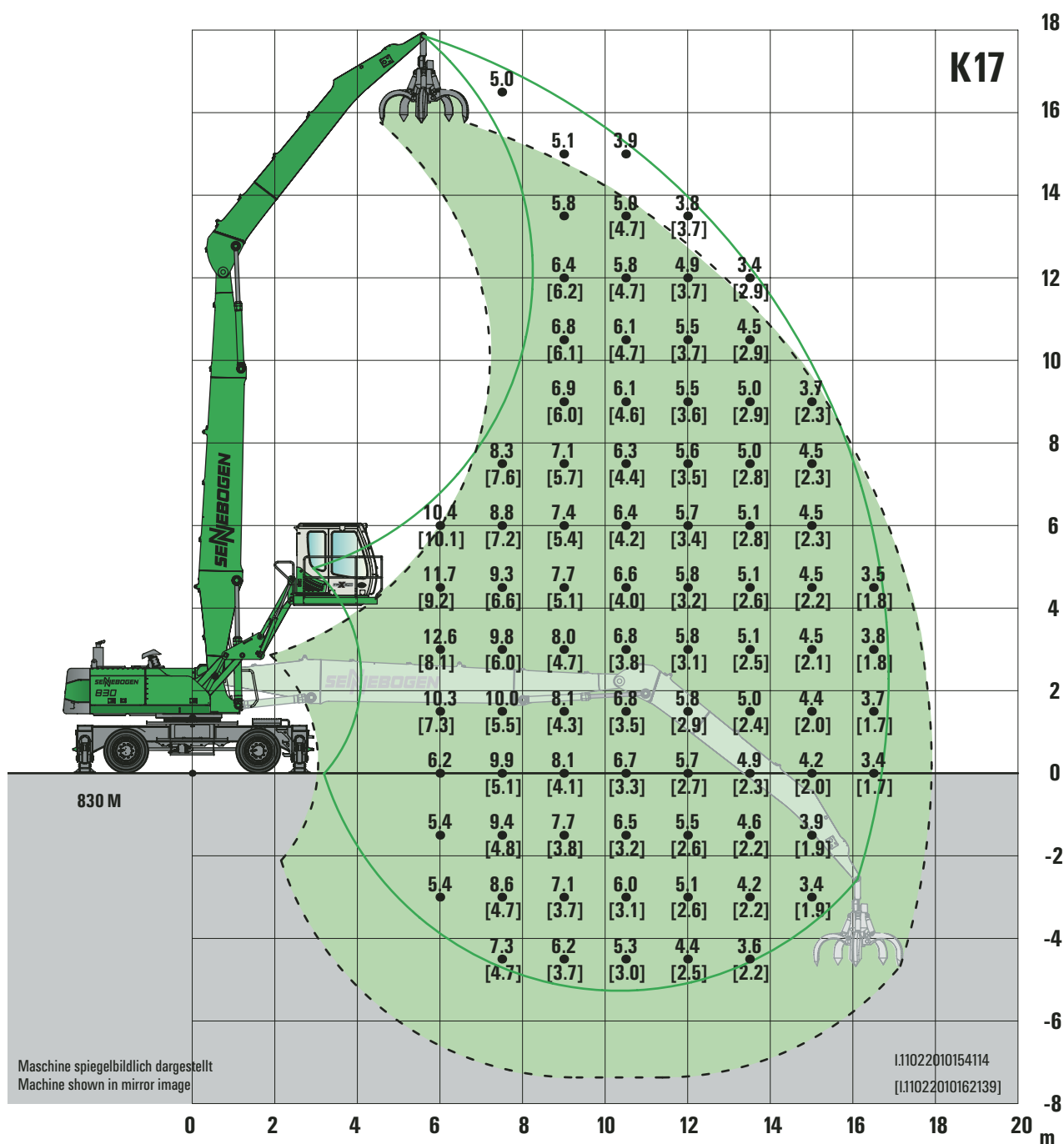
830 M / 830 M-HD

- Unterwagen/Undercarriage: **MP31D-2 / MP34D**
- Kompaktausleger/Compact boom: **8,5 m**
- Ladestiel/Loading stick: **7,0 m**
- Kabine/Cab: **maXcab D270, hydraulisch hochfahrbar / maXcab D270, hydraulic elevating**

Alle Traglastwerte sind in Tonnen (t) angegeben und betragen 75 % der statischen Kipplast bzw. 87 % der hydraulischen Hubkraft gemäß ISO 10567. Sie sind auf festem und ebenem Untergrund 360° schwenkbar. Die Werte in Klammern [...] gelten in 360° freistehend. Arbeitsgeräte wie Mehrschalengreifer, Magnet etc. sind Teil der Traglast. Für den Lasthebebetrieb sind entsprechend der CE-Richtlinien Rohrbruchsicherungen und eine Lastmomentbegrenzung erforderlich.

Traglastwerte / Lift capacities

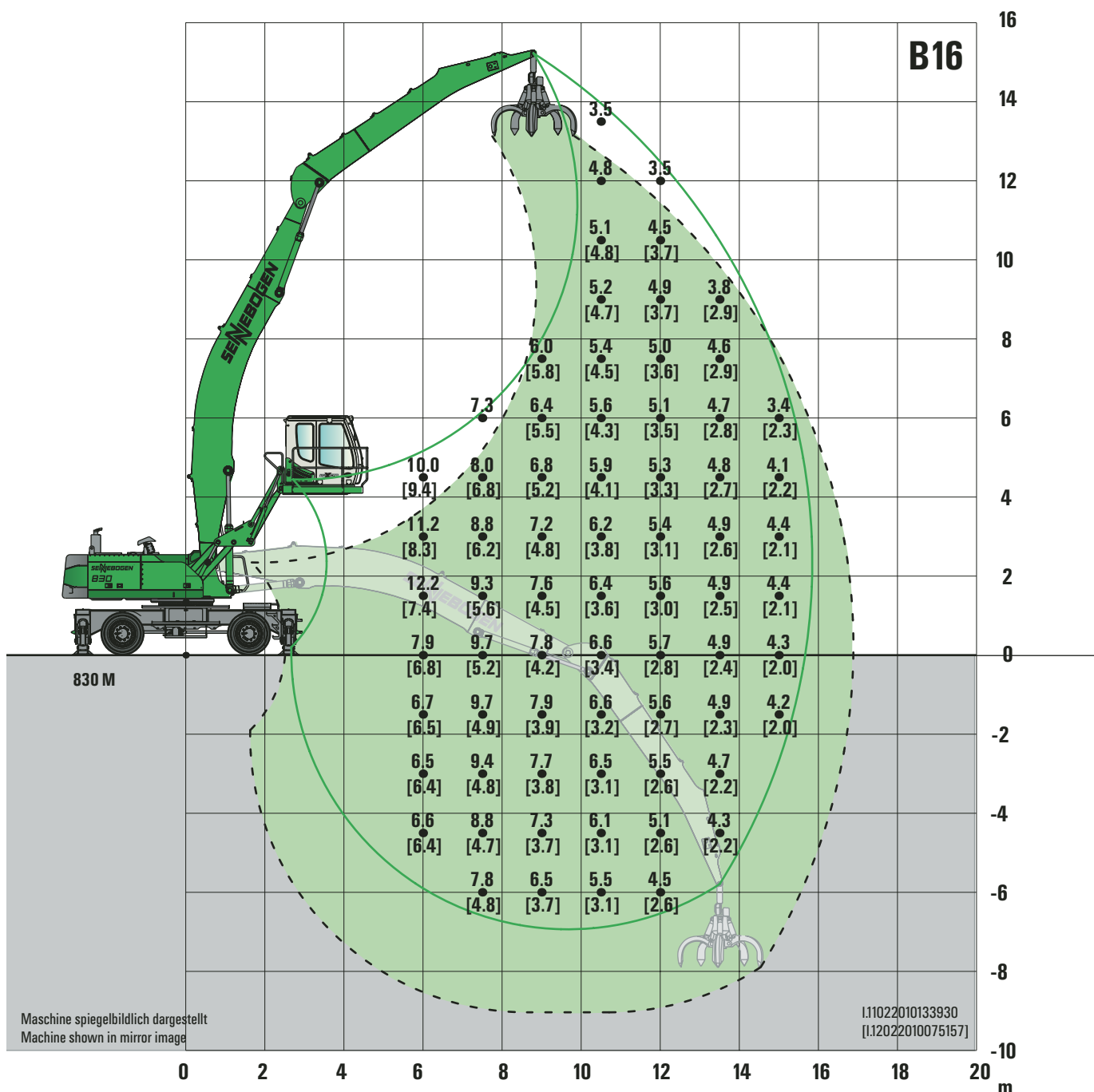
D-Serie



830 M / 830 M-HD

- Unterwagen/Undercarriage: **MP31D-2 / MP34D**
- Kompaktausleger/Compact boom: **9,8 m**
- Ladestiel/Loading stick: **7,5 m**
- Kabine/Cab: **maXcab D300/260, hydraulisch hoch- und vorfahrbar**
maXcab D300/260, hydraulically elevating and forward moving

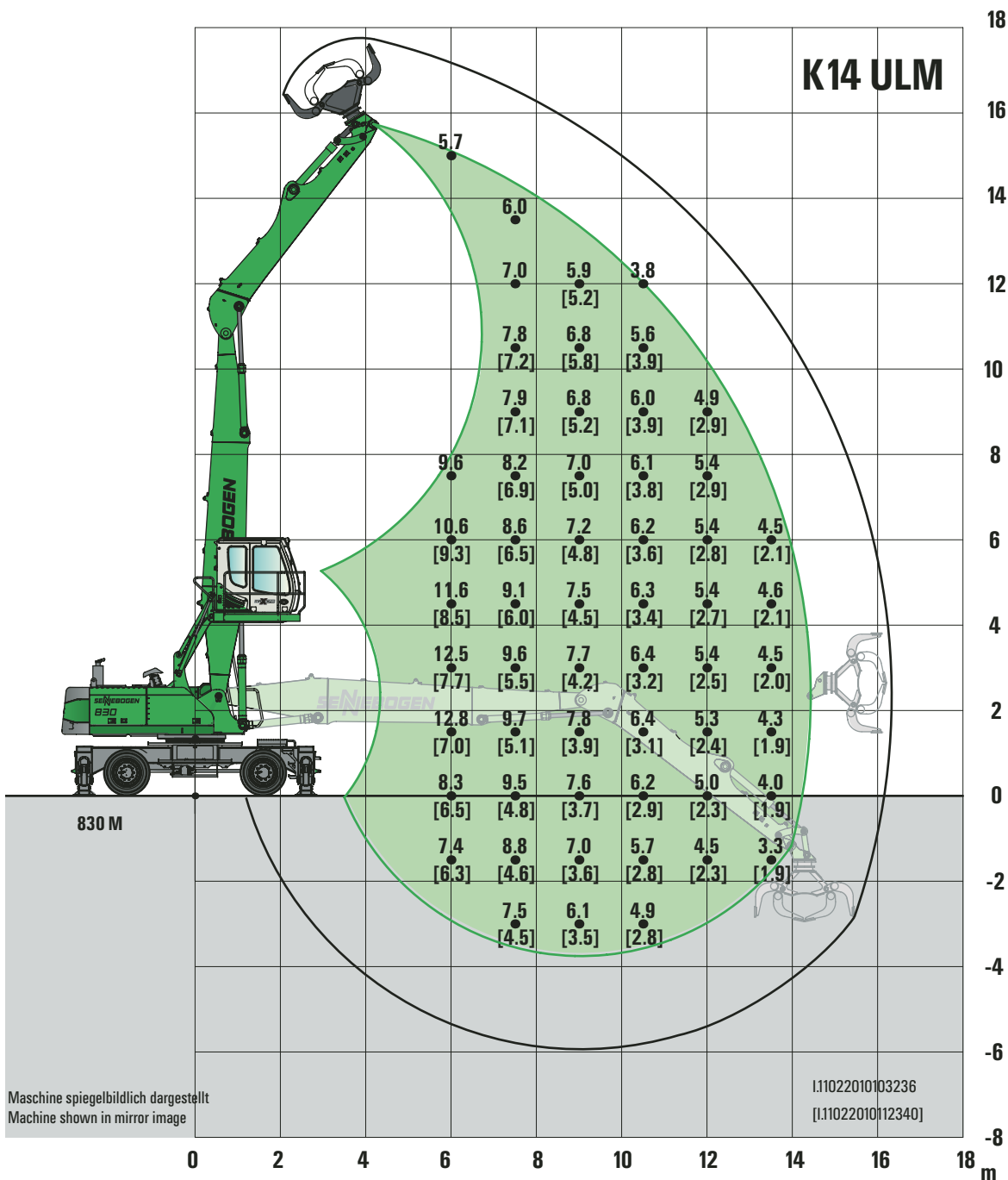
Lift capacities are stated in metric tons. Indicated loads are based on ISO 10567 and do not exceed 75 % of tipping and 87 % of hydraulic capacity. Machine on firm, level supporting surface. Loads in brackets [...] are valid 360° free on wheels. Working equipment like orange peel grab, magnet plate etc. are part of the lifting capacity. In the European Union excavators have to be equipped with a load moment limiter and automatic check valves, when they are used for lifting operations.



830 M / 830 M-HD

- Unterwagen/Undercarriage: **MP31D-2 / MP34D**
- Kompaktausleger/Compact boom: **9,4 m Banana**
- Ladestiel/ Loading stick: **7,0 m**
- Kabine/Cab: **maXcab D300/260, hydraulisch hochfahrbar / maXcab D300/260 hydraulic elevating**

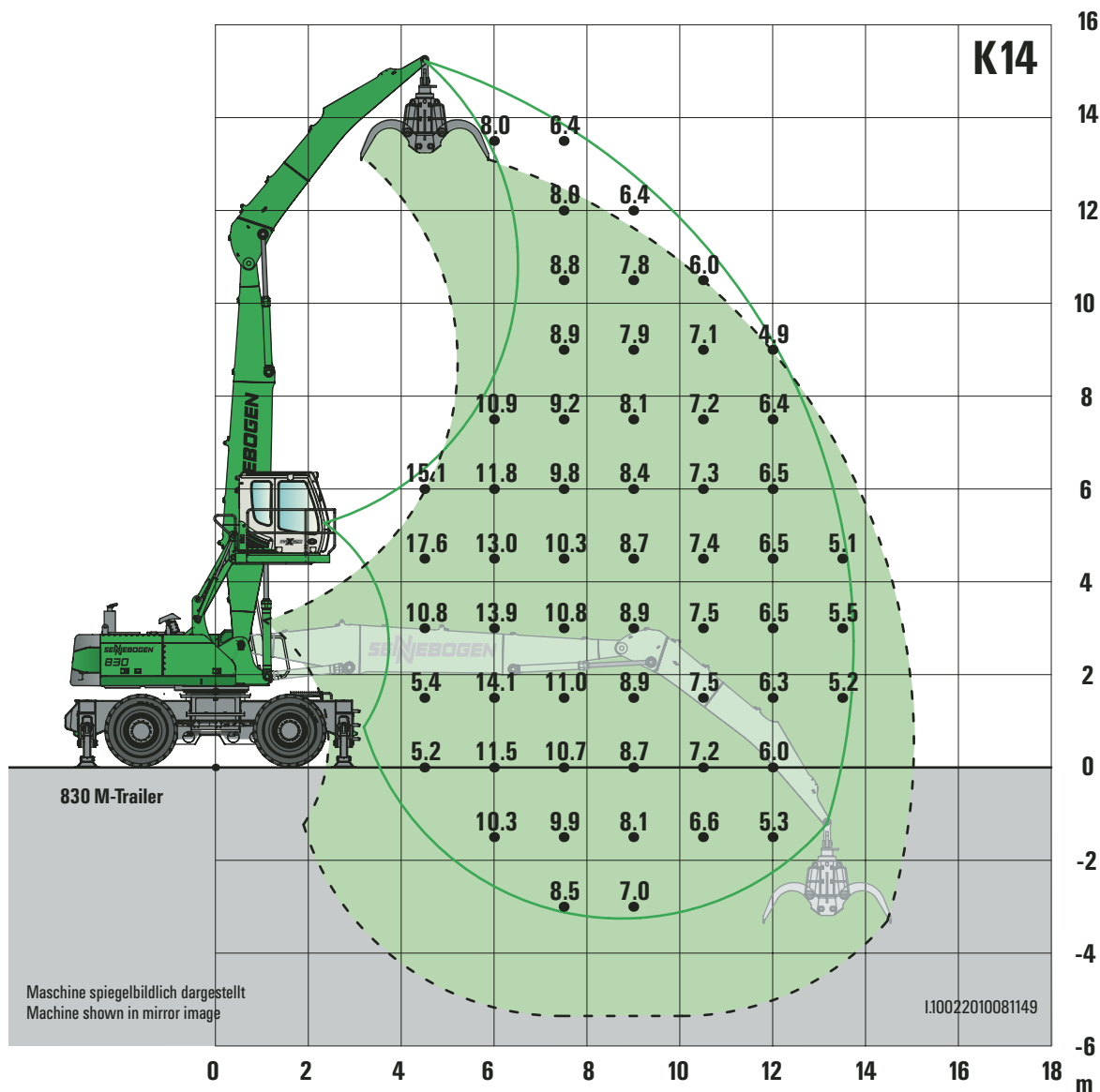
Alle Traglastwerte sind in Tonnen (t) angegeben und betragen 75 % der statischen Kipplast bzw. 87 % der hydraulischen Hubkraft gemäß ISO 10567. Sie sind auf festem und ebenem Untergrund 360° schwenkbar. Die Werte in Klammern [...] gelten in 360° freistehend. Arbeitsgeräte wie Mehrschalengreifer, Magnet etc. sind Teil der Traglast. Für den Lasthebebetrieb sind entsprechend der CE-Richtlinien Rohrbruchsicherungen und eine Lastmomentbegrenzung erforderlich.



830 M / 830 M-HD

- Unterwagen/Undercarriage: **MP31D-2 / MP34D**
- Kompaktausleger/Compact boom: **8,5 m**
- Ladestiel/ Loading stick: **6,0 m ULM**
- Kabine/Cab: **maXcab D270, hydraulisch hochfahrbar / maXcab D270, hydraulic elevating**

Lift capacities are stated in metric tons. Indicated loads are based on ISO 10567 and do not exceed 75 % of tipping and 87 % of hydraulic capacity. Machine on firm, level supporting surface. Loads in brackets [...] are valid 360° free on wheels. Working equipment like orange peel grab, magnet plate etc. are part of the lifting capacity. In the European Union excavators have to be equipped with a load moment limiter and automatic check valves, when they are used for lifting operations.



830 M-Trailer

- Unterwagen/Undercarriage: **MP38D**
- Kompaktausleger/Compact boom: **8,2 m**
- Ladestiel/ Loading stick: **5,8 m**
- Kabine/Cab: **maXcab D270, hydraulisch hochfahrbar / maXcab D270, hydraulic elevating**

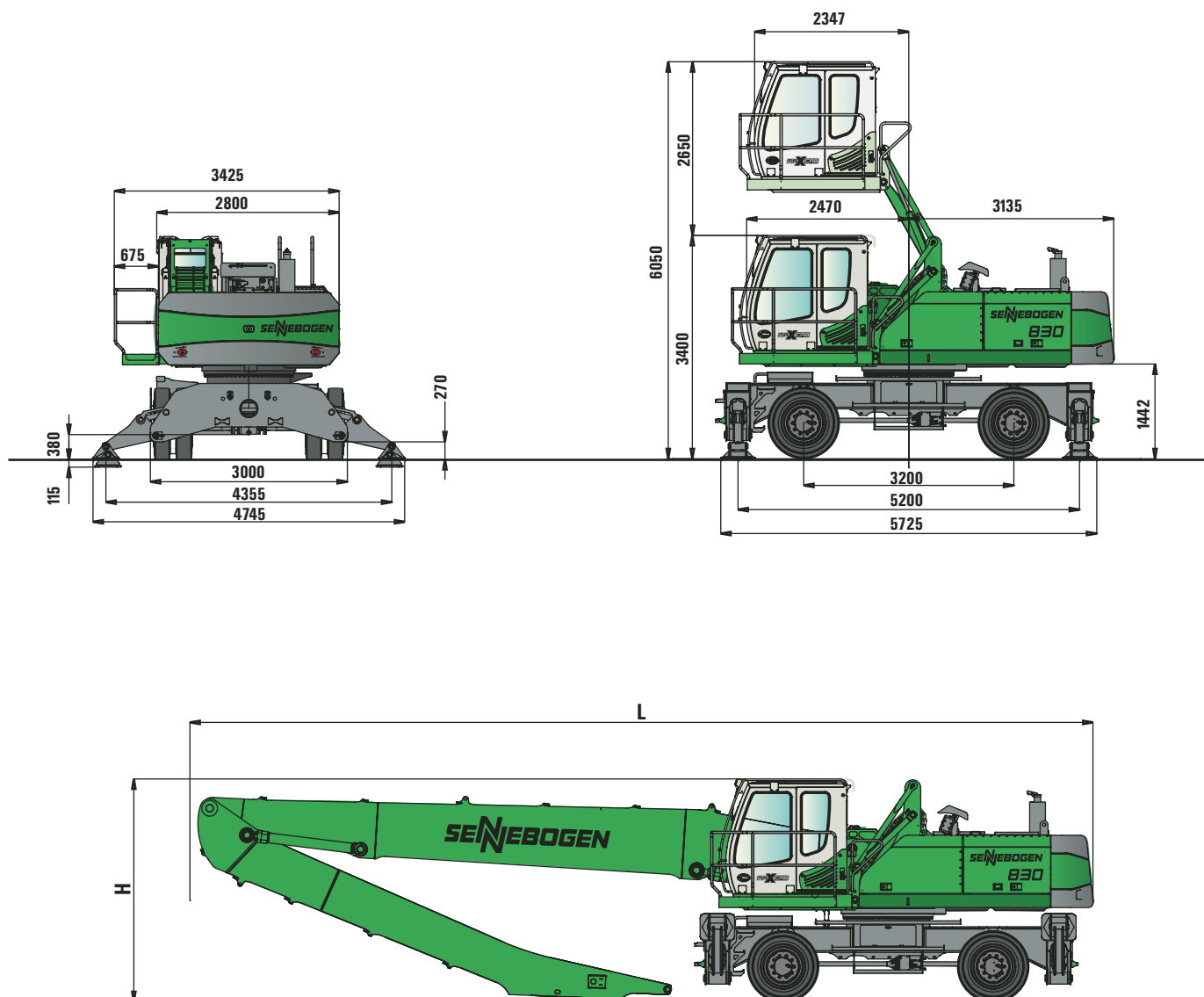
Lift capacities are stated in metric tons. Indicated loads are based on ISO 10567 and do not exceed 75 % of tipping and 87 % of hydraulic capacity. Machine on firm, level supporting surface. Loads in brackets [...] are valid 360° free on wheels. Working equipment like orange peel grab, magnet plate etc. are part of the lifting capacity. In the European Union excavators have to be equipped with a load moment limiter and automatic check valves, when they are used for lifting operations.

Maße / Dimensions 830 M

D-Serie

830 M mit Unterwagen Typ MP31D-2, Bereifung 12.00 - 20, 8fach, Transportbreite 3000 mm, Einsatzgewicht mit Ausleger K17, 600l Mehrschalengreifer, ca. 37.000 kg

830 M with undercarriage type MP31D-2, Tires 12.00 - 20, 8 tires, transport width 3000 mm, Operating weight including boom K17, 600l orane peel grab, approx. 37.000 kg



	Ladeausleger loading boom	Greiferstiel grabstick	Transportlänge (L) transport length	Transporthöhe (H) transport height
K15	8,5 m	7,0 m	12,45 m	3,40 m
K17	9,8 m	7,5 m	13,75 m	3,40 m
B16	9,4 m Banana	7,0 m	13,40 m	3,50 m
K14 ULM	8,5 m	6,0 m	12,45 m	3,45 m

Maßangaben in [mm]
Measures in [mm]

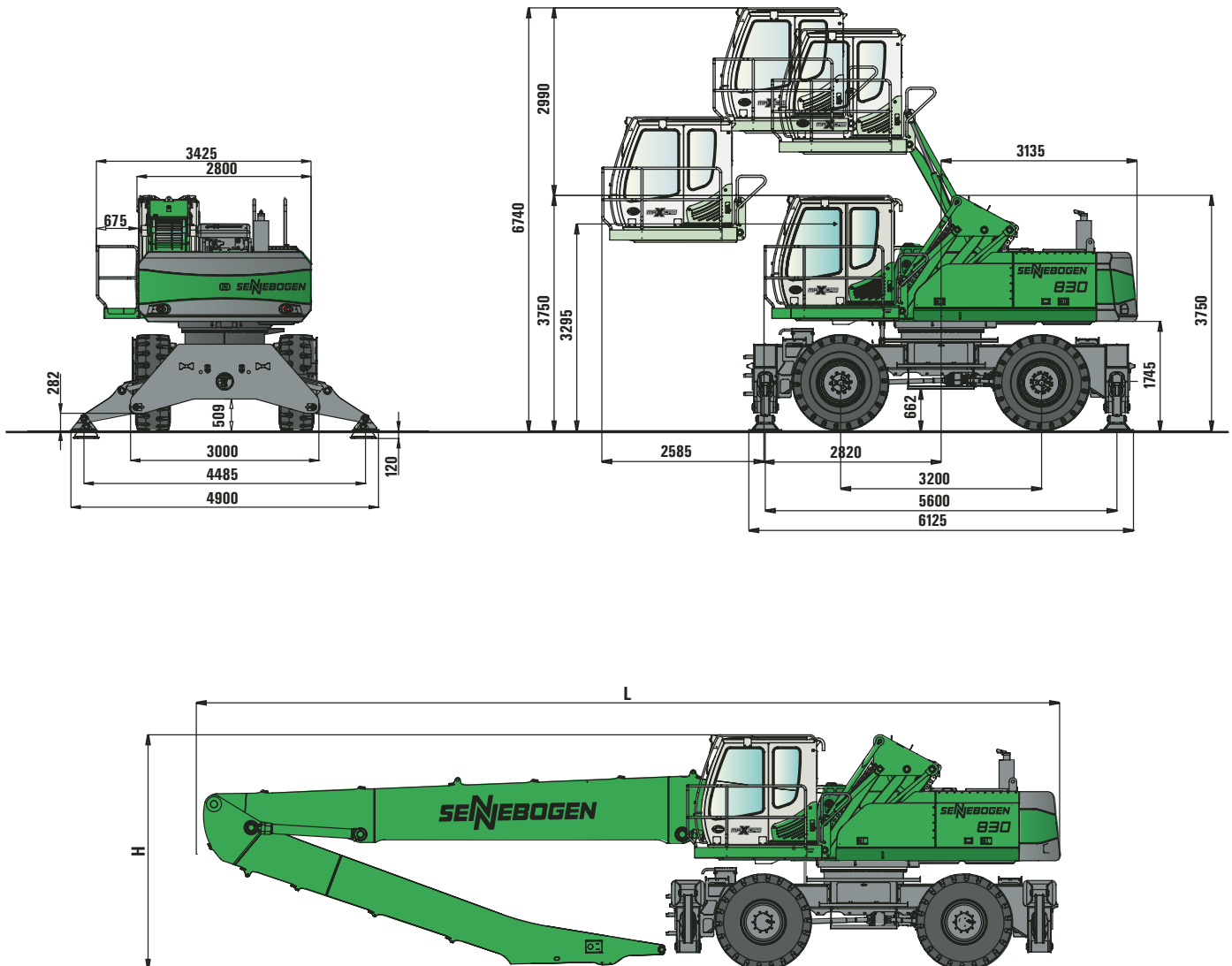
Das Einsatzgewicht variiert je nach Ausführung und Ausstattung. Technische Änderung vorbehalten.
The operating weight may vary with different equipment and attachments. Subject to technical modification!

Maße / Dimensions 830 M-HD

D-Serie

830 M-HD mit Unterwagen Typ MP34D, Bereifung 16.00 - 25, 4fach, Transportbreite 3000 mm, Einsatzgewicht mit Ausleger K17, 600l Mehrschalengreifer, ca. 39.000 kg

830 M-HD with undercarriage type MP34D, Tires 16.00 - 25, 4 tires, transport width 3000 mm, Operating weight including boom K17, 600l orange peel grab, approx. 39.000 kg



	Ladeausleger loading boom	Greiferstiel grabstick	Transportlänge (L) transport length	Transporthöhe (H) transport height
K15	8,5 m	7,0 m	12,45 m	3,75 m
K17	9,8 m	7,5 m	13,75 m	3,75 m
B16	9,4 m Banana	7,0 m	13,40 m	3,80 m
K14 ULM	8,5 m	6,0 m	12,45 m	3,75 m

Maßangaben in [mm]
Measures in [mm]

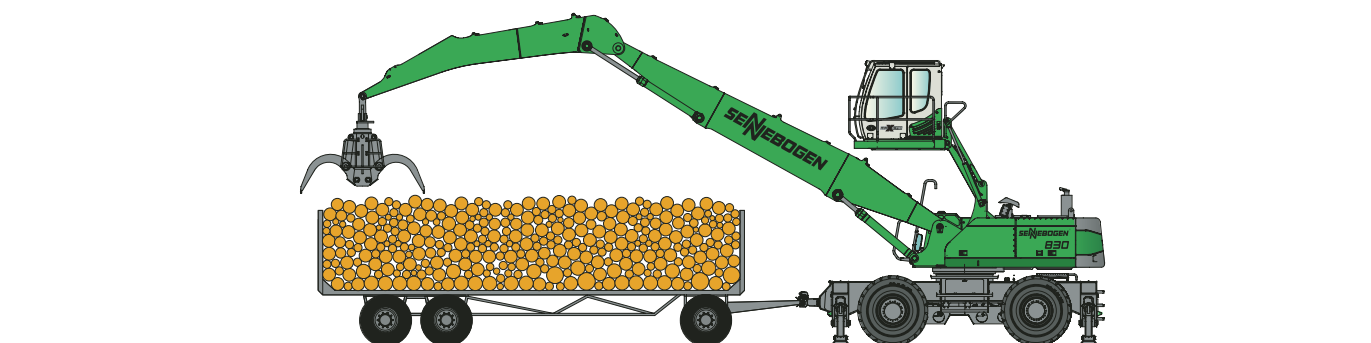
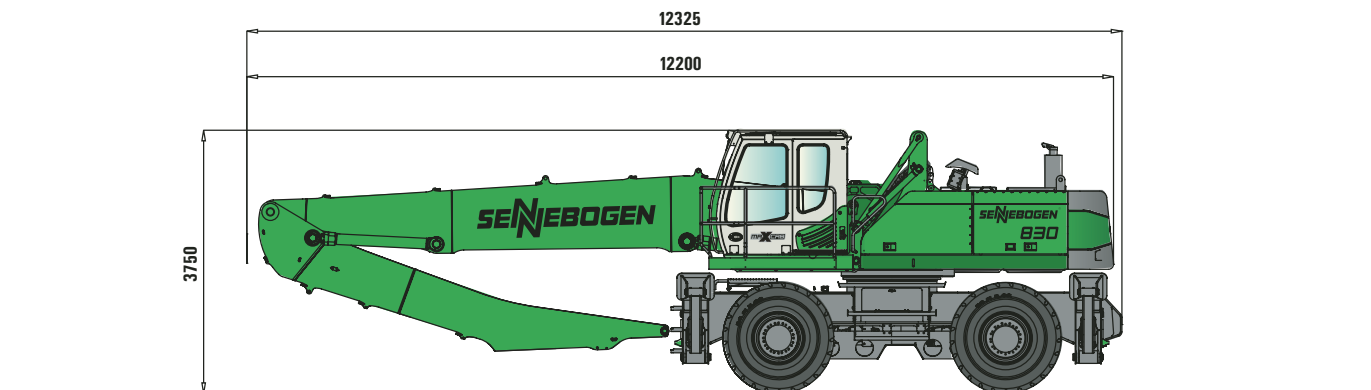
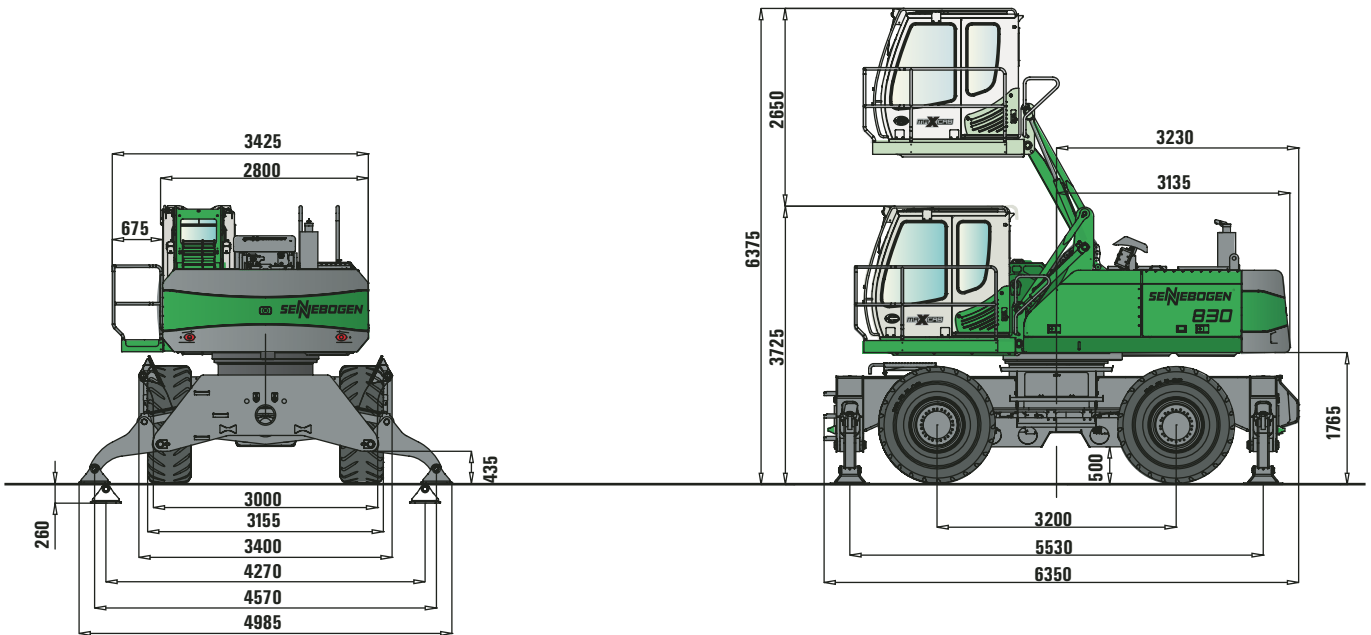
Das Einsatzgewicht variiert je nach Ausführung und Ausstattung. Technische Änderung vorbehalten.
The operating weight may vary with different equipment and attachments. Subject to technical modification!

Maße / Dimensions 830 M-Trailer

D-Serie

830 M-T mit Unterwagen Typ MP38D, Bereifung 20.5 - 25, 4fach, Transportbreite 3160 mm, Einsatzgewicht mit Ausleger K14, 600l Mehrschalengreifer, ca. 40.000 kg

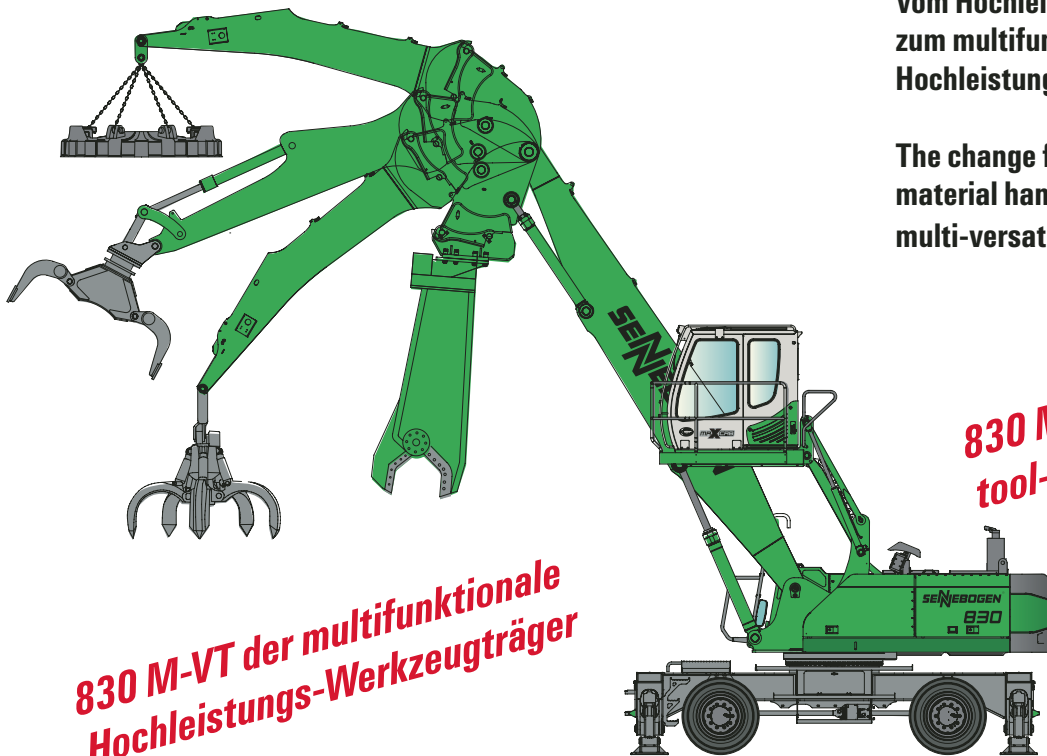
830 M-T with undercarriage type MP38D, Tires 20.5 - 25, 4 tires, transport width 3160 mm, Operating weight including boom K14, 600l orane peel grab, approx. 40.000 kg



Maßangaben in [mm]
Measures in [mm]

Das Einsatzgewicht variiert je nach Ausführung und Ausstattung. Technische Änderung vorbehalten.
The operating weight may vary with different equipment and attachments. Subject to technical modification!

SENNEBOGEN-Vario-Tool



830 M-VT der multifunktionale Hochleistungs-Werkzeugträger

Vom Hochleistungs-Umschlaggerät zum multifunktionalem Hochleistungs-Werkzeugträger

The change from a heavy-duty material handling machine to a multi-versatile tool-carrier

830 M-VT the multi-versatile tool-carrier

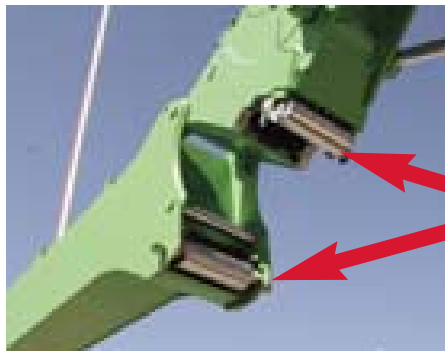
- | | |
|---|--|
| ■ Ein Grundsystem für verschiedene Anbaugeräte | ■ One basic system for several attachments |
| ■ Robust und intelligent einfach | ■ Robust and smart |
| ■ Verriegeln und Wechseln der Anbaugeräte ohne Aussteigen | ■ Locking and changing of attachments without leaving the cab |
| ■ Maximale Vielseitigkeit | ■ Maximum versatility |
| ■ Die Material Umschlagmaschine als Werkzeugträger | ■ The material handling machine as tool carrier |
| ■ Das neue "Vario-Tool" Schnellwechselsystem für den Materialumschlag wechselt Anbaugeräte schnell und sicher | ■ The new "Vario Tool" quick-change system for material handling application changes attachments quicker and safer |



SENNEBOGEN-Vario-Tool



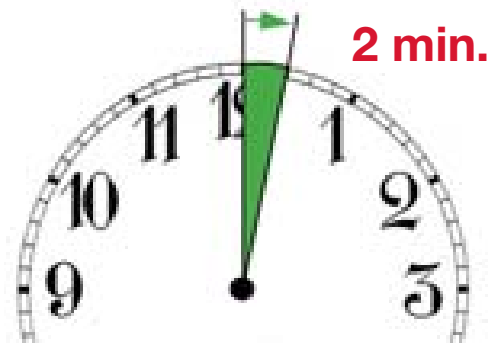
- Ablage des Stieles / Schere ohne Ablagegestell möglich
- Depositing of the stick / shear without rack possible



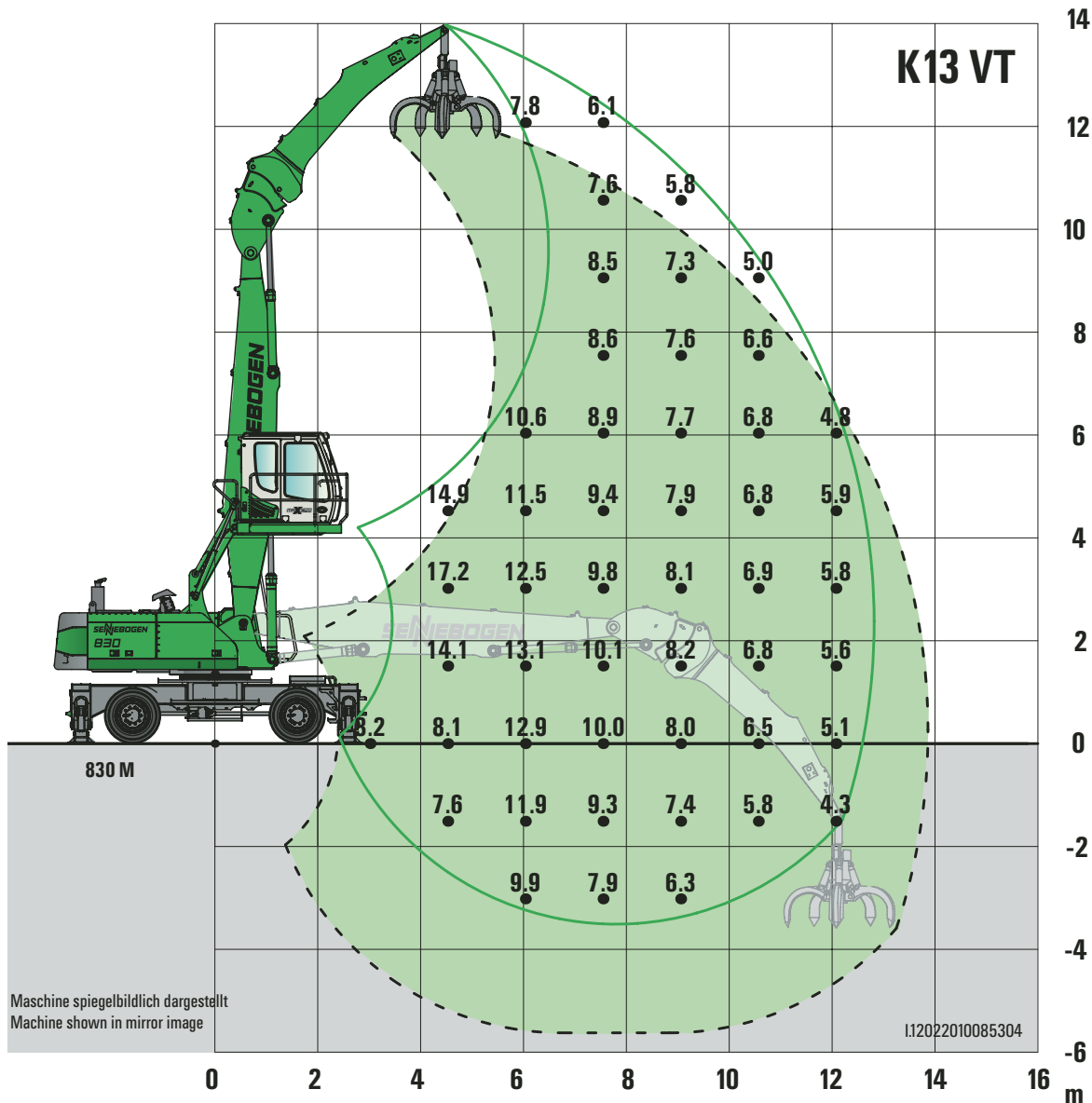
- Automatischer Schmutzschutz bei ge- und entkoppelten Zustand
- Automatic dirt protection while coupled or decoupled

Green Line 830 M Vario-Tool

- Effektiver Wechsel des Anbaugerätes:
Einfach - schnell - sicher
- Effective tool change:
Simple - fast - safe



830 M mit SENNEBOGEN-Vario-Tool 830 M with SENNEBOGEN-Vario-Tool



Alle Traglastwerte sind in Tonnen (t) angegeben und betragen 75 % der statischen Kipplast bzw. 87 % der hydraulischen Hubkraft gemäß ISO 10567. Sie sind auf festem und ebenem Untergrund 360° schwenkbar. Arbeitsgeräte wie Mehrschalengreifer, Magnet etc. sind Teil der Traglast. Für den Lasthebebetrieb sind entsprechend der CE-Richtlinien Rohrbruchsicherungen und eine Lastmomentbegrenzung erforderlich.

830 M mit SENNEBOGEN-Vario-Tool

- Unterwagen/Undercarriage: **MP31D**
- Kompaktausleger/Compact boom: **7,2 m**
- Ladestiel/ Loading stick: **5,7 m**
- Kabine/Cab: **maXcab D270, hydraulisch hochfahrbar / maXcab D270, hydraulic elevating**

Lift capacities are stated in metric tons. Indicated loads are based on ISO 10567 and do not exceed 75 % of tipping and 87 % of hydraulic capacity. Machine on firm, level supporting surface. Working equipment like orange peel grab, magnet plate etc. are part of the lifting capacity. In the European Union excavators have to be equipped with a load moment limiter and automatic check valves, when they are used for lifting operations.

830_M

SENNEBOGEN-Vario-Tool

830 M mit SENNEBOGEN-Vario-Tool 830 M with SENNEBOGEN-Vario-Tool

- **Volle Leistung mit:**
 - Mehrschalengreifer
 - Schere
 - Magnet
 - Sortiergreifer
 - **Einfacher Anbauwechsel vom Fahrersitz aus**
- **Full performance with**
 - Orange-Peel grab
 - Shear attachment
 - Magnet
 - Sorting grab
 - **Simple tool change from the drivers' seat**



Schrottscharentypen mobile shear types	Gewicht weight	Standardlänge standard length
La Bounty MSD 2000 R	4.600 kg	3.300 mm
Genesis GXP 400 R	4.400 kg	3.600 mm
HKS XS 4000	3.950 kg	3.700 mm
LST AD 4000	4.150 kg	3.350 mm

SENNEBOGEN

SENNEBOGEN
Maschinenfabrik GmbH
Sennebogenstraße 10
94315 Straubing, Germany

Tel. +49 9421 540-144/146
Fax +49 9421 43 882
marketing@sennebogen.de