

# 840<sub>M</sub>

Material-Umschlagmaschine  
Material Handling Machine

D-Serie

**NEU  
NEW!**



194 kW / 261 HP



52.000 kg



**MAX**CAB



**SENNEBOGEN**<sup>®</sup>  
*Green Line*

Die neue D-Serie - einfach besser

D-Serie



Überlegene Arbeitsgeschwindigkeiten  
Superior working speeds



Unterwagen - neue, überlegene  
Konstruktion, neueste HD-Achsentechnik  
Undercarriage - completely redesigned  
construction, latest HD axle technology



Oberwagen - bequem und sicher erreichbar  
Upper carriage - comfortable and safe  
entering and exiting

## Gebaut aus unseren stärksten Ideen

## Built from our strongest ideas



**Komplett neues Auslegersystem**  
und Kinematik - extra starker Ausleger mit  
extra großen Lagerstellen für Dauer-  
Höchstleistungseinsatz  
**Completely new boom system**  
and kinematics - heavy-duty boom with  
extra large bearings for permanent  
high-performance operation

The new D-Series - simply better

D-Series



**Großer Rahmenquerschnitt – vom Ausleger bis zum Ballast**  
**Large frame cross-section - from boom to counterweight**



**Starker, dynamischer Drehantrieb für schnelle Arbeitsspiele**  
**Strong, dynamic swing drive for fast working cycles**



**Völlig neu entwickelter Oberwagen**  
**Completely redesigned upper structure**



**Die Schiebetür - die beste Lösung**  
 mehr Komfort, mehr Sicherheit beim Einsteigen  
**Sliding door - the best solution**  
 more comfort, more safety when entering

**Verbesserte Stabilität**  
 für die neue hochfahrbare Kabine  
**Improved stability**  
 for the new elevated lift cab

**Trittrost mit Geländer**  
 serienmäßig für sicheren und schnellen Auf- und Abstieg zur und von der Kabine  
**Standard step with railing**  
 for safe and fast entry to and exit from the cab

**Bequem und sicher auf den Oberwagen**  
 neuer Oberwagenzugang  
**Comfortable and safe entry to the upper structure**  
 new access to the upper structure

**Drehkranz**  
 Der groß dimensionierte Kugeldrehkranz mit starkem Drehgetriebe sichert eine schnelle Drehfunktion und kurze Zykluszeiten  
**Swing bearing**  
 The generously dimensioned ball-race slew ring with its powerful slewing gear ensures rapid slewing and short cycle times

**Extra großer Recycling-Kühler - Side by Side**  
 Lamellenquerschnitt, unempfindlich gegen Schmutz und Staub - nebeneinander angeordnet  
**Extra large recycling radiator - side by side**  
 large fin cross-section, inured to dirt and dust - side by side design

**Neuer, starker Unterwagen**  
 überlegenes Konzept, noch stabiler  
**New, strong undercarriage**  
 superior design, improved

**Einfache, schnelle Wartung**  
 zusammengefasste Schmierstellen  
**Simple, fast maintenance**  
 centralized lubrication points



Die neue green line D-Serie ist da!

D-Serie



**Die Kühlbox mit 3-Kreis-Kühlsystem für Ladeluft-, Wasser- und Ölkühlung**  
The cool box with 3-circuit cooling system for charge air, water and oil cooling



**Hervorragende Zugänglichkeit zu den Batterien und Luftfilter**  
Excellent access to the batteries and air filter



**Täglicher Service bequem und schnell vom Boden aus**  
Daily service fast and comfortable from level ground

## Pure Leistung Pure power



**Servicefreundlich**  
zentrale Anordnung der Servohydraulikventile  
**Service-friendly**  
central arrangement of the servo-hydraulic valves

**Batterietrennschalter**  
und Hauptsicherungen  
**Battery main switch**  
and main fuses

The new green line D-Series is available!

D-Series



**Zentrale Messpunkte zur einfachen und schnellen Überprüfung der gesamten Hydraulikanlage**

**Central measuring points for simple and quick inspection of the entire hydraulic system**



**Übersichtlicher Elektroverteiler mit klarer und deutlicher Beschriftung – leichte und schnelle Fehlerdiagnose**

**Clearly organised electrical distribution with distinct labeling - easy and quick trouble shooting**



**Reduzierter Serviceaufwand durch zentral zusammengeführte Schmierpunkte**  
**Reduced service effort because of centralised lubrication points**

**Servicefreundlichkeit**

Täglicher Service bequem und schnell vom Boden aus

**Serviceability**

Daily service comfortable and fast from ground level

**SENNEBOGEN HydroClean**

schützt die Hydraulikkomponenten - senkt Wartungs- und Reparaturkosten

**SENNEBOGEN HydroClean**

protects the hydraulic components, reduces maintenance and repair costs

**Starker 6-Zylinder Diesel-Motor mit 194 kW in TIER III Technologie**

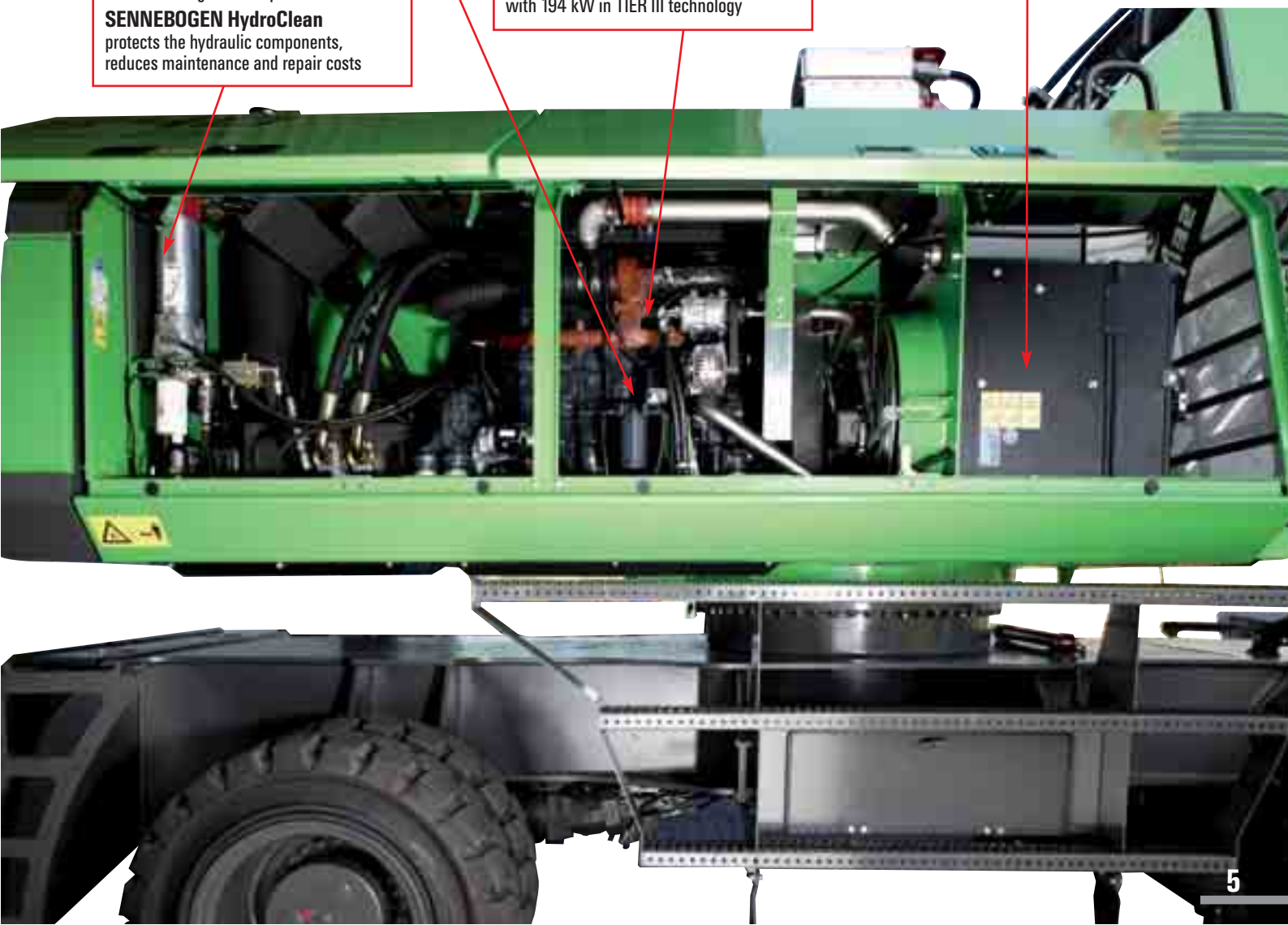
**Strong 6-cylinder diesel engine with 194 kW in TIER III technology**

**Kühlbox**

Die Kühler sind nebeneinander Side by Side angeordnet – keine Verschmutzung zwischen den Kühlern

**Cool box**

Radiators are arranged side by side - no contamination between the radiators





Neue Großraum-Komfortkabine mit Schiebetür

New king-sized comfort cabin with sliding door

## MAX CAB

### Luftgefederter Komfortsitz

mehrfach verstellbar mit Bandscheibenstütze und Sitzheizung, einstellbare Armlehnen

### Air suspended comfort seat

adjustable with lumbar support and seat heating, adjustable armrests



### Beste Ergonomie

Sitz ergonomisch komplett individuell zu den Steuerhebeln und separat zu den Fußpedalen einstellbar

### Best ergonomics

ergonomic operator's seat, individually adjustable in height and angle for optimum working environment and operator's comfort



### Schiebetür

erleichtert sicheres und bequemes Ein- und Aussteigen

### Sliding door

simplified and safe access to the operator's cab



### Trittrost mit Geländer

serienmäßig = Sicherheit beim Auf- und Abstieg

### Step with railing

standard - safety in entering and exiting

### Hydraulisch hochfahrbare Kabine

mit getöntem Sicherheitsglas, hydraulisch gedämpft und schwingungsgedämpft gelagert

### Hydraulically elevating cab

with safety glass tinted, hydraulically damped, resiliently mounted



### SENNEBOGEN Diagnostic-System

zur Überwachung aller wichtigen Maschinen- und Motorfunktionen

### SENNEBOGEN Diagnostic system

for monitoring of all essential machine and engine functions



### Heiz-Klimaautomatik

mit Temperatursteuerung, 8 einstellbare Lüfterdüsen sorgen für wohlige Klima, starke Defrosterfunktion, Frischluft/ Umluftsteuerung mit Partikelfilter

### Air condition

of heating and air condition according temperature setting, 8 adjustable air vents provide excellent defrosting, air/circulation function, particle filter for outside and circulation air

## Technische Daten

## D-Serie

### Diesel-Motor

Leistung	<b>194 kW/261 PS bei 2000 min<sup>1</sup></b>
Model	<b>Cummins QSB 6,7-C260 Tier III</b>
Direkteinspritzung, Turbo aufgeladen, Ladeluftkühlung, emissionsreduziert, ECO-Mode, Leerlaufautomatik	
Kühlung	wassergekühlt
Luftfilter	Trockenfilter mit Vorabscheider, automatischem Staubaustrag, Haupt- und Sicherheitselement, Verschmutzungsanzeige
Kraftstofftankinhalt	<b>600 l</b>
Elektrische Anlage	24 V
Batterien	2 x 110 Ah, Hauptschalter

### Hydraulik-System

<b>Load Sensing/ LUDV Hydrauliksystem für Arbeitsfunktionen und Fahrfunktion</b>	
Pumpentyp	Verstell-Kolbenpumpe in Schrägscheibenbauart Lastdruckunabhängige Volumensteuerung für gleichzeitige, unabhängige Steuerung der Arbeitsfunktionen
Pumpenregelung	Nullhubregelung, Bedarfsstromsteuerung - die Pumpen fördern nur so viel Öl, wie auch tatsächlich verbraucht wird, Druckabscheidung, Grenzlastregelung
Fördermenge max.	<b>bis 660 l/min</b>
Betriebsdruck bis	<b>350 bar</b>
Filtration	Hochleistungsfiltration mit Langzeitwechselintervall SENNEBOGEN HydroClean-Feinfiltersystem Wasserabscheidung, optional
Kühlung	Sehr großdimensionierte Kühlereinheit mit thermostatisch geregelter Lüfterantrieb
Hydrauliktank	<b>500 l</b>
Steuerung	Proportionale, extra feinfühlig hydraulische Ansteuerung der Arbeitsbewegungen, 2 hydraulische Servo-Joysticks für die Arbeitsfunktionen, Zusatzfunktionen über Schalter und Fußpedale
Alle Hydraulikkreise sind mit Sicherheitsventilen abgesichert	
Hohe Energie-Effizienz durch großdimensionierte Hydraulikventile und -leitungen	
Hydraulikspeicher für Notablass der Ausrüstung bei Motorstillstand	
Zentrale Messanschlüsse für Hydrauliktest	
Rohrbruchsicherheitsventile für die Hubzylinder	
Rohrbruchsicherheitsventile für die Stielzylinder	

### Drehwerk

Kompaktplanetengetriebe mit Schrägachsen-Hydraulikmotor, integrierte Bremsventile	
Feststellbremse	Lamellenbremse, über Federn wirkend
Drehkranz	Starker Kugeldrehkranz, abgedichtet
Drehgeschwindigkeit	0-8 min <sup>1</sup> , stufenlos

### Oberwagen

Bauart	Verwindungssteife Kastenbauweise, präzisionsbearbeitet, Stahlbüchsen für Auslegerlagerung
Klare, sehr servicefreundliche Konzeption, in Längsrichtung eingebauter Motor	

### Kühlsystem

Kompakte 3-Kreis-Kühlereinheit mit großer Kühlleistung, thermostatisch geregelter Lüfterantrieb reduziert Energieverbrauch und Lärmemission	
Lüfter-Reversierung zum einfachen und regelmäßigen Reinigen	

### Arbeitsausrüstung

Konstruktion	Jahrzehntelange Erfahrung und modernste Computersimulation garantieren ein Höchstmaß an Stabilität und Lebensdauer
Lagerstellen sind sehr großdimensioniert mit wartungsarmen, abgedichteten Spezial-Lagerbüchsen, präzisionsbearbeitet	
Zylinder	Hydraulikzylinder mit hochwertigen Dichtungs- und Führungselementen, Endlagendämpfung, Lagerstellen abgedichtet
Zentralschmierung	Automatische Zentralschmieranlage

### Unterwagen

Konstruktion	Starker Mobilunterwagen mit integrierter 4-Punkt-Pratzenabstützung, Lenkachse als hydraulisch feststellbare Pendelachse. Pendelachszylinder mit Rohrbruchsicherheitsventilen, Typ MP 42 D
Antrieb	Allrad-Antrieb durch 2 Verstellhydraulikmotoren mit direkt angebautem, automatisch wirkendem Bremsventil, 70 t HD Spezial-Breitspur-Achsen. 2 Kreis-Servo-Bremsanlage mit zusätzlicher Sicherheitsbremse als Parkbremse. Lenkachse als hydraulisch steuerbare Pendelachse.
Parkbremse	Lamellenbremse, über Federn wirkend
Bereifung	12.00-24, 8-fach
Fahrgeschwindigkeit	11 km/h

### Einsatzgewicht

<b>840 M mit K18 Ausleger</b>	<b>ca. 52.000 kg</b>
<b>Greifer 600 l</b>	
Das Einsatzgewicht variiert je nach Ausführung und Ausstattung. Technische Änderungen vorbehalten!	

## Specifications

## D-Series

### Diesel engine

Output	<b>194 kW/261 HP at 2000 rpm</b>
Model	<b>Cummins QSB 6,7-C260 Tier III</b>
Direct injection, turbo charged, intercooler, reduced emission	
Speed idling system, economic mode	
Cooling	Water cooled
Air filter	Dry air filter with precleaner, automatic dust discharge, main and safety element, pollution indicator
Fuel tank	<b>600 l</b>
Electric system	24 Volt
Batteries	2 x 110 Ah, main switch

### Hydraulic system

#### Load sensing/LUDV system for working functions and drive function

Hydraulic pump	Variable displacement piston pump, swashplate type, load sensing regulation for parallel, independent operation of the working functions
Pump regulation	Zero flow regulation, flow on demand control - the pumps only supplying the required oil pressure cut off, speed sensing regulation
Oil flow up to	<b>660 l/min</b>
Pressure up to	<b>350 bar</b>
Filtration	High energy efficiency filtration with long time change interval, SENNEBOGEN HydroClean micro filtration with water separation
Cooling	Large-sized cooling unit, air fan is thermostatically controlled
Hydraulic tank	<b>500 l</b>
Steering	Proportional and precise control of the hydraulic functions, 2 hydraulic servo joysticks for operating movements, additional functions through switches and foot pedals

Safety valves for all hydraulic circuits

High efficiency through well designed hydraulic valves and lines

Pressure accumulator for lowering of attachments when engine turned off

Central pressure test ports

Safety check valves for hoist cylinders

Safety check valves for stick cylinders

### Swing drive

Compact planetary reduction gear with piston type hydraulic motors, integrated brake valves	
Parking brake	Multi disc brake, spring loaded
Swing bearing	Strong ball bearing, sealed
Swing speed	0-8 rpm, stepless

### Upper carriage

Design	Torsion resistant type design precision machined, steel bushes for the boom pivot.  Clear, very service-friendly design, engine installation in longitudinal direction
--------	--

### Cooling system

- Compact 3 circuit cooling system, large sized, thermostatically controlled fan, reduces fuel consumption and noise emission
- reverse fan rotation for cleaning the radiator

### Working equipment

Design	Decades of experience and state-of-the-art computer simulation guarantee highest stability and durability
Pivots are well designed with low maintenance, precision machined, sealed special bushes	
Cylinders	Hydraulic cylinders with high-grade seal and guide system, end position damping, sealed bearings
Lubrication	Automatic central lubrication system

### Undercarriage

Design	Strong, rubber tired undercarriage with integrated 4-point outriggers, steering axle as an oscillating axle lockable. Oscillating axle cylinders with safety check valves, Type MP 42 D
Drive	All wheel drive via 2 variable hydraulic motors with directly mounted automatic brake valve and 70 t HD special wide gauge axles. 2-circuit servo brake system with additional safety brake as parking brake. Steering axle as hydraulically controllable oscillating axle.
Parking valves	Multi disc brake, spring loaded
Tires	12.00-24, 8 tires
Travel speeds	11 km/h

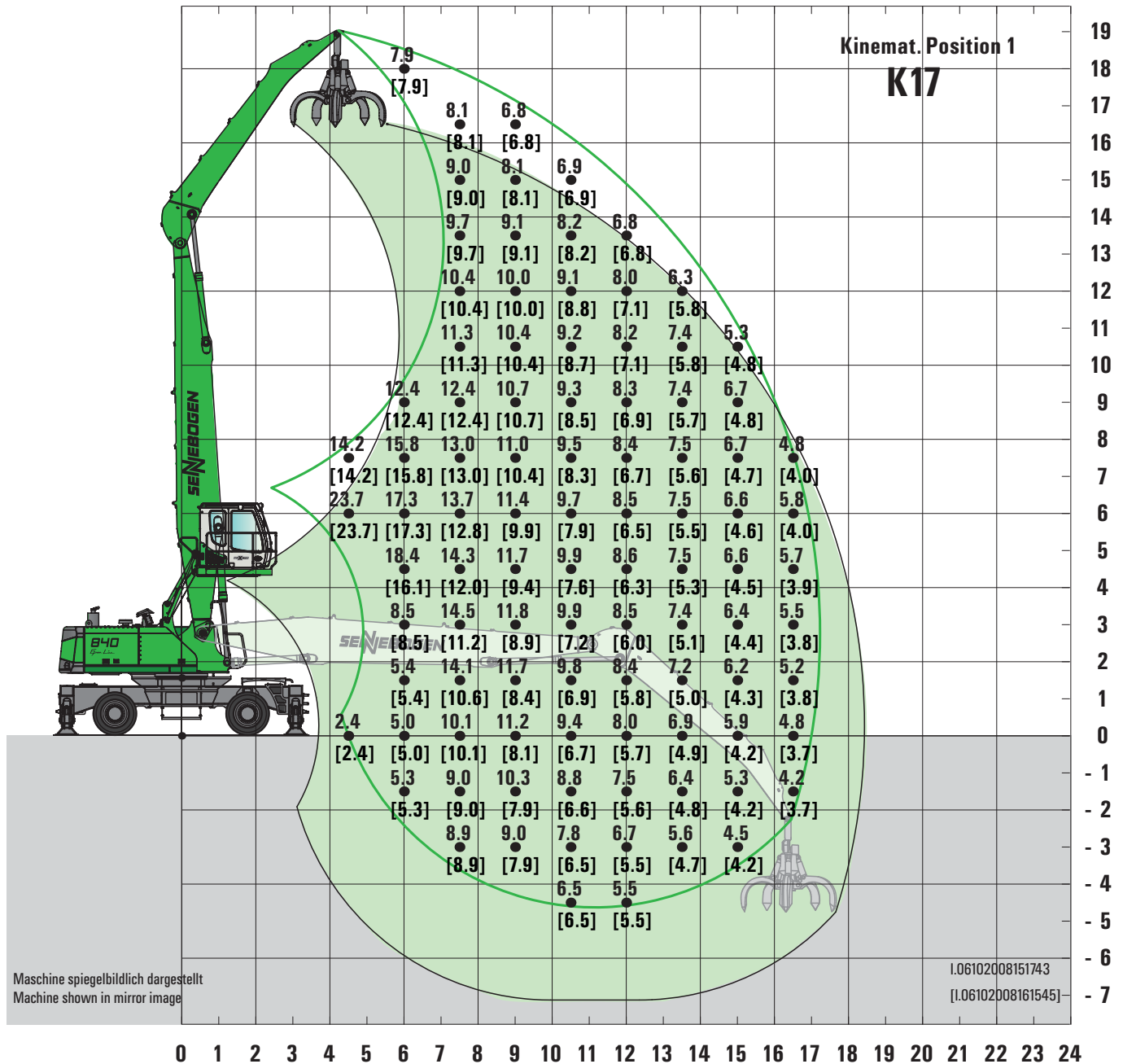
### Operating weight

**840 M including K18 boom  
grab 600 l,**

**approx. 52.000 kg**

The operating weight may vary with different equipment and attachments.  
Subject to technical modification!

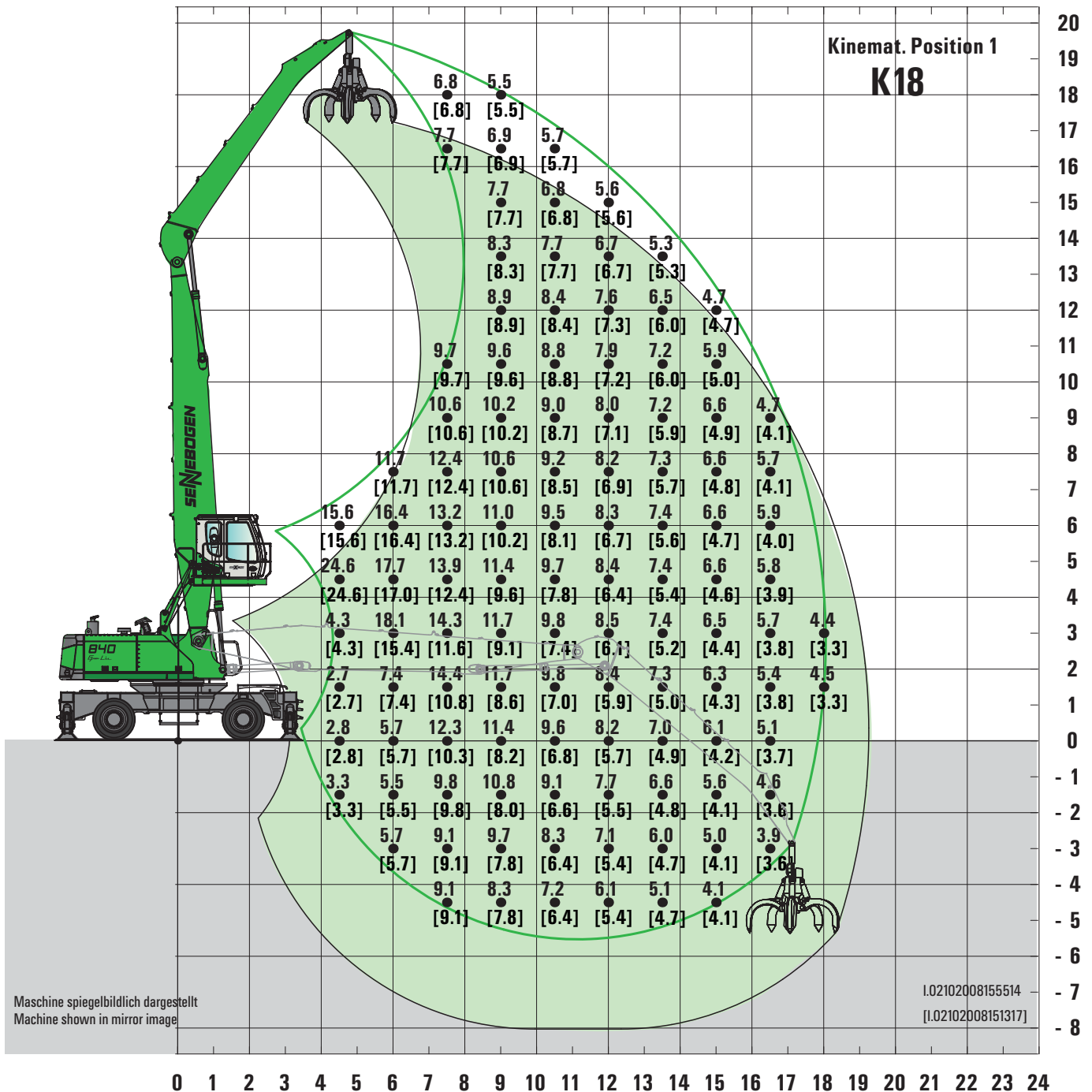




### 840 M

- Unterwagen/Undercarriage: **MP42D**
- Kompaktausleger/Compact boom: **10,6 m**
- Ladestiel/Loading stick: **7,1 m**
- Kabine/Cab: **maXcab D270 - hydraulisch hochfahrbar / maXcab D270 - hydraulic elevating**

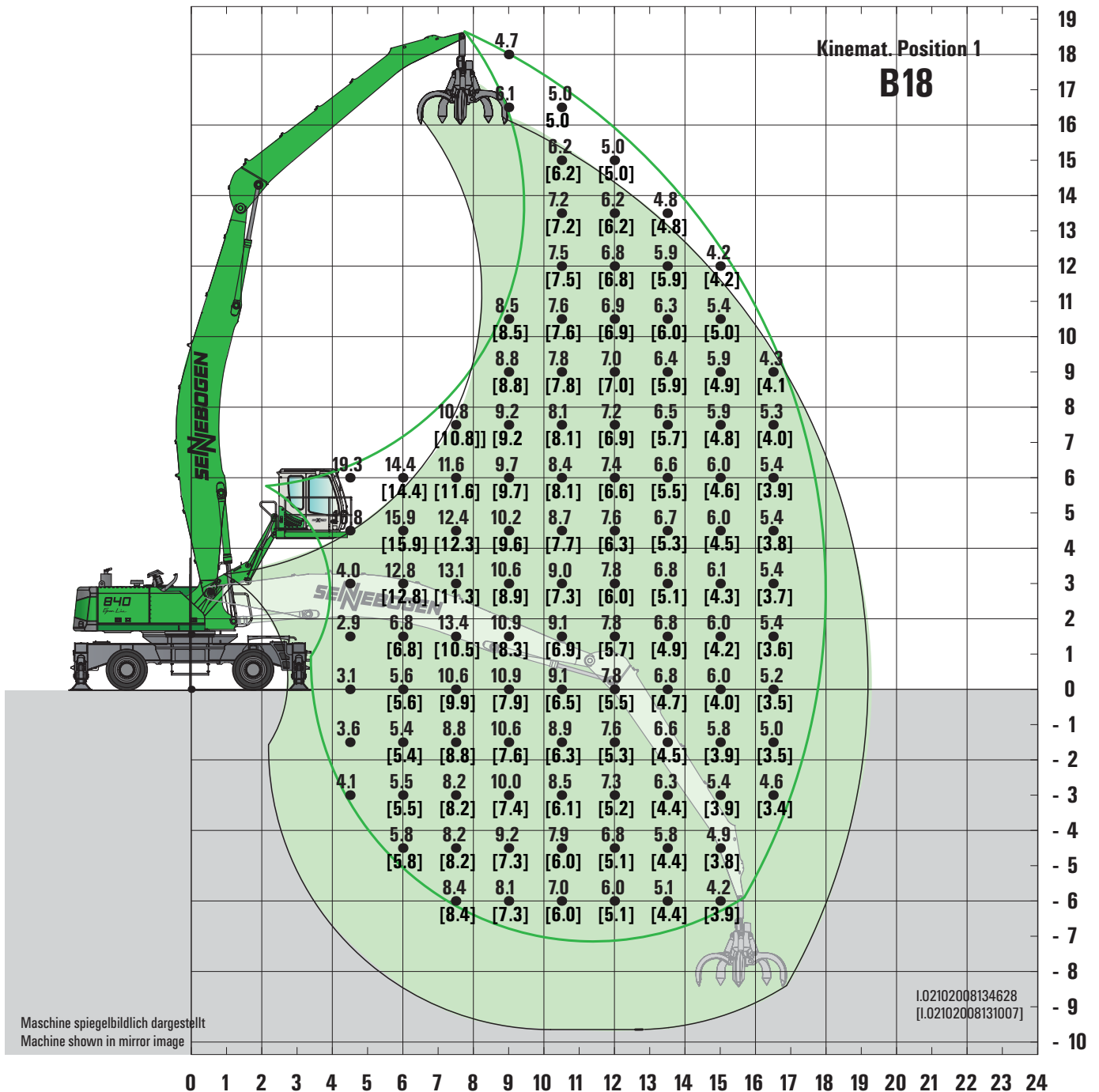
Alle Traglastwerte sind in Tonnen (t) angegeben und betragen 75 % der statischen Kipplast bzw. 87 % der hydraulischen Hubkraft gemäß ISO 10567. Sie sind auf festem und ebenem Untergrund 360° schwenkbar. Die Werte in Klammern [...] gelten in 360° freistehend. Arbeitsgeräte wie Mehrschalengreifer, Magnet etc. sind Teil der Traglast. Für den Lasthebebetrieb sind entsprechend der CE-Richtlinien Rohrbruchsicherungen und eine Lastmomentbegrenzung erforderlich.



### 840 M

- Unterwagen/Undercarriage: **MP42 D**
- Kompaktausleger/Compact boom: **10,6 m**
- Ladestiel/Loading stick: **8,0 m**
- Kabine/Cab: **maXcab D270 - hydraulisch hochfahrbar / maXcab D270 - hydraulic elevating**

Lift capacities are stated in metric tons. Indicated loads are based on ISO 10567 and do not exceed 75 % of tipping and 87 % of hydraulic capacity. Machine on firm, level supporting surface. Loads in brackets [...] are valid 360° free on wheels. Working equipment like orange peel grab, magnet plate etc. are part of the lifting capacity. In the European Union excavators have to be equipped with a load moment limiter and automatic check valves, when they are used for lifting operations.

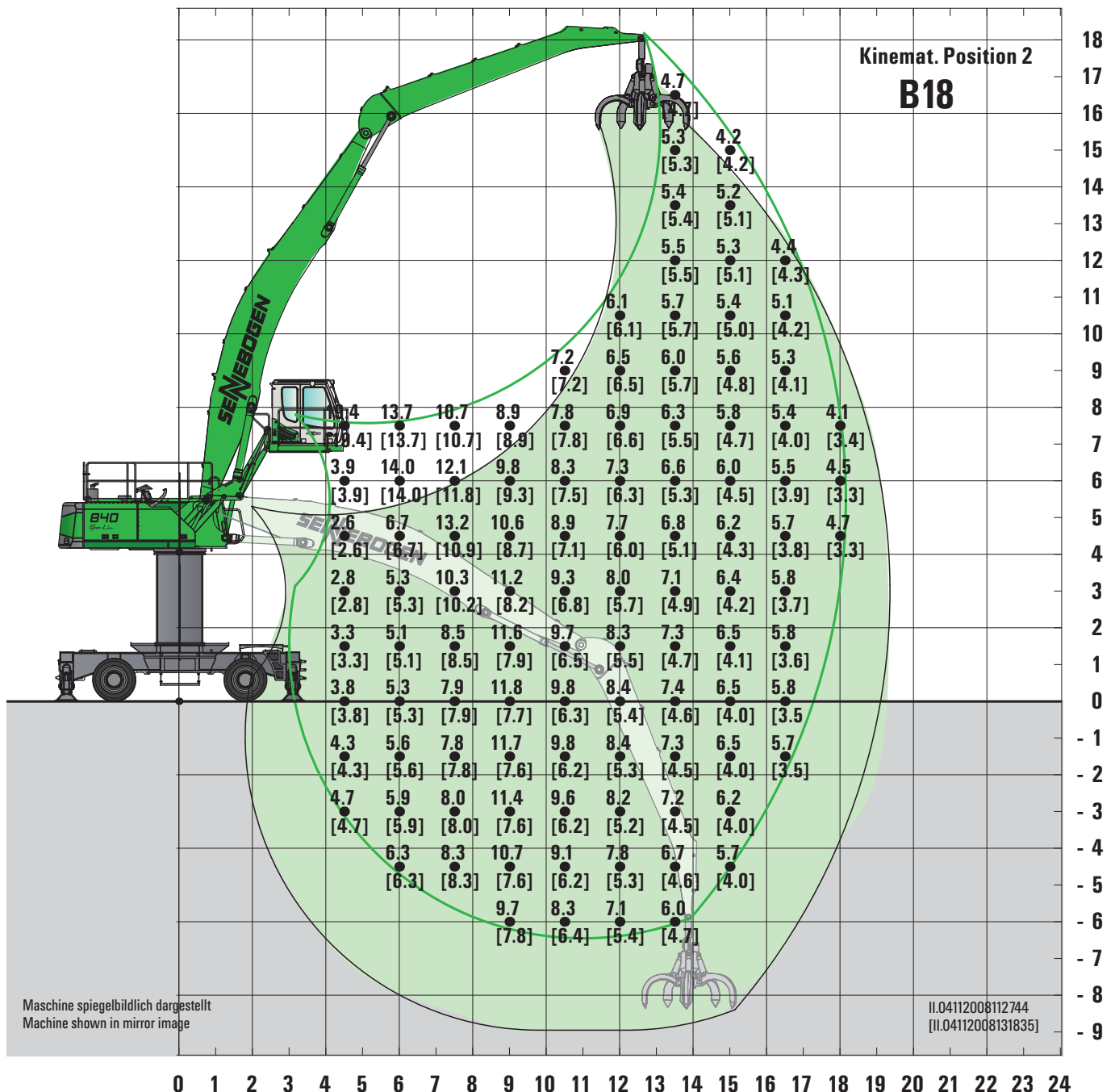


### 840 M

- Unterwagen/Undercarriage: **MP42D**
- Kompaktausleger/Compact boom: **11,0 m Banana**
- Ladestiel/ Loading stick: **8,0 m**
- Kabine/Cab: **maXcab D270 - hydraulisch hochfahrbar / maXcab D270 - hydraulic elevating**

Alle Traglastwerte sind in Tonnen (t) angegeben und betragen 75 % der statischen Kipplast bzw. 87 % der hydraulischen Hubkraft gemäß ISO 10567. Sie sind auf festem und ebenem Untergrund 360° schwenkbar. Die Werte in Klammern [...] gelten in 360° freistehend. Arbeitsgeräte wie Mehrschalengreifer, Magnet etc. sind Teil der Traglast. Für den Lasthebebetrieb sind entsprechend der CE-Richtlinien Rohrbruchsicherungen und eine Lastmomentbegrenzung erforderlich.





### 840 M

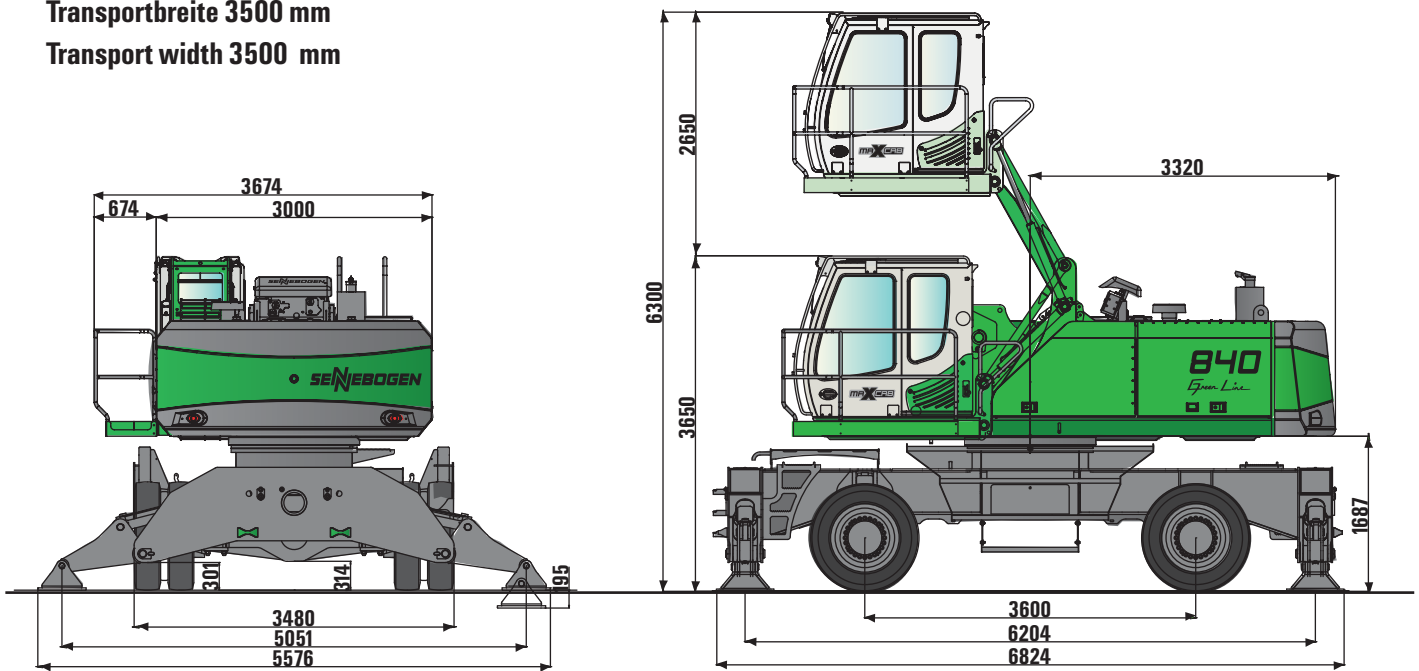
- Unterwagen/Undercarriage: **MP42D**
- Pylon: **max. 2,5 m**
- Kompaktausleger/Compact boom: **11,0 m Banana**
- Ladestiel/ Loading stick: **8,0 m**
- Kabine/Cab: **maXcab D300/260 - hydraulisch hoch- und vorfahrbare / maXcab D300/260 - hydraulically elevating and forward moving**

Lift capacities are stated in metric tons. Indicated loads are based on ISO 10567 and do not exceed 75 % of tipping and 87 % of hydraulic capacity. Machine on firm, level supporting surface. Loads in brackets [...] are valid 360° free on wheels. Working equipment like orange peel grab, magnet plate etc. are part of the lifting capacity. In the European Union excavators have to be equipped with a load moment limiter and automatic check valves, when they are used for lifting operations.

## Maße / Dimensions

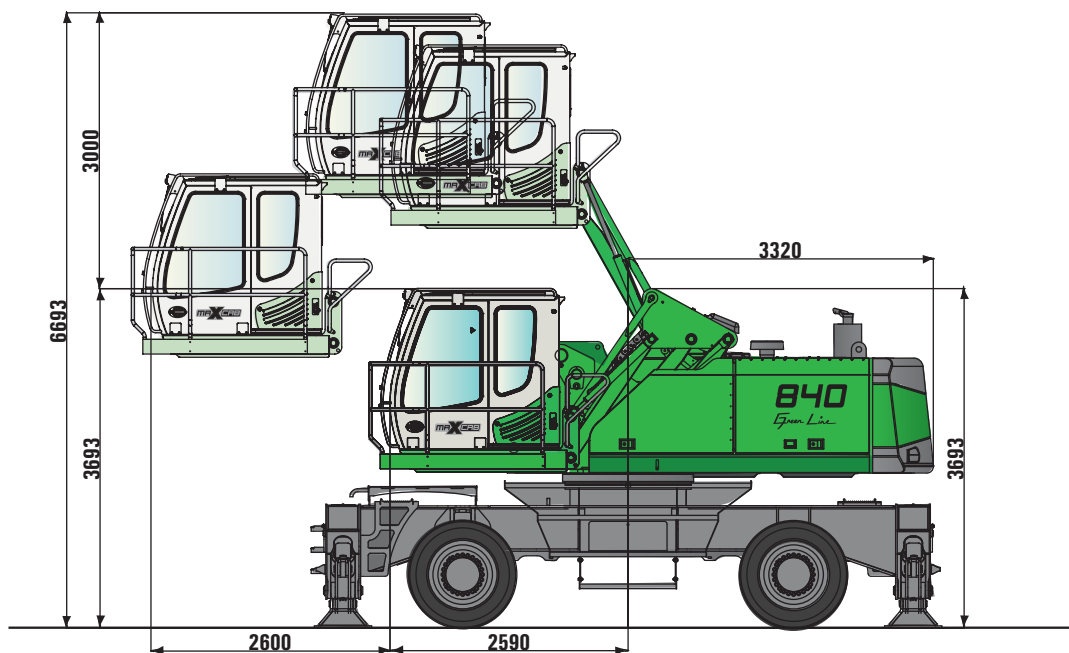
D-Serie

Transportbreite 3500 mm  
Transport width 3500 mm



840 M mit hydraulisch hochfahrbarer Kabine Typ D270

840 M with hydraulic elevating cab type D270



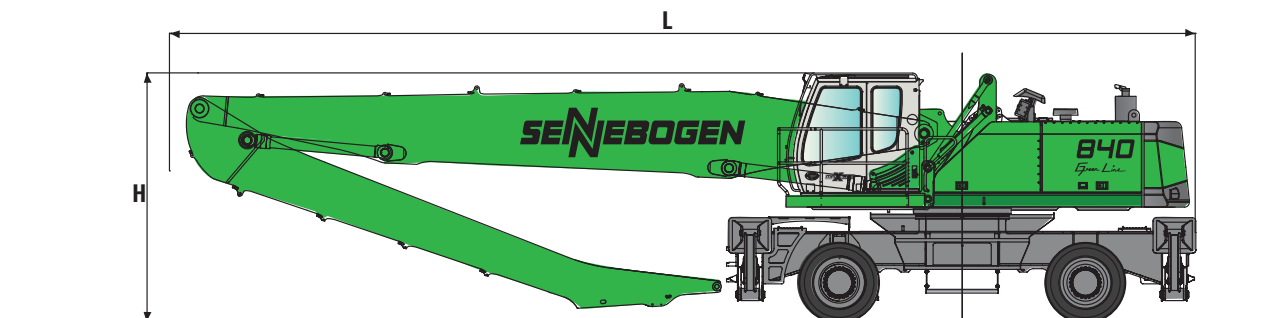
840 M mit hydraulisch hoch- und vorfahrbarer Kabine Typ D300/260

840 M with hydraulic elevating and forward moving cab type D300/260

Maßangaben in [mm]  
Measures in [mm]

840 M mit Unterwagen Typ MP42D

840 M with undercarriage type MP42D



	Ladeausleger loading boom	Greiferstiel grabstick	Transportlänge (L) transport length	Transporthöhe (H) transport height
<b>K17</b>	10,6 m	7,1 m	15,0 m	3,65 m
<b>K18</b>	10,6 m	8,0 m	15,0 m	3,65 m
<b>B18</b>	11,0 m Banana	8,0 m	15,3 m	3,65 m





## Vorsprung durch Innovation Leading through Innovation

---

**SENNEBOGEN Maschinenfabrik GmbH**  
**Heibelstrasse 30 · D-94315 Straubing**  
Tel: +49(0)94 21/5 40-146 Fax: 4 38 82  
E-Mail: [greenline@sennebogen.de](mailto:greenline@sennebogen.de)

Technische Änderungen ohne Vorankündigung und Verpflichtung gegenüber früher gelieferten Geräten vorbehalten!  
Die abgebildeten Geräte können Sonderausrüstungen haben! Irrtum und Druckfehler vorbehalten.  
Technical specifications are subject to change without notice and without incurring responsibility for machines previously sold! The shown machines may have special equipment! Errors and misprints reserved.

[www.sennebogen.com](http://www.sennebogen.com)