

LADEMASCHINEN FÜR
RECYCLING

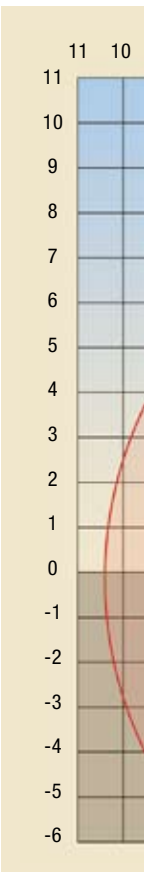


DIE ZUKUNFT MODERNSTER RECYCLING SPEZIALISTEN HAT EINE GROSSE TEREX FUCHS TRADITION

Der TEREX Konzern, drittgrößter Bau- und Lademaschinenhersteller der Welt, kann auf weit über hundert Jahre Erfahrung zurückblicken. Renommiertere Marken wie TEREX Fuchs, Powerscreen, TEREX Schaeff oder TEREXLift bieten Ihnen maßgeschneiderte Produkte für den Recyclingeinsatz über eine weltweite Vertriebsorganisation an. Hervorragende Produkte, die effizient und wirtschaftlich sind, bieten außergewöhnliche Zuverlässigkeit für höchste Produktivität. TEREX Fuchs ist innerhalb der Sparte TEREX Construction der Spezialist für Lade- und Sortiermaschinen.

Das heutige Produktprogramm für Lade- und Sortierarbeiten im Recycling umfasst mobile Lademaschinen ab 16 t Dienstgewicht sowie stationäre Aufbau- maschinen. Zahlreiche Alleinstellungsmerkmale machen diese Maschinen zu wahren Spezialisten und Alleskönnern im Recycling.

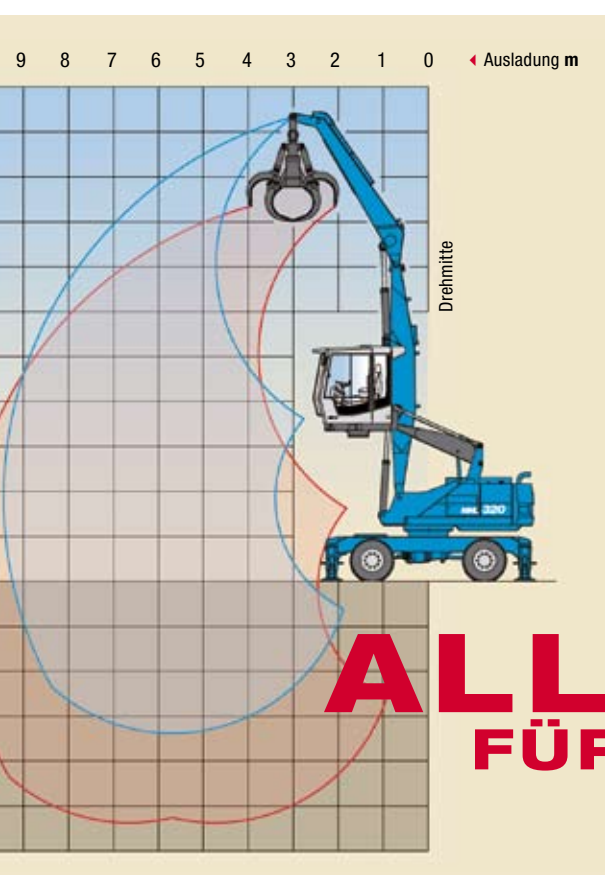
Ein etabliertes und dichtes Händler- und Servicenetz mit erfahrenen und gut geschulten Mitarbeitern sichert TEREX Fuchs Kunden eine bestmögliche Unterstützung zu. Und zwar vor, während und auch nach dem Kauf.





**Mehr als
ausreichend!**

Das Diagramm zeigt
das große Einsatzfeld
am Beispiel der 9,5 m
Arbeitseinrichtung.



MHL 320

**FÜR DRINNEN UND DRAUSSEN,
EFFIZIENT UND WENDIG**

- ▶ 84 kW Turbo-Dieselmotor
- ▶ Einsatzgewicht 19 t
- ▶ Ausladung 8,2 m bis 10,4 m
- ▶ 4 Punkt Abstützung oder 2 Punkt- /Schild-Abstützung
- ▶ Option: Mehrzweckstiel

**ALLROUNDER
FÜR ÜBERALL UND ALLES**

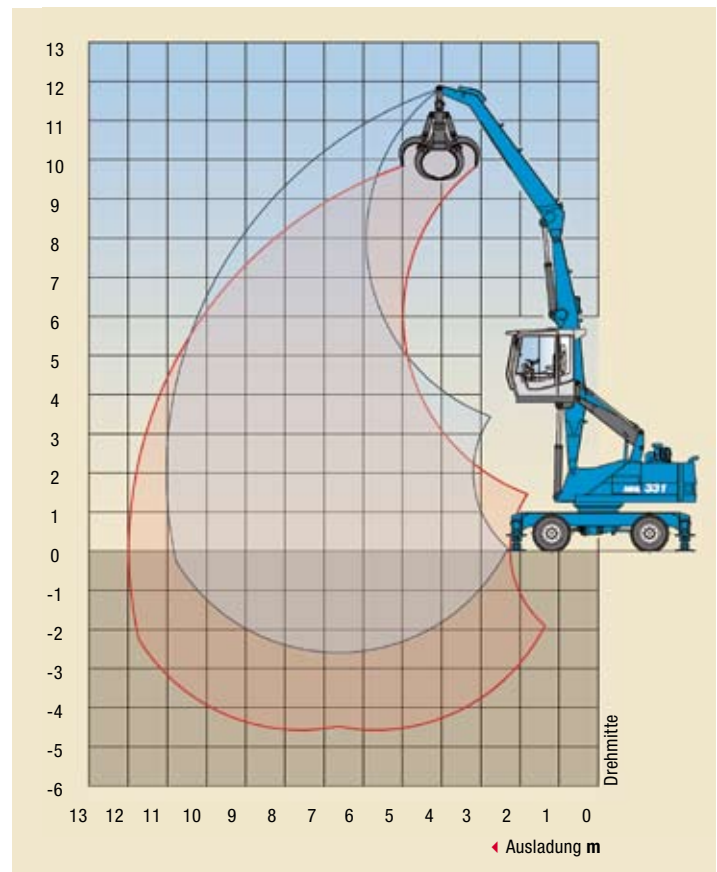


**MOTOREN-POWER
MIT FLÜSTERTON**

TEREX Fuchs Lademaschinen werden von leistungsstarken Deutz Dieselaggregaten angetrieben, welche die geltenden Abgasvorschriften erfüllen. Niedrige Motordrehzahlen halten die Geräusentwicklung besonders gering; dies wird durch eine spezielle Schalldämmung noch unterstützt.



**AUF UMSCHLAGPLÄTZEN S
UNSCHLAG**





CHIER BAR

MHL 331 FÜR LEISTUNGSSTARKE SORTIEREINSÄTZE

- ▶ 99 kW Turbo-Dieselmotor
- ▶ Einsatzgewicht 22,5 t
- ▶ Ausladung 9,2 m bis 11 m
- ▶ Option: Mehrzweckstiel
- ▶ Option: Räumschild

Alles erreichbar!

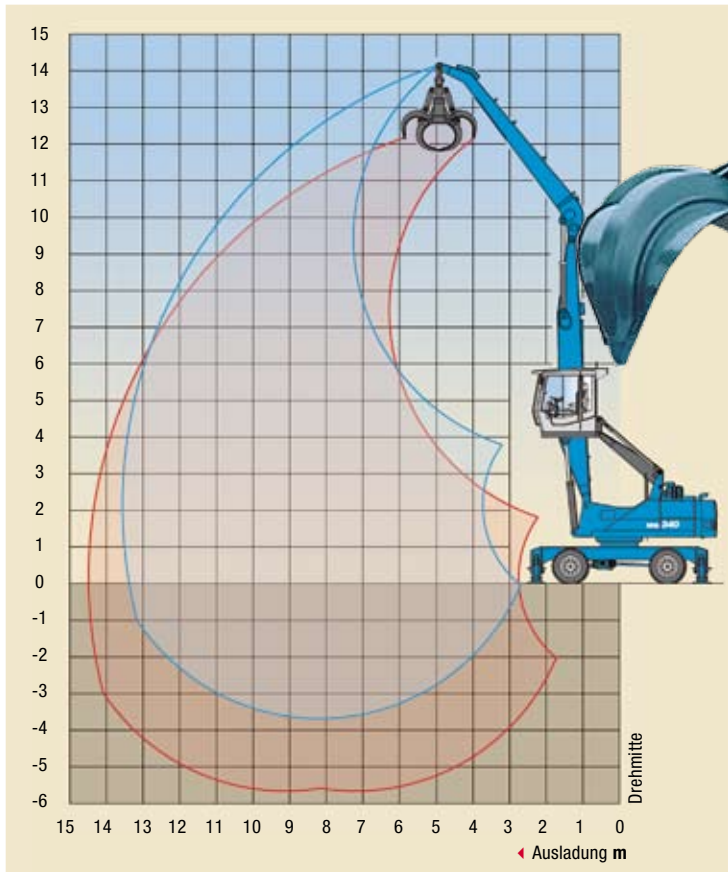
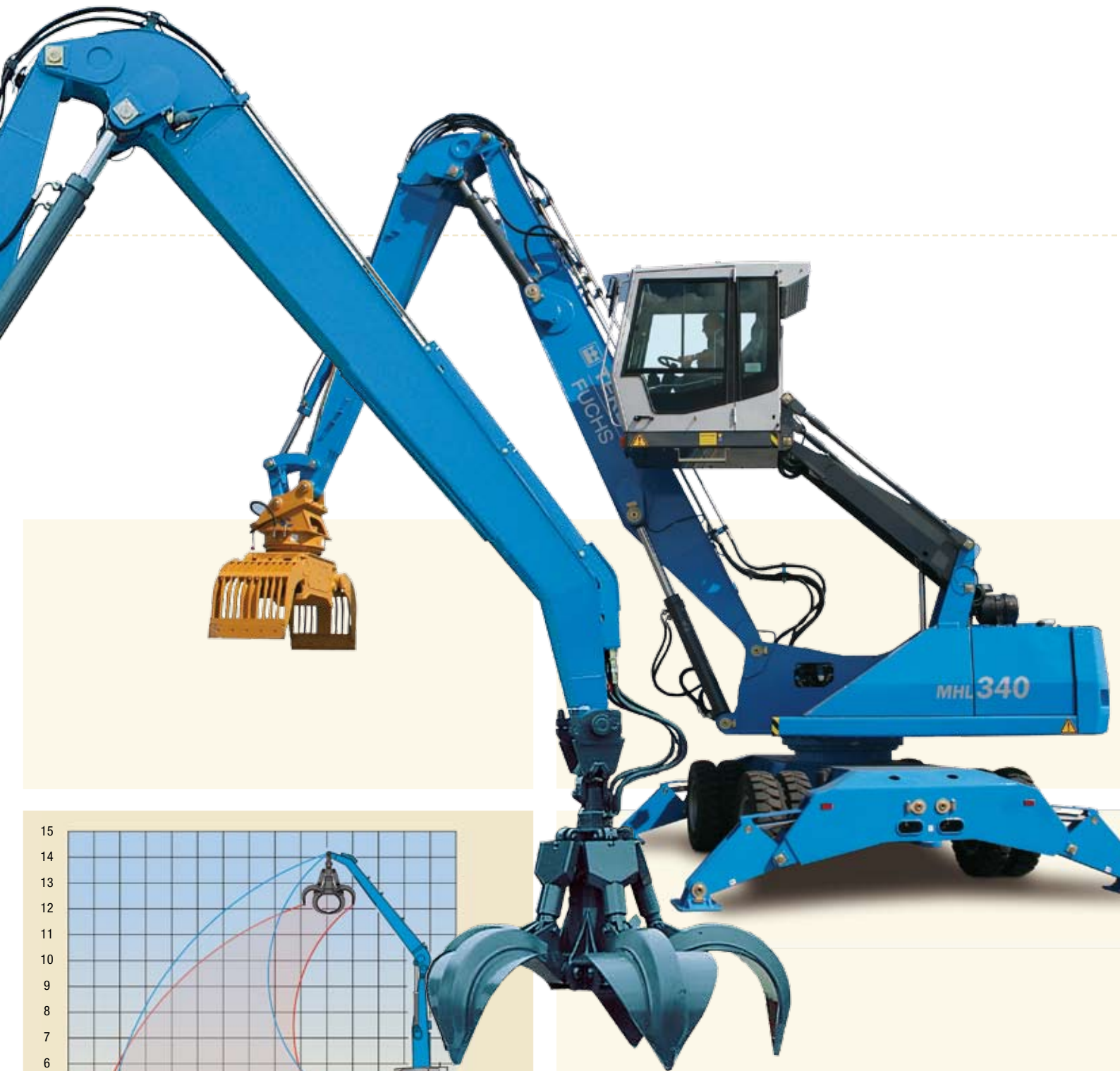
Bis zu 11 m Ausladung
setzen dieser
Maschine nahezu
keine Grenzen.

MÄCHTIG MATERIAL ERGREIFEND



**MHL 340
KRAFTVOLLE
OBERKLASSE
DER
RECYCLING-
MASCHINEN**

- ▶ 114 kW Turbo-Dieselmotor
- ▶ Einsatzgewicht 25 t
- ▶ Ausladung 10,5 m bis 13,5 m
- ▶ Lieferbar auch mit TEREX Fuchs Quick Connect
- ▶ Option: Mehrzweckstiel



Weiter. Höher. Tiefer.

Mit 13,5 m Ausladung distanziert diese Maschine viele Wettbewerber.



AUSGEFUCHT GEGEN LUFTVER

DAS TEREX FUCHS KÜHLSYSTEM IST HOCHRESISTENT GEGEN STAUB

TEREX Fuchs Lademaschinen verfügen alle über ▶ **getrennte Kühlsysteme**. Direkt am Motor befindet sich der Wasser-Ladeluftkühler. Ein separater Kühler mit großer Kühlfläche sorgt für eine optimale Kühlung des Hydrauliköls. Durch diese Anordnung wird eine wesentlich bessere Kühlwirkung erreicht als bei herkömmlichen kombinierten Kühlsystemen. Durch die ▶ **niedrige Lüfterdrehzahl** wird weniger Luft und damit auch weniger Staub angesaugt. Der optimale Aufbau der Kühl lamellen vermindert die Gefahr der Staubablagerung und somit der Überhitzung in besonders staubiger Umgebung, wie zum Beispiel in Sortierhallen oder Holzhackanlagen.

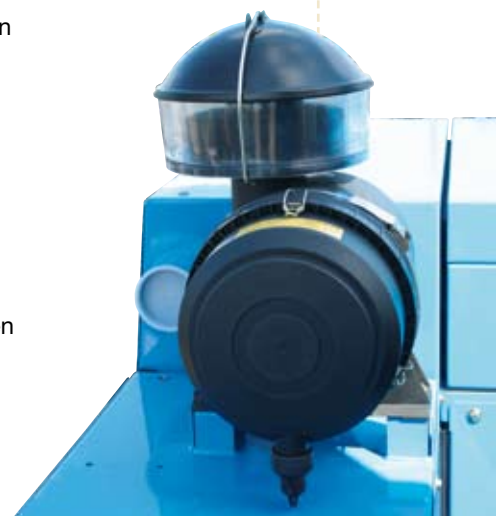


STES SCHMUTZUNG



AUCH DAS HABEN WIR GEKLÄRT

Zur Verringerung der Staubempfindlichkeit können unsere Lademaschinen mit ▶ **Umkehrlüfter** für den Motor- und Ölkühler ausgerüstet werden. Dabei wird die Ansaugrichtung beider Kühler für 15 bzw. 20 Sekunden umgedreht, so dass Verschmutzungen wirksam ausgeblasen werden. Der Fahrer kann vorwählen, in welchen Zeitintervallen dies geschehen soll. Zusätzlich halten außen an der Maschine angebrachte, leicht auswaschbare ▶ **Filtermatten** grobe Verschmutzungen vom Motor- und Ölkühler fern. Durch einen ▶ **Zyklonvorabscheider** werden Feststoffe aus der angesaugten Verbrennungsluft entfernt.



SAUBERE LUFT ZUM ATMEN

Beim Arbeiten in Sortierhallen ist für jeden Mitarbeiter saubere Luft oberstes Gebot. In Dieselabgasen enthaltene Rußpartikel können Mensch und Umwelt sehr belasten.

▶ **Rußpartikelfilter** für TEREX Fuchs Lademaschinen filtern diese im Abgas enthaltenen Schadstoffe wirksam heraus.

Eine ▶ **abgedichtete Kabine** kombiniert mit der ▶ **Überdruck-Atemluftversorgungsanlage** (Mantelzyklonfilter der Klasse F und Filterpatrone der Klasse S) halten ungefilterte Stäube und Gase aus der Kabine fern und minimieren so eine mögliche Gesundheitsgefährdung des Fahrers.



MEHR STÄRKEN



ZIELGENAUER ZUGREIFEN

Lade- und Sortierarbeiten werden durch die zusätzliche ▶ **Sortierkinematik** am Mehrzweckstiel vereinfacht. Dadurch ist ein Vorsortieren des Materials wesentlich besser möglich.

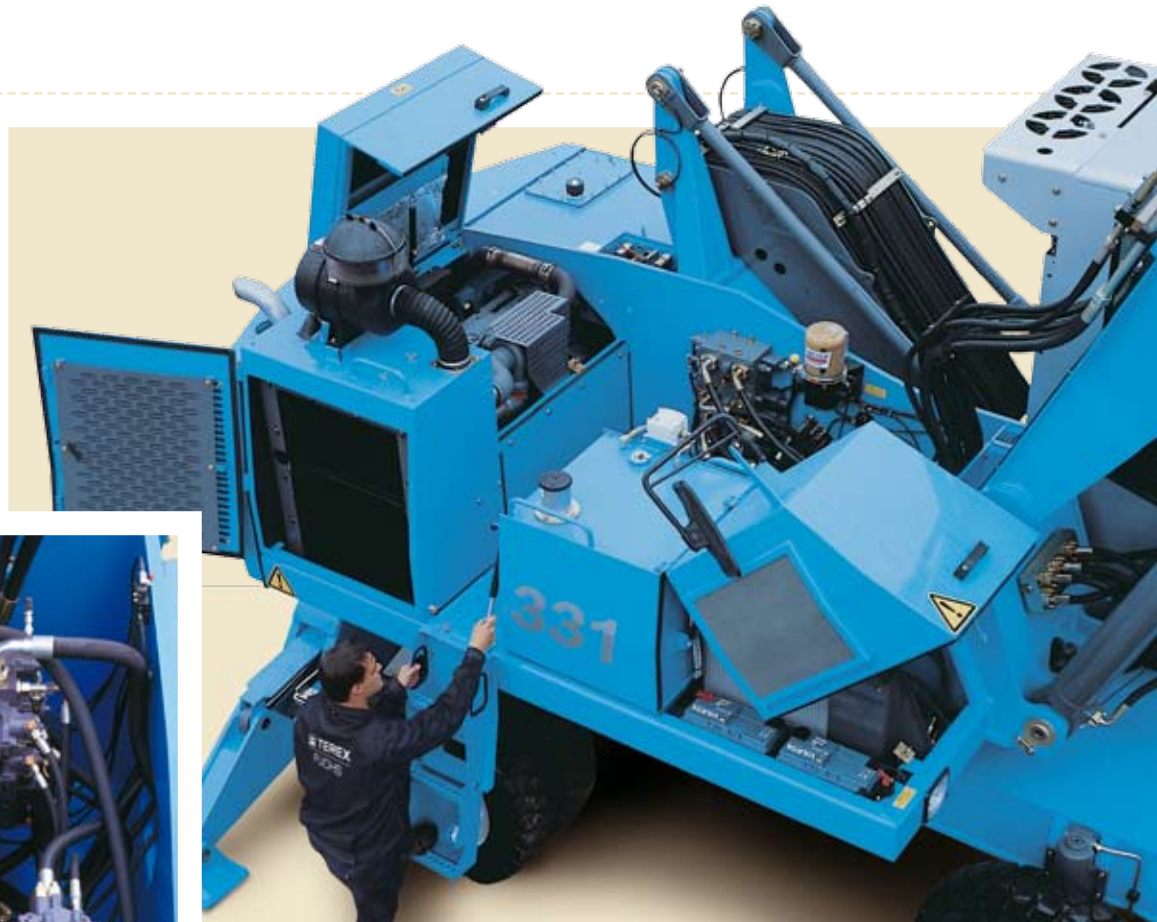
SICHERES ARBEITEN IN HALLEN

Für den Einsatz in Hallen können die Lademaschinen mit einer ▶ **Höhenbegrenzung** ausgerüstet werden. Dabei wird der Bewegungsbereich der Arbeitsausrüstung durch die elektrische Zylinderabschaltung eingeschränkt, so dass Gefährdungen für die Umgebung ausgeschlossen sind. ▶ **Lichtstarke Xenon-Scheinwerfer** als Zubehör leuchten den Arbeitsbereich taghell aus.



COMFORT-COCKPIT

Ausreichende Konzentration an einem langen Arbeitstag – das gewährleistet die geräumige und helle Kabine. Der ergonomisch gestaltete Fahrerplatz mit funktionellem Design garantiert ein ermüdungsfreies Arbeiten. Die ▶ **Klimaanlage** ist serienmäßig. Und in der stufenlos höhenverstellbaren Kabine begeistern den Fahrer die optimalen Ein- und Aussichten.



WENIGER WARTUNG

ALLES LÄUFT WIE GESCHMIERT: ZENTRAL GESCHMIERT


Die serienmäßige ▶ **Zentralschmieranlage** im Oberwagen versorgt alle wichtigen Punkte mit Fett und mindert so Verschleiß und teure Stillstandzeiten. Mit der optionalen Schmieranlage im Unterwagen können über einen zentralen Schmiernippel oder eine weitere Fettpumpe zusätzliche Schmierpunkte erreicht werden.

STANDFESTER FUSS

Sämtliche Maschinen sind mit einer ▶ **4-Punkt-Abstützung** ausgerüstet, so dass immer ein stabiler Stand gewährleistet ist. Ein zusätzlicher, optionaler ▶ **Räumschild** ist ebenfalls lieferbar. Bei der MHL 320 steht auch ein Unterwagen mit ▶ **Stützschild und 2-Punkt-Abstützung** zur Verfügung.

Wartungsarbeiten an den TEREX Fuchs Lademaschinen werden durch die leicht erreichbare Wartungsplattform vereinfacht; sämtliche Aggregate sind servicefreundlich angeordnet und optimal zu warten. Für ein gefahrloses Arbeiten werden alle Funktionen bei ausgeklapptem Wartungsaufstieg blockiert.

Lademaschinen für Recyclingeinsätze

MHL 315	MHL 320	MHL 331	MHL 340	MHL 340 FQC	Aufbaumaschinen
67	84	99	114	114	55 - 160
16,5	19,0	22,5	25	26	
8,0	10,4	11,0	13,5	10,5	9,5 - 21
siehe Prospekt „Arbeitsgeräte“!				GXP 300R 	
				(Schrottschere)	

AUSRÜSTUNGEN FÜR SCHNELLE JOBWECHSEL

Verschiedenste Arbeitsgeräte stehen für wirtschaftliche Einsätze im Recycling zur Verfügung. Mehrzweckstiel mit Sortiergreifer oder Mehrschalengreifer bieten Ihnen höchste Produktivität. Für die MHL 340 ist zudem auch

die Schnellwechseleinrichtung Fuchs

Quick Connect lieferbar. Dadurch ist es möglich, innerhalb kürzester Zeit etwa zwischen mobiler GENESIS Schrottschere und Greifer zu wechseln, ohne die Kabine zu verlassen.

Alle Anschlüsse werden automatisch gekuppelt.

