

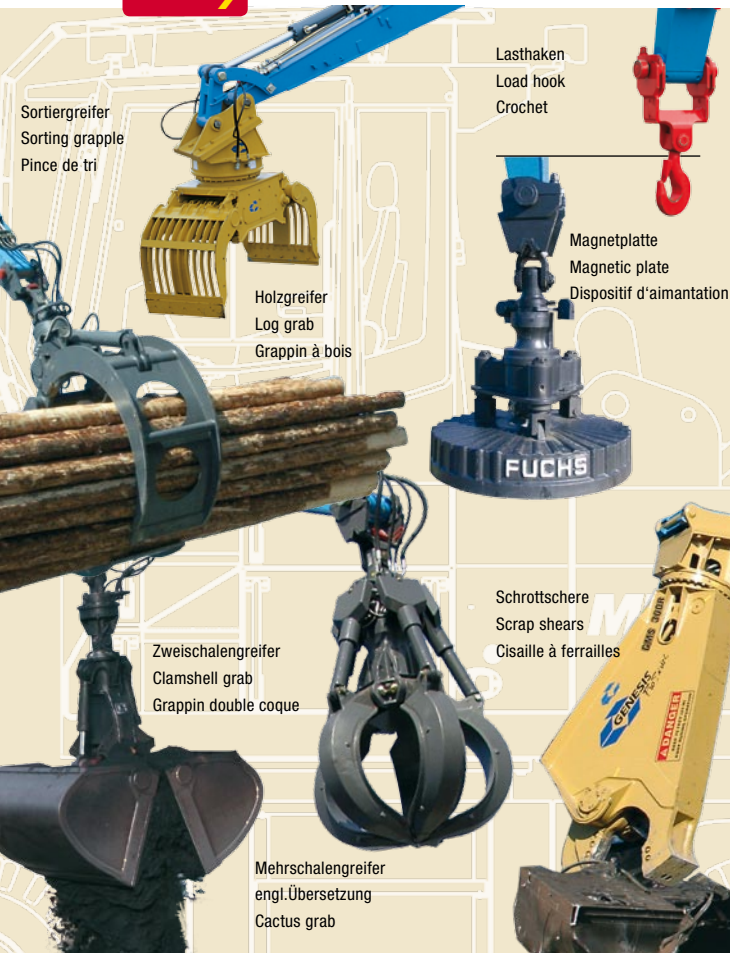
Terex Deutschland GmbH
Geschäftsbereich Terex® Fuchs
76669 Bad Schönborn
Deutschland | Germany | Allemagne
☎ +49 (0) 72 53/ 84-0
☎ +49 (0) 72 53/ 8 41 11
www.terex-fuchs.com
info@terex-fuchs.de



Optimieren Sie jeden Arbeitseinsatz mit den richtigen Werkzeugen

Optimise every operation by using the right attachments

Optimiser chaque application avec l'outil adéquat



Lasthaken
Load hook
Crochet

Magnetplatte
Magnetic plate
Dispositif d'aimantation

Schrottschere
Scrap shears
Cisaille à ferrailles

Sortiergreifer
Sorting grapple
Pince de tri

Holzgreifer
Log grab
Grappin à bois

Zweischalengreifer
Clamshell grab
Grappin double coque

Mehrschalengreifer
engl. Übersetzung
Cactus grab

Branchentypische Erfolgskonzepte

Seit über 50 Jahren steht der Name Fuchs für innovative Lademaschinenkonzepte. Einzigartige Konstruktionsmerkmale machen unsere Geräte zu wahren Alleskönnern im Materialumschlag. Ob auf dem Schrottplatz, im Recyclingbetrieb, in der Sägeindustrie oder im Hafeneinsatz – Terex® Fuchs Maschinen stehen überall für höchste Produktivität und Wirtschaftlichkeit. Am Standort Bad Schönborn/Kreis Karlsruhe produzieren 300 Mitarbeiter ein lückenloses Produktprogramm auf höchstem Qualitätsniveau für jeden Einsatz. Überzeugen Sie sich selbst davon; Ihr zuständiger Händler berät Sie gerne.

Specific concepts for your success

For more than 50 years the name Fuchs has been synonymous with innovative concepts for material handlers. Unique design features turn our machines into true all-rounders in material handling. Be it at scrap yards, recycling plants, sawmills, inland and sea ports – Terex® Fuchs machines always stand for high productivity and efficiency. At the company's German headquarters in Bad Schönborn near Karlsruhe, 300 employees produce a comprehensive product range – top-quality equipment for every job in the material handling sector. See for yourself, your local dealer will be pleased to advise you.

Des concepts spécifiques pour votre succès

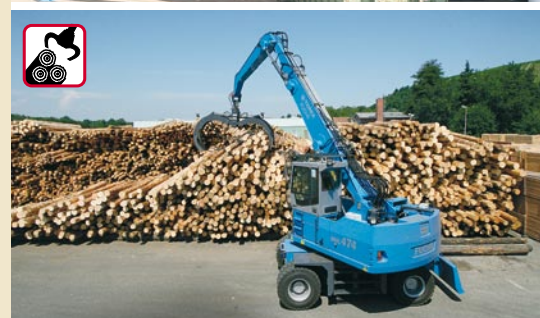
Depuis plus de 50 ans, le nom Fuchs est connu pour les pelles spéciales de manutention innovantes. Grâce aux caractéristiques techniques inégalées, nos machines sont devenues très polyvalentes et performantes dans le secteur de la manutention. Soit sur les sites de ferraille, de recyclage en déchetterie, dans l'industrie du bois et de papiers soit dans la manutention portuaire – Terex® Fuchs fait référence en matière de haute productivité et rentabilité. A Bad Schönborn, près de Karlsruhe, 300 employés produisent une gamme complète de pelles spéciales de manutention dotée d'une haute qualité répondant à chaque secteur de travail. Convincez-vous de nos produits en consultant le concessionnaire Terex® Fuchs sur votre secteur.



PROGRAMM | PRODUCT GUIDE | LA GAMME

PURPOSE BUILT

LADEMASCHINEN
LOADING MACHINES PELLEES INDUSTRIELLES

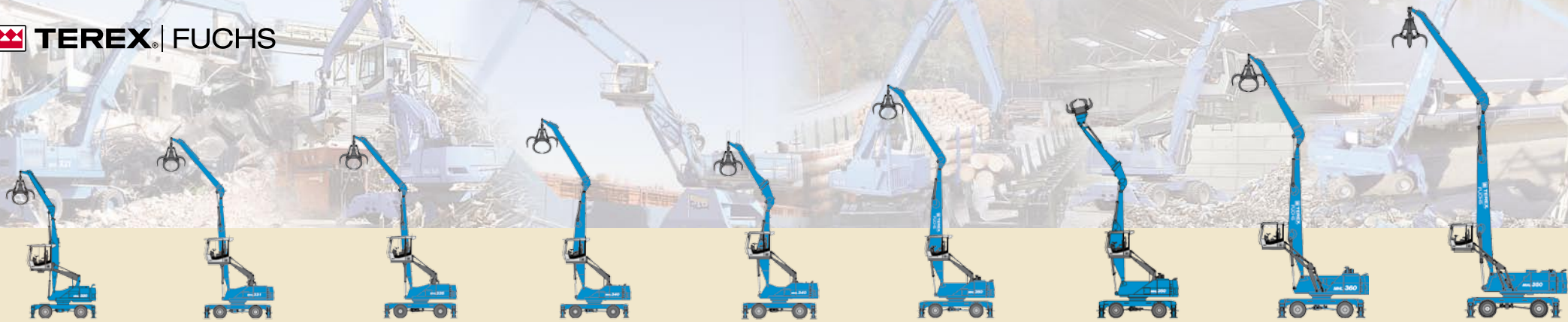


Spezifische Ausstattungen und deren Kombinierbarkeit ermöglichen individuelle Maschinenlösungen

Utilise the compatilbly of specialised attachments to create individual machine solutions

Equipements spécifiques et leur compatibilité avec des éventuelles solutions individuelles

© 2011 Terex Fuchs. All rights reserved. Subject to change without notice. Sous réserve de modifications. Terex est un eingetragenes Markenrecht der Terex Corporation. Terex est une marque de commerce déposée de Terex Corporation.



MHL320

MHL331

MHL335

MHL340

MHL340 FQC

MHL350

MHL350 FQC

MHL360

MHL380



85 kW/114 hp

114 kW/153 hp

114 kW/153 hp

128 kW/171 hp

128 kW/171 hp

148 kW/198 hp

148 kW/198 hp

186 kW/249 hp

273 kW/366 hp



8.2-10.4 m/26.9-34.1 ft

10.7-12.0 m/35.1-39.4 ft

10.7-12.0 m/35.1-39.4 ft

12.2-13.7 m/40.0-45.0 ft

11.0-11.2 m/36.1-36.8 ft

14.0-16.0 m/45.9-52.5 ft

12.5-13.0 m/41.0-42.7 ft

16.5-18.0 m/54.1-59.1 ft

18.5-21.0 m/60.7-68.9 ft



17.8-19.0 t/39,242-41,888 lbs

22.0-23.5 t/48,501-51,808 lbs

23.5-25.0 t/51,800-55,100 lbs

27.5-29.0 t/60,627-63,934 lbs

28.5-31.3 t/62,832-69,005 lbs

32.0-35.5 t/70,548-78,264 lbs

32.0-37.5 t/70,548-82,673 lbs

44.0-46.0 t/97,003-101,413 lbs

66.0-67.0 t/145,503-147,710 lbs



0.4-0.6 m³/0.52-0.78 yd³

0.4-0.6 m³/0.52-0.78 yd³

0.4-0.8 m³/0.52-1.0 yd³

0.4-0.8 m³/0.52-1.0 yd³

GXP 300R

0.6-0.8 m³/0.78-1.0 yd³

GXP 400R

0.6-1.0 m³/0.78-1.31 yd³

1.0-1.4 m³/1.31-1.8 yd³



MHL454

MHL474

Maschinenbeispiele mit Sonderausstattungen / Examples of machines with optional equipment / Exemples de machine avec équipements spéciaux



176 kW/236 hp

213 kW/286 hp

RHL320

MHL345

MHL355

RHL350

RHL360

MHL380

RHL380

AHL880



9.8-10.85 m/32.2-35.6 ft

11, 15 m/37.7 ft

Raupen

Pylon; größerer Unterwagen

Größerer Unterwagen

Raupen

Mehrzweckstiel; Raupen; X-trac

Pylon; XL-Unterwagen

Raupen; XL-trac

Schienen-Pylon; Elektroantrieb



31.0-32.5 t/68,343-71,650 lbs

41.5-44.0 t/91,492-97,003 lbs

Crawlers

Pylon; larger undercarriage

Larger undercarriage

Crawlers

Multi-purpose stick; crawlers; X-trac

Pylon; XL-undercarriage

Crawlers; XL-trac

Rail pylon; electric motor drive



1.7-2.5 m²/2.0-3.0 yd²

2.0-4.0 m²/2.4-4.8 yd²

Chenilles

Pylône; Châssis plus grand

Châssis plus grand

Chenilles

Balancier multifunktions; chenilles; X-trac

Pylône; XL-châssis

Chenilles; XL-trac

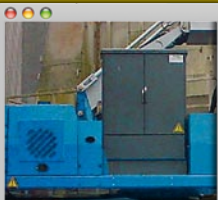
Rails-pylônes; entraînement électrique



Pylon
Pylon
Pylône



Stat. 4-Punkt-Pylon-Unterbau
Static 4-point pylon substructure
Soubassement pylône stat. 4 pts



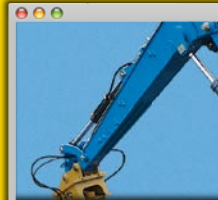
Elektroantrieb
Electric motor drive
Entraînement électrique



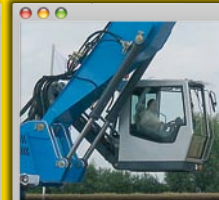
Stationärer Beton-Pylon
Stationary concrete pylon
Pylône en béton stationnaire



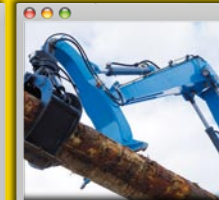
Raupen
Crawlers
Chenilles



Mehrzweckstiel
Multi-purpose stick
Balancier multifunktions



Vorfahrbares Fahrerhaus
Forward moveable cab
Cabine décalable



Live-Heel



Größerer Unterwagen
Larger undercarriage
Châssis plus grand