




TECHNISCHE DATEN UND INFORMATIONEN

-  85 kW
-  17,8 t - 19,0 t
-  bis 10,4 m



MHL320D

RECYCLINGMASCHINE

TECHNISCHE DATEN MHL320 D



DIENSTGEWICHT

17,8 t - 19 t



DIESELMOTOR

HERSTELLER UND TYP	Deutz TCD 2012 L04 2V
BAUART	4-Zylinder-Reihenmotor
STEUERUNG	EMR III
ARBEITSVERFAHREN	4-Takt-Diesel, Common-Rail-Direkteinspritzung, Turbolader, Ladeluftkühlung
MOTORLEISTUNG	85 kW
NENNDREHZAHL	2000 min ⁻¹
HUBRAUM	4038 cm ³
KÜHLSYSTEM	Wasser-, Ladeluftkühlung mit temperaturgeregelter Lüfterdrehzahl
ABGASNORM	COM III und EPA Tier III
LUFTFILTERAUSFÜHRUNG	Zweistufenfilter mit Sicherheitsventil
NUTZBARES TANKVOLUMEN	300 Liter



ELEKTRISCHE ANLAGE

BETRIEBSSPANNUNG	24 V
BATTERIE	2x12V / 100Ah / 850A (nach EN)
BELEUCHTUNGSANLAGE	1 x H3-Scheinwerfer am Oberwagen, 1 x H3-Scheinwerfer am Kabinenboden, Heckbegrenzungs- und Blinkleuchten
OPTION	Generatoranlage



FAHRANTRIEB

	Hydrostatischer Fahrtrieb über stufenlos geregelten Axialkolbenmotor mit direkt angebautem Fahrbremsventil, 2-Gang-Schaltgetriebe, Allradantrieb
FAHRGESCHWINDIGKEIT 1.GANG	5 km/h
FAHRGESCHWINDIGKEIT 2.GANG	20 km/h
STEIFÄHIGKEIT	max. 55%
WENDERADIUS	7,0 m



SCHWENKANTRIEB

DREHKRANZ	Innenverzahnter, doppelreihiger Kugeldrehkranz
ANTRIEB	2-stufiges Planetengetriebe mit integrierter Lamellenbremse
OBERWAGENDREHZAHL	0 - 8 min ⁻¹
SCHWENKBREMSE	Elektrisch betätigt



UNTERWAGEN

VORDERACHSE	Planetentriebachse mit integrierter Trommelbremse, starr gelagert, max. Lenkeinschlag 30°
HINTERACHSE	Planetentriebachse mit integrierter Trommelbremse, pendelnd gelagert mit zuschaltbarer Pendelblockierung
ABSTÜTZVARIANTEN	4-Punkt-Abstützung, 2-Punkt-Abstützung mit Stützschild
BEREIFUNG	Luftbereifung 9.00-20 Solideal



BREMSEN

BETRIEBSBREMSE	Hydraulisch betätigtes Einkreisbremssystem auf alle vier Radpaare wirkend (Trommelbremsen)
FESTSTELLBREMSE	Elektrisch betätigte Federspeicherscheibenbremse am Fahrgetriebe auf beide Achsen wirkend



HYDRAULISCHE ANLAGE

	REXROTH-Mobilhydraulik mit optionaler Grenzlastregelung und kraftstoffsparender Bedarfsstromregulierung. Separater Ölkühler, temperaturgeregelte Lüfterdrehzahl. Hydraulikölfilter: im Öltank integrierte Filterelemente mit Wartungsintervall 3000Bh; Zentralschmieranlage
MAX. FÖRDERMENGE	290 Liter/min
MAX. ARBEITSDRUCK	320 / 360 bar
HYDRAULIKÖLTANK	300 Liter



FAHRERKABINE

	Kabine: elastisch gelagert, hydraulisch stufenlos hochfahrbar bis auf eine Sichthöhe von 5,20 m, schallgedämmt, wärmeschutzverglaste Panoramafenster für beste Rundumsicht, Frontscheibe mit Rolljalousie unter das Kabinendach einschiebbar, Sichtfenster am Kabinendach, Schiebescheibe in Kabinentür, Lenksäule neigbar und höhenverstellbar
HEIZUNG	Warmwasserheizung mit stufenloser Temperatureinstellung und 3-stufigem Gebläse, 4 einstellbare Defrosterdüsen
FAHRERSITZ	Mechanisch gefederter Komfortsitz mit integrierter Kopfstütze, Sicherheitsgurt und Lendenwirbelstütze, auf Wunsch Sitzheizung mit integrierter Klimafunktion. Er ermöglicht ein ermüdungsfreies Arbeiten durch universelle Verstellmöglichkeiten der Sitzposition, der Sitzneigung sowie der Anordnung des Sitzpolsters zu den Armstützen und Vorsteuergeräten
ÜBERWACHUNG	Ergonomisch angeordnete, blendfreie Instrumentierung, Funktionsmonitor, automatische Überwachung, Warnung und Speicherung von abweichenden Betriebszuständen wie z.Bsp. Filterdrucküberwachung mit Warnanzeige und Abschaltung der Vorsteuerung, Warnung bzw. Abschaltung der Vorsteuerung bei Überschreitung der Hydrauliköltemperatur-Grenzwerte
KLIMAAANLAGE	Klimaautomatik

SICHERHEITSEINRICHTUNGEN

	Für den Hebezeugeinsatz gemäß EN 474-5
	Nahbereichsabschaltung zum Schutz der Kabine


BEHÖRDLICHE ABNAHME


	Zertifizierung nach CE-Richtlinien
--	------------------------------------



AUSSTATTUNG MHL320 D



 MOTOR	SERIE	OPTION
Abgasturbolader	●	
Ladeluftkühlung	●	
Elektronische Direkteinspritzung/ Common Rail	●	
Leerlaufautomatik	●	
Motorvorwärmung		●
Motor-Diagnose-Schnittstelle	●	
Temperaturgeregelter Lüfterantrieb	●	

 UNTERWAGEN	SERIE	OPTION
2-Gang-Schaltgetriebe	●	
2-Gang-Lastschaltgetriebe		●
4-Punkt-Abstützung	●	
2-Punkt-Abstützung und Stützschild		●
4-Punkt-Abstützung einzeln ansteuerbar		●
Abstützylinder mit integrierten beid- seitigen Absperrventilen	●	
Allradantrieb	●	
Kolbenstangenschutz am Abstützylinder	●	
Pendelachsverriegelung Hinterachse	●	
Räumschild zusätzlich zur 4-Punkt- Abstützung		●
Sonderlackierung		●
Trommelbremsen	●	
Vollgummibereifung 9.00 - 20 mit Zwischenringen		●
Werkzeugkasten am Unterwagen		●

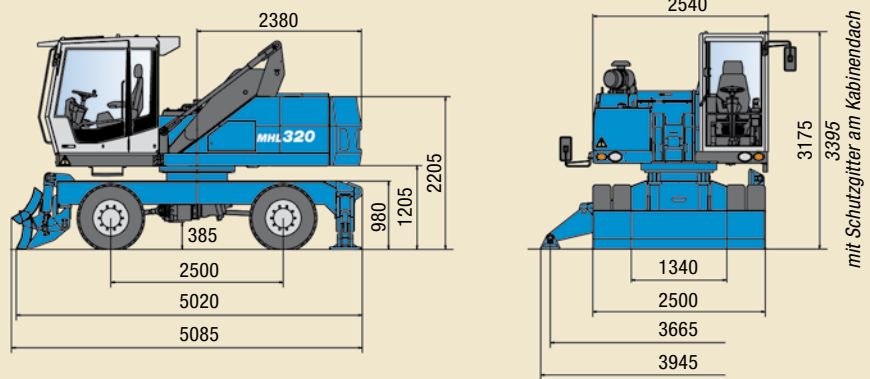
 OBERWAGEN	SERIE	OPTION
Betankungspumpe, elektrisch		●
Leuchtenschutz		●
Wartungshaube, gasfederbetätigt mit mechanischer Sicherung	●	
Reinigungsöffnungen an Kühler, abschließbar	●	
Getrenntes Kühlersystem für eine Umgebungstemperatur bis 50° C	●	
Separater Ölkühler mit temperatur- geregeltem Lüfterantrieb	●	
Zentralschmieranlage, automatisch	●	
Rückfahrwarneinrichtung		●
Sonderlackierung		●
Schnellablassventil für Dieseltank (im Werkzeugkasten mitgeliefert)	●	
Schnellablassventil am Hydrauliköltank	●	
Schnellablassventil am Wasserkühler	●	
Schnellablassventil an Motorölwanne	●	
Umkehrlüfter für Motor- u. Hydrauliköl-Kühler		●
Werkzeugkasten (klein) im Oberwagen	●	

 KABINE	SERIE	OPTION
Dachfenster, ausstellbar	●	
Fahrsitz mechanisch gefedert	●	
Fahrsitz luftgedert mit Kopfstütze, Sicherheitsgurt und Lendenwirbelschutz		●
FOPS-Schutzgitter		●
Front-/ Dachschutzgitter		●
Frontscheibe, ausstellbar	●	
Frontscheiben bruchsicher (LEXAN)		●
Panzerglas, vorn und oben		●
Kabinensystem, hochfahrbar	●	
Klimaanlage	●	
Lenksäule, neigbar und höhenverstellbar	●	
Multifunktionsdisplay	●	
Pulverfeuerlöscher		●
Radiovorbereitung		●
RadioCassette		●
RadioCD		●
Rundumleuchte		●
Schiebefenster in Kabinentür	●	
Sicherheitsverglasung	●	
Sitzheizung mit integrierter Klimafunktion		●
Standheizung		●
Wisch-Waschanlage	●	
Staubschutzanlage		●
Schutzbelüftungsanlage		●

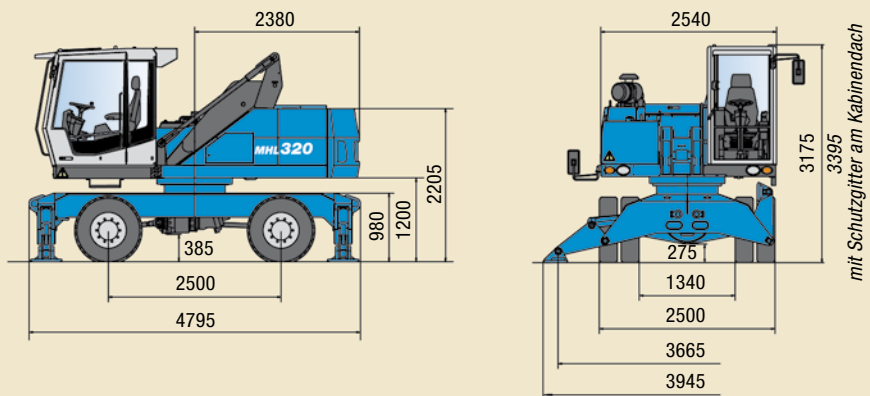
 AUSTRÜSTUNG	SERIE	OPTION
Arbeitscheinwerfer am Kabinenboden	●	
Arbeitscheinwerfer am Oberwagen	●	
Arbeitscheinwerfer am Ladestiel		●
Grenzlastregelung		●
Hydraulikölvorwärmung		●
Nahbereichsabschaltung für Ladestiel	●	
Niveauwächter für Kühlwasser- und Hydraulikölstand	●	
Rohrbruchsicherung für Hubzylinder		●
Rohrbruchsicherung für Stielzylinder		●
Schlagschutz am Ladestiel	●	
Schmierung der Greiferaufhängung über Zentralschmieranlage	●	
Überlast-Warneinrichtung/-Abschaltung		●
XENON-Scheinwerfer am Ladestiel		●
XENON-Scheinwerfer am Oberwagen		●
XENON-Scheinwerfer auf Kabinendach		●
Schnellverschlusskupplung am Ladestiel	●	
Kugelhahnverschlusskupplung		●
Werkzeugfiltersystem		●

ABMESSUNGEN

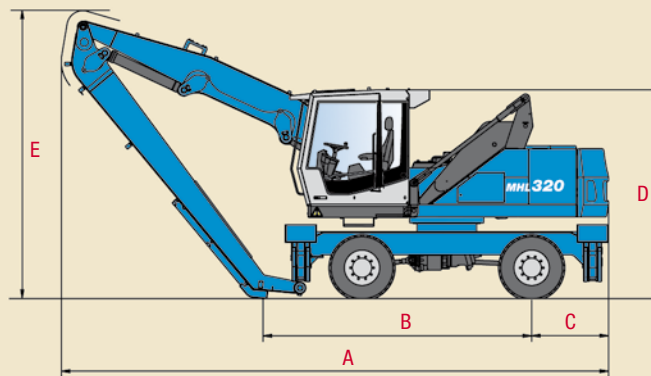
MHL320 D 2-Pkt.-Abstützung mit Stützschild



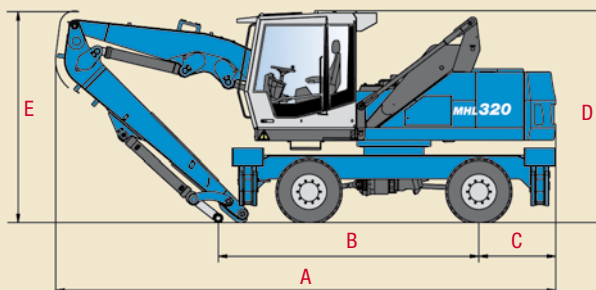
MHL320 D 4-Pkt.-Abstützung



MHL320 D Transportmaße mit Ladestiel



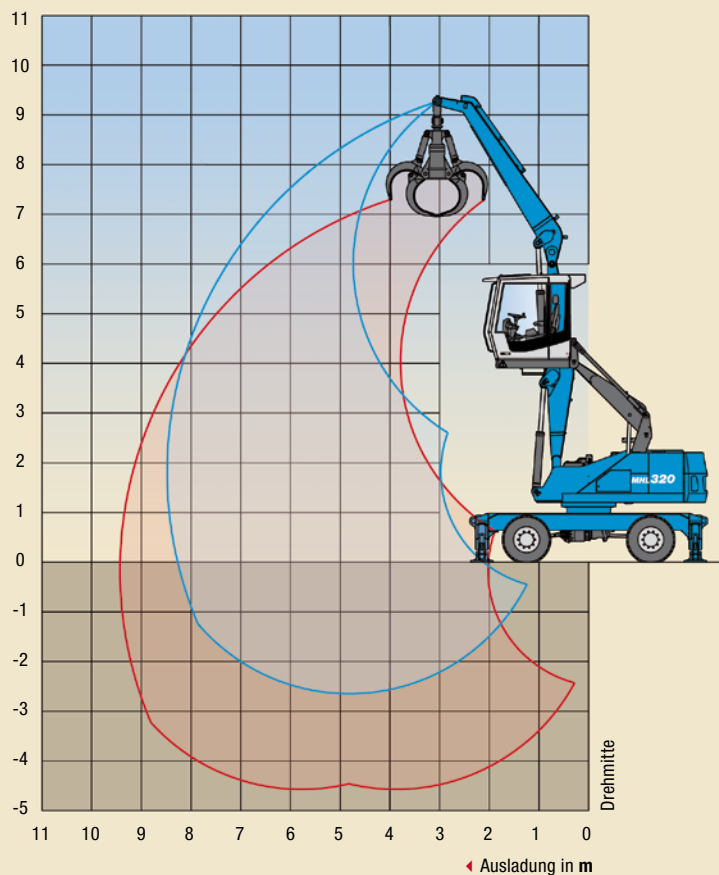
MHL320 D Transportmaße mit Mehrzweckstiel



MASSE	AUSLADUNG 8,5 m	AUSLADUNG 9,5 m	AUSLADUNG 10,4 m	AUSLADUNG 8,2 m (MZS)	AUSLADUNG 9,2 m (MZS)
A	7.200 mm	8.350 mm	8.060 mm	7.360 mm	8.410 mm
B	3.650 mm	4.680 mm	3.960 mm	3.835 mm	4.365 mm
C	1.135 mm	1.135 mm	1.135 mm	1.135 mm	1.135 mm
D	3.175 mm / *3.395 mm	3.175 mm / 3.395 mm*	3.175 mm / 3.395 mm*	3.175 mm / 3.395 mm*	3.175 mm / 3.395 mm*
E	3.800 mm	3.240 mm	4.240 mm	3.095 mm	2.675 mm

* mit Schutzgitter am Kabinendach

ARBEITSBEREICHE/TRAGFÄHIGKEITEN MHL320 D



Ausladung 8,5 m mit Ladestiel

Arbeitseinrichtung:
Kastenausleger 4,2 m,
Ladestiel 4,0 m,
Mehrschalengreifer

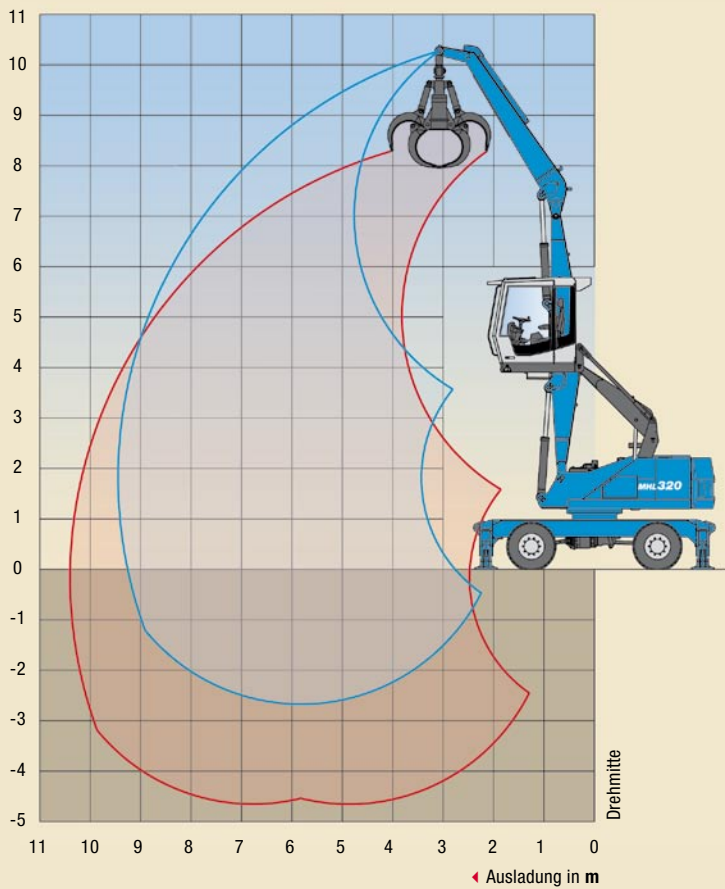
EMPFOHLENE ARBEITSWERKZEUGE

EMPFOHLENE ARBEITSWERKZEUGE	
LASTHAKEN	10 t
TEREX® FUCHS MEHRSCHALENGREIFER 0,4 m³	Offene oder halbgeschlossene Schalen
TEREX® FUCHS MEHRSCHALENGREIFER 0,6 m³	Offene oder halbgeschlossene Schalen
LEICHTGUTGREIFER 0,8 m³	Abhängig von Schüttgutdichte
MAGNETANLAGE	Terex® Fuchs Magnetplatte

HÖHE m	UNTERWAGEN ABSTÜTZUNG	AUSLADUNG m			
		3	4,5	6	7,5
7,5	nicht abgestützt		(6,2*)	(4,1)	
	4-Pkt. abgestützt		6,2* (6,2*)	4,5* (4,5*)	
	2-Pkt. abgestützt mit Schild		6,2* (6,2*)	4,5* (4,5*)	
6	nicht abgestützt			(4,1)	
	4-Pkt. abgestützt			5,4* (5,4*)	
	2-Pkt. abgestützt mit Schild			5,4* (5,4*)	
4,5	nicht abgestützt		(6,2*)	(4,1)	(2,9)
	4-Pkt. abgestützt		6,2* (6,2*)	5,5* (5,5*)	4,6 (4,8*)
	2-Pkt. abgestützt mit Schild		6,2* (6,2*)	5,4 (5,5*)	3,7 (4,8*)
3	nicht abgestützt		(6,2)	(4,0)	(2,9)
	4-Pkt. abgestützt		7,2* (7,2*)	5,8* (5,8*)	4,5 (4,8*)
	2-Pkt. abgestützt mit Schild		7,2* (7,2*)	5,2 (5,8*)	3,7 (4,8*)
1,5	nicht abgestützt	(11,0)	(5,9)	(3,9)	(2,8)
	4-Pkt. abgestützt	13,5* (13,5*)	8,4* (8,4*)	6,2* (6,2*)	4,5 (4,7*)
	2-Pkt. abgestützt mit Schild	13,5* (13,5*)	7,8 (8,4*)	5,0 (6,2*)	3,6 (4,7*)
0	nicht abgestützt	(5,0)	(5,6)	(3,8)	(2,8)
	4-Pkt. abgestützt	8,5* (8,5*)	8,7* (8,7*)	6,1* (6,1*)	4,4* (4,4*)
	2-Pkt. abgestützt mit Schild	8,5* (8,5*)	7,5 (8,7*)	4,9 (6,1*)	3,6 (4,4*)
-1,5	nicht abgestützt	(8,0*)	(5,5)	(3,7)	(2,8)
	4-Pkt. abgestützt	8,0* (8,0*)	7,6* (7,6*)	5,2* (5,2*)	3,2* (3,2*)
	2-Pkt. abgestützt mit Schild	8,0* (8,0*)	7,4 (7,6*)	4,9 (5,2*)	3,2* (3,2*)

Die Traglastwerte sind in Tonnen (t) angegeben. Pumpendruck 360 bar. Gemäß ISO 10567 betragen sie 75 % der statischen Kipplast oder 87 % der hydraulischen Hubkraft (gekennzeichnet durch *). Auf festem und ebenem Untergrund gelten sie für einen Schwenkbereich von 360°. Die (...) -Werte gelten in Längsrichtung des Unterwagens. Unter "nicht abgestützt" angegebene Werte gelten über die Vorder- und Hinterachse. Gewichte angebaute Lastaufnahmemittel (Greifer, Magnet, Lasthaken usw.) sind von den Traglastwerten abzuziehen. Für den Hebezeugbetrieb sind entsprechend den CE-Richtlinien Rohrbruchversicherungen an den Hubzylindern und eine Überlastwarneinrichtung erforderlich.

ARBEITSBEREICHE/TRAGFÄHIGKEITEN MHL320 D



Ausladung 9,5 m mit Ladestiel

Arbeitseinrichtung:
Kastenausleger 5,2 m,
Ladestiel 4,0 m,
Mehrschalengreifer

EMPFOHLENE ARBEITSWERKZEUGE	
LASTHAKEN	10 t
TEREX® FUCHS MEHRSCHALENGREIFER 0,4 m³	Offene oder halbgeschlossene Schalen
LEICHTGUTGREIFER 0,6 m³	Abhängig von Schüttgutdichte
MAGNETANLAGE	Terex® Fuchs Magnetplatte

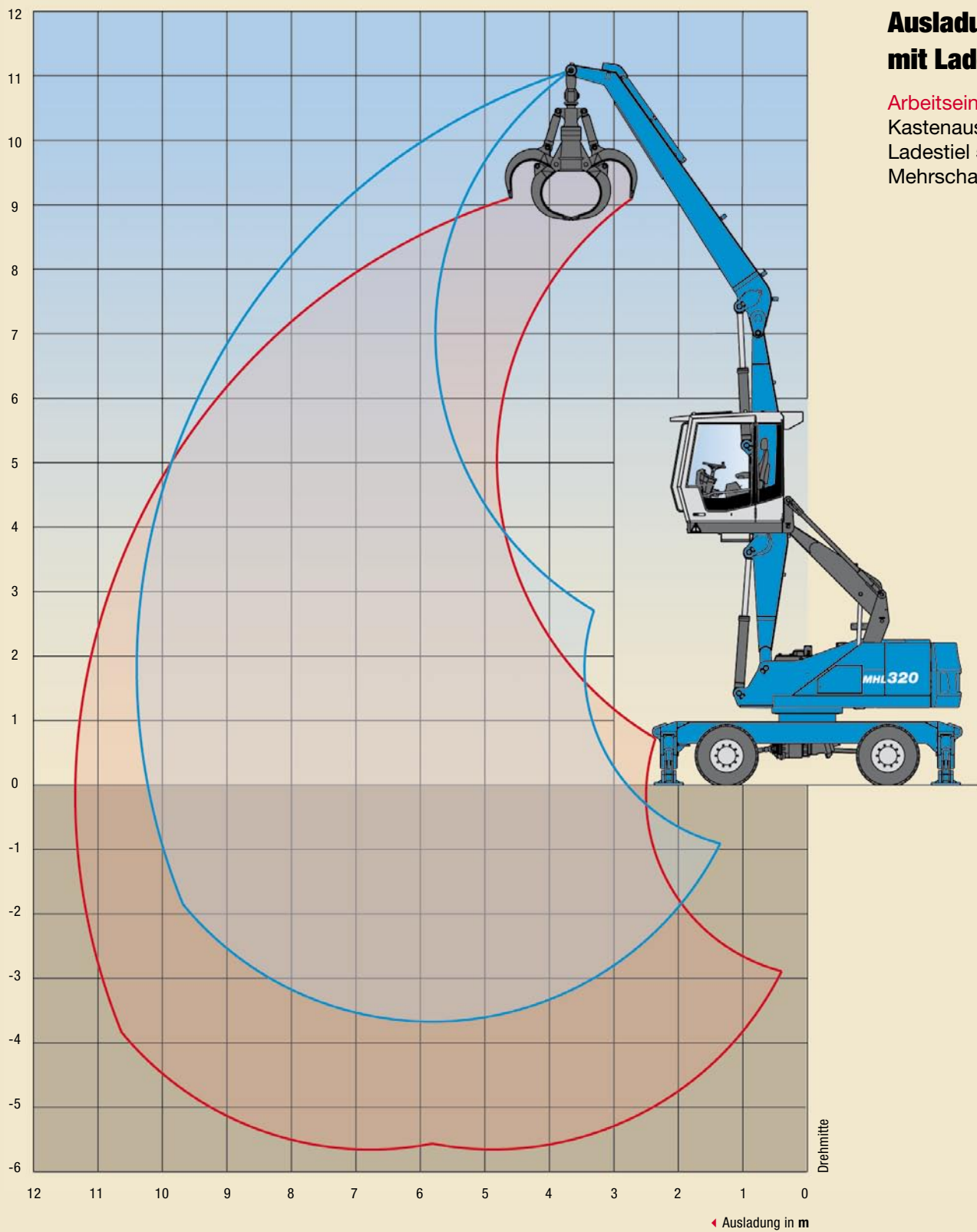
HÖHE m	UNTERWAGEN ABSTÜTZUNG	AUSLADUNG m			
		4,5	6	7,5	9
9	nicht abgestützt	(6,5*)			
	4-Pkt. abgestützt	6,5* (6,5*)			
	2-Pkt. abgestützt mit Schild	6,4* (6,4*)			
7,5	nicht abgestützt		(4,3)		
	4-Pkt. abgestützt		5,2* (5,2*)		
	2-Pkt. abgestützt mit Schild		5,1* (5,1*)		
6	nicht abgestützt		(4,3)	(3,0)	
	4-Pkt. abgestützt		5,2* (5,2*)	4,5* (4,5*)	
	2-Pkt. abgestützt mit Schild		5,1* (5,1*)	3,7 (4,5*)	
4,5	nicht abgestützt	(6,6)	(4,2)	(3,0)	(2,2)
	4-Pkt. abgestützt	6,8* (6,8*)	5,5* (5,5*)	4,6* (4,6*)	3,5 (3,8*)
	2-Pkt. abgestützt mit Schild	6,7* (6,7*)	5,2 (5,4*)	3,7 (4,5*)	2,8 (3,7*)
3	nicht abgestützt	(6,1)	(4,0)	(2,9)	(2,2)
	4-Pkt. abgestützt	7,7* (7,7*)	5,8* (5,8*)	4,6* (4,6*)	3,5 (3,7*)
	2-Pkt. abgestützt mit Schild	7,7* (7,7*)	5,0 (5,8*)	3,6 (4,6*)	2,8 (3,7*)
1,5	nicht abgestützt	(5,7)	(3,8)	(2,8)	(2,1)
	4-Pkt. abgestützt	8,4* (8,4*)	6,0* (6,0*)	4,5 (4,6*)	3,4 (3,5*)
	2-Pkt. abgestützt mit Schild	7,4 (8,5*)	4,9 (6,0*)	3,5 (4,6*)	2,7 (3,5*)
0	nicht abgestützt	(5,4)	(3,6)	(2,7)	(2,1)
	4-Pkt. abgestützt	8,1* (8,1*)	5,8* (5,8*)	4,3* (4,3*)	3,0* (3,0*)
	2-Pkt. abgestützt mit Schild	7,2 (8,2*)	4,7 (5,8*)	3,5 (4,3*)	2,7 (3,1*)
-1,5	nicht abgestützt	(5,3)	(3,5)	(2,7)	
	4-Pkt. abgestützt	6,7* (6,7*)	4,9* (4,9*)	3,6* (3,6*)	
	2-Pkt. abgestützt mit Schild	6,9* (6,9*)	4,7 (5,0*)	3,4 (3,6*)	

Die Traglastwerte sind in Tonnen (t) angegeben. Pumpendruck 360 bar. Gemäß ISO 10567 betragen sie 75 % der statischen Kipplast oder 87 % der hydraulischen Hubkraft (gekennzeichnet durch *). Auf festem und ebenem Untergrund gelten sie für einen Schwenkbereich von 360°. Die (...) -Werte gelten in Längsrichtung des Unterwagens. Unter "nicht abgestützt" angegebene Werte gelten über die Vorder- und Hinterachse. Gewichte angebaute Lastaufnahmemittel (Greifer, Magnet, Lasthaken usw.) sind von den Traglastwerten abzuziehen. Für den Hebezeugbetrieb sind entsprechend den CE-Richtlinien Rohrbruchversicherungen an den Hubzylindern und eine Überlastwarneinrichtung erforderlich.

ARBEITSBEREICHE/TRAGFÄHIGKEITEN MHL320 D

**Ausladung 10,4 m
mit Ladestiel**

Arbeitseinrichtung:
Kastenausleger 5,2 m,
Ladestiel 5,0 m,
Mehrschalengreifer



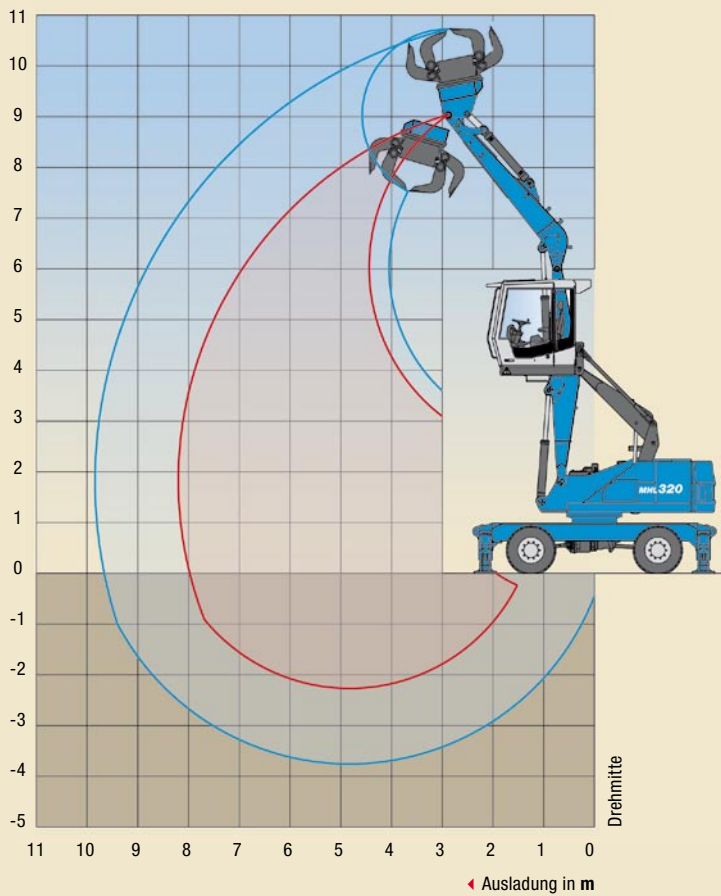
HÖHE m	UNTERWAGEN ABSTÜTZUNG	AUSLADUNG m			
		4,5	6	7,5	9
9	nicht abgestützt		(4,1)		
	4-Pkt. abgestützt		4,7* (4,7*)		
	2-Pkt. abgestützt mit Schild		4,7* (4,7*)		
7,5	nicht abgestützt		(4,1)	(2,9)	
	4-Pkt. abgestützt		4,5* (4,5*)	4,1* (4,1*)	
	2-Pkt. abgestützt mit Schild		4,5* (4,5*)	3,7 (4,1*)	
6	nicht abgestützt		(4,1)	(2,9)	(2,1)
	4-Pkt. abgestützt		4,5* (4,5*)	4,1* (4,1*)	3,4 (3,6*)
	2-Pkt. abgestützt mit Schild		4,5* (4,5*)	3,7 (4,1*)	2,7 (3,6*)
4,5	nicht abgestützt		(4,0)	(2,8)	(2,1)
	4-Pkt. abgestützt		4,8* (4,8*)	4,2* (4,2*)	3,3 (3,7*)
	2-Pkt. abgestützt mit Schild		4,8* (4,8*)	3,6 (4,2*)	2,7 (3,7*)
3	nicht abgestützt	(6,0)	(3,8)	(2,7)	(2,0)
	4-Pkt. abgestützt	6,7* (6,7*)	5,3* (5,3*)	4,4* (4,4*)	3,3 (3,7*)
	2-Pkt. abgestützt mit Schild	6,7* (6,7*)	5,0 (5,3*)	3,5 (4,4*)	2,7 (3,7*)
1,5	nicht abgestützt	(5,6)	(3,6)	(2,6)	(2,0)
	4-Pkt. abgestützt	8,0* (8,0*)	5,8* (5,8*)	4,3 (4,6*)	3,2 (3,7*)
	2-Pkt. abgestützt mit Schild	7,5 (8,0*)	4,8* (5,8*)	3,4 (4,6*)	2,6 (3,7*)
0	nicht abgestützt	(5,2)	(3,5)	(2,5)	(1,9)
	4-Pkt. abgestützt	8,5* (8,5*)	5,8 (6,0*)	4,2 (4,5*)	3,2 (3,5*)
	2-Pkt. abgestützt mit Schild	7,1 (8,5*)	4,6 (6,0*)	3,3 (4,5*)	2,6 (3,5*)
-1,5	nicht abgestützt	(5,0)	(3,3)	(2,4)	(1,9)
	4-Pkt. abgestützt	7,8* (7,8*)	5,6* (5,6*)	4,1* (4,1*)	3,0* (3,0*)
	2-Pkt. abgestützt mit Schild	6,9 (7,8*)	4,5 (5,6*)	3,3 (4,1*)	2,5 (3,0*)
-3	nicht abgestützt	(5,0)	(3,3)	(2,4)	
	4-Pkt. abgestützt	6,2* (6,2*)	4,5* (4,5*)	3,2* (3,2*)	
	2-Pkt. abgestützt mit Schild	6,2* (6,2*)	4,4 (4,5*)	3,2* (3,2*)	

Die Traglastwerte sind in Tonnen (t) angegeben. Pumpendruck 360 bar. Gemäß ISO 10567 betragen sie 75 % der statischen Kipplast oder 87 % der hydraulischen Hubkraft (gekennzeichnet durch *). Auf festem und ebenem Untergrund gelten sie für einen Schwenkbereich von 360°. Die (...) -Werte gelten in Längsrichtung des Unterwagens. Unter "nicht abgestützt" angegebene Werte gelten über die Vorder- und Hinterachse. Gewichte angebaute Lastaufnahmemittel (Greifer, Magnet, Lasthaken usw.) sind von den Traglastwerten abzuziehen. Für den Hebezeugbetrieb sind entsprechend den CE-Richtlinien Rohrbruchsicherungen an den Hubzylindern und eine Überlastwarneinrichtung erforderlich.

EMPFOHLENE ARBEITSWERKZEUGE

LASTHAKEN	10 t
TEREX® FUCHS MEHRSCHALENGREIFER 0,4 m³	Offene Schalen
LEICHTGUTGREIFER 0,5 m³	Abhängig von Schüttgutdichte
MAGNETANLAGE	Terex® Fuchs Magnetplatte

ARBEITSBEREICHE/TRAGFÄHIGKEITEN MHL320 D



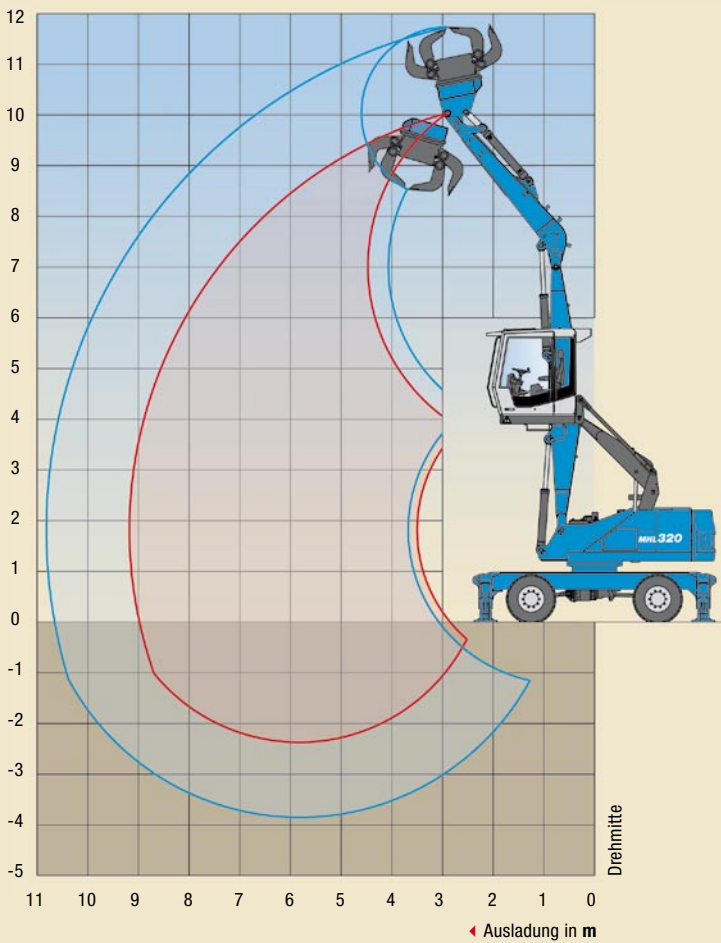
Ausladung 8,2 m mit Mehrzweckstiel

Arbeitseinrichtung:
Kastenausleger 4,2 m,
Mehrzweckstiel 3,7 m,
Sortiergreifer

HÖHE m	UNTERWAGEN ABSTÜTZUNG	AUSLADUNG m			
		3	4,5	6	7,5
9	nicht abgestützt	(6,9*)			
	4-Pkt. abgestützt	6,9* (6,9*)			
	2-Pkt. abgestützt mit Schild	6,9* (6,9*)			
7,5	nicht abgestützt		(5,9*)		
	4-Pkt. abgestützt		6,3* (6,3*)		
	2-Pkt. abgestützt mit Schild		6,3* (6,3*)		
6	nicht abgestützt		(5,9*)	(3,7)	
	4-Pkt. abgestützt		5,9* (5,9*)	5,3* (5,3*)	
	2-Pkt. abgestützt mit Schild		5,9* (5,9*)	4,8 (5,3*)	
4,5	nicht abgestützt		(5,9)	(3,6)	(2,5)
	4-Pkt. abgestützt		6,3* (6,3*)	5,4* (5,4*)	4,1 (4,5*)
	2-Pkt. abgestützt mit Schild		6,3* (6,3*)	4,8 (5,4*)	3,3 (4,5*)
3	nicht abgestützt	(8,9*)	(5,6)	(3,5)	(2,4)
	4-Pkt. abgestützt	8,9* (8,9*)	7,3* (7,3*)	5,7* (5,7*)	4,1 (4,5*)
	2-Pkt. abgestützt mit Schild	7,4* (7,4*)	7,4* (7,4*)	4,7 (5,5*)	3,3 (4,3*)
1,5	nicht abgestützt	(10,4)	(5,3)	(3,4)	(2,4)
	4-Pkt. abgestützt	13,8* (13,8*)	8,3* (8,3*)	5,8 (5,9*)	4,0 (4,4*)
	2-Pkt. abgestützt mit Schild	13,8* (13,8*)	7,3 (8,3*)	4,5 (5,9*)	3,2 (4,4*)
0	nicht abgestützt	(7,4*)	(5,1)	(3,3)	(2,4)
	4-Pkt. abgestützt	7,4* (7,4*)	8,3* (8,3*)	5,7 (5,7*)	3,8* (3,8*)
	2-Pkt. abgestützt mit Schild	7,4* (7,4*)	7,0 (8,3*)	4,4 (5,7*)	3,1 (3,8*)
-1,5	nicht abgestützt	(7,8*)	(5,0)	(3,2)	
	4-Pkt. abgestützt	7,8* (7,8*)	6,9* (6,9*)	4,6* (4,6*)	
	2-Pkt. abgestützt mit Schild	7,8* (7,8*)	6,9* (6,9*)	4,4 (4,6*)	

Die Traglastwerte sind in Tonnen (t) angegeben. Pumpendruck 360 bar. Gemäß ISO 10567 betragen sie 75 % der statischen Kipplast oder 87 % der hydraulischen Hubkraft (gekennzeichnet durch *). Auf festem und ebenem Untergrund gelten sie für einen Schwenkbereich von 360°. Die (...) -Werte gelten in Längsrichtung des Unterwagens. Unter "nicht abgestützt" angegebene Werte gelten über die Vorder- und Hinterachse. Gewichte angebaute Lastaufnahmemittel (Greifer, Magnet, Lasthaken usw.) sind von den Traglastwerten abzuziehen. Für den Hebezeugbetrieb sind entsprechend den CE-Richtlinien Rohrbruchversicherungen an den Hubzylindern und eine Überlastwarnrichtung erforderlich.

ARBEITSBEREICHE/TRAGFÄHIGKEITEN MHL320 D



Ausladung 9,2 m mit Mehrzweckstiel

Arbeitseinrichtung:
Kastenausleger 5,2 m,
Mehrzweckstiel 3,7 m,
Sortiergreifer

HÖHE m	UNTERWAGEN ABSTÜTZUNG	AUSLADUNG m			
		4,5	6	7,5	9
9	nicht abgestützt	(5,8)			
	4-Pkt. abgestützt	6,2* (6,2*)			
	2-Pkt. abgestützt mit Schild	6,2* (6,2*)			
7,5	nicht abgestützt	(5,9*)	(3,6)		
	4-Pkt. abgestützt	5,9* (5,9*)	5,0* (5,0*)		
	2-Pkt. abgestützt mit Schild	5,9* (5,9*)	4,8 (5,0*)		
6	nicht abgestützt	(5,9)	(3,6)	(2,4)	
	4-Pkt. abgestützt	6,0* (6,0*)	5,0* (5,0*)	4,1 (4,2*)	
	2-Pkt. abgestützt mit Schild	6,0* (6,0*)	4,7 (5,0*)	3,2 (4,2*)	
4,5	nicht abgestützt	(5,7)	(3,5)	(2,3)	
	4-Pkt. abgestützt	6,6* (6,6*)	5,2* (5,2*)	4,1 (4,2*)	
	2-Pkt. abgestützt mit Schild	6,6* (6,6*)	4,7 (5,2*)	3,2 (4,2*)	
3	nicht abgestützt	(5,3)	(3,3)	(2,3)	(1,7)
	4-Pkt. abgestützt	7,6* (7,6*)	5,5* (5,5*)	4,0 (4,3*)	2,9 (3,3*)
	2-Pkt. abgestützt mit Schild	7,3 (7,6*)	4,5 (5,5*)	2,9 (4,3*)	2,3 (3,3*)
1,5	nicht abgestützt	(4,9)	(3,2)	(2,2)	(1,6)
	4-Pkt. abgestützt	8,2* (8,2*)	5,5* (5,7*)	3,6 (4,2*)	2,9 (3,0*)
	2-Pkt. abgestützt mit Schild	6,8 (8,2*)	4,3 (5,7*)	3,0 (4,2*)	2,3 (3,0*)
0	nicht abgestützt	(4,7)	(3,0)	(2,2)	
	4-Pkt. abgestützt	7,6* (7,6*)	5,4* (5,4*)	3,8 (3,9*)	
	2-Pkt. abgestützt mit Schild	6,6 (7,6*)	4,2 (5,4*)	3,0 (3,9*)	
-1,5	nicht abgestützt	(4,6)	(3,0)	(2,1)	
	4-Pkt. abgestützt	6,0* (6,0*)	4,4* (4,4*)	3,0* (3,0*)	
	2-Pkt. abgestützt mit Schild	6,0* (6,0*)	4,1 (4,4*)	2,9 (3,0*)	

Die Traglastwerte sind in Tonnen (t) angegeben. Pumpendruck 360 bar. Gemäß ISO 10567 betragen sie 75 % der statischen Kipplast oder 87 % der hydraulischen Hubkraft (gekennzeichnet durch *). Auf festem und ebenem Untergrund gelten sie für einen Schwenkbereich von 360°. Die (...) -Werte gelten in Längsrichtung des Unterwagens. Unter "nicht abgestützt" angegebene Werte gelten über die Vorder- und Hinterachse. Gewichte angebaute Lastaufnahmemittel (Greifer, Magnet, Lasthaken usw.) sind von den Traglastwerten abzuziehen. Für den Hebezeugbetrieb sind entsprechend den CE-Richtlinien Rohrbruchversicherungen an den Hubzylindern und eine Überlastwarneinrichtung erforderlich.



Kompakt, wendig, leistungsstark: So präsentiert sich die mobile Lademaschine MHL320 D. Mit einer Reichweite von 10,4 Metern und ihrem Einsatzgewicht von 19 Tonnen ist die Maschine die ideale Lösung für diejenigen, die auch beim Einstiegsmodell keine Kompromisse bei Leistung, Effizienz und Zuverlässigkeit eingehen wollen.

Der durchzugstarke 85-kW-Turbodiesel bringt auch größere Lasten ebenso schnell wie präzise in Bewegung. Dank der feinfühligsten Hydraulik und der absolut soliden Mechanik sind spiel- und ruckelfreie Manöver auch unter Belastung problemlos durchführbar. Der separate Ölkühler trägt mit seiner großen Kühlfläche dazu bei, dass auch im Dauereinsatz die Betriebstemperatur im grünen Bereich bleibt.

Optimalen Überblick gewährleistet die Kabine, die auf eine Sichthöhe von 5,2 Metern hochfahrbar und mit großen Panoramascheiben ausgestattet ist. Darüber hinaus bietet die MHL320 D spezielle Features wie eine serienmäßige Klimaanlage, einen optionalen Umkehrlüfter oder sogar eine Schutzbelüftungsanlage für Einsätze in gesundheitsgefährdender Umgebung.

EINFACH ÜBERRAGEND. VIELSEITIG EINSETZBAR.

**MHL320 D. Überragende Übersicht.
Überragende Leistung. Überragend im Einsatz**