




**TECHNISCHE DATEN UND INFORMATIONEN**

**MHL340D**

**SCHROTT-RECYCLINGMASCHINE MIT QUICK CONNECT**


-  128 kW
-  27,5 t - 31,2 t
-  bis 13,7 m







# TECHNISCHE DATEN MHL340 D/MHL340 D FQC




 <b>DIENSTGEWICHT OHNE ANBAU</b>	<b>MHL340 D FQC</b>
27,5 t - 29 t	27,5 - 31,2 t


 <b>DIESELMOTOR</b>	
<b>HERSTELLER UND TYP</b>	Deutz TCD 2012 L06 2V
<b>BAUART</b>	6-Zylinder-Reihenmotor
<b>STEUERUNG</b>	EMR III
<b>ARBEITSVERFAHREN</b>	4-Takt-Diesel, Common-Rail-Direkteinspritzung, Turbolader Ladeluftkühlung
<b>MOTORLEISTUNG</b>	128 kW
<b>NENNDREHZAHL</b>	2000 min <sup>-1</sup>
<b>HUBRAUM</b>	6,0 l
<b>KÜHLSYSTEM</b>	Wasserladeluftkühlung mit temperaturgeregelter Lüfterdrehzahl
<b>ABGASNORM</b>	COM III und EPA Tier III
<b>LUFTFILTERAUSFÜHRUNG</b>	Zweistufenfilter mit Sicherheitsventil
<b>NUTZBARES TANKVOLUMEN</b>	370 l

 <b>ELEKTRISCHE ANLAGE</b>	
<b>BETRIEBSSPANNUNG</b>	24 V
<b>BATTERIE</b>	2 x 12 V / 100 Ah / 760 A (nach EN)
<b>BELEUCHTUNGSANLAGE</b>	1 x H3-Scheinwerfer am Oberwagen, 1 x H3-Scheinwerfer am Kabinenboden, Heckbegrenzungs und Blinkerleuchten
<b>OPTION</b>	13 kW Gleichstromgenerator mit Steuerung, direkt über Keilriemen vom Dieselmotor angetrieben

 <b>FAHRANTRIEB</b>	
	Hydrostatischer Fahrtrieb über stufenlos geregelten Axialkolbenmotor mit direkt angebautelem Fahrbremsventil, 2-Gang-Schaltgetriebe, Allradantrieb
<b>FAHRGESCHWINDIGKEIT 1. GANG</b>	max. 5 km/h
<b>FAHRGESCHWINDIGKEIT 2. GANG</b>	max. 20 km/h
<b>STEIGFÄHIGKEIT</b>	max. 45%
<b>WENDERADIUS</b>	8,2 m

 <b>SCHWENKANTRIEB</b>	
<b>DREHKRANZ</b>	Innenverzahnter, doppelreih. Kugeldrehkranz
<b>ANTRIEB</b>	3-stufiges Planetengetriebe mit integrierter Lamellenbremse
<b>OBERWAGENDREHZAHL</b>	0 - 8 min <sup>-1</sup> stufenlos
<b>SCHWENKBREMSE</b>	elektrisch betätigt

 <b>UNTERWAGEN</b>	<b>MHL340 D FQC</b>	
<b>VORDERACHSE</b>	Planetentriebachse mit integrierter Trommelbremse, starr gelagert, max. Lenkeinschlag 27°	
<b>HINTERACHSE</b>	Planetentriebachse mit integrierter Trommelbremse, pendelnd gelagert mit zuschaltbarer Pendelblockierung	
<b>ABSTÜTZUNG</b>	4-Punkt-Abstützung	
<b>BEREIFUNG</b>	Vollgummi Elastik 8-fach 10.00 - 20	Vollgummi Elastik 8-fach 12.00 - 20

 <b>BREMSEN</b>	
<b>BETRIEBSBREMSE</b>	Hydraulisch betätigtes Einkreisbremssystem auf alle vier Radpaare wirkend
<b>FESTSTELLBREMSE</b>	Elektrisch betätigte Scheibenbremse am Fahrgetriebe auf beide Achsen wirkend



### HYDRAULISCHE ANLAGE

LINDE-Mobilhydraulik mit Grenzlastregelung und kraftstoffsparender Bedarfsstromregulierung. Separater Ölkühler, temperaturgeregelte Lüfterdrehzahl. HydraulikölfILTER: im Öltank integrierte Filterelemente mit Wartungsintervall 3000 Bh. Zentralschmieranlage. Optionales Werkzeugfilter-System (Standard bei FQC)

**MAX. FÖRDERMENGEN** 2 x 320 l/min

**MAX. ARBEITSDRUCK** 325/ 355 bar

**HYDRAULIKÖLTANK** 354 l



### FAHRERKABINE

Elastisch gelagert, hydraulisch stufenlos hochfahrbar bis auf eine Sichthöhe von 5,40 m; schallgedämmt, wärmeschutzverglaste Panoramafenster für beste Rundumsicht, Frontscheibe mit Rolljalousie unter das Kabinendach einschiebbar, Sichtfenster am Kabinendach, Schiebescheibe in Kabinentür, Lenksäule neigbar und höhenverstellbar.

**HEIZUNG** Warmwasserheizung mit stufenloser Temperatureinstellung und 3-stufigem Gebläse, 4 einstellbare Defrosterdüsen

**FAHRERSITZ** Luftgefederter Komfortsitz mit integrierter Kopfstütze, Sicherheitsgurt und Lendenwirbelstütze, auf Wunsch Sitzheizung mit integrierter Klimafunktion. Er ermöglicht ein ermüdungsfreies Arbeiten durch universelle Verstellmöglichkeiten der Sitzposition, der Sitzneigung sowie der Anordnung des Sitzpolsters zu den Armstützen und Vorsteuergeräten.

**ÜBERWACHUNG** Ergonomisch angeordnete, blendfreie Instrumentierung, Funktionsmonitor, automatische Überwachung, Warnung und Speicherung von abweichenden Betriebszuständen wie zum Beispiel Filterdrucküberwachung mit Warnanzeige und Abschaltung der Vorsteuerung, Warnung bzw. Abschaltung der Vorsteuerung bei Überschreitung der Hydrauliköltemperatur-Grenzwerte. Diagnosemöglichkeit der einzelnen Sensoren über das Multifunktionsdisplay.

**KLIMAAANLAGE** Klimaautomatik

**SCHALLLEISTUNGSPEGEL** (garantiert) nach Richtlinie 2000/14 EG  
LW(A) = 101 dB(A)

### SICHERHEITSEINRICHTUNGEN

Für den Hebezeugeinsatz gemäß EN 474-5.

Nahbereichsabschaltung zum Schutz der Kabine.

### BEHÖRDLICHE ABNAHME

Zertifizierung nach CE-Richtlinien.




# AUSSTATTUNG MHL340 D/MHL340 D FQC



 MOTOR	SERIE	OPTION
Abgasturbolader	•	
Ladeluftkühlung	•	
Elektron. Direkteinspritzung/Common Rail	•	
Leerlaufautomatik	•	
Motorvorwärmung		•
Motor-Diagnose-Schnittstelle	•	
Temperaturgeregelter Lüfterantrieb	•	

 UNTERWAGEN	SERIE	OPTION
2-Gang-Schaltgetriebe	•	
2-Gang-Lastschaltgetriebe		•
4-Punkt-Abstützung	•	
4-Punkt-Abstützung einzeln ansteuerbar		•
Abstützylinder mit integrierten beidseitigen Absperrventilen	•	
Allradantrieb	•	
Kolbenstangenschutz am Abstützylinder	•	
Abstützteller 500 x 350	•	
Pendelachsverriegelung Hinterachse	•	
Sonderlackierung		•
Trommelbremsen	•	
Werkzeugkasten	•	

 OBERWAGEN	SERIE	OPTION
Betankungspumpe, elektrisch		•
Leuchtenschutz		•
Wartungshaube, gasfederbetätigt mit mechanischer Sicherung	•	
Reinigungsöffnungen am Kühler, abschließbar	•	
Getrenntes Kühlersystem für eine Umgebungstemperatur bis 50° C	•	
Separater Ölkühler mit temperaturgeregeltem Lüfterantrieb	•	
Zentralschmieranlage, automatisch	•	
Sonderlackierung		•
Schnellablassventil am Dieseltank (im Werkzeugkasten mitgeliefert)	•	
Schnellablassventil am Hydrauliköltank	•	
Schnellablassventil am Wasserkühler	•	
Schnellablassventil an Motorölwanne	•	
Umkehrlüfter für Motor- u. Hydrauliköl-Kühler		•

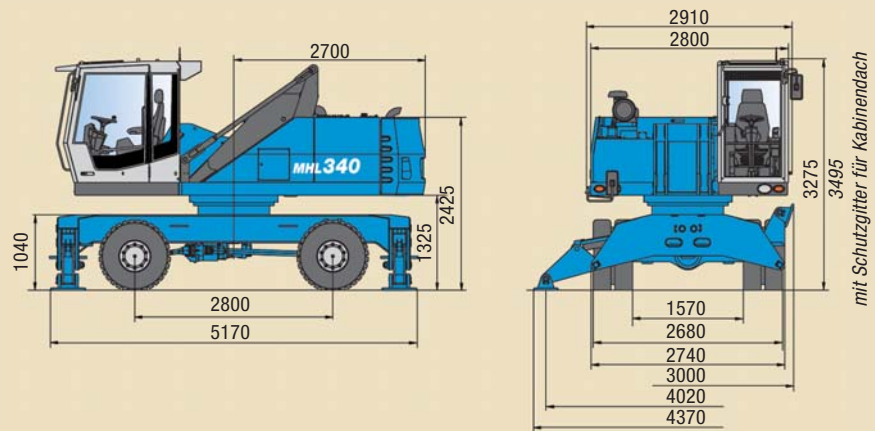
 KABINE	SERIE	OPTION
Dachfenster, ausstellbar	•	
Fahrsitz luftgefedert mit Kopfstütze, Sicherheitsgurt und Lendenwirbelschutz	•	
FOPS-Schutzgitter		•
Front-/ Dachschutzgitter		•
Frontscheibe, ausstellbar	•	
Frontscheiben bruchsicher (LEXAN)		•
Panzerglas, vorn und oben		•
Panzerglas, vorn und oben <b>MHL340 D FQC</b>	•	
Kabinensystem, hochfahrbar	•	
Klimaanlage	•	
Lenksäule, neigbar und höhenverstellbar	•	
Multifunktionsdisplay	•	
Pulverfeuerlöscher		•
Radiovorbereitung		•
RadioCassette		•
RadioCD		•
Rundumleuchte		•
Schiebefenster in Kabinentür	•	
Sicherheitsverglasung	•	
Sitzheizung mit integrierter Klimafunktion		•
Standheizung		•
Wisch-Waschanlage	•	

 AUSTRÜSTUNG	SERIE	OPTION
Arbeitscheinwerfer am Kabinenboden	•	
Arbeitscheinwerfer am Oberwagen	•	
Arbeitscheinwerfer am Ladestiel		•
Hydraulikölvorwärmung		•
Kugelhähne am Ladestiel		•
Nahbereichsabschaltung für Ladestiel	•	
Niveauwächter für Kühlwasser- und Hydraulikölstand	•	
Rohrbruchsicherung für Hubzylinder		•
Rohrbruchsicherung für Stielzylinder		•
Schlagschutz am Ladestiel	•	
Schmierung der Greiferaufhängung über Zentralschmieranlage	•	
Überlastwarneinrichtung/ Überlastabschaltung		•
XENON-Scheinwerfer am Ladestiel		•
XENON-Scheinwerfer am Oberwagen		•
XENON-Scheinwerfer auf Kabinendach		•
Schnellverschlusskupplung am Ladestiel	•	
Werkzeugfilter-System		•
Werkzeugfilter-System <b>MHL340 D FQC</b>	•	

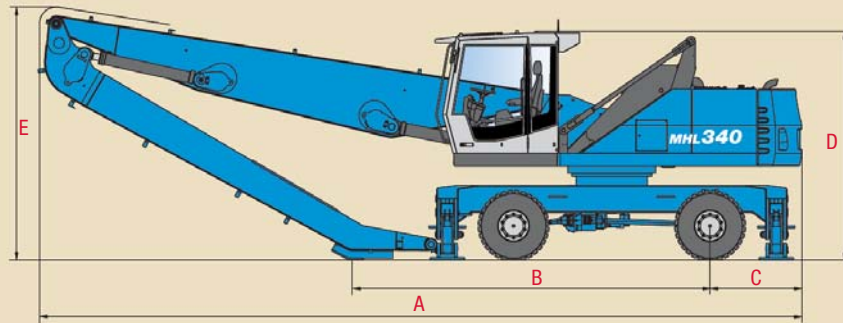


# ABMESSUNGEN

## MHL340 D



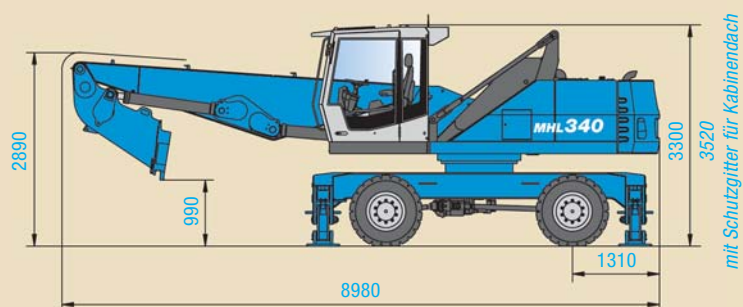
## MHL340 D Transportmaße



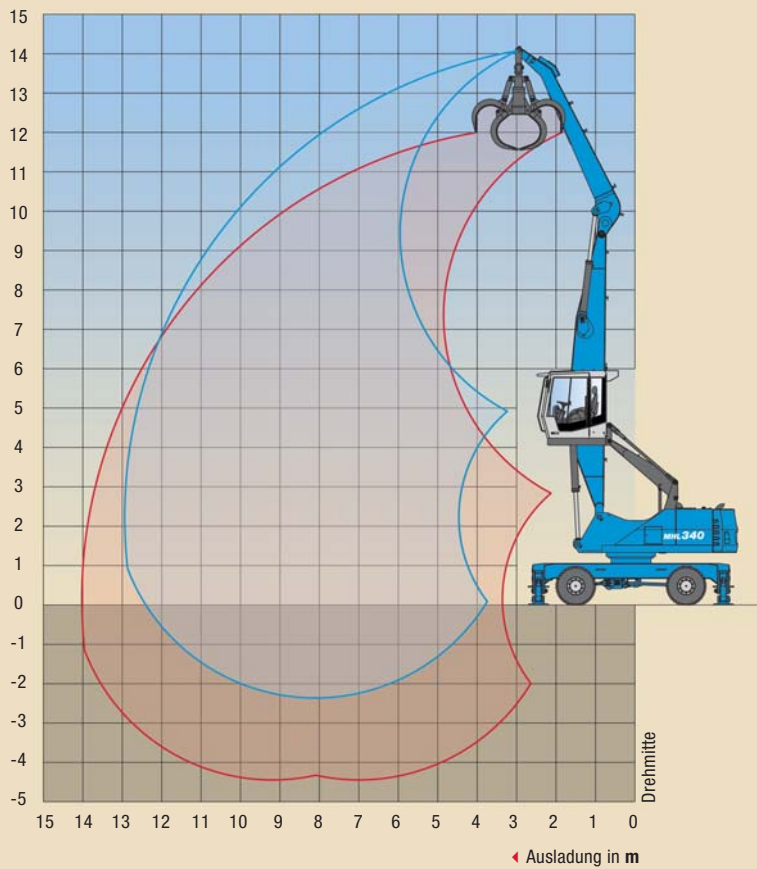
MASSE	AUSLADUNG 12,2 m (MZS)	AUSLADUNG 12,6 m	AUSLADUNG 13,7 m
A	11.000 mm	10.935 mm	10.860 mm
B	5.750 mm	5.880 mm	4.950 mm
C	1.310 mm	1.310 mm	1.310 mm
D	3.300 mm / 3.520 mm*	3.300 mm / 3.520 mm*	3.300 mm / 3.520 mm*
E	3.100 mm mm	3.250 mm	3.600 mm

\* mit Schutzgitter für Kabinendach

## MHL340 D FQC Transportmaße



# ARBEITSBEREICHE/TRAGFÄHIGKEITEN MHL340 D



## Ausladung 12,6 m

Arbeitseinrichtung:  
Kastenausleger 7,2 m,  
Ladestiel 5,1 m

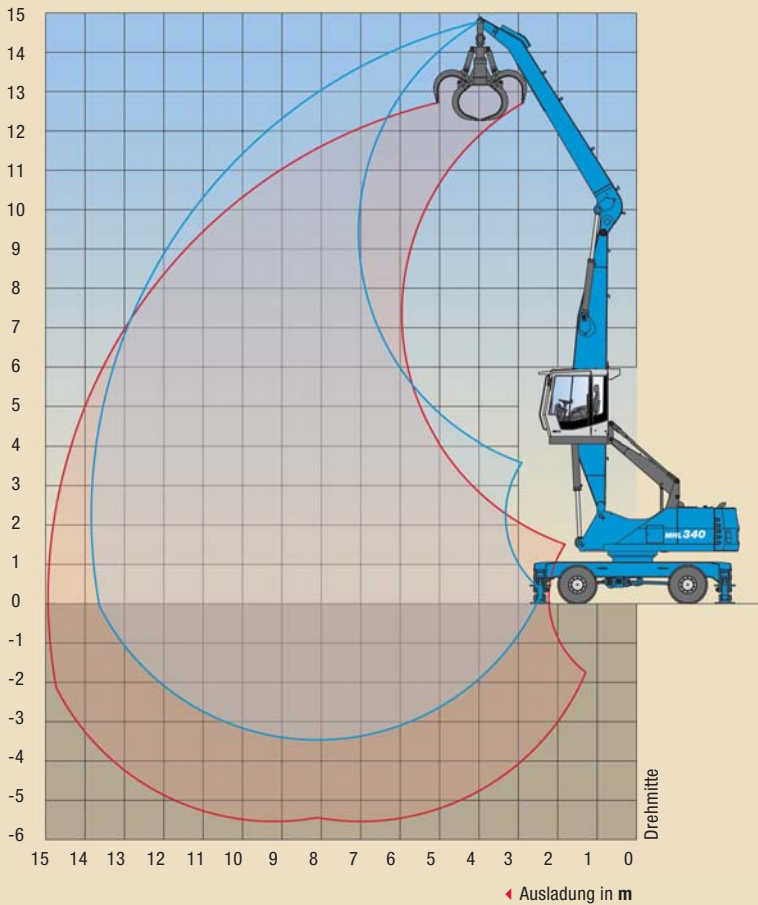
### EMPFOHLENE ARBEITSWERKZEUGE

<b>LASTHAKEN</b>	10 t
<b>TEREX® FUCHS MEHRSCHALENGREIFER 0,6 m³</b>	Offene oder halbgeschlossene Schalen
<b>TEREX® FUCHS MEHRSCHALENGREIFER 0,8 m³</b>	Offene oder halbgeschlossene Schalen
<b>TEREX® FUCHS MAGNETPLATTE MP 1350</b>	d = 1350 mm mit 13 kW Magnetanlage
<b>ZWEISCHALENGREIFER 1,0 m³</b>	Schüttgutdichte bis 1.400 kg/m³
<b>ZWEISCHALENGREIFER 1,4 m³</b>	Schüttgutdichte bis 800 kg/m³

HÖHE m	UNTERWAGEN ABSTÜTZUNG	AUSLADUNG m					
		4,5	6	7,5	9	10,5	12
13,5	nicht abgestützt	(7,2*)					
	4-Pkt. abgestützt	7,2* (7,2*)					
12	nicht abgestützt		(7,3)	(4,9)			
	4-Pkt. abgestützt		7,7* (7,7*)	5,3* (5,3*)			
10,5	nicht abgestützt		(7,5)	(5,1)	(3,7)		
	4-Pkt. abgestützt		8,8* (8,8*)	7,6* (7,6*)	5,4* (5,4*)		
9	nicht abgestützt		(7,5)	(5,2)	(3,8)	(2,8)	
	4-Pkt. abgestützt		8,8* (8,8*)	7,5* (7,5*)	5,7 (6,6*)	4,4 (4,4*)	
7,5	nicht abgestützt		(7,3)	(5,1)	(3,7)	(2,8)	
	4-Pkt. abgestützt		9,0* (9,0*)	7,6* (7,6*)	5,7 (6,6*)	4,4 (5,4)	
6	nicht abgestützt		(7,0)	(4,9)	(3,6)	(2,8)	(2,2)
	4-Pkt. abgestützt		9,6* (9,6*)	7,5 (7,9*)	5,6 (6,7*)	4,3 (5,4)	3,5 (4,3*)
4,5	nicht abgestützt	(10,3)	(6,5)	(4,6)	(3,5)	(2,7)	(2,1)
	4-Pkt. abgestützt	14,0* (14,0*)	10,4* (10,4*)	7,2 (8,3*)	5,4 (6,7*)	4,2 (5,3)	3,4 (4,3)
3	nicht abgestützt	(9,0)	(5,9)	(4,3)	(3,3)	(2,6)	(2,1)
	4-Pkt. abgestützt	15,7* (15,7*)	9,7 (11,0*)	6,9 (8,6*)	5,2 (6,5)	4,1 (5,2)	3,4 (4,2)
1,5	nicht abgestützt	(6,1*)	(5,5)	(4,0)	(3,1)	(2,5)	(2,0)
	4-Pkt. abgestützt	6,1* (6,1*)	9,2 (11,2*)	6,6 (8,4)	5,0 (6,3)	4,0 (5,1)	3,3 (4,2)
0	nicht abgestützt	(5,3*)	(5,2)	(3,8)	(3,0)	(2,4)	(2,0)
	4-Pkt. abgestützt	5,3* (5,3*)	8,8 (10,6*)	6,3 (8,1*)	4,9 (6,2)	3,9 (4,9)	3,3 (3,9*)
-1,5	nicht abgestützt		(5,0)	(3,7)	(2,9)	(2,4)	
	4-Pkt. abgestützt		8,7 (9,1*)	6,2 (7,3*)	4,8 (5,8*)	3,9 (4,5*)	

Die Traglastwerte sind in Tonnen (t) angegeben. Pumpendruck 355 bar. Gemäß ISO 10567 betragen sie 75 % der statischen Kippplast oder 87 % der hydraulischen Hubkraft (gekennzeichnet durch \*). Auf festem und ebenem Untergrund gelten sie für einen Schwenkbereich von 360°. Die (...) -Werte gelten in Längsrichtung des Unterwagens. Unter "nicht abgestützt" angegebene Werte gelten über die Vorder- und Hinterachse. Gewichte angebaute Lastaufnahmemittel (Greifer, Magnet, Lasthaken usw.) sind von den Traglastwerten abzuziehen. Für den Hebezeugbetrieb sind entsprechend den CE-Richtlinien Rohrbruchversicherungen an den Hubzylindern und eine Überlastwarneinrichtung erforderlich.

# ARBEITSBEREICHE/TRAGFÄHIGKEITEN MHL340D



## Ausladung 13,7 m

Arbeitseinrichtung:  
Kastenausleger 7,2 m,  
Ladestiel 6,2 m

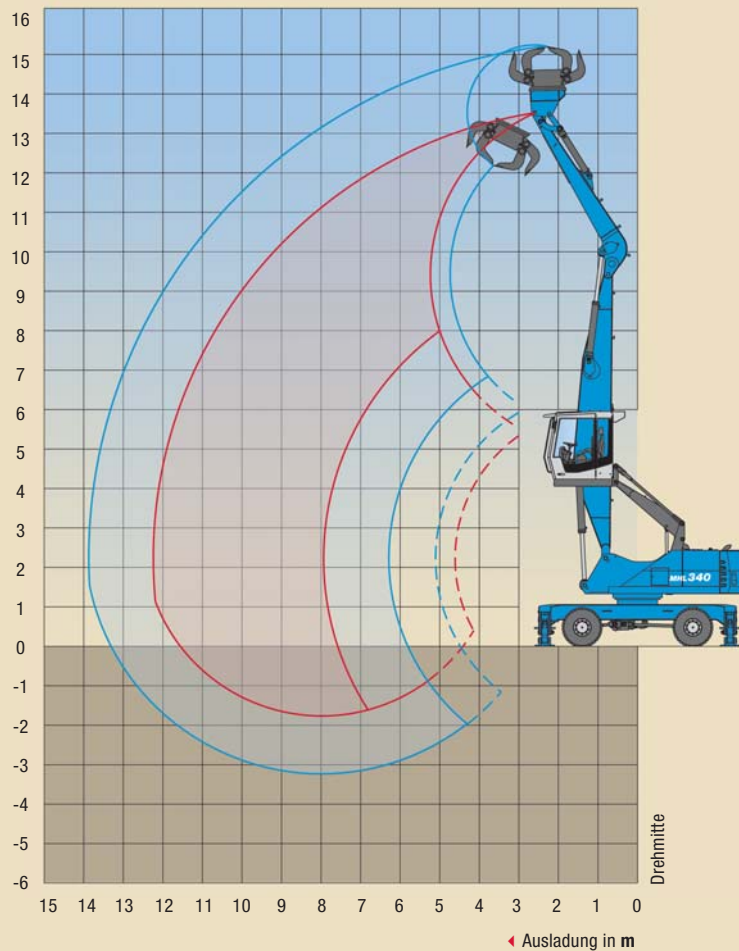
### EMPFOHLENE ARBEITSWERKZEUGE

<b>LASTHAKEN</b>	10 t
<b>TEREX® FUCHS MEHRSCHELENGREIFER 0,4 m³</b>	Offene oder halbgeschlossene Schalen
<b>TEREX® FUCHS MEHRSCHELENGREIFER 0,6 m³</b>	Offene oder halbgeschlossene Schalen
<b>TEREX® FUCHS MAGNETPLATTE MP 1250</b>	d = 1250 mm mit 13 kW Magnetanlage
<b>ZWEISCHALENGREIFER 0,65 m³</b>	Schüttgutdichte bis 1.400 kg/m³
<b>ZWEISCHALENGREIFER 1,0 m³</b>	Schüttgutdichte bis 800 kg/m³

HÖHE m	UNTERWAGEN ABSTÜTZUNG	AUSLADUNG m							
		3	4,5	6	7,5	9	10,5	12	13,5
13,5	nicht abgestützt			(5,2*)					
	4-Pkt. abgestützt			5,2* (5,2*)					
12	nicht abgestützt				(5,3)	(3,5*)			
	4-Pkt. abgestützt				5,4* (5,4*)	3,5* (3,5*)			
10,5	nicht abgestützt				(5,4)	(3,9)	(2,9)		
	4-Pkt. abgestützt				6,4* (6,4*)	5,3* (5,3*)	3,2* (3,2*)		
9	nicht abgestützt				(5,4)	(3,9)	(2,9)		
	4-Pkt. abgestützt				6,8* (6,8*)	5,9 (6,1*)	4,5 (4,9*)		
7,5	nicht abgestützt				(5,3)	(3,8)	(2,9)	(2,2)	
	4-Pkt. abgestützt				6,9* (6,9*)	5,8 (6,1*)	4,5 (5,5*)	3,5 (3,8*)	
6	nicht abgestützt				(7,4)	(5,1)	(3,7)	(2,8)	(2,2)
	4-Pkt. abgestützt				8,6* (8,6*)	7,3* (7,3*)	5,7 (6,3*)	4,4 (5,4)	3,5 (4,3)
4,5	nicht abgestützt				(6,9)	(4,8)	(3,5)	(2,7)	(2,1)
	4-Pkt. abgestützt				9,4* (9,4*)	7,4 (7,7*)	5,5 (6,5*)	4,3 (5,3)	3,4 (4,3)
3	nicht abgestützt				(9,8)	(6,3)	(4,4)	(3,3)	(2,6)
	4-Pkt. abgestützt				14,2* (14,2*)	10,1 (10,3*)	7,0 (8,1*)	5,3 (6,6*)	4,1 (5,2)
1,5	nicht abgestützt				(8,5)	(5,6)	(4,1)	(3,1)	(2,4)
	4-Pkt. abgestützt				15,1 (15,6*)	9,4 (10,9*)	6,6 (8,4*)	5,0 (6,3)	4,0 (5,0)
0	nicht abgestützt				(3,1*)	(7,6*)	(5,1)	(3,8)	(2,9)
	4-Pkt. abgestützt				3,1* (3,1*)	7,6* (7,6*)	8,8 (10,8*)	6,3 (8,1)	4,8 (6,1)
-1,5	nicht abgestützt				(6,7*)	(4,9)	(3,6)	(2,8)	(2,2)
	4-Pkt. abgestützt				6,7* (6,7*)	8,5 (10,0*)	6,1 (7,8*)	4,7 (6,0)	3,8 (4,8)
-3	nicht abgestützt					(4,8)	(3,5)	(2,7)	
	4-Pkt. abgestützt					8,4* (8,4*)	6,0 (6,7*)	4,6 (5,3*)	

Die Traglastwerte sind in Tonnen (t) angegeben. Pumpendruck 355 bar. Gemäß ISO 10567 betragen sie 75 % der statischen Kippplast oder 87 % der hydraulischen Hubkraft (gekennzeichnet durch \*). Auf festem und ebenem Untergrund gelten sie für einen Schwenkbereich von 360°. Die (...) -Werte gelten in Längsrichtung des Unterwagens. Unter "nicht abgestützt" angegebene Werte gelten über die Vorder- und Hinterachse. Gewichte angebaubarer Lastaufnahmemittel (Greifer, Magnet, Lasthaken usw.) sind von den Traglastwerten abzuziehen. Für den Hebezeugbetrieb sind entsprechend den CE-Richtlinien Rohrbruchversicherungen an den Hubzylindern und eine Überlastwarneinrichtung erforderlich.

# ARBEITSBEREICHE/TRAGFÄHIGKEITEN MHL340 D



## Ausladung 12,2 m mit Mehrzweckstiel

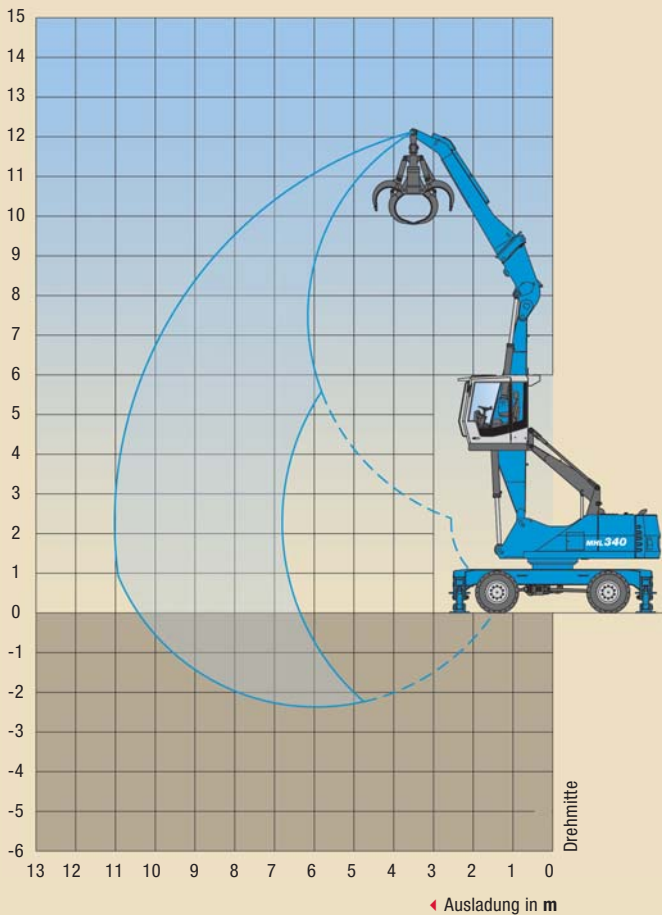
**Arbeitseinrichtung:**  
Kastenausleger 7,2 m,  
Mehrzweckstiel 4,5 m,  
Sortiergreifer

HÖHE m	UNTERWAGEN ABSTÜTZUNG	AUSLADUNG m					
		4,5	6	7,5	9	10,5	12
12	nicht abgestützt		(6,4*)				
	4-Pkt. abgestützt		6,4* (6,4*)				
10,5	nicht abgestützt		(7,0)	(4,7)			
	4-Pkt. abgestützt		8,3* (8,3*)	6,7* (6,7*)			
9	nicht abgestützt		(7,0)	(4,8)	(3,4)		
	4-Pkt. abgestützt		8,9* (8,9*)	7,4 (7,5*)	5,4 (6,3*)		
7,5	nicht abgestützt		(6,9)	(4,7)	(3,4)	(2,5)	
	4-Pkt. abgestützt		9,2* (9,2*)	7,3 (7,6*)	5,3 (6,4*)	4,0 (5,0*)	
6	nicht abgestützt	(10,6)	(6,5)	(4,5)	(3,3)	(2,4)	
	4-Pkt. abgestützt	12,3* (12,3*)	9,7* (9,7*)	7,1 (7,8*)	5,2 (6,5*)	4,0 (5,0)	
4,5	nicht abgestützt	(9,5)	(6,0)	(4,2)	(3,1)	(2,4)	(1,8)
	4-Pkt. abgestützt	14,4* (14,4*)	9,8 (10,3*)	6,8 (8,1*)	5,0 (6,4)	3,9 (4,9)	3,1 (3,2*)
3	nicht abgestützt		(5,4)	(3,9)	(2,9)	(2,3)	(1,8)
	4-Pkt. abgestützt		9,2 (10,8*)	6,5 (8,3*)	4,9 (6,2)	3,8 (4,8)	3,1 (3,9)
1,5	nicht abgestützt		(5,0)	(3,6)	(2,8)	(2,2)	(1,7)
	4-Pkt. abgestützt		8,7 (10,7*)	6,2 (8,0)	4,7 (6,0)	3,7 (4,7)	3,0 (3,8)
0	nicht abgestützt	(4,0*)	(4,7)	(3,5)	(2,7)	(2,1)	
	4-Pkt. abgestützt	4,0* (4,0*)	8,4 (9,6*)	6,0 (7,5*)	4,6 (5,9)	3,6 (4,6*)	
-1,5	nicht abgestützt			(3,4)	(2,6)		
	4-Pkt. abgestützt			5,9 (6,3*)	4,5 (5,0*)		

Die Traglastwerte sind in Tonnen (t) angegeben. Pumpendruck 355 bar. Gemäß ISO 10567 betragen sie 75 % der statischen Kipplast oder 87 % der hydraulischen Hubkraft (gekennzeichnet durch \*). Auf festem und ebenem Untergrund gelten sie für einen Schwenkbereich von 360°. Die (...) -Werte gelten in Längsrichtung des Unterwagens. Unter "nicht abgestützt" angegebene Werte gelten über die Vorder- und Hinterachse. Gewichte angebaute Lastaufnahmemittel (Greifer, Magnet, Lasthaken usw.) sind von den Traglastwerten abzuziehen. Für den Hebezeugbetrieb sind entsprechend den CE-Richtlinien Rohrbruchsicherungen an den Hubzylindern und eine Überlastwarneinrichtung erforderlich.



# ARBEITSBEREICHE/TRAGFÄHIGKEITEN MHL340 DFQC



## Ausladung 11 m mit Ladestiel

### Arbeitseinrichtung:

Kastenausleger 5,2 m,

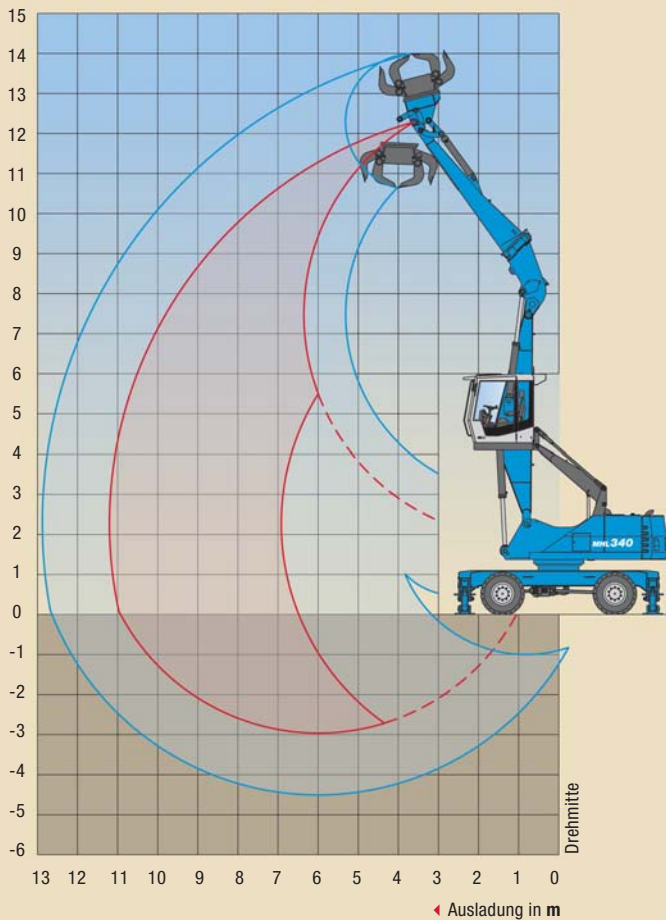
Ladestiel 5,4 m,

Mehrschalengreifer mit Schnellwechsel FQC

HÖHE m	UNTERWAGEN ABSTÜTZUNG	AUSLADUNG m					
		3	4,5	6	7,5	9	10,5
10,5	nicht abgestützt			(5,0*)			
	4-Pkt. abgestützt			5,0* (5,0*)			
9	nicht abgestützt			(6,6*)	(4,9*)		
	4-Pkt. abgestützt			6,6* (6,6*)	4,9* (4,9*)		
7,5	nicht abgestützt				(5,2)	(3,7)	
	4-Pkt. abgestützt				6,3* (6,3*)	4,0* (4,0*)	
6	nicht abgestützt			(7,7)	(5,2)	(3,7)	
	4-Pkt. abgestützt			8,0* (8,0*)	7,3* (7,3*)	5,5* (5,5*)	
4,5	nicht abgestützt			(7,3)	(5,0)	(3,6)	(2,6)
	4-Pkt. abgestützt			9,0* (9,0*)	7,7* (7,7*)	5,7 (6,7*)	3,3* (3,3*)
3	nicht abgestützt		(11,1)	(6,8)	(4,7)	(3,4)	(2,6)
	4-Pkt. abgestützt		11,8* (11,8*)	10,0* (10,0*)	7,5 (8,1*)	5,5 (6,8*)	4,2* (4,2*)
1,5	nicht abgestützt	(19,6)	(9,7)	(6,2)	(4,3)	(3,2)	(2,5)
	4-Pkt. abgestützt	25,5* (25,5*)	15,1* (15,1*)	10,3 (10,9*)	7,1 (8,5*)	5,3 (6,7*)	4,1 (5,2*)
0	nicht abgestützt	(7,7*)	(8,7)	(5,7)	(4,1)	(3,1)	(2,5)
	4-Pkt. abgestützt	7,7* (7,7*)	15,8* (15,8*)	9,6 (11,0*)	6,8 (8,3*)	5,1 (6,4*)	3,9* (3,9*)
-1,5	nicht abgestützt	(7,0*)	(8,2)	(5,4)	(3,9)	(3,0)	
	4-Pkt. abgestützt	7,0* (7,0*)	14,3* (14,3*)	9,3 (10,1*)	6,6 (7,5*)	5,1 (5,4*)	

Die Traglastwerte sind in Tonnen (t) angegeben. Pumpendruck 355 bar. Gemäß ISO 10567 betragen sie 75 % der statischen Kipplast oder 87 % der hydraulischen Hubkraft (gekennzeichnet durch \*). Auf festem und ebenem Untergrund gelten sie für einen Schwenkbereich von 360°. Die (...) -Werte gelten in Längsrichtung des Unterwagens. Unter "nicht abgestützt" angegebene Werte gelten über die Vorder- und Hinterachse. Gewichte angebaute Lastaufnahmemittel (Greifer, Magnet, Lasthaken usw.) sind von den Traglastwerten abzuziehen. Für den Hebezeugbetrieb sind entsprechend den CE-Richtlinien Rohrbruchsicherungen an den Hubzylindern und eine Überlastwarneinrichtung erforderlich.

# ARBEITSBEREICHE/TRAGFÄHIGKEITEN MHL340 D FQC



## Ausladung 11,2 m mit Mehrzweckstiel

### Arbeitseinrichtung:

Kastenausleger 5,2 m,

Mehrzweckstiel 5,6 m,

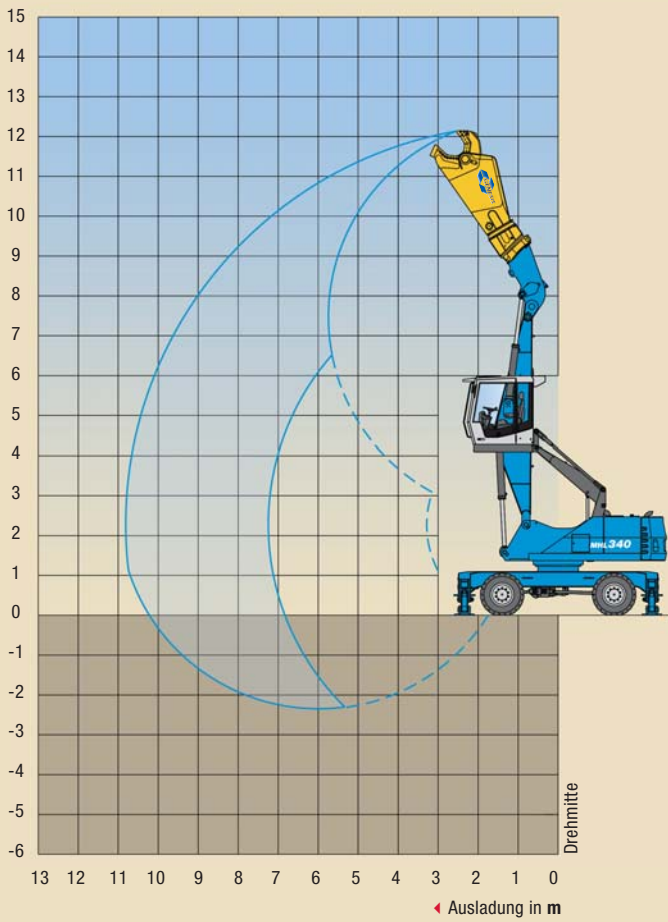
Sortiergreifer mit Schnellwechsel FQC

HÖHE m	UNTERWAGEN ABSTÜTZUNG	AUSLADUNG m					
		3	4,5	6	7,5	9	10,5
10,5	nicht abgestützt			(5,0*)			
	4-Pkt. abgestützt			5,0* (5,0*)			
9	nicht abgestützt				(4,8*)		
	4-Pkt. abgestützt				4,8* (4,8*)		
7,5	nicht abgestützt				(5,1)	(3,5)	
	4-Pkt. abgestützt				5,9* (5,9*)	4,0* (4,0*)	
6	nicht abgestützt				(5,0)	(3,5)	(2,0*)
	4-Pkt. abgestützt				6,8* (6,8*)	5,3* (5,3*)	2,0* (2,0*)
4,5	nicht abgestützt			(7,2)	(4,8)	(3,4)	(2,5)
	4-Pkt. abgestützt			8,4* (8,4*)	7,3* (7,3*)	5,5 (6,3*)	3,4 (3,4*)
3	nicht abgestützt		(10,2*)	(6,7)	(4,5)	(3,2)	(2,4)
	4-Pkt. abgestützt		10,2* (10,2*)	9,4* (9,4*)	7,3 (7,7*)	5,3 (6,4*)	4,0 (4,2*)
1,5	nicht abgestützt	(20,0)	(9,7)	(6,0)	(4,2)	(3,0)	(2,3)
	4-Pkt. abgestützt	24,3* (24,3*)	14,4* (14,4*)	10,1 (10,3*)	7,0 (8,0*)	5,1 (6,4*)	3,9 (4,6*)
0	nicht abgestützt	(8,1*)	(8,5)	(5,5)	(3,9)	(2,9)	(2,2)
	4-Pkt. abgestützt	8,1* (8,1*)	15,4* (15,4*)	9,5 (10,6*)	6,6 (8,0*)	4,9 (6,1*)	3,9 (4,2*)
-1,5	nicht abgestützt	(6,8*)	(7,9)	(5,1)	(3,7)	(2,7)	
	4-Pkt. abgestützt	6,8* (6,8*)	14,2* (14,2*)	9,1 (9,9*)	6,4 (7,3*)	4,8 (5,3*)	

Die Traglastwerte sind in Tonnen (t) angegeben. Pumpendruck 355 bar. Gemäß ISO 10567 betragen sie 75 % der statischen Kipplast oder 87 % der hydraulischen Hubkraft (gekennzeichnet durch \*). Auf festem und ebenem Untergrund gelten sie für einen Schwenkbereich von 360°. Die (...) -Werte gelten in Längsrichtung des Unterwagens. Unter "nicht abgestützt" angegebene Werte gelten über die Vorder- und Hinterachse. Gewichte angebaute Lastaufnahmemittel (Greifer, Magnet, Lasthaken usw.) sind von den Traglastwerten abzuziehen. Für den Hebezeugbetrieb sind entsprechend den CE-Richtlinien Rohrbruchsicherungen an den Hubzylindern und eine Überlastwarneinrichtung erforderlich.



# ARBEITSBEREICHE/DATEN MHL340 D FQC

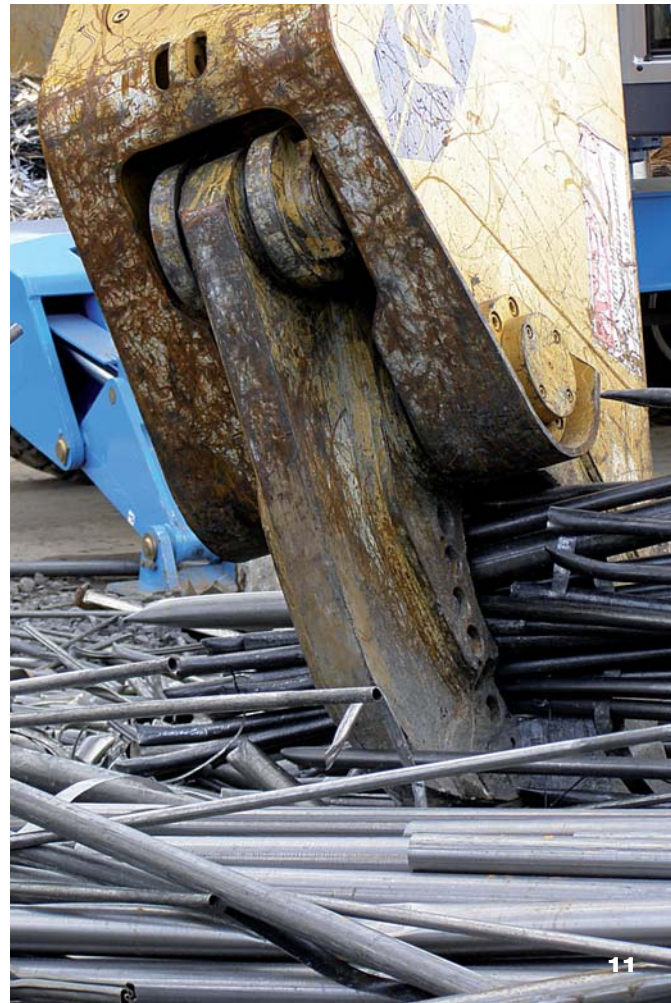


## Mit Schrottschere

**Arbeitseinrichtung:**  
 Kastenausleger 5,2 m,  
 Schrottschere  
 GXP 300 mit Schnellwechsel FQC

<b>SCHNEIDKRAFT</b>	5.749 kN
<b>MAULTIEFE</b>	610 mm
<b>MAULÖFFNUNG</b>	584 mm
<b>GEWICHT*</b>	4 t

\* inkl. Schnellwechselsystem







**PURPOSE  
BUILT**

# MASCHINEN MIT MEHR MÖGLICHKEITEN

**MHL340 D und FQC.  
Die unschlagbare Kombination**

## **MHL340 D. Leistungsträger im Recycling-Business**

Mit großen Reichweiten und hohen Traglasten zählt die MHL340 D von Terex® Fuchs zu den internationalen Topmodellen im Recycling- und Schrotturnschlag. Der absolut stabile Stand und die belastbare Auslegerkonstruktion sorgen auch in Extremsituationen für Sicherheit. Dabei gewährleistet die 2-Kreis-Hydraulik bei minimaler Verlustleistung ebenso schnelle und leistungsstarke wie präzise Schwenkmanöver.

Neben der extremen Robustheit zählen der kräftige und sparsame Turbodiesel-Motor und das Hochleistungs-Kühlsystem zu den technischen Highlights der Maschine. Gesteuert wird das Kraftpaket sicher und ergonomisch von der hydraulisch hochfahrbaren Kabine aus, und dank des hochmodernen Klartext-Displays und der Panoramascheiben hat der Fahrer jederzeit die Situation vollkommen unter Kontrolle.

Die MHL340 D ist sowohl mit klassischem Ausleger wie auch mit dem Terex® Fuchs Quick Connect (FQC) Schnellwechselsystem lieferbar. Diese drei Buchstaben stehen für den blitzschnellen und sicheren Austausch des Arbeitsgerätes. In weniger als einer Minute ist beispielsweise der Wechsel zwischen Mehrzweckstiel mit Greifer oder Ladestiel mit Magnetplatte und GENESIS Schrottschere möglich.

Herzstück der Schnellwechseinrichtung sind leakagefreie Schnellkupplungen, die mit Hilfe einer hydraulischen Verriegelung ohne Ölverlust und nahezu verschleißfrei miteinander verbunden werden. Alle Verbindungen sind gegen Stöße und Verschmutzung optimal geschützt, für die mechanische Stabilität sorgt die robuste Einheit von Stiel und Schnellwechsler. Mit Hilfe von Sensoren wird beim Ein- und Auskuppeln die korrekte Position und Verriegelung geprüft und direkt in die Fahrerkabine weitergeleitet.

Das Terex® Fuchs Quick Connect Schnellwechselsystem sorgt nicht nur für ein Maximum an Effizienz, weil mit einer einzigen Lademaschine bei kürzester Umrüstzeit unterschiedlichste Aufgaben bewältigt werden können. Auch die Arbeitssicherheit wird deutlich verbessert: Der Fahrer muss für den Wechsel der Arbeitsgeräte nicht mehr die Kabine verlassen und das Hantieren mit Bolzen gehört der Vergangenheit an. Aufgrund der vielfältigen Vorteile hat das FQC-System den Euro-Test-Preis der TBG erhalten.

