

Mobile Hydrauliklademaschine
WHL 585



DIE PERFEKTE LÖSUNG FÜR DEN HAFENUMSCHLAG

- Mobil, flexibel, leistungsstark - sofort und überall einsetzbar
- Erhöhter Unterwagen für optimale Sicht über hohe Bordwände
- Hervorragende Stabilität bei hoher Tragfähigkeit
- Exzellente Umschlagsleistungen
- Sichere und einfache Bedienung

MHL 585

OPTIMALE REICHWEITE

max. Ausschütthöhe 18 m
max. Reichweite 21 m
für problemlose Schiffsentladung
das Umladen von Schiff zu Schiff
oder von Schiff auf LKW oder Waggon

HERVORRAGENDE LADELEISTUNG

leistungsstarke, feinfühligere Hydraulik mit
elektrischer Vorsteuerung,
hohe Traglasten über den gesamten Arbeitsbereich

OPTIMALE PRÄZISION

8,95 m Ladestiel für das genaue
Arbeiten an der Bordwand

OPTIMALE FLEXIBILITÄT

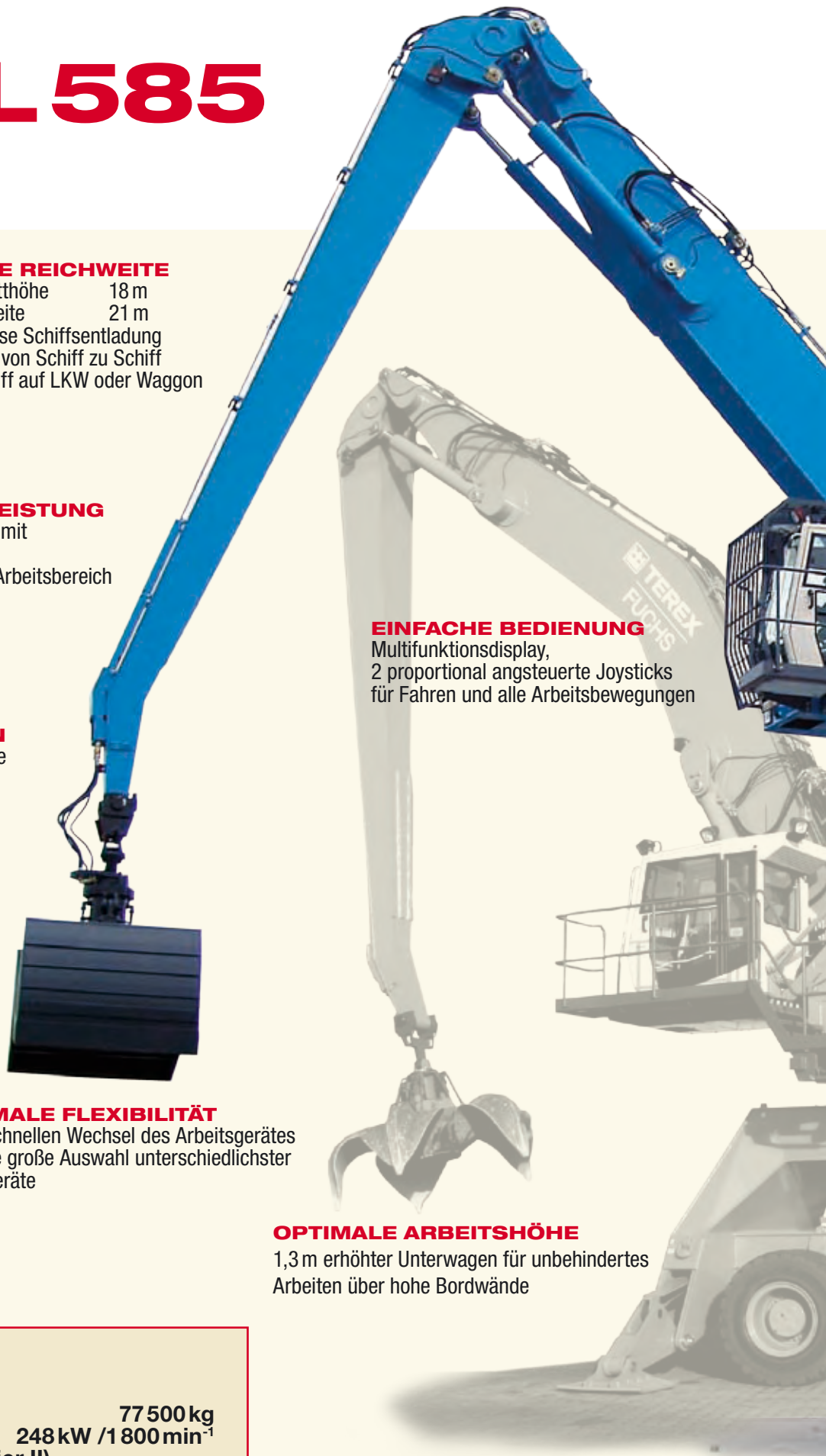
durch schnellen Wechsel des Arbeitsgerätes
und eine große Auswahl unterschiedlichster
Anbaugeräte

OPTIMALE ARBEITSHÖHE

1,3 m erhöhter Unterwagen für unbehindertes
Arbeiten über hohe Bordwände

ECKDATEN

Dienstgewicht mit Greifer	77 500 kg
Motorleistung (abgasarm gemäß COM2 /Tier II)	248 kW /1 800 min ⁻¹
Greifer	1,0 - 3,0m ^{3*}
	<i>* je nach Material</i>



FLEXIBILITÄT FÜR DEN HAFENUMSCHLAG

PERFEKTE SICHT AUF DAS LADEGUT

hydraulisch stufenlos verfahrbare Kabine
mit Vorsteuerung und ausgezeichneter Standruhe

- nach oben: bis 8,2 m
- nach vorn: 2,2 m

PERFEKTE SICHT AUF DEN ARBEITSBEREICH

zusätzliches Sichtfenster im Kabinenboden,
große Glasfenster mit optimaler Rundumsicht
4 Videokameras am Oberwagenrahmen für sicheren Betrieb

EINFACHER UND SCHNELLER ZUGANG

hydraulisch ausfahrbarer Ausstieg
und umlaufender Wartungssteg,
Motorraumbeleuchtung

LEISTUNGSSTARKER DIESELMOTOR

6-Zylinder Deutz Dieselmotor
mit Abgasturbolader u. Ladeluftkühler

EINFACHSTE WARTUNG

durch gute Zugänglichkeit und
Zentralschmieranlage

OPTIMALE STABILITÄT

extra breiter Unterwagen,
vergrößerte Abstützplatten,
einzeln ansteuerbare Pratten

SICHERES & SCHNELLES VERFAHREN

3,90 m breite Spezialachsen
max. Fahrgeschw. 6 km/h



SICHERE BASIS

FÜR OPTIMALE STABILITÄT

ERHÖHTER UNTERWAGEN

Der neue Unterwagen der MHL585 wurde speziell für die besonderen Anforderungen bei der Schiffsentladung entwickelt. Der Unterwagen wurde durch einen zusätzlichen Trägerrahmen erhöht. Der Anlenkpunkt des Auslegers liegt damit deutlich höher und sorgt für optimale Überladeverhältnisse. So ist ein sicheres und schnelles Verladen auch über hohe Bordwände problemlos möglich.



HOHE STANDRUHE DURCH GROSSE AUFSTANDSFLÄCHE

Mit einer Abstützbreite von 5,50 m und einer Abstützlänge von 6,13 m verfügt der Unterwagen der MHL585 über eine Aufstandsfläche, die auch bei härtesten Einsätzen noch eine ausgezeichnete Standruhe bei optimaler Tragfähigkeit garantiert. Dabei sorgen die einzeln anssteuerbaren Abstützungen für einen optimalen Stand auf jedem Untergrund.

Die besonders groß ausgelegten Abstützplatten (60 x 90 cm) garantieren dabei einen äußerst geringen Bodendruck. Die Flächenpressung beträgt nur 79 N/cm² und schont so auch empfindliche Pflasterbeläge auf Kaianlagen.

MOBILITÄT AUF BREITER SPUR

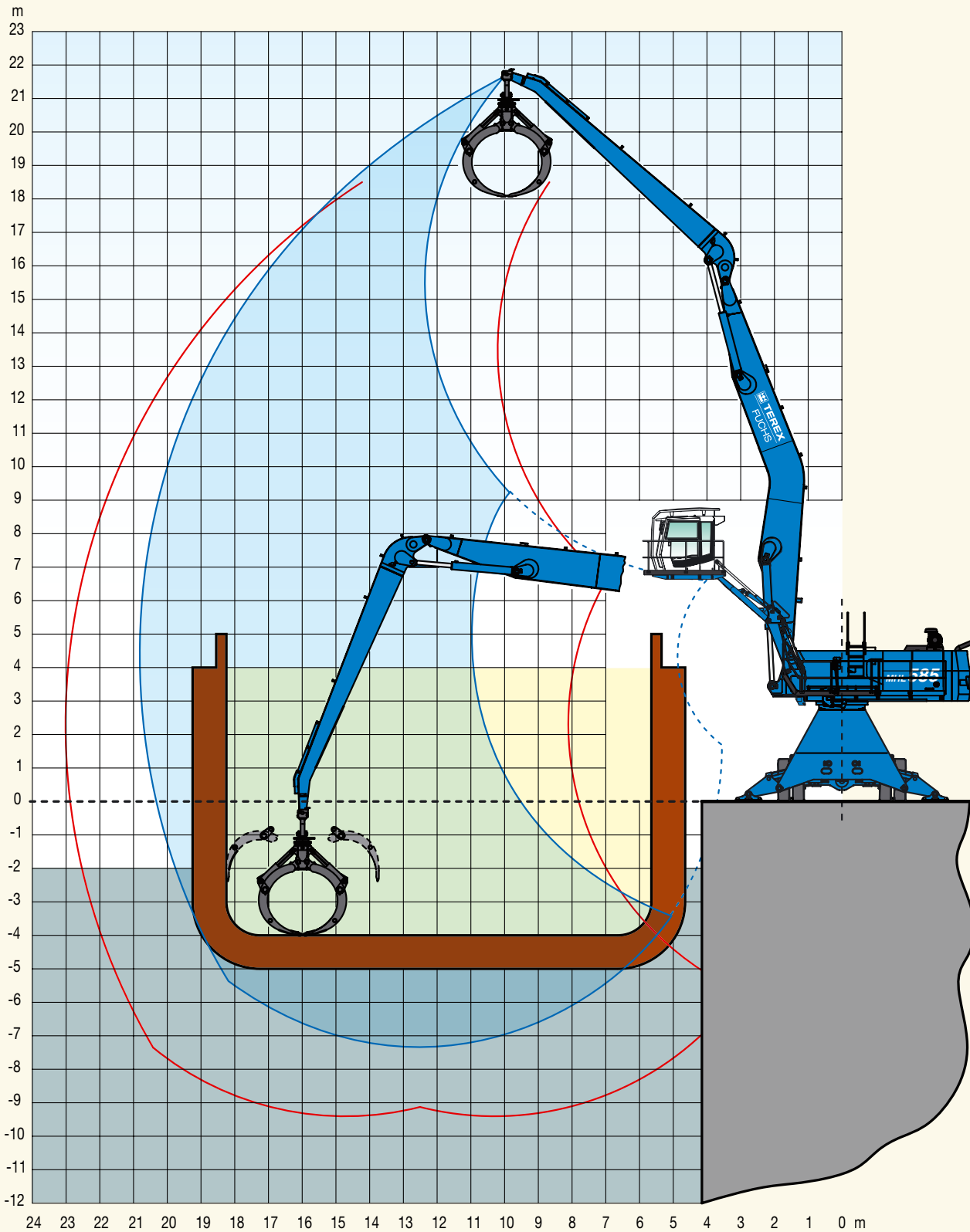
Um den besonderen Anforderungen im Hafenumschlag gerecht zu werden, wurde die MHL585 mit Spezialachsen mit einer Spurbreite von 3,90 m ausgerüstet. Der Allradantrieb wird von zwei stufenlos geregelten Hydrostatikmotoren versorgt und liefert eine maximale Zugkraft von 193 kN. Die maximale Fahrgeschwindigkeit beträgt dabei 6 km/h bei einer Steigfähigkeit von bis zu 24,6%. Damit ist ein schnelles und sicheres Verfahren der über 77 t schweren Maschine jederzeit gewährleistet.





ALLES IM GRIFF

NEUE KINEMATIK FÜR TOP-LADELEISTUNG





LADEAUSRÜSTUNG MIT OPTIMALER REICHWEITE

Mit ihrer gekröpften Arbeitsausrüstung liefert die MHL585 bei der Schiffsentladung mit jedem Ladespiel optimale Füllungsgrade und damit zuverlässig hohe Wirtschaftlichkeit. Der Greifer kann präzise über dem Ladegut positioniert werden. Damit ist auch Material direkt an Bordwänden erreichbar und kann punktgenau abgesetzt werden. Mit einer Reichweite von 21 m ist ein Verladen auf Halde, von Schiff zu Schiff, auf LKW, Wagon oder Förderanlagen schnell und problemlos möglich. Die MHL585 ist damit die perfekte Alternative für Einsätze, in denen Seilkräne aufgrund langer Seillängen zu träge oder zu ungenau arbeiten.

KRAFTVOLLE UND FEINFÜHLIGE HYDRAULIK

Die Kinematik des Auslegersystems liefert hohe Traglastwerte über den gesamten Arbeitsbereich. Damit kann das einmal aufgenommene Ladegut schnell und sicher angehoben werden. Die elektrische Vorsteuerung ermöglicht ein optimales Ansprechverhalten bei allen Arbeitsbewegungen, gerade auch bei niedrigen Aussentemperaturen. Dabei sorgen extrem kurze Reaktionszeiten auf die Steuersignale für ein direktes Feedback und garantieren eine hervorragende Feinsteuerbarkeit. Für eine optimale Ausnutzung der Motorleistung sorgt eine Grenzlastregelung, die die maximale Leistung immer dort zur Verfügung stellt, wo sie gerade benötigt wird. Dabei gewährleistet die Hydraulik über eine verlustarme Ölführung eine perfekte Abstimmung zwischen Fahr- und Schwenkantrieb, der Ladeausrüstung und dem Greiferbetrieb.



ALLES PERFEKTE



DIE FAHRERKABINE: ERGONOMISCH, GERÄUMIG UND BEQUEM

Die Fahrerkabine der MHL585 bietet zunächst all jenen Komfort den man von einer TEREX-Fuchs Lademaschine erwartet. Ergonomisches Design, großflächige Schutzverglasung, Klimatisierung und ein in allen Positionen verstellbarer Fahrsitz, vor dem alle Bedienelemente in direkter Reichweite angeordnet sind.

Die MHL585 wird komplett über zwei Joystik gesteuert. Sämtliche Steuer- und Fahrfunktionen sind so über die beiden Bedienelemente anwählbar und auf einfachen Knopfdruck abzurufen. Dadurch muß während des Einsatzes nicht mehr umständlich umgegriffen werden und der Fahrer hat die Maschine jederzeit sicher ‚im Griff‘.

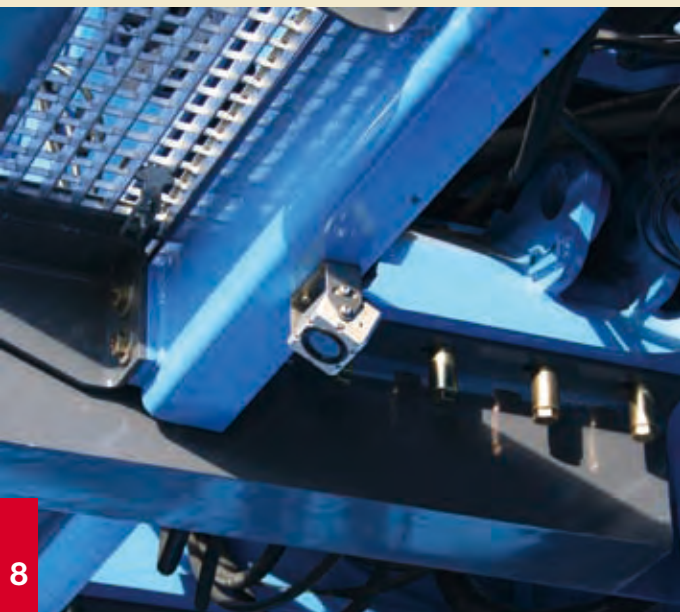
Zusätzliche Sicherheit bietet dabei die im Standardlieferungsumfang enthaltene Lenkrichtungsumkehr, die sicherstellt, dass die eingeschlagene Lenkrichtung unabhängig von der Stellung des Oberwagens zum Unterwagen beibehalten wird und der Fahrer sich völlig auf seine Arbeit konzentrieren kann.



KONTROLLZENTRALE: DAS NEUE FARBIGE MULTIFUNKTIONS-DISPLAY

Technisches Highlight der Kabine ist das neue Multifunktionsdisplay, das über der rechten Steuerkonsole in Sichthöhe des Fahrers plazierte wurde. Über den hochauflösenden Farbmonitor mit Touch-Screen-Technik können alle wichtigen Maschineneinstellungen vorgenommen und jederzeit die Betriebszustände abgerufen werden. Die leicht ablesbare Anzeige und die deutliche Visualisierung aller wichtigen Funktionen bietet zusätzliche Sicherheit und entlastet den Fahrer bei seiner alltäglichen Arbeit.

Eine Sonderfunktion bietet der Bildschirm über die Funktionstastatur. Durch einfaches Antippen können so Bilder der am Oberwagerahmen positionierten Videokameras abgerufen werden, um z.B. zu überprüfen, ob sich eine Person hinter der Maschine aufhält.



UNTER KONTROLLE

RUNDUMSICHT UND EINFACHE BEDIENUNG

KONTROLLE IST GUT - ÜBERSICHT IST BESSER

Die großen Front- und Seitenfenster bieten wie bei allen TEREX Fuchs Lademaschinen bereits eine hervorragende Rundumsicht auf den Arbeitsbereich. Über das Dachfenster ist auch ein Blick auf das Ladegut nach oben möglich. Für die besonderen Anforderungen bei der Schiffsentladung wurde die MHL585 zusätzlich mit einem Bodenfenster ausgerüstet, das jederzeit eine direkte Sicht auf die Ladekante ermöglicht und so noch mehr Sicherheit bietet. Zusammen mit den vier am Oberwagen verteilten Videokameras kann jederzeit das gesamte Umfeld und auch der schwer einsehbare Bereich hinter dem Gerät mit einem Blick überwacht werden, ohne den Einsatz zu unterbrechen.



OPTIMALE ARBEITSHÖHE - PERFEKTE SICHT AUF DIE LADUNG

Mit der hydraulisch stufenlos verfahrbaren Kabine hat der Fahrer das Ladegut jederzeit perfekt im Blick. Die neue Lagerung des Hubgerüsts erlaubt ein Verfahren der Kabine über die proportionale Vorsteuerung bis auf eine Sichthöhe von 8,20m. Unabhängig davon kann die Kabine in jeder Arbeitshöhe 2,20m nach vorn versetzt werden. Damit ist auch bei der Entladung von Schiffskörpern mit hohen Bordwänden immer eine optimale Sicht auf Werkzeug und Ladegut sichergestellt. Das erleichtert das genau Positionieren des Werkzeugs und garantiert hohe Ladeleistungen.



**Immer alles im Blick:
Die hydraulisch
verfahrbare Kabine**

um 2,20m nach vorn

**bis auf
8,20m
nach oben**

EINFACHER ZUGANG

MAXIMALE VERFÜGBARKEIT



DIREKTER ZUGANG - RUNDUM

Die gute Zugänglichkeit der TEREX Fuchs Lademaschinen ist im Wettbewerb schon fast sprichwörtlich. Die MHL585 bietet gerade in dieser Hinsicht eine ganze Reihe intelligenter technischer Lösungen an, die trotz des erhöhten Unterwagens einen einfachen und schnellen Zugang zu allen wichtigen Bauteilen erlauben.

So ist der Aufstieg zur Fahrerkabine trotz luftiger Höhe über die hydraulisch hochklappbare Leiter äußerst bequem und sicher. Der Zugang zu Motor- und Hydraulikkomponenten ist jederzeit über die breiten, beidseitigen Laufstege möglich. Dabei ist auch die gegenüberliegende Maschinenseite über einen Brückensteg problemlos zugänglich. So sind alle Bereiche des Oberwagens sicher und schnell erreichbar.

Die großdimensionierten Wartungsklappen haben einen großen Öffnungswinkel und erleichtern das Arbeiten in bequemer Stehhöhe. Der Motorraum ist zusätzlich mit einer Beleuchtung ausgestattet, was die routinemäßige Durchsicht noch einfacher macht.

Für Arbeiten bei schlechten Lichtverhältnissen ist darüber hinaus ein Handscheinwerfer mit Magnetfuß vorhanden.

INTELLIGENTE TECHNIK FÜR HÖCHSTE VERFÜGBARKEIT

Nichts ist ärgerlicher als Ausfallzeiten bei einer Maschine, die im täglichen Einsatz ihre Leistung bringen muß.

Bei TEREX-Fuchs Lademaschinen vermeiden die äußerst robuste Konstruktion und die bewährte Technik bereits eine Vielzahl von unliebsamen Überraschungen. Die MHL585 ist wie ihre kleineren Schwestern konsequent auf zuverlässigen Betrieb und verlässlich hohe Wirtschaftlichkeit ausgelegt.

Um einen ungestörten Betrieb auch unter hoher Dauerbelastung sicherzustellen, wurde die MHL585 mit standardmäßig mit einer Zentralschmieranlage ausgerüstet, die alle Schmierstellen zuverlässig versorgt und den Wartungsaufwand noch weiter verringert.

Das Hydrauliköl wird im Betrieb ständig durch zwei Filter gereinigt. Der Zustand der Filter wird dabei elektrisch überwacht. Damit ist ein Ausfall von Ventilen durch Verschmutzung praktisch ausgeschlossen. Die 100%ige Rücklauffilterung im Rücklauf, die noch Partikel mit einer Größe von 10 µm erfasst, erreicht eine Reinheitsklasse von 9/5 bis 12/7 und garantiert so eine außerordentlich hohe Lebensdauer des Hydrauliköls und der Hydraulik-Aggregate.

TECHNISCHE DATEN

MHL 585

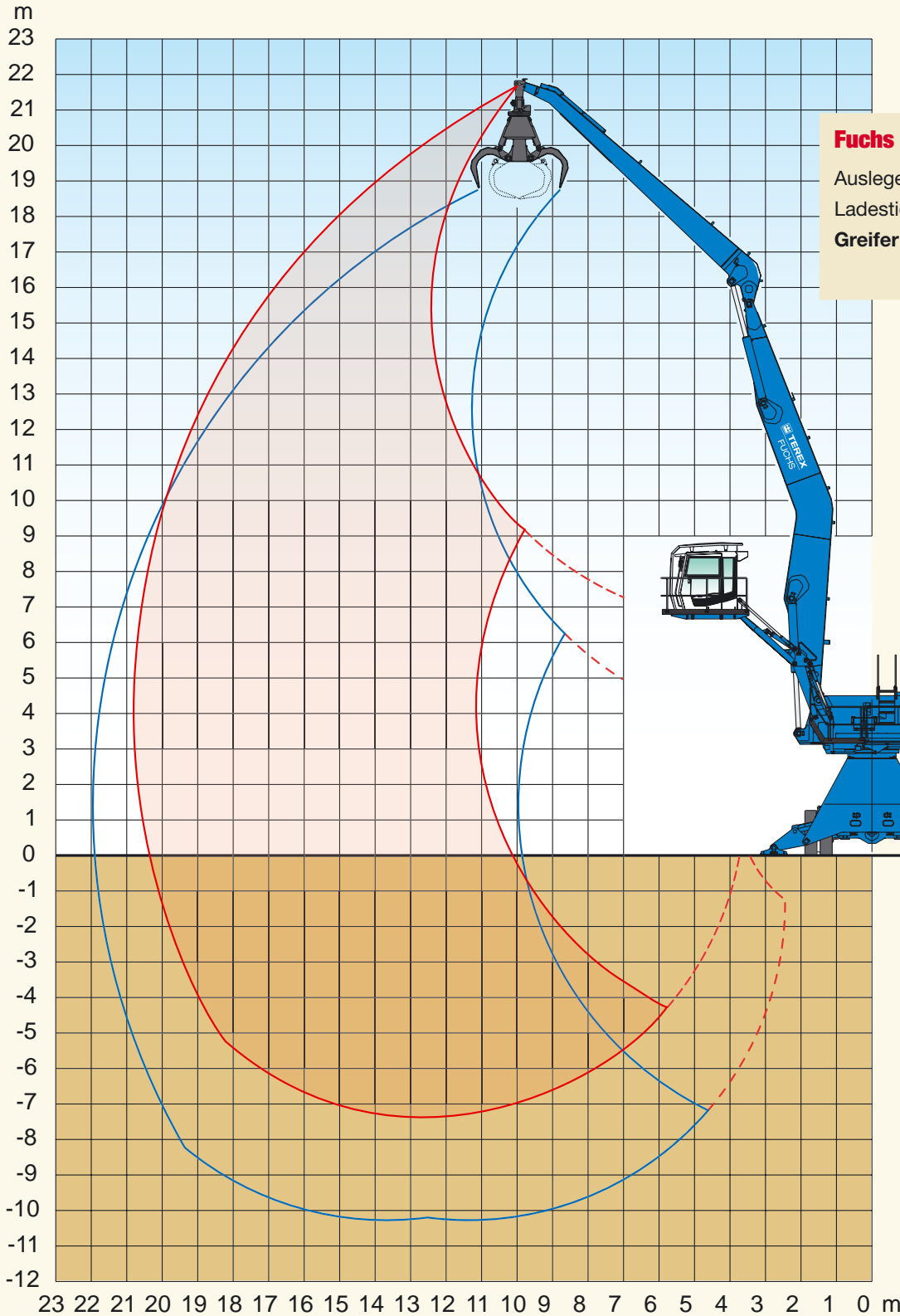
SPEZIFIKATIONEN

Dieselmotor	Deutz BF6M 1015 C
Bauart	6-Zylinder V-Motor, Abgasturbolader u. Ladeluftkühler
Motorleistung / Nenndrehzahl	248 kW / 1800 min ⁻¹
Hubraum	11,91 l
Kühlsystem	Wasser-, Ladeluftkühlung mit temperaturgeregelter Lüfterdrehzahl
Luftfilter	Zweistufenfilter mit Sicherheitsventil
Kraftstofftank	900 l
Elektrische Anlage	24 V, Lichtmaschine 28 V / 80 A
Batterie	2 x 12 V / 143 Ah / 950 A (nach EN)
Beleuchtungsanlage	2 Fahrscheinwerfer im Oberwagen, Heckbegrenzungs- und Blinkerleuchten
Arbeitsscheinwerfer	2 Xenon-Scheinwerfer am Ausleger, 2 Xenon-Scheinwerfer am Ladestiel
Magnetanlage (Option)	30 kW, Gleichstromgenerator mit Steuerung über Keilriemen am Dieselmotor angetrieben,
Fahrtrieb	Allradantrieb, Hydrostatischer Fahrtrieb mit 2 stufenlos geregelten Axialkolbenmotoren u. direkt angebaute Fahrbremsventil, einstufiges Verteilerfahrgetriebe
Fahrgeschwindigkeit	0-6 km/h
Steigfähigkeit	max. 24,66%
Wenderadius	10,6 m
Dienstgewichte	Grundgerät mit 1,0 m ² Mehrschalengreifer
mit Ladeausrüstung, 21 m gekröpft	77,5 t
Schwenkantrieb	3-stufiges Planetengetriebe mit integrierter Lamellenbremse
Drehkranz	Innenverzählter, zweireihiger Kugel-Drehkranz
Oberwagendrehzahl	0-6 U/min
Unterwagen	Vordere Lenkachse starr gelagert, Lenkeinschlag 30°, hintere Planetenantriebachse pendelnd gelagert, mit Trommelbremse u. zuschaltbarer Blockierung
Abstützung	4-Punkt-Abstützung, einzeln ansteuerbar
Bereifung	Vollgummi-Superelastik, 8-fach mit Zwischenringen, 14.00-24
Bremsen	
Betriebsbremse	Hydraulisch betätigtes Einkreisbremssystem auf alle vier Radpaare wirkend
Feststellbremse	Hydraulisch betätigte Scheibenbremse am Fahrgetriebe auf beide Achsen wirkend
Hydraulische Anlage	Hydraulik mit Bedarfsstromregelung, Grenzlastregelung, separater Ölkühler mit großer Kühlfläche, temperaturgeregelte Lüfterdrehzahl, Zentralschmieranlage serienmäßig
Hydraulikölfilter	Vollstromfilterung im Rücklauf im Öltank integriert,
Max. Fördermenge (2000 min ⁻¹)	936 l/min
Max. Arbeitsdruck	360 bar
Hydrauliköltank	780 l
Kabine	Hydraulisch stufenlos hochfahrbar bis 8,2 m Sichthöhe, unabhängig davon 2,2 m nach vorn verfahrbar, verstellbarer, luftgefederter, orthopädischer Komfortsitz mit Kopfstütze, Sicherheitsgurt, Joysticklenkung, Warmwasserheizung mit 3-Stufen-Gebläse, Klimaanlage, nach oben zu öffnende Frontscheibe mit Rolljalousie, ausstellbares Sichtfenster im Kabinendach, Sichtfenster im Kabinenboden, Multifunktionsdisplay mit farbigem Videomonitor
Max. Sichthöhe	8,2 m
Schall-Leistungspegel L _{WA}	104 dB(A)
Sicherheitseinrichtungen	Ausrüstung für den Hebezeugeinsatz gemäß EN 474-5, Nahbereichsabschaltung zum Schutz der Kabine
Behördliche Abnahme	Zertifizierung nach CE-Richtlinien

TECHNISCHE DATEN

MHL 585

ARBEITSBEREICH



Fuchs Lademaschine MHL 585

Auslegerlänge 11,35 m

Ladestiellänge 8,35 m

Greifer 1,0 - 3,0m³*

* je nach Material

TECHNISCHE DATEN

MHL 585

TRAGLASTEN

MHL 585 mit Universalausleger 11,35 m • Ladestiel 8,95 m

Höhe m	Unterwagen- abstützung	Ausladung in m									
		6,0	7,5	9,0	10,5	12,0	13,5	15	16,5	18,0	19,5
18,0	4Pt.-abgestützt						8,1*	5,6*			
16,5	4Pt.-abgestützt						7,9*	7,5*	5,0*		
15,0	4Pt.-abgestützt						7,9*	7,4*	7,1*		
13,5	4Pt.-abgestützt						7,9*	7,5*	7,1*	6,0*	
12,0	4Pt.-abgestützt					8,7*	8,1*	7,6*	7,1*	6,7*	
10,5	4Pt.-abgestützt					9,1*	8,3*	7,7*	7,2*	6,8*	5,6*
9,0	4Pt.-abgestützt				10,6*	9,5*	8,7*	8,0*	7,4*	6,9*	6,4*
7,5	4Pt.-abgestützt		15,9*	13,2*	11,4*	10,1*	9,0*	8,2*	7,5*	7,0*	6,4*
6,0	4Pt.-abgestützt	23,9*	18,0*	14,5*	12,2*	10,6*	9,4*	8,5*	7,7*	7,1*	6,5*
4,5	4Pt.-abgestützt	14,6*	19,8*	15,6*	13,0*	11,1*	9,8*	8,7*	7,9*	7,1*	6,5*
3,0	4Pt.-abgestützt	8,1*	19,2*	16,5*	13,6*	11,5*	10,0*	8,9*	8,0*	7,2*	6,5*
1,5	4Pt.-abgestützt	7,2*	13,4*	17,0*	14,0*	11,8*	10,2*	9,0*	8,0*	7,2*	6,4*
0	4Pt.-abgestützt	7,6*	12,0*	17,1*	14,1*	11,9*	10,3*	9,0*	8,0*	7,1*	6,2*
-1,5	4Pt.-abgestützt	8,3*	11,8*	16,8*	13,9*	11,8*	10,2*	8,9*	7,8*	6,9*	5,9*
-3,0	4Pt.-abgestützt	9,1*	12,1*	16,1*	13,5*	11,5*	9,9*	8,6*	7,5*	6,5*	
-4,5	4Pt.-abgestützt	9,9*	12,7*	15,0*	12,7*	10,9*	9,4*	8,1*	7,0*	5,8*	
-6,0	4Pt.-abgestützt			13,5*	11,6*	9,9*	8,6*	7,3*	6,1*		

* durch die hydraulische Hubkraft begrenzte Werte



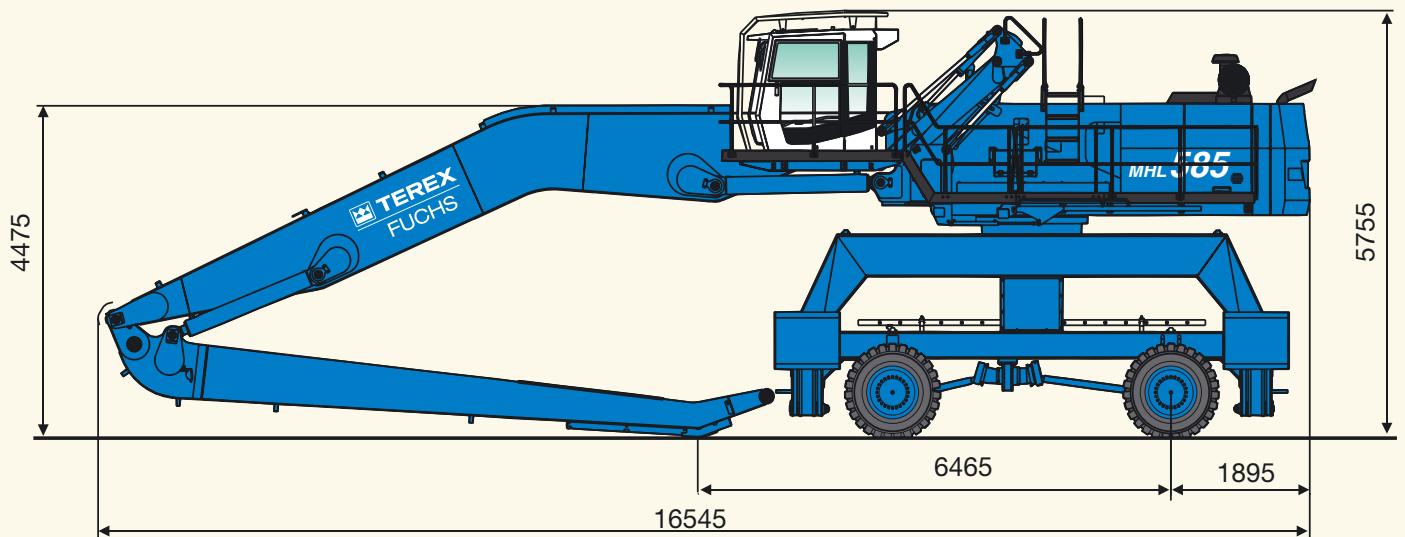
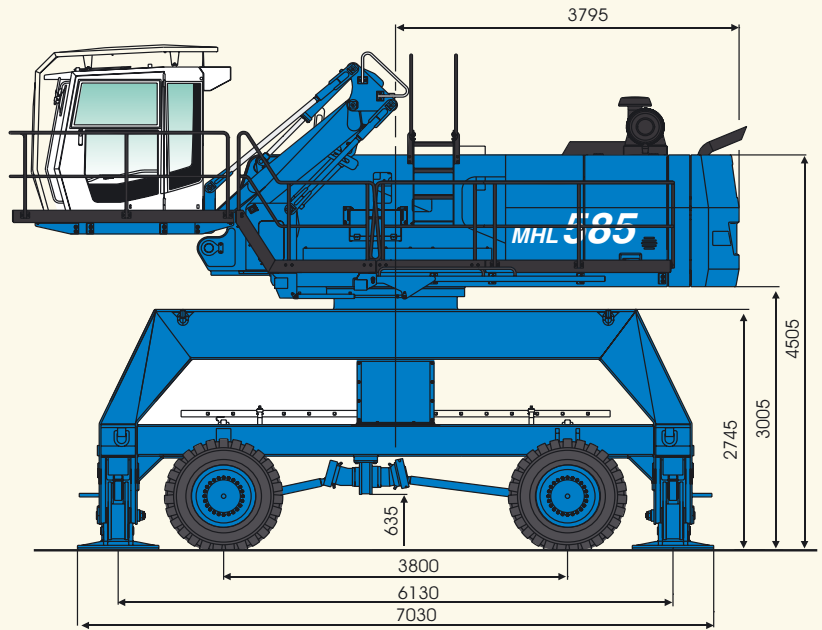
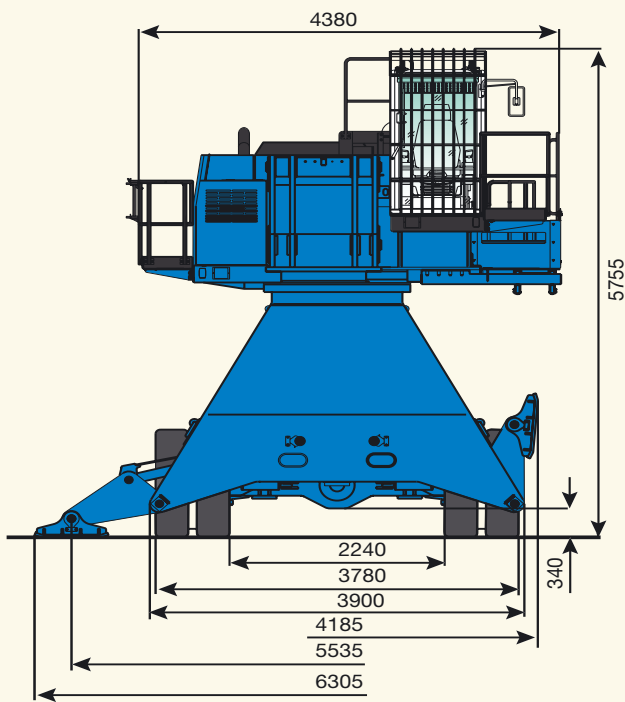
Alle Traglastwerte sind in Tonnen (t) angegeben. Der Pumpendruck beträgt 360 bar. Gemäß ISO10567 beträgt die Traglast 75% der statischen Kippplast oder 87% der hydraulischen Hubkraft. Die Werte gelten auf ebenem und festem Untergrund für einen Schwenkbereich von 360°.

Gewichte angebaute Lastaufnahmemittel (Greifer, Magneten, Lasthaken usw.) sind von den Traglastwerten abzuziehen. Für den Hebezeugbetrieb sind gemäß CE-Richtlinie Rohrbruchsicherungen und eine Überlastwarneinrichtung erforderlich.

TECHNISCHE DATEN

ABMESSUNGEN

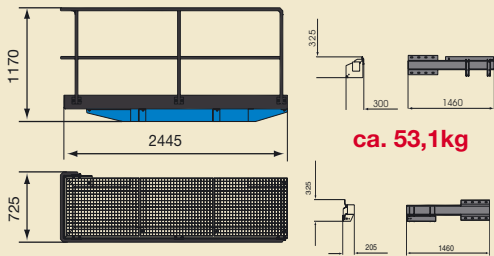
MHL 585



TECHNISCHE DATEN

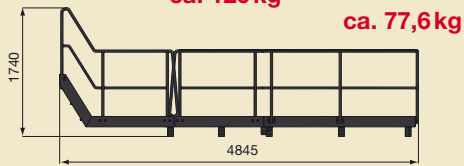
MHL 585

BAUGRUPPEN / GEWICHTE

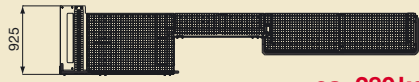


ca. 53,1kg

ca. 120kg



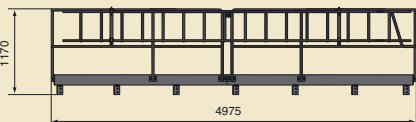
ca. 77,6kg



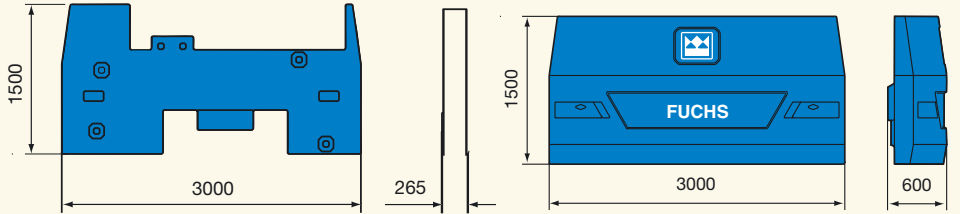
ca. 280kg



ca. 62,3kg

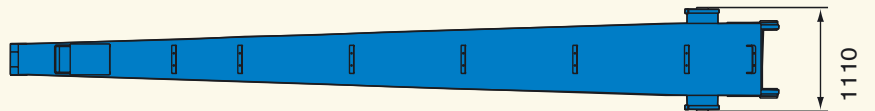
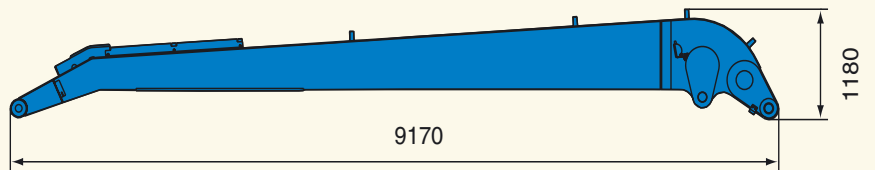


ca. 190kg

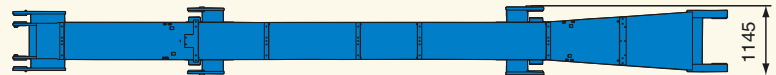
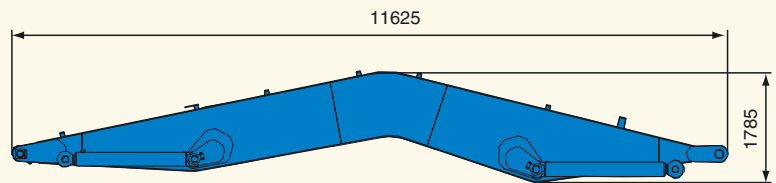


ca. 5010kg

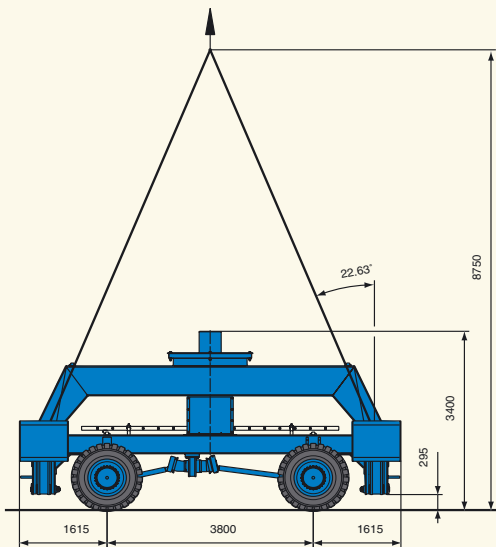
ca. 8980kg



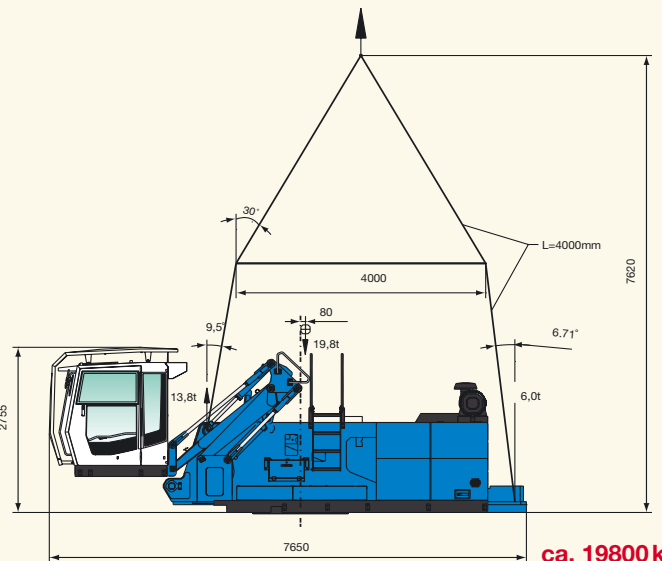
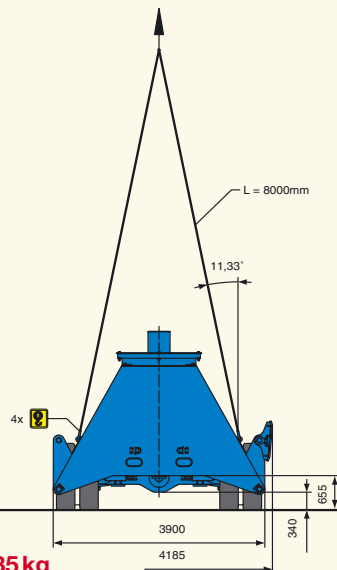
ca. 2750kg



ca. 8100kg



ca. 29135kg



ca. 19800kg

MHL 585

DIE INTELLIGENTE ALTERNATIVE



Die traditionelle Hafenstandorte an Binnengewässern und Küsten wandeln sich zusehends von reinen Umschlagplätzen zu Standorten von logistischen Dienstleistungen. Während lange Zeit nur hohe Tonnagen und die Kapazität große Mengen von gleichartigen Gütern zu bewegen, ausschlaggebend für wirtschaftlichen Erfolg waren, gewinnt die Fähigkeit in kürzester Zeit auf unterschiedlichste Anforderungen zu reagieren, zunehmend an Bedeutung im Hafenumschlag.

Die TEREX Fuchs Lademaschine MHL 585 verschafft Ihnen die notwendige Einsatzflexibilität um auf diese Anforderungen erfolgreich zu reagieren. Im Gegensatz zu herkömmlichen Umschlaggeräten ist die mobile Lademaschine ohne Aufwand immer einsatzbereit und schnell am Einsatzort. Unterschiedlichste Anbauwerkzeuge erweitern zusätzlich das Einsatzspektrum. Die kraftvolle und feinfühligere Hydraulik erlaubt ein erheblich präziseres Entladen und punktgenaues Absetzen des Ladegutes, sei es nun auf einem Lagerplatz, im Laderaum eines anderen Schiffes oder in einem Eisenbahnwaggon. Dabei ist durch die gekrümmte Ausrüstung der gesamte Laderaum auch direkt an der Bordwand erreichbar.

Die schnellen Ladespiele und eine hohe Tragkraft über den gesamten Arbeitsbereich garantieren dabei hervorragende Ladeleistungen.

Dabei hat der Maschinenführer durch die hydraulisch verfahrbare Kabine immer eine optimale Sicht auf den Arbeitsbereich. Die Bedienung ist unkompliziert und schnell erlernbar. Die äußerst robuste Bauweise der TEREX Fuchs Lademaschinen gewährleistet auch unter härtesten Bedingungen lange Standzeiten und einen ungestörten Betrieb.

MHL 585 ab Masch. Nr. 10

 **TEREX | FUCHS**

TEREX | Fuchs GmbH
Industriestraße 3
76669 Bad Schönborn

Telefon +49 (0) 7253.84 0
Fax +49 (0) 7253.841 11
Internet: www.fuchs-terex.de
Email: info@fuchs-terex.de

Für weitere Informationen setzen Sie sich bitte mit Ihrem zuständigen Händler bzw. der TEREX Fuchs-Verkaufsabteilung in Verbindung. TEREX Fuchs hält sich die ständige Verbesserung seiner Produkte vor. Irrtum und Änderungen der Produktspezifikationen vorbehalten.

Bilder und Zeichnungen dienen nur der Illustration. Für den sachgemäßen Gebrauch unserer Maschinen ist die entsprechende Bedienungsanleitung heranzuziehen. Unsachgemäßer Umgang mit bzw. unsachgemäßer Einsatz unserer Maschinen kann zu schweren gesundheitlichen Schäden bis hin zum Tod führen.

Preisänderungen und Ausstattungsänderungen sind vorbehalten. Es gelten nur die schriftlich vereinbarten Gewährleistungsbedingungen. TEREX Fuchs macht keine über die ausdrücklich vereinbarten Gewährleistungsbedingungen hinausgehenden Zusagen.

Copyright ©2006