




TECHNISCHE DATEN UND INFORMATIONEN

-  213 kW
-  41,5 t - 44,0 t
-  bis 11,15 m

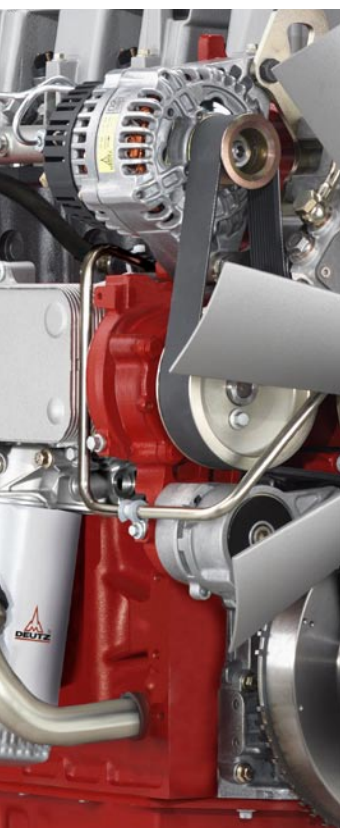
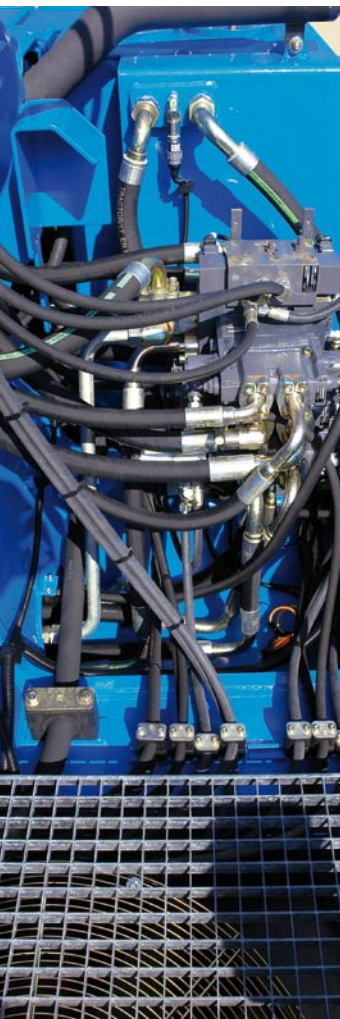
**PURPOSE
BUILT**

MHL474

HOLZUMSCHLAG-MASCHINE



TECHNISCHE DATEN MHL474



DIENSTGEWICHT

41,5 t - 44,0 t



DIESELMOTOR

HERSTELLER UND TYP	Deutz TCD 2013 L06 4V
BAUART	6-Zylinder-Reihenmotor
STEUERUNG	EMR III
ARBEITSVERFAHREN	4-Takt-Diesel, Common-Rail-Direkteinspritzung, Turbolader, Ladeluftkühlung, externe gekühlte Abgasrückführung
MOTORLEISTUNG	213 kW
NENNDREHZAHL	1900 min ⁻¹
HUBRAUM	7,2 Liter
KÜHLSYSTEM	Motorkühler mit thermostatisch geregelter Lüfterdrehzahl
ABGASNORM	COM III und EPA Tier III
LUFTFILTERAUSFÜHRUNG	Zweistufenfilter mit Sicherheitsventil
NUTZBARES TANKVOLUMEN	615 Liter



ELEKTRISCHE ANLAGE

BETRIEBSSPANNUNG	24 V
BATTERIE	2 x 12 V / 100 Ah / 760 A (nach EN)
BELEUCHTUNGSANLAGE	2 x XENON-Fahrscheinwerfer, Heckbegrenzungs- und Blinkerleuchten



FAHRANTRIEB

	Hydrostatischer Fahrtrieb über zwei stufenlos geregelte Axialkolbenmotoren mit direkt angebautem Fahrbremsventil, Verteilergetriebe, Allradantrieb mit lastspezifischer Kraftverteilung zwischen den Achsen durch Gelenkwellen, Reversiersperre, elektrische Fahrtrichtungsvorwahl
FAHRGESCHWINDIGKEIT STUFENLOS	0 - 20 km/h
STEIFÄHIGKEIT	max. 22%
WENDERADIUS	6,5 m



SCHWENKANTRIEB

DREHKRANZ	Innenverzahnter, doppelreihiger Kugeldrehkranz
ANTRIEB	Mehrstufiges Planetengetriebe mit integrierter Lamellenbremse
OBERWAGENDREHZAHL	0 - 7 min ⁻¹ stufenlos
SCHWENKBREMSE	Positionierbremse, elektrisch betätigt



UNTERWAGEN

VORDERACHSE	Planetentriebachse mit integrierter Bremse, starr gelagert
HINTERACHSE	Planetenlenktriebachse mit integrierter Bremse, pendelnd gelagert mit zuschaltbarer Pendelblockierung und -freischaltung
ABSTÜTZVARIANTEN	1 Schild bzw. 2 Schilde
BEREIFUNG	Luft Bereifung 8-fach 14.00 - 24 24PR
PROPORTIONALE ALLRADLENKUNG	Elektronisch/hydraulisch mit automatischer Spurkontrolle/-korrektur, verschleißmindernd, geschwindigkeitsabhängige Lenkgeschwindigkeit
ZENTRALSCHMIERANLAGE	Mit zentralem Schmiernippel



BREMSEN

BETRIEBSBREMSE	Hydraulisch betätigtes Zweikreisbremssystem auf alle vier Radpaare wirkend
FESTSTELLBREMSE	Elektrisch betätigte federspeicher Scheibenbremse an der Vorderachse, auf beide Achsen wirkend



HYDRAULISCHE ANLAGE

	Linde-Mobilhydraulik mit Grenzlastregelung und kraftstoffsparender Bedarfsstromregulierung. Separater Ölkühler, thermostatisch geregelte Lüfterdrehzahl. Hydraulikölfilter: im Öltank integrierte Filterelemente mit Wartungsintervall mind. 3000 Bh. Nebenstromfilter für Steueröl und Lenköl - elektronisch überwacht.
MAX. FÖRDERMENGE	608 Liter/min
MAX. ARBEITSDRUCK	330 bar
HYDRAULIKÖLTANK	590 Liter
ZENTRALSCHMIERANLAGE	Automatische Zentralschmieranlage Oberwagen
OPTION	Werkzeugfiltersystem - elektronisch überwacht



FAHRERKABINE

KABINE	Elastisch gelagert, hydraulisch mittels Handpumpe um 90° nach vorn kippbar, ergonomisch gestalteter Fahrerplatz mit funktionellem Design, mit einer Sichthöhe von 4,0 m (optional 4,4 m/ 4,8 m) schallgedämmt, wärmeschutzverglaste Panoramafenster für beste Rundumsicht, Frontscheibe mit Rolllalouise unter das Kabinendach einschiebbar, Sichtfenster am Kabinendach, Schiebescheibe in Kabinentür
HEIZUNG	Warmwasserheizung mit stufenloser Temperatureinstellung und 3-stufigem Gebläse, 4 einstellbare Defrosterdüsen
FAHRERSITZ	Luftgefederter Komfortsitz mit Niederfrequenzfederung und integrierter Kopfstütze, Sicherheitsgurt und Lendenwirbelstütze, auf Wunsch Sitzheizung mit integrierter Klimafunktion. Er ermöglicht ein ermüdungsfreies Arbeiten durch universelle Verstellmöglichkeiten der Sitzposition, der Sitzneigung sowie der Anordnung des Sitzpolsters zu den Armstützen und Vorsteuergeräten
ÜBERWACHUNG	Ergonomisch angeordnete Instrumentierung, Multifunktionsdisplay, automatische Überwachung, Warnung und Speicherung von abweichenden Betriebszuständen wie z.Bsp. Lenkfunktionen, Filterdrucküberwachung für Haupt- und Nebenkreise mit Warnanzeige und Abschaltung der Vorsteuerung, Warnung bzw. Abschaltung der Fahr- und Arbeitsfunktionen bei Überschreitung der zulässigen Kühlmittel-/Hydrauliköltemperatur und bei Unterschreitung des minimalen Kühlmittel- oder Hydraulikölniveaus
KLIMAAANLAGE	Klimaautomatik mit Reheat-Funktion
SCHALLEISTUNGSPEGEL	(garantiert) nach Richtlinie 2000/14 EG $L_{W(A)} = 103 \text{ dB (A)}$

SICHERHEITSEINRICHTUNGEN

	Für den Hebezeugeinsatz gemäß EN 474-5
	Nahbereichsabschaltung zum Schutz der Kabine

BEHÖRDLICHE ABNAHME

	Zertifizierung nach CE-Richtlinien
--	------------------------------------




AUSSTATTUNG MHL474



 MOTOR	SERIE	OPTION
Abgasturbolader	●	
Ladeluftkühlung	●	
Elektron. Direkteinspritzung/Common Rail	●	
Leerlaufautomatik	●	
Motorvorwärmung		●
Motor-Diagnose-Schnittstelle	●	
Temperaturgeregelter Lüfterantrieb	●	
Zyklonvorabscheider für Luftfilter		●

 UNTERWAGEN	SERIE	OPTION
Fahrtrieb mit zwei Hydromotoren	●	
Polterschild auf Pendelachsseite mit integriertem Zylinderschutz	●	
Zweites Polterschild auf Starrachsseite mit integriertem Zylinderschutz		●
Zentralschmieranlage mit zentralem Schmiernippel	●	
Automatische Zentralschmieranlage		●
Elektro-hydraulisches Allradlenksystem	●	
Zuschaltbare Lenkrichtungsumkehr	●	
Abstützylinder mit integrierten beidseitigen Absperrventilen	●	
Allradantrieb	●	
Fahrmotorschutz	●	
Lenkzylinderschutz Starrachse	●	
Pendelachsverriegelung	●	
Aufstieg	●	
Kotflügel	●	
Sonderlackierung		●
Trommelbremsen/Zweikreisbremssystem	●	
Werkzeugkasten klein		●

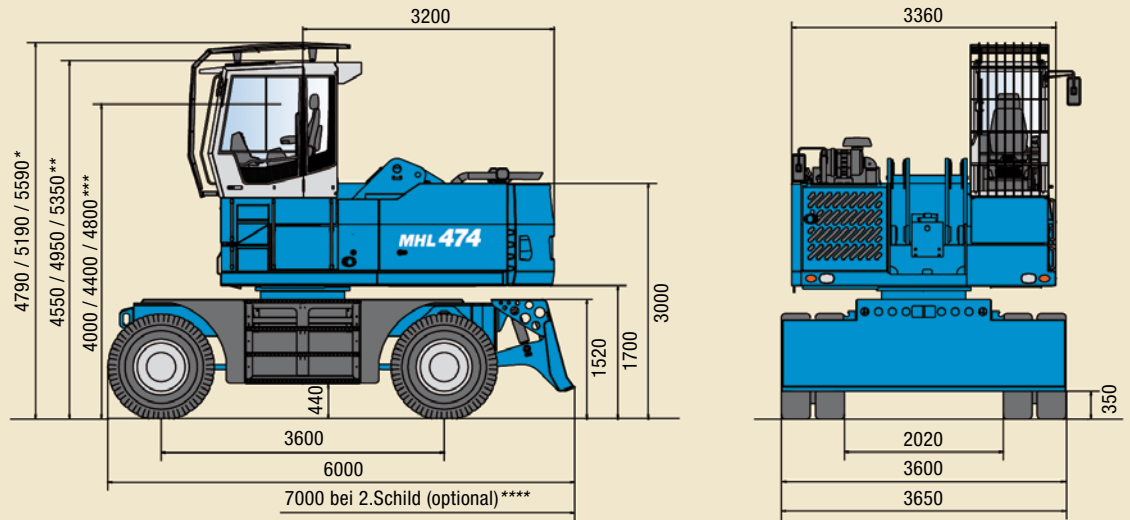
 OBERWAGEN	SERIE	OPTION
Betankungspumpe, elektrisch		●
Leuchenschutz		●
Wartungshaube, gasfederbetätigt	●	
Reinigungsöffnung am Kühler, abschließbar	●	
Reinigungsklappe, Motorraum oben	●	
Getrennte Kühlsysteme für Einsatz bis 50°C Umgebungslufttemperatur	●	
Reinigungsöffnung am Ölkühler, klappbar	●	
Lüfter und -haube am Ölkühler klappbar	●	
Separater Ölkühler mit thermostatisch geregeltem Lüfterantrieb	●	
Motorkühler mit separatem, thermostatisch geregeltem Lüfterantrieb	●	
Zentralschmieranlage, automatisch	●	
Rückfahrwarneinrichtung		●
Sonderlackierung		●
Schnellablaßventil für Dieseltank	●	
Schnellablaßventil am Hydrauliköltank	●	
Schnellablaßventil am Wasserkühler	●	
Schnellablaßventil an Motorölwanne	●	
Umkehrlüfter für Motor- und Hydrauliköl- Kühler		●
Zusatz-Dieseltank 200 Liter		●

 KABINE	SERIE	OPTION
Aschenbecher	●	
Dachfenster, ausstellbar	●	
Fahrsitz luftgefedert, mit Niederfrequenzfederung und Kopfstütze, Sicherheitsgurt und Lendenwirbelschutz	●	
FOPS-Schutzgitter		●
Front-/ Dachschutzgitter		●
Frontscheibe, ausstellbar	●	
Frontscheiben bruchsicher (LEXAN)		●
Panzerglas, vorn und oben		●
Hydraulisch betätigter Kippmechanismus	●	
Kabinenerhöhung 0,4 / 0,8 m starr		●
Klimaanlage	●	
Elektronische Lenkradlenkung		●
Multifunktionsdisplay	●	
Multifunktionsjoysticks	●	
Pulverfeuerlöcher		●
Radiovorbereitung 12V		●
RadioCD EU/USA		●
Rundumleuchte		●
Schiebefenster in Kabinentür	●	
Sicherheitsverglasung	●	
Sitzheizung mit integrierter Klimafunktion		●
Standheizung		●
Wisch-Waschanlage	●	
Zusätzliche Ablage am Armaturenkasten		●

 AUSTRÜSTUNG	SERIE	OPTION
Hydraulikölvorwärmung		●
Nahbereichsabschaltung für Ladestiel	●	
Niveauwächter für Kühlwasser- und Hydraulikölstand	●	
Thermostatische Kühlwasser- und Hydrauliköltemperaturüberwachung	●	
Hydraulisches Dämpfungssystem für Hubzylinder	●	
Rohrbruchsicherung für Hubzylinder	●	
Rohrbruchsicherung für Stielzylinder		●
Schlagschutz am Ladestiel	●	
Schmierung der Greiferaufhängung über Zentralschmieranlage	●	
Anschluss der Zentralschmieranlage für Greifer		●
Überlastwarneinrichtung		●
XENON-Scheinwerfer am Ladestiel		●
XENON-Scheinwerfer am Oberwagen		●
XENON-Scheinwerfer auf Kabinendach		●
2 x XENON Fahrscheinwerfer in Front	●	
Arbeitsscheinwerfer am Oberwagen		●
Arbeitsscheinwerfer am Ladestiel		●
Absperrhähne am Ladestiel	●	
Schnellverschlußkupplung am Ladestiel zusätzlich zu Absperrhähnen		●
Werkzeugfiltersystem		●
Ladestielbolzen Schnellwechsel		●
Sonderbereifung		●

ABMESSUNGEN

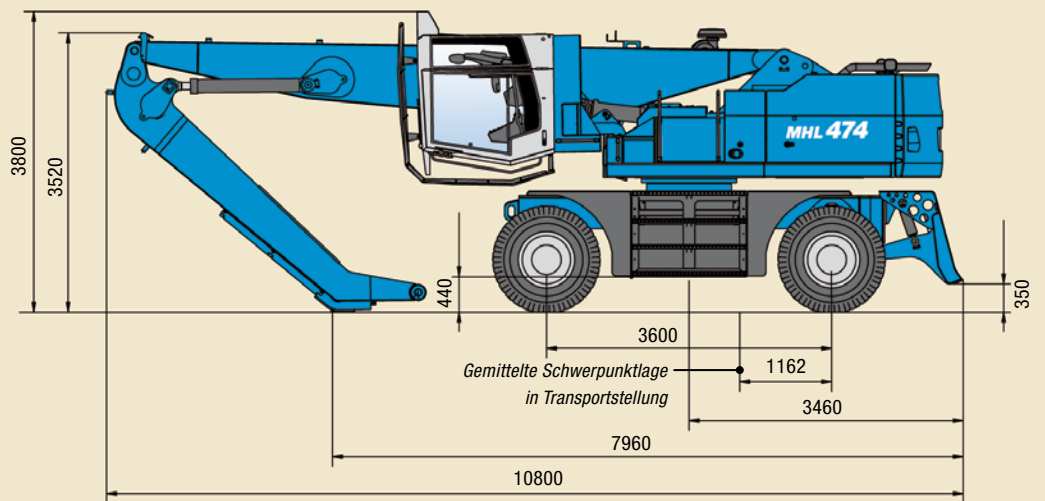
MHL474 mit Stützschild



- * Mit Kabinenschutzgitter (optional)
- ** Gesamthöhe
- *** Sichthöhe entsprechend der gewählten Kabinenerhöhung
- **** Gemessen von Schildspitze zu Schildspitze

Abweichende Darstellung:
Unterwagen um 180° gedreht

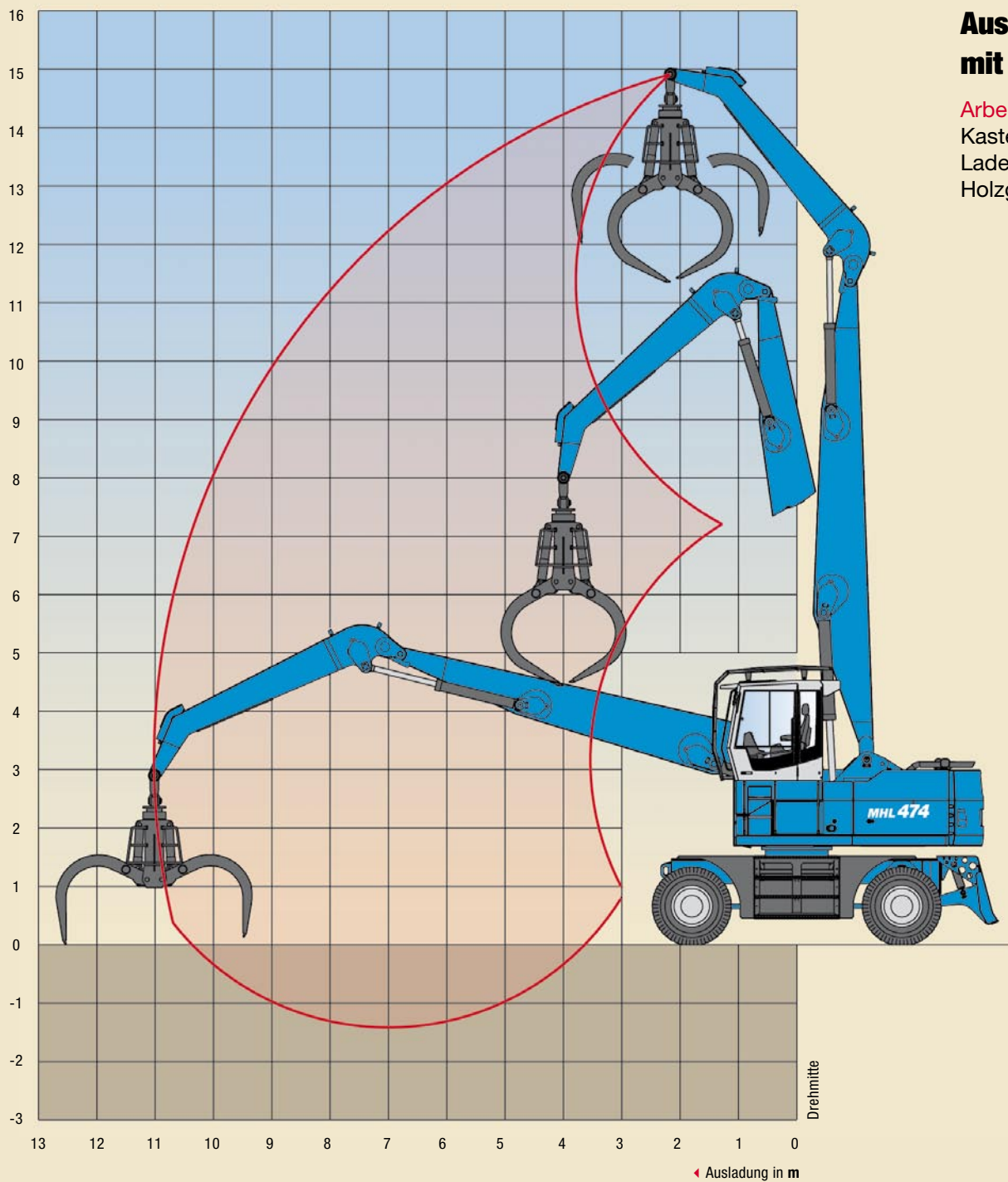
MHL474 Transportmaße mit Ladestiel, Ausladung 11,15 m



ARBEITSBEREICHE/TRAGFÄHIGKEITEN MHL474

**Ausladung 11,15 m
mit Ladestiel**

Arbeitseinrichtung:
Kastenausleger 8,2 m,
Ladestiel 4,7 m,
Holzgreifer



HÖHE m	UNTERWAGEN ABSTÜTZUNG	AUSLADUNG m					
		3	4,5	6	7,5	9	10,5
13,5	nicht abgestützt		11,8* (11,8*)				
12	nicht abgestützt		11,0* (11,0*)	12,0* (12,0*)			
10,5	nicht abgestützt		12,2* (12,2*)	13,3* (13,3*)	10,6* (11,7*)		
9	nicht abgestützt		13,8* (13,8*)	13,1* (13,1*)	10,6 (12,1*)	8,0 (10,4*)	
7,5	nicht abgestützt		16,9* (16,9*)	14,2* (14,2*)	10,4 (12,4*)	8,0 (10,3)	
6	nicht abgestützt	17,0* (17,0*)	18,5* (18,5*)	14,0 (15,1*)	10,1 (12,8*)	7,8 (10,2)	6,3 (8,2*)
4,5	nicht abgestützt	24,5* (24,5*)	20,1* (20,1*)	13,5 (15,9*)	9,9 (13,0)	7,7 (10,0)	6,2 (8,1)
3	nicht abgestützt		19,8 (20,8*)	13,1 (16,3*)	9,6 (12,7)	7,5 (9,9)	6,1 (8,0)
1,5	nicht abgestützt		13,4* (13,4*)	12,8 (16,2*)	9,4 (12,5)	7,4 (9,8)	6,1 (8,0)
0	nicht abgestützt		12,4* (12,4*)	12,6 (15,3*)	9,3 (12,4)	7,4 (9,7*)	

Die Traglastwerte sind in Tonnen (t) angegeben. Pumpendruck 330 bar. Gemäß ISO 10567 betragen sie 75 % der statischen Kipplast oder 87 % der hydraulischen Hubkraft (gekennzeichnet durch *). Auf festem und ebenem Untergrund gelten sie für einen Schwenkbereich von 360°. Die (...) -Werte gelten in Längsrichtung des Unterwagens. Unter "nicht abgestützt" angegebene Werte gelten über die Vorder- und Hinterachse. Gewichte angebaute Lastaufnahmemittel (Greifer, Magnet, Lasthaken usw.) sind von den Traglastwerten abzuziehen. Für den Hebezeugbetrieb sind entsprechend den CE-Richtlinien Rohrbruchsicherungen an den Hubzylindern und eine Überlastwarneinrichtung erforderlich.



**PURPOSE
BUILT**



DIE MESSLATTE FÜR EFFEKTIVEN HOLZUMSCHLAG

**MHL474. Mehr Leistung.
Mehr Arbeitsradius.
Mehr Festmeter pro Tag.**

Mit ihrem Dienstgewicht bis zu 44 Tonnen und 11,15 m Ausladung definiert die MHL474 eine neue Leistungsklasse im Holzumschlag. Angetrieben von einem kraftvollen 6-Zylinder-Turbodiesel mit Common-Rail-Technologie und einer Leistung

von 213 kW ist diese Maschine ein zupackendes Arbeitstier für große Holzmenen. Bis zu 4,0 m² fasst der Greifer – damit eröffnen sich bei der Effizienz und Schnelligkeit des Umschlags ganz neue Dimensionen.

Auch die Mobilität lässt dank des hydrostatischen Allradantriebs und einer Höchstgeschwindigkeit von 20 km/h keine Wünsche offen, wobei sich die MHL474 trotz ihrer eindrucksvollen Dimensionen wendig und flexibel zeigt. Eine Besonderheit ist dabei die Symmetrie von Spurbreite und Radstand, die jeweils 3,6 m betragen. Das bringt nicht nur eine sichere Standfläche, sondern in Verbindung mit der Allradlenkung einen Wenderadius von nur 6,5 m. Damit können Sie das lästige Rangieren weitgehend vermeiden.

Geradezu sprichwörtlich sind Robustheit und Zuverlässigkeit der mobilen Lademaschinen von Terex® Fuchs. Exzellente Statik und Stabilität zeichnen die Stahlbaukonstruktion aus, und die ebenso kraftvolle wie feinfühligte Hochleistungs-Hydraulik macht mit ihrer hohen Hub- und Schwenkkraft schnelle Manöver, auch mit großen Lasten, zum Kinderspiel. Speziell entwickelt wurde das hydraulische Dämpfungssystem, das bei schnellen Manövern und im Fahrmodus die Erschütterungen und damit den Verschleiß auf ein Minimum reduziert.

Komfort, Ergonomie und Sicherheit kennzeichnen das Kabinen- und Steuerungskonzept: Die großflächig verglaste Kabine verfügt über Klimaanlage und einen rückenfreundlichen Komfortsitz. Das übersichtliche Multifunktions-Display zeigt alle wichtigen Betriebsdaten auf einen Blick an und ermöglicht zusammen mit der intuitiven Steuerung schnelle und sichere Reaktionen.