

ZAXIS-3-serie versie met kort
zwenkmechanisme

HITACHI

ZAXIS
52U



HYDRAULISCHE GRAAFMACHINE

- Modelcode: ZX52U-3
- Nominaal vermogen: 28,4 kW (38,1 HP)
- Bedrijfgewicht: 5.180 - 5.340 kg
- Bak: 0,16 m³



Geavanceerd design van Hitachi geschikt voor verschillende functies

De nieuwe Hitachi ZAXIS-U3-serie is op heel wat vlakken verbeterd en heeft een nog steviger chassis voor een betere duurzaamheid en betere prestaties.

Meer prestaties (Pagina 4)

- De nieuwe motor heeft een groter vermogen en werkt efficiënter.
- Dankzij de Eco Zone, een nieuwe functie, werkt de machine zuiniger.
- Vlot gecombineerd gebruik voor betere prestaties.
- Standaard is een extra conragewicht voorzien voor meer stabiliteit bij het gebruik van lange of speciale uitrustingsstukken*.

*Extra leidingen zijn standaard voorzien.

Nog duurzamer (Pagina 5)

- De verzwaarde beschermplaat in V-vorm zorgt voor extra bescherming van de hefcilinder tegen beschadiging.
- Er worden zware stalen steunen gebruikt voor het blad en de armcilinderverbinding en boomarmverbinding zijn versterkt.





Draaicirkel contragewicht:
1.080 mm

Steekt uit over de
tracks tot:
80 mm

Modelcode: ZX52U-3
Nominiaal vermogen: 28,4 kW (38,1 HP)
Bedrijfsgewicht: 5.180 - 5.340 kg
Bak: 0,16 m³

ZAVIS
52U

Compacte machine met korte draaicirkel

Dankzij het compacte ontwerp met korte draaicirkel kan de machine zelfs op krappe werkplekken efficiënt worden ingezet.



Verbeterd bedieningscomfort (Pagina 6)

- Hoge rugleuning (cabine).
- Korte bedieningshendel voor langdurige bediening zonder vermoeidheidsverschijnselen.

Gemakkelijker in onderhoud (Pagina 7)

- Centrale onderhoudspunten voor eenvoudig dagelijks onderhoud.
- De hydraulische slangen zijn voorzien van snelkoppelingen voor snelle vervanging.
- De radiator en oliekoeler zijn dusdanig gevormd dat ophoping van vuil voorkomen wordt en het schoonmaken makkelijker is.

Verbeterde veiligheid (Pagina 7)

- Met het neutrale motorstartstelsel kunt u de motor alleen starten wanneer de instapbeveiliging van het bedieningsmechanisme in de vergrendelstand staat.
- ROPS/TOPS-cabine en canopy.

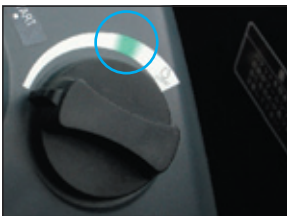
Opmerkingen: Een aantal van de foto's in deze brochure tonen een onbemande machine met de uitrustingsstukken in een werkpositie. Deze zijn enkel genomen bij wijze van demonstratie en de getoonde handelingen zijn niet aanbevolen onder normale bedrijfsomstandigheden.

Meer prestaties

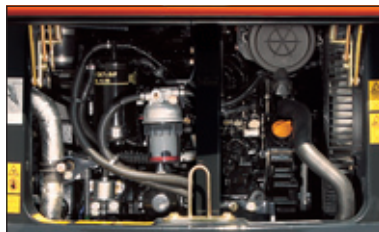
De nieuwe motor is gekoppeld aan het nieuwe hydraulische systeem voor betere prestaties met minder brandstofverbruik. De Eco Zone is een nieuwe energiezuinige functie.



- **De nieuwe motor voldoet aan de emissievoorschriften EU Stage III A**



Eco zone



Extra contragewicht

De nieuwe motor, gecombineerd met het nieuwe hydraulische systeem, heeft een groter vermogen en werkt efficiënter. De Eco Zone helpt het brandstofverbruik te beperken, terwijl er toch uitstekende prestaties geleverd worden.

De auto-idler beperkt het brandstofverbruik nog meer: Zodra de machine 4 seconden niet bediend wordt, dan zakt het toerental automatisch terug naar stationairsnelheid. Hierdoor vermindert de uitstoot en het lawaai.

Het beproefde hydraulische systeem met 3 pompen zorgt voor vlot gecombineerd gebruik, wat de prestaties ten goede komt. Bij het rijden met hoge snelheid daalt de snelheid van de rijmotor automatisch bij hoge belasting, zoals sturen, en stijgt weer wanneer de belasting daalt. Er kan ook gemakkelijk worden overgeschakeld van een hoge naar lage snelheid, en omgekeerd. Standaard is een extra contragewicht voorzien, dat zorgt voor meer stabiliteit bij het gebruik van lange of speciale uitrustingsstukken.



Stevig chassis voor zware werkzaamheden

De bakophanging en het blad zijn versterkt voor een grotere duurzaamheid en productiviteit, ook onder zware omstandigheden.

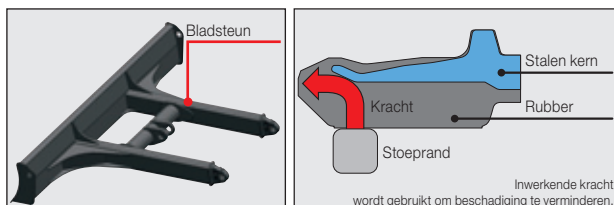


Versterkte bevestigingspunten aan de voorkant



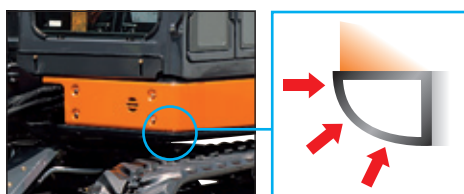
De hefcilinderbeveiliging is gebogen (V-vorm) om zo de hefcilinder tegen beschadiging te beschermen. De armcilinderverbinding en boom-armverbinding zijn eveneens versterkt.

Versterkte onderwagen



Het blad is voorzien van zware stalen steunen voor extra stevigheid. Elke rupsplaat is versterkt met een stalen kern. De rand van de rupsplaat is daardoor beter bestand tegen beschadiging bij bijvoorbeeld het rijden op verharde wegen en randen.

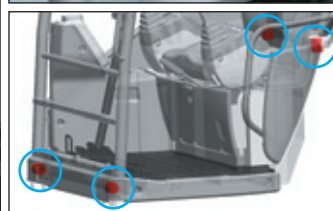
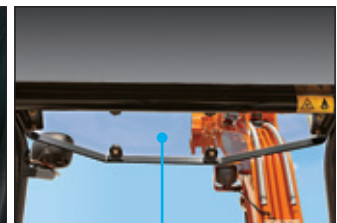
Versterkte bovenwagen



Het bewezen D-vormige frame wordt gebruikt om de bovenwagen tegen schade te beschermen.

Verbeterd bedieningscomfort

De machine is standaard uitgerust met een hoge rugleuning en korte bedieningshendels voor meer comfort voor de machinist.



Schokabsorberende rubbers

De machinist kan nu genieten van nog meer comfort dankzij een aantal verfijnde voorzieningen: gebruik van heldere kleuren in de cabine, hoge rugleuning, korte bedieningshendels, polssteun, rolgordel, airconditioning, AM/FM-radio en regenklep (canopy). De cabine zelf steunt op vier schokabsorberende rubberen dempers voor meer rijplezier.



Korte bedieningshendel

Polssteun

Gemakkelijk in onderhoud en veilig

Het ingenieuze ontwerp van Hitachi maakt de controle vooraf eenvoudiger, vergt minder reiniging en vergemakkelijkt het dagelijkse onderhoud.



Vereenvoudigd onderhoud



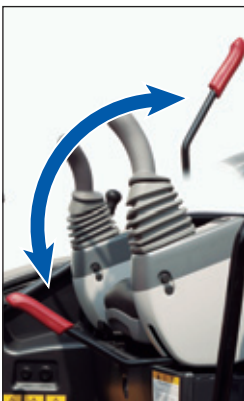
Hydraulische slangen met snelkoppelingen

De motorkap kan omhoog en omlaag worden geschoven voor eenvoudig onderhoud in een beperkte ruimte.

De vloer van de cabine kan tot 50° naar voren worden gekanteld voor gemakkelijke toegang tot de onderkant van de cabine en achterkant van de motor. De vorm van de radiator en oliekoeler voorkomen de ophoping van stof en vergemakkelijken het schoonmaken. Hydraulische slangen zijn voorzien van snelkoppelingen voor snelle vervanging.

Opmerking: bij dagelijks onderhoud hoeft de cabine niet naar voren te worden gekanteld.

Veiligheidsvoorzieningen



Afgebeeld ziet u de ROPS-/OPG-cabine (met dakbescherming).

Zet de instapbeveiliging van het bedieningsmechanisme in de bovenste stand om bediening van het uitrustingsstuk, zwenken, rijden en blad te vergrendelen. Zo vermijdt u verkeerde handelingen door onbedoelde hendelbediening. Met het neutrale motorstartstelsel kunt u de motor alleen starten wanneer de instapbeveiliging van het bedieningsmechanisme in de vergrendelstand staat. Bovendien beschikt u standaard over een zwenk- en rijparkeerrem voor gemakkelijk werken op een helling. Deze cabine beschermt de machinist en voldoet aan de ROPS-, TOPS- en OPG-vereisten (niveau 1) voor dakbescherming.

*ROPS: Roll-Over Protection Structure
TOPS: Tip-Over Protection Structure
OPG: Operator Protective Guards*

TECHNISCHE GEGEVENS

MOTOR

| | |
|--------------------------|--|
| Model | Yanmar 4TNV88 |
| Type | Watergekoelde viertaktmotor, directe inspuiting |
| Aantal cilinders | 4 |
| Nominaal vermogen | |
| ISO 9249, netto | 28,4 kW (38,1 HP) bij 2.400 min ⁻¹ (rpm) |
| EEC 80/1269, netto | 28,4 kW (38,1 HP) bij 2.400 min ⁻¹ (rpm) |
| SAE J1349, netto | 28,4 kW (38,1 HP) bij 2.400 min ⁻¹ (rpm) |
| Bruto | 29,5 kW (39,5 HP) bij 2.400 min ⁻¹ (rpm) |
| Maximum koppel | 141 N·m (14,4 kgf·m) bij 1.100 min ⁻¹ (rpm) |
| Cilinderinhoud | 2.189 L |
| Boring en slag | 88 mm x 90 mm |
| Elektrisch systeem | |
| Spanning | 12 V |
| Accu's | 72 Ah |
| Alternator | 55 A |
| Startmotor | 2,3 kW |

HYDRAULISCH SYSTEEM

| | |
|------------------------------|--|
| Hoofdpompen | 1 axiale plunjerpomp met variabele opbrengst |
| Maximale olieopbrengst | 1 x 120,0 L/min |
| Hulpomp | 1 tandwielpomp |
| Maximale olieopbrengst | 12,0 L/min |
| Extra functie | |
| Maximale olieopbrengst | 85,0 L/min |

Hydraulische motoren

| | |
|---------------|--|
| Rijden | 2 axiale plunjerpompen met variabele opbrengst |
| Zwenken | 1 axiale plunjeromotor |

Werkdruk maximaal

| | |
|-----------------------|-------------------------------------|
| Graafuitrusting | 24,5 MPa (250 kgf/cm ²) |
| Zwenken | 18,1 MPa (185 kgf/cm ²) |
| Rijsysteem | 24,5 MPa (250 kgf/cm ²) |
| Servosysteem | 5,9 MPa (60,2 kgf/cm ²) |
| Extra functie | 24,5 MPa (250 kgf/cm ²) |

Hydraulische cilinders

Zuigerstangen en slangen met hoge sterkte. Cilinderkussenmechanismen aangebracht in boom en armcilinder om de schokken aan de slaguiteinden te absorberen.

Afmetingen

| | Aantal | Boring | Stangdiameter | Slag |
|-----------|--------|--------|---------------|--------|
| Boom | 1 | 95 mm | 55 mm | 702 mm |
| Arm | 1 | 80 mm | 50 mm | 731 mm |
| Bak | 1 | 75 mm | 45 mm | 551 mm |
| Blad | 1 | 105 mm | 50 mm | 140 mm |
| Zwenkboom | 1 | 90 mm | 50 mm | 664 mm |

Hydraulische filters

De hydraulische systemen maken gebruik van hydraulische filters van hoge kwaliteit. In de zuigleiding is een zuigfilter ingebouwd; doorstroomfilters bevinden zich in de retourleiding.

BEDIENING

Hydraulische bedieningshendels voor alle handelingen.

| | |
|------------------------------|---|
| Instrumenthendels | 2 |
| Rijhendels met pedalen | 2 |
| Bladhendel | 1 |

GELUIDSNIVEAU

| | |
|---|-----------|
| Geluidsniveau (LwA) (2000 / 14 / EC) | 96 dB (A) |
| Geluidsniveau (LpA) (ISO 6396) | 78 dB (A) |

BOVENWAGEN

Draaiend frame

Gelast stevig chassis met gebruikmaking van zware stalen platen voor extra stevigheid. D-sectieframe, bestand tegen vervorming.

Zwenksysteem

Axiale plunjeromotor met planetaire tandwielvertraging wordt gesmeerd met hydraulische olie. De draaikrans is een eenrijige, afgeschuinde kogellager met inductiegehard intern tandwiel. Het interne tandwiel en het rondseltandwiel lopen in een vetbad. De zwenkrem is een met een veer bekrachtigde/hydraulisch ontkoppelde schijfrem.

| | |
|--------------------------------------|-----------------------------|
| Zwenksnelheid | 9,0 min ⁻¹ (rpm) |
| Koppel van het zwenkmechanisme | 8,92 kN·m (910 kgf·m) |

Cabine

Onafhankelijke ruime cabine, 960 mm breed en 1.520 mm hoog, die voldoet aan de ISO-normen*. Rondom voorzien van gelaagd glas voor goed zicht. De voorruit (boven en onder) kunnen worden geopend. Verstelbare stoel.

* International Standardization Organization (Internationale organisatie voor standaardisatie)

ONDERWAGEN

Rupsen

Rupsonderstel. Gelast rupsframe met gebruik van zorgvuldig gekozen materialen. Zijframe aan rupsframe vastgelast.

Aantal rollen en platen aan iedere zijde

| | |
|-------------------|---|
| Bovenrollen | 1 |
| Onderrollen | 4 |

Rijsysteem

Iedere rupsketting wordt aangedreven door een axiale plunjeromotor met twee snelheden via planetaire tandwielvertraging met mogelijkheid van tegengestelde rotatie van de rupskettingen. De kettingwielen (sprockets) zijn vervangbaar. De parkeerrem is een met een veer bekrachtigde/hydraulisch ontkoppelde schijfrem.

| | |
|--------------------|--|
| Rijsnelheden | Hoog: 0 tot 4,2 km/u Laag: 0 tot 2,7 km/h |
|--------------------|--|

| | |
|---------------------------|---------------------|
| Maximale trekkracht | 38,3 kN (3.905 kgf) |
|---------------------------|---------------------|

| | |
|--------------------|---------------------------|
| Hellingshoek | 58 % (30 graden) traploos |
|--------------------|---------------------------|

GEWICHTEN EN GRONDDRUK

Uitgerust met 2,85 m boom, 1,69 m arm en 0,16 m³ bak (ISO met kop) rubber tracks 400 mm.

| Cabinetype | Bedrijfsge­wicht | Gronddruk |
|---------------------|------------------|------------------------------------|
| Canopy op 4 pijlers | 5.180 kg | 29 kPa (0,30 kgf/cm ²) |
| Cabine | 5.340 kg | 30 kPa (0,31 kgf/cm ²) |

* (Bedrijfsge­wicht met 0,16 m³, volledig onderhouden, +80 kg machinist ISO 6016).

INHOUDEN

| | |
|----------------------------------|--------|
| Brandstoftank | 70,0 L |
| Motor­koel­vloeistof | 6,5 L |
| Motorolie | 8,6 L |
| Transmissie (iedere zijde) | 0,9 L |
| Hydrauliek | 77,0 L |
| Hydraulische oliereservoir | 50 L |

UITRUSTING

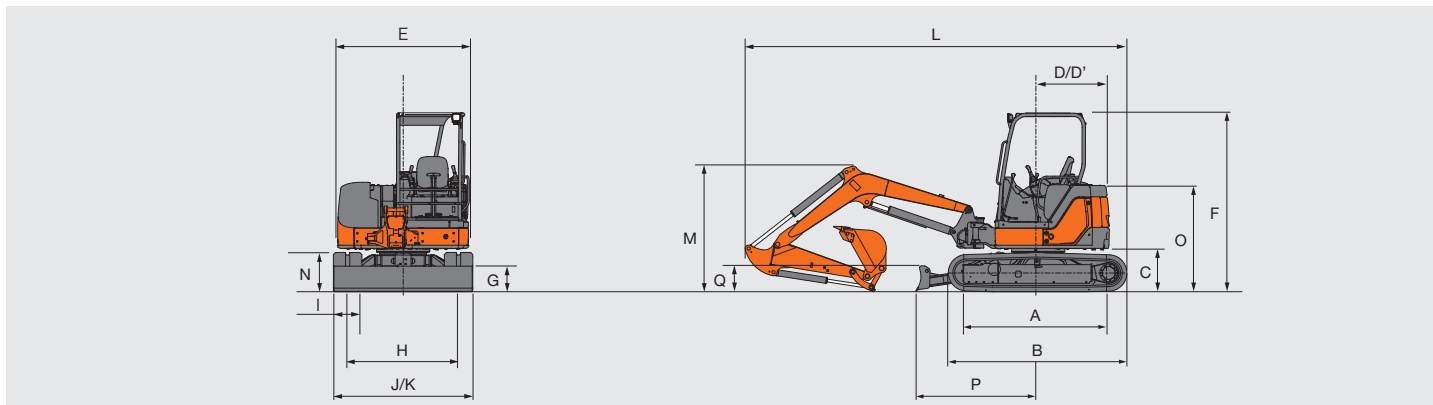
Boom en armen zijn uitgevoerd in zware gelaste staalconstructie. 2,85 m boom, 1,69 m en 1,38 m armen zijn beschikbaar.

Bak

| Capaciteit ISO met kop | Breedte zonder zijmessen | Gewicht |
|------------------------|--------------------------|---------|
| 0,16 m ³ | 600 mm | 113 kg |

TECHNISCHE GEGEVENS

AFMETINGEN



Eenheid: mm

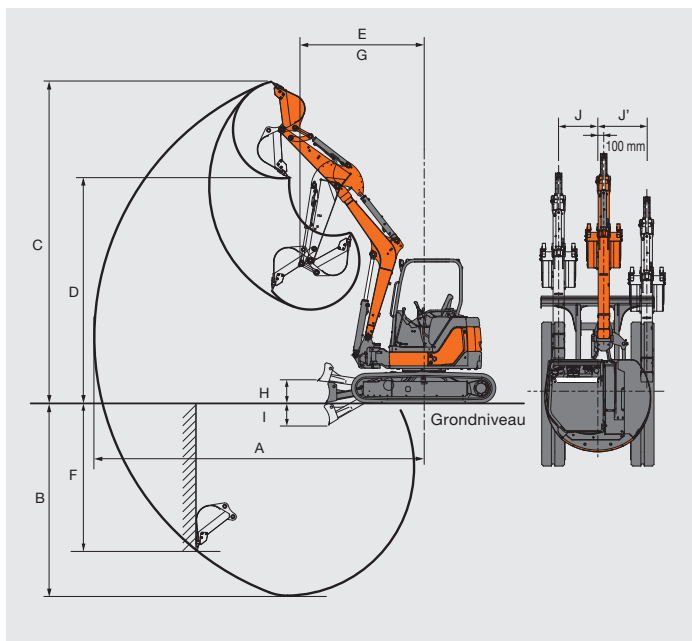
| Modelcode | ZX52U-3 | | | |
|--|---------------|---------------|---------------|---------------|
| | 1,38 m arm | | 1,69 m arm | |
| | Canopy | Cabine | Canopy | Cabine |
| A Afstand tussen spanwiel en kettingwiel | 1.990 (1.980) | | 1.990 (1.980) | |
| B Lengte onderwagen | 2.500 (2.480) | | 2.500 (2.480) | |
| * C Ruimte onder contragewicht | 610 (590) | | 610 (590) | |
| D Draaicirkel contragewicht | 1.080 | | 1.080 | |
| D' Lengte achtereinde | 1.080 | | 1.080 | |
| E Totale breedte van bovenwagen | 1.850 | | 1.850 | |
| F Totale hoogte | 2.510 (2.490) | 2.550 (2.530) | 2.510 (2.490) | 2.550 (2.530) |
| * G Min. bodemvrijheid | 340 (320) | | 340 (320) | |
| H Spoorbreedte | 1.600 | | 1.600 | |
| I Breedte van de rupsplaten | 400 | | 400 | |
| J Breedte onderwagen | 2.000 | | 2.000 | |
| K Totale breedte | 2.000 | | 2.000 | |
| L Totale lengte | 5.460 | | 5.520 | |
| M Totale hoogte van de boom | 1.730 | | 1.890 | |
| N Rupshoogte | 550 (530) | | 550 (530) | |
| O Hoogte motorkap | 1.510 (1.490) | | 1.510 (1.490) | |
| P Horizontale afstand tot blad | 1.720 | | 1.720 | |
| Q Bladhoogte | 360 | | 360 | |

De gegevens tussen () zijn afmetingen van kamplaten.

Deze illustratie toont de ZX52U-3 met een 1,38 m arm, 0,16 m³ bak en 400 mm rubber tracks.

WERKBEREIK

Eenheid: mm

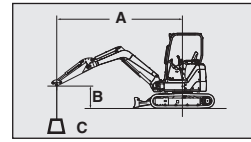


| Modelcode | ZX52U-3 | | | |
|---|------------|--------------|--------------|--------|
| | 1,38 m arm | | 1,69 m arm | |
| | Canopy | Cabine | Canopy | Cabine |
| A Max. graafbereik | 5.940 | | 6.240 | |
| B Max. graafdiepte | 3.550 | | 3.860 | |
| C Max. graafhoogte | 5.760 | 5.630 | 6.010 | 5.870 |
| D Max. storthoogte | 4.080 | 3.960 | 4.330 | 4.200 |
| E Min. draaicirkel | 2.150 | 2.300 | 2.260 | 2.320 |
| F Max. verticale muur | 2.820 | | 3.160 | |
| G Werkcirkel bij min. draaicirkel (maximale zwenkhoek boom) | 1.680 | 1.790 | 1.770 | 1.820 |
| H Hoogste positie onderkant blad boven grond | 430 | | | |
| I Laagste positie onderkant blad boven grond | 335 | | | |
| J/J' Zwenkafstand | 695/860 | | | |
| Graafkracht bak ISO: PCSA | kN (kgf) | 36,8 (3.750) | 36,8 (3.750) | |
| Graafkracht bak SAE | kN (kgf) | 32,1 (3.270) | 32,1 (3.270) | |
| Opbrekkracht arm ISO: PCSA | kN (kgf) | 24,0 (2.450) | 21,0 (2.140) | |
| Opbrekkracht arm SAE | kN (kgf) | 22,8 (2.330) | 20,1 (2.050) | |

Deze illustratie toont de ZX52U-3 met een 1,38 m arm, 0,16 m³ bak en 400 mm rubber tracks.

HEFCAPACITEITEN

- Opmerkingen: 1. De metingen zijn gebaseerd op ISO 10567.
 2. De hefcapaciteit is niet meer dan 75 % van de kantbelasting met de machine op een stevige, vlakke ondergrond of 87 % volledige hydraulische capaciteit.
 3. Het laadpunt is de middellijn van de montagepen van de bakscharnier op de arm.
 4. Een sterretje (*) geeft aan dat de belasting wordt beperkt door de hydraulische capaciteit.



- A: Laadstraal
 B: Hoogte laadpunt
 C: Hefcapaciteit

ZX52U-3 Canopy-versie, blad boven grond, 1,38 m arm



Meting via de zijkant of 360 graden



Meting via de voorkant

Eenheid: 1.000 kg

| Conditie's | Hoogte laadpunt | Laadstraal | | | | | | | | Bij max. bereik | | |
|----------------------|-----------------|------------|-------|-------|-------|-------|------|-------|------|-----------------|------|------|
| | | 2,0 m | | 3,0 m | | 4,0 m | | 5,0 m | | meter | | |
| | | | | | | | | | | | | |
| Rubber tracks 400 mm | 3,0 m | | | *1,25 | *1,25 | 0,84 | 0,98 | | | 0,65 | 0,76 | 4,66 |
| | 2,0 m | | | 1,24 | 1,49 | 0,81 | 0,95 | 0,57 | 0,67 | 0,57 | 0,67 | 5,00 |
| | 1,0 m | | | 1,15 | 1,39 | 0,77 | 0,91 | 0,56 | 0,66 | 0,54 | 0,64 | 5,09 |
| | 0 (Grond) | | | 1,11 | 1,35 | 0,75 | 0,89 | | | 0,56 | 0,66 | 4,92 |
| | -1,0 m | 2,18 | *2,67 | 1,12 | 1,35 | 0,74 | 0,88 | | | 0,64 | 0,76 | 4,48 |

| Conditie's | Hoogte laadpunt | Laadstraal | | | | | | | | Bij max. bereik | | |
|---|-----------------|------------|-------|-------|-------|-------|------|-------|------|-----------------|------|------|
| | | 2,0 m | | 3,0 m | | 4,0 m | | 5,0 m | | meter | | |
| | | | | | | | | | | | | |
| Rubber tracks 400 mm Extra conragewicht 220 kg | 3,0 m | | | *1,25 | *1,25 | 0,93 | 1,09 | | | 0,73 | 0,85 | 4,66 |
| | 2,0 m | | | 1,37 | 1,64 | 0,90 | 1,06 | 0,64 | 0,75 | 0,64 | 0,75 | 5,00 |
| | 1,0 m | | | 1,28 | 1,55 | 0,86 | 1,02 | 0,63 | 0,74 | 0,61 | 0,72 | 5,09 |
| | 0 (Grond) | | | 1,25 | 1,51 | 0,84 | 0,99 | | | 0,64 | 0,74 | 4,92 |
| | -1,0 m | 2,44 | *2,67 | 1,25 | 1,51 | 0,84 | 0,99 | | | 0,72 | 0,85 | 4,48 |

ZX52U-3 Canopy-versie, blad op grond, 1,38 m arm

Eenheid: 1.000 kg

| Conditie's | Hoogte laadpunt | Laadstraal | | | | | | | | Bij max. bereik | | |
|----------------------|-----------------|------------|-------|-------|-------|-------|-------|-------|-------|-----------------|-------|------|
| | | 2,0 m | | 3,0 m | | 4,0 m | | 5,0 m | | meter | | |
| | | | | | | | | | | | | |
| Rubber tracks 400 mm | 3,0 m | | | *1,25 | *1,25 | 0,84 | *1,15 | | | 0,65 | *0,90 | 4,66 |
| | 2,0 m | | | 1,24 | *1,81 | 0,81 | *1,34 | 0,57 | *0,92 | 0,57 | *0,90 | 5,00 |
| | 1,0 m | | | 1,15 | *2,37 | 0,77 | *1,55 | 0,56 | *1,22 | 0,54 | *0,97 | 5,09 |
| | 0 (Grond) | | | 1,11 | *2,50 | 0,75 | *1,66 | | | 0,56 | *1,12 | 4,92 |
| | -1,0 m | 2,18 | *2,67 | 1,12 | *2,30 | 0,74 | *1,55 | | | 0,64 | *1,27 | 4,48 |

| Conditie's | Hoogte laadpunt | Laadstraal | | | | | | | | Bij max. bereik | | |
|---|-----------------|------------|-------|-------|-------|-------|-------|-------|------|-----------------|-------|------|
| | | 2,0 m | | 3,0 m | | 4,0 m | | 5,0 m | | meter | | |
| | | | | | | | | | | | | |
| Rubber tracks 400 mm Extra conragewicht 220 kg | 3,0 m | | | *1,25 | *1,25 | 0,93 | *1,15 | | | 0,73 | *0,90 | 4,66 |
| | 2,0 m | | | 1,37 | *1,81 | 0,90 | *1,34 | 0,64 | 0,92 | 0,64 | *0,90 | 5,00 |
| | 1,0 m | | | 1,28 | *2,37 | 0,86 | *1,55 | 0,63 | 1,22 | 0,61 | *0,97 | 5,09 |
| | 0 (Grond) | | | 1,25 | *2,50 | 0,84 | *1,66 | | | 0,64 | *1,12 | 4,92 |
| | -1,0 m | 2,44 | *2,67 | 1,25 | *2,30 | 0,84 | *1,55 | | | 0,72 | *1,27 | 4,48 |

ZX52U-3 Cabineversie, blad boven grond, 1,69 m arm

Eenheid: 1.000 kg

| Conditie's | Hoogte laadpunt | Laadstraal | | | | | | | | Bij max. bereik | | |
|----------------------|-----------------|------------|-------|-------|------|-------|------|-------|------|-----------------|------|------|
| | | 2,0 m | | 3,0 m | | 4,0 m | | 5,0 m | | meter | | |
| | | | | | | | | | | | | |
| Rubber tracks 400 mm | 3,0 m | | | | | 0,86 | 1,01 | | | 0,59 | 0,70 | 4,99 |
| | 2,0 m | | | 1,29 | 1,54 | 0,83 | 0,98 | 0,58 | 0,69 | 0,53 | 0,62 | 5,31 |
| | 1,0 m | | | 1,18 | 1,43 | 0,78 | 0,93 | 0,56 | 0,67 | 0,50 | 0,60 | 5,39 |
| | 0 (Grond) | | | 1,13 | 1,37 | 0,75 | 0,90 | 0,55 | 0,65 | 0,52 | 0,61 | 5,24 |
| | -1,0 m | 2,18 | *2,28 | 1,12 | 1,36 | 0,74 | 0,89 | | | 0,58 | 0,69 | 4,83 |

| Conditie's | Hoogte laadpunt | Laadstraal | | | | | | | | Bij max. bereik | | |
|---|-----------------|------------|-------|-------|-------|-------|-------|-------|------|-----------------|-------|------|
| | | 2,0 m | | 3,0 m | | 4,0 m | | 5,0 m | | meter | | |
| | | | | | | | | | | | | |
| Rubber tracks 400 mm Extra conragewicht 220 kg | 3,0 m | | | | | 0,96 | *1,02 | | | 0,67 | *0,72 | 4,99 |
| | 2,0 m | | | 1,42 | *1,57 | 0,92 | 1,08 | 0,65 | 0,77 | 0,59 | 0,69 | 5,31 |
| | 1,0 m | | | 1,32 | 1,59 | 0,88 | 1,04 | 0,64 | 0,75 | 0,57 | 0,67 | 5,39 |
| | 0 (Grond) | | | 1,26 | 1,53 | 0,84 | 1,00 | 0,62 | 0,73 | 0,58 | 0,69 | 5,24 |
| | -1,0 m | *2,28 | *2,28 | 1,25 | 1,52 | 0,84 | 0,99 | | | 0,65 | 0,77 | 4,83 |

ZX52U-3 Cabineversie, blad op grond, 1,69 m arm

Eenheid: 1.000 kg

| Conditie's | Hoogte laadpunt | Laadstraal | | | | | | | | Bij max. bereik | | |
|----------------------|-----------------|------------|-------|-------|-------|-------|-------|-------|-------|-----------------|-------|------|
| | | 2,0 m | | 3,0 m | | 4,0 m | | 5,0 m | | meter | | |
| | | | | | | | | | | | | |
| Rubber tracks 400 mm | 3,0 m | | | | | 0,86 | *1,02 | | | 0,59 | *0,72 | 4,99 |
| | 2,0 m | | | 1,29 | *1,57 | 0,83 | *1,22 | 0,58 | *1,08 | 0,53 | *0,72 | 5,31 |
| | 1,0 m | | | 1,18 | *2,20 | 0,78 | *1,46 | 0,56 | *1,16 | 0,50 | *0,76 | 5,39 |
| | 0 (Grond) | | | 1,13 | *2,47 | 0,75 | *1,61 | 0,55 | *1,21 | 0,52 | *0,86 | 5,24 |
| | -1,0 m | 2,18 | *2,28 | 1,12 | *2,37 | 0,74 | *1,59 | | | 0,58 | *1,07 | 4,83 |

| Conditie's | Hoogte laadpunt | Laadstraal | | | | | | | | Bij max. bereik | | |
|---|-----------------|------------|-------|-------|-------|-------|-------|-------|-------|-----------------|-------|------|
| | | 2,0 m | | 3,0 m | | 4,0 m | | 5,0 m | | meter | | |
| | | | | | | | | | | | | |
| Rubber tracks 400 mm Extra conragewicht 220 kg | 3,0 m | | | | | 0,96 | *1,02 | | | 0,67 | *0,72 | 4,99 |
| | 2,0 m | | | 1,42 | *1,57 | 0,92 | *1,22 | 0,65 | *1,08 | 0,59 | *0,72 | 5,31 |
| | 1,0 m | | | 1,32 | *2,20 | 0,88 | *1,46 | 0,64 | *1,16 | 0,57 | *0,76 | 5,39 |
| | 0 (Grond) | | | 1,26 | *2,47 | 0,84 | *1,61 | 0,62 | *1,21 | 0,58 | *0,86 | 5,24 |
| | -1,0 m | *2,28 | *2,28 | 1,25 | *2,37 | 0,84 | *1,59 | | | 0,65 | *1,07 | 4,83 |

UITRUSTING

STANDAARDUITRUSTING

De standaarduitrusting kan per land verschillen, dus raadpleeg uw Hitachi-dealer voor meer informatie.

MOTOR

- Waterscheider voor motorbrandstof
- Expansietank radiator
- Elektrische brandstofpomp
- Verwisselbare motoroliefilter
- Brandstoffilter

HYDRAULISCH SYSTEEM

- Hydraulische bedieningshendels
- Instap/startbeveiliging
- Zwenkparkeerrem
- Rijparkeerrem
- Rijsysteem met twee snelheden
- Automatisch stationairloopsysteem
- Inlaatfilter
- Retourfilter
- Pilotfilter
- Houdklep voor graafuitrusting
- Klep voor extra leidingen

CABINE

- ROPS-/OPG-cabine
- Airconditioner
- AM/FM-radio
- Ruitensproeier
- Ontwaseming
- Verstelbare stoel
- Geveerde stoel
- Rolgordel
- Polssteunen
- Extra 12V-aansluiting
- Ruitenwisser
- Bekerhouder
- Elektrische claxon
- Sigarenaansteker
- Vloermat
- Antislipplaat
- Asbak

BOVENWAGEN

- Extra contragewicht: 220 kg
- Gereedschapskist
- Achteruitkijkspiegel (bij cabine)
- Uitlaatdemper

ONDERWAGEN

- 400 mm rubber tracks

ACCESSOIRES VOORKANT

- HN-bus
- 1,69 m arm
- Extra leidingen

OPTIONELE UITRUSTING

De optionele uitrusting kan per land verschillen, dus raadpleeg uw Hitachi-dealer voor meer informatie.

CANOPY OP 4 PIJLERS

- ROPS-/OPG-dak
- Verstelbare stoel
- Geveerde stoel
- Rolgordel
- Polssteunen
- Extra 12V-aansluiting
- Bekerhouder
- Elektrische claxon
- Sigarenaansteker
- Vloermat

BOVENWAGEN

- Servo accumulator
- Antidiefstalsysteem
- Multifunctionele hendel (instelbaar in 3 posities)
- Extra ontlastklep overbelasting

ONDERWAGEN

- 400 mm rubber tracks
- 400 mm PAT crawlers

ACCESSOIRES VOORKANT

- 1,38 m arm

Deze specificaties kunnen zonder voorafgaand bericht worden gewijzigd. Illustraties en foto 's tonen de standaardmodellen en kunnen al of niet optioneel materiaal, accessoires bevatten en alle standaardonderdelen kunnen een andere kleur en kenmerken hebben. Lees voor gebruik de gebruikershandleiding voor een correcte bediening.

