

**ZAXIS-3-serie** Versie met kort  
zwenkmechanisme

**HITACHI**

**ZAXIS**  
**60**  
**USB**



## **HYDRAULISCHE GRAAFMACHINE**

- **Modelcode:** ZX60USB<sub>3</sub>
- **Nominaal vermogen:** 40,5 kW (54,3 HP)
- **Bedrijfgewicht:** 5.990 - 6.120 kg
- **Bak:** ISO met kop: 0,22 - 0,24 m<sup>3</sup>

# Sterk in het werk

De graafmachines uit de ZAXIS-3-serie zijn van een generatie die de machinist meer effectieve kracht, productiviteit en comfort biedt. Door goed naar de wensen van de eindgebruiker te luisteren begrijpt HITACHI niet alleen waar u mee bezig bent, maar leveren wij ook de betrouwbare oplossingen waarnaar u zoekt.

## NIEUW EN VERBETERD

- **Prestatie:**  
34 % hogere productie (in vgl. met ZX50U-2)  
1,3 m draaicirkel contragewicht
- **Comfort:**  
Uitstekend zicht  
Verbeterde besturing  
Lager geluidsniveau  
Stoel met hoge rugleuning
- **Uitrusting:**  
Antidiefstalsysteem (optioneel)  
Grote gereedschapskist
- **Lagere bedrijfskosten:**  
Lager brandstofverbruik per m<sup>3</sup>  
Verbeterde duurzaamheid en betrouwbaarheid
- **Onderhoudbaarheid:**  
Volledig te openen zijkant  
Vlakke vloer  
Ontkoppelbare hydraulische slangen



### **Productiviteit**

Korte draaicirkel  
Nieuwe, elektronisch geregelde dieselmotor  
**Pagina 4 - 5**

### **Bedieningscomfort**

Goed zicht vanuit de cabine  
Korte bedieningshendels  
Comfortabele stoel  
Verbeterde besturing en meer comfort voor de machinist  
**Pagina 6 - 7**

### **Duurzaamheid en betrouwbaarheid**

Strenge norm voor spanningsbeoordeling chassis  
D-vormige bescherming bovenwagen  
Verstevigd blad  
**Pagina 8 - 9**

### **Onderhoud**

Parallele opstelling koeleenheid  
Goed bereikbare inspectiepunten  
**Pagina 10 - 11**

### **Veiligheidsmaatregelen**

Cabine met TOPS/ROPS/OPG-dakbescherming  
Uitschakelen bedieningshendels  
Rolgordel  
**Pagina 12**

### **Milieumaatregelen**

Een reeks geluidsreducerende voorzieningen  
Ecologisch ontwerp  
**Pagina 13**

### **Technische gegevens**

**Pagina 14 - 19**



- De nieuwe motor voldoet aan de emissievoorschriften EU Stage III A
- Het vooruitstrevende, geluidsarme ontwerp voldoet aan de toekomstige Europese regelgeving 2000 / 14 / EC, STAGE II

*Opmerkingen: Een aantal van de foto's in deze brochure tonen een onbemande machine met de uitrustingsstukken in een werkpositie. Deze zijn enkel genomen bij wijze van demonstratie en de getoonde handelingen zijn niet aanbevolen onder normale bedrijfsomstandigheden.*

# Verbeterde productiviteit in krappe ruimtes

De productiviteit en brandstofefficiëntie zijn verbeterd voor deze nieuwe generatie motor, voor een hogere productie in beperkte ruimtes dankzij de korte draaicirkel van het contragewicht.



Draaicirkel  
contragewicht  
**1.300 mm**

## De meest uiteenlopende werkplekken

De ZX60USB-3 met korte draaicirkel van het contragewicht kan op verschillende krappe werkplekken worden ingezet met een hoge jobefficiëntie.

- **Kortere draaicirkel van het contragewicht dan de ZX30**

\* In de afbeelding worden machines aangeduid aan de hand van de modelcodes.

## Hogere productie bij lager brandstofverbruik

### Hogere productiviteit

De productiviteit is verbeterd door een hogere snelheid van de servomotoren dankzij gebruik van een nieuwe motor.

- **34 %\* hogere productie (in vgl. met ZX50U-2)**

*\* Verschilt naargelang de jobomstandigheden.*

### Krachtige werking (in P-modus)

Het volume aan grond dat u kunt verplaatsen is hoger bij een lager brandstofverbruik in de P-modus.

- **15 %\* hogere brandstofefficiëntie (in vgl. met ZX50U-2) bij laden van kiepers**

*\* Verschilt naargelang de werkomstandigheden.*

## Schone en krachtige motor van een nieuwe generatie

### OHV viertaktmotor

- **40,5 kW (54,3 HP) / 2.000 min<sup>-1</sup> (tpm)**

De OHV 4-takt/4-cilinder motor produceert voldoende vermogen voor een hogere productie bij een lager brandstofverbruik.



### Brandstofinjectionssysteem met elektronische toerenregelaar

De elektronische toerenregelaar wordt gebruikt voor precisiecontrole van het brandstofinjectionmoment en de hoeveelheid brandstof in overeenstemming met de World Emission Regulations Tier 3 en Stage III A. Dit zorgt voor voldoende vermogen en beperkt het brandstofverbruik en de uitstoot van roetdeeltjes (PM) door onvolledige verbranding.

### EGR\*-systeem

Uitlaatgassen worden deels gemengd met zuigluucht voor herverbranding. Dit heeft invloed op de zuurstofdichtheid in de verbrandingskamer om de uitstoot van NOx (stikstofoxide) te verminderen met behoud van hoge prestaties.

*\* Recirculatie van uitlaatgassen (Exhaust Gas Recirculation)*



## Verbeterd bedieningscomfort

Bedieningsgemak, uitgebreid met beter uitzicht en meer ruimte, zorgt voor een aangamere bediening die minder vermoeiend is.





De cabine van de ZAXIS-3-serie is opnieuw ontworpen om te voldoen aan de eisen van de klant. Vanaf zijn stoel heeft de machinist een prima uitzicht op de werklocatie. Voldoende beenruimte, korte bedieningshendels, een hoge rugleuning en klimaatregeling zorgen voor optimale werkomstandigheden. De stoel is horizontaal en verticaal verstelbaar en de rugleuning met het HITACHI-logo is speciaal vormgegeven voor een maximaal comfort.



Polssteunen en een rolgordel zijn standaard. Korte bedieningshendels maken een langdurige inzet zonder vermoeidheidsverschijnselen mogelijk. Lawaai en trillingen worden tot een minimum beperkt, dankzij de dempers waarop de cabine rust.

Schuiframen aan de voor- en zijkant maken direct contact tussen de machinist en zijn collega's mogelijk. De deur bestaat uit één geheel en helpt zo de zichtbaarheid verhogen. De vlakke vloer vergemakkelijkt het reinigen. Ergonomisch gevormde hendels en schakelaars, een volledig handmatige klimaatregeling en een radio maken de uitrusting compleet.

# Grotere duurzaamheid en langere levensduur

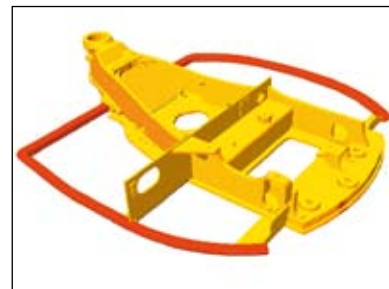
De grotere duurzaamheid, gebaseerd op een strenge norm voor de spanningsbeoordeling van het chassis, zorgt voor een langere levensduur, zelfs onder moeilijke werkomstandigheden.





## Bewezen D-vormige bescherming

Het D-vormige frame beschermt de bovenwagen en geeft extra stevigheid.



## Verstevigd blad

Er wordt een zware stalen steun gebruikt voor het blad met als resultaat een hogere duurzaamheid.



## Enkele zwenkpen

Eén enkele zwenkpen om schokken effectief te verminderen.



## Verstevigde boom en arm

De boom-armverbinding is versterkt door gebruik te maken van hoogwaardig staal. De armtop is bij de verbindingsbeugel met de bak gehard met thermische (Tungsten-Carbide) spray voor een grotere slijtvastheid van het contactoppervlak en ter vermindering van het schokken.

De beproefde HN-bus, een origineel onderdeel van Hitachi, wordt gebruikt bij elke penverbinding aan de voorzijde om schokken en onderhoud te verminderen. Het smeerinterval bedraagt maar liefst 500 uur.

De boomvoet is vergroot voor meer stevigheid. Deze verbetering vergroot de duurzaamheid en betrouwbaarheid bij zwaar gebruik. (in vgl. met ZX50U-2)



Thermische spray



HN-bus

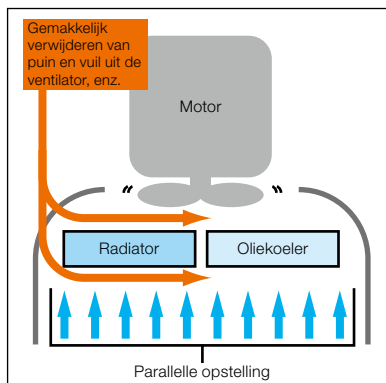
## Vereenvoudigd onderhoud

Het onderhoud is vereenvoudigd voor gemakkelijkere preventieve controle, reiniging en dagelijks onderhoud.



## Parallele opstelling radiator/oliekoeler

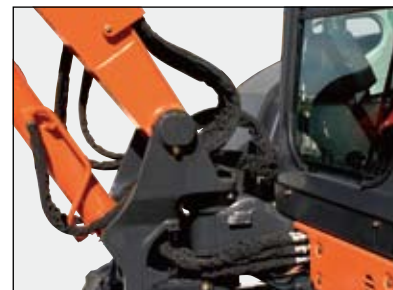
De radiator en oliekoeler zijn parallel opgesteld in plaats van, zoals gebruikelijk, achter elkaar, voor eenvoudigere en snellere reiniging.



## Goed bereikbare onderhoudspunten

De volledig te openen zijpanelen zorgen voor rechtstreekse toegang tot blootliggende onderdelen binnenin voor eenvoudig onderhoud. De cabine kan naar voren worden gekanteld zodat inspectie en onderhoud makkelijk is. (Bij dagelijks onderhoud hoeft de cabine niet naar voren te worden gekanteld.) Ontkoppelbare hydraulische slangen worden gebruikt voor snelle vervanging.

*\* Wanneer u het vloerkantelmechanisme gebruikt, dient u contact op te nemen met de dichtstbijzijnde Hitachi-dealer. Als bouten worden verwijderd of bevestigd door onbevoegd personeel, kan een slechte montage van de ROPS cabine plaatsvinden.*



## Langere intervallen tussen het verversen van olie en het vervangen van filters

Smeerintervallen penverbinding voorzijde en vervanging filters / vloeistoffen		
Nieuwe ZAXIS 60USB		
Smeermiddel	Bak	100 uur
	Boomvoet	500 uur
	Voorkant	500 uur
Filters / vloeistoffen	Motorolie	500 uur (CF-klasse of DH-1)
	Oliefilter motor	500 uur
	Hydraulische olie	1.000 uur
	Hydraulische oliefilter	500 uur
	Brandstoffilter	500 uur

De vervangingsintervallen van olie en filters zijn aanzienlijk verlengd om onderhoudsuren en kosten te beperken.

# Cabine ter bescherming van de machinist

De cabine is zorgvuldig ontworpen voor bescherming van de machinist en de omgeving.



## Cabine met TOPS/ROPS/OPG-dakbescherming

De cabine heeft een stevig ontwerp en is gebouwd volgens de wereldwijde ontwerpnormen voor bedieningsveiligheid.

*TOPS (Tip-Over Protection Structure) voor bescherming van de machinist in geval van omvallen*

*OPG (Operator Protective Guards) voor bescherming van de machinist tegen vallende voorwerpen*

*ROPS (Roll-Over Protection Structure) voor bescherming van de machinist door de gordel in geval van omrollen*



## Extra voorzieningen

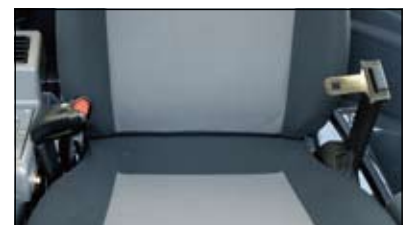
### Noodhendel bediening met neutraal motorstartstelsel



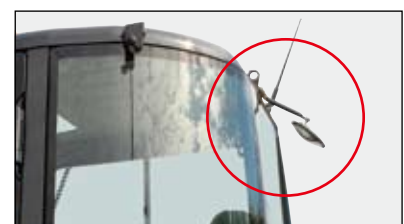
### Noodhamer



### Rolgordel



### Achteruitkijkspiegel



Andere voorzieningen zoals een rolgordel, noodhamer, achteruitkijkspiegel en noodhendel voor de bediening helpen onbedoelde bewegingen te voorkomen.

# Schone technologie van wereldklasse

Een schone motor die voldoet aan de wereldwijde emissievoorschriften



## Een schonere machine

De ZAXIS-3-serie is uitgerust met een schone maar krachtige motor die voldoet aan Stage III A en Tier 3; de emissievoorschriften die vanaf 2008 gelden in de Europese Unie en de U.S. EPA. Verminderd aantal roetdeeltjes (PM) en lagere NOx-waarden (stikstofoxide).



## Een stillere machine

Een aantal bijzondere voorzieningen maakt deze machine stiller. Allereerst zorgt de isochrone aansturing van de motor voor een reductie van het toerental wanneer er geen belasting is of lichte werkzaamheden plaatsvinden, zodat het geluidsniveau afneemt. Ten tweede reageert de ventilator met lineaire koppeling op de motortemperatuur: de draaisnelheid van de ventilator neemt toe naargelang de temperatuur van de motor hoger wordt. Ten derde onderdrukt een grondig beproefde uitlaatdemper het motorgeluid aanzienlijk.



## Een herbruikbare machine

Ruim 95 % van de ZAXIS 60USB-serie kan worden hergebruikt. Alle kunststofs onderdelen zijn gemerkt om hergebruik te vergemakkelijken. De machine bevat geen lood. De radiator en oliekoeler zijn vervaardigd van aluminium en alle bekabeling is loodvrij. Daarnaast is er biologisch afbreekbare hydraulische olie beschikbaar voor locaties waar bijzondere milieu-eisen worden gesteld.



# TECHNISCHE GEGEVENS

## ZX60USB-3

### MOTOR

Model .....	Yanmar KDN-4TNV98
Type .....	Watergekoelde viertaktmotor, directe inspuiting
Aantal cilinders .....	4
Nominaal vermogen	
ISO 9249, netto .....	40,5 kW (54,3 HP) bij 2.000 min <sup>-1</sup> (tpm)
EEC 80/1269, netto ..	40,5 kW (54,3 HP) bij 2.000 min <sup>-1</sup> (tpm)
SAE J1349, netto ..	40,5 kW (54,3 HP) bij 2.000 min <sup>-1</sup> (tpm)
Maximum koppel .....	236 Nm (24 kgf m) bij 1.300 min <sup>-1</sup> (tpm)
Cilinderinhoud .....	3,318 l
Boring en slag .....	98 mm x 110 mm
Accu's .....	1 x 12 V / 92 Ah

### HYDRAULISCH SYSTEEM

- Keuzeschakelaar werkmodus  
Graafmodus / Uitrustingsstukmodus
  - Toerentalmeetsensor
- |                              |  |
|------------------------------|--|
| Hoofdpompen .....            | 1 axiale plunjerpomp met variabele opbrengst |
| Maximale olieopbrengst ..... | 1 x 144 l/min                                |
| Hulpomp .....                | 1 tandwielpomp                               |
| Maximale olieopbrengst ..... | 10,4 l/min                                   |

### Hydraulische motoren

Rijden .....	2 axiale plunjerpompen met variabele opbrengst
Zwenken .....	1 axiale plunjermotor

### Werkdruk maximaal

Graafuitrusting .....	24,5 MPa	(250 kgf/cm <sup>2</sup> )
Zwenken .....	24,5 MPa	(250 kgf/cm <sup>2</sup> )
Rijden .....	25,7 MPa	(262 kgf/cm <sup>2</sup> )
Servosysteem .....	3,9 MPa	(40 kgf/cm <sup>2</sup> )

### Hydraulische cilinders

Zuigerstangen en slangen met hoge sterkte. Cilinderkussenmechanismen aangebracht in boom en armcilinders om de schokken aan de slaguiteinden te absorberen.

### Afmetingen

	Aantal	Boring	Stangdiameter	Slag
Boom	1	110 mm	60 mm	785 mm
Arm	1	90 mm	55 mm	770 mm
Bak	1	80 mm	50 mm	570 mm
Blad	1	120 mm	70 mm	135 mm
Boom zwenken	1	95 mm	55 mm	710 mm

### Hydraulische filters

De hydraulische systemen maken gebruik van filters van hoge kwaliteit. In de zuigleiding is een zuigfilter ingebouwd; doorstroomfilters bevinden zich in de retourleiding.

### BEDIENING

Hydraulische bedieningshendels voor alle handelingen.

Instrumenthendels .....	2
Rijhendels met pedalen .....	2
Bladhendel .....	1

### GELUIDSNIVEAU

Geluidsniveau (LwA) (2000 / 14 / EC) ..	98 dB (A)
Geluidsniveau (LpA) (ISO 6396) .....	77 dB (A)

### BOVENWAGEN

#### Draaiend frame

Gelast stevig chassis met gebruik van zware stalen platen voor extra stevigheid. D-sectieframe, bestand tegen vervorming.

#### Zwenksysteem

Axiale plunjermotor met planetaire tandwielvertraging wordt gesmeerd met hydraulische olie. De draaikrans is een eenrijig afgeschuinde kogellager met inductiegehard intern tandwiel. Het interne tandwiel en het rondseltandwiel lopen in een vetbad. De zwenkrem is een met een veer bekrachtigde/hydraulisch ontkoppelde schijfrem.

Zwenksnelheid .....	9,5 min <sup>-1</sup> (tpm)
Koppel van het zwenkmechanisme ....	11,0 kN-m (1.120 kgf/m)

#### Cabine

Onafhankelijke ruime cabine, 960 mm breed en 1.520 mm hoog, die voldoet aan de ISO-normen\*. Rondom voorzien van gelaagd glas voor goed zicht. De voorruit (boven en onder) kunnen worden geopend. Verstelbare stoel.

\* International Standardization Organization (Internationale organisatie voor standaardisatie)

### ONDERWAGEN

#### Rupsen

Tractoronderstel. Gelast rupsframe met gebruik van zorgvuldig gekozen materialen. Zijframe aan rupsframe vastgelast.

#### Aantal rollen en platen aan iedere zijde

Bovenrollen .....	1
Onderrollen .....	4
Rupsplaten .....	39
Rupskettingbescherming ...	1

#### Rijsysteem

Iedere rupsketting wordt aangedreven door een axiale plunjermotor met twee snelheden via planetaire tandwielvertraging met mogelijkheid van tegengestelde rotatie van de rupskettingen. De kettingwielen (sprockets) zijn vervangbaar. De parkeerrem is een met een veer bekrachtigde/hydraulisch ontkoppelde schijfrem.

Automatisch transmissiesysteem: Hoog-Laag.

Rijsnelheden .....	Hoog: 0 tot 4,5 km/h
	Laag: 0 tot 2,5 km/h

Maximale trekkracht .....

39,8 kN (4.058 kgf)
---------------------

Hellingshoek .....

58 % (30 graden) traploos
---------------------------

## GEWICHTEN EN GRONDDRUK

Uitgerust met 2,97 m boom, 1,50 m arm en 0,24 m<sup>3</sup> bak (ISO met kop).

Plaatype	Rupsbreedte	Bedrijfsklaar gewicht	Gronddruk
Rubber tracks	400 mm	5.990 kg	34 kPa (0,35 kgf/cm <sup>2</sup> )
Kamplaten	400 mm	6.090 kg	35 kPa (0,36 kgf/cm <sup>2</sup> )
PAT crawlers	400 mm	6.120 kg	35 kPa (0,36 kgf/cm <sup>2</sup> )

## INHOUDEN

Brandstoftank .....	120,0 l
Motorkoelvloeistof .....	6,5 l
Motorolie .....	11,9 l
Rij-inrichting (iedere zijde) .....	0,9 l
Hydraulisch systeem .....	127,5 l
Tank hydraulische olie .....	100,0 l

## BEVESTIGINGEN BAKAANSLUITING

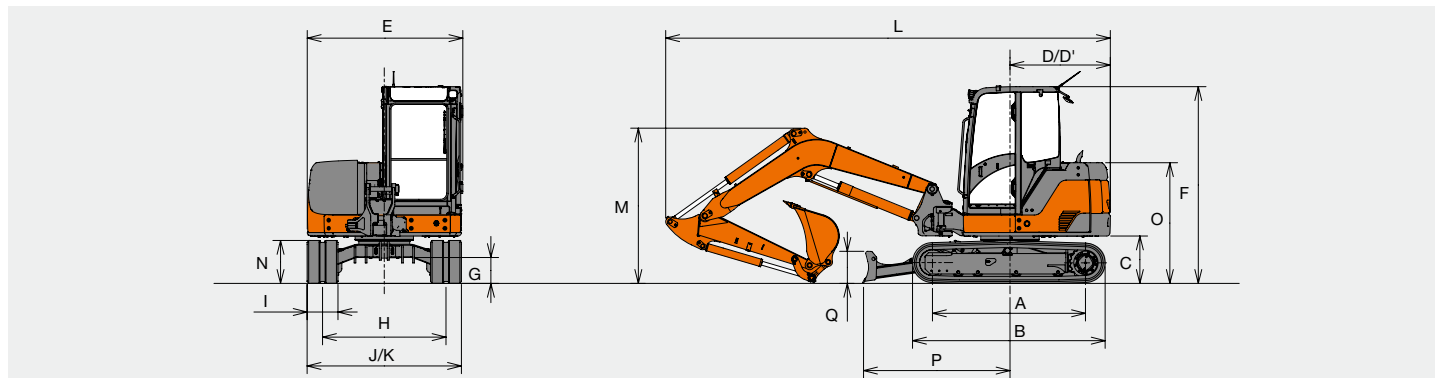
Boom en armen zijn uitgevoerd in zware gelaste staalconstructie. 2,97 m boom, 1,50 m en 1,85 m armen zijn beschikbaar.

### Bakken

Capaciteit ISO met kop	Breedte zonder zijmessen	Gewicht
0,22 m <sup>3</sup>	650 mm	135 kg
0,24 m <sup>3</sup>	700 mm	141 kg

# TECHNISCHE GEGEVENS

## AFMETINGEN

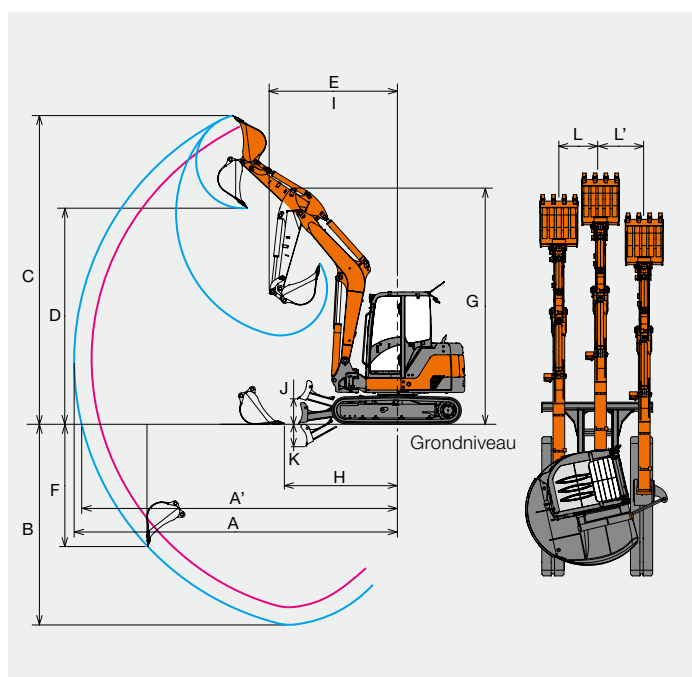


Eenheid: mm

	ZX60USB-3
A Afstand tussen spanwiel en kettingwiel	1.990
B Lengte onderwagen	2.500 (2.450)
* C Ruimte onder contragewicht	620 (615)
D Draaicirkel contragewicht	1.300
D' Lengte achtereinde	1.300
E Totale breedte van bovenwagen	2.000
F Totale hoogte van cabine	2.560 (2.550)
* G Min. bodemvrijheid	335 (330)
H Spoorbreedte	1.600
I Breedte van de rupsplaten	400
J Breedte onderwagen	2.000
K Totale breedte	2.000
L Totale lengte	
Met 1,50 m arm	5.760
Met 1,85 m arm	5.790
M Totale hoogte van de boom	
Met 1,50 m arm	2.000
Met 1,85 m arm	2.190
N Rupshoogte	560 (555)
O Hoogte motorkap	1.570 (1.560)
P Horizontale afstand tot blad	1.900
Q Bladhoogte	415

\* Exclusief aansluitpunt rupsplaten De gegevens tussen ( ) zijn afmetingen van kamplaten.

## WERKBEREIK



Eenheid: mm

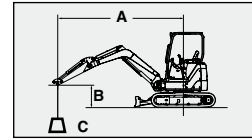
Armlengte	ZX60USB-3	
	1,50 m	1,85 m
A Max. graafbereik	6.230	6.560
A' Max. graafbereik (op de grond)	6.090	6.420
B Max. graafdiepte	3.770	4.120
C Max. graafhoogte	5.960	6.190
D Max. storthoogte	4.170	4.400
E Min. draaicirkel	2.470	2.560
F Max. verticale muur	3.050	3.390
G Hoogte bij min. draaicirkel	4.560	
H Afwerkbereik	2.180	2.000
I Werkcirkel bij min. draaicirkel (Max. zwenkhoek boom)	2.000	2.080
J Hoogste positie onderkant blad boven grond	445	
K Laagste positie onderkant blad boven grond	390	
L/L' Verstelafstand (Max. zwenkhoek boom)	720 (80)/850 (60)	
Graafkracht bak* ISO	41,1 kN (4.190 kgf)	
Graafkracht bak* SAE: PCSA	35,9 kN (3.660 kgf)	
Opbrekkracht arm* ISO	31,1 kN (3.170 kgf)	27,0 kN (2.750 kgf)
Opbrekkracht arm* SAE: PCSA	29,5 kN (3.010 kgf)	25,8 kN (2.630 kgf)

Exclusief aansluitpunt rupsplaten \*



# HEFCAPACITEITEN

- Opmerkingen: 1. De metingen zijn gebaseerd op ISO 10567.  
 2. De hefcapaciteit is niet meer dan 75 % van de kantelbelasting met de machine op een stevige, vlakke ondergrond of 87 % volledige hydraulische capaciteit.  
 3. Het laadpunt is de middellijn van de montagepen van de bakscharnier op de arm.  
 4. Een sterretje (\*) geeft aan dat de belasting wordt beperkt door de hydraulische capaciteit.



A: Laadstraal  
 B: Hoogte laadpunt  
 C: Hefcapaciteit

## ZX60USB-3, BLAD BOVEN GROND

Meting via de voorkant

Meting via de zijkant of 360 graden

Eenheid: 1.000 kg

Conditie	Hoogte laadpunt	Laadstraal										Bij max. bereik			
		1,0 m		2,0 m		3,0 m		4,0 m		5,0 m				meter	
Boom	2,97 m	4,0 m						1,35	1,15			1,18	1,10	4,32	
Arm	1,50 m	3,0 m					*1,77	*1,77	1,33	1,14		0,94	0,80	4,95	
Rubber tracks	400 mm	2,0 m					1,98	1,65	1,27	1,08	0,90	0,77	0,84	0,71	5,26
		1,0 m					1,84	1,52	1,22	1,03	0,88	0,75	0,80	0,69	5,32
		0 (grond)					1,79	1,48	1,18	0,99	0,86	0,74	0,83	0,71	5,14
		-1,0 m	*2,58	*2,58	*3,07	2,89	1,80	1,48	1,17	0,99			0,94	0,80	4,70
		-2,0 m			3,83	2,96	1,84	1,52					1,27	1,07	3,87

## ZX60USB-3, BLAD OP GROND

Eenheid: 1.000 kg

Conditie	Hoogte laadpunt	Laadstraal										Bij max. bereik			
		1,0 m		2,0 m		3,0 m		4,0 m		5,0 m				meter	
Boom	2,97 m	4,0 m						*1,54	1,15			*1,62	1,10	4,32	
Arm	1,50 m	3,0 m					*1,77	*1,77	*1,64	1,14		*1,63	0,80	4,95	
Rubber tracks	400 mm	2,0 m					*2,73	1,65	*1,98	1,08	*1,71	0,77	*1,66	0,71	5,26
		1,0 m					*3,64	1,52	*2,35	1,03	*1,84	0,75	*1,74	0,69	5,32
		0 (grond)					*3,87	1,48	*2,55	0,99	*1,90	0,74	*1,82	0,71	5,14
		-1,0 m	*2,58	*2,58	*3,07	2,89	*3,64	1,48	*2,47	0,99			*1,91	0,80	4,70
		-2,0 m			*4,68	2,96	*2,92	1,52					*1,96	1,07	3,87

## ZX60USB-3, BLAD BOVEN GROND

Eenheid: 1.000 kg

Conditie	Hoogte laadpunt	Laadstraal										Bij max. bereik			
		1,0 m		2,0 m		3,0 m		4,0 m		5,0 m				meter	
Boom	2,97 m	4,0 m						*1,29	1,17			1,16	0,87	4,74	
Arm	1,85 m	3,0 m						1,34	1,15	0,93	0,79	0,83	0,71	5,31	
Rubber tracks	400 mm	2,0 m					2,02	1,69	1,28	1,09	0,90	0,77	0,75	0,64	5,59
		1,0 m					1,86	1,53	1,21	1,02	0,87	0,74	0,73	0,62	5,65
		0 (grond)					1,78	1,46	1,16	0,98	0,85	0,72	0,75	0,63	5,49
		-1,0 m	*2,07	*2,07	*2,63	*2,63	1,76	1,45	1,15	0,96	0,84	0,72	0,83	0,70	5,08
		-2,0 m	*3,36	*3,36	3,74	2,87	1,79	1,47	1,17	0,98			1,05	0,88	4,34
		-3,0 m			*2,98	*2,98							*1,80	1,62	2,93

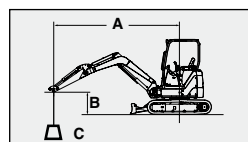
## ZX60USB-3, BLAD OP GROND

Eenheid: 1.000 kg

Conditie	Hoogte laadpunt	Laadstraal										Bij max. bereik			
		1,0 m		2,0 m		3,0 m		4,0 m		5,0 m				meter	
Boom	2,97 m	4,0 m						*1,29	1,17			*1,36	0,87	4,74	
Arm	1,85 m	3,0 m						*1,42	1,15	*1,44	0,79	*1,30	0,71	5,31	
Rubber tracks	400 mm	2,0 m					*2,31	1,69	*1,78	1,09	*1,57	0,77	*1,31	0,64	5,59
		1,0 m					*3,35	1,53	*2,19	1,02	*1,75	0,74	*1,40	0,62	5,65
		0 (grond)					*3,81	1,46	*2,48	0,98	*1,87	0,72	*1,59	0,63	5,49
		-1,0 m	*2,07	*2,07	*2,63	*2,63	*3,75	1,45	*2,51	0,96	*1,81	0,72	*1,75	0,70	5,08
		-2,0 m	*3,36	*3,36	*4,58	2,87	*3,23	1,47	*2,16	0,98			*1,84	0,88	4,34
		-3,0 m			*2,98	*2,98							*1,80	1,62	2,93

# HEFCAPACITEITEN

- Opmerkingen: 1. De metingen zijn gebaseerd op ISO 10567.  
 2. De hefcapaciteit is niet meer dan 75 % van de kantelbelasting met de machine op een stevige, vlakke ondergrond of 87 % volledige hydraulische capaciteit.  
 3. Het laadpunt is de middellijn van de montagepen van de bakscharnier op de arm.  
 4. Een sterretje (\*) geeft aan dat de belasting wordt beperkt door de hydraulische capaciteit.



A: Laadstraal  
 B: Hoogte laadpunt  
 C: Hefcapaciteit

## ZX60USB-3, BLAD BOVEN GROND

Meting via de voorkant

Meting via de zijkant of 360 graden

Eenheid: 1.000 kg

Conditie	Hoogte laadpunt	Laadstraal										Bij max. bereik			
		1,0 m		2,0 m		3,0 m		4,0 m		5,0 m				meter	
Boom	2,97 m	4,0 m						1,37	1,17			1,20	1,03	4,32	
Arm	1,50 m	3,0 m					*1,77	*1,77	1,35	1,15		0,95	0,82	4,95	
Kamplaat	400 mm	2,0 m				2,01	1,68	1,29	1,10	0,92	0,79	0,85	0,73	5,26	
		1,0 m				1,87	1,55	1,23	1,05	0,90	0,76	0,82	0,70	5,32	
		0 (grond)				1,82	1,50	1,20	1,01	0,88	0,75	0,85	0,72	5,14	
		-1,0 m	*2,58	*2,58	*3,07	2,95	1,83	1,51	1,19	1,01			0,96	0,82	4,70
		-2,0 m			3,89	3,01	1,87	1,55					1,29	1,09	3,87

## ZX60USB-3, BLAD OP GROND

Eenheid: 1.000 kg

Conditie	Hoogte laadpunt	Laadstraal										Bij max. bereik			
		1,0 m		2,0 m		3,0 m		4,0 m		5,0 m				meter	
Boom	2,97 m	4,0 m						*1,54	1,17			*1,62	1,03	4,32	
Arm	1,50 m	3,0 m					*1,77	*1,77	*1,64	1,15		*1,63	0,82	4,95	
Kamplaat	400 mm	2,0 m				*2,73	1,68	*1,98	1,10	*1,71	0,79	*1,66	0,73	5,26	
		1,0 m				*3,64	1,55	*2,35	1,05	*1,84	0,76	*1,74	0,70	5,32	
		0 (grond)				*3,87	1,50	*2,55	1,01	*1,90	0,75	*1,82	0,72	5,14	
		-1,0 m	*2,58	*2,58	*3,07	2,95	*3,64	1,51	*2,47	1,01			*1,91	0,82	4,70
		-2,0 m			*4,68	3,01	*2,92	1,55					*1,96	1,09	3,87

## ZX60USB-3, BLAD BOVEN GROND

Eenheid: 1.000 kg

Conditie	Hoogte laadpunt	Laadstraal										Bij max. bereik			
		1,0 m		2,0 m		3,0 m		4,0 m		5,0 m				meter	
Boom	2,97 m	4,0 m						*1,29	1,19			1,03	0,89	4,74	
Arm	1,85 m	3,0 m						1,36	1,16	0,94	0,81	0,85	0,73	5,31	
Kamplaat	400 mm	2,0 m				2,05	1,71	1,30	1,11	0,92	0,79	0,77	0,66	5,59	
		1,0 m				1,89	1,56	1,23	1,04	0,89	0,76	0,74	0,63	5,65	
		0 (grond)				1,81	1,49	1,18	1,00	0,86	0,73	0,76	0,65	5,49	
		-1,0 m	*2,07	*2,07	*2,63	*2,63	1,79	1,47	1,17	0,98	0,86	0,73	0,84	0,72	5,08
		-2,0 m	*3,36	*3,36	3,80	2,93	1,82	1,50	1,19	1,00			1,06	0,90	4,34
			*2,98	*2,98								*1,80	1,65	2,93	

## ZX60USB-3, BLAD OP GROND

Eenheid: 1.000 kg

Conditie	Hoogte laadpunt	Laadstraal										Bij max. bereik			
		1,0 m		2,0 m		3,0 m		4,0 m		5,0 m				meter	
Boom	2,97 m	4,0 m						*1,29	1,19			*1,36	0,89	4,74	
Arm	1,85 m	3,0 m						*1,42	1,16	*1,44	0,81	*1,30	0,73	5,31	
Kamplaat	400 mm	2,0 m				*2,31	1,71	*1,78	1,11	*1,57	0,79	*1,31	0,66	5,59	
		1,0 m				*3,35	1,56	*2,19	1,04	*1,75	0,76	*1,40	0,63	5,65	
		0 (grond)				*3,81	1,49	*2,48	1,00	*1,87	0,73	*1,59	0,65	5,49	
		-1,0 m	*2,07	*2,07	*2,63	*2,63	*3,75	1,47	*2,51	0,98	*1,81	0,73	*1,75	0,72	5,08
		-2,0 m	*3,36	*3,36	*4,58	2,93	*3,23	1,50	*2,16	1,00			*1,84	0,90	4,34
			*2,98	*2,98								*1,80	1,65	2,93	

# UITRUSTING

## STANDAARDUITRUSTING

De standaarduitrusting kan per land verschillen, dus raadpleeg uw Hitachi-dealer voor meer informatie.

### HYDRAULISCH SYSTEEM

- Hydraulische bedieningshendels
- Parkeerrem tegen zwenken
- Rijparkeerrem
- Rijsysteem met twee snelheden
- Automatisch stationairloopsysteem
- Waterscheider voor motorbrandstof

### CABINE

- Noodhendel bediening met neutraal motorstartstelsysteem
- ROPS/FOPS/TOPS-cabine
- Klimaatregeling met aanvoer verse lucht
- AM/FM-radio
- Ruitensproeier
- Ontwaseming
- Asbak
- Verstelbare stoel
- Geveerde stoel
- Automatische stationairloop
- E-modus
- Rolgordel
- Polssteunen
- Extra 12V aansluiting
- Bekerhouder
- Achteruitkijkspiegel
- Ruitenwisser

### ONDERWAGEN

- 400 mm rubber tracks
- Rijparkeerrem

### BOVENWAGEN

- Schermen vooraan (radiator, oliekoeler, condensor van de airconditioner)
- Gereedschapskist

### ACCESSOIRES VOORKANT

- HN-bus
- 1,50 m arm

## OPTIONELE UITRUSTING

De optionele uitrusting kan per land verschillen, dus raadpleeg uw Hitachi-dealer voor meer informatie.

- Dubbele elementen luchtreiniger
- Extra leidingen
- Rijalarm
- Hulpverlichting

- Tankpomp
- Hulpkeuzeschakelaar voor stroomsnelheid
- 400 mm kamplaten
- 400 mm PAT crawlers

- 1,50 m arm, verstevigd aan 4 zijden
- 1,85 m arm
- 1,85 m arm, verstevigd aan 4 zijden
- 0,22 m<sup>3</sup> bakken (ISO met kop)

Deze specificaties kunnen zonder voorafgaand bericht worden gewijzigd. Illustraties en foto's tonen de standaardmodellen en kunnen al dan niet optioneel materiaal of accessoires bevatten. Alle standaardonderdelen kunnen een andere kleur en kenmerken vertonen. Lees voor gebruik de gebruikershandleiding voor correcte bediening.