

ZAXIS-2-serie

HITACHI

ZAXIS
10U



HYDRAULISCHE GRAAFMACHINE

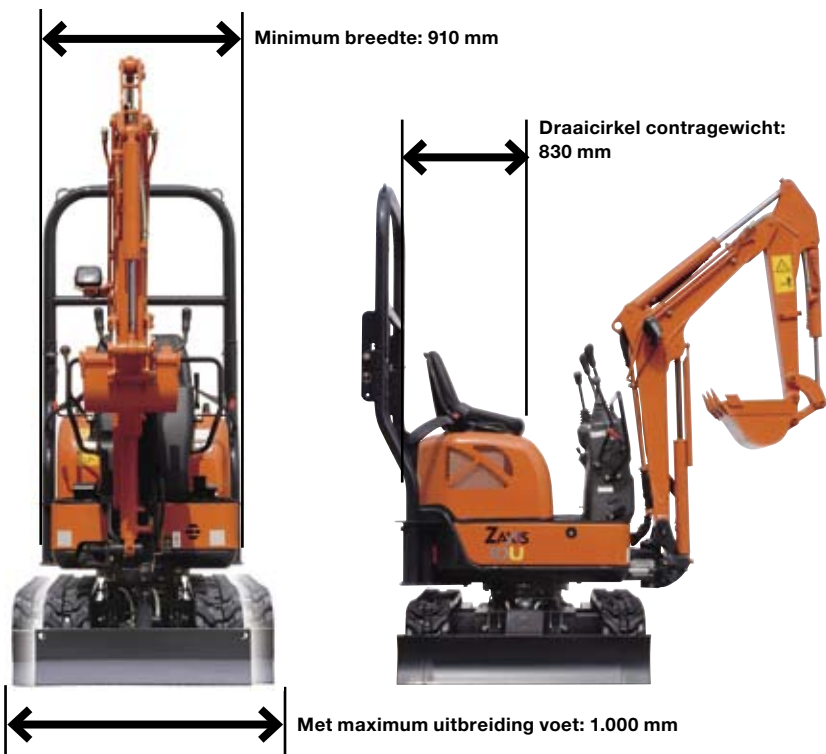
- Modelcode: ZX10U₂
- Motorvermogen: 9,5 kW (12,8 HP)
- Bedrijfsgewicht: 1.110 kg
- Bak: 0,022 m³

Veelzijdige graafmachine met verstelbare breedte voor efficiënt gebruik voor een hele reeks toepassingen—soepele beweging in beperkte ruimtes en krachtige bediening in open ruimtes

■ **Minimum breedte: 910 mm**

■ **Krachtige motor**

■ **Draaicirkel contragewicht: 830 mm**



Compacte machine met korte achterkant

Het compacte ontwerp van de korte achterkant maakt een efficiënte bediening mogelijk, zelfs in beperkte ruimtes.

Verstelbare rupsen en blad

Dankzij de verstelbare rupsen kan de machine tot 1.000 mm breder worden tijdens werkzaamheden.

Krachtige bediening



Twee rijnsnelheden voorzien

Er zijn twee verschillende rijnsnelheden beschikbaar: hoog (4,0 km/u) en laag (2,0 km/u)—wat het verplaatsen van de machine op de werkplek efficiënter en vlotter maakt.

Er wordt gebruikgemaakt van een nieuw patroon voor de rubberen tracks, waardoor trillingen van de machine worden onderdrukt.

- **Rijnsnelheden:** Hoog 0 tot 4,0 km/u
Laag 0 tot 2,0 km/u

* Deze waarden zijn van toepassing wanneer de rubberen tracks geïnstalleerd zijn.



Looprol (onder) met flens aan de buitenkant

Het rijcomfort wordt verhoogd dankzij de verbeterde horizontale stabiliteit.



Krachtige motor met grote uitlaatcapaciteit en drie cilinders

Aanzienlijke kracht beschikbaar voor zware graafwerken.

- **Nominaal vermogen:** 9,5 kW
- **Totale cilinderinhoud:** 854 ml (cc)
- **Graafkracht bak:** 11,8 kN



Hydraulische bedieningshendels

De hydraulische bedieningshendels zorgen voor een soepele en eenvoudige bediening.

Uitgebreide veiligheidsvoorzieningen



Instapbeveiliging

Met een vergrendelingshendel kunt u niet alleen de bediening van de vooruitrusting en het zwenken blokkeren, maar ook het rijden. Het is ook mogelijk om de motor te starten in neutrale stand, wat betekent dat de motor alleen start wanneer de vergrendelingshendel in de vergrendelstand staat.



Goed bereikbare contactschakelaar, gemakkelijk zichtbaar beeldscherm

Eenvoudige, gemakkelijk te begrijpen statusindicatoren.



Omklapbare rolbeugel

De inschuifbare rolstang maakt de machine compacter, zodat ze gemakkelijker getransporteerd kan worden.

* TOPS: Tip-Over Protection Structure (om letsel te voorkomen bij kantelen van de machine)

Overvloed aan handige ontworpen functies

■ Opklapbare stoel

■ Capaciteit brandstoftank van 16 liter

■ Startstelsysteem met motor in neutrale stand



Eenvoudig, tijdsbesparend onderhoud



Opklapbare stoel

Omdat de stoel omhoog kan worden geklapt, kan de machine onmiddellijk na regenweer worden gebruikt, zonder dat de stoel gereinigd moet worden.



Grote brandstoftank met brede inlaat

Dankzij de hoge capaciteit van de brandstoftank is de gebruiksduur tussen de tankbeurten langer geworden.

- Tankcapaciteit: 16 l



Motorkap met grote openingshoek

De kap van de machine zwaait ver open voor gemakkelijk onderhoud en reinigen van de radiator.

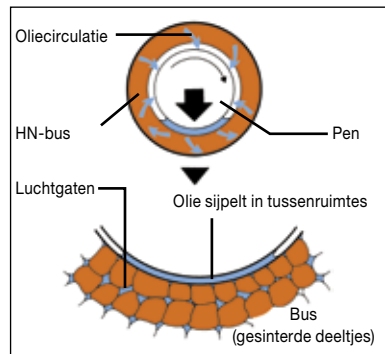
Stevige constructie en hoge duurzaamheid



Bovenwagen beschermt de machine tegen schokken

De uit een stuk vervaardigde bovenwagen met contragewichten beschermt de machine op een doeltreffende manier tegen onverwachte schokken.

Bewegingsprincipe van HN-bus



Op deze foto ziet u doorsijpelende olie bij wijze van illustratie.

HN-bus

Betrouwbare, beproefde HN-bussen worden gebruikt voor alle penverbindingen aan de voorkant en het blad. De smeervallen zijn verlengd tot 500 uur, waardoor de pennen en bussen minder geschuurd en gekrast worden.

MOTOR

Model	Yanmar 3TNV70
Type	Watergekoeld, viertakt, driecilinder dieselmotor met wervelverbrandingskamer en injectie
Nominaal vermogen	
ISO 9249, netto	9,5 kW (12,8 HP) bij 2.100 min ⁻¹ (rpm)
Maximumkoppel	50,5 N.m (5,1 kgf.m) bij 1.500 min ⁻¹ (rpm)
Cilinderinhoud	0,854 l
Boring en slag	70 mm x 74 mm
Accu's	1 x 12 V/36 Ah

HYDRAULISCH SYSTEEM

Het beproefde systeem met twee pompen is verbeterd om gecombineerde handelingen en precisiebesturing nu nog gemakkelijker en vloeiender te maken.

Hoofdpompen	2 tandwielpompen
Maximale olieopbrengst	2 x 10,6 l/min
Hulpomp	1 tandwielomp
Maximale olieopbrengst	5,3 l/min

Instellingen ontlastklep

Circuit hoofdpompen .	17,7 MPa (181 kgf/cm ²)
Hulpcircuit	3,9 MPa (40 kgf/cm ²)

Hydraulische cilinders

Zuigerstangen en buizen met hoge sterkte. Einddemping aangebracht in hefcilinders, arm inrol- en uitrolcircuits om schokken aan de slaguiteinden te absorberen.

Afmetingen

	Hoeveelheid	Boring	Standdiameter	Slag
Boom	1	55 mm	30 mm	355 mm
Arm	1	50 mm	30 mm	356 mm
Bak	1	50 mm	25 mm	282 mm
Zwenkboom	1	50 mm	25 mm	260 mm
Blad	1	50 mm	25 mm	87 mm

BESTURINGSELEMENTEN

Boom, arm, bak en zwenken worden hydraulisch bediend. Rijden, zwenkboom, blad, verstelbaar onderstel en sloophamer worden mechanisch bediend.

UITRUSTINGSSTUKKEN

BAKKEN

Capaciteit	Breedte		Aantal tanden	Gewicht	Uitrustingsstuk	
	Zonder zijmessen	Met zijmessen			0,81 m arm	0,96 m arm
0,018 m ³	300 mm	320 mm	3	15,0 kg	A	A
0,022 m ³	350 mm	370 mm	3	16,2 kg	A	B
0,024 m ³	380 mm	400 mm	3	16,9 kg	B	B
Opbrekkracht arm					5,9 kN (610 kgf)	5,5 kN (570 kgf)
Graafkracht bak					11,7 kN (1.200 kgf)	11,7 kN (1.200 kgf)

A: Algemene graafwerkzaamheden

B: Lichte graafwerkzaamheden

ZWENKMECHANISME

Zwenkmotor met hoog koppel. De draaikrans is een eenrijige afgeschuinde kogellager met inductiegehard intern tandwiel. Het interne tandwiel en het rondsel zijn ondergedompeld in smeermiddel.

Zwenksnelheid	8,5 min ⁻¹ (8,5 rpm)
---------------------	---------------------------------

ONDERWAGEN

Rupsen

Rups onderwagen. Gelast rupschassis van zorgvuldig gekozen materialen. Zijchassis wordt uitgebreid met spancilinder.

Aantal rollen aan iedere zijde

Onderrollen	3
-------------------	---

Transmissie

Iedere rups wordt aangedreven door een axiale zuigermotor met een hoog koppel met twee snelheden via planetaire tandwielvertraging, waardoor tegengestelde rotatie van de rupsen mogelijk wordt.

Rijsnelheden	Hoog: 0 tot 4,0 km/u
(met rubberen tracks)	Laag: 0 tot 2,0 km/u
Klimvermogen	30° (58 %) constant

GEWICHTEN EN GRONDDRUK

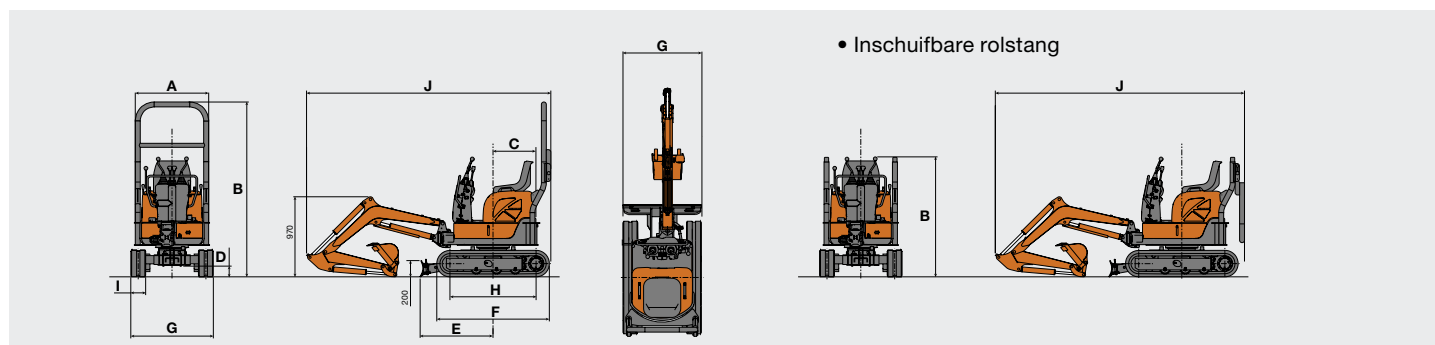
Uitgerust met 0,81 m arm en 0,022 m³ (ISO 7451 capaciteit) bak.

	Bedrijfgewicht	Gronddruk
180 mm rubberen tracks	1.110 kg	24 kPa (0,25 kgf/cm ²)

INHouden

Brandstoftank	16,0 l
Motorkoelvloeistof	3,3 l
Motorolie	2,8 l

AFMETINGEN



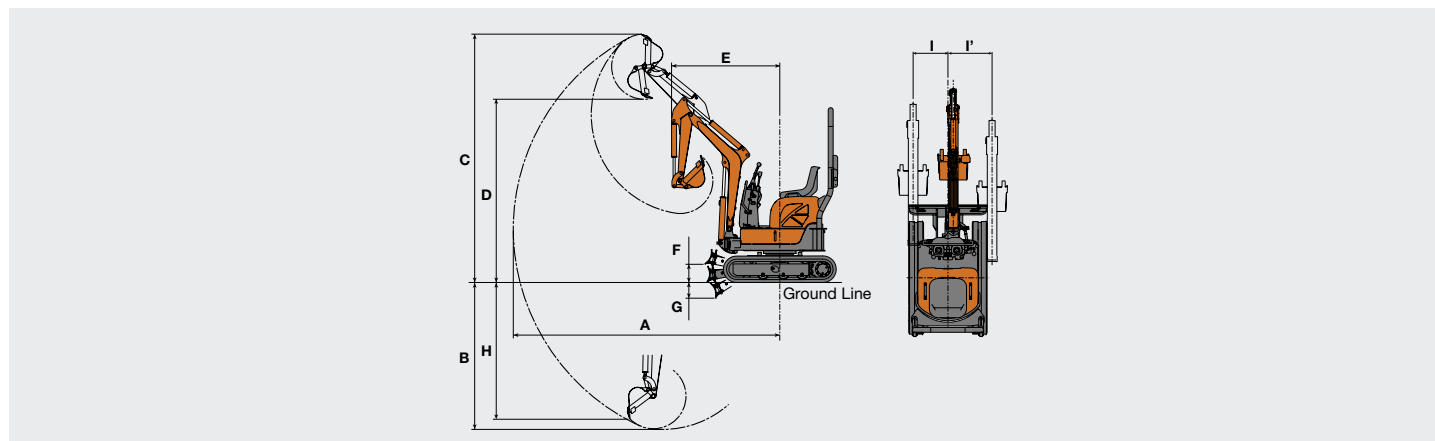
Opmerking:
Op de afbeelding wordt de ZX10U-2 weergegeven met 0,81 m arm en 180 mm rubberen tracks.
De rolbeugel voldoet aan de vereisten van TOPS (ISO12117).

Eenheid: mm

	ZX10U-2
A Totale breedte	910
B Totale hoogte (Inschuifbare rolstang)	2.150 (1.450)
C Draaicirkel contragewicht	830
D Min. bodemvrijheid	130
E Horizontale afstand van bladinstallatie	885
F Lengte onderwagen	1.360
G Breedte onderwagen (uitschuiven/intrekken)	1.000 / 760
H Afstand tussen kettingwiel en kettingspanwiel	1.040
I Breedte rupsplaten	180
J Max. transportlengte (Inschuifbare rolstang)	2.970 (3.030)

De afmetingen tussen haakjes gelden wanneer de rupsen en het blad ingetrokken zijn.

WERKBEREIK



Opmerking:
Op de afbeelding wordt de ZX10U-2 weergegeven met 0,022 m³ bak, 0,81 m arm en 180 mm rubberen tracks.

Eenheid: mm

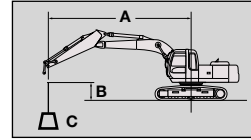
	ZX10U-2
A Max. graafbereik	3.220
B Max. graafdiepte	1.780
C Max. snijhoogte	3.010
D Max. storthoogte	2.220
E Min. draaicirkel (Bij maximale zwenk boom)	1.310 (1.100)
F Hoogste positie onderkant blad (boven maaiveld)	220
G Laagste positie onderkant blad (onder maaiveld)	190
H Max. verticale muur	1.670
I / I' Zwenkafstand (Max. zwenkhoek boom)	420 (55)/535 (65)

De afmetingen tussen haakjes gelden wanneer de rupsen en het blad ingetrokken zijn.

Metrische maten

Opmerkingen:

1. De metingen zijn gebaseerd op ISO 10567.
2. De hefcapaciteit van de ZAXIS-serie is niet meer dan 75 % van de kantbelasting met de machine op een stevige, vlakke ondergrond of 87 % volledige hydraulische capaciteit.
3. Het laadpunt is de middellijn van de montagepen van het bakscharnier op de arm.
4. *Geeft aan dat de belasting wordt beperkt door de hydraulische capaciteit.
5. 0 m = Grond.



A: Laadstraal
B: Hoogte laadpunt
C: Hefcapaciteit

ZX10U-2 MODEL MET ROLBEUGEL, BLAD BOVEN GROND

Eenheid: 1.000 kg

Conditie's	Hoogte laadpunt	Laadstraal				Bij max. bereik		
		1,0 m		2,0 m		meter	meter	meter
		☺	☹	☺	☹			
Arm 0,81 m Rubberen tracks 180 mm	1,0 m			0,25	0,21	0,15	0,13	2,80
	0 (Grond)			0,24	0,20	0,15	0,13	2,73
	-1,0 m	*0,73	0,61	0,24	0,20	0,23	0,19	2,10

ZX10U-2 MODEL MET ROLBEUGEL, BLAD OP GROND

Eenheid: 1.000 kg

Conditie's	Hoogte laadpunt	Laadstraal				Bij max. bereik		
		1,0 m		2,0 m		meter	meter	meter
		☺	☹	☺	☹			
Arm 0,81 m Rubberen tracks 180 mm	1,0 m			*0,28	0,21	0,34	0,13	2,80
	0 (Grond)			*0,38	0,20	0,35	0,13	2,73
	-1,0 m	*0,73	0,61	*0,27	0,20	0,54	0,19	2,10

ZX10U-2 MODEL MET ROLBEUGEL, BLAD BOVEN GROND, LANGE ARM

Eenheid: 1.000 kg

Conditie's	Hoogte laadpunt	Laadstraal				Bij max. bereik		
		1,0 m		2,0 m		meter	meter	meter
		☺	☹	☺	☹			
Arm 0,96 m Rubberen tracks 180 mm	1,0 m			*0,25	0,18	0,14	0,10	2,93
	0 (Grond)			0,23	0,16	0,14	0,10	2,86
	-1,0 m	0,77	0,50	0,23	0,16	0,20	0,14	2,27

ZX10U-2 MODEL MET ROLBEUGEL, BLAD OP GROND, LANGE ARM

Eenheid: 1.000 kg

Conditie's	Hoogte laadpunt	Laadstraal				Bij max. bereik		
		1,0 m		2,0 m		meter	meter	meter
		☺	☹	☺	☹			
Arm 0,96 m Rubberen tracks 180 mm	1,0 m			*0,26	0,18	0,31	0,10	2,93
	0 (Grond)			*0,37	0,16	0,32	0,10	2,86
	-1,0 m	*0,86	0,50	*0,31	0,16	0,47	0,14	2,27

STANDAARDUITRUSTING

De standaarduitrusting kan per land verschillen, dus raadpleeg uw Hitachi-dealer voor meer informatie.

MOTOR

- Startstelsel met motor in neutrale stand

HYDRAULISCH SYSTEEM

- Hydraulische bedieningshendels
- Uitstapbeveiliging
- Rijsysteem met twee snelheden
- Leidingen voor uitrustingsstukken

CABINE

- TOPS-rolbeugel
- Veiligheidsgordel
- 12 V stopcontact
- Werkverlichting

ONDERSTEL

- 180 mm rubberen tracks
- Blad

ACCESSOIRES VOORKANT

- HN-bus
- 1,46 m boom
- 0,81 m arm

OPTIONELE UITRUSTING

De optionele uitrusting kan per land verschillen, dus raadpleeg uw Hitachi-dealer voor meer informatie.

BEDIENINGSCOMPARTIMENT

- NS (New Standard)-sleutel

ACCESSOIRES

- Bakken

Deze specificaties kunnen zonder voorafgaand bericht worden gewijzigd. Illustraties en foto's tonen de standaardmodellen en kunnen al of niet optionele uitrusting en accessoires omvatten en alle standaarduitrusting kan een andere kleur en kenmerken hebben. Lees voor gebruik de bedieningshandleiding voor een correcte bediening.

