

ZAXIS-3 serie

HITACHI

ZAXIS
280



HYDRAULISCHE GRAAFMACHINE

■ **Modelcode:** ZX280LC-3 / ZX280LCN-3

■ **Motorvermogen:** 140 kW (190 PS)

■ **Bedrijfgewicht:** ZX280LC-3: 28 800 – 32 200 kg
ZX280LCN-3: 28 600 – 32 000 kg

■ **Bak:** SAE, PCSA met kop: 0.91 – 1.38 m³
Bakinhoud volgens CECE: 0.83 – 1.21 m³

Sterk in het werk

De graafmachines uit de ZAXIS-3-serie zijn van een generatie die de machinist meer effectieve kracht, productiviteit en comfort biedt. Door goed naar de wensen van de eindgebruiker te luisteren begrijpt HITACHI niet alleen waar u mee bezig bent, maar leveren wij ook de betrouwbare oplossingen waar u naar zoekt.

NIEUW EN VERBETERD

- **Prestatie:**
17% meer productiviteit
- **Comfort:**
Uitstekend zicht
Verbeterde besturing
Lager geluidsniveau
- **Nieuwe uitrusting:**
Standaard achteruitkijkcamera
Standaard antidiefstalsysteem
- **Lagere bedrijfskosten:**
Lager brandstofverbruik per m³
Verbeterde duurzaamheid en betrouwbaarheid



Productiviteit

Nieuwe E-modus
Nieuw hydraulisch HIOS III-systeem
Hydraulisch bekrachtigingssysteem
Verbeterd boom-recirculatiesysteem
Nieuwe, elektronisch geregelde dieselmotor

Pagina 4-5

Bedieningscomfort

Goed zicht vanuit de cabine
Korte bedieningshendels
Veel beenruimte
Comfortabele stoel
Verbeterde bediening en meer comfort voor de machinist

Pagina 6-7

Multifunctionele monitor

Onderhoudsondersteuning
Ondersteuningssysteem uitrustingsstukken
Achteruitkijkcamera
Antidiefstalsysteem
Brandstofverbruikmeter

Pagina 8-9

Duurzaamheid en betrouwbaarheid

Verstevigde X-balk
Verstevigde onderwagen
Verbeterde kettingspanwielbeugels
Verstevigde bevestigingspunten aan de voorkant

Pagina 10-11

Onderhoud

Goed bereikbare inspectiepunten
Parallele opstelling koeleenheid
Eenvoudig reinigen van de onderwagen
Langere intervallen tussen het verversen van olie en vervangen van filters

Pagina 12-13

Veiligheidsmaatregelen

CRES II cabine
Noodschakelaar motor
Noodhendel bediening
Cabinebescherming rechts
Noodhamer

Pagina 14

Milieumaatregelen

Een reeks geluidreducerende voorzieningen
Ecologisch ontwerp

Pagina 15

Onderdelen & Service

Onderdelencentrum
Service

Pagina 16-17

Specificaties

Pagina 18-27

- **De nieuwe motor voldoet aan de emissievoorschriften van Stage III A**
- **Het vooruitstrevende, geluidsarme ontwerp voldoet aan de toekomstige Europese regelgeving 2000 / 14 / EC, STAGE II**





Meer prestaties

Voor de ZAXIS-3 serie is het nieuwe hydraulische systeem HIOS III en een nieuwe OHC 4-takt dieselmotor ontwikkeld. Deze vooruitstrevende technologieën zorgen voor verbeterde prestaties bij een lager brandstofverbruik.

Meer prestaties, minder brandstofverbruik

Grotere prestaties

Een combinatie van het hydraulisch systeem (HIOS* III) en een nieuwe OHC** 4-takt motor maximaliseert het doelmatig gebruik van de hydraulische kracht. Dit versnelt de werking van de servomotoren en vergroot de prestaties bij een lager brandstofverbruik. In vergelijking met het voorgaande model, de ZAXIS-1, zijn de prestaties met 17% toegenomen.

**Een op de mens gericht, intelligent besturingssysteem*

***Bovenliggende nokkenas*

Nieuwe E-modus

De nieuwe E-modus, H/P-modus en P-modus zijn afhankelijk van het soort werk in te schakelen. De nieuwe E-modus kan het brandstofverbruik in vergelijking met de vroegere P-modus bij gelijkblijvende prestaties 10% extra verlagen.

Een groter koppel van het zwenkmechanisme en meer graafkracht

Zowel het koppel van het zwenkmechanisme als de graafkracht zijn aanzienlijk vergroot.

- 10% MEER koppel van het zwenkmechanisme

- 14% MEER graafkracht

Extra vermogen bij het verplaatsen; Indien de machine bij het klimmen of rijden meer snelheid moet maken neemt het motorvermogen automatisch toe.

Doelmatig hydraulische besturing - HIOS III

Voor de ZAXIS-1 aangepast hydraulisch HIOS-II systeem dat de machinist precisiewerk laat leveren. HITACHI heeft langdurig gewerkt aan HIOS-III, de vooruitstrevende hydraulische techniek voor de ZAXIS-3. Naast de precisiebesturing vergroot het nieuwe systeem de doelmatigheid van de hydraulische circuits en de snelheid van de servomotoren.

Het hydraulisch bekrachtigingssysteem

Bij arm-in-rol- en hefcilindergebruik wordt de overtollige olie van de hefcilinderstangzijde onder druk naar de armcilinderonderzijde gevoerd voor het vergroten van de stroomsnelheid met 20%, waarmee de arm-in rolsnelheid toeneemt. Ter vergroting van de stroomsnelheid wordt de overtollige olie van de hefcilinderstangzijde via een regeneratieklep naar de armcilinderonderzijde verplaatst.

Verbeterd boom-recirculatiesysteem

Bij gecombineerd gebruik van boom en arm wordt de olie onder druk vanaf de hefcylinderonderzijde naar de hefcylinderstangzijde gevoerd om de boom te laten zakken, daarbij geholpen door zijn gewicht. Tegelijkertijd wordt olie vanaf de pomp naar de armcilinder verplaatst om armbewegingen mogelijk te maken. Dit mechanisme vergroot de snelheid bij gecombineerde handelingen met 15%.

Ontwikkelingsconcept van de nieuwe motor

OHC 4-takt motor

De nieuwe OHC 4-takt dieselmotor is ontwikkeld en gebouwd overeenkomstig de strenge, vanaf 2006 binnen de EU geldige emissieregels. De nieuwe motor draagt bij aan een schoner milieu. Tegelijkertijd maakt hij dankzij de modernste technologie een grote duurzaamheid en laag brandstofverbruik mogelijk.

Common rail brandstofinjectionssysteem

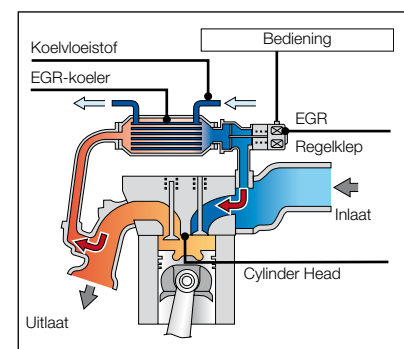
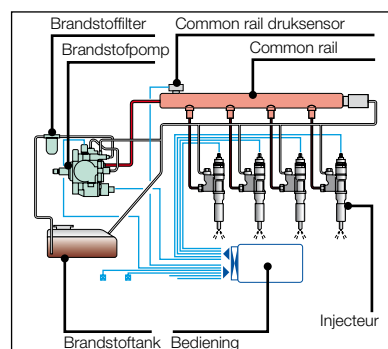
Het elektronisch gestuurd common rail brandstofinjectionssysteem zet de geïntegreerde brandstofpomp onder zeer hoge druk, waarbij elke injecteur per cilinder via een gemeenschappelijke leiding brandstof krijgt aangevoerd. Dit resulteert in een optimale verbranding, en daarmee een groot vermogen bij een verlaagde roetuitstoot (PM*) en minder brandstofverbruik.

Gekoeld EGR**-systeem

Uitlaatgassen worden deels gemengd met inlaatlucht ter verlaging van de verbrandingstemperatuur en het NOx-gehalte. Bovendien verlaagt de EGR-koeler de uitlaatgastemperatuur zodat de grotere luchtconcentratie voor een volledige verbranding met minder roetuitstoot (PM*) zorgt.

**Roetpartikels*

***Recirculatie van verbrandingsgassen (EGR)*



Een nieuwe norm in bedieningscomfort

De machinistenstoel van de ZAXIS-3 serie biedt een optimaal uitzicht op de werkplek. De machinist ziet via de breedbeeld LCD-monitor wat er achter de machine gebeurt. Voldoende beenruimte, korte bedieningshendels en een forse stoel garanderen vele uren lang optimale werkomstandigheden.



De cabine van de ZAXIS-3 serie is opnieuw ontworpen om te voldoen aan de eisen van de Europese klant. Vanaf zijn stoel heeft de machinist een prima uitzicht op de werklocatie.

Op de breedbeeld LCD-monitor kan de machinist de toestand van de machine aflezen en via de achteruitkijkcamera controleren wat er achter de machine gebeurt. Voldoende beenruimte, korte bedieningshendels en een geveerde, verwarmde stoel zorgen voor optimale werkomstandigheden.

De stoel is horizontaal, verticaal en qua gewichtsbelasting instelbaar.

De rugleuning met het HITACHI logo is speciaal vormgegeven voor een maximaal comfort.



Ruim verstelbare armleuningen en een rolgordel zijn standaard. Korte bedieningshendels maken een vederlichte bediening van de hydrauliek mogelijk, evenals een langdurige inzet zonder vermoeidheidsverschijnselen. De hendel kan met drie schakelaars worden geleverd (optioneel) voor het werken met andere uitrustingsstukken dan bakken. De cabine staat onder druk om stof buiten te houden. Lawaai en trillingen worden tot een minimum beperkt, dankzij de met siliconenolie gevulde dempers waar de cabine op rust.

Voorafrecht naar beneden is het uitzicht verbeterd. Een groot dakraam laat daglicht toe in de cabine. Schuiframen aan de voor- en zijkant maken direct contact tussen de machinist en zijn collega's mogelijk. De voetruimte is vergroot en de sloophamerpedalen zijn opnieuw ontworpen voor een lichtere bediening. De vlakke vloer vergemakkelijkt het schoonmaken. Ergonomisch gevormde hendels en schakelaars, een volledig automatische klimaatregeling en een radio maken de uitrusting compleet.

Integrale Informatietechnologie

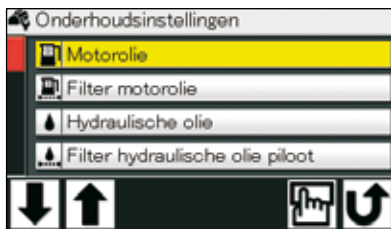
De ZAXIS 3-serie is uitgerust met een breedbeeld LCD-kleurenmonitor met instelbaar contrast voor dag- en nachtdiensten. Via de monitor kan de machinist onderhoudsintervallen controleren, werkmodi kiezen, het brandstofverbruik bijhouden en de achteruitkijkcamera inschakelen. Een antidielstelsysteem en meertalenkeuze zijn eveneens beschikbaar.

Multifunctionele monitor



De LCD-kleurenmonitor in de cabine geeft de koelvloeistoftemperatuur, het brandstofniveau en de onderhoudsgegevens weer. Ook het in één beweging aanpassen van het uitrustingsstuk is mogelijk. Het display is in te stellen op dag- of nachtdiensten.

Onderhoudsondersteuning



Het vervangingstijdstip van de hydraulische olie en brandstoffilters wordt steeds gemeld door de LCD-monitor, afhankelijk van het schema dat de gebruiker vooraf heeft ingesteld bij het omdraaien van de sleutel. Onderhoud volgens schema kan defecten aan de machine voorkomen.

Ondersteuningssysteem voor uitrustingsstukken (keuzeschakelaar werkmodus)



Bij het vervangen van de accessoires kan de olieopbrengst automatisch worden aangepast via de keuzedisplay op de LCD-monitor. Indien nodig zijn kleine aanpassingen van de olieopbrengst mogelijk.

Meertalenkeuze



Via de monitor kunt u een keuze maken uit 12 Europese talen.





Antidiefstalsysteem



De elektronische blokkering vraagt elke keer dat de motor wordt gestart om een geheime, via de multifunctionele monitor in te voeren code ter voorkoming van diefstal en vandalisme.

Achteruitkijkcamera



De breedbeeld LCD-monitor kan ook een beeld geven van de achterzijde van de machine. Meer veiligheid bij het uitzwaaien en verplaatsen is hier het grootste winstpunt.

De achteruitkijkcamera, die zich op het contragewicht bevindt, kan handmatig worden ingeschakeld via de keuzeschakelaar op de monitor. Daarnaast functioneert deze voorziening automatisch bij het verplaatsen van de machine.

Brandstofverbruikmeter



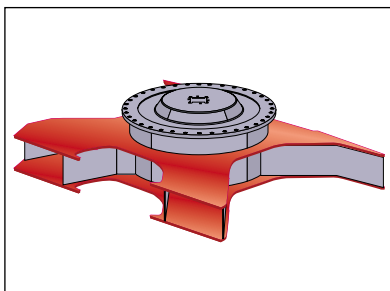
Het brandstofverbruik wordt per gewerkt uur berekend en het resultaat op de LCD-monitor getoond. Deze informatie geeft suggesties over het moment waarop bijgetankt moet worden, alsmede richtlijnen voor energiebesparing en doelmatig werkbereik.

Een solide basis voor een lang leven

De technologie van HITACHI steunt op een schat aan ervaring en kennis omtrent kalksteengroeves en mijnen uit de gehele wereld. De onderwagen van de ZAXIS 280 is veel sterker uitgevoerd. Een verbeterde constructie en vergrote kokerbalken alsmede een beschermplaat voor de draaidoorvoer en de hydraulische leidingen maken de machine duurzamer.

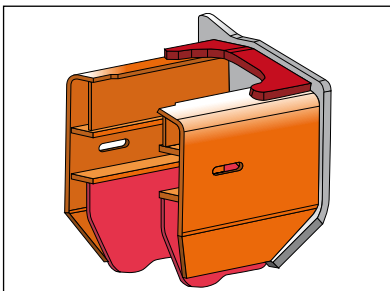


Verstevigde onderwagen



De X-balk is verstevigd door een verbeterde constructie en vergrote kokerbalken. De sectie is tot wel 45% steviger geworden. De bovenste en onderste platen van de X-balk bestaan uit één geheel in plaats van vier afzonderlijke delen. De X-balk is sterker omdat lassen niet nodig is. De boven- en onderrollen alsmede de bovenrolbeugels zijn vergroot voor meer duurzaamheid. De rupskettingen zijn dikker uitgevoerd en opnieuw ontworpen voor meer duurzaam- en stevigheid.

Verbeterde kettingspanwielbeugels



De verstevigingsplaat van de kettingspanwielbeugels is veel dikker uitgevoerd voor meer duurzaamheid en om het openen van de kettingspanwielbeugel te voorkomen. De geleidingsplaat voor de rupsketting, pal achter de kettingspanwielbeugel gemonteerd, is zwaarder uitgevoerd voor meer duurzaamheid en anders vormgegeven door het verlengde, getrapte uiteinde. Dit voorkomt het losraken van de rupskettingen.

Verstevigde bevestigingspunten aan de voorkant

De beugel aan het uiteinde van de boom is versterkt door gebruikmaking van hoogwaardig staal. De armtop is bij de verbindingsbeugel met de bak gehard met thermische Tungsten-Carbide spray voor een grotere slijtvastheid van het contactoppervlak en ter vermindering van het schokken. Versterkte stootplaten van hars, ontworpen op lawaaireductie en het tegengaan van slijtage.

De nieuwe HN-bussen met HITASOL (dik, op molybdeen gebaseerd smeermiddel) worden gebruikt bij de boom-arm verbinding en de armcilinderbevestiging voor een betere smering en duurzaamheid. (Bij andere scharnierpunten worden ook conventionele HN-bussen gebruikt.)

De boomvoet is vergroot voor meer stevigheid. Deze verbetering vergroot de duurzaam- en betrouwbaarheid bij zwaar gebruik.



Vereenvoudigd onderhoud

De ZAXIS 3-serie komt tegemoet aan de vraag naar vereenvoudigd onderhoud. Regelmatig onderhoud is essentieel voor het in topconditie houden van uw machine, en voorkomt kostbare stilstandtijd. Daarnaast heeft een regelmatig onderhouden machine een hogere restwaarde. De ZAXIS 3-serie beschikt over talrijke voorzieningen om het onderhoud makkelijker te maken.



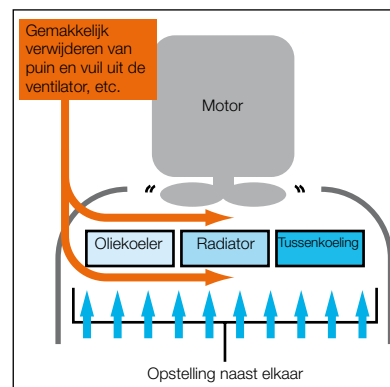
Goed bereikbare inspectiepunten



Brede deuren geven vanaf de grond toegang tot het brandstoffilter, de waterscheider en het motoroliefilter. Een grote leuning, opstaptreden en antislipplaten leiden naar de motorkap. De carterpan is uitgerust met een aftapplug. Bij het aftappen wordt een passende aftapleiding met de plug verbonden. De aftapplug is bedrijfszeker en voorkomt lekkages of vandalisme.

Het luchtfilter voor de klimaatregeling is verplaatst van de gebruikelijke plek naast de bedieningsstoel naar de deurzijde van de cabine. Dit maakt het eenvoudig schoonhouden of vervangen van het luchtfilter en circulatiefilter in de cabine mogelijk.

Parallele opstelling koeleenheid



De oliekoeler, radiator en tussenkoeler zijn parallel opgesteld in plaats van, zoals gebruikelijk, achter elkaar. Door deze parallelle opstelling is het schoonmaken rond de motor eenvoudiger. De condensor van de airconditioner kan worden geopend voor eenvoudige reiniging van de condensor en van de radiator die daarachter zit.

Langere intervallen tussen het verversen van olie en vervangen van filters

Smeerintervallen penverbinding voorzijde en aanvullen vervanging filters / vloeistoffen		
		NIEUW ZAXIS 280
Smeermiddel	Bak	250
	Boomvoet	500
	Uitrustingsstuk aan de voorkant	500
Filters / vloeistoffen	Motorolie	500
	Oliefilter motor	500
	Hydraulische olie	5 000
	Oliefilter hydrauliek	1 000
	Brandstoffilter	500

De vervangingsintervallen van olie en filters zijn aanmerkelijk verlengd, om onderhoudsuren en kosten te beperken. Het oliegebruik van de motor is verlaagd, en het olie verversen dient elke 500 uur te geschieden. De hydraulische olie kan tot wel 5 000 uur meegaan. Het hydraulische oliefilter kan tot 1 000 uur worden gebruikt.

Veiligheidsvoorzieningen

Voor HITACHI vormt het garanderen van de veiligheid van de machinist en anderen op de werkplek een belangrijk aandachtspunt. Daarom heeft de ZAXIS 3-serie een reeks veiligheidsvoorzieningen zoals een nieuwe, verstevigde cabine alsmede noodschakelaars voor de motor en bediening.

CRES II cabine

De CRES II-cabine is ontworpen voor de 'in het geval dat' bescherming van de bediener. De veiligheid in geval van kantelen is verbeterd. De bovenzijde kan een viervoudige belading weerstaan.



Extra voorzieningen

Cabinebescherming rechts



Noodhamer



Noodschakelaar motor



Noodhendel bediening



FOPS bescherming



(optioneel)

Rolgordel



Andere voorzieningen omvatten een rolgordel, een noodhamer en een noodschakelaar voor de motor. Een noodhendel voor het bedieningsmechanisme kan onbedoelde bewegingen voorkomen. Daarnaast is een Falling Object Protective Structure (FOPS) beveiliging optioneel leverbaar. Voor de cabineruiten is er een ruime keus uit gelaagde of getinte glassoorten.

Milieuvoorzieningen

**HITACHI neemt zijn verantwoordelijkheid op milieugebied.
Onze productiefaciliteiten voldoen aan de ISO 14001 normen.
De HITACHI machine bevat geen lood en is geluidsarm.
HITACHI klanten kopen hiermee een van de meest
milieuvriendelijke hydraulische graafmachines
die er momenteel op de markt zijn.**

Een schonere machine

De ZAXIS-3 serie is uitgerust met een schone maar krachtige motor die voldoet aan Stage III A; de emissie-eisen die vanaf 2006 in de Europese Unie gelden. De uitlaatgassen worden deels opnieuw verbrand om het aantal roetdeeltjes (PM) te verminderen en lagere NOx-waarden te verkrijgen.



Een stillere machine

Een aantal bijzondere voorzieningen maakt deze machine stiller. Allereerst zorgt de isochrone aansturing van de machine voor een reductie van het toerental wanneer er geen belading is of lichte werkzaamheden plaatsvinden, zodat het geluidsniveau afneemt. Een ventilator met gebogen bladen vermindert de luchtweerstand en het windgeruis. Ten derde onderdrukt een grondig beproefde uitlaatdemper het motorgeluid aanzienlijk en reduceert de schadelijke uitstoot. Dit vooruitstrevende, geluidsarme ontwerp voldoet aan de voorschriften van de Europese Unie vanaf 2006 (2000 / 14 / EC / Stage II).



Een herbruikbare machine

Ruim 97% van de ZAXIS-3 serie kan worden hergebruikt. Alle kunststofs onderdelen zijn gemerkt om hergebruik te vergemakkelijken. De machine is geheel loodvrij. De radiator en oliekoeler zijn vervaardigd van aluminium en alle bekabeling is loodvrij. Daarnaast is er biologisch afbreekbare olie beschikbaar voor locaties waar bijzondere milieueisen worden gesteld.



Onderdelen & Service

In de loop der jaren heeft HITACHI ervaring opgedaan in een van de sterkst bevochten servicemarkten ter wereld: Japan. Gebruikmakend van onze kennis op het gebied van direct contact met klanten hebben we een wereldwijd, uiterst efficiënt servicesysteem opgezet.



De machine beschikt over extra, door de klant gemonteerde opties.

Onderdelen

HITACHI levert uitsluitend originele onderdelen van hoge kwaliteit. Wij garanderen dat deze onderdelen aan hoge eisen voldoen en lang meegaan. Wij leveren meer dan 1 000 000 onderdelen over de gehele wereld. Zij zijn ontworpen en geconstrueerd om een ideale combinatie met uw HITACHI machine te vormen. HITACHI kent een wereldomvattend distributienetwerk voor onderdelen, met de garantie dat u zo snel mogelijk ontvangt wat u nodig heeft. We beschikken over ruim 150 dealers in de gehele wereld die u met raad en daad terzijde staan.

In de meeste gevallen heeft de dealer het reserveonderdeel dat u wenst op voorraad. Indien de dealer niet over het bewuste onderdeel beschikt, kan hij dit bestellen bij een van de vier volledig voorziene magazijnen. Deze distributiecentra zijn verbonden via een online systeem dat toegang geeft tot een gedeelde database, met bijvoorbeeld gegevens over het aantal en het soort onderdelen. De depots die op hun beurt worden bevoorrad door een onderdelencentrum in Japan, brengen de levertijd terug tot het minimum en stellen u in staat uw onderdelen snel en doelmatig te ontvangen.



Service

Ons doel is 'onze producten permanent maximale prestaties te laten leveren'. Daartoe hebben we over de gehele wereld meer dan 150 dealers aangesteld. Zij beschikken over uitstekend gekwalificeerde technici en bieden een aantal ondersteuningsprogramma's. HITACHI biedt een uniek garantieprogramma, het HITACHI Extended Life Program, ook wel HELP genaamd.

Om stilstand bij het traceren van problemen te minimaliseren, ontwikkelden wij het diagnosesysteem 'Dr.ZX', geschikt voor gebruik via een PDA. Om het materieel van onze klanten in topconditie te houden is een goede service onmisbaar. Wij geloven dat training van ons personeel de sleutel vormt tot een optimale service.

Indien u meer informatie wenst over onze onderdelenvoorziening en/of service verwijzen wij u naar uw dichtstbijzijnde HITACHI dealer. Niet alle services en/of programma's zijn in ieder land of iedere regio beschikbaar.

MOTOR

Model	Isuzu AH-4HK1XSA-03
Type	Watergekoelde viertaktmotor, directe inspuiting
Aanzuiging	Turbocompressor, tussenkoeling
Aantal cilinders	4
Nominaal vermogen	
DIN 6271, netto	H/P-modus: 140 kW (190 ps) bij 2 100 min ⁻¹ (rpm)
SAE J1349, netto .	H/P-modus: 140 kW (188 hp) bij 2 100 min ⁻¹ (rpm)
Maximum koppel	676 Nm (69 kgf-m) bij 1 500 min ⁻¹ (rpm)
Cilinderinhoud	5.193 l
Boring en slag	115 mm x 125 mm
Accu's	2 x 12 V / 88 Ah
Governor	

HYDRAULISCH SYSTEEM

- Keuzeschakelaar werkmodus
 - Graafmodus / Modus uitrustingsstuk
- Toerentalmeetsensor

Hoofdpompen	2	plunjerpompen met variabele opbrengst
Maximale olieopbrengst	2 x 227 l/min	
Hulpomp	1	tandwielpompe
Maximale olieopbrengst	34 l/min	

Hydraulische motoren

Rijden	2	axiale plunjerpompen met variabele opbrengst
Draaien	1	axiale plunjermotor

Werkdruk maximaal

Graafuitrusting	34.3 MPa (350 kgf/cm ²)
Zwenken	32.4 MPa (300 kgf/cm ²)
Rijden	34.3 MPa (350 kgf/cm ²)
Servosysteem	3.9 MPa (40 kgf/cm ²)
Versterkt vermogen	36.3 MPa (370 kgf/cm ²)

Hydraulische cilinders

Zuigerstangen en slangen met hoge sterkte. Cilinderkussenmechanismen aangebracht in zwaaiarm en armcilinders om de schokken aan de slaguiteinden te absorberen.

Afmetingen

	Aantal	Boring	Stangdiameter
Boom	2	135 mm	95 mm
Arm	1	150 mm	105 mm
Bak	1	135 mm	90 mm
Plaatsing	1	150 mm	100 mm

Hydraulische filters

De hydraulische systemen maken gebruik van filters van hoge kwaliteit. In de zuigleiding is een zuigfilter ingebouwd; doorstroomfilters bevinden zich in de retourleiding en afvoerleidingen van de draai/rijmotor.

BEDIENING

Bedieningselementen. Origineel, schokabsorberend ventiel van HITACHI.	
Instrumenthendels	2
Rijhendels met pedalen	2

BOVENWAGEN

Draaiend frame

Gelast stevig chassis met gebruikmaking van zware stalen platen voor extra stevigheid. D-sectieframe, bestand tegen vervorming.

Zwenkmechanisme

Axiale plunjermotor met planetaire tandwielvertraging in oliebad. De draaikrans is een eenrijig afgeschuind kogellager met inductiegehard intern tandwiel. Het interne tandwiel en het rondseltandwiel lopen in een vetbad. De zwenkrem is een met een veer bekrachtigde/hydraulisch ontkoppelde schijfrem.
Zwenksnelheid 12.6 min⁻¹ (rpm)

Cabine

Onafhankelijke ruime cabine, 1 005 mm breed en 1 675 mm hoog, die voldoet aan de ISO-normen*. Rondom voorzien van gelaagd glas voor goed zicht. De voorruit (boven en onder) kunnen worden geopend. Luxe stoel met armsteunen; instelbaar met of zonder bedieningshendels.
* Internationale Organisatie voor Normalisatie

ONDERWAGEN

Rupsen

Tractoronderstel. Gelast rupsframe met gebruikmaking van zorgvuldig gekozen materialen. Zijframe aan rupsframe vastgelast. Voor de gehele levensduur gesmeerde spanwielen, onder- en bovenrollen, rupskettingen vetgesmeerd met M-type afdichtingen. Rupsplaten met drievoudige kammen van inductiegeharde stalen platen. Geharde verbindingsspannen met vuilafdichtingen. Hydraulische (vet)spanners met schokabsorberende zware veren.

Aantal rollen en platen aan iedere zijde

Bovenrollen	2
Onderrollen	8
Rupsplaten	48
Rupskettingbescherming	1

Rij-inrichting

Iedere rupsketting wordt aangedreven door een axiale plunjermotor met twee snelheden via planetaire tandwielvertraging met mogelijkheid van tegengestelde rotatie van de rupskettingen. De kettingwielen (sprockets) zijn vervangbaar.

De parkeerrem is een met een veer bekrachtigde/hydraulisch ontkoppelde schijfrem. De in de rijmotor ingebouwde ontlastklep voor schokloos rijden absorbeert schokken bij het stoppen.

Automatisch transmissiesysteem: Hoog-Laa.

Rijsnelheden	Hoog: 0 tot 5.5 km/h
	Laag: 0 tot 3.3 km/h

Maximale trekkracht	246 kN (25 100 kgf)
Klimvermogen	35° (70%) traploos

GEWICHTEN EN GRONDDRUK

ZAXIS 280LC MET MONOBLOCK BOOM:

Uitgerust met 6.20 m monoblock boom, 3.11 m arm en 1.10 m³ bak (SAE,PSCA met kop), 6 100 kg contragewicht.

Plaatttype	Plaatbreedte	Bedrijfsgegewicht	Gronddruk
Drievoudige kamplaten	600 mm	28 200 kg	53 kPa (0.54 kgf/cm ²)
	700 mm	28 800 kg	46 kPa (0.47 kgf/cm ²)
	800 mm	29 100 kg	41 kPa (0.42 kgf/cm ²)
	900 mm	29 900 kg	37 kPa (0.38 kgf/cm ²)

ZAXIS 280LCN MET MONOBLOCK BOOM:

Uitgerust met 6.20 m monoblock boom, 3.11 m arm en 1.10 m³ bak (SAE,PSCA met kop), 6 500 kg contragewicht.

Plaatttype	Plaatbreedte	Bedrijfsgegewicht	Gronddruk
Drievoudige kamplaten	600 mm	28 000 kg	52 kPa (0.54 kgf/cm ²)
	700 mm	28 600 kg	46 kPa (0.47 kgf/cm ²)
	800 mm	29 000 kg	41 kPa (0.42 kgf/cm ²)
	900 mm	29 800 kg	37 kPa (0.38 kgf/cm ²)

ZAXIS 280LC MET 2-DELIGE BOOM:

Uitgerust met 2-delige boom, 3.11 m arm en 1.10 m³ bak (SAE,PSCA met kop), 6 500 kg contragewicht.

Plaatttype	Plaatbreedte	Bedrijfsgegewicht	Gronddruk
Drievoudige kamplaten	600 mm	28 500 kg	53 kPa (0.54 kgf/cm ²)
	700 mm	29 100 kg	47 kPa (0.48 kgf/cm ²)
	800 mm	29 400 kg	41 kPa (0.42 kgf/cm ²)
	900 mm	29 800 kg	37 kPa (0.38 kgf/cm ²)

ZAXIS 280LCN MET 2-DELIGE BOOM:

Uitgerust met 2-delige boom, 3.11 m arm en 1.10 m³ bak (SAE,PSCA met kop), 6 500 kg contragewicht.

Plaatttype	Plaatbreedte	Bedrijfsgegewicht	Gronddruk
Drievoudige kamplaten	600 mm	28 300 kg	53 kPa (0.54 kgf/cm ²)
	700 mm	28 900 kg	46 kPa (0.48 kgf/cm ²)
	800 mm	29 300 kg	41 kPa (0.42 kgf/cm ²)
	900 mm	29 700 kg	37 kPa (0.38 kgf/cm ²)

Gewichten van de basismachines [inclusief 6 100 kg contragewicht en drievoudige kamplaten, exclusief uitrustingsstukken aan de voorkant, brandstof, hydrauliekolie, motorolie en koelvloeistof, enz.] zijn:

ZAXIS 280LC 22 000 kg met 600 mm platen
 ZAXIS 280LCN 21 800 kg met 600 mm platen

INHOUDEN

Brandstoftank	500.0 l
Motorkoelvloeistof	26.0 l
Motorolie	23.0 l
Zwenkmechanisme	11.7 l
Rij-inrichting	9.2 l
(iedere kant)	
Hydraulisch systeem	290.0 l
Tank hydraulische olie	243.0 l

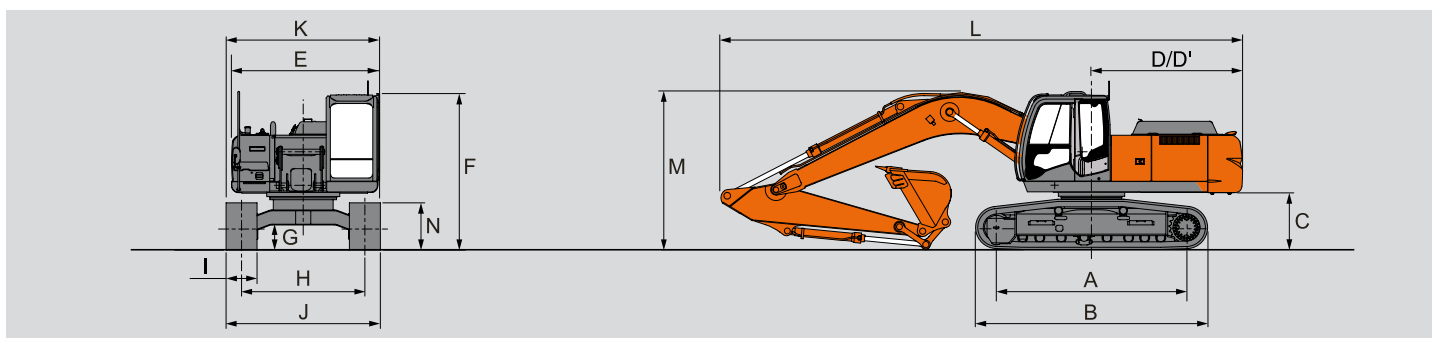
BEVESTIGINGEN BAKAANSLUITING

Boom en arm zijn uitgevoerd in zware gelaste staalconstructie. 6.20 m monoblock boom, 2-delige boom en 2.42 m, 3.11 m en 3.76 m armen zijn beschikbaar.

BUCKETS

Capaciteit, PCSA, SAE met kop	Capaciteit CECE met kop	Breedte zonder zijsnijders	Gewicht
0.91 m ³	0.83 m ³	1 000 mm	792 kg
1.03 m ³	0.92 m ³	1 100 mm	873 kg
1.14 m ³	1.02 m ³	1 200 mm	892 kg
1.38 m ³	1.21 m ³	1 400 mm	1 012 kg

AFMETINGEN: MONOBLOCK BOOM



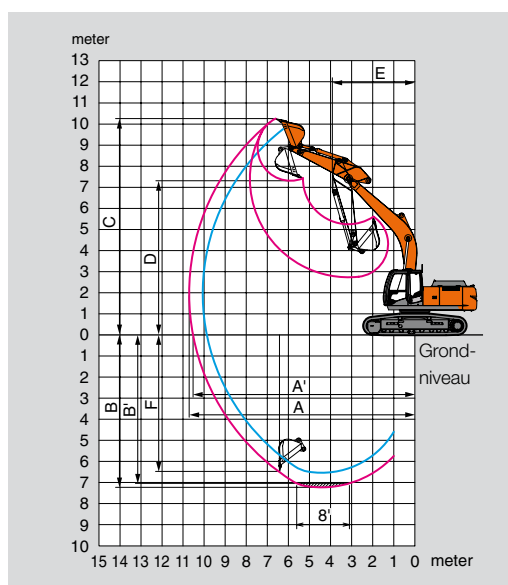
Eenheid: mm

	ZAXIS 280LC	ZAXIS 280LCN
A Afstand h.o.h. spanwiel en sprocket	4 052	4 052
B Lengte onderwagen	4 940	4 940
* C Ruimte onder contragewicht	1 180	1 180
D Draaicirkel contragewicht	2 940	2 940
D' Lengte achtereinde	2 940	2 940
E Totale breedte van bovenwagen	2 890	2 890
F Totale hoogte van de cabine	3 100	3 100
* G Min. bodemvrijheid	510	510
H Spoorbreedte	2 590	2 400
I Breedte van de rupsplaten	G 600	G 600
J Breedte onderwagen	3 190	3 000
K Totale breedte	3 190	3 000
L Totale lengte		
Met 2.42 m arm	10 440	10 440
Met 3.11 m arm	10 340	10 340
M Totale hoogte van de boom		
Met 2.42 m arm	3 410	3 410
Met 3.11 m arm	3 170	3 170
N Rupshoogte met drievoudige kamplaten	920	920

* Exclusief aansluitpunt rupsplaten G: Drievoudige kamplaten

WERKBEREIK

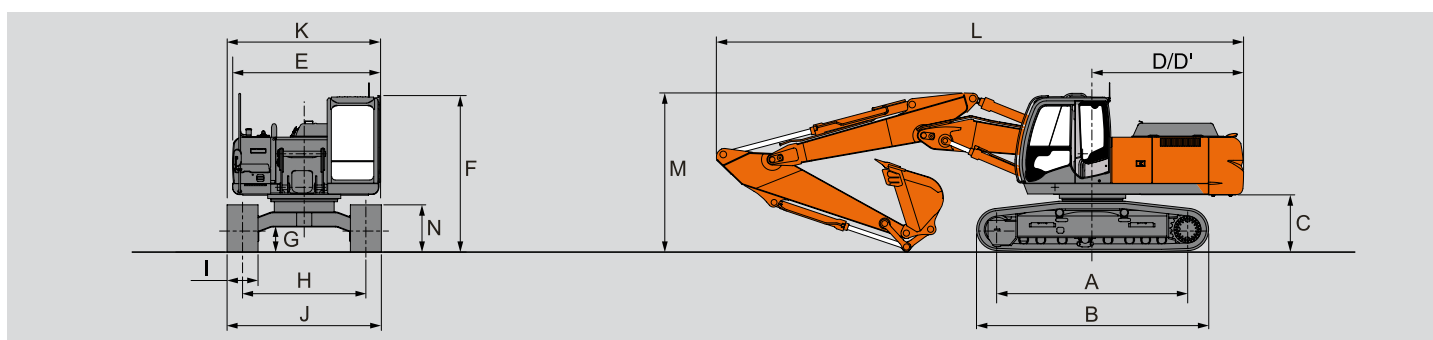
Eenheid: mm



	ZAXIS 280LC / ZAXIS 280LCN	
	6.20 m Mono boom	
Armlengte	2.42 m	3.11 m
A Max. graafbereik	10 060	10 710
A' Max. graafbereik (op de grond)	9 870	10 520
B Max. graafdiepte	6 540	7 230
B' Max. graafdiepte (8' niveau)	6 320	7 050
C Max. graafhoogte	9 890	10 260
D Max. storthoogte	6 970	7 310
E Min. draaicirkel	4 070	3 910
F Max. verticale muur	5 650	6 480
Graafkracht bak** ISO	193 kN (19 700 kgf)	193 kN (19 700 kgf)
Graafkracht bak** SAE : PCSA	167 kN (17 000 kgf)	167 kN (17 000 kgf)
Opbrekkkracht arm** ISO	174 kN (17 000 kgf)	137 kN (14 000 kgf)
Opbrekkkracht arm** SAE: PCSA	165 kN (16 800 kgf)	132 kN (13 500 kgf)

Exclusief aansluitpunt rupsplaten **Bij verhoogd vermogen

AFMETINGEN: 2-DELIGE BOOM



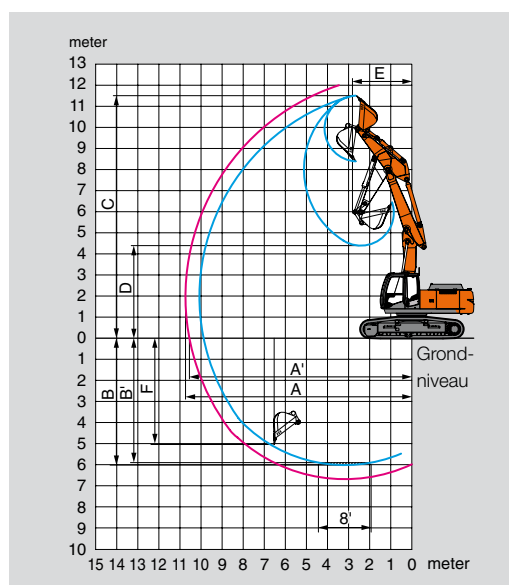
Eenheid: mm

	ZAXIS 280LC	ZAXIS 280LCN
A Afstand h.o.h. spanwiel en sprocket	4 052	4 052
B Lengte onderwagen	4 940	4 940
* C Ruimte onder contragewicht	1 180	1 180
D Draaicirkel contragewicht	2 940	2 940
D' Lengte achtereinde	2 940	2 940
E Totale breedte van bovenwagen	2 890	2 890
F Totale hoogte van de cabine	3 100	3 100
* G Min. bodemvrijheid	510	510
H Spoorbreedte	2 590	2 400
I Breedte van de rupsplaten	G 600	G 600
J Breedte onderwagen	3 190	3 000
K Totale breedte	3 190	3 000
L Totale lengte		
Met 2.42 m arm	10 330	10 330
Met 3.11 m arm	10 300	10 300
M Totale hoogte van de boom		
Met 2.42 m arm	3 220	3 220
Met 3.11 m arm	3 150	3 150
N Rupshoogte met drievoudige kamplaten	920	920

* Exclusief aansluitpunt rupsplaten G: Drievoudige kamplaten

WERKBEREIK

Eenheid: mm



	ZAXIS 280LC / ZAXIS 280LCN	
	2-delige boom	
Armlengte	2.42 m	3.11 m
A Max. graafbereik	10 070	10 740
A' Max. graafbereik (op de grond)	9 880	10 550
B Max. graafdiepte	6 020	6 690
B' Max. graafdiepte (8' niveau)	5 910	6 590
C Max. graafhoogte	11 500	12 080
D Max. storthoogte	8 390	8 960
E Min. draaicirkel	2 820	2 580
F Max. verticale muur	5 040	5 780
Graafkracht bak** ISO	193 kN (19 700 kgf)	193 kN (19 700 kgf)
Graafkracht bak** SAE: PCSA	167 kN (17 000 kgf)	167 kN (17 000 kgf)
Opbreekkracht arm** ISO	174 kN (17 000 kgf)	137 kN (14 000 kgf)
Opbreekkracht arm** SAE: PCSA	165 kN (16 800 kgf)	132 kN (13 500 kgf)

Exclusief aansluitpunt rupsplaten **Bij verhoogd vermogen

Metrische maten

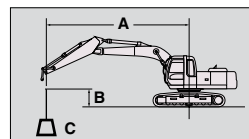
Opmerkingen: 1. De metingen zijn gebaseerd op ISO 10576.

2. De hefcapaciteit van de ZAXIS-serie is niet meer dan 75% van de kantelbelasting met de machine op een stevige, vlakke ondergrond of 87% volledige hydraulische capaciteit.

3. Het laadpunt is de middellijn van de montagepunten van de bakscharnier op de arm.

4. *Geeft aan dat de belasting wordt beperkt door de hydraulische capaciteit.

5. 0 m = Grond.



A: Laadstraal

B: Hoogte laadpunt

C: Hefcapaciteit

ZAXIS 280LC MONOBLOCK BOOM



Meting via de voorkant



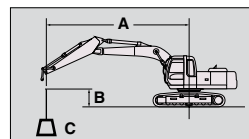
Meting via zijkant of 360 graden

Eenheid: kg

Conditie	Laadpunt hoogte	Laadstraal										Bij max. bereik		
		3.0 m		4.5 m		6.0 m		7.5 m		9.0 m		meter		
Boom 6.2 m	6.0 m											*6 740	5 440	7.46
Arm 2.42 m	4.5 m			*9 590	*9 590							*6 870	4 670	8.11
Plaat 600 mm	3.0 m			*12 340	10 580	*8 950	7 060					6 860	4 290	8.44
Contragewicht 6 100 kg	1.5 m					*10 050	6 730	8 050	4 950			6 700	4 160	8.49
	0			*14 720	9 810	*10 690	6 530	7 920	4 840			6 900	4 250	8.27
	-1.5 m	*10 360	*10 360	*14 390	9 830	*10 750	6 480	7 900	4 820			7 560	4 640	7.75
	-3.0 m	*18 020	*18 020	*13 290	9 980	*10 040	6 580					*8 470	5 530	6.86
	-4.5 m	*14 540	*14 540	*10 790	10 340							*8 710	7 920	5.42
Boom 6.2 m	6.0 m					*5 960	*5 960	*5 910	5 520			*4 730	4 730	8.19
Arm 3.11 m	4.5 m			*8 240	*8 240	*6 940	*6 940	*6 330	5 370			*4 730	4 140	8.78
Plaat 600 mm	3.0 m			*11 000	10 940	*8 240	7 180	*6 990	5 170	*5 560	3 900	*4 890	3 830	9.09
Contragewicht 6 100 kg	1.5 m			*13 310	10 180	*9 500	6 800	*7 690	4 970	6 130	3 800	*5 220	3 720	9.14
	0			*14 450	9 820	*10 380	6 540	7 900	4 810			*5 800	3 780	8.93
	-1.5 m	*10 250	*10 250	*14 590	9 730	*10 730	6 420	7 820	4 740			6 610	4 060	8.45
	-3.0 m	*16 480	*16 480	*13 930	9 820	*10 410	6 450	7 870	4 790			7 670	4 680	7.65
	-4.5 m	*16 970	*16 970	*12 190	10 070	*8 980	6 640					*8 170	6 120	6.39

Metrische maten

- Opmerkingen: 1. De metingen zijn gebaseerd op ISO 10576.
 2. De hefcapaciteit van de ZAXIS-serie is niet meer dan 75% van de kantelbelasting met de machine op een stevige, vlakke ondergrond of 87% volledige hydraulische capaciteit.
 3. Het laadpunt is de middellijn van de montagepen van de bakscharnier op de arm.
 4. *Geeft aan dat de belasting wordt beperkt door de hydraulische capaciteit.
 5. 0 m = Grond.



A: Laadstraal
 B: Hoogte laadpunt
 C: Hefcapaciteit

ZAXIS 280LCN MONOBLOCK BOOM

Meting via de voorkant

Meting via zijkant of 360 graden

Eenheid: kg

Conditie	Laadpunt hoogte	Laadstraal										Bij max. bereik		
		3.0 m		4.5 m		6.0 m		7.5 m		9.0 m		meter		
Boom 6.2 m	6.0 m											*6 740	4 990	7.46
Arm 2.42 m	4.5 m			*9 590	*9 590							*6 870	4 270	8.11
Plaat 600 mm	3.0 m			*12 340	9 550	*8 950	6 430					6 820	3 920	8.44
Contragewicht 6 100 kg	1.5 m					*10 050	6 110	7 990	4 510			6 660	3 790	8.49
	0			*14 720	8 810	*10 690	5 920	7 870	4 400			6 850	3 870	8.27
	-1.5 m	*10 360	*10 360	*14 390	8 820	*10 750	5 870	7 850	4 390			7 510	4 220	7.75
	-3.0 m	*18 020	17 680	*13 290	8 970	*10 040	5 960					*8 470	5 030	6.86
	-4.5 m	*14 540	*14 540	*10 790	9 320							*8 710	7 190	5.42
Boom 6.2 m	6.0 m					*5 960	*5 960	*5 910	5 070			*4 730	4 340	8.19
Arm 3.11 m	4.5 m			*8 240	*8 240	*6 940	*6 940	*6 330	4 930			*4 730	3 790	8.78
Plaat 600 mm	3.0 m			*11 000	9 900	*8 240	6 550	*6 990	4 730	*5 560	3 550	*4 890	3 500	9.09
Contragewicht 6 100 kg	1.5 m			*13 310	9 160	*9 500	6 180	*7 690	4 520	6 090	3 460	*5 220	3 390	9.14
	0			*14 450	8 820	*10 380	5 920	7 850	4 370			*5 800	3 440	8.93
	-1.5 m	*10 250	*10 250	*14 590	8 730	*10 730	5 810	7 770	4 300			6 570	3 690	8.45
	-3.0 m	*16 480	*16 480	*13 930	8 810	*10 410	5 830	7 820	4 350			7 620	4 250	7.65
	-4.5 m	*16 970	*16 970	*12 190	9 060	*8 980	6 030					*8 170	5 560	6.39

Metrische maten

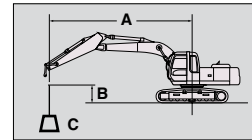
Opmerkingen: 1. De metingen zijn gebaseerd op ISO 10576.

2. De hefcapaciteit van de ZAXIS-serie is niet meer dan 75% van de kantbelasting met de machine op een stevige, vlakke ondergrond of 87% volledige hydraulische capaciteit.

3. Het laadpunt is de middellijn van de montagepunten van de bakscharnier op de arm.

4. *Geeft aan dat de belasting wordt beperkt door de hydraulische capaciteit.

5. 0 m = Grond.



A: Laadstraal

B: Hoogte laadpunt

C: Hefcapaciteit

ZAXIS 280LC 2-DELIGE BOOM



Meting via de voorkant



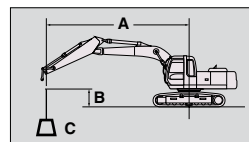
Meting via zijkant of 360 graden

Eenheid: kg

Conditie	Laadpunt hoogte	Laadstraal										Bij max. bereik		
		3.0 m		4.5 m		6.0 m		7.5 m		9.0 m		meter		
2-delige boom	9.0 m											*7 600	*7 600	4.65
Arm 2.42 m	7.5 m											*5 680	*5 680	6.41
Plaat 600 mm	6.0 m	*10 270	*10 270									*4 930	*4 930	7.47
Contragewicht 6 500 kg	4.5 m	*14 010	*14 010	*9 660	*9 660							*4 590	*4 590	8.12
	3.0 m	*17 660	*17 660	*13 700	11 560	*7 850	7 580					*4 490	4 450	8.45
	1.5 m	*20 300	*20 300	*14 720	*11 480	*9 150	7 710	*6 100	5 190			*4 580	4 330	8.50
	0	*22 820	21 610	*14 760	11 180	*10 450	7 350	*6 900	5 120			*4 870	4 450	8.28
	-1.5 m	*23 320	21 300	*14 970	10 870	*10 860	7 070	*6 490	5 070			*5 470	4 860	7.76
	-3.0 m	*22 250	21 450	*14 250	10 750	*9 260	8 980					*5 970	5 870	6.83
2-delige boom	9.0 m			*7 040	*7 040							*5 800	*5 800	5.79
Arm 3.11 m	7.5 m			*6 740	*6 740	*5 730	*5 730					*4 690	*4 690	7.27
Plaat 600 mm	6.0 m			*7 220	*7 220	*5 840	*5 840	*4 980	*4 980			*4 170	*4 170	8.22
Contragewicht 6 500 kg	4.5 m	*13 710	*13 710	*8 460	*8 460	*6 320	*6 320	*5 130	*5 130			*3 920	*3 920	8.81
	3.0 m	*17 730	*17 730	*11 390	*11 390	*7 200	*7 200	*5 480	5 480	*4 230	4 060	*3 840	*3 840	9.12
	1.5 m	*19 260	*19 260	*14 570	11 380	*8 440	7 850	*5 980	5 410	*4 500	3 980	*3 910	3 860	9.16
	0	*21 690	21 650	*14 650	11 370	*9 800	7 460	*6 530	5 250			*4 130	3 940	8.96
	-1.5 m	*23 070	21 370	*14 750	10 910	*10 760	7 160	*7 060	5 070			*4 570	4 250	8.48
	-3.0 m	*23 030	21 260	*14 960	10 770	*10 500	6 940	*6 460	5 060			*5 390	4 910	7.68
	-4.5 m	*19 470	*19 470	*11 960	10 710							*7 070	*7 070	5.87

Metrische maten

- Opmerkingen: 1. De metingen zijn gebaseerd op ISO 10576.
 2. De hefcapaciteit van de ZAXIS-serie is niet meer dan 75% van de kantbelasting met de machine op een stevige, vlakke ondergrond of 87% volledige hydraulische capaciteit.
 3. Het laadpunt is de middellijn van de montagepunten van de bakscharnier op de arm.
 4. *Geeft aan dat de belasting wordt beperkt door de hydraulische capaciteit.
 5. 0 m = Grond.



A: Laadstraal
 B: Hoogte laadpunt
 C: Hefcapaciteit

ZAXIS 280LCN 2-DELIGE BOOM



Meting via de voorkant



Meting via zijkant of 360 graden

Eenheid: kg

Conditie	Laadpunt hoogte	Laadstraal										Bij max. bereik		
		3.0 m		4.5 m		6.0 m		7.5 m		9.0 m		meter		
2-delige boom	9.0 m											*7 600	*7 600	4.65
Arm 2.42 m	7.5 m											*5 680	*5 680	6.41
Plaat 600 mm	6.0 m	*10 270	*10 270									*4 930	*4 930	7.47
Contragewicht 6 500 kg	4.5 m	*14 010	*14 010	*9 660	*9 660							*4 590	4 420	8.12
	3.0 m	*17 660	*17 660	*13 700	10 640	*7 850	*7 050					*4 490	4 070	8.45
	1.5 m	*20 300	19 810	*14 720	10 730	*9 150	7 060	*6 100	4 740			*4 580	3 960	8.50
	0	*22 820	19 020	*14 760	10 130	*10 450	6 730	*6 900	4 680			*4 870	4 060	8.28
	-1.5 m	*23 320	18 730	*14 970	9 830	*10 860	6 440	*6 490	4 630			*5 470	4 440	7.76
	-3.0 m	*22 250	18 870	*14 250	9 710	*9 260	6 350					*5 970	5 350	6.83
2-delige boom	9.0 m			*7 040	*7 040							*5 800	*5 800	5.79
Arm 3.11 m	7.5 m			*6 740	*6 740	*5 730	*5 730					*4 690	*4 690	7.27
Plaat 600 mm	6.0 m			*7 220	*7 220	*5 840	*5 840	*4 980	*4 980			*4 170	*4 170	8.22
Contragewicht 6 500 kg	4.5 m	*13 710	*13 710	*8 460	*8 460	*6 320	*6 320	*5 130	*5 130			*3 920	3 910	8.81
	3.0 m	*17 730	*17 730	*11 390	*10 670	*7 200	7 040	*5 480	5 130	*4 230	3 710	*3 840	3 620	9.12
	1.5 m	*19 260	*19 260	*14 570	10 440	*8 440	7 200	*5 980	5 010	*4 500	3 640	*3 910	3 530	9.16
	0	*21 690	19 410	*14 650	10 310	*9 800	6 820	*6 530	4 800			*4 130	3 600	8.96
	-1.5 m	*23 070	18 790	*14 750	9 870	*10 760	6 530	*7 060	4 630			*4 570	3 870	8.48
	-3.0 m	*23 030	18 690	*14 960	9 730	*10 500	6 310	*6 460	4 610			*5 390	4 480	7.68
	-4.5 m	*19 470	18 950	*11 960	9 670							*7 070	6 590	5.87

STANDAARDUITRUSTING

De standaarduitrusting kan per land verschillen, dus raadpleeg uw HITACHI dealer voor de details.

MOTOR

- H/P-modusbesturing
- E-modusbesturing
- 50 A wisselstroomdynamo
- Droge luchtfilter met afvoerklap (met indicator voor verstopping van het luchtfilter)
- Verwisselbaar motoroliefilter
- Verwisselbaar brandstoffilter
- Dubbele filters luchtreiniger
- Radiator- en oliekoeler met stofbeschermingsnet
- Expansietank radiator
- Ventilatorbescherming
- Motor met geïsoleerde ophanging
- Automatisch stationairloopsysteem
- Brandstofkoeler
- Elektrische brandstofpomp
- Motorolie aftapplug

HYDRAULISCH SYSTEEM

- Werkmodus keuzeschakelaar
- Versterkt vermogen
- Auto power lift
- Houdklep voor graafuitrusting
- Regelklep met hoofdontlastklep
- Extra poort voor regelklep
- Inlaatfilter
- Retourfilter
- Pilot filter
- Klep uitzwaaidemper

CABINE

- CRES II (Versterkte Structuur Middenpijler) cabine
- Cabine die voldoet aan OPG-dakbescherming Niveau 1 (ISO 10262)
- Stalen, geluidsarme cabine voor alle weersomstandigheden
- Voorzien van gelaagde, getinte (groene) ruiten
- 4 met vloeistof gevulde trillingsdempers waarop de cabine is bevestigd
- De ruiten aan de boven-, onder- en linkerzijde kunnen worden geopend
- Ruitenwissers met intervalschakeling
- Sproeier voor voorruit
- Ergonomisch vormgegeven, verstelbare stoel met verstelbare armleuningen
- Voetensteun
- Elektrische dubbele claxon
- AM/FM-radio met digitale klok
- Veiligheidsgordel
- Bekerhouder
- Sigarenaansteker
- Asbak
- Opbergbox
- Handschoenenkastje
- Beugel voor brandblusser
- Vloermat
- Korte bedieningshendels
- Noodhendel bediening
- Stopknop motor
- Automatische klimaatregeling
- Transparant dak met rolgordijn
- Mechanisch geveerde, verwarmde stoel

BEWAKINGSSYSTEEM

- Meterdisplay: watertemperatuur, tijd, brandstofverbruik, klok
- Andere displays: werkmodus, automatische stationairloop, voorgloeien, achteruitkijkcamera, werkcondities, etc
- Alarmen oververhitting, waarschuwingslamp motor, oliedruk motor, dynamo, laag brandstofniveau, vervuilingindicatie luchtfilter, werkmodus, overbelasting etc.

VERLICHTING

- 2 werkklampen

BOVENWAGEN

- Motorkap
- 6 100 kg contragewicht
- Brandstofpeilvlotter
- Elektrische brandstofpomp met automatische afslag
- Achteruitkijkcamera
- 150 Ah accu's
- Oliepeilmeter hydrauliek
- Gereedschapskist
- Verbindingsruimte
- Achteruitkijkspiegel (rechter- en linkerkant)
- Parkeerrem tegen zwenken

ONDERWAGEN

- Parkeerrem tegen rijden
- Rijmotorbeschermkappen
- 1 rupskettingbescherming (aan beide zijden) en hydraulische rupsbandafstelling
- Met bouten bevestigd kettingwiel
- Bovenrollen en onderrollen
- Zware rupsketting met penafdichtingen
- 4 bevestigingshaken

ACCESSOIRES VOORKANT

- HN-bus
- Tungsten Carbide thermische spray
- Versterkte stootplaat van hars
- Pen met flens
- Monolithisch gegoten drukstuk
- Centraal smeersysteem
- Vuilafdichting op alle bakpenen

DIVERSEN

- Standaard gereedschapset
- Vergrendelbare motorkappen
- Vergrendelbare brandstofvuldoppen
- Antislipstrips, opstappen en leuning
- Rijrichtingmarkering op onderwagen
- GPS voorbereid

OPTIONELE UITRUSTING

De optionele uitrusting kan per land verschillen; raadpleeg uw HITACHI dealer voor details.

CABINE

- Gelamineerde, gebogen ruit
- FOPS-bescherming
- Stoel met luchtvering en verwarming
- Regenkap
- Zonnescherm
- 12 V voeding

VERLICHTING

- Extra werkverlichting op voorzijde cabinedak
- Extra werkverlichting op achterzijde cabinedak
- Zwaailamp
- Extra boomverlichting met beschermkap

ONDERWAGEN

- 3 rupskettingbeschermers
- Kettinggeleiders rupsketting

ACCESSOIRES

- Leidingen voor hamer en breker
- Onderdelen voor hamer en breker
- 2 gecombineerde doorstroomhulpleidingen
- Extra pomp (30 l/min)
- Servo accumulator
- Doorstroomfilter met hoog prestatievermogen (met beperkingsindicatie)
- Gelast drukstuk (met gelaste haak)

OVERIG

- Slangbreukkleppen
- Waarschuwinginrichting voor overbelasting
- Luchtvoorfilter op inlaatsysteem
- 6 500 kg extra zwaar contragewicht
- Biologisch afbreekbare olie

Deze specificaties kunnen zonder voorafgaand bericht worden gewijzigd.
Illustraties en foto's tonen de standaardmodellen en kunnen al dan niet optioneel materiaal of
accessoires bevatten. Alle standaardonderdelen kunnen een andere kleur en kenmerken vertonen.
Lees voor gebruik de gebruikershandleiding voor correcte bediening.

