

# ZAXIS 250



## HYDRAULISCHE GRAAFMACHINE

- **Modelcode:** ZX250LC-3 / ZX250LCN-3
- **Nominaal vermogen:** 132 kW (180 PS)
- **Bedrijfsgewicht:** ZX250LC-3: 24 300 – 26 900 kg  
ZX250LCN-3: 24 200 – 26 800 kg
- **Bak:** SAE, PCSA met kop: 0.76 – 1.39 m<sup>3</sup>  
Bakinhoud volgens CECE: 0.70 – 1.24 m<sup>3</sup>

# Sterk in het werk

De graafmachines uit de ZAXIS-3-serie zijn van een generatie die de machinist meer effectieve kracht, productiviteit en comfort biedt. Door goed naar de wensen van de eindgebruiker te luisteren begrijpt HITACHI niet alleen waar u mee bezig bent, maar leveren wij ook de betrouwbare oplossingen waar u naar zoekt.

## NIEUW EN VERBETERD

- **Prestatie:**  
11% meer productiviteit
- **Comfort:**  
Uitstekend zicht  
Verbeterde besturing  
Lager geluidsniveau
- **Nieuwe uitrusting:**  
Standaard achteruitkijkcamera  
Standaard antidiefstalsysteem
- **Lagere bedrijfskosten:**  
Lager brandstofverbruik per m<sup>3</sup>  
Verbeterde duurzaamheid en betrouwbaarheid



### **Productiviteit**

Nieuwe E-modus  
Nieuw hydraulisch HIOS III-systeem  
Hydraulisch bekrachtigingssysteem  
Verbeterd boom-recirculatiesysteem  
Nieuwe, elektronisch geregelde dieselmotor

**Pagina 4-5**

### **Bedieningscomfort**

Goed zicht vanuit de cabine  
Korte bedieningshendels  
Veel beenruimte  
Comfortabele stoel  
Verbeterde besturing en meer comfort voor de machinist

**Pagina 6-7**

### **Multifunctionele monitor**

Onderhoudsondersteuning  
Ondersteuningssysteem uitrustingsstukken  
Achteruitkijkcamera  
Antidiefstalsysteem  
Brandstofverbruikmeter

**Pagina 8-9**

### **Duurzaamheid en betrouwbaarheid**

Verstevigde X-balk  
Verstevigde onderwagen  
Verbeterde kettingspanwielbeugels  
Verstevigde bevestigingspunten aan de voorzijde

**Pagina 10-11**

### **Onderhoud**

Goed bereikbare inspectiepunten  
Parallele opstelling koeleenheid  
Eenvoudig reinigen van de onderwagen  
Langere intervallen tussen het verversen van olie en vervangen van filters

**Pagina 12-13**

### **Veiligheidsmaatregelen**

CRES II cabine  
Noodschakelaar motor  
Uitschakelen bedieningshendels  
Cabinebescherming rechts

**Pagina 14**

### **Milieumaatregelen**

Een reeks geluidreducerende voorzieningen  
Ecologisch ontwerp

**Pagina 15**

### **Onderdelen & Service**

Onderdelencentrum  
Service

**Pagina 16-17**

### **Specificaties**

**Pagina 18-27**

- **De nieuwe motor voldoet aan de emissievoorschriften van Stage III A**
- **Het vooruitstrevende, geluidsarme ontwerp voldoet aan de toekomstige Europese regelgeving 2000 / 14 / EC, STAGE II**





## Meer prestaties

Voor de ZAXIS-3 serie is het nieuwe hydraulische systeem HIOS III en een nieuwe OHC 4-takt dieselmotor ontwikkeld. Deze vooruitstrevende technologieën zorgen voor verbeterde prestaties bij een lager brandstofverbruik.

## Meer prestaties, minder brandstofverbruik

### Grotere prestaties

Een combinatie van het hydraulisch systeem (HIOS\* III) en een nieuwe OHC\*\* 4-takt motor maximaliseert het doelmatig gebruik van de hydraulische kracht. Dit versnelt de werking van de servomotoren en vergroot de prestaties bij een lager brandstofverbruik. In vergelijking met het voorgaande model, de ZAXIS-1, zijn de prestaties met 11% toegenomen.

*\*Een op de mens gericht, intelligent besturingssysteem*

*\*\*Bovenliggende nokkenas*

### Nieuwe E-modus

De nieuwe E-modus, H/P-modus en P-modus zijn afhankelijk van het soort werk in te schakelen. De nieuwe E-modus kan het brandstofverbruik in vergelijking met de vroegere P-modus bij gelijkblijvende prestaties 15% extra verlagen.

### Een groter koppel van het zwenkmechanisme en meer trekkracht

Zowel het koppel van het zwenkmechanisme als de trekkracht zijn aanzienlijk vergroot.

**- 10% MEER koppel van het zwenkmechanisme**

**- 10% MEER trekkracht**

Extra vermogen bij het verplaatsen; Indien de machine bij het klimmen of rijden meer snelheid moet maken neemt het motorvermogen automatisch toe.

## Doelmatig hydraulische besturing - HIOS III

Voor de ZAXIS-1 aangepast hydraulisch HIOS-II systeem dat de machinist precisiewerk laat leveren. HITACHI heeft langdurig gewerkt aan HIOS-III, de vooruitstrevende hydraulische techniek voor de ZAXIS-3. Naast de precisiebesturing vergroot het nieuwe systeem de doelmatigheid van de hydraulische circuits en de snelheid van de servomotoren.

### Het hydraulisch bekrachtigingssysteem

Bij arm-in-rol- en hefcilindergebruik wordt de overtollige olie van de hefcilinderstangzijde onder druk naar de armcilinderonderzijde gevoerd voor het vergroten van de stroomsnelheid met 20%, opdat de arm-in rolsnelheid toeneemt. Ter vergroting van de stroomsnelheid wordt de overtollige olie van de hefcilinderstangzijde via een regeneratieklep naar de armcilinderonderzijde verplaatst.

### Verbeterd boom-recirculatiesysteem

Bij gecombineerd gebruik van boom en arm wordt de olie onder druk vanaf de hefcylinderonderzijde naar de hefcylinderstangzijde gevoerd om de boom te laten zakken, daarbij geholpen door zijn gewicht. Tegelijkertijd wordt olie vanaf de pomp naar de armcilinder verplaatst om armbewegingen mogelijk te maken. Dit mechanisme vergroot de snelheid bij gecombineerde handelingen met 15%.

## Ontwikkelingsconcept van de nieuwe motor

### OHC 4-takt motor

De nieuwe OHC 4-takt dieselmotor is ontwikkeld en gebouwd overeenkomstig de strenge, vanaf 2006 binnen de EU geldige emissieregels. De nieuwe motor draagt bij aan een schoner milieu. Tegelijkertijd maakt hij dankzij de modernste technologie een grote duurzaamheid en laag brandstofverbruik mogelijk.

### Common rail brandstofinjectionssysteem

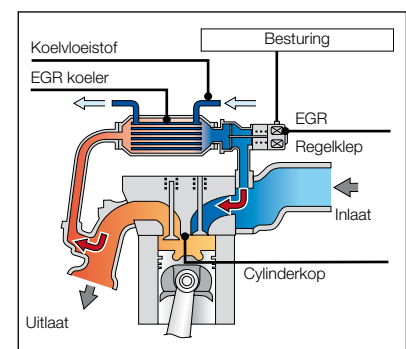
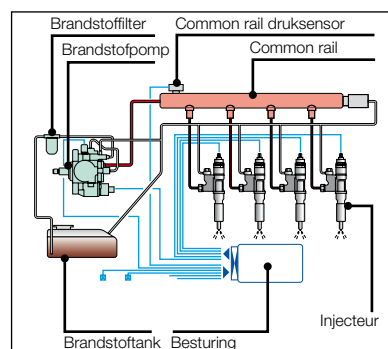
Het elektronisch gestuurde common rail brandstofinjectionssysteem zet de geïntegreerde brandstofpomp onder zeer hoge druk, waarbij elke injecteur per cilinder via een gemeenschappelijke leiding brandstof krijgt aangevoerd. Dit resulteert in een optimale verbranding, en daarmee een groot vermogen bij een verlaagde roetuitstoot (PM\*) en minder brandstofverbruik.

### Gekoeld EGR\*\*-systeem

Uitlaatgassen worden deels gemengd met inlaatlucht ter verlaging van de verbrandingstemperatuur en het NOx-gehalte. Bovendien verlaagt de EGR-koeler de uitlaatgastemperatuur zodat de grotere luchtconcentratie voor een volledige verbranding met minder roetuitstoot (PM\*) zorgt.

*\*Roetpartikels*

*\*\*Recirculatie van verbrandingsgassen (EGR)*



## Een nieuwe norm in bedieningscomfort

De machinistenstoel van de ZAXIS-3 serie biedt een optimaal uitzicht op de werkplek. De machinist ziet via de breedbeeld LCD-monitor wat er achter de machine gebeurt. Voldoende beenruimte, korte bedieningshendels en een forse stoel garanderen vele uren lang optimale werkomstandigheden.



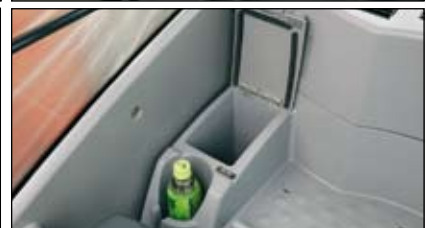


De cabine van de ZAXIS-3 serie is opnieuw ontworpen om te voldoen aan de eisen van de Europese klant. Vanaf zijn stoel heeft de machinist een prima uitzicht op de werklocatie.

Op de breedbeeld LCD-monitor kan de machinist de toestand van de machine aflezen en via de achteruitkijkcamera controleren wat er achter de machine gebeurt. Voldoende beenruimte, korte bedieningshendels en een geveerde, verwarmde stoel zorgen voor optimale werkomstandigheden.

De stoel is horizontaal, verticaal en qua gewichtsbelasting instelbaar.

De rugleuning met het HITACHI logo is speciaal vormgegeven voor een maximaal comfort.



Ruim verstelbare armleuningen en een rolgordel zijn standaard. Korte bedieningshendels maken een vederlichte bediening van de hydrauliek mogelijk, evenals een langdurige inzet zonder vermoeidheidsverschijnselen. De hendel kan met drie schakelaars worden geleverd (optioneel) voor het werken met andere uitrustingsstukken dan bakken. De cabine staat onder druk om stof buiten te houden. Lawaai en trillingen worden tot een minimum beperkt, dankzij de met siliconenolie gevulde dempers waar de cabine op rust.

Vooral recht naar beneden is het uitzicht verbeterd. Een groot dakraam laat daglicht toe in de cabine. Schuiframen aan de voor- en zijkant maken direct contact tussen de machinist en zijn collega's mogelijk. De voetruimte is vergroot en de sloophamerpedalen zijn opnieuw ontworpen voor een lichtere bediening. De vlakke vloer vergemakkelijkt het schoonmaken. Ergonomisch gevormde hendels en schakelaars, een volledig automatische klimaatregeling en een radio maken de uitrusting compleet.

# Integrale Informatietechnologie

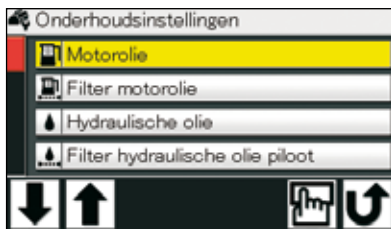
De ZAXIS 3-serie is uitgerust met een breedbeeld LCD-kleurenmonitor met instelbaar contrast voor dag- en nachtdiensten. Via de monitor kan de machinist onderhoudsintervallen controleren, werkmodi kiezen, het brandstofverbruik bijhouden en de achteruitkijkcamera inschakelen. Een antidielstelsysteem en meertalenkeuze zijn eveneens beschikbaar.

## Multifunctionele monitor



De LCD-kleurenmonitor in de cabine geeft de koelvloeistoftemperatuur, het brandstofniveau en de onderhoudsgegevens weer. Ook het in één beweging aanpassen van het uitrustingsstuk is mogelijk. Het display is in te stellen op dag- of nachtdiensten.

## Onderhoudsondersteuning



Het vervangingstijdstip van de hydraulische olie en brandstoffilters wordt steeds gemeld door de LCD-monitor, afhankelijk van het schema dat de gebruiker vooraf heeft ingesteld bij het omdraaien van de sleutel. Onderhoud volgens schema kan defecten aan de machine voorkomen.

## Ondersteuningssysteem voor uitrustingsstukken (keuzeschakelaar werkmodus)



Bij het vervangen van de accessoires kan de olieopbrengst automatisch worden aangepast via de keuzedisplay op de LCD-monitor. Indien nodig zijn kleine aanpassingen van de olieopbrengst mogelijk.

## Meertalenkeuze



Via de monitor kunt u een keuze maken uit 12 Europese talen.







### Antidiefstalsysteem



De elektronische blokkering vraagt elke keer dat de motor wordt gestart om een geheime, via de multifunctionele monitor in te voeren code ter voorkoming van diefstal en vandalisme.

### Achteruitkijkcamera



De breedbeeld LCD-monitor kan ook een beeld geven van de achterzijde van de machine. Meer veiligheid bij het uitzwaaien en verplaatsen is hier het grootste winstpunt.

De achteruitkijkcamera, die zich op het contragewicht bevindt, kan handmatig worden ingeschakeld via de keuzeschakelaar op de monitor. Daarnaast functioneert deze voorziening automatisch bij het verplaatsen van de machine.

### Brandstofverbruikmeter

Werkomstandigheden	
Urenteller	64,0 h
Totaal brandstofverbruik	1440,0 L
Brandstofverbruik	22,5 L/h

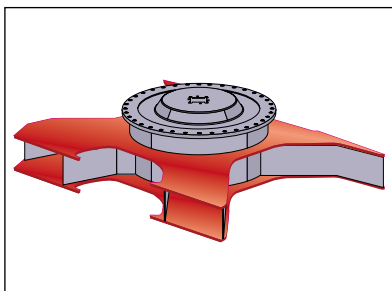
Het brandstofverbruik wordt per gewerkt uur berekend en het resultaat op de LCD-monitor getoond. Deze informatie geeft suggesties over het moment waarop bijgetankt moet worden, alsmede richtlijnen voor energiebesparing en doelmatig werkbereik.

## Een solide basis voor een lang leven

De technologie van HITACHI steunt op een schat aan ervaring en kennis omtrent kalksteengroeves en mijnen uit de gehele wereld. De onderwagen van de ZAXIS 250 is veel sterker uitgevoerd. Een verbeterde constructie en vergrote kokerbalken alsmede een beschermplaat voor de draaidoorvoer en de hydraulische leidingen maken de machine duurzamer.

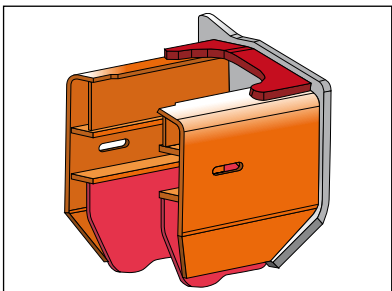


## Verstevigde onderwagen



De X-balk is verstevigd door een verbeterde constructie en vergrote kokerbalken. De sectie is tot wel 45% steviger geworden. De bovenste en onderste platen van de X-balk bestaan uit één geheel in plaats van vier afzonderlijke delen. De X-balk is sterker omdat lassen niet nodig is. De boven- en onderrollen alsmede de bovenrolbeugels zijn vergroot voor meer duurzaamheid. De rupskettingen zijn dikker uitgevoerd en opnieuw ontworpen voor meer duurzaam- en stevigheid.

## Verbeterde kettingspanwielbeugels



De verstevigingsplaat van de kettingspanwielbeugels is veel dikker uitgevoerd voor meer duurzaamheid en om het openen van de kettingspanwielbeugel te voorkomen. De geleidingsplaat voor de rupsketting, pal achter de kettingspanwielbeugel gemonteerd, is zwaarder uitgevoerd voor meer duurzaamheid en anders vormgegeven door het verlengde, getrapte uiteinde. Dit voorkomt het losraken van de rupskettingen.

## Verstevigde bevestigingspunten aan de voorkant

De beugel aan het uiteinde van de boom is versterkt door gebruikmaking van hoogwaardig staal. De armtop is bij de verbingsbeugel met de bak gehard met thermische Tungsten-Carbide spray voor een grotere slijtvastheid van het contactoppervlak en ter vermindering van het schokken. Versterkte stootplaten van hars, ontworpen op lawaaireductie en het tegengaan van slijtage.

De nieuwe HN-bussen met HITASOL (dik, op molybdeen gebaseerd smeermiddel) worden gebruikt bij de boom-arm verbinding en de armcilinderbevestiging voor een betere smering en duurzaamheid. (Bij andere scharnierpunten worden ook conventionele HN-bussen gebruikt.)

De boomvoet is vergroot voor meer stevigheid. Deze verbetering vergroot de duurzaam- en betrouwbaarheid bij zwaar gebruik.



## Vereenvoudigd onderhoud

De ZAXIS 3-serie komt tegemoet aan de vraag naar vereenvoudigd onderhoud. Regelmatig onderhoud is essentieel voor het in topconditie houden van uw machine, en voorkomt kostbare stilstandtijd. Daarnaast heeft een regelmatig onderhouden machine een hogere restwaarde. De ZAXIS 3-serie beschikt over talrijke voorzieningen om het onderhoud makkelijker te maken.



## Goed bereikbare inspectiepunten



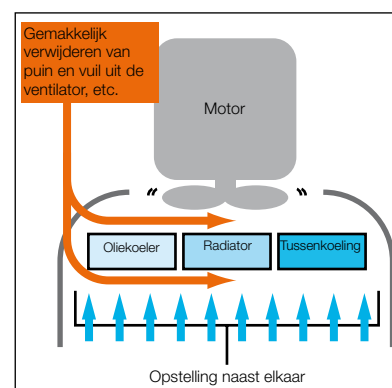
Brede deuren geven vanaf de grond toegang tot het brandstoffilter, de waterscheider en het motoroliefilter. Een grote leuning, opstaptreden en antislipplaten leiden naar de motorkap. De carterpan is uitgerust met een aftapplug. Bij het aftappen wordt een passende aftapleiding met de plug verbonden. De aftapplug is bedrijfszeker en voorkomt lekkages of vandalisme.

Het luchtfilter voor de klimaatregeling is verplaatst van de gebruikelijke plek naast de bedieningsstoel naar de deurzijde van de cabine. Dit maakt het eenvoudig schoonhouden of vervangen van het luchtfilter en circulatiefilter in de cabine mogelijk.

## Parallele opstelling koeleenheid



De oliekoeler, radiator en tussenkoeler zijn parallel opgesteld in plaats van, zoals gebruikelijk, achter elkaar. Door deze parallelle opstelling is het schoonmaken rond de motor eenvoudiger. De condensor van de airconditioner kan worden geopend voor eenvoudige reiniging van de condensor en van de radiator die daarachter zit.



## Langere intervallen tussen het verversen van olie en vervangen van filters

Smeerintervallen penverbinding voorzide en aanvullen vervanging filters / vloeistoffen		
		NIEUW ZAXIS 250
Smeermiddel	Bak	250
	Boomvoet	500
	Uitrustingsstuk aan de voorkant	500
Filters / vloeistoffen	Motorolie	500
	Oliefilter motor	500
	Hydraulische olie	5 000
	Oliefilter hydrauliek	1 000
	Brandstoffilter	500

De vervangingsintervallen van olie en filters zijn aanmerkelijk verlengd, om onderhoudsuren en kosten te beperken. Het oliegebruik van de motor is verlaagd, en het olie verversen dient elke 500 uur te geschieden. De hydraulische olie kan tot wel 5 000 uur meegaan. Het hydraulische oliefilter kan tot 1 000 uur worden gebruikt.

# Veiligheidsvoorzieningen

Voor HITACHI vormt het garanderen van de veiligheid van de machinist en anderen op de werkplek een belangrijk aandachtspunt. Daarom heeft de ZAXIS 3-serie een reeks veiligheidsvoorzieningen zoals een nieuwe, verstevigde cabine alsmede noodschakelaars voor de motor en bediening.

## CRES II cabine

De CRES II-cabine is ontworpen voor de 'in het geval dat' bescherming van de bediener. De veiligheid in geval van kantelen is verbeterd. De bovenzijde kan een viervoudige belading weerstaan.



## Extra voorzieningen

### Cabinebescherming rechts



### Noodhamer



### Noodstop motor



### Noodhendel bediening



### FOPS bescherming



(optioneel)

### Rolgordel



Andere voorzieningen omvatten een rolgordel, een noodhamer en een noodschakelaar voor de motor. Een noodhendel voor het bedieningsmechanisme kan onbedoelde bewegingen voorkomen. Daarnaast is een Falling Object Protective Structure (FOPS) beveiliging optioneel leverbaar. Voor de cabineruiten is er een ruime keus uit gelaagde of getinte glassoorten.

# Milieuvoorzieningen

**HITACHI neemt zijn verantwoordelijkheid op milieugebied. Onze productiefaciliteiten voldoen aan de ISO 14001 normen. De HITACHI machine bevat geen lood en is geluidsarm. HITACHI klanten kopen hiermee een van de meest milieuvriendelijke hydraulische graafmachines die er momenteel op de markt zijn.**

## Een schonere machine

De ZAXIS-3 serie is uitgerust met een schone maar krachtige motor die voldoet aan Stage III A; de emissie-eisen die vanaf 2006 in de Europese Unie gelden. De uitlaatgassen worden deels opnieuw verbrand om het aantal roetdeeltjes (PM) te verminderen en lagere NOx-waarden te verkrijgen.



## Een stillere machine

Een aantal bijzondere voorzieningen maakt deze machine stiller. Allereerst zorgt de isochrone aansturing van de machine voor een reductie van het toerental wanneer er geen belading is of lichte werkzaamheden plaatsvinden, zodat het geluidsniveau afneemt. Een ventilator met gebogen bladen vermindert de luchtweerstand en het windgeruis. Ten derde onderdrukt een grondig beproefde uitlaatdemper het motorgeluid aanzienlijk en reduceert de schadelijke uitstoot. Dit vooruitstrevende, geluidsarme ontwerp voldoet aan de voorschriften van de Europese Unie vanaf 2006 (2000 / 14 / EC / Stage II).



## Een herbruikbare machine

Ruim 97% van de ZAXIS-3 serie kan worden hergebruikt. Alle kunststofs onderdelen zijn gemerkt om hergebruik te vergemakkelijken. De machine is geheel loodvrij. De radiator en oliekoeler zijn vervaardigd van aluminium en alle bekabeling is loodvrij. Daarnaast is er biologisch afbreekbare olie beschikbaar voor locaties waar bijzondere milieueisen worden gesteld.



# Onderdelen & Service

In de loop der jaren heeft HITACHI ervaring opgedaan in een van de sterkst bevochten servicemarkten ter wereld: Japan. Gebruikmakend van onze kennis op het gebied van direct contact met klanten hebben we een wereldwijd, uiterst efficiënt servicesysteem opgezet.



De machine beschikt over extra, door de klant gemonteerde opties.



## Onderdelen

HITACHI levert uitsluitend originele onderdelen van hoge kwaliteit. Wij garanderen dat deze onderdelen aan hoge eisen voldoen en lang meegaan. Wij leveren meer dan 1 000 000 onderdelen over de gehele wereld. Zij zijn ontworpen en geconstrueerd om een ideale combinatie met uw HITACHI machine te vormen. HITACHI kent een wereldomvattend distributienetwerk voor onderdelen, met de garantie dat u zo snel mogelijk ontvangt wat u nodig heeft. We beschikken over ruim 150 dealers in de gehele wereld die u met raad en daad terzijde staan. In de meeste gevallen heeft de dealer het reserveonderdeel dat u wenst op voorraad. Indien de dealer niet over het bewuste onderdeel beschikt, kan hij dit bestellen bij een van de vier volledig voorziene magazijnen. Deze distributiecentra zijn verbonden via een online systeem dat toegang geeft tot een gedeelde database, met bijvoorbeeld gegevens over het aantal en het soort onderdelen. De depots die op hun beurt worden bevoorrad door een onderdelencentrum in Japan, brengen de levertijd terug tot het minimum en stellen u in staat uw onderdelen snel en doelmatig te ontvangen.



## Service

Ons doel is 'onze producten permanent maximale prestaties te laten leveren'. Daartoe hebben we over de gehele wereld meer dan 150 dealers aangesteld. Zij beschikken over uitstekend gekwalificeerde technici en bieden een aantal ondersteuningsprogramma's. HITACHI biedt een uniek garantieprogramma, het HITACHI Extended Life Program, ook wel HELP genaamd.

Om stilstand bij het traceren van problemen te minimaliseren, ontwikkelden wij het diagnosesysteem 'Dr.ZX', geschikt voor gebruik via een PDA. Om het materieel van onze klanten in topconditie te houden is een goede service onmisbaar. Wij geloven dat training van ons personeel de sleutel vormt tot een optimale service.

Indien u meer informatie wenst over onze onderdelenvoorziening en/of service verwijzen wij u naar uw dichtstbijzijnde HITACHI dealer. Niet alle services en/of programma's zijn in ieder land of iedere regio beschikbaar.

## MOTOR

Model .....	Isuzu AH-4HK1XYSA-01
Type .....	Watergekoelde viertaktmotor, directe insputing
Aanzuiging .....	Turbocompressor, tussenkoeling
Aantal cilinders .....	4
Nominaal vermogen	
DIN 6271, netto ....	H/P-modus: 132 kW (180 ps) bij 2 000 min <sup>-1</sup> (rpm)
SAE J1349, netto .	H/P-modus: 132 kW (177 hp) bij 2 000 min <sup>-1</sup> (rpm)
Maximale draaikoppel .....	673 Nm (69 kgf-m) bij 1 500 min <sup>-1</sup> (rpm)
Cilinderinhoud .....	5.193 l
Boring en slag .....	115 mm x 125 mm
Accu's .....	2 x 12 V / 88 Ah

## HYDRAULISCH SYSTEEM

- Keuzeschakelaar werkmodus  
Graafmodus / Modus uitrustingsstuk
- Toerentalmeetsensor

Hoofdpompen .....	2	plunjerpompen met variabele opbrengst
Maximale olieopbrengst .....	2 x 216 l/min	
Hulpomp .....	1	tandwielpompe
Maximale olieopbrengst .....	34 l/min	

### Hydraulische motoren

Rijden .....	2	axiale plunjerpompen met variabele opbrengst
Draaien .....	1	axiale plunjermotor

### Werkdruk maximaal

Graafuitrusting .....	34.3 MPa (350 kgf/cm <sup>2</sup> )
Zwenken .....	32.4 MPa (300 kgf/cm <sup>2</sup> )
Rijden .....	34.3 MPa (350 kgf/cm <sup>2</sup> )
Servosysteem .....	3.9 MPa (40 kgf/cm <sup>2</sup> )
Versterkt vermogen .....	36.3 MPa (370 kgf/cm <sup>2</sup> )

### Hydraulische cilinders

Zuigerstangen en slangen met hoge sterkte. Cilinderkussenmechanismen aangebracht in zwaaiarm en armcilinders om de schokken aan de slaguiteinden te absorberen.

### Afmetingen

	Aantal	Boring	Stangdiameter
Boom	2	125 mm	90 mm
Arm	1	140 mm	100 mm
Bak	1	130 mm	90 mm
Plaatsing	1	150 mm	100 mm

### Hydraulische filters

De hydraulische systemen maken gebruik van filters van hoge kwaliteit. In de zuigleiding is een zuigfilter ingebouwd; doorstroomfilters bevinden zich in de retourleiding en afvoerleidingen van de draai/rijmotor.

## BEDIENING

Bedieningselementen. Origineel, schokabsorberend ventiel van HITACHI.	
Instrumenthendels .....	2
Rijhendels met pedalen .....	2

## BOVENWAGEN

### Draaiend frame

Gelast stevig chassis met gebruikmaking van zware stalen platen voor extra stevigheid. D-sectieframe, bestand tegen vervorming.

### Zwenkmechanisme

Axiale plunjermotor met planetaire tandwielvertraging in oliebad. De draaikrans is een eenrijig afgeschuind kogellager met inductiegehard intern tandwiel. Het interne tandwiel en het rondseltandwiel lopen in een vetbad. De zwenkrem is een met een veer bekrachtigde/hydraulisch ontkoppelde schijfrem.  
Zwenksnelheid ..... 13.5 min<sup>-1</sup> (rpm)

### Cabine

Onafhankelijke ruime cabine, 1 005 mm breed en 1 675 mm hoog, die voldoet aan de ISO-normen\*. Rondom voorzien van gelaagd glas voor goed zicht. De voorruit (boven en onder) kunnen worden geopend. Luxe stoel met armsteunen; instelbaar met of zonder bedieningshendels.  
\* Internationale Organisatie voor Normalisatie

## ONDERWAGEN

### Rupsen

Tractoronderstel. Gelast rupsframe met gebruikmaking van zorgvuldig gekozen materialen. Zijframe aan rupsframe vastgelast. Voor de gehele levensduur gesmeerde spanwielen, onder- en bovenrollen, rupskettingen vetgesmeerd met M-type afdichtingen. Rupsplaten met drievoudige kammen van inductiegeharde stalen platen. Geharde verbindingsspinnen met vuilafdichtingen. Hydraulische (vet)spanners met schokabsorberende zware veren.

### Aantal rollen en platen aan iedere zijde

Bovenrollen .....	2
Onderrollen .....	9
Rupsplaten .....	51
Rupskettingbescherming .....	1

### Rij-inrichting

Iedere rupsketting wordt aangedreven door een axiale plunjermotor met twee snelheden via planetaire tandwielvertraging met mogelijkheid van tegengestelde rotatie van de rupskettingen. De kettingwielen (sprockets) zijn vervangbaar.

De parkeerrem is een met een veer bekrachtigde/hydraulisch ontkoppelde schijfrem. De in de rijmotor ingebouwde ontlastklep voor schokloos rijden absorbeert schokken bij het stoppen.

Automatisch transmissiesysteem: Hoog-Laag.

Rijsnelheden .....	Hoog: 0 tot 5.5 km/h
	Laag: 0 tot 3.4 km/h

Maximale trekkracht .....	222 kN (22 650 kgf)
Klimvermogen .....	35° (70%) traploos

## GEWICHTEN EN GRONDDRUK

### ZAXIS 250LC MET MONOBLOCK BOOM:

Uitgerust met 6.00 m monoblock boom, 2.96 m arm en 1.00 m<sup>3</sup> bak (SAE, PSCA met kop), 6 100 kg contragewicht.

Plaattyp	Plaatbreedte	Bedrijfgewicht	Gronddruk
Drievoudige kamplaten	600 mm	24 700 kg	49 kPa ( 0.50 kgf/cm <sup>2</sup> )
	700 mm	25 000 kg	42 kPa ( 0.43 kgf/cm <sup>2</sup> )
	800 mm	25 300 kg	37 kPa ( 0.38 kgf/cm <sup>2</sup> )
	900 mm	25 800 kg	34 kPa ( 0.35 kgf/cm <sup>2</sup> )

### ZAXIS 250LCN MET MONOBLOCK BOOM:

Uitgerust met 6.00 m monoblock boom, 2.96 m arm en 1.00 m<sup>3</sup> bak (SAE, PSCA met kop), 6 100 kg contragewicht.

Plaattyp	Plaatbreedte	Bedrijfgewicht	Gronddruk
Drievoudige kamplaten	600 mm	24 600 kg	49 kPa ( 0.50 kgf/cm <sup>2</sup> )
	700 mm	24 900 kg	42 kPa ( 0.43 kgf/cm <sup>2</sup> )
	800 mm	25 200 kg	37 kPa ( 0.38 kgf/cm <sup>2</sup> )
	900 mm	25 700 kg	34 kPa ( 0.35 kgf/cm <sup>2</sup> )

### ZAXIS 250LC MET 2-DELIGE BOOM:

Uitgerust met 2-delige boom, 2.19 m arm and 1.00 m<sup>3</sup> bak (SAE, PSCA met kop), 6 500 kg contragewicht.

Plaattyp	Plaatbreedte	Bedrijfgewicht	Gronddruk
Drievoudige kamplaten	600 mm	25 600 kg	51 kPa ( 0.52 kgf/cm <sup>2</sup> )
	700 mm	25 900 kg	44 kPa ( 0.45 kgf/cm <sup>2</sup> )
	800 mm	26 200 kg	39 kPa ( 0.40 kgf/cm <sup>2</sup> )
	900 mm	26 700 kg	35 kPa ( 0.36 kgf/cm <sup>2</sup> )

### ZAXIS 250LCN MET 2-DELIGE BOOM:

Uitgerust met 2-delige boom, 2.19 m arm and 1.00 m<sup>3</sup> bak (SAE, PSCA met kop), 6 500 kg contragewicht.

Plaattyp	Plaatbreedte	Bedrijfgewicht	Gronddruk
Drievoudige kamplaten	600 mm	25 500 kg	51 kPa ( 0.52 kgf/cm <sup>2</sup> )
	700 mm	25 800 kg	44 kPa ( 0.45 kgf/cm <sup>2</sup> )
	800 mm	26 100 kg	39 kPa ( 0.40 kgf/cm <sup>2</sup> )
	900 mm	26 600 kg	35 kPa ( 0.36 kgf/cm <sup>2</sup> )

Gewichten van de basismachines [inclusief 6 100 kg contragewicht en drievoudige kamplaten, exclusief uitrustingsstukken aan de voorkant, brandstof, hydrauliekolie, motorolie en koelvloeistof, enz.] zijn:

ZAXIS 250LC ..... 19 200 kg met 600 mm platen  
 ZAXIS 250LCN ..... 19 100 kg met 600 mm platen

## INHOUDEN

Brandstoftank .....	500.0 l
Motorkoelvloeistof .....	26.0 l
Motorolie .....	23.0 l
Zwenkmechanisme .....	9.1 l
Rij-inrichting .....	7.80 l
(iedere kant)	
Hydraulisch systeem .....	280.0 l
Tank hydraulische olie .....	243.0 l

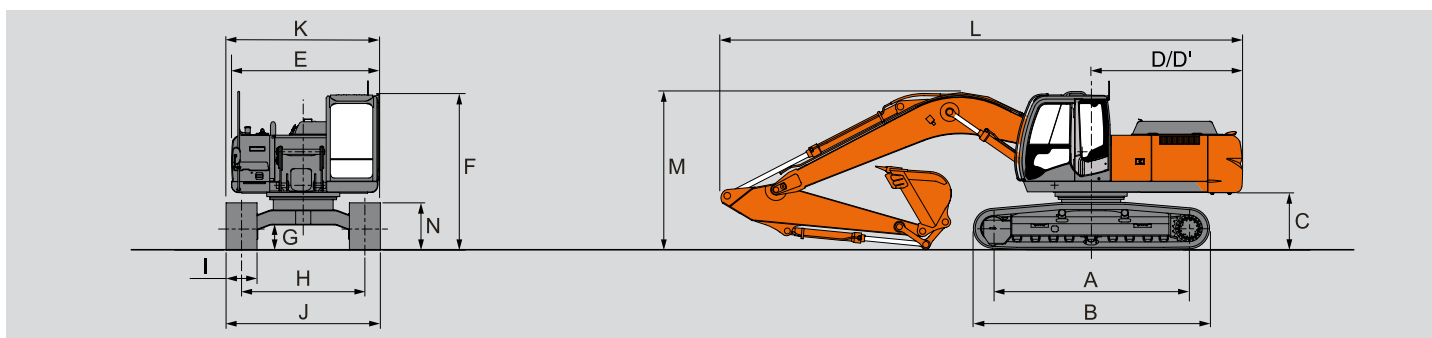
## BEVESTIGINGEN BAKAANSLUITING

Boom en arm zijn uitgevoerd in zware gelaste staalconstructie. 6.00 m monoblock boom, 2-delige boom en 2.19 m, 2.50 m en 2.96 m armen zijn beschikbaar.

## BAKKEN

Capaciteit, PCSA, SAE met kop	Capaciteit CECE met kop	Breedte zonder zijsnijders	Gewicht
0.76 m <sup>3</sup>	0.70 m <sup>3</sup>	800 mm	580 kg
0.91 m <sup>3</sup>	1.00 m <sup>3</sup>	1 000 mm	645 kg
1.13 m <sup>3</sup>	1.02 m <sup>3</sup>	1 100 mm	695 kg
1.26 m <sup>3</sup>	1.13 m <sup>3</sup>	1 200 mm	725 kg
1.39 m <sup>3</sup>	1.24 m <sup>3</sup>	1 300 mm	755 kg

## AFMETINGEN: MONOBLOCK BOOM



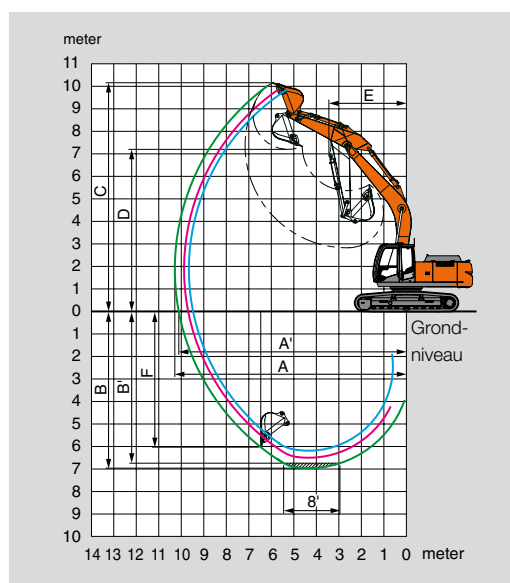
Eenheid: mm

	ZAXIS 250LC	ZAXIS 250LCN
A Afstand h.o.h. spanwiel en sprocket	3 845	3 845
B Lengte onderwagen	4 640	4 640
* C Ruimte onder contragewicht	1 090	1 090
D Draaicirkel contragewicht	2 940	2 940
D' Lengte achtereinde	2 940	2 940
E Totale breedte van bovenwagen	2 890	2 890
F Totale hoogte van de cabine	3 010	3 010
* G Min. bodemvrijheid	460	460
H Spoorbreedte	2 590	2 390
I Breedte van de rupsplaten	G 600	G 600
J Breedte onderwagen	3 190	2 990
K Totale breedte	3 190	2 990
L Totale lengte		
Met 2.19 m arm	10 240	10 240
Met 2.50 m arm	10 270	10 270
Met 2.96 m arm	10 150	10 150
M Totale hoogte van de boom		
Met 2.19 m arm	3 340	3 340
Met 2.50 m arm	3 370	3 370
Met 2.96 m arm	3 070	3 070
N Rupshoogte met drievoudige kamplaten	920	920

\* Exclusief aansluitpunt rupsplaten G: Drievoudige kamplaten

## WERKBEREIK

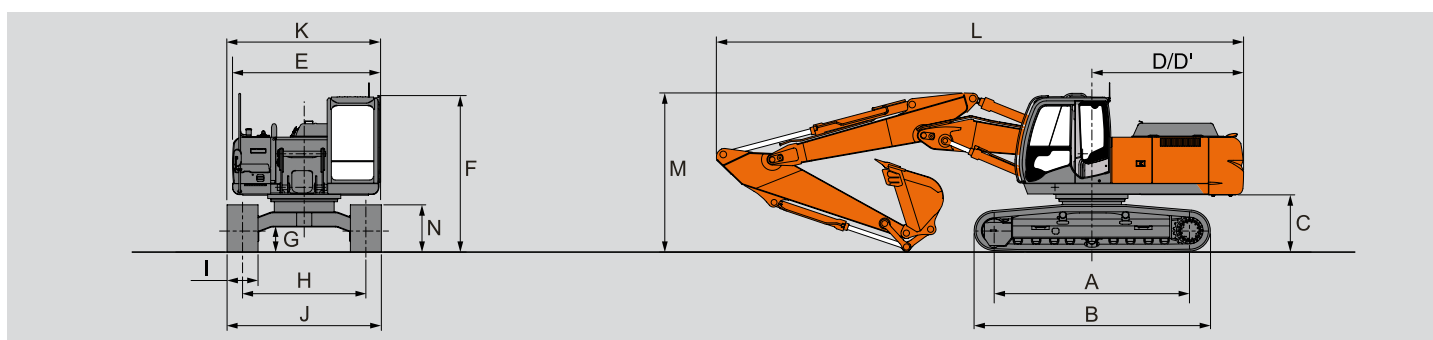
Eenheid: mm



	ZAXIS 250LC / ZAXIS 250LCN		
	6.00 m Mono boom		
Armlengte	2.19 m	2.50 m	2.96 m
A Max. graafbereik	9 660	9 880	10 290
A' Max. graafbereik (op de grond)	9 470	9 690	10 110
B Max. graafdiepte	6 190	6 500	6 960
B' Max. graafdiepte (B' niveau)	5 600	5 940	6 750
C Max. graafhoogte	10 000	9 950	10 160
D Max. storthoogte	6 970	6 990	7 200
E Min. draaicirkel	3 580	3 480	3 440
F Max. verticale muur	5 650	5 580	6 030
Graafkracht bak** ISO	180 kN (18 400 kgf)	180 kN (18 400 kgf)	180 kN (18 400 kgf)
Graafkracht bak** SAE: PCSA	156 kN (15 900 kgf)	156 kN (15 900 kgf)	156 kN (15 900 kgf)
Opbrekkracht arm** ISO	163 kN (16 600 kgf)	150 kN (15 300 kgf)	125 kN (12 800 kgf)
Opbrekkracht arm** SAE: PCSA	155 kN (15 800 kgf)	147 kN (15 000 kgf)	120 kN (12 200 kgf)

Exclusief aansluitpunt rupsplaten \*\*Bij versterkt vermogen

## AFMETINGEN: 2-DELIGE BOOM



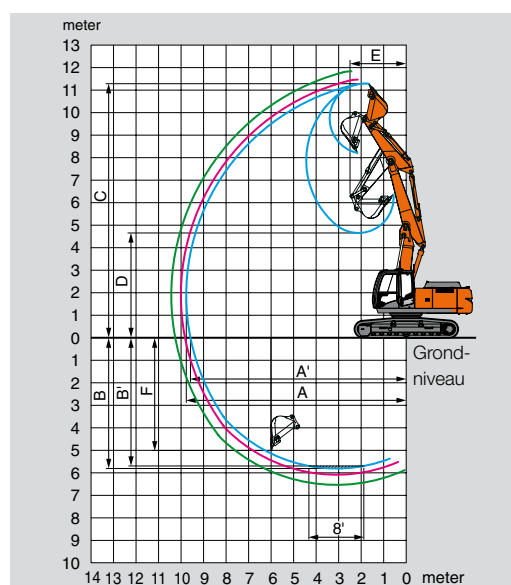
Eenheid: mm

	ZAXIS 250LC	ZAXIS 250LCN
A Afstand h.o.h. spanwiel en sprocket	3 845	3 845
B Lengte onderwagen	4 640	4 640
* C Ruimte onder contragewicht	1 090	1 090
D Draaicirkel contragewicht	2 940	2 940
D' Lengte achtereinde	2 940	2 940
E Totale breedte van bovenwagen	2 890	2 890
F Totale hoogte van de cabine	3 010	3 010
* G Min. bodemvrijheid	460	460
H Spoorbreedte	2 590	2 390
I Breedte van de rupsplaten	G 600	G 600
J Breedte onderwagen	3 190	2 990
K Totale breedte	3 190	2 990
L Totale lengte		
Met 2.19 m arm	10 230	10 230
Met 2.50 m arm	10 250	10 250
Met 2.96 m arm	10 220	10 220
M Totale hoogte van de boom		
Met 2.19 m arm	3 150	3 150
Met 2.50 m arm	3 200	3 200
Met 2.96 m arm	3 090	3 090
N Rupshoogte met drievoudige kamplaten	920	920

\* Exclusief aansluitpunt rupsplaten G: Drievoudige kamplaten

## WERKBEREIK

Eenheid: mm

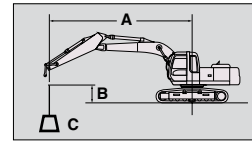


Armlengte	ZAXIS 250LC / ZAXIS 250LCN		
	2-delige boom		
	2.19 m	2.50 m	2.96 m
A Max. graafbereik	9 770	10 010	10 430
A' Max. graafbereik (op de grond)	9 580	9 820	10 260
B Max. graafdiepte	5 810	6 080	6 530
B' Max. graafdiepte (B' niveau)	5 700	5 970	6 430
C Max. graafhoogte	11 300	11 470	11 840
D Max. storthoogte	8 210	8 350	8 720
E Min. draaicirkel	2 500	2 560	2 310
F Max. verticale muur	5 010	5 120	5 580
Graafkracht bak** ISO	180 kN (18 400 kgf)	180 kN (18 400 kgf)	180 kN (18 400 kgf)
Graafkracht bak** SAE: PCSA	156 kN (15 900 kgf)	156 kN (15 900 kgf)	156 kN (15 900 kgf)
Opbrekkracht arm** ISO	163 kN (16 600 kgf)	150 kN (15 300 kgf)	125 kN (12 800 kgf)
Opbrekkracht arm** SAE: PCSA	155 kN (15 800 kgf)	147 kN (15 000 kgf)	120 kN (12 200 kgf)

Exclusief aansluitpunt rupsplaten \*\*Bij verhoogd vermogen

## Metrische maten

- Opmerkingen: 1. De metingen zijn gebaseerd op ISO 10576.  
 2. De hefcapaciteit van de ZAXIS-serie is niet meer dan 75% van de kantelbelasting met de machine op een stevige, vlakke ondergrond of 87% volledige hydraulische capaciteit.  
 3. Het laadpunt is de middellijn van de montagepen van de bakscharnier op de arm.  
 4. \*Geeft aan dat de belasting wordt beperkt door de hydraulische capaciteit.  
 5. 0 m = Grond.



A: Laadstraal  
 B: Hoogte laadpunt  
 C: Hefcapaciteit

### ZAXIS 250LC MONOBLOCK BOOM



Meting via de voorkant



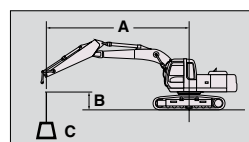
Meting via zijkant of 360 graden

Eenheid: kg

Conditie	Laadpunt hoogte	Laadstraal										Bij max. bereik		
		3.0 m		4.5 m		6.0 m		7.5 m		9.0 m		meter		
Boom 6.00 m	6.0 m			*7 300	*7 300	*6 780	*6 780					*6 800	5 640	6.87
Arm 2.19 m	4.5 m			*9 030	*9 030	*7 420	6 670	*6 840	4 730			*6 840	4 720	7.61
Plaat 600 mm	3.0 m			*11 360	9 570	*8 410	6 380	6 840	4 620			6 330	4 280	7.99
Contragewicht 6 100 kg	1.5 m					*9 310	6 120	6 710	4 500			6 140	4 140	8.07
	0			*13 360	8 920	9 160	5 960	6 630	4 430			5 330	4 240	7.85
	-1.5 m			*12 870	8 940	9 130	5 940					7 010	4 670	7.31
	-3.0 m	*15 320	*15 320	*11 520	9 090	*8 560	6 050					*7 990	5 710	6.36
	-4.5 m			*8 260	*8 260							*7 770	*7 770	4.76
Boom 6.00 m	6.0 m					*6 410	*6 410					*6 250	5 260	7.20
Arm 2.50 m	4.5 m			*8 650	*8 650	*7 160	6 830	*6 520	4 840			*6 270	4 460	7.88
Plaat 600 mm	3.0 m			*11 050	9 820	*8 220	6 500	*6 970	4 700			6 030	4 080	8.24
Contragewicht 6 100 kg	1.5 m			*12 860	9 250	*9 210	6 200	6 820	4 550			5 860	3 940	8.31
	0			*13 460	9 030	9 310	6 020	6 710	4 450			6 020	4 020	8.10
	-1.5 m	*9 560	*9 560	*13 150	9 010	9 250	5 960	6 690	4 440			6 600	4 380	7.58
	-3.0 m	*16 370	*16 370	*12 030	9 140	*9 040	6 040					*7 840	5 250	6.69
	-4.5 m	*12 810	*12 810	*9 490	9 460							*7 970	7 620	5.23
Boom 6.00 m	6.0 m					*5 870	*5 870	*4 940	*4 940			*4 400	*4 400	7.67
Arm 2.96 m	4.5 m			*7 840	*7 840	*6 670	*6 670	*6 120	4 480			*4 410	4 120	8.32
Plaat 600 mm	3.0 m			*10 260	10 020	*7 790	6 570	*6 650	4 720			*4 600	3 790	8.65
Contragewicht 6 100 kg	1.5 m			*12 330	9 360	*8 880	6 240	6 830	4 560			*4 970	3 660	8.72
	0			*13 310	9 040	9 320	6 020	6 690	4 430			5 570	3 720	8.52
	-1.5 m	*9 380	*9 380	*13 310	8 970	9 220	5 930	6 640	4 380			6 040	4 010	8.03
	-3.0 m	*15 570	*15 570	*12 490	9 050	9 250	5 960					7 100	4 690	7.20
	-4.5 m	*14 460	*14 460	*10 490	9 290							*7 750	6 360	5.87

## Metrische maten

- Opmerkingen: 1. De metingen zijn gebaseerd op ISO 10576.  
 2. De hefcapaciteit van de ZAXIS-serie is niet meer dan 75% van de kantelbelasting met de machine op een stevige, vlakke ondergrond of 87% volledige hydraulische capaciteit.  
 3. Het laadpunt is de middellijn van de montagepen van de bakscharnier op de arm.  
 4. \*Geeft aan dat de belasting wordt beperkt door de hydraulische capaciteit.  
 5. 0 m = Grond.



- A: Laadstraal  
 B: Hoogte laadpunt  
 C: Hefcapaciteit

### ZAXIS 250LCN MONOBLOCK BOOM



Meting via de voorkant



Meting via zijkant of 360 graden

Eenheid: kg

Conditie	Laadpunt hoogte	Laadstraal										Bij max. bereik		
		3.0 m		4.5 m		6.0 m		7.5 m		9.0 m		meter		
Boom 6.00 m	6.0 m			*7 300	*7 300	*6 780	6 360					*6 800	5 210	6.87
Arm 2.19 m	4.5 m			*9 030	*9 030	*7 420	6 150	*6 840	4 360			*6 840	4 350	7.61
Plaat 600 mm	3.0 m			*11 360	8 720	*8 410	5 860	6 820	4 260			6 310	3 950	7.99
Contragewicht 6 100 kg	1.5 m					9 310	5 610	6 690	4 140			6 130	3 810	8.07
	0			*13 360	8 090	9 140	5 460	6 610	4 070			6 310	3 900	7.85
	-1.5 m			*12 870	8 110	9 110	5 430					6 990	4 290	7.31
	-3.0 m	*15 320	*15 320	*11 520	8 250	*8 560	5 540					*7 990	5 240	6.36
	-4.5 m			*8 260	*8 260							*7 770	*7 770	4.76
Boom 6.00 m	6.0 m					*6 410	*6 410					*6 250	4 860	7.20
Arm 2.50 m	4.5 m			*8 650	*8 650	*7 160	6 290	*6 520	4 460			*6 270	4 120	7.88
Plaat 600 mm	3.0 m			*11 050	8 940	*8 220	5 970	6 960	4 320			6 020	3 750	8.24
Contragewicht 6 100 kg	1.5 m			*12 860	8 380	*9 210	5 680	6 800	4 180			5 850	3 620	8.31
	0			*13 460	8 170	9 290	5 500	6 690	4 080			6 010	3 690	8.10
	-1.5 m	*9 560	*9 560	*13 150	8 160	9 230	5 450	6 680	4 070			6 580	4 020	7.58
	-3.0 m	*16 370	16 180	*12 030	8 280	*9 040	5 520					*7 840	4 810	6.69
	-4.5 m	*12 810	*12 810	*9 490	8 590							*7 970	6 960	5.23
Boom 6.00 m	6.0 m					*5 870	*5 870	*4 940	4 590			*4 400	*4 400	7.67
Arm 2.96 m	4.5 m			*7 840	*7 840	*6 670	6 370	*6 120	4 500			*4 410	3 800	8.32
Plaat 600 mm	3.0 m			*10 260	9 130	*7 790	6 030	*6 650	4 350			*4 600	3 480	8.65
Contragewicht 6 100 kg	1.5 m			*12 330	8 500	*8 880	5 720	6 810	4 190			*4 970	3 360	8.72
	0			*13 310	8 190	9 300	5 500	6 670	4 060			5 560	3 410	8.52
	-1.5 m	*9 380	*9 380	*13 310	8 110	9 190	5 410	6 620	4 010			6 020	3 680	8.03
	-3.0 m	*15 570	*15 570	*12 490	8 190	9 230	5 440					7 080	4 290	7.20
	-4.5 m	*14 460	*14 460	*10 490	8 430							*7 750	5 820	5.87

## Metrische maten

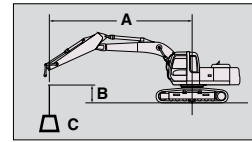
Opmerkingen: 1. De metingen zijn gebaseerd op ISO 10576.

2. De hefcapaciteit van de ZAXIS-serie is niet meer dan 75% van de kantbelasting met de machine op een stevige, vlakke ondergrond of 87% volledige hydraulische capaciteit.

3. Het laadpunt is de middellijn van de montagepen van de bakscharnier op de arm.

4. \*Geeft aan dat de belasting wordt beperkt door de hydraulische capaciteit.

5. 0 m = Grond.



A: Laadstraal

B: Hoogte laadpunt

C: Hefcapaciteit

### ZAXIS 250LC 2-DELIGE BOOM



Meting via de voorkant



Meting via zijkant of 360 graden

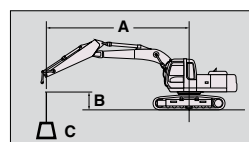
Eenheid: kg

Conditie	Laadpunt hoogte	Laadstraal										Bij max. bereik		
		3.0 m		4.5 m		6.0 m		7.5 m		9.0 m		meter		
2-delige boom	9.0 m	*10 750	*10 750									*9 360	*9 360	3.89
Arm 2.19 m	7.5 m	*8 050	*8 050	*7 980	*7 980							*6 510	*6 510	5.91
Plaat 600 mm	6.0 m	*8 670	*8 670	*8 380	*8 380	*6 700	*6 700					*5 550	5 540	7.07
Contragewicht 6 500 kg	4.5 m	*13 360	*13 360	*10 050	*10 050	*7 170	7 150	*5 860	5 030			*5 140	4 700	7.77
	3.0 m	*16 040	*16 040	*12 730	10 670	*8 120	7 050	*6 160	4 970			*5 010	4 300	8.13
	1.5 m	*18 610	*18 610	*13 460	10 720	*9 360	7 010	*6 610	4 840			*5 090	4 180	8.20
	0	*20 970	19 570	*13 520	10 180	*9 910	6 690	7 060	4 710			*5 420	4 300	7.99
	-1.5 m	*21 210	19 340	*13 740	9 930	9 900	6 450					*5 960	4 720	7.46
	-3.0 m	*19 660	19 510	*12 420	9 810	*7 440	6 420					*5 590	*5 590	6.43
2-delige boom	9.0 m	*8 930	*8 930									*8 030	*8 030	4.38
Arm 2.50 m	7.5 m			*7 590	*7 590	*6 420	*6 420					*5 920	*5 920	6.24
Plaat 600 mm	6.0 m	*7 150	*7 150	*7 960	*7 960	*6 400	*6 400					*5 120	*5 120	7.35
Contragewicht 6 500 kg	4.5 m	*13 800	*13 800	*9 400	*9 400	*6 860	*6 860	*5 610	5 070			*4 760	4 460	8.02
	3.0 m	*16 240	*16 240	*12 730	10 620	*7 760	*7 000	*5 910	4 980			*4 650	4 090	8.37
	1.5 m	*18 220	*18 220	*13 360	10 380	*8 980	*7 010	*6 370	4 830			*4 740	3 960	8.44
	0	*20 570	19 570	*13 370	10 170	*9 800	*6 680	*6 880	4 670			*5 040	4 060	8.23
	-1.5 m	*21 120	19 210	*13 560	9 860	*9 850	*6 400	*6 730	4 600			*5 650	4 420	7.72
	-3.0 m	*20 130	19 290	*12 860	9 710	*8 240	*6 300					*5 110	*5 110	6.84
	-4.5 m	*13 250	*13 250									*10 820	*10 820	3.56
2-delige boom	9.0 m			*6 360	*6 360							*5 430	*5 430	5.17
Arm 2.96 m	7.5 m			*6 110	*6 110	*5 840	*5 840					*4 680	*4 680	6.81
Plaat 600 mm	6.0 m	*5 010	*5 010	*6 500	*6 500	*6 050	*6 050	*5 020	*5 020			*4 400	*4 400	7.84
Contragewicht 6 500 kg	4.5 m	*13 800	*13 800	*8 650	*8 650	*6 500	*6 500	*5 300	5 160			*4 300	4 110	8.47
	3.0 m	*16 390	*16 390	*11 450	10 640	*7 340	*7 000	*5 630	5 080			*4 210	3 790	8.80
	1.5 m	*17 600	*17 600	*13 300	10 410	*8 530	7 100	*6 100	4 910			*4 280	3 670	8.87
	0	*19 860	*19 650	*13 310	10 290	9 740	6 760	*6 630	4 720			*4 530	3 750	8.67
	-1.5 m	*20 980	19 260	*13 420	9 890	9 780	6 450	6 930	4 580			*5 030	4 040	8.19
	-3.0 m	*20 690	19 180	*13 400	9 720	*9 170	6 280					*5 060	4 710	7.37
	-4.5 m	*16 330	*16 330	*9 730	9 700							*6 670	6 670	5.39



## Metrische maten

- Opmerkingen: 1. De metingen zijn gebaseerd op ISO 10576.  
 2. De hefcapaciteit van de ZAXIS-serie is niet meer dan 75% van de kantelbelasting met de machine op een stevige, vlakke ondergrond of 87% volledige hydraulische capaciteit.  
 3. Het laadpunt is de middellijn van de montagepen van de bakscharnier op de arm.  
 4. \*Geeft aan dat de belasting wordt beperkt door de hydraulische capaciteit.  
 5. 0 m = Grond.



A: Laadstraal  
 B: Hoogte laadpunt  
 C: Hefcapaciteit

### ZAXIS 250LCN 2-DELIGE BOOM

Meting via de voorkant

Meting via zijkant of 360 graden

Eenheid: kg

Conditie	Laadpunt hoogte	Laadstraal										Bij max. bereik		
		3.0 m		4.5 m		6.0 m		7.5 m		9.0 m		meter		
2-delige boom	9.0 m	*10 750	*10 750									*9 360	*9 360	3.89
Arm 2.19 m	7.5 m	*8 050	*8 050	*7 980	*7 980	*6 700	*6 700					*6 510	*6 510	5.91
Plaat 600 mm	6.0 m	*8 670	*8 670	*8 380	*8 380	*7 170	6 710					*5 550	5 110	7.07
Contragewicht 6 500 kg	4.5 m	*13 350	*13 350	*10 040	*10 030	*8 120	6 560	*5 860	4 640			*5 140	4 330	7.77
	3.0 m	*16 040	*16 040	*12 730	9 860	*9 360	6 450	*6 160	4 580			*5 000	3 960	8.13
	1.5 m	*18 610	18 100	*13 460	9 790	9 880	6 130	*6 610	4 450			*5 090	3 840	8.20
	0	*20 970	17 320	*13 520	9 270	9 870	5 900	7 040	4 330			*5 420	3 940	7.99
	-1.5 m	*21 210	17 100	*13 740	9 020	*7 430	5 870					*5 950	4 330	7.46
	-3.0 m	*19 660	17 260	*12 410	8 910	*12 410	8 910					*5 590	5 370	6.43
2-delige boom	9.0 m	*8 930	*8 930									*8 030	*8 030	4.38
Arm 2.50 m	7.5 m			*7 590	*7 590	*6 420	*6 420					*5 920	*5 920	6.24
Plaat 600 mm	6.0 m	*7 150	*7 150	*7 960	*7 960	*6 400	*6 400					*5 120	4 810	7.35
Contragewicht 6 500 kg	4.5 m	*13 800	*13 800	*9 400	*9 400	*6 860	6 670	*5 610	4 680			*4 760	4 100	8.02
	3.0 m	*16 240	*16 240	12 730	9 820	*7 760	6 790	*5 910	4 590			*4 650	3 760	8.37
	1.5 m	*18 220	*17 970	13 360	9 840	*8 980	6 460	*6 370	4 440			*4 740	3 640	8.44
	0	*20 570	17 310	13 370	9 260	9 790	6 130	*6 880	4 290			*5 040	3 720	8.23
	-1.5 m	*21 120	16 970	13 560	8 950	9 820	5 850	*6 730	4 210			*5 650	4 050	7.72
	-3.0 m	*20 130	17 050	12 860	8 800	*8 240	5 760					*5 110	4 850	6.84
	-4.5 m	*13 250	*13 250									*10 820	10 820	3.56
2-delige boom	9.0 m			*6 360	*6 360							*5 430	*5 430	5.17
Arm 2.96 m	7.5 m			*6 110	*6 110	*5 840	*5 840					*4 680	*4 680	6.81
Plaat 600 mm	6.0 m	*5 010	*5 010	*6 500	*6 500	*6 050	*6 050	*5 020	4 770			*4 400	4 370	7.84
Contragewicht 6 500 kg	4.5 m	*13 800	*13 800	*8 650	*8 650	*6 500	*6 500	*5 300	4 780			*4 300	3 780	8.47
	3.0 m	*16 390	*16 390	*11 450	9 870	*7 340	6 530	*5 630	4 690			*4 210	3 480	8.80
	1.5 m	*17 600	*17 600	*13 300	9 600	*8 530	6 540	*6 100	4 520			*4 280	3 370	8.87
	0	*19 860	*17 570	*13 310	9 370	9 730	6 200	*6 630	4 330			*4 530	3 430	8.67
	-1.5 m	*20 980	*17 020	*13 420	8 980	9 760	5 900	6 910	4 200			*5 030	3 700	8.19
	-3.0 m	*20 690	*16 950	*13 400	8 820	9 170	5 730					*5 060	4 320	7.37
	-4.5 m	*16 330	*16 330	*9 730	8 800							*6 670	6 670	5.39

## STANDAARDUITRUSTING

De standaarduitrusting kan per land verschillen, dus raadpleeg uw HITACHI dealer voor de details.

### MOTOR

- H/P-modusbesturing
- E-modusbesturing
- 50 A wisselstroomdynamo
- Droog luchtfilter met afvoerlep (met indicator voor verstopping van het luchtfilter)
- Verwisselbaar motoroliefilter
- Verwisselbaar brandstoffilter
- Dubbele filters luchtreiniger
- Radiator, oliekoeler en tussenkoeler met stofbeschermingsnet
- Expansietank radiator
- Ventilatorbescherming
- Motor met geïsoleerde ophanging
- Automatisch stationairloopsysteem
- Brandstofkoeler
- Elektrische brandstofpomp
- Motorolie aftapplug

### HYDRAULISCH SYSTEEM

- Werkmodus keuzeschakelaar
- Versterkt vermogen
- Auto power lift
- Regelklep met hoofdontlastklep
- Extra poort voor regelklep
- Inlaatfilter
- Retourfilter
- Pilot filter
- Klep uitzwaaidemper

### CABINE

- CRES (Versterkte Structuur Middenpijler cabine)
- Cabine die voldoet aan OPG-dakbescherming Niveau 1 (ISO 10262)
- Stalen, geluidsarme cabine voor alle weersomstandigheden
- Voorzien van gelaagde, getinte (groene) ruiten
- 4 met vloeistof gevulde trillingsdempers waarop de cabine is bevestigd
- De ruiten aan de boven-, onder- en linkerzijde kunnen worden geopend
- Ruitenwissers met intervalschakeling
- Sproeier voor voorruit
- Ergonomisch vormgegeven, verstelbare stoel met verstelbare armleuningen
- Voetensteun
- Elektrische dubbele claxon
- AM/FM-radio met digitale klok
- Veiligheidsgordel
- Bekerhouder
- Sigarenaansteker
- Asbak
- Opbergbox
- Handschoenenkastje
- Beugel voor brandblusser
- Vloermat
- Korte bedieningshendels
- Noodhendel bediening
- Stopknop motor
- Automatische klimaatregeling
- Transparant dak met rolgordijn
- Mechanisch geveerde, verwarmde stoel

### BEWAKINGSSYSTEEM

- Meterdisplay: watertemperatuur, tijd, brandstofverbruik, klok
- Andere displays: werkmodus, automatische stationairloop, voorgloeien, achteruitkijkcamera, werkcondities, etc
- Alarmen oververhitting, waarschuwingslamp motor, oliedruk motor, dynamo, laag brandstofniveau, vervuilingindicatie luchtfilter, werkmodus, overbelasting etc.

### VERLICHTING

- 2 werklampen

### BOVENWAGEN

- Motorkap
- 6 100 kg contragewicht
- Brandstofpeilvlotter
- Elektrische brandstofvulpomp met automatische afslag
- Achteruitkijkcamera
- 150 Ah accu's
- Oliepeilmeter hydrauliek
- Gereedschapskist
- Verbindingsruimte
- Achteruitkijkspiegel (rechter- en linkerkant)
- Parkeerrem tegen zwenken

### ONDERWAGEN

- Parkeerrem tegen rijden
- Rijmotorbeschermkappen
- 1 rupskettingbescherming (aan beide zijden) en hydraulische rupsbandafstelling
- Met bouten bevestigd kettingwiel
- Bovenrollen en onderrollen
- Zware rupsketting met penafdichtingen
- 4 bevestigingshaken

### ACCESSOIRES VOORKANT

- HN-bus
- Tungsten Carbide thermische spray
- Versterkte stootplaat van hars
- Pen met flens
- Monolithisch gegoten drukstuk
- Centraal smeersysteem
- Vuilafdichting op alle bakpennen

### DIVERSEN

- Standaard gereedschapset
- Vergrendelbare motorkappen
- Vergrendelbare brandstofvuldoppen
- Antislipstrips, opstappen en leuning
- Rijrichtingmarkering op onderwagen
- GPS voorbereid

**OPTIONELE UITRUSTING**

De optionele uitrusting kan per land verschillen; raadpleeg uw HITACHI dealer voor details.

**CABINE**

- Gelamineerde, gebogen ruit
- FOPS-bescherming
- Stoel met luchtvering en verwarming
- Regenkap
- Zonnescherm
- 12 V voeding

**VERLICHTING**

- Extra werkverlichting op voorzijde cabinedak
- Extra werkverlichting op achterzijde cabinedak
- Zwaailamp
- Extra boomverlichting met beschermkap

**ONDERWAGEN**

- 2 rupskettingbeschermers
- Kettinggeleiders rupsketting

**ACCESSOIRES**

- Leidingen voor hamer en breker
- Onderdelen voor hamer en breker
- 2 gecombineerde doorstroomhulpleidingen
- Extra pomp (30 l/min)
- Servo accumulator
- Doorstroomfilter met hoog prestatievermogen (met beperkingsindicatie)
- Gelast drukstuk (met gelaste haak)

**OVERIG**

- Slangbreukkleppen
- Waarschuwinginrichting voor overbelasting
- Luchtvoorfilter op inlaatsysteem
- 6 500 kg extra zwaar contragewicht
- Biologisch afbreekbare olie

Deze specificaties kunnen zonder voorafgaand bericht worden gewijzigd.  
Illustraties en foto's tonen de standaardmodellen en kunnen al dan niet optioneel materiaal of accessoires bevatten. Alle standaardonderdelen kunnen een andere kleur en kenmerken vertonen.  
Lees voor gebruik de gebruikershandleiding voor correcte bediening.

