

ZAXIS-3 serie

HITACHI

ZAXIS
210



HYDRAULISCHE GRAAFMACHINE

- **Modelcode:** ZX210-3 / ZX210LC-3 / ZX210LCN-3
- **Motorvermogen:** 122 kW (164 HP)
- **Bedrijfgewicht:** ZX210-3: 20.300 kg - 22.000 kg
ZX210LC-3: 20.900 kg - 22.600 kg
ZX210LCN-3: 21.000 kg - 22.100 kg
- **Bak:** SAE, PCSA met kop: 0,51 - 1,20 m³
Bakinhoud volgens CECE: 0,45 - 1,00 m³

Sterk in het werk

De graafmachines uit de ZAXIS-3-serie zijn van een generatie die de machinist meer effectieve kracht, productiviteit en comfort biedt. Door goed naar de wensen van de eindgebruiker te luisteren begrijpt HITACHI niet alleen waar u mee bezig bent, maar leveren wij ook de betrouwbare oplossingen waar u naar zoekt.

NIEUW EN VERBETERD

- **Prestatie:**
12 % meer productiviteit
- **Comfort:**
Uitstekend zicht
Verbeterde besturing
Lager geluidsniveau
- **Nieuwe uitrusting:**
Standaard satellietcommunicatiesysteem
Standaard achteruitkijkcamera
Standaard antidiefstalsysteem
- **Lagere bedrijfskosten:**
Lager brandstofverbruik per m³
Verbeterde duurzaamheid en betrouwbaarheid



Productiviteit

Nieuwe E-modus
Nieuw hydraulisch HIOS III-systeem
Hydraulisch bekrachtigingssysteem
Verbeterd boom-recirculatiesysteem
Nieuwe, elektronisch geregelde
dieselmotor

Pagina 4-5

Bedieningscomfort

Goed zicht vanuit de cabine
Korte bedieningshendels
Veel beenruimte
Comfortabele stoel
Verbeterde bediening en meer comfort
voor de machinist

Pagina 6-7

Multifunctionele monitor

Onderhoudsondersteuning
Ondersteuningssysteem
uitrustingsstukken
Achteruitkijkcamera
Antidiefstalsysteem
Brandstofverbruikmeter

Pagina 8-9

Duurzaamheid en betrouwbaarheid

Verstevigde onderwagen
Verstevigde X-balk
Verbeterde kettingspanwielbeugels
Verstevigde bevestigingspunten aan de
voorkant

Pagina 10-11

Onderhoud

Goed bereikbare inspectiepunten
Parallele opstelling koeleenheid

Pagina 12-13

Veiligheidsmaatregelen

CRES II cabine
Bescherminsbalken cabine rechts
Noodhendel bediening
Noodschakelaar motor

Pagina 14

Milieumaatregelen

Een reeks geluidreducerende
voorzieningen
Ecologisch ontwerp

Pagina 15

e-Service-website voor eigenaren

Pagina 16

Onderdelen & Service

Pagina 17

Specificaties

Pagina 18-27

- **De nieuwe motor voldoet aan de emissievoorschriften van EU Stage III A**
- **Het vooruitstrevende, geluidsarme ontwerp voldoet aan de toekomstige Europese regelgeving 2000 / 14 / EC, STAGE II**



Opmerkingen: Een aantal foto's in deze catalogus tonen een onbemande machine met de uitrustingsstukken in een werkopstelling. Deze zijn enkel als demonstratie bedoeld en de getoonde handelingen worden niet aangeraden onder normale werkomstandigheden.



Meer prestaties

Voor de ZAXIS-3 serie zijn het nieuwe hydraulische systeem HIOS III en een nieuwe OHC 4-takt dieselmotor ontwikkeld. Deze vooruitstrevende technologieën zorgen voor verbeterde prestaties bij een lager brandstofverbruik.

Meer prestaties, minder brandstofverbruik

Grotere prestaties

Een combinatie van het hydraulische systeem (HIOS*III) en een nieuwe OHC** 4-takt motor maximaliseert het doelmatige gebruik van de hydraulische kracht. Dit versnelt de werking van de servomotoren en vergroot de prestaties bij een lager brandstofverbruik. In vergelijking met het voorgaande model, de ZAXIS-1, zijn de prestaties met 12 % toegenomen.

**Een op de mens gericht, intelligent besturingssysteem*

***Bovenliggende nokkenas*

Nieuwe E-modus

De nieuwe E-modus, H/P-modus en P-modus zijn afhankelijk van het soort werk in te schakelen. De nieuwe E-modus kan het brandstofverbruik in vergelijking met de P-modus van het vorige model bij gelijkblijvende prestaties tot 13 % verlagen.

Een groter koppel van het zwenkmechanisme en meer trekkracht

Zowel het koppel van het zwenkmechanisme als de trekkracht zijn aanzienlijk vergroot.

-13 % MEER koppel van het zwenkmechanisme

-11 % MEER trekkracht

Nauwkeurige besturing tijdens het rijden; Indien de machine bij het klimmen of rijden meer trekkracht nodig heeft, neemt het toerental automatisch toe waardoor de machine sneller wordt.

Doelmatige hydraulische besturing - HIOS III

Voor de ZAXIS-1 aangepast hydraulisch HIOS-II systeem dat de machinist precisiewerk laat leveren. HITACHI heeft langdurig gewerkt aan HIOS-III, de vooruitstrevende hydraulische techniek voor de ZAXIS-3. Naast de precisiebesturing vergroot het nieuwe systeem de doelmatigheid van de hydraulische circuits en de snelheid van de servomotoren.

Het hydraulische bekrachtigingssysteem

Bij arm-in-rol- en hefcilindergebruik wordt de overtollige olie onder druk van de hefcilinderstangzijde naar de armcilinderonderzijde gevoerd voor het vergroten van de stroomsnelheid met 20 %. Ter vergroting van de stroomsnelheid wordt de overtollige olie van de hefcilinderstangzijde via een regeneratieklep naar de armcilinderonderzijde verplaatst.

Verbeterd boom-recirculatiesysteem

Bij gecombineerd gebruik van het laten zakken van de boom en de arm, wordt de olie onder druk vanaf de hefcilinderonderzijde naar de hefcilinderstangzijde gevoerd om de boom te laten zakken, daarbij geholpen door zijn gewicht. Tegelijkertijd wordt olie vanaf de pomp naar de armcilinder verplaatst om armbewegingen mogelijk te maken.

Dit mechanisme vergroot de snelheid bij gecombineerde handelingen met 15 %.

Ontwikkelingsconcept van de nieuwe motor

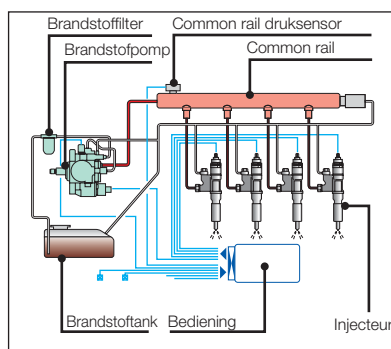
OHC 4-takt motor

De nieuwe OHC 4-takt dieselmotor is ontwikkeld en gebouwd overeenkomstig de strenge, vanaf 2006 binnen de VS en EU geldige emissieregels. De nieuwe motor draagt bij aan een schoner milieu. Tegelijkertijd maakt hij dankzij de modernste technologie een grote duurzaamheid en laag brandstofverbruik mogelijk.



Common rail brandstofinjectionssysteem

Het elektronisch gestuurd common rail brandstofinjectionssysteem zet de geïntegreerde brandstofpomp onder zeer hoge druk, waarbij elke injecteur per cilinder via een gemeenschappelijke leiding brandstof krijgt aangevoerd. Dit resulteert in een optimale verbranding, en daarmee een groot vermogen bij een verlaagde roetuitstoot (PM*) en minder brandstofverbruik.

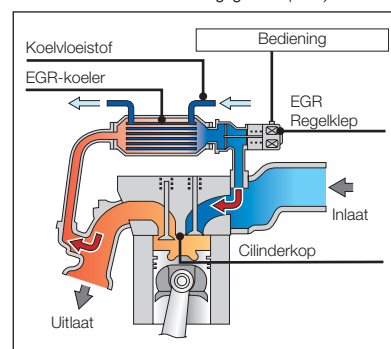


Gekoeld EGR**-systeem

Uitlaatgassen worden deels gemengd met inlaatlucht ter verlaging van de verbrandingstemperatuur en om het NOx-gehalte en brandstofverbruik te beperken. Bovendien verlaagt de EGR-koeler de uitlaatgastemperatuur zodat de grotere luchtconcentratie voor een volledige verbranding met minder roetuitstoot (PM*) zorgt.

**Roetpartikels*

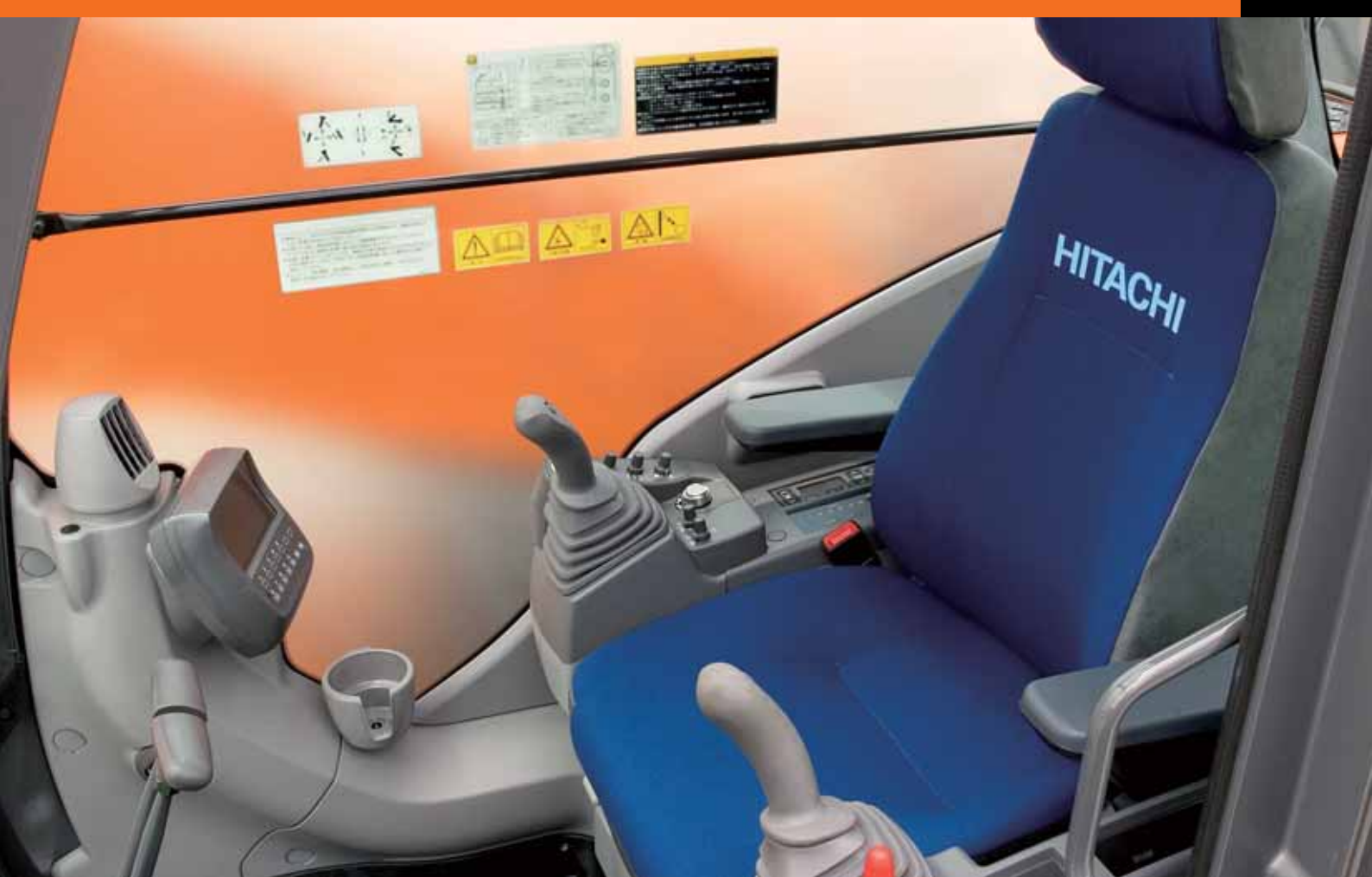
***Recirculatie van verbrandingsgassen (EGR)*



Een nieuwe norm in bedieningscomfort

De machinistenstoel van de ZAXIS-3 serie biedt een optimaal uitzicht op de werkplek. De machinist ziet via de breedbeeld LCD-monitor wat er achter de machine gebeurt. Voldoende beenruimte, korte bedieningshendels en een forse stoel garanderen vele uren lang optimale werkomstandigheden.





De cabine van de ZAXIS-3 serie is opnieuw ontworpen om te voldoen aan de eisen van de klant. Vanaf zijn stoel heeft de machinist een prima uitzicht op de werklocatie. Op de breedbeeld LCD-kleurenmonitor kan de machinist de toestand van de machine aflezen en via de achteruitkijkcamera controleren wat er achter de machine gebeurt. Voldoende beenruimte, korte bedieningshendels en een geveerde, verwarmde stoel zorgen voor optimale werkomstandigheden. De stoel is horizontaal en verticaal instelbaar en de rugleuning met het HITACHI logo is speciaal vormgegeven voor een maximaal comfort.



Ruim verstelbare armleuningen en een rolgordel zijn standaard. Korte bedieningshendels maken een langdurige inzet zonder vermoeidheidsverschijnselen mogelijk. De hendel kan met drie schakelaars worden geleverd (optioneel) voor het werken met andere uitrustingsstukken dan bakken. De cabine staat onder druk om stof buiten te houden. Lawaai en trillingen worden tot een minimum beperkt, dankzij de met siliconenolie gevulde dempers waar de cabine op rust.

Vooral recht naar beneden is het uitzicht verbeterd. Schuiframen aan de voor- en zijkant maken direct contact tussen de machinist en zijn collega's mogelijk. De voetruimte is vergroot en de rijpedalen zijn opnieuw ontworpen voor een lichtere bediening.

De vlakke vloer vergemakkelijkt het schoonmaken. Ergonomisch gevormde hendels en schakelaars, een volledig automatische klimaatregeling en een radio maken de uitrusting compleet.

Integrale Informatietechnologie

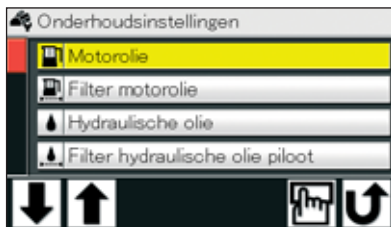
De ZAXIS 3-serie is uitgerust met een breedbeeld LCD-kleurenmonitor met instelbaar contrast voor dagen- en nachtdiensten. Via de monitor kan de machinist onderhoudsintervallen controleren, werkmodi kiezen, het brandstofverbruik bijhouden en de achteruitkijkcamera inschakelen. Een antidiefstalsysteem en meertalenkeuze zijn eveneens beschikbaar.

Multifunctionele monitor



De LCD-kleurenmonitor in de cabine geeft de koelvloeistoftemperatuur, het brandstofniveau en de onderhoudsgegevens weer. Ook het in één beweging aanpassen van het uitrustingsstuk is mogelijk. Het display is in te stellen op dag- of nachtdiensten.

Onderhoudsondersteuning



Het vervangingstijdstip van de hydraulische olie en brandstoffilters wordt steeds gemeld door de LCD-monitor, afhankelijk van het schema dat de gebruiker vooraf heeft ingesteld bij het omdraaien van de sleutel. Onderhoud volgens schema kan defecten aan de machine voorkomen.

Ondersteuningssysteem uitrustingsstukken (keuzeschakelaar werkmodus)



Bij het vervangen van de accessoires kan de olieopbrengst automatisch worden aangepast via de keuzedisplay op de LCD-monitor. Indien nodig zijn kleine aanpassingen van de olieopbrengst mogelijk.

Meertalenkeuze



Via het menu kunt u kiezen uit 12 talen.





Achteruitkijkcamera



De breedbeeld LCD-kleurenmonitor samen met de achteruitkijkcamera op het contragewicht zorgt voor een onbelemmerd zicht achteruit. De achteruitkijkcamera werkt automatisch tijdens het rijden en kan ook manueel worden ingeschakeld met een keuzeschakelaar op de monitor.

Antidiefstalsysteem



De elektronische blokkering vraagt elke keer dat de motor wordt gestart om een geheime, via de multifunctionele monitor in te voeren code ter voorkoming van diefstal en vandalisme.

Brandstofverbruikmeter



Het brandstofverbruik wordt per gewerkt uur berekend en het resultaat op de LCD-monitor getoond. Deze informatie geeft suggesties over het moment waarop moet worden bijgetankt en richtlijnen voor energiebesparing en efficiënt werkbeheer.

Een solide basis voor een lang leven

De technologie van HITACHI steunt op een schat aan ervaring en kennis omtrent kalksteengroeves en mijnen uit de gehele wereld. De onderwagen van de ZAXIS 210 is veel sterker uitgevoerd. Een verbeterde constructie en vergrote kokerbalken alsmede een beschermplaat voor de draaidoorvoer en de hydraulische leidingen maken de machine duurzamer.



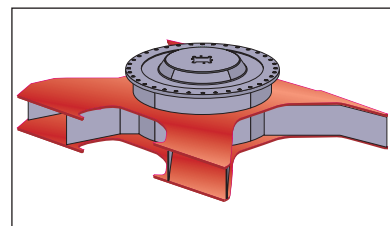
Verstevigde onderwagen

De bovenrollen en de bovenrolbeugels zijn vergroot voor meer duurzaamheid. De rupskettingen zijn dikker uitgevoerd en opnieuw ontworpen voor meer duurzaamheid en stevigheid.



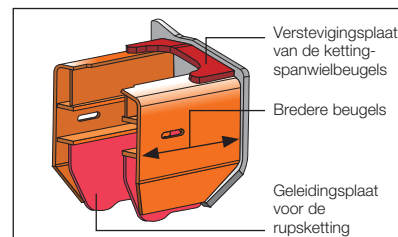
Versterkte X-balk en zijframes

De X-balk is verstevigd door een verbeterde constructie en vergrote kokerbalken. De sectie is tot wel 35 % steviger geworden (maximum). De bovenste en onderste platen van de X-balk bestaan uit één geheel in plaats van vier afzonderlijke delen. De X-balk is sterker omdat lassen niet nodig is.



Verbeterde kettingspanwielbeugels

De verstevigingsplaat van de kettingspanwielbeugels is veel dikker uitgevoerd voor meer duurzaamheid en om het openen van de kettingspanwielbeugel te voorkomen. De geleidingsplaat voor de rupsketting, pal achter de kettingspanwielbeugel gemonteerd, heeft een verlengd uiteinde. Dit voorkomt het losraken van de rupskettingen en zorgt voor meer duurzaamheid.



Verstevigde bevestigingspunten aan de voorkant

De beugel aan het uiteinde van de boom is versterkt door gebruikmaking van hoogwaardig staal.

De armtop is bij de verbidingsbeugel met de bak gehard met thermische (Tungsten-Carbide) spray voor een grotere slijtvastheid van het contactoppervlak en ter vermindering van het schokken. Versterkte stootplaten van hars, ontworpen op lawaaireductie en het tegengaan van slijtage.

De nieuwe HN-bussen met "dik, op molybdeen gebaseerd smeermiddel" worden gebruikt bij de boom-arm verbinding en de armcilinderbevestiging voor een betere smering en duurzaamheid. (Bij andere scharnierpunten worden ook conventionele HN-bussen gebruikt.)

De boomvoet is vergroot voor meer stevigheid. Deze verbetering vergroot de duurzaamheid en betrouwbaarheid bij zwaar gebruik.



Nieuwe HN-bussen



Tungsten Carbide Thermische spray



Versterkte stootplaten van hars

Vereenvoudigd onderhoud

De ZAXIS 3-serie komt tegemoet aan de vraag naar vereenvoudigd onderhoud. Regelmatig onderhoud is essentieel voor het in topconditie houden van uw machine en voorkomt kostbare stilstandtijd. Daarnaast heeft een regelmatig onderhouden machine een hogere restwaarde. De ZAXIS 3-serie beschikt over talrijke voorzieningen om het onderhoud makkelijker te maken.



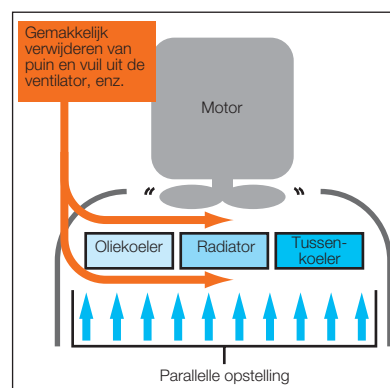
Goed bereikbare inspectiepunten



Brede deuren geven vanaf de grond toegang tot de brandstoffilter, de waterscheider en de motoroliefilter. Een grote leuning, opstaptreden en antislipplaten leiden naar de motorkap. De carterpan is uitgerust met een aftapplug. Bij het aftappen wordt een passende aftapleiding met de plug verbonden. De aftapplug is bedrijfszeker en voorkomt lekkages en vandalisme.

De luchtfilter voor de klimaatregeling is verplaatst van de gebruikelijke plek achter de bedieningsstoel naar de deurzijde van de cabine. Dit maakt het eenvoudig schoonhouden of vervangen van de luchtfilter en circulatiefilter in de cabine mogelijk.

Parallele opstelling koeleenheid



De oliekoeler, radiator en tussenkoeler zijn parallel opgesteld in plaats van, zoals gebruikelijk, achter elkaar. Door deze parallelle opstelling is het schoonmaken rond de motor eenvoudiger. De condensor van de airconditioner kan worden geopend voor eenvoudige reiniging van de condensor en van de radiator die daarachter zit.

Langere intervallen tussen het verversen van olie en vervangen van filters

Smeerintervallen penverbinding voorzijde en aanvullen vervanging filters / vloeistoffen		Nieuwe ZAXIS 210
Smeermiddel	Bak	500 uur
	Boomvoet	500 uur
	Voorkant	500 uur
Filters / vloeistoffen	Motorolie	500 uur
	Oliefilter motor	500 uur
	Hydraulische olie	5.000 uur
	Oliefilter hydrauliek	1.000 uur
	Brandstoffilter	500 uur

De vervangingsintervallen van olie en filters zijn aanmerkelijk verlengd, om onderhoudsuren en kosten te beperken. Het olieconsumptie van de motor is verlaagd. De hydraulische olie kan tot wel 5.000 uur meegaan.

Veiligheidsvoorzieningen

Voor HITACHI vormt het garanderen van de veiligheid van de machinist en anderen op de werkplek een belangrijk aandachtspunt. Daarom heeft de ZAXIS 3-serie een reeks veiligheidsvoorzieningen zoals een nieuwe, verstevigde cabine en noodschakelaars voor de motor en bediening.



CRES II cabine

De CRES II-cabine is ontworpen voor de 'in het geval dat' bescherming van de bediener. De veiligheid in geval van kantelen is verbeterd. De bovenste zijbalken van de cabine zijn 2,5 keer beter bestand tegen schokken dan vorige modellen en absorberen vervorming tot 200 mm.

weerstand belading: 2,5-voudige toename



Extra voorzieningen

Beschermingsbalken cabine rechts



Noodhamer



Noodschakelaar motor



Noodhendel bediening



FOPS-bescherming



(optioneel)

Rolgordel



Andere voorzieningen omvatten een rolgordel, een noodhamer en een noodschakelaar voor de motor. Een noodhendel voor het bedieningsmechanisme kan onbedoelde bewegingen voorkomen. Daarnaast is een Falling Object Protective Structure (FOPS) beveiliging optioneel leverbaar. Voor de cabineruiten is er een ruime keus uit gelaagde of getinte glassoorten.

Milieuvoorzieningen

HITACHI neemt zijn verantwoordelijkheid op milieugebied. Onze productiefaciliteiten voldoen aan de ISO 14001 normen. De HITACHI machine bevat geen lood en is geluidsarm. HITACHI klanten kopen hiermee een van de meest milieuvriendelijke hydraulische graafmachines die er momenteel op de markt zijn.



Een schonere machine

De ZAXIS-3 serie is uitgerust met een schone maar krachtige motor die voldoet aan Tier 3 en Stage III A; de emissievoorschriften die vanaf 2006 in de U.S. EPA en de Europese Unie gelden. De uitlaatgassen worden deels opnieuw verbrand om het aantal roetdeeltjes (PM) te verminderen en lagere NOx-waarden te verkrijgen.



Een stillere machine

Een aantal bijzondere voorzieningen maakt deze machine stiller. Allereerst zorgt de isochrone aansturing van de motor voor een reductie van het toerental wanneer er geen belading is of lichte werkzaamheden plaatsvinden, zodat het geluidsniveau afneemt. Een ventilator met gebogen bladen vermindert de luchtweerstand en het windgeruis. Ten derde onderdrukt een grondig beproefde uitlaatdemper het motorgeluid aanzienlijk. Dit vooruitstrevende, geluidsarme ontwerp voldoet aan de voorschriften van de Europese Unie vanaf 2006 (2000 / 14 / EC / Stage II).



Een herbruikbare machine

Ruim 97 % van de ZAXIS-3 serie kan worden hergebruikt. Alle kunststofs onderdelen zijn gemerkt om hergebruik te vergemakkelijken. De machine bevat geen lood. De radiator en oliekoeler zijn vervaardigd van aluminium en alle bekabeling is loodvrij. Daarnaast is er biologisch afbreekbare olie beschikbaar voor locaties waar bijzondere milieueisen worden gesteld.



Machineparkbeheer op afstand met de e-Service-website voor eigenaren

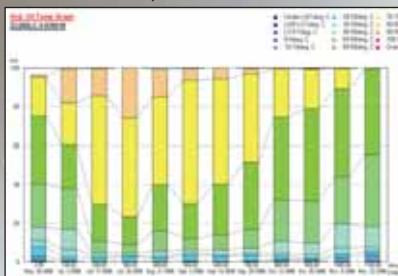
Verminder de onderhoudsinspanningen en -kosten voor uw machinepark met de e-Service-website voor eigenaren; de laatste machine-informatie van al uw machines online beschikbaar in uw kantoor.



Functies van de e-Service-website voor eigenaren

Activiteit

Toegang op afstand tot alle relevante informatie over het gebruik van de machine, zoals de dagelijkse werkuren, het brandstofpeil en historisch gecumuleerde temperaturen en drukwaarden.



Onderhoud

Voor elke machine wordt een onderhoudshistoriek en het aanbevolen uit te voeren onderhoud weergegeven op één scherm, wat een nauwkeurig en efficiënt beheer van het machineparkonderhoud mogelijk maakt.



Locatie

Behalve de algemene GPS-functie toont GIS (Geografisch Informatiesysteem) niet alleen de geografische positie van elke machine met directe aanduiding van het serienummer, het systeem laat ook het zoeken van meerdere specifieke machines toe met behulp van specifieke operationele informatie als zoekcriteria.



Controleer en beheer elk van uw machines vanuit uw kantoor

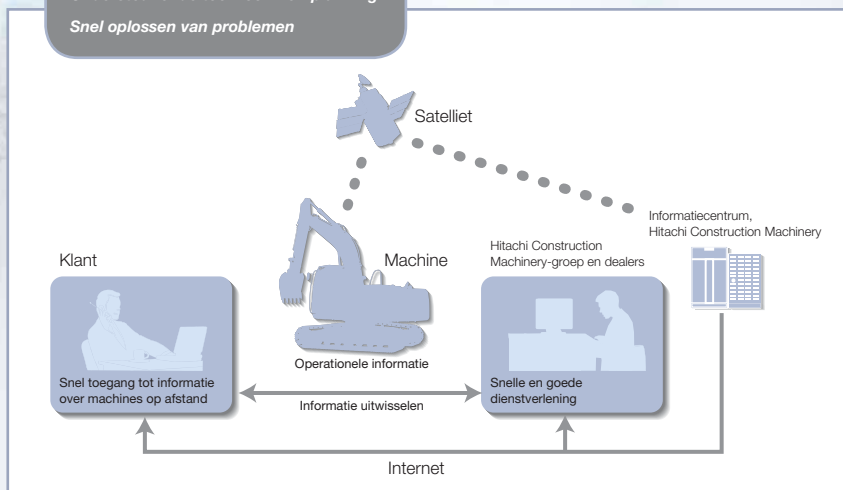
Verbeterde ondersteuning van uw dealer

Actuele geografische locatie van al uw machines

De e-Service-website voor eigenaren is een online tool voor machineparkbeheer aangeboden door HCME aan haar klanten. De website toont alle operationele informatie en de locatie van uw machines op een computer in uw kantoor, zodat u beschikt over een up-to-date overzicht op basis waarvan u uw machinepark volledig kunt beheren. Elke machine stuurt op regelmatige intervallen haar operationele gegevens naar een satelliet en daarna via een grondstation naar een Hitachi-server. De gegevens die worden verzameld op de server worden verwerkt en verzonden naar iedere klant wereldwijd. Uw machine-informatie is beschikbaar via een beveiligde internetverbinding voor u en uw dealer. Het communicatiekanaal is 24 uur per dag beschikbaar, het hele jaar door. De site ondersteunt uw werkplanning, helpt u uw machine te onderhouden en maakt bij problemen een betere dienstverlening en ondersteuning door uw dealer mogelijk. Dat alles draagt rechtstreeks bij tot het beperken van stilstandtijd en verhoogt de kostenefficiëntie van uw machinepark.

Op alle nieuwe ZAXIS-3- en ZW-machines geleverd door HCME is standaard* een systeem voor satellietcommunicatie geïnstalleerd, wat betekent dat elke eigenaar onmiddellijk kan genieten van de voordelen van de e-Service-website voor eigenaren. Uw plaatselijke dealer kan u toegang geven tot de e-Service-website voor eigenaren.

- Machineparkbeheer optimaliseren
- Nauwkeurig plannen van onderhoud
- Ondersteunende tool voor werkplanning
- Snel oplossen van problemen



* (1) Systemen voor satellietcommunicatie kunnen niet worden geïnstalleerd op machines voor landen waar momenteel geen diensten voor satellietcommunicatie beschikbaar zijn. Op het moment van uitgave zijn in de meeste Europese landen echter diensten voor satellietcommunicatie beschikbaar en volledige Europese dekking wordt verwacht.
 (2) Satellietcommunicatie heeft normaal wereldwijde dekking. Contacteer uw plaatselijke dealer voor de laatste situatie in verband met de beschikbaarheid van satellietcommunicatie voor uw land of specifieke werkplek.
 (3) Als de transmissie van het satelliet signaal verstoord wordt, kan het zijn dat er geen satellietcommunicatie mogelijk is.

Onderdelen & Service

In de loop der jaren heeft HITACHI ervaring opgedaan in een van de sterkst bevochten servicemarkten ter wereld: Japan. Gebruikmakend van onze kennis op het gebied van direct contact met klanten hebben we een wereldwijd, uiterst efficiënt servicesysteem opgezet.

Onderdelen

HITACHI levert uitsluitend originele onderdelen van hoge kwaliteit. Wij garanderen dat deze onderdelen aan hoge eisen voldoen en lang meegaan. Wij leveren meer dan 1.000.000 onderdelen over de gehele wereld. Zij zijn ontworpen en geconstrueerd om een ideale combinatie met uw HITACHI machine te vormen. HITACHI kent een wereldomvattend distributienetwerk voor onderdelen, met de garantie dat u zo snel mogelijk ontvangt wat u nodig heeft. We beschikken over ruim 150 dealers in de gehele wereld die u met raad en daad bijstaan.

In de meeste gevallen heeft de dealer het reserveonderdeel dat u wenst in voorraad. Indien de dealer niet over het bewuste onderdeel beschikt, kan hij dit bestellen bij een van de vier volledig voorziene magazijnen. Deze distributiecentra zijn verbonden via een online systeem dat toegang geeft tot een gedeelde database, met bijvoorbeeld gegevens over het aantal en het soort onderdelen.

De depots die op hun beurt worden bevoorrad door een onderdelencentrum in Japan, brengen de levertijd terug tot het minimum en stellen u in staat uw onderdelen snel en doelmatig te ontvangen.

Service

Ons doel is 'onze producten permanent maximale prestaties te laten leveren'. Daartoe hebben we over de gehele wereld meer dan 150 dealers aangesteld. Zij beschikken over uitstekend gekwalificeerde technici en bieden een aantal ondersteuningsprogramma's. HITACHI biedt een uniek garantieprogramma, het HITACHI Extended Life Program, ook wel HELP genaamd.

Om stilstand bij het traceren van problemen te minimaliseren, ontwikkelden wij het diagnosesysteem 'Dr.ZX', geschikt voor gebruik via een PDA.

Om het materieel van onze klanten in topconditie te houden is een goede service onmisbaar. Wij geloven dat training van ons personeel de sleutel vormt tot een optimale service.

Indien u meer informatie wenst over onze onderdelenvoorziening en/of service verwijzen wij u naar uw dichtstbijzijnde HITACHI dealer. Niet alle services en/of programma's zijn in ieder land of iedere regio beschikbaar.

MOTOR

Model	Isuzu AI-4HK1X
Type	Watergekoelde viertaktmotor, directe inspuiting
Aanzuiging	Turbocompressor, tussenkoeling
Aantal cilinders	4
Nominaal vermogen	
ISO 9249, netto	122 kW (164 HP) bij 2.000 min ⁻¹ (rpm)
EEC 80/1269, netto..	122 kW (164 HP) bij 2.000 min ⁻¹ (rpm)
SAE J1349, netto ..	122 kW (164 HP) bij 2.000 min ⁻¹ (rpm)
Maximum koppel	655 N·m (67 kgf·m) bij 1.500 min ⁻¹ (rpm)
Cilinderinhoud	5,193 l
Boring en slag	115 mm x 125 mm
Accu's	2 x 12 V / 88 Ah

HYDRAULISCH SYSTEEM

- Werkmodus keuzeschakelaar
Graafmodus / Modus uitrustingsstuk
 - Toerentalmeetsensor
- | | |
|------------------------------|---|
| Hoofdpompen | 2 plunjerpompen met variabele opbrengst |
| Maximale olieopbrengst | 2 x 212 l/min |
| Hulpomp | 1 tandwielpompe |
| Maximale olieopbrengst | 30 l/min |

Hydraulische motoren

Rijden	2 axiale plunjerpompen met variabele opbrengst
Draaien	1 axiale plunjermotor

Werkdruk maximaal

Graafuitrusting	34,3 MPa (350 kgf/cm ²)
Zwenken	34,3 MPa (350 kgf/cm ²)
Rijden	34,3 MPa (350 kgf/cm ²)
Servosysteem	3,9 MPa (40 kgf/cm ²)
Verhoogd vermogen ..	36,3 MPa (370 kgf/cm ²)

Hydraulische cilinders

Zuigerstangen en slangen met hoge sterkte. Cilinderkussenmechanismen aangebracht in zwaaiarm en armcilinders om de schokken aan de slaguiteinden te absorberen.

Afmetingen

	Aantal	Boring	Stangdiameter
Boom	2	120 mm	85 mm
Arm	1	135 mm	95 mm
Bak	1	115 mm	80 mm
Plaatsing	1	150 mm	100 mm

Hydraulische filters

De hydraulische systemen maken gebruik van filters van hoge kwaliteit. In de zuigleiding is een zuigfilter ingebouwd; doorstroomfilters bevinden zich in de retourleiding en afvoerleidingen van de draai/rijmotor.

BEDIENING

Bedieningselementen. Origineel, schokabsorberend ventiel van Hitachi.

Instrumenthendels	2
Rijhendels met pedalen	2

BOVENWAGEN

Draaiend frame

Gelast stevig chassis met gebruikmaking van zware stalen platen voor extra stevigheid. D-sectieframe, bestand tegen vervorming.

Zwenkmechanisme

Axiale plunjermotor met planetaire tandwielvertraging in oliebad. De draaikrans is een eenrijig afgeschuind kogellager met inductiegehard intern tandwiel. Het interne tandwiel en het rondseltandwiel lopen in een vetbad. De zwenkrem is een met een veer bekrachtigde/hydraulisch ontkoppelde schijfrem.

Zwenksnelheid

13,3 min ⁻¹ (rpm)

Cabine

Onafhankelijke ruime cabine, 1.005 mm breed en 1.675 mm hoog, die voldoet aan de ISO-normen*. Rondom voorzien van gelaagd glas voor goed zicht. De voorruit (boven en onder) kunnen worden geopend. Luxe stoel met armsteunen; instelbaar met of zonder bedieningshendels. * International Standardization Organization

ONDERWAGEN

Rupsen

Tractoronderstel. Gelast rupsframe met gebruikmaking van zorgvuldig gekozen materialen. Zijframe aan rupsframe vastgelast. Voor de gehele levensduur gesmeerde spanwielen, onder- en bovenrollen, rupskettingen vetgesmeerd met M-type afdichtingen.

Rupsplaten met drievoudige kammen van inductiegeharde stalen platen. Geharde verbindingsspannen met vuilafdichtingen. Hydraulische (vet)spanners met schokabsorberende zware veren.

Aantal rollen en platen aan iedere zijde

Bovenrollen	2
Onderrollen	7: ZX210-3 8: ZX210LC-3 / ZX210LCN-3
Rupsplaten	46: ZX210-3 49: ZX210LC-3 / ZX210LCN-3
Rupsketting- bescherming	1

Rij-inrichting

Iedere rupsketting wordt aangedreven door een axiale plunjermotor met twee snelheden via planetaire tandwielvertraging met mogelijkheid van tegengestelde rotatie van de rupskettingen. De kettingwielen (sprockets) zijn vervangbaar.

De parkeerrem is een met een veer bekrachtigde/hydraulisch ontkoppelde schijfrem. De in de rijmotor ingebouwde ontlastklep voor schokloos rijden absorbeert schokken bij het stoppen.

Automatisch transmissiesysteem: Hoog-Laag.

Rijsnelheden	Hoog: 0 tot 5,5 km/h Laag: 0 tot 3,5 km/h
--------------------	--

Maximale trekkracht ...	203 kN (20.710 kgf)
-------------------------	---------------------

Klimvermogen	35° (70 %) traploos
--------------------	---------------------

GEWICHTEN EN GRONDDRUK

ZX210-3 MET MONOBLOCK BOOM:

Uitgerust met 5,68 m monoblock boom, 2,91 m arm en 0,80 m³ bak (SAE, PCSA met kop).

Plaattyp	Plaatbreedte	Bedrijfsge	Gronddruk
Drievoudige kamplaten	600 mm	20.300 kg	45 kPa (0,46 kgf/cm ²)
	700 mm	20.700 kg	40 kPa (0,41 kgf/cm ²)
	800 mm	21.000 kg	35 kPa (0,36 kgf/cm ²)
	900 mm	21.500 kg	32 kPa (0,33 kgf/cm ²)

ZX210LC-3 MET MONOBLOCK BOOM:

Uitgerust met 5,68 m monoblock boom, 2,91 m arm en 0,80 m³ bak (SAE, PCSA met kop).

Plaattyp	Plaatbreedte	Bedrijfsge	Gronddruk
Drievoudige kamplaten	600 mm	20.900 kg	43 kPa (0,44 kgf/cm ²)
	700 mm	21.300 kg	38 kPa (0,39 kgf/cm ²)
	800 mm	21.600 kg	33 kPa (0,34 kgf/cm ²)
	900 mm	22.100 kg	30 kPa (0,31 kgf/cm ²)

ZX210LCN-3 MET MONOBLOCK BOOM:

Uitgerust met 5,68 m monoblock boom, 2,91 m arm en 0,80 m³ bak (SAE, PCSA met kop).

Plaattyp	Plaatbreedte	Bedrijfsge	Gronddruk
Drievoudige kamplaten	500 mm	21.000 kg	52 kPa (0,53 kgf/cm ²)

ZX210-3 MET 2-DELIGE BOOM:

Uitgerust met 2-delige boom, 2,03 m arm en 0,80 m³ bak (SAE, PCSA met kop).

Plaattyp	Plaatbreedte	Bedrijfsge	Gronddruk
Drievoudige kamplaten	600 mm	20.900 kg	47 kPa (0,48 kgf/cm ²)
	700 mm	21.300 kg	41 kPa (0,42 kgf/cm ²)
	800 mm	21.600 kg	36 kPa (0,37 kgf/cm ²)
	900 mm	22.000 kg	32 kPa (0,33 kgf/cm ²)

ZX210LC-3 MET 2-DELIGE BOOM:

Uitgerust met 2-delige boom, 2,03 m arm en 0,80 m³ bak (SAE, PCSA met kop).

Plaattyp	Plaatbreedte	Bedrijfsge	Gronddruk
Drievoudige kamplaten	600 mm	21.500 kg	44 kPa (0,45 kgf/cm ²)
	700 mm	21.900 kg	39 kPa (0,40 kgf/cm ²)
	800 mm	22.100 kg	34 kPa (0,35 kgf/cm ²)
	900 mm	22.600 kg	31 kPa (0,32 kgf/cm ²)

ZX210LCN-3 MET 2-DELIGE BOOM:

Uitgerust met 2-delige boom, 2,03 m arm en 0,80 m³ bak (SAE, PCSA met kop).

Plaattyp	Plaatbreedte	Bedrijfsge	Gronddruk
Drievoudige kamplaten	500 mm	21.600 kg	54 kPa (0,55 kgf/cm ²)

Gewichten van de basismachines [inclusief contragewicht van 4.750 kg of 5.500 kg en drievoudige kamplaten, exclusief uitrustingsstukken aan de voorkant, brandstof, hydraulische olie, motorolie en koelvloeistof, enz.] zijn:

- ZX210-3 15.900 kg met 600 mm platen
- ZX210LC-3 16.500 kg met 600 mm platen
- ZX210LCN-3 16.700 kg met 500 mm platen

INHOUDEN

Brandstoftank	400,0 l
Motorkoelvloeistof	26,0 l
Motorolie	23,0 l
Zwenkmechanisme	6,2 l
Rij-inrichting	6,8 l
(iedere kant)	
Hydraulisch systeem	240,0 l
Tank hydraulische olie	135,0 l

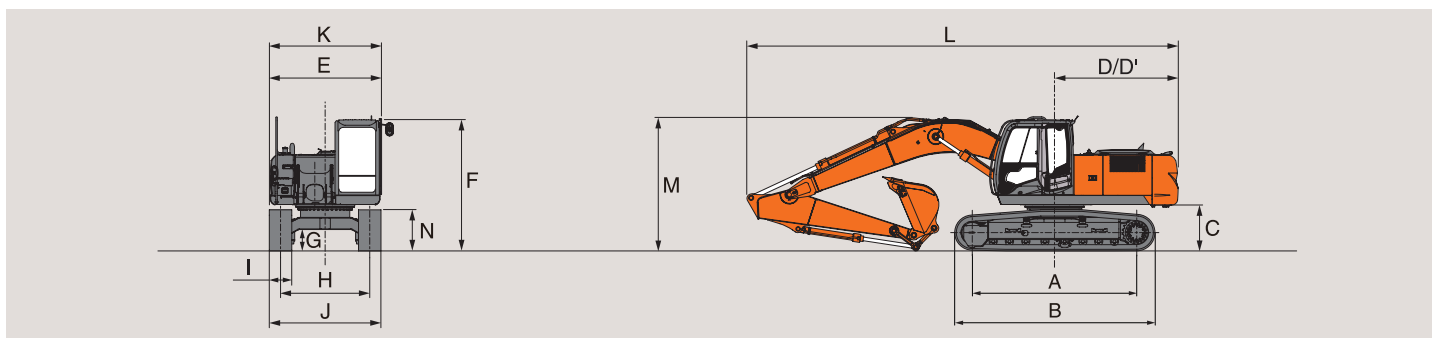
BEVESTIGINGEN BAKAANSLUITING

Boom en arm zijn uitgevoerd in zware gelaste staalconstructie. 5,68 m monoblock boom, 2-delige boom en 2,03 m, 2,42 m en 2,91 m armen zijn beschikbaar.

BAKKEN

Capaciteit SAE, PCSA met kop	Breedte zonder zijsnijders	Gewicht
0,56 m ³	700 mm	498 kg
0,68 m ³	800 mm	548 kg
0,80 m ³	1.030 mm	660 kg
0,90 m ³	1.000 mm	608 kg
1,02 m ³	1.100 mm	658 kg
1,13 m ³	1.200 mm	688 kg
1,25 m ³	1.300 mm	718 kg

AFMETINGEN: MONOBLOCK BOOM



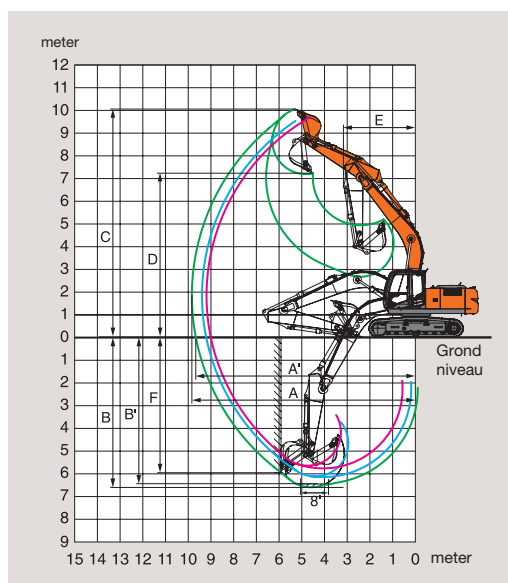
Eenheid: mm

	ZX210-3	ZX210LC-3	ZX210LCN-3
A Afstand tussen spanwiel en sprocket	3.370	3.660	3.660
B Lengte onderwagen	4.170	4.460	4.460
* C Ruimte onder contragewicht	1.030	1.030	1.020
D Draaicirkel contragewicht	2.750	2.750	2.750
D' Lengte achtereinde	2.750	2.750	2.740
E Totale breedte van bovenwagen	2.710	2.710	2.480
F Totale hoogte van de cabine	2.950	2.950	2.950
* G Min. bodemvrijheid	450	450	450
H Spoorbreedte	2.200	2.390	1.980
I Breedte van de rupsplaten	G 600	G 600	G 500
J Breedte onderwagen	2.800	2.990	2.480
K Totale breedte	2.860	2.990	2.500
L Totale lengte			
Met 2,03 m arm	9.610	9.610	9.680
Met 2,42 m arm	9.610	9.610	9.680
Met 2,91 m arm	9.520	9.520	9.580
M Totale hoogte van de boom			
Met 2,03 m arm	3.150	3.150	3.150
Met 2,42 m arm	3.180	3.180	3.180
Met 2,91 m arm	2.940	2.940	2.940
N Rupshoogte met drievoudige kamplaten	920	920	920

* Exclusief aansluitpunt rupsplaten G: Drievoudige kamplaten

WERKBEREIK

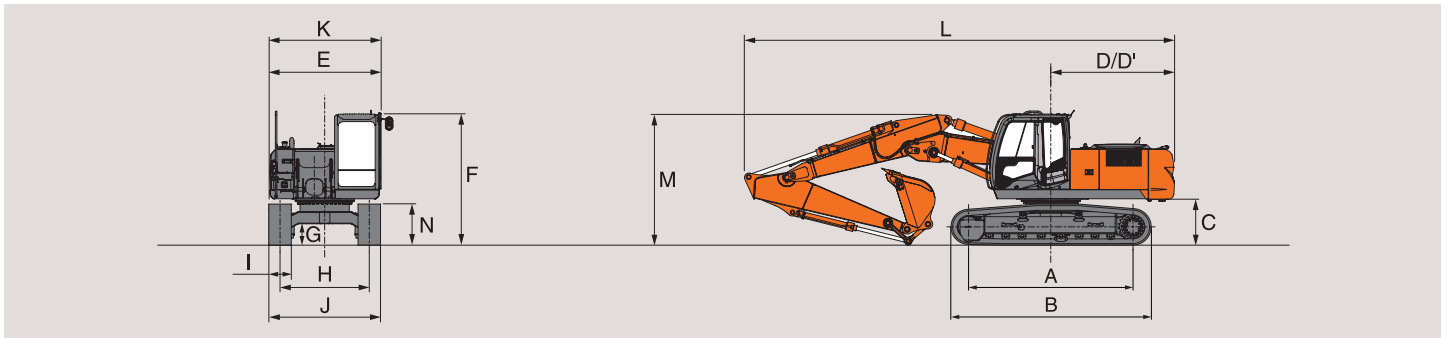
Eenheid: mm



Armlengte	ZX210-3 / ZX210LC-3 / ZX210LCN-3		
	5,68 m monoblock boom		
	2,03 m	2,42 m	2,91 m
A Max. graafbereik	9.300	9.500	9.990
A' Max. graafbereik (op de grond)	9.110	9.320	9.820
B Max. graafdiepte	5.800	6.180	6.670
B' Max. graafdiepte (8' niveau)	5.580	5.950	6.480
C Max. graafhoogte	9.850	9.670	10.040
D Max. storthoogte	6.940	6.830	7.180
E Min. draaicirkel	3.480	3.350	3.250
F Max. verticale muur	5.210	5.300	5.990
Graafkracht bak** ISO	151 kN (15.400 kgf)		
Graafkracht bak** SAE: PCSA	129 kN (13.200 kgf)		
Opbreekkracht arm** ISO	145 kN (14.800 kgf)	133 kN (13.600 kgf)	109 kN (11.100 kgf)
Opbreekkracht arm** SAE: PCSA	134 kN (13.700 kgf)	124 kN (12.700 kgf)	102 kN (10.400 kgf)

Exclusief aansluitpunt rupsplaten **Bij verhoogd vermogen

AFMETINGEN: 2-DELIGE BOOM



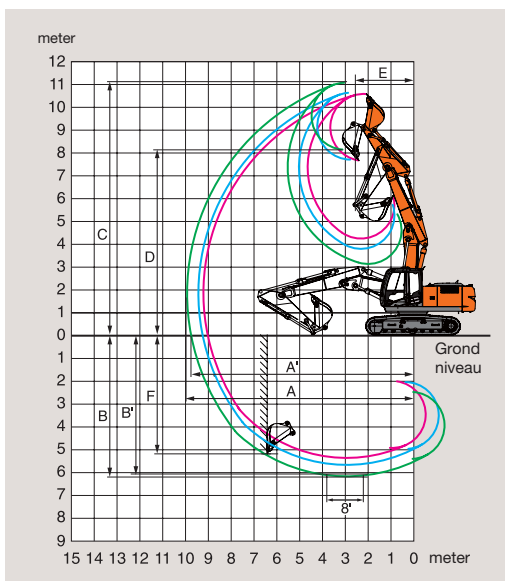
Eenheid: mm

	ZX210-3	ZX210LC-3	ZX210LCN-3
A Afstand tussen spanwiel en sprocket	3.370	3.660	3.660
B Lengte onderwagen	4.170	4.460	4.460
* C Ruimte onder contragewicht	1.030	1.030	1.020
D Draaicirkel contragewicht	2.750	2.750	2.750
D' Lengte achtereinde	2.750	2.750	2.740
E Totale breedte van bovenwagen	2.710	2.710	2.480
F Totale hoogte van de cabine	2.950	2.950	2.950
* G Min. bodemvrijheid	450	450	450
H Spoorbreedte	2.200	2.390	1.980
I Breedte van de rupsplaten	G 600	G 600	G 500
J Breedte onderwagen	2.800	2.990	2.480
K Totale breedte	2.860	2.990	2.500
L Totale lengte			
Met 2,03 m arm	9.570	9.570	9.640
Met 2,42 m arm	9.550	9.550	9.620
Met 2,91 m arm	9.490	9.490	9.560
M Totale hoogte van de boom			
Met 2,03 m arm	3.010	3.010	3.010
Met 2,42 m arm	3.060	3.060	3.060
Met 2,91 m arm	2.910	2.910	2.910
N Rupshoogte met drievoudige kamplaten	920	920	920

* Exclusief aansluitpunt rupsplaten G: Drievoudige kamplaten

WERKBEREIK

Eenheid: mm



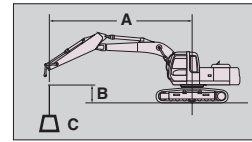
Armlengte	ZX210-3 / ZX210LC-3 / ZX210LCN-3		
	2-delige boom		
	2,03 m	2,42 m	2,91 m
A Max. graafbereik	9.280	9.500	10.000
A' Max. graafbereik (op de grond)	9.090	9.320	9.820
B Max. graafdiepte	5.420	5.720	6.230
B' Max. graafdiepte (8' niveau)	5.300	5.610	6.120
C Max. graafhoogte	10.590	10.640	11.080
D Max. storthoogte	7.670	7.700	8.150
E Min. draaicirkel	2.700	2.700	2.390
F Max. verticale muur	4.560	4.720	5.280
Graafkracht bak** ISO	151 kN (15.400 kgf)		
Graafkracht bak** SAE: PCSA	129 kN (13.200 kgf)		
Opbreekkracht arm** ISO	145 kN (14.800 kgf)	133 kN (13.600 kgf)	109 kN (11.100 kgf)
Opbreekkracht arm** SAE: PCSA	134 kN (13.700 kgf)	124 kN (12.700 kgf)	102 kN (10.400 kgf)

Exclusief aansluitpunt rupsplaten **Bij verhoogd vermogen

HEFCAPACITEITEN

Metrische maten

- Opmerkingen: 1. De metingen zijn gebaseerd op ISO 10567.
 2. De hefcapaciteit van de ZAXIS-serie is niet meer dan 75 % van de kantelbelasting met de machine op een stevige, vlakke ondergrond of 87 % volledige hydraulische capaciteit.
 3. Het laadpunt is de middellijn van de montagepen van de bakscharnier op de arm.
 4. *Geeft aan dat de belasting wordt beperkt door de hydraulische capaciteit.
 5. 0 m = Grond.



A: Laadstraal
 B: Hoogte laadpunt
 C: Hefcapaciteit

ZX210-3 MONOBLOCK BOOM

Meting via de voorkant

Meting via de zijkant of 360 graden

Eenheid: kg

Conditie	Hoogte laadpunt	Laadstraal										Bij max. bereik		
		1,5		3,0		4,5		6,0		7,5		meter		
Boom 5,68 m	6,0 m					*6.251	*6.251	*5.880	4.701			*5.955	4.102	6,50
Arm 2,03 m	4,5 m					*7.491	7.005	*6.246	4.575			5.059	3.392	7,27
Contragewicht 4.750 kg	3,0 m					*9.244	6.491	6.640	4.370	4.752	3.170	4.593	3.065	7,67
Plaat 600 m	1,5 m							6.431	4.183	4.670	3.095	4.456	2.958	7,75
	0 (Grond)					9.770	6.001	6.311	4.075	4.628	3.056	4.600	3.039	7,54
	-1,5 m					9.788	6.016	6.298	4.063			5.116	3.365	6,99
	-3,0 m			*11.571	*11.571	*8.787	6.144	*6.205	4.197			*6.138	4.177	6,03

Conditie	Hoogte laadpunt	Laadstraal										Bij max. bereik		
		1,5		3,0		4,5		6,0		7,5		meter		
Boom 5,68 m	6,0 m							*5.451	4.744			*5.478	3.910	6,74
Arm 2,42 m	4,5 m					*6.955	*6.955	*5.901	4.597			4.850	3.252	7,48
Contragewicht 4.750 kg	3,0 m					*8.722	6.555	6.654	4.375	4.747	3.161	4.410	2.936	7,87
Plaat 600 m	1,5 m					9.929	6.126	6.418	4.164	4.644	3.066	4.268	2.823	7,95
	0 (Grond)					9.710	5.940	6.268	4.030	4.576	3.003	4.382	2.882	7,74
	-1,5 m			*9.909	*9.909	9.687	5.921	6.227	3.993			4.828	3.159	7,21
	-3,0 m			*12.496	11.444	*9.195	6.023	6.316	4.073			5.930	3.849	6,28
	-4,5 m					*6.488	6.310					*6.077	5.924	4,71

Conditie	Hoogte laadpunt	Laadstraal										Bij max. bereik		
		1,5		3,0		4,5		6,0		7,5		meter		
Boom 5,68 m	6,0 m							*4.954	4.817			*4.047	3.456	7,32
Arm 2,91 m	4,5 m					*6.274	*6.274	*5.437	4.658	4.881	3.281	*3.993	2.937	8,01
Contragewicht 4.750 kg	3,0 m					*8.079	6.700	*6.294	4.426	4.771	3.180	4.023	2.677	8,37
Plaat 600 m	1,5 m					*9.717	6.218	6.455	4.193	4.648	3.067	3.903	2.579	8,45
	0 (Grond)			*4.848	*4.848	9.736	5.957	6.272	4.030	4.556	2.982	3.988	2.621	8,25
	-1,5 m	*5.484	*5.484	*9.103	*9.103	9.651	5.885	6.194	3.960	4.527	2.956	4.331	2.836	7,76
	-3,0 m	*9.973	*9.973	*13.611	11.285	*9.670	5.944	6.231	3.993			5.137	3.347	6,90
	-4,5 m			*10.626	*10.626	*7.669	6.148					*5.899	4.666	5,52

ZX210LC-3 MONOBLOCK BOOM

Conditie	Hoogte laadpunt	Laadstraal										Bij max. bereik		
		1,5		3,0		4,5		6,0		7,5		meter		
Boom 5,68 m	6,0 m					*6.251	*6.251	*5.880	5.226			*5.955	4.566	6,50
Arm 2,03 m	4,5 m					*7.491	*7.491	*6.246	5.098			5.756	3.786	7,27
Contragewicht 4.750 kg	3,0 m					*9.244	7.313	*6.955	4.889	5.413	3.546	5.232	3.429	7,67
Plaat 600 m	1,5 m							7.389	4.698	5.329	3.469	5.082	3.315	7,75
	0 (Grond)					*10.705	6.810	7.264	4.588	5.286	3.430	5.253	3.411	7,54
	-1,5 m					*10.168	6.825	7.251	4.576			5.853	3.777	6,99
	-3,0 m			*11.571	*11.571	*8.787	6.957	*6.205	4.712			*6.138	4.689	6,03
	-4,5 m													

Conditie	Hoogte laadpunt	Laadstraal										Bij max. bereik		
		1,5		3,0		4,5		6,0		7,5		meter		
Boom 5,68 m	6,0 m							*5.451	5.272			*5.478	4.351	6,74
Arm 2,42 m	4,5 m					*6.955	*6.955	*5.901	5.122			*5.500	3.630	7,48
Contragewicht 4.750 kg	3,0 m					*8.722	7.381	*6.660	4.895	5.410	3.537	5.024	3.288	7,87
Plaat 600 m	1,5 m					*10.148	6.940	7.378	4.680	5.304	3.441	4.870	3.168	7,95
	0 (Grond)					*10.637	6.748	7.223	4.543	5.234	3.377	5.009	3.240	7,74
	-1,5 m			*9.909	*9.909	*10.318	6.729	7.180	4.506			5.528	3.554	7,21
	-3,0 m			*12.496	*12.496	*9.195	6.834	6.765	4.587			*6.302	4.330	6,28
	-4,5 m					*6.488	6.488					*6.077	*6.077	4,71

Conditie	Hoogte laadpunt	Laadstraal										Bij max. bereik		
		1,5		3,0		4,5		6,0		7,5		meter		
Boom 5,68 m	6,0 m							*4.954	*4.954			*4.047	3.848	7,32
Arm 2,91 m	4,5 m					*6.274	*6.274	*5.473	5.185	*5.107	3.660	*3.993	3.282	8,01
Contragewicht 4.750 kg	3,0 m					*8.079	7.532	*6.294	4.948	5.435	3.557	*4.103	3.001	8,37
Plaat 600 m	1,5 m					*9.717	7.036	*7.119	4.711	5.310	3.443	*4.381	2.898	8,45
	0 (Grond)			*4.848	*4.848	*10.525	6.767	7.228	4.544	5.215	3.356	4.558	2.950	8,25
	-1,5 m	*5.484	*5.484	*9.103	*9.103	*10.490	6.693	7.147	4.473	5.185	3.329	4.956	3.193	7,76
	-3,0 m	*9.973	*9.973	*13.611	13.094	*9.670	6.753	*7.176	4.506			5.890	3.767	6,90
	-4,5 m			*10.626	*10.626	*7.669	6.964					8.396	5.253	5,52

ZX210LCN-3 MONOBLOCK BOOM

Meting via de voorkant

Meting via de zijkant of 360 graden

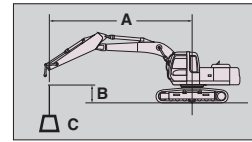
Eenheid: kg

Conditie	Hoogte laadpunt	Laadstraal										Bij max. bereik		
		1,5		3,0		4,5		6,0		7,5		meter		
Boom 5,68 m	6,0 m					*6.281	*6.281	*5.883	4.698			*5.955	4.041	6,57
Arm 2,03 m	4,5 m					*7.581	6.917	*6.283	4.568			*5.892	3.358	7,34
Contragewicht 5.500 kg	3,0 m					*9.418	6.405	*7.023	4.362	5.674	3.187	5.410	3.041	7,74
Plaat 500 m	1,5 m							*7.695	4.175	5.585	3.109	5.259	2.937	7,82
	0 (Grond)					*10.877	5.934	7.608	4.068	5.537	3.066	5.435	3.016	7,61
	-1,5 m					*10.311	5.952	7.594	4.066			6.046	3.330	7,06
	-3,0 m			*11.710	11.271	*8.907	6.076	*6.363	4.179			*6.138	4.107	6,01
	-4,5 m													
Conditie	Hoogte laadpunt	Laadstraal										Bij max. bereik		
		1,5		3,0		4,5		6,0		7,5		meter		
Boom 5,68 m	6,0 m							*5.456	4.738			*5.478	3.855	6,81
Arm 2,42 m	4,5 m					*7.028	7.001	*5.933	4.589	*5.501	3.258	*5.500	3.221	7,55
Contragewicht 5.500 kg	3,0 m					*8.874	6.468	*6.722	4.366	5.670	3.176	5.197	2.914	7,94
Plaat 500 m	1,5 m					*10.343	6.047	*7.473	4.155	5.560	3.079	5.043	2.804	8,02
	0 (Grond)					*10.819	5.870	7.566	4.023	5.487	3.014	5.186	2.861	7,81
	-1,5 m			*9.559	*9.559	*10.473	5.856	7.523	3.986			5.716	3.129	7,28
	-3,0 m			*12.683	11.049	*9.325	5.956	*6.874	4.062			*6.302	3.791	6,35
	-4,5 m					*6.614	6.230					*6.077	5.746	4,78
Conditie	Hoogte laadpunt	Laadstraal										Bij max. bereik		
		1,5		3,0		4,5		6,0		7,5		meter		
Boom 5,68 m	6,0 m							*4.956	4.808			*4.047	3.417	7,39
Arm 2,91 m	4,5 m					*6.328	*6.328	*5.499	4.649	*5.115	3.297	*3.993	2.915	8,08
Contragewicht 5.500 kg	3,0 m					*8.207	6.612	*6.349	4.416	*5.476	3.194	*4.103	2.662	8,44
Plaat 500 m	1,5 m					*9.900	6.136	*7.201	4.184	5.566	3.080	*4.381	2.566	8,52
	0 (Grond)			*4.514	*4.514	*10.713	5.885	7.571	4.022	5.469	2.994	4.726	2.608	8,32
	-1,5 m	*5.426	*5.426	*8.804	*8.804	*10.659	5.819	7.490	3.954	5.437	2.966	5.134	2.815	7,83
	-3,0 m	*9.865	*9.865	*13.855	10.893	*9.813	5.878	*7.275	3.985			*5.903	3.309	6,97
	-4,5 m			*10.797	*10.797	*7.788	6.075					*5.899	4.566	5,59

HEFCAPACITEITEN

Metrische maten

- Opmerkingen: 1. De metingen zijn gebaseerd op ISO 10567.
 2. De hefcapaciteit van de ZAXIS-serie is niet meer dan 75 % van de kantelbelasting met de machine op een stevige, vlakke ondergrond of 87 % volledige hydraulische capaciteit.
 3. Het laadpunt is de middellijn van de montagepen van de bakscharnier op de arm.
 4. *Geeft aan dat de belasting wordt beperkt door de hydraulische capaciteit.
 5. 0 m = Grond.



- A: Laadstraal
 B: Hoogte laadpunt
 C: Hefcapaciteit

ZX210-3 2-DELIGE BOOM

Meting via de voorkant

Meting via de zijkant of 360 graden

Eenheid: kg

Conditie	Hoogte laadpunt	Laadstraal										Bij max. bereik		
		1,5		3,0		4,5		6,0		7,5				meter
2-delige boom	9,0 m											*11.812	*11.812	2,56
Arm 2,03 m	7,5 m					*7.398	7.398					*6.657	5.898	5,17
Contragewicht 4.750 kg	6,0 m			*7.947	7.947	*7.395	7.395	*6.206	4.744			*5.472	4.075	6,48
Plaat 600 m	4,5 m			*10.924	10.924	*8.461	7.331	*6.369	4.789			*4.994	3.347	7,25
	3,0 m			*12.514	12.514	*10.091	7.167	6.827	4.678	4.748	3.124	4.586	3.012	7,65
	1,5 m			*14.734	12.818	10.176	6.967	6.729	4.474	4.673	3.055	4.446	2.903	7,73
	0 (Grond)	*11.097	11.097	*16.471	11.978	*10.258	6.534	6.559	4.242	4.607	2.994	4.595	2.987	7,52
	-1,5 m	*19.564	19.564	*16.723	11.691	10.215	6.298	6.386	4.087			*5.018	3.322	6,97
	-3,0 m	*29.453	29.453	*15.218	11.751	*9.217	6.167					*5.136	4.353	5,77

Conditie	Hoogte laadpunt	Laadstraal										Bij max. bereik		
		1,5		3,0		4,5		6,0		7,5				meter
2-delige boom	9,0 m			*9.084	*9.084							*8.694	*8.694	3,19
Arm 2,42 m	7,5 m					*6.865	*6.865					*5.893	5.436	5,50
Contragewicht 4.750 kg	6,0 m					*6.982	*6.982	*5.803	4.850			*4.970	3.866	6,74
Plaat 600 m	4,5 m			*11.542	*11.542	*7.922	7.333	*6.059	4.865			*4.590	3.197	7,49
	3,0 m			*12.969	*12.762	*9.737	7.173	*6.716	4.738	4.785	3.153	4.387	2.875	7,87
	1,5 m			*14.641	*12.681	10.113	7.054	6.700	4.504	4.681	3.057	4.242	2.759	7,95
	0 (Grond)	*12.345	*12.345	*16.257	12.065	*10.149	6.567	6.562	4.238	4.572	2.957	4.357	2.819	7,74
	-1,5 m	*18.413	*18.413	*16.548	11.648	10.191	6.268	6.342	4.040			4.810	3.099	7,21
	-3,0 m	*24.611	*24.611	*15.840	11.586	*9.788	6.063	*5.589	4.021			*4.640	3.821	6,25
	-4,5 m													

Conditie	Hoogte laadpunt	Laadstraal										Bij max. bereik		
		1,5		3,0		4,5		6,0		7,5				meter
2-delige boom	9,0 m											*5.426	*5.426	4,30
Arm 2,91 m	7,5 m					*6.088	6.088	*5.066	4.822			*4.432	*4.432	6,20
Contragewicht 4.750 kg	6,0 m					*6.219	6.219	*5.431	4.990			*4.096	3.410	7,32
Plaat 600 m	4,5 m			*8.240	8.240	*7.319	7.319	*5.714	4.935	*4.789	3.303	*4.010	2.883	8,01
	3,0 m	*10.980	10.980	*13.613	12.843	*9.102	7.176	*6.341	4.793	4.876	3.248	4.000	2.618	8,37
	1,5 m	*8.834	8.834	*14.176	12.664	*10.113	6.963	*6.698	4.622	4.759	3.127	3.876	2.518	8,45
	0 (Grond)	*11.176	11.176	*15.792	12.329	*10.083	6.674	6.593	4.347	4.614	2.993	3.963	2.560	8,25
	-1,5 m	*15.159	15.159	*16.399	11.724	10.257	6.319	6.397	4.086	4.523	2.909	4.311	2.777	7,76
	-3,0 m	*19.211	19.211	*16.471	11.581	9.965	6.071	6.273	3.975			*4.411	3.295	6,91
	-4,5 m	*20.979	20.979	*12.128	11.611	*6.770	6.107					*6.594	5.976	4,57

ZX210LC-3 2-DELIGE BOOM

Conditie	Hoogte laadpunt	Laadstraal										Bij max. bereik		
		1,5		3,0		4,5		6,0		7,5				meter
2-delige boom	9,0 m											*11.814	*11.814	2,56
Arm 2,03 m	7,5 m					*7.401	*7.401					*6.660	6.581	5,17
Contragewicht 4.750 kg	6,0 m			*7.949	*7.949	*7.399	*7.399	*6.210	5.284			*5.476	4.554	6,48
Plaat 600 m	4,5 m			*10.932	*10.932	*8.467	8.043	*6.374	5.330			*4.998	3.754	7,25
	3,0 m			*12.526	*12.526	*10.101	7.895	*7.051	5.218	*5.414	3.512	*4.844	3.389	7,65
	1,5 m			*14.747	14.223	*10.581	7.825	*7.541	5.010	5.351	3.442	*4.925	3.274	7,73
	0 (Grond)	*11.098	*11.098	*16.485	13.863	*10.599	7.381	7.546	4.775	5.283	3.381	*5.255	3.372	7,52
	-1,5 m	*19.565	*19.565	*16.737	13.560	*10.823	7.138	7.367	4.617			*5.025	3.750	6,97
	-3,0 m	*29.452	*29.452	*15.230	13.621	*9.227	7.004					*5.144	4.916	5,77

Conditie	Hoogte laadpunt	Laadstraal										Bij max. bereik		
		1,5		3,0		4,5		6,0		7,5				meter
2-delige boom	9,0 m			*9.085	*9.085							*8.696	*8.696	3,19
Arm 2,42 m	7,5 m					*6.869	*6.869					*5.896	*5.896	5,50
Contragewicht 4.750 kg	6,0 m					*6.985	*6.985	*5.807	5.394			*4.974	4.320	6,74
Plaat 600 m	4,5 m			*11.550	*11.550	*7.927	*7.927	*6.064	5.373			*4.594	3.587	7,49
	3,0 m			*12.980	*12.980	*9.745	7.858	*6.722	5.240	*5.328	3.542	*4.484	3.239	7,87
	1,5 m			*14.654	*14.106	*10.479	7.678	7.484	5.042	5.360	3.445	*4.581	3.117	7,94
	0 (Grond)	*12.347	*12.347	*16.271	13.957	*10.497	7.416	7.500	4.772	5.249	3.344	*4.904	3.189	7,74
	-1,5 m	*18.415	*18.415	*16.562	13.518	*10.644	7.109	7.324	4.571			*5.194	3.507	7,21
	-3,0 m	*24.612	*24.612	*15.852	13.452	*9.798	6.898	*5.597	4.552			*4.647	4.321	6,25

ZX210LC-3 2-DELIGE BOOM

Meting via de voorkant

Meting via de zijkant of 360 graden

Eenheid: kg

Conditie's	Hoogte laadpunt	Laadstraal										Bij max. bereik		
		1,5		3,0		4,5		6,0		7,5				meter
2-delige boom	9,0 m											*5.428	*5.428	4,30
Arm 2,91 m	7,5 m					*6.091	*6.091	*5.068	*5.068			*4.435	*4.435	6,20
Contragewicht 4.750 kg	6,0 m					*6.222	*6.222	*5.435	*5.435			*4.098	3.814	7,32
Plaat 600 m	4,5 m			*8.244	*8.244	*7.323	*7.323	*5.719	5.396	*4.794	3.694	*4.012	3.239	8,01
	3,0 m	*10.981	*10.981	*13.624	*13.624	*9.110	7.874	*6.347	*5.267	*5.045	3.639	*4.009	2.953	8,37
	1,5 m	*8.835	*8.835	*14.189	14.061	*10.304	7.725	*7.266	5.106	*5.401	3.516	*4.085	2.848	8,45
	0 (Grond)	*11.177	*11.177	*15.794	14.165	*10.454	7.527	7.448	4.883	5.293	3.381	*4.340	2.901	8,25
	-1,5 m	*15.160	*15.160	*16.413	13.600	*10.526	7.162	7.382	4.618	5.200	3.296	*4.856	3.146	7,76
	-3,0 m	*19.212	*19.212	*16.483	13.448	*10.428	6.908	*6.910	4.505			*4.418	3.728	6,91
	-4,5 m	*20.980	*2.098	*12.140	*12.140	*6.779	*6.779					*6.603	*6.603	4,57

ZX210LCN-3 2-DELIGE BOOM

Conditie's	Hoogte laadpunt	Laadstraal										Bij max. bereik		
		1,5		3,0		4,5		6,0		7,5				meter
2-delige boom	9,0 m											*11.814	*11.814	2,63
Arm 2,03 m	7,5 m					*7.451	*7.451					*6.660	5.725	5,24
Contragewicht 5.500 kg	6,0 m			*7.766	*7.766	*7.482	7.408	*6.232	4.741			*5.476	4.002	6,55
Plaat 500 m	4,5 m			*11.008	*11.008	*8.612	7.255	*6.439	4.779			*4.998	3.304	7,32
	3,0 m			*12.750	*12.457	*10.253	7.078	*7.155	4.669	*5.571	3.143	*4.844	2.981	7,72
	1,5 m			*14.966	12.273	*10.753	6.858	7.797	4.465	5.610	3.069	*4.925	2.875	7,80
	0 (Grond)	*10.934	*10.934	*16.900	11.494	*10.780	6.434	*7.854	4.232	5.534	3.002	*5.255	2.957	7,59
	-1,5 m	*19.212	*19.212	*17.170	11.235	*11.008	6.212	7.712	4.077			*5.025	3.279	7,04
	-3,0 m	*28.531	*28.531	*15.632	11.306	*9.445	6.085					*5.144	4.261	5,84

Conditie's	Hoogte laadpunt	Laadstraal										Bij max. bereik		
		1,5		3,0		4,5		6,0		7,5				meter
2-delige boom	9,0 m			*9.200	*9.200							*8.696	*8.696	3,26
Arm 2,42 m	7,5 m					*6.927	*6.927					*5.896	5.290	5,57
Contragewicht 5.500 kg	6,0 m					*7.056	*7.056	*5.845	4.841			*4.974	3.801	6,81
Plaat 500 m	4,5 m			*11.644	*11.644	*8.052	7.254	*6.126	4.853	*4.751	3.203	*4.594	3.158	7,56
	3,0 m			*13.131	*12.439	*9.911	7.094	*6.818	4.727	*5.389	3.170	*4.484	2.847	7,94
	1,5 m			*14.901	12.382	*10.661	6.941	*7.693	4.495	5.620	3.070	*4.581	2.735	8,02
	0 (Grond)	*12.100	*12.100	*16.653	11.569	*10.676	6.463	*7.745	4.228	5.504	2.968	*4.904	2.792	7,81
	-1,5 m	*18.078	*18.078	*17.000	11.187	*10.823	6.182	7.667	4.028			*5.194	3.062	7,28
	-3,0 m	*24.096	*24.096	*16.274	11.146	*9.990	5.978	*5.816	4.002			*4.647	3.753	6,32

Conditie's	Hoogte laadpunt	Laadstraal										Bij max. bereik		
		1,5		3,0		4,5		6,0		7,5				meter
2-delige boom	9,0 m											*5.428	*5.428	4,37
Arm 2,91 m	7,5 m					*6.090	*6.090	*5.176	4.817			*4.435	4.431	6,27
Contragewicht 5.500 kg	6,0 m					*6.214	*6.214	*5.475	4.971			*4.098	3.363	7,39
Plaat 500 m	4,5 m			*8.245	*8.245	*7.424	7.292	*5.775	4.916	*4.844	3.321	*4.012	2.854	8,08
	3,0 m	*9.230	*9.230	*13.741	12.509	*9.311	7.093	*6.432	4.775	*5.087	3.261	*4.009	2.597	8,44
	1,5 m	*8.030	*8.030	*14.414	12.338	*10.486	*6.877	*7.395	4.636	*5.475	3.141	*4.085	2.500	8,52
	0 (Grond)	*10.863	*10.863	*16.122	11.816	*10.632	6.567	*7.690	4.337	5.551	3.005	*4.340	2.541	8,32
	-1,5 m	*14.854	*14.854	*16.848	11.255	*10.707	6.221	7.729	4.076	5.449	2.915	*4.856	2.750	7,83
	-3,0 m	*18.816	*18.816	*16.901	11.126	*10.636	5.992	*7.072	3.962			*4.418	3.249	6,98
	-4,5 m	*20.439	*20.439	*12.466	11.166	*7.000	6.018					*6.603	5.768	4,64

MOTOR

- H/P-modusbesturing
- E-modusbesturing
- 50 A wisselstroomdynamo
- Droge luchtfilter met afvoerlep (met indicator voor verstopping van de luchtfilter)
- Verwisselbaar motoroliefilter
- Verwisselbare dubbele brandstoffilter
- Dubbele filters luchtreiniger
- Radiator, oliekoeler en tussenkoeler met stofbeschermingsnet
- Expansietank radiator
- Ventilatorbescherming
- Motor met geïsoleerde ophanging
- Automatisch stationairloopsysteem
- Brandstofkoeler
- Elektrische brandstofpomp
- Motorolie aftapplug

HYDRAULISCH SYSTEEM

- Werkmodus keuzeschakelaar
- Verhoogd vermogen
- Auto power lift
- Regelklep met hoofdontlastklep
- Extra poort voor regelklep
- Inlaatfilter
- Retourfilter
- Pilot filter
- Klep uitzwaaidemper

CABINE

- CRES II (Versterkte Structuur Middenpijler)-cabine
- Cabine die voldoet aan OPG-dakbescherming Niveau 1 (ISO 10262)
- Stalen, geluidsarme cabine voor alle weersomstandigheden
- Voorzien van gelaagde, getinte (groene) ruiten
- 4 met vloeistof gevulde trillingsdempers waarop de cabine is bevestigd
- De ruiten aan de boven-, onder- en linkerzijde kunnen worden geopend
- Ruitenwissers met intervalschakeling
- Sproeier voor voorruit
- Ergonomisch vormgegeven, verstelbare stoel met verstelbare armleuningen
- Voetensteun
- Elektrische dubbele claxon
- AM/FM-radio met digitale klok
- Veiligheidsgordel
- Bekerhouder
- Sigarenaansteker
- Asbak
- Opbergbox
- Handschoenenkastje
- Beugel voor brandblusser
- Vloermat
- Korte bedieningshendels
- Noodhendel bediening
- Noodschakelaar motor
- Automatische klimaatregeling
- Transparant dak met schuif gordijn
- Mechanisch geveerde, verwarmde stoel

BEWAKINGSSYSTEEM

- Meterdisplay: watertemperatuur, tijd, brandstofverbruik, klok
- Andere displays: werkmodus, automatische stationairloop, voorgloeien, achteruitkijkcamera, werkcondities, enz.
- Alarmen: oververhitting, waarschuwingslamp motor, oliedruk motor, dynamo, laag brandstofniveau, vervuilingindicatie luchtfilter, werkmodus, overbelasting enz.
- Alarmzomers: oververhitting, oliedruk motor, overbelasting

VERLICHTING

- 2 werklampen

BOVENWAGEN

- Motorkap
- 4.750 kg contragewicht (ZX210-3, ZX210LC-3)
- 5.500 kg contragewicht (ZX210LCN-3)
- Brandstofpeilvlotter
- Elektrische brandstofvulpomp met automatische afslag
- Achteruitkijkcamera
- 150 Ah accu's
- Oliepeilmeter hydrauliek
- Gereedschapskist
- Verbindingsruimte
- Achteruitkijkspiegel (rechter- en linkerkant)
- Parkeerrem tegen zwenken

ONDERWAGEN

- Parkeerrem tegen rijden
- Rijmotorbeschermkappen
- 1 rupskettingbescherming (aan beide zijden) en hydraulische rupsbandafstelling
- Met bouten bevestigd kettingwiel
- Bovenrollen en onderrollen
- Zware rupsketting met penafdichtingen
- 4 bevestigingshaken

ACCESSOIRES VOORKANT

- HN-bus
- Tungsten Carbide thermische spray
- Versterkte stootplaat van hars
- Pen met flens
- Monolithisch gegoten drukstuk
- Centraal smeersysteem
- Vuilafdichting op alle bakpennen

DIVERSEN

- Standaard gereedschapsset
- Vergrendelbare motorkappen
- Vergrendelbare brandstofvuldoppen
- Antislipstrips, opstappen en leuningen
- Rijrichtingmarkering op onderwagen
- GPS voorbereid

OPTIONELE UITRUSTING

De optionele uitrusting kan per land verschillen, dus raadpleeg uw Hitachi dealer voor de details.

CABINE

- Gelamineerde, gebogen ruit
- FOPS-bescherming
- Stoel met luchtvering en verwarming
- Regenkap
- Zonnescherm
- 12 V voeding

VERLICHTING

- Extra werkverlichting op voorzijde cabinedak
- Extra werkverlichting op achterzijde cabinedak
- Zwaailamp
- Extra boomverlichting met beschermkap

ONDERWAGEN

- 2 rupskettingbeschermers
- Beschermplaat rupsketting

ACCESSOIRES

- Leidingen voor hamer en breker
- Onderdelen voor hamer en breker
- 2 gecombineerde doorstroomhulpleidingen
- Extra pomp (30 l/min)
- Servo accumulator
- Doorstroomfilter met hoog prestatievermogen (met beperkingsindicatie)
- Gelast drukstuk met gelaste haak

OVERIGE

- Slangbreukkleppen
- Waarschuwingsinrichting voor overbelasting
- Luchtvoorfilter op inlaatsysteem
- 5.350 kg zwaar contragewicht (ZX210-3, ZX210LC-3)
- Biologisch afbreekbare olie

Deze specificaties kunnen zonder voorafgaand bericht worden gewijzigd.
Illustraties en foto's tonen de standaardmodellen en kunnen al dan niet optioneel materiaal of
accessoires bevatten. Alle standaardonderdelen kunnen een andere kleur en kenmerken vertonen.
Lees voor gebruik de gebruikershandleiding voor correcte bediening.

